

МИНИСТЕРСТВО ПРИРОДНЫХ РЕСУРСОВ И ЭКОЛОГИИ  
ИРКУТСКОЙ ОБЛАСТИ

**П Р И К А З**

«20» февраля 2026 года

66-5-мпр

Иркутск

**Об установлении зоны санитарной охраны одиночного водозабора подземных вод, для питьевого и хозяйственно-бытового водоснабжения с. Шаманка, ул. Горная, 3А, Шелеховского района, Иркутской области, устанавливающей границы ЗСО водозаборных скважин подземного источника и ограничения использования земельных участков в границах зоны**

В соответствии со статьей 18 Федерального закона от 30 марта 1999 года № 52-ФЗ «О санитарно-эпидемиологическом благополучии населения», статьей 106 Земельного кодекса Российской Федерации, пунктом 1 постановления Правительства Иркутской области от 12 ноября 2018 года № 822-пп «Об уполномоченном исполнительном органе государственной власти Иркутской области и признании утратившими силу отдельных нормативных правовых актов Иркутской области», Положением о министерстве природных ресурсов и экологии Иркутской области, утвержденным постановлением Правительства Иркутской области от 29 декабря 2009 года № 392/171-пп, учитывая санитарно-эпидемиологическое заключение Управления Федеральной службы по надзору в сфере защиты прав потребителей и благополучия человека по Иркутской области от 22 декабря 2025 года № 38.ИЦ.06.000.Т.001656.12.25, руководствуясь статьей 21 Устава Иркутской области, приказываю:

1. Установить зону санитарной охраны одиночного водозабора подземных вод, для питьевого и хозяйственно-бытового водоснабжения с. Шаманка, ул. Горная, 3А, Шелеховского района, Иркутской области, устанавливающую границы ЗСО водозаборных скважин подземного источника и ограничения использования земельных участков в границах зоны.

2. Настоящий приказ подлежит официальному опубликованию в общественно-политической газете «Областная», сетевом издании «Официальный интернет-портал правовой информации Иркутской области» (<https://www.ogirk.ru/pravo/reestr>), а также на «Официальном интернет-портале правовой информации» ([www.pravo.gov.ru](http://www.pravo.gov.ru)).

Министр природных ресурсов  
и экологии Иркутской области

С.М. Трофимова

ПРИЛОЖЕНИЕ № 1

к приказу министерства природных  
ресурсов и экологии Иркутской области  
от «20» сентября 2026 года № 66-5-мпр

ГРАНИЦА ЗОНЫ САНИТАРНОЙ ОХРАНЫ ОДИНОЧНОГО  
ВОДОЗАБОРА ПОДЗЕМНЫХ ВОД, ДЛЯ ПИТЬЕВОГО  
И ХОЗЯЙСТВЕННО-БЫТОВОГО ВОДОСНАБЖЕНИЯ С. ШАМАНКА,  
УЛ. ГОРНАЯ, 3А, ШЕЛЕХОВСКОГО РАЙОНА, ИРКУТСКОЙ ОБЛАСТИ,  
УСТАНОВЛИВАЮЩЕЙ ГРАНИЦЫ ЗСО ВОДОЗАБОРНЫХ СКВАЖИН  
ПОДЗЕМНОГО ИСТОЧНИКА И ОГРАНИЧЕНИЯ ИСПОЛЬЗОВАНИЯ  
ЗЕМЕЛЬНЫХ УЧАСТКОВ В ГРАНИЦАХ ЗОНЫ

1. Описание границы первого пояса зоны санитарной охраны.

Граница первого пояса зоны санитарной охраны одиночного водозабора подземных вод, для питьевого и хозяйственно-бытового водоснабжения с. Шаманка, ул. Горная, 3А, Шелеховского района, Иркутской области, устанавливающей границы ЗСО водозаборных скважин подземного источника и ограничения использования земельных участков в границах зоны, устанавливается в радиусе 25 м вокруг скважины.

Каталог координат первого пояса зоны санитарной охраны  
Система координат МСК-38, зона 3

Обозначение характерных точек границ	Координаты, м	
	X	Y
1	360865.01	3304241.57
2	360868.09	3304245.80
3	360870.21	3304250.57
4	360871.30	3304255.68
5	360871.30	3304260.91
6	360870.21	3304266.02
7	360868.09	3304270.80
8	360865.01	3304275.02
9	360861.13	3304278.52
10	360856.60	3304281.13
11	360851.63	3304282.75
12	360846.44	3304283.30
13	360841.24	3304282.75
14	360836.27	3304281.13
15	360831.74	3304278.52
16	360827.86	3304275.02

Обозначение характерных точек границ	Координаты, м	
	X	Y
17	360824.79	3304270.80
18	360822.66	3304266.02
19	360821.57	3304260.91
20	360821.57	3304255.68
21	360822.66	3304250.57
22	360824.79	3304245.80
23	360827.86	3304241.57
24	360831.74	3304238.07
25	360836.27	3304235.46
26	360841.24	3304233.84
27	360846.44	3304233.30
28	360851.63	3304233.84
29	360856.60	3304235.46
30	360861.13	3304238.07
1	360865.01	3304241.57

Карта-схема первого пояса зоны санитарной охраны прилагается к настоящей границе зоны санитарной охраны одиночного водозабора подземных вод, для питьевого и хозяйственно-бытового водоснабжения с. Шаманка, ул. Горная, 3А, Шелеховского района, Иркутской области, устанавливающей границы ЗСО водозаборных скважин подземного источника и ограничения использования земельных участков в границах зоны.

## 2. Описание границы второго пояса зоны санитарной охраны.

Граница второго пояса зоны санитарной охраны одиночного водозабора подземных вод, для питьевого и хозяйственно-бытового водоснабжения с. Шаманка, ул. Горная, 3А, Шелеховского района, Иркутской области, устанавливающей границы ЗСО водозаборных скважин подземного источника и ограничения использования земельных участков в границах зоны, принята: вверх по потоку – 81 м, вниз по потоку – 25 м, ширина (d) – 29 м.

### Каталог координат второго пояса зоны санитарной охраны Система координат МСК-38, зона 3

Обозначение характерных точек границ	Координаты, м	
	X	Y
1	360847.66	3304195.25

Обозначение характерных точек границ	Координаты, м	
	X	Y
2	360873.29	3304247.35
3	360873.82	3304251.05
4	360873.65	3304256.15
5	360872.03	3304261.52
6	360870.21	3304266.02
7	360868.09	3304270.79
8	360865.02	3304275.02
9	360861.14	3304278.52
10	360856.61	3304281.14
11	360851.63	3304282.75
12	360846.44	3304283.29
13	360841.24	3304282.75
14	360837.52	3304282.07
15	360833.81	3304281.14
16	360828.01	3304278.35
17	360823.90	3304275.36
18	360820.59	3304271.45
19	360797.89	3304224.58
20	360795.72	3304218.70
21	360794.76	3304210.17
22	360796.25	3304201.93
23	360799.52	3304195.77
24	360804.69	3304189.83
25	360809.36	3304186.61
26	360813.36	3304184.36
27	360816.96	3304183.07
28	360822.00	3304182.23
29	360827.05	3304182.42
30	360832.33	3304183.76
31	360837.25	3304186.25
32	360841.61	3304188.87
33	360845.30	3304192.11
1	360847.66	3304195.25

Карта-схема второго пояса зоны санитарной охраны прилагается к настоящей границе зоны санитарной охраны одиночного водозабора подземных вод, для питьевого и хозяйственно-бытового водоснабжения с. Шаманка, ул. Горная, 3А, Шелеховского района, Иркутской области, устанавливающей границы ЗСО водозаборных скважин подземного источника и ограничения использования земельных участков в границах зоны.

## 3. Описание границы третьего пояса зоны санитарной охраны.


Граница третьего пояса зоны санитарной охраны одиночного водозабора подземных вод, для питьевого и хозяйственно-бытового водоснабжения с. Шаманка, ул. Горная, 3А, Шелеховского района, Иркутской области, устанавливающей границы ЗСО водозаборных скважин подземного источника и ограничения использования земельных участков в границах зоны, принята: вверх по потоку – 2 275 м, вниз по потоку – 25 м, ширина (d) – 61 м.

Каталог координат третьего пояса зоны санитарной охраны  
Система координат МСК-38, зона 3

Обозначение характерных точек границ	Координаты, м	
	X	Y
1	359994.32	3302204.23
2	360902.92	3304235.26
3	360896.62	3304243.85
4	360887.24	3304255.89
5	360877.41	3304267.14
6	360868.16	3304274.54
7	360861.91	3304278.55
8	360856.61	3304281.14
9	360851.06	3304283.09
10	360842.67	3304284.90
11	360831.65	3304285.74
12	360818.57	3304285.24
13	360803.59	3304283.42
14	360789.95	3304281.33
15	359881.36	3302250.30
16	359881.97	3302227.91
17	359885.73	3302214.25
18	359895.98	3302197.42
19	359906.54	3302187.71
20	359917.42	3302181.63
21	359926.62	3302178.20
22	359944.75	3302176.21
23	359960.68	3302179.00
24	359972.93	3302184.43
25	359984.79	3302193.43
1	359994.32	3302204.23

Карта-схема третьего пояса зоны санитарной охраны прилагается к настоящей границе зоны санитарной охраны одиночного водозабора подземных вод, для питьевого и хозяйственно-бытового водоснабжения с. Шаманка, ул. Горная, 3А, Шелеховского района, Иркутской области, устанавливающей границы ЗСО водозаборных скважин подземного источника и ограничения использования земельных участков в границах зоны.

Министр природных ресурсов  
и экологии Иркутской области



С.М. Трофимова

## Приложение 1

к границе зоны санитарной охраны  
одиночного водозабора подземных вод,  
для питьевого и хозяйственно-бытового  
водоснабжения с. Шаманка, ул. Горная,  
3А, Шелеховского района, Иркутской  
области, устанавливающей границы ЗСО  
водозаборных скважин подземного  
источника и ограничения использования  
земельных участков в границах зоны

Первый пояс зоны санитарной охраны  
подземных вод, для питьевого и хозяйственно-бытового водоснабжения  
с. Шаманка, ул. Горная, 3А, Шелеховского района, Иркутской области,  
устанавливающей границы ЗСО водозаборных скважин подземного  
источника и ограничения использования земельных участков в границах  
зоны

План границ объекта



Масштаб 1:1500

Используемые условные знаки и обозначения:

- - характерная точка границы объекта
- 1 - номер характерной точки границы объекта
- граница контура зоны санитарной охраны первого пояса
- границы земельных участков по сведениям ЕГРН

Подпись



Полунокова К. В.

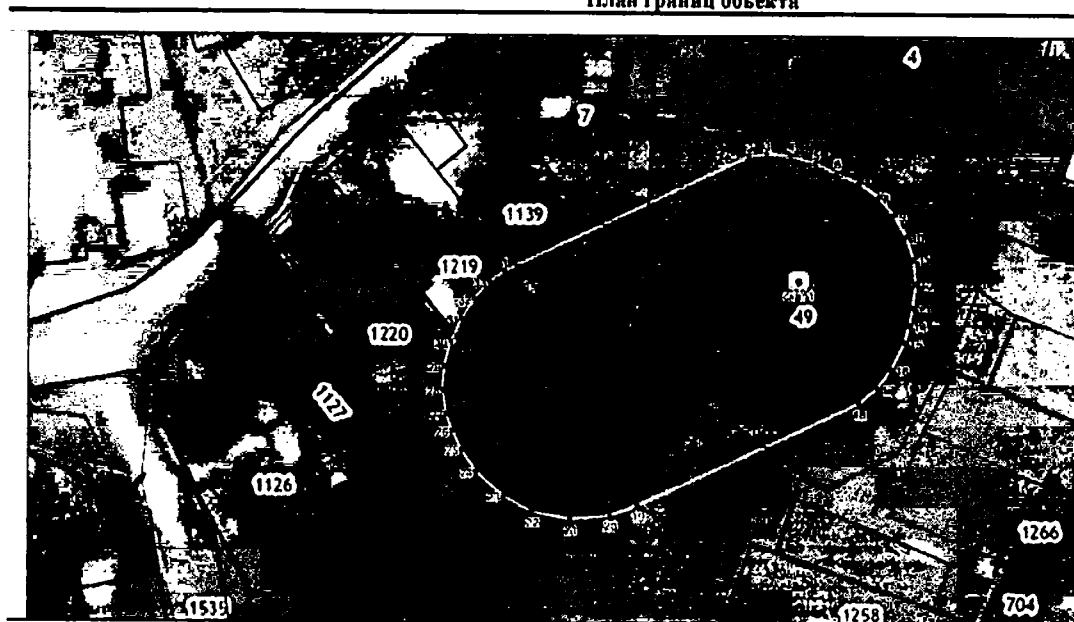
Дата 23.12.2025 г.

## Приложение 2

к границе зоны санитарной охраны  
одиночного водозабора подземных вод,  
для питьевого и хозяйственно-бытового  
водоснабжения с. Шаманка, ул. Горная,  
3А, Шелеховского района, Иркутской  
области, устанавливающей границы ЗСО  
водозаборных скважин подземного  
источника и ограничения использования  
земельных участков в границах зоны

Второй пояс зоны санитарной охраны  
подземных вод, для питьевого и хозяйственно-бытового водоснабжения  
с. Шаманка, ул. Горная, 3А, Шелеховского района, Иркутской области,  
устанавливающей границы ЗСО водозаборных скважин подземного  
источника и ограничения использования земельных участков в границах  
зоны

ПЛАН ГРАНИЦ ОБЪЕКТА



Масштаб 1:1500

Используемые условные знаки и обозначения:

- - характерная точка границы объекта
- 1 - номер характерной точки границы объекта
- - границы контура зоны санитарной охраны второго пояса
- - границы земельных участков по сведениям ЕГРН

Подпись



Полюнова К. В.

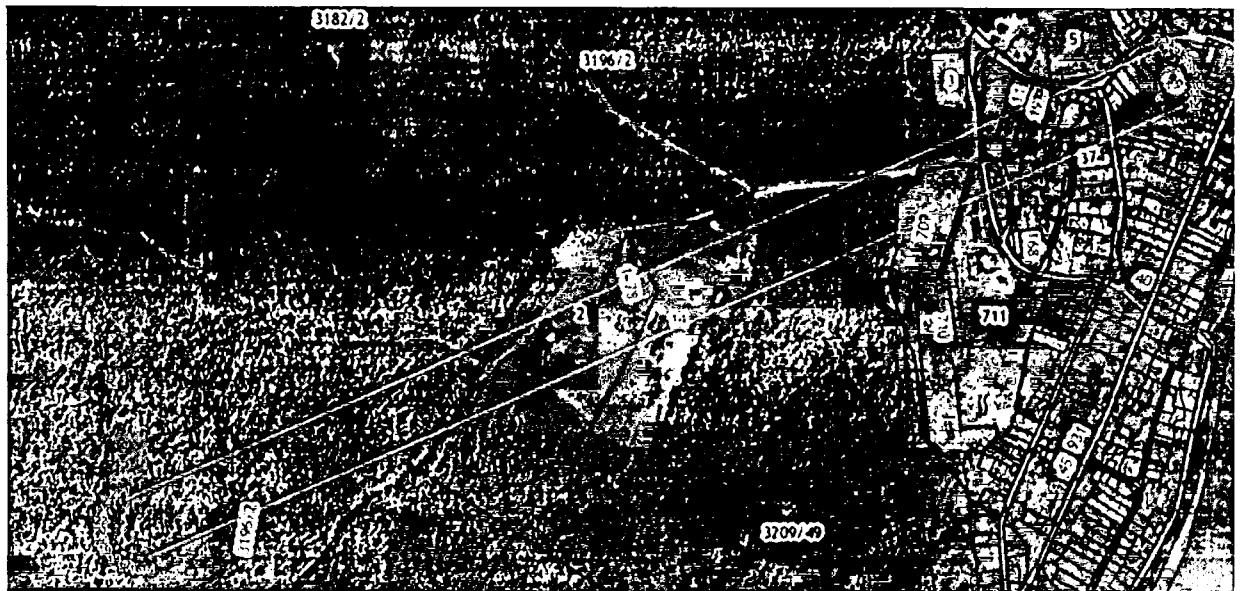
Дата 23.12.2025 г.

### Приложение 3

к границе зоны санитарной охраны  
одиночного водозабора подземных вод,  
для питьевого и хозяйственно-бытового  
водоснабжения с. Шаманка, ул. Горная,  
3А, Шелеховского района, Иркутской  
области, устанавливающей границы ЗСО  
водозаборных скважин подземного  
источника и ограничения использования  
земельных участков в границах зоны

Третий пояс зоны санитарной охраны  
подземных вод, для питьевого и хозяйственно-бытового водоснабжения  
с. Шаманка, ул. Горная, 3А, Шелеховского района, Иркутской области,  
устанавливающей границы ЗСО водозаборных скважин подземного  
источника и ограничения использования земельных участков в границах  
зоны

План границ объекта



Масштаб 1:14000

используемые условные знаки и обозначения:

- - характерная точка границы объекта
- 1 - номер характерной точки границы объекта
- - граница контура зоны санитарной охраны третьего пояса
- - граница земельных участков по сведениям ЕГРН



однше: Подлюнова К. В.

Дати 23.12.2025 г.

## ПРИЛОЖЕНИЕ № 2

к приказу министерства природных  
ресурсов и экологии Иркутской области  
от «20» февраля 2026 года № 66-5-мпр

### РЕЖИМ ЗОНЫ САНИТАРНОЙ ОХРАНЫ ОДИНОЧНОГО ВОДОЗАБОРА ПОДЗЕМНЫХ ВОД, ДЛЯ ПИТЬЕВОГО И ХОЗЯЙСТВЕННО-БЫТОВОГО ВОДОСНАБЖЕНИЯ С. ШАМАНКА, УЛ. ГОРНАЯ, 3А, ШЕЛЕХОВСКОГО РАЙОНА, ИРКУТСКОЙ ОБЛАСТИ, УСТАНОВЛЕННОЙ ГРАНИЦЫ ЗСО ВОДОЗАБОРНЫХ СКВАЖИН ПОДЗЕМНОГО ИСТОЧНИКА И ОГРАНИЧЕНИЯ ИСПОЛЬЗОВАНИЯ ЗЕМЕЛЬНЫХ УЧАСТКОВ В ГРАНИЦАХ ЗОНЫ

#### **Мероприятия по первому поясу**

1. Территория первого пояса зон санитарной охраны должна быть спланирована для отвода поверхностного стока за ее пределы, озеленена, ограждена и обеспечена охраной. Дорожки к сооружениям должны иметь твердое покрытие.

2. Не допускается посадка высокоствольных деревьев, все виды строительства, не имеющие непосредственного отношения к эксплуатации, реконструкции и расширению водопроводных сооружений, в том числе прокладка трубопроводов различного назначения, размещение жилых и хозяйственно-бытовых зданий, проживание людей, применение ядохимикатов и удобрений.

3. Здания должны быть оборудованы канализацией с отведением сточных вод в ближайшую систему бытовой или производственной канализации, или на местные станции очистных сооружений, расположенные за пределами первого пояса зон санитарной охраны с учетом санитарного режима на территории второго пояса.

В исключительных случаях при отсутствии канализации должны устраиваться водонепроницаемые приемники нечистот и бытовых отходов, расположенные в местах, исключающих загрязнение территории первого пояса зон санитарной охраны при их вывозе.

4. Водопроводные сооружения, расположенные в первом поясе зоны санитарной охраны, должны быть оборудованы с учетом предотвращения возможности загрязнения питьевой воды через оголовки и устья скважин, люки и переливные трубы резервуаров и устройства заливки насосов.

5. Все водозаборы должны быть оборудованы аппаратурой для систематического контроля соответствия фактического дебита при эксплуатации водопровода проектной производительности, предусмотренной при его проектировании и обосновании границ зон санитарной охраны.

### **Мероприятия по второму и третьему поясам**

1. Выявление, тампонирование или восстановление всех старых, бездействующих, дефектных или неправильно эксплуатируемых скважин, представляющих опасность в части возможности загрязнения водоносных горизонтов.

2. Бурение новых скважин и новое строительство, связанное с нарушением почвенного покрова, производится при обязательном согласовании с Федеральным бюджетным учреждением здравоохранения «Центр гигиены и эпидемиологии в Иркутской области».

3. Запрещение закачки отработанных вод в подземные горизонты, подземного складирования твердых отходов и разработки недр земли.

4. Запрещение размещения складов горюче - смазочных материалов, ядохимикатов и минеральных удобрений, накопителей промстоков, шламохранилищ и других объектов, обуславливающих опасность химического загрязнения подземных вод.

Размещение таких объектов допускается в пределах третьего пояса зон санитарной охраны только при использовании защищенных подземных вод, при условии выполнения специальных мероприятий по защите водоносного горизонта от загрязнения при наличии санитарно - эпидемиологического заключения Федерального бюджетного учреждения здравоохранения «Центр гигиены и эпидемиологии в Иркутской области», выданного с учетом заключения органов геологического контроля.

5. Своевременное выполнение необходимых мероприятий по санитарной охране поверхностных вод, имеющих непосредственную гидрологическую связь с используемым водоносным горизонтом, в соответствии с гигиеническими требованиями к охране поверхностных вод.

### **Дополнительные мероприятия по второму поясу**

В пределах второго пояса зон санитарной охраны подземных источников водоснабжения подлежат выполнению следующие дополнительные мероприятия:

1. Не допускается:

размещение кладбищ, скотомогильников, полей ассенизации, полей фильтрации, навозохранилищ, силосных траншей, животноводческих и птицеводческих предприятий и других объектов, обуславливающих опасность микробного загрязнения подземных вод;

применение удобрений и ядохимикатов;

рубка леса главного пользования и реконструкции.

2. Выполнение мероприятий по санитарному благоустройству территории населенных пунктов и других объектов (оборудование канализацией, устройство водонепроницаемых выгребов, организация отвода поверхностного стока и др.).

Министр природных ресурсов  
и экологии Иркутской области



С.М. Трофимова