



Зарегистрирован в ИОГКУ «Институт  
муниципальной правовой информации  
имени М.М. Сперанского»

Государственная регистрация от  
26.05.2025 г. № 04-0769/25

**СЛУЖБА ПО ОХРАНЕ ОБЪЕКТОВ КУЛЬТУРНОГО НАСЛЕДИЯ  
ИРКУТСКОЙ ОБЛАСТИ**

**П Р И К А З**

« 16 » мая 2025 года

№ 76 - 166 - спр

г. Иркутск

**Об утверждении предмета охраны объекта культурного наследия  
регионального значения**

В соответствии с подпунктом 10 пункта 2 статьи 33 Федерального закона от 25 июня 2002 года № 73-ФЗ «Об объектах культурного наследия (памятниках истории и культуры) народов Российской Федерации», руководствуясь статьей 21 Устава Иркутской области, Положением о службе по охране объектов культурного наследия Иркутской области, утвержденного постановлением Правительства Иркутской области от 9 марта 2010 года № 31-пп,

**ПРИКАЗЫВАЮ:**

1. Утвердить предмет охраны объекта культурного наследия регионального значения «Усадьба Кузьмичевых: доходный дом с магазином, флигель», 1890–е гг., 1906 г. (вид объекта культурного наследия – ансамбль), расположенного по адресу: Иркутская область, город Иркутск, улица Фурье, 9, 9/1, согласно приложению к настоящему приказу.

2. Настоящий приказ подлежит официальному опубликованию в общественно-политической газете «Областная», сетевом издании «Официальный интернет-портал правовой информации Иркутской области» ([www.ogirk.ru](http://www.ogirk.ru)), а также на «Официальном интернет-портале правовой информации» ([www.pravo.gov.ru](http://www.pravo.gov.ru)) после его государственной регистрации.

3. Настоящий приказ вступает в силу после дня его государственной регистрации.

Руководитель службы по охране  
объектов культурного наследия  
Иркутской области

В.В. Соколов

**Предмет охраны**  
**объекта культурного наследия регионального значения**  
**«Усадьба Кузьмичевых: доходный дом с магазином, флигель»,**  
**1890–е гг., 1906 г., расположенного по адресу: Иркутская область,**  
**город Иркутск, улица Фурье, 9, 9/1**

**1. Градостроительные характеристики и месторасположение:**

Усадьба расположена в историческом квартале № 83 по нечетной стороне улицы Фурье (бывшая улица Котельниковская).

«Доходный дом с магазином» расположен по исторической красной линии в ряду застройки, главным юго-западным фасадом ориентирован на улицу Фурье, занимает западный угол усадьбы, северо-западный фасад расположен вдоль левой межи усадьбы.

«Флигель» расположен в глубине усадьбы, главным юго-западным фасадом дом ориентирован в сторону улицы Фурье, занимает восточный угол усадьбы, с небольшими отступами от северо-восточной и юго-восточной межей.

**2. Объемно-планировочное построение:**

«Доходный дом с магазином» – двухэтажное каменное здание с подвалом, в габаритах капитальных конструкций:

- основной объем в плане – прямоугольный, вытянут вдоль исторической линии застройки улицы. Дворовые пристрой, в плане – прямоугольные, примыкают с северо-восточной стороны основного объема и вытянуты вглубь усадьбы. С северо-восточного фасада между двумя пристроями – открытая галерея на всю высоту объемов, в уровне первого этажа с наружной стороны опирается на два каменных столба;

- крыша над основным объемом – двускатная, над пристроями, галереей – односкатные. Аттиковые стенки (2 шт.), парапетные столбики (5 шт.) с парапетным заполнением на уличном юго-западном фасаде;

- первоначальные дверные проемы (уличные с юго-западного фасада и дворовые со стороны северо-восточного, дверные проемы в уровне второго этажа – выходы на галерею);

- первоначальные оконные проемы;

- прямки подвала со стороны главного юго-западного фасада;

- первоначальный спуск (лестницы), ведущие в подвал со стороны северо-восточного фасада (под галереей);

- внутренние лестницы, ведущие в подвал, в основном объеме. Внутренние лестницы (с забежными ступенями) в пристроях, ведущие на второй этаж.

Материал исполнения:

- стены здания – кирпич, песчаник;

- парапетные столбики и аттик – кирпичные;

- карнизный выступ сформирован песчаником;

- на неоштукатуренных проемах – клинчатые, лучковые перемычки;
- оконные заполнения – деревянные, на северо-восточном фасаде в уровне первого этажа навешаны деревянные ставни;
- кровля – металлическая фальцевая;
- ступени внутренних лестниц – песчаник.

«Флигель» – одноэтажное кирпичное здание, в габаритах капитальных конструкций:

- основной объем, почти квадратный в плане, под вальмовой крышей. На северо-западном фасаде – пониженный объем пристроя, под односкатной крышей;

- первоначальные дверные проемы. Наружные два входа с северо-западной стороны: один на основном объеме, второй – через пристрой;
- первоначальные оконные проемы;
- козырек под двускатной кровлей на кованых кронштейнах с треугольным фронтоном.

Материал исполнения:

- несущие стены здания – кирпичные;
- оконные заполнения деревянные, ставни – деревянные;
- дверные заполнения – деревянные;
- козырек на кронштейнах – кованый, металл;
- кровля – металлическая фальцевая.

### **3. Отделка и декоративно-художественное оформление фасадов:**

#### **1) «Доходный дом с магазином».**

Юго-западный фасад:

- в уровне первого этажа – восьмиосная композиция фасада (по первой и восьмой осям – спаренные дверные проемы); фасад оштукатурен;
- в уровне второго этажа – одиннадцатиосная композиция фасада; наличники, горизонтальная тяга в уровне сандриков – оштукатурены;
- рустованные лопатки (на всю высоту здания): первая и восьмая композиционные оси фасада выделены с двух сторон; между первой и восьмой композиционными осями фасад поделен лопатками на три прясла (одно прясло состоит из двух оконных проемов в уровне первого этажа и трех оконных проемов в уровне второго этажа);
- прямки подвала соответствуют пряслам фасада (общий прямок, поделенный поперечными стенками);
- простенки в уровне первого этажа – гладко оштукатурены; простенки в уровне второго этажа – рустованные, открытый кирпич;
- профилированный оштукатуренный междуэтажный пояс – на лопатках и по первой и восьмой композиционным осям фасада; подоконный пояс в уровне второго этажа. Подоконная тяга прямоугольного сечения. На пряслах, под проемами вертикальные стойки и ниши, по первой и восьмой осям – ниши. Лопатки гладкие;
- фризовая тяга прямоугольного сечения в уровне оконных сандриков; гладкий фриз по верху с прямоугольной полочкой и «сухариками»;
- карниз профилированный, небольшого выноса;
- в уровне первого этажа – крупные прямоугольные оконные проемы. Сверху над проемами ниши (первоначально для устройства маркиз или

жалюзи). Первоначальная расстекловка. В уровне второго этажа – лучковые оконные проемы. Наличники (оштукатуренные) – рамочные, над окном профилированный сандрик на подвышении. Первоначальная расстекловка;

- первоначальные спаренные дверные проемы;
- в уровне кровли над дверными проемами аттиковые стенки (2 шт.) с выступающими тумбами по краям, парапетные столбики (различной ширины над лопатками и над центральными окнами прясел) – цокольная часть, прямоугольные ниши и профилированный карниз. Кровельное покрытие – вальмовое, над аттиками сложной формы.

Северо-западный фасад (основной объем):

- наружная часть стены – кирпичная кладка с щипцовым завершением основного объема;
- первоначальные оконные проемы с лучковыми перемычками.

Северо-западный фасад (пристрой):

- фасад не оштукатурен (кирпич, песчаник);
- первоначальные оконные проемы, с перемычками. Расстекловка окон;
- первоначальные дверные проемы с перемычками на пристрое со стороны галереи.

Северо-восточный фасад (основной объем, пристрой):

- фасад не оштукатурен (кирпич, песчаник);
- первоначальные оконные проемы. Расстекловка окон;
- на основном объеме в уровне первого этажа – рамочные наличники по форме проема, деревянные двустворчатые щитовые ставни на подставах;
- первоначальные дверные проемы на основном объеме;
- первоначальный под галереей спуск (лестницы), ведущий в подвал;
- открытая галерея с навесом на двух столбах между пристроями;
- ступенчатый карниз незначительного выноса.

Юго-восточный фасад (основной объем):

- наружная часть стены – кирпичная кладка с щипцовым завершением основного объема. В уровне первого этажа песчаник;
- первоначальные оконные проемы с перемычками.

Юго-восточный фасад (пристрой):

- фасад не оштукатурен (кирпич, песчаник);
- профилированный карниз;
- оконные проемы с лучковыми перемычками. Расстекловка;
- первоначальные дверные проемы с перемычками на пристрое со стороны галереи.

2) «Флигель».

Юго-западный фасад (основной объем):

- открытая кирпичная кладка стен. Шестиосная композиция фасада, с дверным проемом по четвертой оси;
- цоколь – первоначальное оформление;
- фланкирующие лопатки (по высоте до верха карниза), в уровне оконных сандриков и подвышний с профилированным пояском и дентикулами с арочными мотивами;
- карниз ступенчатый, «сухарики» в три ряда с поребриком;

- оконные проемы – прямоугольные. Первоначальная расстекловка. Наличники – рамочные (плоские), в уровне подвышения с прямоугольными «ушками» с небольшим профилированным абрисом; понизу наличника под рамкой западающая прямоугольного профиля полочка. Треугольный профилированный сандрик с небольшой горизонтальной полочкой поверху, с двух сторон от сандрика – вертикальные стойки, чуть выше сандрика;

- двустворчатые деревянные филенчатые ставни оконных проемов на подставах;

- дверной проем, с двустворчатыми деревянными филенчатыми полотнами и фрамугой, деревянным профилированным наличником;

- над дверным проемом металлический козырек с двускатной крышей на кованых кронштейнах с треугольным фронтоном.

Юго-западный фасад (пристрой):

- открытая кирпичная кладка стен;

- дверной проем;

- ступенчатый карниз.

Северо-западный фасад (основной объем):

- открытая кирпичная кладка стен;

- цоколь – первоначальное оформление;

- с юго-западной стороны фрагмент декоративной части лопатки в уровне юго-западных сандриков оконных проемов;

- ступенчатый карниз;

- первоначальные дверные и оконные проемы с расстекловкой.

Северо-восточный фасад (основной объем):

- открытая кирпичная кладка стен;

- цоколь – первоначальное оформление;

- ступенчатый карниз;

- первоначальные оконные проемы с расстекловкой.

Юго-восточный фасад (основной объем):

- открытая кирпичная кладка стен;

- цоколь – первоначальное оформление;

- с юго-западной стороны фрагмент декоративной части лопатки в уровне юго-западных сандриков оконных проемов;

- ступенчатый карниз;

- первоначальные оконные проемы с расстекловкой.

#### **4. Отделка и декоративно-художественное оформление интерьеров:**

«Доходный дом с магазином».

- лестницы в подвал в основном объеме;

- лестницы в пристроях;

- оконные и дверные наличники проемов со стороны дворового фасада в уровне первого этажа основного объема;

- дверные проемы с лучковыми перемычками.

Приложение  
к предмету охраны объекта культурного наследия регионального  
значения «Усадьба Кузьмичевых: доходный дом с магазином,  
флигель», 1890–е гг., 1906 г., расположенного по адресу:  
Иркутская область, город Иркутск, улица Фурье, 9, 9/1

Материалы фотофиксации



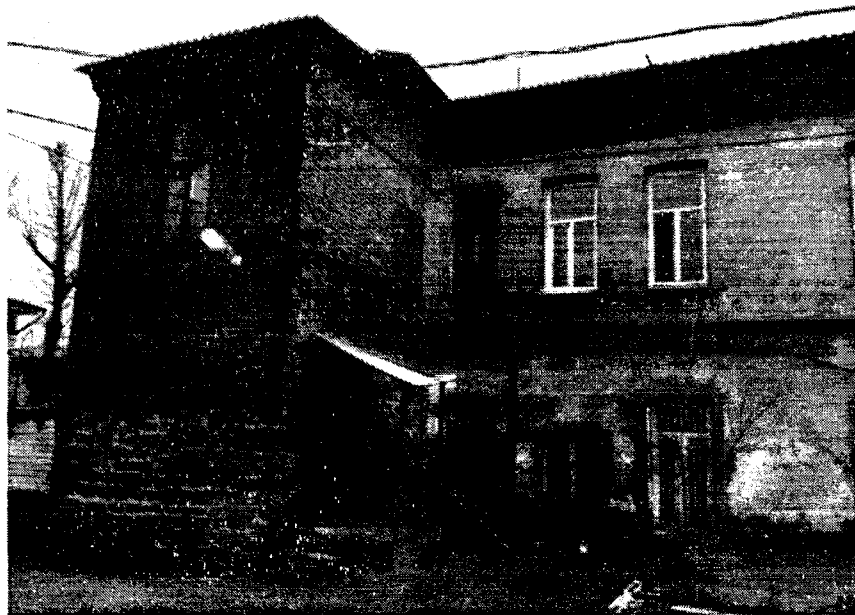
Общий вид с северо-запада



Общий вид юго-западного фасада.



юго-восточный фасад



Фрагмент северо-восточного фасада



Фрагмент северо-восточного фасада



Интерьер. Первый этаж. Вход со стороны дворового фасада



Интерьер. Подвал. Неэксплуатируемая лестница



Интерьер. Лестница

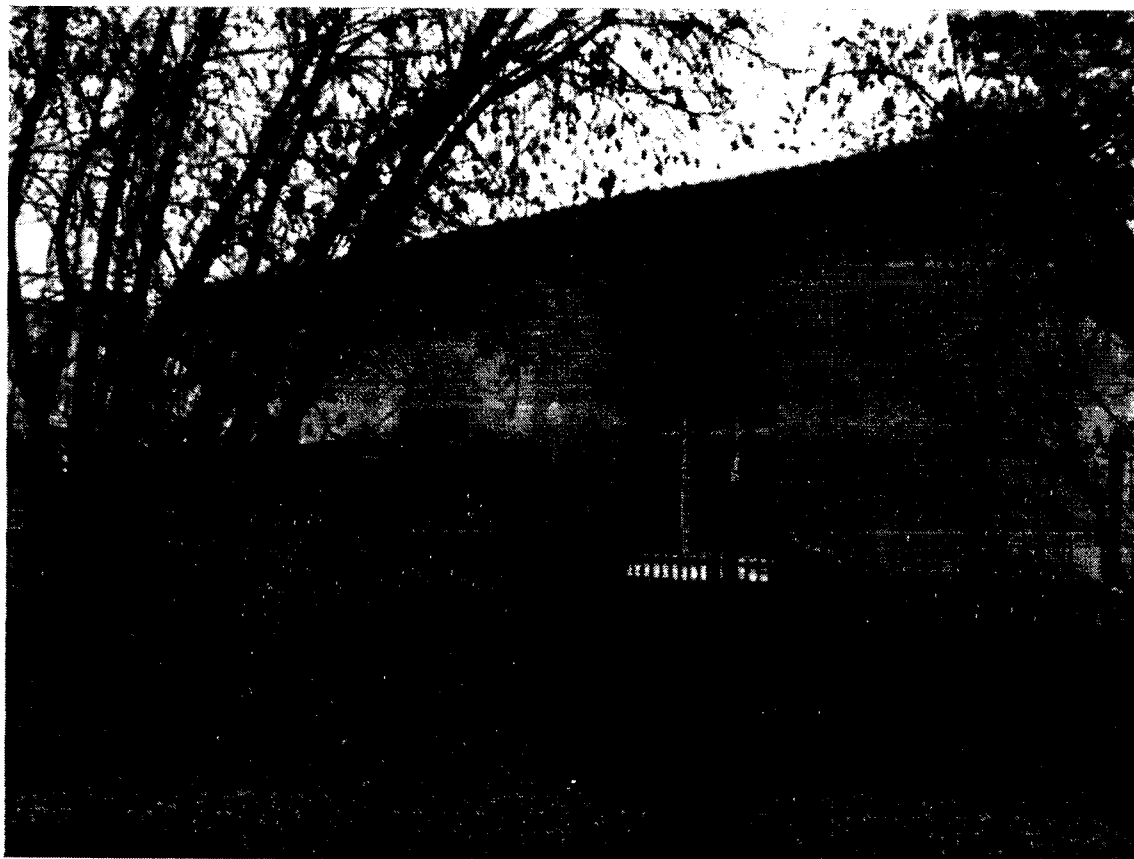




Общий вид юго-западного фасада



Общий вид здания с северо-запада



Общий вид юго-восточного фасада



Общий вид здания с севера