



Зарегистрирован в ИОГКУ «Институт  
муниципальной правовой информации  
имени М.М. Сперанского»  
Государственная регистрация от  
05.05.2025 г. № 04-0591/25

СЛУЖБА ПО ОХРАНЕ ОБЪЕКТОВ КУЛЬТУРНОГО НАСЛЕДИЯ  
ИРКУТСКОЙ ОБЛАСТИ

**П Р И К А З**

«21» апреля 2025 года

№ 76 - 98 - спр

г. Иркутск

**Об утверждении предмета охраны объекта культурного наследия  
регионального значения**

В соответствии с подпунктом 10 пункта 2 статьи 33 Федерального закона от 25 июня 2002 года № 73-ФЗ «Об объектах культурного наследия (памятниках истории и культуры) народов Российской Федерации», руководствуясь статьей 21 Устава Иркутской области, Положением о службе по охране объектов культурного наследия Иркутской области, утвержденного постановлением Правительства Иркутской области от 9 марта 2010 года № 31-пп,

**ПРИКАЗЫВАЮ:**

1. Утвердить предмет охраны объекта культурного наследия регионального значения «Церковь Спаса Нерукотворного», 1784 г. (вид объекта культурного наследия – памятник), расположенного по адресу: Иркутская область, муниципальный район Усть-Кутский, село Орлинга, согласно приложению к настоящему приказу.

2. Настоящий приказ подлежит официальному опубликованию в общественно-политической газете «Областная», сетевом издании «Официальный интернет-портал правовой информации Иркутской области» ([www.ogirk.ru](http://www.ogirk.ru)), а также на «Официальном интернет-портале правовой информации» ([www.pravo.gov.ru](http://www.pravo.gov.ru)) после его государственной регистрации.

3. Настоящий приказ вступает в силу после дня его государственной регистрации.

Руководитель службы по охране  
объектов культурного наследия  
Иркутской области

В.В. Соколов

**Предмет охраны**  
**объекта культурного наследия регионального значения**  
**«Церковь Спаса Нерукотворного», 1784 г., расположенного по адресу:**  
**Иркутская область, муниципальный район Усть-Кутский, село Орлинга**

**1. Градостроительные характеристики и месторасположение:**

Здание церкви находится в селе Орлинга Усть-Кутского района Иркутской области, (восточным) фасадом ориентировано к улице Центральная и расположено с отступом от красной линии застройки, притвор церкви обращен на запад, апсида на восток.

**2. Объемно-планировочное построение:**

Одноэтажное бревенчатое здание церкви, с продольной осевой композицией с последовательным расширением объемов от пятигранной апсиды к трапезной, вытянутым по оси восток-запад. Здание состоит из четверика храма (ранее над которым возвышался восьмерик с высоким граненым куполом с небольшой главкой), к которому со стороны запада примыкает прямоугольный объем трапезной с притвором, со стороны запада - объем пятигранной апсиды под шатровой крышей. Над апсидой устроен маленький восьмерик с филенками по граням. Маленький восьмерик апсиды, широкий восьмерик и купол венчающей части храма, колокольня и крытый переход, соединяющий ее с храмом – утрачены. Вход устроен с северного фасада через притвор.

Сохранению также подлежат:

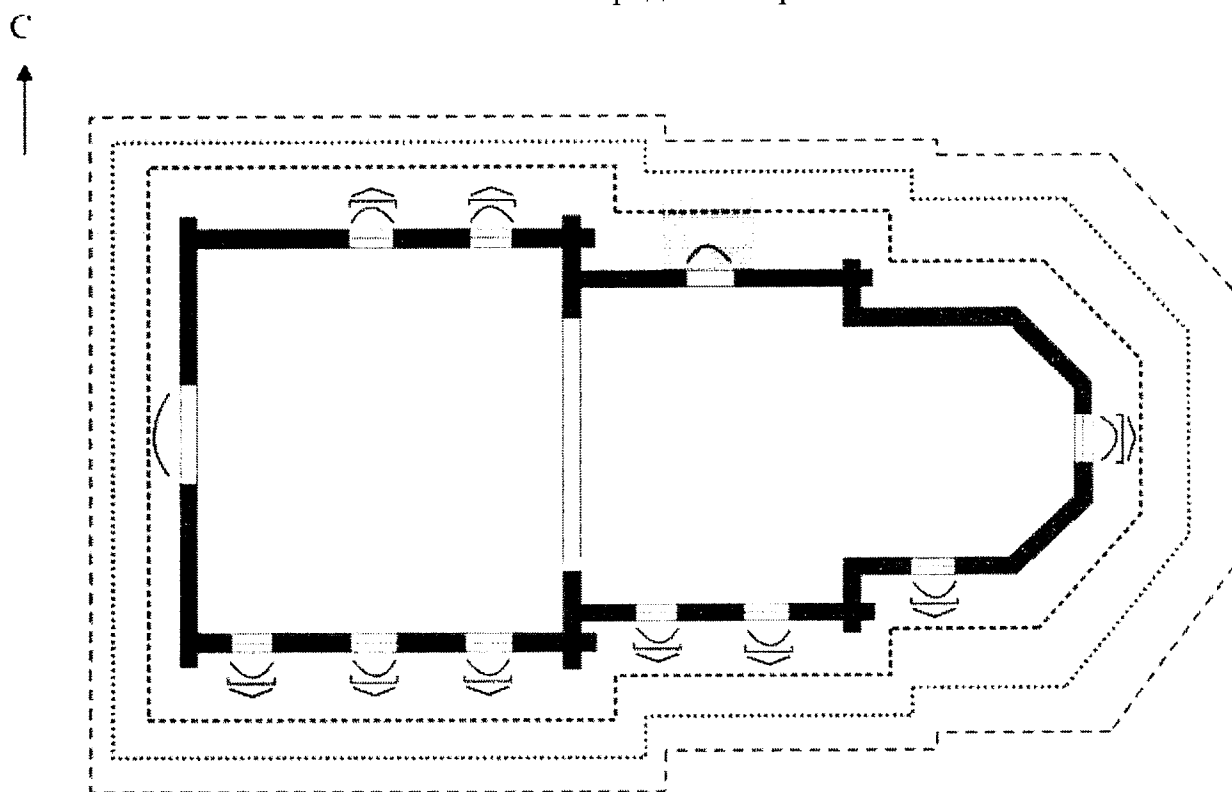
- конфигурация и габаритные размеры плана по внешнему контуру;
- габариты и расположение капитальных бревенчатых стен;
- высотные отметки крыши;
- форма, количество, размеры и осевое расположение оконных и дверных проемов.

**3. Отделка и декоративно-художественное оформление фасадов:**



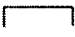


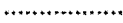

- материал исполнения декоративно-художественных элементов – дерево;
- элементы декоративного оформления фасадов:
  - оконные проемы – прямоугольного завершения;
  - дверной проем – прямоугольного завершения;
  - наличники – рамочные, с горизонтальными профилированными сандриками на небольшом подвышении, декорированном накладным ромбическим элементом. Боковые свесы и фартук – прямые;
  - обшивка – горизонтально уложенная калеванная доска;
  - ставни – двухстворчатые, плотницкие;
  - фриз – состоит из горизонтально уложенной доски, понизу выделенной профилированной полочкой;
  - карниз – подшивной, небольшого выноса.

Приложение  
к предмету охраны объекта культурного наследия  
регионального значения «Церковь Спаса Нерукотворного»,  
1784 г., расположенного по адресу: Иркутская область,  
муниципальный район Усть-Кутский, село Орлинга

Схема обозначения предмета охраны



Условные обозначения

-  Капитальные стены
-  Оконные и дверной проемы
-  Наличники
-  Ставни
-  Обшивка
-  Фриз
-  Карниз

Примечание:

1. Красным цветом отражено утраченное крыльцо.
2. Желтым цветом отражены поздние пристрои.