



Зарегистрирован в ИОГКУ «Институт
муниципальной правовой информации
имени М.М. Сперанского»
Государственная регистрация от
05.05.2025 г. № 04-0588/25

СЛУЖБА ПО ОХРАНЕ ОБЪЕКТОВ КУЛЬТУРНОГО НАСЛЕДИЯ
ИРКУТСКОЙ ОБЛАСТИ

П Р И К А З

«21» апреля 2025 года

№ 76 - 95 - спр

г. Иркутск

**Об утверждении предмета охраны объекта культурного наследия
регионального значения**

В соответствии с подпунктом 10 пункта 2 статьи 33 Федерального закона от 25 июня 2002 года № 73-ФЗ «Об объектах культурного наследия (памятниках истории и культуры) народов Российской Федерации», руководствуясь статьей 21 Устава Иркутской области, Положением о службе по охране объектов культурного наследия Иркутской области, утвержденного постановлением Правительства Иркутской области от 9 марта 2010 года № 31-пп,

ПРИКАЗЫВАЮ:

1. Утвердить предмет охраны объекта культурного наследия регионального значения «Здание синагоги», 1914 г. (вид объекта культурного наследия – памятник), расположенного по адресу: Иркутская область, муниципальный район Нижнеудинский, городское поселение Нижнеудинское, город Нижнеудинск, улица Советская, дом 30, согласно приложению к настоящему приказу.

2. Настоящий приказ подлежит официальному опубликованию в общественно-политической газете «Областная», сетевом издании «Официальный интернет-портал правовой информации Иркутской области» (www.ogirk.ru), а также на «Официальном интернет-портале правовой информации» (www.pravo.gov.ru) после его государственной регистрации.

3. Настоящий приказ вступает в силу после дня его государственной регистрации.

Руководитель службы по охране
объектов культурного наследия
Иркутской области

В.В. Соколов

Предмет охраны
объекта культурного наследия регионального значения
«Здание синагоги», 1914 г., расположенного по адресу:
Иркутская область, муниципальный район Нижнеудинский, городское
поселение Нижнеудинское, город Нижнеудинск, улица Советская, дом 30

1. Градостроительные характеристики объекта:

Местоположение и градостроительные характеристики здания, его роль в композиционно-планировочной структуре города Нижнеудинск. Градостроительная роль здания в формировании внутриквартальной застройки.

2. Объемно-пространственные характеристики, конструктивные элементы объекта:

Двухэтажное здание, прямоугольное в плане с трапециевидной в плане апсидой, перекрытое вальмовой крышей с врезным шатровым объемом;

- фундаменты (уточняется по результатам реставрационных исследований и раскрытий);

- капитальные стены 1914 г., конструкция и материал – кирпич;

- вальмовая крыша здания с врезным шатровым объемом 1914 г., ее конструкция, габариты и конфигурация стропильной системы, в том числе высотные отметки по венчающему карнизу и коньку кровли; (уточняется по результатам реставрационных исследований и раскрытий);

- способ и вид отделки, колористическое решение фасадов в редакции 1914 г. (уточняется по результатам реставрационных исследований и раскрытий).

Пространственно-планировочная структура объекта:

- местоположение и конструкции;

- высотные отметки фасадных стен в редакции 1914 г.;

- высотные, планировочные отметки и конструкции перекрытий в редакции 1914 г.

3. Композиционное и архитектурно-художественное решение фасадов, включая высотные планировочные отметки фасада, декоративные элементы, местоположение, ритм, габариты, форму оконных и дверных проемов:

- местоположение и конструкции;

- высотные отметки фасадных стен; высотные, планировочные отметки, архитектурное оформление всех фасадов и конструкции в редакции 1914 г., включая размер, форму, местоположение и оформление оконных и дверных проемов;

- общее композиционное решение и архитектурно-художественное оформление фасадов: форма, материал и техника исполнения фасадной части объекта культурного наследия;

- расположение, габариты, конфигурация оконных и дверных проемов;

- все оконные и дверные столярные заполнения, конструкция и рисунок расстекловки в редакции 1914 г. (уточняются в процессе проведения комплексных научных исследований и осуществления производства реставрационных работ). Материал заполнения оконных проемов – дерево.

Юго-восточный фасад:

- построение фасада в две световые оси первого и второго этажей основного объема и одну световую ось первого и второго этажей центральной апсиды;

- трапециевидная в плане апсида;

- объем фасада обрамлен обрамлён сложным венчающим карнизом, декорированным многоступенчатыми рядами дентикулов, и межэтажным поясом с поребриком;

- поверхность стен между оконными проемами рустована;

- углы фасада закреплены лопатками сложной ступенчатой конфигурации;

- оконные проемы фасада арочные, декорированные циркульными перемычками с замковыми камнями, завершающимися циркульными сандриками;

- историческое оконное заполнение;

- барельефная надпись «15-е Мая 1914 г.».

Северо-восточный фасад:

- построение фасада в три световые оси первого этажа пять световых осей второго этажа;

- объем фасада обрамлен обрамлён сложным венчающим карнизом, декорированным многоступенчатыми рядами дентикулов, и межэтажным поясом с поребриком;

- поверхность стен между оконными проемами рустована;

- углы фасада закреплены лопатками сложной ступенчатой конфигурации;

- оконные проемы фасада арочные, декорированные циркульными перемычками с замковыми камнями, завершающимися циркульными сандриками;

- историческое оконное заполнение.

Юго-западный фасад:

- построение фасада в пять световых осей первого и второго этажей;

- объем фасада обрамлен обрамлён сложным венчающим карнизом, декорированным многоступенчатыми рядами дентикулов, и межэтажным поясом с поребриком;

- поверхность стен между оконными проемами рустована;

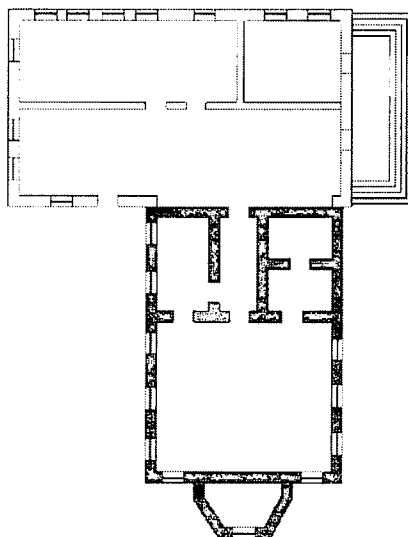
- углы фасада закреплены лопатками сложной ступенчатой конфигурации;

- оконные проемы фасада арочные, декорированные циркульными перемычками с замковыми камнями, завершающимися циркульными сандриками;

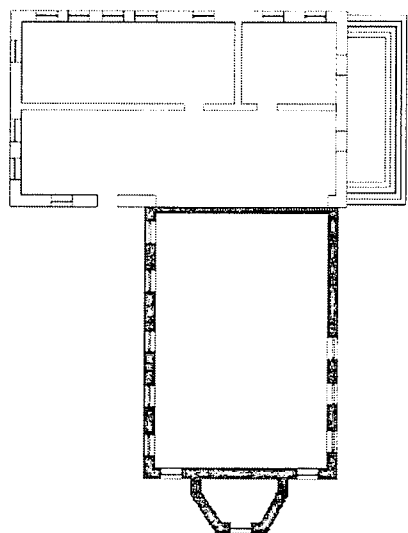
- историческое оконное заполнение.


Приложение 1
к предмету охраны объекта культурного наследия
регионального значения «Здание синагоги», 1914 г.,
расположенного по адресу: Иркутская область, муниципальный
район Нижнеудинский, городское поселение Нижнеудинское,
город Нижнеудинск, улица Советская, дом 30


План первого этажа



План второго этажа



 - исторические фасады здания

 - стены поздних пристроек

*План первого и второго этажа с
обозначением капитальных стен,
относящихся к предмету охраны*

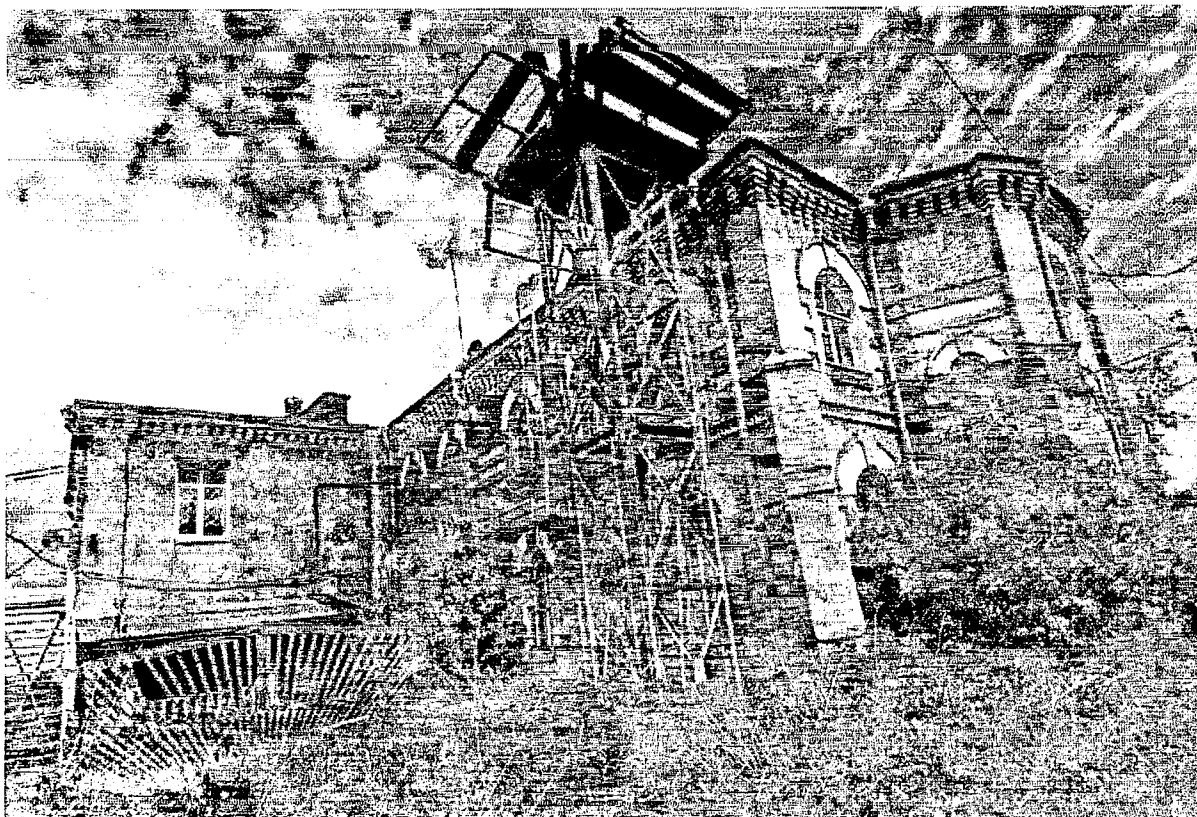
Примечание: план первого и второго этажа с обозначением капитальных стен, относящихся к предмету охраны.

Приложение 2
к предмету охраны объекта культурного наследия
регионального значения «Здание синагоги», 1914 г.,
расположенного по адресу: Иркутская область, муниципальный
район Нижнеудинский, городское поселение Нижнеудинское,
город Нижнеудинск, улица Советская, дом 30

Материалы фотофиксации



Общий вид со стороны улицы Осоавиахимовской



Общий вид с дворовой территории