



СЛУЖБА ПО ОХРАНЕ ОБЪЕКТОВ КУЛЬТУРНОГО НАСЛЕДИЯ ИРКУТСКОЙ
ОБЛАСТИ

П Р И К А З

«24» марта 2018 г.

№ 362-сп

г. Иркутск

Об утверждении предмета охраны
объекта культурного наследия

В соответствии с подпунктом 10 пункта 2 статьи 33 Федерального закона от 25 июня 2002 года № 73-ФЗ «Об объектах культурного наследия (памятниках истории и культуры) народов Российской Федерации», приказом Министерства культуры Российской Федерации от 13 января 2016 года № 28 «Об утверждении Порядка определения предмета охраны объекта культурного наследия, включенного в единый государственный реестр объектов культурного наследия (памятников истории и культуры) народов Российской Федерации в соответствии со статьей 64 Федерального закона от 25 июня 2002 года № 73-ФЗ «Об объектах культурного наследия (памятниках истории и культуры) народов Российской Федерации», руководствуясь подпунктом 1 пункта 6 Положения о службе по охране объектов культурного наследия Иркутской области, утвержденного постановлением Правительства Иркутской области от 9 марта 2010 года № 31-пп,

П Р И К А З Ы В А Ю:

1. Утвердить предмет охраны объекта культурного наследия регионального значения «Жилой дом», 1890-е гг. (вид объекта культурного наследия – памятник), расположенного по адресу: г. Иркутск, ул. Баррикад, 29, согласно приложению к настоящему приказу.

2. Настоящий приказ подлежит официальному опубликованию в общественно-политической газете «Областная», а также на «Официальном интернет-портале правовой информации» (www.pravo.gov.ru).

3. Настоящий приказ вступает в силу через десять календарных дней после его официального опубликования.

В.з.д. руководителя службы по охране
объектов культурного наследия
Иркутской области

А.А. Фоменко

Предмет охраны объекта культурного наследия регионального значения

Наименование объекта: «Жилой дом».

Адрес объекта: г. Иркутск, ул. Баррикад, 29.

Датировка объекта: 1890-е гг.

Местоположение	Предмет охраны	Состояние	Примечание, схемы, № фото
<p>г. Иркутск, Куйбышевский р-н, квартал №82</p>	<p>Градостроительная охрана: Здание (лит. А, А1, А4) поставлено по красной линии улицы Баррикад, на которую обращено главным (юго-западным) фасадом.</p>	<p>Без изменений.</p>	<p>Сохранение видовых коридоров на здание с улицы.</p>
<p>Общий объем здания</p>	<p>Архитектурная (объектная) охрана: Объемно-планировочное построение: Дом одноэтажный, сложный в плане. Состоит из прямоугольного основного объема (лит. А), примыкающего к нему с северного угла пониженного жилого пристроя лит. А1¹ и равновысокого, но двухэтажного, входного пристроя (лит. А4) к боковому юго-восточному фасаду, с остекленной галереей во 2 этаже. Вход в основную часть дома осуществляется со стороны бокового фасада, через пристрой (лит.А4). Вход в помещения пристроя (лит. А1) располагается на дворовом (северо-восточном) фасаде². Оба объема имеют внутреннее сообщение между собой.</p> <p>Внутренняя планировка: Основной объем (лит. А) прямоугольный в плане, делится поперечной перегородкой на два равных объема, один из которых разделен продольной перегородкой на два помещения, второй делится двумя перегородками на четыре неравных комнаты. Помещения отапливаются двумя печами. Северный жилой пристрой (лит. А1) - Г-образный в плане, огибает угол основного объема. Внутри разделен самонесущими перегородками на три</p>	<p>На дворовом северо-восточном фасаде устроены поздние пристрои.</p>	<p>Приложение №1 материалы БТИ</p> <p>¹ вероятно, более позднего периода постройки.</p> <p>² первоначально вход в пристрой лит. А1 осуществлялся со стороны северо-западного фасада, через пристрой сеней. Пристрой утрачен.</p>

Местоположение	Предмет охраны	Состояние	Примечание, схемы, № фото
	отдельных помещения. Имеет внутреннее сообщение с основным объемом здания, через пом. №1 ³ (юго-восточное). Пристрой (лит. А4) - двухэтажный. Первый этаж разделен легкими перегородками на сени и хоз. помещение. В сенях помещается лестница. На втором этаже помещается остекленная галерея, обращенная окнами на юго-западный и юго-восточный фасады.		Сохранение в габаритах капитальных конструкций. ³ см. Приложение №1 - материалы БТИ;
Общий объем здания	Материал исполнения: цоколь ¹ - завалинка; капитальные стены – бревенчатые (лит. А, лит. А1), из лафета (лит. А4); обшивка – открытый сруб; элементы декора фасадов (угловые лопатки, фриз, фризový пояс) - деревянные; столярные изделия (дверные и оконные заполнения) – деревянные; наличники – деревянные; крыльца - деревянные; лестница – деревянная; карниз – подшивной, деревянный; кровля ² - тёсовая; потолки - оштукатурены и окрашены известковыми растворами.	² первоначальная тёсовая кровля заменена шифером, водосток не организован;	Сохранение, в части первоначальных конструкций. ¹ в части объема лит. А1;
Общий объем здания	Высотные отметки частей и элементов здания. Форма, размеры и местоположение первоначальных дверных и оконных проемов. Габариты и форма крыши. Композиционное построение и декоративное оформления фасадов.		Сохранение.
ФАСАДЫ			
Главный юго-западный фасад (лит. А)	Композиция: 3х-осный фасад с прямоугольными оконными проемами с лучковым завершением, декорирован фризovým поясом, карнизом с пропиленным свесом и угловыми лопатками.	Состояние удовлетворительное.	Приложение №2 Фото № 1–3, 7. Сохранение в объеме первоначальных конструкций.
	Стены - бревенчатые, открытый сруб. (размеры, пропорции, способ кладки);	Состояние удовлетворительное.	Приложение №2 Фото № 1–3, 7. Сохранение.

Местоположение	Предмет охраны	Состояние	Примечание, схемы, № фото
	<p>Оконные проемы – большие, лучковые. (форма, размеры, пропорции, месторасположение);</p>	Состояние удовлетворительное.	Приложение №2 Фото № 1–3, 7, 14. Сохранение.
	<p>Оконные заполнения – лучковые, с 5ти-частной расстекловкой.</p>	Состояние удовлетворительное.	Приложение №2 Фото № 1–3, 7, 14. Сохранение.
	<p>Наличники оконных проемов – лобань высокий, украшен двумя симметричными рамочными филёнками по бокам и накладным элементом в виде полумесяца – по центру. А также тремя симметрично расположенными розетками. Сандрик щипцовый, массивный, оформлен профилированным карнизом с поясом сухариков и резным подзором. По флангам помещаются «ушки» криволинейных очертаний. Боковые стойки завершаются пикообразными свечами, фартук наличника украшен щипцом по центральной оси и накладной розеткой. Ставни двустворчатые, филёнчатые, 3х-частные. (форма, размеры, пропорции, месторасположение);</p>	Состояние удовлетворительное.	Приложение №2 Фото № 1–3, 7, 14. Сохранение.
	<p>Антаблемент: Фриз – широкий фризковый пояс набран из вертикально поставленной узкой доски с нащельниками. Понизу украшен профилированным поясом с резным подзором. Карниз – подшивной, достаточного выноса. Декорирован профилированным поясом и пропиленной резьбой. (форма, размеры, пропорции, профиль сечения, вынос, местоположение);</p> <p>Лопатки – гладкие. (форма, размеры, пропорции, месторасположение);</p>	Состояние удовлетворительное. Состояние в целом удовлетворительное, незначительные утраты декора.	Приложение №2 Фото № 1–5, 12-15, 20. Сохранение, воссоздание утраченных элементов декора.
<p>Боковой юго-восточный фасад (лит. А)</p>	<p>Композиция: протяженный фасад, с расположенным по центру равновысоким (со светелкой) прирубом сеней (лит. А4), с тремя лучковыми оконными проёмами. По левому флангу: два лучковых проема, оформленных в едином стиле с окнами главного фасада. По правому флангу – лучковый оконный проем, имеющий более простое декоративное оформление, аналогичное с другими наличниками дворовых фасадов дома. В завершении стен устроен широкий фриз, и карниз. В дворовой части дома</p>	Состояние удовлетворительное.	Приложение №2 Фото № 3–7. Сохранение в объеме первоначальных конструкций.

Местоположение	Предмет охраны	Состояние	Примечание, схемы, № фото
	<p>антаблемент также имеет более простое оформление.</p> <p>Прируб перекрыт двускатной с фронтоном крышей, в первом этаже устроено широкое крыльцо на выкружных консолях, опирающееся на фигурные столбики. В антресольном этаже устроена остекленная галерея под двускатной крышей.</p>		
	<p>Стены – бревенчатые, открытый сруб. (размеры, пропорции, способ кладки);</p>	Состояние удовлетворительное.	Приложение №2 Фото № 3–8. Сохранение.
	<p>Оконные проемы: - в уличной части – лучковые.</p> <p>- в дворовой части – лучковые. (форма, размеры, пропорции, месторасположение);</p>	Состояние удовлетворительное.	Приложение №2 Фото № 3–8, 15, 16, 20. Сохранение.
	<p>Оконные заполнения – с пологим лучковым завершением, оконные переплеты с 5ти-частной расстекловкой. (форма, размеры, пропорции, месторасположение);</p>	Состояние удовлетворительное.	Приложение №2 Фото № 15, 16, 20. Сохранение.
	<p>Наличники оконных проемов: Наличники по 1 и 2 слева оси – с высоким лобанем, украшенным двумя симметричными рамочными филёнками по бокам и накладным элементом в виде полумесяца – по центру. А также тремя симметрично расположенными розетками. Сандрик щипцовый, массивный, оформлен профилированным карнизом с поясом сухариков и резным подзором. По флангам помещаются «ушки» криволинейных очертаний. Боковые стойки завершаются пикообразными свечами, фартук наличника украшен щипцом по центральной оси и накладной розеткой. Ставни двустворчатые, филёнчатые, трехчастные.</p> <p>Наличник по 1й справа оси – лучковый, профилированным сандриком над невысоким гладким лобанем. Боковые стойки обвязки наличника с небольшими прямоугольными свесами. Ставни двустворчатые, плотничские.</p>	Состояние удовлетворительное.	Приложение №2 Фото № 3–8, Фото № 15, 16. Сохранение.
	<p>Антаблемент: Фриз – широкий фризый пояс набран из вертикально поставленной узкой доски с нащельниками. Понизу украшен профилированным поясом с резным подзором.</p>	Состояние удовлетворительное.	Приложение №2 Фото № 3–8, 15, 16, 20. Сохранение,

Местоположение	Предмет охраны	Состояние	Примечание, схемы, № фото
	Карниз – подшивной, достаточного выноса. Декорирован профилированным поясом и пропиленной резьбой. (форма, размеры, пропорции, профиль сечения, вынос, местоположение)	Состояние в целом удовлетворительное, незначительные утраты декора.	воссоздание утраченных элементов декора.
	Лопатки – гладкие.	Состояние удовлетворительное.	Приложение №2 Фото № 15, 20. Сохранение.
Дворовой (северо-восточный) фасад (лит. А)	Композиция: 2х-осный фасад с лучковыми оконными проемами и элементами горизонтального членения фасада - фриз, карниз. По правому флангу к основному объему примыкает пониженный пристрой (лит. А1), перекрытый двускатной крышей.	Состояние удовлетворительное.	Приложение №2 Фото № 7, 8,10. Сохранение в объеме первоначальных конструкций.
	Стены – бревенчатые, открытый сруб; (размеры, пропорции, способ кладки)	Состояние удовлетворительное.	Приложение №2 Фото № 8, 9. Сохранение.
	Оконные проемы - лучковой формы. (форма, размеры, пропорции, месторасположение)	Состояние удовлетворительное.	Приложение №2 Фото № 8, 9. Сохранение.
	Оконные заполнения – с бти-частной расстекловкой.	Состояние удовлетворительное.	Приложение №2 Фото № 8, 9. Сохранение.
	Наличники оконных проемов – лучковый, профилированным сандриком над невысоким гладким лобанем. Боковые стойки обвязки наличника с небольшими прямоугольными свесами. Ставни двустворчатые, плотничьие.	Состояние удовлетворительное.	Приложение №2 Фото № 8, 9. Сохранение.
	Антаблемент: Фриз – широкий фризовый пояс набран из вертикально поставленной узкой доски с нащельниками. Понизу украшен профилированным поясом с резным подзором. Карниз – подшивной, достаточного выноса. Декорирован профилированным поясом и пропиленной резьбой. (форма, размеры, пропорции, профиль сечения, вынос, местоположение).	Состояние удовлетворительное. Состояние в целом удовлетворительное.	Приложение №2 Фото № 8, 9. Сохранение.
	Лопатка – гладкая.	Состояние	Приложение №2

Местоположение	Предмет охраны	Состояние	Примечание, схемы, № фото
		удовлетворительное.	Фото № 8, 9. Сохранение.
Боковой (северо-восточный) фасад (лит. А)	Композиция: протяженный фасад с одним оконным проемом лучковой формы и элементами горизонтального (фриз) и вертикального (лопатки) декоративного оформления. По левому флангу к примыкает пониженный объем жилого прируба (лит. А1).	Устройство позднего входа искажает первоначальный облик дома.	Приложение №2 Фото № 12, 13. Сохранение, воссоздание.
	Стены – бревенчатые, открытый сруб; (размеры, пропорции, способ кладки)	Состояние удовлетворительное.	Приложение №2 Фото № 12, 13. Сохранение.
	Оконный проем: лучковой формы. (форма, размеры, пропорции, месторасположение)	Состояние удовлетворительное.	Приложение №2 Фото № 12, 13. Сохранение.
	Оконное заполнение – с пологим лучковым завершением, оконные переплеты с 5ти-частной расстекловкой.	Состояние удовлетворительное.	Приложение №2 Фото № 12, 13. Сохранение.
	Наличник оконного проема – лучковый, с профилированными сандриками над невысокой гладкой лобанью. Боковые стойки обвязки наличника с небольшими прямоугольными свесами. Ставни двустворчатые, плотницкие.	Состояние удовлетворительное.	Приложение №2 Фото № 12, 13. Сохранение.
	Антаблемент: Фриз – широкий фризový пояс набран из вертикально поставленной узкой доски с нащельниками. Понизу украшен профилированным поясом с резным подзором. Карниз – подшивной, достаточного выноса. Декорирован профилированным поясом и пропиленной резьбой. (форма, размеры, пропорции, профиль сечения, вынос, местоположение)	Состояние удовлетворительное. Состояние в целом удовлетворительное.	Приложение №2 Фото № 12, 13. Сохранение.
	Лопатка – гладкая.	Состояние удовлетворительное.	Приложение №2 Фото № 12, 13. Сохранение.
Юго-восточный фасад	Композиция: одноосный фасад с прямоугольным оконным проемом и элементами	Без изменения.	Приложение №2 Фото № 8–10.

Местоположение	Предмет охраны	Состояние	Примечание, схемы, № фото
лит. А1	горизонтального членения фасадов (фриз, коколь).		Сохранение.
	Стены – бревенчатые, открытый сруб; (размеры, пропорции, способ перевязки углов);	Состояние удовлетворительное.	Приложение №2 Фото № 8–10. Сохранение.
	Оконный проем: прямоугольной формы. (форма, размеры, пропорции, месторасположение);	Состояние удовлетворительное.	Приложение №2 Фото № 8–10. Сохранение.
	Оконное заполнение – прямоугольной формы, оконные переплеты с шестичастной расстекловкой.	Состояние удовлетворительное.	Приложение №2 Фото № 8–10. Сохранение.
	Наличник оконного проема – простой рамочный наличник, с прямолинейным профилированным сандриком над гладким лобанем. Боковые стойки без свесов. Ставни двустворчатые, плотничские.	Состояние удовлетворительное.	Приложение №2 Фото № 8–10. Сохранение.
	Антаблемент: Фриз – в завершении стены устроен гладкий фриз, из горизонтально уложенной доски. Карниз – подшивной, небольшого выноса. (форма, размеры, пропорции, профиль сечения, вынос, местоположение)	Состояние удовлетворительное.	Приложение №2 Фото № 8–10. Сохранение.
Северо-восточный фасад лит. А1	Композиция 3х-осный фасад с оконным и дверным проемами и элементами горизонтального членения фасадов (фриз, коколь).	Состояние неудовлетворительное: фасад полностью скрыт поздними пристроями.	Восстановление в части первоначальных конструкций. Приложение №2 Фото № 9, 11
	Стены – бревенчатые, открытый сруб; (размеры, пропорции, способ перевязки углов)	Состояние удовлетворительное.	Приложение №2 Фото № 9, 11, 21. Сохранение.
	Оконный проем: Оконный проем – прямоугольный. (форма, размеры, пропорции, месторасположение)	Состояние удовлетворительное.	Приложение №2 Фото № 21. Сохранение.

Местоположение	Предмет охраны	Состояние	Примечание, схемы, № фото
	Оконное заполнение – прямоугольной формы, оконные переплеты с трехчастной расстекловкой.	Состояние удовлетворительное.	Приложение №2 Фото № 21. Сохранение.
	Наличник оконного проема – простой рамочный наличник, с прямолинейным профилированным сандриком над гладким лобанем. Боковые стойки без свесов. Ставни двустворчатые, плотницкие.	Состояние удовлетворительное.	Приложение №2 Фото № 21. Сохранение.
	Дверные проемы – прямоугольные; (форма, размеры, пропорции, месторасположение)	Состояние удовлетворительное.	Приложение №2 Фото № 21. Сохранение.
	Дверные заполнения – плотницкие;	Состояние удовлетворительное.	Приложение №2 Фото № 21. Сохранение.
	Антаблемент: Фриз – в завершении стены устроен гладкий фриз, из горизонтально уложенной доски. Карниз – подшивной, небольшого выноса. (форма, размеры, пропорции, профиль сечения, вынос, местоположение)	Состояние удовлетворительное. Состояние удовлетворительное.	Приложение №2 Фото № 9, 11. Сохранение.
Северо-западный фасад лит. А1	Композиция: фасад с расположенным по центру дверным проемом* и элементами горизонтального членения фасадов (фриз, доколь).	Состояние в целом удовлетворительное. Сохранение в части первоначальных конструкций.	*Первоначальный пристрой сеней утрачен. (см. Приложение №1 планы БТИ)
	Стены – бревенчатые, открытый сруб; (размеры, пропорции, способ перевязки углов)	Состояние удовлетворительное.	*Согласно материалам БТИ. Приложение №1. Сохранение.
	Дверной проем – прямоугольный. (форма, размеры, пропорции, месторасположение);	Состояние удовлетворительное.	Сохранение.
	Антаблемент: Фриз – в завершении стены устроен гладкий фриз, из горизонтально уложенной доски. Карниз – подшивной, небольшого выноса.	Состояние удовлетворительное. Состояние	Сохранение.

Местоположение	Предмет охраны	Состояние	Примечание, схемы, № фото
	(форма, размеры, пропорции, профиль сечения, вынос, местоположение);	удовлетворительное.	
Юго-западный фасад лит. А1	Композиция: Фасад с одним прямоугольным оконным проемом и элементами горизонтального членения (фриз, цокольная часть).	Состояние удовлетворительное.	Сохранение. Приложение №2 - Фото № 12
	Стены – бревенчатые, открытый сруб. (размеры, пропорции, способ перевязки углов);	Состояние удовлетворительное.	Сохранение. Приложение №2 - Фото № 12.
	Оконный проем - прямоугольный. (форма, размеры, пропорции, месторасположение);	Состояние удовлетворительное.	Сохранение. Приложение №2 - Фото № 12.
	Оконное заполнение – прямоугольной формы. 3х-частная расстекловка?	Состояние удовлетворительное.	Сохранение. Приложение №2 Фото № 12.
	Наличник оконного проема – простой рамочный наличник, с прямолинейным профилированным сандриком над невысоким гладким лобанем. Ставень одностворчатый, плотницкий.	Состояние удовлетворительное.	Сохранение. Приложение №2 Фото № 13
Прируб сеней со светелкой			
Фасады лит. А4 (юго-западный, юго-восточный, северо-восточный).	Композиция: В первом этаже помещается крыльцо на выкружных консолях, опирающееся на точеные деревянные столбики. Во втором этаже пристроя устроена галерея остекленная небольшими лучковыми окошками, обращенными на все три фасада. Объем перекрыт двускатной крышей, с фронтоном на юго-восточном фасаде. В оформлении карниза и тимпана фронтона использован пояс, повторяющий декор основного объема лит. А.	Состояние удовлетворительное.	Сохранение. Приложение №2 - Фото № 3, 5-7, 16- 18, 28-30
	Стены – бревенчатые, открытый сруб. (размеры, пропорции, способ перевязки углов);	Состояние удовлетворительное.	Сохранение. Приложение №2 - Фото № 3, 5-7, 16- 18.
	Оконные проемы – во втором этаже устроена остекленная галерея из небольших приземистых лучковых окошек. (форма, размеры, пропорции, месторасположение);	Состояние удовлетворительное.	Сохранение. Приложение №2 - Фото № 3, 5-7, 16- 18, 30.
	Оконные заполнения – с пологим лучковым завершением, оконные переплеты с 7и-частной расстекловкой.	Состояние удовлетворительное.	Сохранение. Приложение №2 -

Местоположение	Предмет охраны	Состояние	Примечание, схемы, № фото
			Фото № 3, 5-7, 16-18, 30..
	Дверной проем ¹ – прямоугольный. (форма, размеры, пропорции, месторасположение);	Состояние удовлетворительное.	¹ первоначальное дверное заполнение утрачено Приложение №2 - Фото № 6. Сохранение.
	Крыльцо – опирается на выкружные консоли из бревен и резные деревянные столбики.		Приложение №2 Фото № 5, 6, 17, 18. Сохранение.
	Антаблемент: Тимпан фронтона – зашит вертикально поставленной узкой доской с нащельниками. Карниз – подшивной, небольшого выноса. Декорирован профилированным поясом и пропиленной резьбой. (форма, размеры, пропорции, профиль сечения, вынос, местоположение);	Состояние удовлетворительное. Состояние удовлетворительное.	Сохранение. Приложение №2 Фото № 6, 16, 18.
ИНТЕРЬЕРЫ¹			
Лит. А пом. № 6, 7, 8.	Наличники оконных проемов – деревянный профилированный пояс, обрамляющий лучковые оконный проемы. (форма, размеры, пропорции, профиль сечения, вынос, местоположение);	Состояние удовлетворительное.	Сохранение. Приложение №2 Фото № 22.
пом. № 6, 7, 8.	Подоконные доски – деревянные профилированные. (форма, размеры, пропорции, профиль сечения, вынос, местоположение);		Приложение №2 Фото № 22.
пом. № 5, 6, 7, 8.	Двери – распашные двупольные филёнчатые (трёхчастные) двери, пологой лучковой формы. Дверные проемы обрамлены профилированными деревянными тягами. (форма, размеры, пропорции, профиль сечения, местоположение);		Приложение №2 Фото № 23–25.
пом. № 6, 7.	Тяги – по периметру помещения устроены штукатурные профилированные потолочные тяги, переходящие в настенный пояс. (форма, размеры, пропорции, профиль сечения, местоположение);	Состояние неудовлетворительное.	Сохранение, воссоздание. Приложение №2 Фото № 22-27.
пом. № 6.	Потолочные розетки – По центру потолка устроена большая розетка в виде круглого элемента, обрамленного звездой. В углах и по центру каждой стены	Состояние неудовлетворительное.	Сохранение, воссоздание.

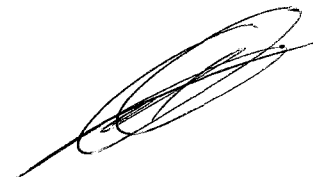
¹ Интерьеры помещений жилого пристроя лит. А1 не обследовались ввиду отсутствия доступа.

Местоположение	Предмет охраны	Состояние	Примечание, схемы, № фото
	устроены четвертные и полукруглые розетки. (форма, размеры, пропорции, профиль сечения, местоположение).		Приложение №2 Фото № 27.
Лит. А4	Лестница – однопролетная деревянная лестница по тетивам. Ограждение лестницы и площадки выполнено в виде деревянных точеных балясин. (форма, размеры, пропорции, профиль сечения, местоположение);	Состояние неудовлетворительное: утрачено ограждение лестничного марша.	Сохранение, воссоздание. Приложение №2 Фото № 28, 29.

Приложение:

1. Материалы БТИ – 7 л.
2. Фотофиксация объекта – 14 л.

В.з.д. руководителя службы по охране объектов культурного наследия Иркутской области



А.А. Фоменко

Наименование и датировка объекта: «Жилой дом», 1890-е гг.
Адрес объекта: г. Иркутск, ул. Баррикад, 29.

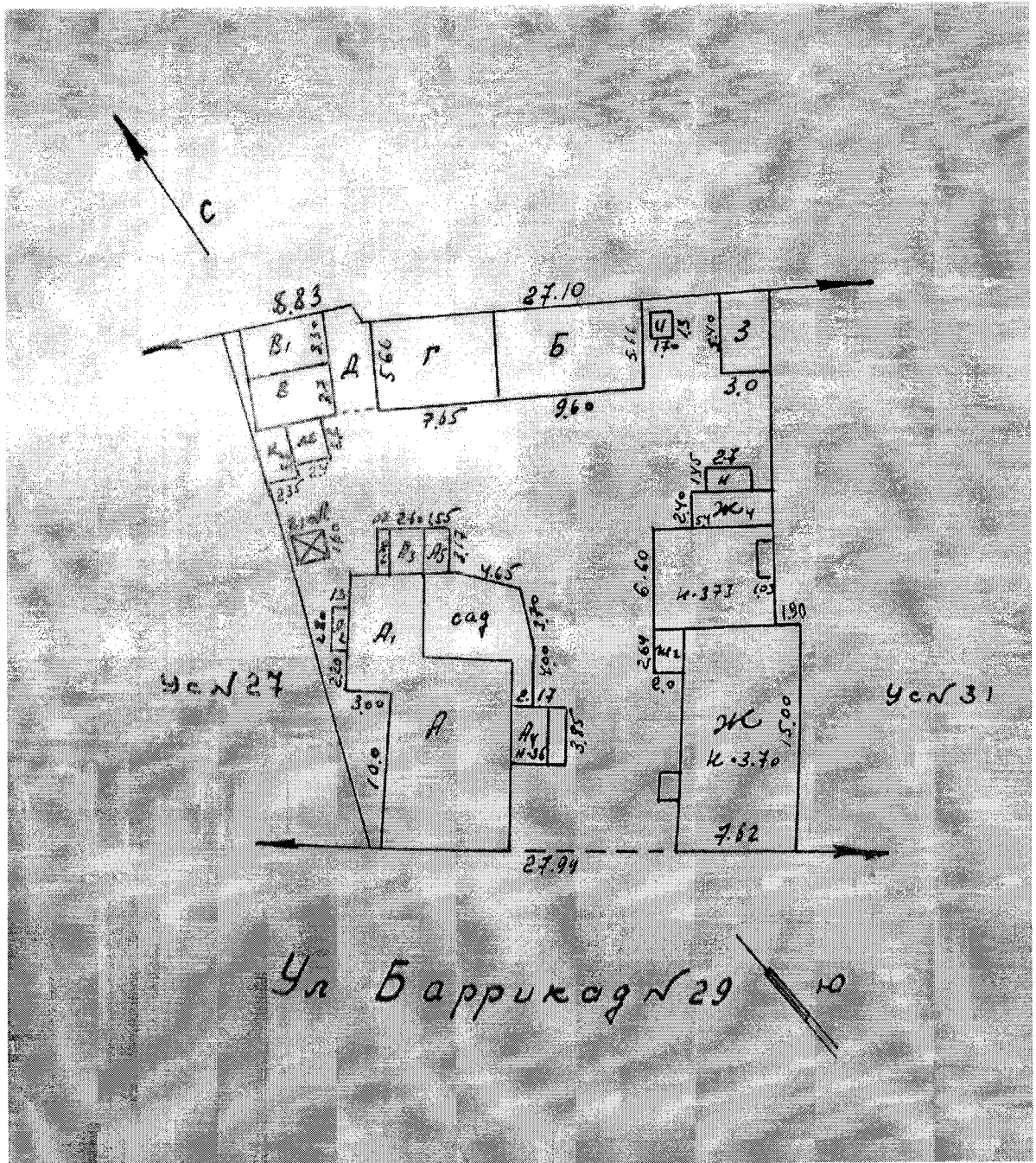
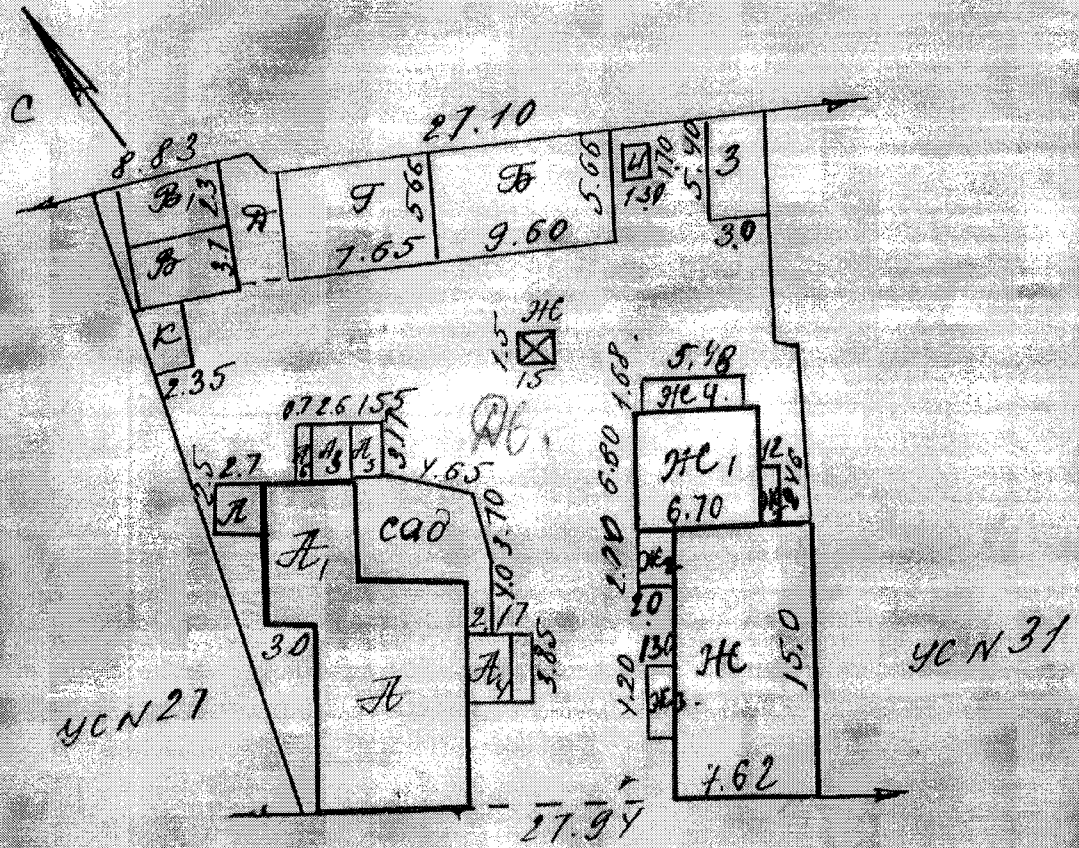


Рис.1 - Генплан усадьбы . Материалы БТИ 1940 г. , тек. рег. 1964 г.

Ген-план



Баррикада N 29

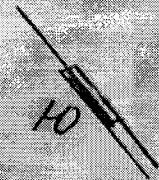


Рис.4 - Генплан усадьбы. Материалы БТИ 1978 г.

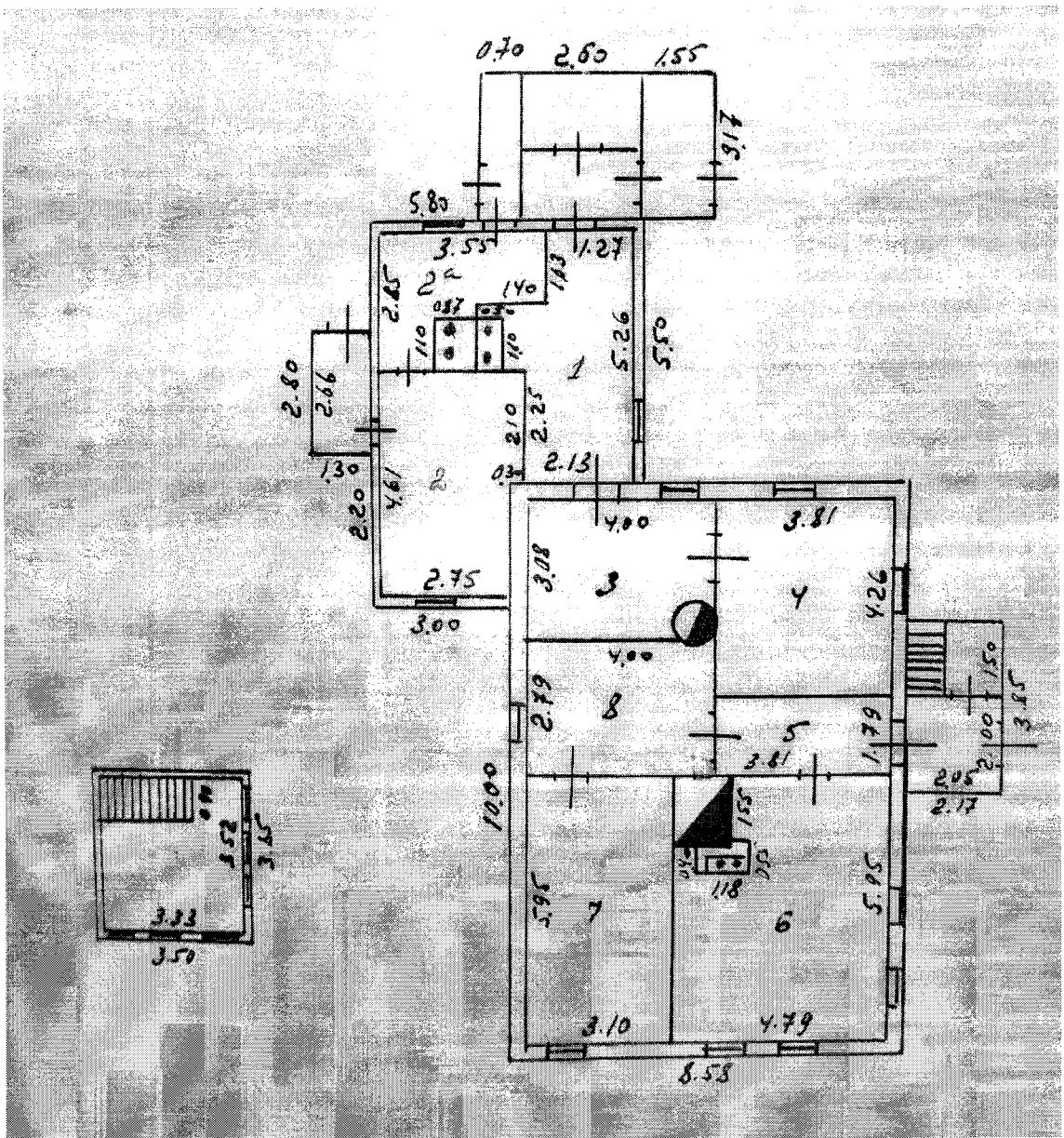


Рис.5 - поэтажные планы лит. А. Материалы БТИ 1964 г.

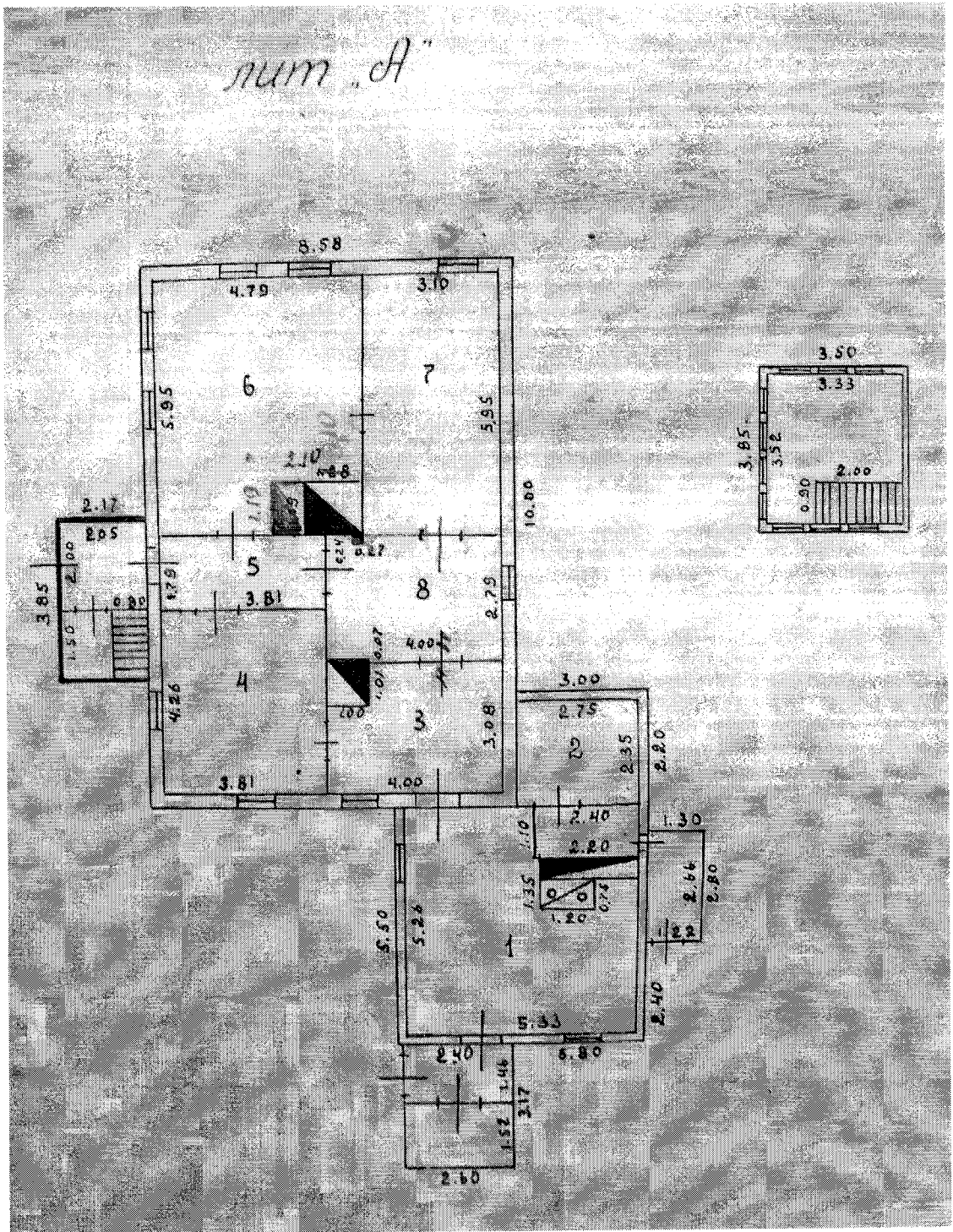


Рис.7 - поэтажные планы лит. А. Материалы БТИ 1978 г.

ПРИЛОЖЕНИЕ № 2
МАТЕРИАЛЫ ФОТОФИКСАЦИИ
Наименование и датировка объекта: «Жилой дом», 1890-е гг.
Адрес объекта: г. Иркутск, ул. Баррикад, 29.

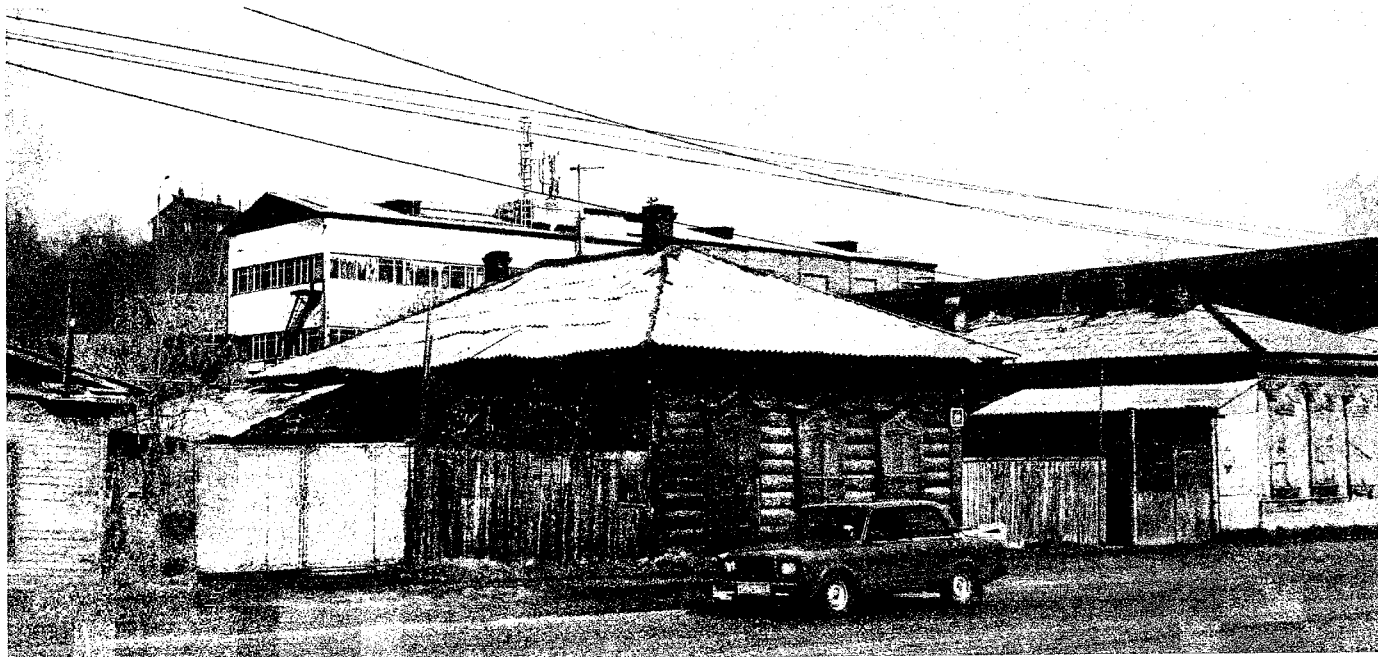


Фото 1 - Вид на усадьбу с ул. Баррикад



Фото 2 - Главный (юго-западный) фасад дома лит. А

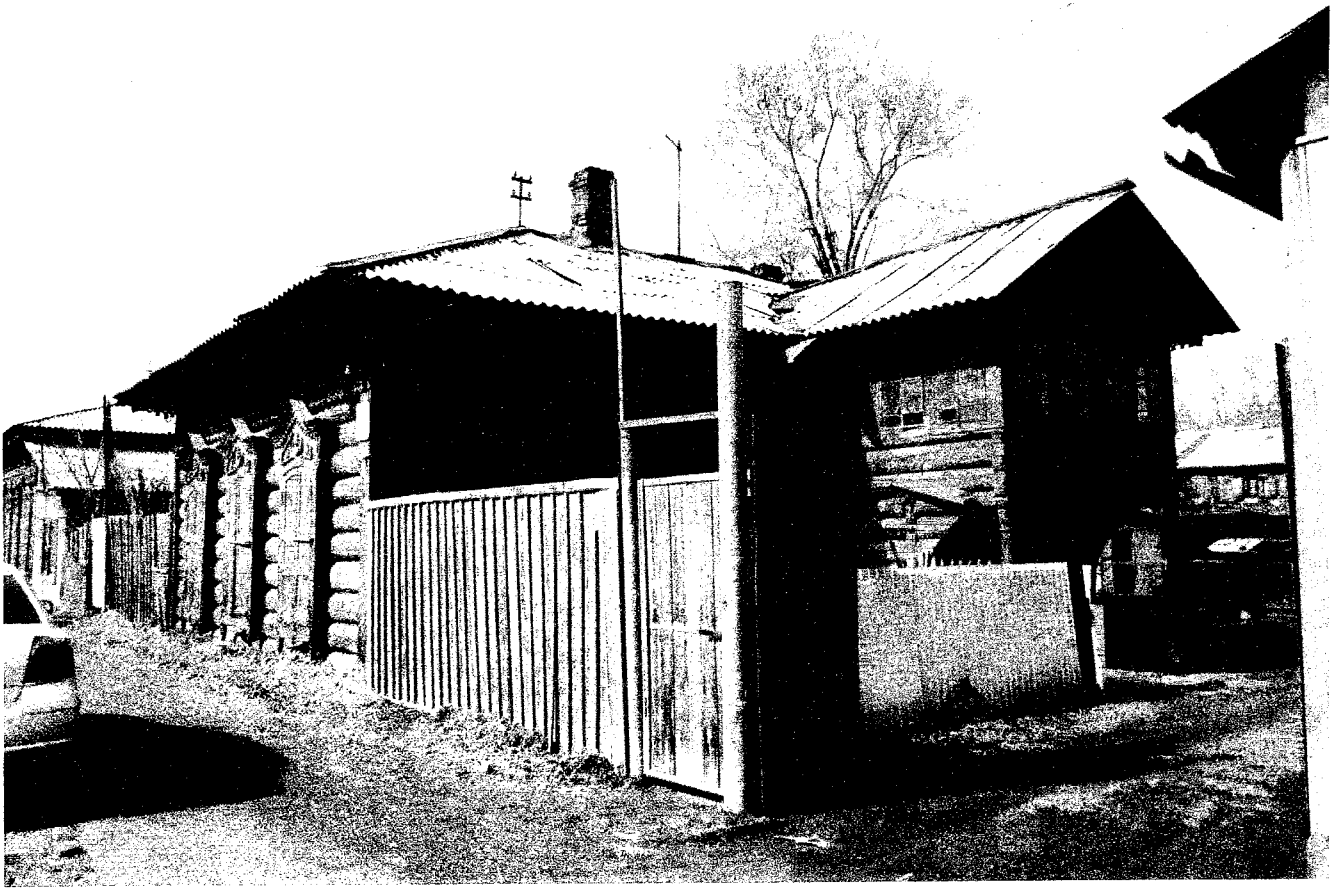


Фото 3 - Южный угол дома лит. А



Фото 4 - Фрагмент бокового (юго-восточного) фасада



Фото 5 - Фрагмент бокового (юго-восточного) фасада. Входной двухэтажный прируб лит. А1



Фото 6 - Юго-западный фасад дома, входной прируб лит. А1



Фото 7 - Вид на здание лит. А с востока. Юго-восточный, северо-восточный фасады дома

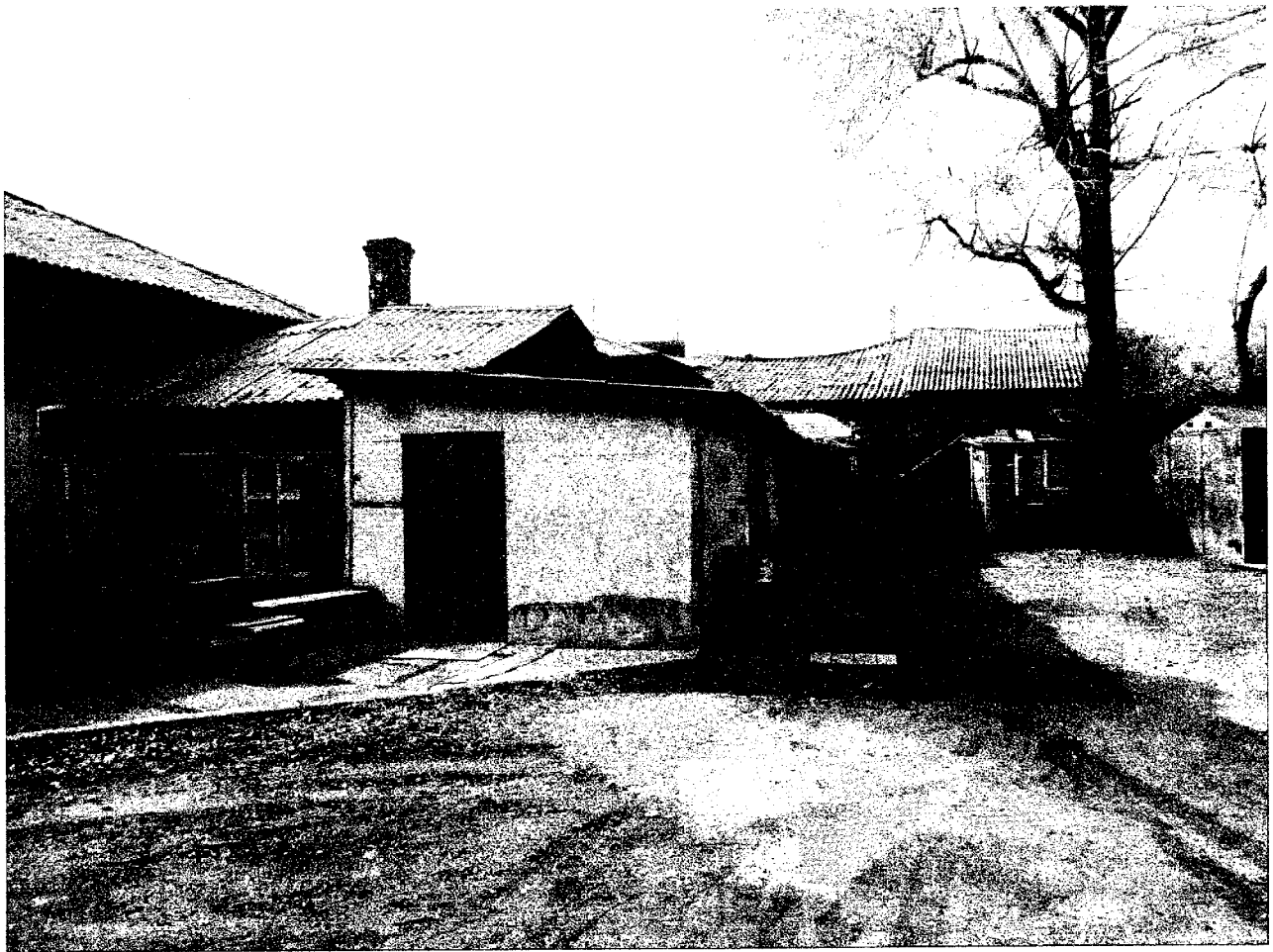


Фото 8 - Боковой (юго-восточный) фасад дома, поздние пристрой к северо-восточному фасаду

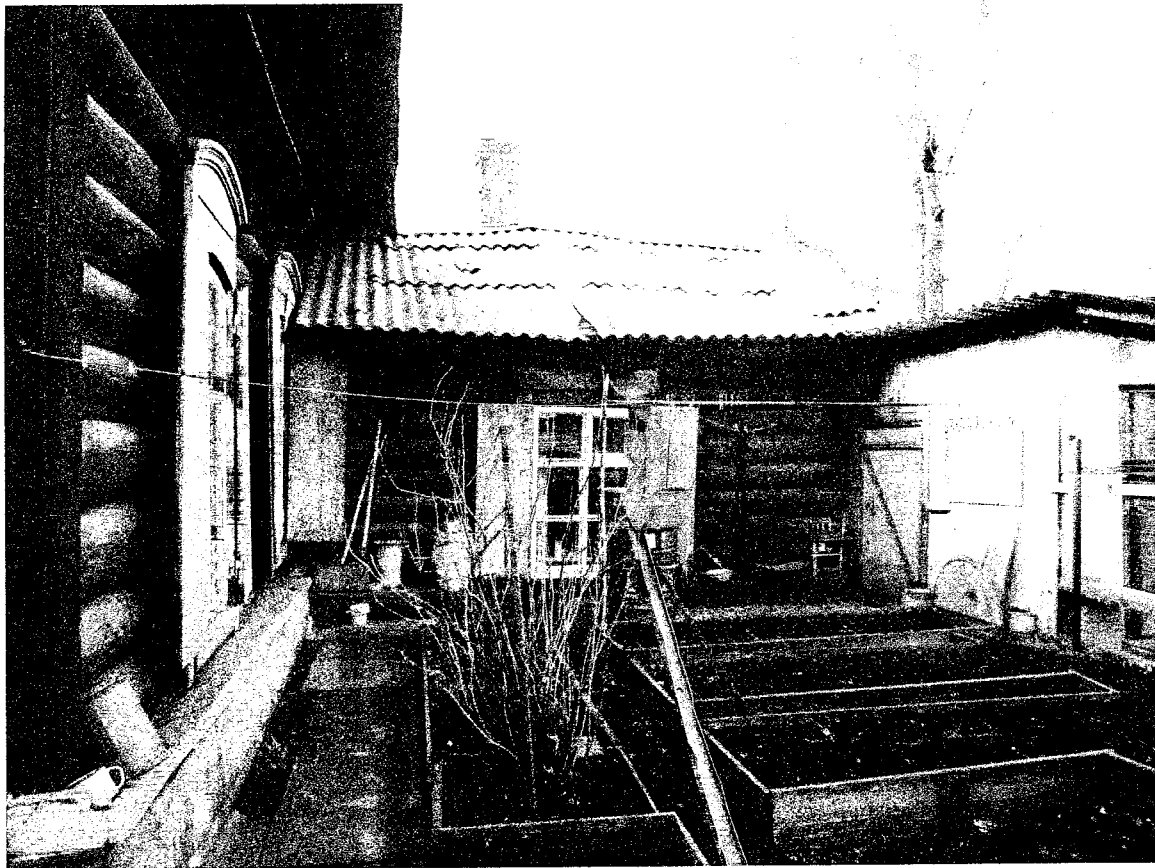


Фото 9 - Фрагмент юго-восточного фасада прируба лит. А1



Фото 10 - Северо-восточный дворовой фасад. Поздние пристрои

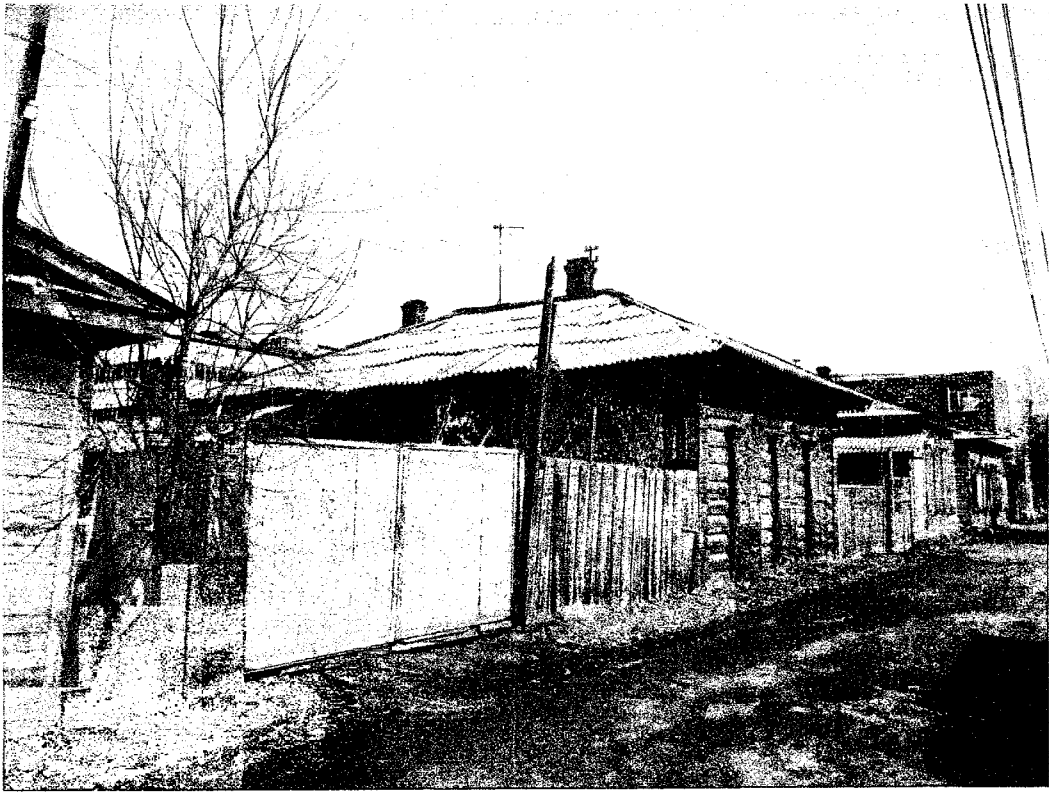


Фото 11 - Вид на дом лит. А с северо-запада



Фото 12 - Фрагмент бокового (северо-западного) фасада дома лит. А, фрагмент юго-западного фасада пристроя лит. А4



Фото 13 - Фрагмент главного фасада. Наличник оконного проема, лопатка, фриз, карниз

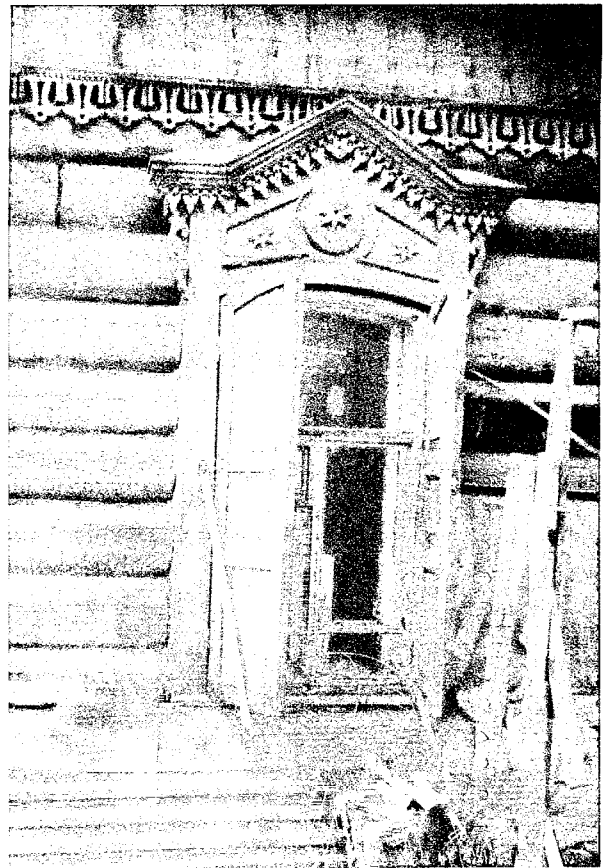


Фото 14 - Фрагмент юго-восточного фасада. Наличник оконного проема



Фото 15 - Фрагмент юго-восточного фасада. Наличники оконных проемов. Фризовый пояс, карниз

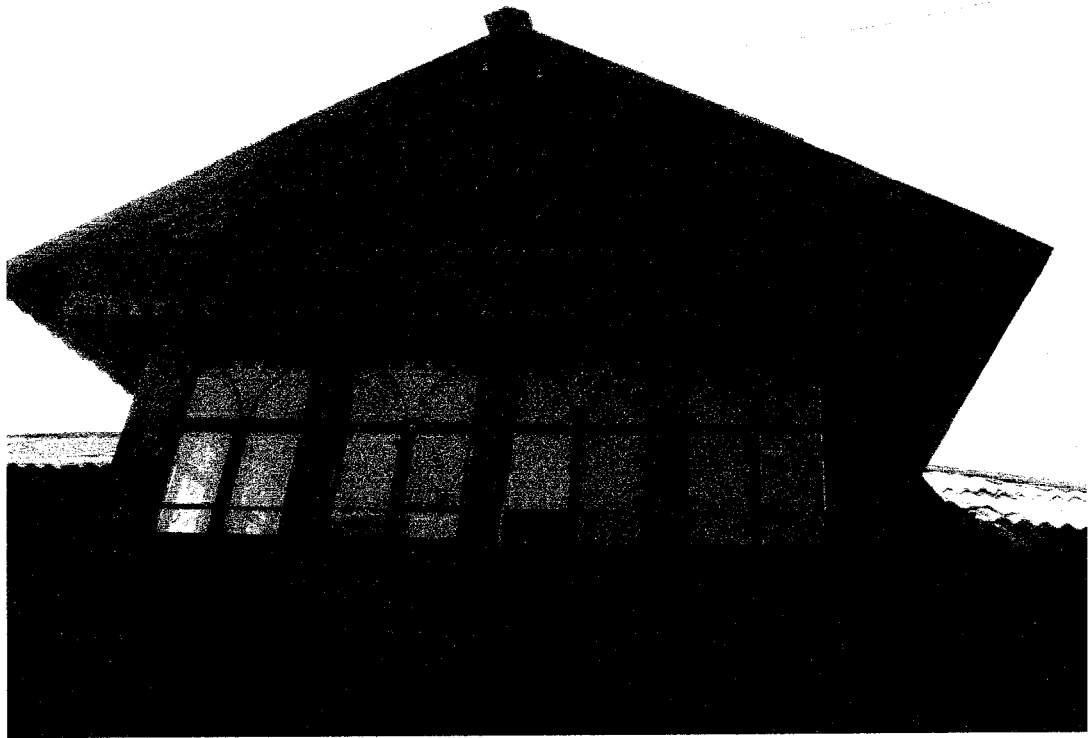


Фото 16 - Юго-восточный фасад пристроя лит. А4. Галерея 2 этажа, оформление треугольного фронтона

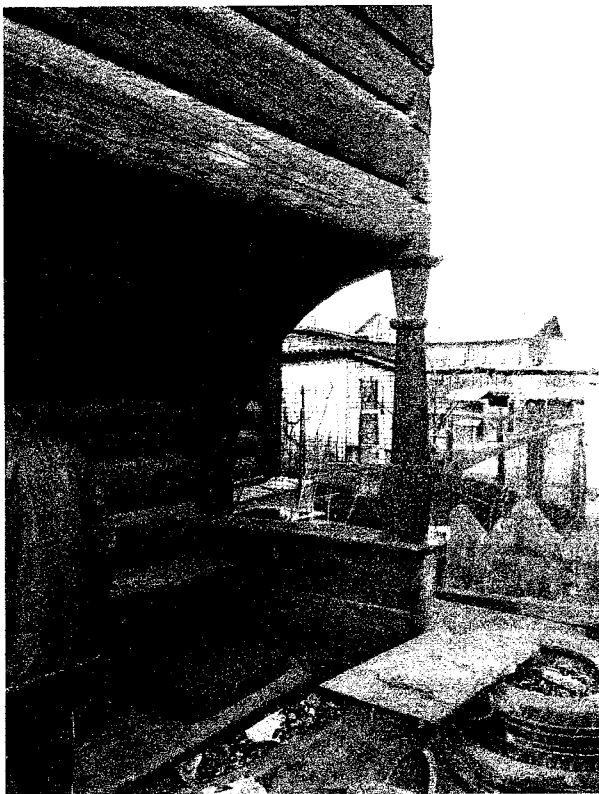


Фото 17 - Крыльцо. Выкружные консоли, деревянные столбики

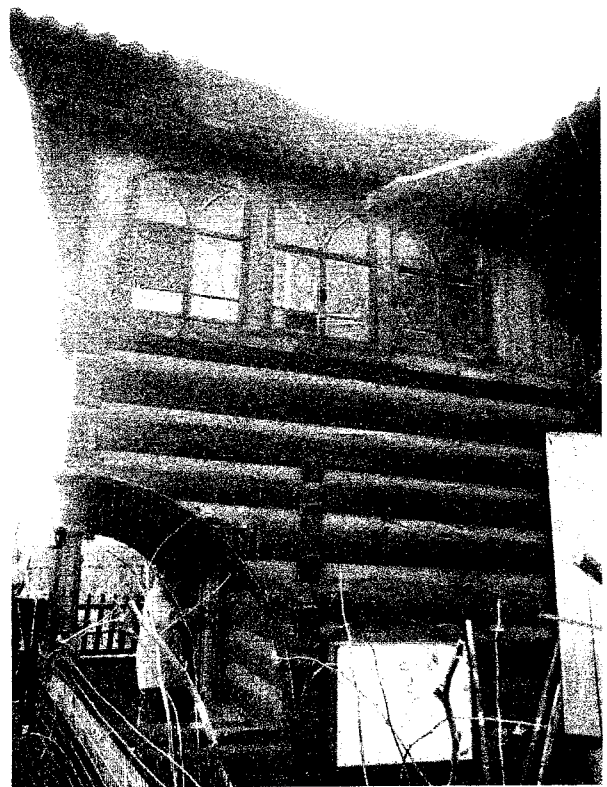


Фото 18 - Пристрой лит. А4, вид с северо-востока

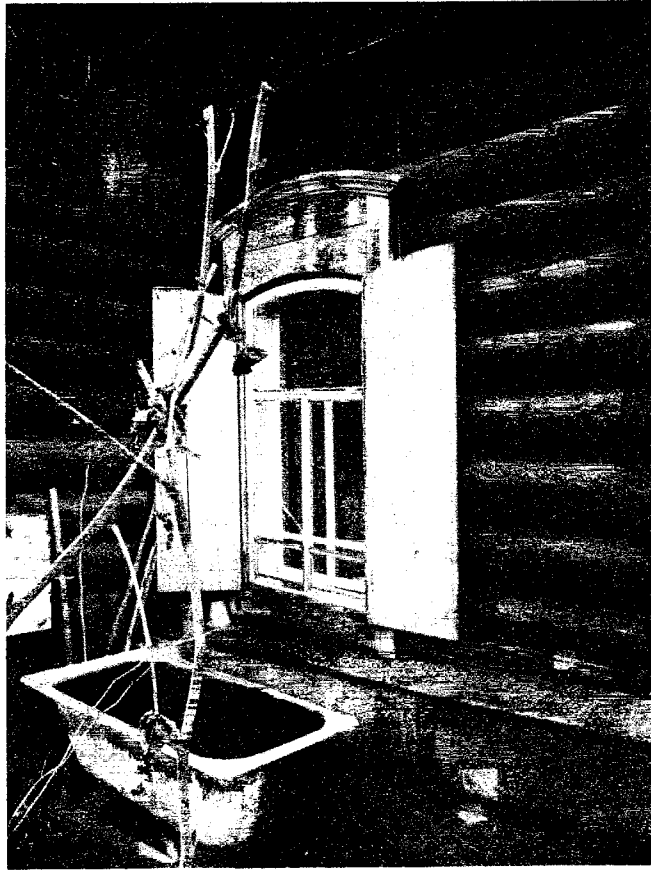


Фото 19 - Фрагмент юго-восточного фасада лит. А. Наличник оконного проема



Фото 20 - Восточный угол объема лит. А. Антаблемент

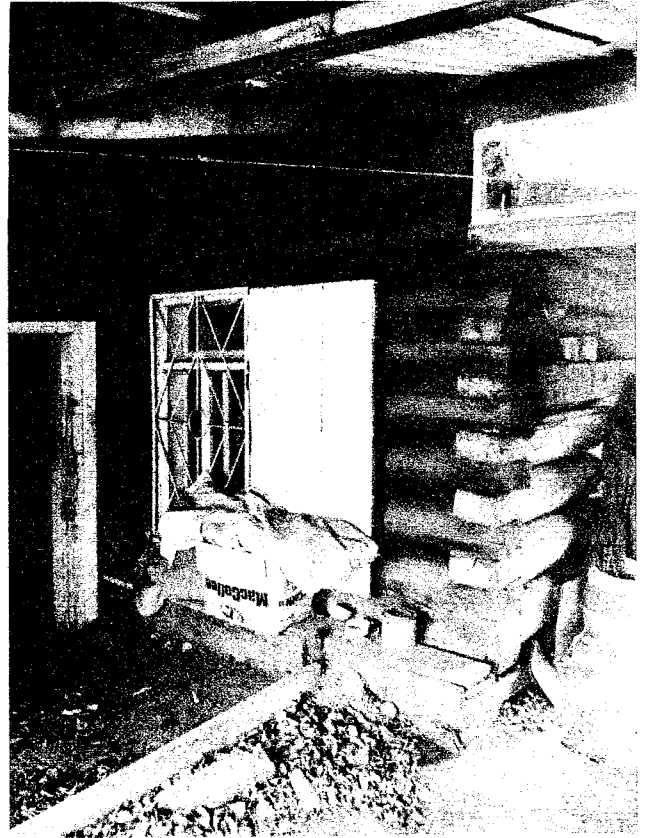


Фото 21 - Северо-восточный фасад лит. А1. Наличник прямоугольного оконного проема

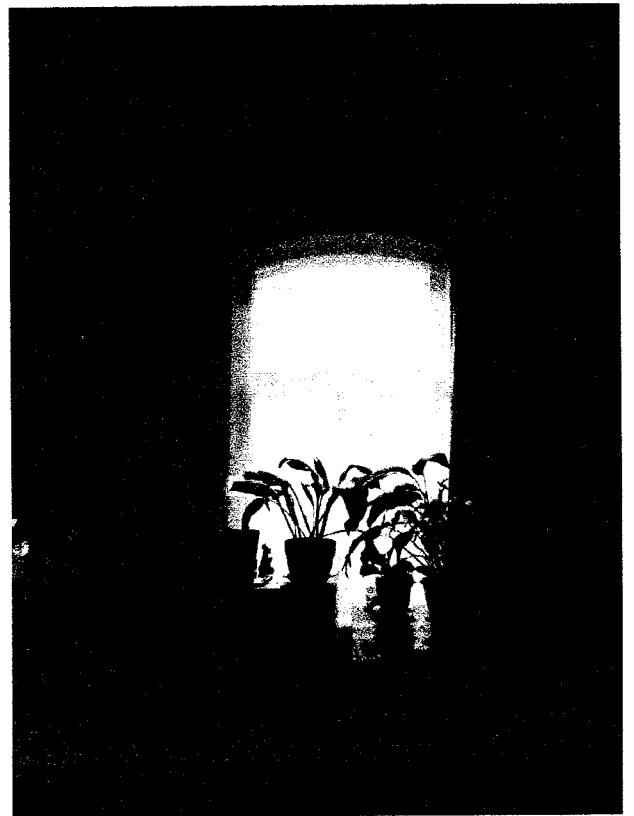
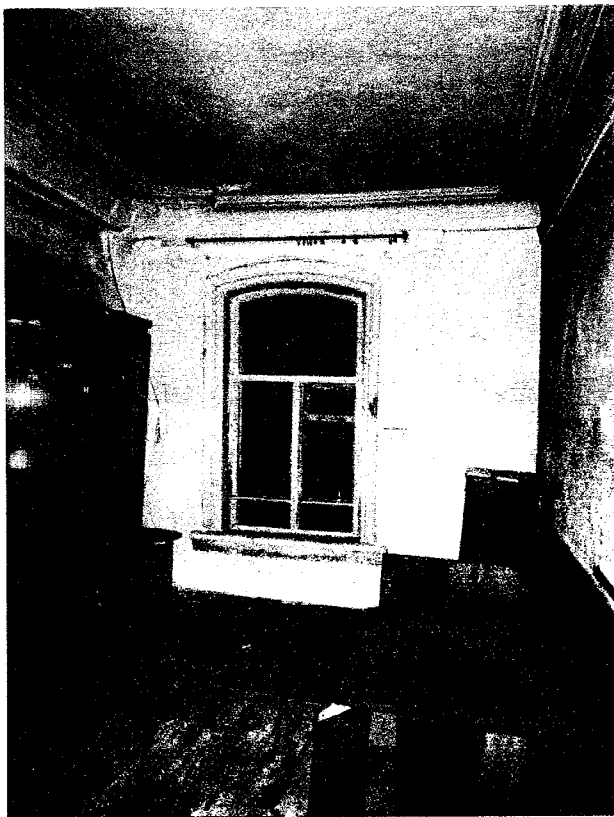
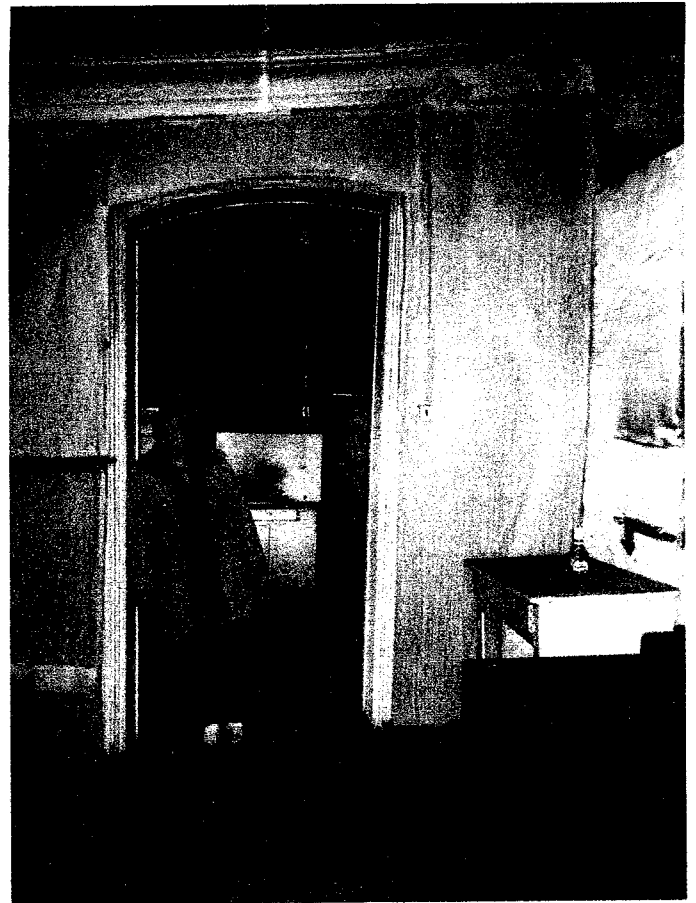


Фото 22 - Внутренняя обналичка оконных проемов



**Фото 23 - Распашная филенчатая дверь.
(пом. №№5,6)**



**Фото 24 - Распашная филенчатая
дверь.
(пом. №№7,8)**



**Фото 25 - Распашная филенчатая
дверь.(пом. №5)**



**Фото 26 - Фрагмент потолочных
тях в пом. №7**

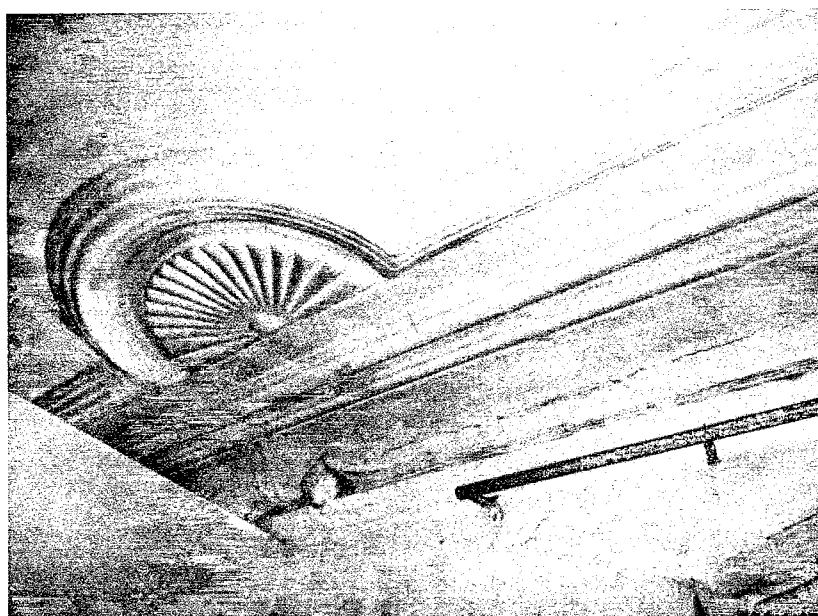
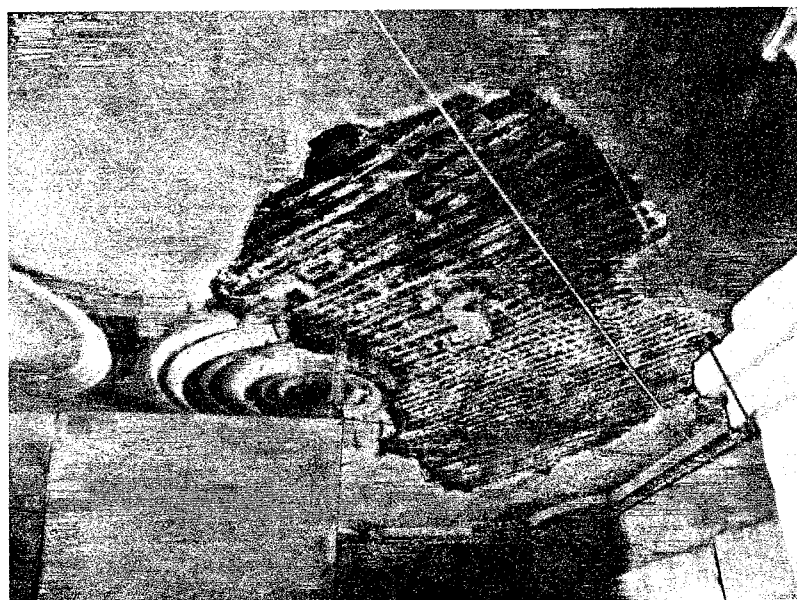


Фото 27 - Потолочные тяги и розетки в пом. №8



Фото 28 - Лестница в помещ. пристроя лит. А4

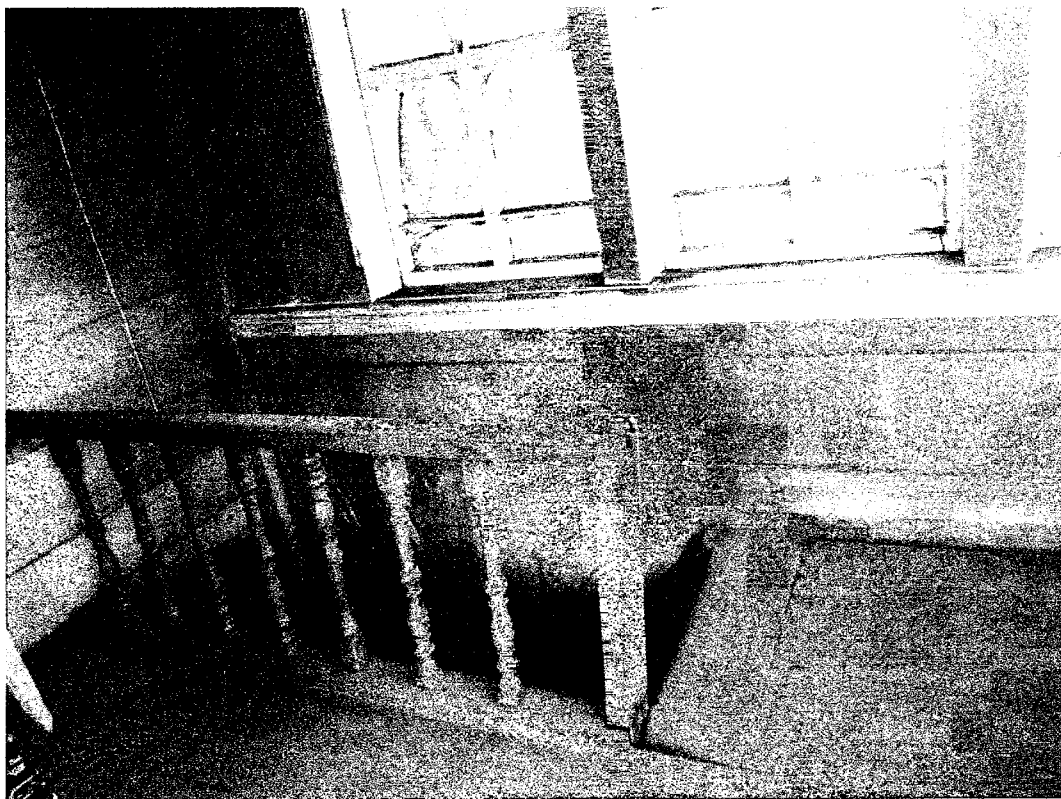


Фото 29 - Ограждение лестничной площадки.



Фото 30 - Оконные проемы галереи 2 этажа. Вид изнутри