

**Управление по охране объектов культурного наследия
Воронежской области**

П Р И К А З

04 июня 2026 г.

№ 71-01-05/81

г. Воронеж

**Об утверждении границ территории объекта культурного наследия
регионального значения «Церковь Покрова», расположенного по адресу:
Воронежская область, Лискинский район, город Лиски,
улица Первомайская, 77**

В соответствии с Федеральным законом от 25.06.2002 № 73-ФЗ «Об объектах культурного наследия (памятниках истории и культуры) народов Российской Федерации», Законом Воронежской области от 05.05.2015 № 46-ОЗ «Об особенностях правового регулирования отношений, связанных с сохранением, использованием, популяризацией и государственной охраной объектов культурного наследия на территории Воронежской области», Положением об управлении по охране объектов культурного наследия Воронежской области, утвержденным постановлением Правительства Воронежской области от 13.04.2015 № 275, в целях государственной охраны объекта культурного наследия (памятника истории и культуры)

п р и к а з ы в а ю:

1. Утвердить границы территории объекта культурного наследия регионального значения «Церковь Покрова», расположенного по адресу: Воронежская область, Лискинский район, город Лиски, улица Первомайская, 77, согласно приложению к настоящему приказу.

2. Утвердить следующие требования к осуществлению деятельности в границах территории объекта культурного наследия:

- на территории памятника запрещаются строительство объектов капитального строительства и увеличение объемно-пространственных характеристик существующих на территории памятника объектов капитального строительства; проведение земляных, строительных, мелиоративных и иных работ, за исключением работ по сохранению объекта культурного наследия или его отдельных элементов, сохранению историко-градостроительной или природной среды объекта культурного наследия;

- на территории памятника разрешается ведение хозяйственной деятельности, не противоречащей требованиям обеспечения сохранности объекта культурного наследия и позволяющей обеспечить функционирование объекта культурного наследия в современных условиях.

3. Контроль за исполнением настоящего приказа оставляю за собой.

Заместитель руководителя управления

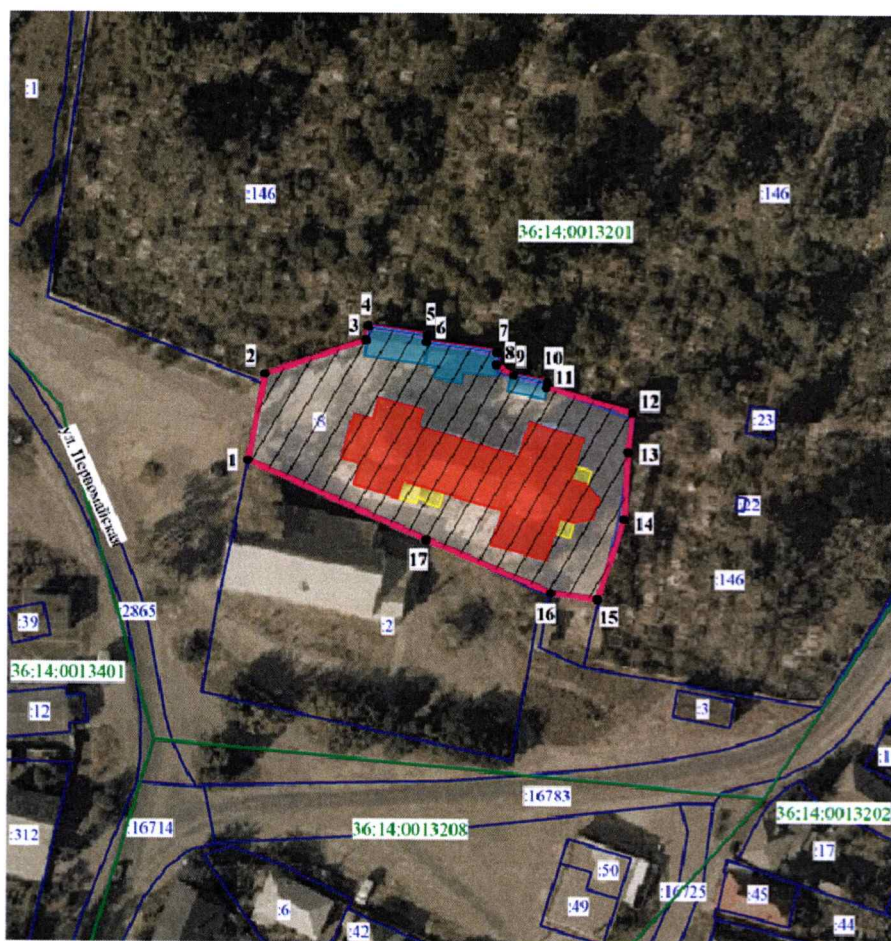


С.Н. Хорунжий

УТВЕРЖДЕНЫ
приказом управления по охране
объектов культурного наследия
Воронежской области
от 04.06.2026 № 71-01-05/81








**Границы территории объекта культурного наследия
регионального значения «Церковь Покрова», расположенного по адресу:
Воронежская область, Лискинский район, город Лиски,
улица Первомайская, 77**

**1. Графическое описание местоположения границ территории
объекта культурного наследия**



Масштаб 1:1000

Условные обозначения:

-  - границы кадастрового квартала
-  - границы земельного участка, включенные в ЕГРН
-  - границы территории объекта культурного наследия
- 1, 2 - характерные точки границ территории объекта культурного наследия
- :8 - кадастровый номер земельного участка
- 36:14:0013201 - номер кадастрового квартала
-  - территория объекта культурного наследия
-  - объект культурного наследия
-  - поздние пристройки, не имеющие историко-культурной ценности
-  - хозяйственные постройки, не имеющие историко-культурной ценности

2. Координаты характерных точек границ территории объекта культурного наследия

Номер характерной точки	Координаты характерных точек в местной системе координат Система координат МСК-36 (зона 1) (S= 2314 кв. м)	
	X	Y
1	436901.97	1323111.18
2	436918.24	1323114.39
3	436924.63	1323133.34
4	436927.26	1323133.71
5	436925.54	1323144.85
6	436924.30	1323144.67
7	436922.43	1323157.93
8	436920.11	1323157.86
9	436918.07	1323161.13
10	436916.80	1323167.33
11	436915.81	1323167.16
12	436911.20	1323183.44
13	436903.85	1323182.67
14	436891.28	1323181.91
15	436876.17	1323176.94
16	436877.26	1323168.21
17	436887.16	1323144.74
1	436901.97	1323111.18