



Правовое управление правительства
Воронежской области

ЗАРЕГИСТРИРОВАНО

«22» 05 2026г.

Регистрационный номер № 587

**МИНИСТЕРСТВО
АРХИТЕКТУРЫ И ГРАДОСТРОИТЕЛЬСТВА
ВОРОНЕЖСКОЙ ОБЛАСТИ**

ПРИКАЗ

12.05.2026

№ 45-01-04/213

г. Воронеж

**О внесении изменений в правила землепользования и застройки
Росташевского сельского поселения Панинского муниципального района
Воронежской области**

В соответствии с Градостроительным кодексом Российской Федерации, Федеральными законами от 06.10.2003 № 131-ФЗ «Об общих принципах организации местного самоуправления в Российской Федерации», от 04.08.2023 № 438-ФЗ «О внесении изменений в Градостроительный кодекс Российской Федерации и отдельные законодательные акты Российской Федерации», законами Воронежской области от 07.07.2006 № 61-ОЗ «О регулировании градостроительной деятельности в Воронежской области», от 20.12.2018 № 173-ОЗ «О перераспределении полномочий по утверждению правил землепользования и застройки между органами местного самоуправления поселений Воронежской области, городского округа город Нововоронеж, Борисоглебского городского округа и исполнительными органами государственной власти Воронежской области», постановлениями Правительства Воронежской области от 31.12.2014 № 1240 «Об утверждении Положения о министерстве архитектуры и градостроительства Воронежской области», от 19.10.2022 № 753 «Об определении случаев принятия решений по вопросам градостроительной деятельности без проведения общественных обсуждений или публичных слушаний», на основании приказа департамента архитектуры и градостроительства Воронежской области от 25.09.2023

№ 45-01-04/947 «О подготовке проектов о внесении изменений в правила землепользования и застройки поселений Бутурлиновского, Верхнемамонского, Калачеевского, Ольховатского, Панинского, Петропавловского, Подгоренского, Рамонского, Россошанского, Семилукского муниципальных районов Воронежской области», приказа министерства архитектуры и градостроительства Воронежской области от 10.03.2025 № 45-01-04/109 «О подготовке проектов о внесении изменений в правила землепользования и застройки Дмитриевского сельского поселения, Росташевского сельского поселения Панинского муниципального района Воронежской области», решения Управления Росреестра по Воронежской области о необходимости устранения реестровой ошибки в сведениях Единого государственного реестра недвижимости от 03.10.2023 № 101, уведомления филиала ППК «Роскадастр» по Воронежской области о внесении изменений сведений в ЕГРН от 15.12.2023 № 12-7427з/23, решений филиала ППК «Роскадастр» по Воронежской области о необходимости устранения реестровой ошибки в сведениях Единого государственного реестра недвижимости о местоположении границы территориальной зоны от 03.12.2024 № 12, № 13, с учетом заключения о результатах публичных слушаний от 22.08.2025

п р и к а з ы в а ю:

1. Внести в приказ департамента архитектуры и градостроительства Воронежской области от 17.09.2021 № 45-01-04/1040 «Об утверждении правил землепользования и застройки Росташевского сельского поселения Панинского муниципального района Воронежской области» (в редакции приказа департамента архитектуры и градостроительства Воронежской области от 22.12.2022 № 45-01-04/1279) следующие изменения:

1.1. В преамбуле приказа:

1.1.1. Слово «правительства» заменить словом «Правительства».

1.1.2. Слова «Положения о департаменте» заменить словами «Положения о министерстве».

1.2. Пункт 3 изложить в следующей редакции:

«3. Контроль исполнения настоящего приказа возложить на заместителя министра архитектуры и градостроительства Воронежской области – начальника отдела территориального планирования министерства архитектуры и градостроительства Воронежской области Беляеву С.М.».

1.3. В правилах землепользования и застройки Росташевского сельского поселения Панинского муниципального района Воронежской области (далее – Правила):

1.3.1. В части I Правил:

1.3.1.1. В пункте 1 раздела 1 и далее по тексту слово «департамент» в соответствующем падеже заменить словом «министерство» в соответствующем падеже.

1.3.1.2. Абзац третий подпункта 2 пункта 4 раздела 1 исключить.

1.3.1.3. В подпункте 1 пункта 7 раздела 2 слова «пунктом 6.1 статьи 26.3 Федерального закона от 06.10.1999 № 184-ФЗ «Об общих принципах организации законодательных (представительных) и исполнительных органов государственной власти субъектов Российской Федерации» заменить словами «частью 3 статьи 6 Федерального закона от 21.12.2021 № 414-ФЗ «Об общих принципах организации публичной власти в субъектах Российской Федерации».

1.3.1.4. Пункт 8 раздела 2 изложить в следующей редакции:

«8. Полномочия Уполномоченного органа по вопросам землепользования и застройки

Полномочия Уполномоченного органа по вопросам землепользования и застройки включают:

1) принятие решения о подготовке проекта Правил, принятие решения о подготовке проекта о внесении изменений в Правила и подготовка таких документов;

2) утверждение Правил, утверждение изменений в Правила;

3) утверждение состава и порядка деятельности комиссии по подготовке проекта Правил землепользования и застройки по вопросам, указанным в статьях 31, 33 ГрК РФ.».

1.3.1.5. В подпункте 1 пункта 9 раздела 2 слова «указанных в пункте 8» заменить словами «указанных в подпунктах 1-2 пункта 8».

1.3.1.6. Раздел 3 признать утратившим силу.

1.3.2. В пункте 17 части II Правил:

1.3.2.1. В подпункте 1 карту градостроительного зонирования территории Росташевского сельского поселения Панинского муниципального района Воронежской области изложить в редакции согласно приложению № 1 настоящему приказу.

1.3.2.2. В подпункте 2 карту градостроительного зонирования с отображением зон с особыми условиями использования территории Росташевского сельского поселения Панинского муниципального района Воронежской области изложить в редакции согласно приложению № 2 настоящему приказу.

1.3.2.3. В графе третьей строки 1 таблицы подпункта 2.1 и далее по тексту слова «правительства Воронежской области» заменить словами «Правительства Воронежской области».

1.3.2.4. В графе четвертой строки 2 таблицы подпункта 2.1 слова «указом губернатора Воронежской области» заменить словами «указом Губернатора Воронежской области».

1.3.3. В пункте 18 части II Правил:

1.3.3.1. Подпункт 3 изложить в следующей редакции:

«3. Графическое описание местоположения границ территориальных зон посёлка Алое Поле приведено в приложении № 1 к настоящим Правилам.».

1.3.4. В части III Правил:

1.3.4.1. В подпункте 2 пункта 19 после слов «обозначенной на карте градостроительного зонирования» дополнить словами «, за исключением случаев, предусмотренных федеральными законами».

1.3.4.2. В пункте 21:

1.3.4.2.1. В наименовании подпункта 1 и далее по тексту слова «Градостроительные регламенты» заменить словами «Градостроительный регламент».

1.3.4.2.2. В подпунктах 1-2 после первого абзаца дополнить абзацем следующего содержания:

«Совместно с основным видом разрешенного использования земельных участков могут быть дополнительно использованы один или несколько вспомогательных видов разрешенного использования в соответствии с описанием вида разрешенного использования земельного участка, установленного классификатором видов разрешенного использования земельных участков, утвержденным приказом Росреестра от 10.11.2020 № П/0412 «Об утверждении классификатора видов разрешенного использования земельных участков»».

1.3.4.2.3. В подпунктах 3-7 после таблицы дополнить абзацем следующего содержания:

«Совместно с основным видом разрешенного использования земельных участков могут быть дополнительно использованы один или несколько вспомогательных видов разрешенного использования в соответствии с описанием вида разрешенного использования земельного участка, установленного классификатором видов разрешенного использования земельных участков, утвержденным приказом Росреестра от 10.11.2020 № П/0412 «Об утверждении классификатора видов разрешенного использования земельных участков»».

1.3.4.3. В таблице пункта 22:

1.3.4.3.1. Графу вторую строки 2 изложить в следующей редакции:

«Охранная зона трубопроводов (газопроводов, нефтепроводов и нефтепродуктопроводов, трубопроводов для продуктов переработки нефти и газа, аммиакопроводов)».

1.3.4.3.2. Графу вторую строки 9 изложить в следующей редакции:

«Охранная зона геодезических пунктов государственной геодезической сети, нивелирных пунктов государственной нивелирной сети и гравиметрических пунктов государственной гравиметрической сети».

1.3.4.3.3. После строки 9 дополнить строкой 10 следующего содержания:

«

10	Зона минимальных расстояний до магистральных или технологических трубопроводов (газопроводов, нефтепроводов и нефтепродуктопроводов, трубопроводов для продуктов переработки нефти и газа, аммиакопроводов)	Положение о данном виде зоны с особыми условиями использования территории, определяемое Правительством Российской Федерации
----	---	---

».

1.3.5. Приложение № 1 к Правилам изложить в редакции согласно приложению № 3 к настоящему приказу.

1.3.6. Описание местоположения границ зоны застройки индивидуальными жилыми домами села Софьинка - Ж1/9 приложения № 9 к Правилам изложить в редакции согласно приложению № 4 к настоящему приказу.

1.3.7. Описание местоположения границ зоны ритуальных объектов за границами населенных пунктов - СН1 приложения № 10 к Правилам изложить в редакции согласно приложению № 5 к настоящему приказу.

2. Настоящий приказ вступает в силу по истечении 10 дней со дня его официального опубликования.

3. Контроль исполнения настоящего приказа возложить на заместителя министра архитектуры и градостроительства Воронежской области – начальника отдела территориального планирования министерства архитектуры и градостроительства Воронежской области Беляеву С.М.

Министр архитектуры
и градостроительства
Воронежской области

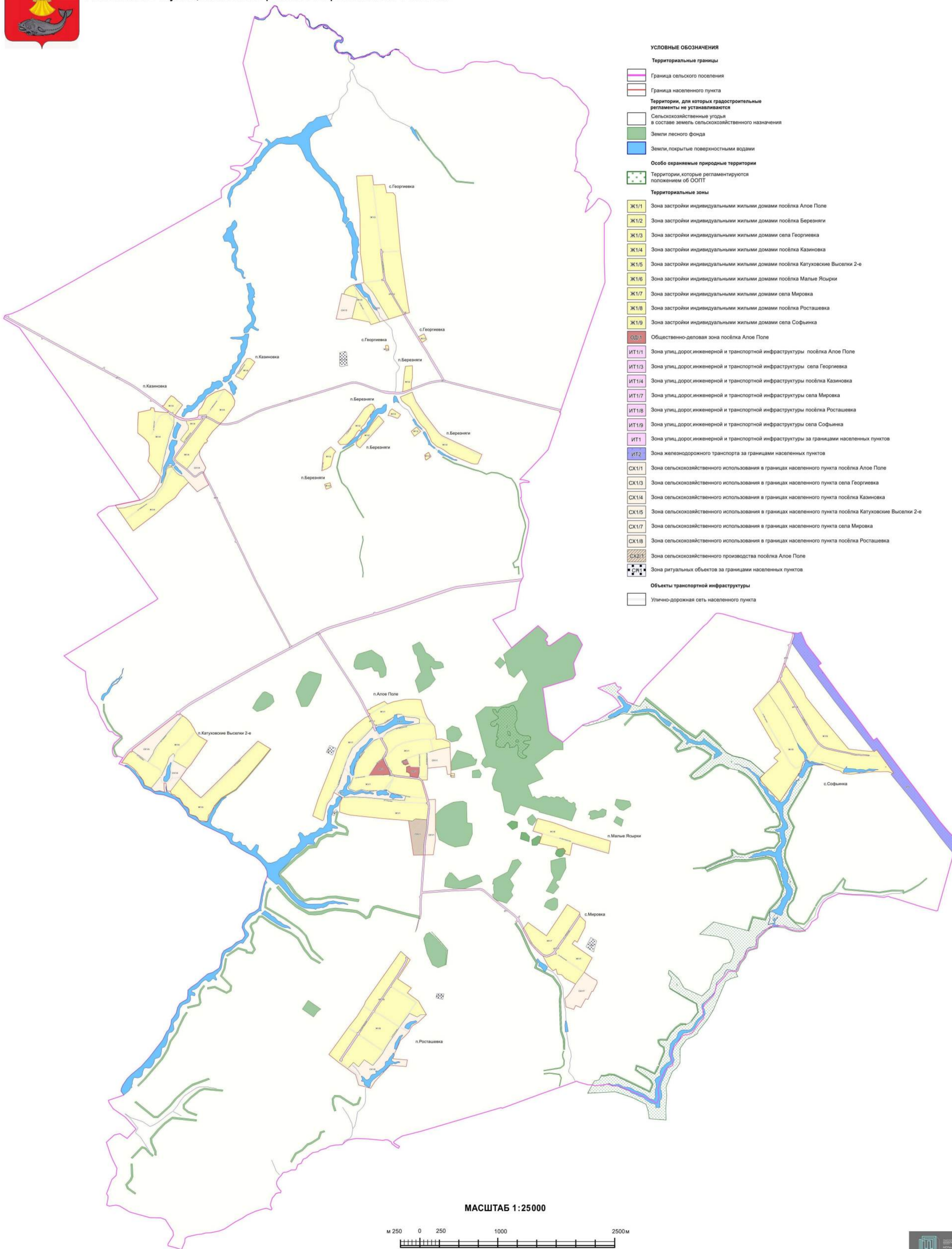


А.А. Еренков

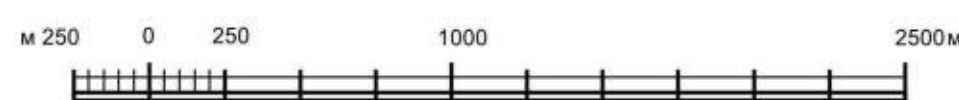


ПРАВИЛА ЗЕМЛЕПОЛЬЗОВАНИЯ И ЗАСТРОЙКИ

Карта градостроительного зонирования территории Росташевского сельского поселения Панинского муниципального района Воронежской области



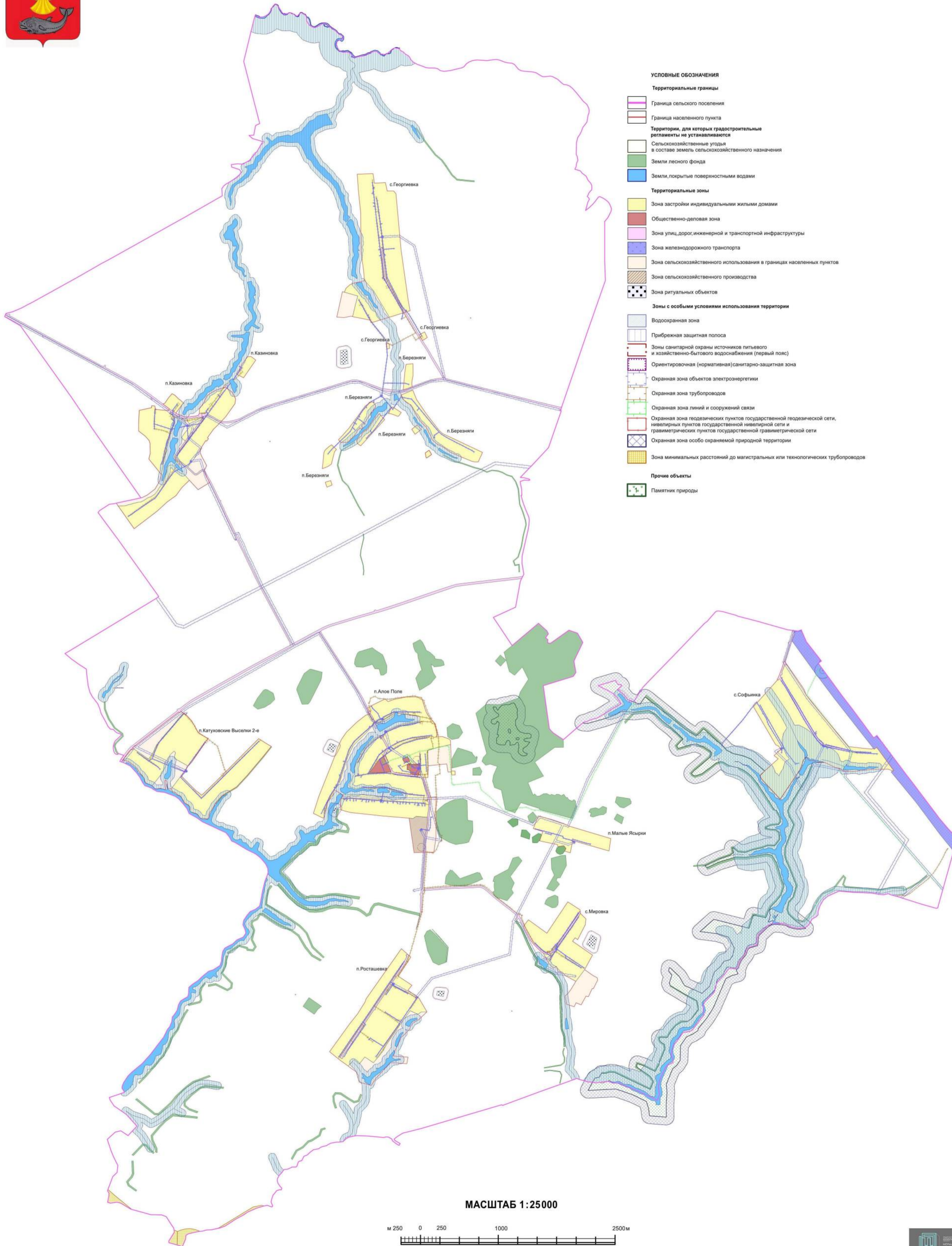
МАСШТАБ 1:25000





ПРАВИЛА ЗЕМЛЕПОЛЬЗОВАНИЯ И ЗАСТРОЙКИ

Карта градостроительного зонирования с отображением зон с особыми условиями использования территории
Росташевского сельского поселения Панинского муниципального района Воронежской области



УСЛОВНЫЕ ОБОЗНАЧЕНИЯ

Территориальные границы

- Граница сельского поселения
- Граница населенного пункта

Территории, для которых градостроительные регламенты не устанавливаются

- Сельскохозяйственные угодья в составе земель сельскохозяйственного назначения
- Земли лесного фонда
- Земли, покрытые поверхностными водами

Территориальные зоны

- Зона застройки индивидуальными жилыми домами
- Общественно-деловая зона
- Зона улиц, дорог, инженерной и транспортной инфраструктуры
- Зона железнодорожного транспорта
- Зона сельскохозяйственного использования в границах населенных пунктов
- Зона сельскохозяйственного производства
- Зона ритуальных объектов

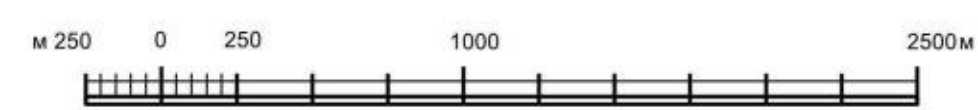
Зоны с особыми условиями использования территории

- Водоохранная зона
- Прибрежная защитная полоса
- Зоны санитарной охраны источников питьевого и хозяйственно-бытового водоснабжения (первый пояс)
- Ориентировочная (нормативная) санитарно-защитная зона
- Охранная зона объектов электроэнергетики
- Охранная зона трубопроводов
- Охранная зона линий и сооружений связи
- Охранная зона геодезических пунктов государственной геодезической сети, нивелирных пунктов государственной нивелирной сети и гравиметрических пунктов государственной гравиметрической сети
- Охранная зона особо охраняемой природной территории
- Зона минимальных расстояний до магистральных или технологических трубопроводов

Прочие объекты

- Памятник природы

МАСШТАБ 1:25000



Приложение № 3
к приказу министерства
архитектуры и градостроительства
Воронежской области
от 12.05.2026 № 45-01-04/213

«Приложение № 1
к правилам землепользования и застройки
Росташевского сельского поселения
Панинского муниципального района
Воронежской области

**ГРАФИЧЕСКОЕ ОПИСАНИЕ МЕСТОПОЛОЖЕНИЯ ГРАНИЦ
ТЕРРИТОРИАЛЬНЫХ ЗОН ПОСЁЛКА АЛОЕ ПОЛЕ**

ГРАФИЧЕСКОЕ ОПИСАНИЕ

местоположения границ

Зона застройки индивидуальными жилыми домами посёлка Алое Поле - Ж1/1

(наименование объекта, местоположение границ которого описано (далее - объект))

Раздел 1

Сведения об объекте		
№ п/п	Характеристики объекта	Описание характеристик
1	2	3
1	Местоположение объекта	Воронежская область, Панинский муниципальный район, Росташевское сельское поселение, посёлок Алое Поле
2	Площадь объекта \pm величина погрешности определения площади ($P \pm \Delta P$)	-
3	Иные характеристики объекта	-

Раздел 2

Сведения о местоположении границ объекта					
1. Система координат: МСК - 36, зона 2					
2. Сведения о характерных точках границ объекта					
Обозначение характерных точек границ	Координаты, м		Метод определения координат характерной точки	Средняя квадратическая погрешность положения характерной точки (M _t), м	Описание обозначения точки на местности (при наличии)
	X	Y			
1	2	3	4	5	6
1	508892.74	2150857.51	Картометрический	1.00	-
2	508874.99	2150813.92	Картометрический	1.00	-
3	508785.28	2150700.52	Картометрический	1.00	-
4	508658.17	2150567.96	Картометрический	1.00	-
5	508568.54	2150506.85	Картометрический	1.00	-
6	508459.67	2150452.82	Картометрический	1.00	-
7	508366.71	2150425.46	Картометрический	1.00	-
8	507839.28	2150215.76	Аналитический	0.30	-
9	507615.17	2150143.22	Картометрический	1.00	-
10	507554.53	2150268.24	Картометрический	1.00	-
11	507566.47	2150283.80	Картометрический	1.00	-
12	507669.41	2150306.70	Картометрический	1.00	-
13	507732.98	2150320.49	Картометрический	1.00	-
14	507773.71	2150333.49	Картометрический	1.00	-
15	507848.33	2150392.51	Картометрический	1.00	-
16	507916.37	2150415.12	Картометрический	1.00	-
17	508012.53	2150478.04	Картометрический	1.00	-
18	508165.10	2150526.39	Картометрический	1.00	-
19	508238.98	2150550.15	Картометрический	1.00	-
20	508339.42	2150584.09	Картометрический	1.00	-
21	508483.05	2150651.59	Картометрический	1.00	-
22	508628.07	2150800.14	Картометрический	1.00	-
23	508743.09	2150908.34	Картометрический	1.00	-
24	508747.84	2150903.10	Картометрический	1.00	-
25	508762.86	2150916.70	Картометрический	1.00	-
26	508771.05	2150918.04	Картометрический	1.00	-
27	508801.74	2150907.04	Картометрический	1.00	-
28	508835.39	2150888.54	Картометрический	1.00	-
29	508873.04	2150868.03	Картометрический	1.00	-
1	508892.74	2150857.51	Картометрический	1.00	-
30	508970.05	2150841.11	Картометрический	1.00	-
31	508961.97	2150845.17	Аналитический	0.50	-
32	508926.39	2150863.50	Аналитический	0.50	-
33	508923.09	2150866.91	Аналитический	0.50	-
34	508929.71	2150874.25	Аналитический	0.50	-

1	2	3	4	5	6
35	508922.03	2150880.72	Аналитический	0.50	-
36	508911.24	2150873.38	Аналитический	0.50	-
37	508902.52	2150874.17	Аналитический	0.50	-
38	508887.97	2150882.65	Картометрический	1.00	-
39	508861.79	2150899.16	Картометрический	1.00	-
40	508838.82	2150910.45	Картометрический	1.00	-
41	508830.14	2150915.33	Картометрический	1.00	-
42	508822.14	2150919.35	Картометрический	1.00	-
43	508808.47	2150925.77	Картометрический	1.00	-
44	508781.29	2150936.08	Картометрический	1.00	-
45	508778.79	2150941.29	Картометрический	1.00	-
46	508786.26	2150958.29	Картометрический	1.00	-
47	508772.66	2150961.86	Картометрический	1.00	-
48	508788.95	2151011.44	Картометрический	1.00	-
49	508806.33	2151073.10	Картометрический	1.00	-
50	508852.77	2151150.20	Картометрический	1.00	-
51	508877.47	2151179.31	Картометрический	1.00	-
52	508909.21	2151209.66	Картометрический	1.00	-
53	508920.47	2151223.26	Картометрический	1.00	-
54	508918.16	2151284.17	Картометрический	1.00	-
55	508893.85	2151306.17	Картометрический	1.00	-
56	508881.82	2151370.05	Картометрический	1.00	-
57	508875.08	2151463.21	Картометрический	1.00	-
58	508856.10	2151515.30	Картометрический	1.00	-
59	508804.04	2151511.01	Картометрический	1.00	-
60	508782.70	2151399.72	Картометрический	1.00	-
61	508769.61	2151310.35	Картометрический	1.00	-
62	508737.00	2151208.92	Картометрический	1.00	-
63	508684.15	2151097.33	Картометрический	1.00	-
64	508619.86	2151038.73	Картометрический	1.00	-
65	508607.21	2151043.02	Картометрический	1.00	-
66	508603.35	2151033.63	Картометрический	1.00	-
67	508554.04	2151064.20	Картометрический	1.00	-
68	508508.86	2151087.88	Картометрический	1.00	-
69	508481.74	2151099.45	Картометрический	1.00	-
70	508460.74	2151105.27	Картометрический	1.00	-
71	508443.28	2151104.91	Картометрический	1.00	-
72	508426.49	2151099.12	Картометрический	1.00	-
73	508406.65	2151090.24	Картометрический	1.00	-
74	508399.36	2151084.33	Картометрический	1.00	-
75	508386.23	2151075.70	Картометрический	1.00	-
76	508397.91	2151087.49	Картометрический	1.00	-
77	508384.10	2151090.44	Картометрический	1.00	-
78	508371.80	2151074.95	Картометрический	1.00	-
79	508367.12	2151069.43	Картометрический	1.00	-
80	508351.86	2151069.33	Картометрический	1.00	-
81	508332.02	2151075.63	Картометрический	1.00	-
82	508311.40	2151084.22	Картометрический	1.00	-

1	2	3	4	5	6
83	508281.04	2151097.50	Картометрический	1.00	-
84	508265.85	2151105.24	Картометрический	1.00	-
85	508264.39	2151102.14	Картометрический	1.00	-
86	508260.02	2151103.08	Картометрический	1.00	-
87	508233.11	2151116.37	Картометрический	1.00	-
88	508234.61	2151120.54	Картометрический	1.00	-
89	508195.74	2151142.63	Картометрический	1.00	-
90	508196.52	2151152.27	Картометрический	1.00	-
91	508188.02	2151156.59	Картометрический	1.00	-
92	508183.34	2151147.34	Картометрический	1.00	-
93	508163.16	2151158.01	Картометрический	1.00	-
94	508148.10	2151174.40	Картометрический	1.00	-
95	508141.03	2151194.27	Картометрический	1.00	-
96	508133.79	2151234.22	Картометрический	1.00	-
97	508121.67	2151338.10	Картометрический	1.00	-
98	508116.33	2151390.88	Картометрический	1.00	-
99	508126.33	2151390.66	Аналитический	0.10	-
100	508160.93	2151390.84	Аналитический	0.10	-
101	508161.16	2151377.64	Аналитический	0.10	-
102	508172.69	2151376.74	Картометрический	1.00	-
103	508176.39	2151346.97	Картометрический	1.00	-
104	508241.41	2151347.20	Картометрический	1.00	-
105	508259.21	2151393.98	Картометрический	1.00	-
106	508245.78	2151404.73	Картометрический	1.00	-
107	508245.98	2151510.59	Картометрический	1.00	-
108	508178.84	2151511.68	Картометрический	1.00	-
109	508119.00	2151498.94	Картометрический	1.00	-
110	508117.29	2151513.08	Картометрический	1.00	-
111	508105.09	2151512.02	Картометрический	1.00	-
112	508098.94	2151514.70	Картометрический	1.00	-
113	508092.69	2151528.91	Картометрический	1.00	-
114	508076.08	2151547.68	Картометрический	1.00	-
115	508077.42	2151614.25	Картометрический	1.00	-
116	508227.57	2151619.05	Картометрический	1.00	-
117	508423.35	2151613.86	Картометрический	1.00	-
118	508466.93	2151759.09	Картометрический	1.00	-
119	508498.78	2151906.13	Картометрический	1.00	-
120	508550.97	2151904.32	Картометрический	1.00	-
121	508570.11	2151887.58	Картометрический	1.00	-
122	508602.30	2151798.47	Картометрический	1.00	-
123	508597.67	2151725.66	Картометрический	1.00	-
124	508627.21	2151730.88	Картометрический	1.00	-
125	508766.05	2151708.28	Картометрический	1.00	-
126	508874.49	2151615.35	Картометрический	1.00	-
127	508929.97	2151588.42	Картометрический	1.00	-
128	509105.37	2151532.35	Картометрический	1.00	-
129	509105.74	2151527.99	Картометрический	1.00	-
130	509112.25	2151451.18	Картометрический	1.00	-

1	2	3	4	5	6
131	509109.11	2151332.00	Картометрический	1.00	-
132	509078.60	2151176.82	Картометрический	1.00	-
133	509050.28	2151102.12	Картометрический	1.00	-
134	509084.54	2151064.77	Картометрический	1.00	-
135	508998.39	2150886.27	Картометрический	1.00	-
136	508990.12	2150889.35	Картометрический	1.00	-
30	508970.05	2150841.11	Картометрический	1.00	-
137	508317.81	2151288.37	Картометрический	1.00	-
138	508328.55	2151316.89	Картометрический	1.00	-
139	508329.08	2151318.34	Картометрический	1.00	-
140	508343.60	2151355.57	Картометрический	1.00	-
141	508341.90	2151356.25	Картометрический	1.00	-
142	508284.73	2151382.23	Картометрический	1.00	-
143	508269.17	2151337.97	Картометрический	1.00	-
144	508266.41	2151332.73	Картометрический	1.00	-
145	508270.39	2151330.63	Картометрический	1.00	-
146	508276.34	2151314.65	Картометрический	1.00	-
147	508273.64	2151309.40	Картометрический	1.00	-
148	508281.86	2151305.19	Картометрический	1.00	-
149	508284.09	2151303.89	Картометрический	1.00	-
150	508291.99	2151299.79	Картометрический	1.00	-
151	508316.47	2151288.93	Картометрический	1.00	-
137	508317.81	2151288.37	Картометрический	1.00	-
152	508612.18	2151003.37	Картометрический	1.00	-
153	508583.52	2150928.64	Картометрический	1.00	-
154	508456.47	2150800.32	Картометрический	1.00	-
155	508366.41	2150742.60	Картометрический	1.00	-
156	508320.86	2150715.31	Картометрический	1.00	-
157	508232.89	2150684.38	Картометрический	1.00	-
158	508199.63	2150675.53	Картометрический	1.00	-
159	508128.73	2150677.02	Картометрический	1.00	-
160	508103.94	2150659.33	Картометрический	1.00	-
161	508029.45	2150631.66	Картометрический	1.00	-
162	507979.53	2150596.87	Картометрический	1.00	-
163	507958.23	2150612.40	Картометрический	1.00	-
164	507928.27	2150696.39	Картометрический	1.00	-
165	507951.41	2150769.89	Картометрический	1.00	-
166	507932.51	2150844.25	Картометрический	1.00	-
167	507931.72	2150916.41	Картометрический	1.00	-
168	507941.52	2151008.97	Картометрический	1.00	-
169	507949.55	2151092.39	Картометрический	1.00	-
170	507911.96	2151141.23	Картометрический	1.00	-
171	507864.58	2151334.97	Картометрический	1.00	-
172	507812.50	2151321.09	Картометрический	1.00	-
173	507823.23	2151165.02	Картометрический	1.00	-
174	507830.42	2151063.30	Картометрический	1.00	-

1	2	3	4	5	6
175	507852.77	2150821.05	Картометрический	1.00	-
176	507858.21	2150669.80	Картометрический	1.00	-
177	507854.48	2150556.71	Картометрический	1.00	-
178	507849.95	2150524.52	Картометрический	1.00	-
179	507781.60	2150492.63	Картометрический	1.00	-
180	507663.53	2150488.76	Картометрический	1.00	-
181	507645.94	2150548.52	Аналитический	0.30	-
182	507626.76	2150624.59	Аналитический	0.30	-
183	507581.23	2151038.62	Аналитический	0.30	-
184	507555.23	2151373.27	Картометрический	1.00	-
185	507551.17	2151425.16	Аналитический	0.30	-
186	507578.73	2151463.97	Картометрический	1.00	-
187	507564.93	2151608.72	Картометрический	1.00	-
188	507592.64	2151611.55	Картометрический	1.00	-
189	507633.73	2151616.58	Картометрический	1.00	-
190	507690.11	2151623.43	Картометрический	1.00	-
191	507733.00	2151626.04	Картометрический	1.00	-
192	507764.46	2151621.91	Картометрический	1.00	-
193	507773.76	2151599.65	Картометрический	1.00	-
194	507786.08	2151601.48	Картометрический	1.00	-
195	507786.20	2151613.56	Картометрический	1.00	-
196	507789.29	2151615.01	Картометрический	1.00	-
197	507819.23	2151607.76	Картометрический	1.00	-
198	507846.68	2151601.12	Картометрический	1.00	-
199	507872.80	2151595.27	Картометрический	1.00	-
200	507903.82	2151585.79	Картометрический	1.00	-
201	507937.49	2151575.51	Картометрический	1.00	-
202	507985.86	2151561.70	Картометрический	1.00	-
203	508038.65	2151546.36	Картометрический	1.00	-
204	508055.11	2151537.86	Картометрический	1.00	-
205	508071.05	2151527.54	Картометрический	1.00	-
206	508080.01	2151510.71	Картометрический	1.00	-
207	508087.33	2151484.56	Картометрический	1.00	-
208	508095.98	2151404.52	Картометрический	1.00	-
209	508101.65	2151338.42	Картометрический	1.00	-
210	508115.18	2151227.29	Картометрический	1.00	-
211	508121.92	2151191.02	Картометрический	1.00	-
212	508131.17	2151160.43	Картометрический	1.00	-
213	508128.66	2151156.39	Картометрический	1.00	-
214	508147.14	2151136.81	Картометрический	1.00	-
215	508147.04	2151135.23	Картометрический	1.00	-
216	508145.39	2151135.68	Аналитический	0.10	-
217	508146.22	2151122.70	Картометрический	1.00	-
218	508138.89	2151009.49	Картометрический	1.00	-
219	508134.48	2150869.48	Аналитический	0.10	-
220	508134.31	2150864.06	Картометрический	1.00	-
221	508210.97	2150916.48	Картометрический	1.00	-
222	508278.89	2150966.11	Аналитический	0.10	-

1	2	3	4	5	6
223	508290.53	2150974.37	Аналитический	0.10	-
224	508314.67	2150992.86	Картометрический	1.00	-
225	508352.91	2151041.37	Картометрический	1.00	-
226	508361.91	2151035.99	Картометрический	1.00	-
227	508370.72	2151045.70	Картометрический	1.00	-
228	508387.65	2151053.21	Картометрический	1.00	-
229	508416.99	2151071.44	Картометрический	1.00	-
230	508435.09	2151080.52	Картометрический	1.00	-
231	508446.28	2151083.41	Картометрический	1.00	-
232	508447.97	2151085.53	Картометрический	1.00	-
233	508466.02	2151085.31	Аналитический	0.10	-
234	508480.16	2151079.43	Аналитический	0.10	-
235	508508.26	2151064.56	Аналитический	0.10	-
236	508547.69	2151044.26	Картометрический	1.00	-
237	508581.82	2151024.59	Картометрический	1.00	-
152	508612.18	2151003.37	Картометрический	1.00	-
238	508159.58	2151917.91	Аналитический	0.10	-
239	508148.89	2151915.15	Картометрический	1.00	-
240	508109.47	2151922.15	Аналитический	0.10	-
241	508110.79	2151966.14	Аналитический	0.10	-
242	508160.37	2151962.74	Аналитический	0.10	-
238	508159.58	2151917.91	Аналитический	0.10	-

3. Сведения о характерных точках части (частей) границы объекта

Обозначение характерных точек части границы	Координаты, м		Метод определения координат характерной точки	Средняя квадратическая погрешность положения характерной точки (Mt), м	Описание обозначения точки на местности (при наличии)
	X	Y			
1	2	3	4	5	6
Часть №					
-	-	-	-	-	-

ГРАФИЧЕСКОЕ ОПИСАНИЕ

Общественно-деловая зона посёлка Алое Поле - ОД/1

(наименование объекта, местоположение границ которого описано (далее - объект))

Раздел 1

Сведения об объекте		
№ п/п	Характеристики объекта	Описание характеристик
1	2	3
1	Местоположение объекта	Воронежская область, Панинский муниципальный район, Росташевское сельское поселение, посёлок Алое Поле
2	Площадь объекта \pm величина погрешности определения площади ($P \pm \Delta P$)	-
3	Иные характеристики объекта	-

Раздел 2

Сведения о местоположении границ объекта					
1. Система координат: МСК - 36, зона 2					
2. Сведения о характерных точках границ объекта					
Обозначение характерных точек границ	Координаты, м		Метод определения координат характерной точки	Средняя квадратическая погрешность положения характерной точки (Mt), м	Описание обозначения точки на местности (при наличии)
	X	Y			
1	2	3	4	5	6
-	-	-	-	-	-
3. Сведения о характерных точках части (частей) границы объекта					
Обозначение характерных точек части границы	Координаты, м		Метод определения координат характерной точки	Средняя квадратическая погрешность положения характерной точки (Mt), м	Описание обозначения точки на местности (при наличии)
	X	Y			
1	2	3	4	5	6
Часть №					
-	-	-	-	-	-

Раздел 3

Сведения о местоположении измененных (уточненных) границ объекта							
1. Система координат: МСК - 36, зона 2							
2. Сведения о характерных точках границ объекта							
Обозначение характерных точек границ	Существующие координаты, м		Измененные (уточненные) координаты, м		Метод определения координат характерной точки	Средняя квадратиче- ская погрешнос- ть положения характерно- й точки (Mt), м	Описание обозначен- ия точки на местности (при наличии)
	X	Y	X	Y			
1	2	3	4	5	6	7	8
1	508358.86	2151050.25	-	-	Картометрический	1.00	-
2	508352.91	2151041.37	-	-	Картометрический	1.00	-
3	508314.67	2150992.86	-	-	Картометрический	1.00	-
4	508290.53	2150974.37	-	-	Аналитический	0.10	-
5	508278.89	2150966.11	-	-	Аналитический	0.10	-
6	508210.97	2150916.48	-	-	Картометрический	1.00	-
7	508134.31	2150864.06	-	-	Картометрический	1.00	-
8	-	-	508134.48	2150869.48	Аналитический	0.10	-
9	508138.89	2151009.49	-	-	Картометрический	1.00	-
10	-	-	508146.22	2151122.70	Картометрический	1.00	-
11	-	-	508145.39	2151135.68	Аналитический	0.10	-
12	-	-	508147.04	2151135.23	Картометрический	1.00	-
13	508147.14	2151136.81	-	-	Картометрический	1.00	-
14	508156.51	2151140.91	-	-	Картометрический	1.00	-
15	508228.96	2151109.52	-	-	Картометрический	1.00	-
16	508243.04	2151096.91	-	-	Картометрический	1.00	-
17	508273.04	2151082.02	-	-	Картометрический	1.00	-
18	508313.12	2151062.97	-	-	Картометрический	1.00	-
19	508331.10	2151055.12	-	-	Картометрический	1.00	-
20	508354.57	2151051.18	-	-	Картометрический	1.00	-
1	508358.86	2151050.25	-	-	Картометрический	1.00	-
21	508343.60	2151355.57	-	-	Картометрический	1.00	-
22	508329.08	2151318.34	-	-	Картометрический	1.00	-
23	508328.55	2151316.89	-	-	Картометрический	1.00	-
24	508317.81	2151288.37	-	-	Картометрический	1.00	-
25	508316.47	2151288.93	-	-	Картометрический	1.00	-
26	508291.99	2151299.79	-	-	Картометрический	1.00	-
27	508284.09	2151303.89	-	-	Картометрический	1.00	-
28	508281.86	2151305.19	-	-	Картометрический	1.00	-
29	508273.64	2151309.40	-	-	Картометрический	1.00	-
30	508276.34	2151314.65	-	-	Картометрический	1.00	-
31	508270.39	2151330.63	-	-	Картометрический	1.00	-
32	508266.41	2151332.73	-	-	Картометрический	1.00	-

ГРАФИЧЕСКОЕ ОПИСАНИЕ

Зона улиц, дорог, инженерной и транспортной инфраструктуры
посёлка Алое Поле - ИТ1/1

(наименование объекта, местоположение границ которого описано (далее - объект))

Раздел 1

Сведения об объекте		
№ п/п	Характеристики объекта	Описание характеристик
1	2	3
1	Местоположение объекта	Воронежская область, Панинский муниципальный район, Росташевское сельское поселение, посёлок Алое Поле
2	Площадь объекта \pm величина погрешности определения площади ($P \pm \Delta P$)	-
3	Иные характеристики объекта	-

Раздел 2

Сведения о местоположении границ объекта					
1. Система координат: МСК - 36, зона 2					
2. Сведения о характерных точках границ объекта					
Обозначение характерных точек границ	Координаты, м		Метод определения координат характерной точки	Средняя квадратическая погрешность положения характерной точки (Mt), м	Описание обозначения точки на местности (при наличии)
	X	Y			
1	2	3	4	5	6
-	-	-	-	-	-
3. Сведения о характерных точках части (частей) границы объекта					
Обозначение характерных точек части границы	Координаты, м		Метод определения координат характерной точки	Средняя квадратическая погрешность положения характерной точки (Mt), м	Описание обозначения точки на местности (при наличии)
	X	Y			
1	2	3	4	5	6
Часть №					
-	-	-	-	-	-

Раздел 3

Сведения о местоположении измененных (уточненных) границ объекта							
1. Система координат: МСК - 36, зона 2							
2. Сведения о характерных точках границ объекта							
Обозначение характерных точек границ	Существующие координаты, м		Измененные (уточненные) координаты, м		Метод определения координат характерной точки	Средняя квадратиче- ская погрешнос- ть положения характерно- й точки (Mt), м	Описание обозначен- ия точки на местности (при наличии)
	X	Y	X	Y			
1	2	3	4	5	6	7	8
1	508902.52	2150874.17	-	-	Аналитический	0.50	-
2	508892.74	2150857.51	-	-	Аналитический	0.50	-
3	508873.04	2150868.03	-	-	Картометрический	1.00	-
4	508835.39	2150888.54	-	-	Картометрический	1.00	-
5	508801.74	2150907.04	-	-	Картометрический	1.00	-
6	508771.05	2150918.04	-	-	Картометрический	1.00	-
7	508762.86	2150916.70	-	-	Картометрический	1.00	-
8	508747.84	2150903.10	-	-	Картометрический	1.00	-
9	508743.09	2150908.34	-	-	Картометрический	1.00	-
10	508749.28	2150918.30	-	-	Картометрический	1.00	-
11	508749.25	2150923.79	-	-	Картометрический	1.00	-
12	508730.43	2150928.02	-	-	Картометрический	1.00	-
13	508701.66	2150941.55	-	-	Картометрический	1.00	-
14	508712.48	2150963.83	-	-	Картометрический	1.00	-
15	508721.33	2150960.18	-	-	Картометрический	1.00	-
16	508741.12	2150951.81	-	-	Картометрический	1.00	-
17	508752.38	2150947.10	-	-	Картометрический	1.00	-
18	508763.33	2150945.38	-	-	Картометрический	1.00	-
19	508772.66	2150961.86	-	-	Картометрический	1.00	-
20	508786.26	2150958.29	-	-	Картометрический	1.00	-
21	508778.79	2150941.29	-	-	Картометрический	1.00	-
22	508781.29	2150936.08	-	-	Картометрический	1.00	-
23	508808.47	2150925.77	-	-	Картометрический	1.00	-
24	508822.14	2150919.35	-	-	Картометрический	1.00	-
25	508830.14	2150915.33	-	-	Картометрический	1.00	-
26	508838.82	2150910.45	-	-	Картометрический	1.00	-
27	508861.79	2150899.16	-	-	Картометрический	1.00	-
28	508887.97	2150882.65	-	-	Картометрический	1.00	-
1	508902.52	2150874.17	-	-	Аналитический	0.50	-
29	508612.18	2151003.37	-	-	Картометрический	1.00	-
30	508581.82	2151024.59	-	-	Картометрический	1.00	-
31	508547.69	2151044.26	-	-	Картометрический	1.00	-
32	508508.26	2151064.56	-	-	Аналитический	0.10	-

1	2	3	4	5	6	7	8
33	508480.16	2151079.43	-	-	Аналитический	0.10	-
34	508466.02	2151085.31	-	-	Аналитический	0.10	-
35	508447.97	2151085.53	-	-	Аналитический	0.10	-
36	508446.28	2151083.41	-	-	Картометрический	1.00	-
37	508435.09	2151080.52	-	-	Картометрический	1.00	-
38	508416.99	2151071.44	-	-	Картометрический	1.00	-
39	508387.65	2151053.21	-	-	Картометрический	1.00	-
40	508370.72	2151045.70	-	-	Картометрический	1.00	-
41	508361.91	2151035.99	-	-	Картометрический	1.00	-
42	508352.91	2151041.37	-	-	Картометрический	1.00	-
43	508358.86	2151050.25	-	-	Картометрический	1.00	-
44	508354.57	2151051.18	-	-	Картометрический	1.00	-
45	508331.10	2151055.12	-	-	Картометрический	1.00	-
46	508313.12	2151062.97	-	-	Картометрический	1.00	-
47	508273.04	2151082.02	-	-	Картометрический	1.00	-
48	508243.04	2151096.91	-	-	Картометрический	1.00	-
49	508228.96	2151109.52	-	-	Картометрический	1.00	-
50	508156.51	2151140.91	-	-	Картометрический	1.00	-
51	508147.14	2151136.81	-	-	Картометрический	1.00	-
52	508128.66	2151156.39	-	-	Картометрический	1.00	-
53	508131.17	2151160.43	-	-	Картометрический	1.00	-
54	508121.92	2151191.02	-	-	Картометрический	1.00	-
55	508115.18	2151227.29	-	-	Картометрический	1.00	-
56	508101.65	2151338.42	-	-	Картометрический	1.00	-
57	508095.98	2151404.52	-	-	Картометрический	1.00	-
58	508087.33	2151484.56	-	-	Картометрический	1.00	-
59	508080.01	2151510.71	-	-	Картометрический	1.00	-
60	508071.05	2151527.54	-	-	Картометрический	1.00	-
61	508055.11	2151537.86	-	-	Картометрический	1.00	-
62	508038.65	2151546.36	-	-	Картометрический	1.00	-
63	507985.86	2151561.70	-	-	Картометрический	1.00	-
64	507937.49	2151575.51	-	-	Картометрический	1.00	-
65	507903.82	2151585.79	-	-	Картометрический	1.00	-
66	507872.80	2151595.27	-	-	Картометрический	1.00	-
67	507846.68	2151601.12	-	-	Картометрический	1.00	-
68	507819.23	2151607.76	-	-	Картометрический	1.00	-
69	507789.29	2151615.01	-	-	Картометрический	1.00	-
70	507786.20	2151613.56	-	-	Картометрический	1.00	-
71	507786.08	2151601.48	-	-	Картометрический	1.00	-
72	507773.76	2151599.65	-	-	Картометрический	1.00	-
73	507764.46	2151621.91	-	-	Картометрический	1.00	-
74	507733.00	2151626.04	-	-	Картометрический	1.00	-
75	507690.11	2151623.43	-	-	Картометрический	1.00	-
76	507633.73	2151616.58	-	-	Картометрический	1.00	-
77	507592.64	2151611.55	-	-	Картометрический	1.00	-
78	-	-	507564.93	2151608.72	Картометрический	1.00	-
79	507550.71	2151607.31	-	-	Картометрический	1.00	-
80	507510.97	2151607.99	-	-	Картометрический	1.00	-
81	507469.36	2151603.85	-	-	Картометрический	1.00	-

1	2	3	4	5	6	7	8
82	507425.37	2151599.47	-	-	Картометрический	1.00	-
83	507369.62	2151589.06	-	-	Картометрический	1.00	-
84	507287.90	2151574.24	-	-	Картометрический	1.00	-
85	507237.62	2151569.65	-	-	Картометрический	1.00	-
86	507192.26	2151567.64	-	-	Картометрический	1.00	-
87	507149.49	2151565.74	-	-	Картометрический	1.00	-
88	507114.38	2151563.20	-	-	Аналитический	0.50	-
89	507114.78	2151585.67	-	-	Аналитический	0.50	-
90	507137.67	2151587.49	-	-	Картометрический	1.00	-
91	507202.55	2151589.56	-	-	Картометрический	1.00	-
92	507235.28	2151590.60	-	-	Картометрический	1.00	-
93	507283.26	2151594.31	-	-	Картометрический	1.00	-
94	507365.76	2151607.40	-	-	Картометрический	1.00	-
95	507415.30	2151614.73	-	-	Картометрический	1.00	-
96	507511.56	2151626.45	-	-	Картометрический	1.00	-
97	507545.39	2151626.94	-	-	Картометрический	1.00	-
98	507568.87	2151628.88	-	-	Картометрический	1.00	-
99	507612.65	2151633.14	-	-	Картометрический	1.00	-
100	507649.03	2151637.26	-	-	Картометрический	1.00	-
101	507718.64	2151645.14	-	-	Картометрический	1.00	-
102	507728.77	2151645.65	-	-	Картометрический	1.00	-
103	507759.49	2151642.91	-	-	Картометрический	1.00	-
104	507811.67	2151631.33	-	-	Картометрический	1.00	-
105	-	-	507822.17	2151629.04	Картометрический	1.00	-
106	507844.76	2151624.02	-	-	Картометрический	1.00	-
107	507878.88	2151613.29	-	-	Картометрический	1.00	-
108	507910.92	2151603.51	-	-	Картометрический	1.00	-
109	507991.36	2151579.30	-	-	Картометрический	1.00	-
110	508041.26	2151563.06	-	-	Картометрический	1.00	-
111	508059.32	2151556.66	-	-	Картометрический	1.00	-
112	508076.08	2151547.68	-	-	Картометрический	1.00	-
113	508092.69	2151528.91	-	-	Картометрический	1.00	-
114	508098.94	2151514.70	-	-	Картометрический	1.00	-
115	508105.09	2151512.02	-	-	Картометрический	1.00	-
116	508117.29	2151513.08	-	-	Картометрический	1.00	-
117	508119.00	2151498.94	-	-	Картометрический	1.00	-
118	508106.65	2151497.57	-	-	Картометрический	1.00	-
119	508105.13	2151492.46	-	-	Картометрический	1.00	-
120	508109.40	2151457.60	-	-	Картометрический	1.00	-
121	508114.19	2151418.43	-	-	Картометрический	1.00	-
122	508122.15	2151418.03	-	-	Картометрический	1.00	-
123	508122.66	2151409.60	-	-	Картометрический	1.00	-
124	508114.49	2151408.83	-	-	Картометрический	1.00	-
125	-	-	508116.33	2151390.88	Картометрический	1.00	-
126	508121.67	2151338.10	-	-	Картометрический	1.00	-
127	508133.79	2151234.22	-	-	Картометрический	1.00	-
128	508141.03	2151194.27	-	-	Картометрический	1.00	-
129	508148.10	2151174.40	-	-	Картометрический	1.00	-
130	508163.16	2151158.01	-	-	Картометрический	1.00	-
131	508183.34	2151147.34	-	-	Картометрический	1.00	-
132	508188.02	2151156.59	-	-	Картометрический	1.00	-

ГРАФИЧЕСКОЕ ОПИСАНИЕ

местоположения границ

Зона сельскохозяйственного использования в границах населенного пункта
посёлка Алое Поле - СХ1/1

(наименование объекта, местоположение границ которого описано (далее - объект))

Раздел I

Сведения об объекте		
№ п/п	Характеристики объекта	Описание характеристик
1	2	3
1	Местоположение объекта	Воронежская область, Панинский муниципальный район, Росташевское сельское поселение, посёлок Алое Поле
2	Площадь объекта \pm величина погрешности определения площади ($P \pm \Delta P$)	-
3	Иные характеристики объекта	-

Раздел 2

Сведения о местоположении границ объекта					
1. Система координат: МСК - 36, зона 2					
2. Сведения о характерных точках границ объекта					
Обозначение характерных точек границ	Координаты, м		Метод определения координат характерной точки	Средняя квадратическая погрешность положения характерной точки (M _t), м	Описание обозначения точки на местности (при наличии)
	X	Y			
1	2	3	4	5	6
1	508856.10	2151515.30	Картометрический	1.00	-
2	508875.08	2151463.21	Картометрический	1.00	-
3	508881.82	2151370.05	Картометрический	1.00	-
4	508893.85	2151306.17	Картометрический	1.00	-
5	508918.16	2151284.17	Картометрический	1.00	-
6	508920.47	2151223.26	Картометрический	1.00	-
7	508909.21	2151209.66	Картометрический	1.00	-
8	508877.47	2151179.31	Картометрический	1.00	-
9	508852.77	2151150.20	Картометрический	1.00	-
10	508806.33	2151073.10	Картометрический	1.00	-
11	508788.95	2151011.44	Картометрический	1.00	-
12	508772.66	2150961.86	Картометрический	1.00	-
13	508763.33	2150945.38	Картометрический	1.00	-
14	508752.38	2150947.10	Картометрический	1.00	-
15	508741.12	2150951.81	Картометрический	1.00	-
16	508721.33	2150960.18	Картометрический	1.00	-
17	508712.48	2150963.83	Картометрический	1.00	-
18	508701.66	2150941.55	Картометрический	1.00	-
19	508730.43	2150928.02	Картометрический	1.00	-
20	508749.25	2150923.79	Картометрический	1.00	-
21	508749.28	2150918.30	Картометрический	1.00	-
22	508743.09	2150908.34	Картометрический	1.00	-
23	508628.07	2150800.14	Картометрический	1.00	-
24	508483.05	2150651.59	Картометрический	1.00	-
25	508339.42	2150584.09	Картометрический	1.00	-
26	508238.98	2150550.15	Картометрический	1.00	-
27	508165.10	2150526.39	Картометрический	1.00	-
28	508012.53	2150478.04	Картометрический	1.00	-
29	507916.37	2150415.12	Картометрический	1.00	-
30	507849.95	2150524.52	Картометрический	1.00	-
31	507854.48	2150556.71	Картометрический	1.00	-
32	507858.21	2150669.80	Картометрический	1.00	-
33	507852.77	2150821.05	Картометрический	1.00	-
34	507830.42	2151063.30	Картометрический	1.00	-
35	507823.23	2151165.02	Картометрический	1.00	-
36	507812.50	2151321.09	Картометрический	1.00	-

1	2	3	4	5	6
37	507864.58	2151334.97	Картометрический	1.00	-
38	507911.96	2151141.23	Картометрический	1.00	-
39	507949.55	2151092.39	Картометрический	1.00	-
40	507941.52	2151008.97	Картометрический	1.00	-
41	507931.72	2150916.41	Картометрический	1.00	-
42	507932.51	2150844.25	Картометрический	1.00	-
43	507951.41	2150769.89	Картометрический	1.00	-
44	507928.27	2150696.39	Картометрический	1.00	-
45	507958.23	2150612.40	Картометрический	1.00	-
46	507979.53	2150596.87	Картометрический	1.00	-
47	508029.45	2150631.66	Картометрический	1.00	-
48	508103.94	2150659.33	Картометрический	1.00	-
49	508128.73	2150677.02	Картометрический	1.00	-
50	508199.63	2150675.53	Картометрический	1.00	-
51	508232.89	2150684.38	Картометрический	1.00	-
52	508320.86	2150715.31	Картометрический	1.00	-
53	508366.41	2150742.60	Картометрический	1.00	-
54	508456.47	2150800.32	Картометрический	1.00	-
55	508583.52	2150928.64	Картометрический	1.00	-
56	508612.18	2151003.37	Картометрический	1.00	-
57	508615.67	2151028.62	Картометрический	1.00	-
58	508619.86	2151038.73	Картометрический	1.00	-
59	508684.15	2151097.33	Картометрический	1.00	-
60	508737.00	2151208.92	Картометрический	1.00	-
61	508769.61	2151310.35	Картометрический	1.00	-
62	508782.70	2151399.72	Картометрический	1.00	-
63	508804.04	2151511.01	Картометрический	1.00	-
1	508856.10	2151515.30	Картометрический	1.00	-
64	508466.93	2151759.09	Картометрический	1.00	-
65	508423.35	2151613.86	Картометрический	1.00	-
66	508227.57	2151619.05	Картометрический	1.00	-
67	508251.53	2151857.37	Картометрический	1.00	-
68	508146.44	2151872.42	Картометрический	1.00	-
69	508148.89	2151915.15	Картометрический	1.00	-
70	508159.58	2151917.91	Аналитический	0.10	-
71	508498.78	2151906.13	Картометрический	1.00	-
64	508466.93	2151759.09	Картометрический	1.00	-
72	507827.74	2151718.81	Картометрический	1.00	-
73	507822.17	2151629.04	Картометрический	1.00	-
74	507811.67	2151631.33	Картометрический	1.00	-
75	507759.49	2151642.91	Картометрический	1.00	-
76	507728.77	2151645.65	Картометрический	1.00	-
77	507718.64	2151645.14	Картометрический	1.00	-
78	507649.03	2151637.26	Картометрический	1.00	-
79	507612.65	2151633.14	Картометрический	1.00	-
80	507568.87	2151628.88	Картометрический	1.00	-

1	2	3	4	5	6
81	507545.39	2151626.94	Картометрический	1.00	-
82	507511.56	2151626.45	Картометрический	1.00	-
83	507415.30	2151614.73	Картометрический	1.00	-
84	507365.76	2151607.40	Картометрический	1.00	-
85	507283.26	2151594.31	Картометрический	1.00	-
86	507235.28	2151590.60	Картометрический	1.00	-
87	507202.55	2151589.56	Картометрический	1.00	-
88	507137.67	2151587.49	Картометрический	1.00	-
89	507114.78	2151585.67	Аналитический	0.50	-
90	507116.02	2151691.73	Аналитический	0.10	-
91	507305.36	2151719.24	Картометрический	1.00	-
72	507827.74	2151718.81	Картометрический	1.00	-

3. Сведения о характерных точках части (частей) границы объекта

Обозначение характерных точек части границы	Координаты, м		Метод определения координат характерной точки	Средняя квадратическая погрешность положения характерной точки (Mt), м	Описание обозначения точки на местности (при наличии)
	X	Y			
1	2	3	4	5	6
Часть №					
-	-	-	-	-	-

ГРАФИЧЕСКОЕ ОПИСАНИЕ

Зона сельскохозяйственного производства посёлка Алое Поле – СХ2/1

(наименование объекта, местоположение границ которого описано (далее - объект))

Раздел 1

Сведения об объекте		
№ п/п	Характеристики объекта	Описание характеристик
1	2	3
1	Местоположение объекта	Воронежская область, Панинский муниципальный район, Росташевское сельское поселение, посёлок Алое Поле
2	Площадь объекта \pm величина погрешности определения площади ($P \pm \Delta P$)	-
3	Иные характеристики объекта	-

Раздел 2

Сведения о местоположении границ объекта					
1. Система координат: МСК - 36, зона 2					
2. Сведения о характерных точках границ объекта					
Обозначение характерных точек границ	Координаты, м		Метод определения координат характерной точки	Средняя квадратическая погрешность положения характерной точки (Mt), м	Описание обозначения точки на местности (при наличии)
	X	Y			
1	2	3	4	5	6
-	-	-	-	-	-
3. Сведения о характерных точках части (частей) границы объекта					
Обозначение характерных точек части границы	Координаты, м		Метод определения координат характерной точки	Средняя квадратическая погрешность положения характерной точки (Mt), м	Описание обозначения точки на местности (при наличии)
	X	Y			
1	2	3	4	5	6
Часть №					
-	-	-	-	-	-

Приложение № 4
к приказу министерства
архитектуры и градостроительства
Воронежской области
от 12.05.2026 № 45-01-04/213

«ГРАФИЧЕСКОЕ ОПИСАНИЕ

Зона застройки индивидуальными жилыми домами села Софьинка - Ж1/9

(наименование объекта, местоположение границ которого описано (далее - объект)

Раздел 1

Сведения об объекте		
№ п/п	Характеристики объекта	Описание характеристик
1	2	3
1	Местоположение объекта	Воронежская область, Панинский муниципальный район, Росташевское сельское поселение, село Софьинка
2	Площадь объекта ± величина погрешности определения площади (Р ± Дельта Р)	-
3	Иные характеристики объекта	-

Раздел 2

Сведения о местоположении границ объекта					
1. Система координат: МСК - 36, зона 2					
2. Сведения о характерных точках границ объекта					
Обозначение характерных точек границ	Координаты, м		Метод определения координат характерной точки	Средняя квадратическая погрешность положения характерной точки (Mt), м	Описание обозначения точки на местности (при наличии)
	X	Y			
1	2	3	4	5	6
-	-	-	-	-	-
3. Сведения о характерных точках части (частей) границы объекта					
Обозначение характерных точек части границы	Координаты, м		Метод определения координат характерной точки	Средняя квадратическая погрешность положения характерной точки (Mt), м	Описание обозначения точки на местности (при наличии)
	X	Y			
1	2	3	4	5	6
Часть №					
-	-	-	-	-	-

Раздел 3

Сведения о местоположении измененных (уточненных) границ объекта							
1. Система координат: МСК - 36, зона 2							
2. Сведения о характерных точках границ объекта							
Обозначение характерных точек границ	Существующие координаты, м		Измененные (уточненные) координаты, м		Метод определения координат характерной точки	Средняя квадратическая погрешность положения характерной точки (Mt), м	Описание обозначения точки на местности (при наличии)
	X	Y	X	Y			
1	2	3	4	5	6	7	8
1	508984.84	2155797.02	-	-	Картометрический	1.00	-
2	508497.29	2156082.45	-	-	Аналитический	0.30	-
3	508478.82	2156118.72	-	-	Аналитический	0.30	-
4	508439.80	2156148.35	-	-	Аналитический	0.30	-
5	508358.65	2156062.66	-	-	Аналитический	0.30	-
6	508315.46	2156114.43	-	-	Аналитический	0.30	-
7	508163.78	2155945.56	-	-	Аналитический	0.30	-
8	508097.98	2155882.70	-	-	Картометрический	1.00	-
9	508055.44	2155901.12	-	-	Картометрический	1.00	-
10	507797.14	2156139.51	-	-	Картометрический	1.00	-
11	-	-	508143.25	2156373.85	Картометрический	1.00	-
12	-	-	508144.53	2156373.07	Картометрический	1.00	-
13	-	-	508146.65	2156373.67	Картометрический	1.00	-
14	-	-	508150.26	2156373.55	Картометрический	1.00	-
15	-	-	508152.94	2156374.35	Картометрический	1.00	-
16	-	-	508155.02	2156377.17	Картометрический	1.00	-
17	-	-	508156.73	2156379.71	Картометрический	1.00	-
18	-	-	508157.14	2156382.69	Картометрический	1.00	-
19	-	-	508157.05	2156383.20	Картометрический	1.00	-
20	508162.65	2156386.99	-	-	Картометрический	1.00	-
21	508208.25	2156408.40	-	-	Картометрический	1.00	-
22	508301.54	2156439.62	-	-	Картометрический	1.00	-
23	-	-	508331.38	2156470.47	Картометрический	1.00	-
24	-	-	508335.19	2156468.36	Картометрический	1.00	-
25	-	-	508329.51	2156461.62	Картометрический	1.00	-
26	-	-	508325.34	2156456.34	Картометрический	1.00	-
27	-	-	508332.02	2156456.09	Картометрический	1.00	-
28	-	-	508338.84	2156458.07	Картометрический	1.00	-
29	-	-	508340.83	2156460.71	Картометрический	1.00	-
30	-	-	508350.67	2156460.15	Картометрический	1.00	-
31	-	-	508358.68	2156457.88	Картометрический	1.00	-
32	-	-	508366.87	2156455.80	Картометрический	1.00	-
33	-	-	508375.98	2156454.49	Картометрический	1.00	-
34	-	-	508384.72	2156452.79	Картометрический	1.00	-

1	2	3	4	5	6	7	8
35	-	-	508395.74	2156448.53	Картометрический	1.00	-
36	-	-	508404.34	2156444.42	Картометрический	1.00	-
37	-	-	508411.27	2156440.46	Картометрический	1.00	-
38	-	-	508418.96	2156435.77	Картометрический	1.00	-
39	-	-	508426.13	2156429.02	Картометрический	1.00	-
40	-	-	508429.94	2156423.15	Картометрический	1.00	-
41	-	-	508440.94	2156414.71	Картометрический	1.00	-
42	-	-	508451.46	2156407.47	Картометрический	1.00	-
43	-	-	508462.73	2156399.50	Картометрический	1.00	-
44	-	-	508468.77	2156393.67	Картометрический	1.00	-
45	-	-	508482.99	2156386.13	Картометрический	1.00	-
46	-	-	508498.69	2156379.35	Картометрический	1.00	-
47	-	-	508515.10	2156373.71	Картометрический	1.00	-
48	-	-	508524.05	2156371.28	Картометрический	1.00	-
49	-	-	508533.01	2156367.72	Картометрический	1.00	-
50	-	-	508551.04	2156359.97	Картометрический	1.00	-
51	-	-	508521.30	2156384.33	Картометрический	1.00	-
52	-	-	508486.29	2156413.41	Картометрический	1.00	-
53	-	-	508461.40	2156436.37	Картометрический	1.00	-
54	-	-	508450.89	2156443.23	Картометрический	1.00	-
55	-	-	508436.59	2156454.49	Картометрический	1.00	-
56	-	-	508433.42	2156465.58	Картометрический	1.00	-
57	-	-	508426.68	2156469.55	Картометрический	1.00	-
58	-	-	508416.96	2156473.83	Картометрический	1.00	-
59	-	-	508408.41	2156475.16	Картометрический	1.00	-
60	-	-	508401.30	2156478.37	Картометрический	1.00	-
61	-	-	508397.55	2156480.90	Картометрический	1.00	-
62	-	-	508395.15	2156480.49	Картометрический	1.00	-
63	-	-	508390.50	2156480.96	Картометрический	1.00	-
64	-	-	508386.40	2156482.18	Картометрический	1.00	-
65	-	-	508382.50	2156482.85	Картометрический	1.00	-
66	-	-	508378.73	2156486.32	Картометрический	1.00	-
67	-	-	508372.18	2156489.73	Картометрический	1.00	-
68	-	-	508367.52	2156491.13	Картометрический	1.00	-
69	-	-	508360.81	2156492.67	Картометрический	1.00	-
70	-	-	508356.91	2156493.53	Картометрический	1.00	-
71	-	-	508353.80	2156491.06	Картометрический	1.00	-
72	-	-	508348.19	2156483.71	Картометрический	1.00	-
73	-	-	508340.37	2156475.76	Картометрический	1.00	-
74	-	-	508335.73	2156469.23	Картометрический	1.00	-
75	-	-	508332.09	2156471.21	Картометрический	1.00	-
76	508338.32	2156477.66	-	-	Картометрический	1.00	-
77	-	-	508337.29	2156478.52	Картометрический	1.00	-
78	-	-	508338.77	2156480.18	Картометрический	1.00	-
79	-	-	508335.83	2156485.26	Картометрический	1.00	-
80	-	-	508335.56	2156490.26	Картометрический	1.00	-
81	-	-	508334.16	2156495.43	Картометрический	1.00	-
82	-	-	508332.06	2156499.11	Картометрический	1.00	-

1	2	3	4	5	6	7	8
83	-	-	508328.85	2156502.03	Картометрический	1.00	-
84	-	-	508325.47	2156504.38	Картометрический	1.00	-
85	-	-	508323.20	2156506.75	Картометрический	1.00	-
86	-	-	508320.18	2156509.86	Картометрический	1.00	-
87	-	-	508316.95	2156514.07	Картометрический	1.00	-
88	-	-	508313.53	2156518.84	Картометрический	1.00	-
89	-	-	508310.50	2156521.94	Картометрический	1.00	-
90	-	-	508308.96	2156525.45	Картометрический	1.00	-
91	-	-	508308.90	2156528.42	Картометрический	1.00	-
92	-	-	508308.79	2156534.55	Картометрический	1.00	-
93	-	-	508310.19	2156539.04	Картометрический	1.00	-
94	-	-	508313.27	2156543.00	Картометрический	1.00	-
95	-	-	508315.60	2156547.13	Картометрический	1.00	-
96	-	-	508314.78	2156551.20	Картометрический	1.00	-
97	-	-	508313.41	2156555.26	Картометрический	1.00	-
98	-	-	508312.97	2156558.79	Картометрический	1.00	-
99	-	-	508311.96	2156563.60	Картометрический	1.00	-
100	-	-	508307.75	2156570.77	Картометрический	1.00	-
101	-	-	508305.65	2156573.89	Картометрический	1.00	-
102	-	-	508303.73	2156577.76	Картометрический	1.00	-
103	-	-	508302.15	2156582.75	Картометрический	1.00	-
104	-	-	508300.94	2156588.30	Картометрический	1.00	-
105	-	-	508299.57	2156591.81	Картометрический	1.00	-
106	-	-	508299.30	2156596.63	Картометрический	1.00	-
107	-	-	508298.67	2156600.34	Картометрический	1.00	-
108	-	-	508296.57	2156604.02	Картометрический	1.00	-
109	-	-	508296.87	2156607.74	Картометрический	1.00	-
110	-	-	508297.17	2156611.46	Картометрический	1.00	-
111	-	-	508295.81	2156615.15	Картометрический	1.00	-
112	-	-	508294.48	2156616.80	Картометрический	1.00	-
113	-	-	508293.68	2156619.76	Картометрический	1.00	-
114	-	-	508293.60	2156624.03	Картометрический	1.00	-
115	-	-	508292.79	2156627.73	Картометрический	1.00	-
116	-	-	508291.26	2156630.31	Картометрический	1.00	-
117	-	-	508289.91	2156633.07	Картометрический	1.00	-
118	-	-	508289.31	2156635.85	Картометрический	1.00	-
119	-	-	508287.59	2156638.60	Картометрический	1.00	-
120	-	-	508285.87	2156641.17	Картометрический	1.00	-
121	-	-	508283.77	2156644.48	Картометрический	1.00	-
122	-	-	508284.26	2156648.02	Картометрический	1.00	-
123	-	-	508285.49	2156651.76	Картометрический	1.00	-
124	-	-	508285.62	2156654.55	Картометрический	1.00	-
125	-	-	508285.55	2156658.45	Картометрический	1.00	-
126	-	-	508284.93	2156661.79	Картометрический	1.00	-
127	-	-	508283.17	2156666.96	Картометрический	1.00	-
128	-	-	508282.35	2156671.03	Картометрический	1.00	-
129	-	-	508281.53	2156675.48	Картометрический	1.00	-
130	-	-	508278.98	2156683.23	Картометрический	1.00	-

1	2	3	4	5	6	7	8
131	-	-	508278.75	2156685.27	Картометрический	1.00	-
132	-	-	508277.61	2156686.93	Картометрический	1.00	-
133	-	-	508276.06	2156690.80	Картометрический	1.00	-
134	-	-	508272.95	2156698.36	Картометрический	1.00	-
135	-	-	508271.39	2156705.28	Картометрический	1.00	-
136	-	-	508270.32	2156710.58	Картометрический	1.00	-
137	-	-	508269.60	2156712.73	Картометрический	1.00	-
138	-	-	508271.45	2156703.10	Картометрический	1.00	-
139	-	-	508272.68	2156696.43	Картометрический	1.00	-
140	-	-	508273.33	2156691.24	Картометрический	1.00	-
141	-	-	508274.99	2156681.79	Картометрический	1.00	-
142	-	-	508274.92	2156675.65	Картометрический	1.00	-
143	-	-	508273.48	2156663.18	Картометрический	1.00	-
144	-	-	508273.11	2156653.32	Картометрический	1.00	-
145	-	-	508272.55	2156643.46	Картометрический	1.00	-
146	-	-	508272.21	2156631.56	Картометрический	1.00	-
147	-	-	508270.93	2156620.57	Картометрический	1.00	-
148	-	-	508271.15	2156608.49	Картометрический	1.00	-
149	-	-	508271.13	2156608.29	Картометрический	1.00	-
150	508267.17	2156614.64	-	-	Картометрический	1.00	-
151	508269.40	2156711.56	-	-	Картометрический	1.00	-
152	508203.90	2156850.68	-	-	Аналитический	0.30	-
153	508193.31	2156910.51	-	-	Аналитический	0.30	-
154	508158.94	2156949.02	-	-	Картометрический	1.00	-
155	508150.24	2157046.19	-	-	Картометрический	1.00	-
156	508173.90	2157267.63	-	-	Картометрический	1.00	-
157	508183.03	2157364.71	-	-	Картометрический	1.00	-
158	508181.08	2157419.92	-	-	Картометрический	1.00	-
159	508183.49	2157522.14	-	-	Аналитический	0.30	-
160	508182.22	2157528.31	-	-	Аналитический	0.30	-
161	508162.03	2157583.69	-	-	Картометрический	1.00	-
162	508164.34	2157598.06	-	-	Картометрический	1.00	-
163	508393.97	2157430.82	-	-	Картометрический	1.00	-
164	508447.56	2157390.66	-	-	Картометрический	1.00	-
165	508463.09	2157378.99	-	-	Картометрический	1.00	-
166	508448.56	2157360.28	-	-	Аналитический	0.10	-
167	508438.16	2157346.82	-	-	Аналитический	0.10	-
168	508449.19	2157338.40	-	-	Картометрический	1.00	-
169	508445.07	2157326.33	-	-	Аналитический	0.30	-
170	508443.76	2157322.43	-	-	Аналитический	0.30	-
171	508441.98	2157317.20	-	-	Картометрический	1.00	-
172	508450.94	2157200.08	-	-	Картометрический	1.00	-
173	508472.28	2157020.81	-	-	Картометрический	1.00	-
174	508831.51	2156720.47	-	-	Картометрический	1.00	-
175	509091.25	2156510.43	-	-	Аналитический	0.30	-
176	509141.12	2156470.99	-	-	Аналитический	0.30	-
177	509202.32	2156450.46	-	-	Картометрический	1.00	-
178	509251.85	2156417.67	-	-	Картометрический	1.00	-

1	2	3	4	5	6	7	8
179	509526.28	2156228.13	-	-	Картометрический	1.00	-
180	509517.96	2156217.88	-	-	Картометрический	1.00	-
181	509527.36	2156210.60	-	-	Картометрический	1.00	-
182	509529.54	2156205.90	-	-	Картометрический	1.00	-
183	509528.09	2156199.38	-	-	Картометрический	1.00	-
184	509478.59	2156181.94	-	-	Картометрический	1.00	-
185	509435.18	2156164.72	-	-	Картометрический	1.00	-
186	509422.56	2156161.17	-	-	Картометрический	1.00	-
187	509418.43	2156165.77	-	-	Картометрический	1.00	-
188	509409.89	2156168.35	-	-	Картометрический	1.00	-
189	509403.45	2156167.36	-	-	Картометрический	1.00	-
190	509396.64	2156162.65	-	-	Картометрический	1.00	-
191	509392.71	2156156.68	-	-	Картометрический	1.00	-
192	509392.98	2156149.95	-	-	Картометрический	1.00	-
193	509375.01	2156144.44	-	-	Картометрический	1.00	-
194	509369.44	2156146.33	-	-	Картометрический	1.00	-
195	509364.84	2156147.34	-	-	Картометрический	1.00	-
196	509353.54	2156153.60	-	-	Картометрический	1.00	-
197	509303.30	2156186.98	-	-	Картометрический	1.00	-
198	509269.20	2156208.31	-	-	Картометрический	1.00	-
199	509201.97	2156249.70	-	-	Картометрический	1.00	-
200	509118.40	2156299.34	-	-	Картометрический	1.00	-
201	509081.19	2156321.45	-	-	Картометрический	1.00	-
202	508955.81	2156395.97	-	-	Картометрический	1.00	-
203	508881.96	2156439.40	-	-	Картометрический	1.00	-
204	508804.32	2156484.98	-	-	Картометрический	1.00	-
205	508724.87	2156531.60	-	-	Картометрический	1.00	-
206	508686.76	2156553.97	-	-	Картометрический	1.00	-
207	508627.79	2156589.78	-	-	Картометрический	1.00	-
208	508580.99	2156618.59	-	-	Картометрический	1.00	-
209	508572.41	2156627.44	-	-	Картометрический	1.00	-
210	508551.56	2156647.12	-	-	Картометрический	1.00	-
211	508535.88	2156662.41	-	-	Картометрический	1.00	-
212	508504.94	2156704.49	-	-	Картометрический	1.00	-
213	508492.63	2156732.64	-	-	Картометрический	1.00	-
214	508486.61	2156756.76	-	-	Картометрический	1.00	-
215	508463.07	2156860.71	-	-	Картометрический	1.00	-
216	508442.05	2156955.24	-	-	Картометрический	1.00	-
217	508433.13	2157002.58	-	-	Картометрический	1.00	-
218	508422.50	2157046.63	-	-	Картометрический	1.00	-
219	508415.22	2157071.41	-	-	Картометрический	1.00	-
220	508407.14	2157108.30	-	-	Картометрический	1.00	-
221	508405.36	2157135.28	-	-	Картометрический	1.00	-
222	508403.40	2157172.27	-	-	Картометрический	1.00	-
223	508402.33	2157199.94	-	-	Картометрический	1.00	-
224	508398.56	2157244.47	-	-	Картометрический	1.00	-
225	508394.85	2157288.26	-	-	Картометрический	1.00	-
226	508384.72	2157284.00	-	-	Картометрический	1.00	-

1	2	3	4	5	6	7	8
227	508387.94	2157243.85	-	-	Картометрический	1.00	-
228	508387.77	2157197.44	-	-	Картометрический	1.00	-
229	508389.58	2157171.33	-	-	Картометрический	1.00	-
230	508391.33	2157135.57	-	-	Картометрический	1.00	-
231	508393.39	2157110.42	-	-	Картометрический	1.00	-
232	508401.18	2157065.53	-	-	Картометрический	1.00	-
233	508406.66	2157051.67	-	-	Картометрический	1.00	-
234	508413.29	2157023.92	-	-	Картометрический	1.00	-
235	508417.36	2157005.69	-	-	Картометрический	1.00	-
236	508419.56	2156997.97	-	-	Картометрический	1.00	-
237	508425.14	2156972.75	-	-	Картометрический	1.00	-
238	508425.86	2156954.78	-	-	Картометрический	1.00	-
239	508444.56	2156861.53	-	-	Картометрический	1.00	-
240	508470.86	2156747.30	-	-	Картометрический	1.00	-
241	508485.16	2156702.66	-	-	Картометрический	1.00	-
242	508500.08	2156679.22	-	-	Картометрический	1.00	-
243	508513.81	2156662.09	-	-	Картометрический	1.00	-
244	508527.10	2156647.53	-	-	Картометрический	1.00	-
245	508537.73	2156630.28	-	-	Картометрический	1.00	-
246	508556.21	2156617.94	-	-	Картометрический	1.00	-
247	508583.80	2156598.40	-	-	Картометрический	1.00	-
248	508683.83	2156534.05	-	-	Картометрический	1.00	-
249	508724.35	2156509.43	-	-	Картометрический	1.00	-
250	508801.47	2156462.58	-	-	Картометрический	1.00	-
251	508908.98	2156397.27	-	-	Картометрический	1.00	-
252	508943.11	2156377.99	-	-	Картометрический	1.00	-
253	509024.30	2156331.53	-	-	Картометрический	1.00	-
254	509062.58	2156309.39	-	-	Картометрический	1.00	-
255	509079.39	2156299.86	-	-	Картометрический	1.00	-
256	509105.48	2156284.35	-	-	Картометрический	1.00	-
257	509116.03	2156277.42	-	-	Картометрический	1.00	-
258	509154.47	2156254.29	-	-	Картометрический	1.00	-
259	-	-	509187.12	2156236.81	Картометрический	1.00	-
260	509193.30	2156233.54	-	-	Картометрический	1.00	-
261	509258.77	2156192.75	-	-	Картометрический	1.00	-
262	509260.24	2156193.53	-	-	Картометрический	1.00	-
263	509260.91	2156193.29	-	-	Аналитический	0.07	-
264	509288.86	2156174.15	-	-	Аналитический	0.07	-
265	509342.05	2156133.68	-	-	Картометрический	1.00	-
266	509343.14	2156127.65	-	-	Картометрический	1.00	-
267	509325.27	2156114.53	-	-	Картометрический	1.00	-
268	509330.75	2156106.95	-	-	Картометрический	1.00	-
269	509222.95	2156010.35	-	-	Картометрический	1.00	-
270	509189.02	2155979.95	-	-	Картометрический	1.00	-
1	508984.84	2155797.02	-	-	Картометрический	1.00	-
271	508243.89	2157502.26	-	-	Картометрический	1.00	-
272	508240.42	2157498.95	-	-	Картометрический	1.00	-

1	2	3	4	5	6	7	8
273	508243.73	2157495.48	-	-	Картометрический	1.00	-
274	508247.20	2157498.79	-	-	Картометрический	1.00	-
271	508243.89	2157502.26	-	-	Картометрический	1.00	-
275	508168.35	2156946.50	-	-	Аналитический	0.10	-
276	508168.21	2156946.98	-	-	Аналитический	0.10	-
277	508167.73	2156946.84	-	-	Аналитический	0.10	-
278	508167.87	2156946.36	-	-	Аналитический	0.10	-
275	508168.35	2156946.50	-	-	Аналитический	0.10	-
279	508160.81	2156990.20	-	-	Аналитический	0.10	-
280	508160.71	2156993.09	-	-	Аналитический	0.10	-
281	508160.21	2156993.07	-	-	Аналитический	0.10	-
282	508160.31	2156990.18	-	-	Аналитический	0.10	-
279	508160.81	2156990.20	-	-	Аналитический	0.10	-
3.Сведения о характерных точках части (частей) границы объекта							
Часть №							
-	-	-	-	-	-	-	-

».

Приложение № 5
к приказу министерства
архитектуры и градостроительства
Воронежской области
от 12.05.2026 № 45-01-04/213

«ГРАФИЧЕСКОЕ ОПИСАНИЕ

местоположения границ

Зона ритуальных объектов за границами населенных пунктов - СН1

(наименование объекта, местоположение границ которого описано
(далее - объект)

Раздел 1

Сведения об объекте		
№ п/п	Характеристики объекта	Описание характеристик
1	2	3
1	Местоположение объекта	Воронежская область, Панинский муниципальный район, Росташевское сельское поселение
2	Площадь объекта ± величина погрешности определения площади ($P \pm \Delta P$)	-
3	Иные характеристики объекта	-

Раздел 2

Сведения о местоположении границ объекта					
1. Система координат: МСК - 36, зона 2					
2. Сведения о характерных точках границ объекта					
Обозначение характерных точек границ	Координаты, м		Метод определения координат характерной точки	Средняя квадратическая погрешность положения характерной точки (Mt), м	Описание обозначения точки на местности (при наличии)
	X	Y			
1	2	3	4	5	6
-	-	-	-	-	-
3. Сведения о характерных точках части (частей) границы объекта					
Обозначение характерных точек части границы	Координаты, м		Метод определения координат характерной точки	Средняя квадратическая погрешность положения характерной точки (Mt), м	Описание обозначения точки на местности (при наличии)
	X	Y			
1	2	3	4	5	6
Часть №					
-	-	-	-	-	-

Раздел 3

Сведения о местоположении измененных (уточненных) границ объекта							
1. Система координат: МСК - 36, зона 2							
2. Сведения о характерных точках границ объекта							
Обозначение характерных точек границ	Существующие координаты, м		Измененные (уточненные) координаты, м		Метод определения координат характерной точки	Средняя квадратическая погрешность положения характерной точки (Mt), м	Описание обозначения точки на местности (при наличии)
	X	Y	X	Y			
1	2	3	4	5	6	7	8
1	513573.06	2150565.59	-	-	Картометрический	1.00	-
2	513559.26	2150490.96	-	-	Картометрический	1.00	-
3	513385.26	2150488.57	-	-	Картометрический	1.00	-
4	513380.47	2150506.91	-	-	Картометрический	1.00	-
5	513382.43	2150541.95	-	-	Картометрический	1.00	-
6	-	-	513393.30	2150578.10	Картометрический	1.00	-
7	-	-	513392.99	2150578.21	Картометрический	1.00	-
8	513391.09	2150590.18	-	-	Картометрический	1.00	-
9	513427.86	2150583.80	-	-	Картометрический	1.00	-
10	513520.46	2150581.62	-	-	Картометрический	1.00	-
11	513559.25	2150581.00	-	-	Картометрический	1.00	-
1	513573.06	2150565.59	-	-	Картометрический	1.00	-
12	508518.30	2150362.72	-	-	Картометрический	1.00	-
13	508433.02	2150316.69	-	-	Картометрический	1.00	-
14	508405.07	2150377.42	-	-	Картометрический	1.00	-
15	-	-	508396.23	2150395.57	Картометрический	1.00	-
16	508401.89	2150398.47	-	-	Картометрический	1.00	-
17	508482.70	2150439.30	-	-	Картометрический	1.00	-
18	508518.20	2150363.30	-	-	Картометрический	1.00	-
12	508518.30	2150362.72	-	-	Картометрический	1.00	-
19	-	-	507696.21	2150442.19	Аналитический	0.10	-
20	-	-	507669.85	2150416.22	Аналитический	0.10	-
21	-	-	507634.34	2150390.50	Аналитический	0.10	-
22	-	-	507617.81	2150416.12	Аналитический	0.10	-
23	-	-	507683.44	2150460.37	Аналитический	0.10	-
19	-	-	507696.21	2150442.19	Аналитический	0.10	-
24	506055.95	2153712.02	-	-	Аналитический	0.30	-
25	505934.48	2153651.98	-	-	Аналитический	0.30	-
26	505869.60	2153748.35	-	-	Аналитический	0.30	-
27	506014.45	2153786.37	-	-	Аналитический	0.30	-
24	506055.95	2153712.02	-	-	Аналитический	0.30	-

1	2	3	4	5	6	7	8
28	-	-	505329.15	2151828.70	Аналитический	0.10	-
29	-	-	505335.70	2151764.68	Аналитический	0.10	-
30	-	-	505333.83	2151734.90	Аналитический	0.10	-
31	-	-	505280.28	2151726.43	Аналитический	0.10	-
32	-	-	505261.51	2151812.19	Аналитический	0.10	-
28	-	-	505329.15	2151828.70	Аналитический	0.10	-
3. Сведения о характерных точках части (частей) границы объекта							
Часть №							
-	-	-	-	-	-	-	-

».