



Правовое управление правительства
Воронежской области

ЗАРЕГИСТРИРОВАНО

«14» 05 2026г.

Регистрационный номер № 546

**МИНИСТЕРСТВО
АРХИТЕКТУРЫ И ГРАДОСТРОИТЕЛЬСТВА
ВОРОНЕЖСКОЙ ОБЛАСТИ**

ПРИКАЗ

22.04.2026

№ 45-01-04/187

г. Воронеж

**О внесении изменений в правила землепользования и застройки
Острянского сельского поселения Нижнедевицкого муниципального
района Воронежской области**

В соответствии с Градостроительным кодексом Российской Федерации, Федеральными законами от 06.10.2003 № 131-ФЗ «Об общих принципах организации местного самоуправления в Российской Федерации», от 04.08.2023 № 438-ФЗ «О внесении изменений в Градостроительный кодекс Российской Федерации и отдельные законодательные акты Российской Федерации», законами Воронежской области от 07.07.2006 № 61-ОЗ «О регулировании градостроительной деятельности в Воронежской области», от 20.12.2018 № 173-ОЗ «О перераспределении полномочий по утверждению правил землепользования и застройки между органами местного самоуправления поселений Воронежской области, городского округа город Нововоронеж, Борисоглебского городского округа и исполнительными органами государственной власти Воронежской области», постановлениями Правительства Воронежской области от 31.12.2014 № 1240 «Об утверждении Положения о министерстве архитектуры и градостроительства Воронежской области», от 19.10.2022 № 753 «Об определении случаев принятия решений по вопросам градостроительной деятельности без проведения общественных обсуждений или публичных слушаний», на основании приказа департамента

архитектуры и градостроительства Воронежской области от 25.09.2023 № 45-01-04/947 «О подготовке проектов о внесении изменений в правила землепользования и застройки поселений Бутурлиновского, Верхнемамонского, Калачеевского, Ольховатского, Панинского, Петропавловского, Подгоренского, Рамонского, Россошанского, Семилукского муниципальных районов Воронежской области», приказов министерства архитектуры и градостроительства Воронежской области от 19.11.2025 № 45-01-04/553 «О подготовке проекта о внесении изменений в правила землепользования и застройки Острянского сельского поселения Нижнедевицкого муниципального района Воронежской области», от 29.01.2026 № 45-01-04/28 «О подготовке проекта о внесении изменений в правила землепользования и застройки Аннинского, Бобровского, Богучарского, Верхемамонского, Верхнехавского, Воробьёвского, Грибановского, Калачеевского, Каменского, Кантемировского, Каширского, Лискинского, Нижнедевицкого, Новоусманского, Новохопёрского, Острогожского, Павловского, Панинского, Поворинского, Подгоренского, Рамонского, Репьёвского, Россошанского, Семилукского, Таловского, Терновского, Хохольского муниципальных районов и Борисоглебского городского округа Воронежской области», с учетом заключений о результатах публичных слушаний от 09.11.2023, от 17.12.2025

п р и к а з ы в а ю:

1. Внести в приказ департамента архитектуры и градостроительства Воронежской области от 27.09.2021 № 45-01-04/1084 «Об утверждении правил землепользования и застройки Острянского сельского поселения Нижнедевицкого муниципального района Воронежской области» (в редакции приказа департамента архитектуры и градостроительства Воронежской области от 16.01.2023 № 45-01-04/14) следующие изменения:

1.1. В преамбуле приказа:

1.1.1. Слово «правительства» заменить словом «Правительства».

1.1.2. Слова «Положения о департаменте» заменить словами «Положения о министерстве».

1.2. Пункт 3 изложить в следующей редакции:

«3. Контроль исполнения настоящего приказа возложить на заместителя министра архитектуры и градостроительства Воронежской области – начальника отдела территориального планирования министерства архитектуры и градостроительства Воронежской области Беляеву С.М.».

1.3. В правилах землепользования и застройки Острянского сельского поселения Нижнедевицкого муниципального района Воронежской области (далее – Правила):

1.3.1. В части I Правил:

1.3.1.1. В пункте 1 раздела 1 и далее по тексту слово «департамент» в соответствующем падеже заменить словом «министерство» в соответствующем падеже.

1.3.1.2. Абзац третий подпункта 2 пункта 4 раздела 1 исключить.

1.3.1.3. В подпункте 1 пункта 7 раздела 2 слова «пунктом 6.1 статьи 26.3 Федерального закона от 06.10.1999 № 184-ФЗ «Об общих принципах организации законодательных (представительных) и исполнительных органов государственной власти субъектов Российской Федерации» заменить словами «частью 3 статьи 6 Федерального закона от 21.12.2021 № 414-ФЗ «Об общих принципах организации публичной власти в субъектах Российской Федерации».

1.3.1.4. Пункт 8 раздела 2 изложить в следующей редакции:

«8. Полномочия Уполномоченного органа по вопросам землепользования и застройки

Полномочия Уполномоченного органа по вопросам землепользования и застройки включают:

1) принятие решения о подготовке проекта Правил, принятие решения о подготовке проекта о внесении изменений в Правила и подготовка таких документов;

- 2) утверждение Правил, утверждение изменений в Правила;
- 3) утверждение состава и порядка деятельности комиссии по подготовке проекта Правил землепользования и застройки по вопросам, указанным в статьях 31, 33 ГрК РФ.».

1.3.1.5. В подпункте 1 пункта 9 раздела 2 слова «указанных в пункте 8» заменить словами «указанных в подпунктах 1-2 пункта 8».

1.3.1.6. Раздел 3 признать утратившим силу.

1.3.2. В пункте 17 части II Правил:

1.3.2.1. В подпункте 1 карту градостроительного зонирования территории Острянского сельского поселения Нижнедевицкого муниципального района Воронежской области изложить в редакции согласно приложению № 1 к настоящему приказу.

1.3.2.2. В подпункте 2 карту градостроительного зонирования с отображением зон с особыми условиями использования территории Острянского сельского поселения Нижнедевицкого муниципального района Воронежской области изложить в редакции согласно приложению № 2 к настоящему приказу.

1.3.2.3. После подпункта 2.1 дополнить подпунктами следующего содержания:

«2.2. На территории Острянского сельского поселения Нижнедевицкого муниципального района Воронежской области располагаются следующие объекты археологического наследия:

№ п/п	Наименование объекта культурного наследия	Сведения о границах территории объекта культурного наследия
1	2	3
1	Одиночный курган 1 у с. Острянка Нижнедевицкого района	Установлена приказом управления по охране объектов культурного наследия Воронежской области от 22.02.2024 № 71-01-07/93 «Об утверждении границ территорий выявленных объектов археологического наследия, расположенных на территории Воронежской области»

2.3. Нижнедевицкий муниципальный район Воронежской области, согласно постановлению Правительства Воронежской области от 07.09.2022 № 606 «Об утверждении Перечня муниципальных образований Воронежской области, на территориях которых проходили боевые действия в период Великой Отечественной войны 1941 - 1945 годов и могут находиться непогребенные останки погибших при защите Отечества в период Великой Отечественной войны 1941 - 1945 годов», является территорией, на которой проходили боевые действия в период Великой Отечественной войны 1941 - 1945 годов и могут находиться непогребенные останки погибших при защите Отечества в период Великой Отечественной войны 1941 - 1945 годов.

В связи с этим, на территории Острянского сельского поселения Нижнедевицкого муниципального района Воронежской области необходимо обеспечивать соблюдение требований Закона Российской Федерации от 14.01.1993 № 4292-1 «Об увековечении памяти погибших при защите Отечества» и Закона Воронежской области от 29.04.2016 № 45-ОЗ «Об отдельных мерах по поддержке проведения поисковой работы на территории Воронежской области».

1.3.3. В пункте 18 части II Правил:

1.3.3.1. Таблицу подпункта 1 после строки двенадцатой дополнить строкой следующего содержания:

«

Зона животноводства	СХЗ
---------------------	-----

».

1.3.3.2. В таблице подпункта 2:

1.3.3.2.1. После строки десятой дополнить строкой следующего содержания:

«

Производственная зона за границами населенных пунктов	III
---	-----

».

1.3.3.2.2. После строки девятнадцатой дополнить строками следующего содержания:

«

Зона сельскохозяйственного производства за границами населенных пунктов	СХ2
Зона животноводства села Острянка	СХ3/1
Зона животноводства хутора Дмитриевский	СХ3/2

».

1.3.3.2.3. Строку двадцатую исключить.

1.3.4. В части III Правил:

1.3.4.1. В подпункте 2 пункта 19 после слов «обозначенной на карте градостроительного зонирования» дополнить словами «, за исключением случаев, предусмотренных федеральными законами».

1.3.4.2. В пункте 21:

1.3.4.2.1. В наименовании подпункта 1 и далее по тексту слова **«Градостроительные регламенты»** заменить словами **«Градостроительный регламент»**.

1.3.4.2.2. В подпунктах 1-2 после первого абзаца дополнить абзацем следующего содержания:

«Совместно с основным видом разрешенного использования земельных участков могут быть дополнительно использованы один или несколько вспомогательных видов разрешенного использования в соответствии с описанием вида разрешенного использования земельного участка, установленного классификатором видов разрешенного использования земельных участков, утвержденным приказом Росреестра от 10.11.2020 № П/0412 «Об утверждении классификатора видов разрешенного использования земельных участков»».

1.3.4.2.2. В подпункте 3:

1.3.4.2.2.1. В наименовании подпункта после слов **«П1/1»** дополнить словами **«, П1»**.

1.3.4.2.2.2. После таблицы дополнить абзацем следующего содержания:

«Совместно с основным видом разрешенного использования земельных участков могут быть дополнительно использованы один или несколько

вспомогательных видов разрешенного использования в соответствии с описанием вида разрешенного использования земельного участка, установленного классификатором видов разрешенного использования земельных участков, утвержденным приказом Росреестра от 10.11.2020 № П/0412 «Об утверждении классификатора видов разрешенного использования земельных участков».

1.3.4.2.3. В подпунктах 4-5 после таблицы дополнить абзацем следующего содержания:

«Совместно с основным видом разрешенного использования земельных участков могут быть дополнительно использованы один или несколько вспомогательных видов разрешенного использования в соответствии с описанием вида разрешенного использования земельного участка, установленного классификатором видов разрешенного использования земельных участков, утвержденным приказом Росреестра от 10.11.2020 № П/0412 «Об утверждении классификатора видов разрешенного использования земельных участков».

1.3.4.2.4. В подпункте 6:

1.3.4.2.4.1. В наименовании подпункта слова «СХ2/2» заменить словами «СХ2».

1.3.4.2.4.2. После таблицы дополнить абзацем следующего содержания:

«Совместно с основным видом разрешенного использования земельных участков могут быть дополнительно использованы один или несколько вспомогательных видов разрешенного использования в соответствии с описанием вида разрешенного использования земельного участка, установленного классификатором видов разрешенного использования земельных участков, утвержденным приказом Росреестра от 10.11.2020 № П/0412 «Об утверждении классификатора видов разрешенного использования земельных участков».

1.3.4.2.5. После подпункта 6 дополнить подпунктом 6¹ следующего содержания:

«6¹. Градостроительный регламент территориальных зон СХЗ/1, СХЗ/2

№ п/п	Код ВРИ	Наименование ВРИ	Предельные (минимальные и (или) максимальные) размеры земельных участков, в том числе их площадь, м ²		Максимальный процент застройки в границах земельного участка	Предельное количество этажей или предельная высота зданий, строений, сооружений	Минимальные отступы от границ земельных участков в целях определения мест допустимого размещения зданий, строений, сооружений, за пределами которых запрещено строительство зданий, строений, сооружений
			min	max			
1	2	3	4	5	6	7	8
ОСНОВНЫЕ ВИДЫ РАЗРЕШЕННОГО ИСПОЛЬЗОВАНИЯ ЗЕМЕЛЬНЫХ УЧАСТКОВ И ОБЪЕКТОВ КАПИТАЛЬНОГО СТРОИТЕЛЬСТВА							
1	1.7	Животноводство	не подлежат установлению				
2	1.8	Скотоводство	не подлежат установлению				3 метра
3	1.9	Звероводство	не подлежат установлению				3 метра
4	1.10	Птицеводство	не подлежат установлению				3 метра
5	1.11	Свиноводство	не подлежат установлению				3 метра
6	1.15	Хранение и переработка сельскохозяйственной продукции	не подлежат установлению				3 метра
7	1.18	Обеспечение сельскохозяйственного производства	не подлежат установлению				3 метра
8	1.19	Сенокосшение	не подлежат установлению				
9	1.20	Выпас сельскохозяйственных животных	не подлежат установлению				
10	3.1.1	Предоставление коммунальных услуг	не подлежат установлению				
11	12.0	Земельные участки (территории) общего пользования	не подлежат установлению				
12	12.0.1	Улично-дорожная сеть	не подлежат установлению				
13	12.0.2	Благоустройство территории	не подлежат установлению				
УСЛОВНО РАЗРЕШЕННЫЕ ВИДЫ ИСПОЛЬЗОВАНИЯ ЗЕМЕЛЬНЫХ УЧАСТКОВ И ОБЪЕКТОВ КАПИТАЛЬНОГО СТРОИТЕЛЬСТВА							
14	4.9.1.1	Заправка транспортных средств	не подлежат установлению			1 этаж	3 метра
15	6.9	Склад	не подлежат		60%	не	3 метра

№ п/п	Код ВРИ	Наименование ВРИ	Предельные (минимальные и (или) максимальные) размеры земельных участков, в том числе их площадь, м ²		Максимальный процент застройки в границах земельного участка	Предельное количество этажей или предельная высота зданий, строений, сооружений	Минимальные отступы от границ земельных участков в целях определения мест допустимого размещения зданий, строений, сооружений, за пределами которых запрещено строительство зданий, строений, сооружений
			min	max			
			установлению			подлежит установлению	
16	6.9.1	Складские площадки	не подлежат установлению				

Совместно с основным видом разрешенного использования земельных участков могут быть дополнительно использованы один или несколько вспомогательных видов разрешенного использования в соответствии с описанием вида разрешенного использования земельного участка, установленного классификатором видов разрешенного использования земельных участков, утвержденным приказом Росреестра от 10.11.2020 № П/0412 «Об утверждении классификатора видов разрешенного использования земельных участков».

Ограничения использования земельных участков и объектов капитального строительства в зонах с особыми условиями использования территории устанавливаются в соответствии с законодательством Российской Федерации. Перечень зон с особыми условиями использования территории и основания установления ограничений приведены в пункте 22 настоящих Правил.».

1.3.4.2.6. В подпунктах 7-8 после таблицы дополнить абзацем следующего содержания:

«Совместно с основным видом разрешенного использования земельных участков могут быть дополнительно использованы один или несколько вспомогательных видов разрешенного использования в соответствии с описанием вида разрешенного использования земельного участка, установленного классификатором видов разрешенного использования земельных участков, утвержденным приказом Росреестра от 10.11.2020 № П/0412 «Об утверждении классификатора видов разрешенного использования земельных участков»».

1.3.4.3 В таблице пункта 22 графу 2 строки 2 изложить в следующей редакции:

«Охранная зона трубопроводов (газопроводов, нефтепроводов и нефтепродуктопроводов, трубопроводов для продуктов переработки нефти и газа, аммиакопроводов)».

1.3.5. В приложении № 1 к Правилам:

1.3.5.1. Описание местоположения границ зоны застройки индивидуальными жилыми домами села Острянка - Ж1/1 изложить в редакции согласно приложению № 3 к настоящему приказу.

1.3.5.2. Описание местоположения границ общественно-деловой зоны села Острянка - ОД/1 изложить в редакции согласно приложению № 4 к настоящему приказу.

1.3.5.3. Описание местоположения границ производственной зоны села Острянка - П1/1 изложить в редакции согласно приложению № 5 к настоящему приказу.

1.3.5.4. Описание местоположения границ зоны улиц, дорог, инженерной и транспортной инфраструктуры села Острянка - ИТ1/1 изложить в редакции согласно приложению № 6 к настоящему приказу.

1.3.5.5. Описание местоположения границ зоны сельскохозяйственного использования в границах населенного пункта села Острянка - СХ1/1 изложить в редакции согласно приложению № 7 к настоящему приказу.

1.3.5.6. Описание местоположения границ зоны сельскохозяйственного производства села Острянка - СХ2/1 изложить в редакции согласно приложению № 8 к настоящему приказу.

1.3.5.7. После описания местоположения границ зоны сельскохозяйственного производства села Острянка - СХ2/1 дополнить графическим описанием местоположения границ зоны животноводства села Острянка - СХ3/1 согласно приложению № 9 к настоящему приказу.

1.3.6. В приложении № 2 к Правилам:

1.3.6.1. Описание местоположения границ зоны застройки индивидуальными жилыми домами хутора Дмитриевский - Ж1/2 изложить в редакции согласно приложению № 10 к настоящему приказу.

1.3.6.2. Описание местоположения границ зоны сельскохозяйственного использования в границах населенного пункта хутора Дмитриевский - СХ1/2 изложить в редакции согласно приложению № 11 к настоящему приказу.

1.3.6.3. После описания местоположения границ зоны сельскохозяйственного использования в границах населенного пункта хутора Дмитриевский - СХ1/2 дополнить графическим описанием местоположения границ зоны животноводства хутора Дмитриевский - СХ3/2 согласно приложению № 12 к настоящему приказу.

1.3.6.4. Описание местоположения границ зоны сельскохозяйственного производства хутора Дмитриевский - СХ2/2 признать утратившим силу.

1.3.7. Приложение № 4 к Правилам дополнить:

1.3.7.1. Графическим описанием местоположения границ производственной зоны за границами населенных пунктов - П1 согласно приложению № 13 к настоящему приказу.

1.3.7.2. Графическим описанием местоположения границ зоны сельскохозяйственного производства за границами населенных пунктов - СХ2 согласно приложению № 14 к настоящему приказу.

2. Настоящий приказ вступает в силу по истечении 10 дней со дня его официального опубликования.

3. Контроль исполнения настоящего приказа возложить на заместителя министра архитектуры и градостроительства Воронежской области – начальника отдела территориального планирования министерства архитектуры и градостроительства Воронежской области Беляеву С.М.

Министр архитектуры
и градостроительства
Воронежской области

A handwritten signature in black ink, consisting of several loops and a long, sweeping stroke extending upwards and to the right.

А.А. Еренков

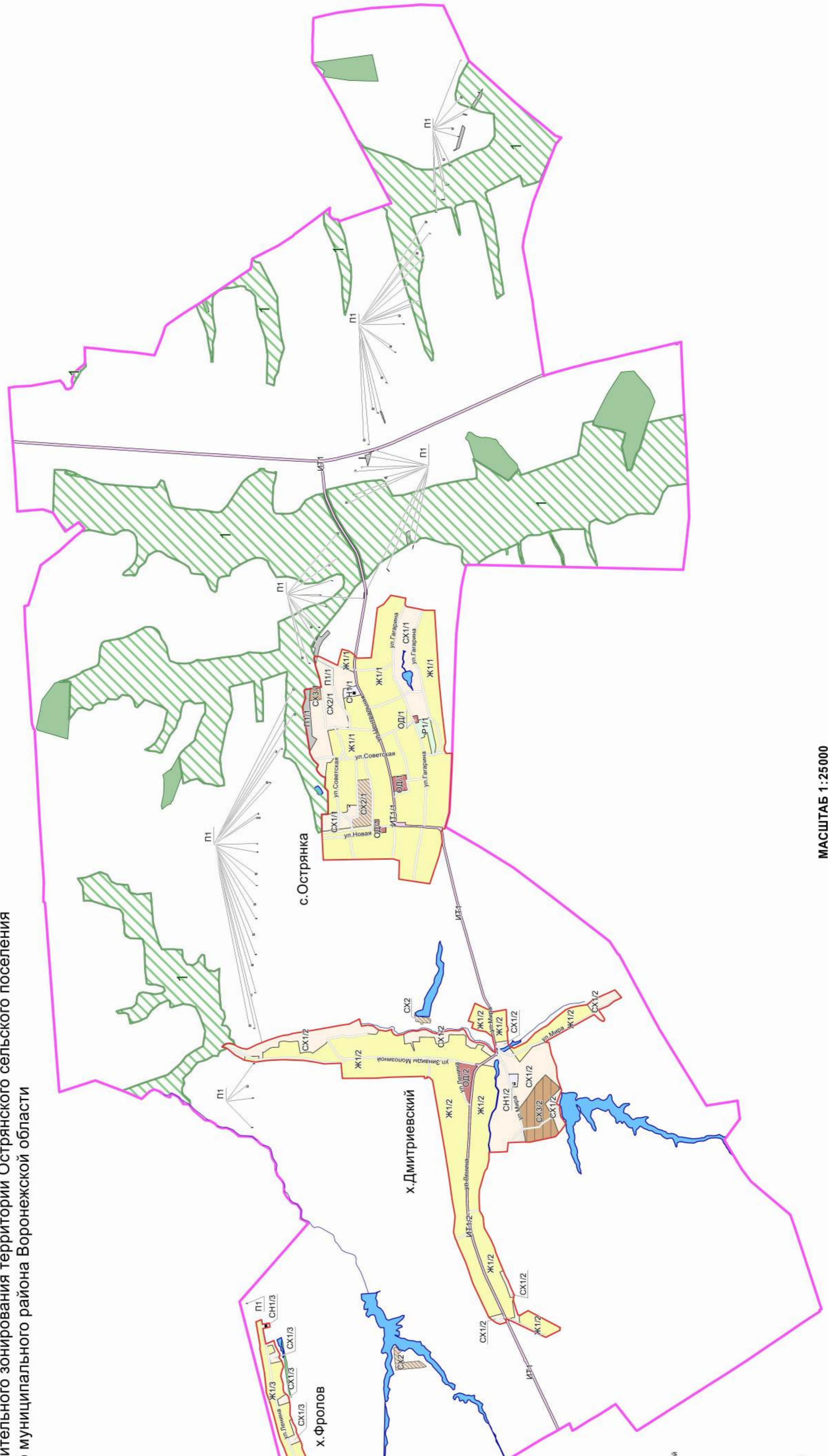
ПРАВИЛА ЗЕМЛЕПОЛЬЗОВАНИЯ И ЗАСТРОЙКИ

Карта градостроительного зонирования территории Острянского сельского поселения
Нижегородского муниципального района Воронежской области



УСЛОВНЫЕ ОБОЗНАЧЕНИЯ

- Территориальные границы**
- Граница сельского поселения
 - Граница населенного пункта
- Территории, для которых градостроительные регламенты не устанавливаются.**
- Земли, покрытые поверхностными водами
 - Сельскохозяйственные угодья в составе земель сельскохозяйственного назначения
 - Земли лесного фонда
- Особо охраняемые природные территории**
- Территории, которые регламентируются положением об ООПТ
- Территориальные зоны**
- Ж1/1 Зона застройки индивидуальными жилыми домами села Острянка
 - Ж1/2 Зона застройки индивидуальными жилыми домами хутора Дмитриевский
 - Ж1/3 Зона застройки индивидуальными жилыми домами хутора Фролов
 - ОД/1 Общественно-деловая зона села Острянка
 - ОД/2 Общественно-деловая зона хутора Дмитриевский
 - П1/1 Производственная зона села Острянка
 - П1 Производственная зона за границами населенных пунктов
 - ИТ1/1 Зона улиц, дорог инженерной и транспортной инфраструктуры села Острянка
 - ИТ1/2 Зона улиц, дорог инженерной и транспортной инфраструктуры хутора Дмитриевский
 - ИТ1 Зона улиц, дорог инженерной и транспортной инфраструктуры за границами населенных пунктов
 - СХ1/1 Зона сельскохозяйственного использования в границах населенного пункта села Острянка
 - СХ1/2 Зона сельскохозяйственного использования в границах населенного пункта хутора Дмитриевский
 - СХ1/3 Зона сельскохозяйственного использования в границах населенного пункта хутора Фролов
 - СХ2/1 Зона сельскохозяйственного производства села Острянка
 - СХ2 Зона сельскохозяйственного производства за границами населенных пунктов
 - СХ3/1 Зона животноводства села Острянка
 - СХ3/2 Зона животноводства хутора Дмитриевский
 - Р1/1 Зона рекреационного назначения - объектов отдыха села Острянка
 - Н1/1 Зона ритуальных объектов села Острянка
 - Н1/2 Зона ритуальных объектов хутора Дмитриевский
 - Н1/3 Зона ритуальных объектов хутора Фролов
- Объекты транспортной инфраструктуры**
- Улично-дорожная сеть населенного пункта



МАСШТАБ 1:25000



Объекты транспортной инфраструктуры
Улично-дорожная сеть населенного пункта

Зона ритуальных объектов села Острянка
Зона ритуальных объектов хутора Дмитриевский
Зона ритуальных объектов хутора Фролов

ПРАВИЛА ЗЕМЛЕПОЛЬЗОВАНИЯ И ЗАСТРОЙКИ

Карта градостроительного зонирования с особыми условиями использования территории
Острянского сельского поселения Нижнедевицкого муниципального района Воронежской области



УСЛОВНЫЕ ОБОЗНАЧЕНИЯ

Территориальные границы

Граница сельского поселения

Граница населенного пункта

Территории, для которых градостроительные регламенты не устанавливаются.

Земли, покрытые поверхностными водами

Сельскохозяйственные угодья в составе земель сельскохозяйственного назначения

Земли лесного фонда

Виды территориальных зон

Зона застройки индивидуальными жилыми домами

Общественно-деловая зона

Зона сельскохозяйственного использования в границах населенных пунктов

Зона сельскохозяйственного производства

Зона животноводства

Зона улиц, дорог, инженерной и транспортной инфраструктуры

Производственная зона

Зона рекреационного назначения - объектов отдыха

Зона ритуальных объектов

Зоны с особыми условиями использования территории

Водоохранная зона

Прибрежная защитная полоса

Зоны санитарной охраны источников питьевого и хозяйственно-бытового водоснабжения (первый пояс)

Зоны санитарной охраны источников питьевого и хозяйственно-бытового водоснабжения (второй пояс)

Охранная зона объектов электроэнергетики

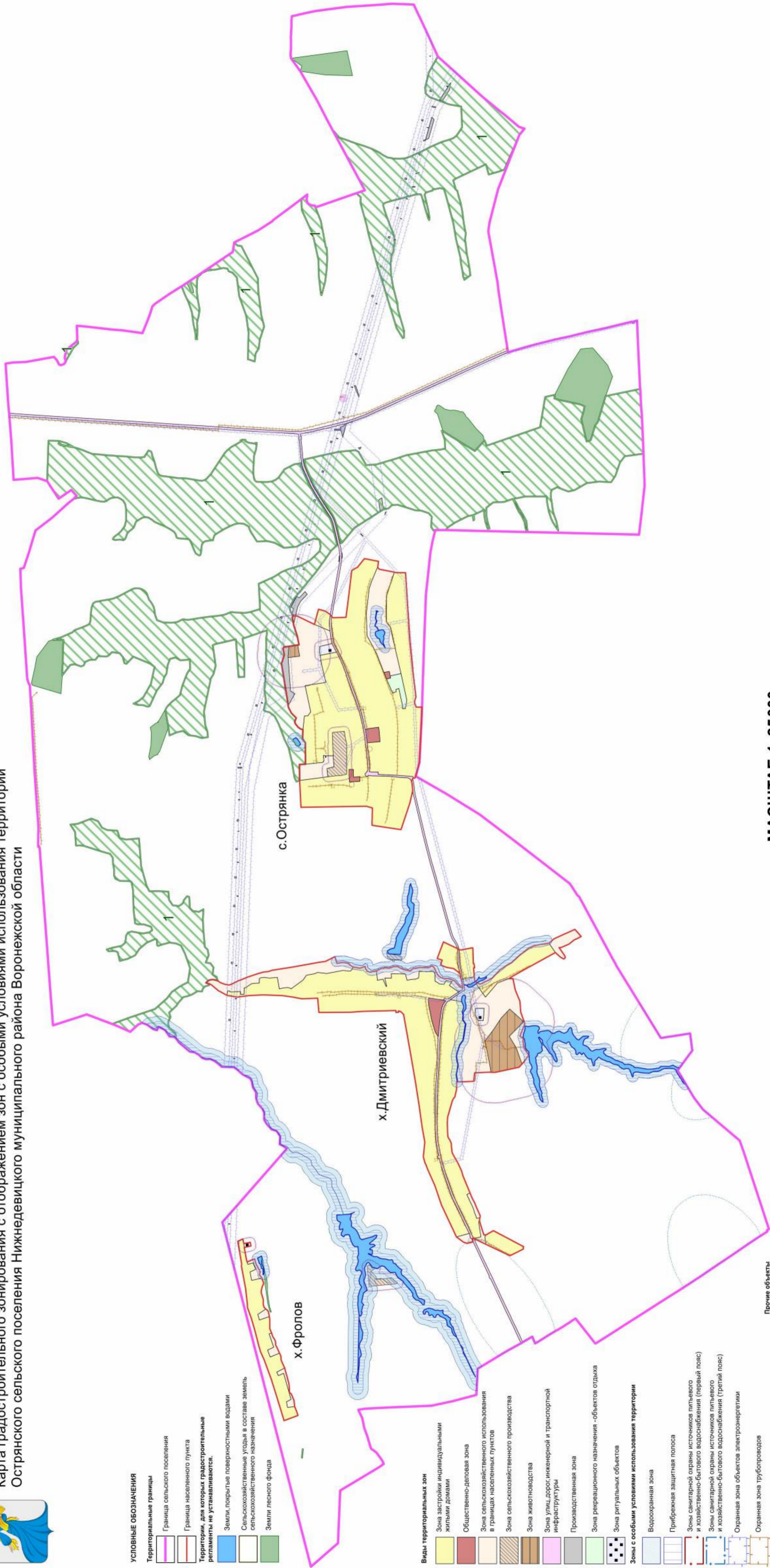
Охранная зона трубопроводов

Ориентировочная (кормиловая) санитарно-защитная зона

Прочие объекты

Государственный природный заказник областного значения "Стелная балка в окрестностях с. Острянка"

Территория объекта археологического наследия



МАСШТАБ 1:25000

Прочие объекты
Государственный природный заказник областного значения "Стелная балка в окрестностях с. Острянка"
Территория объекта археологического наследия



Приложение № 3
к приказу министерства
архитектуры и градостроительства
Воронежской области
от 22.04.2026 № 45-01-04/187

«ГРАФИЧЕСКОЕ ОПИСАНИЕ

местоположения границ

Зона застройки индивидуальными жилыми домами села Острянка – Ж1/1

(наименование объекта, местоположение границ которого описано
(далее - объект)

Раздел 1

Сведения об объекте		
№ п/п	Характеристики объекта	Описание характеристик
1	2	3
1	Местоположение объекта	Воронежская область, Нижнедевицкий муниципальный район, Острянское сельское поселение, село Острянка
2	Площадь объекта ± величина погрешности определения площади ($P \pm \Delta P$)	-
3	Иные характеристики объекта	-

Раздел 2

Сведения о местоположении границ объекта					
1. Система координат: -					
2. Сведения о характерных точках границ объекта					
Обозначение характерных точек границ	Координаты, м		Метод определения координат характерной точки	Средняя квадратическая погрешность положения характерной точки (Mt), м	Описание обозначения точки на местности (при наличии)
	X	Y			
1	2	3	4	5	6
-	-	-	-	-	-
3. Сведения о характерных точках части (частей) границы объекта					
Обозначение характерных точек части границы	Координаты, м		Метод определения координат характерной точки	Средняя квадратическая погрешность положения характерной точки (Mt), м	Описание обозначения точки на местности (при наличии)
	X	Y			
1	2	3	4	5	6
Часть №					
-	-	-	-	-	-

Раздел 3

Сведения о местоположении измененных (уточненных) границ объекта							
1. Система координат: МСК - 36, зона 1							
2. Сведения о характерных точках границ объекта							
Обозначение характерных точек границ	Существующие координаты, м		Измененные (уточненные) координаты, м		Метод определения координат характерной точки	Средняя квадратическая погрешность положения характерной точки (Mt), м	Описание обозначения точки на местности (при наличии)
	X	Y	X	Y			
1	2	3	4	5	6	7	8
1	472374.51	1243960.81	-	-	Картометрический	5.00	-
2	471736.94	1243971.90	-	-	Картометрический	5.00	-
3	471676.68	1243954.72	-	-	Картометрический	5.00	-
4	471679.64	1243785.26	-	-	Картометрический	5.00	-
5	471471.20	1243753.81	-	-	Аналитический	0.10	-
6	471397.66	1243742.68	-	-	Аналитический	0.10	-
7	471309.72	1244002.46	-	-	Аналитический	0.10	-
8	471283.53	1244124.30	-	-	Аналитический	0.10	-
9	471287.86	1244194.35	-	-	Аналитический	0.10	-
10	471295.17	1244217.65	-	-	Аналитический	0.10	-
11	471296.31	1244221.27	-	-	Аналитический	0.10	-
12	471311.15	1244241.16	-	-	Аналитический	0.10	-
13	471329.76	1244249.32	-	-	Аналитический	0.10	-
14	471430.45	1244255.82	-	-	Аналитический	0.10	-
15	471446.39	1244257.59	-	-	Аналитический	0.10	-
16	471477.32	1244260.93	-	-	Аналитический	0.10	-
17	471517.16	1244263.11	-	-	Аналитический	0.10	-
18	471572.70	1244266.16	-	-	Аналитический	0.10	-
19	471577.57	1244266.43	-	-	Аналитический	0.10	-
20	471653.41	1244267.64	-	-	Картометрический	5.00	-
21	471674.21	1244267.88	-	-	Аналитический	0.10	-
22	471699.16	1244271.19	-	-	Аналитический	0.10	-
23	471712.08	1244271.41	-	-	Картометрический	5.00	-
24	471718.40	1244271.40	-	-	Картометрический	5.00	-
25	471717.92	1244265.87	-	-	Картометрический	5.00	-
26	471731.31	1244264.58	-	-	Картометрический	5.00	-
27	471731.70	1244264.54	-	-	Картометрический	5.00	-
28	471743.83	1244267.38	-	-	Картометрический	5.00	-
29	471745.37	1244276.85	-	-	Картометрический	5.00	-
30	471747.56	1244290.26	-	-	Картометрический	5.00	-
31	471735.80	1244302.19	-	-	Картометрический	5.00	-
32	471723.96	1244318.45	-	-	Картометрический	5.00	-
33	471723.24	1244319.44	-	-	Картометрический	5.00	-
34	471719.37	1244333.14	-	-	Картометрический	5.00	-
35	471721.76	1244376.99	-	-	Картометрический	5.00	-
36	471732.15	1244481.61	-	-	Картометрический	5.00	-

1	2	3	4	5	6	7	8
37	471739.55	1244548.81	-	-	Картометрический	5.00	-
38	471746.38	1244607.53	-	-	Картометрический	5.00	-
39	471751.80	1244654.06	-	-	Картометрический	5.00	-
40	471760.93	1244709.69	-	-	Картометрический	5.00	-
41	471769.14	1244746.50	-	-	Картометрический	5.00	-
42	471792.64	1244844.80	-	-	Картометрический	5.00	-
43	471807.94	1244900.78	-	-	Картометрический	5.00	-
44	471812.42	1244916.72	-	-	Картометрический	5.00	-
45	471816.69	1244932.26	-	-	Картометрический	5.00	-
46	471839.82	1244999.38	-	-	Картометрический	5.00	-
47	471862.34	1245061.37	-	-	Картометрический	5.00	-
48	471893.38	1245146.78	-	-	Картометрический	5.00	-
49	471921.45	1245224.49	-	-	Картометрический	5.00	-
50	-	-	471930.52	1245249.83	Картометрический	5.00	-
51	-	-	471966.45	1245349.55	Картометрический	5.00	-
52	-	-	471968.00	1245353.86	Картометрический	5.00	-
53	-	-	471994.61	1245413.48	Картометрический	5.00	-
54	-	-	472026.76	1245477.99	Картометрический	5.00	-
55	-	-	472189.38	1245446.85	Картометрический	5.00	-
56	-	-	472170.87	1245350.87	Картометрический	5.00	-
57	-	-	472131.31	1245182.32	Картометрический	5.00	-
58	472335.55	1245150.96	-	-	Картометрический	5.00	-
59	472280.44	1244895.00	-	-	Картометрический	5.00	-
60	472307.04	1244856.48	-	-	Картометрический	5.00	-
61	472341.28	1244854.09	-	-	Картометрический	5.00	-
62	472356.14	1244722.08	-	-	Картометрический	5.00	-
63	472360.18	1244626.35	-	-	Картометрический	5.00	-
64	472333.26	1244594.47	-	-	Картометрический	5.00	-
65	472330.43	1244382.18	-	-	Картометрический	5.00	-
66	472199.62	1244397.48	-	-	Картометрический	5.00	-
67	472194.42	1244397.18	-	-	Картометрический	5.00	-
68	472188.66	1244397.38	-	-	Картометрический	5.00	-
69	472166.38	1244399.86	-	-	Картометрический	5.00	-
70	472165.37	1244401.49	-	-	Картометрический	5.00	-
71	472155.25	1244402.67	-	-	Картометрический	5.00	-
72	472155.09	1244414.11	-	-	Картометрический	5.00	-
73	472150.44	1244417.22	-	-	Картометрический	5.00	-
74	472151.48	1244443.91	-	-	Картометрический	5.00	-
75	472154.66	1244443.93	-	-	Картометрический	5.00	-
76	472154.30	1244468.85	-	-	Картометрический	5.00	-
77	-	-	472137.40	1244464.43	Картометрический	5.00	-
78	-	-	472134.72	1244448.57	Картометрический	5.00	-
79	-	-	472130.53	1244448.85	Картометрический	5.00	-
80	-	-	472133.84	1244464.83	Картометрический	5.00	-
81	-	-	472065.54	1244464.89	Картометрический	5.00	-
82	-	-	472058.85	1244464.79	Картометрический	5.00	-
83	-	-	472064.30	1244570.14	Картометрический	5.00	-
84	-	-	472068.11	1244692.37	Картометрический	5.00	-
85	472061.42	1244693.08	-	-	Картометрический	5.00	-
86	471950.58	1244703.72	-	-	Картометрический	5.00	-
87	471939.76	1244634.14	-	-	Картометрический	5.00	-

1	2	3	4	5	6	7	8
88	471928.63	1244586.52	-	-	Картометрический	5.00	-
89	471928.30	1244547.90	-	-	Картометрический	5.00	-
90	471928.02	1244504.13	-	-	Картометрический	5.00	-
91	471927.72	1244439.79	-	-	Картометрический	5.00	-
92	471928.75	1244386.80	-	-	Картометрический	5.00	-
93	471927.47	1244349.21	-	-	Картометрический	5.00	-
94	471928.75	1244285.16	-	-	Картометрический	5.00	-
95	471983.47	1244273.29	-	-	Картометрический	5.00	-
96	472030.19	1244269.96	-	-	Картометрический	5.00	-
97	-	-	472111.32	1244259.41	Картометрический	5.00	-
98	472387.34	1244223.53	-	-	Картометрический	5.00	-
99	472386.65	1244203.07	-	-	Картометрический	5.00	-
100	472386.34	1244182.30	-	-	Картометрический	5.00	-
1	472374.51	1243960.81	-	-	Картометрический	5.00	-
101	471901.42	1244208.76	-	-	Картометрический	5.00	-
102	471904.24	1244270.58	-	-	Картометрический	5.00	-
103	471905.86	1244330.80	-	-	Картометрический	5.00	-
104	471863.45	1244332.10	-	-	Картометрический	5.00	-
105	471862.99	1244317.54	-	-	Картометрический	5.00	-
106	471861.71	1244279.52	-	-	Картометрический	5.00	-
107	471861.47	1244272.29	-	-	Картометрический	5.00	-
108	471860.21	1244255.48	-	-	Картометрический	5.00	-
109	471799.40	1244261.58	-	-	Картометрический	5.00	-
110	471798.42	1244215.09	-	-	Картометрический	5.00	-
111	471824.85	1244213.96	-	-	Картометрический	5.00	-
101	471901.42	1244208.76	-	-	Картометрический	5.00	-
112	472243.82	1245749.92	-	-	Картометрический	5.00	-
113	472090.74	1245686.88	-	-	Картометрический	5.00	-
114	472095.66	1245722.04	-	-	Картометрический	5.00	-
115	472097.51	1245735.18	-	-	Картометрический	5.00	-
116	472098.08	1245785.59	-	-	Картометрический	5.00	-
117	472091.92	1245826.50	-	-	Картометрический	5.00	-
118	472089.96	1245837.64	-	-	Картометрический	5.00	-
119	472088.27	1245847.32	-	-	Картометрический	5.00	-
120	472134.76	1245878.90	-	-	Картометрический	5.00	-
121	472201.34	1245896.98	-	-	Картометрический	5.00	-
122	472202.30	1245897.24	-	-	Картометрический	5.00	-
112	472243.82	1245749.92	-	-	Картометрический	5.00	-
123	471706.69	1244311.23	-	-	Картометрический	5.00	-
124	471691.55	1244306.18	-	-	Картометрический	5.00	-
125	471643.68	1244307.21	-	-	Картометрический	5.00	-
126	471618.00	1244307.16	-	-	Картометрический	5.00	-
127	471619.20	1244286.32	-	-	Картометрический	5.00	-
128	471619.81	1244282.33	-	-	Картометрический	5.00	-
129	471576.40	1244281.62	-	-	Картометрический	5.00	-
130	471514.71	1244278.25	-	-	Картометрический	5.00	-
131	471471.93	1244275.92	-	-	Картометрический	5.00	-
132	471463.29	1244275.45	-	-	Картометрический	5.00	-

1	2	3	4	5	6	7	8
133	471434.58	1244274.38	-	-	Картометрический	5.00	-
134	471414.24	1244272.78	-	-	Картометрический	5.00	-
135	471323.81	1244266.23	-	-	Картометрический	5.00	-
136	471280.55	1244262.62	-	-	Картометрический	5.00	-
137	471279.05	1244246.25	-	-	Картометрический	5.00	-
138	471262.32	1244247.30	-	-	Картометрический	5.00	-
139	471253.86	1244266.62	-	-	Картометрический	5.00	-
140	471215.85	1244399.21	-	-	Картометрический	5.00	-
141	471195.71	1244822.33	-	-	Картометрический	5.00	-
142	471191.80	1244940.90	-	-	Картометрический	5.00	-
143	471246.62	1244940.26	-	-	Картометрический	5.00	-
144	471264.25	1244973.38	-	-	Картометрический	5.00	-
145	471260.36	1245008.08	-	-	Картометрический	5.00	-
146	471251.00	1245041.10	-	-	Картометрический	5.00	-
147	471281.54	1245304.76	-	-	Картометрический	5.00	-
148	471309.45	1245585.80	-	-	Картометрический	5.00	-
149	471315.25	1245644.24	-	-	Картометрический	5.00	-
150	471320.70	1245733.96	-	-	Картометрический	5.00	-
151	471323.70	1245783.40	-	-	Картометрический	5.00	-
152	471351.96	1246254.86	-	-	Картометрический	5.00	-
153	471440.63	1246256.28	-	-	Картометрический	5.00	-
154	471462.13	1246260.26	-	-	Картометрический	5.00	-
155	471537.80	1246029.53	-	-	Картометрический	5.00	-
156	471539.51	1245773.21	-	-	Картометрический	5.00	-
157	471502.14	1245727.15	-	-	Картометрический	5.00	-
158	471469.71	1245578.95	-	-	Картометрический	5.00	-
159	471395.91	1245268.29	-	-	Картометрический	5.00	-
160	471338.90	1245009.66	-	-	Картометрический	5.00	-
161	471353.95	1244926.97	-	-	Картометрический	5.00	-
162	471381.27	1244927.00	-	-	Картометрический	5.00	-
163	471382.89	1244957.21	-	-	Картометрический	5.00	-
164	471394.61	1245013.75	-	-	Картометрический	5.00	-
165	471418.99	1245122.97	-	-	Картометрический	5.00	-
166	471446.69	1245112.57	-	-	Картометрический	5.00	-
167	471443.48	1245090.57	-	-	Картометрический	5.00	-
168	471467.81	1245082.59	-	-	Картометрический	5.00	-
169	471478.37	1245078.65	-	-	Картометрический	5.00	-
170	471539.48	1245216.59	-	-	Картометрический	5.00	-
171	471564.29	1245280.53	-	-	Картометрический	5.00	-
172	471634.83	1245462.34	-	-	Картометрический	5.00	-
173	471728.97	1245639.04	-	-	Картометрический	5.00	-
174	471734.43	1245862.22	-	-	Картометрический	5.00	-
175	471707.50	1246100.12	-	-	Картометрический	5.00	-
176	471686.62	1246164.35	-	-	Картометрический	5.00	-
177	471622.45	1246316.67	-	-	Картометрический	5.00	-
178	471616.72	1246367.40	-	-	Картометрический	5.00	-
179	471622.72	1246368.56	-	-	Картометрический	5.00	-
180	471751.94	1246393.47	-	-	Картометрический	5.00	-
181	471755.07	1246394.07	-	-	Картометрический	5.00	-
182	471822.29	1246309.48	-	-	Картометрический	5.00	-
183	471846.60	1246295.28	-	-	Картометрический	5.00	-

1	2	3	4	5	6	7	8
184	471874.14	1246279.18	-	-	Картометрический	5.00	-
185	471879.49	1246276.05	-	-	Картометрический	5.00	-
186	471880.29	1246269.33	-	-	Картометрический	5.00	-
187	471907.85	1246038.04	-	-	Картометрический	5.00	-
188	471933.82	1245820.10	-	-	Картометрический	5.00	-
189	472060.08	1245815.24	-	-	Картометрический	5.00	-
190	472073.15	1245824.30	-	-	Картометрический	5.00	-
191	472078.60	1245787.82	-	-	Картометрический	5.00	-
192	472078.68	1245738.62	-	-	Картометрический	5.00	-
193	472072.61	1245690.14	-	-	Картометрический	5.00	-
194	472064.36	1245624.24	-	-	Картометрический	5.00	-
195	472061.37	1245600.35	-	-	Картометрический	5.00	-
196	472052.19	1245563.45	-	-	Картометрический	5.00	-
197	472010.59	1245484.05	-	-	Картометрический	5.00	-
198	471978.16	1245418.79	-	-	Картометрический	5.00	-
199	471951.38	1245358.91	-	-	Картометрический	5.00	-
200	471951.16	1245358.29	-	-	Картометрический	5.00	-
201	471949.99	1245355.07	-	-	Картометрический	5.00	-
202	471914.12	1245256.23	-	-	Картометрический	5.00	-
203	471878.98	1245159.39	-	-	Картометрический	5.00	-
204	471848.35	1245079.19	-	-	Картометрический	5.00	-
205	471822.56	1245004.75	-	-	Картометрический	5.00	-
206	471799.04	1244935.26	-	-	Картометрический	5.00	-
207	471791.91	1244908.79	-	-	Картометрический	5.00	-
208	471791.90	1244908.74	-	-	Картометрический	5.00	-
209	471778.27	1244858.15	-	-	Картометрический	5.00	-
210	471760.11	1244783.85	-	-	Картометрический	5.00	-
211	471753.56	1244754.56	-	-	Картометрический	5.00	-
212	471745.99	1244720.68	-	-	Картометрический	5.00	-
213	471711.27	1244731.85	-	-	Картометрический	5.00	-
214	471614.01	1244743.73	-	-	Картометрический	5.00	-
215	471607.84	1244690.73	-	-	Картометрический	5.00	-
216	471601.76	1244602.60	-	-	Картометрический	5.00	-
217	471704.02	1244593.83	-	-	Картометрический	5.00	-
218	471726.70	1244591.22	-	-	Картометрический	5.00	-
219	471725.72	1244582.24	-	-	Картометрический	5.00	-
220	471722.07	1244551.19	-	-	Картометрический	5.00	-
221	471715.23	1244485.24	-	-	Картометрический	5.00	-
222	471704.42	1244379.64	-	-	Картометрический	5.00	-
223	471701.34	1244331.66	-	-	Картометрический	5.00	-
123	471706.69	1244311.23	-	-	Картометрический	5.00	-
3. Сведения о характерных точках части (частей) границы объекта							
Часть №							
-	-	-	-	-	-	-	-

».

Приложение № 4
к приказу министерства
архитектуры и градостроительства
Воронежской области
от 22.04.2026 № 45-01-04/187

«ГРАФИЧЕСКОЕ ОПИСАНИЕ

местоположения границ

Общественно-деловая зона села Острянка – ОД/1

(наименование объекта, местоположение границ которого описано
(далее - объект)

Раздел 1

Сведения об объекте		
№ п/п	Характеристики объекта	Описание характеристик
1	2	3
1	Местоположение объекта	Воронежская область, Нижнедевицкий муниципальный район, Острянское сельское поселение, село Острянка
2	Площадь объекта ± величина погрешности определения площади ($P \pm \Delta P$)	-
3	Иные характеристики объекта	-

Раздел 2

Сведения о местоположении границ объекта					
1. Система координат: -					
2. Сведения о характерных точках границ объекта					
Обозначение характерных точек границ	Координаты, м		Метод определения координат характерной точки	Средняя квадратическая погрешность положения характерной точки (Mt), м	Описание обозначения точки на местности (при наличии)
	X	Y			
1	2	3	4	5	6
-	-	-	-	-	-
3. Сведения о характерных точках части (частей) границы объекта					
Обозначение характерных точек части границы	Координаты, м		Метод определения координат характерной точки	Средняя квадратическая погрешность положения характерной точки (Mt), м	Описание обозначения точки на местности (при наличии)
	X	Y			
1	2	3	4	5	6
Часть №					
-	-	-	-	-	-

Раздел 3

Сведения о местоположении измененных (уточненных) границ объекта							
1. Система координат: МСК - 36, зона 1							
2. Сведения о характерных точках границ объекта							
Обозначение характерных точек границ	Существующие координаты, м		Измененные (уточненные) координаты, м		Метод определения координат характерной точки	Средняя квадратическая погрешность положения характерной точки (Mt), м	Описание обозначения точки на местности (при наличии)
	X	Y	X	Y			
1	2	3	4	5	6	7	8
1	471901.42	1244208.76	-	-	Картометрический	5.00	-
2	471824.85	1244213.96	-	-	Картометрический	5.00	-
3	471798.42	1244215.09	-	-	Картометрический	5.00	-
4	471799.40	1244261.58	-	-	Картометрический	5.00	-
5	471860.21	1244255.48	-	-	Аналитический	0.10	-
6	471861.47	1244272.29	-	-	Аналитический	0.10	-
7	471861.71	1244279.52	-	-	Аналитический	0.10	-
8	471862.99	1244317.54	-	-	Аналитический	0.10	-
9	471863.45	1244332.10	-	-	Аналитический	0.10	-
10	471905.86	1244330.80	-	-	Аналитический	0.10	-
11	471904.24	1244270.58	-	-	Аналитический	0.10	-
1	471901.42	1244208.76	-	-	Картометрический	5.00	-
12	471726.70	1244591.22	-	-	Картометрический	5.00	-
13	471704.02	1244593.83	-	-	Аналитический	0.10	-
14	471601.76	1244602.60	-	-	Аналитический	0.10	-
15	471607.84	1244690.73	-	-	Аналитический	0.10	-
16	471614.01	1244743.73	-	-	Аналитический	0.10	-
17	471711.27	1244731.85	-	-	Аналитический	0.10	-
18	471745.99	1244720.68	-	-	Картометрический	5.00	-
19	471739.54	1244686.10	-	-	Аналитический	0.10	-
20	471734.62	1244657.90	-	-	Аналитический	0.10	-
12	471726.70	1244591.22	-	-	Картометрический	5.00	-
21	471539.48	1245216.59	-	-	Картометрический	5.00	-
22	471499.22	1245224.98	-	-	Картометрический	5.00	-
23	471502.72	1245245.99	-	-	Картометрический	5.00	-
24	471510.76	1245291.22	-	-	Картометрический	5.00	-
25	471564.29	1245280.53	-	-	Картометрический	5.00	-
21	471539.48	1245216.59	-	-	Картометрический	5.00	-
3. Сведения о характерных точках части (частей) границы объекта							
Часть №							
-	-	-	-	-	-	-	-

».

Приложение № 5
к приказу министерства
архитектуры и градостроительства
Воронежской области
от 22.04.2026 № 45-01-04/187

«ГРАФИЧЕСКОЕ ОПИСАНИЕ

местоположения границ

Производственная зона села Острянка – П1/1

(наименование объекта, местоположение границ которого описано
(далее - объект)

Раздел 1

Сведения об объекте		
№ п/п	Характеристики объекта	Описание характеристик
1	2	3
1	Местоположение объекта	Воронежская область, Нижнедевицкий муниципальный район, Острянское сельское поселение, село Острянка
2	Площадь объекта ± величина погрешности определения площади ($P \pm \Delta P$)	-
3	Иные характеристики объекта	-

Раздел 2

Сведения о местоположении границ объекта					
1. Система координат: -					
2. Сведения о характерных точках границ объекта					
Обозначение характерных точек границ	Координаты, м		Метод определения координат характерной точки	Средняя квадратическая погрешность положения характерной точки (Mt), м	Описание обозначения точки на местности (при наличии)
	X	Y			
1	2	3	4	5	6
-	-	-	-	-	-
3. Сведения о характерных точках части (частей) границы объекта					
Обозначение характерных точек части границы	Координаты, м		Метод определения координат характерной точки	Средняя квадратическая погрешность положения характерной точки (Mt), м	Описание обозначения точки на местности (при наличии)
	X	Y			
1	2	3	4	5	6
Часть №					
-	-	-	-	-	-

Раздел 3

Сведения о местоположении измененных (уточненных) границ объекта							
1. Система координат: МСК - 36, зона 1							
2. Сведения о характерных точках границ объекта							
Обозначение характерных точек границ	Существующие координаты, м		Измененные (уточненные) координаты, м		Метод определения координат характерной точки	Средняя квадратическая погрешность положения характерной точки (Mt), м	Описание обозначения точки на местности (при наличии)
	X	Y	X	Y			
1	2	3	4	5	6	7	8
1	472492.37	1244968.53	-	-	Картометрический	5.00	-
2	472433.57	1245073.15	-	-	Картометрический	5.00	-
3	472476.39	1245097.20	-	-	Картометрический	5.00	-
4	-	-	472500.67	1245426.87	Картометрический	5.00	-
5	472502.11	1245446.34	-	-	Аналитический	0.10	-
6	472499.76	1245446.19	-	-	Аналитический	0.10	-
7	472493.68	1245534.76	-	-	Аналитический	0.10	-
8	472541.30	1245526.91	-	-	Аналитический	0.10	-
9	472550.19	1245515.50	-	-	Аналитический	0.10	-
10	472536.87	1245451.07	-	-	Аналитический	0.10	-
11	472566.17	1245366.42	-	-	Аналитический	0.10	-
12	472505.12	1245001.85	-	-	Аналитический	0.10	-
13	472501.15	1244973.47	-	-	Аналитический	0.10	-
1	472492.37	1244968.53	-	-	Картометрический	5.00	-
14	472446.98	1245752.25	-	-	Аналитический	0.10	-
15	472427.67	1245832.99	-	-	Аналитический	0.10	-
16	472441.19	1245832.70	-	-	Аналитический	0.10	-
17	472453.18	1245834.14	-	-	Аналитический	0.10	-
18	472458.88	1245814.32	-	-	Картометрический	5.00	-
14	472446.98	1245752.25	-	-	Аналитический	0.10	-
3. Сведения о характерных точках части (частей) границы объекта							
Часть №							
-	-	-	-	-	-	-	-

».

Приложение № 6
к приказу министерства
архитектуры и градостроительства
Воронежской области
от 22.04.2026 № 45-01-04/187

«ГРАФИЧЕСКОЕ ОПИСАНИЕ

местоположения границ
Зона улиц, дорог, инженерной и транспортной инфраструктуры
села Острянка – ИТ1/1

(наименование объекта, местоположение границ которого описано
(далее - объект)

Раздел 1

Сведения об объекте		
№ п/п	Характеристики объекта	Описание характеристик
1	2	3
1	Местоположение объекта	Воронежская область, Нижнедевицкий муниципальный район, Острянское сельское поселение, село Острянка
2	Площадь объекта ± величина погрешности определения площади ($P \pm \Delta P$)	-
3	Иные характеристики объекта	-

Раздел 2

Сведения о местоположении границ объекта					
1. Система координат: -					
2. Сведения о характерных точках границ объекта					
Обозначение характерных точек границ	Координаты, м		Метод определения координат характерной точки	Средняя квадратическая погрешность положения характерной точки (Mt), м	Описание обозначения точки на местности (при наличии)
	X	Y			
1	2	3	4	5	6
-	-	-	-	-	-
3. Сведения о характерных точках части (частей) границы объекта					
Обозначение характерных точек части границы	Координаты, м		Метод определения координат характерной точки	Средняя квадратическая погрешность положения характерной точки (Mt), м	Описание обозначения точки на местности (при наличии)
	X	Y			
1	2	3	4	5	6
Часть №					
-	-	-	-	-	-

Раздел 3

Сведения о местоположении измененных (уточненных) границ объекта							
1. Система координат: МСК - 36, зона 1							
2. Сведения о характерных точках границ объекта							
Обозначение характерных точек границ	Существующие координаты, м		Измененные (уточненные) координаты, м		Метод определения координат характерной точки	Средняя квадратическая погрешность положения характерной точки (Mt), м	Описание обозначения точки на местности (при наличии)
	X	Y	X	Y			
1	2	3	4	5	6	7	8
1	472088.27	1245847.32	-	-	Картометрический	5.00	-
2	472089.96	1245837.64	-	-	Картометрический	5.00	-
3	472091.92	1245826.50	-	-	Картометрический	5.00	-
4	472098.08	1245785.59	-	-	Картометрический	5.00	-
5	472097.51	1245735.18	-	-	Аналитический	0.10	-
6	472095.66	1245722.04	-	-	Аналитический	0.10	-
7	472090.74	1245686.88	-	-	Аналитический	0.10	-
8	472078.11	1245596.74	-	-	Аналитический	0.10	-
9	472069.78	1245563.11	-	-	Аналитический	0.10	-
10	472069.06	1245560.22	-	-	Аналитический	0.10	-
11	472050.38	1245523.91	-	-	Аналитический	0.10	-
12	472026.76	1245477.99	-	-	Аналитический	0.10	-
13	471994.61	1245413.48	-	-	Аналитический	0.10	-
14	471968.00	1245353.86	-	-	Аналитический	0.10	-
15	471966.45	1245349.55	-	-	Аналитический	0.10	-
16	471930.52	1245249.83	-	-	Аналитический	0.10	-
17	471921.45	1245224.49	-	-	Аналитический	0.10	-
18	471893.38	1245146.78	-	-	Аналитический	0.10	-
19	471862.34	1245061.37	-	-	Аналитический	0.10	-
20	471839.82	1244999.38	-	-	Картометрический	5.00	-
21	471816.69	1244932.26	-	-	Аналитический	0.10	-
22	471812.42	1244916.72	-	-	Аналитический	0.10	-
23	471807.94	1244900.78	-	-	Картометрический	5.00	-
24	471792.64	1244844.80	-	-	Картометрический	5.00	-
25	471769.14	1244746.50	-	-	Картометрический	5.00	-
26	471760.93	1244709.69	-	-	Картометрический	5.00	-
27	471751.80	1244654.06	-	-	Картометрический	5.00	-
28	471746.38	1244607.53	-	-	Картометрический	5.00	-
29	471739.55	1244548.81	-	-	Картометрический	5.00	-
30	471732.15	1244481.61	-	-	Картометрический	5.00	-
31	471721.76	1244376.99	-	-	Картометрический	5.00	-
32	471719.37	1244333.14	-	-	Картометрический	5.00	-
33	471723.24	1244319.44	-	-	Картометрический	5.00	-
34	471723.96	1244318.45	-	-	Картометрический	5.00	-
35	471735.80	1244302.19	-	-	Картометрический	5.00	-
36	471747.56	1244290.26	-	-	Картометрический	5.00	-

1	2	3	4	5	6	7	8
37	471745.37	1244276.85	-	-	Картометрический	5.00	-
38	471743.83	1244267.38	-	-	Картометрический	5.00	-
39	471731.70	1244264.54	-	-	Картометрический	5.00	-
40	471731.31	1244264.58	-	-	Картометрический	5.00	-
41	471717.92	1244265.87	-	-	Картометрический	5.00	-
42	471718.40	1244271.40	-	-	Картометрический	5.00	-
43	471712.08	1244271.41	-	-	Картометрический	5.00	-
44	471699.16	1244271.19	-	-	Картометрический	5.00	-
45	471674.21	1244267.88	-	-	Картометрический	5.00	-
46	471653.41	1244267.64	-	-	Картометрический	5.00	-
47	471577.57	1244266.43	-	-	Картометрический	5.00	-
48	471572.70	1244266.16	-	-	Картометрический	5.00	-
49	471517.16	1244263.11	-	-	Картометрический	5.00	-
50	471477.32	1244260.93	-	-	Картометрический	5.00	-
51	471446.39	1244257.59	-	-	Картометрический	5.00	-
52	471430.45	1244255.82	-	-	Картометрический	5.00	-
53	471329.76	1244249.32	-	-	Картометрический	5.00	-
54	471311.15	1244241.16	-	-	Картометрический	5.00	-
55	471296.31	1244221.27	-	-	Картометрический	5.00	-
56	471295.17	1244217.65	-	-	Картометрический	5.00	-
57	471281.91	1244240.46	-	-	Картометрический	5.00	-
58	471282.47	1244242.84	-	-	Картометрический	5.00	-
59	471279.02	1244245.89	-	-	Картометрический	5.00	-
60	471279.05	1244246.25	-	-	Картометрический	5.00	-
61	471280.55	1244262.62	-	-	Картометрический	5.00	-
62	471323.81	1244266.23	-	-	Картометрический	5.00	-
63	471414.24	1244272.78	-	-	Картометрический	5.00	-
64	471434.58	1244274.38	-	-	Картометрический	5.00	-
65	471463.29	1244275.45	-	-	Картометрический	5.00	-
66	471471.93	1244275.92	-	-	Картометрический	5.00	-
67	471514.71	1244278.25	-	-	Картометрический	5.00	-
68	471576.40	1244281.62	-	-	Картометрический	5.00	-
69	471619.81	1244282.33	-	-	Картометрический	5.00	-
70	-	-	471619.20	1244286.32	Картометрический	5.00	-
71	-	-	471618.00	1244307.16	Картометрический	5.00	-
72	-	-	471643.68	1244307.21	Картометрический	5.00	-
73	-	-	471691.55	1244306.18	Картометрический	5.00	-
74	471706.69	1244311.23	-	-	Картометрический	5.00	-
75	471701.34	1244331.66	-	-	Картометрический	5.00	-
76	471704.42	1244379.64	-	-	Картометрический	5.00	-
77	471715.23	1244485.24	-	-	Картометрический	5.00	-
78	471722.07	1244551.19	-	-	Картометрический	5.00	-
79	471725.72	1244582.24	-	-	Картометрический	5.00	-
80	471726.70	1244591.22	-	-	Картометрический	5.00	-
81	471734.62	1244657.90	-	-	Картометрический	5.00	-
82	471739.54	1244686.10	-	-	Картометрический	5.00	-
83	471745.99	1244720.68	-	-	Картометрический	5.00	-
84	471753.56	1244754.56	-	-	Картометрический	5.00	-
85	471760.11	1244783.85	-	-	Картометрический	5.00	-
86	471778.27	1244858.15	-	-	Картометрический	5.00	-
87	471791.90	1244908.74	-	-	Картометрический	5.00	-

1	2	3	4	5	6	7	8
88	471791.91	1244908.79	-	-	Картометрический	5.00	-
89	471799.04	1244935.26	-	-	Картометрический	5.00	-
90	471822.56	1245004.75	-	-	Картометрический	5.00	-
91	471848.35	1245079.19	-	-	Картометрический	5.00	-
92	471878.98	1245159.39	-	-	Картометрический	5.00	-
93	471914.12	1245256.23	-	-	Картометрический	5.00	-
94	471949.99	1245355.07	-	-	Картометрический	5.00	-
95	471951.16	1245358.29	-	-	Картометрический	5.00	-
96	471951.38	1245358.91	-	-	Картометрический	5.00	-
97	471978.16	1245418.79	-	-	Картометрический	5.00	-
98	472010.59	1245484.05	-	-	Картометрический	5.00	-
99	472052.19	1245563.45	-	-	Картометрический	5.00	-
100	472061.37	1245600.35	-	-	Картометрический	5.00	-
101	472064.36	1245624.24	-	-	Картометрический	5.00	-
102	472072.61	1245690.14	-	-	Картометрический	5.00	-
103	472078.68	1245738.62	-	-	Картометрический	5.00	-
104	472078.60	1245787.82	-	-	Картометрический	5.00	-
105	472073.15	1245824.30	-	-	Картометрический	5.00	-
106	472074.68	1245825.75	-	-	Картометрический	5.00	-
107	472077.59	1245830.37	-	-	Картометрический	5.00	-
1	472088.27	1245847.32	-	-	Картометрический	5.00	-
3. Сведения о характерных точках части (частей) границы объекта							
Часть №							
-	-	-	-	-	-	-	-

».

Приложение № 7
к приказу министерства
архитектуры и градостроительства
Воронежской области
от 22.04.2026 № 45-01-04/187

«ГРАФИЧЕСКОЕ ОПИСАНИЕ

местоположения границ

Зона сельскохозяйственного использования в границах населенного пункта
села Острянка – СХ1/1

(наименование объекта, местоположение границ которого описано
(далее - объект)

Раздел 1

Сведения об объекте		
№ п/п	Характеристики объекта	Описание характеристик
1	2	3
1	Местоположение объекта	Воронежская область, Нижнедевицкий муниципальный район, Острянское сельское поселение, село Острянка
2	Площадь объекта ± величина погрешности определения площади ($P \pm \Delta P$)	-
3	Иные характеристики объекта	-

Раздел 2

Сведения о местоположении границ объекта					
1. Система координат: -					
2. Сведения о характерных точках границ объекта					
Обозначение характерных точек границ	Координаты, м		Метод определения координат характерной точки	Средняя квадратическая погрешность положения характерной точки (Mt), м	Описание обозначения точки на местности (при наличии)
	X	Y			
1	2	3	4	5	6
-	-	-	-	-	-
3. Сведения о характерных точках части (частей) границы объекта					
Обозначение характерных точек части границы	Координаты, м		Метод определения координат характерной точки	Средняя квадратическая погрешность положения характерной точки (Mt), м	Описание обозначения точки на местности (при наличии)
	X	Y			
1	2	3	4	5	6
Часть №					
-	-	-	-	-	-

Раздел 3

Сведения о местоположении измененных (уточненных) границ объекта							
1. Система координат: МСК - 36, зона 1							
2. Сведения о характерных точках границ объекта							
Обозначение характерных точек границ	Существующие координаты, м		Измененные (уточненные) координаты, м		Метод определения координат характерной точки	Средняя квадратическая погрешность положения характерной точки (Mt), м	Описание обозначения точки на местности (при наличии)
	X	Y	X	Y			
1	2	3	4	5	6	7	8
1	-	-	472356.14	1244722.08	Картометрический	5.00	-
2	-	-	472341.28	1244854.09	Картометрический	5.00	-
3	-	-	472307.04	1244856.48	Картометрический	5.00	-
4	-	-	472280.44	1244895.00	Картометрический	5.00	-
5	-	-	472335.55	1245150.96	Аналитический	0.10	-
6	-	-	472131.31	1245182.32	Аналитический	0.10	-
7	-	-	472170.87	1245350.87	Аналитический	0.10	-
8	472189.38	1245446.85	-	-	Аналитический	0.10	-
9	472192.57	1245477.90	-	-	Аналитический	0.10	-
10	472191.44	1245533.37	-	-	Аналитический	0.10	-
11	472076.30	1245561.38	-	-	Аналитический	0.10	-
12	472069.78	1245563.11	-	-	Аналитический	0.10	-
13	472078.11	1245596.74	-	-	Аналитический	0.10	-
14	472090.74	1245686.88	-	-	Аналитический	0.10	-
15	472243.82	1245749.92	-	-	Аналитический	0.10	-
16	472263.94	1245759.68	-	-	Аналитический	0.10	-
17	472408.70	1245829.90	-	-	Аналитический	0.10	-
18	472415.60	1245833.25	-	-	Аналитический	0.10	-
19	-	-	472427.67	1245832.99	Аналитический	0.10	-
20	-	-	472446.98	1245752.25	Картометрический	5.00	-
21	-	-	472444.41	1245738.84	Аналитический	0.10	-
22	-	-	472411.56	1245635.86	Аналитический	0.10	-
23	-	-	472393.25	1245551.33	Картометрический	5.00	-
24	-	-	472407.27	1245549.01	Картометрический	5.00	-
25	-	-	472407.23	1245548.83	Картометрический	5.00	-
26	-	-	472387.34	1245437.54	Картометрический	5.00	-
27	-	-	472480.96	1245428.71	Картометрический	5.00	-
28	-	-	472500.67	1245426.87	Картометрический	5.00	-
29	-	-	472476.39	1245097.20	Картометрический	5.00	-
30	-	-	472433.57	1245073.15	Картометрический	5.00	-
31	-	-	472492.37	1244968.53	Картометрический	5.00	-
32	-	-	472501.15	1244973.47	Картометрический	5.00	-
33	-	-	472496.42	1244939.55	Картометрический	5.00	-
34	-	-	472467.89	1244881.81	Картометрический	5.00	-
35	-	-	472422.04	1244835.00	Картометрический	5.00	-
36	-	-	472436.06	1244798.20	Картометрический	5.00	-

1	2	3	4	5	6	7	8
37	-	-	472429.36	1244779.10	Картометрический	5.00	-
38	-	-	472402.47	1244743.43	Картометрический	5.00	-
39	-	-	472378.47	1244727.21	Картометрический	5.00	-
1	-	-	472356.14	1244722.08	Картометрический	5.00	-
40	471564.29	1245280.53	-	-	Картометрический	5.00	-
41	471510.76	1245291.22	-	-	Картометрический	5.00	-
42	471502.72	1245245.99	-	-	Картометрический	5.00	-
43	471395.91	1245268.29	-	-	Картометрический	5.00	-
44	471469.71	1245578.95	-	-	Картометрический	5.00	-
45	471502.14	1245727.15	-	-	Картометрический	5.00	-
46	471539.51	1245773.21	-	-	Картометрический	5.00	-
47	471537.80	1246029.53	-	-	Картометрический	5.00	-
48	471462.13	1246260.26	-	-	Картометрический	5.00	-
49	471462.01	1246260.44	-	-	Картометрический	5.00	-
50	471466.88	1246261.42	-	-	Картометрический	5.00	-
51	471533.25	1246274.78	-	-	Картометрический	5.00	-
52	471608.92	1246288.54	-	-	Картометрический	5.00	-
53	471616.83	1246298.96	-	-	Картометрический	5.00	-
54	471622.59	1246306.52	-	-	Картометрический	5.00	-
55	471622.45	1246316.67	-	-	Картометрический	5.00	-
56	471686.62	1246164.35	-	-	Картометрический	5.00	-
57	471707.50	1246100.12	-	-	Картометрический	5.00	-
58	471734.43	1245862.22	-	-	Картометрический	5.00	-
59	471728.97	1245639.04	-	-	Картометрический	5.00	-
60	471634.83	1245462.34	-	-	Картометрический	5.00	-
40	471564.29	1245280.53	-	-	Картометрический	5.00	-
61	-	-	472387.34	1244223.53	Картометрический	5.00	-
62	-	-	472111.32	1244259.41	Картометрический	5.00	-
63	-	-	472119.87	1244340.73	Картометрический	5.00	-
64	-	-	472053.29	1244357.20	Картометрический	5.00	-
65	-	-	472058.85	1244464.79	Картометрический	5.00	-
66	-	-	472065.54	1244464.89	Картометрический	5.00	-
67	-	-	472133.84	1244464.83	Картометрический	5.00	-
68	-	-	472130.53	1244448.85	Картометрический	5.00	-
69	-	-	472134.72	1244448.57	Картометрический	5.00	-
70	-	-	472137.40	1244464.43	Картометрический	5.00	-
71	-	-	472154.30	1244468.85	Картометрический	5.00	-
72	-	-	472154.66	1244443.93	Картометрический	5.00	-
73	-	-	472151.48	1244443.91	Картометрический	5.00	-
74	-	-	472150.44	1244417.22	Картометрический	5.00	-
75	-	-	472155.09	1244414.11	Картометрический	5.00	-
76	-	-	472155.25	1244402.67	Картометрический	5.00	-
77	-	-	472165.37	1244401.49	Картометрический	5.00	-
78	-	-	472166.38	1244399.86	Картометрический	5.00	-
79	-	-	472188.66	1244397.38	Картометрический	5.00	-
80	-	-	472194.42	1244397.18	Картометрический	5.00	-
81	-	-	472199.62	1244397.48	Картометрический	5.00	-
82	-	-	472330.43	1244382.18	Картометрический	5.00	-
83	-	-	472389.47	1244379.89	Картометрический	5.00	-

1	2	3	4	5	6	7	8
61	-	-	472387.34	1244223.53	Картометрический	5.00	-
3. Сведения о характерных точках части (частей) границы объекта							
Часть №							
-	-	-	-	-	-	-	-

».

Приложение № 8
к приказу министерства
архитектуры и градостроительства
Воронежской области
от 22.04.2026 № 45-01-04/187

«ГРАФИЧЕСКОЕ ОПИСАНИЕ

местоположения границ

Зона сельскохозяйственного производства села Острянка – СХ2/1

(наименование объекта, местоположение границ которого описано
(далее - объект)

Раздел 1

Сведения об объекте		
№ п/п	Характеристики объекта	Описание характеристик
1	2	3
1	Местоположение объекта	Воронежская область, Нижнедевицкий муниципальный район, Острянское сельское поселение, село Острянка
2	Площадь объекта ± величина погрешности определения площади ($P \pm \Delta P$)	-
3	Иные характеристики объекта	-

Раздел 2

Сведения о местоположении границ объекта					
1. Система координат: -					
2. Сведения о характерных точках границ объекта					
Обозначение характерных точек границ	Координаты, м		Метод определения координат характерной точки	Средняя квадратическая погрешность положения характерной точки (Mt), м	Описание обозначения точки на местности (при наличии)
	X	Y			
1	2	3	4	5	6
-	-	-	-	-	-
3. Сведения о характерных точках части (частей) границы объекта					
Обозначение характерных точек части границы	Координаты, м		Метод определения координат характерной точки	Средняя квадратическая погрешность положения характерной точки (Mt), м	Описание обозначения точки на местности (при наличии)
	X	Y			
1	2	3	4	5	6
Часть №					
-	-	-	-	-	-

Раздел 3

Сведения о местоположении измененных (уточненных) границ объекта							
1. Система координат: МСК - 36, зона 1							
2. Сведения о характерных точках границ объекта							
Обозначение характерных точек границ	Существующие координаты, м		Измененные (уточненные) координаты, м		Метод определения координат характерной точки	Средняя квадрати- ческая погреш- ность положения характер- ной точки (Mt), м	Описание обозначения точки на местности (при наличии)
	X	Y	X	Y			
1	2	3	4	5	6	7	8
1	-	-	472111.32	1244259.41	Картометрический	5.00	-
2	472030.19	1244269.96	-	-	Картометрический	5.00	-
3	471983.47	1244273.29	-	-	Картометрический	5.00	-
4	471928.75	1244285.16	-	-	Картометрический	5.00	-
5	471927.47	1244349.21	-	-	Картометрический	5.00	-
6	471928.75	1244386.80	-	-	Картометрический	5.00	-
7	471927.72	1244439.79	-	-	Картометрический	5.00	-
8	471928.02	1244504.13	-	-	Картометрический	5.00	-
9	471928.30	1244547.90	-	-	Картометрический	5.00	-
10	471928.63	1244586.52	-	-	Картометрический	5.00	-
11	471939.76	1244634.14	-	-	Картометрический	5.00	-
12	471950.58	1244703.72	-	-	Картометрический	5.00	-
13	472061.42	1244693.08	-	-	Картометрический	5.00	-
14	-	-	472068.11	1244692.37	Картометрический	5.00	-
15	-	-	472064.30	1244570.14	Картометрический	5.00	-
16	-	-	472058.85	1244464.79	Картометрический	5.00	-
17	-	-	472053.29	1244357.20	Картометрический	5.00	-
18	-	-	472119.87	1244340.73	Картометрический	5.00	-
1	-	-	472111.32	1244259.41	Аналитический	0.10	-
3. Сведения о характерных точках части (частей) границы объекта							
Часть №							
-	-	-	-	-	-	-	-

».

Приложение № 9
к приказу министерства
архитектуры и градостроительства
Воронежской области
от 22.04.2026 № 45-01-04/187

«ГРАФИЧЕСКОЕ ОПИСАНИЕ

местоположения границ

Зона животноводства села Острянка – СХЗ/1

(наименование объекта, местоположение границ которого описано
(далее - объект)

Раздел 1

Сведения об объекте		
№ п/п	Характеристики объекта	Описание характеристик
1	2	3
1	Местоположение объекта	Воронежская область, Нижнедевицкий муниципальный район, Острянское сельское поселение, село Острянка
2	Площадь объекта ± величина погрешности определения площади ($P \pm \Delta P$)	
3	Иные характеристики объекта	-

Раздел 2

Сведения о местоположении границ объекта					
1. Система координат: МСК - 36, зона 1					
2. Сведения о характерных точках границ объекта					
Обозначение характерных точек границ	Координаты, м		Метод определения координат характерной точки	Средняя квадратическая погрешность положения характерной точки (Mt), м	Описание обозначения точки на местности (при наличии)
	X	Y			
1	2	3	4	5	6
1	472500.67	1245426.87	Картометрический	5.00	-
2	472480.96	1245428.71	Картометрический	5.00	-
3	472387.34	1245437.54	Картометрический	5.00	-
4	472407.23	1245548.83	Картометрический	5.00	-
5	472407.27	1245549.01	Картометрический	5.00	-
6	472493.68	1245534.76	Картометрический	5.00	-
7	472499.76	1245446.19	Картометрический	5.00	-
8	472502.11	1245446.34	Картометрический	5.00	-
1	472500.67	1245426.87	Картометрический	5.00	-
3. Сведения о характерных точках части (частей) границы объекта					
Обозначение характерных точек части границы	Координаты, м		Метод определения координат характерной точки	Средняя квадратическая погрешность положения характерной точки (Mt), м	Описание обозначения точки на местности (при наличии)
	X	Y			
1	2	3	4	5	6
Часть №					
-	-	-	-	-	-

Раздел 3

Сведения о местоположении измененных (уточненных) границ объекта							
1. Система координат: -							
2. Сведения о характерных точках границ объекта							
Обозначение характерных точек границ	Существующие координаты, м		Измененные (уточненные) координаты, м		Метод определения координат характерной точки	Средняя квадратическая погрешность положения характерной точки (Mt), м	Описание обозначения точки на местности (при наличии)
	X	Y	X	Y			
1	2	3	4	5	6	7	8
-	-	-	-	-	-	-	-
3. Сведения о характерных точках части (частей) границы объекта							
Часть №							
-	-	-	-	-	-	-	-

».

Приложение № 10
к приказу министерства
архитектуры и градостроительства
Воронежской области
от 22.04.2026 № 45-01-04/187

«ГРАФИЧЕСКОЕ ОПИСАНИЕ

местоположения границ

Зона застройки индивидуальными жилыми домами хутора Дмитриевский – Ж1/2

(наименование объекта, местоположение границ которого описано
(далее - объект)

Раздел 1

Сведения об объекте		
№ п/п	Характеристики объекта	Описание характеристик
1	2	3
1	Местоположение объекта	Воронежская область, Нижнедевицкий муниципальный район, Острянское сельское поселение, хутор Дмитриевский
2	Площадь объекта ± величина погрешности определения площади ($P \pm \Delta P$)	-
3	Иные характеристики объекта	-

Раздел 2

Сведения о местоположении границ объекта					
1. Система координат: -					
2. Сведения о характерных точках границ объекта					
Обозначение характерных точек границ	Координаты, м		Метод определения координат характерной точки	Средняя квадратическая погрешность положения характерной точки (Mt), м	Описание обозначения точки на местности (при наличии)
	X	Y			
1	2	3	4	5	6
-	-	-	-	-	-
3. Сведения о характерных точках части (частей) границы объекта					
Обозначение характерных точек части границы	Координаты, м		Метод определения координат характерной точки	Средняя квадратическая погрешность положения характерной точки (Mt), м	Описание обозначения точки на местности (при наличии)
	X	Y			
1	2	3	4	5	6
Часть №					
-	-	-	-	-	-

Раздел 3

Сведения о местоположении измененных (уточненных) границ объекта							
1. Система координат: МСК - 36, зона 1							
2. Сведения о характерных точках границ объекта							
Обозначение характерных точек границ	Существующие координаты, м		Измененные (уточненные) координаты, м		Метод определения координат характерной точки	Средняя квадратическая погрешность положения характерной точки (Mt), м	Описание обозначения точки на местности (при наличии)
	X	Y	X	Y			
1	2	3	4	5	6	7	8
1	473098.30	1242123.27	-	-	Картометрический	5.00	-
2	473098.56	1242122.62	-	-	Аналитический	0.10	-
3	473009.99	1242107.21	-	-	Аналитический	0.10	-
4	472994.42	1242104.50	-	-	Аналитический	0.10	-
5	-	-	472987.29	1242105.43	Аналитический	0.10	-
6	472964.33	1242108.42	-	-	Аналитический	0.10	-
7	-	-	472930.26	1242112.87	Аналитический	0.10	-
8	472883.91	1242118.91	-	-	Аналитический	0.10	-
9	472760.38	1242125.19	-	-	Аналитический	0.10	-
10	472726.61	1242126.35	-	-	Аналитический	0.10	-
11	472557.54	1242118.94	-	-	Аналитический	0.10	-
12	472439.52	1242102.36	-	-	Аналитический	0.10	-
13	472365.77	1242087.26	-	-	Аналитический	0.10	-
14	472212.27	1242094.31	-	-	Аналитический	0.10	-
15	472199.12	1241954.89	-	-	Аналитический	0.10	-
16	471894.68	1241957.09	-	-	Аналитический	0.10	-
17	471773.22	1241965.94	-	-	Аналитический	0.10	-
18	471448.65	1241973.75	-	-	Аналитический	0.10	-
19	471446.25	1241955.18	-	-	Аналитический	0.10	-
20	471420.99	1241957.41	-	-	Аналитический	0.10	-
21	471421.90	1241969.02	-	-	Аналитический	0.10	-
22	471397.95	1241961.98	-	-	Аналитический	0.10	-
23	471371.25	1241935.70	-	-	Аналитический	0.10	-
24	471345.68	1241791.43	-	-	Аналитический	0.10	-
25	471301.38	1241539.54	-	-	Аналитический	0.10	-
26	471256.53	1241284.53	-	-	Аналитический	0.10	-
27	471220.38	1241052.82	-	-	Аналитический	0.10	-
28	471188.85	1240827.12	-	-	Аналитический	0.10	-
29	471164.80	1240687.50	-	-	Аналитический	0.10	-
30	471179.68	1240543.03	-	-	Аналитический	0.10	-
31	471160.89	1240482.12	-	-	Аналитический	0.10	-
32	471153.01	1240467.13	-	-	Аналитический	0.10	-
33	471139.80	1240430.88	-	-	Картометрический	5.00	-
34	471066.45	1240264.26	-	-	Картометрический	5.00	-
35	471001.72	1240070.13	-	-	Картометрический	5.00	-
36	470854.43	1239758.96	-	-	Картометрический	5.00	-

1	2	3	4	5	6	7	8
37	470730.96	1239794.39	-	-	Картометрический	5.00	-
38	470760.79	1239857.65	-	-	Картометрический	5.00	-
39	470773.97	1239885.17	-	-	Картометрический	5.00	-
40	470817.17	1239975.39	-	-	Картометрический	5.00	-
41	470859.93	1240064.71	-	-	Картометрический	5.00	-
42	470886.08	1240119.33	-	-	Картометрический	5.00	-
43	470905.02	1240163.78	-	-	Картометрический	5.00	-
44	470925.16	1240217.94	-	-	Картометрический	5.00	-
45	470943.52	1240270.77	-	-	Картометрический	5.00	-
46	470967.48	1240340.68	-	-	Картометрический	5.00	-
47	470988.28	1240404.83	-	-	Картометрический	5.00	-
48	471004.50	1240457.80	-	-	Картометрический	5.00	-
49	471009.00	1240473.33	-	-	Картометрический	5.00	-
50	471012.63	1240486.28	-	-	Картометрический	5.00	-
51	471022.10	1240523.47	-	-	Картометрический	5.00	-
52	471032.67	1240527.58	-	-	Картометрический	5.00	-
53	471035.98	1240535.26	-	-	Картометрический	5.00	-
54	471040.58	1240545.96	-	-	Картометрический	5.00	-
55	471029.53	1240556.70	-	-	Картометрический	5.00	-
56	471043.03	1240624.07	-	-	Картометрический	5.00	-
57	471054.47	1240697.01	-	-	Картометрический	5.00	-
58	471056.44	1240719.48	-	-	Картометрический	5.00	-
59	471057.83	1240735.24	-	-	Картометрический	5.00	-
60	471061.16	1240785.51	-	-	Картометрический	5.00	-
61	471062.09	1240811.05	-	-	Картометрический	5.00	-
62	471062.82	1240863.17	-	-	Картометрический	5.00	-
63	471063.37	1240933.44	-	-	Аналитический	0.10	-
64	471062.56	1241040.01	-	-	Картометрический	5.00	-
65	471061.69	1241146.45	-	-	Картометрический	5.00	-
66	471060.13	1241196.14	-	-	Картометрический	5.00	-
67	471054.44	1241279.43	-	-	Картометрический	5.00	-
68	471050.38	1241339.68	-	-	Картометрический	5.00	-
69	471045.95	1241405.38	-	-	Картометрический	5.00	-
70	471044.37	1241450.65	-	-	Картометрический	5.00	-
71	471041.48	1241533.29	-	-	Картометрический	5.00	-
72	471038.73	1241608.53	-	-	Картометрический	5.00	-
73	471038.02	1241628.04	-	-	Картометрический	5.00	-
74	471035.01	1241685.49	-	-	Картометрический	5.00	-
75	471035.50	1241697.31	-	-	Картометрический	5.00	-
76	471038.20	1241700.68	-	-	Картометрический	5.00	-
77	471034.69	1241719.72	-	-	Картометрический	5.00	-
78	471061.39	1241761.46	-	-	Картометрический	5.00	-
79	471097.62	1241883.33	-	-	Картометрический	5.00	-
80	471113.94	1241961.47	-	-	Картометрический	5.00	-
81	471120.78	1241996.81	-	-	Картометрический	5.00	-
82	471127.63	1242041.71	-	-	Картометрический	5.00	-
83	471129.39	1242080.51	-	-	Картометрический	5.00	-
84	471126.27	1242099.30	-	-	Картометрический	5.00	-
85	470985.96	1242074.79	-	-	Картометрический	5.00	-
86	470973.73	1242090.41	-	-	Картометрический	5.00	-
87	470949.01	1242087.68	-	-	Картометрический	5.00	-

1	2	3	4	5	6	7	8
88	470929.29	1242092.89	-	-	Картометрический	5.00	-
89	470927.56	1242093.35	-	-	Картометрический	5.00	-
90	470833.92	1242154.93	-	-	Картометрический	5.00	-
91	470924.82	1242220.05	-	-	Картометрический	5.00	-
92	470897.07	1242255.94	-	-	Картометрический	5.00	-
93	470956.93	1242267.25	-	-	Картометрический	5.00	-
94	470977.94	1242229.86	-	-	Картометрический	5.00	-
95	471021.88	1242234.22	-	-	Картометрический	5.00	-
96	471041.17	1242248.75	-	-	Картометрический	5.00	-
97	471065.31	1242262.04	-	-	Картометрический	5.00	-
98	471064.96	1242344.45	-	-	Картометрический	5.00	-
99	471089.17	1242356.03	-	-	Картометрический	5.00	-
100	471135.99	1242354.59	-	-	Картометрический	5.00	-
101	471201.12	1242356.87	-	-	Картометрический	5.00	-
102	471219.30	1242357.03	-	-	Картометрический	5.00	-
103	471226.34	1242290.12	-	-	Картометрический	5.00	-
104	471257.58	1242280.67	-	-	Картометрический	5.00	-
105	471290.79	1242277.53	-	-	Картометрический	5.00	-
106	471337.14	1242269.34	-	-	Картометрический	5.00	-
107	471354.25	1242332.23	-	-	Картометрический	5.00	-
108	471491.96	1242333.93	-	-	Картометрический	5.00	-
109	471489.03	1242292.02	-	-	Картометрический	5.00	-
110	471555.64	1242290.63	-	-	Картометрический	5.00	-
111	471536.68	1242209.77	-	-	Картометрический	5.00	-
112	471541.92	1242207.53	-	-	Картометрический	5.00	-
113	471573.24	1242279.80	-	-	Картометрический	5.00	-
114	471627.89	1242270.16	-	-	Картометрический	5.00	-
115	471636.60	1242360.31	-	-	Картометрический	5.00	-
116	471702.22	1242347.34	-	-	Картометрический	5.00	-
117	471727.11	1242358.21	-	-	Картометрический	5.00	-
118	471743.22	1242384.28	-	-	Картометрический	5.00	-
119	471746.54	1242406.11	-	-	Картометрический	5.00	-
120	471756.31	1242400.48	-	-	Картометрический	5.00	-
121	471798.48	1242388.28	-	-	Картометрический	5.00	-
122	471866.80	1242399.53	-	-	Картометрический	5.00	-
123	471875.80	1242375.68	-	-	Картометрический	5.00	-
124	471891.54	1242359.24	-	-	Картометрический	5.00	-
125	471967.12	1242364.59	-	-	Картометрический	5.00	-
126	472122.06	1242334.89	-	-	Картометрический	5.00	-
127	472214.06	1242345.40	-	-	Картометрический	5.00	-
128	472241.68	1242334.41	-	-	Картометрический	5.00	-
129	472321.13	1242317.99	-	-	Картометрический	5.00	-
130	472354.50	1242271.65	-	-	Картометрический	5.00	-
131	472471.11	1242184.85	-	-	Картометрический	5.00	-
132	472480.56	1242190.84	-	-	Картометрический	5.00	-
133	472487.90	1242194.33	-	-	Картометрический	5.00	-
134	472496.80	1242197.02	-	-	Картометрический	5.00	-
135	472504.84	1242198.18	-	-	Картометрический	5.00	-
136	472515.68	1242198.27	-	-	Картометрический	5.00	-
137	472534.51	1242196.66	-	-	Картометрический	5.00	-
138	472552.12	1242193.44	-	-	Картометрический	5.00	-

1	2	3	4	5	6	7	8
139	472565.58	1242190.41	-	-	Картометрический	5.00	-
140	472585.93	1242185.71	-	-	Картометрический	5.00	-
141	472605.07	1242298.45	-	-	Картометрический	5.00	-
142	472681.43	1242291.75	-	-	Картометрический	5.00	-
143	472734.85	1242297.14	-	-	Картометрический	5.00	-
144	472770.06	1242294.04	-	-	Картометрический	5.00	-
145	472780.84	1242284.56	-	-	Картометрический	5.00	-
146	472780.52	1242246.99	-	-	Картометрический	5.00	-
147	472783.79	1242242.41	-	-	Картометрический	5.00	-
148	472825.94	1242240.12	-	-	Картометрический	5.00	-
149	472857.63	1242236.53	-	-	Картометрический	5.00	-
150	472898.75	1242208.10	-	-	Картометрический	5.00	-
151	472908.34	1242200.48	-	-	Картометрический	5.00	-
152	472920.36	1242196.62	-	-	Картометрический	5.00	-
153	472929.87	1242196.78	-	-	Картометрический	5.00	-
154	472930.83	1242132.76	-	-	Картометрический	5.00	-
155	472965.82	1242132.65	-	-	Картометрический	5.00	-
156	472965.62	1242159.30	-	-	Картометрический	5.00	-
157	473051.95	1242156.29	-	-	Картометрический	5.00	-
158	473068.23	1242156.90	-	-	Картометрический	5.00	-
159	473068.02	1242163.83	-	-	Картометрический	5.00	-
160	473089.46	1242166.16	-	-	Картометрический	5.00	-
1	473098.30	1242123.27	-	-	Картометрический	5.00	-
161	471043.69	1242482.36	-	-	Картометрический	5.00	-
162	470995.58	1242467.12	-	-	Картометрический	5.00	-
163	471010.90	1242418.76	-	-	Картометрический	5.00	-
164	470948.36	1242395.43	-	-	Картометрический	5.00	-
165	470881.71	1242384.02	-	-	Картометрический	5.00	-
166	470822.10	1242338.00	-	-	Картометрический	5.00	-
167	470831.04	1242383.26	-	-	Картометрический	5.00	-
168	470837.07	1242415.08	-	-	Картометрический	5.00	-
169	470839.56	1242439.46	-	-	Картометрический	5.00	-
170	470841.53	1242478.01	-	-	Картометрический	5.00	-
171	470842.12	1242552.49	-	-	Картометрический	5.00	-
172	470845.30	1242578.96	-	-	Картометрический	5.00	-
173	470845.36	1242579.13	-	-	Картометрический	5.00	-
174	470981.32	1242643.75	-	-	Картометрический	5.00	-
161	471043.69	1242482.36	-	-	Картометрический	5.00	-
175	470794.18	1242284.91	-	-	Картометрический	5.00	-
176	470680.52	1242301.76	-	-	Картометрический	5.00	-
177	470687.79	1242391.17	-	-	Картометрический	5.00	-
178	470677.42	1242392.97	-	-	Картометрический	5.00	-
179	470682.45	1242433.19	-	-	Картометрический	5.00	-
180	470689.31	1242432.21	-	-	Картометрический	5.00	-
181	470694.77	1242574.88	-	-	Картометрический	5.00	-
182	470695.21	1242588.03	-	-	Картометрический	5.00	-
183	470811.20	1242567.25	-	-	Картометрический	5.00	-
184	470829.77	1242571.11	-	-	Картометрический	5.00	-
185	470828.20	1242554.58	-	-	Картометрический	5.00	-

1	2	3	4	5	6	7	8
186	470824.86	1242478.51	-	-	Картометрический	5.00	-
187	470822.83	1242440.53	-	-	Картометрический	5.00	-
188	470820.22	1242417.60	-	-	Картометрический	5.00	-
189	470814.76	1242386.51	-	-	Картометрический	5.00	-
190	470798.44	1242302.51	-	-	Картометрический	5.00	-
175	470794.18	1242284.91	-	-	Картометрический	5.00	-
191	470662.82	1242234.99	-	-	Картометрический	5.00	-
192	470571.33	1242104.61	-	-	Картометрический	5.00	-
193	470453.97	1242241.41	-	-	Картометрический	5.00	-
194	470339.46	1242285.85	-	-	Картометрический	5.00	-
195	470315.12	1242303.55	-	-	Картометрический	5.00	-
196	470160.99	1242391.09	-	-	Картометрический	5.00	-
197	469991.72	1242484.39	-	-	Картометрический	5.00	-
198	469887.80	1242541.69	-	-	Картометрический	5.00	-
199	469951.24	1242631.77	-	-	Картометрический	5.00	-
200	470036.87	1242619.82	-	-	Картометрический	5.00	-
201	470098.04	1242605.64	-	-	Картометрический	5.00	-
202	470147.01	1242585.08	-	-	Картометрический	5.00	-
203	470240.80	1242512.13	-	-	Картометрический	5.00	-
204	470317.72	1242440.40	-	-	Картометрический	5.00	-
205	470360.37	1242417.26	-	-	Картометрический	5.00	-
206	470429.00	1242371.74	-	-	Картометрический	5.00	-
207	470429.63	1242371.32	-	-	Картометрический	5.00	-
208	470430.56	1242370.36	-	-	Картометрический	5.00	-
209	470508.86	1242289.06	-	-	Картометрический	5.00	-
210	470547.08	1242268.14	-	-	Картометрический	5.00	-
211	470574.55	1242255.05	-	-	Картометрический	5.00	-
212	470621.42	1242232.70	-	-	Картометрический	5.00	-
213	470655.12	1242245.54	-	-	Картометрический	5.00	-
191	470662.82	1242234.99	-	-	Картометрический	5.00	-
214	470690.07	1239746.64	-	-	Картометрический	5.00	-
215	470661.27	1239749.67	-	-	Картометрический	5.00	-
216	470614.99	1239759.25	-	-	Картометрический	5.00	-
217	470624.14	1239816.86	-	-	Картометрический	5.00	-
218	470630.31	1239848.69	-	-	Картометрический	5.00	-
219	470637.21	1239905.14	-	-	Картометрический	5.00	-
220	470630.11	1239921.12	-	-	Картометрический	5.00	-
221	470625.49	1239945.89	-	-	Картометрический	5.00	-
222	470658.39	1239940.84	-	-	Картометрический	5.00	-
223	470666.76	1239968.30	-	-	Картометрический	5.00	-
224	470676.50	1239995.52	-	-	Картометрический	5.00	-
225	470687.63	1240030.45	-	-	Картометрический	5.00	-
226	470701.72	1240066.04	-	-	Картометрический	5.00	-
227	470718.01	1240095.44	-	-	Картометрический	5.00	-
228	470731.81	1240124.76	-	-	Картометрический	5.00	-
229	470730.95	1240125.08	-	-	Картометрический	5.00	-
230	470742.55	1240148.51	-	-	Картометрический	5.00	-
231	470743.38	1240148.15	-	-	Картометрический	5.00	-
232	470753.57	1240174.79	-	-	Картометрический	5.00	-

1	2	3	4	5	6	7	8
233	470722.63	1240188.91	-	-	Картометрический	5.00	-
234	470790.14	1240351.64	-	-	Картометрический	5.00	-
235	470806.27	1240407.69	-	-	Картометрический	5.00	-
236	470837.55	1240476.98	-	-	Картометрический	5.00	-
237	470892.32	1240575.22	-	-	Картометрический	5.00	-
238	470896.69	1240589.22	-	-	Картометрический	5.00	-
239	470899.00	1240596.58	-	-	Картометрический	5.00	-
240	470900.35	1240607.84	-	-	Картометрический	5.00	-
241	470903.36	1240632.96	-	-	Картометрический	5.00	-
242	470906.48	1240674.09	-	-	Картометрический	5.00	-
243	470915.61	1240701.28	-	-	Картометрический	5.00	-
244	470937.63	1240735.82	-	-	Картометрический	5.00	-
245	470938.76	1240754.90	-	-	Картометрический	5.00	-
246	470941.54	1240791.75	-	-	Картометрический	5.00	-
247	470944.57	1240866.80	-	-	Картометрический	5.00	-
248	470943.74	1240879.44	-	-	Картометрический	5.00	-
249	470940.82	1240923.64	-	-	Картометрический	5.00	-
250	470939.88	1240937.98	-	-	Картометрический	5.00	-
251	470938.34	1240943.34	-	-	Картометрический	5.00	-
252	470896.19	1241089.90	-	-	Картометрический	5.00	-
253	470881.93	1241116.86	-	-	Картометрический	5.00	-
254	470871.74	1241125.70	-	-	Картометрический	5.00	-
255	470853.48	1241206.95	-	-	Картометрический	5.00	-
256	470851.80	1241274.32	-	-	Картометрический	5.00	-
257	470849.25	1241286.57	-	-	Картометрический	5.00	-
258	470858.13	1241345.72	-	-	Картометрический	5.00	-
259	470851.34	1241379.39	-	-	Картометрический	5.00	-
260	470844.53	1241420.54	-	-	Картометрический	5.00	-
261	470842.98	1241450.48	-	-	Картометрический	5.00	-
262	470849.68	1241476.69	-	-	Картометрический	5.00	-
263	470857.08	1241526.85	-	-	Картометрический	5.00	-
264	470849.53	1241560.52	-	-	Картометрический	5.00	-
265	470826.20	1241638.32	-	-	Картометрический	5.00	-
266	470793.94	1241681.68	-	-	Картометрический	5.00	-
267	470786.40	1241719.09	-	-	Картометрический	5.00	-
268	470768.23	1241841.82	-	-	Картометрический	5.00	-
269	470795.86	1241882.28	-	-	Картометрический	5.00	-
270	470791.49	1241933.91	-	-	Картометрический	5.00	-
271	470798.63	1241952.61	-	-	Картометрический	5.00	-
272	470800.05	1241962.67	-	-	Картометрический	5.00	-
273	470785.19	1241996.66	-	-	Картометрический	5.00	-
274	470784.68	1242015.34	-	-	Картометрический	5.00	-
275	470786.57	1242024.44	-	-	Картометрический	5.00	-
276	470803.24	1242059.45	-	-	Картометрический	5.00	-
277	470911.43	1242078.69	-	-	Картометрический	5.00	-
278	470916.08	1242079.58	-	-	Картометрический	5.00	-
279	470943.29	1242058.75	-	-	Картометрический	5.00	-
280	470955.35	1242046.39	-	-	Картометрический	5.00	-
281	470972.04	1242020.53	-	-	Картометрический	5.00	-
282	470982.26	1241992.46	-	-	Картометрический	5.00	-
283	470987.37	1241967.57	-	-	Картометрический	5.00	-

1	2	3	4	5	6	7	8
284	470993.82	1241915.72	-	-	Картометрический	5.00	-
285	471001.96	1241842.60	-	-	Картометрический	5.00	-
286	471011.86	1241737.38	-	-	Картометрический	5.00	-
287	471016.75	1241685.39	-	-	Картометрический	5.00	-
288	471020.99	1241607.02	-	-	Картометрический	5.00	-
289	471023.11	1241536.95	-	-	Картометрический	5.00	-
290	471025.45	1241459.89	-	-	Картометрический	5.00	-
291	471027.88	1241406.50	-	-	Картометрический	5.00	-
292	471032.74	1241334.81	-	-	Картометрический	5.00	-
293	471036.30	1241280.19	-	-	Картометрический	5.00	-
294	471041.72	1241197.07	-	-	Картометрический	5.00	-
295	471043.63	1241147.76	-	-	Картометрический	5.00	-
296	471044.44	1241040.96	-	-	Картометрический	5.00	-
297	471045.23	1240934.67	-	-	Картометрический	5.00	-
298	471044.60	1240864.36	-	-	Картометрический	5.00	-
299	471044.04	1240812.47	-	-	Картометрический	5.00	-
300	471042.92	1240786.42	-	-	Картометрический	5.00	-
301	471039.68	1240736.56	-	-	Картометрический	5.00	-
302	471038.99	1240729.17	-	-	Картометрический	5.00	-
303	471038.98	1240729.03	-	-	Картометрический	5.00	-
304	471036.20	1240699.25	-	-	Картометрический	5.00	-
305	471024.96	1240626.20	-	-	Картометрический	5.00	-
306	471005.13	1240532.26	-	-	Картометрический	5.00	-
307	470994.18	1240488.82	-	-	Картометрический	5.00	-
308	470987.84	1240466.20	-	-	Картометрический	5.00	-
309	470970.67	1240409.86	-	-	Картометрический	5.00	-
310	470949.48	1240345.60	-	-	Картометрический	5.00	-
311	470927.76	1240281.36	-	-	Картометрический	5.00	-
312	470907.53	1240223.08	-	-	Картометрический	5.00	-
313	470887.53	1240168.98	-	-	Картометрический	5.00	-
314	470868.59	1240125.04	-	-	Аналитический	0.10	-
315	470844.48	1240074.56	-	-	Аналитический	0.10	-
316	470800.56	1239982.60	-	-	Картометрический	5.00	-
317	470757.38	1239892.18	-	-	Картометрический	5.00	-
318	470743.62	1239863.37	-	-	Картометрический	5.00	-
319	470715.54	1239802.16	-	-	Картометрический	5.00	-
214	470690.07	1239746.64	-	-	Картометрический	5.00	-
320	470566.21	1239687.06	-	-	Картометрический	5.00	-
321	470332.06	1239574.40	-	-	Картометрический	5.00	-
322	470272.49	1239604.56	-	-	Картометрический	5.00	-
323	470201.37	1239640.59	-	-	Картометрический	5.00	-
324	470201.18	1239642.92	-	-	Картометрический	5.00	-
325	470199.83	1239659.90	-	-	Картометрический	5.00	-
326	470199.54	1239663.46	-	-	Картометрический	5.00	-
327	470495.41	1239820.40	-	-	Картометрический	5.00	-
328	470497.15	1239819.36	-	-	Картометрический	5.00	-
329	470562.95	1239780.04	-	-	Картометрический	5.00	-
330	470577.17	1239759.99	-	-	Картометрический	5.00	-
320	470566.21	1239687.06	-	-	Картометрический	5.00	-

3. Сведения о характерных точках части (частей) границы объекта							
Часть №							
-	-	-	-	-	-	-	-

».

Приложение № 11
к приказу министерства
архитектуры и градостроительства
Воронежской области
от 22.04.2026 № 45-01-04/187

«ГРАФИЧЕСКОЕ ОПИСАНИЕ

местоположения границ

Зона сельскохозяйственного использования в границах населенного пункта
хутора Дмитриевский – СХ1/2

(наименование объекта, местоположение границ которого описано
(далее - объект)

Раздел 1

Сведения об объекте		
№ п/п	Характеристики объекта	Описание характеристик
1	2	3
1	Местоположение объекта	Воронежская область, Нижнедевицкий муниципальный район, Острянское сельское поселение, хутор Дмитриевский
2	Площадь объекта ± величина погрешности определения площади ($P \pm \Delta P$)	-
3	Иные характеристики объекта	-

Раздел 2

Сведения о местоположении границ объекта					
1. Система координат: -					
2. Сведения о характерных точках границ объекта					
Обозначение характерных точек границ	Координаты, м		Метод определения координат характерной точки	Средняя квадратическая погрешность положения характерной точки (Mt), м	Описание обозначения точки на местности (при наличии)
	X	Y			
1	2	3	4	5	6
-	-	-	-	-	-
3. Сведения о характерных точках части (частей) границы объекта					
Обозначение характерных точек части границы	Координаты, м		Метод определения координат характерной точки	Средняя квадратическая погрешность положения характерной точки (Mt), м	Описание обозначения точки на местности (при наличии)
	X	Y			
1	2	3	4	5	6
Часть №					
-	-	-	-	-	-

Раздел 3

Сведения о местоположении измененных (уточненных) границ объекта							
1. Система координат: МСК - 36, зона 1							
2. Сведения о характерных точках границ объекта							
Обозначение характерных точек границ	Существующие координаты, м		Измененные (уточненные) координаты, м		Метод определения координат характерной точки	Средняя квадратическая погрешность положения характерной точки (Mt), м	Описание обозначения точки на местности (при наличии)
	X	Y	X	Y			
1	2	3	4	5	6	7	8
1	473303.13	1242245.50	-	-	Картометрический	5.00	-
2	473265.29	1242230.80	-	-	Картометрический	5.00	-
3	473251.32	1242225.38	-	-	Картометрический	5.00	-
4	473250.41	1242224.62	-	-	Картометрический	5.00	-
5	473182.31	1242168.35	-	-	Картометрический	5.00	-
6	473161.31	1242156.85	-	-	Картометрический	5.00	-
7	473099.04	1242122.74	-	-	Картометрический	5.00	-
8	473098.56	1242122.62	-	-	Картометрический	5.00	-
9	473098.30	1242123.27	-	-	Картометрический	5.00	-
10	473089.46	1242166.16	-	-	Картометрический	5.00	-
11	473068.02	1242163.83	-	-	Картометрический	5.00	-
12	473068.23	1242156.90	-	-	Картометрический	5.00	-
13	473051.95	1242156.29	-	-	Картометрический	5.00	-
14	472965.62	1242159.30	-	-	Картометрический	5.00	-
15	472965.82	1242132.65	-	-	Картометрический	5.00	-
16	472930.83	1242132.76	-	-	Картометрический	5.00	-
17	472929.87	1242196.78	-	-	Картометрический	5.00	-
18	472920.36	1242196.62	-	-	Картометрический	5.00	-
19	472908.34	1242200.48	-	-	Картометрический	5.00	-
20	472898.75	1242208.10	-	-	Картометрический	5.00	-
21	472857.63	1242236.53	-	-	Картометрический	5.00	-
22	472825.94	1242240.12	-	-	Картометрический	5.00	-
23	472783.79	1242242.41	-	-	Картометрический	5.00	-
24	472780.52	1242246.99	-	-	Картометрический	5.00	-
25	472780.84	1242284.56	-	-	Картометрический	5.00	-
26	472770.06	1242294.04	-	-	Картометрический	5.00	-
27	472734.85	1242297.14	-	-	Картометрический	5.00	-
28	472681.43	1242291.75	-	-	Картометрический	5.00	-
29	472605.07	1242298.45	-	-	Картометрический	5.00	-
30	472585.93	1242185.71	-	-	Картометрический	5.00	-
31	472565.58	1242190.41	-	-	Картометрический	5.00	-
32	472552.12	1242193.44	-	-	Картометрический	5.00	-
33	472534.51	1242196.66	-	-	Картометрический	5.00	-
34	472515.68	1242198.27	-	-	Аналитический	0.10	-
35	472504.84	1242198.18	-	-	Аналитический	0.10	-
36	472496.80	1242197.02	-	-	Аналитический	0.10	-

1	2	3	4	5	6	7	8
37	472487.90	1242194.33	-	-	Аналитический	0.10	-
38	472480.56	1242190.84	-	-	Аналитический	0.10	-
39	472471.11	1242184.85	-	-	Аналитический	0.10	-
40	472354.50	1242271.65	-	-	Аналитический	0.10	-
41	472321.13	1242317.99	-	-	Аналитический	0.10	-
42	472241.68	1242334.41	-	-	Аналитический	0.10	-
43	472214.06	1242345.40	-	-	Аналитический	0.10	-
44	472122.06	1242334.89	-	-	Аналитический	0.10	-
45	471967.12	1242364.59	-	-	Аналитический	0.10	-
46	471891.54	1242359.24	-	-	Аналитический	0.10	-
47	471875.80	1242375.68	-	-	Аналитический	0.10	-
48	471866.80	1242399.53	-	-	Аналитический	0.10	-
49	471918.37	1242436.83	-	-	Аналитический	0.10	-
50	471965.93	1242443.10	-	-	Аналитический	0.10	-
51	472023.77	1242435.18	-	-	Аналитический	0.10	-
52	472043.11	1242500.46	-	-	Аналитический	0.10	-
53	472135.19	1242454.56	-	-	Аналитический	0.10	-
54	472195.21	1242446.39	-	-	Аналитический	0.10	-
55	472456.20	1242399.23	-	-	Аналитический	0.10	-
56	472482.51	1242395.46	-	-	Аналитический	0.10	-
57	472656.20	1242367.17	-	-	Аналитический	0.10	-
58	472694.63	1242354.04	-	-	Аналитический	0.10	-
59	472739.48	1242350.97	-	-	Аналитический	0.10	-
60	472790.69	1242335.23	-	-	Аналитический	0.10	-
61	472885.91	1242304.71	-	-	Аналитический	0.10	-
62	472987.69	1242264.62	-	-	Аналитический	0.10	-
63	473051.01	1242231.41	-	-	Аналитический	0.10	-
64	473076.34	1242223.44	-	-	Аналитический	0.10	-
65	473116.80	1242229.53	-	-	Картометрический	5.00	-
66	473163.14	1242246.67	-	-	Картометрический	5.00	-
67	473187.43	1242263.85	-	-	Картометрический	5.00	-
68	473204.75	1242270.96	-	-	Картометрический	5.00	-
69	473233.48	1242277.00	-	-	Картометрический	5.00	-
70	473261.74	1242274.16	-	-	Картометрический	5.00	-
71	473282.85	1242264.48	-	-	Картометрический	5.00	-
1	473303.13	1242245.50	-	-	Картометрический	5.00	-
72	471627.89	1242270.16	-	-	Картометрический	5.00	-
73	471573.24	1242279.80	-	-	Картометрический	5.00	-
74	471541.92	1242207.53	-	-	Картометрический	5.00	-
75	471536.68	1242209.77	-	-	Картометрический	5.00	-
76	471555.64	1242290.63	-	-	Картометрический	5.00	-
77	471489.03	1242292.02	-	-	Картометрический	5.00	-
78	471491.96	1242333.93	-	-	Картометрический	5.00	-
79	471354.25	1242332.23	-	-	Картометрический	5.00	-
80	471337.14	1242269.34	-	-	Картометрический	5.00	-
81	471290.79	1242277.53	-	-	Картометрический	5.00	-
82	471257.58	1242280.67	-	-	Картометрический	5.00	-
83	471226.34	1242290.12	-	-	Картометрический	5.00	-
84	471219.30	1242357.03	-	-	Картометрический	5.00	-
85	471201.12	1242356.87	-	-	Картометрический	5.00	-

1	2	3	4	5	6	7	8
86	471135.99	1242354.59	-	-	Картометрический	5.00	-
87	471089.17	1242356.03	-	-	Картометрический	5.00	-
88	471064.96	1242344.45	-	-	Картометрический	5.00	-
89	471065.31	1242262.04	-	-	Картометрический	5.00	-
90	471041.17	1242248.75	-	-	Картометрический	5.00	-
91	471021.88	1242234.22	-	-	Картометрический	5.00	-
92	470977.94	1242229.86	-	-	Картометрический	5.00	-
93	470956.93	1242267.25	-	-	Картометрический	5.00	-
94	470897.07	1242255.94	-	-	Картометрический	5.00	-
95	470924.82	1242220.05	-	-	Картометрический	5.00	-
96	470833.92	1242154.93	-	-	Картометрический	5.00	-
97	470800.00	1242177.69	-	-	Картометрический	5.00	-
98	470795.01	1242187.28	-	-	Картометрический	5.00	-
99	470794.20	1242188.83	-	-	Картометрический	5.00	-
100	470794.25	1242196.45	-	-	Картометрический	5.00	-
101	470801.96	1242196.08	-	-	Картометрический	5.00	-
102	470822.03	1242203.86	-	-	Картометрический	5.00	-
103	470874.34	1242262.89	-	-	Картометрический	5.00	-
104	470902.56	1242276.14	-	-	Картометрический	5.00	-
105	470941.75	1242286.04	-	-	Картометрический	5.00	-
106	470971.81	1242281.96	-	-	Картометрический	5.00	-
107	471007.89	1242296.62	-	-	Картометрический	5.00	-
108	471029.97	1242312.55	-	-	Картометрический	5.00	-
109	471055.42	1242354.71	-	-	Картометрический	5.00	-
110	471071.46	1242390.92	-	-	Картометрический	5.00	-
111	471092.25	1242408.68	-	-	Картометрический	5.00	-
112	471098.85	1242409.02	-	-	Картометрический	5.00	-
113	471104.08	1242402.73	-	-	Картометрический	5.00	-
114	471129.42	1242393.30	-	-	Картометрический	5.00	-
115	471215.30	1242393.83	-	-	Картометрический	5.00	-
116	471269.73	1242385.23	-	-	Аналитический	0.10	-
117	471278.33	1242385.23	-	-	Картометрический	5.00	-
118	471306.35	1242360.30	-	-	Картометрический	5.00	-
119	471371.27	1242373.72	-	-	Картометрический	5.00	-
120	471410.61	1242394.70	-	-	Картометрический	5.00	-
121	471430.33	1242403.61	-	-	Картометрический	5.00	-
122	471470.89	1242403.61	-	-	Картометрический	5.00	-
123	471487.46	1242394.44	-	-	Картометрический	5.00	-
124	471515.11	1242388.92	-	-	Картометрический	5.00	-
125	471554.88	1242393.34	-	-	Картометрический	5.00	-
126	471569.23	1242387.39	-	-	Картометрический	5.00	-
127	471587.09	1242384.17	-	-	Картометрический	5.00	-
128	471604.41	1242377.40	-	-	Картометрический	5.00	-
129	471636.60	1242360.31	-	-	Картометрический	5.00	-
72	471627.89	1242270.16	-	-	Картометрический	5.00	-
130	-	-	470851.80	1241274.32	Картометрический	5.00	-
131	470844.86	1241274.54	-	-	Картометрический	5.00	-
132	470839.00	1241274.74	-	-	Картометрический	5.00	-
133	470778.04	1241276.74	-	-	Картометрический	5.00	-
134	470686.46	1241281.12	-	-	Картометрический	5.00	-

1	2	3	4	5	6	7	8
135	470676.85	1241363.95	-	-	Картометрический	5.00	-
136	470536.71	1241370.12	-	-	Картометрический	5.00	-
137	470518.17	1241369.30	-	-	Картометрический	5.00	-
138	470525.53	1241415.38	-	-	Картометрический	5.00	-
139	470574.87	1241676.73	-	-	Картометрический	5.00	-
140	470490.30	1241788.86	-	-	Картометрический	5.00	-
141	470416.94	1241901.17	-	-	Картометрический	5.00	-
142	470333.23	1241987.72	-	-	Картометрический	5.00	-
143	470196.68	1241864.26	-	-	Картометрический	5.00	-
144	470337.85	1241722.28	-	-	Картометрический	5.00	-
145	470270.09	1241609.34	-	-	Картометрический	5.00	-
146	470214.96	1241455.11	-	-	Картометрический	5.00	-
147	470213.26	1241451.09	-	-	Картометрический	5.00	-
148	470194.10	1241470.97	-	-	Картометрический	5.00	-
149	470148.81	1241538.58	-	-	Картометрический	5.00	-
150	470194.67	1241606.18	-	-	Картометрический	5.00	-
151	470204.98	1241681.75	-	-	Картометрический	5.00	-
152	470200.34	1241696.07	-	-	Картометрический	5.00	-
153	470203.43	1241702.26	-	-	Картометрический	5.00	-
154	470235.23	1241722.42	-	-	Картометрический	5.00	-
155	470186.76	1241844.08	-	-	Картометрический	5.00	-
156	470226.60	1241956.47	-	-	Картометрический	5.00	-
157	470234.28	1242063.58	-	-	Картометрический	5.00	-
158	470279.88	1242173.57	-	-	Картометрический	5.00	-
159	470302.89	1242284.36	-	-	Картометрический	5.00	-
160	470339.46	1242285.85	-	-	Картометрический	5.00	-
161	470453.97	1242241.41	-	-	Картометрический	5.00	-
162	470571.33	1242104.61	-	-	Картометрический	5.00	-
163	470662.82	1242234.99	-	-	Картометрический	5.00	-
164	-	-	470655.12	1242245.54	Картометрический	5.00	-
165	470677.83	1242268.92	-	-	Картометрический	5.00	-
166	470680.52	1242301.76	-	-	Картометрический	5.00	-
167	470794.18	1242284.91	-	-	Картометрический	5.00	-
168	470785.28	1242247.53	-	-	Картометрический	5.00	-
169	470782.00	1242226.16	-	-	Картометрический	5.00	-
170	470781.46	1242222.41	-	-	Картометрический	5.00	-
171	470778.45	1242201.78	-	-	Картометрический	5.00	-
172	470778.10	1242197.24	-	-	Картометрический	5.00	-
173	470777.89	1242194.61	-	-	Картометрический	5.00	-
174	470772.97	1242186.52	-	-	Картометрический	5.00	-
175	470778.24	1242166.03	-	-	Картометрический	5.00	-
176	470779.30	1242161.91	-	-	Картометрический	5.00	-
177	470789.70	1242165.27	-	-	Картометрический	5.00	-
178	470821.58	1242141.98	-	-	Картометрический	5.00	-
179	470865.21	1242113.17	-	-	Картометрический	5.00	-
180	470916.08	1242079.58	-	-	Картометрический	5.00	-
181	470911.43	1242078.69	-	-	Картометрический	5.00	-
182	470803.24	1242059.45	-	-	Картометрический	5.00	-
183	-	-	470786.57	1242024.44	Картометрический	5.00	-
184	-	-	470784.68	1242015.34	Картометрический	5.00	-
185	-	-	470785.19	1241996.66	Картометрический	5.00	-

1	2	3	4	5	6	7	8
186	-	-	470800.05	1241962.67	Картометрический	5.00	-
187	-	-	470798.63	1241952.61	Картометрический	5.00	-
188	-	-	470791.49	1241933.91	Картометрический	5.00	-
189	-	-	470795.86	1241882.28	Картометрический	5.00	-
190	-	-	470768.23	1241841.82	Картометрический	5.00	-
191	-	-	470786.40	1241719.09	Картометрический	5.00	-
192	-	-	470793.94	1241681.68	Картометрический	5.00	-
193	-	-	470826.20	1241638.32	Картометрический	5.00	-
194	-	-	470849.53	1241560.52	Картометрический	5.00	-
195	-	-	470857.08	1241526.85	Картометрический	5.00	-
196	-	-	470849.68	1241476.69	Картометрический	5.00	-
197	-	-	470842.98	1241450.48	Картометрический	5.00	-
198	-	-	470844.53	1241420.54	Картометрический	5.00	-
199	-	-	470851.34	1241379.39	Картометрический	5.00	-
200	-	-	470858.13	1241345.72	Картометрический	5.00	-
201	-	-	470849.25	1241286.57	Картометрический	5.00	-
130	-	-	470851.80	1241274.32	Картометрический	5.00	-
202	470643.19	1241876.09	-	-	Картометрический	5.00	-
203	470658.94	1241906.16	-	-	Картометрический	5.00	-
204	470672.63	1241930.11	-	-	Картометрический	5.00	-
205	470670.02	1241995.39	-	-	Картометрический	5.00	-
206	470583.02	1241995.02	-	-	Картометрический	5.00	-
207	470589.91	1241907.05	-	-	Картометрический	5.00	-
208	470592.66	1241876.20	-	-	Картометрический	5.00	-
202	470643.19	1241876.09	-	-	Картометрический	5.00	-
209	469951.24	1242631.77	-	-	Картометрический	5.00	-
210	469887.80	1242541.69	-	-	Картометрический	5.00	-
211	469837.32	1242494.08	-	-	Картометрический	5.00	-
212	469804.90	1242476.58	-	-	Картометрический	5.00	-
213	469791.80	1242487.11	-	-	Картометрический	5.00	-
214	469792.18	1242502.37	-	-	Картометрический	5.00	-
215	469850.99	1242588.58	-	-	Картометрический	5.00	-
216	469833.28	1242589.78	-	-	Картометрический	5.00	-
217	469753.50	1242623.38	-	-	Картометрический	5.00	-
218	469707.44	1242661.74	-	-	Картометрический	5.00	-
219	469684.53	1242673.64	-	-	Картометрический	5.00	-
220	469684.16	1242673.01	-	-	Картометрический	5.00	-
221	469635.25	1242696.65	-	-	Картометрический	5.00	-
222	469697.90	1242766.80	-	-	Картометрический	5.00	-
223	469786.73	1242726.88	-	-	Картометрический	5.00	-
224	469787.60	1242726.51	-	-	Картометрический	5.00	-
225	469901.79	1242675.22	-	-	Картометрический	5.00	-
209	469951.24	1242631.77	-	-	Картометрический	5.00	-
226	470690.07	1239746.64	-	-	Картометрический	5.00	-
227	470566.21	1239687.06	-	-	Картометрический	5.00	-
228	470577.17	1239759.99	-	-	Картометрический	5.00	-
229	470562.95	1239780.04	-	-	Картометрический	5.00	-
230	470585.75	1239778.90	-	-	Картометрический	5.00	-

1	2	3	4	5	6	7	8
231	470605.04	1239833.23	-	-	Картометрический	5.00	-
232	470629.58	1239921.20	-	-	Картометрический	5.00	-
233	470621.35	1239965.28	-	-	Картометрический	5.00	-
234	470652.23	1240029.48	-	-	Картометрический	5.00	-
235	470679.28	1240097.90	-	-	Картометрический	5.00	-
236	470701.02	1240137.02	-	-	Картометрический	5.00	-
237	470722.63	1240188.91	-	-	Картометрический	5.00	-
238	470753.57	1240174.79	-	-	Картометрический	5.00	-
239	470743.38	1240148.15	-	-	Картометрический	5.00	-
240	470742.55	1240148.51	-	-	Картометрический	5.00	-
241	470730.95	1240125.08	-	-	Картометрический	5.00	-
242	470731.81	1240124.76	-	-	Картометрический	5.00	-
243	470718.01	1240095.44	-	-	Картометрический	5.00	-
244	470701.72	1240066.04	-	-	Картометрический	5.00	-
245	470687.63	1240030.45	-	-	Картометрический	5.00	-
246	470676.50	1239995.52	-	-	Картометрический	5.00	-
247	470666.76	1239968.30	-	-	Картометрический	5.00	-
248	470658.39	1239940.84	-	-	Аналитический	0.10	-
249	470625.49	1239945.89	-	-	Аналитический	0.10	-
250	470630.11	1239921.12	-	-	Картометрический	5.00	-
251	470637.21	1239905.14	-	-	Картометрический	5.00	-
252	470630.31	1239848.69	-	-	Картометрический	5.00	-
253	470624.14	1239816.86	-	-	Картометрический	5.00	-
254	470614.99	1239759.25	-	-	Картометрический	5.00	-
255	470661.27	1239749.67	-	-	Картометрический	5.00	-
226	470690.07	1239746.64	-	-	Картометрический	5.00	-
256	470854.43	1239758.96	-	-	Картометрический	5.00	-
257	470787.09	1239708.09	-	-	Картометрический	5.00	-
258	470752.07	1239695.60	-	-	Картометрический	5.00	-
259	470693.17	1239713.09	-	-	Картометрический	5.00	-
260	470696.27	1239719.64	-	-	Картометрический	5.00	-
261	470705.17	1239738.42	-	-	Картометрический	5.00	-
262	470713.08	1239744.27	-	-	Картометрический	5.00	-
263	470722.84	1239766.24	-	-	Картометрический	5.00	-
264	470721.47	1239774.26	-	-	Картометрический	5.00	-
265	470730.96	1239794.39	-	-	Картометрический	5.00	-
256	470854.43	1239758.96	-	-	Картометрический	5.00	-
3. Сведения о характерных точках части (частей) границы объекта							
Часть №							
-	-	-	-	-	-	-	-

».

Приложение № 12
к приказу министерства
архитектуры и градостроительства
Воронежской области
от 22.04.2026 № 45-01-04/187

«ГРАФИЧЕСКОЕ ОПИСАНИЕ

местоположения границ

Зона животноводства хутора Дмитриевский – СХЗ/2

(наименование объекта, местоположение границ которого описано
(далее - объект)

Раздел 1

Сведения об объекте		
№ п/п	Характеристики объекта	Описание характеристик
1	2	3
1	Местоположение объекта	Воронежская область, Нижнедевицкий муниципальный район, Острянское сельское поселение, хутор Дмитриевский
2	Площадь объекта ± величина погрешности определения площади ($P \pm \Delta P$)	
3	Иные характеристики объекта	-

Раздел 2

Сведения о местоположении границ объекта					
1. Система координат: МСК - 36, зона 1					
2. Сведения о характерных точках границ объекта					
Обозначение характерных точек границ	Координаты, м		Метод определения координат характерной точки	Средняя квадратическая погрешность положения характерной точки (Mt), м	Описание обозначения точки на местности (при наличии)
	X	Y			
1	2	3	4	5	6
1	470518.17	1241369.3	Картометрический	5.00	-
2	470477.31	1241367.39	Картометрический	5.00	-
3	470243.99	1241419.06	Картометрический	5.00	-
4	470213.26	1241451.09	Картометрический	5.00	-
5	470214.96	1241455.11	Картометрический	5.00	-
6	470270.09	1241609.34	Картометрический	5.00	-
7	470337.85	1241722.28	Картометрический	5.00	-
8	470196.68	1241864.26	Картометрический	5.00	-
9	470333.23	1241987.72	Картометрический	5.00	-
10	470416.94	1241901.17	Картометрический	5.00	-
11	470490.3	1241788.86	Картометрический	5.00	-
12	470574.87	1241676.73	Картометрический	5.00	-
13	470525.53	1241415.38	Картометрический	5.00	-
1	470518.17	1241369.3	Картометрический	5.00	-
3. Сведения о характерных точках части (частей) границы объекта					
Обозначение характерных точек части границы	Координаты, м		Метод определения координат характерной точки	Средняя квадратическая погрешность положения характерной точки (Mt), м	Описание обозначения точки на местности (при наличии)
	X	Y			
1	2	3	4	5	6
Часть №					
-	-	-	-	-	-

Раздел 3

Сведения о местоположении измененных (уточненных) границ объекта							
1. Система координат: -							
2. Сведения о характерных точках границ объекта							
Обозначение характерных точек границ	Существующие координаты, м		Измененные (уточненные) координаты, м		Метод определения координат характерной точки	Средняя квадратическая погрешность положения характерной точки (Mt), м	Описание обозначения точки на местности (при наличии)
	X	Y	X	Y			
1	2	3	4	5	6	7	8
-	-	-	-	-	-	-	-
3. Сведения о характерных точках части (частей) границы объекта							
Часть №							
-	-	-	-	-	-	-	-

».

Приложение № 13
к приказу министерства
архитектуры и градостроительства
Воронежской области
от 22.04.2026 № 45-01-04/187

«ГРАФИЧЕСКОЕ ОПИСАНИЕ

местоположения границ

Производственная зона за границами населенных пунктов - III

(наименование объекта, местоположение границ которого описано
(далее - объект)

Раздел I

Сведения об объекте		
№ п/п	Характеристики объекта	Описание характеристик
1	2	3
1	Местоположение объекта	Воронежская область, Нижнедевицкий муниципальный район, Острянское сельское поселение
2	Площадь объекта ± величина погрешности определения площади ($P \pm \Delta P$)	
3	Иные характеристики объекта	-

Раздел 2

Сведения о местоположении границ объекта					
1. Система координат: МСК - 36, зона 1					
2. Сведения о характерных точках границ объекта					
Обозначение характерных точек границ	Координаты, м		Метод определения координат характерной точки	Средняя квадратическая погрешность положения характерной точки (Mt), м	Описание обозначения точки на местности (при наличии)
	X	Y			
1	2	3	4	5	6
1	473035.47	1241505.97	Картометрический	5.00	-
2	473035.47	1241502.37	Картометрический	5.00	-
3	473020.37	1241502.37	Картометрический	5.00	-
4	473020.37	1241505.97	Картометрический	5.00	-
1	473035.47	1241505.97	Картометрический	5.00	-
5	472961.33	1242275.00	Картометрический	5.00	-
6	472937.30	1242284.47	Картометрический	5.00	-
7	472937.27	1242285.19	Картометрический	5.00	-
8	472939.44	1242284.32	Картометрический	5.00	-
9	472961.26	1242275.41	Картометрический	5.00	-
5	472961.33	1242275.00	Картометрический	5.00	-
10	471142.31	1250612.71	Картометрический	5.00	-
11	471143.34	1250609.25	Картометрический	5.00	-
12	471128.86	1250604.97	Картометрический	5.00	-
13	471127.84	1250608.42	Картометрический	5.00	-
10	471142.31	1250612.71	Картометрический	5.00	-
14	471289.11	1250026.96	Картометрический	5.00	-
15	471283.22	1250027.42	Картометрический	5.00	-
16	471258.56	1250028.41	Картометрический	5.00	-
17	471257.42	1250032.45	Картометрический	5.00	-
18	471283.46	1250031.41	Картометрический	5.00	-
19	471287.95	1250031.05	Картометрический	5.00	-
14	471289.11	1250026.96	Картометрический	5.00	-
20	471223.16	1250348.31	Картометрический	5.00	-
21	471215.61	1250336.55	Картометрический	5.00	-
22	471214.33	1250336.18	Картометрический	5.00	-
23	471201.70	1250342.16	Картометрический	5.00	-
24	471201.10	1250344.23	Картометрический	5.00	-
25	471208.65	1250355.99	Картометрический	5.00	-
26	471209.93	1250356.36	Картометрический	5.00	-
27	471222.56	1250350.38	Картометрический	5.00	-

1	2	3	4	5	6
20	471223.16	1250348.31	Картометрический	5.00	-
28	471461.33	1249516.36	Картометрический	5.00	-
29	471462.35	1249512.91	Картометрический	5.00	-
30	471447.87	1249508.62	Картометрический	5.00	-
31	471446.85	1249512.07	Картометрический	5.00	-
28	471461.33	1249516.36	Картометрический	5.00	-
32	471881.27	1248073.24	Картометрический	5.00	-
33	471882.29	1248069.79	Картометрический	5.00	-
34	471867.81	1248065.50	Картометрический	5.00	-
35	471866.79	1248068.95	Картометрический	5.00	-
32	471881.27	1248073.24	Картометрический	5.00	-
36	472000.36	1246419.40	Картометрический	5.00	-
37	472005.79	1246364.62	Картометрический	5.00	-
38	471997.56	1246373.22	Картометрический	5.00	-
39	471994.10	1246424.68	Картометрический	5.00	-
40	471994.26	1246425.77	Картометрический	5.00	-
36	472000.36	1246419.40	Картометрический	5.00	-
41	472419.81	1246102.32	Картометрический	5.00	-
42	472420.83	1246098.87	Картометрический	5.00	-
43	472406.35	1246094.58	Картометрический	5.00	-
44	472405.33	1246098.03	Картометрический	5.00	-
41	472419.81	1246102.32	Картометрический	5.00	-
45	472868.10	1244675.67	Картометрический	5.00	-
46	472869.59	1244672.39	Картометрический	5.00	-
47	472855.85	1244666.13	Картометрический	5.00	-
48	472854.36	1244669.41	Картометрический	5.00	-
45	472868.10	1244675.67	Картометрический	5.00	-
49	471556.01	1246819.43	Картометрический	5.00	-
50	471545.86	1246850.26	Картометрический	5.00	-
51	471550.24	1246849.04	Картометрический	5.00	-
49	471556.01	1246819.43	Картометрический	5.00	-
52	471894.62	1247723.63	Картометрический	5.00	-
53	471871.15	1247731.07	Картометрический	5.00	-
54	471871.94	1247732.97	Картометрический	5.00	-
52	471894.62	1247723.63	Картометрический	5.00	-
55	472102.71	1247320.00	Картометрический	5.00	-
56	472103.73	1247316.55	Картометрический	5.00	-
57	472089.25	1247312.26	Картометрический	5.00	-
58	472088.23	1247315.71	Картометрический	5.00	-
55	472102.71	1247320.00	Картометрический	5.00	-

1	2	3	4	5	6
59	472027.45	1247571.63	Картометрический	5.00	-
60	472028.47	1247568.18	Картометрический	5.00	-
61	472013.99	1247563.89	Картометрический	5.00	-
62	472012.97	1247567.34	Картометрический	5.00	-
59	472027.45	1247571.63	Картометрический	5.00	-
63	471965.73	1247580.65	Картометрический	5.00	-
64	471983.37	1247650.18	Картометрический	5.00	-
65	472049.68	1247650.19	Картометрический	5.00	-
66	472047.30	1247658.63	Картометрический	5.00	-
67	471985.43	1247658.34	Картометрический	5.00	-
68	471991.20	1247681.05	Картометрический	5.00	-
69	471955.05	1247690.22	Картометрический	5.00	-
70	471950.64	1247700.62	Картометрический	5.00	-
71	471943.06	1247703.74	Картометрический	5.00	-
72	471940.51	1247712.79	Картометрический	5.00	-
73	471926.38	1247716.29	Картометрический	5.00	-
74	471907.83	1247721.85	Картометрический	5.00	-
75	471908.57	1247719.21	Картометрический	5.00	-
76	471933.24	1247711.39	Картометрический	5.00	-
77	471952.17	1247635.23	Картометрический	5.00	-
78	471955.51	1247621.81	Картометрический	5.00	-
63	471965.73	1247580.65	Картометрический	5.00	-
79	471798.27	1247461.82	Картометрический	5.00	-
80	471786.00	1247483.04	Картометрический	5.00	-
81	471814.13	1247477.38	Картометрический	5.00	-
79	471798.27	1247461.82	Картометрический	5.00	-
82	471605.01	1246851.88	Картометрический	5.00	-
83	471569.52	1246874.35	Картометрический	5.00	-
84	471540.20	1246880.15	Картометрический	5.00	-
85	471571.83	1246890.57	Картометрический	5.00	-
86	471584.08	1246986.80	Картометрический	5.00	-
87	471592.90	1246983.06	Картометрический	5.00	-
88	471616.60	1246964.03	Картометрический	5.00	-
89	471602.88	1246858.45	Картометрический	5.00	-
82	471605.01	1246851.88	Картометрический	5.00	-
90	471792.60	1246636.30	Картометрический	5.00	-
91	471768.80	1246611.92	Картометрический	5.00	-
92	471767.36	1246613.44	Картометрический	5.00	-
93	471791.28	1246637.71	Картометрический	5.00	-
90	471792.60	1246636.30	Картометрический	5.00	-
94	471977.08	1246443.75	Картометрический	5.00	-
95	471974.74	1246427.87	Картометрический	5.00	-

1	2	3	4	5	6
96	471976.99	1246394.63	Картометрический	5.00	-
97	471971.38	1246400.53	Картометрический	5.00	-
98	471972.10	1246448.93	Картометрический	5.00	-
94	471977.08	1246443.75	Картометрический	5.00	-
99	472989.63	1244353.49	Картометрический	5.00	-
100	472989.87	1244344.49	Картометрический	5.00	-
101	472952.88	1244343.52	Картометрический	5.00	-
102	472952.64	1244352.52	Картометрический	5.00	-
99	472989.63	1244353.49	Картометрический	5.00	-
103	472762.44	1244986.69	Картометрический	5.00	-
104	472763.94	1244983.41	Картометрический	5.00	-
105	472750.20	1244977.15	Картометрический	5.00	-
106	472748.70	1244980.43	Картометрический	5.00	-
103	472762.44	1244986.69	Картометрический	5.00	-
107	472647.52	1245301.51	Картометрический	5.00	-
108	472640.39	1245289.50	Картометрический	5.00	-
109	472639.12	1245289.08	Картометрический	5.00	-
110	472626.29	1245294.61	Картометрический	5.00	-
111	472625.63	1245296.66	Картометрический	5.00	-
112	472632.75	1245308.67	Картометрический	5.00	-
113	472634.03	1245309.09	Картометрический	5.00	-
114	472646.85	1245303.56	Картометрический	5.00	-
107	472647.52	1245301.51	Картометрический	5.00	-
115	472508.27	1245772.26	Картометрический	5.00	-
116	472509.29	1245768.81	Картометрический	5.00	-
117	472494.81	1245764.52	Картометрический	5.00	-
118	472493.79	1245767.97	Картометрический	5.00	-
115	472508.27	1245772.26	Картометрический	5.00	-
119	472355.73	1246292.55	Картометрический	5.00	-
120	472356.75	1246289.10	Картометрический	5.00	-
121	472342.27	1246284.81	Картометрический	5.00	-
122	472341.25	1246288.26	Картометрический	5.00	-
119	472355.73	1246292.55	Картометрический	5.00	-
123	472299.63	1246531.59	Картометрический	5.00	-
124	472300.65	1246528.14	Картометрический	5.00	-
125	472286.17	1246523.85	Картометрический	5.00	-
126	472285.15	1246527.30	Картометрический	5.00	-
123	472299.63	1246531.59	Картометрический	5.00	-
127	472245.68	1246733.57	Картометрический	5.00	-
128	472246.70	1246730.12	Картометрический	5.00	-
129	472232.22	1246725.83	Картометрический	5.00	-

1	2	3	4	5	6
130	472231.20	1246729.28	Картометрический	5.00	-
127	472245.68	1246733.57	Картометрический	5.00	-
131	472462.15	1245850.99	Картометрический	5.00	-
132	472453.18	1245834.14	Картометрический	5.00	-
133	472441.19	1245832.70	Картометрический	5.00	-
134	472427.67	1245833.00	Картометрический	5.00	-
135	472406.33	1245922.25	Картометрический	5.00	-
136	472376.72	1245977.53	Картометрический	5.00	-
137	472313.16	1246043.86	Картометрический	5.00	-
138	472333.95	1246071.17	Картометрический	5.00	-
139	472391.67	1246010.90	Картометрический	5.00	-
140	472416.16	1246024.01	Картометрический	5.00	-
141	472472.82	1245918.23	Картометрический	5.00	-
142	472449.39	1245905.68	Картометрический	5.00	-
131	472462.15	1245850.99	Картометрический	5.00	-
143	471965.20	1247782.62	Картометрический	5.00	-
144	471966.22	1247779.17	Картометрический	5.00	-
145	471951.74	1247774.88	Картометрический	5.00	-
146	471950.72	1247778.33	Картометрический	5.00	-
143	471965.20	1247782.62	Картометрический	5.00	-
147	471800.57	1248351.27	Картометрический	5.00	-
148	471801.59	1248347.82	Картометрический	5.00	-
149	471787.11	1248343.53	Картометрический	5.00	-
150	471786.09	1248346.98	Картометрический	5.00	-
147	471800.57	1248351.27	Картометрический	5.00	-
151	471644.27	1248890.72	Картометрический	5.00	-
152	471645.29	1248887.27	Картометрический	5.00	-
153	471630.81	1248882.98	Картометрический	5.00	-
154	471629.79	1248886.43	Картометрический	5.00	-
151	471644.27	1248890.72	Картометрический	5.00	-
155	471577.35	1249119.59	Картометрический	5.00	-
156	471578.37	1249116.14	Картометрический	5.00	-
157	471563.89	1249111.85	Картометрический	5.00	-
158	471562.87	1249115.30	Картометрический	5.00	-
155	471577.35	1249119.59	Картометрический	5.00	-
159	471402.73	1249721.39	Картометрический	5.00	-
160	471403.75	1249717.94	Картометрический	5.00	-
161	471389.27	1249713.65	Картометрический	5.00	-
162	471388.25	1249717.10	Картометрический	5.00	-
159	471402.73	1249721.39	Картометрический	5.00	-
163	471346.08	1249915.90	Картометрический	5.00	-

1	2	3	4	5	6
164	471347.10	1249912.45	Картометрический	5.00	-
165	471332.62	1249908.16	Картометрический	5.00	-
166	471331.60	1249911.61	Картометрический	5.00	-
163	471346.08	1249915.90	Картометрический	5.00	-
167	471019.92	1250880.01	Картометрический	5.00	-
168	470994.88	1250865.35	Картометрический	5.00	-
169	470922.23	1250978.44	Картометрический	5.00	-
170	470917.97	1251009.53	Картометрический	5.00	-
171	470912.64	1251047.02	Картометрический	5.00	-
167	471019.92	1250880.01	Картометрический	5.00	-
172	471177.47	1250476.09	Картометрический	5.00	-
173	471124.95	1250503.06	Картометрический	5.00	-
174	471073.14	1250687.17	Картометрический	5.00	-
175	471096.44	1250711.39	Картометрический	5.00	-
176	471159.94	1250485.74	Картометрический	5.00	-
177	471173.78	1250489.54	Картометрический	5.00	-
172	471177.47	1250476.09	Картометрический	5.00	-
178	471252.65	1250156.48	Картометрический	5.00	-
179	471219.77	1250166.23	Картометрический	5.00	-
180	471218.49	1250170.78	Картометрический	5.00	-
181	471251.36	1250161.03	Картометрический	5.00	-
178	471252.65	1250156.48	Картометрический	5.00	-
182	471502.97	1249273.63	Картометрический	5.00	-
183	471499.14	1249168.69	Картометрический	5.00	-
184	471487.68	1249105.29	Картометрический	5.00	-
185	471487.37	1249106.34	Картометрический	5.00	-
186	471492.61	1249155.06	Картометрический	5.00	-
187	471495.15	1249169.12	Картометрический	5.00	-
188	471495.69	1249183.68	Картометрический	5.00	-
189	471495.87	1249185.42	Картометрический	5.00	-
190	471495.76	1249185.81	Картометрический	5.00	-
191	471499.23	1249280.54	Картометрический	5.00	-
192	471501.06	1249274.07	Картометрический	5.00	-
182	471502.97	1249273.63	Картометрический	5.00	-
193	471563.87	1249050.85	Картометрический	5.00	-
194	471548.17	1248999.64	Картометрический	5.00	-
195	471546.17	1249006.73	Картометрический	5.00	-
196	471561.87	1249057.95	Картометрический	5.00	-
193	471563.87	1249050.85	Картометрический	5.00	-
197	471853.84	1248085.16	Картометрический	5.00	-
198	471808.86	1247971.22	Картометрический	5.00	-
199	471804.58	1247986.46	Картометрический	5.00	-

1	2	3	4	5	6
200	471821.38	1248028.98	Картометрический	5.00	-
201	471820.53	1248031.96	Картометрический	5.00	-
202	471838.12	1248076.51	Картометрический	5.00	-
203	471838.71	1248074.46	Картометрический	5.00	-
204	471843.64	1248086.80	Картометрический	5.00	-
205	471852.09	1248086.46	Картометрический	5.00	-
197	471853.84	1248085.16	Картометрический	5.00	-
206	471090.82	1250819.52	Картометрический	5.00	-
207	471093.15	1250810.83	Картометрический	5.00	-
208	471057.42	1250801.26	Картометрический	5.00	-
209	471055.09	1250809.95	Картометрический	5.00	-
206	471090.82	1250819.52	Картометрический	5.00	-
210	470952.35	1251018.99	Картометрический	5.00	-
211	470954.28	1251015.95	Картометрический	5.00	-
212	470941.54	1251007.84	Картометрический	5.00	-
213	470939.61	1251010.88	Картометрический	5.00	-
210	470952.35	1251018.99	Картометрический	5.00	-
214	471720.42	1248631.48	Картометрический	5.00	-
215	471721.44	1248628.03	Картометрический	5.00	-
216	471706.96	1248623.74	Картометрический	5.00	-
217	471705.94	1248627.19	Картометрический	5.00	-
214	471720.42	1248631.48	Картометрический	5.00	-
218	472992.44	1243728.80	Картометрический	5.00	-
219	472992.44	1243725.20	Картометрический	5.00	-
220	472977.34	1243725.20	Картометрический	5.00	-
221	472977.34	1243728.80	Картометрический	5.00	-
218	472992.44	1243728.80	Картометрический	5.00	-
222	473000.75	1243094.61	Картометрический	5.00	-
223	473000.75	1243091.01	Картометрический	5.00	-
224	472985.65	1243091.01	Картометрический	5.00	-
225	472985.65	1243094.61	Картометрический	5.00	-
222	473000.75	1243094.61	Картометрический	5.00	-
226	473013.92	1242415.78	Картометрический	5.00	-
227	473013.92	1242412.18	Картометрический	5.00	-
228	472998.82	1242412.18	Картометрический	5.00	-
229	472998.82	1242415.78	Картометрический	5.00	-
226	473013.92	1242415.78	Картометрический	5.00	-
230	473028.82	1241776.33	Картометрический	5.00	-
231	473028.82	1241772.73	Картометрический	5.00	-
232	473013.72	1241772.73	Картометрический	5.00	-
233	473013.72	1241776.33	Картометрический	5.00	-

1	2	3	4	5	6
230	473028.82	1241776.33	Картометрический	5.00	-
234	473083.69	1239889.43	Картометрический	5.00	-
235	473083.85	1239885.83	Картометрический	5.00	-
236	473068.77	1239885.17	Картометрический	5.00	-
237	473068.61	1239888.77	Картометрический	5.00	-
234	473083.69	1239889.43	Картометрический	5.00	-
238	471278.69	1250391.24	Картометрический	5.00	-
239	471263.20	1250386.86	Картометрический	5.00	-
240	471259.06	1250401.50	Картометрический	5.00	-
241	471274.55	1250405.88	Картометрический	5.00	-
238	471278.69	1250391.24	Картометрический	5.00	-
242	471116.55	1250963.74	Картометрический	5.00	-
243	471101.06	1250959.36	Картометрический	5.00	-
244	471096.92	1250974.00	Картометрический	5.00	-
245	471112.41	1250978.38	Картометрический	5.00	-
242	471116.55	1250963.74	Картометрический	5.00	-
246	471846.47	1248386.59	Картометрический	5.00	-
247	471830.98	1248382.21	Картометрический	5.00	-
248	471826.84	1248396.85	Картометрический	5.00	-
249	471842.33	1248401.23	Картометрический	5.00	-
246	471846.47	1248386.59	Картометрический	5.00	-
250	471685.06	1248956.48	Картометрический	5.00	-
251	471669.57	1248952.10	Картометрический	5.00	-
252	471665.43	1248966.74	Картометрический	5.00	-
253	471680.92	1248971.12	Картометрический	5.00	-
250	471685.06	1248956.48	Картометрический	5.00	-
254	471522.76	1249529.53	Картометрический	5.00	-
255	471507.27	1249525.15	Картометрический	5.00	-
256	471503.13	1249539.79	Картометрический	5.00	-
257	471518.62	1249544.17	Картометрический	5.00	-
254	471522.76	1249529.53	Картометрический	5.00	-
258	471440.78	1249818.95	Картометрический	5.00	-
259	471425.29	1249814.57	Картометрический	5.00	-
260	471421.15	1249829.21	Картометрический	5.00	-
261	471436.64	1249833.59	Картометрический	5.00	-
258	471440.78	1249818.95	Картометрический	5.00	-
262	472976.56	1244380.77	Картометрический	5.00	-
263	472966.37	1244380.44	Картометрический	5.00	-
264	472966.04	1244390.63	Картометрический	5.00	-
265	472976.23	1244390.96	Картометрический	5.00	-

1	2	3	4	5	6
262	472976.56	1244380.77	Картометрический	5.00	-
266	472251.40	1246956.93	Картометрический	5.00	-
267	472235.91	1246952.55	Картометрический	5.00	-
268	472231.77	1246967.19	Картометрический	5.00	-
269	472247.26	1246971.57	Картометрический	5.00	-
266	472251.40	1246956.93	Картометрический	5.00	-
270	472819.08	1244952.67	Картометрический	5.00	-
271	472803.59	1244948.29	Картометрический	5.00	-
272	472799.45	1244962.93	Картометрический	5.00	-
273	472814.94	1244967.32	Картометрический	5.00	-
270	472819.08	1244952.67	Картометрический	5.00	-
274	472657.20	1245524.19	Картометрический	5.00	-
275	472641.71	1245519.81	Картометрический	5.00	-
276	472637.57	1245534.45	Картометрический	5.00	-
277	472653.06	1245538.83	Картометрический	5.00	-
274	472657.20	1245524.19	Картометрический	5.00	-
278	472495.38	1246095.52	Картометрический	5.00	-
279	472479.89	1246091.14	Картометрический	5.00	-
280	472475.75	1246105.78	Картометрический	5.00	-
281	472491.24	1246110.16	Картометрический	5.00	-
278	472495.38	1246095.52	Картометрический	5.00	-
282	472171.28	1247239.80	Картометрический	5.00	-
283	472155.79	1247235.42	Картометрический	5.00	-
284	472151.65	1247250.06	Картометрический	5.00	-
285	472167.14	1247254.44	Картометрический	5.00	-
282	472171.28	1247239.80	Картометрический	5.00	-
286	473079.61	1241874.73	Картометрический	5.00	-
287	473063.53	1241874.08	Картометрический	5.00	-
288	473062.90	1241889.28	Картометрический	5.00	-
289	473078.99	1241889.94	Картометрический	5.00	-
286	473079.61	1241874.73	Картометрический	5.00	-
290	473045.31	1242713.23	Картометрический	5.00	-
291	473029.23	1242712.58	Картометрический	5.00	-
292	473028.60	1242727.78	Картометрический	5.00	-
293	473044.69	1242728.44	Картометрический	5.00	-
290	473045.31	1242713.23	Картометрический	5.00	-
294	473022.61	1243269.44	Картометрический	5.00	-
295	473006.53	1243268.78	Картометрический	5.00	-
296	473005.90	1243283.98	Картометрический	5.00	-
297	473021.99	1243284.64	Картометрический	5.00	-

1	2	3	4	5	6
294	473022.61	1243269.44	Картометрический	5.00	-
298	472999.91	1243825.53	Картометрический	5.00	-
299	472983.82	1243824.88	Картометрический	5.00	-
300	472983.21	1243840.08	Картометрический	5.00	-
301	472999.29	1243840.74	Картометрический	5.00	-
298	472999.91	1243825.53	Картометрический	5.00	-
302	471115.57	1251305.58	Картометрический	5.00	-
303	471108.77	1251305.68	Картометрический	5.00	-
304	471108.85	1251310.68	Картометрический	5.00	-
305	471115.65	1251310.58	Картометрический	5.00	-
302	471115.57	1251305.58	Картометрический	5.00	-
306	472983.70	1244107.54	Картометрический	5.00	-
307	472976.91	1244107.26	Картометрический	5.00	-
308	472976.70	1244112.26	Картометрический	5.00	-
309	472983.49	1244112.54	Картометрический	5.00	-
306	472983.70	1244107.54	Картометрический	5.00	-
310	473011.21	1243546.44	Картометрический	5.00	-
311	472995.13	1243545.77	Картометрический	5.00	-
312	472994.50	1243560.98	Картометрический	5.00	-
313	473010.59	1243561.64	Картометрический	5.00	-
310	473011.21	1243546.44	Картометрический	5.00	-
314	473034.11	1242988.93	Картометрический	5.00	-
315	473018.02	1242988.28	Картометрический	5.00	-
316	473017.41	1243003.48	Картометрический	5.00	-
317	473033.49	1243004.14	Картометрический	5.00	-
314	473034.11	1242988.93	Картометрический	5.00	-
318	473056.81	1242432.04	Картометрический	5.00	-
319	473040.73	1242431.38	Картометрический	5.00	-
320	473040.10	1242446.58	Картометрический	5.00	-
321	473056.19	1242447.24	Картометрический	5.00	-
318	473056.81	1242432.04	Картометрический	5.00	-
322	472089.28	1247529.32	Картометрический	5.00	-
323	472073.79	1247524.94	Картометрический	5.00	-
324	472069.65	1247539.58	Картометрический	5.00	-
325	472085.14	1247543.96	Картометрический	5.00	-
322	472089.28	1247529.32	Картометрический	5.00	-
326	472413.44	1246384.84	Картометрический	5.00	-
327	472397.95	1246380.46	Картометрический	5.00	-
328	472393.81	1246395.10	Картометрический	5.00	-
329	472409.30	1246399.48	Картометрический	5.00	-

1	2	3	4	5	6
326	472413.44	1246384.84	Картометрический	5.00	-
330	472575.53	1245812.55	Картометрический	5.00	-
331	472560.04	1245808.17	Картометрический	5.00	-
332	472555.90	1245822.81	Картометрический	5.00	-
333	472571.39	1245827.19	Картометрический	5.00	-
330	472575.53	1245812.55	Картометрический	5.00	-
334	472737.68	1245240.07	Картометрический	5.00	-
335	472722.19	1245235.69	Картометрический	5.00	-
336	472718.05	1245250.33	Картометрический	5.00	-
337	472733.54	1245254.71	Картометрический	5.00	-
334	472737.68	1245240.07	Картометрический	5.00	-
338	472899.79	1244667.68	Картометрический	5.00	-
339	472884.30	1244663.30	Картометрический	5.00	-
340	472880.16	1244677.94	Картометрический	5.00	-
341	472895.65	1244682.32	Картометрический	5.00	-
338	472899.79	1244667.68	Картометрический	5.00	-
342	472333.57	1246666.84	Картометрический	5.00	-
343	472318.08	1246662.46	Картометрический	5.00	-
344	472313.94	1246677.10	Картометрический	5.00	-
345	472329.43	1246681.48	Картометрический	5.00	-
342	472333.57	1246666.84	Картометрический	5.00	-
346	471360.31	1250103.07	Картометрический	5.00	-
347	471344.82	1250098.69	Картометрический	5.00	-
348	471340.68	1250113.33	Картометрический	5.00	-
349	471356.17	1250117.71	Картометрический	5.00	-
346	471360.31	1250103.07	Картометрический	5.00	-
350	471602.90	1249246.56	Картометрический	5.00	-
351	471587.41	1249242.18	Картометрический	5.00	-
352	471583.27	1249256.82	Картометрический	5.00	-
353	471598.76	1249261.20	Картометрический	5.00	-
350	471602.90	1249246.56	Картометрический	5.00	-
354	471765.02	1248674.18	Картометрический	5.00	-
355	471749.53	1248669.80	Картометрический	5.00	-
356	471745.39	1248684.44	Картометрический	5.00	-
357	471760.88	1248688.82	Картометрический	5.00	-
354	471765.02	1248674.18	Картометрический	5.00	-
358	471927.17	1248101.70	Картометрический	5.00	-
359	471911.68	1248097.32	Картометрический	5.00	-
360	471907.54	1248111.96	Картометрический	5.00	-
361	471923.03	1248116.34	Картометрический	5.00	-

1	2	3	4	5	6
358	471927.17	1248101.70	Картометрический	5.00	-
362	471197.92	1250676.42	Картометрический	5.00	-
363	471182.43	1250672.04	Картометрический	5.00	-
364	471178.29	1250686.68	Картометрический	5.00	-
365	471193.78	1250691.06	Картометрический	5.00	-
362	471197.92	1250676.42	Картометрический	5.00	-
366	472008.78	1247813.54	Картометрический	5.00	-
367	471993.29	1247809.16	Картометрический	5.00	-
368	471989.15	1247823.80	Картометрический	5.00	-
369	472004.64	1247828.18	Картометрический	5.00	-
366	472008.78	1247813.54	Картометрический	5.00	-
370	473018.61	1242091.89	Картометрический	5.00	-
371	473018.61	1242088.29	Картометрический	5.00	-
372	473003.51	1242088.29	Картометрический	5.00	-
373	473003.51	1242091.89	Картометрический	5.00	-
370	473018.61	1242091.89	Картометрический	5.00	-
374	473008.17	1242742.97	Картометрический	5.00	-
375	473008.17	1242739.37	Картометрический	5.00	-
376	472993.07	1242739.37	Картометрический	5.00	-
377	472993.07	1242742.97	Картометрический	5.00	-
374	473008.17	1242742.97	Картометрический	5.00	-
378	472997.41	1243425.44	Картометрический	5.00	-
379	472997.41	1243421.84	Картометрический	5.00	-
380	472982.31	1243421.84	Картометрический	5.00	-
381	472982.31	1243425.44	Картометрический	5.00	-
378	472997.41	1243425.44	Картометрический	5.00	-
382	472986.02	1244037.49	Картометрический	5.00	-
383	472986.02	1244033.89	Картометрический	5.00	-
384	472970.92	1244033.89	Картометрический	5.00	-
385	472970.92	1244037.49	Картометрический	5.00	-
382	472986.02	1244037.49	Картометрический	5.00	-

3. Сведения о характерных точках части (частей) границы объекта

Обозначение характерных точек части границы	Координаты, м		Метод определения координат характерной точки	Средняя квадратическая погрешность положения характерной точки (Mt), м	Описание обозначения точки на местности (при наличии)
	X	Y			
1	2	3	4	5	6
Часть №	-	-	-	-	-

Раздел 3

Сведения о местоположении измененных (уточненных) границ объекта							
1. Система координат: -							
2. Сведения о характерных точках границ объекта							
Обозначение характерных точек границ	Существующие координаты, м		Измененные (уточненные) координаты, м		Метод определения координат характерной точки	Средняя квадратическая погрешность положения характерной точки (Mt), м	Описание обозначения точки на местности (при наличии)
	X	Y	X	Y			
1	2	3	4	5	6	7	8
-	-	-	-	-	-	-	-
3. Сведения о характерных точках части (частей) границы объекта							
Часть №							
-	-	-	-	-	-	-	-

».

Приложение № 14
к приказу министерства
архитектуры и градостроительства
Воронежской области
от 22.04.2026 № 45-01-04/187

«ГРАФИЧЕСКОЕ ОПИСАНИЕ

местоположения границ

Зона сельскохозяйственного производства за границами населенных пунктов - СХ2

(наименование объекта, местоположение границ которого описано
(далее - объект)

Раздел 1

Сведения об объекте		
№ п/п	Характеристики объекта	Описание характеристик
1	2	3
1	Местоположение объекта	Воронежская область, Нижнедевицкий муниципальный район, Острянское сельское поселение
2	Площадь объекта \pm величина погрешности определения площади ($P \pm \Delta P$)	
3	Иные характеристики объекта	-

Раздел 2

Сведения о местоположении границ объекта					
1. Система координат: МСК - 36, зона 1					
2. Сведения о характерных точках границ объекта					
Обозначение характерных точек границ	Координаты, м		Метод определения координат характерной точки	Средняя квадратическая погрешность положения характерной точки (Mt), м	Описание обозначения точки на местности (при наличии)
	X	Y			
1	2	3	4	5	6
1	471708.24	1239275.45	Картометрический	5.00	-
2	471582.03	1239286.77	Картометрический	5.00	-
3	471462.25	1239298.52	Картометрический	5.00	-
4	471428.41	1239306.71	Картометрический	5.00	-
5	471462.65	1239336.82	Картометрический	5.00	-
6	471495.13	1239357.01	Картометрический	5.00	-
7	471539.53	1239353.12	Картометрический	5.00	-
8	471632.56	1239344.47	Картометрический	5.00	-
9	471645.35	1239374.00	Картометрический	5.00	-
10	471690.81	1239423.11	Картометрический	5.00	-
11	471687.49	1239425.39	Картометрический	5.00	-
12	471677.94	1239431.95	Картометрический	5.00	-
13	471647.45	1239454.36	Картометрический	5.00	-
14	471680.06	1239464.18	Картометрический	5.00	-
15	471688.25	1239480.14	Картометрический	5.00	-
16	471712.85	1239487.34	Картометрический	5.00	-
17	471728.05	1239473.24	Картометрический	5.00	-
18	471722.20	1239414.60	Картометрический	5.00	-
19	471713.43	1239334.96	Картометрический	5.00	-
1	471708.24	1239275.45	Картометрический	5.00	-
20	471523.46	1242476.85	Картометрический	5.00	-
21	471476.88	1242468.48	Картометрический	5.00	-
22	471479.50	1242454.56	Картометрический	5.00	-
23	471463.35	1242452.32	Картометрический	5.00	-
24	471460.73	1242466.37	Картометрический	5.00	-
25	471390.80	1242464.39	Картометрический	5.00	-
26	471389.32	1242497.06	Картометрический	5.00	-
27	471407.68	1242510.04	Картометрический	5.00	-
28	471522.88	1242527.15	Картометрический	5.00	-
29	471531.73	1242532.06	Картометрический	5.00	-
30	471537.81	1242542.27	Картометрический	5.00	-
20	471523.46	1242476.85	Картометрический	5.00	-

3. Сведения о характерных точках части (частей) границы объекта					
Обозначение характерных точек части границы	Координаты, м		Метод определения координат характерной точки	Средняя квадратическая погрешность положения характерной точки (Mt), м	Описание обозначения точки на местности (при наличии)
	X	Y			
1	2	3	4	5	6
Часть №					
-	-	-	-	-	-

Раздел 3

Сведения о местоположении измененных (уточненных) границ объекта							
1. Система координат: -							
2. Сведения о характерных точках границ объекта							
Обозначение характерных точек границ	Существующие координаты, м		Измененные (уточненные) координаты, м		Метод определения координат характерной точки	Средняя квадратическая погрешность положения характерной точки (Mt), м	Описание обозначения точки на местности (при наличии)
	X	Y	X	Y			
1	2	3	4	5	6	7	8
-	-	-	-	-	-	-	-
3. Сведения о характерных точках части (частей) границы объекта							
Часть №							
-	-	-	-	-	-	-	-

».