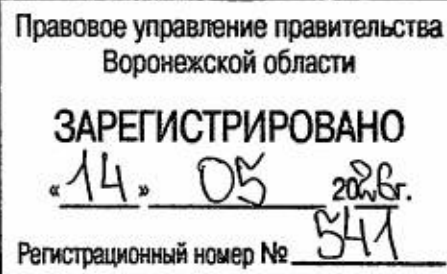




МИНИСТЕРСТВО
АРХИТЕКТУРЫ И ГРАДОСТРОИТЕЛЬСТВА
ВОРОНЕЖСКОЙ ОБЛАСТИ



ПРИКАЗ

21.04.2026

№ 45-01-04/182

г. Воронеж

О внесении изменений в правила землепользования и застройки Борисоглебского городского округа Воронежской области

В соответствии с Градостроительным кодексом Российской Федерации, Федеральным законом от 06.10.2003 № 131-ФЗ «Об общих принципах организации местного самоуправления в Российской Федерации», законами Воронежской области от 07.07.2006 № 61-ОЗ «О регулировании градостроительной деятельности в Воронежской области», от 20.12.2018 № 173-ОЗ «О перераспределении полномочий по утверждению правил землепользования и застройки между органами местного самоуправления поселений Воронежской области, городского округа город Нововоронеж, Борисоглебского городского округа и исполнительными органами государственной власти Воронежской области», постановлениями Правительства Воронежской области от 31.12.2014 № 1240 «Об утверждении Положения о министерстве архитектуры и градостроительства Воронежской области», от 19.10.2022 № 753 «Об определении случаев принятия решений по вопросам градостроительной деятельности без проведения общественных обсуждений или публичных слушаний», от 24.12.2025 № 815 «Об утверждении зон охраны объекта культурного наследия регионального значения «Усадьба Клейменова (два объекта)», расположенного по адресу: Воронежская область, Борисоглебский городской округ, г. Борисоглебск,

ул. Победы, 9, и требований к градостроительным регламентам в границах территорий указанных зон», приказами управления по охране объектов культурного наследия Воронежской области от 09.07.2025 № 71-01-05/140 «Об утверждении границ территории выявленных объектов археологического наследия, расположенных на территории Воронежской области», от 01.08.2025 № 71-01-05/154 «О внесении изменения в приказ управления по охране объектов культурного наследия Воронежской области от 29.04.2019 № 71-01-07/115», от 25.11.2025 № 71-01-05/197 «О внесении изменений в приказ управления по охране объектов культурного наследия Воронежской области от 15.03.2022 № 71-01-07/117», от 25.11.2025 № 71-01-05/198 «О внесении изменения в приказ управления по охране объектов культурного наследия Воронежской области от 29.04.2019 № 71-01-07/115», от 26.12.2025 № 71-01-05/218 «Об утверждении границ территорий объектов культурного наследия регионального значения, расположенных на территории Воронежской области», от 29.01.2026 № 71-01-05/7 «О внесении изменения в приказ управления по охране объектов культурного наследия Воронежской области от 04.12.2018 № 71-01-07/266», на основании приказов министерства архитектуры и градостроительства Воронежской области от 28.03.2025 № 45-01-04/177 «О подготовке проекта о внесении изменений в правила землепользования и застройки Борисоглебского городского округа Воронежской области», от 17.07.2025 № 45-01-04/334 «О подготовке проекта о внесении изменений в правила землепользования и застройки Борисоглебского городского округа Воронежской области» (в редакции приказа министерства архитектуры и градостроительства Воронежской области от 01.08.2025 № 45-01-04/382), от 29.01.2026 № 45-01-04/28 «О подготовке проекта о внесении изменений в правила землепользования и застройки Аннинского, Бобровского, Богучарского, Верхемамонского, Верхнехавского, Воробьёвского, Грибановского, Калачеевского, Каменского, Кантемировского, Каширского, Лискинского, Нижнедевицкого, Новоусманского, Новохопёрского,

Острогожского, Павловского, Панинского, Поворинского, Подгоренского, Рамонского, Репьёвского, Россошанского, Семилукского, Таловского, Терновского, Хохольского муниципальных районов и Борисоглебского городского округа Воронежской области», от 12.03.2026 № 45-01-04/109 «О подготовке проекта о внесении изменений в правила землепользования и застройки Борисоглебского городского округа Воронежской области», с учетом заключений о результатах публичных слушаний от 20.06.2025, 27.03.2026

п р и к а з ы в а ю:

1. Внести в правила землепользования и застройки Борисоглебского городского округа Воронежской области, утвержденные приказом министерства архитектуры и градостроительства Воронежской области от 13.02.2024 № 45-01-04/38 «Об утверждении правил землепользования и застройки Борисоглебского городского округа Воронежской области» (в редакции приказа министерства архитектуры и градостроительства Воронежской области от 28.01.2025 № 45-01-04/29, от 03.06.2025 № 45-01-04/276) (далее - Правила) следующие изменения:

1.1. В части I Правил:

1.1.1. Абзац третий подпункта 2 пункта 4 раздела 1 исключить.

1.1.2. Раздел 3 признать утратившим силу.

1.2. В пункте 17 части II Правил:

1.2.1. В подпункте 1 карту градостроительного зонирования территории Борисоглебского городского округа Воронежской области изложить в редакции согласно приложению № 1 к настоящему приказу.

1.2.2. В подпункте 1.4 фрагмент 4 карты градостроительного зонирования территории Борисоглебского городского округа Воронежской области – с. Горелка, с. Нововоскресеновка, д. Селома, с. Старовоскресеновка, с. Тюковка, п. Чибизовка изложить в редакции согласно приложению № 2 к настоящему приказу.

1.2.3. В подпункте 1.5 фрагмент 5 карты градостроительного зонирования территории Борисоглебского городского округа Воронежской области – с. Танцырей, с. Третьяки изложить в редакции согласно приложению № 3 к настоящему приказу.

1.2.4. В подпункте 2 карту градостроительного зонирования с отображением зон с особыми условиями использования территории Борисоглебского городского округа Воронежской области изложить в редакции согласно приложению № 4 к настоящему приказу.

1.2.5. В подпункте 2.1 фрагмент карты градостроительного зонирования с отображением зон с особыми условиями использования территории Борисоглебского городского округа Воронежской области изложить в редакции согласно приложению № 5 к настоящему приказу.

1.2.6. В таблице подпункта 2.3:

1.2.6.1. В графе 4 строки 5 после слов «Прекратила существование со дня внесения в Единый государственный реестр недвижимости сведений о зонах охраны объекта культурного наследия, утвержденных» дополнить словом «постановлением».

1.2.6.2. В графе 4 строки 46, 47 после слов «Прекратила существование со дня внесения в Единый государственный реестр недвижимости сведений о зонах охраны объекта культурного наследия, утвержденных» дополнить словом «постановлением».

1.2.6.3. Строку 51 изложить в следующей редакции:

«

51	Казармы железнодорожные	Установлена приказом управления по охране объектов культурного наследия Воронежской области от 26.12.2025 № 71-01-05/218 «Об утверждении границ территорий объектов	Установлена приказом от 04.12.2018 № 71-01-07/266	Не установлена
----	-------------------------	---	---	----------------

		культурного наследия регионального значения, расположенных на территории Воронежской области»		
--	--	---	--	--

».

1.2.6.4. Строку 61 изложить в следующей редакции:

«

61	Усадьба Клейменова (два объекта)	Установлена приказом от 03.02.2021 № 71-01-07/45	Прекратила существование со дня внесения в Единый государственный реестр недвижимости сведений о зонах охраны объекта культурного наследия, утвержденных постановлением Правительства Воронежской области от 24.12.2025 № 815 «Об утверждении зон охраны объекта культурного наследия регионального значения «Усадьба Клейменова (два объекта)», расположенного по адресу: Воронежская область, Борисоглебский городской округ, г. Борисоглебск, ул. Победы, 9, и требований к градостроительным регламентам в границах территорий указанных зон» (далее – постановление от 24.12.2025 № 815)	Установлена постановлением от 24.12.2025 № 815
----	----------------------------------	--	---	--

».

1.2.6.5. В графе 4 строки 66 после слов «Прекратила существование со дня внесения в Единый государственный реестр недвижимости сведений о зонах охраны объекта культурного наследия, утвержденных» дополнить словом «постановлением».

1.2.6.6. Строку 127 изложить в следующей редакции:

«

127	Усадьба Звягинцевых	Установлена приказом управления по охране объектов культурного наследия Воронежской области от 21.04.2025 № 71-01-05/82 «Об утверждении границ территорий объектов культурного наследия регионального значения, расположенных на территории Воронежской области»	Установлена приказом от 29.04.2019 № 71-01-07/115	Не установлена
-----	---------------------	--	---	----------------

».

1.2.6.7. Строки 142-143 изложить в следующей редакции:

«

142	Городская усадьба купца Беднова А.В.	Установлена приказом управления по охране объектов культурного наследия Воронежской области от 04.04.2024 № 71-01-07/180 «Об уточнении сведений об объекте культурного наследия регионального значения «Дом купца А.В. Беднова», пер. пол.	Не установлена	Не установлена
-----	--------------------------------------	--	----------------	----------------

		<p>XIX в. (Воронежская область, г. Борисоглебск, ул. Свободы, 219), включенном в единый государственный реестр объектов культурного наследия (памятников истории и культуры) народов Российской Федерации и включении выявленного объекта культурного наследия в единый государственный реестр объектов культурного наследия (памятников истории и культуры) народов Российской Федерации в качестве объекта культурного наследия регионального значения «Городская усадьба купца Беднова А.В.»</p>		
143	Дом жилой с воротами ³⁴	<p>Установлена приказом управления по охране объектов культурного наследия Воронежской области от 18.02.2022 № 71-01-07/83 «О включении выявленного объекта культурного наследия в единый государственный реестр объектов культурного наследия (памятников истории и культуры) народов Российской Федерации в</p>	<p>Прекратила существование со дня внесения в Единый государственный реестр недвижимости сведений о зонах охраны объекта культурного наследия, утвержденных постановлением Правительства Воронежской области от 19.06.2025 № 397 «Об утверждении зон охраны объектов культурного наследия</p>	<p>Установлена постановлением от 19.06.2025 № 397</p>

		качестве объекта культурного наследия регионального значения «Дом жилой с воротами»	регионального значения, расположенных на территории Борисоглебского городского округа Воронежской области, и требований к градостроительным регламентам в границах территорий указанных зон» (далее – постановление от 19.06.2025 № 397)	
--	--	---	--	--

».

1.2.6.8. Строку 180 изложить в следующей редакции:

«

180	Дом жилой ⁷⁰	Установлена приказом управления по охране объектов культурного наследия Воронежской области от 25.07.2024 № 71-01-07/377 «О включении выявленного объекта культурного наследия в единый государственный реестр объектов культурного наследия (памятников истории и культуры) народов Российской Федерации в качестве объекта культурного наследия регионального значения «Дом жилой»	Прекратила существование со дня внесения в Единый государственный реестр недвижимости сведений о зонах охраны объекта культурного наследия, утвержденных постановлением от 19.06.2025 № 397	Установлена постановлением от 19.06.2025 № 397
-----	-------------------------	--	---	--

».

1.2.6.9. После строки 181 дополнить строками 182-195:

«

182	Дом Зайковской Я.К.	Установлена приказом управления по	Не установлена	Не установлена
-----	---------------------	------------------------------------	----------------	----------------

		<p>охране объектов культурного наследия Воронежской области от 20.02.2025 № 71-01-05/32 «О включении выявленного объекта культурного наследия в единый государственный реестр объектов культурного наследия (памятников истории и культуры) народов Российской Федерации в качестве объекта культурного наследия регионального значения «Дом Зайковской Я.К.»</p>		
183	<p>Комплекс зданий 6-го запасного Кавалерийского полка</p>	<p>Установлена приказом управления по охране объектов культурного наследия Воронежской области от 19.02.2025 № 71-01-05/24 «О включении выявленного объекта культурного наследия в единый государственный реестр объектов культурного наследия (памятников истории и культуры) народов Российской Федерации в качестве объекта культурного наследия регионального значения «Комплекс зданий 6-го запасного Кавалерийского полка»</p>	Не установлена	Не установлена

184	Дом Смирновых	<p>Установлена приказом управления по охране объектов культурного наследия Воронежской области от 19.02.2025 № 71-01-05/26 «О включении выявленного объекта культурного наследия в единый государственный реестр объектов культурного наследия (памятников истории и культуры) народов Российской Федерации в качестве объекта культурного наследия регионального значения «Дом Смирновых»</p>	Не установлена	Не установлена
185	Дом жилой Поповых	<p>Установлена приказом управления по охране объектов культурного наследия Воронежской области от 19.02.2025 № 71-01-05/27 «О включении выявленного объекта культурного наследия в единый государственный реестр объектов культурного наследия (памятников истории и культуры) народов Российской Федерации в качестве объекта культурного наследия регионального значения «Дом жилой Поповых»</p>	Не установлена	Не установлена

186	Дом жилой с лавкой	<p>Установлена приказом управления по охране объектов культурного наследия Воронежской области от 19.02.2025 № 71-01-05/28 «О включении выявленного объекта культурного наследия в единый государственный реестр объектов культурного наследия (памятников истории и культуры) народов Российской Федерации в качестве объекта культурного наследия регионального значения «Дом жилой с лавкой»</p>	Не установлена	Не установлена
187	Доходный дом Кузнецовой А.Ф.	<p>Установлена приказом управления по охране объектов культурного наследия Воронежской области от 19.02.2025 № 71-01-05/29 «О включении выявленного объекта культурного наследия в единый государственный реестр объектов культурного наследия (памятников истории и культуры) народов Российской Федерации в качестве объекта культурного наследия регионального значения «Доходный дом</p>	Не установлена	Не установлена

188	Жилой дом ⁷¹	Кузнецовой А.Ф.» Установлена приказом управления по охране объектов культурного наследия Воронежской области от 15.05.2025 № 71-01-05/98 «О включении выявленного объекта культурного наследия в единый государственный реестр объектов культурного наследия (памятников истории и культуры) народов Российской Федерации в качестве объекта культурного наследия регионального значения «Жилой дом»	Не установлена	Не установлена
189	Дом Филипповой Е.О.	Установлена приказом управления по охране объектов культурного наследия Воронежской области от 20.02.2025 № 71-01-05/31 «О включении выявленного объекта культурного наследия в единый государственный реестр объектов культурного наследия (памятников истории и культуры) народов Российской Федерации в качестве объекта культурного наследия регионального значения «Дом	Не установлена	Не установлена

190	Дом жилой Архипова И.И.	Филипповой Е.О.» Установлена приказом управления по охране объектов культурного наследия Воронежской области от 20.02.2025 № 71-01-05/33 «О включении выявленного объекта культурного наследия в единый государственный реестр объектов культурного наследия (памятников истории и культуры) народов Российской Федерации в качестве объекта культурного наследия регионального значения «Дом жилой Архипова И.И.»	Не установлена	Не установлена
191	Жилой дом Зверяева И.П.	Установлена приказом управления по охране объектов культурного наследия Воронежской области от 19.02.2025 № 71-01-05/25 «О включении выявленного объекта культурного наследия в единый государственный реестр объектов культурного наследия (памятников истории и культуры) народов Российской Федерации в качестве объекта культурного наследия регионального	Не установлена	Не установлена

		значения «Жилой дом Зверьева И.П.»		
192	Волостное правление	Установлена приказом управления по охране объектов культурного наследия Воронежской области от 24.02.2025 № 71-01-05/37 «О включении выявленного объекта культурного наследия в единый государственный реестр объектов культурного наследия (памятников истории и культуры) народов Российской Федерации в качестве объекта культурного наследия регионального значения «Волостное правление»	Не установлена	Не установлена
193	Дом жилой ⁷²	Установлена приказом управления по охране объектов культурного наследия Воронежской области от 20.02.2025 № 71-01-05/36 «О включении выявленного объекта культурного наследия в единый государственный реестр объектов культурного наследия (памятников истории и культуры) народов Российской Федерации в качестве объекта культурного наследия	Не установлена	Не установлена

		регионального значения «Дом жилой»		
194	Дом Полякова А.А.	Установлена приказом управления по охране объектов культурного наследия Воронежской области от 20.02.2025 № 71-01-05/35 «О включении выявленного объекта культурного наследия в единый государственный реестр объектов культурного наследия (памятников истории и культуры) народов Российской Федерации в качестве объекта культурного наследия регионального значения «Дом Полякова А.А.»	Не установлена	Не установлена
195	Дом Девятова Е.Г.	Установлена приказом управления по охране объектов культурного наследия Воронежской области от 20.02.2025 № 71-01-05/34 «О включении выявленного объекта культурного наследия в единый государственный реестр объектов культурного наследия (памятников истории и культуры) народов Российской Федерации в качестве объекта культурного наследия	Не установлена	Не установлена

		регионального значения «Дом Девятова Е.Г.»		
--	--	--	--	--

».

1.2.6.10. После сноски ⁷⁰ дополнить сносками ⁷¹⁻⁷²

«⁷¹ ул. Советская, д. 43;

⁷² ул. Середина, д. 3».

1.2.7. В подпункте 2.4:

1.2.7.1. В абзаце первом слова «, границы территорий которых опубликованию не подлежат*» исключить.

1.2.7.2. В таблице строки 6-9 изложить в следующей редакции:

«

6	Одиночный курган «Селома-1»	Установлена приказом Министерства культуры Российской Федерации от 02.06.2025 № 977 «О включении выявленных объектов культурного наследия (памятников истории и культуры) народов Российской Федерации (объектов археологического наследия), расположенных на территории Борисоглебского городского округа, городского округа город Воронеж, Волоколамского городского округа, Бобровского муниципального района, Новоусманского муниципального района, Острогожского муниципального района, Панинского муниципального района, Россошанского муниципального района, Хохольского муниципального района, Рамонского района Воронежской области, в единый государственный реестр объектов культурного наследия (памятников истории и культуры) народов Российской Федерации в качестве объектов культурного наследия (памятников истории и культуры) народов Российской Федерации федерального значения и утверждении границ их территории (далее - приказ от 02.06.2025 № 977)
7	Одиночный курган «Третьяки-1»	Установлена приказом от 02.06.2025 № 977
8	Поселение «Тюковка-1»	Установлена приказом от 02.06.2025 № 977
9	Поселение 1 у д. Селома Борисоглебского городского округа	Установлена приказом управления по охране объектов культурного наследия Воронежской области от 22.02.2023 № 71-01-07/99 «О включении объектов археологического наследия в перечень выявленных объектов культурного наследия Воронежской области и утверждении границ их территории»

».

1.2.7.3. После строки 9 дополнить строкой 10 следующего содержания:

«

10	Поселение Богана-3	Установлена приказом управления по охране объектов культурного наследия Воронежской области от 09.07.2025 № 71-01-05/140 «Об утверждении границ территории выявленных объектов археологического наследия, расположенных на территории Воронежской области»
----	--------------------	--

».

1.2.7.4. Абзац после таблицы исключить.

1.3. В части III Правил:

1.3.1. В подпункте 2 пункта 19 после слов «обозначенной на карте градостроительного зонирования» дополнить словами «, за исключением случаев, предусмотренных федеральными законами».

1.3.2. В пункте 21:

1.3.2.1. В наименовании подпункта 1 и далее по тексту слова **«Градостроительные регламенты»** заменить словами **«Градостроительный регламент»**.

1.3.2.2. В подпунктах 1-3 после первого абзаца дополнить абзацами следующего содержания:

«Совместно с основным видом разрешенного использования земельных участков могут быть дополнительно использованы один или несколько вспомогательных видов разрешенного использования в соответствии с описанием вида разрешенного использования земельного участка, установленного классификатором видов разрешенного использования земельных участков, утвержденным приказом Росреестра от 10.11.2020 № П/0412 «Об утверждении классификатора видов разрешенного использования земельных участков».

В отношении земельных участков, расположенных в границах территорий памятников и ансамблей, включенных в единый государственный реестр объектов культурного наследия (памятников истории и культуры) народов Российской Федерации, а также в границах территорий памятников или ансамблей, которые являются выявленными объектами культурного наследия, ведение хозяйственной деятельности

осуществляется в соответствии с данным градостроительным регламентом в части не противоречащей требованиям обеспечения сохранности объекта культурного наследия и позволяющей обеспечить функционирование объекта культурного наследия в современных условиях, в соответствии с Федеральным законом от 25.06.2002 № 73-ФЗ «Об объектах культурного наследия (памятниках истории и культуры) народов Российской Федерации», а также соответствующим приказом управления по охране объектов культурного наследия Воронежской области, указанным в подпункте 2.3 пункта 17 части II настоящих Правил.».

1.3.2.3. В подпункте 4 после первого абзаца дополнить абзацем следующего содержания:

«Совместно с основным видом разрешенного использования земельных участков могут быть дополнительно использованы один или несколько вспомогательных видов разрешенного использования в соответствии с описанием вида разрешенного использования земельного участка, установленного классификатором видов разрешенного использования земельных участков, утвержденным приказом Росреестра от 10.11.2020 № П/0412 «Об утверждении классификатора видов разрешенного использования земельных участков».».

1.3.2.4. В подпункте 5 после первого абзаца дополнить абзацами следующего содержания:

«Совместно с основным видом разрешенного использования земельных участков могут быть дополнительно использованы один или несколько вспомогательных видов разрешенного использования в соответствии с описанием вида разрешенного использования земельного участка, установленного классификатором видов разрешенного использования земельных участков, утвержденным приказом Росреестра от 10.11.2020 № П/0412 «Об утверждении классификатора видов разрешенного использования земельных участков».».

В отношении земельных участков, расположенных в границах территорий памятников и ансамблей, включенных в единый государственный реестр объектов культурного наследия (памятников истории и культуры) народов Российской Федерации, а также в границах территорий памятников или ансамблей, которые являются выявленными объектами культурного наследия, ведение хозяйственной деятельности осуществляется в соответствии с данным градостроительным регламентом в части не противоречащей требованиям обеспечения сохранности объекта культурного наследия и позволяющей обеспечить функционирование объекта культурного наследия в современных условиях, в соответствии с Федеральным законом от 25.06.2002 № 73-ФЗ «Об объектах культурного наследия (памятниках истории и культуры) народов Российской Федерации», а также соответствующим приказом управления по охране объектов культурного наследия Воронежской области, указанным в подпункте 2.3 пункта 17 части II настоящих Правил.».

1.3.2.5. В подпункте 6:

1.3.2.5.1. Таблицу после строки 9 дополнить строкой 9¹ следующего содержания:

«

9 ¹	6.3.3	Электронная промышленность	не подлежат установлению	3 метра
----------------	-------	----------------------------	--------------------------	---------

».

1.3.2.5.2. После таблицы дополнить абзацами следующего содержания:

«Совместно с основным видом разрешенного использования земельных участков могут быть дополнительно использованы один или несколько вспомогательных видов разрешенного использования в соответствии с описанием вида разрешенного использования земельного участка, установленного классификатором видов разрешенного использования земельных участков, утвержденным приказом Росреестра от 10.11.2020 № П/0412 «Об утверждении классификатора видов разрешенного использования земельных участков».

В отношении земельных участков, расположенных в границах территорий памятников и ансамблей, включенных в единый государственный реестр объектов культурного наследия (памятников истории и культуры) народов Российской Федерации, а также в границах территорий памятников или ансамблей, которые являются выявленными объектами культурного наследия, ведение хозяйственной деятельности осуществляется в соответствии с данным градостроительным регламентом в части не противоречащей требованиям обеспечения сохранности объекта культурного наследия и позволяющей обеспечить функционирование объекта культурного наследия в современных условиях, в соответствии с Федеральным законом от 25.06.2002 № 73-ФЗ «Об объектах культурного наследия (памятниках истории и культуры) народов Российской Федерации», а также соответствующим приказом управления по охране объектов культурного наследия Воронежской области, указанным в подпункте 2.3 пункта 17 части II настоящих Правил.».

1.3.2.6. В подпункте 7 после таблицы дополнить абзацем следующего содержания:

«Совместно с основным видом разрешенного использования земельных участков могут быть дополнительно использованы один или несколько вспомогательных видов разрешенного использования в соответствии с описанием вида разрешенного использования земельного участка, установленного классификатором видов разрешенного использования земельных участков, утвержденным приказом Росреестра от 10.11.2020 № П/0412 «Об утверждении классификатора видов разрешенного использования земельных участков».».

1.3.2.7. В подпунктах 8-9 после таблицы дополнить абзацами следующего содержания:

«Совместно с основным видом разрешенного использования земельных участков могут быть дополнительно использованы один или несколько вспомогательных видов разрешенного использования в соответствии с

описанием вида разрешенного использования земельного участка, установленного классификатором видов разрешенного использования земельных участков, утвержденным приказом Росреестра от 10.11.2020 № П/0412 «Об утверждении классификатора видов разрешенного использования земельных участков».

В отношении земельных участков, расположенных в границах территорий памятников и ансамблей, включенных в единый государственный реестр объектов культурного наследия (памятников истории и культуры) народов Российской Федерации, а также в границах территорий памятников или ансамблей, которые являются выявленными объектами культурного наследия, ведение хозяйственной деятельности осуществляется в соответствии с данным градостроительным регламентом в части не противоречащей требованиям обеспечения сохранности объекта культурного наследия и позволяющей обеспечить функционирование объекта культурного наследия в современных условиях, в соответствии с Федеральным законом от 25.06.2002 № 73-ФЗ «Об объектах культурного наследия (памятниках истории и культуры) народов Российской Федерации», а также соответствующим приказом управления по охране объектов культурного наследия Воронежской области, указанным в подпункте 2.3 пункта 17 части II настоящих Правил.».

1.3.2.8. В подпунктах 10-11 после таблицы дополнить абзацем следующего содержания:

«Совместно с основным видом разрешенного использования земельных участков могут быть дополнительно использованы один или несколько вспомогательных видов разрешенного использования в соответствии с описанием вида разрешенного использования земельного участка, установленного классификатором видов разрешенного использования земельных участков, утвержденным приказом Росреестра от 10.11.2020 № П/0412 «Об утверждении классификатора видов разрешенного использования земельных участков».».

1.3.2.9. В подпункте 12 после таблицы дополнить абзацами следующего содержания:

«Совместно с основным видом разрешенного использования земельных участков могут быть дополнительно использованы один или несколько вспомогательных видов разрешенного использования в соответствии с описанием вида разрешенного использования земельного участка, установленного классификатором видов разрешенного использования земельных участков, утвержденным приказом Росреестра от 10.11.2020 № П/0412 «Об утверждении классификатора видов разрешенного использования земельных участков».

В отношении земельных участков, расположенных в границах территорий памятников и ансамблей, включенных в единый государственный реестр объектов культурного наследия (памятников истории и культуры) народов Российской Федерации, а также в границах территорий памятников или ансамблей, которые являются выявленными объектами культурного наследия, ведение хозяйственной деятельности осуществляется в соответствии с данным градостроительным регламентом в части не противоречащей требованиям обеспечения сохранности объекта культурного наследия и позволяющей обеспечить функционирование объекта культурного наследия в современных условиях, в соответствии с Федеральным законом от 25.06.2002 № 73-ФЗ «Об объектах культурного наследия (памятниках истории и культуры) народов Российской Федерации», а также соответствующим приказом управления по охране объектов культурного наследия Воронежской области, указанным в подпункте 2.3 пункта 17 части II настоящих Правил.».

1.3.2.10. В подпункте 13 после таблицы дополнить абзацем следующего содержания:

«Совместно с основным видом разрешенного использования земельных участков могут быть дополнительно использованы один или несколько вспомогательных видов разрешенного использования в соответствии с

описанием вида разрешенного использования земельного участка, установленного классификатором видов разрешенного использования земельных участков, утвержденным приказом Росреестра от 10.11.2020 № П/0412 «Об утверждении классификатора видов разрешенного использования земельных участков».

1.3.2.11. В подпунктах 14-15 после таблицы дополнить абзацами следующего содержания:

«Совместно с основным видом разрешенного использования земельных участков могут быть дополнительно использованы один или несколько вспомогательных видов разрешенного использования в соответствии с описанием вида разрешенного использования земельного участка, установленного классификатором видов разрешенного использования земельных участков, утвержденным приказом Росреестра от 10.11.2020 № П/0412 «Об утверждении классификатора видов разрешенного использования земельных участков».

В отношении земельных участков, расположенных в границах территорий памятников и ансамблей, включенных в единый государственный реестр объектов культурного наследия (памятников истории и культуры) народов Российской Федерации, а также в границах территорий памятников или ансамблей, которые являются выявленными объектами культурного наследия, ведение хозяйственной деятельности осуществляется в соответствии с данным градостроительным регламентом в части не противоречащей требованиям обеспечения сохранности объекта культурного наследия и позволяющей обеспечить функционирование объекта культурного наследия в современных условиях, в соответствии с Федеральным законом от 25.06.2002 № 73-ФЗ «Об объектах культурного наследия (памятниках истории и культуры) народов Российской Федерации», а также соответствующим приказом управления по охране объектов культурного наследия Воронежской области, указанным в подпункте 2.3 пункта 17 части II настоящих Правил.».

1.3.2.12. В подпункте 16 после таблицы дополнить абзацем следующего содержания:

«Совместно с основным видом разрешенного использования земельных участков могут быть дополнительно использованы один или несколько вспомогательных видов разрешенного использования в соответствии с описанием вида разрешенного использования земельного участка, установленного классификатором видов разрешенного использования земельных участков, утвержденным приказом Росреестра от 10.11.2020 № П/0412 «Об утверждении классификатора видов разрешенного использования земельных участков»».

1.3.2.13. В подпункте 17 после таблицы дополнить абзацами следующего содержания:

«Совместно с основным видом разрешенного использования земельных участков могут быть дополнительно использованы один или несколько вспомогательных видов разрешенного использования в соответствии с описанием вида разрешенного использования земельного участка, установленного классификатором видов разрешенного использования земельных участков, утвержденным приказом Росреестра от 10.11.2020 № П/0412 «Об утверждении классификатора видов разрешенного использования земельных участков».

В отношении земельных участков, расположенных в границах территорий памятников и ансамблей, включенных в единый государственный реестр объектов культурного наследия (памятников истории и культуры) народов Российской Федерации, а также в границах территорий памятников или ансамблей, которые являются выявленными объектами культурного наследия, ведение хозяйственной деятельности осуществляется в соответствии с данным градостроительным регламентом в части не противоречащей требованиям обеспечения сохранности объекта культурного наследия и позволяющей обеспечить функционирование объекта культурного наследия в современных условиях, в соответствии с

Федеральным законом от 25.06.2002 № 73-ФЗ «Об объектах культурного наследия (памятниках истории и культуры) народов Российской Федерации», а также соответствующим приказом управления по охране объектов культурного наследия Воронежской области, указанным в подпункте 2.3 пункта 17 части II настоящих Правил.».

1.3.2.14. В подпункте 18 после таблицы дополнить абзацем следующего содержания:

«Совместно с основным видом разрешенного использования земельных участков могут быть дополнительно использованы один или несколько вспомогательных видов разрешенного использования в соответствии с описанием вида разрешенного использования земельного участка, установленного классификатором видов разрешенного использования земельных участков, утвержденным приказом Росреестра от 10.11.2020 № П/0412 «Об утверждении классификатора видов разрешенного использования земельных участков».».

1.3.3. В таблице пункта 22:

1.3.3.1. Графу 3 строки 1 дополнить абзацами следующего содержания:

«Постановление Правительства Воронежской области от 19.06.2025 № 397 «Об утверждении зон охраны объектов культурного наследия регионального значения, расположенных на территории Борисоглебского городского округа Воронежской области, и требований к градостроительным регламентам в границах территорий указанных зон»

Постановление Правительства Воронежской области от 24.12.2025 № 815 «Об утверждении зон охраны объекта культурного наследия регионального значения «Усадьба Клейменова (два объекта)», расположенного по адресу: Воронежская область, Борисоглебский городской округ, г. Борисоглебск, ул. Победы, 9, и требований к градостроительным регламентам в границах территорий указанных зон»».

1.3.3.2. В графе 3 строки 4 абзац второй исключить.

1.3.3.3. Графу 2 строки 5 изложить в следующей редакции:

«Охранная зона трубопроводов (газопроводов, нефтепроводов и нефтепродуктопроводов, трубопроводов для продуктов переработки нефти и газа, аммиакопроводов)».

1.3.3.4. Графу 2 строки 16 изложить в следующей редакции:

«Зона минимальных расстояний до магистральных или технологических трубопроводов (газопроводов, нефтепроводов и нефтепродуктопроводов, трубопроводов для продуктов переработки нефти и газа, аммиакопроводов)».

1.4. Графическое описание местоположения границ зоны сельскохозяйственного производства за границами населенных пунктов – СХ2 приложения № 26 к Правилам изложить в редакции согласно приложению № 6 к настоящему приказу.

2. Настоящий приказ вступает в силу по истечении 10 дней со дня его официального опубликования.

3. Контроль исполнения настоящего приказа возложить на заместителя министра архитектуры и градостроительства Воронежской области – начальника отдела территориального планирования министерства архитектуры и градостроительства Воронежской области Беляеву С.М.

Министр архитектуры
и градостроительства
Воронежской области



А.А. Еренков

ПРАВИЛА ЗЕМЛЕПОЛЬЗОВАНИЯ И ЗАСТРОЙКИ

Фрагмент 4 карты градостроительного зонирования территории
Борисоглебского городского округа Воронежской области
с. Горелка, с. Нововоскресеновка, д. Селома, с. Старовоскресеновка, с. Тюковка, п. Чибизовка



УСЛОВНЫЕ ОБОЗНАЧЕНИЯ

Территориальные границы



Граница населенного пункта

Территории, для которых градостроительные регламенты не устанавливаются

Сельскохозяйственная угодья в составе земель сельскохозяйственного назначения

Земли лесного фонда

Земли, покрытые поверхностными водами

Прочие объекты

Условно-деловая зона населенного пункта

Территориальные зоны

Ж110 Зона застройки индивидуальными жилыми домами села Горелка

Ж113 Зона застройки индивидуальными жилыми домами села Нововоскресеновка

Ж117 Зона застройки индивидуальными жилыми домами деревни Селома

Ж118 Зона застройки индивидуальными жилыми домами села Старовоскресеновка

Ж121 Зона застройки индивидуальными жилыми домами села Тюковка

Ж123 Зона застройки индивидуальными жилыми домами посёлка Чибизовка

ОБ3 Общественно-деловая зона села Горелка

ОД13 Общественно-деловая зона села Нововоскресеновка

ОД19 Общественно-деловая зона села Старовоскресеновка

ОД21 Общественно-деловая зона села Тюковка

Р10 Зона рекреационного назначения -объектов отдыха села Горелка

Р123 Зона рекреационного назначения -объектов отдыха посёлка Чибизовка

Р33 Зона туристической и рекреационной деятельности села Горелка

Д. Селома

с. Нововоскресеновка

с. Старовоскресеновка

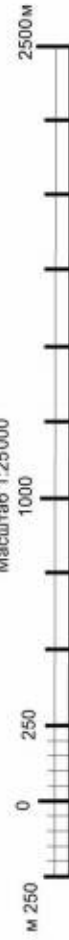
с. Тюковка

п. Чибизовка

с. Горелка

- ИТ110 Зона улиц, дорог инженерной и транспортной инфраструктуры села Горелка
- ИТ113 Зона улиц, дорог инженерной и транспортной инфраструктуры села Нововоскресеновка
- ИТ117 Зона улиц, дорог инженерной и транспортной инфраструктуры деревни Селома
- ИТ118 Зона улиц, дорог инженерной и транспортной инфраструктуры села Старовоскресеновка
- ИТ121 Зона улиц, дорог инженерной и транспортной инфраструктуры села Тюковка
- ИТ123 Зона улиц, дорог инженерной и транспортной инфраструктуры посёлка Чибизовка
- ИТ1 Зона улиц, дорог инженерной и транспортной инфраструктуры за границами населенных пунктов
- П121 Производственная зона села Тюковка
- П123 Производственно-коммунальная зона села Тюковка
- СХ110 Зона ритуальных объектов села Горелка
- СХ113 Зона ритуальных объектов деревни Селома
- СХ118 Зона ритуальных объектов села Старовоскресеновка
- СХ121 Зона ритуальных объектов села Тюковка
- СХ123 Зона ритуальных объектов посёлка Чибизовка

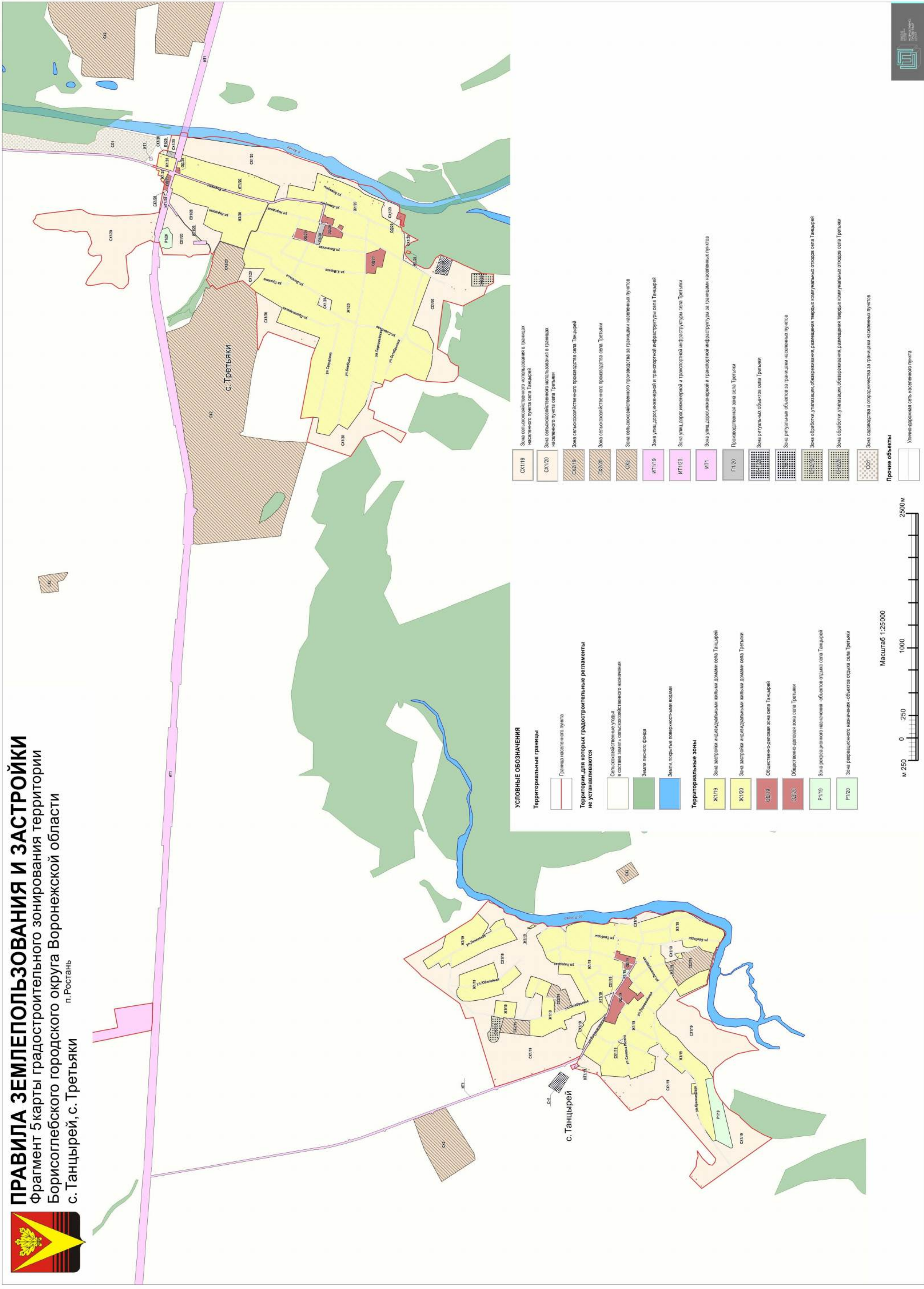
- СХ110 Зона сельскохозяйственного использования в границах населенного пункта села Горелка
- СХ113 Зона сельскохозяйственного использования в границах населенного пункта села Нововоскресеновка
- СХ117 Зона сельскохозяйственного использования в границах населенного пункта деревни Селома
- СХ118 Зона сельскохозяйственного использования в границах населенного пункта села Старовоскресеновка
- СХ121 Зона сельскохозяйственного использования в границах населенного пункта села Тюковка
- СХ123 Зона сельскохозяйственного использования в границах населенного пункта посёлка Чибизовка
- СХ201 Зона сельскохозяйственного производства села Горелка
- СХ213 Зона сельскохозяйственного производства деревни Селома
- СХ218 Зона сельскохозяйственного производства села Старовоскресеновка
- СХ221 Зона сельскохозяйственного производства села Тюковка
- СХ223 Зона сельскохозяйственного производства посёлка Чибизовка
- СХ301 Зона сельскохозяйственного производства села Горелка
- СХ313 Зона сельскохозяйственного производства деревни Селома
- СХ318 Зона сельскохозяйственного производства села Старовоскресеновка
- СХ321 Зона сельскохозяйственного производства села Тюковка
- СХ323 Зона сельскохозяйственного производства посёлка Чибизовка





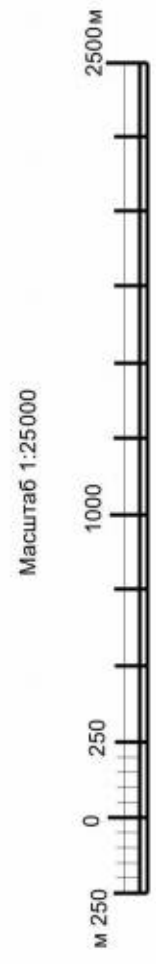
ПРАВИЛА ЗЕМЛЕПОЛЬЗОВАНИЯ И ЗАСТРОЙКИ

Фрагмент 5 карты градостроительного зонирования территории Борисоглебского городского округа Воронежской области с. Танцырей, с. Третьяки п. Роستانь



- УСЛОВНЫЕ ОБОЗНАЧЕНИЯ**
- Территориальные границы**
- Граница населенного пункта
- Территории, для которых градостроительные регламенты не устанавливаются**
- Сельскохозяйственные угодья в составе земель сельскохозяйственного назначения
 - Земли лесного фонда
 - Земли, покрытые поверхностными водами
- Территориальные зоны**
- Ж1/19 Зона застройки индивидуальными жилыми домами села Танцырей
 - Ж1/20 Зона застройки индивидуальными жилыми домами села Третьяки
 - ОБ2/19 Общественно-деловая зона села Танцырей
 - ОБ2/20 Общественно-деловая зона села Третьяки
 - Р1/19 Зона рекреационного назначения - объектов отдыха села Танцырей
 - Р1/20 Зона рекреационного назначения - объектов отдыха села Третьяки

- СХ1/19 Зона сельскохозяйственного использования в границах населенного пункта села Танцырей
 - СХ1/20 Зона сельскохозяйственного использования в границах населенного пункта села Третьяки
 - СХ2/19 Зона сельскохозяйственного производства села Танцырей
 - СХ2/20 Зона сельскохозяйственного производства села Третьяки
 - СХ3 Зона сельскохозяйственного производства за границами населенных пунктов
 - ИТ1/19 Зона улиц, дорог инженерной и транспортной инфраструктуры села Танцырей
 - ИТ1/20 Зона улиц, дорог инженерной и транспортной инфраструктуры села Третьяки
 - ИТ1 Зона улиц, дорог инженерной и транспортной инфраструктуры за границами населенных пунктов
 - П1/20 Производственная зона села Третьяки
 - Зона регулярных объектов села Третьяки
 - Зона регулярных объектов за границами населенных пунктов
 - Зона обработки, упаковки, обвалования, размещения твердых коммунальных отходов села Танцырей
 - Зона обработки, упаковки, обвалования, размещения твердых коммунальных отходов села Третьяки
 - Зона соразмерства и сорядности за границами населенных пунктов
- Прочие объекты**
- Учебно-детская сеть населенного пункта





ПРАВИЛА ЗЕМЛЕПОЛЬЗОВАНИЯ И ЗАСТРОЙКИ

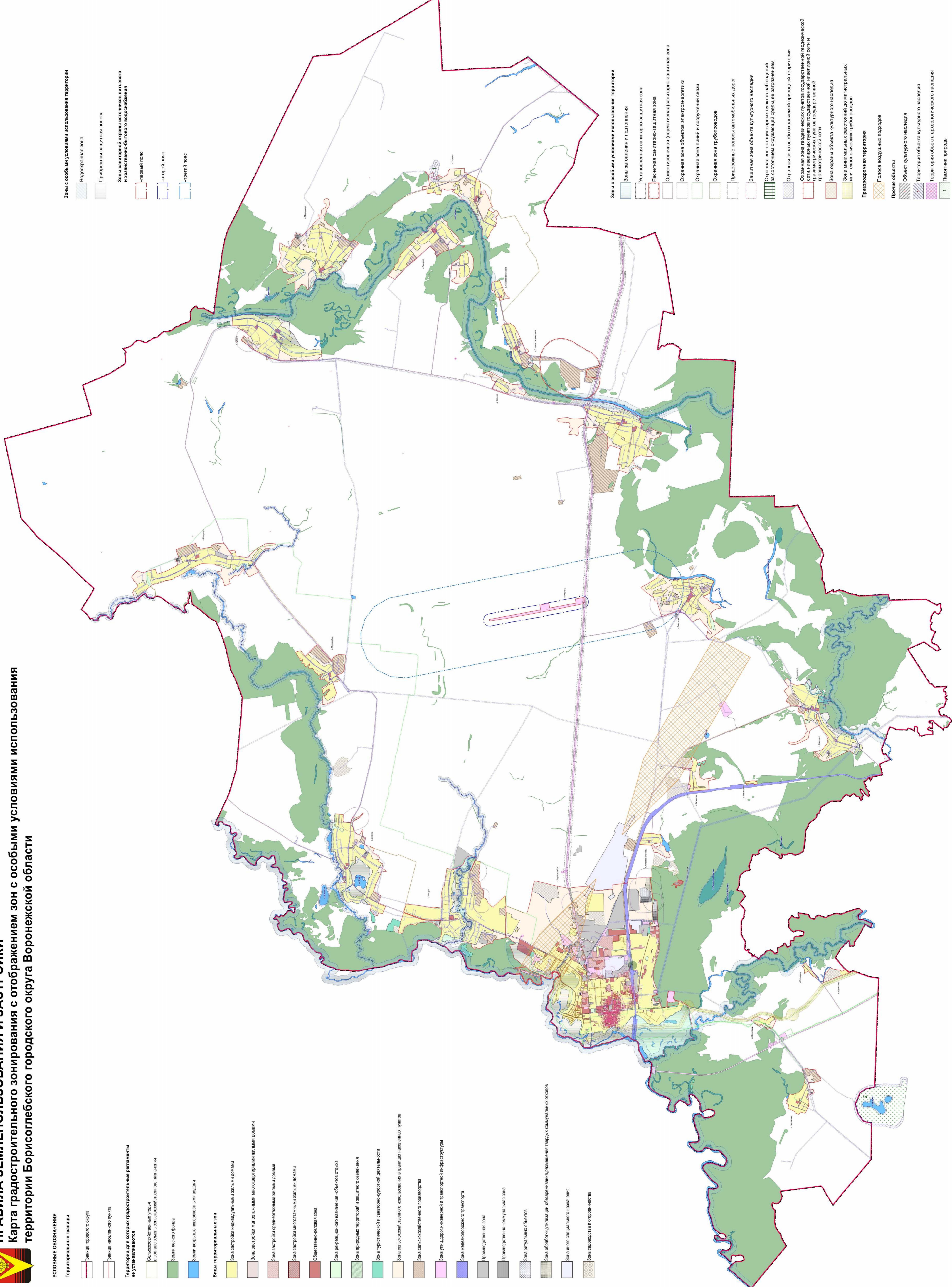
Карта градостроительного зонирования с отображением зон с особыми условиями использования территории городского округа Воронежской области

УСЛОВНЫЕ ОБОЗНАЧЕНИЯ

- Территориальные границы**
- Границы городского округа
 - Границы населенного пункта
- Территории, для которых градостроительные регламенты не устанавливаются**
- Сельскохозяйственные угодья в составе земель сельскохозяйственного назначения
 - Земли лесного фонда
 - Земли, покрытые поверхностными водами
- Виды территориальных зон**
- Зона застройки индивидуальными жилыми домами
 - Зона застройки малоэтажными многоквартирными жилыми домами
 - Зона застройки среднететными жилыми домами
 - Зона застройки многоэтажными жилыми домами
 - Общественно-деловая зона
 - Зона рекреационного назначения - объекты отдыха
 - Зона природных территорий и защитного озеленения
 - Зона туристической и санаторно-курортной деятельности
 - Зона сельскохозяйственного использования в границах населенных пунктов
 - Зона сельскохозяйственного производства
 - Зона улиц, дорог, инженерной и транспортной инфраструктуры
 - Зона железнодорожного транспорта
 - Промышленная зона
 - Производственно-коммунальная зона
 - Зона ритуальных объектов
 - Зона обработки, утилизации, обезвреживания, размещения твердых коммунальных отходов
 - Зона иного специального назначения
 - Зона складов и гаражных территорий

- Зоны с особыми условиями использования территории**
- Водоохранная зона
 - Прибрежная защитная полоса
- Зоны санитарной охраны источников питьевого и хозяйственно-бытового водоснабжения**
- первый пояс
 - второй пояс
 - третий пояс

- Зоны с особыми условиями использования территории**
- Зоны заготовки и подтопления
 - Установленная санитарно-защитная зона
 - Расчетная санитарно-защитная зона
 - Ориентировочная (нормативная) санитарно-защитная зона
 - Охранная зона объектов электроэнергетики
 - Охранная зона линий и сооружений связи
 - Охранная зона трубопровода
 - Придорожные полосы автомобильных дорог
 - Защитная зона объекта культурного наследия
 - Охранная зона стационарных пунктов наблюдений за состоянием окружающей среды ее загрязнением
 - Охранная зона особо охраняемой природной территории
 - Охранная зона гидротехнических сооружений государственной гидротехнической сети, объектов инженерной сети и гидротехнической сети
 - Зона охраны объекта культурного наследия
 - Зона минимальных расстояний до магистральных или технологических трубопроводов
- Природоохранная территория**
- Полоса воздушных подходов
- Прочие объекты**
- Объект культурного наследия
 - Территория объекта культурного наследия
 - Территория объекта археологического наследия
 - Памятник природы

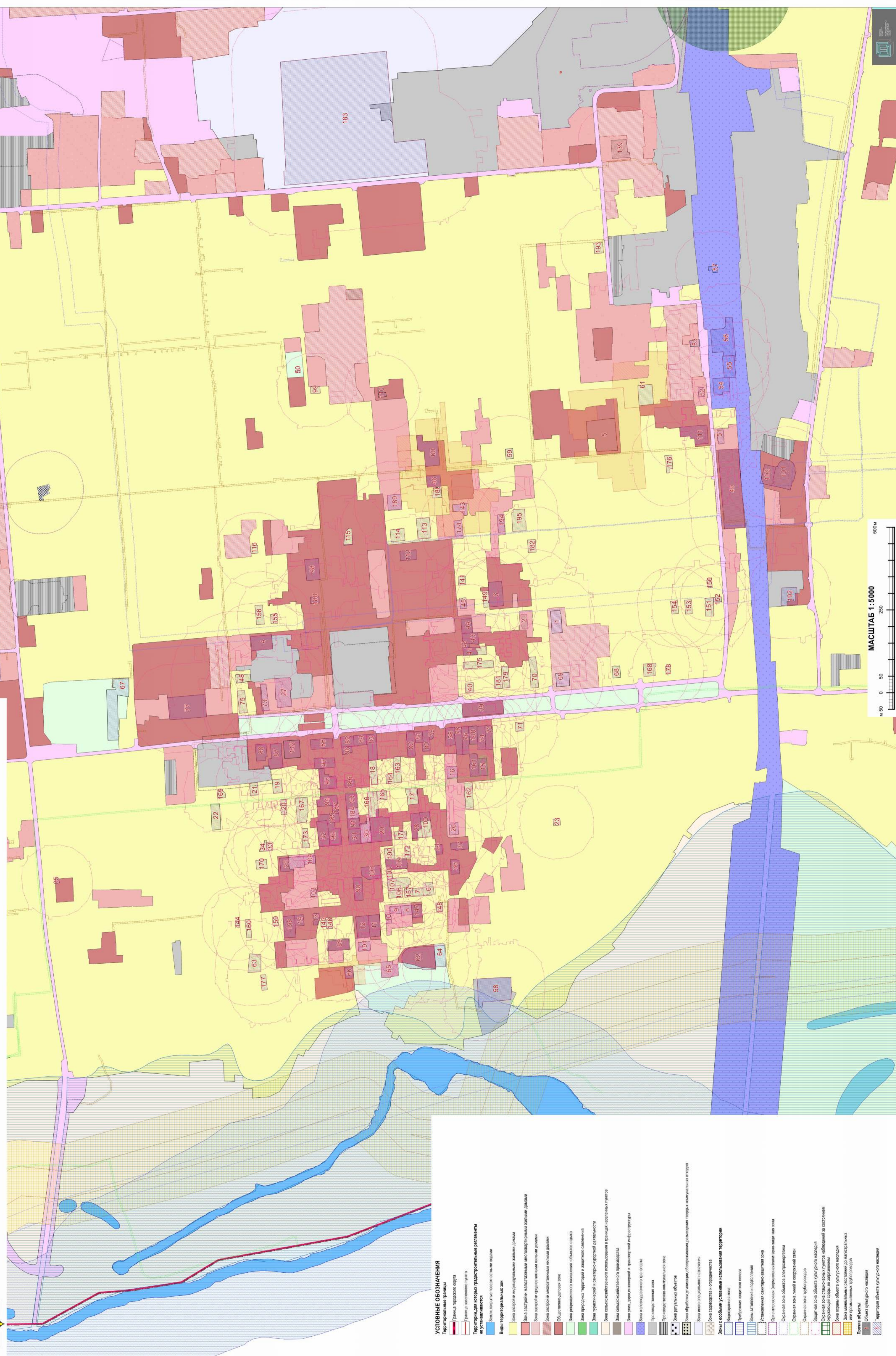


МАСШТАБ 1:50000



ПРАВИЛА ЗЕМЛЕПОЛЬЗОВАНИЯ И ЗАСТРОЙКИ

фрагмент карты градостроительного зонирования с отображением зон с особыми условиями использования территории Борисоглебского городского округа Воронежской области



УСЛОВНЫЕ ОБОЗНАЧЕНИЯ

- Территориальные границы**
- Граница городского округа
 - Граница населенного пункта
- Территории для которых градостроительные регламенты не устанавливаются**
- Зоны, перечисленные в перечне зон
- Виды территориальных зон**
- Зона застройки индивидуальных жилых домов
 - Зона застройки многоквартирными многоквартирными жилыми домами
 - Зона застройки среднеэтажными жилыми домами
 - Зона застройки малоэтажными жилыми домами
 - Общественно-деловая зона
 - Зона рекреационного назначения - объект оздоровления
 - Зона притеррасной территории и ландшафтного озеленения
 - Зона туристической и рекреационно-курортной деятельности
 - Зона сельскохозяйственного использования в границах населенных пунктов
 - Зона сельскохозяйственного производства
 - Зона улиц, дорог, инженерной и транспортной инфраструктуры
 - Зона инженерного транспорта
 - Транспортная зона
 - Промышленно-складская зона
 - Зона ритуальных объектов
 - Зона обработки, упаковки, обвалования, развозки твердых коммунальных отходов
 - Зона складов и ополнительства
 - Водооградная зона
 - Трибунальная защитная полоса
 - Зоны затопления и подтопления
 - Установленная санитарно-защитная зона
 - Ориентировочная (необязательная) защитная зона
 - Охранная зона объектов электроэнергетики
 - Охранная зона линий и сооружений связи
 - Охранная зона трубопровода
 - Защитная зона объекта культурного наследия
 - Охранная зона стационарных пунктов наблюдения за состоянием окружающей среды от загрязнения
 - Зона охраны объектов культурного наследия
 - Зона размещения объектов культурного наследия
 - Прочие объекты
 - Объект культурного наследия
 - Территория объекта культурного наследия

МАСШТАБ 1:5000

500 м
250
0
50
100

Приложение № 6
к приказу министерства
архитектуры и градостроительства
Воронежской области
от 21.04.2026 № 45-01-04/182

«ГРАФИЧЕСКОЕ ОПИСАНИЕ

местоположения границ

Зона сельскохозяйственного производства за границами населенных пунктов – СХ2

(наименование объекта, местоположение границ которого описано (далее - объект)

Раздел I

Сведения об объекте		
№ п/п	Характеристики объекта	Описание характеристик
1	2	3
1	Местоположение объекта	Воронежская область, Борисоглебский городской округ
2	Площадь объекта +/- величина погрешности определения площади (Р +/- Дельта Р)	-
3	Иные характеристики объекта	-

Раздел 2

Сведения о местоположении границ объекта					
1. Система координат: -					
2. Сведения о характерных точках границ объекта					
Обозначение характерных точек границ	Координаты, м		Метод определения координат характерной точки	Средняя квадратическая погрешность положения характерной точки (Mt), м	Описание обозначения точки на местности (при наличии)
	X	Y			
1	2	3	4	5	6
-	-	-	-	-	-
3. Сведения о характерных точках части (частей) границы объекта					
Обозначение характерных точек части границы	Координаты, м		Метод определения координат характерной точки	Средняя квадратическая погрешность положения характерной точки (Mt), м	Описание обозначения точки на местности (при наличии)
	X	Y			
1	2	3	4	5	6
Часть №					
-	-	-	-	-	-

Раздел 3

Сведения о местоположении измененных (уточненных) границ объекта							
1. Система координат: МСК - 36, зона 2							
2. Сведения о характерных точках границ объекта							
Обозначение характерных точек границ	Существующие координаты, м		Измененные (уточненные) координаты, м		Метод определения координат характерной точки	Средняя квадратическая погрешность положения характерной точки (Mt), м	Описание обозначения точки на местности (при наличии)
	X	Y	X	Y			
1	2	3	4	5	6	7	8
1	501447.32	2321847.18	-	-	Картометрический	5.00	-
2	501250.92	2321787.71	-	-	Картометрический	5.00	-
3	501198.13	2321986.06	-	-	Картометрический	5.00	-
4	501052.50	2321930.44	-	-	Картометрический	5.00	-
5	500993.95	2322046.40	-	-	Картометрический	5.00	-
6	501076.68	2322086.48	-	-	Картометрический	5.00	-
7	501215.96	2322196.42	-	-	Картометрический	5.00	-
8	501251.60	2322272.34	-	-	Картометрический	5.00	-
9	501315.13	2322322.70	-	-	Картометрический	5.00	-
10	501325.88	2322313.05	-	-	Картометрический	5.00	-
11	501343.21	2322233.55	-	-	Картометрический	5.00	-
12	501327.60	2322198.42	-	-	Картометрический	5.00	-
13	501309.22	2322183.00	-	-	Картометрический	5.00	-
14	501300.63	2322162.96	-	-	Картометрический	5.00	-
15	501304.81	2322133.59	-	-	Картометрический	5.00	-
16	501322.20	2322099.03	-	-	Картометрический	5.00	-
17	501325.31	2322030.95	-	-	Картометрический	5.00	-
18	501333.22	2322003.12	-	-	Картометрический	5.00	-
19	501374.76	2321979.19	-	-	Картометрический	5.00	-
20	501389.13	2321978.24	-	-	Картометрический	5.00	-
21	501393.72	2321985.82	-	-	Картометрический	5.00	-
22	501387.52	2322002.70	-	-	Картометрический	5.00	-
23	501398.10	2322014.52	-	-	Картометрический	5.00	-
24	501418.54	2321988.97	-	-	Картометрический	5.00	-
25	501436.92	2321950.80	-	-	Картометрический	5.00	-
26	501432.75	2321888.38	-	-	Картометрический	5.00	-
1	501447.32	2321847.18	-	-	Картометрический	5.00	-
27	497154.55	2323232.80	-	-	Картометрический	5.00	-
28	497057.16	2323192.38	-	-	Картометрический	5.00	-
29	497015.17	2323309.15	-	-	Картометрический	5.00	-
30	497088.47	2323339.66	-	-	Картометрический	5.00	-
31	497106.66	2323346.66	-	-	Картометрический	5.00	-
27	497154.55	2323232.80	-	-	Картометрический	5.00	-
32	496086.38	2328979.48	-	-	Картометрический	5.00	-
33	496061.83	2328964.99	-	-	Картометрический	5.00	-

1	2	3	4	5	6	7	8
34	496041.30	2328999.58	-	-	Картометрический	5.00	-
35	496065.32	2329014.10	-	-	Картометрический	5.00	-
32	496086.38	2328979.48	-	-	Картометрический	5.00	-
36	488788.97	2328223.79	-	-	Картометрический	5.00	-
37	488753.51	2328259.04	-	-	Картометрический	5.00	-
38	488624.70	2328384.77	-	-	Картометрический	5.00	-
39	488649.44	2328409.53	-	-	Картометрический	5.00	-
40	488778.25	2328283.80	-	-	Картометрический	5.00	-
41	488813.71	2328248.55	-	-	Картометрический	5.00	-
36	488788.97	2328223.79	-	-	Картометрический	5.00	-
42	486670.38	2331358.33	-	-	Картометрический	5.00	-
43	486563.09	2331368.29	-	-	Картометрический	5.00	-
44	486560.79	2331451.77	-	-	Картометрический	5.00	-
45	486565.38	2331475.94	-	-	Картометрический	5.00	-
46	486662.31	2331472.77	-	-	Картометрический	5.00	-
47	486663.02	2331433.54	-	-	Картометрический	5.00	-
48	486666.40	2331406.25	-	-	Картометрический	5.00	-
49	486669.68	2331381.06	-	-	Картометрический	5.00	-
42	486670.38	2331358.33	-	-	Картометрический	5.00	-
50	486049.38	2300322.69	-	-	Картометрический	5.00	-
51	485901.30	2300266.91	-	-	Картометрический	5.00	-
52	485786.77	2300500.69	-	-	Картометрический	5.00	-
53	485883.97	2300553.09	-	-	Картометрический	5.00	-
54	485950.61	2300508.86	-	-	Картометрический	5.00	-
55	485998.56	2300418.26	-	-	Картометрический	5.00	-
56	486021.38	2300374.79	-	-	Картометрический	5.00	-
50	486049.38	2300322.69	-	-	Картометрический	5.00	-
57	485025.79	2317315.52	-	-	Картометрический	5.00	-
58	484927.85	2317334.88	-	-	Картометрический	5.00	-
59	484927.84	2317334.87	-	-	Картометрический	5.00	-
60	484764.47	2317367.17	-	-	Картометрический	5.00	-
61	484645.14	2317390.77	-	-	Картометрический	5.00	-
62	484668.50	2317537.21	-	-	Картометрический	5.00	-
63	484959.19	2317494.27	-	-	Картометрический	5.00	-
64	484956.58	2317481.00	-	-	Картометрический	5.00	-
65	484956.59	2317481.00	-	-	Картометрический	5.00	-
66	484960.48	2317480.10	-	-	Картометрический	5.00	-
67	485046.17	2317463.19	-	-	Картометрический	5.00	-
68	485026.31	2317319.48	-	-	Картометрический	5.00	-
57	485025.79	2317315.52	-	-	Картометрический	5.00	-
69	482805.73	2316125.98	-	-	Картометрический	5.00	-
70	482620.45	2316144.17	-	-	Картометрический	5.00	-
71	482629.47	2316251.11	-	-	Картометрический	5.00	-
72	482563.71	2316272.02	-	-	Картометрический	5.00	-
73	482519.14	2316344.17	-	-	Картометрический	5.00	-
74	482520.99	2316357.34	-	-	Картометрический	5.00	-

1	2	3	4	5	6	7	8
75	482741.52	2316327.32	-	-	Картометрический	5.00	-
76	482844.72	2316308.83	-	-	Картометрический	5.00	-
77	482843.75	2316303.26	-	-	Картометрический	5.00	-
69	482805.73	2316125.98	-	-	Картометрический	5.00	-
78	481121.28	2316672.49	-	-	Картометрический	5.00	-
79	481061.34	2316669.70	-	-	Картометрический	5.00	-
80	480153.18	2316762.10	-	-	Картометрический	5.00	-
81	480130.31	2316868.87	-	-	Картометрический	5.00	-
82	479858.51	2317804.35	-	-	Картометрический	5.00	-
83	479905.59	2317801.16	-	-	Картометрический	5.00	-
84	480056.64	2317811.00	-	-	Картометрический	5.00	-
85	480082.89	2317810.22	-	-	Картометрический	5.00	-
86	480134.01	2317808.23	-	-	Картометрический	5.00	-
87	480537.58	2317865.42	-	-	Картометрический	5.00	-
88	480600.40	2317881.70	-	-	Картометрический	5.00	-
89	480607.37	2317906.10	-	-	Картометрический	5.00	-
90	480569.59	2317924.80	-	-	Картометрический	5.00	-
91	480569.72	2317930.43	-	-	Картометрический	5.00	-
92	480540.12	2318100.97	-	-	Картометрический	5.00	-
93	480525.10	2318207.58	-	-	Картометрический	5.00	-
94	480515.27	2318277.27	-	-	Картометрический	5.00	-
95	480475.39	2318542.68	-	-	Картометрический	5.00	-
96	480451.98	2318663.99	-	-	Картометрический	5.00	-
97	480424.01	2318782.12	-	-	Картометрический	5.00	-
98	480409.21	2318844.61	-	-	Картометрический	5.00	-
99	480416.77	2319139.55	-	-	Картометрический	5.00	-
100	480406.61	2319218.36	-	-	Картометрический	5.00	-
101	480413.52	2319324.87	-	-	Картометрический	5.00	-
102	480431.95	2319475.17	-	-	Картометрический	5.00	-
103	480576.63	2319597.31	-	-	Картометрический	5.00	-
104	480738.16	2319553.05	-	-	Картометрический	5.00	-
105	480740.91	2319552.30	-	-	Картометрический	5.00	-
106	480837.34	2319511.07	-	-	Картометрический	5.00	-
107	480863.80	2319499.87	-	-	Картометрический	5.00	-
108	480913.77	2319548.51	-	-	Картометрический	5.00	-
109	480915.76	2319546.26	-	-	Картометрический	5.00	-
110	480929.66	2319530.74	-	-	Картометрический	5.00	-
111	480946.69	2319511.73	-	-	Картометрический	5.00	-
112	480983.65	2319519.62	-	-	Картометрический	5.00	-
113	480984.48	2319519.80	-	-	Картометрический	5.00	-
114	480997.18	2319489.15	-	-	Картометрический	5.00	-
115	481028.15	2319359.60	-	-	Картометрический	5.00	-
116	481041.58	2319346.16	-	-	Картометрический	5.00	-
117	481119.59	2319237.16	-	-	Картометрический	5.00	-
118	481163.09	2319130.66	-	-	Картометрический	5.00	-
119	481253.09	2319078.16	-	-	Картометрический	5.00	-
120	481424.19	2319019.48	-	-	Картометрический	5.00	-
121	481404.90	2318910.45	-	-	Картометрический	5.00	-
122	481371.15	2318718.85	-	-	Картометрический	5.00	-
123	481348.53	2318592.23	-	-	Картометрический	5.00	-

1	2	3	4	5	6	7	8
124	481322.95	2318450.65	-	-	Картометрический	5.00	-
125	481306.83	2318363.54	-	-	Картометрический	5.00	-
126	481284.65	2318239.70	-	-	Картометрический	5.00	-
127	481276.53	2318193.67	-	-	Картометрический	5.00	-
128	481270.08	2318157.25	-	-	Картометрический	5.00	-
129	481253.04	2318064.55	-	-	Картометрический	5.00	-
130	481247.74	2318035.97	-	-	Картометрический	5.00	-
131	481240.60	2317997.38	-	-	Картометрический	5.00	-
132	481239.42	2317990.13	-	-	Картометрический	5.00	-
133	481212.32	2317799.08	-	-	Картометрический	5.00	-
134	481206.97	2317777.33	-	-	Картометрический	5.00	-
135	481186.32	2317690.66	-	-	Картометрический	5.00	-
136	481169.24	2317589.81	-	-	Картометрический	5.00	-
137	481149.23	2317471.51	-	-	Картометрический	5.00	-
138	481143.12	2317424.50	-	-	Картометрический	5.00	-
139	481131.84	2317337.09	-	-	Картометрический	5.00	-
140	481124.76	2317234.34	-	-	Картометрический	5.00	-
141	481124.42	2317227.30	-	-	Картометрический	5.00	-
142	481122.33	2317180.86	-	-	Картометрический	5.00	-
143	481120.94	2317082.77	-	-	Картометрический	5.00	-
144	481074.82	2317050.62	-	-	Картометрический	5.00	-
145	481081.15	2317039.08	-	-	Картометрический	5.00	-
146	481119.00	2316970.66	-	-	Картометрический	5.00	-
147	481120.18	2316816.32	-	-	Картометрический	5.00	-
78	481121.28	2316672.49	-	-	Картометрический	5.00	-
148	480391.71	2316902.60	-	-	Картометрический	5.00	-
149	480347.28	2317074.44	-	-	Картометрический	5.00	-
150	480336.71	2317095.26	-	-	Картометрический	5.00	-
151	480297.49	2317134.81	-	-	Картометрический	5.00	-
152	480210.80	2317240.54	-	-	Картометрический	5.00	-
153	480198.09	2317245.31	-	-	Картометрический	5.00	-
154	480147.73	2317239.57	-	-	Картометрический	5.00	-
155	480133.10	2317237.39	-	-	Картометрический	5.00	-
156	480118.28	2317232.13	-	-	Картометрический	5.00	-
157	480102.07	2317204.26	-	-	Картометрический	5.00	-
158	480105.68	2317176.14	-	-	Картометрический	5.00	-
159	480130.56	2317125.17	-	-	Картометрический	5.00	-
160	480173.29	2317065.22	-	-	Картометрический	5.00	-
161	480246.92	2316992.01	-	-	Картометрический	5.00	-
162	480324.74	2316933.35	-	-	Картометрический	5.00	-
163	480361.41	2316922.36	-	-	Картометрический	5.00	-
164	480388.54	2316898.74	-	-	Картометрический	5.00	-
148	480391.71	2316902.60	-	-	Картометрический	5.00	-
165	479605.28	2299307.19	-	-	Картометрический	5.00	-
166	479587.31	2299302.75	-	-	Картометрический	5.00	-
167	479514.51	2299285.08	-	-	Картометрический	5.00	-
168	479509.64	2299283.89	-	-	Картометрический	5.00	-
169	479510.05	2299260.50	-	-	Картометрический	5.00	-
170	479170.71	2299162.94	-	-	Картометрический	5.00	-

1	2	3	4	5	6	7	8
171	479171.79	2299158.87	-	-	Картометрический	5.00	-
172	479144.55	2299151.23	-	-	Картометрический	5.00	-
173	479016.82	2299611.72	-	-	Картометрический	5.00	-
174	479224.36	2299743.90	-	-	Картометрический	5.00	-
175	479339.17	2299771.97	-	-	Картометрический	5.00	-
176	479373.91	2299781.31	-	-	Картометрический	5.00	-
177	479417.39	2299793.14	-	-	Картометрический	5.00	-
178	479438.90	2299732.32	-	-	Картометрический	5.00	-
179	479457.33	2299618.79	-	-	Картометрический	5.00	-
180	479591.16	2299431.03	-	-	Картометрический	5.00	-
165	479605.28	2299307.19	-	-	Картометрический	5.00	-
181	478362.96	2309585.55	-	-	Картометрический	5.00	-
182	477991.18	2309829.99	-	-	Картометрический	5.00	-
183	478004.93	2309899.76	-	-	Картометрический	5.00	-
184	478295.84	2310366.88	-	-	Картометрический	5.00	-
185	478322.94	2310410.25	-	-	Картометрический	5.00	-
186	478364.51	2310395.12	-	-	Картометрический	5.00	-
187	478434.13	2310369.52	-	-	Картометрический	5.00	-
188	478450.21	2310358.52	-	-	Картометрический	5.00	-
189	478454.21	2310351.15	-	-	Картометрический	5.00	-
190	478456.03	2310343.24	-	-	Картометрический	5.00	-
191	478468.43	2310335.47	-	-	Картометрический	5.00	-
192	478480.44	2310346.62	-	-	Картометрический	5.00	-
193	478489.65	2310348.76	-	-	Картометрический	5.00	-
194	478631.25	2310294.11	-	-	Картометрический	5.00	-
195	478676.31	2310277.74	-	-	Картометрический	5.00	-
196	478664.87	2310245.68	-	-	Картометрический	5.00	-
197	478556.33	2309944.19	-	-	Картометрический	5.00	-
181	478362.96	2309585.55	-	-	Картометрический	5.00	-
198	476341.67	2312894.31	-	-	Картометрический	5.00	-
199	476252.81	2312950.82	-	-	Картометрический	5.00	-
200	476174.43	2312998.54	-	-	Картометрический	5.00	-
201	476236.16	2313098.28	-	-	Картометрический	5.00	-
202	476260.71	2313136.61	-	-	Картометрический	5.00	-
203	476424.85	2313033.54	-	-	Картометрический	5.00	-
198	476341.67	2312894.31	-	-	Картометрический	5.00	-
204	470355.47	2303702.59	-	-	Картометрический	5.00	-
205	470227.98	2303781.38	-	-	Картометрический	5.00	-
206	470114.72	2303711.90	-	-	Картометрический	5.00	-
207	470034.24	2303805.88	-	-	Картометрический	5.00	-
208	470108.19	2303889.00	-	-	Картометрический	5.00	-
209	470145.24	2303922.05	-	-	Картометрический	5.00	-
210	470184.77	2303946.68	-	-	Картометрический	5.00	-
211	470323.31	2304021.77	-	-	Картометрический	5.00	-
204	470355.47	2303702.59	-	-	Картометрический	5.00	-
212	-	-	484178.91	2323182.92	Картометрический	5.00	-
213	-	-	483835.19	2323186.21	Картометрический	5.00	-

1	2	3	4	5	6	7	8
214	-	-	482716.24	2323191.88	Картометрический	5.00	-
215	-	-	482731.46	2323099.60	Картометрический	5.00	-
216	-	-	482741.01	2323027.05	Картометрический	5.00	-
217	-	-	482745.78	2322938.26	Картометрический	5.00	-
218	-	-	482746.73	2322850.65	Картометрический	5.00	-
219	-	-	482743.72	2322754.32	Картометрический	5.00	-
220	-	-	482730.51	2322608.79	Картометрический	5.00	-
221	-	-	482703.95	2322512.61	Картометрический	5.00	-
222	-	-	482675.13	2322436.11	Картометрический	5.00	-
223	-	-	482620.14	2322368.40	Картометрический	5.00	-
224	-	-	482525.25	2322315.82	Картометрический	5.00	-
225	-	-	482495.65	2322228.28	Картометрический	5.00	-
226	-	-	482476.41	2322180.75	Картометрический	5.00	-
227	-	-	482459.44	2322123.03	Картометрический	5.00	-
228	-	-	482402.85	2322095.87	Картометрический	5.00	-
229	-	-	482356.90	2322072.21	Картометрический	5.00	-
230	-	-	482358.43	2322030.72	Картометрический	5.00	-
231	-	-	482363.91	2321895.77	Картометрический	5.00	-
232	-	-	482348.64	2321872.86	Картометрический	5.00	-
233	-	-	482253.15	2321860.77	Картометрический	5.00	-
234	-	-	482068.92	2321853.87	Картометрический	5.00	-
235	-	-	481959.13	2321857.60	Картометрический	5.00	-
236	-	-	481861.86	2321848.01	Картометрический	5.00	-
237	-	-	481788.05	2321827.63	Картометрический	5.00	-
238	-	-	481783.75	2321968.88	Картометрический	5.00	-
239	-	-	481782.86	2321998.04	Картометрический	5.00	-
240	-	-	481770.33	2322410.68	Картометрический	5.00	-
241	-	-	481759.70	2322611.74	Картометрический	5.00	-
242	-	-	481502.26	2322682.97	Картометрический	5.00	-
243	-	-	481516.26	2322541.41	Картометрический	5.00	-
244	-	-	481518.24	2322447.44	Картометрический	5.00	-
245	-	-	481541.97	2322317.21	Картометрический	5.00	-
246	-	-	481540.31	2322128.26	Картометрический	5.00	-
247	-	-	481176.17	2322088.59	Картометрический	5.00	-
248	-	-	481130.83	2322255.78	Картометрический	5.00	-
249	-	-	481006.37	2322241.02	Картометрический	5.00	-
250	-	-	480983.17	2322330.71	Картометрический	5.00	-
251	-	-	480971.38	2322370.91	Картометрический	5.00	-
252	-	-	480939.18	2322476.48	Картометрический	5.00	-
253	-	-	480915.13	2322566.02	Картометрический	5.00	-
254	-	-	480902.29	2322617.76	Картометрический	5.00	-
255	-	-	480884.82	2322682.86	Картометрический	5.00	-
256	-	-	480869.00	2322740.42	Картометрический	5.00	-
257	-	-	480850.97	2322809.58	Картометрический	5.00	-
258	-	-	480828.99	2322908.60	Картометрический	5.00	-
259	-	-	480823.20	2322927.62	Картометрический	5.00	-
260	-	-	480825.28	2322928.01	Картометрический	5.00	-
261	-	-	480831.15	2322930.17	Картометрический	5.00	-
262	-	-	480858.21	2322929.79	Картометрический	5.00	-
263	-	-	480867.92	2322929.18	Картометрический	5.00	-
264	-	-	480881.40	2322926.57	Картометрический	5.00	-

1	2	3	4	5	6	7	8
265	-	-	480909.08	2322921.46	Картометрический	5.00	-
266	-	-	480946.46	2322914.08	Картометрический	5.00	-
267	-	-	480991.12	2322902.15	Картометрический	5.00	-
268	-	-	481039.61	2322889.72	Картометрический	5.00	-
269	-	-	481077.80	2322877.44	Картометрический	5.00	-
270	-	-	481088.44	2322873.25	Картометрический	5.00	-
271	-	-	481107.34	2322867.75	Картометрический	5.00	-
272	-	-	481140.26	2322861.34	Картометрический	5.00	-
273	-	-	481221.75	2322841.12	Картометрический	5.00	-
274	-	-	481307.27	2322815.10	Картометрический	5.00	-
275	-	-	481396.68	2322791.74	Картометрический	5.00	-
276	-	-	481459.86	2322775.49	Картометрический	5.00	-
277	-	-	481535.44	2322754.58	Картометрический	5.00	-
278	-	-	481582.15	2322739.97	Картометрический	5.00	-
279	-	-	481606.80	2322734.37	Картометрический	5.00	-
280	-	-	481633.15	2322730.14	Картометрический	5.00	-
281	-	-	481667.02	2322723.02	Картометрический	5.00	-
282	-	-	481699.31	2322716.43	Картометрический	5.00	-
283	-	-	481728.07	2322720.50	Картометрический	5.00	-
284	-	-	481748.72	2322725.33	Картометрический	5.00	-
285	-	-	481753.60	2322727.07	Картометрический	5.00	-
286	-	-	481788.91	2322739.67	Картометрический	5.00	-
287	-	-	481831.30	2322761.12	Картометрический	5.00	-
288	-	-	481883.64	2322790.73	Картометрический	5.00	-
289	-	-	481970.77	2322840.97	Картометрический	5.00	-
290	-	-	482076.87	2322906.34	Картометрический	5.00	-
291	-	-	482156.20	2322952.79	Картометрический	5.00	-
292	-	-	482269.36	2323019.68	Картометрический	5.00	-
293	-	-	482370.45	2323080.60	Картометрический	5.00	-
294	-	-	482479.85	2323143.87	Картометрический	5.00	-
295	-	-	482558.70	2323193.70	Картометрический	5.00	-
296	-	-	482591.49	2323214.72	Картометрический	5.00	-
297	-	-	482609.54	2323223.32	Картометрический	5.00	-
298	-	-	482651.07	2323244.37	Картометрический	5.00	-
299	-	-	482662.28	2323248.25	Картометрический	5.00	-
300	-	-	482691.86	2323258.49	Картометрический	5.00	-
301	-	-	482725.69	2323265.17	Картометрический	5.00	-
302	-	-	482776.44	2323273.20	Картометрический	5.00	-
303	-	-	482871.84	2323283.79	Картометрический	5.00	-
304	-	-	482982.39	2323296.15	Картометрический	5.00	-
305	-	-	483152.15	2323314.35	Картометрический	5.00	-
306	-	-	483303.24	2323331.88	Картометрический	5.00	-
307	-	-	483427.01	2323344.56	Картометрический	5.00	-
308	-	-	483508.93	2323353.40	Картометрический	5.00	-
309	-	-	483570.02	2323360.82	Картометрический	5.00	-
310	-	-	483640.26	2323365.23	Картометрический	5.00	-
311	-	-	483714.45	2323369.27	Картометрический	5.00	-
312	-	-	483809.28	2323374.49	Картометрический	5.00	-
313	-	-	483891.48	2323379.58	Картометрический	5.00	-
314	-	-	483981.55	2323385.00	Картометрический	5.00	-
315	-	-	484058.35	2323390.57	Картометрический	5.00	-

1	2	3	4	5	6	7	8
316	-	-	484105.10	2323393.57	Картометрический	5.00	-
317	-	-	484152.31	2323401.40	Картометрический	5.00	-
318	-	-	484201.01	2323413.89	Картометрический	5.00	-
319	-	-	484209.41	2323417.22	Картометрический	5.00	-
320	-	-	484209.85	2323403.09	Картометрический	5.00	-
321	-	-	484206.20	2323377.08	Картометрический	5.00	-
212	-	-	484178.91	2323182.92	Картометрический	5.00	-
3. Сведения о характерных точках части (частей) границы объекта							
Часть №							
-	-	-	-	-	-	-	-

».