

**Управление по охране объектов культурного наследия
Воронежской области**

П Р И К А З

16 апреля 2026 г.

№ 71-01-05/50

г. Воронеж

**О включении объектов археологического наследия в перечень
выявленных объектов культурного наследия Воронежской области и
утверждении границ их территорий**

В соответствии со статьями 3.1, 16.1 Федерального закона от 25.06.2002 № 73-ФЗ «Об объектах культурного наследия (памятниках истории и культуры) народов Российской Федерации», Законом Воронежской области от 05.05.2015 № 46-ОЗ «Об особенностях правового регулирования отношений, связанных с сохранением, использованием, популяризацией и государственной охраной объектов культурного наследия на территории Воронежской области», Положением об управлении по охране объектов культурного наследия Воронежской области, утвержденным постановлением Правительства Воронежской области от 13.04.2015 № 275, в целях государственной охраны объектов культурного наследия (памятников истории и культуры)

п р и к а з ы в а ю:

1. Включить в перечень выявленных объектов культурного наследия Воронежской области следующие объекты археологического наследия, расположенные на территории Воронежской области:

- «Поселение 2 у р.п. Рамонь Рамонского района»;
- «Поселение 3 у р.п. Рамонь Рамонского района».
- «Одиночный курган 1 у с. Кривоносowo Россошанского района»;
- «Курганная группа 1 у п. опытной станции ВНИИК Хохольского района»;
- «Курганная группа 7 у с. Новобелая Кантемировского района».

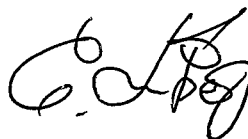
2. Утвердить границы территорий выявленных объектов культурного наследия, расположенных на территории Воронежской области, согласно приложению к настоящему приказу.

3. Особый режим использования земельных участков, в границах которых располагается выявленный объект археологического наследия, установлен статьей 5.1 Федерального закона от 25.06.2002 года № 73-ФЗ «Об объектах культурного наследия (памятниках истории и культуры) народов Российской Федерации».

4. Начальнику отдела государственной охраны (Шевченко) направить уведомление о выявленном объекте культурного наследия Воронежской области собственникам (пользователям) земельных участков, в орган регистрации прав и органы местного самоуправления муниципальных образований в установленный действующим законодательством срок.

5. Контроль за исполнением настоящего приказа оставляю за собой.

Руководитель управления



С.Н. Третьяков

УТВЕРЖДЕНЫ
приказом управления по охране
объектов культурного наследия
Воронежской области
от 16.04.2026 № 71-01-05/50

**Границы территорий выявленных объектов археологического
наследия, расположенных на территории
Воронежской области**

- 1. Границы территории выявленного объекта археологического наследия «Поселение 2 у р.п. Рамонь Рамонского района», месторасположение: Воронежская область, Рамонский район, правый берег р. Усманка, в 70 м к западу от берега реки, в 1036 м к северо-востоку от объекта культурного наследия «Братская могила № 428» (г. Воронеж, Левобережное лесничество), в 2,37 км к северо-северо-востоку от часовни Петра и Павла (г. Воронеж, территория кордона Маяки)**

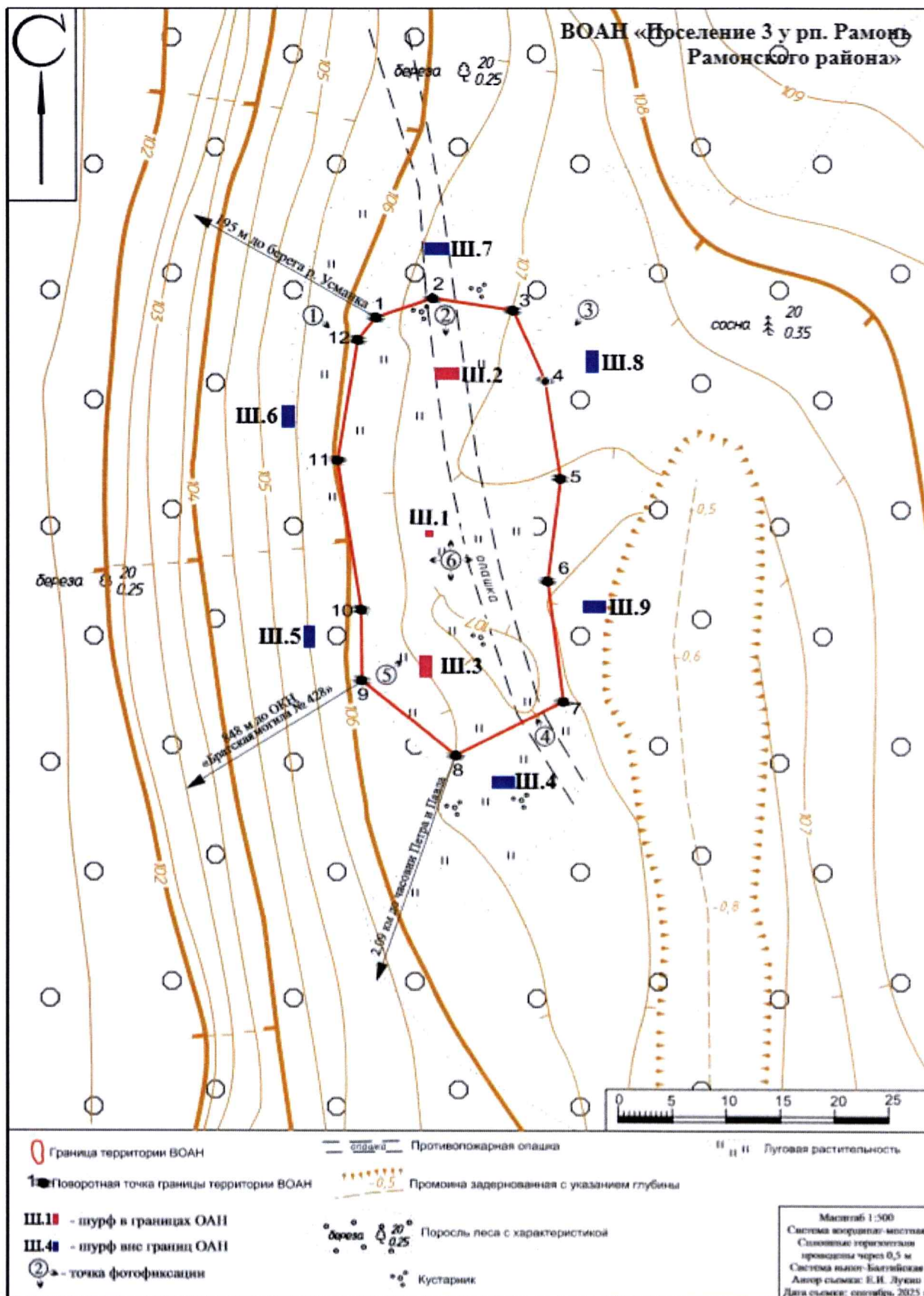
1.1. Графическое описание местоположения границ территории выявленного объекта археологического наследия

**1.2. Координаты характерных точек границ территории
выявленного объекта археологического наследия**

Обозначение (номер) характерной точки	Координаты характерных точек во Всемирной геодезической системе координат (WGS-84)		Координаты характерных точек в местной системе координат (МСК-36)	
	Северной широты	Восточной долготы	X	Y
1	51.855200697	39.390463854	534822.22	1312615.31
2	51.855269581	39.390866996	534830.23	1312642.99
3	51.855183981	39.391151207	534820.95	1312662.69
4	51.855040408	39.391190991	534805.01	1312665.63
5	51.854897480	39.391298568	534789.20	1312673.24
6	51.854712018	39.391129375	534768.42	1312661.84
7	51.854570277	39.390791827	534752.36	1312638.78
8	51.854603318	39.390423252	534755.72	1312613.34
9	51.854809296	39.390298071	534778.53	1312604.43
10	51.854913724	39.390287688	534790.14	1312603.57
1	51.855200697	39.390463854	534822.22	1312615.31

2. Границы территории выявленного объекта археологического наследия «Поселение 3 у р.п. Рамонь Рамонского района», месторасположение: Воронежская область, Рамонский район, правый берег р. Усманка, в 195 м к юго-востоку от берега реки, в 848 м к северо-востоку от объекта культурного наследия «Братская могила № 428» (г. Воронеж, Левобережное лесничество), в 2,09 км к северо-северо-востоку от часовни Петра и Павла (г. Воронеж, территория кордона Маяки)

2.1. Графическое описание местоположения границ территории выявленного объекта археологического наследия



**2.2. Координаты характерных точек границ территории
выявленного объекта археологического наследия**

Обозначение (номер) характерной точки	Координаты характерных точек во Всемирной геодезической системе координат (WGS-84)		Координаты характерных точек в местной системе координат (МСК-36)	
	Северной широты	Восточной долготы	X	Y
1	51.851852113	39.391137445	534450.23	1312666.36
2	51.851867886	39.391213231	534452.05	1312671.56
3	51.851856638	39.391319822	534450.89	1312678.92
4	51.851795826	39.391361703	534444.16	1312681.89
5	51.851712184	39.391380484	534434.87	1312683.30
6	51.851625236	39.391361754	534425.18	1312682.13
7	51.851522450	39.391380585	534413.76	1312683.57
8	51.851477730	39.391235714	534408.66	1312673.65
9	51.851542677	39.391112063	534415.78	1312665.04
10	51.851602804	39.391112256	534422.47	1312664.97
11	51.851730565	39.391083332	534436.66	1312662.80
12	51.851833163	39.391112246	534448.10	1312664.65
1	51.851852113	39.391137445	534450.23	1312666.36

3. Границы территории выявленного объекта археологического наследия «Одиночный курган 1 у с. Кривоносово Россошанского района», месторасположение: Воронежская область, Россошанский район, вторая надпойменная терраса левого берега р. Студенка, в 1,24 км к юго-востоку от кладбища в с. Кривоносово (ул. Дзержинского), в 1,29 км к юго-юго-востоку от объекта культурного наследия «Церковь Параскевы Пятницы» (с. Кривоносово, ул. Мира, д. 41), в 1,99 км к северо-северо-востоку от кладбища в х. Крамаренков

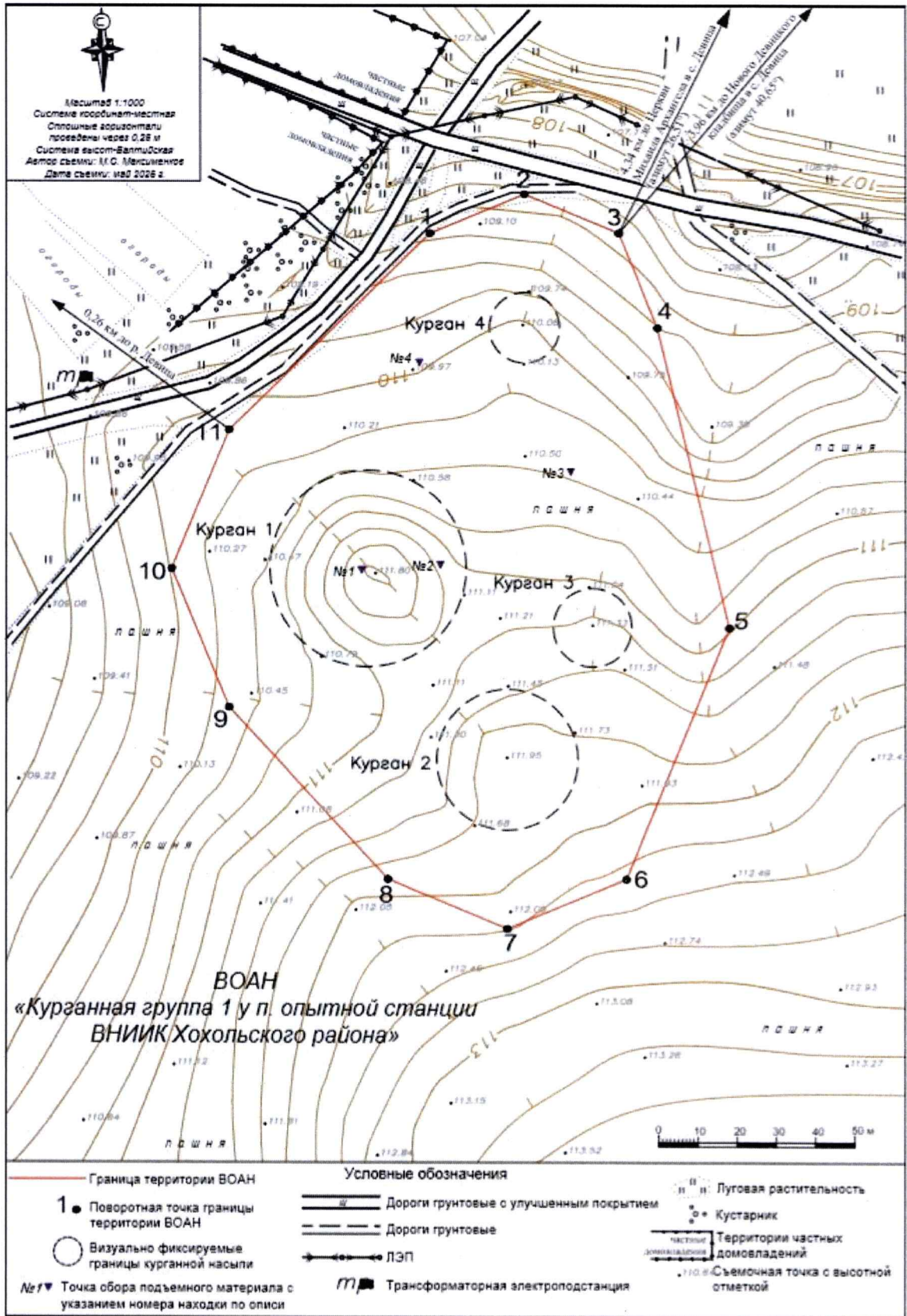
3.1. Графическое описание местоположения границ территории выявленного объекта археологического наследия

**3.2. Координаты характерных точек границ территории
выявленного объекта археологического наследия**

Обозначение (номер) характерной точки	Координаты характерных точек во Всемирной геодезической системе координат (WGS-84)		Координаты характерных точек в местной системе координат (МСК-36)	
	Северной широты	Восточной долготы	X	Y
1	49.902693491	39.262382263	317515.56	1306081.26
2	49.902882444	39.262788568	317536.88	1306110.23
3	49.902776412	39.263261393	317525.44	1306144.32
4	49.902506850	39.263478235	317495.62	1306160.21
5	49.902208503	39.263389768	317462.37	1306154.20
6	49.902019552	39.262983466	317441.05	1306125.23
7	49.902125584	39.262510509	317452.49	1306091.13
8	49.902395143	39.262293802	317482.31	1306075.25
1	49.902693491	39.262382263	317515.56	1306081.26

4. Границы территории выявленного объекта археологического наследия «Курганная группа 1 у п. опытной станции ВНИИК Хохольского района», месторасположение: Воронежская область, Хохольский район, правый берег р. Девица, в 0,26 км на юго-восток от ее русла, в 4,34 км к юго-юго-западу от юго-западного угла объекта культурного наследия «Церковь Михаила Архангела» (Воронежская область, Семилукский район, с. Девица, ул. Танкистов, 79), в 3,96 км к юго-западу от Нового Девицкого кладбища (Воронежская область, Семилукский район, с. Девица)

4.1. Графическое описание местоположения границ территории выявленного объекта археологического наследия



**4.2. Координаты характерных точек границ территории
выявленного объекта археологического наследия**

Обозначение (номер) характерной точки	Координаты характерных точек во Всемирной геодезической системе координат (WGS-84)		Координаты характерных точек в местной системе координат (МСК-36)	
	Северной широты	Восточной долготы	X	Y
1	51.602160757	38.920739258	506370.08	1280420.74
2	51.602248982	38.921087080	506380.04	1280444.78
3	51.602158171	38.921433181	506370.08	1280468.82
4	51.601941571	38.921574852	506346.04	1280478.78
5	51.601253739	38.921833944	506269.62	1280497.19
6	51.600679134	38.921448400	506205.53	1280470.86
7	51.600567525	38.921008573	506192.93	1280440.46
8	51.600682404	38.920570777	506205.53	1280410.05
9	51.601078149	38.919990478	506249.32	1280369.58
10	51.601396650	38.919782088	506284.67	1280354.93
11	51.601713670	38.919996570	506320.03	1280369.58
1	51.602160757	38.920739258	506370.08	1280420.74

5. Границы территории выявленного объекта археологического наследия «Курганная группа 7 у с. Новобелая Кантемировского района», месторасположение: Воронежская область, Кантемировский район, на водоразделе рек Студенка и Белая, в 3,2 км к востоку от русла реки Студенка, в 4,94 км к юго-западу от кладбища в с. Новобелая (ул. Победы), в 6,27 км к юго-юго-западу от храма в честь Успения Пресвятой Богородицы (с. Новобелая, ул. Советская, 27в), в 5,15 км к югу от кладбища в с. Новобелая (ул. Центральная)

5.1. Графическое описание местоположения границ территории выявленного объекта археологического наследия

**5.2. Координаты характерных точек границ территории
выявленного объекта археологического наследия**

Обозначение (номер) характерной точки	Координаты характерных точек во Всемирной геодезической системе координат (WGS-84)		Координаты характерных точек в местной системе координат (МСК-36)	
	Северной широты	Восточной долготы	X	Y
1	49.879737193	39.296222706	314988.07	1308540.03
2	49.879853768	39.296638169	315001.36	1308569.75
3	49.879715208	39.297037243	314986.26	1308598.60
4	49.879447976	39.297168965	314956.64	1308608.39
5	49.878890473	39.297051352	314894.54	1308600.61
6	49.878658944	39.296899845	314868.67	1308590.00
7	49.878558154	39.296528621	314857.17	1308563.44
8	49.878678524	39.296171824	314870.28	1308537.65
9	49.878917450	39.296050616	314896.76	1308528.65
10	49.879477981	39.296056961	314959.11	1308528.43
1	49.879737193	39.296222706	314988.07	1308540.03