



Правовое управление правительства  
Воронежской области

ЗАРЕГИСТРИРОВАНО

« 21 » 04 2026 г.

Регистрационный номер № 434

**Министерство природных ресурсов и экологии  
Воронежской области  
(Минприроды ВО)**

**ПРИКАЗ**

«08» апреля 2026 г.

№ 192

г. Воронеж

**Об утверждении описания местоположения береговой линии (границы водного объекта) озера Суходол на территории Лискинского муниципального района Воронежской области**

В соответствии с Водным кодексом Российской Федерации от 3 июня 2006 г. № 74-ФЗ, Постановлением Правительства Российской Федерации от 29 апреля 2016 г. № 377 «Об утверждении Правил определения местоположения береговой линии (границы водного объекта), случаев и периодичности ее определения и о внесении изменений в Правила установления на местности границ водоохранных зон и границ прибрежных защитных полос водных объектов», Положением о министерстве природных ресурсов и экологии Воронежской области, утвержденным постановлением Правительства Воронежской области от 10 мая 2012 г. № 382, и на основании предоставленных материалов по государственному контракту от 18 ноября 2024 г. № 01312000010240119770001 на оказание услуг по определению местоположения береговых линий (границ водных объектов), установлению границ водоохранных зон и границ прибрежных защитных полос водных объектов, расположенных на территории Воронежской области, **п р и к а з ы в а ю:**

1. Утвердить описание местоположения береговой линии (границы водного объекта) озера Суходол на территории Лискинского муниципального района Воронежской области согласно приложению к настоящему приказу.

2. Контроль за исполнением настоящего приказа возложить на заместителя министра природных ресурсов и экологии Воронежской области А.Г. Царева.

Министр



Н.В. Ветер

Приложение

УТВЕРЖДЕНО  
приказом  
министерства природных  
ресурсов и экологии  
Воронежской области  
от 08.04.2026 № 192

Описание местоположения береговой линии (границы водного объекта)  
озера Суходол на территории Лискинского муниципального района  
Воронежской области

1. Система координат МСК - 36, зона 1			
2. Сведения о характерных точках границ объекта			
Обозначение характерных точек границ	Координаты		Метод определения координат характерной точки
	X	Y	
1	2	3	4
1	435040,17	1336052,11	Картометрический метод
2	435055,54	1336071,23	Картометрический метод
3	435109,92	1336170,22	Картометрический метод
4	435149,96	1336225,05	Картометрический метод
5	435192,08	1336314,33	Картометрический метод
6	435206,2	1336340,79	Картометрический метод
7	435221,41	1336363,98	Картометрический метод
8	435250,88	1336399,52	Картометрический метод
9	435257,5	1336411,41	Картометрический метод
10	435275,71	1336460,72	Картометрический метод
11	435280,7	1336496,56	Картометрический метод
12	435286,97	1336521,87	Картометрический метод
13	435308,8	1336580,97	Картометрический метод
14	435322,37	1336624,67	Картометрический метод
15	435325,67	1336649,91	Картометрический метод
16	435324,1	1336654,15	Картометрический метод
17	435321,15	1336656,28	Картометрический метод
18	435311,59	1336655,93	Картометрический метод
19	435301,83	1336651,14	Картометрический метод
20	435295,69	1336644,68	Картометрический метод
21	435271,23	1336610,56	Картометрический метод

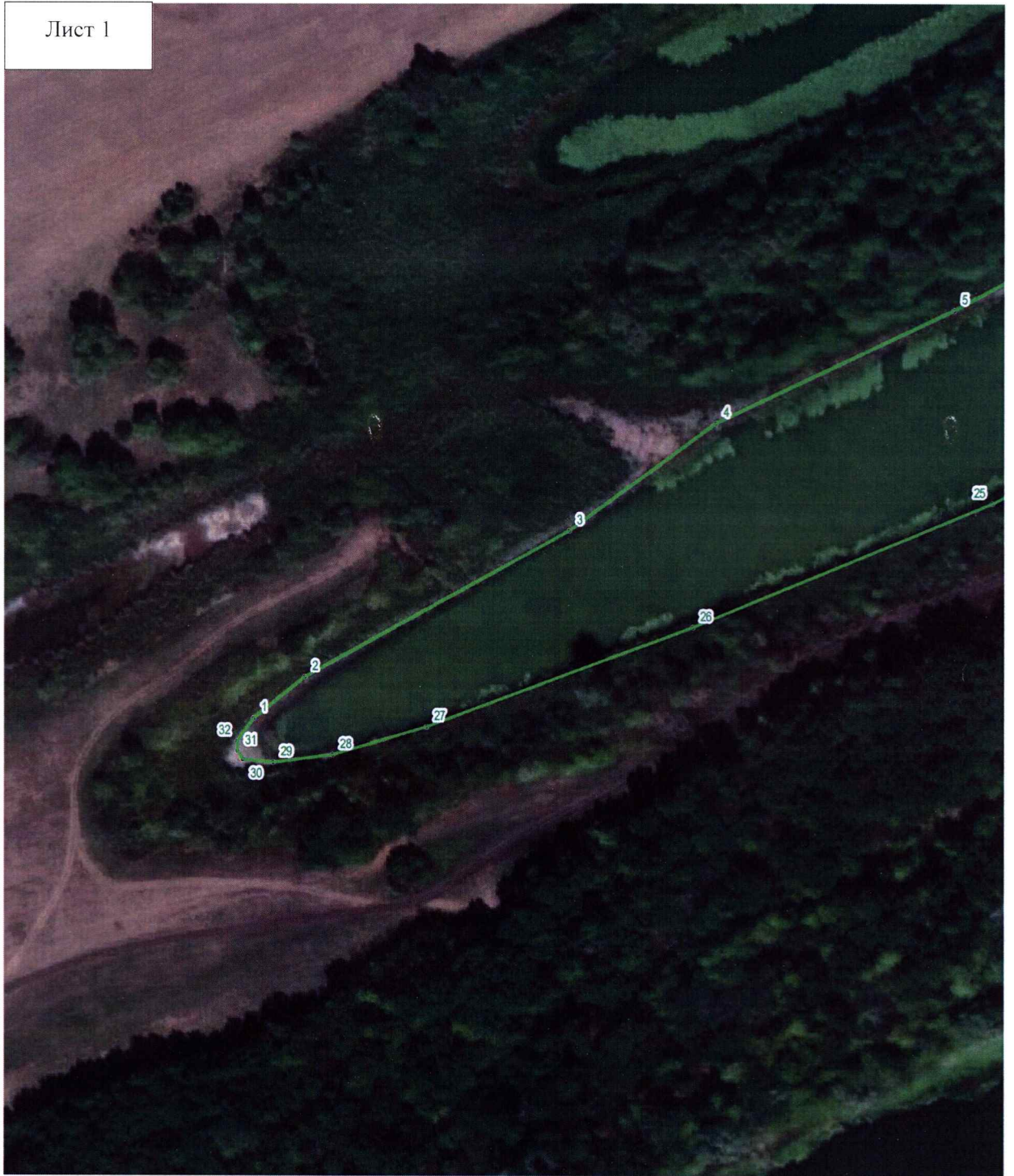
22	435235,92	1336538,26	Картометрический метод
23	435188,08	1336450,17	Картометрический метод
24	435165,74	1336414,78	Картометрический метод
25	435120,26	1336328,64	Картометрический метод
26	435074,01	1336216,4	Картометрический метод
27	435037	1336116,74	Картометрический метод
28	435026,5	1336081,65	Картометрический метод
29	435023,67	1336059,38	Картометрический метод
30	435024,8	1336048,09	Картометрический метод
31	435027,94	1336046,08	Картометрический метод
32	435031,58	1336046,08	Картометрический метод
1	435040,17	1336052,11	Картометрический метод

3. Графическое описание с нанесенной береговой линией (границей водного объекта) озера Суходол на территории Лискинского муниципального района Воронежской области

Схема выносных листов



Лист 1



Лист 2

