



Правовое управление правительства
Воронежской области

ЗАРЕГИСТРИРОВАНО

«06» 04 2026г.

Регистрационный номер № 333

**МИНИСТЕРСТВО
АРХИТЕКТУРЫ И ГРАДОСТРОИТЕЛЬСТВА
ВОРОНЕЖСКОЙ ОБЛАСТИ**

ПРИКАЗ

19.03.2026

№ 45-01-04/119

г. Воронеж

**О внесении изменений в правила землепользования и застройки
Никольского сельского поселения Новоусманского муниципального
района Воронежской области**

В соответствии с Градостроительным кодексом Российской Федерации, Федеральным законом от 06.10.2003 № 131-ФЗ «Об общих принципах организации местного самоуправления в Российской Федерации», законами Воронежской области от 07.07.2006 № 61-ОЗ «О регулировании градостроительной деятельности в Воронежской области», от 20.12.2018 № 173-ОЗ «О перераспределении полномочий по утверждению правил землепользования и застройки между органами местного самоуправления поселений Воронежской области, городского округа город Нововоронеж, Борисоглебского городского округа и исполнительными органами государственной власти Воронежской области», постановлениями Правительства Воронежской области от 31.12.2014 № 1240 «Об утверждении Положения о министерстве архитектуры и градостроительства Воронежской области», от 19.10.2022 № 753 «Об определении случаев принятия решений по вопросам градостроительной деятельности без проведения общественных обсуждений или публичных слушаний», на основании приказов министерства архитектуры и градостроительства Воронежской области от 24.04.2025 № 45-01-04/222 «О подготовке проектов о внесении изменений в

правила землепользования и застройки поселений Новоусманского муниципального района Воронежской области», от 24.12.2025 № 45-01-04/614 «О подготовке проекта о внесении изменений в правила землепользования и застройки Никольского сельского поселения Новоусманского муниципального района Воронежской области», от 29.01.2026 № 45-01-04/28 «О подготовке проекта о внесении изменений в правила землепользования и застройки Аннинского, Бобровского, Богучарского, Верхемамонского, Верхнехавского, Воробьёвского, Грибановского, Калачеевского, Каменского, Кантемировского, Каширского, Лискинского, Нижнедевицкого, Новоусманского, Новохопёрского, Острогожского, Павловского, Панинского, Поворинского, Подгоренского, Рамонского, Репьёвского, Россошанского, Семилукского, Таловского, Терновского, Хохольского муниципальных районов и Борисоглебского городского округа Воронежской области», с учетом заключений о результатах публичных слушаний от 10.07.2025, от 13.02.2026

п р и к а з ы в а ю:

1. Внести в правила землепользования и застройки Никольского сельского поселения Новоусманского муниципального района Воронежской области, утвержденные приказом департамента архитектуры и градостроительства Воронежской области от 26.10.2023 № 45-01-04/1055 «Об утверждении правил землепользования и застройки Никольского сельского поселения Новоусманского муниципального района Воронежской области» (в редакции приказов министерства архитектуры и градостроительства Воронежской области от 10.06.2024 № 45-01-04/217, от 28.08.2024 № 45-01-04/327, от 26.11.2024 № 45-01-04/560, от 03.06.2025 № 45-01-04/278) (далее – Правила), следующие изменения:

1.1. В части I Правил:

1.1.1. Абзац третий подпункта 2 пункта 4 раздела 1 исключить.

1.1.2. Раздел 3 признать утратившим силу.

1.2. В пункте 17 части II Правил:

1.2.1. В подпункте 1 карту градостроительного зонирования территории Никольского сельского поселения Новоусманского муниципального района Воронежской области изложить в редакции согласно приложению № 1 к настоящему приказу.

1.2.2. В подпункте 2 карту градостроительного зонирования с отображением зон с особыми условиями использования территории Никольского сельского поселения Новоусманского муниципального района Воронежской области изложить в редакции согласно приложению № 2 к настоящему приказу.

1.2.3. В подпункте 2.2:

1.2.3.1. В абзаце первом слова «, границы территорий которых опубликованию не подлежат*» исключить.

1.2.3.2. Абзац после таблицы исключить.

1.2.4. В подпункте 3 карту градостроительного зонирования с отображением зон приаэродромных территорий Никольского сельского поселения Новоусманского муниципального района Воронежской области изложить в редакции согласно приложению № 3 к настоящему приказу.

1.3. В пункте 18 части II Правил:

1.3.1. В таблице подпункта 1 строку пятую изложить в следующей редакции:

«

Зона застройки малоэтажными жилыми домами	Ж2
---	-----------

».

1.3.2. В таблице подпункта 2 строки восьмую - десятую изложить в следующей редакции:

«

Зона застройки малоэтажными жилыми домами посёлка 1-го отделения совхоза «Масловский»	Ж2/1
Зона застройки малоэтажными жилыми домами посёлка 2-го отделения совхоза «Масловский»	Ж2/2
Зона застройки малоэтажными жилыми домами посёлка совхоза «Воронежский»	Ж2/4

».

1.4. В части III Правил:

1.4.1. В подпункте 2 пункта 19 после слов «обозначенной на карте градостроительного зонирования» дополнить словами «, за исключением случаев, предусмотренных федеральными законами».

1.4.2. В пункте 21:

1.4.2.1. В наименовании подпункта 1 и далее по тексту слова «Градостроительные регламенты» заменить словами «Градостроительный регламент».

1.4.2.2. В подпункте 1:

1.4.2.2.1. Строку 1 таблицы изложить в следующей редакции:

«

1	2.1	Для индивидуального жилищного строительства	400	2000***	50%***	3 этажа*	3 метра**
---	-----	---	-----	---------	--------	----------	-----------

».

1.4.2.2.2. Строку 3 таблицы изложить в следующей редакции:

«

3	2.2	Для ведения личного подсобного хозяйства (приусадебный земельный участок)	400	2000	30%	3 этажа*	3 метра**
---	-----	---	-----	------	-----	----------	-----------

».

1.4.2.2.3. После первого абзаца дополнить абзацем следующего содержания:

«Совместно с основным видом разрешенного использования земельных участков могут быть дополнительно использованы один или несколько вспомогательных видов разрешенного использования в соответствии с описанием вида разрешенного использования земельного участка, установленного классификатором видов разрешенного использования земельных участков, утвержденным приказом Росреестра от 10.11.2020 № П/0412 «Об утверждении классификатора видов разрешенного использования земельных участков»».

1.4.2.3. В подпункте 2 после первого абзаца дополнить абзацем следующего содержания:

«Совместно с основным видом разрешенного использования земельных участков могут быть дополнительно использованы один или несколько вспомогательных видов разрешенного использования в соответствии с описанием вида разрешенного использования земельного участка, установленного классификатором видов разрешенного использования земельных участков, утвержденным приказом Росреестра от 10.11.2020 № П/0412 «Об утверждении классификатора видов разрешенного использования земельных участков»».

1.4.2.4. В подпункте 3 после таблицы дополнить абзацем следующего содержания:

«Совместно с основным видом разрешенного использования земельных участков могут быть дополнительно использованы один или несколько вспомогательных видов разрешенного использования в соответствии с описанием вида разрешенного использования земельного участка, установленного классификатором видов разрешенного использования земельных участков, утвержденным приказом Росреестра от 10.11.2020 № П/0412 «Об утверждении классификатора видов разрешенного использования земельных участков»».

1.4.2.5. В подпункте 5 после первого абзаца дополнить абзацем следующего содержания:

«Совместно с основным видом разрешенного использования земельных участков могут быть дополнительно использованы один или несколько вспомогательных видов разрешенного использования в соответствии с описанием вида разрешенного использования земельного участка, установленного классификатором видов разрешенного использования земельных участков, утвержденным приказом Росреестра от 10.11.2020 № П/0412 «Об утверждении классификатора видов разрешенного использования земельных участков»».

1.4.2.6. В подпункте 6:

1.4.2.6.1. После строки 7 таблицы дополнить строкой 7¹ следующего содержания:

«

7 ¹	6.5	Нефтехимическая промышленность	не подлежат установлению	3 метра
----------------	-----	--------------------------------	--------------------------	---------

».

1.4.2.6.2. После таблицы дополнить абзацем следующего содержания:

«Совместно с основным видом разрешенного использования земельных участков могут быть дополнительно использованы один или несколько вспомогательных видов разрешенного использования в соответствии с описанием вида разрешенного использования земельного участка, установленного классификатором видов разрешенного использования земельных участков, утвержденным приказом Росреестра от 10.11.2020 № П/0412 «Об утверждении классификатора видов разрешенного использования земельных участков».».

1.4.2.7. В подпунктах 7-15 после таблицы дополнить абзацем следующего содержания:

«Совместно с основным видом разрешенного использования земельных участков могут быть дополнительно использованы один или несколько вспомогательных видов разрешенного использования в соответствии с описанием вида разрешенного использования земельного участка, установленного классификатором видов разрешенного использования земельных участков, утвержденным приказом Росреестра от 10.11.2020 № П/0412 «Об утверждении классификатора видов разрешенного использования земельных участков».».

1.4.3. В графе 3 строки 11 таблицы пункта 22 абзац второй исключить.

1.5. Графическое описание местоположения границ зоны застройки малоэтажными многоквартирными жилыми домами посёлка 1-го отделения совхоза «Масловский» – Ж2/1 приложения № 1 к Правилам изложить в редакции согласно приложению № 4 к настоящему приказу.

1.6. Графическое описание местоположения границ зоны застройки малоэтажными многоквартирными жилыми домами посёлка 2-го отделения совхоза «Масловский» – Ж2/2 приложения № 2 к Правилам изложить в редакции согласно приложению № 5 к настоящему приказу.

1.7. Графическое описание местоположения границ зоны застройки малоэтажными многоквартирными жилыми домами посёлка совхоза «Воронежский» – Ж2/4 приложения № 4 к Правилам изложить в редакции согласно приложению № 6 к настоящему приказу.

1.8. Графическое описание местоположения границ производственной зоны за границами населенных пунктов – П1 приложения № 5 к Правилам изложить в редакции согласно приложению № 7 к настоящему приказу.

2. Настоящий приказ вступает в силу по истечении 10 дней со дня его официального опубликования.

3. Контроль исполнения настоящего приказа возложить на заместителя министра архитектуры и градостроительства Воронежской области – начальника отдела территориального планирования министерства архитектуры и градостроительства Воронежской области Беляеву С.М.

Министр архитектуры
и градостроительства
Воронежской области



А.А. Еренков



ПРАВИЛА ЗЕМЛЕПОЛЬЗОВАНИЯ И ЗАСТРОЙКИ
Карта градостроительного зонирования территории Никольского сельского поселения
Новоусманского муниципального района Воронежской области

УСЛОВНЫЕ ОБОЗНАЧЕНИЯ

Территориальные границы

- Граница сельского поселения
- Граница населенного пункта

Территории, для которых градостроительные регламенты не устанавливаются

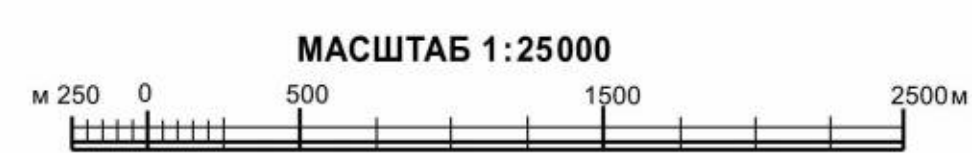
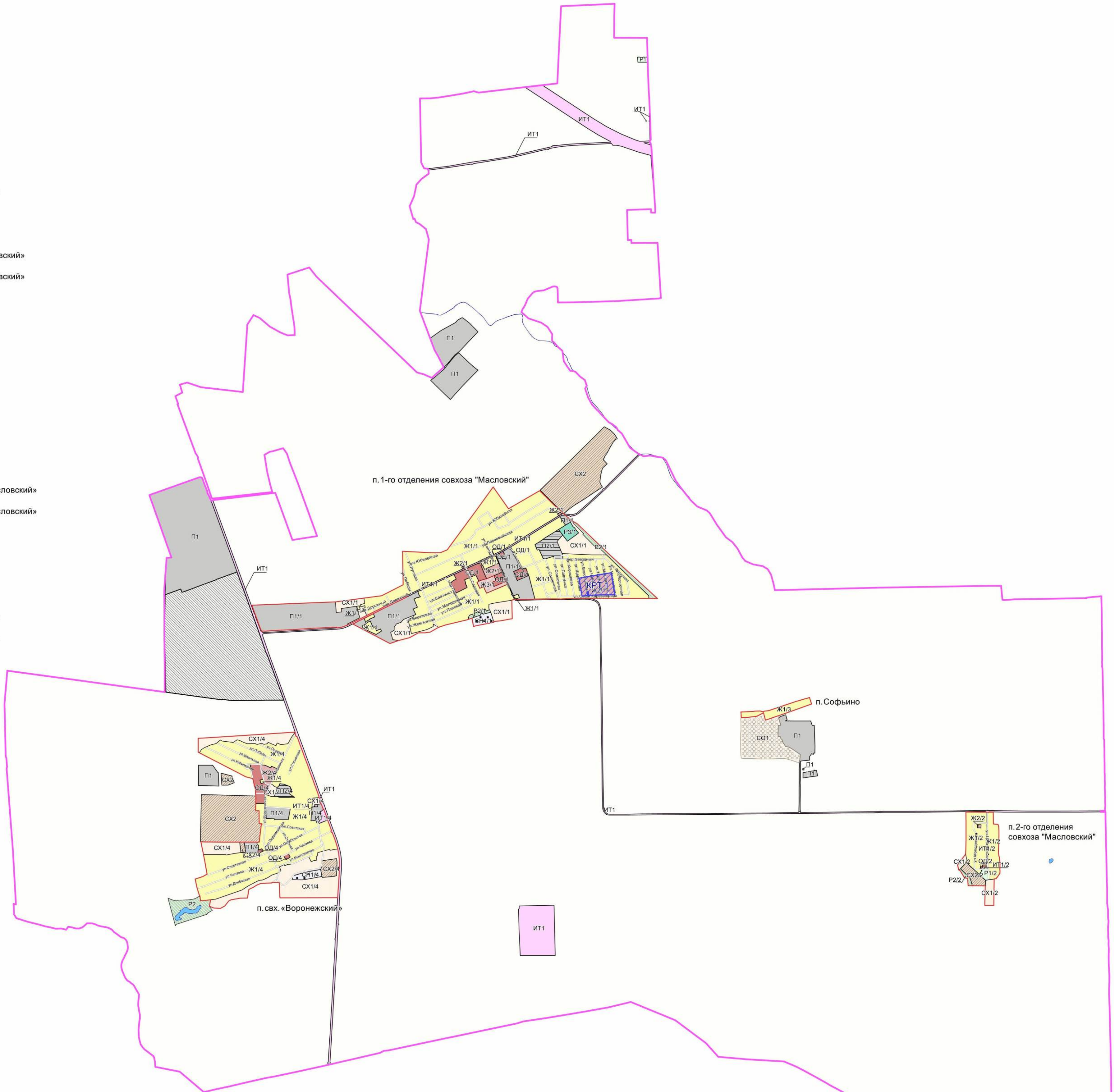
- Сельскохозяйственные угодья в составе земель сельскохозяйственного назначения
- Земли, покрытые поверхностными водами
- Особая экономическая зона
- Территория, в границах которой предусматривается осуществление деятельности по комплексному развитию

Территориальные зоны

- Ж1/1 Зона застройки индивидуальными жилыми домами посёлка 1-го отделения совхоза «Масловский»
- Ж1/2 Зона застройки индивидуальными жилыми домами посёлка 2-го отделения совхоза «Масловский»
- Ж1/3 Зона застройки индивидуальными жилыми домами посёлка Софьино
- Ж1/4 Зона застройки индивидуальными жилыми домами посёлка совхоза «Воронежский»
- Ж2/1 Зона застройки малоэтажными жилыми домами посёлка 1-го отделения совхоза «Масловский»
- Ж2/2 Зона застройки малоэтажными жилыми домами посёлка 2-го отделения совхоза «Масловский»
- Ж2/4 Зона застройки малоэтажными жилыми домами посёлка совхоза «Воронежский»
- Ж3/1 Зона застройки среднеэтажными жилыми домами посёлка 1-го отделения совхоза «Масловский»
- ОД/1 Общественно-деловая зона посёлка 1-го отделения совхоза «Масловский»
- ОД/2 Общественно-деловая зона посёлка 2-го отделения совхоза «Масловский»
- ОД/4 Общественно-деловая зона посёлка совхоза «Воронежский»
- СХ1/1 Зона сельскохозяйственного использования в границах населенного пункта посёлка 1-го отделения совхоза «Масловский»
- СХ1/2 Зона сельскохозяйственного использования в границах населенного пункта посёлка 2-го отделения совхоза «Масловский»
- СХ1/4 Зона сельскохозяйственного использования в границах населенного пункта посёлка совхоза «Воронежский»
- СХ2/2 Зона сельскохозяйственного производства посёлка 2-го отделения совхоза «Масловский»
- СХ2/4 Зона сельскохозяйственного производства посёлка совхоза «Воронежский»
- СХ2 Зона сельскохозяйственного производства за границами населенных пунктов
- ИТ1/1 Зона улиц, дорог, инженерной и транспортной инфраструктуры посёлка 1-го отделения совхоза «Масловский»
- ИТ1/2 Зона улиц, дорог, инженерной и транспортной инфраструктуры посёлка 2-го отделения совхоза «Масловский»
- ИТ1/4 Зона улиц, дорог, инженерной и транспортной инфраструктуры посёлка совхоза «Воронежский»
- ИТ1 Зона улиц, дорог, инженерной и транспортной инфраструктуры за границами населенных пунктов
- Р1/1 Зона ритуальных объектов посёлка 1-го отделения совхоза «Масловский»
- Р1/4 Зона ритуальных объектов посёлка совхоза «Воронежский»
- П1/1 Производственная зона посёлка 1-го отделения совхоза «Масловский»
- П1/4 Производственная зона посёлка совхоза «Воронежский»
- П1 Производственная зона за границами населенных пунктов
- П2/1 Производственно-коммунальная зона посёлка 1-го отделения совхоза «Масловский»
- П2/4 Производственно-коммунальная зона посёлка совхоза «Воронежский»
- Р1/2 Зона рекреационного назначения - объектов отдыха посёлка 2-го отделения совхоза «Масловский»
- Р1 Зона рекреационного назначения - объектов отдыха за границами населенных пунктов
- Р2/1 Зона природных территорий и защитного озеленения посёлка 1-го отделения совхоза «Масловский»
- Р2/2 Зона природных территорий и защитного озеленения посёлка 2-го отделения совхоза «Масловский»
- Р2 Зона природных территорий и защитного озеленения за границами населенных пунктов
- Р3/1 Зона иной рекреационной и спортивной деятельности посёлка 1-го отделения совхоза «Масловский»
- СО1 Зона садоводства и огородничества за границами населенных пунктов

Объекты транспортной инфраструктуры

- Улично-дорожная сеть населенного пункта





ПРАВИЛА ЗЕМЛЕПОЛЬЗОВАНИЯ И ЗАСТРОЙКИ

Карта градостроительного зонирования с отображением зон с особыми условиями использования территории

Никольского сельского поселения Новоусманского муниципального района Воронежской области

УСЛОВНЫЕ ОБОЗНАЧЕНИЯ

Территориальные границы

- Граница сельского поселения
- Граница населенного пункта

Территории, для которых градостроительные регламенты не устанавливаются

- Сельскохозяйственные угодья в составе земель сельскохозяйственного назначения
- Земли, покрытые поверхностными водами
- Особая экономическая зона
- Территория, в границах которой предусматривается осуществление деятельности по комплексному развитию

Виды территориальных зон

- Зона застройки индивидуальными жилыми домами
- Зона застройки малоэтажными жилыми домами
- Зона застройки среднеэтажными жилыми домами
- Общественно-деловая зона
- Зона сельскохозяйственного использования в границах населенных пунктов
- Зона сельскохозяйственного производства
- Зона улиц, дорог, инженерной и транспортной инфраструктуры
- Зона ритуальных объектов
- Производственная зона
- Производственно-коммунальная зона
- Зона рекреационного назначения - объектов отдыха
- Зона природных территорий и защитного озеленения
- Зона иной рекреационной и спортивной деятельности
- Зона садоводства и огородничества

Зоны с особыми условиями использования территории

- Водоохранная зона
- Прибрежная защитная полоса
- Охранная зона трубопроводов
- Охранная зона объектов электроэнергетики
- Охранная зона линий и сооружений связи
- Установленная санитарно-защитная зона
- Ориентировочная (нормативная) санитарно-защитная зона
- Расчетная санитарно-защитная зона
- Зона санитарной охраны источников питьевого и хозяйственно-бытового водоснабжения (первый пояс)
- Зона санитарной охраны источников питьевого и хозяйственно-бытового водоснабжения (второй пояс)
- Зона санитарной охраны источников питьевого и хозяйственно-бытового водоснабжения (третий пояс)
- Зона минимальных расстояний до магистральных или технологических трубопроводов
- Охранная зона геодезических пунктов государственной геодезической сети, нивелирных пунктов государственной нивелирной сети и гравиметрических пунктов государственной гравиметрической сети
- Придорожные полосы автомобильных дорог

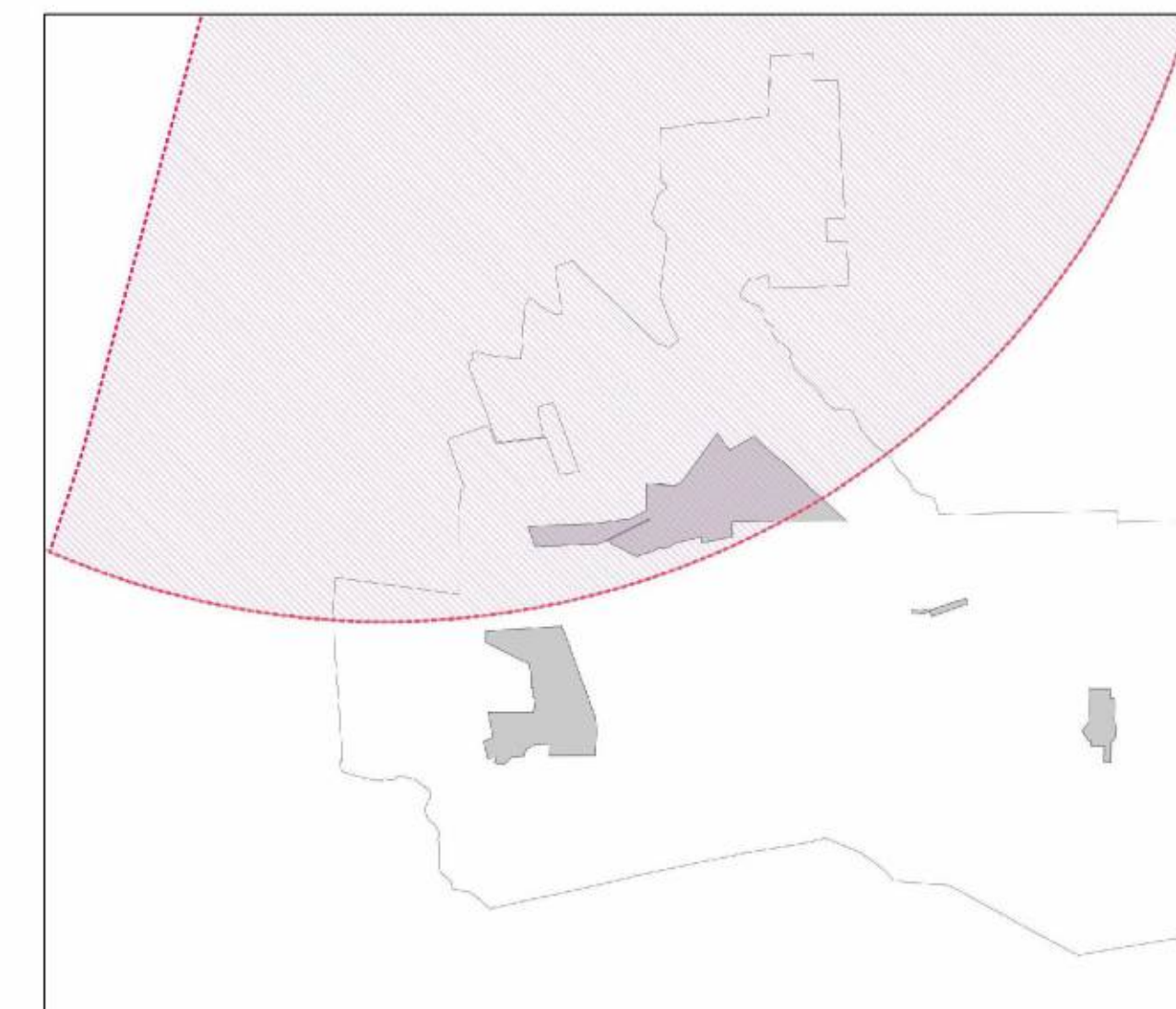
Прочие объекты

- Территория объекта археологического наследия

Иные зоны

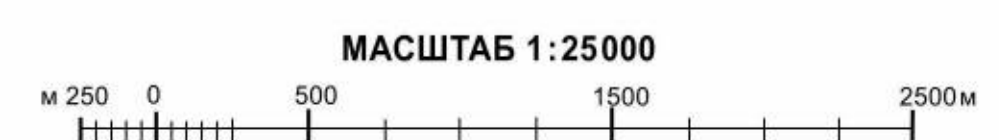
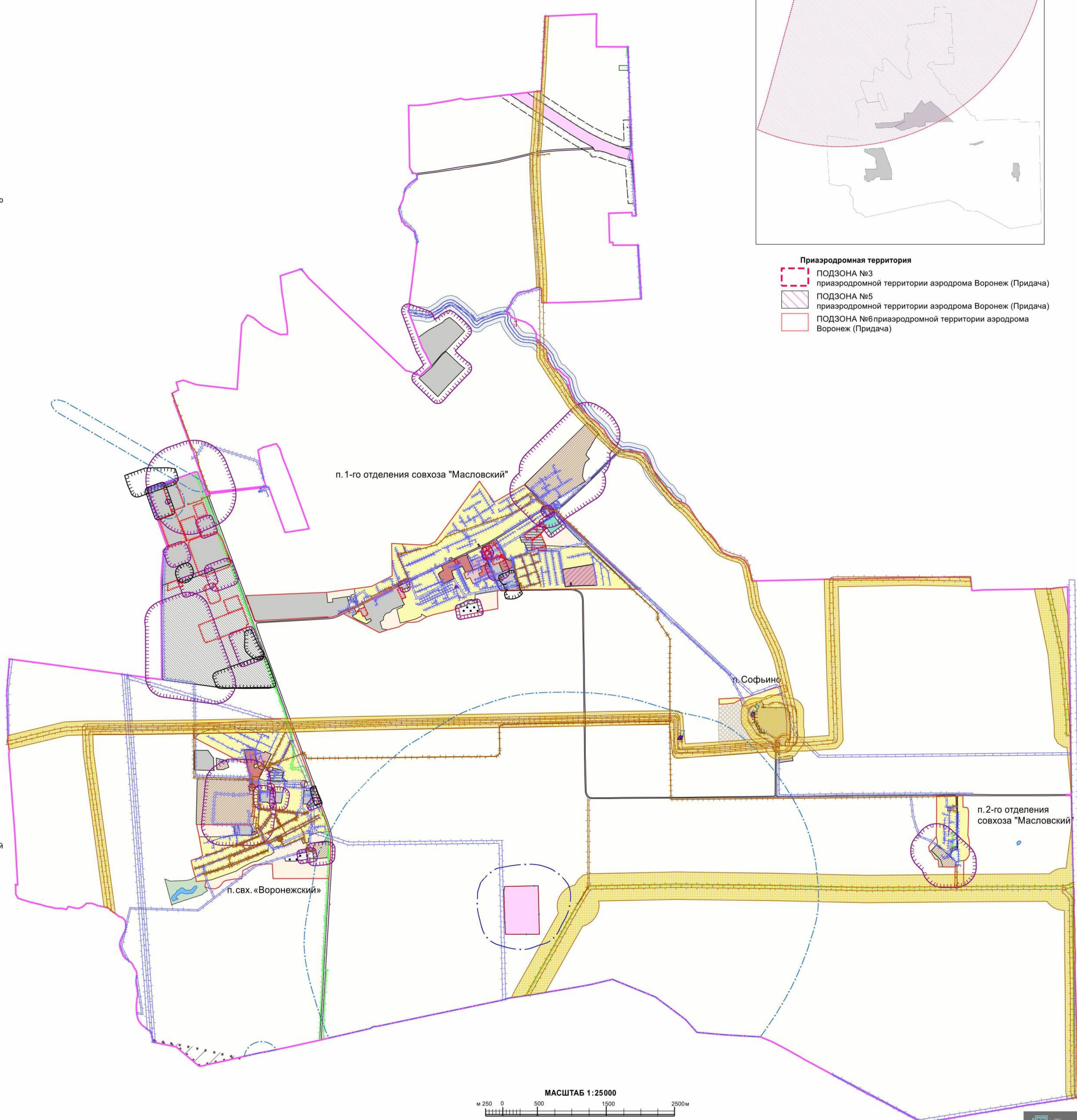
- Зона наблюдения НВАЭС

Схема с отображением зон ограничений от аэродромов



Приаэродромная территория

- ПОДЗОНА №3 приаэродромной территории аэродрома Воронеж (Придача)
- ПОДЗОНА №5 приаэродромной территории аэродрома Воронеж (Придача)
- ПОДЗОНА №6 приаэродромной территории аэродрома Воронеж (Придача)





ПРАВИЛА ЗЕМЛЕПОЛЬЗОВАНИЯ И ЗАСТРОЙКИ

Карта градостроительного зонирования с отображением зон зон приаэродромных территорий Никольского сельского поселения Новоусманского муниципального района Воронежской области

УСЛОВНЫЕ ОБОЗНАЧЕНИЯ

Территориальные границы

- Граница сельского поселения
- Граница населенного пункта

Территории, для которых градостроительные регламенты не устанавливаются

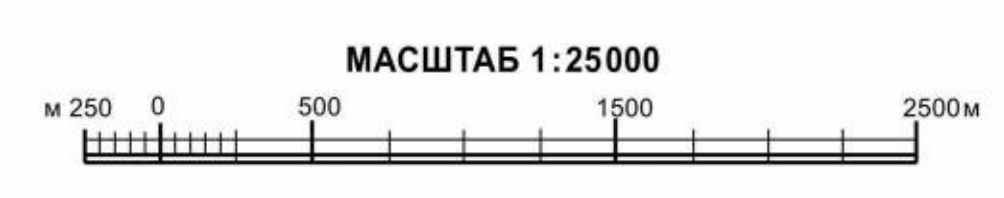
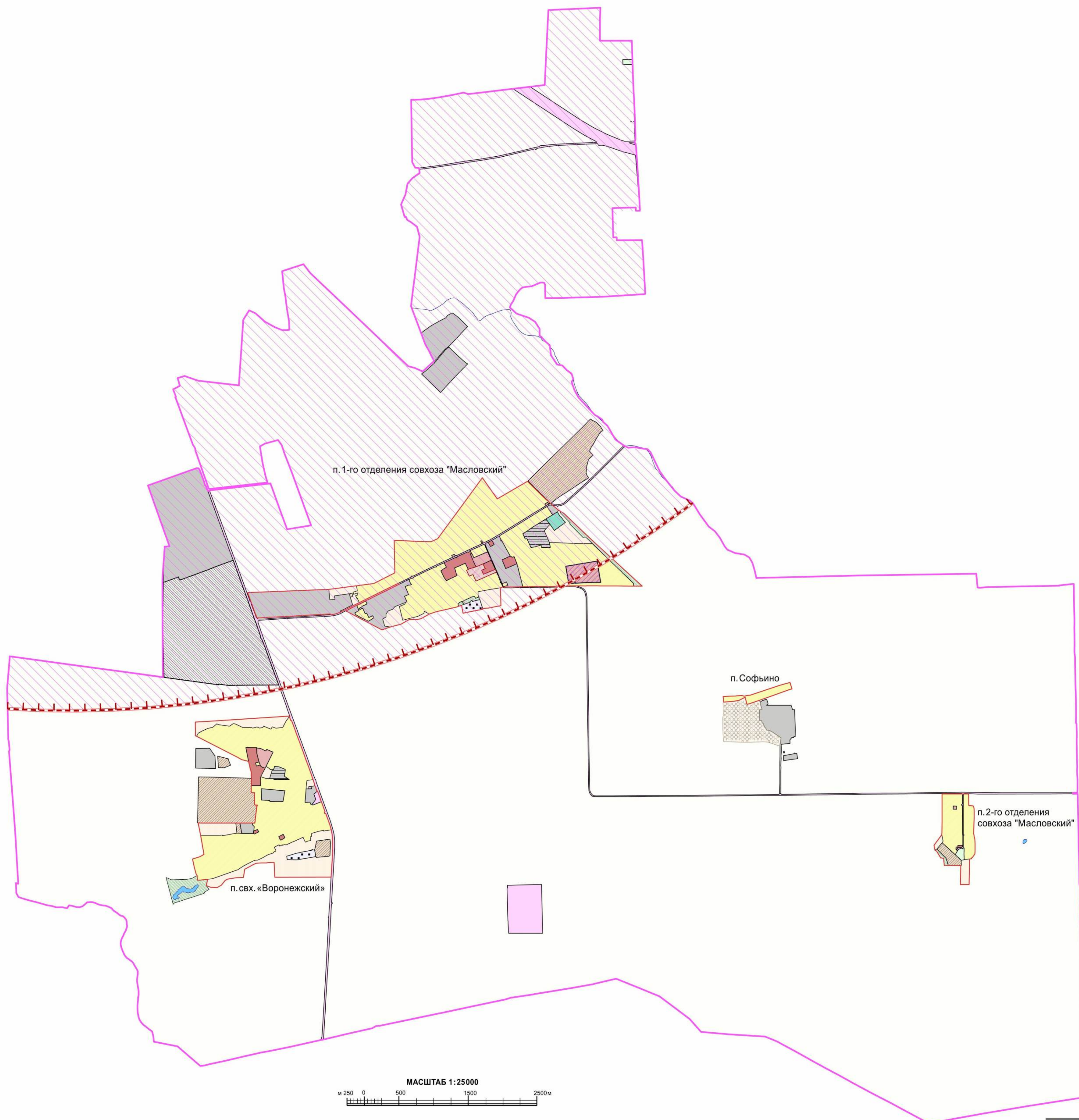
- Сельскохозяйственные угодья в составе земель сельскохозяйственного назначения
- Земли, покрытые поверхностными водами
- Особая экономическая зона
- Территория, в границах которой предусматривается осуществление деятельности по комплексному развитию

Виды территориальных зон

- Зона застройки индивидуальными жилыми домами
- Зона застройки малоэтажными жилыми домами
- Зона застройки среднетажными жилыми домами
- Общественно-деловая зона
- Зона сельскохозяйственного использования в границах населенных пунктов
- Зона сельскохозяйственного производства
- Зона улиц, дорог, инженерной и транспортной инфраструктуры
- Зона ритуальных объектов
- Производственная зона
- Производственно-коммунальная зона
- Зона рекреационного назначения - объектов отдыха
- Зона природных территорий и защитного озеленения
- Зона иной рекреационной и спортивной деятельности
- Зона садоводства и огородничества

Приаэродромная территория

- ПОДЗОНА №3 приаэродромной территории аэродрома Воронеж (Придача)
- ПОДЗОНА №5 приаэродромной территории аэродрома Воронеж (Придача)
- ПОДЗОНА №6 приаэродромной территории аэродрома Воронеж (Придача)



Приложение № 4
к приказу министерства
архитектуры и градостроительства
Воронежской области
от 19.03.2026 № 45-01-04/119

«ГРАФИЧЕСКОЕ ОПИСАНИЕ

местоположения границ

Зона застройки малоэтажными жилыми домами
посёлка 1-го отделения совхоза «Масловский» – Ж2/1

(наименование объекта, местоположение границ которого описано (далее - объект)

Раздел 1

Сведения об объекте		
№ п/п	Характеристики объекта	Описание характеристик
1	2	3
1	Местоположение объекта	Воронежская область, Новоусманский муниципальный район, Никольское сельское поселение, посёлок 1-го отделения совхоза «Масловский»
2	Площадь объекта ± величина погрешности определения площади ($P \pm \Delta P$)	-
3	Иные характеристики объекта	-

Раздел 2

Сведения о местоположении границ объекта					
1. Система координат: -					
2. Сведения о характерных точках границ объекта					
Обозначение характерных точек границ	Координаты, м		Метод определения координат характерной точки	Средняя квадратическая погрешность положения характерной точки (Mt), м	Описание обозначения точки на местности (при наличии)
	X	Y			
1	2	3	4	5	6
-	-	-	-	-	-
3. Сведения о характерных точках части (частей) границы объекта					
Обозначение характерных точек части границы	Координаты, м		Метод определения координат характерной точки	Средняя квадратическая погрешность положения характерной точки (Mt), м	Описание обозначения точки на местности (при наличии)
	X	Y			
1	2	3	4	5	6
Часть №					
-	-	-	-	-	-

Раздел 3

Сведения о местоположении измененных (уточненных) границ объекта							
1. Система координат: МСК - 36, зона 1							
2. Сведения о характерных точках границ объекта							
Обозначение характерных точек границ	Существующие координаты, м		Измененные (уточненные) координаты, м		Метод определения координат характерной точки	Средняя квадратическая погрешность положения характерной точки (Mt), м	Описание обозначения точки на местности (при наличии)
	X	Y	X	Y			
1	2	3	4	5	6	7	8
1	500233.71	1310504.03	-	-	Аналитический	0.10	-
2	500213.18	1310516.96	-	-	Аналитический	0.10	-
3	500209.00	1310519.55	-	-	Картометрический	5.00	-
4	500221.98	1310541.46	-	-	Картометрический	5.00	-
5	500229.43	1310559.68	-	-	Картометрический	5.00	-
6	500231.27	1310564.19	-	-	Картометрический	5.00	-
7	500237.69	1310559.40	-	-	Аналитический	0.10	-
8	500259.11	1310543.31	-	-	Аналитический	0.10	-
1	500233.71	1310504.03	-	-	Аналитический	0.10	-
9	499487.09	1309153.76	-	-	Аналитический	0.10	-
10	499485.76	1309154.42	-	-	Аналитический	0.10	-
11	499471.97	1309160.96	-	-	Аналитический	0.10	-
12	499465.55	1309164.00	-	-	Аналитический	0.10	-
13	499465.26	1309164.17	-	-	Аналитический	0.10	-
14	499459.81	1309166.69	-	-	Картометрический	5.00	-
15	499476.24	1309202.30	-	-	Картометрический	5.00	-
16	499480.00	1309204.55	-	-	Картометрический	5.00	-
17	499484.25	1309204.89	-	-	Картометрический	5.00	-
18	499492.27	1309200.73	-	-	Аналитический	0.10	-
19	499492.23	1309199.08	-	-	Аналитический	0.10	-
20	499505.43	1309192.16	-	-	Аналитический	0.10	-
9	499487.09	1309153.76	-	-	Аналитический	0.10	-
21	499511.76	1309423.14	-	-	Аналитический	0.10	-
22	499458.83	1309445.39	-	-	Аналитический	0.10	-
23	499403.35	1309468.78	-	-	Аналитический	0.10	-
24	499356.96	1309490.06	-	-	Аналитический	0.10	-
25	499326.76	1309504.28	-	-	Аналитический	0.10	-
26	499324.26	1309508.27	-	-	Аналитический	0.10	-
27	499337.54	1309540.87	-	-	Аналитический	0.10	-
28	499361.87	1309600.81	-	-	Аналитический	0.10	-
29	499363.31	1309604.48	-	-	Аналитический	0.10	-
30	499364.92	1309607.03	-	-	Аналитический	0.10	-
31	499366.18	1309610.08	-	-	Аналитический	0.10	-
32	499370.51	1309620.41	-	-	Аналитический	0.10	-
33	499371.77	1309623.41	-	-	Аналитический	0.10	-
34	499373.25	1309626.93	-	-	Аналитический	0.10	-

1	2	3	4	5	6	7	8
35	499411.08	1309709.16	-	-	Аналитический	0.10	-
36	499413.02	1309714.19	-	-	Аналитический	0.10	-
37	499419.35	1309727.71	-	-	Картометрический	5.00	-
38	499531.90	1309678.70	-	-	Картометрический	5.00	-
39	499533.09	1309675.66	-	-	Картометрический	5.00	-
40	499533.32	1309672.09	-	-	Картометрический	5.00	-
41	499538.35	1309669.89	-	-	Картометрический	5.00	-
42	499455.46	1309474.22	-	-	Картометрический	5.00	-
43	499469.02	1309468.43	-	-	Аналитический	0.10	-
44	499508.82	1309451.11	-	-	Аналитический	0.10	-
45	499507.04	1309446.29	-	-	Аналитический	0.10	-
46	499519.24	1309440.35	-	-	Аналитический	0.10	-
21	499511.76	1309423.14	-	-	Аналитический	0.10	-
47	499346.35	1310900.47	-	-	Аналитический	0.10	-
48	499343.91	1310885.74	-	-	Аналитический	0.10	-
49	499338.81	1310854.89	-	-	Аналитический	0.10	-
50	499330.87	1310806.80	-	-	Аналитический	0.10	-
51	499281.56	1310815.07	-	-	Аналитический	0.10	-
52	499259.54	1310818.76	-	-	Аналитический	0.10	-
53	499256.90	1310819.20	-	-	Аналитический	0.10	-
54	499232.25	1310823.34	-	-	Аналитический	0.10	-
55	499211.24	1310826.86	-	-	Аналитический	0.10	-
56	499207.59	1310827.47	-	-	Аналитический	0.10	-
57	499182.94	1310831.61	-	-	Аналитический	0.10	-
58	499171.99	1310833.45	-	-	Аналитический	0.10	-
59	499158.28	1310835.74	-	-	Аналитический	0.10	-
60	499139.17	1310838.94	-	-	Аналитический	0.10	-
61	499133.62	1310839.87	-	-	Аналитический	0.10	-
62	499108.97	1310844.01	-	-	Аналитический	0.10	-
63	499107.37	1310844.20	-	-	Аналитический	0.10	-
64	499102.13	1310844.82	-	-	Аналитический	0.10	-
65	499078.29	1310849.31	-	-	Аналитический	0.10	-
66	499084.89	1310929.38	-	-	Аналитический	0.10	-
67	499102.14	1310926.43	-	-	Аналитический	0.10	-
68	499122.01	1310922.94	-	-	Аналитический	0.10	-
69	499136.16	1310920.56	-	-	Аналитический	0.10	-
70	499138.63	1310935.35	-	-	Аналитический	0.10	-
71	499124.46	1310937.74	-	-	Аналитический	0.10	-
72	499102.14	1310941.45	-	-	Аналитический	0.10	-
73	499087.35	1310943.95	-	-	Аналитический	0.10	-
74	499086.09	1310944.16	-	-	Аналитический	0.10	-
75	499088.19	1310985.09	-	-	Аналитический	0.10	-
76	499090.22	1311024.49	-	-	Аналитический	0.10	-
77	499091.01	1311039.56	-	-	Аналитический	0.10	-
78	499095.15	1311119.97	-	-	Аналитический	0.10	-
79	499095.89	1311134.29	-	-	Аналитический	0.10	-
80	499098.23	1311278.74	-	-	Аналитический	0.10	-
81	499098.76	1311311.93	-	-	Аналитический	0.10	-
82	499102.17	1311311.38	-	-	Аналитический	0.10	-
83	499135.13	1311306.06	-	-	Аналитический	0.10	-
84	499159.78	1311301.92	-	-	Аналитический	0.10	-
85	499184.44	1311297.78	-	-	Аналитический	0.10	-

1	2	3	4	5	6	7	8
86	499199.83	1311295.19	-	-	Аналитический	0.10	-
87	499209.09	1311293.64	-	-	Аналитический	0.10	-
88	499233.75	1311289.50	-	-	Аналитический	0.10	-
89	499234.60	1311289.35	-	-	Аналитический	0.10	-
90	499258.40	1311285.36	-	-	Аналитический	0.10	-
91	499283.06	1311281.22	-	-	Аналитический	0.10	-
92	499291.74	1311279.76	-	-	Аналитический	0.10	-
93	499307.71	1311277.08	-	-	Аналитический	0.10	-
94	499316.33	1311275.63	-	-	Аналитический	0.10	-
95	499332.37	1311272.95	-	-	Аналитический	0.10	-
96	499357.02	1311268.81	-	-	Аналитический	0.10	-
97	499381.68	1311264.67	-	-	Аналитический	0.10	-
98	499406.44	1311260.50	-	-	Аналитический	0.10	-
99	499399.72	1311221.25	-	-	Аналитический	0.10	-
100	499394.21	1311187.17	-	-	Аналитический	0.10	-
101	499393.34	1311181.76	-	-	Аналитический	0.10	-
102	499390.99	1311166.74	-	-	Аналитический	0.10	-
103	499385.44	1311134.64	-	-	Аналитический	0.10	-
104	499384.20	1311127.43	-	-	Аналитический	0.10	-
105	499377.39	1311087.94	-	-	Аналитический	0.10	-
106	499375.05	1311073.10	-	-	Аналитический	0.10	-
107	499371.76	1311053.19	-	-	Аналитический	0.10	-
108	499368.54	1311033.63	-	-	Аналитический	0.10	-
109	499362.17	1310994.14	-	-	Аналитический	0.10	-
110	499359.67	1310979.35	-	-	Аналитический	0.10	-
111	499353.01	1310939.91	-	-	Аналитический	0.10	-
112	499352.31	1310935.81	-	-	Аналитический	0.10	-
47	499346.35	1310900.47	-	-	Аналитический	0.10	-
3.Сведения о характерных точках части (частей) границы объекта							
Часть №							
-	-	-	-	-	-	-	-

».

Приложение № 5
к приказу министерства
архитектуры и градостроительства
Воронежской области
от 19.03.2026 № 45-01-04/119

«ГРАФИЧЕСКОЕ ОПИСАНИЕ

местоположения границ

Зона застройки малоэтажными жилыми домами
посёлка 2-го отделения совхоза «Масловский» – Ж2/2

(наименование объекта, местоположение границ которого описано (далее - объект)

Раздел 1

Сведения об объекте		
№ п/п	Характеристики объекта	Описание характеристик
1	2	3
1	Местоположение объекта	Воронежская область, Новоусманский муниципальный район, Никольское сельское поселение, посёлок 2-го отделения совхоза «Масловский»
2	Площадь объекта ± величина погрешности определения площади ($P \pm \Delta P$)	-
3	Иные характеристики объекта	-

Раздел 2

Сведения о местоположении границ объекта					
1. Система координат: -					
2. Сведения о характерных точках границ объекта					
Обозначение характерных точек границ	Координаты, м		Метод определения координат характерной точки	Средняя квадратическая погрешность положения характерной точки (Mt), м	Описание обозначения точки на местности (при наличии)
	X	Y			
1	2	3	4	5	6
-	-	-	-	-	-
3. Сведения о характерных точках части (частей) границы объекта					
Обозначение характерных точек части границы	Координаты, м		Метод определения координат характерной точки	Средняя квадратическая погрешность положения характерной точки (Mt), м	Описание обозначения точки на местности (при наличии)
	X	Y			
1	2	3	4	5	6
Часть №					
-	-	-	-	-	-

Раздел 3

Сведения о местоположении измененных (уточненных) границ объекта							
1. Система координат: МСК - 36, зона 1							
2. Сведения о характерных точках границ объекта							
Обозначение характерных точек границ	Существующие координаты, м		Измененные (уточненные) координаты, м		Метод определения координат характерной точки	Средняя квадратическая погрешность положения характерной точки (Mt), м	Описание обозначения точки на местности (при наличии)
	X	Y	X	Y			
1	2	3	4	5	6	7	8
1	495858.51	1316419.48	-	-	Аналитический	0.10	-
2	495812.86	1316417.72	-	-	Аналитический	0.10	-
3	495812.12	1316442.29	-	-	Аналитический	0.10	-
4	495811.14	1316466.80	-	-	Аналитический	0.10	-
5	495856.33	1316469.10	-	-	Аналитический	0.10	-
6	495857.49	1316444.35	-	-	Аналитический	0.10	-
1	495858.51	1316419.48	-	-	Аналитический	0.10	-
3. Сведения о характерных точках части (частей) границы объекта							
Часть №							
-	-	-	-	-	-	-	-

».

Приложение № 6
к приказу министерства
архитектуры и градостроительства
Воронежской области
от 19.03.2026 № 45-01-04/119

«ГРАФИЧЕСКОЕ ОПИСАНИЕ

местоположения границ

Зона застройки малоэтажными жилыми домами
посёлка совхоза «Воронежский» – Ж2/4

(наименование объекта, местоположение границ которого описано (далее - объект)

Раздел 1

Сведения об объекте		
№ п/п	Характеристики объекта	Описание характеристик
1	2	3
1	Местоположение объекта	Воронежская область, Новоусманский муниципальный район, Никольское сельское поселение, посёлок совхоза «Воронежский»
2	Площадь объекта ± величина погрешности определения площади ($P \pm \text{Дельта } P$)	-
3	Иные характеристики объекта	-

Раздел 2

Сведения о местоположении границ объекта					
1. Система координат: -					
2. Сведения о характерных точках границ объекта					
Обозначение характерных точек границ	Координаты, м		Метод определения координат характерной точки	Средняя квадратическая погрешность положения характерной точки (Mt), м	Описание обозначения точки на местности (при наличии)
	X	Y			
1	2	3	4	5	6
-	-	-	-	-	-
3. Сведения о характерных точках части (частей) границы объекта					
Обозначение характерных точек части границы	Координаты, м		Метод определения координат характерной точки	Средняя квадратическая погрешность положения характерной точки (Mt), м	Описание обозначения точки на местности (при наличии)
	X	Y			
1	2	3	4	5	6
Часть №					
-	-	-	-	-	-

Раздел 3

Сведения о местоположении измененных (уточненных) границ объекта							
1. Система координат: МСК - 36, зона 1							
2. Сведения о характерных точках границ объекта							
Обозначение характерных точек границ	Существующие координаты, м		Измененные (уточненные) координаты, м		Метод определения координат характерной точки	Средняя квадратическая погрешность положения характерной точки (Mt), м	Описание обозначения точки на местности (при наличии)
	X	Y	X	Y			
1	2	3	4	5	6	7	8
1	496703.51	1306327.33	-	-	Картометрический	5.00	-
2	496648.24	1306331.42	-	-	Картометрический	5.00	-
3	496620.85	1306331.93	-	-	Картометрический	5.00	-
4	496526.96	1306355.36	-	-	Картометрический	5.00	-
5	496497.90	1306363.36	-	-	Картометрический	5.00	-
6	496477.99	1306369.99	-	-	Картометрический	5.00	-
7	496454.79	1306380.49	-	-	Картометрический	5.00	-
8	496436.18	1306388.63	-	-	Картометрический	5.00	-
9	496423.78	1306406.22	-	-	Картометрический	5.00	-
10	496414.28	1306429.88	-	-	Картометрический	5.00	-
11	496405.40	1306451.47	-	-	Картометрический	5.00	-
12	496414.11	1306455.06	-	-	Картометрический	5.00	-
13	496432.49	1306464.96	-	-	Картометрический	5.00	-
14	496574.50	1306533.81	-	-	Картометрический	5.00	-
15	496639.86	1306567.65	-	-	Картометрический	5.00	-
16	496654.27	1306531.48	-	-	Картометрический	5.00	-
17	496659.32	1306519.50	-	-	Картометрический	5.00	-
18	496671.25	1306493.46	-	-	Картометрический	5.00	-
19	496676.06	1306481.09	-	-	Картометрический	5.00	-
20	496679.21	1306474.03	-	-	Картометрический	5.00	-
21	496656.27	1306463.45	-	-	Картометрический	5.00	-
22	496669.04	1306436.31	-	-	Картометрический	5.00	-
23	496681.81	1306409.16	-	-	Аналитический	0.10	-
24	496694.58	1306382.02	-	-	Аналитический	0.10	-
25	496698.82	1306340.60	-	-	Картометрический	5.00	-
1	496703.51	1306327.33	-	-	Картометрический	5.00	-
3. Сведения о характерных точках части (частей) границы объекта							
Часть №							
-	-	-	-	-	-	-	-

».

Приложение № 7
к приказу министерства
архитектуры и градостроительства
Воронежской области
от 19.03.2026 № 45-01-04/119

«ГРАФИЧЕСКОЕ ОПИСАНИЕ

местоположения границ

Производственная зона за границами населенных пунктов – П1

(наименование объекта, местоположение границ которого описано (далее - объект)

Раздел 1

Сведения об объекте		
№ п/п	Характеристики объекта	Описание характеристик
1	2	3
1	Местоположение объекта	Воронежская область, Новоусманский муниципальный район, Никольское сельское поселение
2	Площадь объекта ± величина погрешности определения площади ($P \pm \Delta P$)	-
3	Иные характеристики объекта	-

Раздел 2

Сведения о местоположении границ объекта					
1. Система координат: -					
2. Сведения о характерных точках границ объекта					
Обозначение характерных точек границ	Координаты, м		Метод определения координат характерной точки	Средняя квадратическая погрешность положения характерной точки (Mt), м	Описание обозначения точки на местности (при наличии)
	X	Y			
1	2	3	4	5	6
-	-	-	-	-	-
3. Сведения о характерных точках части (частей) границы объекта					
Обозначение характерных точек части границы	Координаты, м		Метод определения координат характерной точки	Средняя квадратическая погрешность положения характерной точки (Mt), м	Описание обозначения точки на местности (при наличии)
	X	Y			
1	2	3	4	5	6
Часть №					
-	-	-	-	-	-

Раздел 3

Сведения о местоположении измененных (уточненных) границ объекта							
1. Система координат: МСК - 36, зона 1							
2. Сведения о характерных точках границ объекта							
Обозначение характерных точек границ	Существующие координаты, м		Измененные (уточненные) координаты, м		Метод определения координат характерной точки	Средняя квадратическая погрешность положения характерной точки (Mt), м	Описание обозначения точки на местности (при наличии)
	X	Y	X	Y			
1	2	3	4	5	6	7	8
1	500500.76	1304753.88	-	-	Аналитический	0.50	-
2	500500.59	1304753.93	-	-	Аналитический	0.50	-
3	500159.30	1304875.06	-	-	Аналитический	0.50	-
4	499621.12	1305065.75	-	-	Аналитический	0.50	-
5	499614.98	1304996.50	-	-	Аналитический	0.50	-
6	499595.15	1304995.59	-	-	Аналитический	0.50	-
7	499550.30	1304993.53	-	-	Аналитический	0.50	-
8	499549.96	1304993.54	-	-	Аналитический	0.50	-
9	499255.98	1304979.97	-	-	Аналитический	0.50	-
10	499097.51	1304977.32	-	-	Аналитический	0.50	-
11	499109.64	1305010.38	-	-	Аналитический	0.50	-
12	499109.64	1305010.39	-	-	Аналитический	0.50	-
13	499122.43	1305045.27	-	-	Аналитический	0.50	-
14	499177.82	1305196.36	-	-	Аналитический	0.50	-
15	499131.09	1305212.69	-	-	Аналитический	0.50	-
16	499149.09	1305261.77	-	-	Аналитический	0.50	-
17	499176.65	1305337.27	-	-	Аналитический	0.50	-
18	499204.75	1305413.74	-	-	Аналитический	0.50	-
19	499307.03	1305692.52	-	-	Аналитический	0.50	-
20	499310.52	1305691.29	-	-	Аналитический	0.50	-
21	499392.46	1305914.83	-	-	Аналитический	0.50	-
22	499405.27	1305949.78	-	-	Аналитический	0.50	-
23	499405.27	1305949.79	-	-	Аналитический	0.50	-
24	499419.31	1305988.08	-	-	Аналитический	0.50	-
25	499543.66	1305942.72	-	-	Аналитический	0.50	-
26	500419.04	1305623.36	-	-	Картометрический	5.00	-
27	500419.44	1305623.21	-	-	Аналитический	0.50	-
28	500496.98	1305590.16	-	-	Аналитический	0.50	-
29	500510.55	1305578.68	-	-	Аналитический	0.50	-
30	500533.29	1305570.97	-	-	Аналитический	0.50	-
31	500546.52	1305570.65	-	-	Аналитический	0.50	-
32	500640.41	1305535.49	-	-	Картометрический	5.00	-
33	500739.35	1305498.43	-	-	Аналитический	0.50	-
34	500750.98	1305482.56	-	-	Аналитический	0.50	-
35	500752.93	1305463.56	-	-	Аналитический	0.50	-
36	500690.11	1305283.66	-	-	Аналитический	0.50	-
1	500500.76	1304753.88	-	-	Аналитический	0.50	-

1	2	3	4	5	6	7	8
37	502709.78	1308709.15	-	-	Аналитический	2.50	-
38	502543.80	1308771.23	-	-	Аналитический	2.50	-
39	502520.01	1308785.46	-	-	Аналитический	2.50	-
40	502499.60	1308796.62	-	-	Аналитический	2.50	-
41	502470.81	1308814.84	-	-	Аналитический	2.50	-
42	502319.39	1308891.29	502319.37	1308891.31	Картометрический	5.00	-
43	502303.86	1308901.42	-	-	Аналитический	0.50	-
44	502297.29	1308893.99	-	-	Аналитический	0.50	-
45	502280.72	1308911.02	-	-	Аналитический	0.50	-
46	502159.35	1308774.31	-	-	Аналитический	0.50	-
47	502116.96	1308716.67	-	-	Аналитический	0.50	-
48	502035.30	1308798.97	-	-	Аналитический	0.50	-
49	501936.49	1308901.26	-	-	Аналитический	0.50	-
50	501846.85	1308993.27	-	-	Аналитический	0.50	-
51	501872.32	1309016.35	-	-	Аналитический	0.50	-
52	501918.56	1309056.54	-	-	Аналитический	0.50	-
53	501970.71	1309104.10	-	-	Аналитический	0.50	-
54	502028.34	1309157.37	-	-	Аналитический	0.50	-
55	502105.34	1309231.60	-	-	Аналитический	0.50	-
56	502191.78	1309316.01	-	-	Аналитический	0.50	-
57	502262.52	1309385.14	-	-	Аналитический	0.50	-
58	502272.18	1309365.81	-	-	Аналитический	0.50	-
59	502319.39	1309309.37	-	-	Аналитический	0.50	-
60	502355.12	1309269.74	-	-	Аналитический	0.50	-
61	502388.75	1309233.64	-	-	Аналитический	0.50	-
62	502465.86	1309153.37	-	-	Аналитический	0.50	-
63	502505.52	1309112.15	-	-	Аналитический	0.50	-
64	502465.00	1309062.49	-	-	Аналитический	0.50	-
65	502417.50	1309021.21	-	-	Аналитический	0.50	-
66	502336.42	1308953.30	-	-	Аналитический	0.50	-
67	502290.63	1308918.54	-	-	Аналитический	0.50	-
68	502304.64	1308906.09	-	-	Аналитический	0.50	-
69	502343.90	1308946.20	-	-	Аналитический	2.50	-
70	502424.98	1309014.11	-	-	Аналитический	2.50	-
71	502472.48	1309055.39	-	-	Аналитический	2.50	-
72	502522.85	1309119.02	-	-	Аналитический	2.50	-
73	502673.81	1309262.45	-	-	Аналитический	2.50	-
74	502705.00	1309290.82	-	-	Аналитический	2.50	-
75	502802.35	1309382.94	-	-	Аналитический	2.50	-
76	502922.61	1309265.08	-	-	Аналитический	2.50	-
77	502994.66	1309174.75	-	-	Аналитический	2.50	-
78	502999.81	1309158.03	-	-	Аналитический	2.50	-
79	502966.53	1309097.21	-	-	Аналитический	2.50	-
80	502930.40	1309065.98	-	-	Аналитический	2.50	-
81	502881.94	1308977.35	-	-	Аналитический	2.50	-
82	502816.78	1308858.47	-	-	Аналитический	2.50	-
37	502709.78	1308709.15	-	-	Аналитический	2.50	-
83	497255.33	1313612.36	-	-	Аналитический	0.10	-
84	497197.64	1313611.73	-	-	Аналитический	0.10	-
85	497148.37	1313611.19	-	-	Аналитический	0.10	-
86	497097.01	1313610.80	-	-	Аналитический	0.10	-
87	497096.80	1313642.50	-	-	Аналитический	0.10	-

1	2	3	4	5	6	7	8
88	497062.90	1313651.47	-	-	Аналитический	0.10	-
89	497057.96	1313663.93	-	-	Аналитический	0.10	-
90	497002.88	1313685.32	-	-	Аналитический	0.10	-
91	496991.80	1313697.97	-	-	Аналитический	0.10	-
92	496957.57	1313714.10	-	-	Аналитический	0.10	-
93	496951.00	1313759.06	-	-	Аналитический	0.10	-
94	496929.91	1313798.03	-	-	Аналитический	0.10	-
95	496845.98	1313923.46	-	-	Аналитический	0.10	-
96	496790.29	1313916.44	-	-	Аналитический	0.10	-
97	496765.83	1313915.27	-	-	Аналитический	0.10	-
98	496762.32	1313910.32	-	-	Аналитический	0.10	-
99	496690.89	1313909.93	-	-	Аналитический	0.10	-
100	496651.07	1313909.67	-	-	Аналитический	0.10	-
101	496585.64	1313908.89	-	-	Аналитический	0.10	-
102	496493.49	1313907.79	-	-	Аналитический	0.10	-
103	496362.09	1313906.23	-	-	Аналитический	0.10	-
104	496280.22	1313906.42	-	-	Аналитический	0.10	-
105	496189.34	1313906.64	-	-	Аналитический	0.10	-
106	496040.03	1313903.10	-	-	Аналитический	0.10	-
107	496039.66	1313919.04	-	-	Аналитический	0.10	-
108	496039.40	1313924.76	-	-	Аналитический	0.10	-
109	496048.90	1313922.55	-	-	Аналитический	0.10	-
110	496073.75	1313922.16	-	-	Аналитический	0.10	-
111	496176.93	1313922.42	-	-	Аналитический	0.10	-
112	496282.98	1313922.94	-	-	Аналитический	0.10	-
113	496363.13	1313922.94	-	-	Аналитический	0.10	-
114	496422.98	1313923.20	-	-	Аналитический	0.10	-
115	496442.24	1313922.29	-	-	Аналитический	0.10	-
116	496511.20	1313924.76	-	-	Аналитический	0.10	-
117	496547.63	1313925.42	-	-	Аналитический	0.10	-
118	496589.27	1313924.63	-	-	Аналитический	0.10	-
119	496613.47	1313926.46	-	-	Аналитический	0.10	-
120	496632.47	1313928.02	-	-	Аналитический	0.10	-
121	496698.17	1313928.80	-	-	Аналитический	0.10	-
122	496705.72	1313928.93	-	-	Аналитический	0.10	-
123	496748.01	1313925.94	-	-	Аналитический	0.10	-
124	496752.69	1313924.76	-	-	Аналитический	0.10	-
125	496755.77	1313950.56	-	-	Аналитический	0.10	-
126	496757.90	1313968.35	-	-	Аналитический	0.10	-
127	496765.96	1314055.79	-	-	Аналитический	0.10	-
128	496817.49	1314053.71	-	-	Аналитический	0.10	-
129	496855.61	1314082.72	-	-	Аналитический	0.10	-
130	496847.68	1314106.80	-	-	Аналитический	0.10	-
131	496866.80	1314112.78	-	-	Аналитический	0.10	-
132	496864.33	1314129.70	-	-	Аналитический	0.10	-
133	496963.74	1314131.13	-	-	Аналитический	0.10	-
134	497255.33	1314120.07	-	-	Аналитический	0.10	-
135	497255.20	1314091.70	-	-	Аналитический	0.10	-
136	497317.52	1314069.19	-	-	Аналитический	0.10	-
137	497318.01	1313844.25	-	-	Аналитический	0.10	-
138	497318.30	1313713.85	-	-	Аналитический	0.10	-
139	497330.92	1313731.67	-	-	Аналитический	0.10	-
140	497332.87	1313733.37	-	-	Аналитический	0.10	-

1	2	3	4	5	6	7	8
141	497339.90	1313736.49	-	-	Аналитический	0.10	-
142	497358.12	1313731.80	-	-	Аналитический	0.10	-
143	497403.14	1313717.23	-	-	Аналитический	0.10	-
144	497405.84	1313712.77	-	-	Аналитический	0.10	-
145	497398.03	1313691.37	-	-	Аналитический	0.10	-
146	497381.18	1313646.49	-	-	Аналитический	0.10	-
147	497372.04	1313629.92	-	-	Аналитический	0.10	-
148	497359.16	1313621.08	-	-	Аналитический	0.10	-
149	497353.04	1313618.60	-	-	Аналитический	0.10	-
150	497255.72	1313648.01	-	-	Аналитический	0.10	-
83	497255.33	1313612.36	-	-	Аналитический	0.10	-
151	496646.99	1313957.82	-	-	Аналитический	0.10	-
152	496627.84	1313957.00	-	-	Аналитический	0.10	-
153	496627.61	1313976.18	-	-	Аналитический	0.10	-
154	496646.19	1313973.23	-	-	Аналитический	0.10	-
151	496646.99	1313957.82	-	-	Аналитический	0.10	-
155	496589.38	1313960.97	-	-	Аналитический	0.10	-
156	496514.21	1313962.03	-	-	Аналитический	0.10	-
157	496521.59	1314003.68	-	-	Аналитический	0.10	-
158	496528.37	1314043.57	-	-	Аналитический	0.10	-
159	496534.31	1314086.54	-	-	Аналитический	0.10	-
160	496540.36	1314139.88	-	-	Аналитический	0.10	-
161	496544.25	1314166.44	-	-	Аналитический	0.10	-
162	496618.29	1314152.73	-	-	Аналитический	0.10	-
163	496620.36	1314151.18	-	-	Аналитический	0.10	-
164	496619.95	1314136.50	-	-	Аналитический	0.10	-
165	496621.25	1314127.00	-	-	Аналитический	0.10	-
166	496621.29	1314125.54	-	-	Аналитический	0.10	-
167	496625.50	1314125.59	-	-	Аналитический	0.10	-
168	496625.44	1314116.99	-	-	Аналитический	0.10	-
169	496616.48	1314117.58	-	-	Аналитический	0.10	-
170	496609.46	1314077.31	-	-	Аналитический	0.10	-
171	496597.00	1314004.80	-	-	Аналитический	0.10	-
172	496596.85	1314002.45	-	-	Аналитический	0.10	-
173	496595.00	1313993.17	-	-	Аналитический	0.10	-
155	496589.38	1313960.97	-	-	Аналитический	0.10	-
174	-	-	496694.35	1305446.59	Аналитический	2.50	-
175	-	-	496408.64	1305444.96	Аналитический	2.50	-
176	-	-	496401.69	1305734.15	Аналитический	2.50	-
177	-	-	496591.73	1305725.19	Аналитический	2.50	-
178	-	-	496593.86	1305716.79	Аналитический	2.50	-
179	-	-	496695.53	1305645.25	Аналитический	2.50	-
180	-	-	496694.65	1305496.59	Аналитический	2.50	-
174	-	-	496694.35	1305446.59	Аналитический	2.50	-
3.Сведения о характерных точках части (частей) границы объекта							
Часть №							
-	-	-	-	-	-	-	-

».