



Правовое управление правительства Воронежской области
ЗАРЕГИСТРИРОВАНО
«04» 03 2026 г.
Регистрационный номер № 156

**Управление по охране объектов культурного наследия
Воронежской области**

П Р И К А З

06 февраля 2026 г.

№ 71-01-05/15

г. Воронеж

**Об утверждении границ территорий объектов культурного
наследия регионального значения, расположенных на территории
Воронежской области**

В соответствии с Федеральным законом от 25.06.2002 № 73-ФЗ «Об объектах культурного наследия (памятниках истории и культуры) народов Российской Федерации», Законом Воронежской области от 05.05.2015 № 46-ОЗ «Об особенностях правового регулирования отношений, связанных с сохранением, использованием, популяризацией и государственной охраной объектов культурного наследия на территории Воронежской области», Положением об управлении по охране объектов культурного наследия Воронежской области, утвержденным постановлением Правительства Воронежской области от 13.04.2015 № 275, в целях государственной охраны объектов культурного наследия (памятников истории и культуры)

п р и к а з ы в а ю:

1. Утвердить границы территорий объектов культурного наследия регионального значения, расположенных на территории Воронежской области, согласно приложению к настоящему приказу.

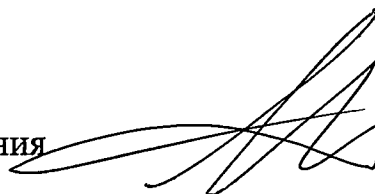
2. Утвердить следующие требования к осуществлению деятельности в границах территорий объектов культурного наследия:

- на территории памятника или ансамбля запрещаются строительство объектов капитального строительства и увеличение объемно-пространственных характеристик существующих на территории памятника или ансамбля объектов капитального строительства; проведение земляных, строительных, мелиоративных и иных работ, за исключением работ по сохранению объекта культурного наследия или его отдельных элементов, сохранению историко-градостроительной или природной среды объекта культурного наследия;

- на территории памятника или ансамбля разрешается ведение хозяйственной деятельности, не противоречащей требованиям обеспечения сохранности объекта культурного наследия и позволяющей обеспечить функционирование объекта культурного наследия в современных условиях.

3. Контроль за исполнением настоящего приказа оставляю за собой.

Заместитель руководителя управления



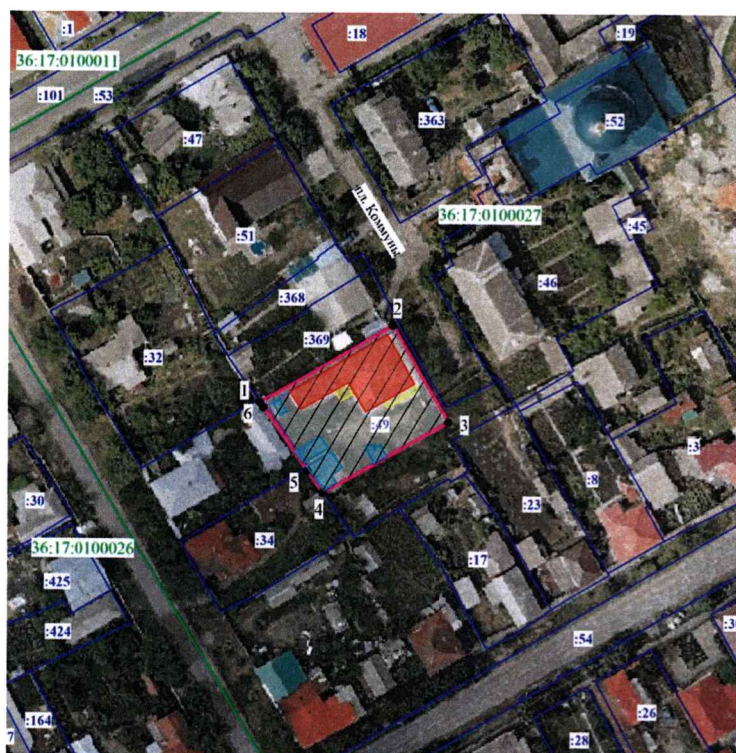
М.М. Ивкович

УТВЕРЖДЕНЫ
приказом управления по охране
объектов культурного наследия
Воронежской области
от 06.02.2026 № 71-01-05/15

**Границы территорий объектов культурного наследия
регионального значения, расположенных на территории
Воронежской области**








**1. Границы территории объекта культурного наследия
регионального значения «Жилой деревянный дом с резьбой»,
Воронежская область, Новохопёрский район, г. Новохопёрск,
пл. Коммуны, 1 (уточнённый адрес: Воронежская область,
Новохопёрский район, г. Новохопёрск, пл. Коммуны, 5)**

**1.1. Графическое описание местоположения границ территории
объекта культурного наследия**



Масштаб 1:1000

Условные обозначения:

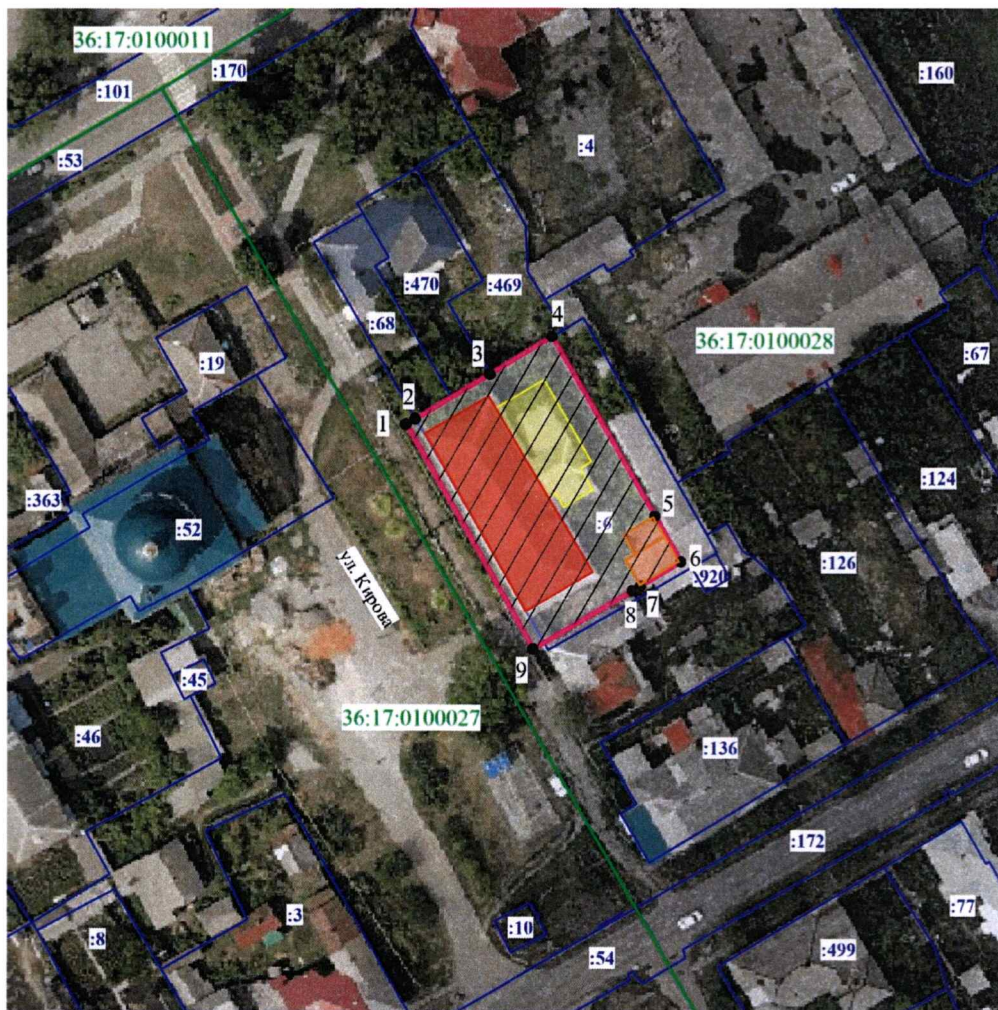
-  - границы кадастрового квартала
-  - границы земельного участка, включенные в ЕГРН
-  - границы территории объекта культурного наследия
- 1, 2 - характерные точки границ территории объекта культурного наследия
- :49 - кадастровый номер земельного участка
- 36:17:0100027 - номер кадастрового квартала
-  - территория объекта культурного наследия
-  - объект культурного наследия
-  - поздние пристройки, не имеющие историко-культурной ценности
-  - хозяйственные постройки, не имеющие историко-культурной ценности

1.2. Координаты характерных точек границ территории объекта культурного наследия

Номер характерной точки	Координаты характерных точек в местной системе координат Система координат МСК-36 (зона 2) (S= 862 кв. м)	
	X	Y
1	450143.63	2259951.68
2	450161.43	2259981.91
3	450139.08	2259994.57
4	450122.93	2259966.04
5	450127.88	2259962.57
6	450142.48	2259952.44
1	450143.63	2259951.68











2. Границы территории объекта культурного наследия регионального значения «Жандармерия», Воронежская область, Новохопёрский район, г. Новохопёрск, ул. Кирова, 14

2.1. Графическое описание местоположения границ территории объекта культурного наследия



Масштаб 1:1000

Условные обозначения:

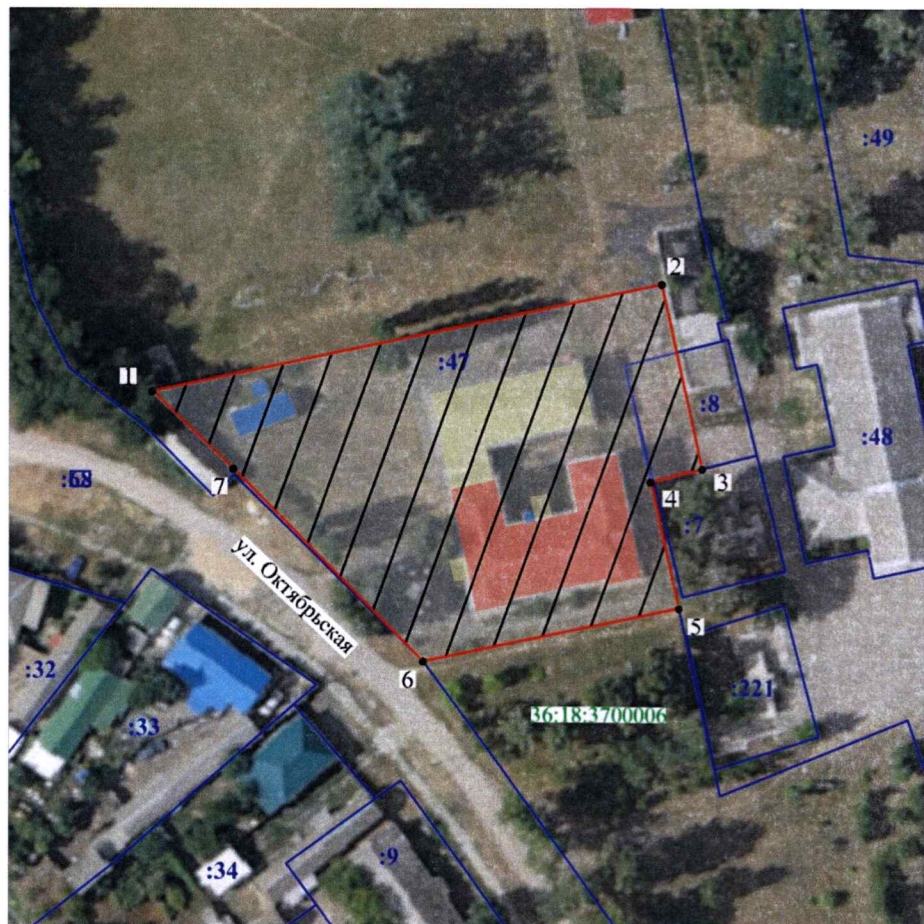
-  - границы кадастрового квартала
-  - границы земельного участка, включённые в ЕГРН
-  - границы территории объекта культурного наследия
-  1, 2 - характерные точки границ территории объекта культурного наследия
-  6 - кадастровый номер земельного участка
-  36:17:0100028 - номер кадастрового квартала
-  - территория объекта культурного наследия
-  - объект культурного наследия
-  - поздние пристройки, не имеющие историко-культурной ценности
-  - объекты историко-градостроительной среды

2.2. Координаты характерных точек границ территории объекта культурного наследия



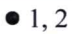






Номер характерной точки	Координаты характерных точек в местной системе координат Система координат МСК-36 (зона 2) (S= 1268 кв. м)	
	X	Y
1	450227.83	2260073.41
2	450228.75	2260074.98
3	450236.35	2260087.62
4	450242.69	2260098.16
5	450212.37	2260115.58
6	450204.68	2260120.07
7	450200.55	2260113.16
8	450199.74	2260111.78
9	450189.88	2260094.99
1	450227.83	2260073.41

3. Границы территории объекта культурного наследия регионального значения «Школа земская, где учился Денисов С.П.», Воронежская область, Ольховатский район, сл. Новохарьковка, ул. Октябрьская, 162А

3.1. Графическое описание местоположения границ территории объекта культурного наследия



Условные обозначения:

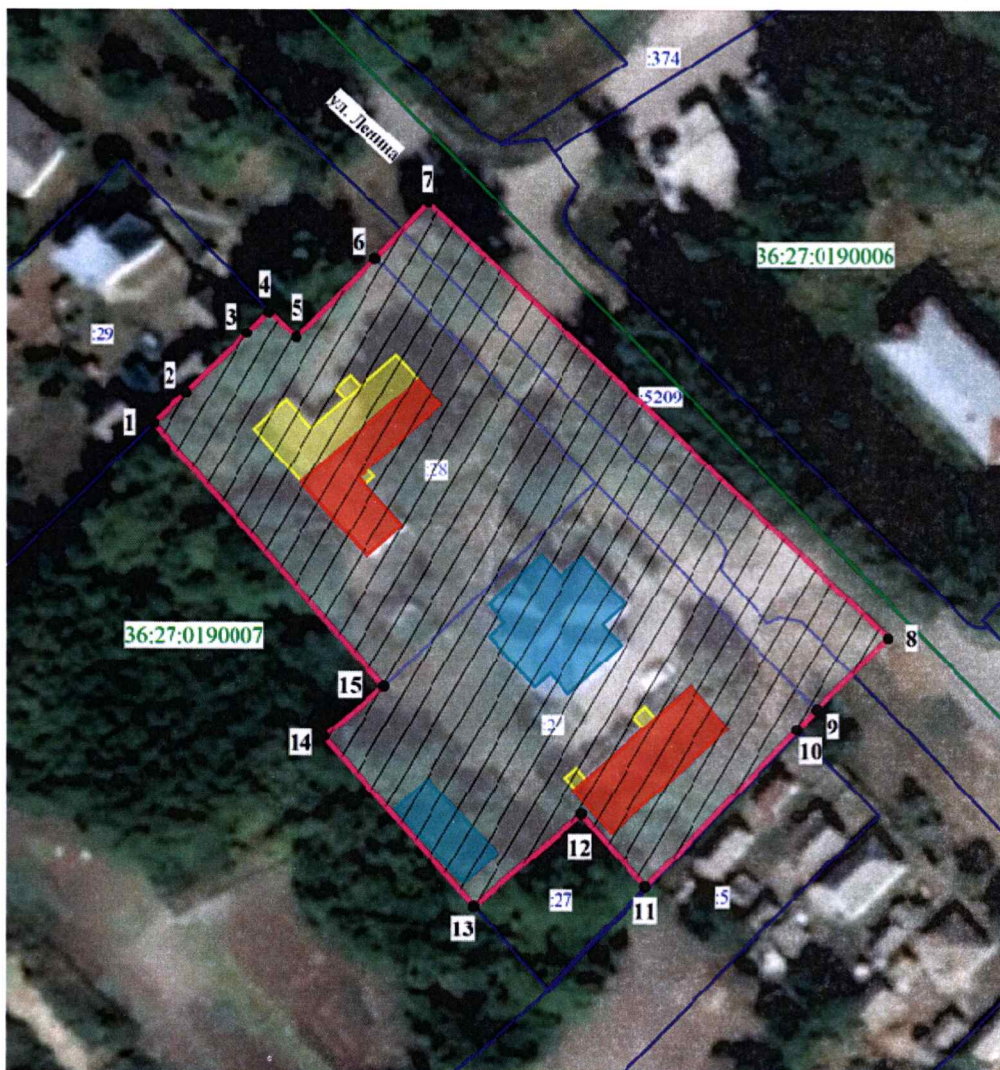
-  - границы земельного участка, установленные в соответствии с федеральным законодательством, включенные в ЕГРН
-  - границы территории объекта культурного наследия
-  - характерные точки границ территории объекта культурного наследия
-  - кадастровый номер земельного участка
-  - номер кадастрового квартала
-  - территория объекта культурного наследия
-  - объект культурного наследия
-  - поздние пристройки, не имеющие историко-культурной ценности
-  - хозяйственные постройки, не имеющие историко-культурной ценности

3.2. Координаты характерных точек границ территории объекта культурного наследия

Номер характерной точки	Координаты характерных точек в местной системе координат Система координат МСК-36 (S= 3212.528 кв. м)	
	X	Y
1	369957.88	1305613.45
2	369975.06	1305694.91
3	369945.68	1305701.39
4	369943.61	1305693.17
5	369923.49	1305697.68
6	369914.94	1305656.73
7	369945.62	1305626.50
1	369957.88	1305613.45











4. Границы территории объекта культурного наследия регионального значения «Усадьба Чертковых», Воронежская область, Россошанский район, с. Александровка, ул. Ленина, зд. 271, 271а

4.1. Графическое описание местоположения границ территории объекта культурного наследия



Масштаб 1:1000

Условные обозначения:

-  - границы кадастрового квартала
-  - границы земельного участка, включенные в ЕГРН
-  - границы территории объекта культурного наследия
-  1, 2 - характерные точки границ территории объекта культурного наследия
-  36:27:0190007:28 - кадастровый номер земельного участка
-  36:27:0190007 - номер кадастрового квартала
-  - территория объекта культурного наследия
-  - объект культурного наследия
-  - поздние пристройки, не имеющие историко-культурной ценности
-  - объекты капитального строительства, не имеющие историко-культурной ценности

4.2. Координаты характерных точек границ территории объекта культурного наследия

Номер характерной точки	Координаты характерных точек в местной системе координат Система координат МСК-36 (зона 1) (S= 7427 кв. м)	
	X	Y
1	326916.24	1316051.84
2	326921.57	1316057.35
3	326931.56	1316067.66
4	326935.26	1316071.43
5	326930.84	1316076.05
6	326944.30	1316089.40
7	326953.67	1316098.32
8	326880.33	1316176.20
9	326868.24	1316164.09
10	326864.79	1316160.75
11	326838.15	1316135.11
12	326850.39	1316124.31
13	326834.84	1316106.08
14	326863.44	1316080.75
15	326871.90	1316090.87
1	326916.24	1316051.84