

**Управление по охране объектов культурного наследия
Воронежской области**

П Р И К А З

09 февраля 2026 г.

№ 71-01-05/19

г. Воронеж

**О внесении изменений в приказ управления по охране объектов
культурного наследия Воронежской области
от 12.11.2019 № 71-01-07/286**

В соответствии с пунктами 2, 3 статьи 34.1 Федерального закона от 25.06.2002 № 73-ФЗ «Об объектах культурного наследия (памятниках истории и культуры) народов Российской Федерации», Законом Воронежской области от 05.05.2015 № 46-ОЗ «Об особенностях правового регулирования отношений, связанных с сохранением, использованием, популяризацией и государственной охраной объектов культурного наследия на территории Воронежской области», Положением об управлении по охране объектов культурного наследия Воронежской области, утвержденным постановлением Правительства Воронежской области от 13.04.2015 № 275, в связи с утверждением границ территорий объектов культурного наследия и приведения в соответствие с действующим законодательством нормативного правового акта

п р и к а з ы в а ю:

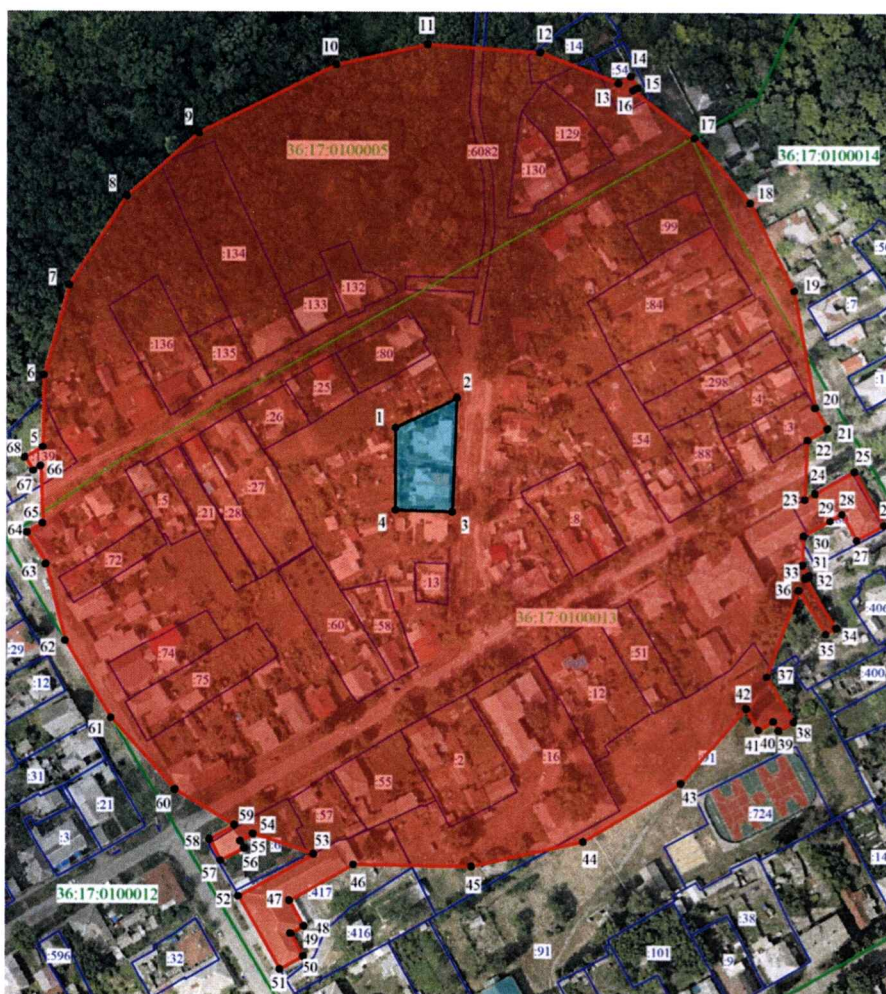
1. Внести в графическое описание местоположения границ (с перечнем координат характерных точек этих границ) защитных зон объектов культурного наследия, расположенных на территории Воронежской области, утвержденное приказом управления по охране объектов культурного

наследия Воронежской области от 12.11.2019 № 71-01-07/286 «Об утверждении графического описания местоположения границ (с перечнем координат характерных точек этих границ) защитных зон объектов культурного наследия, расположенных на территории Воронежской области» (в редакции приказов управления по охране объектов культурного наследия Воронежской области от 28.01.2022 № 71-01-07/59, от 29.08.2024 № 71-01-07/412, от 20.09.2024 № 71-01-07/438), следующие изменения:






1.1. Пункт 1 изложить в новой редакции:

«1. Объект культурного наследия регионального значения «Дом священнослужителя с флигелем», Воронежская область, Новохопёрский район, город Новохопёрск, ул. Въезжая, 6, 8

1.1. Графическое описание местоположения границ защитной зоны



Условные обозначения:

-  - защитная зона
-  - территория объекта культурного наследия
-  1, 2 - характеристическая точка границ защитной зоны
-  - граница земельного участка, включенная в ЕГРН
-  - граница кадастрового квартала

1.2. Перечень координат характеристических точек границ защитной зоны

Номер характерной точки	Координаты характеристических точек в местной системе координат, м Система координат МСК-36 (зона 2)	
	X	Y
Внутренний контур		
1	450850,24	2260410,28
2	450863,01	2260436,41
3	450814,63	2260434,49
4	450815,38	2260410,28
1	450850,24	2260410,28
Внешний контур		
5	450841,46	2260260,28
6	450872,05	2260260,76
7	450910,62	2260271,48
8	450948,72	2260295,78
9	450975,80	2260326,64
10	451004,80	2260384,88
11	451013,44	2260423,53
12	451010,05	2260471,51
13	450997,17	2260505,03
14	451000,10	2260510,15
15	450995,19	2260512,96
16	450994,21	2260511,24
17	450974,01	2260537,52
18	450946,36	2260561,30
19	450909,15	2260580,04
20	450859,38	2260589,17
21	450850,71	2260594,37
22	450845,66	2260585,91
23	450820,47	2260584,87
24	450822,91	2260589,19

25	450832,39	2260605,96
26	450809,78	2260618,61
27	450803,29	2260607,01
28	450814,39	2260600,75
29	450811,50	2260595,63
30	450805,13	2260584,35
31	450792,58	2260583,84
32	450788,04	2260586,63
33	450787,00	2260584,95
34	450765,53	2260598,24
35	450762,90	2260593,99
36	450781,95	2260582,23
37	450744,43	2260568,90
38	450725,20	2260580,22
39	450721,50	2260573,94
40	450725,35	2260571,67
41	450721,64	2260565,38
42	450730,79	2260559,99
43	450698,85	2260532,29
44	450673,93	2260490,50
45	450663,25	2260443,14
46	450663,87	2260392,83
47	450648,48	2260365,66
48	450637,67	2260371,75
49	450634,55	2260366,20
50	450624,99	2260371,59
51	450619,42	2260361,69
52	450650,29	2260344,18
53	450668,29	2260375,98
54	450676,85	2260350,28
55	450673,72	2260344,86
56	450670,70	2260346,46
57	450665,55	2260336,43
58	450674,45	2260331,86
59	450680,50	2260342,39
60	450695,50	2260317,12
61	450725,78	2260289,55
62	450758,74	2260269,97
63	450791,76	2260261,74
64	450805,20	2260253,74

65	450809,10	2260260,28
66	450833,44	2260259,37
67	450831,47	2260256,26
68	450837,06	2260252,66
5	450841,46	2260260,28

».







1.2. Пункт 4 изложить в новой редакции:

«4. Объект культурного наследия регионального значения «Богадельня», Воронежская область, Новохопёрский район, город Новохопёрск, ул. 25 Октября, 98

4.1. Графическое описание местоположения границ защитной зоны



Условные обозначения:

-  - защитная зона
-  - территория объекта культурного наследия
-  1, 2 - характерная точка границ защитной зоны
-  :51 - кадастровый номер земельного участка
-  - граница земельного участка, включенная в ЕГРН
-  - границы кадастрового квартала

4.2. Перечень координат характерных точек границ защитной зоны

Номер характерной точки	Координаты характерных точек в местной системе координат, м Система координат МСК-36 (зона 2)	
	Х	У
Внутренний контур		
1	450158,07	2260627,54
2	450158,77	2260628,68
3	450171,47	2260649,47
4	450152,74	2260661,50
5	450139,49	2260638,22
1	450158,07	2260627,54
Внешний контур		
6	450165,61	2260526,69
7	450199,21	2260535,47
8	450197,99	2260533,45
9	450208,98	2260526,88
10	450209,64	2260527,99
11	450212,66	2260526,19
12	450214,79	2260529,76
13	450212,79	2260530,95
14	450215,11	2260534,91
15	450206,75	2260539,73
16	450212,03	2260543,17
17	450217,36	2260540,30
18	450221,57	2260548,14
19	450241,83	2260572,74
20	450263,67	2260608,91
21	450272,67	2260645,05
22	450265,85	2260686,47
23	450245,85	2260718,18
24	450251,97	2260729,39
25	450242,86	2260734,51
26	450238,33	2260726,22
27	450196,47	2260751,54
28	450169,32	2260760,86
29	450136,20	2260761,46
30	450100,05	2260748,08
31	450067,90	2260716,57

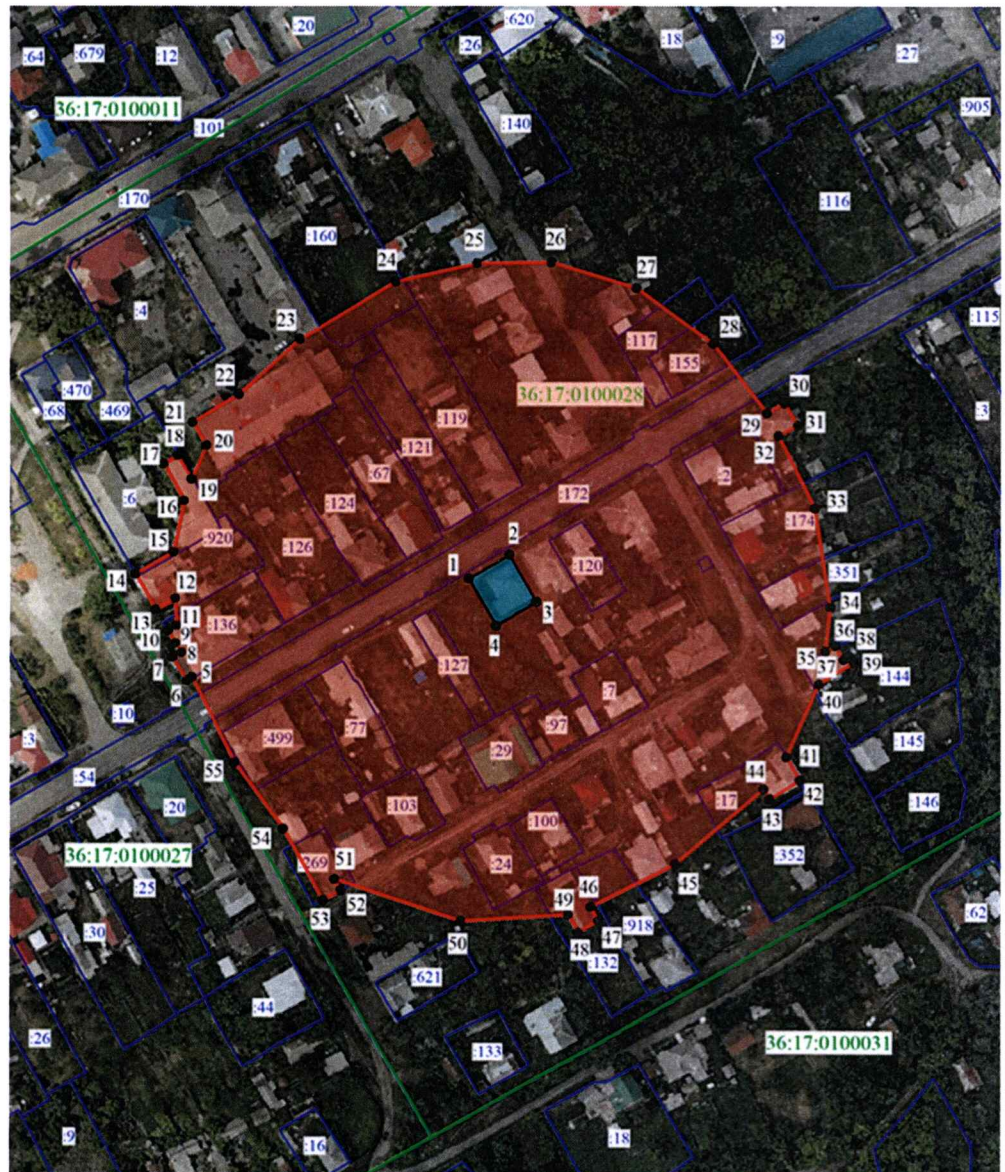
32	450044,49	2260673,09
33	450038,44	2260642,48
34	450042,51	2260612,13
35	450055,48	2260582,22
36	450080,37	2260556,17
37	450122,05	2260533,27
38	450158,49	2260525,43
39	450155,56	2260520,03
40	450159,67	2260517,79
41	450160,41	2260519,15
42	450164,31	2260517,03
43	450168,81	2260524,80
6	450165,61	2260526,69

».






1.3. Пункты 7-25 изложить в новой редакции:

«7. Объект культурного наследия регионального значения «Дом Гусаковых», Воронежская область, Новохопёрский район, г. Новохопёрск, ул. Дзержинского, 28

7.1. Графическое описание местоположения границ защитной зоны



Условные обозначения:

-  - защитная зона
-  - территория объекта культурного наследия
-  1, 2 - характерная точка границ защитной зоны
-  - граница земельного участка, включенная в ЕГРН
-  - границы кадастрового квартала

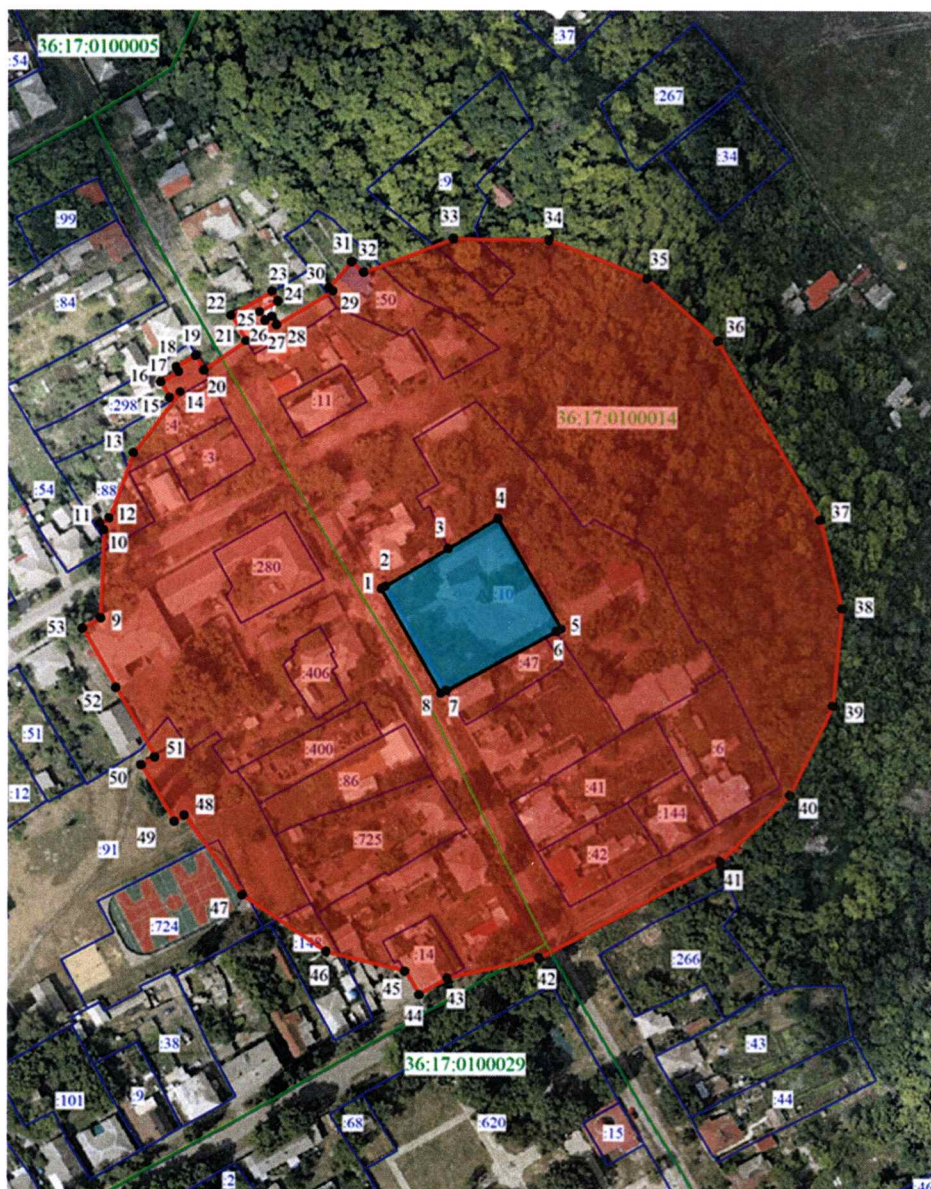
7.2. Перечень координат характерных точек границ защитной зоны

Номер характерной точки	Координаты характерных точек в местной системе координат, м Система координат МСК-36 (зона 2)	
	X	Y
Внутренний контур		
1	450189,12	2260211,10
2	450197,33	2260225,02
3	450181,22	2260234,37
4	450172,99	2260220,48
1	450189,12	2260211,10
Внешний контур		
5	450155,20	2260116,42
6	450154,09	2260114,52
7	450162,07	2260109,72
8	450163,70	2260112,74
9	450166,79	2260110,82
10	450171,19	2260108,33
11	450172,87	2260111,18
12	450182,22	2260110,65
13	450178,33	2260103,98
14	450190,42	2260097,10
15	450198,14	2260110,05
16	450215,69	2260113,71
17	450228,25	2260106,70
18	450231,11	2260111,49
19	450223,05	2260116,20
20	450234,56	2260121,28
21	450242,44	2260116,56
22	450252,03	2260132,54
23	450270,97	2260153,48
24	450290,54	2260186,16
25	450296,81	2260213,90
26	450297,06	2260239,51
27	450288,35	2260268,54
28	450269,57	2260295,08
29	450245,81	2260313,47
30	450249,19	2260319,40
31	450241,62	2260323,98







32	450238,18	2260317,38
33	450213,47	2260329,82
34	450179,65	2260335,19
35	450164,52	2260333,63
36	450166,32	2260336,91
37	450161,67	2260339,79
38	450162,87	2260341,74
39	450160,68	2260343,10
40	450153,33	2260331,24
41	450128,44	2260320,07
42	450120,53	2260324,76
43	450114,18	2260314,35
44	450117,46	2260312,35
45	450091,90	2260282,11
46	450077,25	2260252,93
47	450072,41	2260255,60
48	450068,54	2260248,58
49	450074,53	2260245,28
50	450072,37	2260208,31
51	450086,49	2260165,25
52	450082,68	2260167,36
53	450079,32	2260161,31
54	450103,57	2260147,84
55	450126,24	2260131,11
5	450155,20	2260116,42

8. Объект культурного наследия регионального значения «Больница земская», Воронежская область, Новохопёрский район, город Новохопёрск, ул. Карла Маркса, 22

8.1. Графическое описание местоположения границ защитной зоны



Условные обозначения:

-  - защитная зона
-  - территория объекта культурного наследия
-  1, 2 - характерная точка границ защитной зоны
-  :10 - кадастровый номер земельного участка
-  - граница земельного участка, включенная в ЕГРН
-  - границы кадастрового квартала

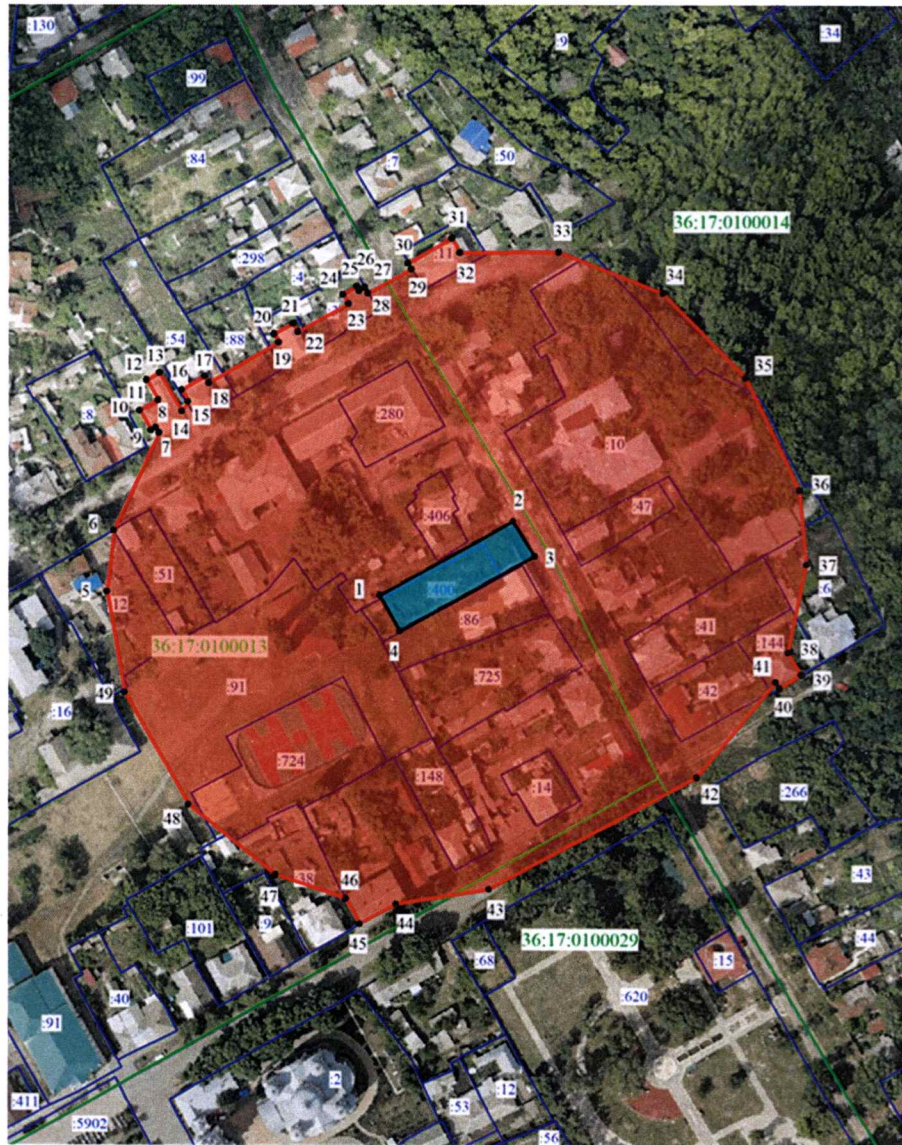
8.2. Перечень координат характерных точек границ защитной зоны

Номер характерной точки	Координаты характерных точек в местной системе координат, м Система координат МСК-36 (зона 2)	
	X	Y
Внутренний контур		
1	450804,82	2260639,34
2	450805,77	2260640,92
3	450819,22	2260663,11
4	450830,07	2260681,01
5	450790,67	2260703,49
6	450789,73	2260701,73
7	450768,77	2260662,43
8	450767,74	2260660,52
1	450804,82	2260639,34
Внешний контур		
9	450794,19	2260539,20
10	450825,62	2260540,30
11	450828,01	2260538,93
12	450829,87	2260542,17
13	450853,31	2260550,79
14	450875,20	2260567,56
15	450873,03	2260563,72
16	450878,64	2260560,55
17	450882,34	2260567,09
18	450884,15	2260566,07
19	450888,15	2260573,16
20	450882,91	2260576,12
21	450893,48	2260591,14
22	450902,40	2260585,85
23	450911,03	2260600,40
24	450907,57	2260602,45
25	450903,78	2260596,06
26	450900,68	2260597,90
27	450902,11	2260600,31
28	450899,16	2260602,07
29	450911,23	2260621,99
30	450912,39	2260620,65
31	450921,67	2260628,69







32	450917,92	2260633,02
33	450929,91	2260664,99
34	450929,44	2260699,09
35	450915,85	2260734,34
36	450893,59	2260759,64
37	450829,95	2260796,24
38	450798,29	2260804,07
39	450763,59	2260800,80
40	450731,88	2260785,59
41	450707,96	2260760,57
42	450673,28	2260695,86
43	450666,04	2260663,04
44	450660,14	2260652,98
45	450668,44	2260647,96
46	450675,29	2260619,78
47	450695,56	2260590,01
48	450723,90	2260569,22
49	450721,74	2260565,54
50	450741,76	2260553,75
51	450744,60	2260558,57
52	450769,48	2260544,76
53	450790,47	2260532,84
9	450794,19	2260539,20

9. Объект культурного наследия регионального значения «Склад земский», Воронежская область, Новохопёрский район, город Новохопёрск, ул. Карла Маркса, 23

9.1. Графическое описание местоположения границ защитной зоны



Условные обозначения:

-  - защитная зона
-  - территория объекта культурного наследия
-  1, 2 - характерная точка границ защитной зоны
-  :400 - кадастровый номер земельного участка
-  - граница земельного участка, включенная в ЕГРН
-  - границы кадастрового квартала

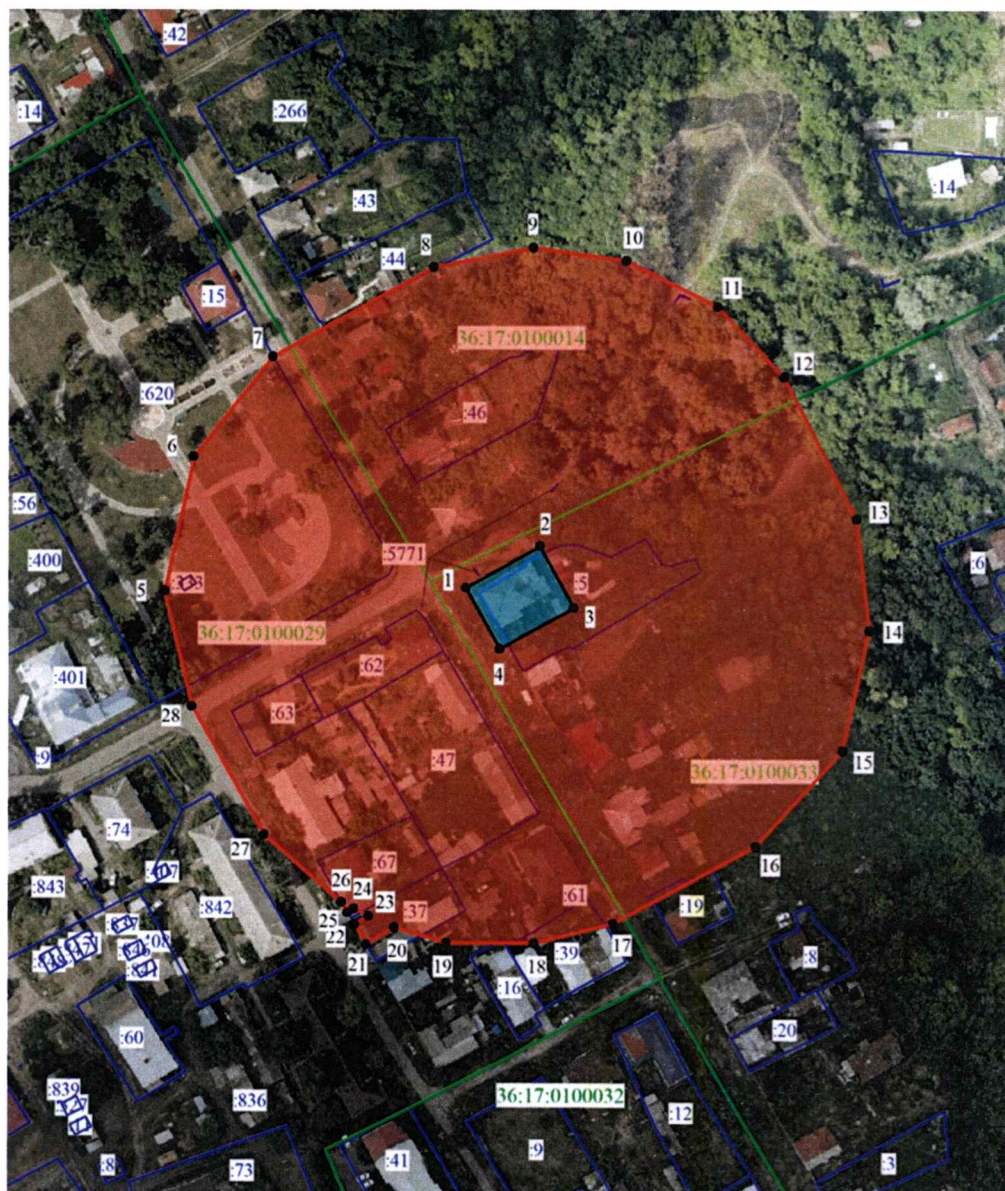
9.2. Перечень координат характерных точек границ защитной зоны

Номер характерной точки	Координаты характерных точек в местной системе координат, м Система координат МСК-36 (зона 2)	
	X	Y
Внутренний контур		
1	450745,43	2260594,87
2	450772,80	2260644,19
3	450759,89	2260652,15
4	450732,21	2260602,25
1	450745,43	2260594,87
Внешний контур		
5	450746,56	2260493,90
6	450769,23	2260496,36
7	450805,36	2260512,91
8	450807,35	2260511,75
9	450806,34	2260510,02
10	450813,57	2260505,81
11	450817,57	2260512,68
12	450825,01	2260508,35
13	450827,65	2260513,19
14	450813,40	2260521,40
15	450816,95	2260523,88
16	450821,41	2260521,49
17	450826,49	2260530,09
18	450824,01	2260531,55
19	450839,02	2260557,43
20	450842,12	2260555,74
21	450845,98	2260562,81
22	450842,93	2260564,47
23	450853,36	2260583,27
24	450856,78	2260581,23
25	450859,77	2260586,23
26	450858,19	2260587,18
27	450859,38	2260589,17
28	450857,33	2260590,41
29	450866,19	2260606,46
30	450868,46	2260605,17
31	450877,59	2260621,28







32	450872,26	2260624,30
33	450872,47	2260660,94
34	450857,50	2260699,78
35	450826,24	2260730,51
36	450784,65	2260750,52
37	450757,25	2260753,00
38	450724,52	2260746,29
39	450716,31	2260751,26
40	450711,34	2260743,05
41	450713,50	2260741,74
42	450678,33	2260712,46
43	450636,61	2260635,43
44	450631,14	2260601,02
45	450623,84	2260587,62
46	450633,15	2260582,55
47	450641,84	2260556,44
48	450667,87	2260524,14
49	450709,06	2260500,47
5	450746,56	2260493,90

10. Объект культурного наследия регионального значения «Дом, в котором жил Л. Свобода», Воронежская область, Новохопёрский район, г. Новохопёрск, ул. Карла Маркса, 50

10.1. Графическое описание местоположения границ защитной зоны



Условные обозначения:

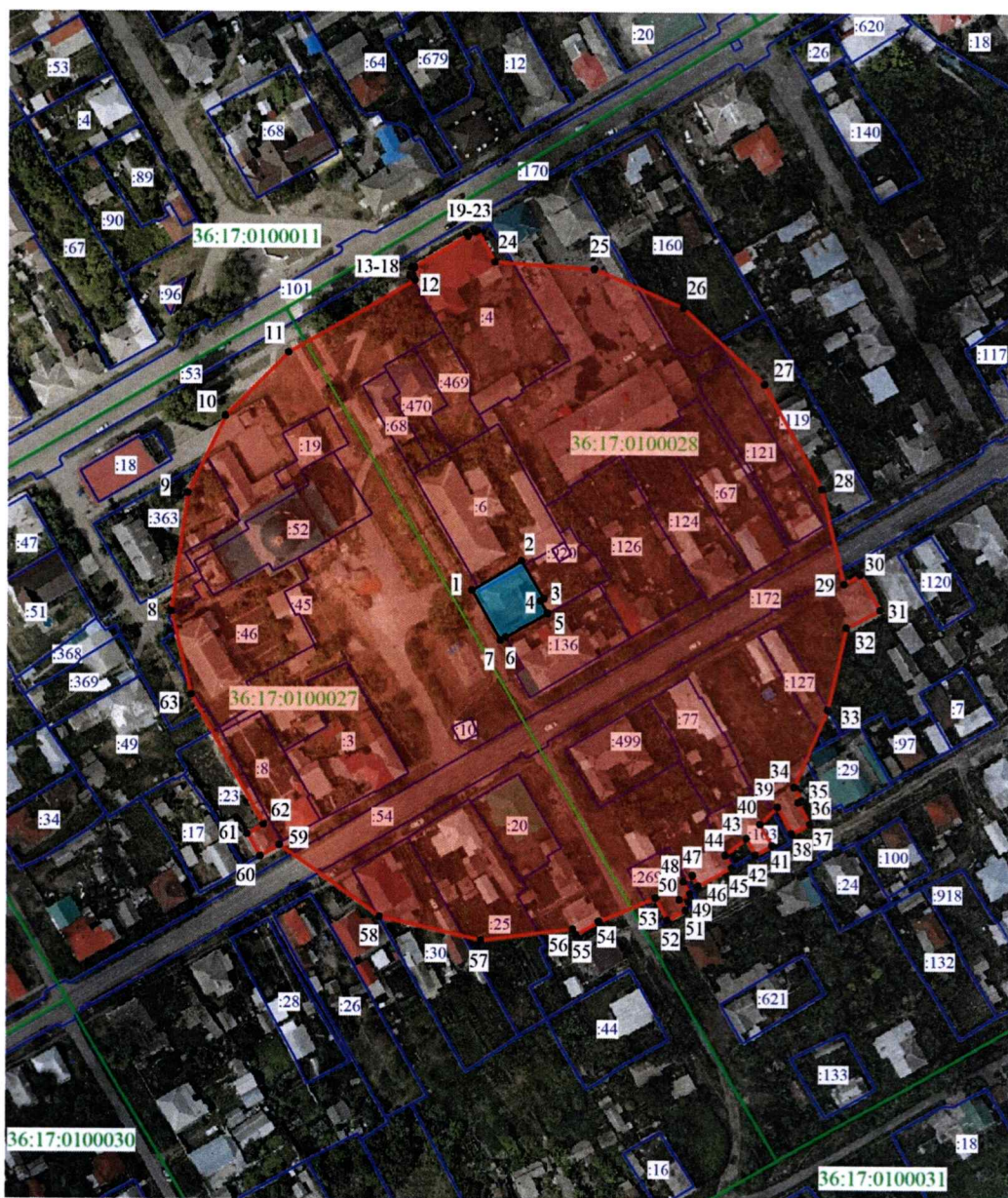
-  - защитная зона
-  - территория объекта культурного наследия
-  1, 2 - характерная точка границ защитной зоны
-  5 - кадастровый номер земельного участка
-  - граница земельного участка, включенная в ЕГРН
-  - границы кадастрового квартала

10.2. Перечень координат характерных точек границ защитной зоны






Номер характерной точки	Координаты характерных точек в местной системе координат, м Система координат МСК-36 (зона 2)	
	X	Y
Внутренний контур		
1	450512,69	2260807,82
2	450526,66	2260832,84
3	450505,95	2260844,30
4	450492,07	2260819,24
1	450512,69	2260807,82
Внешний контур		
5	450511,40	2260706,28
6	450556,70	2260715,98
7	450590,53	2260742,81
8	450620,72	2260796,97
9	450627,28	2260830,68
10	450622,91	2260861,86
11	450607,51	2260892,99
12	450583,80	2260915,37
13	450536,16	2260939,85
14	450498,61	2260944,28
15	450458,14	2260935,25
16	450425,78	2260905,99
17	450399,63	2260857,72
18	450392,93	2260831,09
19	450392,96	2260801,35
20	450398,14	2260783,91
21	450392,53	2260774,45
22	450399,20	2260770,50
23	450402,01	2260775,25
24	450404,46	2260770,19
25	450403,20	2260768,07
26	450406,64	2260766,04
27	450429,34	2260740,06
28	450472,44	2260715,47
5	450511,40	2260706,28

**11. Объект культурного наследия регионального значения
«Училище Троицкой церкви», Воронежская область, Новохопёрский
район, г. Новохопёрск, ул. Кирова, 12**

11.1. Графическое описание местоположения границ защитной зоны



Условные обозначения:

-  - защитная зона
-  - территория объекта культурного наследия
-  1, 2 - характерная точка границ защитной зоны
-  - граница земельного участка, включённая в ЕГРН
-  - граница кадастрового квартала

11.2. Перечень координат характерных точек границ защитной зоны

Номер характерной точки	Координаты характерных точек в местной системе координат, м Система координат МСК-36 (зона 2)	
	X	Y
Внутренний контур		
1	450189,88	2260094,99
2	450199,74	2260111,78
3	450187,03	2260119,38
4	450186,34	2260118,18
5	450182,14	2260120,47
6	450174,12	2260106,36
7	450173,11	2260104,64
1	450189,88	2260094,99
Внешний контур		
8	450182,40	2259993,66
9	450222,36	2259999,21
10	450248,34	2260011,91
11	450269,69	2260033,17
12	450294,10	2260075,55
13	450295,34	2260074,83
14	450295,58	2260074,86
15	450295,72	2260073,87
16	450298,40	2260074,27
17	450298,25	2260075,26
18	450298,49	2260075,30
19	450308,96	2260093,30
20	450309,82	2260092,80
21	450311,18	2260095,14
22	450310,32	2260095,64
23	450310,69	2260096,29
24	450300,18	2260102,39
25	450297,86	2260135,84
26	450285,12	2260166,04
27	450259,39	2260193,55
28	450224,39	2260213,04
29	450192,36	2260220,52
30	450195,58	2260225,99
31	450183,80	2260232,83







32	450177,84	2260221,42
33	450150,15	2260215,31
34	450124,09	2260204,03
35	450119,52	2260206,47
36	450118,94	2260205,38
37	450111,74	2260209,23
38	450108,51	2260203,19
39	450117,34	2260198,47
40	450111,65	2260192,57
41	450104,46	2260196,54
42	450101,40	2260191,00
43	450106,91	2260187,95
44	450101,22	2260180,79
45	450097,09	2260183,05
46	450090,89	2260171,72
47	450094,27	2260169,87
48	450092,27	2260166,79
49	450088,26	2260169,02
50	450086,24	2260165,39
51	450082,68	2260167,36
52	450079,32	2260161,31
53	450086,73	2260157,20
54	450078,70	2260138,06
55	450074,19	2260130,51
56	450076,12	2260129,36
57	450072,11	2260098,31
58	450080,15	2260064,33
59	450104,03	2260030,70
60	450100,25	2260024,11
61	450107,77	2260019,78
62	450110,89	2260025,19
63	450154,51	2260000,51
8	450182,40	2259993,66

12. Объект культурного наследия регионального значения «Жандармерия», Воронежская область, Новохопёрский район, г. Новохопёрск, ул. Кирова, 14

12.1. Графическое описание местоположения границ защитной зоны



Условные обозначения:

-  - защитная зона
-  - территория объекта культурного наследия
-  1, 2 - характерная точка границ защитной зоны
-  :6 - кадастровый номер земельного участка
-  - граница земельного участка, включённая в ЕГРН
-  - граница кадастрового квартала

12.2. Перечень координат характерных точек границ защитной зоны

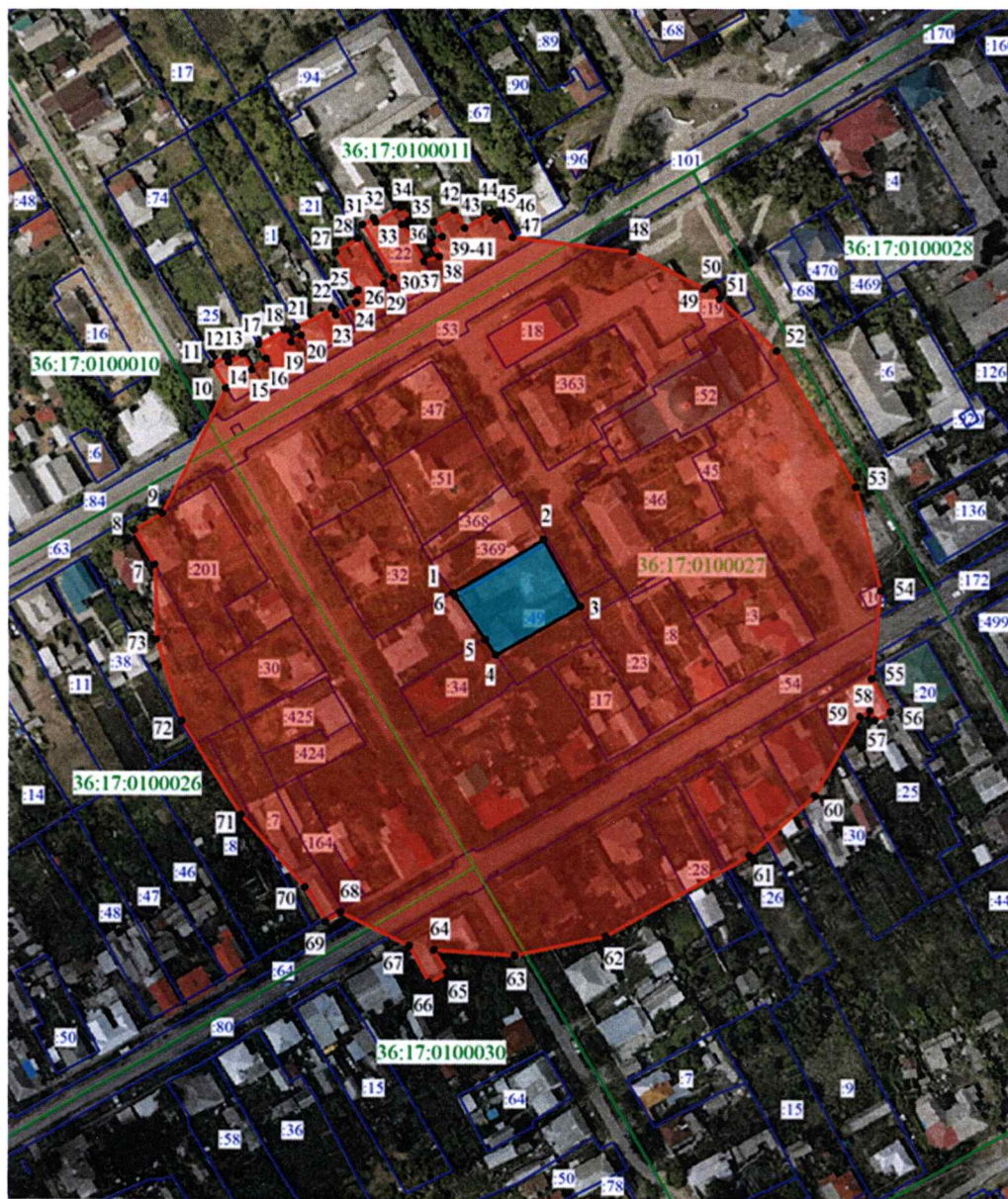
Номер характерной точки	Координаты характерных точек в местной системе координат, м Система координат МСК-36 (зона 2)	
	X	Y
Внутренний контур		
1	450227.83	2260073.41
2	450228.75	2260074.98
3	450236.35	2260087.62
4	450242.69	2260098.16
5	450212.37	2260115.58
6	450204.68	2260120.07
7	450200.55	2260113.16
8	450199.74	2260111.78
9	450189.88	2260094.99
1	450227.83	2260073.41
Внешний контур		
10	450235,51	2259972,79
11	450268,35	2259981,07
12	450265,37	2259975,83
13	450274,71	2259970,53
14	450279,46	2259978,90
15	450284,94	2259975,79
16	450287,78	2259980,82
17	450277,74	2259986,38
18	450307,43	2260011,56
19	450335,22	2260058,06
20	450337,92	2260065,89
21	450343,76	2260062,26
22	450346,29	2260066,34
23	450340,12	2260070,17
24	450342,54	2260074,06
25	450340,63	2260075,09
26	450341,77	2260076,67
27	450342,69	2260085,75
28	450345,03	2260084,32
29	450353,76	2260098,59
30	450342,16	2260105,68
31	450340,00	2260125,10

32	450331,30	2260146,15
33	450337,67	2260142,54
34	450343,90	2260153,52
35	450331,46	2260160,59
36	450329,82	2260157,70
37	450333,65	2260155,53
38	450330,48	2260149,95
39	450308,09	2260175,06
40	450250,50	2260209,90
41	450237,68	2260215,41
42	450239,80	2260218,85
43	450221,01	2260229,52
44	450216,03	2260220,85
45	450192,10	2260220,09
46	450195,58	2260225,99
47	450183,80	2260232,83
48	450177,84	2260221,42
49	450181,27	2260219,45
50	450182,24	2260221,30
51	450185,68	2260219,30
52	450146,90	2260203,67
53	450120,43	2260175,56
54	450107,80	2260153,40
55	450101,39	2260156,97
56	450098,03	2260150,92
57	450104,29	2260147,44
58	450095,42	2260129,70
59	450089,90	2260132,87
60	450085,95	2260125,99
61	450092,90	2260122,00
62	450089,06	2260094,34
63	450092,19	2260073,17
64	450087,26	2260076,02
65	450080,15	2260064,33
66	450095,92	2260054,80
67	450109,86	2260033,10
68	450135,36	2260010,53
69	450189,27	2259980,55
70	450207,15	2259975,47
71	450210,21	2259973,71







72	450210,81	2259974,77
73	450221,18	2259973,08
74	450218,93	2259969,25
75	450229,71	2259962,92
10	450235,51	2259972,79

13. Объект культурного наследия регионального значения «Жилой деревянный дом с резьбой», Воронежская область, Новохопёрский район, г. Новохопёрск, пл. Коммуны, 1 (уточнённый адрес: Воронежская область, Новохопёрский район, г. Новохопёрск, пл. Коммуны, 5)

13.1. Графическое описание местоположения границ защитной зоны



Условные обозначения:

-  - защитная зона
-  - территория объекта культурного наследия
-  1, 2 - характерная точка границ защитной зоны
-  :49 - кадастровый номер земельного участка
-  - граница земельного участка, включенная в ЕГРН
-  - границы кадастрового квартала

13.2. Перечень координат характерных точек границ защитной зоны

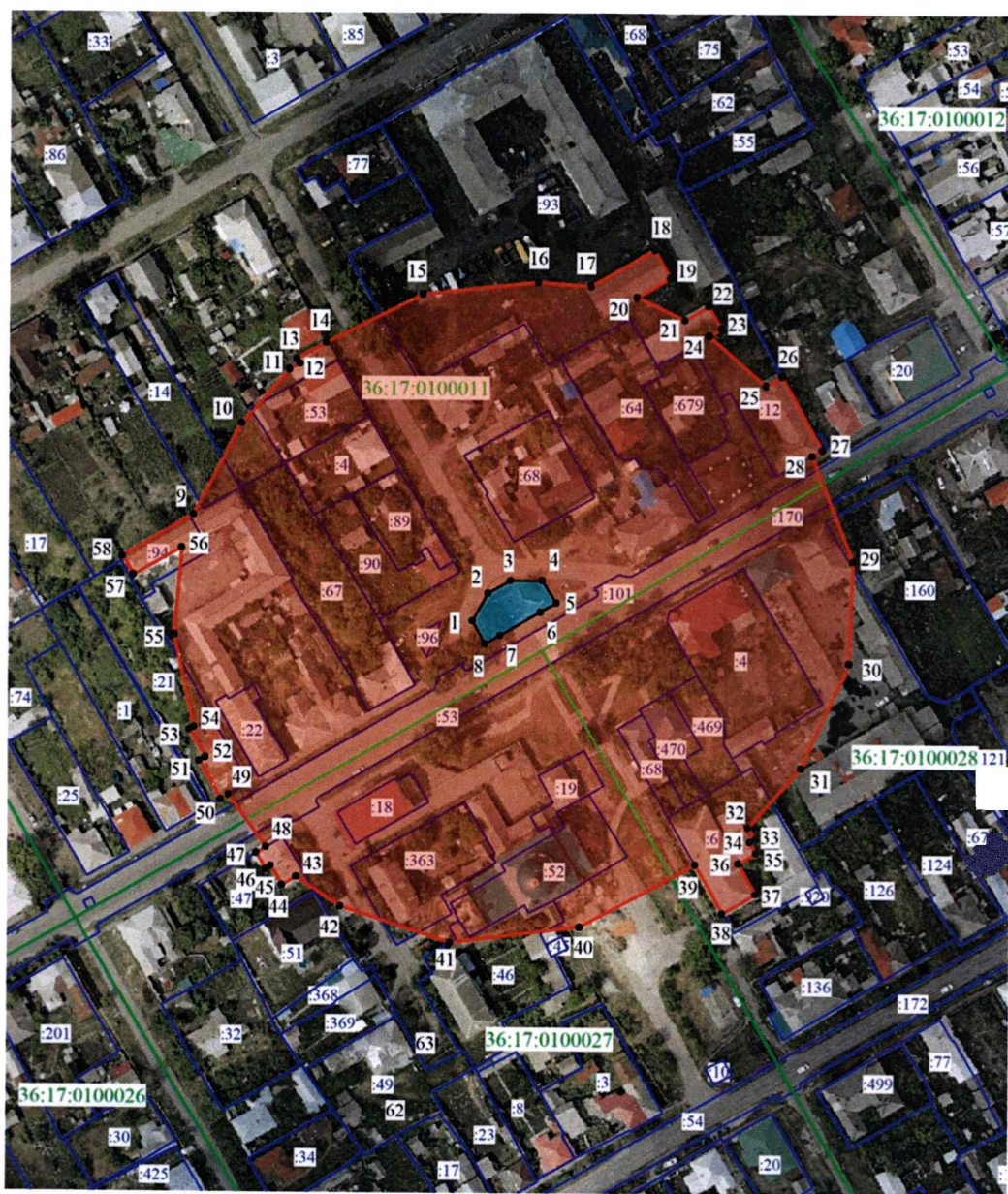
Номер характерной точки	Координаты характерных точек в местной системе координат, м Система координат МСК-36 (зона 2)	
	X	Y
Внутренний контур		
1	450143,63	2259951,68
2	450161,43	2259981,91
3	450139,08	2259994,57
4	450122,93	2259966,04
5	450127,88	2259962,57
6	450142,48	2259952,44
1	450143,63	2259951,68
Внешний контур		
7	450152,95	2259851,65
8	450164,58	2259844,70
9	450170,14	2259854,18
10	450212,19	2259875,56
11	450220,04	2259870,74
12	450222,73	2259875,34
13	450220,88	2259876,41
14	450223,58	2259881,06
15	450218,38	2259884,07
16	450222,11	2259888,98
17	450226,83	2259886,53
18	450231,68	2259895,24
19	450227,74	2259897,43
20	450229,90	2259900,92
21	450232,51	2259899,43
22	450238,91	2259911,26
23	450236,61	2259912,54
24	450240,75	2259919,53
25	450243,74	2259917,79
26	450245,00	2259919,97
27	450257,84	2259912,49
28	450262,32	2259919,76
29	450247,02	2259928,68
30	450249,20	2259931,88
31	450266,95	2259921,48

32	450269,10	2259925,22
33	450267,81	2259925,98
34	450272,69	2259934,30
35	450268,22	2259936,93
36	450266,88	2259934,82
37	450254,73	2259941,97
38	450256,32	2259947,20
39	450260,71	2259944,64
40	450262,84	2259948,29
41	450267,73	2259945,43
42	450271,75	2259952,30
43	450265,79	2259955,78
44	450270,92	2259964,55
45	450268,41	2259966,02
46	450269,50	2259967,88
47	450262,75	2259971,82
48	450257,75	2260012,02
49	450245,43	2260036,33
50	450246,70	2260038,57
51	450242,08	2260041,18
52	450224,76	2260060,57
53	450179,22	2260087,05
54	450144,77	2260095,61
55	450115,30	2260092,55
56	450104,28	2260098,77
57	450101,44	2260093,74
58	450104,61	2260091,95
59	450102,66	2260088,50
60	450076,30	2260073,45
61	450055,93	2260051,45
62	450028,80	2260003,06
63	450022,29	2259972,43
64	450024,03	2259945,62
65	450016,50	2259949,87
66	450013,16	2259943,94
67	450025,30	2259937,10
68	450036,46	2259914,31
69	450033,53	2259909,22
70	450045,02	2259902,21
71	450069,17	2259880,58






72	450100,61	2259860,55
73	450127,82	2259852,07
7	450152,95	2259851,65

**14. Объект культурного наследия регионального значения
«Братская могила № 215», Воронежская область, Новохопёрский район,
г. Новохопёрск, пл. Коммунаров**

14.1. Графическое описание местоположения границ защитной зоны



Условные обозначения:

-  - защитная зона
-  - территория объекта культурного наследия
-  1, 2 - характерная точка границ защитной зоны
-  - граница земельного участка, включенная в ЕГРН
-  - границы кадастрового квартала

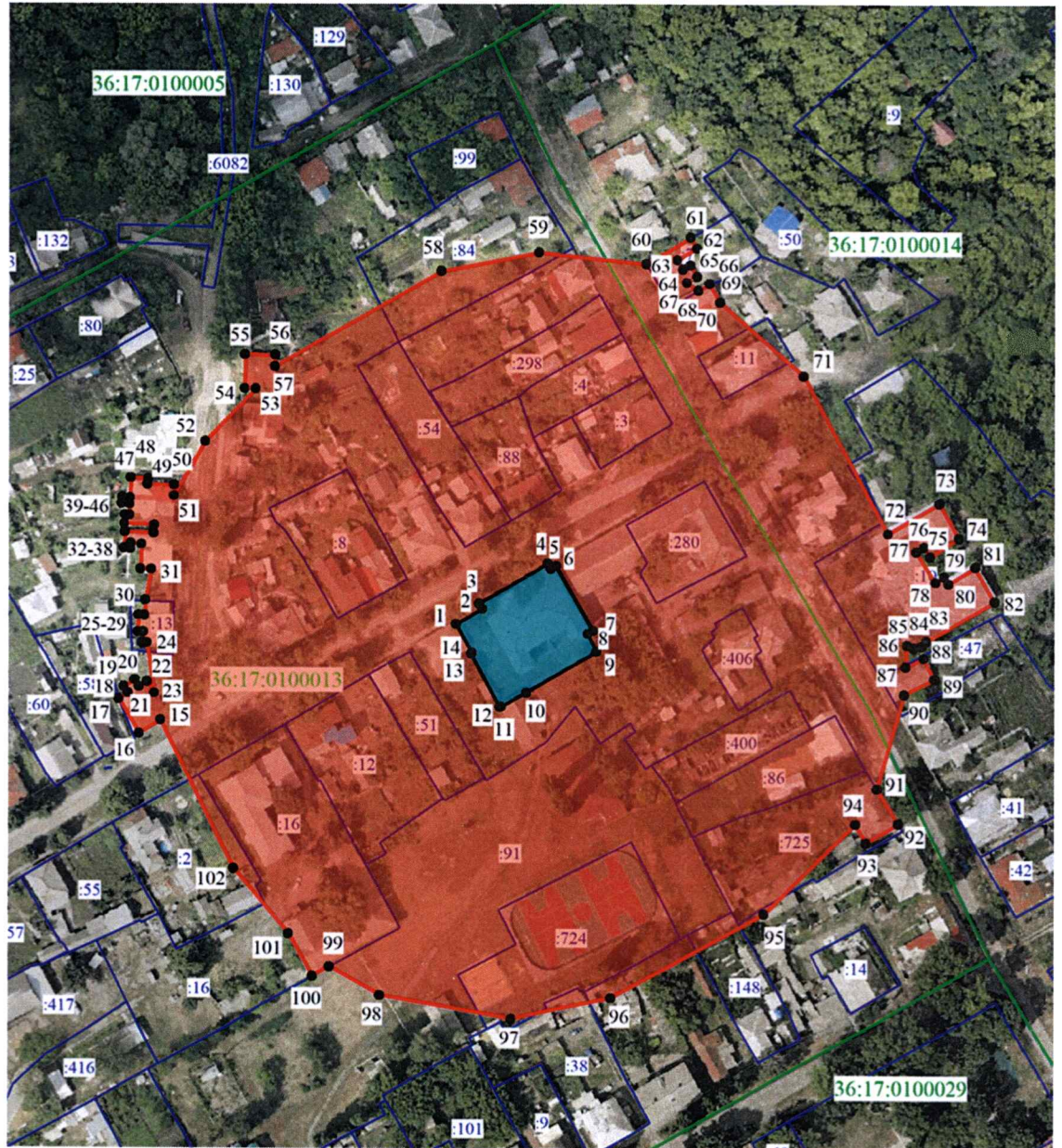
14.2. Перечень координат характерных точек границ защитной зоны

Номер характерной точки	Координаты характерных точек в местной системе координат, м	
	Система координат МСК-36 (зона 2)	
	X	Y
Внутренний контур		
1	450294,77	2260008,28
2	450304,14	2260013,54
3	450308,50	2260021,25
4	450308,45	2260032,07
5	450300,92	2260036,71
6	450297,73	2260031,32
7	450289,90	2260017,62
8	450287,02	2260012,58
1	450294,77	2260008,28
Внешний контур		
9	450330,42	2259913,69
10	450361,53	2259930,14
11	450379,85	2259946,24
12	450381,82	2259949,67
13	450383,32	2259948,80
14	450388,89	2259958,50
15	450405,31	2259991,22
16	450409,61	2260030,40
17	450408,14	2260048,12
18	450420,57	2260069,67
19	450411,16	2260075,12
20	450404,58	2260063,76
21	450397,05	2260080,06
22	450401,77	2260088,12
23	450394,22	2260092,54
24	450391,85	2260088,49
25	450374,93	2260107,72
26	450378,14	2260113,20
27	450353,25	2260126,93
28	450351,36	2260123,54
29	450315,54	2260137,53
30	450280,96	2260136,24
31	450245,49	2260120,06






32	450225,29	2260102,28
33	450221,49	2260104,76
34	450220,43	2260102,97
35	450216,76	2260105,06
36	450213,19	2260099,08
37	450202,86	2260104,91
38	450196,21	2260093,69
39	450212,59	2260084,38
40	450191,24	2260045,15
41	450185,71	2260001,29
42	450197,99	2259964,14
43	450207,85	2259949,15
44	450205,07	2259944,42
45	450211,49	2259940,66
46	450210,44	2259938,86
47	450215,93	2259935,64
48	450217,89	2259938,98
49	450235,52	2259926,00
50	450234,00	2259923,29
51	450246,89	2259916,01
52	450248,13	2259918,13
53	450257,50	2259912,66
54	450258,43	2259914,25
55	450289,60	2259907,33
56	450319,08	2259909,82
57	450309,81	2259893,47
58	450316,04	2259889,88
9	450330,42	2259913,69

15. Объект культурного наследия регионального значения «Управа земская», Воронежская область, Новохопёрский район, город Новохопёрск, ул. Ленина, 2

15.1. Графическое описание местоположения границ защитной зоны



Условные обозначения:

-  - защитная зона
-  - территория объекта культурного наследия
-  1, 2 - характерная точка границ защитной зоны
-  - граница земельного участка, включенная в ЕГРН
-  - границы кадастрового квартала

15.2. Перечень координат характерных точек границ защитной зоны

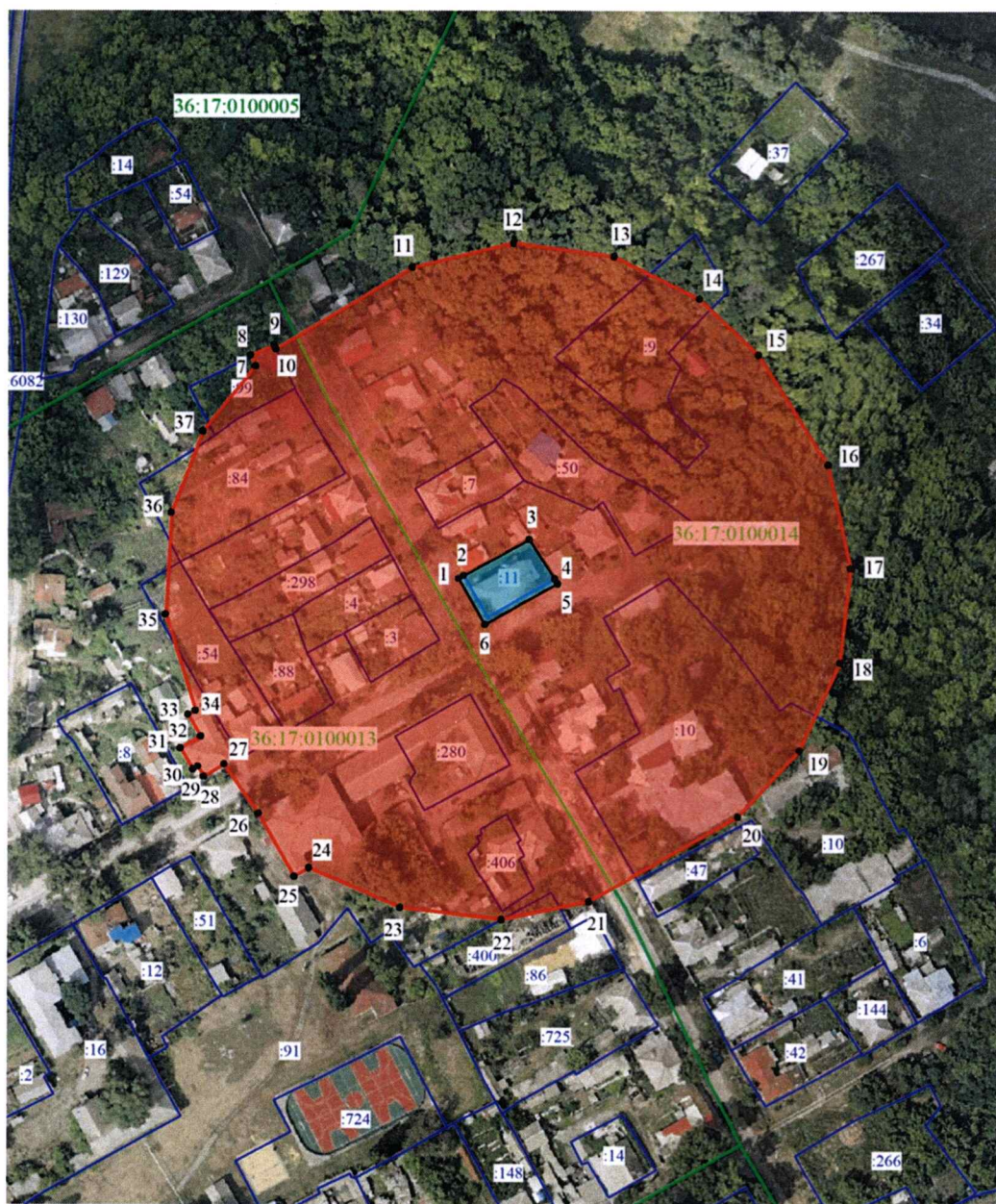
Номер характерной точки	Координаты характерных точек в местной системе координат, м Система координат МСК-36 (зона 2)	
	X	Y
Внутренний контур		
1	450785,51	2260524,37
2	450790,47	2260532,82
3	450792,17	2260531,78
4	450805,23	2260554,11
5	450803,49	2260555,11
6	450804,51	2260556,82
7	450783,49	2260568,79
8	450782,48	2260567,06
9	450776,73	2260569,91
10	450763,45	2260547,12
11	450758,96	2260538,89
12	450758,77	2260538,54
13	450776,05	2260529,15
14	450776,26	2260529,52
1	450785,51	2260524,37
Внешний контур		
15	450754,24	2260428,41
16	450749,92	2260421,47
17	450761,09	2260414,80
18	450762,97	2260417,82
19	450765,07	2260416,51
20	450767,25	2260420,01
21	450765,00	2260421,41
22	450766,67	2260424,09
23	450763,01	2260426,37
24	450779,28	2260423,96
25	450779,34	2260422,61
26	450782,76	2260422,78
27	450782,84	2260420,97
28	450788,25	2260421,23
29	450788,15	2260423,21
30	450793,06	2260423,45
31	450803,11	2260425,32

32	450803,23	2260421,84
33	450811,29	2260422,17
34	450811,48	2260418,67
35	450809,81	2260418,55
36	450809,95	2260416,47
37	450815,24	2260416,84
38	450814,81	2260426,13
39	450817,46	2260426,31
40	450817,86	2260416,59
41	450820,72	2260416,75
42	450820,64	2260418,19
43	450824,25	2260418,25
44	450824,39	2260415,66
45	450826,39	2260415,78
46	450826,24	2260418,36
47	450832,77	2260418,65
48	450832,43	2260424,37
49	450830,61	2260424,12
50	450830,35	2260432,78
51	450826,98	2260432,66
52	450844,73	2260442,78
53	450861,80	2260459,20
54	450861,84	2260455,50
55	450872,90	2260455,64
56	450872,78	2260465,56
57	450869,08	2260465,52
58	450900,02	2260519,46
59	450906,12	2260551,12
60	450902,40	2260585,85
61	450911,03	2260600,40
62	450907,57	2260602,45
63	450903,78	2260596,06
64	450900,68	2260597,90
65	450902,11	2260600,31
66	450898,37	2260602,53
67	450896,44	2260599,27
68	450893,98	2260602,99
69	450896,04	2260606,54
70	450890,05	2260610,02
71	450866,21	2260637,28



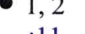



72	450815,28	2260664,77
73	450825,07	2260681,47
74	450813,91	2260687,93
75	450807,94	2260678,45
76	450811,03	2260676,50
77	450809,46	2260674,00
78	450799,60	2260680,25
79	450801,35	2260683,02
80	450799,03	2260684,48
81	450804,56	2260693,27
82	450793,39	2260699,59
83	450780,52	2260677,31
84	450778,86	2260675,66
85	450778,31	2260673,24
86	450779,19	2260671,05
87	450772,22	2260670,64
88	450775,01	2260676,47
89	450768,28	2260679,88
90	450763,26	2260670,10
91	450732,67	2260661,30
92	450721,45	2260668,27
93	450715,29	2260657,75
94	450721,16	2260654,31
95	450691,96	2260624,63
96	450664,61	2260574,77
97	450657,88	2260542,40
98	450665,33	2260499,80
99	450674,57	2260483,51
100	450671,52	2260478,03
101	450685,23	2260470,23
102	450706,22	2260452,18
15	450754,24	2260428,41

16. Объект культурного наследия регионального значения «Дом жилой», Воронежская область, Новохопёрский район, город Новохопёрск, ул. Ленина, 7

16.1. Графическое описание местоположения границ защитной зоны



Условные обозначения:

-  - защитная зона
-  - территория объекта культурного наследия
-  - характерная точка границ защитной зоны
-  :11 - кадастровый номер земельного участка
-  - граница земельного участка, включенная в ЕГРН
-  - граница кадастрового квартала

16.2. Перечень координат характерных точек границ защитной зоны

Номер характерной точки	Координаты характерных точек в местной системе координат, м Система координат МСК-36 (зона 2)	
	X	Y
Внутренний контур		
1	450871,78	2260600,95
2	450872,76	2260602,69
3	450885,21	2260625,27
4	450871,71	2260633,96
5	450870,01	2260635,01
6	450856,03	2260610,02
1	450871,78	2260600,95
Внешний контур		
7	450944,38	2260531,48
8	450948,00	2260529,93
9	450951,39	2260537,85
10	450950,18	2260538,44
11	450978,08	2260585,11
12	450986,49	2260619,75
13	450981,79	2260654,13
14	450967,44	2260683,64
15	450948,33	2260703,86
16	450910,91	2260727,73
17	450875,72	2260735,65
18	450843,31	2260732,00
19	450813,38	2260718,15
20	450790,62	2260696,93
21	450761,49	2260645,78
22	450755,32	2260615,85
23	450759,38	2260581,09
24	450772,72	2260550,06
25	450769,81	2260545,00
26	450791,31	2260532,65
27	450808,08	2260520,80
28	450803,96	2260513,72
29	450807,35	2260511,75
30	450806,34	2260510,02
31	450813,57	2260505,81







32	450817,57	2260512,68
33	450825,01	2260508,35
34	450826,45	2260510,82
35	450859,21	2260500,69
36	450894,15	2260502,61
37	450921,98	2260513,31
7	450944,38	2260531,48

17. Объект культурного наследия регионального значения «Дом врача Русанова», Воронежская область, Новохопёрский район, г. Новохопёрск, ул. Ленина, 10

17.1. Графическое описание местоположения границ защитной зоны



Условные обозначения:

-  - защитная зона
-  - территория объекта культурного наследия
-  1, 2 - характерная точка границ защитной зоны
-  :16 - кадастровый номер земельного участка
-  - граница земельного участка, включённая в ЕГРН
-  - граница кадастрового квартала

17.2. Перечень координат характерных точек границ защитной зоны

Номер характерной точки	Координаты характерных точек в местной системе координат, м Система координат МСК-36 (зона 2)	
	X	Y
Внутренний контур		
1	450737,35	2260440,31
2	450754,68	2260469,14
3	450753,63	2260469,74
4	450753,08	2260468,90
5	450734,48	2260479,68
6	450734,85	2260480,41
7	450721,23	2260487,70
8	450704,55	2260459,89
9	450736,53	2260440,78
1	450737,35	2260440,31
Внешний контур		
10	450790,51	2260354,58
11	450817,16	2260378,12
12	450841,47	2260418,05
13	450848,36	2260417,15
14	450851,19	2260427,88
15	450853,19	2260427,95
16	450853,10	2260430,65
17	450854,27	2260430,69
18	450854,22	2260432,04
19	450853,24	2260432,00
20	450853,18	2260433,62
21	450850,99	2260433,55
22	450850,98	2260433,93
23	450848,27	2260433,75
24	450853,36	2260455,51
25	450857,64	2260455,51
26	450857,64	2260468,05
27	450854,18	2260468,05
28	450851,86	2260493,87
29	450836,54	2260526,61
30	450808,81	2260553,59
31	450758,45	2260582,34

32	450717,00	2260588,72
33	450677,83	2260579,36
34	450641,33	2260549,50
35	450608,67	2260493,37
36	450603,83	2260475,88
37	450572,17	2260494,32
38	450568,63	2260488,36
39	450566,03	2260489,80
40	450562,82	2260484,43
41	450565,44	2260482,94
42	450561,91	2260476,72
43	450603,38	2260452,66
44	450614,18	2260414,81
45	450628,14	2260394,06
46	450626,62	2260391,41
47	450634,06	2260387,26
48	450653,71	2260373,13
49	450649,44	2260365,15
50	450637,67	2260371,75
51	450634,55	2260366,20
52	450624,99	2260371,59
53	450619,42	2260361,69
54	450650,29	2260344,18
55	450664,00	2260367,63
56	450706,54	2260343,18
57	450754,24	2260339,69
10	450790,51	2260354,58

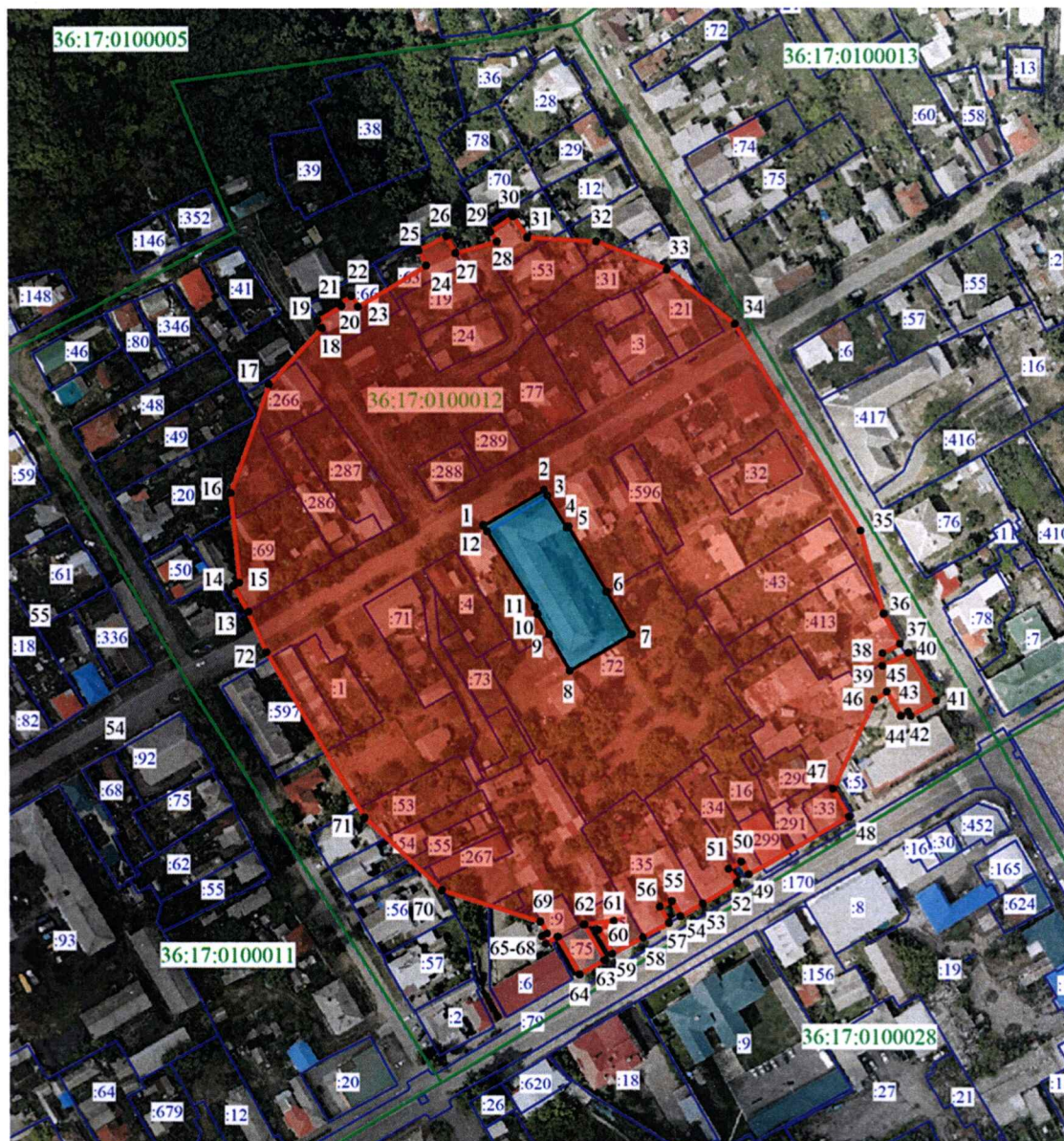
18.2. Перечень координат характерных точек границ защитной зоны

Номер характерной точки	Координаты характерных точек в местной системе координат, м Система координат МСК-36 (зона 2)	
	X	Y
Внутренний контур		
1	450652,53	2260297,91
2	450656,23	2260303,73
3	450657,92	2260302,66
4	450664,96	2260314,24
5	450650,80	2260322,38
6	450649,80	2260320,65
7	450647,20	2260322,16
8	450643,45	2260324,34
9	450636,52	2260311,96
10	450634,58	2260308,62
11	450638,14	2260306,55
12	450640,19	2260305,34
13	450643,11	2260303,62
1	450652,53	2260297,91
Внешний контур		
14	450621,18	2260202,10
15	450614,64	2260191,05
16	450613,82	2260189,08
17	450624,84	2260182,97
18	450626,11	2260185,17
19	450623,32	2260186,66
20	450628,32	2260195,12
21	450631,93	2260193,08
22	450633,92	2260196,46
23	450631,70	2260197,71
24	450665,80	2260197,47
25	450696,76	2260206,50
26	450712,36	2260216,04
27	450719,46	2260211,12
28	450725,66	2260220,08
29	450720,69	2260223,52
30	450739,22	2260242,74
31	450760,30	2260280,49







32	450765,57	2260307,03
33	450763,22	2260337,81
34	450749,95	2260369,53
35	450730,65	2260391,09
36	450691,87	2260414,62
37	450659,68	2260423,94
38	450622,87	2260423,59
39	450586,73	2260408,15
40	450568,90	2260391,15
41	450555,57	2260374,77
42	450547,59	2260360,02
43	450535,33	2260326,54
44	450534,63	2260293,17
45	450543,76	2260264,56
46	450555,09	2260246,59
47	450552,59	2260242,41
48	450568,14	2260233,24
49	450605,79	2260208,36
14	450621,18	2260202,10

19. Объект культурного наследия регионального значения «Мастерские», Воронежская область, Новохопёрский район, город Новохопёрск, ул. Ленина, 26

19.1. Графическое описание местоположения границ защитной зоны



Условные обозначения:

-  - защитная зона
-  - территория объекта культурного наследия
-  1, 2 - характерная точка границ защитной зоны
-  :72 - кадастровый номер земельного участка
-  - граница земельного участка, включенная в ЕГРН
-  - границы кадастрового квартала

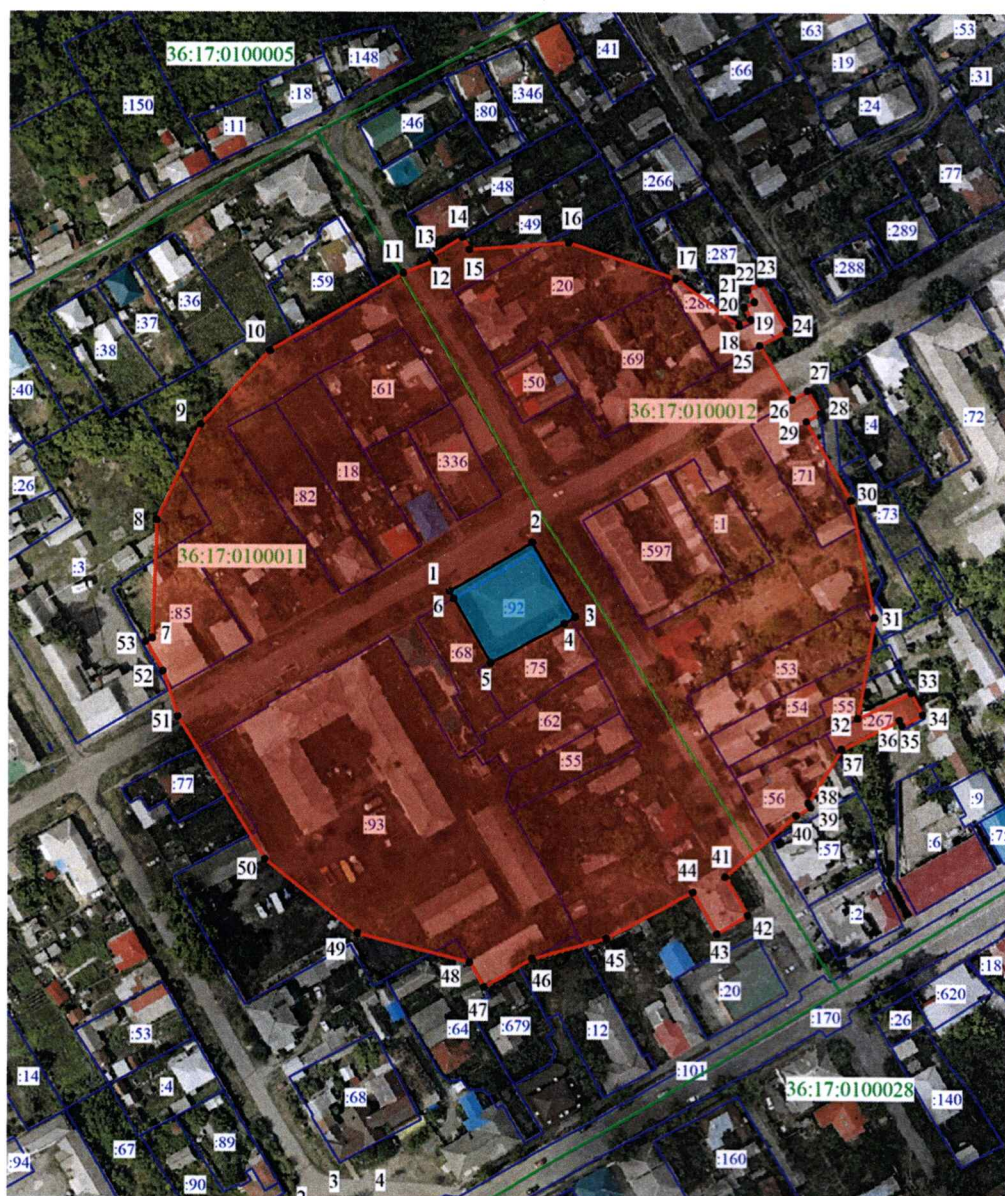
19.2. Перечень координат характерных точек границ защитной зоны

Номер характерной точки	Координаты характерных точек в местной системе координат, м Система координат МСК-36 (зона 2)	
	X	Y
Внутренний контур		
1	450602,51	2260208,00
2	450616,84	2260232,37
3	450614,43	2260233,77
4	450601,48	2260241,45
5	450601,93	2260242,23
6	450576,21	2260257,27
7	450559,23	2260267,20
8	450544,58	2260242,64
9	450559,30	2260234,22
10	450567,24	2260229,68
11	450569,94	2260228,61
12	450600,06	2260209,50
1	450602,51	2260208,00
Внешний контур		
13	450568,13	2260114,00
14	450578,45	2260108,20
15	450579,75	2260110,53
16	450615,53	2260107,19
17	450658,89	2260122,85
18	450681,35	2260144,01
19	450684,34	2260142,24
20	450689,93	2260151,70
21	450691,15	2260150,97
22	450694,03	2260155,84
23	450689,76	2260158,36
24	450706,10	2260185,64
25	450712,03	2260182,59
26	450717,78	2260193,76
27	450710,97	2260197,27
28	450715,68	2260213,74
29	450719,46	2260211,12
30	450725,66	2260220,08
31	450717,21	2260225,93
32	450715,59	2260253,52







33	450704,52	2260281,71
34	450682,89	2260309,05
35	450600,56	2260359,17
36	450567,59	2260368,27
37	450555,57	2260374,77
38	450551,81	2260367,83
39	450546,67	2260367,85
40	450552,08	2260378,16
41	450532,81	2260389,30
42	450526,80	2260379,13
43	450528,61	2260378,06
44	450526,88	2260375,14
45	450536,33	2260369,55
46	450533,25	2260364,41
47	450497,87	2260347,94
48	450486,88	2260354,38
49	450463,82	2260314,04
50	450468,96	2260311,07
51	450465,98	2260306,08
52	450460,51	2260309,45
53	450452,14	2260295,65
54	450447,02	2260286,56
55	450452,92	2260283,09
56	450450,90	2260278,32
57	450444,43	2260281,95
58	450438,62	2260271,63
59	450432,07	2260259,21
60	450441,49	2260253,81
61	450445,10	2260259,89
62	450443,63	2260248,16
63	450429,58	2260256,22
64	450423,81	2260246,25
65	450438,81	2260237,60
66	450436,14	2260232,78
67	450438,96	2260231,19
68	450440,12	2260233,24
69	450444,85	2260230,57
70	450457,31	2260191,33
71	450486,13	2260160,45
72	450551,98	2260121,60
13	450568,13	2260114,00

20. Объект культурного наследия регионального значения «Высшее начальное училище», Воронежская область, Новохопёрский район, город Новохопёрск, ул. Ленина, 36

20.1. Графическое описание местоположения границ защитной зоны



Условные обозначения:

-  - защитная зона
-  - территория объекта культурного наследия
-  1, 2 - характерная точка границ защитной зоны
-  :92 - кадастровый номер земельного участка
-  - граница земельного участка, включенная в ЕГРН
-  - границы кадастрового квартала

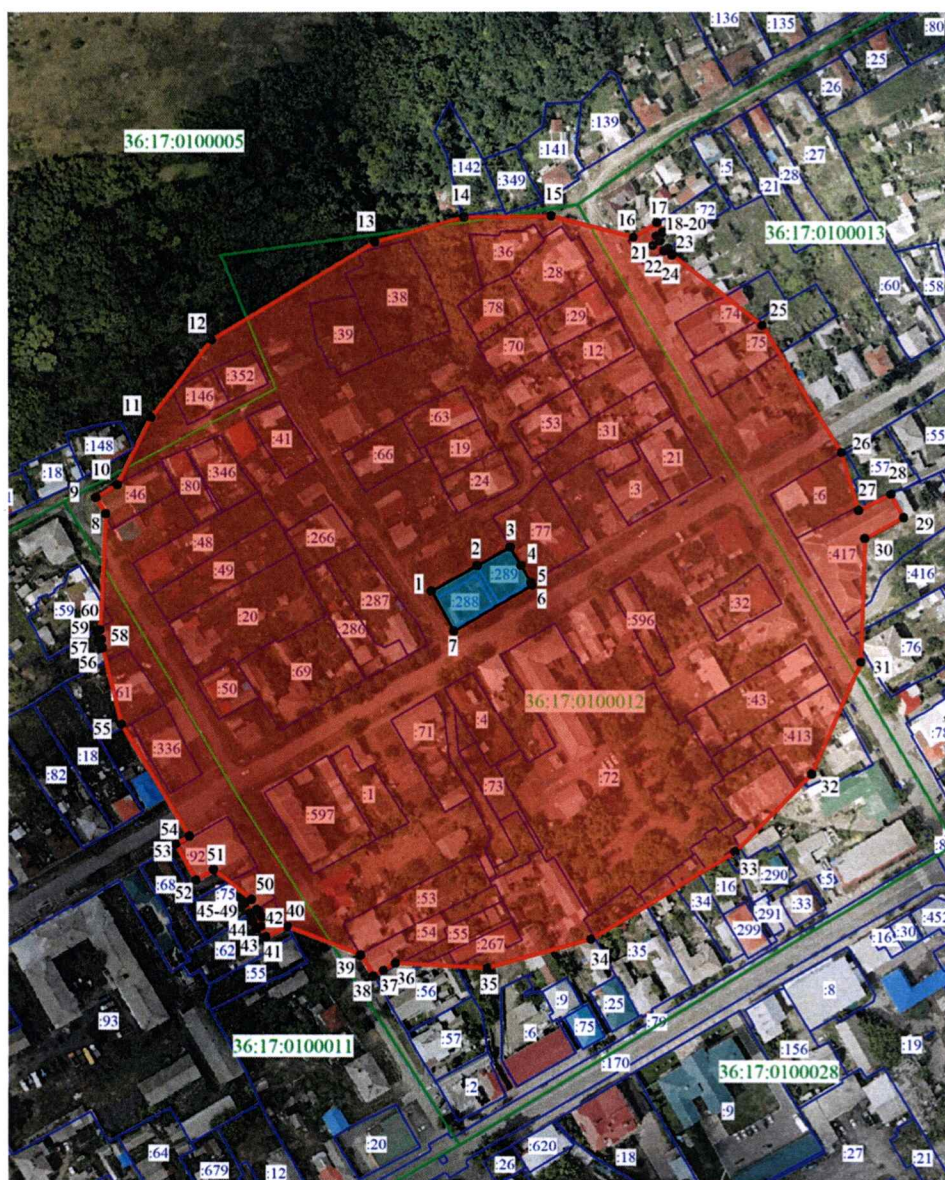
20.2. Перечень координат характерных точек границ защитной зоны

Номер характерной точки	Координаты характерных точек в местной системе координат, м Система координат МСК-36 (зона 2)	
	X	Y
Внутренний контур		
1	450514,47	2260058,67
2	450530,92	2260086,60
3	450505,96	2260101,00
4	450503,66	2260097,42
5	450490,37	2260072,43
6	450511,89	2260060,15
1	450514,47	2260058,67
Внешний контур		
7	450498,33	2259958,44
8	450538,10	2259959,83
9	450570,42	2259974,62
10	450595,35	2259998,06
11	450621,44	2260042,80
12	450625,79	2260053,23
13	450627,27	2260052,35
14	450633,45	2260062,59
15	450629,48	2260064,99
16	450631,90	2260098,62
17	450619,75	2260134,75
18	450604,14	2260156,22
19	450606,32	2260160,18
20	450610,24	2260158,03
21	450612,09	2260161,39
22	450616,03	2260159,22
23	450618,34	2260163,43
24	450602,36	2260172,20
25	450597,41	2260163,18
26	450579,24	2260174,26
27	450582,25	2260179,34
28	450574,76	2260183,78
29	450571,90	2260178,96
30	450545,49	2260194,11
31	450506,20	2260202,25







32	450472,15	2260196,66
33	450480,81	2260214,75
34	450473,53	2260218,62
35	450469,86	2260211,65
36	450471,70	2260210,72
37	450461,75	2260191,25
38	450443,64	2260179,98
39	450442,26	2260180,79
40	450439,47	2260175,99
41	450418,78	2260152,08
42	450405,95	2260159,73
43	450399,78	2260149,38
44	450413,61	2260141,12
45	450397,87	2260111,83
46	450390,95	2260086,95
47	450381,38	2260070,61
48	450389,64	2260065,74
49	450399,41	2260027,96
50	450424,07	2259996,74
51	450471,87	2259967,12
52	450487,17	2259962,12
53	450497,11	2259956,35
7	450498,33	2259958,44

21. Объект культурного наследия регионального значения «Доходные дома Галкина», Воронежская область, Новохопёрский район, г. Новохопёрск, ул. Ленина, 37, 39

21.1. Графическое описание местоположения границ защитной зоны



Условные обозначения:

-  - защитная зона
-  - территория объекта культурного наследия
-  1, 2 - характеристическая точка границ защитной зоны
-  :289 - кадастровый номер земельного участка
-  - граница земельного участка, включенная в ЕГРН
-  - границы кадастрового квартала

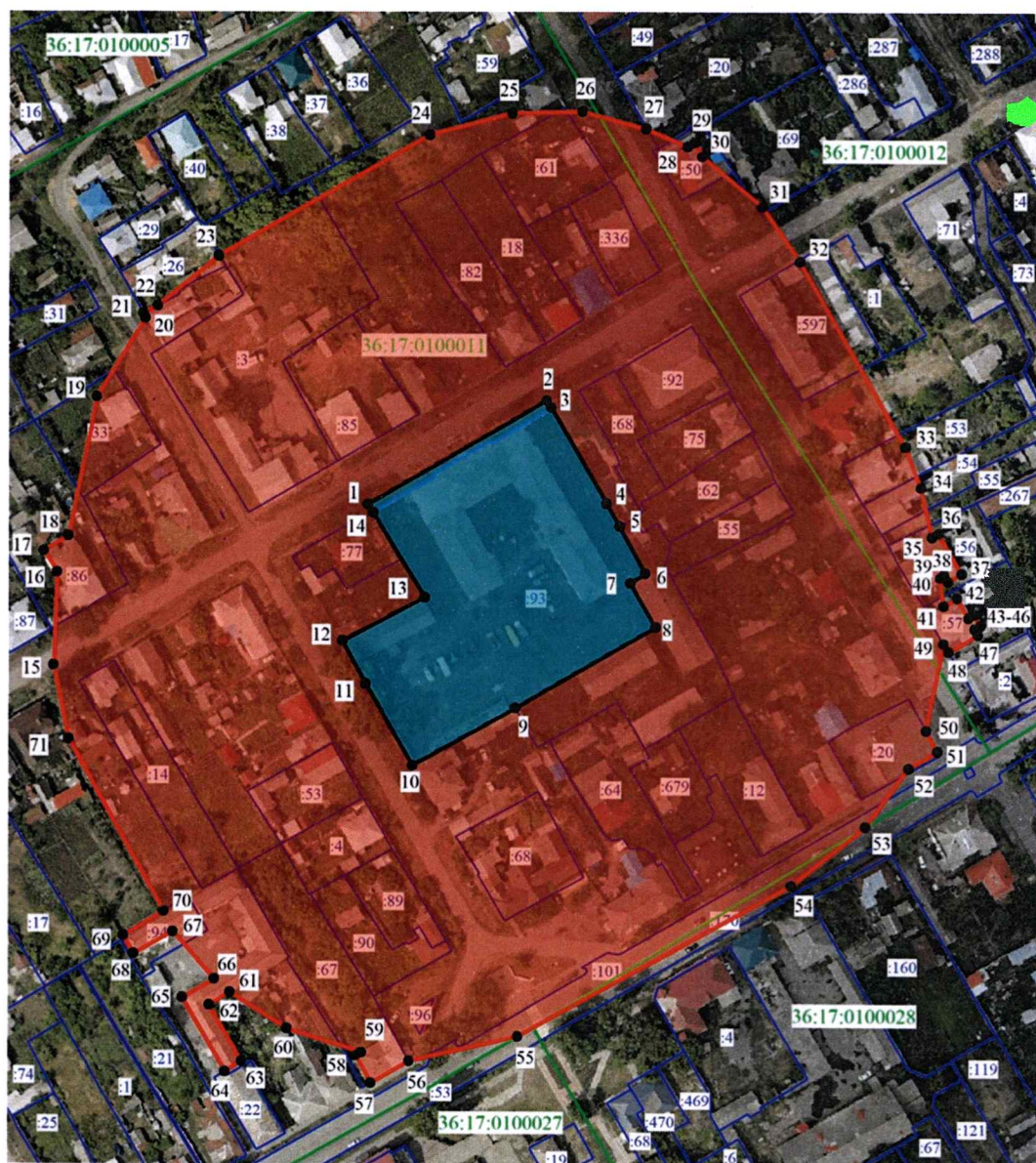
21.2. Перечень координат характерных точек границ защитной зоны

Номер характерной точки	Координаты характерных точек в местной системе координат, м Система координат МСК-36 (зона 2)	
	X	Y
Внутренний контур		
1	450628,83	2260178,47
2	450640,13	2260198,96
3	450648,40	2260213,96
4	450640,08	2260218,91
5	450632,56	2260223,24
6	450631,48	2260223,87
7	450610,81	2260188,46
1	450628,83	2260178,47
Внешний контур		
8	450663,27	2260032,37
9	450670,55	2260027,98
10	450676,29	2260037,49
11	450706,55	2260052,62
12	450741,46	2260080,20
13	450785,29	2260153,39
14	450796,28	2260193,26
15	450796,82	2260232,47
16	450787,41	2260269,56
17	450793,95	2260280,25
18	450789,78	2260282,80
19	450788,08	2260280,03
20	450785,69	2260281,50
21	450783,83	2260278,46
22	450781,33	2260283,45
23	450782,44	2260285,33
24	450779,52	2260287,05
25	450748,09	2260327,58
26	450691,14	2260363,12
27	450665,25	2260370,81
28	450672,49	2260385,42
29	450662,03	2260391,05
30	450652,63	2260373,59
31	450597,36	2260371,74







32	450547,09	2260349,63
33	450512,30	2260315,19
34	450472,97	2260250,10
35	450459,96	2260203,52
36	450462,10	2260162,27
37	450458,97	2260156,93
38	450456,36	2260152,46
39	450465,66	2260146,75
40	450478,48	2260114,01
41	450473,85	2260104,31
42	450478,48	2260102,11
43	450477,51	2260100,07
44	450480,87	2260098,47
45	450482,78	2260102,48
46	450485,36	2260101,24
47	450486,26	2260100,08
48	450484,60	2260097,42
49	450488,71	2260094,86
50	450490,65	2260097,97
51	450503,81	2260080,91
52	450499,20	2260072,97
53	450515,09	2260063,67
54	450518,73	2260069,86
55	450568,81	2260039,31
56	450603,17	2260030,77
57	450606,18	2260029,06
58	450606,90	2260030,32
59	450610,36	2260028,34
60	450611,16	2260029,74
8	450663,27	2260032,37

22. Объект культурного наследия регионального значения «Гимназия мужская», Воронежская область, Новохопёрский район, город Новохопёрск, ул. Ленина, 40

22.1. Графическое описание местоположения границ защитной зоны



Условные обозначения:

-  - защитная зона
-  - территория объекта культурного наследия
-  1, 2 - характерная точка границ защитной зоны
-  :93 - кадастровый номер земельного участка
-  - граница земельного участка, включенная в ЕГРН
-  - границы кадастрового квартала

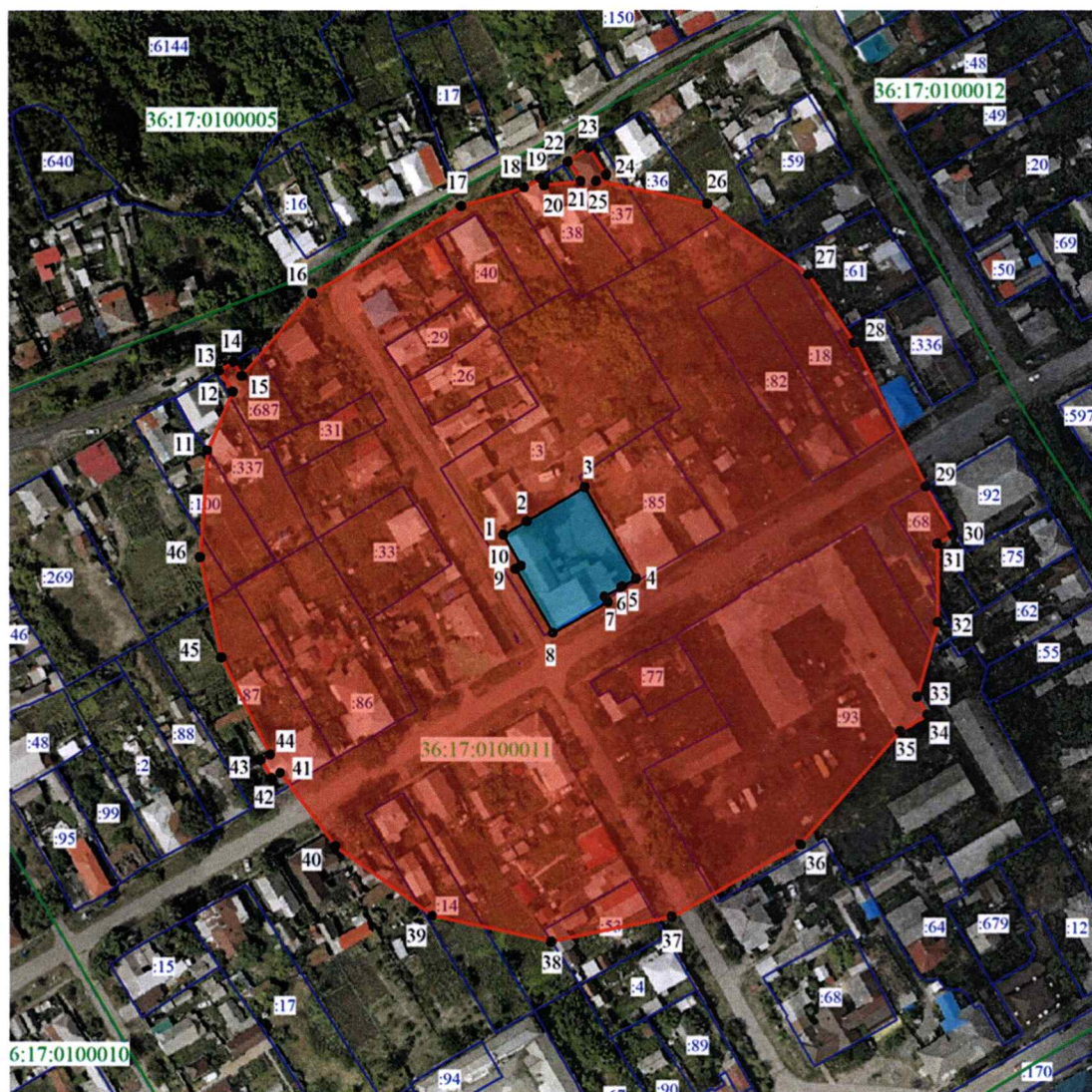
22.2. Перечень координат характерных точек границ защитной зоны

Номер характерной точки	Координаты характерных точек в местной системе координат, м Система координат МСК-36 (зона 2)	
	X	Y
Внутренний контур		
1	450465,59	2259974,41
2	450501,73	2260036,47
3	450499,21	2260038,11
4	450466,00	2260057,27
5	450458,14	2260061,75
6	450441,86	2260070,64
7	450438,56	2260065,43
8	450423,23	2260074,29
9	450395,16	2260025,61
10	450375,38	2259990,08
11	450403,46	2259973,79
12	450418,36	2259965,77
13	450433,51	2259994,23
14	450462,77	2259976,27
1	450465,59	2259974,41
Внешний контур		
15	450409,60	2259865,44
16	450441,90	2259866,59
17	450449,27	2259862,05
18	450454,49	2259870,52
19	450502,61	2259880,36
20	450530,15	2259897,25
21	450531,59	2259896,47
22	450534,34	2259901,54
23	450551,67	2259922,63
24	450593,65	2259995,68
25	450601,08	2260024,28
26	450601,71	2260048,65
27	450595,78	2260070,76
28	450589,68	2260085,34
29	450591,10	2260087,83
30	450586,33	2260090,33
31	450568,79	2260111,38
32	450549,98	2260124,38


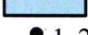




33	450485,98	2260161,13
34	450471,89	2260166,54
35	450454,73	2260170,50
36	450456,05	2260172,75
37	450442,26	2260180,79
38	450439,47	2260175,99
39	450441,73	2260174,68
40	450440,91	2260173,29
41	450431,01	2260174,50
42	450433,71	2260179,19
43	450426,80	2260183,17
44	450428,03	2260185,30
45	450424,25	2260187,41
46	450423,06	2260185,32
47	450420,99	2260186,51
48	450415,09	2260176,24
49	450417,82	2260174,49
50	450387,96	2260168,55
51	450380,74	2260172,47
52	450374,89	2260162,43
53	450354,52	2260147,50
54	450334,00	2260121,68
55	450281,60	2260026,65
56	450272,88	2259989,06
57	450265,37	2259975,83
58	450274,71	2259970,53
59	450275,89	2259972,60
60	450284,06	2259946,88
61	450296,53	2259926,79
62	450292,04	2259919,71
63	450272,67	2259930,98
64	450269,10	2259925,22
65	450294,56	2259910,40
66	450300,98	2259921,42
67	450317,54	2259907,11
68	450309,81	2259893,47
69	450316,04	2259889,88
70	450324,50	2259903,88
71	450384,14	2259870,65
15	450409,60	2259865,44

23. Объект культурного наследия регионального значения «Дом городского головы», Воронежская область, Новохопёрский район, город Новохопёрск, ул. Ленина, 61

23.1. Графическое описание местоположения границ защитной зоны



Условные обозначения:

-  - защитная зона
-  - территория объекта культурного наследия
-  1, 2 - характерная точка границ защитной зоны
-  3 - кадастровый номер земельного участка
-  - граница земельного участка, включенная в ЕГРН
-  - границы кадастрового квартала

23.2. Перечень координат характерных точек границ защитной зоны

Номер характерной точки	Координаты характерных точек в местной системе координат, м Система координат МСК-36 (зона 2)	
	X	Y
Внутренний контур		
1	450495,65	2259919,75
2	450500,11	2259927,44
3	450511,29	2259946,68
4	450481,34	2259963,43
5	450478,72	2259958,82
6	450475,47	2259953,14
7	450473,66	2259954,19
8	450463,42	2259936,02
9	450484,54	2259923,76
10	450485,57	2259925,54
1	450495,65	2259919,75
Внешний контур		
11	450523,41	2259822,41
12	450542,60	2259830,79
13	450549,41	2259826,32
14	450552,29	2259831,06
15	450547,76	2259833,82
16	450574,95	2259857,28
17	450603,63	2259906,15
18	450609,75	2259926,87
19	450612,77	2259932,12
20	450610,50	2259933,43
21	450611,80	2259945,51
22	450618,29	2259941,29
23	450622,81	2259948,24
24	450613,87	2259953,95
25	450611,85	2259950,71
26	450604,37	2259987,14
27	450581,26	2260020,62
28	450558,80	2260035,71
29	450511,69	2260059,22
30	450495,93	2260068,18
31	450492,96	2260062,96






32	450467,24	2260063,15
33	450442,68	2260056,21
34	450436,75	2260059,59
35	450431,47	2260050,71
36	450394,22	2260017,66
37	450370,40	2259975,13
38	450362,16	2259935,41
39	450370,65	2259896,26
40	450393,34	2259864,56
41	450417,43	2259846,32
42	450415,66	2259843,32
43	450421,62	2259839,81
44	450423,38	2259842,80
45	450455,21	2259826,95
46	450488,21	2259819,93
11	450523,41	2259822,41

24. Объект культурного наследия регионального значения «Вокзал железнодорожный», Воронежская область, Новохопёрский район, г. Новохопёрск, пл. Железнодорожная, 14

24.1. Графическое описание местоположения границ защитной зоны



Условные обозначения:

-  - защитная зона
-  - территория объекта культурного наследия
-  1, 2 - характерная точка границ защитной зоны
-  - граница земельного участка, включённая в ЕГРН
-  - граница кадастрового квартала

24.2. Перечень координат характерных точек границ защитной зоны

Номер характерной точки	Координаты характерных точек в местной системе координат, м Система координат МСК-36 (зона 2)	
	X	Y
Внутренний контур		
1	448327,47	2255976,09
2	448329,53	2256004,70
3	448282,97	2256007,89
4	448281,23	2255978,43
1	448327,47	2255976,09
Внешний контур		
5	448365,96	2255882,84
6	448393,39	2255899,85
7	448413,91	2255924,00
8	448425,51	2255951,43
9	448430,44	2256005,33
10	448427,40	2256030,94
11	448419,53	2256049,73
12	448420,04	2256060,22
13	448413,86	2256060,52
14	448388,85	2256086,82
15	448358,93	2256101,54
16	448331,17	2256104,82
17	448275,90	2256108,72
18	448249,18	2256102,11
19	448230,21	2256095,35
20	448227,38	2256095,47
21	448227,29	2256093,33
22	448223,51	2256093,49
23	448222,55	2256094,71
24	448221,61	2256095,52
25	448220,06	2256095,90
26	448218,48	2256096,02
27	448217,06	2256095,82
28	448215,64	2256095,19
29	448214,88	2256094,20
30	448210,96	2256094,36
31	448211,06	2256096,73

32	448207,39	2256096,88
33	448207,00	2256087,49
34	448220,24	2256086,94
35	448199,11	2256064,09
36	448185,80	2256038,52
37	448183,23	2256038,73
38	448183,23	2256038,87
39	448177,66	2256039,18
40	448177,64	2256039,04
41	448169,51	2256039,63
42	448163,85	2256039,98
43	448163,34	2256031,23
44	448169,00	2256030,90
45	448169,11	2256032,48
46	448177,22	2256031,98
47	448177,13	2256030,44
48	448184,05	2256030,04
49	448180,51	2255971,09
50	448188,37	2255938,93
51	448207,23	2255909,96
52	448230,75	2255890,85
53	448229,77	2255890,65
54	448228,82	2255890,34
55	448227,91	2255889,91
56	448227,06	2255889,39
57	448226,29	2255888,76
58	448225,59	2255888,05
59	448224,98	2255887,25
60	448224,47	2255886,39
61	448224,06	2255885,48
62	448223,83	2255884,78
63	448221,22	2255884,86
64	448221,07	2255885,47
65	448220,74	2255886,41
66	448220,29	2255887,30
67	448219,74	2255888,14
68	448219,10	2255888,90
69	448218,37	2255889,59
70	448217,56	2255890,18
71	448216,69	2255890,67

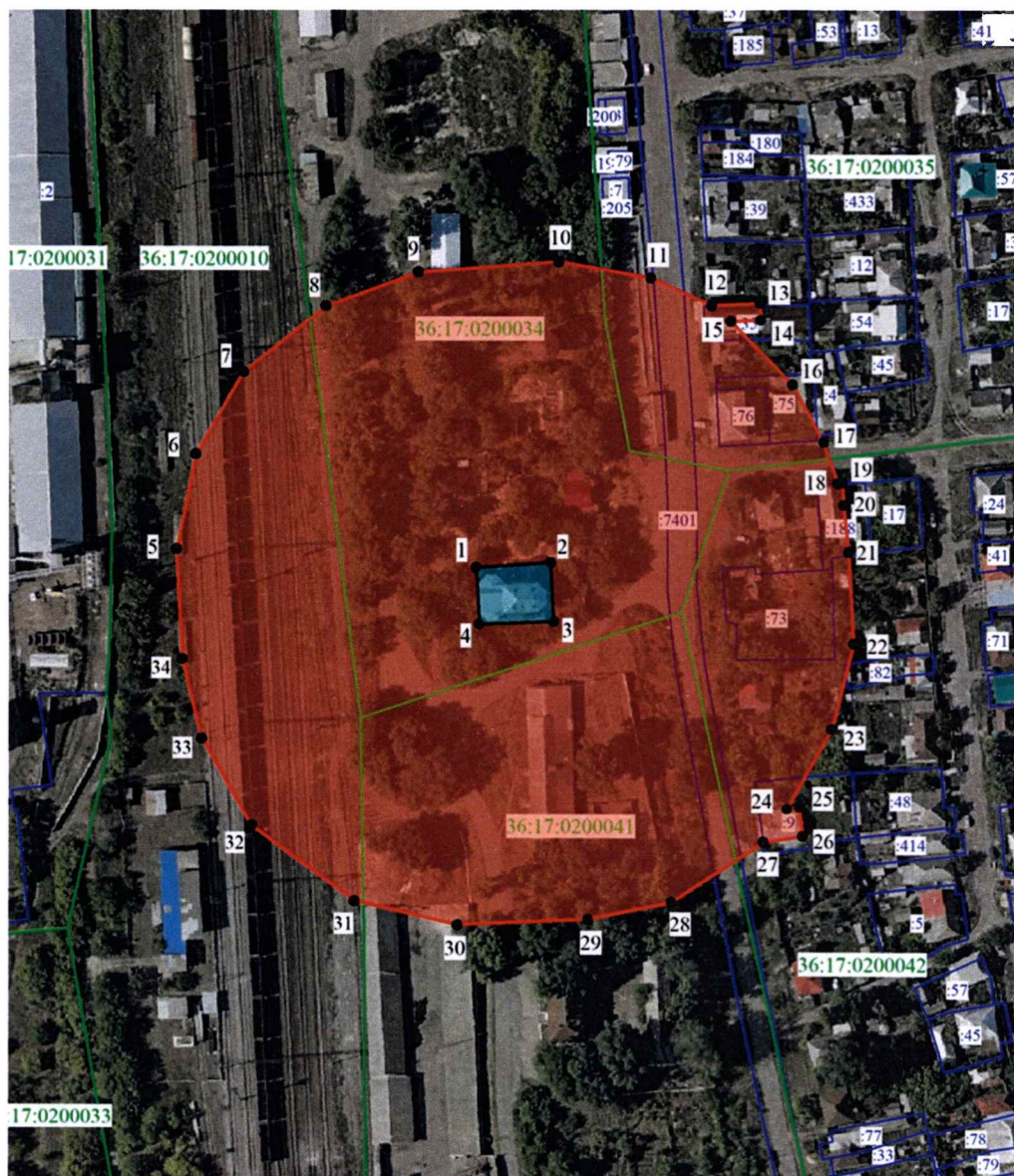
72	448215,77	2255891,05
73	448214,81	2255891,33
74	448213,82	2255891,48
75	448212,82	2255891,52
76	448211,83	2255891,44
77	448210,85	2255891,24
78	448209,90	2255890,92
79	448208,99	2255890,50
80	448208,14	2255889,97
81	448207,36	2255889,34
82	448206,67	2255888,63
83	448206,06	2255887,84
84	448205,54	2255886,98
85	448205,14	2255886,07
86	448204,91	2255885,35
87	448201,95	2255885,44
88	448201,98	2255886,12
89	448197,29	2255886,32
90	448197,09	2255881,62
91	448201,78	2255881,42
92	448201,82	2255882,24
93	448204,66	2255882,16
94	448204,79	2255881,37
95	448205,06	2255880,41
96	448205,44	2255879,48
97	448205,92	2255878,61
98	448206,51	2255877,80
99	448207,19	2255877,06
100	448207,95	2255876,41
101	448208,78	2255875,86
102	448209,67	2255875,41
103	448210,61	2255875,07
104	448211,58	2255874,84
105	448212,58	2255874,73
106	448213,58	2255874,74
107	448214,57	2255874,87
108	448215,54	2255875,11
109	448216,47	2255875,47
110	448217,36	2255875,93
111	448218,18	2255876,50

112	448218,93	2255877,16
113	448219,59	2255877,91
114	448220,17	2255878,73
115	448220,64	2255879,61
116	448221,00	2255880,54
117	448221,28	2255881,65
118	448223,58	2255881,58
119	448223,71	2255880,78
120	448223,98	2255879,82
121	448224,36	2255878,90
122	448224,84	2255878,02
123	448225,43	2255877,21
124	448226,11	2255876,48
125	448226,87	2255875,83
126	448227,70	2255875,28
127	448228,59	2255874,83
128	448229,53	2255874,48
129	448230,50	2255874,26
130	448231,50	2255874,15
131	448232,50	2255874,15
132	448233,49	2255874,28
133	448234,46	2255874,53
134	448235,39	2255874,88
135	448236,28	2255875,35
136	448237,10	2255875,92
137	448237,85	2255876,58
138	448238,51	2255877,32
139	448239,09	2255878,14
140	448239,56	2255879,02
141	448239,92	2255879,96
142	448240,19	2255881,08
143	448242,34	2255881,01
144	448242,47	2255880,22
145	448242,74	2255879,26
146	448243,11	2255878,33
147	448243,60	2255877,46
148	448244,19	2255876,65
149	448244,86	2255875,91
150	448245,62	2255875,27
151	448246,46	2255874,71






152	448247,35	2255874,26
153	448248,29	2255873,92
154	448249,26	2255873,69
155	448250,26	2255873,58
156	448251,26	2255873,59
157	448252,25	2255873,72
158	448253,22	2255873,96
159	448254,15	2255874,32
160	448255,03	2255874,78
161	448255,86	2255875,35
162	448256,61	2255876,01
163	448257,27	2255876,76
164	448257,84	2255877,58
165	448258,32	2255878,46
166	448258,68	2255879,39
167	448258,95	2255880,51
168	448280,59	2255878,13
169	448334,08	2255875,58
5	448365,96	2255882,84

25. Объект культурного наследия регионального значения «Водонапорная башня», Воронежская область, Новохопёрский район, г. Новохопёрск, ул. Привокзальная, 11

25.1. Графическое описание местоположения границ защитной зоны



Условные обозначения:

-  - защитная зона
-  - территория объекта культурного наследия
-  1, 2 - характерная точка границ защитной зоны
-  - граница земельного участка, включенная в ЕГРН
-  - граница кадастрового квартала

25.2. Перечень координат характерных точек границ защитной зоны

Номер характерной точки	Координаты характерных точек в местной системе координат, м Система координат МСК-36 (зона 2)	
	X	Y
Внутренний контур		
1	447973,22	2256052,22
2	447974,87	2256077,15
3	447955,14	2256078,19
4	447954,30	2256053,21
1	447973,22	2256052,22
Внешний контур		
5	447979,20	2255951,97
6	448011,16	2255958,37
7	448038,58	2255974,60
8	448060,61	2256002,09
9	448072,00	2256032,91
10	448075,48	2256079,91
11	448070,02	2256110,64
12	448060,91	2256131,17
13	448061,62	2256147,41
14	448056,04	2256147,65
15	448055,60	2256137,66
16	448034,41	2256158,36
17	448015,26	2256168,74
18	448001,64	2256173,61
19	448001,74	2256175,07
20	447994,38	2256175,50
21	447978,60	2256177,18
22	447947,93	2256178,95
23	447919,52	2256171,72
24	447892,84	2256156,53
25	447893,46	2256160,60
26	447883,69	2256161,71
27	447881,74	2256148,68
28	447861,57	2256117,61
29	447855,70	2256089,66
30	447853,86	2256045,82
31	447861,84	2256011,54

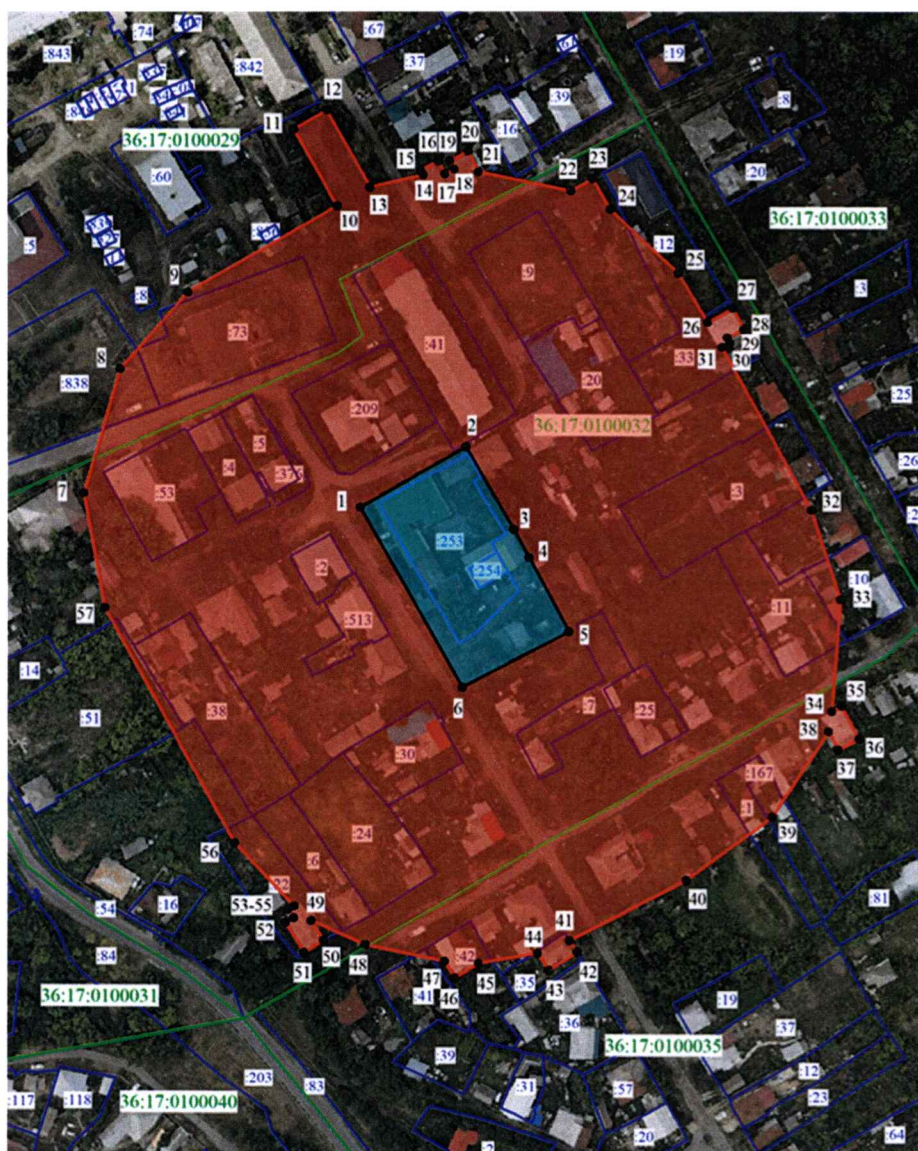
32	447886,94	2255977,30
33	447916,00	2255960,38
34	447942,46	2255953,82
5	447979,20	2255951,97

».







1.4. Пункты 27-29 изложить в новой редакции:

«27. Объект культурного наследия регионального значения «Дом усадебный с лавкой», Воронежская область, Новохопёрский район, город Новохопёрск, пр. Революции, 13

27.1. Графическое описание местоположения границ защитной зоны



Условные обозначения:

-  - защитная зона
-  - территория объекта культурного наследия
-  1, 2 - характерная точка границ защитной зоны
-  - кадастровый номер земельного участка
-  - граница земельного участка, включенная в ЕГРН
-  - границы кадастрового квартала

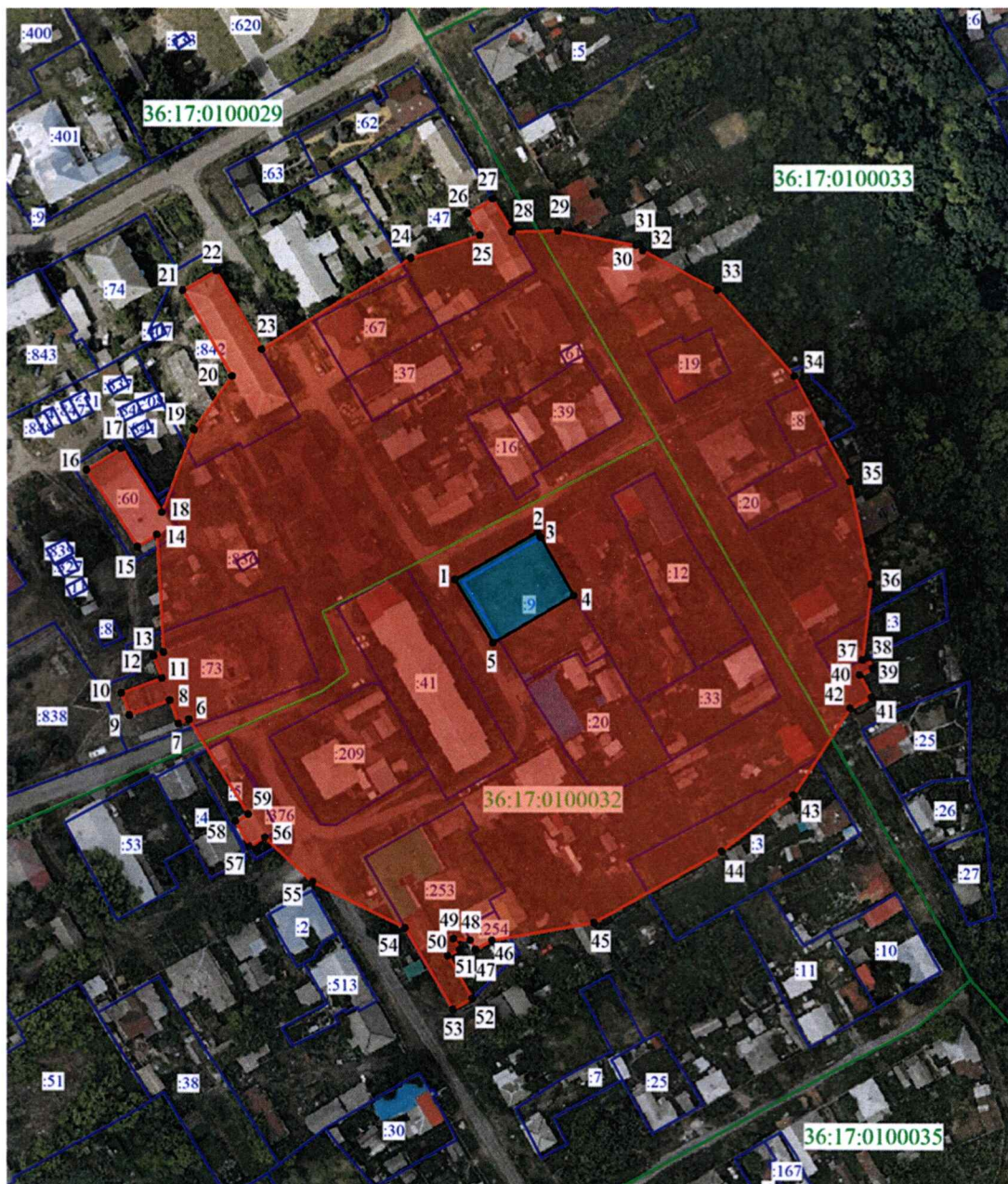
27.2. Перечень координат характерных точек границ защитной зоны

Номер характерной точки	Координаты характерных точек в местной системе координат, м Система координат МСК-36 (зона 2)	
	X	Y
Внутренний контур		
1	450239,33	2260768,67
2	450261,47	2260807,48
3	450231,27	2260825,11
4	450220,90	2260830,72
5	450193,75	2260845,26
6	450173,29	2260806,11
1	450239,33	2260768,67
Внешний контур		
7	450244,45	2260667,07
8	450290,01	2260680,34
9	450318,09	2260705,40
10	450349,70	2260760,23
11	450377,81	2260744,33
12	450384,80	2260756,52
13	450356,64	2260772,31
14	450361,11	2260791,81
15	450362,70	2260790,96
16	450366,11	2260797,33
17	450361,50	2260799,79
18	450363,15	2260803,16
19	450366,22	2260801,56
20	450369,70	2260808,26
21	450362,20	2260812,16
22	450355,21	2260846,12
23	450359,62	2260854,09
24	450348,44	2260860,61
25	450324,99	2260885,82
26	450307,06	2260896,66
27	450312,21	2260905,97
28	450304,49	2260909,82
29	450301,50	2260903,84
30	450299,47	2260904,74
31	450298,08	2260901,96







32	450238,53	2260934,77
33	450205,71	2260945,61
34	450164,78	2260942,35
35	450166,70	2260945,97
36	450154,76	2260952,29
37	450150,73	2260944,67
38	450157,39	2260941,14
39	450125,81	2260920,32
40	450102,67	2260888,67
41	450080,39	2260845,61
42	450076,24	2260848,31
43	450069,49	2260837,92
44	450075,75	2260833,85
45	450072,01	2260812,10
46	450066,68	2260803,27
47	450072,78	2260799,58
48	450078,90	2260770,38
49	450087,61	2260750,60
50	450080,34	2260755,09
51	450075,94	2260747,97
52	450086,79	2260741,26
53	450088,58	2260744,14
54	450091,66	2260742,24
55	450092,94	2260744,31
56	450116,03	2260722,58
57	450202,30	2260674,73
7	450244,45	2260667,07

28. Объект культурного наследия регионального значения «Дом жилой», Воронежская область, Новохопёрский район, город Новохопёрск, пр. Революции, 21

28.1. Графическое описание местоположения границ защитной зоны



Условные обозначения:

-  - защитная зона
-  - территория объекта культурного наследия
-  1, 2 - характерная точка границ защитной зоны
-  :9 - кадастровый номер земельного участка
-  - граница земельного участка, включенная в ЕГРН
-  - границы кадастрового квартала

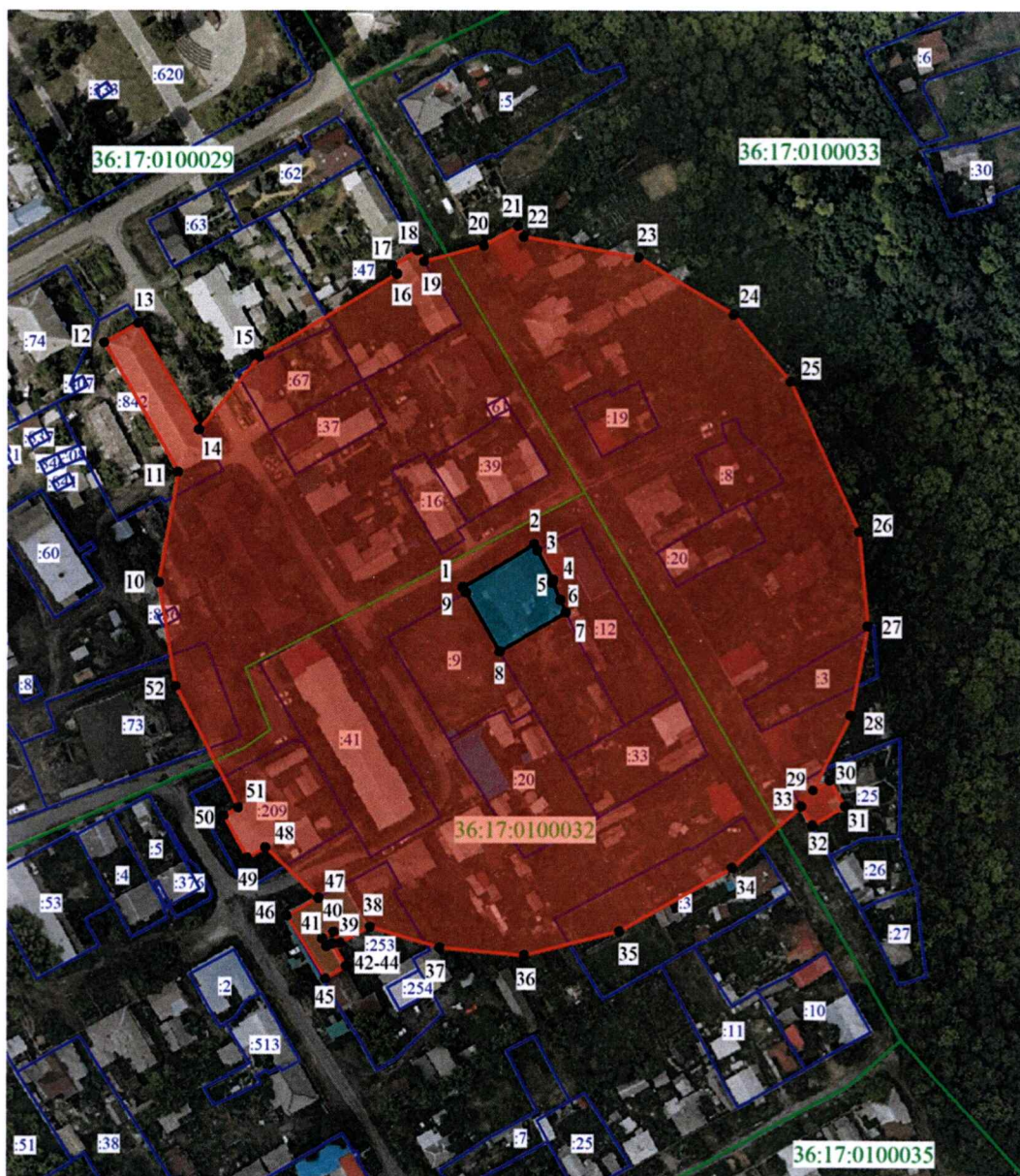
28.2. Перечень координат характерных точек границ защитной зоны

Номер характерной точки	Координаты характерных точек в местной системе координат, м Система координат МСК-36 (зона 2)	
	Х	Y
Внутренний контур		
1	450333,62	2260805,55
2	450349,62	2260833,27
3	450347,87	2260834,25
4	450328,37	2260845,44
5	450312,44	2260818,19
1	450333,62	2260805,55
Внешний контур		
6	450286,51	2260716,06
7	450285,21	2260712,54
8	450293,02	2260709,64
9	450287,97	2260696,04
10	450295,26	2260693,34
11	450300,34	2260707,02
12	450307,91	2260704,21
13	450309,12	2260707,48
14	450348,48	2260705,31
15	450344,45	2260698,94
16	450370,08	2260681,62
17	450377,33	2260693,23
18	450355,88	2260707,08
19	450383,62	2260717,89
20	450401,68	2260730,62
21	450430,31	2260714,13
22	450436,79	2260725,38
23	450410,62	2260740,48
24	450441,16	2260790,81
25	450448,75	2260814,04
26	450455,98	2260809,90
27	450460,96	2260818,20
28	450449,88	2260824,76
29	450450,26	2260840,33
30	450445,26	2260866,55






31	450445,76	2260867,43
32	450443,57	2260868,69
33	450430,48	2260893,93
34	450401,80	2260919,80
35	450366,65	2260938,57
36	450332,31	2260945,67
37	450307,03	2260942,76
38	450307,69	2260944,31
39	450304,13	2260946,15
40	450301,90	2260941,85
41	450294,43	2260945,72
42	450290,74	2260938,58
43	450261,69	2260919,47
44	450242,78	2260895,29
45	450218,80	2260852,27
46	450212,83	2260817,87
47	450209,77	2260812,39
48	450212,84	2260810,69
49	450213,43	2260804,99
50	450209,85	2260807,05
51	450207,63	2260803,19
52	450193,42	2260811,36
53	450189,66	2260804,82
54	450216,93	2260788,71
55	450232,14	2260757,83
56	450247,03	2260741,50
57	450244,07	2260736,31
58	450252,50	2260731,75
59	450254,89	2260735,96
6	450286,51	2260716,06

29. Объект культурного наследия регионального значения «Дом жилой», Воронежская область, Новохопёрский район, город Новохопёрск, пр. Революции, 23

29.1. Графическое описание местоположения границ защитной зоны



Условные обозначения:

-  - защитная зона
-  - территория объекта культурного наследия
-  1, 2 - характерная точка границ защитной зоны
-  - граница земельного участка, включенная в ЕГРН
-  - границы кадастрового квартала

29.2. Перечень координат характерных точек границ защитной зоны

Номер характерн ой точки	Координаты характерных точек в местной системе координат, м Система координат МСК-36 (зона 2)	
	Х	У
Внутренний контур		
1	450349,62	2260833,27
2	450363,97	2260857,03
3	450361,87	2260858,11
4	450352,19	2260863,24
5	450351,11	2260863,11
6	450345,38	2260865,69
7	450341,30	2260867,50
8	450328,37	2260845,44
9	450347,87	2260834,25
1	450349,62	2260833,27
Внешний контур		
10	450350,99	2260732,19
11	450387,69	2260738,68
12	450430,31	2260714,13
13	450436,79	2260725,38
14	450401,66	2260745,61
15	450425,97	2260765,78
16	450453,29	2260811,44
17	450455,98	2260809,90
18	450460,96	2260818,20
19	450457,41	2260820,30
20	450462,63	2260840,13
21	450469,07	2260851,44
22	450465,66	2260853,38
23	450458,79	2260891,63
24	450440,07	2260923,48
25	450417,98	2260942,46
26	450368,38	2260965,26
27	450337,11	2260968,06
28	450307,52	2260962,49
29	450282,71	2260950,00
30	450285,97	2260955,54
31	450277,45	2260960,56

32	450271,07	2260949,74
33	450277,32	2260946,02
34	450257,04	2260923,03
35	450235,74	2260885,33
36	450227,76	2260853,74
37	450230,25	2260825,65
38	450236,96	2260802,57
39	450231,76	2260792,64
40	450235,26	2260790,61
41	450233,09	2260786,87
42	450230,62	2260788,19
43	450231,36	2260790,19
44	450224,00	2260794,65
45	450219,85	2260787,80
46	450240,58	2260775,07
47	450246,58	2260785,51
48	450263,25	2260767,93
49	450259,79	2260761,91
50	450273,56	2260753,98
51	450276,39	2260758,89
52	450316,57	2260737,87
10	450350,99	2260732,19

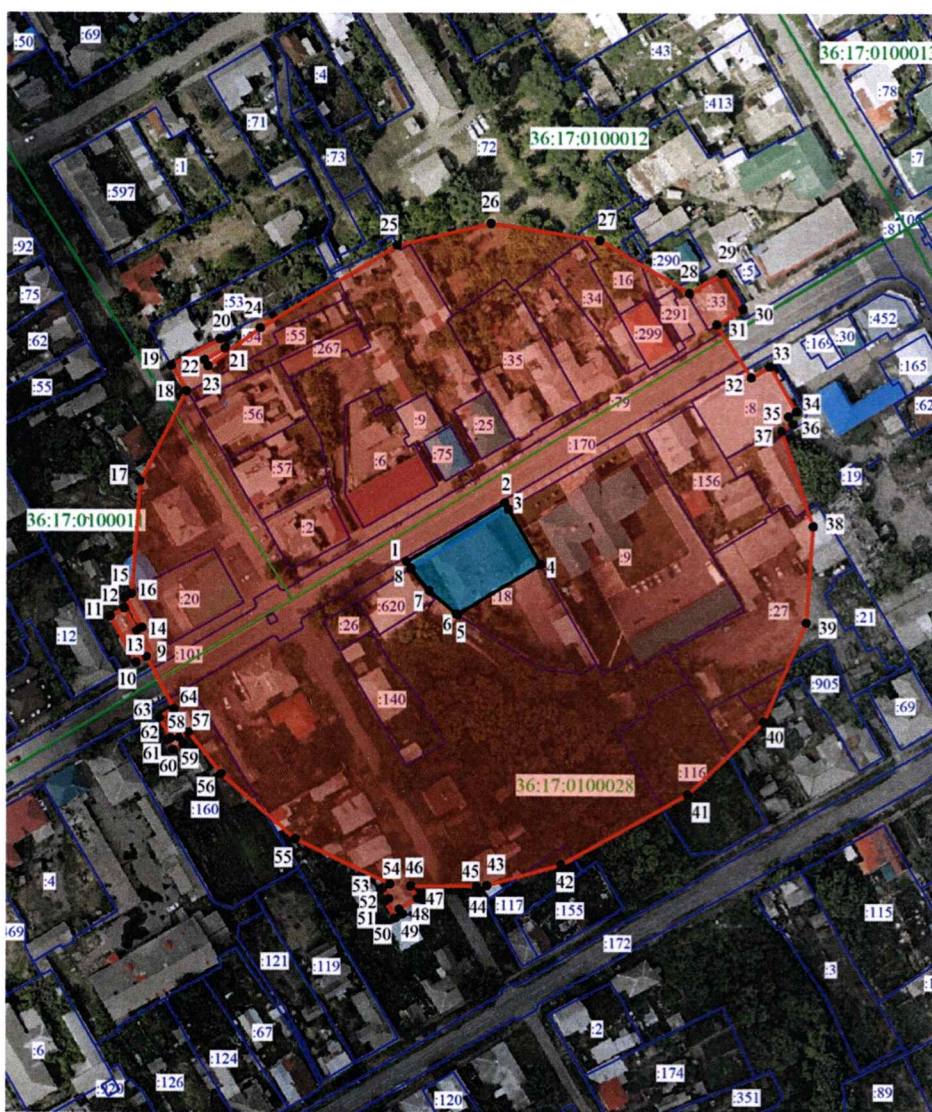
».

1.5. Пункт 30 признать утратившим силу.






1.6. Пункт 32 изложить в новой редакции:

«32. Объект культурного наследия регионального значения «Банк коммерческий», Воронежская область, Новохопёрский район, город Новохопёрск, ул. Советская, 16

32.1. Графическое описание местоположения границ защитной зоны



Условные обозначения:

-  - защитная зона
-  - территория объекта культурного наследия
-  1, 2 - характерная точка границ защитной зоны
-  - граница земельного участка, включённая в ЕГРН
-  - граница кадастрового квартала

32.2. Перечень координат характерных точек границ защитной зоны

Номер характерной точки	Координаты характерных точек в местной системе координат, м Система координат МСК-36 (зона 2)	
	X	Y
Внутренний контур		
1	450394,42	2260232,39
2	450415,93	2260268,19
3	450413,69	2260269,48
4	450393,40	2260281,08
5	450375,26	2260250,89
6	450375,51	2260250,44
7	450383,85	2260240,70
8	450391,94	2260233,93
1	450394,42	2260232,39
Внешний контур		
9	450359,70	2260137,90
10	450357,61	2260134,20
11	450374,35	2260124,76
12	450377,25	2260129,89
13	450369,18	2260134,45
14	450370,19	2260136,25
15	450381,16	2260130,06
16	450382,48	2260132,39
17	450423,57	2260135,50
18	450456,36	2260152,46
19	450465,66	2260146,75
20	450475,30	2260164,74
21	450471,89	2260166,54
22	450467,64	2260159,03
23	450465,44	2260160,32
24	450479,26	2260179,27
25	450509,22	2260228,91
26	450517,11	2260263,19
27	450511,01	2260302,51
28	450492,05	2260335,40
29	450499,11	2260347,20
30	450486,32	2260354,85
31	450480,68	2260345,35

32	450461,53	2260358,00
33	450465,56	2260364,71
34	450449,27	2260374,49
35	450447,52	2260371,57
36	450444,69	2260373,28
37	450442,19	2260369,14
38	450407,73	2260380,56
39	450372,63	2260378,10
40	450336,60	2260362,61
41	450310,31	2260335,02
42	450284,62	2260288,71
43	450277,06	2260261,91
44	450275,34	2260259,04
45	450276,94	2260258,09
46	450276,76	2260234,13
47	450272,39	2260236,69
48	450268,49	2260230,03
49	450266,72	2260231,06
50	450265,24	2260228,52
51	450271,45	2260224,88
52	450272,22	2260226,19
53	450275,98	2260223,99
54	450277,52	2260226,63
55	450293,76	2260192,19
56	450317,44	2260165,34
57	450332,46	2260153,43
58	450330,48	2260149,95
59	450328,13	2260151,28
60	450326,04	2260147,60
61	450329,52	2260145,62
62	450330,18	2260146,79
63	450337,67	2260142,54
64	450340,72	2260147,91
9	450359,70	2260137,90

34.2. Перечень координат характерных точек границ защитной зоны

Номер характерной точки	Координаты характерных точек в местной системе координат, м Система координат МСК-36 (зона 2)	
	X	Y
Внутренний контур		
1	450348,82	2260154,43
2	450365,71	2260183,84
3	450348,03	2260194,15
4	450340,01	2260180,59
5	450338,75	2260181,32
6	450338,08	2260180,17
7	450336,34	2260181,10
8	450334,59	2260178,31
9	450334,49	2260177,47
10	450330,40	2260170,13
11	450328,34	2260166,42
12	450345,09	2260156,51
1	450348,82	2260154,43
Внешний контур		
13	450357,36	2260052,90
14	450370,22	2260045,13
15	450377,39	2260056,99
16	450415,70	2260079,95
17	450438,56	2260065,43
18	450444,77	2260077,39
19	450425,98	2260088,11
20	450461,14	2260149,52
21	450465,66	2260146,75
22	450475,30	2260164,74
23	450471,89	2260166,54
24	450467,64	2260159,03
25	450463,82	2260161,26
26	450467,29	2260186,52
27	450480,81	2260214,75
28	450473,53	2260218,62
29	450469,86	2260211,65
30	450471,70	2260210,72
31	450465,46	2260198,51

32	450453,02	2260234,34
33	450455,71	2260239,10
34	450448,89	2260242,95
35	450428,92	2260261,44
36	450384,45	2260288,57
37	450346,51	2260295,47
38	450310,64	2260288,12
39	450277,46	2260266,24
40	450248,26	2260228,95
41	450230,55	2260192,43
42	450227,41	2260159,07
43	450231,98	2260135,81
44	450226,52	2260126,33
45	450239,71	2260118,19
46	450263,29	2260088,85
47	450301,82	2260066,06
48	450325,69	2260056,37
13	450357,36	2260052,90

».

2. Контроль за исполнением настоящего приказа возложить на заместителя руководителя Ивкович М.М.

Руководитель управления



С.Н. Третьяков