

**Управление по охране объектов культурного наследия
Воронежской области**

П Р И К А З

23 октября 2025 г.

№ 71-01-05/184

Воронеж

**О внесении изменения в приказ управления по охране объектов
культурного наследия Воронежской области
от 10.09.2019 № 71-01-07/219**

В соответствии с пунктом 3 статьи 34.1 Федерального закона от 25.06.2002 № 73-ФЗ «Об объектах культурного наследия (памятниках истории и культуры) народов Российской Федерации», Законом Воронежской области от 05.05.2015 № 46-ОЗ «Об особенностях правового регулирования отношений, связанных с сохранением, использованием, популяризацией и государственной охраной объектов культурного наследия на территории Воронежской области», Положением об управлении по охране объектов культурного наследия Воронежской области, утвержденным постановлением Правительства Воронежской области от 13.04.2015 № 275, в связи с утверждением границ территорий объектов культурного наследия и приведения в соответствие с действующим законодательством нормативного правового акта

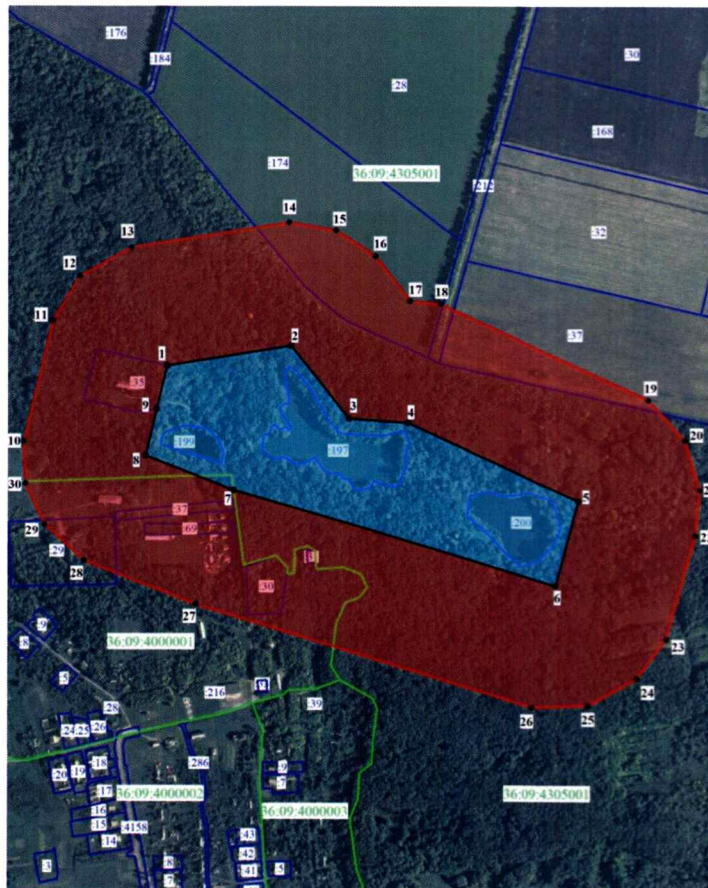
п р и к а з ы в а ю:

1. Внести в графическое описание местоположения границ (с перечнем координат характерных точек этих границ) защитных зон объектов культурного наследия, расположенных на территории Воронежской области,





утвержденное приказом управления по охране объектов культурного наследия Воронежской области от 10.09.2019 № 71-01-07/219 «Об утверждении графического описания местоположения границ (с перечнем координат характерных точек этих границ) защитных зон объектов культурного наследия, расположенных на территории Воронежской области» (в редакции приказов управления по охране объектов культурного наследия Воронежской области от 27.05.2020 № 71-01-07/264, от 07.12.2022 № 71-01-07/510, от 15.01.2024 № 71-01-07/10, от 19.08.2024 № 71-01-07/404, от 29.10.2024 № 71-01-07/510, от 30.01.2025 № 71-01-05/9), изменение, изложив пункты 11-12 в новой редакции:

«11. Объект культурного наследия регионального значения «Усадьба Волконских (парк, пруды)», Воронежская область, Грибановский район, с. Павловка

11.1. Графическое описание местоположения границ защитной зоны



Условные обозначения:

-  - защитная зона
-  - территория объекта культурного наследия
- 1, 2 - характерная точка границ защитной зоны
- :197 - кадастровый номер земельного участка
-  - граница земельного участка, включённая в ЕГРН
-  - граница кадастрового квартала

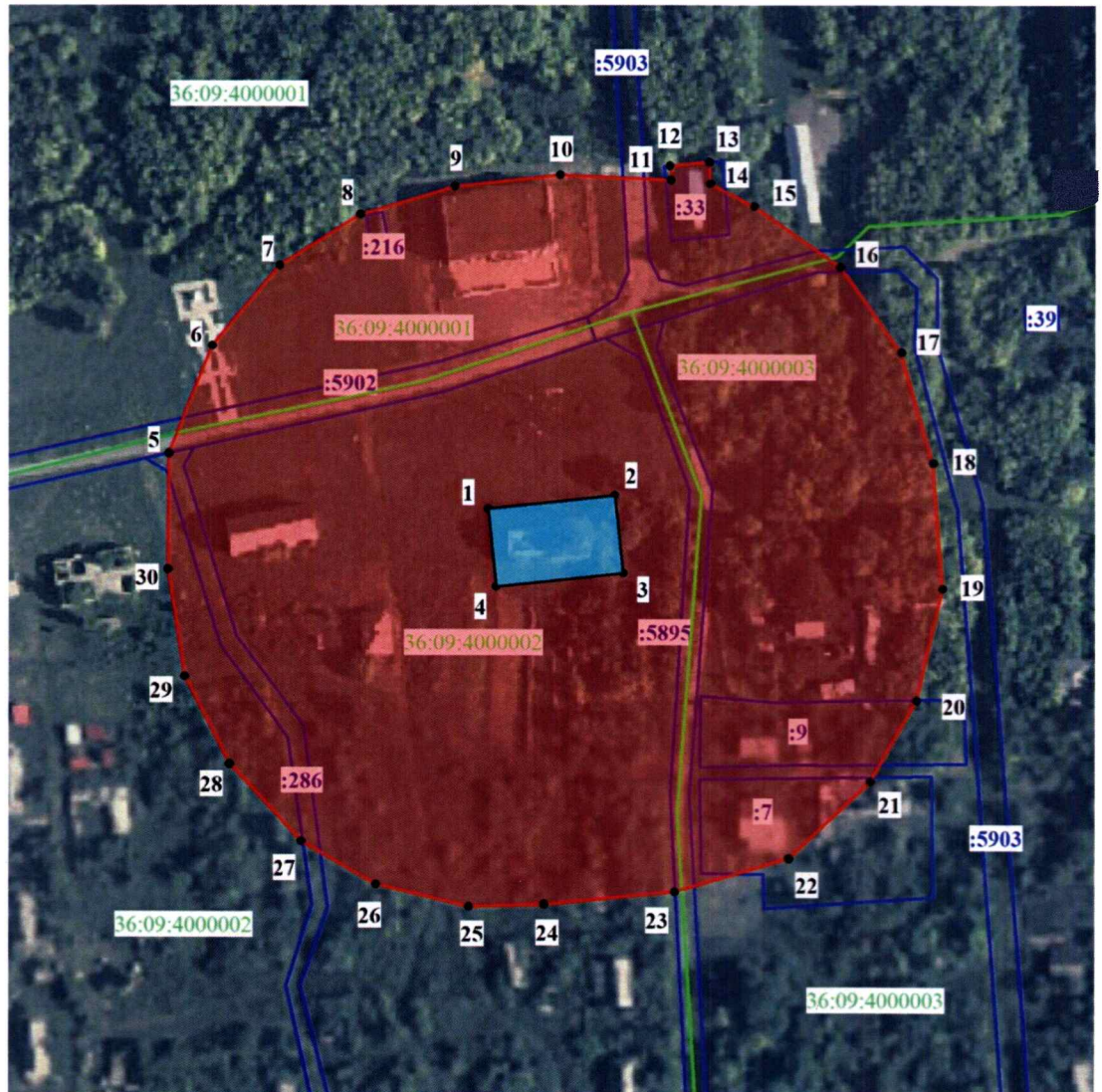
11.2. Перечень координат характерных точек границ защитной зоны


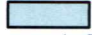



| Номер характерной точки | Координаты характерных точек в местной системе координат, м Система координат МСК-36 (зона 2) | |
|--------------------------|--|------------|
| | X | Y |
| Внутренний контур | | |
| 1 | 516657,27 | 2296802,00 |
| 2 | 516698,67 | 2297057,95 |
| 3 | 516548,57 | 2297177,67 |
| 4 | 516540,10 | 2297300,22 |
| 5 | 516379,41 | 2297651,62 |
| 6 | 516202,47 | 2297605,35 |
| 7 | 516401,24 | 2296940,23 |
| 8 | 516472,60 | 2296758,13 |
| 9 | 516568,15 | 2296780,83 |
| 1 | 516657,27 | 2296802,00 |
| Внешний контур | | |
| 10 | 516500,08 | 2296505,95 |
| 11 | 516750,10 | 2296565,50 |
| 12 | 516840,80 | 2296622,29 |
| 13 | 516899,96 | 2296728,77 |
| 14 | 516951,42 | 2297054,11 |
| 15 | 516935,45 | 2297150,73 |
| 16 | 516882,21 | 2297233,15 |
| 17 | 516790,39 | 2297304,58 |
| 18 | 516784,41 | 2297367,62 |
| 19 | 516588,02 | 2297795,90 |
| 20 | 516505,20 | 2297872,40 |
| 21 | 516403,46 | 2297904,35 |
| 22 | 516306,45 | 2297894,88 |
| 23 | 516093,49 | 2297834,15 |
| 24 | 516013,05 | 2297773,81 |

| | | |
|----|-----------|------------|
| 25 | 515957,05 | 2297672,86 |
| 26 | 515953,10 | 2297556,92 |
| 27 | 516163,58 | 2296861,85 |
| 28 | 516252,81 | 2296630,97 |
| 29 | 516326,95 | 2296548,94 |
| 30 | 516414,90 | 2296509,90 |
| 10 | 516500,08 | 2296505,95 |

12. Объект культурного наследия регионального значения «Церковь Петра и Павла», Воронежская область, Грибановский район, пос. совхоза «Павловка», ул. Строительная 2(б)

12.1. Графическое описание местоположения границ защитной зоны



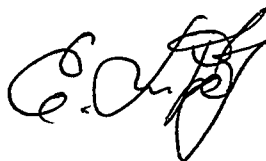
- Условные обозначения:**
-  - защитная зона
 -  - территория объекта культурного наследия
 -  1, 2 - характерная точка границ защитной зоны
 -  - граница земельного участка, включённая в ЕГРН
 -  - граница кадастрового квартала

12.2. Перечень координат характерных точек границ защитной зоны

| Номер характерной точки | Координаты характерных точек в местной системе координат, м Система координат МСК-36 (зона 2) | |
|-------------------------------|---|------------|
| | X | Y |
| Внутренний контур | | |
| 1 | 515899,53 | 2296935,52 |
| 2 | 515903,73 | 2296975,16 |
| 3 | 515879,52 | 2296977,73 |
| 4 | 515875,32 | 2296938,09 |
| 1 | 515899,53 | 2296935,52 |
| Внешний контур | | |
| 5 | 515916,68 | 2296835,71 |
| 6 | 515950,30 | 2296849,25 |
| 7 | 515975,49 | 2296870,33 |
| 8 | 515991,35 | 2296895,66 |
| 9 | 516000,06 | 2296925,22 |
| 10 | 516003,63 | 2296957,98 |
| 11 | 516002,05 | 2296992,57 |
| 12 | 516006,46 | 2296992,22 |
| 13 | 516007,62 | 2297004,48 |
| 14 | 516000,94 | 2297004,83 |
| 15 | 515993,88 | 2297018,66 |
| 16 | 515974,95 | 2297045,50 |
| 17 | 515948,35 | 2297064,77 |
| 18 | 515913,96 | 2297074,74 |
| 19 | 515874,78 | 2297077,72 |
| 20 | 515839,89 | 2297069,65 |
| 21 | 515814,69 | 2297055,04 |
| 22 | 515790,77 | 2297029,61 |
| 23 | 515780,25 | 2296993,91 |
| 24 | 515776,35 | 2296953,05 |
| 25 | 515775,58 | 2296929,60 |
| 26 | 515782,53 | 2296900,54 |
| 27 | 515795,89 | 2296877,17 |
| 28 | 515819,89 | 2296854,74 |
| 29 | 515847,18 | 2296840,65 |
| 30 | 515880,62 | 2296835,42 |
| 5 | 515916,68 | 2296835,71 |

2. Контроль за исполнением настоящего приказа возложить на заместителя руководителя Ивкович М.М.

Руководитель управления



С.Н. Третьяков