



Правовое управление правительства
Воронежской области

ЗАРЕГИСТРИРОВАНО

«29» 09 2025г.

Регистрационный номер № 1074

Управление по охране объектов культурного наследия
Воронежской области

П Р И К А З

16 сентября 2025 г.

№ 71-01-05/165

Воронеж

**О включении выявленного объекта культурного наследия в единый государственный реестр объектов культурного наследия (памятников истории и культуры) народов Российской Федерации в качестве объекта культурного наследия регионального значения
«Дом жилой»**

В соответствии со статьями 3.1, 5.1, 9.2, 18 Федерального закона от 25.06.2002 № 73-ФЗ «Об объектах культурного наследия (памятниках истории и культуры) народов Российской Федерации», пунктом 3.1.6 Положения об управлении по охране объектов культурного наследия Воронежской области, утвержденного постановлением Правительства Воронежской области от 13.04.2015 № 275, на основании акта, составленного по результатам государственной историко-культурной экспертизы,

п р и к а з ы в а ю:

1. Включить выявленный объект культурного наследия «Дом жилой», расположенный по адресу: Воронежская область, Бутурлиновский район, г. Бутурлиновка, ул. Попкова, 80, в единый государственный реестр объектов культурного наследия (памятников истории и культуры) народов Российской Федерации (далее - реестр) в качестве объекта культурного наследия регионального значения (памятника) с наименованием «Дом жилой», кон. XIX - нач. XX вв., расположенного по адресу: Воронежская область, Бутурлиновский район, г. Бутурлиновка, ул. Попкова, д. 80 (далее -

объект культурного наследия).

2. Утвердить границы территории объекта культурного наследия согласно приложению к настоящему приказу.

3. Начальнику отдела государственной охраны управления (Шевченко) обеспечить:

3.1. Направление в Министерство культуры Российской Федерации заявления о регистрации в реестре объекта культурного наследия в срок, не превышающий пятнадцати рабочих дней со дня вступления в силу настоящего приказа.

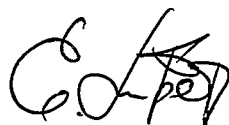
3.2. Направление в орган регистрации прав копии приказа, а также сведений, содержащих графическое описание местоположения границ территории объекта культурного наследия, с перечнем координат характерных точек этих границ в системе координат, установленной для ведения Единого государственного реестра недвижимости, в срок, не превышающий пяти рабочих дней со дня вступления в силу настоящего приказа.

3.3. Уведомление лиц, являющихся собственниками или иными законными владельцами объекта, указанного в пункте 1 настоящего приказа, о включении объекта культурного наследия в реестр в срок, не превышающий трех рабочих дней со дня вступления в силу настоящего приказа.

4. Исключить из Перечня выявленных объектов культурного наследия Воронежской области объект «Дом жилой» (Воронежская область, Бутурлиновский район, г. Бутурлиновка, ул. Попкова, 80).

5. Контроль за исполнением настоящего приказа оставляю за собой.

Руководитель управления

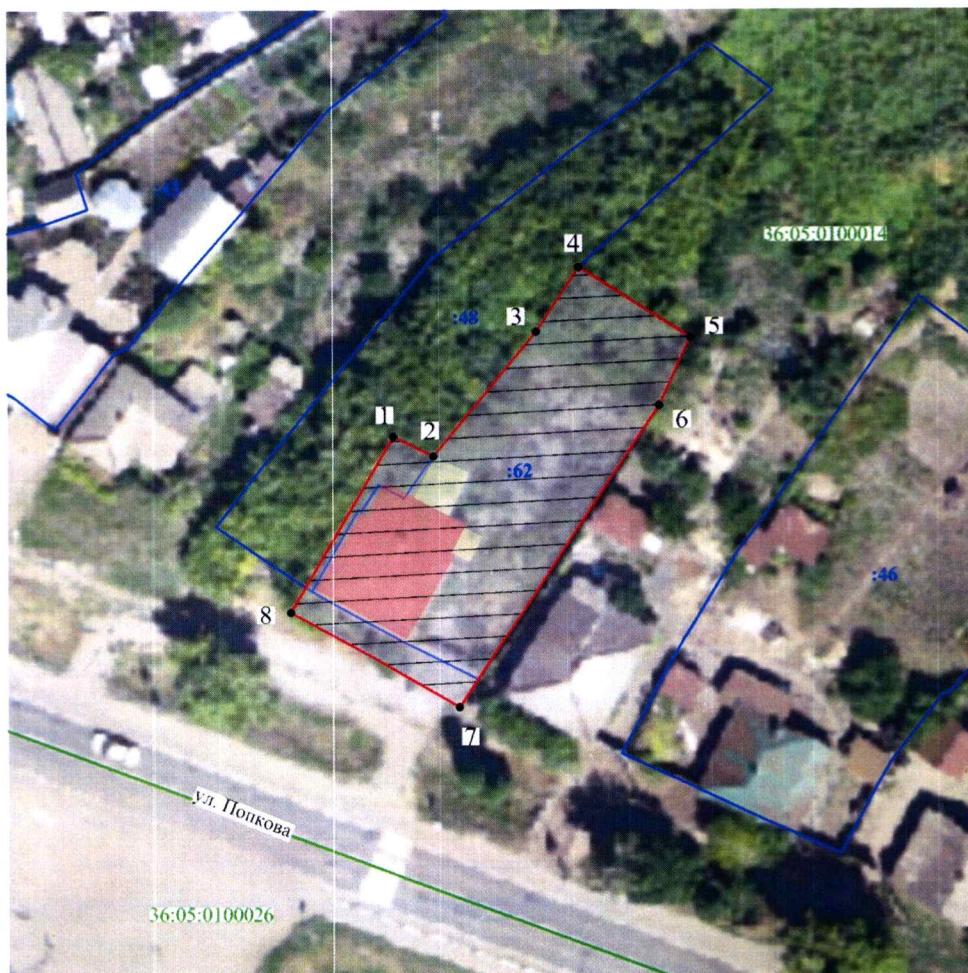


С.Н. Третьяков






УТВЕРЖДЕНЫ
приказом управления по охране
объектов культурного наследия
Воронежской области
от 16.09.2025 № 71-01-05/165

**Границы территории объекта культурного наследия
регионального значения «Дом жилой», расположенного по адресу:
Воронежская область, Бутурлиновский район, г. Бутурлиновка,
ул. Попкова, д. 80**

**1. Графическое описание местоположения границ территории
объекта культурного наследия**



Условные обозначения:

-  - границы кадастрового квартала
-  - границы земельного участка, установленные в соответствии с федеральным законодательством, включенные в ЕГРН
-  - границы территории объекта культурного наследия
- 1, 2 - характерные точки границ территории объекта культурного наследия
- :62 - кадастровый номер земельного участка
- 36:05:0100014 - номер кадастрового квартала
-  - территория объекта культурного наследия
-  - объект культурного наследия
- поздние пристройки, не имеющие историко-культурной ценности

2. Координаты характерных точек границ территории объекта культурного наследия

Номер характерной точки	Координаты характерных точек в местной системе координат Система координат МСК-36 (S= 659.84 кв. м)	
	X	Y
1	422466.80	2186489.58
2	422464.97	2186493.36
3	422476.61	2186502.99
4	422482.66	2186507.00
5	422476.09	2186517.35
6	422469.73	2186514.46
7	422441.43	2186495.78
8	422450.38	2186479.98
1	422466.80	2186489.58