

**МИНИСТЕРСТВО  
АРХИТЕКТУРЫ И ГРАДОСТРОИТЕЛЬСТВА  
ВОРОНЕЖСКОЙ ОБЛАСТИ**

**ПРИКАЗ**

05.09.2025

№ 45-01-04/453

г. Воронеж

**О внесении изменений в правила землепользования и застройки  
Медвеженского сельского поселения Семилукского муниципального  
района Воронежской области**

В соответствии с Градостроительным кодексом Российской Федерации, Федеральным законом от 06.10.2003 № 131-ФЗ «Об общих принципах организации местного самоуправления в Российской Федерации», законами Воронежской области от 07.07.2006 № 61-ОЗ «О регулировании градостроительной деятельности в Воронежской области», от 20.12.2018 № 173-ОЗ «О перераспределении полномочий по утверждению правил землепользования и застройки между органами местного самоуправления поселений Воронежской области, городского округа город Нововоронеж, Борисоглебского городского округа и исполнительными органами государственной власти Воронежской области», постановлением Правительства Воронежской области от 31.12.2014 № 1240 «Об утверждении Положения о министерстве архитектуры и градостроительства Воронежской области», на основании приказа министерства архитектуры и градостроительства Воронежской области от 24.04.2025 № 45-01-04/217 «О подготовке проекта о внесении изменений в правила землепользования и застройки Медвеженского сельского поселения Семилукского муниципального района Воронежской области», решения филиала ППК

«Роскадастр» по Воронежской области о необходимости устранения реестровой ошибки в сведениях Единого государственного реестра недвижимости о местоположении границы территориальной зоны от 08.02.2025 № 10-273з/25, с учетом заключения о результатах публичных слушаний от 24.07.2025

п р и к а з ы в а ю:

1. Внести в приказ департамента архитектуры и градостроительства Воронежской области от 20.07.2023 № 45-01-04/676 «Об утверждении правил землепользования и застройки Медвеженского сельского поселения Семилукского муниципального района Воронежской области» следующие изменения:

1.1. В преамбуле приказа слова «Положения о департаменте» заменить словами «Положения о министерстве».

1.2. Пункт 3 изложить в следующей редакции:

«3. Контроль исполнения настоящего приказа возложить на заместителя министра архитектуры и градостроительства Воронежской области – начальника отдела территориального планирования министерства архитектуры и градостроительства Воронежской области Беляеву С.М.».

1.3. В правилах землепользования и застройки Медвеженского сельского поселения Семилукского муниципального района Воронежской области (далее – Правила):

1.3.1. В части I Правил:

1.3.1.1. В пункте 1 раздела 1 и далее по тексту слово «департамент» в соответствующем падеже заменить словом «министерство» в соответствующем падеже.

1.3.1.2. Пункт 8 раздела 2 изложить в следующей редакции:

**«8. Полномочия Уполномоченного органа по вопросам землепользования и застройки**

Полномочия Уполномоченного органа по вопросам землепользования и застройки включают:

1) принятие решения о подготовке проекта Правил, принятие решения о подготовке проекта о внесении изменений в Правила и подготовка таких документов;

2) утверждение Правил, утверждение изменений в Правила;

3) утверждение состава и порядка деятельности комиссии по подготовке проекта Правил землепользования и застройки по вопросам, указанным в статьях 31, 33 ГрК РФ.».

1.3.1.3. В подпункте 1 пункта 9 слова «указанных в пункте 8» заменить словами «указанных в подпунктах 1-2 пункта 8».

1.3.1.4. В подпункте 1 пункта 11 слова «в Комиссию» заменить словами «, которое рассматривается в порядке, определенном статьей 39 ГрК РФ».

1.3.2. В пункте 17 части II Правил:

1.3.2.1. В подпункте 1 карту градостроительного зонирования территории Медвеженского сельского поселения Семилукского муниципального района Воронежской области изложить в редакции согласно приложению № 1 к настоящему приказу.

1.3.2.2. В подпункте 2 карту градостроительного зонирования с отображением зон с особыми условиями использования территории Медвеженского сельского поселения Семилукского муниципального района Воронежской области изложить в редакции согласно приложению № 2 к настоящему приказу.

1.3.3. В пункте 18 части II Правил:

1.3.3.1. В таблице подпункта 1 после строки тринадцатой дополнить строкой следующего содержания:

«

Зона туристической и санаторно-курортной деятельности	P2
---	----

».

1.3.3.2. В таблице подпункта 2 после строки восемнадцатой дополнить строкой следующего содержания:

«

Зона туристической и санаторно-курортной деятельности села Медвежье	P2/1
---	------

».

1.3.4. Пункт 21 части III Правил после подпункта 6 дополнить подпунктом 6<sup>1</sup> следующего содержания:

**«6<sup>1</sup>. Градостроительный регламент территориальной зоны P2/1**

№ п/п	Код ВРИ	Наименование ВРИ	Предельные (минимальные и (или) максимальные) размеры земельных участков, в том числе их площадь, м <sup>2</sup>		Максимальный процент застройки в границах земельного участка	Предельное количество этажей или предельная высота зданий, строений, сооружений	Минимальные отступы от границ земельных участков в целях определения мест допустимого размещения зданий, строений, сооружений, за пределами которых запрещено строительство зданий, строений, сооружений
			min	max			
<b>ОСНОВНЫЕ ВИДЫ РАЗРЕШЕННОГО ИСПОЛЬЗОВАНИЯ ЗЕМЕЛЬНЫХ УЧАСТКОВ И ОБЪЕКТОВ КАПИТАЛЬНОГО СТРОИТЕЛЬСТВА</b>							
1	5.2	Природно-познавательный туризм	не подлежат установлению				
2	5.2.1	Туристическое обслуживание	не подлежат установлению		45%	3 этажа	3 метра
3	9.1	Охрана природных территорий	не подлежат установлению				
4	9.3	Историко-культурная деятельность	не подлежат установлению				
5	12.0	Земельные участки (территории) общего пользования	не подлежат установлению				
6	12.0.1	Улично-дорожная сеть	не подлежат установлению				
7	12.0.2	Благоустройство территории	не подлежат установлению				
<b>УСЛОВНО РАЗРЕШЕННЫЕ ВИДЫ ИСПОЛЬЗОВАНИЯ ЗЕМЕЛЬНЫХ УЧАСТКОВ И ОБЪЕКТОВ КАПИТАЛЬНОГО СТРОИТЕЛЬСТВА</b>							
8	3.1.1	Предоставление коммунальных услуг	не подлежат установлению				
9	4.6	Общественное	200	1000	50%	не подлежит	3 метра

№ п/п	Код ВРИ	Наименование ВРИ	Предельные (минимальные и (или) максимальные) размеры земельных участков, в том числе их площадь, м <sup>2</sup>		Максимальный процент застройки в границах земельного участка	Предельное количество этажей или предельная высота зданий, строений, сооружений	Минимальные отступы от границ земельных участков в целях определения мест допустимого размещения зданий, строений, сооружений, за пределами которых запрещено строительство зданий, строений, сооружений	
			min	max				
		питание				установлению		
10	10.10	Осуществление рекреационной деятельности в лесах	не подлежат установлению					

».

1.3.5. В таблице пункта 22 части III Правил:

1.3.5.1. Графу вторую строки 2 изложить в следующей редакции:

«Охранная зона трубопроводов (газопроводов, нефтепроводов и нефтепродуктопроводов, трубопроводов для продуктов переработки нефти и газа, аммиакопроводов)».

1.3.5.2. В графе третьей строки 3 слова «Приказ Министерства транспорта Российской Федерации от 26.02.2021 № 113-П «Об установлении приаэродромной территории аэродрома Воронеж (Чертовицкое)»» заменить словами «Приказ Министерства транспорта Российской Федерации от 07.12.2023 № 1116-П «Об установлении приаэродромной территории аэродрома гражданской авиации Воронеж (Чертовицкое)»».

1.3.5.3. Графу вторую строки 8 изложить в следующей редакции:

«Охранная зона геодезических пунктов государственной геодезической сети, нивелирных пунктов государственной нивелирной сети и гравиметрических пунктов государственной гравиметрической сети».

1.3.5.4. После строки 8 дополнить строкой 9 следующего содержания:

«

9	Охранная зона линий и сооружений связи	Постановление Правительства Российской Федерации от 09.06.1995 № 578 «Об утверждении Правил охраны линий и сооружений связи Российской Федерации»
---	--	---

».

1.3.6. В приложении № 1 к Правилам:

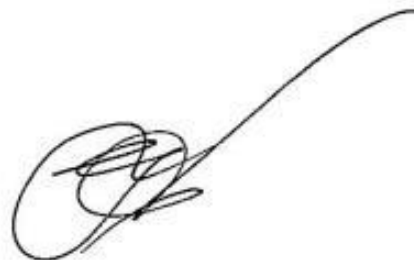
1.3.6.1. Графическое описание местоположения границ зоны застройки индивидуальными жилыми домами села Медвежье - Ж1/1 изложить в редакции согласно приложению № 3 к настоящему приказу.

1.3.6.2. Графическое описание местоположения границ зоны улиц, дорог, инженерной и транспортной инфраструктуры села Медвежье - ИТ1/1 изложить в редакции согласно приложению № 4 к настоящему приказу.

1.3.6.3. После графического описания местоположения границ зоны природных территорий и защитного озеленения села Медвежье Р1/1 дополнить графическим описанием местоположения границ зоны туристической и санаторно-курортной деятельности села Медвежье - Р2/1 согласно приложению № 5 к настоящему приказу.

2. Контроль исполнения настоящего приказа возложить на заместителя министра архитектуры и градостроительства Воронежской области – начальника отдела территориального планирования министерства архитектуры и градостроительства Воронежской области Беляеву С.М.

Министр архитектуры  
и градостроительства  
Воронежской области



А.А. Еренков



# ПРАВИЛА ЗЕМЛЕПОЛЬЗОВАНИЯ И ЗАСТРОЙКИ

## Карта градостроительного зонирования территории Медвеженского сельского поселения Семиlukского муниципального района Воронежской области

### УСЛОВНЫЕ ОБОЗНАЧЕНИЯ

#### Территориальные границы

- Граница сельского поселения
- Граница населенного пункта

#### Территории, для которых градостроительные регламенты не устанавливаются

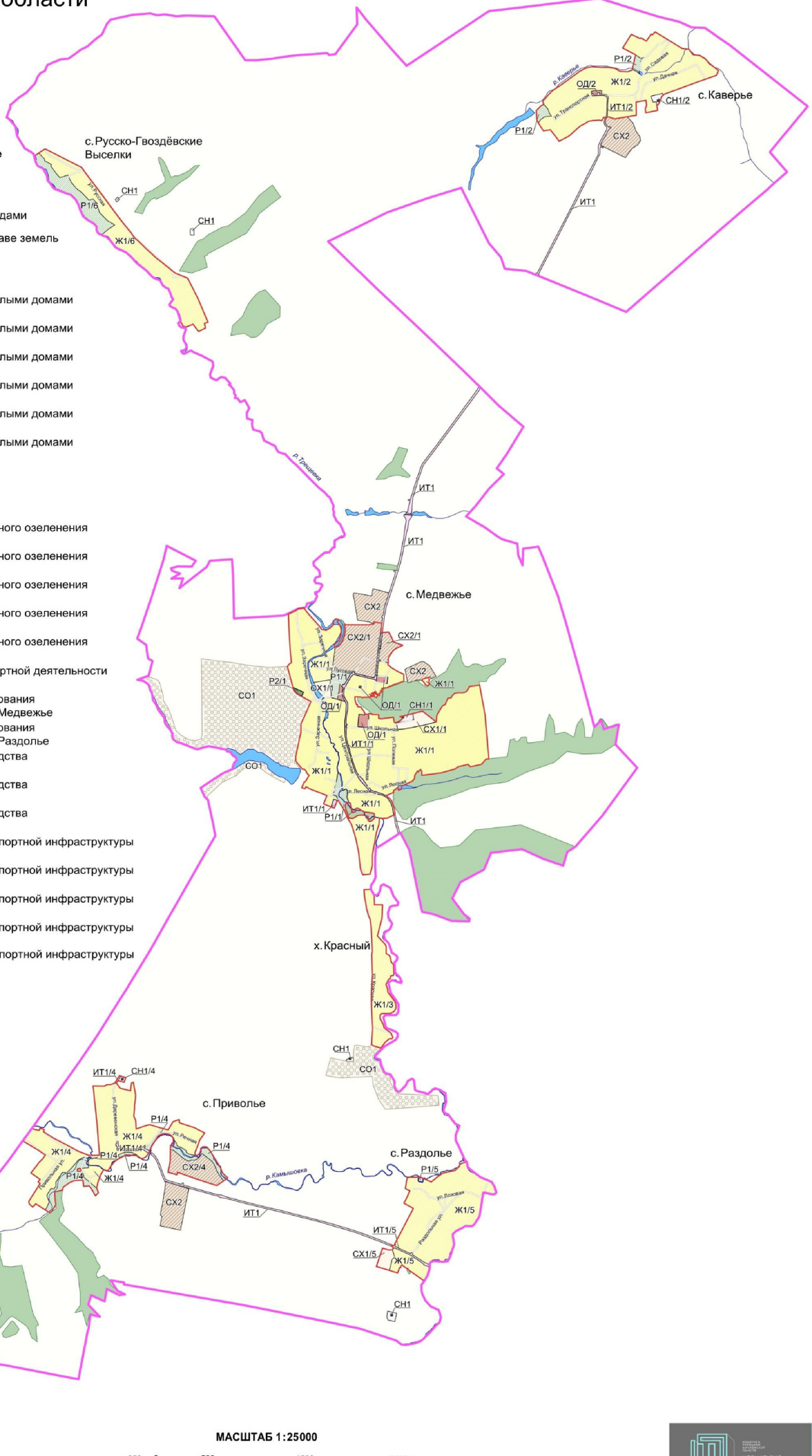
- Земли лесного фонда
- Земли, покрытые поверхностными водами
- Сельскохозяйственные угодья в составе земель сельскохозяйственного назначения

#### Территориальные зоны

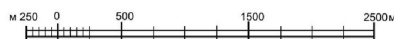
- Ж1/1 Зона застройки индивидуальными жилыми домами села Медвежье
- Ж1/2 Зона застройки индивидуальными жилыми домами села Каверье
- Ж1/3 Зона застройки индивидуальными жилыми домами хутора Красный
- Ж1/4 Зона застройки индивидуальными жилыми домами села Приволье
- Ж1/5 Зона застройки индивидуальными жилыми домами села Раздолье
- Ж1/6 Зона застройки индивидуальными жилыми домами села Русско-Гвоздёвские Выселки
- ОД1 Общественно-деловая зона села Медвежье
- ОД2 Общественно-деловая зона села Каверье
- Р1/1 Зона природных территорий и защитного озеленения села Медвежье
- Р1/2 Зона природных территорий и защитного озеленения села Каверье
- Р1/4 Зона природных территорий и защитного озеленения села Приволье
- Р1/5 Зона природных территорий и защитного озеленения села Раздолье
- Р1/6 Зона природных территорий и защитного озеленения села Русско-Гвоздёвские Выселки
- Р2/1 Зона туристической и санаторно-курортной деятельности села Медвежье
- СХ1/1 Зона сельскохозяйственного использования в границах населенного пункта села Медвежье
- СХ1/5 Зона сельскохозяйственного использования в границах населенного пункта села Раздолье
- СХ2/1 Зона сельскохозяйственного производства села Медвежье
- СХ2/4 Зона сельскохозяйственного производства села Приволье
- СХ2 Зона сельскохозяйственного производства за границами населенных пунктов
- ИТ1/1 Зона улиц, дорог, инженерной и транспортной инфраструктуры села Медвежье
- ИТ1/2 Зона улиц, дорог, инженерной и транспортной инфраструктуры села Каверье
- ИТ1/4 Зона улиц, дорог, инженерной и транспортной инфраструктуры села Приволье
- ИТ1/5 Зона улиц, дорог, инженерной и транспортной инфраструктуры села Раздолье
- ИТ1 Зона улиц, дорог, инженерной и транспортной инфраструктуры за границами населенных пунктов
- СН1/1 Зона ритуальных объектов села Медвежье
- СН1/2 Зона ритуальных объектов села Каверье
- СН1/4 Зона ритуальных объектов села Приволье
- СН1 Зона ритуальных объектов за границами населенных пунктов
- СО1 Зона садоводства и огородничества за границами населенных пунктов

#### Объекты транспортной инфраструктуры

- Улично-дорожная сеть населенного пункта



МАСШТАБ 1:25000





# ПРАВИЛА ЗЕМЛЕПОЛЬЗОВАНИЯ И ЗАСТРОЙКИ

Карта градостроительного зонирования с отображением зон с особыми условиями использования территории

Медвеженского сельского поселения Семилукского муниципального района Воронежской области

## УСЛОВНЫЕ ОБОЗНАЧЕНИЯ

### Территориальные границы

- Граница сельского поселения
- Граница населенного пункта

### Территории, для которых градостроительные регламенты не устанавливаются

- Земли лесного фонда
- Земли, покрытые поверхностными водами
- Сельскохозяйственные угодья в составе земель сельскохозяйственного назначения

### Территориальные зоны

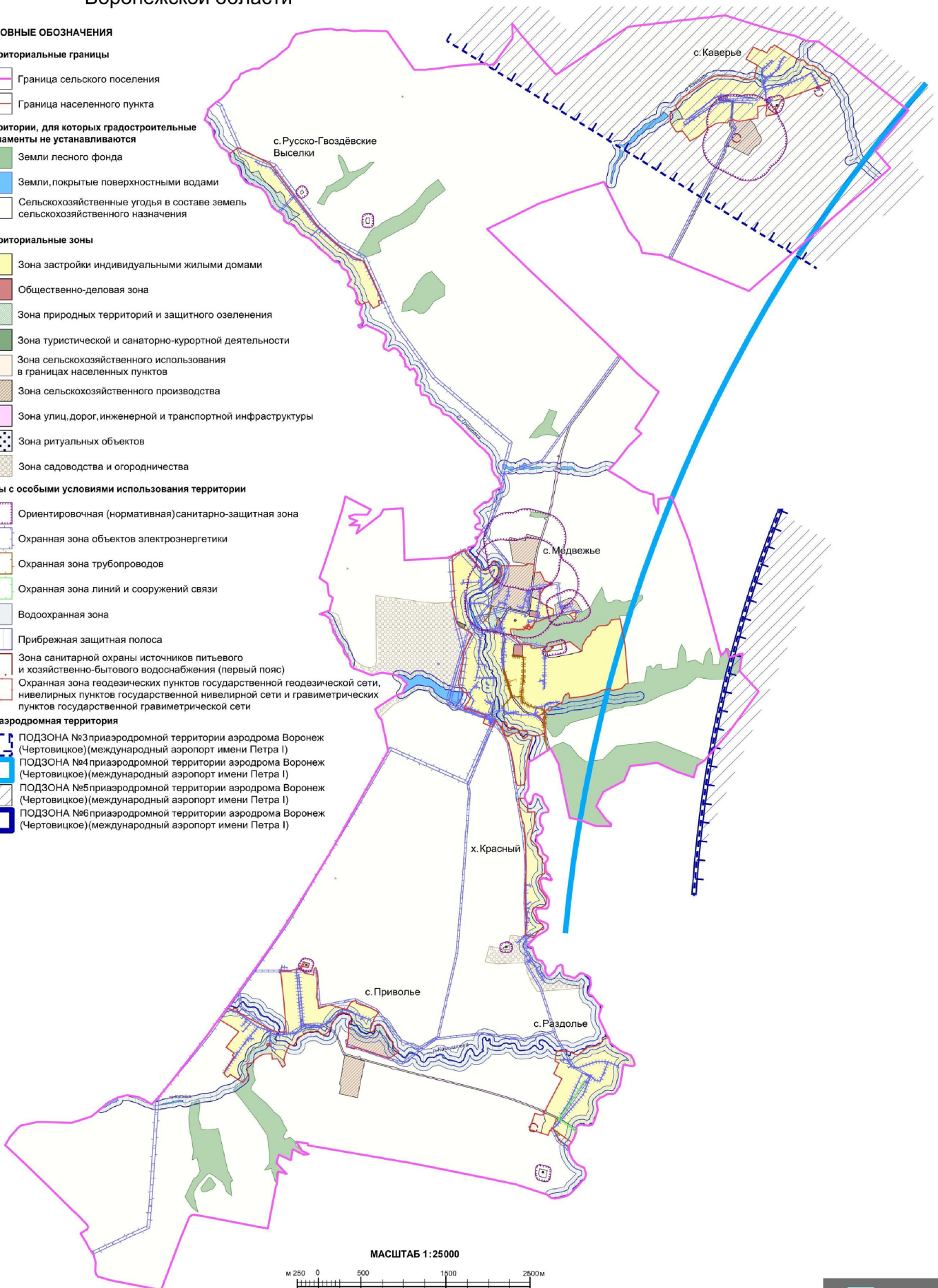
- Зона застройки индивидуальными жилыми домами
- Общественно-деловая зона
- Зона природных территорий и защитного озеленения
- Зона туристической и санаторно-курортной деятельности
- Зона сельскохозяйственного использования в границах населенных пунктов
- Зона сельскохозяйственного производства
- Зона улиц, дорог, инженерной и транспортной инфраструктуры
- Зона ритуальных объектов
- Зона садоводства и огородничества

### Зоны с особыми условиями использования территории

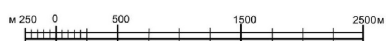
- Ориентировочная (нормативная) санитарно-защитная зона
- Охранная зона объектов электроэнергетики
- Охранная зона трубопроводов
- Охранная зона линий и сооружений связи
- Водоохранная зона
- Прибрежная защитная полоса
- Зона санитарной охраны источников питьевого и хозяйственно-бытового водоснабжения (первый пояс)
- Охранная зона геодезических пунктов государственной геодезической сети, нивелирных пунктов государственной нивелирной сети и гравиметрических пунктов государственной гравиметрической сети

### Приаэродромная территория

- ПОДЗОНА №3 приаэродромной территории аэродрома Воронеж (Чертовицкое) (международный аэропорт имени Петра I)
- ПОДЗОНА №4 приаэродромной территории аэродрома Воронеж (Чертовицкое) (международный аэропорт имени Петра I)
- ПОДЗОНА №5 приаэродромной территории аэродрома Воронеж (Чертовицкое) (международный аэропорт имени Петра I)
- ПОДЗОНА №6 приаэродромной территории аэродрома Воронеж (Чертовицкое) (международный аэропорт имени Петра I)



МАСШТАБ 1:25000



«ГРАФИЧЕСКОЕ ОПИСАНИЕ

местоположения границ

Зона застройки индивидуальными жилыми домами села Медвежье - Ж1/1

(наименование объекта, местоположение границ которого описано (далее - объект)

Раздел 1

Сведения об объекте		
№ п/п	Характеристики объекта	Описание характеристик
1	2	3
1	Местоположение объекта	Воронежская область, Семилукский муниципальный район, Медвеженское сельское поселение, село Медвежье
2	Площадь объекта +/- величина погрешности определения площади (Р +/- Дельта Р)	-
3	Иные характеристики объекта	-

## Раздел 2

Сведения о местоположении границ объекта					
1. Система координат: -					
2. Сведения о характерных точках границ объекта					
Обозначение характерных точек границ	Координаты, м		Метод определения координат характерной точки	Средняя квадратическая погрешность положения характерной точки (M <sub>t</sub> ), м	Описание обозначения точки на местности (при наличии)
	X	Y			
1	2	3	4	5	6
-	-	-	-	-	-
3. Сведения о характерных точках части (частей) границы объекта					
Обозначение характерных точек части границы	Координаты, м		Метод определения координат характерной точки	Средняя квадратическая погрешность положения характерной точки (M <sub>t</sub> ), м	Описание обозначения точки на местности (при наличии)
	X	Y			
1	2	3	4	5	6
Часть №					
-	-	-	-	-	-

Сведения о местоположении измененных (уточненных) границ объекта							
1. Система координат: МСК - 36, зона 1							
2. Сведения о характерных точках границ объекта							
Обозначение характерных точек границ	Существующие координаты, м		Измененные (уточненные) координаты, м		Метод определения координат характерной точки	Средняя квадратическая погрешность положения характерной точки (M <sub>t</sub> ), м	Описание обозначения точки на местности (при наличии)
	X	Y	X	Y			
1	2	3	4	5	6	7	8
1	535184.65	1283757.76	-	-	Картометрический	1.00	-
2	534952.35	1283768.61	-	-	Картометрический	1.00	-
3	534875.76	1283772.70	-	-	Картометрический	1.00	-
4	534681.36	1283791.11	-	-	Картометрический	1.00	-
5	534668.87	1283770.04	-	-	Картометрический	1.00	-
6	534642.17	1283747.62	-	-	Картометрический	1.00	-
7	534518.67	1283781.68	-	-	Картометрический	1.00	-
8	534391.04	1283816.48	-	-	Картометрический	1.00	-
9	534357.41	1283848.16	-	-	Картометрический	1.00	-
10	534278.01	1283994.76	-	-	Картометрический	1.00	-
11	534210.80	1283964.35	-	-	Картометрический	1.00	-
12	534165.84	1283944.00	-	-	Картометрический	1.00	-
13	534045.97	1283890.17	-	-	Картометрический	1.00	-
14	534019.52	1283890.48	-	-	Картометрический	1.00	-
15	533960.32	1283890.35	-	-	Картометрический	1.00	-
16	533777.03	1283850.56	-	-	Картометрический	1.00	-
17	533703.37	1283834.22	-	-	Картометрический	1.00	-
18	533658.04	1283836.84	-	-	Картометрический	1.00	-
19	533642.32	1283847.57	-	-	Картометрический	1.00	-
20	533620.40	1283866.40	-	-	Картометрический	1.00	-
21	533594.72	1283889.28	-	-	Картометрический	1.00	-
22	533575.04	1283906.78	-	-	Картометрический	1.00	-
23	533577.07	1283919.70	-	-	Картометрический	1.00	-
24	533559.98	1283940.38	-	-	Картометрический	1.00	-
25	533531.35	1283951.30	-	-	Картометрический	1.00	-
26	533511.46	1283974.84	-	-	Картометрический	1.00	-
27	533443.79	1283935.04	-	-	Картометрический	1.00	-
28	533445.07	1283925.62	-	-	Картометрический	1.00	-
29	533418.76	1283914.08	-	-	Картометрический	1.00	-
30	533382.62	1283898.23	-	-	Картометрический	1.00	-
31	533373.72	1283926.53	-	-	Картометрический	1.00	-
32	533373.17	1283926.96	-	-	Картометрический	1.00	-
33	533372.79	1283927.88	-	-	Картометрический	1.00	-
34	533373.00	1283928.84	-	-	Картометрический	1.00	-
35	533371.85	1283932.48	-	-	Картометрический	1.00	-
36	533393.53	1283940.61	-	-	Картометрический	1.00	-
37	533368.05	1283988.98	-	-	Картометрический	1.00	-

1	2	3	4	5	6	7	8
38	533325.78	1284101.98	-	-	Картометрический	1.00	-
39	533302.64	1284159.31	-	-	Картометрический	1.00	-
40	533213.84	1284123.93	-	-	Картометрический	1.00	-
41	533183.38	1284203.21	-	-	Картометрический	1.00	-
42	533249.32	1284223.82	-	-	Картометрический	1.00	-
43	533263.40	1284229.64	-	-	Картометрический	1.00	-
44	-	-	533254.41	1284254.10	Аналитический	0.10	-
45	-	-	533251.09	1284255.71	Аналитический	0.10	-
46	-	-	533252.25	1284260.06	Аналитический	0.10	-
47	533250.00	1284266.11	-	-	Картометрический	1.00	-
48	533251.62	1284270.71	-	-	Картометрический	1.00	-
49	533248.54	1284277.46	-	-	Картометрический	1.00	-
50	533292.76	1284261.18	-	-	Картометрический	1.00	-
51	533309.46	1284222.62	-	-	Картометрический	1.00	-
52	533338.28	1284231.29	-	-	Картометрический	1.00	-
53	533377.40	1284236.94	-	-	Картометрический	1.00	-
54	533459.41	1284258.57	-	-	Картометрический	1.00	-
55	533538.24	1284274.91	-	-	Картометрический	1.00	-
56	533552.59	1284270.12	-	-	Картометрический	1.00	-
57	533588.70	1284265.10	-	-	Картометрический	1.00	-
58	533603.30	1284266.30	-	-	Картометрический	1.00	-
59	533620.04	1284271.80	-	-	Картометрический	1.00	-
60	533642.23	1284275.77	-	-	Картометрический	1.00	-
61	533673.30	1284285.26	-	-	Картометрический	1.00	-
62	533699.37	1284284.31	-	-	Картометрический	1.00	-
63	533731.19	1284274.60	-	-	Картометрический	1.00	-
64	533738.05	1284274.77	-	-	Картометрический	1.00	-
65	533746.29	1284280.34	-	-	Картометрический	1.00	-
66	533747.83	1284278.88	-	-	Картометрический	1.00	-
67	533747.68	1284275.43	-	-	Картометрический	1.00	-
68	533753.59	1284270.51	-	-	Картометрический	1.00	-
69	533756.36	1284265.14	-	-	Картометрический	1.00	-
70	533756.88	1284257.72	-	-	Картометрический	1.00	-
71	533758.91	1284253.58	-	-	Картометрический	1.00	-
72	533771.51	1284248.09	-	-	Картометрический	1.00	-
73	533777.74	1284249.06	-	-	Картометрический	1.00	-
74	533789.38	1284237.43	-	-	Картометрический	1.00	-
75	533794.89	1284233.91	-	-	Картометрический	1.00	-
76	533800.40	1284233.30	-	-	Картометрический	1.00	-
77	533806.98	1284224.57	-	-	Картометрический	1.00	-
78	533814.18	1284225.03	-	-	Картометрический	1.00	-
79	533818.77	1284227.79	-	-	Картометрический	1.00	-
80	533827.65	1284237.89	-	-	Картометрический	1.00	-
81	533834.23	1284236.67	-	-	Картометрический	1.00	-
82	533841.12	1284228.09	-	-	Картометрический	1.00	-
83	533842.65	1284219.22	-	-	Картометрический	1.00	-
84	533840.50	1284212.94	-	-	Картометрический	1.00	-
85	533841.58	1284208.96	-	-	Картометрический	1.00	-
86	533846.02	1284203.60	-	-	Картометрический	1.00	-
87	533858.87	1284195.49	-	-	Картометрический	1.00	-
88	533866.15	1284194.00	-	-	Картометрический	1.00	-

1	2	3	4	5	6	7	8
89	533876.73	1284195.56	-	-	Картометрический	1.00	-
90	533883.98	1284194.29	-	-	Картометрический	1.00	-
91	533909.55	1284181.55	-	-	Картометрический	1.00	-
92	533932.85	1284179.84	-	-	Картометрический	1.00	-
93	533943.38	1284175.30	-	-	Картометрический	1.00	-
94	533953.66	1284154.32	-	-	Картометрический	1.00	-
95	533961.93	1284148.50	-	-	Картометрический	1.00	-
96	533978.62	1284148.35	-	-	Картометрический	1.00	-
97	533994.08	1284134.88	-	-	Картометрический	1.00	-
98	534004.36	1284129.38	-	-	Картометрический	1.00	-
99	534040.25	1284118.61	-	-	Картометрический	1.00	-
100	534052.50	1284117.54	-	-	Картометрический	1.00	-
101	534060.61	1284120.60	-	-	Картометрический	1.00	-
102	534074.23	1284121.67	-	-	Картометрический	1.00	-
103	534082.04	1284125.80	-	-	Картометрический	1.00	-
104	534089.23	1284136.67	-	-	Картометрический	1.00	-
105	534097.35	1284135.90	-	-	Картометрический	1.00	-
106	534101.97	1284132.78	-	-	Картометрический	1.00	-
107	534103.71	1284133.39	-	-	Картометрический	5.00	-
108	534103.52	1284144.88	-	-	Картометрический	5.00	-
109	534160.02	1284169.29	-	-	Картометрический	5.00	-
110	534162.57	1284150.13	-	-	Картометрический	5.00	-
111	534170.08	1284153.06	-	-	Картометрический	5.00	-
112	534192.41	1284152.65	-	-	Картометрический	5.00	-
113	534196.72	1284148.71	-	-	Картометрический	5.00	-
114	534199.17	1284143.66	-	-	Картометрический	5.00	-
115	534208.35	1284141.21	-	-	Картометрический	5.00	-
116	534219.22	1284149.17	-	-	Картометрический	5.00	-
117	534238.02	1284148.85	-	-	Картометрический	5.00	-
118	534246.42	1284152.98	-	-	Картометрический	1.00	-
119	534250.30	1284153.17	-	-	Картометрический	1.00	-
120	534266.90	1284144.13	-	-	Картометрический	1.00	-
121	534263.04	1284135.65	-	-	Картометрический	1.00	-
122	534262.43	1284129.29	-	-	Картометрический	1.00	-
123	534263.16	1284122.43	-	-	Картометрический	1.00	-
124	534267.20	1284117.16	-	-	Картометрический	1.00	-
125	534279.86	1284109.18	-	-	Картометрический	1.00	-
126	534291.50	1284107.81	-	-	Картометрический	1.00	-
127	534302.49	1284110.08	-	-	Картометрический	1.00	-
128	534305.72	1284112.26	-	-	Картометрический	1.00	-
129	534306.45	1284115.89	-	-	Картометрический	1.00	-
130	534309.19	1284118.96	-	-	Картометрический	1.00	-
131	534315.25	1284118.76	-	-	Картометрический	1.00	-
132	534318.95	1284108.70	-	-	Картометрический	1.00	-
133	534313.46	1284104.47	-	-	Картометрический	1.00	-
134	534307.21	1284094.86	-	-	Картометрический	1.00	-
135	534304.88	1284085.96	-	-	Картометрический	1.00	-
136	534320.49	1284064.64	-	-	Картометрический	1.00	-
137	534350.15	1284043.99	-	-	Картометрический	1.00	-
138	534379.38	1284033.88	-	-	Картометрический	1.00	-
139	534397.76	1284028.42	-	-	Картометрический	1.00	-

1	2	3	4	5	6	7	8
140	534420.09	1284016.25	-	-	Картометрический	1.00	-
141	534487.50	1283988.51	-	-	Картометрический	1.00	-
142	534585.35	1283968.02	-	-	Картометрический	1.00	-
143	534638.05	1283960.32	-	-	Картометрический	1.00	-
144	534680.33	1283959.26	-	-	Картометрический	1.00	-
145	534696.09	1283965.59	-	-	Картометрический	1.00	-
146	534724.90	1284000.79	-	-	Картометрический	1.00	-
147	534737.70	1284020.58	-	-	Картометрический	1.00	-
148	534748.56	1284050.69	-	-	Картометрический	1.00	-
149	534755.45	1284080.22	-	-	Картометрический	1.00	-
150	534756.90	1284100.59	-	-	Картометрический	1.00	-
151	534762.43	1284111.07	-	-	Картометрический	1.00	-
152	534774.94	1284114.56	-	-	Картометрический	1.00	-
153	534813.92	1284165.78	-	-	Картометрический	1.00	-
154	534828.40	1284182.43	-	-	Картометрический	1.00	-
155	534842.58	1284191.98	-	-	Картометрический	1.00	-
156	534887.57	1284244.99	-	-	Картометрический	1.00	-
157	534907.28	1284257.39	-	-	Картометрический	1.00	-
158	534936.35	1284275.70	-	-	Картометрический	1.00	-
159	534969.09	1284294.19	-	-	Картометрический	1.00	-
160	534992.59	1284303.82	-	-	Картометрический	1.00	-
161	535009.79	1284308.24	-	-	Картометрический	1.00	-
162	535040.54	1284305.55	-	-	Картометрический	1.00	-
163	535069.62	1284293.71	-	-	Картометрический	1.00	-
164	535074.02	1284287.86	-	-	Картометрический	1.00	-
165	535079.34	1284264.39	-	-	Картометрический	1.00	-
166	535078.75	1284236.97	-	-	Картометрический	1.00	-
167	535067.93	1284219.21	-	-	Картометрический	1.00	-
168	535044.22	1284195.38	-	-	Картометрический	1.00	-
169	535017.98	1284152.15	-	-	Картометрический	1.00	-
170	535026.03	1284104.54	-	-	Картометрический	1.00	-
171	535050.98	1284090.35	-	-	Картометрический	1.00	-
172	535150.36	1284003.12	-	-	Картометрический	1.00	-
173	535213.91	1283946.11	-	-	Картометрический	1.00	-
174	535251.98	1283919.10	-	-	Картометрический	1.00	-
175	535241.87	1283859.47	-	-	Картометрический	1.00	-
176	535218.32	1283830.15	-	-	Картометрический	1.00	-
1	535184.65	1283757.76	-	-	Картометрический	1.00	-
177	-	-	534422.79	1283811.90	Аналитический	0.10	-
178	-	-	534375.11	1283917.13	Аналитический	0.10	-
179	-	-	534333.95	1283899.33	Аналитический	0.10	-
180	-	-	534359.96	1283850.87	Аналитический	0.10	-
181	-	-	534393.77	1283819.79	Аналитический	0.10	-
177	-	-	534422.79	1283811.90	Аналитический	0.10	-
182	534679.73	1283970.72	-	-	Картометрический	1.00	-
183	534617.58	1283969.56	-	-	Картометрический	1.00	-
184	534543.05	1283993.16	-	-	Картометрический	1.00	-
185	534532.48	1284000.76	-	-	Картометрический	1.00	-
186	534474.69	1284023.97	-	-	Картометрический	1.00	-

1	2	3	4	5	6	7	8
187	534477.73	1284036.82	-	-	Картометрический	1.00	-
188	534504.35	1284197.37	-	-	Картометрический	1.00	-
189	534606.17	1284214.39	-	-	Картометрический	1.00	-
190	534846.27	1284245.13	-	-	Картометрический	1.00	-
191	534818.29	1284203.25	-	-	Картометрический	1.00	-
192	534794.50	1284158.92	-	-	Картометрический	1.00	-
193	534767.76	1284144.14	-	-	Картометрический	1.00	-
194	534745.82	1284100.53	-	-	Картометрический	1.00	-
195	534744.76	1284071.65	-	-	Картометрический	1.00	-
196	534727.97	1284022.50	-	-	Картометрический	1.00	-
197	534705.80	1283997.72	-	-	Картометрический	1.00	-
198	534702.77	1283987.71	-	-	Картометрический	1.00	-
182	534679.73	1283970.72	-	-	Картометрический	1.00	-
199	534313.72	1284125.42	-	-	Картометрический	1.00	-
200	534305.93	1284128.93	-	-	Картометрический	1.00	-
201	534288.92	1284111.62	-	-	Картометрический	1.00	-
202	534279.06	1284114.72	-	-	Картометрический	1.00	-
203	534266.85	1284126.07	-	-	Картометрический	1.00	-
204	534266.24	1284132.96	-	-	Картометрический	1.00	-
205	534272.66	1284145.67	-	-	Картометрический	1.00	-
206	534249.55	1284160.21	-	-	Картометрический	1.00	-
207	534235.58	1284155.11	-	-	Картометрический	1.00	-
208	534165.99	1284158.46	-	-	Картометрический	1.00	-
209	534163.78	1284166.91	-	-	Картометрический	1.00	-
210	534156.62	1284173.83	-	-	Картометрический	1.00	-
211	534146.20	1284175.09	-	-	Картометрический	1.00	-
212	534121.58	1284164.12	-	-	Картометрический	1.00	-
213	534108.34	1284167.49	-	-	Картометрический	1.00	-
214	534105.53	1284159.61	-	-	Картометрический	1.00	-
215	534106.94	1284150.60	-	-	Картометрический	1.00	-
216	534085.38	1284140.54	-	-	Картометрический	1.00	-
217	534074.48	1284124.85	-	-	Картометрический	1.00	-
218	534039.46	1284121.60	-	-	Картометрический	1.00	-
219	534004.44	1284134.03	-	-	Картометрический	1.00	-
220	533978.85	1284152.44	-	-	Картометрический	1.00	-
221	533956.84	1284156.46	-	-	Картометрический	1.00	-
222	533943.26	1284178.85	-	-	Картометрический	1.00	-
223	533913.60	1284184.01	-	-	Картометрический	1.00	-
224	533888.68	1284196.09	-	-	Картометрический	1.00	-
225	533859.44	1284197.09	-	-	Картометрический	1.00	-
226	533854.61	1284199.66	-	-	Картометрический	1.00	-
227	533843.08	1284211.20	-	-	Картометрический	1.00	-
228	533845.33	1284227.37	-	-	Картометрический	1.00	-
229	533838.12	1284237.22	-	-	Картометрический	1.00	-
230	533827.03	1284242.17	-	-	Картометрический	1.00	-
231	533819.00	1284230.57	-	-	Картометрический	1.00	-
232	533808.48	1284227.13	-	-	Картометрический	1.00	-
233	533801.58	1284235.47	-	-	Картометрический	1.00	-
234	533793.62	1284237.04	-	-	Картометрический	1.00	-
235	533778.93	1284252.28	-	-	Картометрический	1.00	-

1	2	3	4	5	6	7	8
236	533761.49	1284255.45	-	-	Картометрический	1.00	-
237	533758.63	1284260.55	-	-	Картометрический	1.00	-
238	533760.05	1284269.08	-	-	Картометрический	1.00	-
239	533750.86	1284275.91	-	-	Картометрический	1.00	-
240	533750.73	1284280.99	-	-	Картометрический	1.00	-
241	533745.93	1284282.33	-	-	Картометрический	1.00	-
242	533736.80	1284277.75	-	-	Картометрический	1.00	-
243	533694.44	1284288.65	-	-	Картометрический	1.00	-
244	533676.23	1284288.42	-	-	Картометрический	1.00	-
245	533598.60	1284269.50	-	-	Картометрический	1.00	-
246	533586.97	1284269.65	-	-	Картометрический	1.00	-
247	533549.47	1284274.70	-	-	Картометрический	1.00	-
248	533538.83	1284279.76	-	-	Картометрический	1.00	-
249	533527.12	1284297.51	-	-	Картометрический	1.00	-
250	533501.50	1284307.07	-	-	Картометрический	1.00	-
251	533475.59	1284313.78	-	-	Картометрический	1.00	-
252	533436.10	1284318.93	-	-	Картометрический	1.00	-
253	533408.43	1284319.18	-	-	Картометрический	1.00	-
254	533400.10	1284316.24	-	-	Картометрический	1.00	-
255	533373.07	1284322.96	-	-	Картометрический	1.00	-
256	533351.61	1284319.18	-	-	Картометрический	1.00	-
257	533361.88	1284340.56	-	-	Картометрический	1.00	-
258	533367.11	1284350.50	-	-	Картометрический	1.00	-
259	533366.81	1284359.75	-	-	Картометрический	1.00	-
260	533355.10	1284372.40	-	-	Картометрический	1.00	-
261	533336.33	1284378.81	-	-	Картометрический	1.00	-
262	533286.47	1284365.84	-	-	Картометрический	1.00	-
263	533227.35	1284389.37	-	-	Картометрический	1.00	-
264	533218.64	1284403.62	-	-	Картометрический	1.00	-
265	533179.62	1284409.97	-	-	Картометрический	1.00	-
266	533170.67	1284411.80	-	-	Картометрический	1.00	-
267	533169.39	1284413.80	-	-	Картометрический	1.00	-
268	533160.08	1284432.93	-	-	Картометрический	1.00	-
269	533156.64	1284440.96	-	-	Картометрический	1.00	-
270	533157.60	1284448.62	-	-	Картометрический	1.00	-
271	533155.08	1284456.25	-	-	Картометрический	1.00	-
272	533161.81	1284455.92	-	-	Картометрический	1.00	-
273	533168.01	1284463.28	-	-	Картометрический	1.00	-
274	533169.71	1284479.76	-	-	Картометрический	1.00	-
275	533152.57	1284507.12	-	-	Картометрический	1.00	-
276	533151.10	1284509.74	-	-	Картометрический	1.00	-
277	533151.48	1284511.76	-	-	Картометрический	1.00	-
278	533145.35	1284528.98	-	-	Картометрический	1.00	-
279	533137.85	1284541.80	-	-	Картометрический	1.00	-
280	533132.06	1284544.94	-	-	Картометрический	1.00	-
281	533118.08	1284645.13	-	-	Картометрический	1.00	-
282	533103.48	1284652.37	-	-	Картометрический	5.00	-
283	533082.42	1284651.43	-	-	Картометрический	5.00	-
284	533082.37	1284651.68	-	-	Картометрический	5.00	-
285	533080.09	1284662.82	-	-	Картометрический	1.00	-
286	533074.49	1284675.52	-	-	Картометрический	1.00	-

1	2	3	4	5	6	7	8
287	533074.86	1284685.99	-	-	Картометрический	1.00	-
288	533070.75	1284697.20	-	-	Картометрический	1.00	-
289	533067.76	1284714.02	-	-	Картометрический	1.00	-
290	533065.44	1284722.42	-	-	Картометрический	1.00	-
291	533063.66	1284735.03	-	-	Картометрический	1.00	-
292	533066.19	1284785.41	-	-	Картометрический	1.00	-
293	533089.72	1284833.29	-	-	Картометрический	1.00	-
294	533099.44	1284852.15	-	-	Картометрический	1.00	-
295	533179.66	1284838.51	-	-	Картометрический	1.00	-
296	533218.73	1284824.81	-	-	Картометрический	1.00	-
297	533242.47	1284811.48	-	-	Картометрический	1.00	-
298	533260.83	1284798.95	-	-	Картометрический	1.00	-
299	533276.11	1284784.39	-	-	Картометрический	1.00	-
300	533294.60	1284758.88	-	-	Картометрический	1.00	-
301	533302.51	1284740.38	-	-	Картометрический	1.00	-
302	533309.66	1284721.60	-	-	Картометрический	1.00	-
303	533314.61	1284694.12	-	-	Картометрический	1.00	-
304	533320.44	1284661.07	-	-	Картометрический	1.00	-
305	533327.08	1284654.98	-	-	Картометрический	1.00	-
306	533329.83	1284644.77	-	-	Картометрический	1.00	-
307	533339.79	1284616.67	-	-	Картометрический	1.00	-
308	533352.29	1284599.54	-	-	Картометрический	1.00	-
309	533365.30	1284587.77	-	-	Картометрический	1.00	-
310	533403.02	1284554.98	-	-	Картометрический	1.00	-
311	533425.92	1284534.05	-	-	Картометрический	1.00	-
312	533451.49	1284510.86	-	-	Картометрический	1.00	-
313	533462.29	1284501.46	-	-	Картометрический	1.00	-
314	533483.65	1284487.40	-	-	Картометрический	1.00	-
315	533508.43	1284475.50	-	-	Картометрический	1.00	-
316	533520.71	1284462.68	-	-	Картометрический	1.00	-
317	533533.48	1284456.20	-	-	Картометрический	1.00	-
318	533595.42	1284435.20	-	-	Картометрический	1.00	-
319	533608.28	1284430.57	-	-	Картометрический	1.00	-
320	533646.32	1284419.15	-	-	Картометрический	1.00	-
321	533703.29	1284403.54	-	-	Картометрический	1.00	-
322	533739.77	1284391.09	-	-	Картометрический	1.00	-
323	533772.00	1284382.44	-	-	Картометрический	1.00	-
324	533797.93	1284375.55	-	-	Картометрический	1.00	-
325	533799.77	1284372.40	-	-	Картометрический	1.00	-
326	533827.03	1284365.90	-	-	Картометрический	1.00	-
327	533847.89	1284360.04	-	-	Картометрический	1.00	-
328	533879.99	1284352.39	-	-	Картометрический	1.00	-
329	533915.12	1284347.15	-	-	Картометрический	1.00	-
330	533996.19	1284344.78	-	-	Картометрический	1.00	-
331	534040.33	1284345.07	-	-	Картометрический	1.00	-
332	534078.04	1284345.86	-	-	Картометрический	1.00	-
333	534120.61	1284348.40	-	-	Картометрический	1.00	-
334	534160.33	1284352.76	-	-	Картометрический	1.00	-
335	534192.28	1284356.67	-	-	Картометрический	1.00	-
336	534243.45	1284362.58	-	-	Картометрический	1.00	-
337	534253.90	1284357.18	-	-	Картометрический	1.00	-

1	2	3	4	5	6	7	8
338	534277.01	1284347.66	-	-	Картометрический	1.00	-
339	534300.57	1284267.94	-	-	Картометрический	1.00	-
340	534319.21	1284201.34	-	-	Картометрический	1.00	-
199	534313.72	1284125.42	-	-	Картометрический	1.00	-
341	534556.23	1284431.15	-	-	Картометрический	1.00	-
342	534545.85	1284418.74	-	-	Картометрический	1.00	-
343	534532.84	1284407.95	-	-	Картометрический	1.00	-
344	534492.14	1284383.19	-	-	Картометрический	1.00	-
345	534446.04	1284357.01	-	-	Картометрический	1.00	-
346	534415.72	1284341.70	-	-	Картометрический	1.00	-
347	534383.73	1284333.71	-	-	Картометрический	1.00	-
348	534357.54	1284333.21	-	-	Картометрический	1.00	-
349	534332.61	1284339.14	-	-	Картометрический	1.00	-
350	534298.75	1284354.35	-	-	Картометрический	1.00	-
351	534281.25	1284365.52	-	-	Картометрический	1.00	-
352	534262.74	1284373.85	-	-	Картометрический	1.00	-
353	534232.62	1284376.50	-	-	Картометрический	1.00	-
354	534194.37	1284374.12	-	-	Картометрический	1.00	-
355	534161.80	1284368.81	-	-	Картометрический	1.00	-
356	534129.68	1284364.32	-	-	Картометрический	1.00	-
357	534077.50	1284358.29	-	-	Картометрический	1.00	-
358	534051.73	1284356.94	-	-	Картометрический	1.00	-
359	534038.00	1284370.29	-	-	Картометрический	1.00	-
360	534029.52	1284364.43	-	-	Картометрический	1.00	-
361	534032.72	1284359.55	-	-	Картометрический	1.00	-
362	534032.11	1284356.75	-	-	Картометрический	1.00	-
363	534012.76	1284356.50	-	-	Картометрический	1.00	-
364	534011.31	1284358.35	-	-	Картометрический	1.00	-
365	534016.23	1284364.00	-	-	Картометрический	1.00	-
366	534004.42	1284367.53	-	-	Картометрический	1.00	-
367	533991.78	1284359.01	-	-	Картометрический	1.00	-
368	533916.21	1284361.61	-	-	Картометрический	1.00	-
369	533876.44	1284365.78	-	-	Картометрический	1.00	-
370	533852.14	1284372.37	-	-	Картометрический	1.00	-
371	533809.02	1284384.36	-	-	Картометрический	1.00	-
372	533776.63	1284394.15	-	-	Картометрический	1.00	-
373	533731.44	1284406.70	-	-	Картометрический	1.00	-
374	533704.15	1284414.64	-	-	Картометрический	1.00	-
375	533649.54	1284430.72	-	-	Картометрический	1.00	-
376	533591.31	1284450.07	-	-	Картометрический	1.00	-
377	533541.10	1284468.29	-	-	Картометрический	1.00	-
378	533527.78	1284477.72	-	-	Картометрический	1.00	-
379	533504.45	1284497.67	-	-	Картометрический	1.00	-
380	533486.83	1284511.97	-	-	Картометрический	1.00	-
381	533475.08	1284526.33	-	-	Картометрический	1.00	-
382	533438.50	1284551.70	-	-	Картометрический	1.00	-
383	533390.98	1284585.93	-	-	Картометрический	1.00	-
384	533379.45	1284595.67	-	-	Картометрический	1.00	-
385	533379.01	1284602.30	-	-	Картометрический	1.00	-
386	533374.72	1284607.98	-	-	Картометрический	1.00	-

1	2	3	4	5	6	7	8
387	533366.23	1284610.37	-	-	Картометрический	1.00	-
388	533355.18	1284624.01	-	-	Картометрический	1.00	-
389	533344.38	1284649.40	-	-	Картометрический	1.00	-
390	533336.66	1284680.05	-	-	Картометрический	1.00	-
391	533333.02	1284690.99	-	-	Картометрический	1.00	-
392	533326.53	1284710.13	-	-	Картометрический	1.00	-
393	533318.41	1284734.31	-	-	Картометрический	1.00	-
394	533307.03	1284757.53	-	-	Картометрический	1.00	-
395	533300.73	1284774.38	-	-	Картометрический	1.00	-
396	533334.04	1284850.28	-	-	Картометрический	1.00	-
397	533353.99	1284851.76	-	-	Картометрический	1.00	-
398	533364.24	1284875.11	-	-	Картометрический	1.00	-
399	533378.28	1284879.86	-	-	Картометрический	1.00	-
400	533384.72	1284895.24	-	-	Картометрический	1.00	-
401	-	-	533355.93	1284903.38	Аналитический	0.10	-
402	-	-	533368.80	1284933.06	Аналитический	0.10	-
403	533401.20	1284934.54	-	-	Картометрический	1.00	-
404	533401.87	1284936.12	-	-	Картометрический	1.00	-
405	533409.58	1284956.31	-	-	Картометрический	1.00	-
406	533451.32	1285048.77	-	-	Картометрический	1.00	-
407	533456.19	1285045.36	-	-	Картометрический	1.00	-
408	533456.67	1285049.97	-	-	Картометрический	1.00	-
409	533465.42	1285058.44	-	-	Картометрический	1.00	-
410	533478.50	1285069.46	-	-	Картометрический	1.00	-
411	533511.57	1285070.17	-	-	Картометрический	1.00	-
412	533556.98	1285101.34	-	-	Картометрический	1.00	-
413	533546.34	1285107.98	-	-	Картометрический	1.00	-
414	533571.68	1285131.18	-	-	Картометрический	1.00	-
415	533548.35	1285145.71	-	-	Картометрический	1.00	-
416	533511.95	1285142.24	-	-	Картометрический	1.00	-
417	533525.58	1285266.96	-	-	Картометрический	1.00	-
418	533537.96	1285350.22	-	-	Картометрический	1.00	-
419	533576.22	1285488.94	-	-	Картометрический	1.00	-
420	533586.63	1285500.73	-	-	Картометрический	1.00	-
421	533587.67	1285505.62	-	-	Картометрический	1.00	-
422	533600.35	1285519.20	-	-	Картометрический	1.00	-
423	533625.27	1285625.69	-	-	Картометрический	1.00	-
424	533603.35	1285640.00	-	-	Картометрический	1.00	-
425	533601.13	1285646.47	-	-	Картометрический	1.00	-
426	533604.72	1285666.98	-	-	Картометрический	1.00	-
427	533626.41	1285762.78	-	-	Картометрический	1.00	-
428	533679.65	1285812.63	-	-	Картометрический	1.00	-
429	533682.76	1285838.61	-	-	Картометрический	1.00	-
430	534140.87	1285801.11	-	-	Картометрический	1.00	-
431	534449.10	1285743.78	-	-	Картометрический	1.00	-
432	534434.96	1285637.53	-	-	Картометрический	1.00	-
433	534411.06	1285628.52	-	-	Картометрический	1.00	-
434	534398.96	1285619.32	-	-	Картометрический	1.00	-
435	534386.66	1285610.93	-	-	Картометрический	1.00	-
436	534379.62	1285602.83	-	-	Картометрический	1.00	-
437	534373.98	1285594.16	-	-	Картометрический	1.00	-

1	2	3	4	5	6	7	8
438	534370.87	1285580.35	-	-	Картометрический	1.00	-
439	534368.43	1285567.99	-	-	Картометрический	1.00	-
440	534368.42	1285521.79	-	-	Картометрический	1.00	-
441	534365.37	1285500.87	-	-	Картометрический	1.00	-
442	534361.08	1285484.33	-	-	Картометрический	1.00	-
443	534355.39	1285477.28	-	-	Картометрический	1.00	-
444	534340.64	1285463.06	-	-	Картометрический	1.00	-
445	534327.37	1285454.14	-	-	Картометрический	1.00	-
446	534317.52	1285450.18	-	-	Картометрический	1.00	-
447	534311.43	1285415.38	-	-	Картометрический	1.00	-
448	534246.66	1285386.22	-	-	Картометрический	1.00	-
449	534236.37	1285365.85	-	-	Картометрический	1.00	-
450	534226.14	1285354.00	-	-	Картометрический	1.00	-
451	534192.52	1285332.93	-	-	Картометрический	1.00	-
452	534146.77	1285306.20	-	-	Картометрический	1.00	-
453	534128.24	1285300.16	-	-	Картометрический	1.00	-
454	534066.72	1285296.42	-	-	Картометрический	1.00	-
455	534034.02	1285171.98	-	-	Картометрический	1.00	-
456	533990.90	1284957.49	-	-	Картометрический	1.00	-
457	533986.65	1284893.11	-	-	Картометрический	1.00	-
458	534056.41	1284878.21	-	-	Картометрический	1.00	-
459	534060.47	1284859.61	-	-	Картометрический	1.00	-
460	534077.91	1284854.30	-	-	Картометрический	1.00	-
461	534114.40	1284849.28	-	-	Картометрический	1.00	-
462	534114.01	1284840.60	-	-	Картометрический	1.00	-
463	534109.03	1284797.00	-	-	Картометрический	1.00	-
464	534102.98	1284759.86	-	-	Картометрический	1.00	-
465	534097.60	1284727.06	-	-	Картометрический	1.00	-
466	534098.36	1284715.35	-	-	Картометрический	1.00	-
467	534101.95	1284715.42	-	-	Картометрический	1.00	-
468	534100.89	1284705.34	-	-	Картометрический	1.00	-
469	534102.52	1284700.89	-	-	Картометрический	1.00	-
470	534104.26	1284697.39	-	-	Картометрический	1.00	-
471	534139.50	1284698.84	-	-	Картометрический	1.00	-
472	534143.54	1284644.31	-	-	Картометрический	1.00	-
473	534144.29	1284623.58	-	-	Картометрический	1.00	-
474	534149.39	1284623.73	-	-	Картометрический	1.00	-
475	534149.67	1284617.62	-	-	Картометрический	1.00	-
476	534152.79	1284593.78	-	-	Картометрический	1.00	-
477	534144.21	1284591.10	-	-	Картометрический	1.00	-
478	534121.94	1284594.81	-	-	Картометрический	1.00	-
479	534005.11	1284588.41	-	-	Картометрический	1.00	-
480	534016.55	1284482.98	-	-	Картометрический	1.00	-
481	534027.75	1284479.60	-	-	Картометрический	1.00	-
482	534141.04	1284490.14	-	-	Картометрический	1.00	-
483	534147.07	1284490.84	-	-	Картометрический	1.00	-
484	534144.06	1284519.74	-	-	Картометрический	1.00	-
485	534140.82	1284543.55	-	-	Картометрический	1.00	-
486	534140.16	1284549.68	-	-	Картометрический	1.00	-
487	534146.01	1284550.42	-	-	Картометрический	1.00	-
488	534148.92	1284554.07	-	-	Картометрический	1.00	-

1	2	3	4	5	6	7	8
489	534172.87	1284543.07	-	-	Картометрический	1.00	-
490	534193.12	1284531.86	-	-	Картометрический	1.00	-
491	534198.45	1284522.68	-	-	Картометрический	1.00	-
492	534215.36	1284518.82	-	-	Картометрический	1.00	-
493	534221.96	1284501.55	-	-	Картометрический	1.00	-
494	534225.09	1284478.68	-	-	Картометрический	1.00	-
495	534244.93	1284477.74	-	-	Картометрический	1.00	-
496	534247.67	1284465.30	-	-	Картометрический	1.00	-
497	534295.94	1284451.67	-	-	Картометрический	1.00	-
498	534329.06	1284450.42	-	-	Картометрический	1.00	-
499	534325.07	1284486.87	-	-	Картометрический	1.00	-
500	534325.38	1284499.32	-	-	Картометрический	1.00	-
501	534324.19	1284513.72	-	-	Картометрический	1.00	-
502	534318.80	1284526.10	-	-	Картометрический	1.00	-
503	534317.89	1284532.43	-	-	Картометрический	1.00	-
504	534318.99	1284537.47	-	-	Картометрический	1.00	-
505	534323.97	1284547.46	-	-	Картометрический	1.00	-
506	534323.52	1284547.48	-	-	Картометрический	1.00	-
507	534322.39	1284558.07	-	-	Картометрический	1.00	-
508	534320.88	1284588.23	-	-	Картометрический	1.00	-
509	534328.13	1284590.23	-	-	Картометрический	1.00	-
510	534318.62	1284605.83	-	-	Картометрический	1.00	-
511	534327.73	1284611.03	-	-	Картометрический	1.00	-
512	534335.37	1284609.92	-	-	Картометрический	1.00	-
513	534338.92	1284611.99	-	-	Картометрический	1.00	-
514	534327.37	1284629.51	-	-	Картометрический	1.00	-
515	534336.26	1284634.05	-	-	Картометрический	1.00	-
516	534334.27	1284637.92	-	-	Картометрический	1.00	-
517	534340.12	1284640.56	-	-	Картометрический	1.00	-
518	534346.59	1284643.23	-	-	Картометрический	1.00	-
519	534351.25	1284641.83	-	-	Картометрический	1.00	-
520	534343.37	1284651.83	-	-	Картометрический	1.00	-
521	534328.31	1284647.39	-	-	Картометрический	1.00	-
522	534327.18	1284649.08	-	-	Картометрический	1.00	-
523	534326.50	1284654.51	-	-	Картометрический	1.00	-
524	534325.59	1284658.43	-	-	Картометрический	1.00	-
525	534322.08	1284663.11	-	-	Картометрический	1.00	-
526	534321.24	1284671.74	-	-	Картометрический	1.00	-
527	534320.73	1284677.04	-	-	Картометрический	1.00	-
528	534349.65	1284684.20	-	-	Картометрический	1.00	-
529	534351.50	1284680.80	-	-	Картометрический	1.00	-
530	534353.78	1284674.64	-	-	Картометрический	1.00	-
531	534358.56	1284668.08	-	-	Картометрический	1.00	-
532	534360.49	1284659.52	-	-	Картометрический	1.00	-
533	534360.58	1284658.95	-	-	Картометрический	1.00	-
534	534364.20	1284660.00	-	-	Картометрический	1.00	-
535	534366.01	1284653.85	-	-	Картометрический	1.00	-
536	534362.38	1284652.81	-	-	Картометрический	1.00	-
537	534365.92	1284644.08	-	-	Картометрический	1.00	-
538	534353.56	1284638.90	-	-	Картометрический	1.00	-
539	534354.75	1284637.39	-	-	Картометрический	1.00	-

1	2	3	4	5	6	7	8
540	534356.43	1284636.02	-	-	Картометрический	1.00	-
541	534359.62	1284631.61	-	-	Картометрический	1.00	-
542	534359.77	1284630.93	-	-	Картометрический	1.00	-
543	534361.53	1284622.92	-	-	Картометрический	1.00	-
544	534381.38	1284662.80	-	-	Картометрический	1.00	-
545	534382.47	1284664.99	-	-	Картометрический	1.00	-
546	534378.14	1284664.87	-	-	Картометрический	1.00	-
547	534373.14	1284672.10	-	-	Картометрический	1.00	-
548	534363.92	1284669.24	-	-	Картометрический	1.00	-
549	534356.33	1284682.39	-	-	Картометрический	1.00	-
550	534357.07	1284682.77	-	-	Картометрический	1.00	-
551	534355.44	1284688.29	-	-	Картометрический	1.00	-
552	534350.90	1284697.11	-	-	Картометрический	1.00	-
553	534340.73	1284696.19	-	-	Картометрический	1.00	-
554	534338.74	1284704.30	-	-	Картометрический	1.00	-
555	534367.59	1284706.98	-	-	Картометрический	1.00	-
556	534368.51	1284704.77	-	-	Картометрический	1.00	-
557	534371.39	1284705.55	-	-	Картометрический	1.00	-
558	534369.14	1284722.27	-	-	Картометрический	1.00	-
559	534385.71	1284725.73	-	-	Картометрический	1.00	-
560	534386.53	1284723.79	-	-	Картометрический	1.00	-
561	534390.01	1284714.49	-	-	Картометрический	1.00	-
562	534386.57	1284726.32	-	-	Картометрический	1.00	-
563	534386.48	1284730.51	-	-	Картометрический	1.00	-
564	534388.48	1284730.65	-	-	Картометрический	1.00	-
565	534396.77	1284731.17	-	-	Картометрический	1.00	-
566	534403.57	1284728.94	-	-	Картометрический	1.00	-
567	534407.11	1284727.78	-	-	Картометрический	1.00	-
568	534414.91	1284730.57	-	-	Картометрический	1.00	-
569	534419.25	1284760.15	-	-	Картометрический	1.00	-
570	-	-	534422.02	1284775.45	Аналитический	0.10	-
571	-	-	534420.44	1284792.82	Аналитический	0.10	-
572	-	-	534426.73	1284793.91	Аналитический	0.10	-
573	534452.45	1284853.12	-	-	Картометрический	1.00	-
574	534485.12	1284945.33	-	-	Картометрический	1.00	-
575	534487.00	1284956.65	-	-	Картометрический	1.00	-
576	534561.68	1284957.17	-	-	Картометрический	1.00	-
577	534591.19	1284893.87	-	-	Картометрический	1.00	-
578	534613.36	1284854.33	-	-	Картометрический	1.00	-
579	534631.55	1284824.83	-	-	Картометрический	1.00	-
580	534638.55	1284818.49	-	-	Картометрический	1.00	-
581	534657.89	1284793.40	-	-	Картометрический	1.00	-
582	534683.58	1284797.73	-	-	Картометрический	1.00	-
583	534681.49	1284775.14	-	-	Картометрический	1.00	-
584	534696.53	1284716.29	-	-	Картометрический	1.00	-
585	534695.54	1284700.48	-	-	Картометрический	1.00	-
586	534689.12	1284694.24	-	-	Картометрический	1.00	-
587	534581.29	1284681.65	-	-	Картометрический	1.00	-
588	534549.01	1284677.06	-	-	Картометрический	1.00	-
589	534547.54	1284681.61	-	-	Картометрический	1.00	-
590	534530.21	1284792.12	-	-	Картометрический	1.00	-

1	2	3	4	5	6	7	8
591	534509.95	1284788.81	-	-	Картометрический	1.00	-
592	534508.28	1284788.61	-	-	Картометрический	1.00	-
593	534505.05	1284788.23	-	-	Картометрический	1.00	-
594	534483.66	1284785.91	-	-	Картометрический	1.00	-
595	534481.67	1284785.70	-	-	Картометрический	1.00	-
596	534470.96	1284784.59	-	-	Картометрический	1.00	-
597	534470.56	1284785.85	-	-	Картометрический	1.00	-
598	534464.16	1284785.20	-	-	Картометрический	1.00	-
599	534476.13	1284671.67	-	-	Картометрический	1.00	-
600	534498.21	1284673.86	-	-	Картометрический	1.00	-
601	534499.58	1284659.13	-	-	Картометрический	1.00	-
602	534504.80	1284658.39	-	-	Картометрический	1.00	-
603	534507.39	1284654.72	-	-	Картометрический	1.00	-
604	534510.10	1284640.11	-	-	Картометрический	1.00	-
605	534553.46	1284458.89	-	-	Картометрический	1.00	-
606	534556.45	1284439.30	-	-	Картометрический	1.00	-
341	534556.23	1284431.15	-	-	Картометрический	1.00	-
607	534441.69	1284500.50	-	-	Картометрический	1.00	-
608	534435.23	1284514.08	-	-	Картометрический	1.00	-
609	534433.18	1284513.10	-	-	Картометрический	1.00	-
610	534431.82	1284515.96	-	-	Картометрический	1.00	-
611	534426.31	1284513.34	-	-	Картометрический	1.00	-
612	534426.17	1284513.64	-	-	Картометрический	1.00	-
613	534423.79	1284512.51	-	-	Картометрический	1.00	-
614	534424.69	1284510.63	-	-	Картометрический	1.00	-
615	534416.84	1284506.90	-	-	Картометрический	1.00	-
616	534423.92	1284492.04	-	-	Картометрический	1.00	-
617	534424.86	1284492.49	-	-	Картометрический	1.00	-
618	534425.99	1284490.11	-	-	Картометрический	1.00	-
619	534432.20	1284493.07	-	-	Картометрический	1.00	-
620	534431.07	1284495.44	-	-	Картометрический	1.00	-
607	534441.69	1284500.50	-	-	Картометрический	1.00	-
621	534346.09	1284617.73	-	-	Картометрический	1.00	-
622	534344.42	1284620.24	-	-	Картометрический	1.00	-
623	534340.08	1284626.74	-	-	Картометрический	1.00	-
624	534336.31	1284633.94	-	-	Картометрический	1.00	-
625	534340.08	1284624.05	-	-	Картометрический	1.00	-
621	534346.09	1284617.73	-	-	Картометрический	1.00	-
626	534353.42	1284606.62	-	-	Картометрический	1.00	-
627	534352.58	1284607.93	-	-	Картометрический	1.00	-
628	534350.41	1284603.96	-	-	Картометрический	1.00	-
629	534351.33	1284602.44	-	-	Картометрический	1.00	-
626	534353.42	1284606.62	-	-	Картометрический	1.00	-
630	534355.86	1284668.50	-	-	Картометрический	1.00	-
631	534355.49	1284669.43	-	-	Картометрический	1.00	-
632	534354.56	1284669.07	-	-	Картометрический	1.00	-
633	534354.92	1284668.14	-	-	Картометрический	1.00	-

1	2	3	4	5	6	7	8
630	534355.86	1284668.50	-	-	Картометрический	1.00	-
634	534499.05	1285142.75	-	-	Картометрический	1.00	-
635	534483.77	1285161.41	-	-	Картометрический	1.00	-
636	534470.48	1285173.48	-	-	Картометрический	1.00	-
637	534459.20	1285178.78	-	-	Картометрический	1.00	-
638	534450.47	1285181.72	-	-	Картометрический	1.00	-
639	534446.03	1285190.94	-	-	Картометрический	1.00	-
640	534444.79	1285198.88	-	-	Картометрический	1.00	-
641	534443.99	1285205.28	-	-	Картометрический	1.00	-
642	534442.11	1285215.54	-	-	Картометрический	1.00	-
643	534452.20	1285217.17	-	-	Картометрический	1.00	-
644	534455.06	1285218.51	-	-	Картометрический	1.00	-
645	534456.97	1285218.74	-	-	Картометрический	1.00	-
646	534462.21	1285223.14	-	-	Картометрический	1.00	-
647	534473.73	1285216.51	-	-	Картометрический	1.00	-
648	534508.69	1285220.77	-	-	Картометрический	1.00	-
649	534529.24	1285215.46	-	-	Картометрический	1.00	-
650	534511.59	1285156.12	-	-	Картометрический	1.00	-
634	534499.05	1285142.75	-	-	Картометрический	1.00	-
651	533057.91	1284378.09	-	-	Картометрический	1.00	-
652	533000.75	1284414.91	-	-	Картометрический	1.00	-
653	532854.20	1284458.58	-	-	Картометрический	1.00	-
654	532711.71	1284488.11	-	-	Картометрический	1.00	-
655	532554.26	1284506.39	-	-	Картометрический	1.00	-
656	532518.74	1284515.16	-	-	Картометрический	1.00	-
657	532478.19	1284530.75	-	-	Картометрический	1.00	-
658	532484.58	1284607.20	-	-	Картометрический	1.00	-
659	532573.85	1284630.80	-	-	Картометрический	1.00	-
660	532687.85	1284629.88	-	-	Картометрический	1.00	-
661	532786.51	1284649.23	-	-	Картометрический	1.00	-
662	532915.53	1284673.11	-	-	Картометрический	1.00	-
663	533005.10	1284701.33	-	-	Картометрический	1.00	-
664	533065.80	1284705.41	-	-	Картометрический	1.00	-
665	533067.79	1284697.10	-	-	Картометрический	1.00	-
666	533071.77	1284686.23	-	-	Картометрический	1.00	-
667	533071.31	1284675.36	-	-	Картометрический	1.00	-
668	533076.97	1284660.20	-	-	Картометрический	1.00	-
669	533078.13	1284651.23	-	-	Картометрический	1.00	-
670	533062.94	1284650.54	-	-	Картометрический	1.00	-
671	533037.12	1284619.82	-	-	Картометрический	1.00	-
672	533032.73	1284602.80	-	-	Картометрический	1.00	-
673	533044.35	1284586.73	-	-	Картометрический	1.00	-
674	533059.84	1284586.61	-	-	Картометрический	1.00	-
675	533063.81	1284575.86	-	-	Картометрический	1.00	-
676	533071.00	1284566.22	-	-	Картометрический	1.00	-
677	533081.72	1284562.47	-	-	Картометрический	1.00	-
678	533093.02	1284555.71	-	-	Картометрический	1.00	-
679	533100.43	1284523.47	-	-	Картометрический	1.00	-
680	533094.76	1284475.57	-	-	Картометрический	1.00	-

1	2	3	4	5	6	7	8
681	533077.53	1284453.32	-	-	Картометрический	1.00	-
682	533063.48	1284427.84	-	-	Картометрический	1.00	-
683	533067.50	1284392.65	-	-	Картометрический	1.00	-
651	533057.91	1284378.09	-	-	Картометрический	1.00	-
3. Сведения о характерных точках части (частей) границы объекта							
Часть №							
-	-	-	-	-	-	-	-

».

«ГРАФИЧЕСКОЕ ОПИСАНИЕ

местоположения границ

Зона улиц, дорог, инженерной и транспортной инфраструктуры села Медвежье - ИТ1/1

(наименование объекта, местоположение границ которого описано (далее - объект)

Раздел 1

Сведения об объекте		
№ п/п	Характеристики объекта	Описание характеристик
1	2	3
1	Местоположение объекта	Воронежская область, Семилукский муниципальный район, Медвеженское сельское поселение, село Медвежье
2	Площадь объекта +/- величина погрешности определения площади (Р +/- Дельта Р)	-
3	Иные характеристики объекта	-

## Раздел 2

Сведения о местоположении границ объекта					
1. Система координат: -					
2. Сведения о характерных точках границ объекта					
Обозначение характерных точек границ	Координаты, м		Метод определения координат характерной точки	Средняя квадратическая погрешность положения характерной точки (M <sub>t</sub> ), м	Описание обозначения точки на местности (при наличии)
	X	Y			
1	2	3	4	5	6
-	-	-	-	-	-
3. Сведения о характерных точках части (частей) границы объекта					
Обозначение характерных точек части границы	Координаты, м		Метод определения координат характерной точки	Средняя квадратическая погрешность положения характерной точки (M <sub>t</sub> ), м	Описание обозначения точки на местности (при наличии)
	X	Y			
1	2	3	4	5	6
Часть №					
-	-	-	-	-	-

## Раздел 3

Сведения о местоположении измененных (уточненных) границ объекта							
1. Система координат: МСК - 36, зона 1							
2. Сведения о характерных точках границ объекта							
Обозначение характерных точек границ	Существующие координаты, м		Измененные (уточненные) координаты, м		Метод определения координат характерной точки	Средняя квадратическая погрешность положения характерной точки (M <sub>t</sub> ), м	Описание обозначения точки на местности (при наличии)
	X	Y	X	Y			
1	2	3	4	5	6	7	8
1	534992.06	1284716.88	-	-	Картометрический	1.00	-
2	534787.30	1284690.52	-	-	Картометрический	1.00	-
3	534787.55	1284688.56	-	-	Картометрический	1.00	-
4	534585.28	1284662.63	-	-	Картометрический	1.00	-
5	534541.00	1284657.32	-	-	Картометрический	1.00	-
6	534529.99	1284650.46	-	-	Картометрический	1.00	-
7	534525.48	1284646.88	-	-	Картометрический	1.00	-
8	534524.94	1284640.73	-	-	Картометрический	1.00	-
9	534567.97	1284461.59	-	-	Картометрический	1.00	-
10	534572.25	1284446.09	-	-	Картометрический	1.00	-
11	534576.82	1284443.38	-	-	Картометрический	1.00	-
12	534586.35	1284452.68	-	-	Картометрический	1.00	-
13	534596.48	1284444.59	-	-	Картометрический	1.00	-
14	534577.54	1284424.49	-	-	Картометрический	1.00	-
15	534566.29	1284407.52	-	-	Картометрический	1.00	-
16	534556.67	1284398.73	-	-	Картометрический	1.00	-
17	534539.01	1284391.37	-	-	Картометрический	1.00	-
18	534500.78	1284368.50	-	-	Картометрический	1.00	-
19	534454.61	1284339.32	-	-	Картометрический	1.00	-
20	534452.42	1284326.21	-	-	Картометрический	1.00	-
21	534449.69	1284315.51	-	-	Картометрический	1.00	-
22	534433.37	1284313.47	-	-	Картометрический	1.00	-
23	534427.46	1284323.34	-	-	Картометрический	1.00	-
24	534418.33	1284327.36	-	-	Картометрический	1.00	-
25	534383.63	1284318.76	-	-	Картометрический	1.00	-
26	534364.56	1284317.13	-	-	Картометрический	1.00	-
27	534355.21	1284318.39	-	-	Картометрический	1.00	-
28	534329.91	1284324.35	-	-	Картометрический	1.00	-
29	534296.44	1284339.29	-	-	Картометрический	1.00	-
30	534277.01	1284347.66	-	-	Картометрический	1.00	-
31	534253.90	1284357.18	-	-	Картометрический	1.00	-
32	534243.45	1284362.58	-	-	Картометрический	1.00	-
33	534192.28	1284356.67	-	-	Картометрический	1.00	-
34	534160.33	1284352.76	-	-	Картометрический	1.00	-
35	534120.61	1284348.40	-	-	Картометрический	1.00	-
36	534078.04	1284345.86	-	-	Картометрический	1.00	-
37	534040.33	1284345.07	-	-	Картометрический	1.00	-

1	2	3	4	5	6	7	8
38	533996.19	1284344.78	-	-	Картометрический	1.00	-
39	533915.12	1284347.15	-	-	Картометрический	1.00	-
40	533879.99	1284352.39	-	-	Картометрический	1.00	-
41	533847.89	1284360.04	-	-	Картометрический	1.00	-
42	533827.03	1284365.90	-	-	Картометрический	1.00	-
43	533799.77	1284372.40	-	-	Картометрический	1.00	-
44	533797.93	1284375.55	-	-	Аналитический	0.10	-
45	533772.00	1284382.44	-	-	Аналитический	0.10	-
46	533739.77	1284391.09	-	-	Аналитический	0.10	-
47	533703.29	1284403.54	-	-	Картометрический	1.00	-
48	533646.32	1284419.15	-	-	Картометрический	1.00	-
49	533608.28	1284430.57	-	-	Картометрический	1.00	-
50	533595.42	1284435.20	-	-	Картометрический	1.00	-
51	533533.48	1284456.20	-	-	Картометрический	1.00	-
52	533520.71	1284462.68	-	-	Картометрический	1.00	-
53	533508.43	1284475.50	-	-	Картометрический	1.00	-
54	533483.65	1284487.40	-	-	Картометрический	1.00	-
55	533462.29	1284501.46	-	-	Картометрический	1.00	-
56	533451.49	1284510.86	-	-	Картометрический	1.00	-
57	533425.92	1284534.05	-	-	Картометрический	1.00	-
58	533403.02	1284554.98	-	-	Картометрический	1.00	-
59	533365.30	1284587.77	-	-	Картометрический	1.00	-
60	533352.29	1284599.54	-	-	Картометрический	1.00	-
61	533339.79	1284616.67	-	-	Картометрический	1.00	-
62	533329.83	1284644.77	-	-	Картометрический	1.00	-
63	533327.08	1284654.98	-	-	Картометрический	1.00	-
64	533320.44	1284661.07	-	-	Картометрический	1.00	-
65	533314.61	1284694.12	-	-	Картометрический	1.00	-
66	533309.66	1284721.60	-	-	Картометрический	1.00	-
67	533302.51	1284740.38	-	-	Картометрический	1.00	-
68	533294.60	1284758.88	-	-	Картометрический	1.00	-
69	533276.11	1284784.39	-	-	Картометрический	1.00	-
70	533260.83	1284798.95	-	-	Картометрический	1.00	-
71	533242.47	1284811.48	-	-	Картометрический	1.00	-
72	533218.73	1284824.81	-	-	Картометрический	1.00	-
73	533179.66	1284838.51	-	-	Картометрический	1.00	-
74	533099.44	1284852.15	-	-	Картометрический	1.00	-
75	533103.25	1284861.33	-	-	Картометрический	1.00	-
76	533105.98	1284868.06	-	-	Картометрический	1.00	-
77	533181.89	1284854.55	-	-	Картометрический	1.00	-
78	533203.66	1284846.80	-	-	Картометрический	1.00	-
79	533205.75	1284846.06	-	-	Картометрический	1.00	-
80	533225.01	1284839.20	-	-	Картометрический	1.00	-
81	533251.16	1284826.78	-	-	Картометрический	1.00	-
82	533268.65	1284812.79	-	-	Картометрический	1.00	-
83	533285.58	1284794.93	-	-	Картометрический	1.00	-
84	533300.73	1284774.38	-	-	Картометрический	1.00	-
85	533307.03	1284757.53	-	-	Картометрический	1.00	-
86	533318.41	1284734.31	-	-	Картометрический	1.00	-
87	533326.53	1284710.13	-	-	Картометрический	1.00	-
88	533333.02	1284690.99	-	-	Картометрический	1.00	-

1	2	3	4	5	6	7	8
89	533336.66	1284680.05	-	-	Картометрический	1.00	-
90	533344.38	1284649.40	-	-	Картометрический	1.00	-
91	533355.18	1284624.01	-	-	Картометрический	1.00	-
92	533366.23	1284610.37	-	-	Картометрический	1.00	-
93	533374.72	1284607.98	-	-	Картометрический	1.00	-
94	533379.01	1284602.30	-	-	Картометрический	1.00	-
95	533379.45	1284595.67	-	-	Картометрический	1.00	-
96	533390.98	1284585.93	-	-	Картометрический	1.00	-
97	533438.50	1284551.70	-	-	Картометрический	1.00	-
98	533475.08	1284526.33	-	-	Картометрический	1.00	-
99	533486.83	1284511.97	-	-	Картометрический	1.00	-
100	533504.45	1284497.67	-	-	Картометрический	1.00	-
101	533527.78	1284477.72	-	-	Картометрический	1.00	-
102	533541.10	1284468.29	-	-	Картометрический	1.00	-
103	533591.31	1284450.07	-	-	Картометрический	1.00	-
104	533649.54	1284430.72	-	-	Картометрический	1.00	-
105	533704.15	1284414.64	-	-	Картометрический	1.00	-
106	533731.44	1284406.70	-	-	Картометрический	1.00	-
107	533776.63	1284394.15	-	-	Картометрический	5.00	-
108	533809.02	1284384.36	-	-	Картометрический	5.00	-
109	533852.14	1284372.37	-	-	Картометрический	5.00	-
110	533876.44	1284365.78	-	-	Картометрический	5.00	-
111	533916.21	1284361.61	-	-	Картометрический	5.00	-
112	533991.78	1284359.01	-	-	Картометрический	5.00	-
113	534004.42	1284367.53	-	-	Картометрический	5.00	-
114	534016.23	1284364.00	-	-	Картометрический	5.00	-
115	534011.31	1284358.35	-	-	Картометрический	5.00	-
116	534012.76	1284356.50	-	-	Картометрический	5.00	-
117	534032.11	1284356.75	-	-	Картометрический	5.00	-
118	534032.72	1284359.55	-	-	Картометрический	1.00	-
119	534029.52	1284364.43	-	-	Картометрический	1.00	-
120	534038.00	1284370.29	-	-	Картометрический	1.00	-
121	534051.73	1284356.94	-	-	Картометрический	1.00	-
122	534077.50	1284358.29	-	-	Картометрический	1.00	-
123	534129.68	1284364.32	-	-	Картометрический	1.00	-
124	534161.80	1284368.81	-	-	Картометрический	1.00	-
125	534194.37	1284374.12	-	-	Картометрический	1.00	-
126	534232.62	1284376.50	-	-	Картометрический	1.00	-
127	534262.74	1284373.85	-	-	Картометрический	1.00	-
128	534281.25	1284365.52	-	-	Картометрический	1.00	-
129	534298.75	1284354.35	-	-	Картометрический	1.00	-
130	534332.61	1284339.14	-	-	Картометрический	1.00	-
131	534357.54	1284333.21	-	-	Картометрический	1.00	-
132	534383.73	1284333.71	-	-	Картометрический	1.00	-
133	534415.72	1284341.70	-	-	Картометрический	1.00	-
134	534446.04	1284357.01	-	-	Картометрический	1.00	-
135	534492.14	1284383.19	-	-	Картометрический	1.00	-
136	534532.84	1284407.95	-	-	Картометрический	1.00	-
137	534545.85	1284418.74	-	-	Картометрический	1.00	-
138	534556.23	1284431.15	-	-	Картометрический	1.00	-
139	534556.45	1284439.30	-	-	Картометрический	1.00	-

1	2	3	4	5	6	7	8
140	534553.46	1284458.89	-	-	Картометрический	1.00	-
141	534510.10	1284640.11	-	-	Картометрический	1.00	-
142	534507.39	1284654.72	-	-	Картометрический	1.00	-
143	534504.80	1284658.39	-	-	Картометрический	1.00	-
144	534499.58	1284659.13	-	-	Картометрический	1.00	-
145	534498.21	1284673.86	-	-	Картометрический	1.00	-
146	534519.77	1284674.66	-	-	Картометрический	1.00	-
147	534537.33	1284675.98	-	-	Картометрический	1.00	-
148	534538.30	1284679.32	-	-	Картометрический	1.00	-
149	534547.54	1284681.61	-	-	Картометрический	1.00	-
150	534549.01	1284677.06	-	-	Картометрический	1.00	-
151	534581.29	1284681.65	-	-	Картометрический	1.00	-
152	534689.12	1284694.24	-	-	Картометрический	1.00	-
153	534695.54	1284700.48	-	-	Картометрический	1.00	-
154	534696.53	1284716.29	-	-	Картометрический	1.00	-
155	534707.98	1284717.25	-	-	Картометрический	1.00	-
156	534709.57	1284700.15	-	-	Картометрический	1.00	-
157	534712.02	1284696.55	-	-	Картометрический	1.00	-
158	534726.10	1284697.82	-	-	Картометрический	1.00	-
159	534869.09	1284719.24	-	-	Картометрический	1.00	-
160	534993.72	1284734.96	-	-	Картометрический	1.00	-
1	534992.06	1284716.88	-	-	Картометрический	1.00	-
161	533263.40	1284229.64	-	-	Картометрический	1.00	-
162	533249.32	1284223.82	-	-	Картометрический	1.00	-
163	533183.38	1284203.21	-	-	Картометрический	1.00	-
164	533170.08	1284235.71	-	-	Картометрический	1.00	-
165	533250.00	1284266.11	-	-	Картометрический	1.00	-
166	-	-	533252.25	1284260.06	Картометрический	1.00	-
167	-	-	533251.09	1284255.71	Аналитический	0.10	-
168	-	-	533254.41	1284254.10	Картометрический	1.00	-
161	533263.40	1284229.64	-	-	Картометрический	1.00	-
3. Сведения о характерных точках части (частей) границы объекта							
Часть №							
-	-	-	-	-	-	-	-

».

«ГРАФИЧЕСКОЕ ОПИСАНИЕ

местоположения границ

Зона туристической и санаторно-курортной деятельности  
села Медвежье - Р2/1

(наименование объекта, местоположение границ которого описано (далее - объект)

Раздел 1

Сведения об объекте		
№ п/п	Характеристики объекта	Описание характеристик
1	2	3
1	Местоположение объекта	Воронежская область, Семилукский муниципальный район, Медвеженского сельское поселение, село Медвежье
2	Площадь объекта +/- величина погрешности определения площади (Р +/- Дельта Р)	-
3	Иные характеристики объекта	-

## Раздел 2

Сведения о местоположении границ объекта					
1. Система координат: МСК - 36, зона 1					
2. Сведения о характерных точках границ объекта					
Обозначение характерных точек границ	Координаты, м		Метод определения координат характерной точки	Средняя квадратическая погрешность положения характерной точки (Mt), м	Описание обозначения точки на местности (при наличии)
	X	Y			
1	2	3	4	5	6
1	534422.79	1283811.90	Аналитический	0.10	-
2	534393.77	1283819.79	Аналитический	0.10	-
3	534359.96	1283850.87	Аналитический	0.10	-
4	534333.95	1283899.33	Аналитический	0.10	-
5	534375.11	1283917.13	Аналитический	0.10	-
1	534422.79	1283811.90	Аналитический	0.10	-
3. Сведения о характерных точках части (частей) границы объекта					
Обозначение характерных точек части границы	Координаты, м		Метод определения координат характерной точки	Средняя квадратическая погрешность положения характерной точки (Mt), м	Описание обозначения точки на местности (при наличии)
	X	Y			
1	2	3	4	5	6
Часть №					
-	-	-	-	-	-

Сведения о местоположении измененных (уточненных) границ объекта							
1. Система координат: -							
2. Сведения о характерных точках границ объекта							
Обозначение характерных точек границ	Существующие координаты, м		Измененные (уточненные) координаты, м		Метод определения координат характерной точки	Средняя квадратическая погрешность положения характерной точки (M <sub>t</sub> ), м	Описание обозначения точки на местности (при наличии)
	X	Y	X	Y			
1	2	3	4	5	6	7	8
-	-	-	-	-	-	-	-
3. Сведения о характерных точках части (частей) границы объекта							
Часть №							
-	-	-	-	-	-	-	-

».