

**Управление по охране объектов культурного наследия  
Воронежской области**

**П Р И К А З**

01 августа 2025 г.

№ 71-01-05/152

Воронеж

**О внесении изменения в приказ управления по охране объектов  
культурного наследия Воронежской области  
от 12.11.2019 № 71-01-07/287**

В соответствии с пунктом 3 статьи 34.1 Федерального закона от 25.06.2002 № 73-ФЗ «Об объектах культурного наследия (памятниках истории и культуры) народов Российской Федерации», Законом Воронежской области от 05.05.2015 № 46-ОЗ «Об особенностях правового регулирования отношений, связанных с сохранением, использованием, популяризацией и государственной охраной объектов культурного наследия на территории Воронежской области», Положением об управлении по охране объектов культурного наследия Воронежской области, утвержденным постановлением Правительства Воронежской области от 13.04.2015 № 275, в связи с утверждением границ территорий объектов культурного наследия и приведения в соответствие с действующим законодательством нормативного правового акта

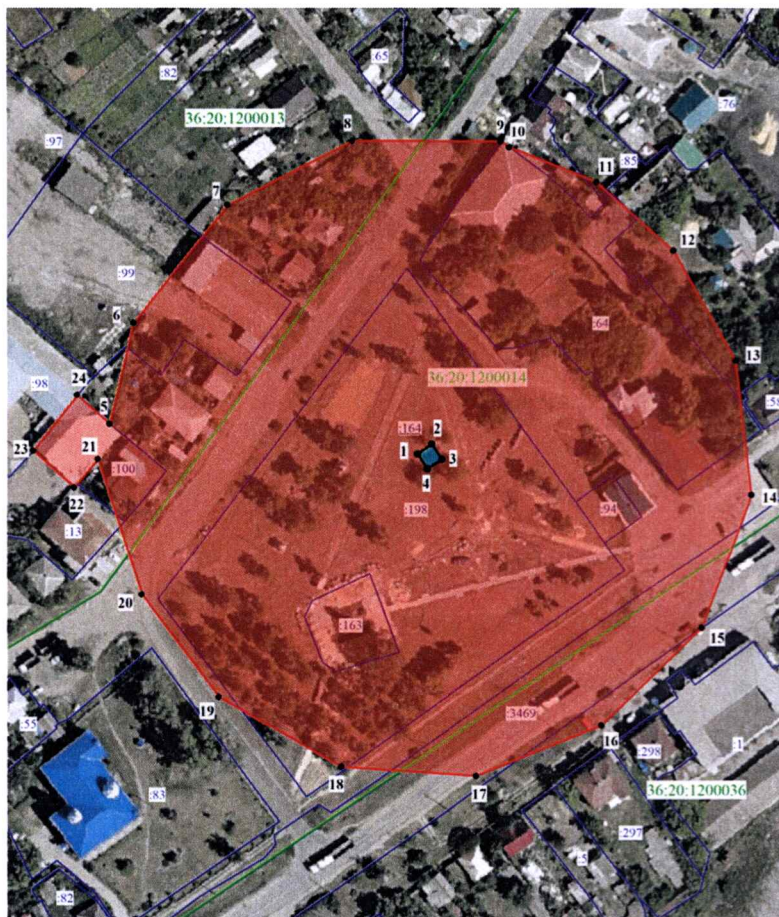
**п р и к а з ы в а ю:**

1. Внести в графическое описание местоположения границ (с перечнем координат характерных точек этих границ) защитных зон объектов культурного наследия, расположенных на территории Воронежской области,







утвержденное приказом управления по охране объектов культурного наследия Воронежской области от 12.11.2019 № 71-01-07/287 «Об утверждении графического описания местоположения границ (с перечнем координат характерных точек этих границ) защитных зон объектов культурного наследия, расположенных на территории Воронежской области» (в редакции приказов управления по охране объектов культурного наследия Воронежской области от 11.05.2022 № 71-01-07/183, от 14.12.2022 № 71-01-07/515, от 12.05.2025 № 71-01-05/96), изменение, изложив пункты 25-27 в новой редакции:

**«25. Объект культурного наследия регионального значения «Братская могила № 100», Воронежская область, Павловский район, с. Воронцовка, центр**

25.1. Графическое описание местоположения границ защитной зоны



**Условные обозначения:**

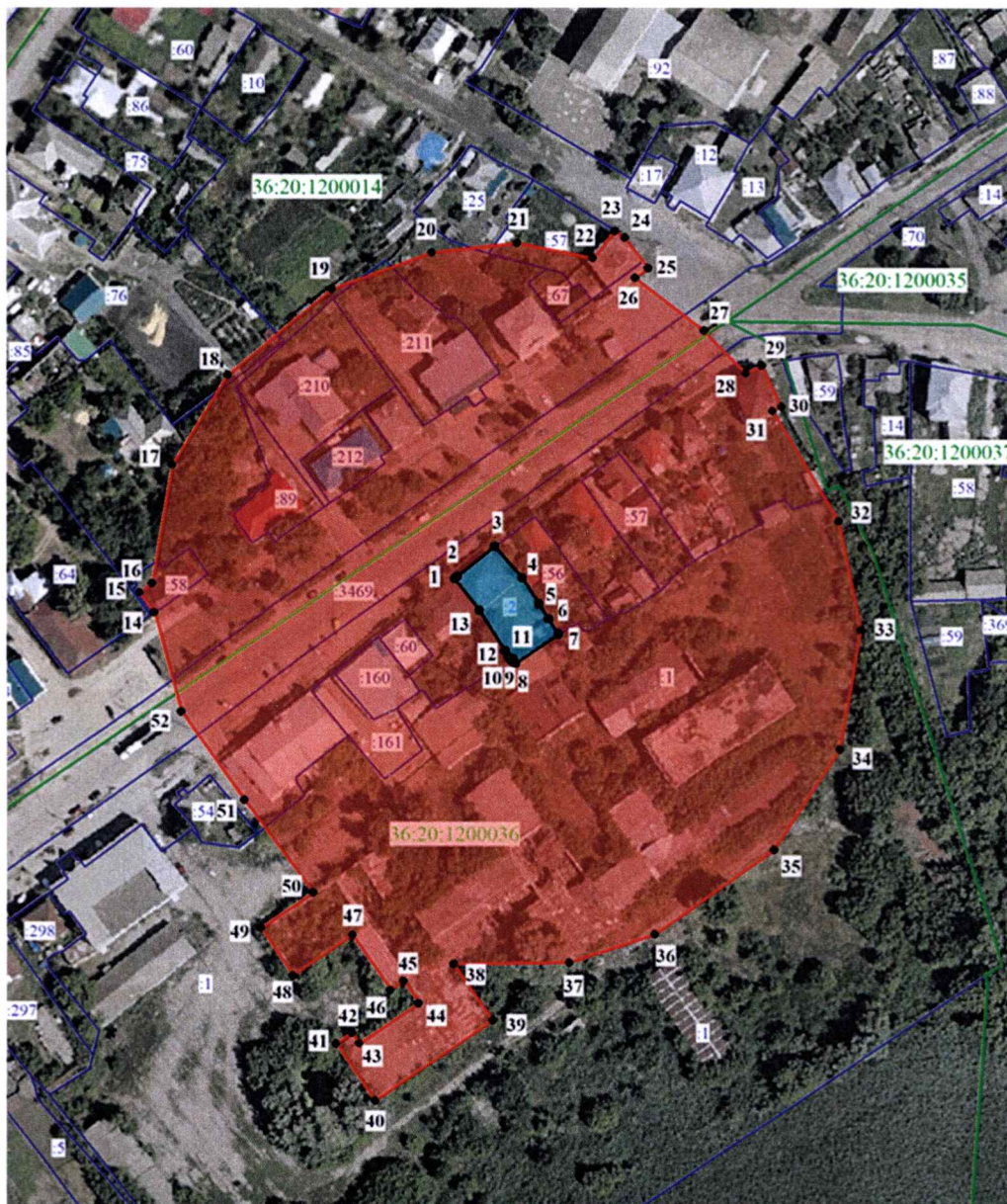
-  - защитная зона
-  - территория объекта культурного наследия
-  1, 2 - характерная точка границ защитной зоны
-  - граница кадастрового квартала
-  :164 - кадастровый номер земельного участка
-  - граница земельного участка, включенная в ЕГРН

25.2. Перечень координат характерных точек границ защитной зоны


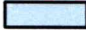




Номер характерной точки	Координаты характерных точек в местной системе координат, м Система координат МСК-36 (зона 2)	
	X	Y
<b>Внутренний контур</b>		
1	397153,93	2169121,05
2	397157,14	2169125,68
3	397152,19	2169128,95
4	397149,09	2169124,20
1	397153,93	2169121,05
<b>Внешний контур</b>		
5	397163,69	2169020,68
6	397196,63	2169028,46
7	397235,24	2169059,39
8	397256,17	2169099,88
9	397256,07	2169148,36
10	397254,11	2169150,99
11	397242,80	2169179,49
12	397220,29	2169204,74
13	397184,46	2169224,98
14	397140,68	2169230,10
15	397096,78	2169213,79
16	397064,93	2169180,86
17	397048,33	2169140,03
18	397051,29	2169096,13
19	397074,03	2169056,32
20	397107,35	2169031,08
21	397151,67	2169016,45
22	397142,85	2169009,11
23	397154,87	2168995,84
24	397173,12	2169010,12
5	397163,69	2169020,68

**26. Объект культурного наследия регионального значения «Дом жилой», Воронежская область, Павловский район, село Воронцовка, ул. Советская, 60**

**26.1. Графическое описание местоположения границ защитной зоны**



**Условные обозначения:**

-  - защитная зона
-  - территория объекта культурного наследия
-  1, 2 - характеристическая точка границ защитной зоны
-  - граница кадастрового квартала
- :2 - кадастровый номер земельного участка
-  - граница земельного участка, включенная в ЕГРН

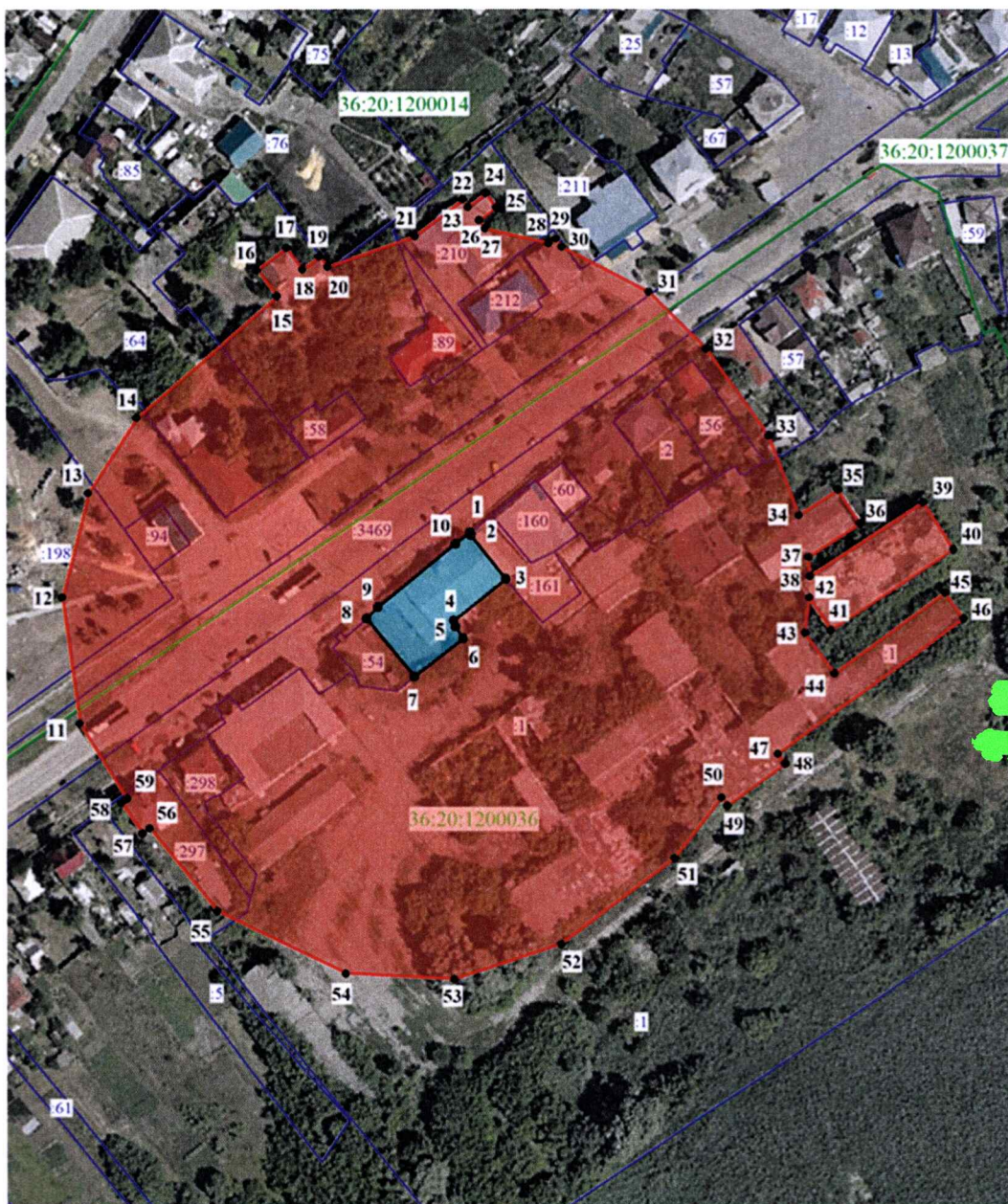
26.2. Перечень координат характерных точек границ защитной зоны

Номер характерной точки	Координаты характерных точек в местной системе координат, м Система координат МСК-36 (зона 2)	
	X	Y
Внутренний контур		
1	397174,26	2169335,01
2	397175,03	2169335,85
3	397185,03	2169348,26
4	397174,57	2169357,41
5	397165,84	2169363,00
6	397160,81	2169366,05
7	397155,85	2169369,45
8	397146,14	2169355,18
9	397147,53	2169354,30
10	397147,15	2169353,71
11	397148,18	2169352,88
12	397150,27	2169351,66
13	397163,70	2169343,14
1	397174,26	2169335,01
Внешний контур		
14	397162,76	2169234,93
15	397169,48	2169230,03
16	397172,52	2169234,21
17	397212,02	2169240,88
18	397242,09	2169259,42
19	397270,76	2169294,16
20	397282,93	2169327,43
21	397286,11	2169355,71
22	397281,10	2169381,02
23	397290,11	2169388,30
24	397287,87	2169391,54
25	397277,74	2169399,32
26	397274,52	2169395,01
27	397256,95	2169417,88
28	397242,84	2169432,07
29	397245,37	2169437,37
30	397231,72	2169443,91
31	397230,30	2169440,93


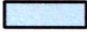



32	397193,64	2169462,98
33	397157,45	2169470,46
34	397117,56	2169463,37
35	397084,22	2169441,40
36	397055,86	2169401,51
37	397046,47	2169373,14
38	397045,95	2169334,64
39	397027,07	2169347,54
40	397000,38	2169308,47
41	397019,23	2169295,59
42	397022,81	2169300,83
43	397019,32	2169303,21
44	397032,81	2169322,95
45	397040,25	2169317,86
46	397037,25	2169313,46
47	397055,47	2169301,02
48	397041,97	2169281,27
49	397057,77	2169270,48
50	397069,68	2169287,91
51	397100,46	2169264,84
52	397129,79	2169243,84
14	397162,76	2169234,93

**27. Объект культурного наследия регионального значения «Магазин Воскобойникова», Воронежская область, Павловский район, с. Воронцовка, ул. Советская, 52**

27.1. Графическое описание местоположения границ защитной зоны



**Условные обозначения:**

-  - защитная зона
-  - территория объекта культурного наследия
-  1, 2 - характерная точка границ защитной зоны
-  - граница кадастрового квартала
-  - граница земельного участка, включенная в ЕГРН

27.2. Перечень координат характерных точек границ защитной зоны

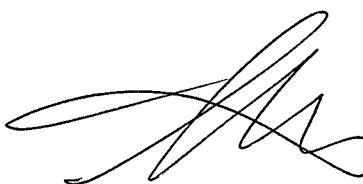
Номер характерной точки	Координаты характерных точек в местной системе координат, м Система координат МСК-36 (зона 2)	
	Х	У
Внутренний контур		
1	397137,35	2169287,38
2	397136,32	2169287,66
3	397121,96	2169299,25
4	397108,04	2169281,98
5	397106,00	2169282,60
6	397102,15	2169285,03
7	397089,46	2169268,97
8	397108,80	2169253,04
9	397112,44	2169256,83
10	397133,48	2169282,54
1	397137,35	2169287,38
Внешний контур		
11	397073,59	2169157,38
12	397115,59	2169151,64
13	397150,30	2169160,34
14	397175,53	2169176,62
15	397216,26	2169223,48
16	397224,92	2169216,94
17	397232,29	2169226,69
18	397225,19	2169232,05
19	397229,38	2169237,59
20	397226,06	2169240,32
21	397236,19	2169269,33
22	397248,38	2169285,20
23	397245,77	2169286,93
24	397250,45	2169292,92
25	397245,71	2169296,37
26	397241,49	2169290,66
27	397238,78	2169292,67
28	397233,87	2169313,87
29	397235,31	2169316,34
30	397232,59	2169318,19
31	397217,68	2169347,10

32	397198,86	2169366,35
33	397169,83	2169387,15
34	397143,17	2169397,07
35	397151,76	2169410,17
36	397140,59	2169417,49
37	397129,36	2169400,37
38	397123,00	2169400,94
39	397147,64	2169438,50
40	397132,00	2169448,76
41	397105,09	2169407,74
42	397115,94	2169400,62
43	397104,17	2169399,20
44	397090,74	2169408,97
45	397117,59	2169445,91
46	397109,03	2169452,14
47	397063,84	2169389,96
48	397060,47	2169392,41
49	397046,47	2169373,14
50	397049,19	2169371,16
51	397029,01	2169355,47
52	397000,30	2169317,57
53	396988,65	2169281,96
54	396990,44	2169245,91
55	397011,11	2169203,08
56	397038,66	2169180,67
57	397037,02	2169178,30
58	397047,11	2169171,30
59	397048,48	2169173,16
11	397073,59	2169157,38

».

2. Контроль за исполнением настоящего приказа оставляю за собой.

Заместитель руководителя управления



М.М. Ивкович