



Правовое управление правительства Воронежской области
ЗАРЕГИСТРИРОВАНО
« 10 » 06 2025г.
Регистрационный номер № 651

**МИНИСТЕРСТВО
АРХИТЕКТУРЫ И ГРАДОСТРОИТЕЛЬСТВА
ВОРОНЕЖСКОЙ ОБЛАСТИ**

ПРИКАЗ

03.06.2025

№ 45-01-04/278

г. Воронеж

**О внесении изменений в правила землепользования и застройки
Никольского сельского поселения Новоусманского муниципального
района Воронежской области**

В соответствии с Градостроительным кодексом Российской Федерации, Федеральным законом от 06.10.2003 № 131-ФЗ «Об общих принципах организации местного самоуправления в Российской Федерации», законами Воронежской области от 07.07.2006 № 61-ОЗ «О регулировании градостроительной деятельности в Воронежской области», от 20.12.2018 № 173-ОЗ «О перераспределении полномочий по утверждению правил землепользования и застройки между органами местного самоуправления поселений Воронежской области, городского округа город Нововоронеж, Борисоглебского городского округа и исполнительными органами государственной власти Воронежской области», постановлением Правительства Воронежской области от 31.12.2014 № 1240 «Об утверждении Положения о министерстве архитектуры и градостроительства Воронежской области», на основании приказа министерства архитектуры и градостроительства Воронежской области от 20.01.2025 № 45-01-04/14 «О подготовке проекта о внесении изменений в правила землепользования и застройки Никольского сельского поселения Новоусманского

муниципального района Воронежской области», с учетом заключения о результатах публичных слушаний от 04.04.2025

п р и к а з ы в а ю:

1. Внести в правила землепользования и застройки Никольского сельского поселения Новоусманского муниципального района Воронежской области, утвержденные приказом департамента архитектуры и градостроительства Воронежской области от 26.10.2023 № 45-01-04/1055 «Об утверждении правил землепользования и застройки Никольского сельского поселения Новоусманского муниципального района Воронежской области» (в редакции приказов министерства архитектуры и градостроительства Воронежской области от 10.06.2024 № 45-01-04/217, от 28.08.2024 № 45-01-04/327, от 26.11.2024 № 45-01-04/560) (далее – Правила), следующие изменения:

1.1. В пункте 17 части II Правил:

1.1.1. В подпункте 1 карту градостроительного зонирования территории Никольского сельского поселения Новоусманского муниципального района Воронежской области изложить в редакции согласно приложению № 1 к настоящему приказу.

1.1.2. В подпункте 2:

1.1.2.1. Карту градостроительного зонирования с отображением зон с особыми условиями использования территории Никольского сельского поселения Новоусманского муниципального района Воронежской области изложить в редакции согласно приложению № 2 к настоящему приказу.

1.1.2.2. После карты градостроительного зонирования с отображением зон с особыми условиями использования территории Никольского сельского поселения Новоусманского муниципального района Воронежской области дополнить абзацем следующего содержания:

«В соответствии с Федеральным законом от 21.11.1995 № 170-ФЗ «Об использовании атомной энергии» в целях защиты населения на территории Никольского сельского поселения Новоусманского

муниципального района Воронежской области, согласно постановления Главного государственного санитарного врача Российской Федерации от 29.05.2007 № 30 «Об утверждении Санитарных правил СП 2.6.1.2216-07 «Санитарно-защитные зоны и зоны наблюдения радиационных объектов. Условия эксплуатации и обоснование границ», на карте градостроительного зонирования с отображением зон с особыми условиями использования территории Никольского сельского поселения Новоусманского муниципального района Воронежской области отображена зона наблюдения Нововоронежской атомной электростанции.».

1.1.3. В подпункте 3 карту градостроительного зонирования с отображением зон приаэродромных территорий Никольского сельского поселения Новоусманского муниципального района Воронежской области изложить в редакции согласно приложению № 3 настоящему приказу.

1.2. В таблице пункта 22 части III Правил:

1.2.1. Графу вторую строки 2 изложить в следующей редакции:

«Охранная зона трубопроводов (газопроводов, нефтепроводов и нефтепродуктопроводов, трубопроводов для продуктов переработки нефти и газа, аммиакопроводов)».

1.2.2. Графу вторую строки 10 изложить в следующей редакции:

«Зона минимальных расстояний до магистральных или технологических трубопроводов (газопроводов, нефтепроводов и нефтепродуктопроводов, трубопроводов для продуктов переработки нефти и газа, аммиакопроводов)».

1.3. В приложении № 1 к Правилам:

1.3.1. Графическое описание местоположения границ зоны застройки индивидуальными жилыми домами посёлка 1-го отделения совхоза «Масловский» – Ж1/1 изложить в редакции согласно приложению № 4 к настоящему приказу.

1.3.2. Графическое описание местоположения границ общественно-деловой зоны посёлка 1-го отделения совхоза «Масловский» – ОД/1 изложить в редакции согласно приложению № 5 к настоящему приказу.

2. Контроль исполнения настоящего приказа оставляю за собой.

Заместитель министра архитектуры и градостроительства Воронежской области –
начальник отдела территориального
планирования министерства архитектуры и
градостроительства Воронежской области



С.М. Беляева

ПРАВИЛА ЗЕМЕЛЬПОЛЬЗОВАНИЯ И ЗАСТРОЙКИ
Карта градостроительного зонирования территории Никольского сельского поселения
Новоусманского муниципального района Воронежской области



УСЛОВНЫЕ ОБОЗНАЧЕНИЯ

Территориальные границы

Граница сельского поселения

Граница населенного пункта

Территории, для которых градостроительные регламенты не устанавливаются

Сельскохозяйственные угодья в составе земель сельскохозяйственного назначения

Земли, покрытые поверхностными водами

Особая экономическая зона

Территория в границах которой производится осуществление деятельности по комплексному развитию

Территориальные зоны

Ж11 Зона застройки индивидуальными жилыми домами посёлка 1-го отделения совхоза «Масловский»

Ж12 Зона застройки индивидуальными жилыми домами посёлка 2-го отделения совхоза «Масловский»

Ж13 Зона застройки индивидуальными жилыми домами посёлка Софьино

Ж14 Зона застройки индивидуальными жилыми домами посёлка совхоза «Боронский»

Ж21 Зона застройки малоэтажными многоквартирными жилыми домами посёлка 1-го отделения совхоза «Масловский»

Ж22 Зона застройки малоэтажными многоквартирными жилыми домами посёлка 2-го отделения совхоза «Масловский»

Ж24 Зона застройки малоэтажными многоквартирными жилыми домами посёлка совхоза «Боронский»

Ж31 Зона застройки малоэтажными многоквартирными жилыми домами посёлка 1-го отделения совхоза «Масловский»

О21 Общественно-деловая зона посёлка 1-го отделения совхоза «Масловский»

О22 Общественно-деловая зона посёлка 2-го отделения совхоза «Масловский»

О23 Общественно-деловая зона посёлка совхоза «Боронский»

СХ11 Зона сельскохозяйственного использования в границах населенного пункта посёлка 1-го отделения совхоза «Масловский»

СХ12 Зона сельскохозяйственного использования в границах населенного пункта посёлка 2-го отделения совхоза «Масловский»

СХ14 Зона сельскохозяйственного использования в границах населенного пункта совхоза «Боронский»

СХ22 Зона сельскохозяйственного производства посёлка 1-го отделения совхоза «Масловский»

СХ24 Зона сельскохозяйственного производства посёлка совхоза «Боронский»

СХ2 Зона сельскохозяйственного производства за границами населенных пунктов

ИТ11 Зона улиц, дорог инженерной и транспортной инфраструктуры посёлка 1-го отделения совхоза «Масловский»

ИТ12 Зона улиц, дорог инженерной и транспортной инфраструктуры посёлка 2-го отделения совхоза «Масловский»

ИТ14 Зона улиц, дорог инженерной и транспортной инфраструктуры посёлка совхоза «Боронский»

ИТ1 Зона улиц, дорог инженерной и транспортной инфраструктуры за границами населенных пунктов совхоза «Масловский»

ИТ14а Зона ритуальных объектов посёлка совхоза «Масловский»

ИТ14б Зона ритуальных объектов посёлка совхоза «Масловский»

П111 Производственная зона посёлка 1-го отделения совхоза «Масловский»

П114 Производственная зона посёлка совхоза «Боронский»

П1 Производственная зона за границами населенных пунктов

П222 Производственно-коммунальная зона посёлка 1-го отделения совхоза «Масловский»

П222а Производственно-коммунальная зона посёлка 1-го отделения совхоза «Масловский»

П222б Производственно-коммунальная зона посёлка 1-го отделения совхоза «Масловский»

П222в Производственно-коммунальная зона посёлка 1-го отделения совхоза «Масловский»

П222г Производственно-коммунальная зона посёлка 1-го отделения совхоза «Масловский»

П222д Производственно-коммунальная зона посёлка 1-го отделения совхоза «Масловский»

П222е Производственно-коммунальная зона посёлка 1-го отделения совхоза «Масловский»

П222ж Производственно-коммунальная зона посёлка 1-го отделения совхоза «Масловский»

П222з Производственно-коммунальная зона посёлка 1-го отделения совхоза «Масловский»

П222и Производственно-коммунальная зона посёлка 1-го отделения совхоза «Масловский»

П222к Производственно-коммунальная зона посёлка 1-го отделения совхоза «Масловский»

П222л Производственно-коммунальная зона посёлка 1-го отделения совхоза «Масловский»

П222м Производственно-коммунальная зона посёлка 1-го отделения совхоза «Масловский»

П222н Производственно-коммунальная зона посёлка 1-го отделения совхоза «Масловский»

П222о Производственно-коммунальная зона посёлка 1-го отделения совхоза «Масловский»

П222п Производственно-коммунальная зона посёлка 1-го отделения совхоза «Масловский»

П222р Производственно-коммунальная зона посёлка 1-го отделения совхоза «Масловский»

П222с Производственно-коммунальная зона посёлка 1-го отделения совхоза «Масловский»

П222т Производственно-коммунальная зона посёлка 1-го отделения совхоза «Масловский»

П222у Производственно-коммунальная зона посёлка 1-го отделения совхоза «Масловский»

П222ф Производственно-коммунальная зона посёлка 1-го отделения совхоза «Масловский»

П222х Производственно-коммунальная зона посёлка 1-го отделения совхоза «Масловский»

П222ц Производственно-коммунальная зона посёлка 1-го отделения совхоза «Масловский»

П222ч Производственно-коммунальная зона посёлка 1-го отделения совхоза «Масловский»

П222ш Производственно-коммунальная зона посёлка 1-го отделения совхоза «Масловский»

П222щ Производственно-коммунальная зона посёлка 1-го отделения совхоза «Масловский»

П222ъ Производственно-коммунальная зона посёлка 1-го отделения совхоза «Масловский»

П222ы Производственно-коммунальная зона посёлка 1-го отделения совхоза «Масловский»

П222ь Производственно-коммунальная зона посёлка 1-го отделения совхоза «Масловский»

П222з Производственно-коммунальная зона посёлка 1-го отделения совхоза «Масловский»

П222и Производственно-коммунальная зона посёлка 1-го отделения совхоза «Масловский»

П222к Производственно-коммунальная зона посёлка 1-го отделения совхоза «Масловский»

П222л Производственно-коммунальная зона посёлка 1-го отделения совхоза «Масловский»

П222м Производственно-коммунальная зона посёлка 1-го отделения совхоза «Масловский»

МАСШТАБ 1:25000

0 500 1000 2000

0 500 1000 2000

0 500 1000 2000

0 500 1000 2000

ПРАВИЛА ЗЕМЛЕПОЛЬЗОВАНИЯ И ЗАСТРОЙКИ

Карта градостроительного зонирования с отображением зон с особыми условиями использования территории
Нижнегородского сельского поселения Новоусманского муниципального района Воронежской области

УСЛОВНЫЕ ОБОЗНАЧЕНИЯ

Территориальные границы

- Граница сельского поселения
- Граница населенного пункта

Территории, для которых разрабатываются регламенты не устанавливаются

- Сельскохозяйственные угодья в составе земель сельскохозяйственного назначения
- Земли, покрытые поверхностными водами
- Особая экономическая зона
- Территория в границах которой предусматривается осуществление деятельности по комплексному развитию

Виды территориальных зон

- Зона застройки индивидуальных жилых домов
- Зона застройки малоэтажными жилыми домами
- Зона застройки среднететными жилыми домами
- Общественно-деловая зона
- Зона сельскохозяйственного использования в границах населенных пунктов
- Зона сельскохозяйственного производства
- Зона уличной, дорожной, инженерной и транспортной инфраструктуры
- Зона ритуальных объектов
- Производственная зона
- Производственно-коммунальная зона
- Зона рекреационного назначения – объектов отдыха
- Зона природных территорий и защитного озеленения
- Зона иной рекреационной и спортивной деятельности
- Зона садоводства и огородничества

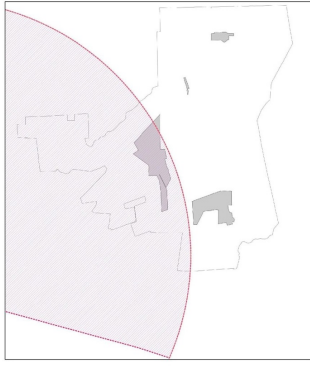
Зоны с особыми условиями использования территории

- Водоохранная зона
- Прибрежная защитная полоса
- Охранная зона трубопровода
- Охранная зона объектов электроэнергетики
- Охранная зона линий и сооружений связи
- Установленная санитарно-защитная зона
- Ориентировочная (нормативная) санитарно-защитная зона
- Расчетная санитарно-защитная зона
- Зона санитарной охраны источников питьевого и хозяйственно-бытового водоснабжения (первый пояс)
- Зона санитарной охраны источников питьевого и хозяйственно-бытового водоснабжения (второй пояс)
- Зона санитарной охраны источников питьевого и хозяйственно-бытового водоснабжения (третий пояс)
- Зона минимальных расстояний до магистральных газопроводов
- Охранная зона геодезических пунктов государственной геодезической сети и триангуляционных пунктов негравитационной геодезической сети
- Охранная зона геодезических пунктов государственной геодезической сети и триангуляционных пунктов негравитационной геодезической сети
- Полоса отвода автомобильных дорог
- Полоса отвода железных дорог
- Зона наблюдения НВАЭС

Иные зоны

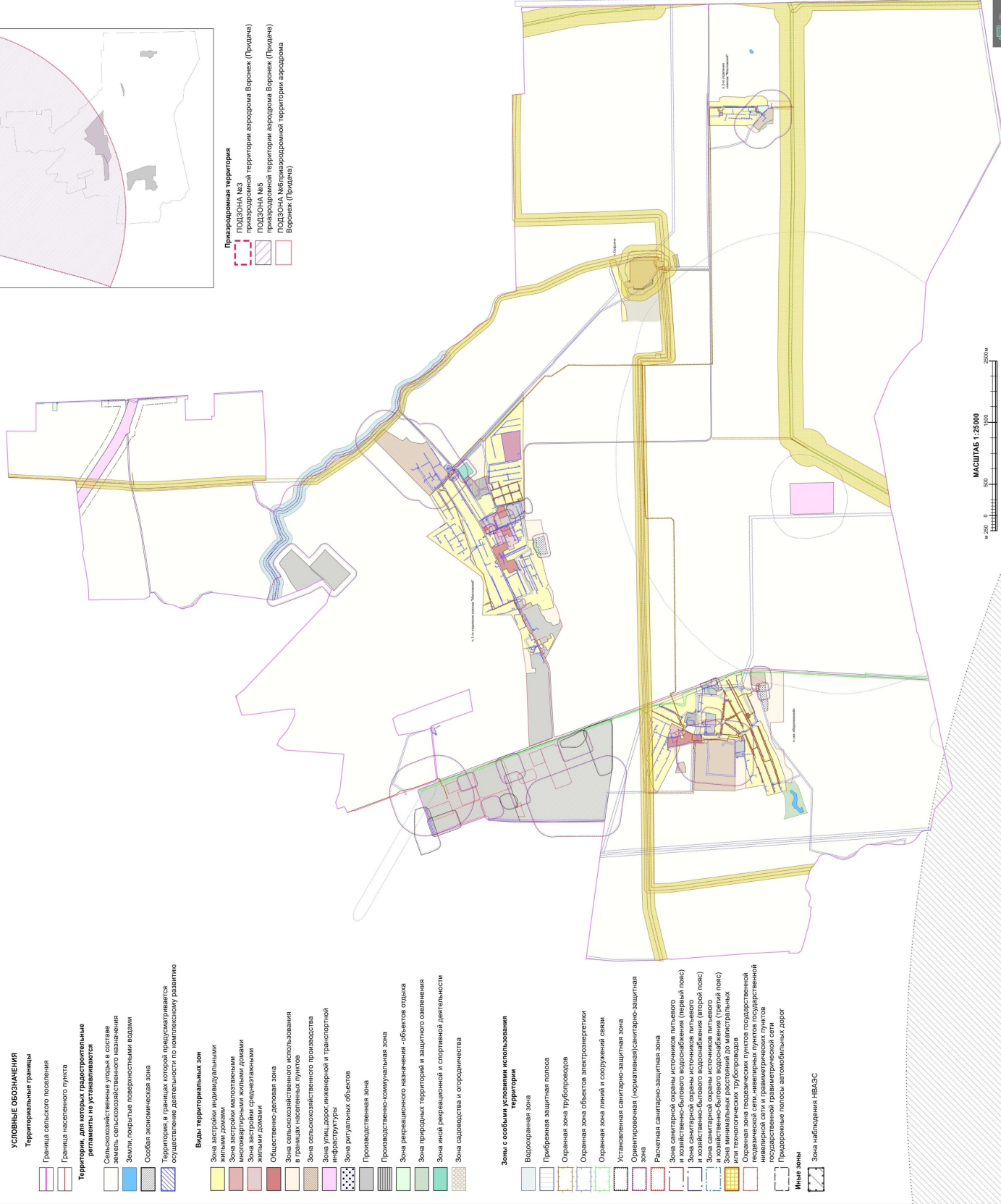
- Зона наблюдения НВАЭС

Схема с отображением зон ограничений от аэродрома



Приаэродромная территория

- ПОДЗОНА №3
приаэродромной территории аэродрома Воронеж (Придача)
- ПОДЗОНА №5
приаэродромной территории аэродрома Воронеж (Придача)
- ПОДЗОНА №6
приаэродромной территории аэродрома Воронеж (Придача)



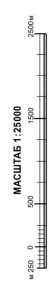
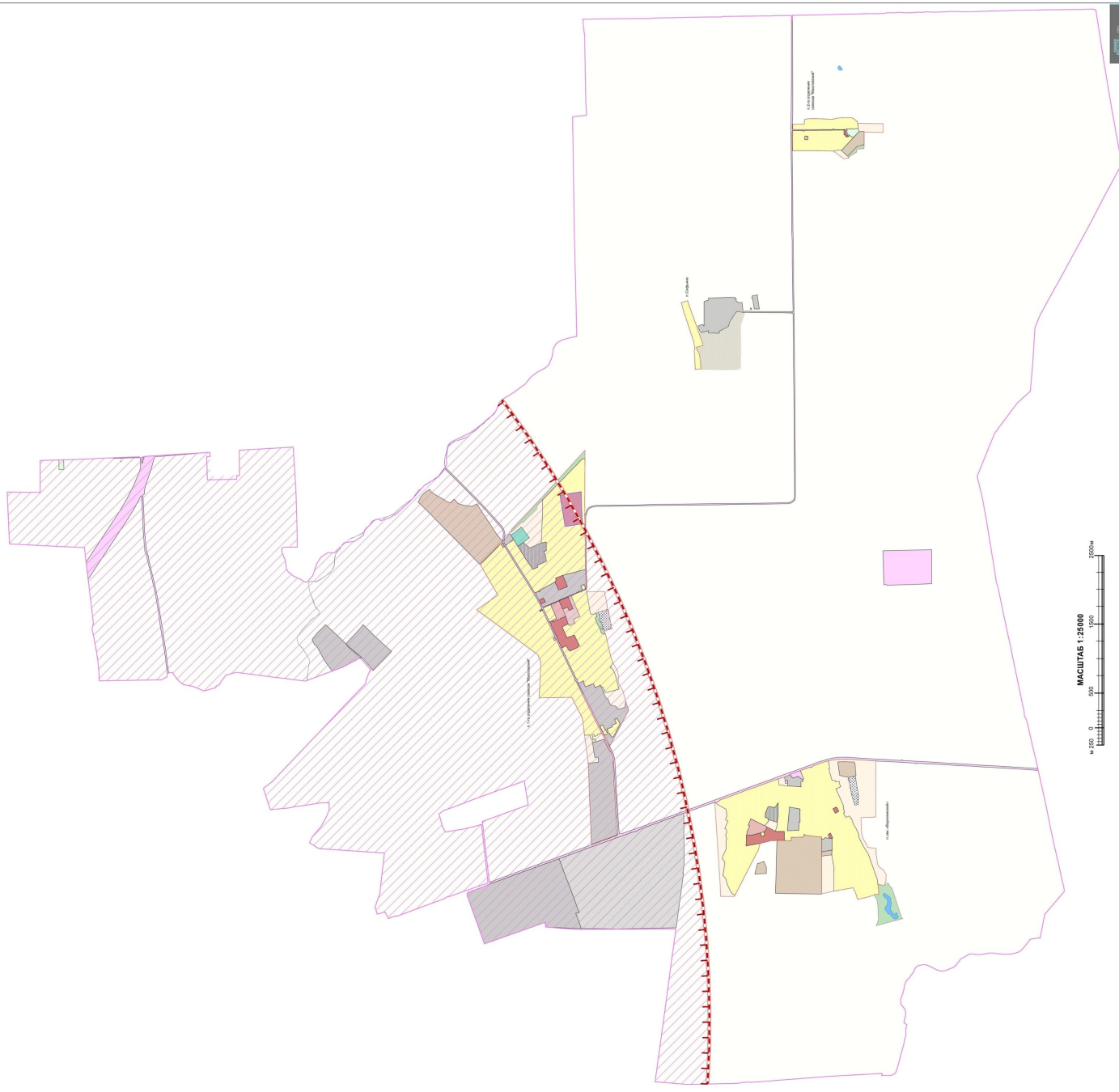
МАСШТАБ 1:25000
0 500 1000 2500 м

ПРАВИЛА ЗЕМЛЕПОЛЬЗОВАНИЯ И ЗАСТРОЙКИ

Карта градостроительного зонирования с отображением зон зон приаэродромных территорий

Никольского сельского поселения Новоусманского муниципального района Воронежской области

- УСЛОВНЫЕ ОБОЗНАЧЕНИЯ**
- Территориальные границы**
- Граница сельского поселения
 - Граница населенного пункта
- Территории, для которых разработаны правила**
- Сельскохозяйственная угодья в составе земель сельскохозяйственного назначения
 - Земли населенных пунктов
 - Особая жилищная зона
 - Территория, в границах которой производится строительство объектов и сооружений различного назначения
- Виды территориальных зон**
- Зона застройки индивидуальными жилыми домами
 - Зона застройки многоквартирными жилыми домами
 - Зона застройки индивидуальными жилыми домами
 - Зона застройки индивидуальными жилыми домами
 - Общественно-деловая зона
 - Зона для размещения объектов размещения туристов в границах населенных пунктов
 - Зона сельскохозяйственного назначения
 - Зона улиц, дорог, инженерной и транспортной инфраструктуры
 - Зона рекреационных объектов
 - Производственная зона
 - Производственно-коммунальная зона
 - Зона рекреационного назначения - объект оздоровления
 - Зона прибрежных территорий и защитного озеленения
 - Зона иной рекреационной и спортивной деятельности
 - Зона складов и складского назначения
- Приаэродромная территория**
- ПОДЗОН №3 приаэродромной территории аэродрома Воронеж (Тришнев)
 - ПОДЗОН №4 приаэродромной территории аэродрома Воронеж (Тришнев)
 - ПОДЗОН №5 приаэродромной территории аэродрома Воронеж (Тришнев)
 - ПОДЗОН №6 приаэродромной территории аэродрома Воронеж (Тришнев)



«ГРАФИЧЕСКОЕ ОПИСАНИЕ

местоположения границ

Зона застройки индивидуальными жилыми домами
посёлка 1-го отделения совхоза «Масловский» – Ж1/1

(наименование объекта, местоположение границ которого описано (далее - объект)

Раздел 1

Сведения об объекте		
№ п/п	Характеристики объекта	Описание характеристик
1	2	3
1	Местоположение объекта	Воронежская область, Новоусманский муниципальный район, Никольское сельское поселение, посёлок 1-го отделения совхоза «Масловский»
2	Площадь объекта ± величина погрешности определения площади ($P \pm \Delta P$)	-
3	Иные характеристики объекта	-

Раздел 2

Сведения о местоположении границ объекта					
1. Система координат: -					
2. Сведения о характерных точках границ объекта					
Обозначение характерных точек границ	Координаты, м		Метод определения координат характерной точки	Средняя квадратическая погрешность положения характерной точки (Mt), м	Описание обозначения точки на местности (при наличии)
	X	Y			
1	2	3	4	5	6
-	-	-	-	-	-
3. Сведения о характерных точках части (частей) границы объекта					
Обозначение характерных точек части границы	Координаты, м		Метод определения координат характерной точки	Средняя квадратическая погрешность положения характерной точки (Mt), м	Описание обозначения точки на местности (при наличии)
	X	Y			
1	2	3	4	5	6
Часть №					
-	-	-	-	-	-

Раздел 3

Сведения о местоположении измененных (уточненных) границ объекта							
1. Система координат: МСК - 36, зона 1							
2. Сведения о характерных точках границ объекта							
Обозначение характерных точек границ	Существующие координаты, м		Измененные (уточненные) координаты, м		Метод определения координат характерной точки	Средняя квадратическая погрешность положения характерной точки (Mt), м	Описание обозначения точки на местности (при наличии)
	X	Y	X	Y			
1	2	3	4	5	6	7	8
1	498934.59	1307674.12	-	-	Аналитический	0.10	-
2	498911.69	1307677.79	-	-	Аналитический	0.10	-
3	498881.33	1307685.19	-	-	Аналитический	0.10	-
4	498894.38	1307723.75	-	-	Аналитический	0.10	-
5	498897.06	1307722.83	-	-	Аналитический	0.10	-
6	498916.88	1307715.53	-	-	Аналитический	0.10	-
7	498919.44	1307716.23	-	-	Аналитический	0.10	-
8	498940.29	1307713.58	-	-	Аналитический	0.10	-
1	498934.59	1307674.12	-	-	Аналитический	0.10	-
9	499708.44	1308321.01	-	-	Аналитический	2.50	-
10	499236.70	1308329.14	-	-	Аналитический	2.50	-
11	499082.25	1308025.74	-	-	Аналитический	2.50	-
12	499049.46	1307776.29	-	-	Картометрический	5.00	-
13	499047.66	1307776.56	-	-	Аналитический	0.10	-
14	499032.15	1307778.39	-	-	Аналитический	0.10	-
15	498995.94	1307783.28	-	-	Аналитический	0.10	-
16	498974.99	1307785.75	-	-	Аналитический	0.10	-
17	498956.40	1307724.68	-	-	Аналитический	0.10	-
18	498923.89	1307733.18	-	-	Аналитический	0.10	-
19	498943.31	1307789.49	-	-	Аналитический	0.10	-
20	498916.01	1307792.80	-	-	Аналитический	0.10	-
21	498905.74	1307760.11	-	-	Картометрический	5.00	-
22	498862.28	1307781.81	-	-	Картометрический	5.00	-
23	498865.03	1307787.83	-	-	Картометрический	5.00	-
24	498859.95	1307790.71	-	-	Картометрический	5.00	-
25	498804.48	1307815.28	-	-	Картометрический	5.00	-
26	498873.23	1307953.23	-	-	Картометрический	5.00	-
27	498957.26	1308120.95	-	-	Картометрический	5.00	-
28	499066.09	1308342.94	-	-	Картометрический	5.00	-
29	499084.37	1308379.50	-	-	Картометрический	5.00	-
30	499118.31	1308448.75	-	-	Картометрический	5.00	-
31	499174.55	1308564.71	-	-	Картометрический	5.00	-
32	499179.28	1308571.01	-	-	Картометрический	5.00	-
33	499187.82	1308569.37	-	-	Картометрический	5.00	-
34	499193.43	1308580.01	-	-	Картометрический	5.00	-
35	499187.84	1308584.18	-	-	Картометрический	5.00	-
36	499187.37	1308589.14	-	-	Картометрический	5.00	-

1	2	3	4	5	6	7	8
37	499189.80	1308595.75	-	-	Картометрический	5.00	-
38	499265.64	1308753.83	-	-	Картометрический	5.00	-
39	499328.50	1308884.84	-	-	Картометрический	5.00	-
40	499413.57	1309066.48	-	-	Картометрический	5.00	-
41	499459.81	1309166.69	-	-	Картометрический	5.00	-
42	499465.26	1309164.17	-	-	Аналитический	0.10	-
43	499465.55	1309164.00	-	-	Аналитический	0.10	-
44	499471.97	1309160.96	-	-	Аналитический	0.10	-
45	499485.76	1309154.42	-	-	Аналитический	0.10	-
46	499487.09	1309153.76	-	-	Аналитический	0.10	-
47	499505.43	1309192.16	-	-	Аналитический	0.10	-
48	499492.23	1309199.08	-	-	Аналитический	0.10	-
49	499492.27	1309200.73	-	-	Аналитический	0.10	-
50	499484.25	1309204.89	-	-	Картометрический	5.00	-
51	499488.55	1309214.52	-	-	Картометрический	5.00	-
52	499484.93	1309219.23	-	-	Картометрический	5.00	-
53	499485.54	1309223.93	-	-	Картометрический	5.00	-
54	499489.47	1309232.65	-	-	Картометрический	5.00	-
55	499511.86	1309277.97	-	-	Картометрический	5.00	-
56	499559.30	1309381.30	-	-	Картометрический	5.00	-
57	499589.79	1309442.57	-	-	Картометрический	5.00	-
58	499621.26	1309512.90	-	-	Картометрический	5.00	-
59	499657.92	1309591.13	-	-	Картометрический	5.00	-
60	499675.66	1309583.35	-	-	Аналитический	0.10	-
61	499685.35	1309578.97	-	-	Аналитический	0.10	-
62	499696.83	1309574.01	-	-	Картометрический	5.00	-
63	499699.82	1309578.09	-	-	Аналитический	0.10	-
64	499702.13	1309581.81	-	-	Аналитический	0.10	-
65	499701.56	1309582.19	-	-	Аналитический	0.10	-
66	499698.25	1309584.04	-	-	Аналитический	0.10	-
67	499697.11	1309584.60	-	-	Аналитический	0.10	-
68	499698.30	1309587.19	-	-	Аналитический	0.10	-
69	499699.60	1309590.00	-	-	Аналитический	0.10	-
70	499688.65	1309595.84	-	-	Аналитический	0.10	-
71	499670.98	1309605.27	-	-	Аналитический	0.10	-
72	499665.89	1309608.14	-	-	Картометрический	5.00	-
73	499667.21	1309610.96	-	-	Картометрический	5.00	-
74	499714.24	1309710.06	-	-	Картометрический	5.00	-
75	499777.22	1309818.26	-	-	Картометрический	5.00	-
76	499855.08	1309947.34	-	-	Картометрический	5.00	-
77	499902.77	1310023.89	-	-	Картометрический	5.00	-
78	499954.97	1310107.14	-	-	Картометрический	5.00	-
79	500034.29	1310235.02	-	-	Картометрический	5.00	-
80	500111.12	1310358.75	-	-	Картометрический	5.00	-
81	500141.14	1310409.21	-	-	Картометрический	5.00	-
82	500202.02	1310507.76	-	-	Картометрический	5.00	-
83	500209.00	1310519.55	-	-	Картометрический	5.00	-
84	500213.18	1310516.96	-	-	Аналитический	0.10	-
85	500233.71	1310504.03	-	-	Аналитический	0.10	-
86	500259.11	1310543.31	-	-	Аналитический	0.10	-
87	500237.69	1310559.40	-	-	Аналитический	0.10	-
88	500231.27	1310564.19	-	-	Картометрический	5.00	-
89	500233.09	1310568.66	-	-	Картометрический	5.00	-

1	2	3	4	5	6	7	8
90	500235.57	1310571.01	-	-	Картометрический	5.00	-
91	500242.67	1310570.05	-	-	Картометрический	5.00	-
92	500249.24	1310578.37	-	-	Картометрический	5.00	-
93	500305.35	1310515.08	-	-	Картометрический	5.00	-
94	500354.65	1310461.61	-	-	Картометрический	5.00	-
95	500561.14	1310250.70	-	-	Аналитический	2.50	-
96	500561.48	1310250.35	-	-	Аналитический	2.50	-
97	500307.17	1309813.20	-	-	Аналитический	2.50	-
98	500613.97	1309597.71	-	-	Аналитический	2.50	-
99	500279.29	1309354.00	-	-	Аналитический	2.50	-
100	499775.15	1308983.91	-	-	Аналитический	2.50	-
101	499730.83	1308951.30	-	-	Картометрический	5.00	-
102	499687.67	1308851.98	-	-	Картометрический	5.00	-
103	499688.89	1308724.08	-	-	Аналитический	2.50	-
9	499708.44	1308321.01	-	-	Аналитический	2.50	-
104	498761.75	1307778.67	-	-	Аналитический	0.10	-
105	498688.83	1307811.54	-	-	Аналитический	0.10	-
106	498655.24	1307749.56	-	-	Аналитический	0.10	-
107	498629.45	1307763.58	-	-	Аналитический	0.10	-
108	498592.36	1307829.72	-	-	Аналитический	0.10	-
109	498535.49	1307948.64	-	-	Аналитический	0.10	-
110	498584.21	1308025.42	-	-	Аналитический	0.10	-
111	498615.21	1308009.79	-	-	Аналитический	0.10	-
112	498588.49	1307953.02	-	-	Аналитический	0.10	-
113	498650.79	1307924.42	-	-	Аналитический	0.10	-
114	498645.05	1307901.10	-	-	Аналитический	0.10	-
115	498725.91	1307864.62	-	-	Аналитический	0.10	-
116	498705.36	1307824.88	-	-	Аналитический	0.10	-
117	498724.53	1307814.78	-	-	Аналитический	0.10	-
118	498745.77	1307855.67	-	-	Аналитический	0.10	-
119	498751.90	1307852.90	-	-	Аналитический	0.10	-
120	498785.10	1307928.63	-	-	Аналитический	0.10	-
121	498827.47	1307909.05	-	-	Аналитический	0.10	-
104	498761.75	1307778.67	-	-	Аналитический	0.10	-
122	499142.76	1308539.09	-	-	Картометрический	5.00	-
123	499112.87	1308543.19	-	-	Аналитический	0.10	-
124	499078.67	1308560.98	-	-	Аналитический	0.10	-
125	499068.22	1308572.76	-	-	Картометрический	5.00	-
126	499060.95	1308554.40	-	-	Картометрический	5.00	-
127	499057.94	1308545.18	-	-	Картометрический	5.00	-
128	499058.29	1308533.25	-	-	Картометрический	5.00	-
129	499058.41	1308529.27	-	-	Картометрический	5.00	-
130	499055.05	1308520.46	-	-	Картометрический	5.00	-
131	499049.29	1308508.53	-	-	Картометрический	5.00	-
132	499035.81	1308480.60	-	-	Картометрический	5.00	-
133	498954.26	1308516.03	-	-	Картометрический	5.00	-
134	498921.71	1308529.68	-	-	Картометрический	5.00	-
135	498901.11	1308480.56	-	-	Картометрический	5.00	-
136	498896.16	1308468.75	-	-	Картометрический	5.00	-
137	498817.07	1308506.21	-	-	Картометрический	5.00	-
138	498814.34	1308499.36	-	-	Картометрический	5.00	-

1	2	3	4	5	6	7	8
139	498804.87	1308475.61	-	-	Картометрический	5.00	-
140	498793.71	1308480.51	-	-	Картометрический	5.00	-
141	498782.20	1308475.66	-	-	Картометрический	5.00	-
142	498748.01	1308396.38	-	-	Картометрический	5.00	-
143	498549.45	1308445.04	-	-	Картометрический	5.00	-
144	498605.14	1308661.85	-	-	Картометрический	5.00	-
145	498648.74	1308752.93	-	-	Картометрический	5.00	-
146	498680.04	1308754.90	-	-	Картометрический	5.00	-
147	498638.23	1308828.72	-	-	Картометрический	5.00	-
148	498672.93	1308929.80	-	-	Картометрический	5.00	-
149	498672.94	1308929.84	-	-	Аналитический	0.10	-
150	498741.33	1309225.55	-	-	Аналитический	0.10	-
151	498750.17	1309250.16	-	-	Картометрический	5.00	-
152	498753.22	1309249.60	-	-	Картометрический	5.00	-
153	498758.25	1309248.67	-	-	Картометрический	5.00	-
154	498765.04	1309247.90	-	-	Картометрический	5.00	-
155	498768.45	1309247.86	-	-	Картометрический	5.00	-
156	498771.86	1309248.06	-	-	Картометрический	5.00	-
157	498779.00	1309249.00	-	-	Картометрический	5.00	-
158	498782.00	1309250.00	-	-	Картометрический	5.00	-
159	498785.00	1309251.00	-	-	Картометрический	5.00	-
160	498791.33	1309254.00	-	-	Картометрический	5.00	-
161	498794.27	1309255.74	-	-	Картометрический	5.00	-
162	498797.08	1309257.68	-	-	Картометрический	5.00	-
163	498800.44	1309260.44	-	-	Картометрический	5.00	-
164	498802.27	1309262.11	-	-	Картометрический	5.00	-
165	498804.63	1309264.58	-	-	Картометрический	5.00	-
166	498806.82	1309267.21	-	-	Картометрический	5.00	-
167	498808.82	1309269.98	-	-	Картометрический	5.00	-
168	498810.62	1309272.88	-	-	Картометрический	5.00	-
169	498812.83	1309277.25	-	-	Картометрический	5.00	-
170	498813.62	1309279.01	-	-	Картометрический	5.00	-
171	498814.80	1309282.22	-	-	Картометрический	5.00	-
172	498816.80	1309288.28	-	-	Картометрический	5.00	-
173	498820.75	1309300.26	-	-	Картометрический	5.00	-
174	498823.77	1309308.76	-	-	Картометрический	5.00	-
175	498791.51	1309318.28	-	-	Картометрический	5.00	-
176	498794.59	1309333.27	-	-	Картометрический	5.00	-
177	498832.65	1309328.44	-	-	Картометрический	5.00	-
178	498844.38	1309353.64	-	-	Картометрический	5.00	-
179	498856.31	1309378.65	-	-	Картометрический	5.00	-
180	498867.25	1309402.10	-	-	Картометрический	5.00	-
181	498878.51	1309426.61	-	-	Картометрический	5.00	-
182	498885.95	1309443.14	-	-	Картометрический	5.00	-
183	498895.00	1309488.60	-	-	Аналитический	0.10	-
184	498866.71	1309499.23	-	-	Аналитический	0.10	-
185	498884.97	1309545.18	-	-	Аналитический	0.10	-
186	498892.32	1309539.74	-	-	Аналитический	0.10	-
187	498920.54	1309536.03	-	-	Аналитический	0.10	-
188	498962.49	1309537.14	-	-	Аналитический	0.10	-
189	498978.46	1309614.74	-	-	Картометрический	5.00	-
190	499019.30	1309860.52	-	-	Картометрический	5.00	-
191	499031.38	1309889.04	-	-	Картометрический	5.00	-

1	2	3	4	5	6	7	8
192	499031.44	1309896.73	-	-	Картометрический	5.00	-
193	499058.18	1309883.49	-	-	Картометрический	5.00	-
194	499091.48	1309868.44	-	-	Картометрический	5.00	-
195	499095.40	1309864.21	-	-	Картометрический	5.00	-
196	499094.17	1309858.01	-	-	Картометрический	5.00	-
197	499100.37	1309855.97	-	-	Картометрический	5.00	-
198	499104.87	1309859.85	-	-	Картометрический	5.00	-
199	499107.94	1309860.14	-	-	Картометрический	5.00	-
200	499118.66	1309856.82	-	-	Картометрический	5.00	-
201	499147.76	1309844.63	-	-	Картометрический	5.00	-
202	499231.40	1309811.08	-	-	Картометрический	5.00	-
203	499236.59	1309807.40	-	-	Картометрический	5.00	-
204	499238.36	1309801.46	-	-	Картометрический	5.00	-
205	499243.96	1309799.27	-	-	Картометрический	5.00	-
206	499224.64	1309752.91	-	-	Аналитический	0.10	-
207	499182.31	1309654.56	-	-	Аналитический	0.10	-
208	499160.55	1309603.99	-	-	Аналитический	0.10	-
209	499117.91	1309504.91	-	-	Аналитический	0.10	-
210	499176.40	1309477.19	-	-	Аналитический	0.10	-
211	499205.39	1309465.80	-	-	Аналитический	0.10	-
212	499210.02	1309460.42	-	-	Картометрический	5.00	-
213	499209.62	1309459.51	-	-	Картометрический	5.00	-
214	499190.62	1309416.46	-	-	Картометрический	5.00	-
215	499187.03	1309408.32	-	-	Картометрический	5.00	-
216	499272.72	1309369.13	-	-	Картометрический	5.00	-
217	499275.87	1309375.27	-	-	Картометрический	5.00	-
218	499285.80	1309394.60	-	-	Картометрический	5.00	-
219	499293.20	1309391.25	-	-	Картометрический	5.00	-
220	499375.87	1309350.88	-	-	Картометрический	5.00	-
221	499340.56	1309270.95	-	-	Аналитический	0.10	-
222	499324.49	1309234.85	-	-	Аналитический	0.10	-
223	499312.37	1309207.58	-	-	Аналитический	0.10	-
224	499307.40	1309195.18	-	-	Картометрический	5.00	-
225	499198.24	1309231.11	-	-	Аналитический	0.10	-
226	499129.58	1309090.85	-	-	Аналитический	0.10	-
227	499122.56	1309077.21	-	-	Картометрический	5.00	-
228	499164.91	1309044.40	-	-	Аналитический	0.10	-
229	499264.83	1308997.13	-	-	Аналитический	0.10	-
230	499275.55	1309015.46	-	-	Аналитический	0.10	-
231	499283.18	1309017.12	-	-	Аналитический	0.10	-
232	499299.50	1309047.07	-	-	Аналитический	0.10	-
233	499317.77	1309076.22	-	-	Аналитический	0.10	-
234	499334.69	1309067.75	-	-	Аналитический	0.10	-
235	499358.84	1309055.67	-	-	Аналитический	0.10	-
236	499373.24	1309048.47	-	-	Аналитический	0.10	-
237	499382.53	1309043.97	-	-	Картометрический	5.00	-
238	499333.05	1308935.85	-	-	Картометрический	5.00	-
239	499330.28	1308932.66	-	-	Картометрический	5.00	-
240	499323.35	1308932.59	-	-	Картометрический	5.00	-
241	499319.32	1308924.43	-	-	Картометрический	5.00	-
242	499322.20	1308917.54	-	-	Картометрический	5.00	-
243	499320.04	1308910.14	-	-	Картометрический	5.00	-
244	499249.60	1308761.81	-	-	Картометрический	5.00	-

1	2	3	4	5	6	7	8
245	499177.50	1308609.48	-	-	Картометрический	5.00	-
246	499169.96	1308596.43	-	-	Картометрический	5.00	-
247	499167.41	1308595.19	-	-	Картометрический	5.00	-
248	499160.73	1308597.47	-	-	Картометрический	5.00	-
249	499154.75	1308586.95	-	-	Картометрический	5.00	-
250	499159.53	1308579.84	-	-	Картометрический	5.00	-
251	499158.29	1308572.64	-	-	Картометрический	5.00	-
252	499145.72	1308545.77	-	-	Картометрический	5.00	-
122	499142.76	1308539.09	-	-	Картометрический	5.00	-
253	499559.47	1309422.08	-	-	Картометрический	5.00	-
254	499519.24	1309440.35	-	-	Картометрический	5.00	-
255	499507.04	1309446.29	-	-	Картометрический	5.00	-
256	499508.82	1309451.11	-	-	Картометрический	5.00	-
257	499469.02	1309468.43	-	-	Картометрический	5.00	-
258	499455.46	1309474.22	-	-	Картометрический	5.00	-
259	499538.35	1309669.89	-	-	Картометрический	5.00	-
260	499539.31	1309671.82	-	-	Картометрический	5.00	-
261	499542.80	1309673.42	-	-	Картометрический	5.00	-
262	499607.31	1309644.69	-	-	Картометрический	5.00	-
263	499628.57	1309636.98	-	-	Картометрический	5.00	-
264	499643.36	1309627.35	-	-	Картометрический	5.00	-
265	499647.90	1309619.46	-	-	Картометрический	5.00	-
266	499646.06	1309612.45	-	-	Картометрический	5.00	-
267	499632.63	1309582.21	-	-	Картометрический	5.00	-
268	499600.28	1309513.96	-	-	Картометрический	5.00	-
269	499575.48	1309454.79	-	-	Картометрический	5.00	-
253	499559.47	1309422.08	-	-	Картометрический	5.00	-
270	499079.65	1309884.44	-	-	Картометрический	5.00	-
271	499088.06	1309904.14	-	-	Картометрический	5.00	-
272	499105.11	1309947.16	-	-	Картометрический	5.00	-
273	499104.87	1309947.19	-	-	Картометрический	5.00	-
274	499055.31	1309967.26	-	-	Аналитический	0.10	-
275	499044.58	1309939.43	-	-	Аналитический	0.10	-
276	499040.21	1309918.94	-	-	Аналитический	0.10	-
277	499037.06	1309905.46	-	-	Картометрический	5.00	-
278	499050.35	1309896.63	-	-	Картометрический	5.00	-
270	499079.65	1309884.44	-	-	Картометрический	5.00	-
279	499762.74	1309845.51	-	-	Картометрический	5.00	-
280	499719.44	1309868.99	-	-	Картометрический	5.00	-
281	499700.50	1309879.82	-	-	Картометрический	5.00	-
282	499479.26	1310001.09	-	-	Картометрический	5.00	-
283	499466.57	1310025.70	-	-	Картометрический	5.00	-
284	-	-	499460.16	1310028.40	Картометрический	5.00	-
285	-	-	499471.42	1310053.98	Аналитический	0.10	-
286	-	-	499467.64	1310055.31	Аналитический	0.10	-
287	499356.03	1310072.29	499468.97	1310059.08	Аналитический	0.10	-
288	499367.46	1310098.67	-	-	Картометрический	5.00	-
289	499034.05	1310184.78	-	-	Картометрический	5.00	-
290	499035.15	1310213.06	-	-	Аналитический	0.50	-
291	499038.63	1310364.39	-	-	Аналитический	0.50	-

1	2	3	4	5	6	7	8
292	499038.77	1310493.42	-	-	Аналитический	0.50	-
293	499036.58	1310549.64	-	-	Аналитический	0.50	-
294	499041.50	1310640.47	-	-	Аналитический	0.50	-
295	499044.70	1310707.42	-	-	Аналитический	0.50	-
296	499045.47	1310759.54	-	-	Аналитический	0.50	-
297	499046.68	1310958.29	-	-	Аналитический	0.50	-
298	499046.12	1311102.98	-	-	Картометрический	5.00	-
299	499047.54	1311099.91	-	-	Картометрический	5.00	-
300	499046.51	1311269.78	-	-	Картометрический	5.00	-
301	499046.47	1311276.49	-	-	Картометрический	5.00	-
302	499046.28	1311307.71	-	-	Картометрический	5.00	-
303	499046.26	1311311.65	-	-	Картометрический	5.00	-
304	499045.64	1311413.40	-	-	Картометрический	5.00	-
305	499045.56	1311426.56	-	-	Картометрический	5.00	-
306	499045.39	1311454.94	-	-	Картометрический	5.00	-
307	499045.22	1311482.98	-	-	Картометрический	5.00	-
308	499045.01	1311514.10	-	-	Картометрический	5.00	-
309	499045.03	1311514.10	-	-	Картометрический	5.00	-
310	499044.94	1311529.10	-	-	Картометрический	5.00	-
311	499044.92	1311529.10	-	-	Картометрический	5.00	-
312	499044.69	1311569.46	-	-	Картометрический	5.00	-
313	499043.58	1311752.38	-	-	Картометрический	5.00	-
314	499043.45	1311774.18	-	-	Аналитический	0.10	-
315	499043.36	1311789.06	-	-	Аналитический	0.10	-
316	499082.59	1311787.70	-	-	Аналитический	0.10	-
317	499084.28	1311785.95	-	-	Аналитический	0.10	-
318	499102.74	1311766.87	-	-	Аналитический	0.10	-
319	499121.14	1311747.84	-	-	Аналитический	0.10	-
320	499139.49	1311728.86	-	-	Аналитический	0.10	-
321	499157.79	1311709.93	-	-	Аналитический	0.10	-
322	499176.05	1311691.05	-	-	Аналитический	0.10	-
323	499194.25	1311672.23	-	-	Аналитический	0.10	-
324	499212.40	1311653.46	-	-	Аналитический	0.10	-
325	499230.50	1311634.74	-	-	Аналитический	0.10	-
326	499248.56	1311616.07	-	-	Аналитический	0.10	-
327	499266.56	1311597.45	-	-	Аналитический	0.10	-
328	499284.53	1311578.87	-	-	Аналитический	0.10	-
329	499302.44	1311560.35	-	-	Аналитический	0.10	-
330	499320.31	1311541.87	-	-	Аналитический	0.10	-
331	499338.13	1311523.44	-	-	Аналитический	0.10	-
332	499355.90	1311505.07	-	-	Аналитический	0.10	-
333	499373.63	1311486.74	-	-	Аналитический	0.10	-
334	499391.30	1311468.46	-	-	Аналитический	0.10	-
335	499408.93	1311450.23	-	-	Аналитический	0.10	-
336	499426.52	1311432.04	-	-	Аналитический	0.10	-
337	499444.06	1311413.90	-	-	Аналитический	0.10	-
338	499461.57	1311395.80	-	-	Аналитический	0.10	-
339	499479.06	1311377.71	-	-	Аналитический	0.10	-
340	499513.84	1311341.74	-	-	Аналитический	0.10	-
341	499548.45	1311305.95	-	-	Аналитический	0.10	-
342	499582.88	1311270.35	-	-	Аналитический	0.10	-
343	499617.15	1311234.91	-	-	Аналитический	0.10	-
344	499651.25	1311199.65	-	-	Аналитический	0.10	-

1	2	3	4	5	6	7	8
345	499658.55	1311192.10	-	-	Аналитический	0.10	-
346	499658.46	1310989.50	-	-	Картометрический	5.00	-
347	499677.96	1310568.92	-	-	Аналитический	0.10	-
348	499662.75	1310571.44	-	-	Аналитический	0.10	-
349	499642.39	1310574.82	-	-	Аналитический	0.10	-
350	499641.82	1310574.91	-	-	Аналитический	0.10	-
351	499604.57	1310581.09	-	-	Аналитический	0.10	-
352	499604.57	1310563.73	-	-	Аналитический	0.10	-
353	499604.57	1310548.45	-	-	Аналитический	0.10	-
354	499604.57	1310455.21	-	-	Аналитический	0.10	-
355	499613.41	1310453.74	-	-	Аналитический	0.10	-
356	499613.40	1310453.70	-	-	Аналитический	0.10	-
357	499632.60	1310450.55	-	-	Аналитический	0.10	-
358	499639.80	1310449.48	-	-	Аналитический	0.10	-
359	499610.32	1310357.21	-	-	Аналитический	0.10	-
360	499607.38	1310334.40	-	-	Аналитический	0.10	-
361	499602.12	1310303.55	-	-	Картометрический	5.00	-
362	499731.80	1310244.03	-	-	Картометрический	5.00	-
363	499726.49	1310216.91	-	-	Аналитический	0.10	-
364	499780.40	1310194.21	-	-	Аналитический	0.10	-
365	499802.31	1310184.99	-	-	Аналитический	0.10	-
366	499818.60	1310211.36	-	-	Аналитический	0.10	-
367	499834.88	1310237.71	-	-	Аналитический	0.10	-
368	499902.40	1310334.24	-	-	Картометрический	5.00	-
369	499939.01	1310394.01	-	-	Картометрический	5.00	-
370	499953.10	1310417.55	-	-	Картометрический	5.00	-
371	500016.46	1310518.81	-	-	Картометрический	5.00	-
372	500077.54	1310617.93	-	-	Картометрический	5.00	-
373	500090.83	1310609.81	-	-	Картометрический	5.00	-
374	500093.19	1310601.88	-	-	Картометрический	5.00	-
375	500140.87	1310574.94	-	-	Картометрический	5.00	-
376	500144.82	1310572.71	-	-	Аналитический	0.10	-
377	500143.73	1310570.03	-	-	Аналитический	0.10	-
378	500148.82	1310566.98	-	-	Аналитический	0.10	-
379	500178.89	1310546.02	-	-	Аналитический	0.10	-
380	500182.49	1310543.53	-	-	Аналитический	0.10	-
381	500186.26	1310540.93	-	-	Аналитический	0.10	-
382	500196.55	1310533.65	-	-	Картометрический	5.00	-
383	500187.85	1310519.03	-	-	Картометрический	5.00	-
384	500127.12	1310419.99	-	-	Картометрический	5.00	-
385	500096.12	1310369.32	-	-	Картометрический	5.00	-
386	500023.22	1310250.86	-	-	Картометрический	5.00	-
387	499940.83	1310120.30	-	-	Картометрический	5.00	-
388	499888.16	1310036.28	-	-	Картометрический	5.00	-
389	499840.58	1309959.81	-	-	Картометрический	5.00	-
390	499777.00	1309853.50	-	-	Картометрический	5.00	-
391	499773.88	1309849.78	-	-	Картометрический	5.00	-
392	499770.35	1309848.56	-	-	Картометрический	5.00	-
393	499764.54	1309848.53	-	-	Картометрический	5.00	-
279	499762.74	1309845.51	-	-	Картометрический	5.00	-
394	499346.35	1310900.47	-	-	Аналитический	0.10	-
395	499352.31	1310935.81	-	-	Аналитический	0.10	-

1	2	3	4	5	6	7	8
396	499353.01	1310939.91	-	-	Аналитический	0.10	-
397	499359.67	1310979.35	-	-	Аналитический	0.10	-
398	499362.17	1310994.14	-	-	Аналитический	0.10	-
399	499368.54	1311033.63	-	-	Аналитический	0.10	-
400	499371.76	1311053.19	-	-	Аналитический	0.10	-
401	499375.05	1311073.10	-	-	Аналитический	0.10	-
402	499377.39	1311087.94	-	-	Аналитический	0.10	-
403	499384.20	1311127.43	-	-	Аналитический	0.10	-
404	499385.44	1311134.64	-	-	Аналитический	0.10	-
405	499390.99	1311166.74	-	-	Аналитический	0.10	-
406	499393.34	1311181.76	-	-	Аналитический	0.10	-
407	499394.21	1311187.17	-	-	Аналитический	0.10	-
408	499399.72	1311221.25	-	-	Аналитический	0.10	-
409	499406.44	1311260.50	-	-	Аналитический	0.10	-
410	499381.68	1311264.67	-	-	Аналитический	0.10	-
411	499357.02	1311268.81	-	-	Аналитический	0.10	-
412	499332.37	1311272.95	-	-	Аналитический	0.10	-
413	499316.33	1311275.63	-	-	Аналитический	0.10	-
414	499307.71	1311277.08	-	-	Аналитический	0.10	-
415	499291.74	1311279.76	-	-	Аналитический	0.10	-
416	499283.06	1311281.22	-	-	Аналитический	0.10	-
417	499258.40	1311285.36	-	-	Аналитический	0.10	-
418	499234.60	1311289.35	-	-	Аналитический	0.10	-
419	499233.75	1311289.50	-	-	Аналитический	0.10	-
420	499209.09	1311293.64	-	-	Аналитический	0.10	-
421	499199.83	1311295.19	-	-	Аналитический	0.10	-
422	499184.44	1311297.78	-	-	Аналитический	0.10	-
423	499159.78	1311301.92	-	-	Аналитический	0.10	-
424	499135.13	1311306.06	-	-	Аналитический	0.10	-
425	499102.17	1311311.38	-	-	Аналитический	0.10	-
426	499098.76	1311311.93	-	-	Аналитический	0.10	-
427	499098.23	1311278.74	-	-	Аналитический	0.10	-
428	499095.89	1311134.29	-	-	Аналитический	0.10	-
429	499095.15	1311119.97	-	-	Аналитический	0.10	-
430	499091.01	1311039.56	-	-	Аналитический	0.10	-
431	499090.22	1311024.49	-	-	Аналитический	0.10	-
432	499088.19	1310985.09	-	-	Аналитический	0.10	-
433	499086.09	1310944.16	-	-	Аналитический	0.10	-
434	499087.35	1310943.95	-	-	Аналитический	0.10	-
435	499102.14	1310941.45	-	-	Аналитический	0.10	-
436	499124.46	1310937.74	-	-	Аналитический	0.10	-
437	499138.63	1310935.35	-	-	Аналитический	0.10	-
438	499136.16	1310920.56	-	-	Аналитический	0.10	-
439	499122.01	1310922.94	-	-	Аналитический	0.10	-
440	499102.14	1310926.43	-	-	Аналитический	0.10	-
441	499084.89	1310929.38	-	-	Аналитический	0.10	-
442	499078.29	1310849.31	-	-	Аналитический	0.10	-
443	499102.13	1310844.82	-	-	Аналитический	0.10	-
444	499107.37	1310844.20	-	-	Аналитический	0.10	-
445	499108.97	1310844.01	-	-	Аналитический	0.10	-
446	499133.62	1310839.87	-	-	Аналитический	0.10	-
447	499139.17	1310838.94	-	-	Аналитический	0.10	-
448	499158.28	1310835.74	-	-	Аналитический	0.10	-

1	2	3	4	5	6	7	8
449	499171.99	1310833.45	-	-	Аналитический	0.10	-
450	499182.94	1310831.61	-	-	Аналитический	0.10	-
451	499207.59	1310827.47	-	-	Аналитический	0.10	-
452	499211.24	1310826.86	-	-	Аналитический	0.10	-
453	499232.25	1310823.34	-	-	Аналитический	0.10	-
454	499256.90	1310819.20	-	-	Аналитический	0.10	-
455	499259.54	1310818.76	-	-	Аналитический	0.10	-
456	499281.56	1310815.07	-	-	Аналитический	0.10	-
457	499330.87	1310806.80	-	-	Аналитический	0.10	-
458	499338.81	1310854.89	-	-	Аналитический	0.10	-
459	499343.91	1310885.74	-	-	Аналитический	0.10	-
394	499346.35	1310900.47	-	-	Аналитический	0.10	-
3.Сведения о характерных точках части (частей) границы объекта							
Часть №							
-	-	-	-	-	-	-	-

».

«ГРАФИЧЕСКОЕ ОПИСАНИЕ

местоположения границ

Общественно-деловая зона посёлка 1-го отделения совхоза «Масловский» – ОД/1

(наименование объекта, местоположение границ которого описано (далее - объект)

Раздел 1

Сведения об объекте		
№ п/п	Характеристики объекта	Описание характеристик
1	2	3
1	Местоположение объекта	Воронежская область, Новоусманский муниципальный район, Никольское сельское поселение, посёлок 1-го отделения совхоза «Масловский»
2	Площадь объекта ± величина погрешности определения площади ($P \pm \Delta P$)	-
3	Иные характеристики объекта	-

Раздел 2

Сведения о местоположении границ объекта					
1. Система координат: -					
2. Сведения о характерных точках границ объекта					
Обозначение характерных точек границ	Координаты, м		Метод определения координат характерной точки	Средняя квадратическая погрешность положения характерной точки (Mt), м	Описание обозначения точки на местности (при наличии)
	X	Y			
1	2	3	4	5	6
-	-	-	-	-	-
3. Сведения о характерных точках части (частей) границы объекта					
Обозначение характерных точек части границы	Координаты, м		Метод определения координат характерной точки	Средняя квадратическая погрешность положения характерной точки (Mt), м	Описание обозначения точки на местности (при наличии)
	X	Y			
1	2	3	4	5	6
Часть №					
-	-	-	-	-	-

Раздел 3

Сведения о местоположении измененных (уточненных) границ объекта							
1. Система координат: МСК - 36, зона 1							
2. Сведения о характерных точках границ объекта							
Обозначение характерных точек границ	Существующие координаты, м		Измененные (уточненные) координаты, м		Метод определения координат характерной точки	Средняя квадратическая погрешность положения характерной точки (Mt), м	Описание обозначения точки на местности (при наличии)
	X	Y	X	Y			
1	2	3	4	5	6	7	8
1	499382.53	1309043.97	-	-	Картометрический	5.00	-
2	499373.24	1309048.47	-	-	Аналитический	0.10	-
3	499358.84	1309055.67	-	-	Аналитический	0.10	-
4	499334.69	1309067.75	-	-	Аналитический	0.10	-
5	499317.77	1309076.22	-	-	Аналитический	0.10	-
6	499299.50	1309047.07	-	-	Аналитический	0.10	-
7	499283.18	1309017.12	-	-	Аналитический	0.10	-
8	499275.55	1309015.46	-	-	Аналитический	0.10	-
9	499264.83	1308997.13	-	-	Аналитический	0.10	-
10	499164.91	1309044.40	-	-	Аналитический	0.10	-
11	499122.56	1309077.21	-	-	Картометрический	5.00	-
12	499129.58	1309090.85	-	-	Аналитический	0.10	-
13	499198.24	1309231.11	-	-	Аналитический	0.10	-
14	499307.40	1309195.18	-	-	Картометрический	5.00	-
15	499312.37	1309207.58	-	-	Аналитический	0.10	-
16	499324.49	1309234.85	-	-	Аналитический	0.10	-
17	499340.56	1309270.95	-	-	Аналитический	0.10	-
18	499375.87	1309350.88	-	-	Картометрический	5.00	-
19	499293.20	1309391.25	-	-	Аналитический	0.10	-
20	499285.80	1309394.60	-	-	Картометрический	5.00	-
21	499295.89	1309414.26	-	-	Аналитический	0.10	-
22	499298.94	1309420.18	-	-	Аналитический	0.10	-
23	499299.34	1309421.10	-	-	Аналитический	0.10	-
24	499298.09	1309421.65	-	-	Аналитический	0.10	-
25	499317.28	1309486.10	-	-	Аналитический	0.10	-
26	499324.26	1309508.27	-	-	Аналитический	0.10	-
27	499326.76	1309504.28	-	-	Аналитический	0.10	-
28	499356.96	1309490.06	-	-	Аналитический	0.10	-
29	499403.35	1309468.78	-	-	Аналитический	0.10	-
30	499458.83	1309445.39	-	-	Аналитический	0.10	-
31	499511.76	1309423.14	-	-	Аналитический	0.10	-
32	499519.24	1309440.35	-	-	Аналитический	0.10	-
33	499559.47	1309422.08	-	-	Картометрический	5.00	-
34	499558.34	1309419.75	-	-	Картометрический	5.00	-
35	499553.90	1309409.91	-	-	Картометрический	5.00	-
36	499549.78	1309405.68	-	-	Картометрический	5.00	-
37	499545.10	1309404.94	-	-	Картометрический	5.00	-
38	499538.74	1309405.33	-	-	Картометрический	5.00	-

1	2	3	4	5	6	7	8
39	499533.98	1309395.51	-	-	Аналитический	0.10	-
40	499538.21	1309389.87	-	-	Картометрический	5.00	-
41	499539.78	1309387.22	-	-	Картометрический	5.00	-
42	499538.67	1309380.78	-	-	Картометрический	5.00	-
43	499516.10	1309330.38	-	-	Картометрический	5.00	-
44	499471.72	1309232.66	-	-	Картометрический	5.00	-
45	499466.78	1309226.28	-	-	Картометрический	5.00	-
46	499463.85	1309225.69	-	-	Картометрический	5.00	-
47	499456.52	1309228.52	-	-	Картометрический	5.00	-
48	499450.18	1309217.08	-	-	Картометрический	5.00	-
49	499456.05	1309214.16	-	-	Картометрический	5.00	-
50	499456.68	1309211.72	-	-	Картометрический	5.00	-
51	499457.50	1309207.70	-	-	Картометрический	5.00	-
52	499432.89	1309153.97	-	-	Картометрический	5.00	-
53	499385.26	1309049.92	-	-	Картометрический	5.00	-
1	499382.53	1309043.97	-	-	Картометрический	5.00	-
54	499696.83	1309574.01	-	-	Картометрический	5.00	-
55	499685.35	1309578.97	-	-	Аналитический	0.10	-
56	499675.66	1309583.35	-	-	Аналитический	0.10	-
57	499657.92	1309591.13	-	-	Картометрический	5.00	-
58	499665.89	1309608.14	-	-	Картометрический	5.00	-
59	499670.98	1309605.27	-	-	Аналитический	0.10	-
60	499688.65	1309595.84	-	-	Аналитический	0.10	-
61	499699.60	1309590.00	-	-	Аналитический	0.10	-
62	499698.30	1309587.19	-	-	Аналитический	0.10	-
63	499697.11	1309584.60	-	-	Аналитический	0.10	-
64	499698.25	1309584.04	-	-	Аналитический	0.10	-
65	499701.56	1309582.19	-	-	Аналитический	0.10	-
66	499702.13	1309581.81	-	-	Аналитический	0.10	-
67	499699.82	1309578.09	-	-	Аналитический	0.10	-
54	499696.83	1309574.01	-	-	Картометрический	5.00	-
68	499679.76	1309680.78	-	-	Картометрический	5.00	-
69	499670.02	1309685.75	-	-	Аналитический	0.10	-
70	499617.92	1309713.81	-	-	Аналитический	0.10	-
71	499621.72	1309723.71	-	-	Аналитический	0.10	-
72	499642.45	1309761.76	-	-	Аналитический	0.10	-
73	499646.40	1309768.89	-	-	Аналитический	0.10	-
74	499697.07	1309741.00	-	-	Аналитический	0.10	-
75	499708.86	1309735.43	-	-	Картометрический	5.00	-
76	499681.49	1309684.58	-	-	Картометрический	5.00	-
68	499679.76	1309680.78	-	-	Картометрический	5.00	-
77	499719.44	1309868.99	-	-	Картометрический	5.00	-
78	499717.04	1309865.08	-	-	Картометрический	5.00	-
79	499713.64	1309859.57	-	-	Картометрический	5.00	-
80	499712.96	1309859.94	-	-	Аналитический	0.10	-
81	499705.87	1309863.92	-	-	Аналитический	0.10	-
82	499705.60	1309863.44	-	-	Аналитический	0.10	-
83	499695.57	1309869.01	-	-	Аналитический	0.10	-
84	499694.80	1309869.44	-	-	Картометрический	5.00	-
85	499698.05	1309875.36	-	-	Картометрический	5.00	-

1	2	3	4	5	6	7	8
86	499700.50	1309879.82	-	-	Картометрический	5.00	-
77	499719.44	1309868.99	-	-	Картометрический	5.00	-
87	499364.92	1309607.03	-	-	Аналитический	0.10	-
88	499348.93	1309614.81	-	-	Аналитический	0.10	-
89	499296.86	1309639.77	-	-	Аналитический	0.10	-
90	499291.85	1309627.71	-	-	Аналитический	0.10	-
91	499281.08	1309601.73	-	-	Аналитический	0.10	-
92	499277.15	1309592.26	-	-	Аналитический	0.10	-
93	499275.05	1309587.20	-	-	Аналитический	0.10	-
94	499235.99	1309604.69	-	-	Аналитический	0.10	-
95	499214.09	1309614.56	-	-	Картометрический	5.00	-
96	499284.90	1309779.65	-	-	Картометрический	5.00	-
97	499287.47	1309782.77	-	-	Картометрический	5.00	-
98	499290.00	1309784.02	-	-	Картометрический	5.00	-
99	499343.82	1309761.46	-	-	Картометрический	5.00	-
100	499386.21	1309742.14	-	-	Картометрический	5.00	-
101	499419.35	1309727.71	-	-	Картометрический	5.00	-
102	499413.02	1309714.19	-	-	Аналитический	0.10	-
103	499411.08	1309709.16	-	-	Аналитический	0.10	-
104	499373.25	1309626.93	-	-	Аналитический	0.10	-
105	499371.77	1309623.41	-	-	Аналитический	0.10	-
106	499370.51	1309620.41	-	-	Аналитический	0.10	-
107	499366.18	1309610.08	-	-	Аналитический	0.10	-
87	499364.92	1309607.03	-	-	Аналитический	0.10	-
108	499424.49	1309883.40	-	-	Картометрический	5.00	-
109	499418.48	1309886.02	-	-	Аналитический	0.10	-
110	499402.38	1309892.55	-	-	Аналитический	0.10	-
111	499296.78	1309936.44	-	-	Аналитический	0.10	-
112	499340.26	1310036.14	-	-	Аналитический	0.10	-
113	499356.03	1310072.29	-	-	Аналитический	0.10	-
114	-	-	499367.46	1310098.67	Аналитический	0.10	-
115	-	-	499468.97	1310059.08	Аналитический	0.10	-
116	-	-	499467.64	1310055.31	Аналитический	0.10	-
117	-	-	499471.42	1310053.98	Аналитический	0.10	-
118	-	-	499460.16	1310028.40	Картометрический	5.00	-
119	499466.57	1310025.70	-	-	Картометрический	5.00	-
120	499479.26	1310001.09	-	-	Картометрический	5.00	-
121	499473.22	1309985.01	-	-	Картометрический	5.00	-
122	499451.47	1309945.78	-	-	Картометрический	5.00	-
123	499425.85	1309886.04	-	-	Картометрический	5.00	-
108	499424.49	1309883.40	-	-	Картометрический	5.00	-
3.Сведения о характерных точках части (частей) границы объекта							
Часть №							
-	-	-	-	-	-	-	-

».