



**МИНИСТЕРСТВО
АРХИТЕКТУРЫ И ГРАДОСТРОИТЕЛЬСТВА
ВОРОНЕЖСКОЙ ОБЛАСТИ**

Правовое управление правительства
Воронежской области

ЗАРЕГИСТРИРОВАНО

«10» 06 2025г.

Регистрационный номер № 647

ПРИКАЗ

22.05.2025

№ 45-01-04/271

г. Воронеж

**О внесении изменений в правила землепользования и застройки
Александровского сельского поселения Таловского муниципального
района Воронежской области**

В соответствии с Градостроительным кодексом Российской Федерации, Федеральными законами от 04.08.2023 № 438-ФЗ «О внесении изменений в Градостроительный кодекс Российской Федерации и отдельные законодательные акты Российской Федерации», от 06.10.2003 № 131-ФЗ «Об общих принципах организации местного самоуправления в Российской Федерации», законами Воронежской области от 07.07.2006 № 61-ОЗ «О регулировании градостроительной деятельности в Воронежской области», от 20.12.2018 № 173-ОЗ «О перераспределении полномочий по утверждению правил землепользования и застройки между органами местного самоуправления поселений Воронежской области, городского округа город Нововоронеж, Борисоглебского городского округа и исполнительными органами государственной власти Воронежской области», постановлением Правительства Воронежской области от 31.12.2014 № 1240 «Об утверждении Положения о министерстве архитектуры и градостроительства Воронежской области», на основании приказа департамента архитектуры и градостроительства Воронежской области от 25.09.2023 № 45-01-04/948 «О подготовке проектов о внесении изменений в правила землепользования и застройки поселений Богучарского, Бутурлиновского, Острогожского,

Рамонского, Россошанского, Семилукского, Таловского муниципальных районов Воронежской области» (в редакции приказа министерства архитектуры и градостроительства Воронежской области от 17.11.2023 № 45-01-04/1153), решений филиала ППК «Роскадастр» по Воронежской области о необходимости устранения реестровой ошибки в сведениях Единого государственного реестра недвижимости о местоположении границы лесничества от 18.12.2024 № 7, № 8, № 29, № 30, № 81, № 82, № 84, с учетом заключений о результатах публичных слушаний от 17.11.2023

п р и к а з ы в а ю:

1. Внести в приказ департамента архитектуры и градостроительства Воронежской области от 30.06.2023 № 45-01-04/581 «Об утверждении правил землепользования и застройки Александровского сельского поселения Таловского муниципального района Воронежской области» следующие изменения:

1.1. В преамбуле приказа слова «Положения о департаменте» заменить словами «Положения о министерстве».

1.2. В правилах землепользования и застройки Александровского сельского поселения Таловского муниципального района Воронежской области (далее – Правила):

1.2.1. В части I Правил:

1.2.1.1. В пункте 1 раздела 1 и далее по тексту слово «департамент» в соответствующем падеже заменить словом «министерство» в соответствующем падеже.

1.2.1.2. Пункт 8 раздела 2 изложить в следующей редакции:

«8. Полномочия Уполномоченного органа по вопросам землепользования и застройки»

Полномочия Уполномоченного органа по вопросам землепользования и застройки включают:

- 1) принятие решения о подготовке проекта Правил, принятие решения о подготовке проекта о внесении изменений в Правила и подготовка таких документов;
- 2) утверждение Правил, утверждение изменений в Правила;
- 3) утверждение состава и порядка деятельности комиссии по подготовке проекта Правил землепользования и застройки по вопросам, указанным в статьях 31, 33 ГрК РФ.».

1.2.1.3. В подпункте 1 пункта 9 раздела 2 слова «указанных в пункте 8» заменить словами «указанных в подпунктах 1-2 пункта 8».

1.2.1.4. В подпункте 1 пункта 11 раздела 3 слова «в Комиссию» заменить словами «, которое рассматривается в порядке, определенном статьей 39 ГрК РФ».

1.2.2. В пункте 17 части II Правил:

1.2.2.1. В подпункте 1 карту градостроительного зонирования территории Александровского сельского поселения Таловского муниципального района Воронежской области изложить в редакции согласно приложению № 1 к настоящему приказу.

1.2.2.2. В подпункте 2 карту градостроительного зонирования с отображением зон с особыми условиями использования территории Александровского сельского поселения Таловского муниципального района Воронежской области изложить в редакции согласно приложению № 2 к настоящему приказу.

1.2.2.3. После подпункта 2.1 добавить подпункт 2.2 следующего содержания:

«2.2. На территории Александровского сельского поселения Таловского муниципального района Воронежской области располагаются следующие объекты археологического наследия, границы территорий которых опубликованию не подлежат*:

№ п/п	Наименование объекта культурного наследия	Сведения о границах территории объекта культурного наследия
1	2	3
1	с. Александровка, курган 1	Установлена приказом управления по охране объектов культурного наследия Воронежской области от 09.02.2023 № 71-01-07/60 «Об утверждении границ территорий объектов археологического наследия федерального значения, расположенных на территории Воронежской области» (далее – приказ от 09.02.2023 № 71-01-07/60)
2	с. Александровка, могильник курганный 1	Установлена приказом от 09.02.2023 № 71-01-07/60
3	с. Александровка, могильник курганный 2	Установлена приказом от 09.02.2023 № 71-01-07/60
4	с. Коминтерн, курган 1	Установлена приказом от 09.02.2023 № 71-01-07/60
5	с. Коминтерн, курган 2	Установлена приказом от 09.02.2023 № 71-01-07/60
6	с. Нижняя Ведуга, курганный могильник 1	Установлена приказом от 09.02.2023 № 71-01-07/60
7	с. Нижняя Ведуга, курганный могильник 2	Установлена приказом от 09.02.2023 № 71-01-07/60

*в соответствии с приказом Министерства культуры Российской Федерации от 01.09.2015 № 2328 «Об утверждении перечня отдельных сведений об объектах археологического наследия, которые не подлежат опубликованию»».

1.2.3. В таблице пункта 22 части III Правил:

1.2.3.1. Графу вторую строки 3 изложить в следующей редакции:

«Охранная зона трубопроводов (газопроводов, нефтепроводов и нефтепродуктопроводов, трубопроводов для продуктов переработки нефти и газа, аммиакопроводов)».

1.2.3.2. Строки 8-10 изложить в следующей редакции:

«

8	Санитарно-защитная зона	<p>Постановление Правительства Российской Федерации от 03.03.2018 № 222 «Об утверждении Правил установления санитарно-защитных зон и использования земельных участков, расположенных в границах санитарно-защитных зон»</p> <p>Решение управления Федеральной службы по надзору в сфере защиты прав потребителей и благополучия человека по Воронежской области от 01.11.2024 № 65 «Об установлении размера санитарно-защитной зоны для реконструируемой площадки № 1 (содержание КРС) и действующей площадки № 2 (МТБ, ТЗП) ООО «Агротех – Гарант Славянский», расположенной по адресу: Площадка №1: Воронежская область, Таловский район, п. Новотроицкий; Площадка №2: Воронежская область, Таловский район, п. Новотроицкий, ул. Садовая, (кадастровые номера земельных участков 36:29:9200023:78, 36:29:9200023:79, 36:29:9200023:338, 36:29:9200023:454,</p>
---	-------------------------	--

		<p>36:29:9200023:457, 36:29:1100001:238)»</p> <p>Решение управления Федеральной службы по надзору в сфере защиты прав потребителей и благополучия человека по Воронежской области от 06.12.2024 № 79 «Об установлении размера санитарно-защитной зоны для реконструируемой площадки № 1 (содержание КРС) и действующей площадки № 2 (МТБ, ТЗП) ООО «Агротех – Гарант Славянский», расположенной по адресу: Площадка № 1: Воронежская область, Таловский район, п. Новотроицкий; Площадка № 2: Воронежская область, Таловский район, п. Новотроицкий, ул. Садовая, (кадастровые номера земельных участков 36:29:9200023:78, 36:29:9200023:79, 36:29:9200023:338, 36:29:9200023:454, 36:29:9200023:457, 36:29:1100001:238)»</p> <p>Решение Федеральной службы по надзору в сфере защиты прав потребителей и благополучия человека от 16.12.2024 № 319-РСЗЗ «Об установлении размера санитарно-защитной зоны для действующего объекта – площадки «Таловская станция искусственного осеменения (Таловская СИО) ООО «АГРОЭКО-ВОРОНЕЖ»</p>
9	Охранная зона геодезических пунктов государственной геодезической сети, нивелирных пунктов государственной нивелирной сети и гравиметрических пунктов государственной гравиметрической сети	Постановление Правительства Российской Федерации от 21.08.2019 № 1080 «Об охранных зонах пунктов государственной геодезической сети, государственной нивелирной сети и государственной гравиметрической сети»
10	Зона минимальных расстояний до магистральных или технологических трубопроводов (газопроводов, нефтепроводов и нефтепродуктопроводов, трубопроводов для продуктов переработки нефти и газа, аммиакопроводов)	Положение о данном виде зоны с особыми условиями использования территории, определяемое Правительством Российской Федерации

».

1.2.4. В приложении № 1 к Правилам:

1.2.4.1. Графическое описание местоположения границ зоны застройки индивидуальными жилыми домами села Александровка – Ж1/1 изложить в редакции согласно приложению № 3 к настоящему приказу.

1.2.4.2. Графическое описание местоположения границ зоны сельскохозяйственного использования в границах населенного пункта села

Александровка – СХ1/1 изложить в редакции согласно приложению № 4 к настоящему приказу.

1.2.5. Графическое описание местоположения границ зоны сельскохозяйственного использования в границах населенного пункта посёлка Комсомольский – СХ1/2 приложения № 2 к Правилам изложить в редакции согласно приложению № 5 к настоящему приказу.

1.2.6. Графическое описание местоположения границ зоны застройки индивидуальными жилыми домами посёлка Манидинский – Ж1/3 приложения № 3 к Правилам изложить в редакции согласно приложению № 6 к настоящему приказу.

1.2.8. Графическое описание местоположения границ зоны сельскохозяйственного использования в границах населенного пункта посёлка Новый Мир – СХ1/5 приложения № 5 к Правилам изложить в редакции согласно приложению № 7 к настоящему приказу.

1.2.9. Графическое описание местоположения границ зоны сельскохозяйственного использования в границах населенного пункта посёлка Троицкий – СХ1/7 приложения № 7 к Правилам изложить в редакции согласно приложению № 8 к настоящему приказу.

1.2.6. В приложении № 10 к Правилам:

1.2.10.1. Графическое описание местоположения границ зоны застройки индивидуальными жилыми домами посёлка Богатырь – Ж1/10 изложить в редакции согласно приложению № 9 к настоящему приказу.

1.2.10.2. Графическое описание местоположения границ зоны сельскохозяйственного использования в границах населенного пункта посёлка Богатырь – СХ1/10 к Правилам изложить в редакции согласно приложению № 10 к настоящему приказу.

1.2.11. Графическое описание местоположения границ зоны сельскохозяйственного использования в границах населенного пункта посёлка Васильевский - СХ1/11 приложения № 11 к Правилам изложить в редакции согласно приложению № 11 к настоящему приказу.

1.2.12. Графическое описание местоположения границ зоны застройки индивидуальными жилыми домами посёлка Нижняя Ведуга - Ж1/14 приложения № 14 к Правилам изложить в редакции согласно приложению № 12 к настоящему приказу.

1.2.13. В приложении № 17 к Правилам:

1.2.13.1. Графическое описание местоположения границ зоны застройки индивидуальными жилыми домами посёлка Казанка - Ж1/17 изложить в редакции согласно приложению № 13 к настоящему приказу.

1.2.13.2. Графическое описание местоположения границ производственно-коммунальной зоны посёлка Казанка - П1/17 изложить в редакции согласно приложению № 14 к настоящему приказу.

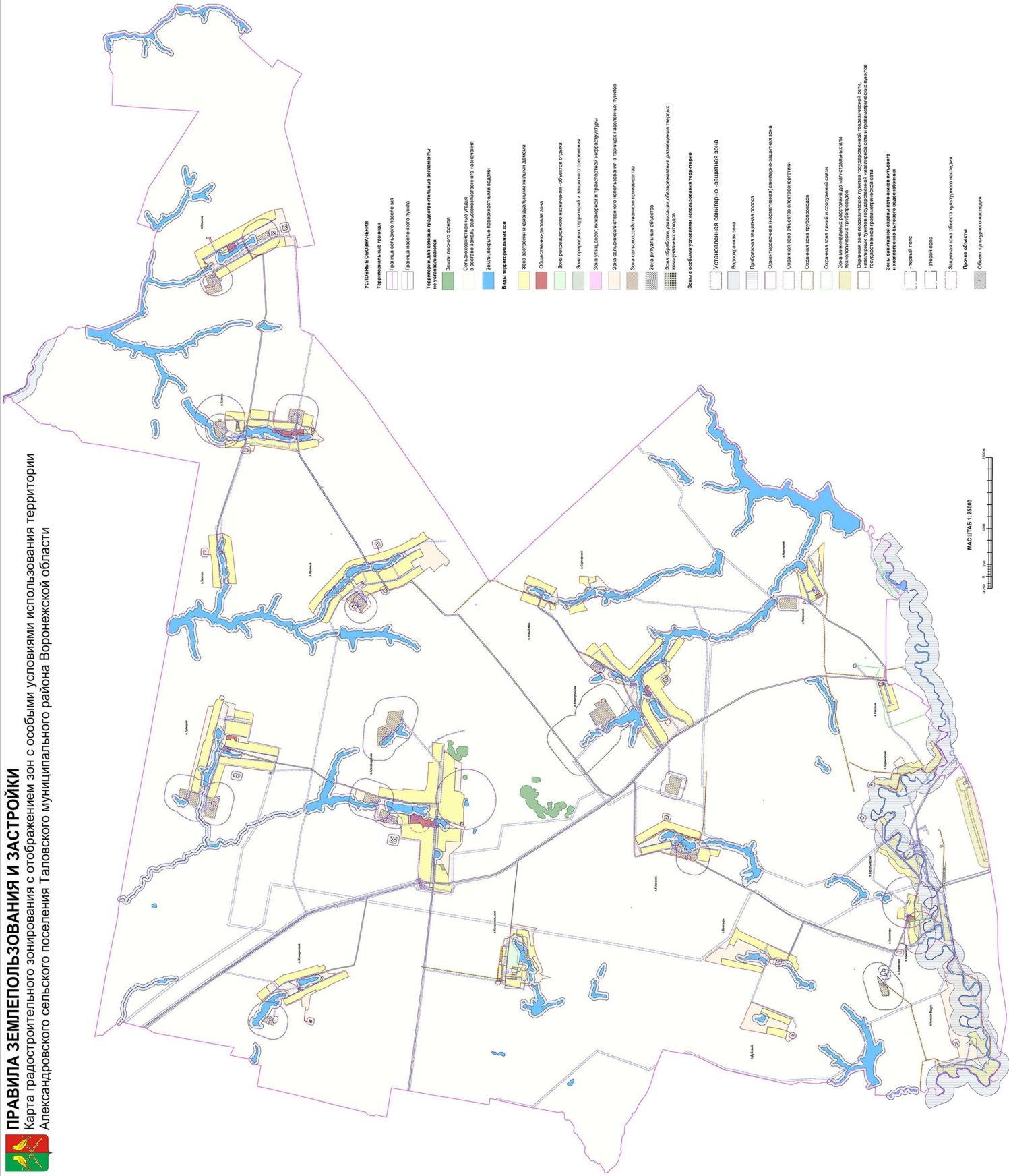
1.2.13.3. Графическое описание местоположения границ зоны сельскохозяйственного использования в границах населенного пункта посёлка Казанка - СХ1/17 изложить в редакции согласно приложению № 15 к настоящему приказу.

2. Контроль исполнения настоящего приказа возложить на заместителя министра архитектуры и градостроительства Воронежской области – начальника отдела территориального планирования министерства архитектуры и градостроительства Воронежской области Беляеву С.М.

Министр архитектуры
и градостроительства
Воронежской области



А.А. Еренков



«ГРАФИЧЕСКОЕ ОПИСАНИЕ

местоположения границ

Зона застройки индивидуальными жилыми домами села Александровка - Ж1/1

(наименование объекта, местоположение границ которого описано (далее - объект)

Раздел 1

Сведения об объекте		
№ п/п	Характеристики объекта	Описание характеристик
1	2	3
1	Местоположение объекта	Воронежская область, Таловский муниципальный район, Александровское сельское поселение, село Александровка
2	Площадь объекта +/- величина погрешности определения площади (Р +/- Дельта Р)	-
3	Иные характеристики объекта	-

Раздел 2

Сведения о местоположении границ объекта					
1. Система координат: -					
2. Сведения о характерных точках границ объекта					
Обозначение характерных точек границ	Координаты, м		Метод определения координат характерной точки	Средняя квадратическая погрешность положения характерной точки (Mt), м	Описание обозначения точки на местности (при наличии)
	X	Y			
1	2	3	4	5	6
1	-	-	-	-	-
3. Сведения о характерных точках части (частей) границы объекта					
Обозначение характерных точек части границы	Координаты, м		Метод определения координат характерной точки	Средняя квадратическая погрешность положения характерной точки (Mt), м	Описание обозначения точки на местности (при наличии)
	X	Y			
1	2	3	4	5	6
Часть №					
-	-	-	-	-	-

Раздел 3

Сведения о местоположении измененных (уточненных) границ объекта							
1. Система координат: МСК - 36, зона 2							
2. Сведения о характерных точках границ объекта							
Обозначение характерных точек границ	Существующие координаты, м		Измененные (уточненные) координаты, м		Метод определения координат характерной точки	Средняя квадратическая погрешность положения характерной точки (Mt), м	Описание обозначения точки на местности (при наличии)
	X	Y	X	Y			
1	2	3	4	5	6	7	8
1	464479.43	2194018.14	-	-	Картометрический	1.00	-
2	464251.37	2193989.42	-	-	Картометрический	1.00	-
3	464250.96	2193888.91	-	-	Картометрический	1.00	-
4	464250.53	2193874.89	-	-	Картометрический	1.00	-
5	464250.53	2193870.60	-	-	Картометрический	1.00	-
6	464250.40	2193870.60	-	-	Картометрический	1.00	-
7	464249.78	2193850.36	-	-	Картометрический	1.00	-
8	464250.51	2193850.37	-	-	Картометрический	1.00	-
9	464250.48	2193793.79	-	-	Картометрический	1.00	-
10	464219.16	2193795.05	-	-	Картометрический	1.00	-
11	464075.16	2193795.85	-	-	Картометрический	1.00	-
12	464056.53	2193793.67	-	-	Картометрический	1.00	-
13	464003.03	2193796.77	-	-	Картометрический	1.00	-
14	463994.97	2193774.94	-	-	Картометрический	1.00	-
15	463973.77	2193757.00	-	-	Картометрический	1.00	-
16	463959.42	2193745.26	-	-	Картометрический	1.00	-
17	463959.22	2193733.83	-	-	Картометрический	1.00	-
18	463959.77	2193724.27	-	-	Картометрический	1.00	-
19	463960.71	2193724.29	-	-	Картометрический	1.00	-
20	463962.12	2193699.53	-	-	Картометрический	1.00	-
21	463942.45	2193698.42	-	-	Картометрический	1.00	-
22	463940.94	2193725.07	-	-	Картометрический	1.00	-
23	463941.94	2193725.13	-	-	Картометрический	1.00	-
24	463941.50	2193732.82	-	-	Картометрический	1.00	-
25	463940.68	2193742.71	-	-	Картометрический	1.00	-
26	463910.03	2193738.67	-	-	Картометрический	1.00	-
27	463741.18	2193723.41	-	-	Картометрический	1.00	-
28	463698.59	2193697.14	-	-	Картометрический	1.00	-
29	463704.57	2193688.51	-	-	Картометрический	1.00	-
30	463699.10	2193684.93	-	-	Картометрический	1.00	-
31	463695.32	2193680.44	-	-	Картометрический	1.00	-
32	463694.36	2193676.30	-	-	Картометрический	1.00	-

1	2	3	4	5	6	7	8
33	463694.85	2193668.27	-	-	Картометрический	1.00	-
34	463696.03	2193649.54	-	-	Картометрический	1.00	-
35	463703.28	2193471.28	-	-	Картометрический	1.00	-
36	463706.53	2193390.16	-	-	Картометрический	1.00	-
37	463712.81	2193233.50	-	-	Картометрический	1.00	-
38	463716.28	2193174.21	-	-	Картометрический	1.00	-
39	463719.82	2193100.72	-	-	Картометрический	1.00	-
40	463724.52	2193019.86	-	-	Картометрический	1.00	-
41	463731.55	2192872.18	-	-	Картометрический	1.00	-
42	463734.09	2192812.80	-	-	Картометрический	1.00	-
43	463737.67	2192657.39	-	-	Картометрический	1.00	-
44	463738.27	2192597.84	-	-	Картометрический	1.00	-
45	463738.74	2192589.06	-	-	Картометрический	1.00	-
46	463739.94	2192579.23	-	-	Картометрический	1.00	-
47	463744.10	2192569.74	-	-	Картометрический	1.00	-
48	463746.71	2192568.07	-	-	Картометрический	1.00	-
49	463772.33	2192565.44	-	-	Картометрический	1.00	-
50	463907.71	2192559.18	-	-	Картометрический	1.00	-
51	463951.99	2192558.71	-	-	Картометрический	1.00	-
52	464035.66	2192554.14	-	-	Картометрический	1.00	-
53	464050.64	2192552.91	-	-	Картометрический	1.00	-
54	464051.16	2192599.21	-	-	Картометрический	1.00	-
55	464042.44	2192601.31	-	-	Картометрический	1.00	-
56	464042.06	2192605.06	-	-	Картометрический	1.00	-
57	464031.04	2192607.52	-	-	Картометрический	1.00	-
58	464035.99	2192631.62	-	-	Картометрический	1.00	-
59	464051.49	2192628.24	-	-	Картометрический	1.00	-
60	464048.18	2192743.53	-	-	Картометрический	1.00	-
61	464047.18	2192761.47	-	-	Картометрический	1.00	-
62	464040.63	2192879.42	-	-	Картометрический	1.00	-
63	464019.83	2193226.87	-	-	Картометрический	1.00	-
64	464013.00	2193342.29	-	-	Картометрический	1.00	-
65	464006.33	2193385.27	-	-	Картометрический	1.00	-
66	464001.36	2193439.77	-	-	Картометрический	1.00	-
67	464021.90	2193460.48	-	-	Картометрический	1.00	-
68	464102.50	2193459.88	-	-	Картометрический	1.00	-
69	464117.44	2193461.00	-	-	Картометрический	1.00	-
70	464374.60	2193493.17	-	-	Картометрический	1.00	-
71	464392.17	2193511.14	-	-	Картометрический	1.00	-
72	464399.91	2193585.78	-	-	Картометрический	1.00	-
73	464405.64	2193695.97	-	-	Картометрический	1.00	-
74	464420.13	2193771.53	-	-	Картометрический	1.00	-
75	464479.18	2193779.76	-	-	Картометрический	1.00	-
76	464483.29	2193780.41	-	-	Картометрический	1.00	-
77	464481.82	2193853.94	-	-	Картометрический	1.00	-
78	464481.63	2193910.23	-	-	Картометрический	1.00	-

1	2	3	4	5	6	7	8
1	464479.43	2194018.14	-	-	Картометрический	1.00	-
79	463754.87	2195499.63	-	-	Картометрический	1.00	-
80	463640.98	2195476.78	-	-	Картометрический	1.00	-
81	463503.09	2195461.41	-	-	Картометрический	1.00	-
82	463514.65	2195346.02	-	-	Картометрический	1.00	-
83	463524.34	2195288.00	-	-	Картометрический	1.00	-
84	463509.60	2195286.92	-	-	Картометрический	1.00	-
85	463504.49	2195286.71	-	-	Картометрический	1.00	-
86	463494.39	2195286.30	-	-	Картометрический	1.00	-
87	463493.69	2195298.81	-	-	Картометрический	1.00	-
88	463493.38	2195304.31	-	-	Картометрический	1.00	-
89	463492.74	2195315.78	-	-	Картометрический	1.00	-
90	463492.40	2195325.77	-	-	Картометрический	1.00	-
91	463336.77	2195186.48	-	-	Картометрический	1.00	-
92	463333.69	2195186.40	-	-	Картометрический	1.00	-
93	463333.61	2195183.64	-	-	Картометрический	1.00	-
94	463333.11	2195183.20	-	-	Картометрический	1.00	-
95	463313.81	2195165.94	-	-	Картометрический	1.00	-
96	463293.84	2195148.07	-	-	Картометрический	1.00	-
97	463295.52	2195120.27	-	-	Картометрический	1.00	-
98	463304.40	2194959.68	-	-	Картометрический	1.00	-
99	463239.15	2194953.70	-	-	Картометрический	1.00	-
100	463239.72	2194948.13	-	-	Картометрический	1.00	-
101	463266.75	2194951.13	-	-	Картометрический	1.00	-
102	463294.11	2194481.11	-	-	Картометрический	1.00	-
103	463239.23	2194476.04	-	-	Картометрический	1.00	-
104	463170.63	2194459.53	-	-	Картометрический	1.00	-
105	463084.19	2194383.84	-	-	Картометрический	1.00	-
106	463110.34	2194221.92	-	-	Картометрический	1.00	-
107	463116.55	2194174.91	-	-	Картометрический	1.00	-
108	463095.63	2194102.46	-	-	Картометрический	1.00	-
109	463103.28	2193991.80	-	-	Картометрический	1.00	-
110	463098.11	2193816.38	-	-	Картометрический	1.00	-
111	463159.71	2193823.79	-	-	Картометрический	1.00	-
112	463170.65	2193747.43	-	-	Картометрический	1.00	-
113	463641.29	2193909.62	-	-	Картометрический	1.00	-
114	463649.85	2193916.16	-	-	Картометрический	1.00	-
115	463648.38	2193924.17	-	-	Картометрический	1.00	-
116	463642.41	2193962.20	-	-	Картометрический	1.00	-
117	463636.13	2194029.27	-	-	Картометрический	1.00	-
118	463627.77	2194114.98	-	-	Картометрический	1.00	-
119	463626.09	2194138.47	-	-	Картометрический	1.00	-
120	463624.42	2194153.07	-	-	Картометрический	1.00	-
121	463622.76	2194157.08	-	-	Картометрический	1.00	-
122	463620.17	2194158.19	-	-	Картометрический	1.00	-

1	2	3	4	5	6	7	8
123	463614.43	2194157.54	-	-	Картометрический	1.00	-
124	463612.60	2194175.07	-	-	Картометрический	1.00	-
125	463619.34	2194175.19	-	-	Картометрический	1.00	-
126	463622.07	2194179.45	-	-	Картометрический	1.00	-
127	463621.87	2194186.07	-	-	Картометрический	1.00	-
128	463619.27	2194219.83	-	-	Картометрический	1.00	-
129	463633.92	2194221.84	-	-	Картометрический	1.00	-
130	463634.60	2194217.49	-	-	Картометрический	1.00	-
131	463638.22	2194215.97	-	-	Картометрический	1.00	-
132	463655.66	2194216.64	-	-	Картометрический	1.00	-
133	463675.57	2194217.47	-	-	Картометрический	1.00	-
134	463887.55	2194223.23	-	-	Картометрический	1.00	-
135	463987.53	2194225.20	-	-	Картометрический	1.00	-
136	464086.37	2194226.90	-	-	Картометрический	1.00	-
137	464161.53	2194230.77	-	-	Картометрический	1.00	-
138	464292.45	2194249.41	-	-	Картометрический	1.00	-
139	464425.87	2194273.15	-	-	Картометрический	1.00	-
140	464571.02	2194298.74	-	-	Картометрический	1.00	-
141	464635.32	2194310.61	-	-	Картометрический	1.00	-
142	464698.39	2194321.41	-	-	Картометрический	1.00	-
143	464712.52	2194323.27	-	-	Картометрический	1.00	-
144	464772.54	2194334.67	-	-	Картометрический	1.00	-
145	464818.09	2194345.03	-	-	Картометрический	1.00	-
146	464855.80	2194356.69	-	-	Картометрический	1.00	-
147	464884.33	2194365.03	-	-	Картометрический	1.00	-
148	464859.61	2194563.97	-	-	Картометрический	1.00	-
149	464623.82	2194514.64	-	-	Картометрический	1.00	-
150	464369.68	2194491.82	-	-	Картометрический	1.00	-
151	464366.76	2194522.51	-	-	Картометрический	1.00	-
152	463914.26	2194480.97	-	-	Картометрический	1.00	-
153	463864.06	2194620.63	-	-	Картометрический	1.00	-
154	463856.59	2194704.28	-	-	Картометрический	1.00	-
155	463844.79	2194882.07	-	-	Картометрический	1.00	-
156	463838.09	2194959.25	-	-	Картометрический	1.00	-
157	463838.70	2195069.40	-	-	Картометрический	1.00	-
158	463839.48	2195081.27	-	-	Картометрический	1.00	-
159	463738.72	2195073.62	-	-	Картометрический	1.00	-
160	463742.33	2195173.46	-	-	Картометрический	1.00	-
161	463755.63	2195257.79	-	-	Картометрический	1.00	-
162	463756.60	2195280.27	-	-	Картометрический	1.00	-
163	463757.17	2195356.57	-	-	Картометрический	1.00	-
79	463754.87	2195499.63	-	-	Картометрический	1.00	-
164	463792.22	2193797.70	-	-	Картометрический	1.00	-
165	463773.86	2193795.68	-	-	Картометрический	1.00	-
166	463774.58	2193788.41	-	-	Картометрический	1.00	-

1	2	3	4	5	6	7	8
167	463769.77	2193787.94	-	-	Картометрический	1.00	-
168	463770.85	2193771.29	-	-	Картометрический	1.00	-
169	463775.90	2193771.73	-	-	Картометрический	1.00	-
170	463776.18	2193767.49	-	-	Картометрический	1.00	-
171	463787.15	2193767.76	-	-	Картометрический	1.00	-
172	463796.50	2193768.00	-	-	Картометрический	1.00	-
164	463792.22	2193797.70	-	-	Картометрический	1.00	-
173	463771.20	2192543.94	-	-	Картометрический	1.00	-
174	463751.35	2192543.76	-	-	Картометрический	1.00	-
175	463746.84	2192537.64	-	-	Картометрический	1.00	-
176	463742.65	2192528.65	-	-	Картометрический	1.00	-
177	463744.64	2192493.71	-	-	Картометрический	1.00	-
178	463750.78	2192445.81	-	-	Картометрический	1.00	-
179	463815.71	2192453.15	-	-	Картометрический	1.00	-
180	463810.16	2192542.58	-	-	Картометрический	1.00	-
173	463771.20	2192543.94	-	-	Картометрический	1.00	-
181	463670.19	2192937.35	-	-	Картометрический	1.00	-
182	463617.85	2192935.33	-	-	Картометрический	1.00	-
183	463570.25	2192883.57	-	-	Картометрический	1.00	-
184	463558.91	2192845.79	-	-	Картометрический	1.00	-
185	-	-	463558.49	2192845.04	Аналитический	0.10	-
186	-	-	463553.76	2192844.59	Аналитический	0.10	-
187	-	-	463553.07	2192835.36	Аналитический	0.10	-
188	463547.56	2192825.52	-	-	Картометрический	1.00	-
189	463527.39	2192820.18	-	-	Картометрический	1.00	-
190	463501.44	2192820.35	-	-	Картометрический	1.00	-
191	463480.12	2192824.92	-	-	Картометрический	1.00	-
192	463449.22	2192749.41	-	-	Картометрический	1.00	-
193	463442.45	2192748.68	-	-	Картометрический	1.00	-
194	463443.31	2192730.16	-	-	Картометрический	1.00	-
195	463420.49	2192679.20	-	-	Картометрический	1.00	-
196	463427.92	2192554.78	-	-	Картометрический	1.00	-
197	463456.61	2192552.30	-	-	Картометрический	1.00	-
198	463500.00	2192553.68	-	-	Картометрический	1.00	-
199	463547.29	2192557.28	-	-	Картометрический	1.00	-
200	463640.42	2192563.67	-	-	Картометрический	1.00	-
201	463702.06	2192567.75	-	-	Картометрический	1.00	-
202	463710.56	2192567.98	-	-	Картометрический	1.00	-
203	463717.94	2192574.60	-	-	Картометрический	1.00	-
204	463719.41	2192582.88	-	-	Картометрический	1.00	-
205	463720.60	2192600.64	-	-	Картометрический	1.00	-
206	463719.23	2192652.55	-	-	Картометрический	1.00	-
207	463712.45	2192846.38	-	-	Картометрический	1.00	-
208	463709.34	2192934.41	-	-	Картометрический	1.00	-

1	2	3	4	5	6	7	8
209	463688.57	2192935.97	-	-	Картометрический	1.00	-
181	463670.19	2192937.35	-	-	Картометрический	1.00	-
210	463618.90	2193806.09	-	-	Картометрический	1.00	-
211	463563.80	2193782.84	-	-	Картометрический	1.00	-
212	463495.26	2193675.46	-	-	Картометрический	1.00	-
213	463471.62	2193674.25	-	-	Картометрический	1.00	-
214	463470.05	2193702.46	-	-	Картометрический	1.00	-
215	463152.20	2193681.33	-	-	Картометрический	1.00	-
216	463162.43	2193406.97	-	-	Картометрический	1.00	-
217	463475.09	2193431.04	-	-	Картометрический	1.00	-
218	463487.30	2193205.52	-	-	Картометрический	1.00	-
219	463696.21	2193229.21	-	-	Картометрический	1.00	-
220	463694.27	2193261.83	-	-	Картометрический	1.00	-
221	463687.49	2193420.69	-	-	Картометрический	1.00	-
222	463685.03	2193473.60	-	-	Картометрический	1.00	-
223	463677.25	2193654.39	-	-	Картометрический	1.00	-
224	463676.98	2193676.85	-	-	Картометрический	1.00	-
225	463675.61	2193682.46	-	-	Картометрический	1.00	-
226	463673.13	2193682.25	-	-	Картометрический	1.00	-
227	463669.32	2193680.82	-	-	Картометрический	1.00	-
228	463669.47	2193696.33	-	-	Картометрический	1.00	-
229	463628.37	2193718.00	-	-	Картометрический	1.00	-
210	463618.90	2193806.09	-	-	Картометрический	1.00	-
230	463809.53	2194203.02	-	-	Картометрический	1.00	-
231	463687.60	2194199.30	-	-	Картометрический	1.00	-
232	463670.10	2194199.62	-	-	Картометрический	1.00	-
233	463659.32	2194199.87	-	-	Картометрический	1.00	-
234	463652.42	2194198.55	-	-	Картометрический	1.00	-
235	463647.31	2194196.39	-	-	Картометрический	1.00	-
236	463642.17	2194193.34	-	-	Картометрический	1.00	-
237	463640.29	2194191.39	-	-	Картометрический	1.00	-
238	463638.78	2194187.00	-	-	Картометрический	1.00	-
239	463640.06	2194169.33			Картометрический	1.00	-
240	463644.13	2194126.13	-	-	Картометрический	1.00	-
241	463653.10	2194035.26	-	-	Картометрический	1.00	-
242	463660.30	2193967.34	-	-	Картометрический	1.00	-
243	463666.40	2193928.60	-	-	Картометрический	1.00	-
244	463668.72	2193920.57	-	-	Картометрический	1.00	-
245	463671.92	2193918.51	-	-	Картометрический	1.00	-
246	463676.24	2193918.07	-	-	Картометрический	1.00	-
247	463678.87	2193906.69	-	-	Картометрический	1.00	-
248	463676.36	2193905.47	-	-	Картометрический	1.00	-
249	463672.75	2193901.53	-	-	Картометрический	1.00	-
250	463673.27	2193898.25	-	-	Картометрический	1.00	-

1	2	3	4	5	6	7	8
251	463683.13	2193873.23	-	-	Картометрический	1.00	-
252	463834.47	2193930.51	-	-	Картометрический	1.00	-
230	463809.53	2194203.02	-	-	Картометрический	1.00	-
253	463713.01	2192545.69	-	-	Картометрический	1.00	-
254	463703.31	2192545.53	-	-	Картометрический	1.00	-
255	463641.60	2192541.48	-	-	Картометрический	1.00	-
256	463457.20	2192531.16	-	-	Картометрический	1.00	-
257	463424.73	2192533.38	-	-	Картометрический	1.00	-
258	463418.99	2192521.84	-	-	Картометрический	1.00	-
259	463343.10	2192504.66	-	-	Картометрический	1.00	-
260	463350.09	2192425.97	-	-	Картометрический	1.00	-
261	463373.15	2192338.02	-	-	Картометрический	1.00	-
262	463392.57	2192328.61	-	-	Картометрический	1.00	-
263	463503.62	2192339.42	-	-	Картометрический	1.00	-
264	463708.97	2192364.25	-	-	Картометрический	1.00	-
265	463740.39	2192376.81	-	-	Картометрический	1.00	-
266	463726.57	2192493.46	-	-	Картометрический	1.00	-
267	463723.45	2192527.16	-	-	Картометрический	1.00	-
268	463719.74	2192538.48	-	-	Картометрический	1.00	-
253	463713.01	2192545.69	-	-	Картометрический	1.00	-
3.Сведения о характерных точках части (частей) границы объекта							
Часть №							
-	-	-	-	-	-	-	-

».

Приложение № 4
к приказу министерства архитектуры
и градостроительства Воронежской
области
от 22.05.2025 № 45-01-04/271

« ГРАФИЧЕСКОЕ ОПИСАНИЕ
местоположения границ

Зона сельскохозяйственного использования в границах населенного пункта
села Александровка - СХ1/1

(наименование объекта, местоположение границ которого описано
(далее объект)

Раздел I

Сведения об объекте		
№ п/п	Характеристики объекта	Описание характеристик
1	2	3
1	Местоположение объекта	Воронежская область, Таловский муниципальный район, Александровское сельское поселение, село Александровка
2	Площадь объекта ± величина погрешности определения площади ($P \pm \Delta P$)	-
3	Иные характеристики объекта	-

Раздел 2

Сведения о местоположении границ объекта					
1. Система координат: МСК - 36, зона 2					
2. Сведения о характерных точках границ объекта					
Обозначение характерных точек границ	Координаты, м		Метод определения координат характерной точки	Средняя квадратическая погрешность положения характерной точки (Mt), м	Описание обозначения точки на местности (при наличии)
	X	Y			
1	2	3	4	5	6
1	465347.14	2194509.43	Картометрический	1.00	-
2	465311.61	2194497.76	Картометрический	1.00	-
3	465168.77	2194446.50	Картометрический	1.00	-
4	465158.05	2194442.34	Картометрический	1.00	-
5	465207.26	2194245.68	Картометрический	1.00	-
6	465120.90	2194225.34	Картометрический	1.00	-
7	465011.04	2194198.73	Картометрический	1.00	-
8	464912.41	2194172.05	Картометрический	1.00	-
9	464883.80	2194279.46	Картометрический	1.00	-
10	464868.24	2194337.02	Картометрический	1.00	-
11	464860.82	2194339.03	Картометрический	1.00	-
12	464849.50	2194335.13	Картометрический	1.00	-
13	464814.26	2194325.76	Картометрический	1.00	-
14	464781.71	2194317.55	Картометрический	1.00	-
15	464732.92	2194309.01	Картометрический	1.00	-
16	464708.01	2194303.12	Картометрический	1.00	-
17	464705.14	2194301.49	Картометрический	1.00	-
18	464703.28	2194294.80	Картометрический	1.00	-
19	464693.19	2194293.10	Картометрический	1.00	-
20	464688.66	2194299.94	Картометрический	1.00	-
21	464679.15	2194298.20	Картометрический	1.00	-
22	464663.23	2194295.51	Картометрический	1.00	-
23	464505.22	2194267.79	Картометрический	1.00	-
24	464392.23	2194249.16	Картометрический	1.00	-
25	464281.12	2194229.32	Картометрический	1.00	-
26	464172.31	2194213.54	Картометрический	1.00	-
27	464112.75	2194210.17	Картометрический	1.00	-
28	463971.44	2194206.95	Картометрический	1.00	-
29	463809.53	2194203.02	Картометрический	1.00	-
30	463834.47	2193930.51	Картометрический	1.00	-
31	463683.13	2193873.23	Картометрический	1.00	-
32	463691.75	2193849.05	Картометрический	1.00	-
33	463694.49	2193838.45	Картометрический	1.00	-
34	463697.55	2193831.54	Картометрический	1.00	-

1	2	3	4	5	6
35	463699.88	2193828.12	Картометрический	1.00	-
36	463706.51	2193827.61	Картометрический	1.00	-
37	463799.60	2193847.87	Картометрический	1.00	-
38	463793.27	2193886.02	Картометрический	1.00	-
39	463851.29	2193895.65	Картометрический	1.00	-
40	463856.99	2193860.35	Картометрический	1.00	-
41	463954.32	2193881.53	Картометрический	1.00	-
42	463949.30	2193924.27	Картометрический	1.00	-
43	464017.47	2193980.11	Картометрический	1.00	-
44	464039.92	2193944.57	Картометрический	1.00	-
45	464151.77	2194004.82	Картометрический	1.00	-
46	464210.48	2193951.03	Картометрический	1.00	-
47	464212.78	2193909.89	Картометрический	1.00	-
48	464219.16	2193795.05	Картометрический	1.00	-
49	464250.48	2193793.79	Картометрический	1.00	-
50	464250.51	2193850.37	Картометрический	1.00	-
51	464249.78	2193850.36	Картометрический	1.00	-
52	464250.40	2193870.60	Картометрический	1.00	-
53	464250.53	2193870.60	Картометрический	1.00	-
54	464250.53	2193874.89	Картометрический	1.00	-
55	464250.96	2193888.91	Картометрический	1.00	-
56	464251.37	2193989.42	Картометрический	1.00	-
57	464479.43	2194018.14	Картометрический	1.00	-
58	464481.63	2193910.23	Картометрический	1.00	-
59	464501.00	2193921.27	Картометрический	1.00	-
60	464528.68	2193935.50	Картометрический	1.00	-
61	464563.98	2193954.38	Картометрический	1.00	-
62	464656.65	2193975.38	Картометрический	1.00	-
63	464657.92	2194039.82	Картометрический	1.00	-
64	464827.04	2194100.08	Картометрический	1.00	-
65	464852.13	2193999.29	Картометрический	1.00	-
66	464860.82	2193949.33	Картометрический	1.00	-
67	464868.23	2193902.43	Картометрический	1.00	-
68	464877.44	2193850.80	Картометрический	1.00	-
69	464914.58	2193878.83	Картометрический	1.00	-
70	464946.65	2193908.05	Картометрический	1.00	-
71	464977.43	2193960.11	Картометрический	1.00	-
72	464961.51	2194002.67	Картометрический	1.00	-
73	464951.27	2194049.10	Картометрический	1.00	-
74	464962.16	2194053.91	Картометрический	1.00	-
75	464939.16	2194145.47	Картометрический	1.00	-
76	464966.50	2194148.38	Картометрический	1.00	-
77	465056.78	2194168.99	Картометрический	1.00	-
78	465092.26	2194174.65	Картометрический	1.00	-
79	465139.89	2194188.43	Картометрический	1.00	-
80	465165.96	2194188.05	Картометрический	1.00	-
81	465200.77	2194203.75	Картометрический	1.00	-
82	465221.16	2194212.81	Картометрический	1.00	-

1	2	3	4	5	6
83	465239.55	2194231.72	Картометрический	1.00	-
84	465269.19	2194213.77	Картометрический	1.00	-
85	465295.69	2194208.79	Картометрический	1.00	-
86	465337.20	2194223.33	Картометрический	1.00	-
87	465370.35	2194228.97	Картометрический	1.00	-
88	465383.73	2194236.77	Картометрический	1.00	-
89	465387.24	2194247.42	Картометрический	1.00	-
90	465388.00	2194265.73	Картометрический	1.00	-
91	465394.99	2194301.11	Картометрический	1.00	-
1	465347.14	2194509.43	Картометрический	1.00	-
92	463641.29	2193909.62	Картометрический	1.00	-
93	463170.65	2193747.43	Картометрический	1.00	-
94	463067.37	2193711.83	Картометрический	1.00	-
95	463084.78	2193688.28	Картометрический	1.00	-
96	463111.80	2193599.60	Картометрический	1.00	-
97	463124.99	2193453.17	Картометрический	1.00	-
98	463121.97	2193415.01	Картометрический	1.00	-
99	463151.19	2193361.09	Картометрический	1.00	-
100	463188.76	2193317.42	Картометрический	1.00	-
101	463301.97	2193223.70	Картометрический	1.00	-
102	463399.38	2193136.24	Картометрический	1.00	-
103	463412.36	2192815.21	Картометрический	1.00	-
104	463420.49	2192679.20	Картометрический	1.00	-
105	463443.31	2192730.16	Картометрический	1.00	-
106	463442.45	2192748.68	Картометрический	1.00	-
107	463449.22	2192749.41	Картометрический	1.00	-
108	463480.12	2192824.92	Картометрический	1.00	-
109	463511.75	2192875.76	Картометрический	1.00	-
110	463524.78	2192928.62	Картометрический	1.00	-
111	463569.25	2192952.76	Картометрический	1.00	-
112	463567.70	2192983.43	Картометрический	1.00	-
113	463565.17	2193033.37	Картометрический	1.00	-
114	463665.10	2193037.20	Картометрический	1.00	-
115	463667.65	2192987.28	Картометрический	1.00	-
116	463670.19	2192937.35	Картометрический	1.00	-
117	463688.57	2192935.97	Картометрический	1.00	-
118	463709.34	2192934.41	Картометрический	1.00	-
119	463706.31	2192994.58	Картометрический	1.00	-
120	463704.44	2193038.78	Картометрический	1.00	-
121	463699.74	2193143.06	Картометрический	1.00	-
122	463696.21	2193229.21	Картометрический	1.00	-
123	463487.30	2193205.52	Картометрический	1.00	-
124	463475.09	2193431.04	Картометрический	1.00	-
125	463162.43	2193406.97	Картометрический	1.00	-
126	463152.20	2193681.33	Картометрический	1.00	-
127	463470.05	2193702.46	Картометрический	1.00	-
128	463471.62	2193674.25	Картометрический	1.00	-

1	2	3	4	5	6
129	463495.26	2193675.46	Картометрический	1.00	-
130	463563.80	2193782.84	Картометрический	1.00	-
131	463618.90	2193806.09	Картометрический	1.00	-
132	463667.36	2193811.70	Картометрический	1.00	-
133	463682.50	2193803.87	Картометрический	1.00	-
134	463682.93	2193811.68	Картометрический	1.00	-
135	463679.20	2193836.96	Картометрический	1.00	-
136	463667.84	2193868.25	Картометрический	1.00	-
137	463660.06	2193887.18	Картометрический	1.00	-
138	463656.61	2193893.83	Картометрический	1.00	-
139	463653.89	2193897.79	Картометрический	1.00	-
140	463645.35	2193896.60	Картометрический	1.00	-
92	463641.29	2193909.62	Картометрический	1.00	-
141	463810.16	2192542.58	Картометрический	1.00	-
142	463815.71	2192453.15	Картометрический	1.00	-
143	463750.78	2192445.81	Картометрический	1.00	-
144	463755.58	2192408.27	Картометрический	1.00	-
145	463759.17	2192382.83	Картометрический	1.00	-
146	463898.58	2192425.28	Картометрический	1.00	-
147	463949.44	2192454.04	Картометрический	1.00	-
148	463967.64	2192464.33	Картометрический	1.00	-
149	464029.95	2192508.67	Картометрический	1.00	-
150	464041.55	2192532.22	Картометрический	1.00	-
151	464032.96	2192532.56	Картометрический	1.00	-
152	463977.34	2192535.41	Картометрический	1.00	-
153	463977.15	2192531.10	Картометрический	1.00	-
154	463974.30	2192483.89	Картометрический	1.00	-
155	463949.68	2192465.34	Картометрический	1.00	-
156	463916.21	2192467.35	Картометрический	1.00	-
157	463920.25	2192534.53	Картометрический	1.00	-
158	463920.43	2192538.48	Картометрический	1.00	-
159	463907.67	2192539.18	Картометрический	1.00	-
141	463810.16	2192542.58	Картометрический	1.00	-
160	463293.84	2195148.07	Картометрический	1.00	-
161	463282.37	2195137.81	Картометрический	1.00	-
162	463208.94	2195091.66	Картометрический	1.00	-
163	463135.72	2195066.75	Картометрический	1.00	-
164	463170.63	2194459.53	Картометрический	1.00	-
165	463239.23	2194476.04	Картометрический	1.00	-
166	463294.11	2194481.11	Картометрический	1.00	-
167	463266.75	2194951.13	Картометрический	1.00	-
168	463239.72	2194948.13	Картометрический	1.00	-
169	463239.15	2194953.70	Картометрический	1.00	-
170	463304.40	2194959.68	Картометрический	1.00	-
171	463295.52	2195120.27	Картометрический	1.00	-
160	463293.84	2195148.07	Картометрический	1.00	-

3. Сведения о характерных точках части (частей) границы объекта					
Обозначение характерных точек части границы	Координаты, м		Метод определения координат характерной точки	Средняя квадратическая погрешность положения характерной точки (Mt), м	Описание обозначения точки на местности (при наличии)
	X	Y			
1	2	3	4	5	6
Часть №					
-	-	-	-	-	-

».

Раздел 3

Сведения о местоположении измененных (уточненных) границ объекта							
1. Система координат: -							
2. Сведения о характерных точках границ объекта							
Обозначение характерных точек границ	Существующие координаты, м		Измененные (уточненные) координаты, м		Метод определения координат характерной точки	Средняя квадратическая погрешность положения характерной точки (Mt), м	Описание обозначения точки на местности (при наличии)
	X	Y	X	Y			
1	2	3	4	5	6	7	8
-	-	-	-	-	-	-	-
3. Сведения о характерных точках части (частей) границы объекта							
Часть №							
-	-	-	-	-	-	-	-

Приложение № 5
к приказу министерства архитектуры
и градостроительства Воронежской
области
от 22.05.2025 № 45-01-04/271

« ОПИСАНИЕ МЕСТОПОЛОЖЕНИЯ ГРАНИЦ

Зона сельскохозяйственного использования в границах населённого пункта
посёлка Комсомольский - СХ1/2

(наименование объекта, местоположение границ которого описано
(далее объект)

Раздел 1

Сведения об объекте		
№ п/п	Характеристики объекта	Описание характеристик
1	2	3
1	Местоположение объекта	Воронежская область, Таловский муниципальный район, Александровское сельское поселение, посёлок Комсомольский
2	Площадь объекта ± величина погрешности определения площади ($P \pm \Delta P$)	-
3	Иные характеристики объекта	-

Раздел 2

Сведения о местоположении границ объекта					
1. Система координат: МСК - 36, зона 2					
2. Сведения о характерных точках границ объекта					
Обозначение характерных точек границ	Координаты, м		Метод определения координат характерной точки	Средняя квадратическая погрешность положения характерной точки (Mt), м	Описание обозначения точки на местности (при наличии)
	X	Y			
1	2	3	4	5	6
1	462385.63	2190485.12	Картометрический	1.00	-
2	462385.36	2190500.05	Картометрический	1.00	-
3	462230.58	2190498.09	Картометрический	1.00	-
4	462231.98	2190463.65	Картометрический	1.00	-
5	462232.07	2190461.30	Картометрический	1.00	-
6	462365.44	2190481.91	Картометрический	1.00	-
1	462385.63	2190485.12	Картометрический	1.00	-
7	462292.13	2190489.00	Картометрический	1.00	-
8	462291.89	2190489.00	Картометрический	1.00	-
9	462291.89	2190489.24	Картометрический	1.00	-
10	462292.13	2190489.24	Картометрический	1.00	-
7	462292.13	2190489.00	Картометрический	1.00	-
11	462292.58	2190476.50	Картометрический	1.00	-
12	462292.34	2190476.50	Картометрический	1.00	-
13	462292.34	2190476.74	Картометрический	1.00	-
14	462292.58	2190476.74	Картометрический	1.00	-
11	462292.58	2190476.50	Картометрический	1.00	-
15	462340.12	2190483.94	Картометрический	1.00	-
16	462339.88	2190483.94	Картометрический	1.00	-
17	462339.88	2190484.18	Картометрический	1.00	-
18	462340.12	2190484.18	Картометрический	1.00	-
15	462340.12	2190483.94	Картометрический	1.00	-
19	462351.26	2190839.59	Картометрический	1.00	-
20	462332.97	2191022.70	Картометрический	1.00	-
21	462187.66	2191005.92	Картометрический	1.00	-
22	462189.68	2190986.83	Картометрический	1.00	-
23	462197.22	2190925.51	Картометрический	1.00	-
24	462201.42	2190879.83	Картометрический	1.00	-
25	462206.64	2190834.12	Картометрический	1.00	-
26	462207.83	2190817.77	Картометрический	1.00	-

1	2	3	4	5	6
19	462351.26	2190839.59	Картометрический	1.00	-
27	462235.37	2190944.06	Картометрический	1.00	-
28	462235.37	2190944.30	Картометрический	1.00	-
29	462235.13	2190944.30	Картометрический	1.00	-
30	462235.13	2190944.06	Картометрический	1.00	-
27	462235.37	2190944.06	Картометрический	1.00	-
31	462228.95	2190997.07	Картометрический	1.00	-
32	462228.95	2190997.31	Картометрический	1.00	-
33	462228.71	2190997.31	Картометрический	1.00	-
34	462228.71	2190997.07	Картометрический	1.00	-
31	462228.95	2190997.07	Картометрический	1.00	-
35	462241.05	2190895.23	Картометрический	1.00	-
36	462241.05	2190895.47	Картометрический	1.00	-
37	462240.81	2190895.47	Картометрический	1.00	-
38	462240.81	2190895.23	Картометрический	1.00	-
35	462241.05	2190895.23	Картометрический	1.00	-
39	462268.43	2190859.54	Картометрический	1.00	-
40	462268.43	2190859.78	Картометрический	1.00	-
41	462268.19	2190859.78	Картометрический	1.00	-
42	462268.19	2190859.54	Картометрический	1.00	-
39	462268.43	2190859.54	Картометрический	1.00	-
43	462209.73	2190649.36	Картометрический	1.00	-
44	462207.12	2190691.35	Картометрический	1.00	-
45	462199.87	2190772.94	Картометрический	1.00	-
46	461975.88	2190740.92	Картометрический	1.00	-
47	461990.06	2190635.78	Картометрический	1.00	-
48	461997.64	2190621.62	Картометрический	1.00	-
49	462039.66	2190618.93	Картометрический	1.00	-
43	462209.73	2190649.36	Картометрический	1.00	-
50	462237.58	2190349.44	Картометрический	1.00	-
51	462231.62	2190403.80	Картометрический	1.00	-
52	461914.90	2190351.54	Картометрический	1.00	-
53	461904.49	2190453.01	Картометрический	1.00	-
54	461710.27	2190433.48	Картометрический	1.00	-
55	461733.41	2190698.20	Картометрический	1.00	-
56	461779.64	2190713.30	Картометрический	1.00	-
57	461749.20	2190777.06	Картометрический	1.00	-
58	461723.77	2190810.02	Картометрический	1.00	-
59	461734.76	2190819.45	Картометрический	1.00	-
60	461781.44	2190870.61	Картометрический	1.00	-
61	461822.76	2190880.73	Картометрический	1.00	-
62	461854.18	2190953.01	Картометрический	1.00	-

1	2	3	4	5	6
63	461874.41	2190916.51	Картометрический	1.00	-
64	461902.89	2190891.73	Картометрический	1.00	-
65	461932.75	2190894.87	Картометрический	1.00	-
66	461926.46	2190959.30	Картометрический	1.00	-
67	461913.89	2191078.71	Картометрический	1.00	-
68	461902.89	2191097.57	Картометрический	1.00	-
69	462025.47	2191268.37	Картометрический	1.00	-
70	462024.13	2191323.17	Картометрический	1.00	-
71	462133.87	2191333.55	Картометрический	1.00	-
72	462128.91	2191367.03	Картометрический	1.00	-
73	462117.96	2191462.35	Картометрический	1.00	-
74	462114.37	2191506.17	Картометрический	1.00	-
75	462109.63	2191550.14	Картометрический	1.00	-
76	462100.51	2191637.48	Картометрический	1.00	-
77	462099.72	2191638.07	Картометрический	1.00	-
78	462097.46	2191638.54	Картометрический	1.00	-
79	462094.46	2191652.59	Картометрический	1.00	-
80	462096.65	2191656.85	Картометрический	1.00	-
81	462097.73	2191658.36	Картометрический	1.00	-
82	462096.85	2191663.84	Картометрический	1.00	-
83	462093.88	2191690.53	Картометрический	1.00	-
84	461992.91	2191676.97	Картометрический	1.00	-
85	461945.35	2191668.36	Картометрический	1.00	-
86	461574.64	2191604.87	Картометрический	1.00	-
87	461612.82	2191555.94	Картометрический	1.00	-
88	461643.87	2191465.45	Картометрический	1.00	-
89	461641.85	2191418.26	Картометрический	1.00	-
90	461634.30	2191358.64	Картометрический	1.00	-
91	461633.56	2191308.55	Картометрический	1.00	-
92	461615.94	2191229.82	Картометрический	1.00	-
93	461689.38	2191227.62	Картометрический	1.00	-
94	461738.76	2191552.40	Картометрический	1.00	-
95	461861.58	2191581.46	Картометрический	1.00	-
96	461978.41	2191592.16	Картометрический	1.00	-
97	461989.77	2191442.85	Картометрический	1.00	-
98	461902.36	2191428.97	Картометрический	1.00	-
99	461845.30	2191354.90	Картометрический	1.00	-
100	461774.28	2191183.73	Картометрический	1.00	-
101	461761.91	2191104.84	Картометрический	1.00	-
102	461764.69	2191044.73	Картометрический	1.00	-
103	461593.60	2190757.38	Картометрический	1.00	-
104	461556.99	2190698.09	Картометрический	1.00	-
105	461514.96	2190719.25	Картометрический	1.00	-
106	461551.27	2190813.41	Картометрический	1.00	-
107	461659.28	2190993.26	Картометрический	1.00	-
108	461570.49	2191027.14	Картометрический	1.00	-
109	461522.01	2190902.24	Картометрический	1.00	-
110	461484.25	2190834.40	Картометрический	1.00	-

1	2	3	4	5	6
111	461468.35	2190791.18	Картометрический	1.00	-
112	461447.51	2190708.17	Картометрический	1.00	-
113	461456.04	2190677.73	Картометрический	1.00	-
114	461510.98	2190648.29	Картометрический	1.00	-
115	461450.34	2190612.54	Картометрический	1.00	-
116	461270.76	2190561.15	Картометрический	1.00	-
117	461447.17	2190543.12	Картометрический	1.00	-
118	461573.40	2190381.05	Картометрический	1.00	-
119	461678.83	2190397.49	Картометрический	1.00	-
120	461824.79	2190404.75	Картометрический	1.00	-
121	461831.73	2190341.30	Картометрический	1.00	-
122	461891.67	2190333.04	Картометрический	1.00	-
123	461998.81	2190341.02	Картометрический	1.00	-
124	462003.91	2190329.18	Картометрический	1.00	-
1	462237.58	2190349.44	Картометрический	1.00	-
125	461986.93	2190359.46	Картометрический	1.00	-
126	461986.93	2190359.70	Картометрический	1.00	-
127	461986.69	2190359.70	Картометрический	1.00	-
128	461986.69	2190359.46	Картометрический	1.00	-
125	461986.93	2190359.46	Картометрический	1.00	-
129	461936.01	2190346.77	Картометрический	1.00	-
130	461936.01	2190347.01	Картометрический	1.00	-
131	461935.77	2190347.01	Картометрический	1.00	-
132	461935.77	2190346.77	Картометрический	1.00	-
129	461936.01	2190346.77	Картометрический	1.00	-
133	461885.09	2190334.08	Картометрический	1.00	-
134	461885.09	2190334.32	Картометрический	1.00	-
135	461884.85	2190334.32	Картометрический	1.00	-
136	461884.85	2190334.08	Картометрический	1.00	-
133	461885.09	2190334.08	Картометрический	1.00	-
137	462083.88	2191380.83	Картометрический	1.00	-
138	462083.88	2191381.07	Картометрический	1.00	-
139	462083.64	2191381.07	Картометрический	1.00	-
140	462083.64	2191380.83	Картометрический	1.00	-
137	462083.88	2191380.83	Картометрический	1.00	-
141	462037.05	2191360.64	Картометрический	1.00	-
142	462037.05	2191360.88	Картометрический	1.00	-
143	462036.81	2191360.88	Картометрический	1.00	-
144	462036.81	2191360.64	Картометрический	1.00	-
141	462037.05	2191360.64	Картометрический	1.00	-
145	461990.21	2191340.45	Картометрический	1.00	-
146	461990.21	2191340.69	Картометрический	1.00	-

1	2	3	4	5	6
147	461989.97	2191340.69	Картометрический	1.00	-
148	461989.97	2191340.45	Картометрический	1.00	-
145	461990.21	2191340.45	Картометрический	1.00	-
149	461943.38	2191320.27	Картометрический	1.00	-
150	461943.38	2191320.51	Картометрический	1.00	-
151	461943.14	2191320.51	Картометрический	1.00	-
152	461943.14	2191320.27	Картометрический	1.00	-
149	461943.38	2191320.27	Картометрический	1.00	-
153	461896.54	2191300.08	Картометрический	1.00	-
154	461896.54	2191300.32	Картометрический	1.00	-
155	461896.30	2191300.32	Картометрический	1.00	-
156	461896.30	2191300.08	Картометрический	1.00	-
153	461896.54	2191300.08	Картометрический	1.00	-
157	461848.92	2191279.56	Картометрический	1.00	-
158	461848.92	2191279.80	Картометрический	1.00	-
159	461848.68	2191279.80	Картометрический	1.00	-
160	461848.68	2191279.56	Картометрический	1.00	-
157	461848.92	2191279.56	Картометрический	1.00	-
161	461825.29	2191229.57	Картометрический	1.00	-
162	461825.29	2191229.81	Картометрический	1.00	-
163	461825.05	2191229.81	Картометрический	1.00	-
164	461825.05	2191229.57	Картометрический	1.00	-
161	461825.29	2191229.57	Картометрический	1.00	-
165	461801.67	2191179.58	Картометрический	1.00	-
166	461801.67	2191179.82	Картометрический	1.00	-
167	461801.43	2191179.82	Картометрический	1.00	-
168	461801.43	2191179.58	Картометрический	1.00	-
165	461801.67	2191179.58	Картометрический	1.00	-
169	461778.04	2191129.59	Картометрический	1.00	-
170	461778.04	2191129.83	Картометрический	1.00	-
171	461777.80	2191129.83	Картометрический	1.00	-
172	461777.80	2191129.59	Картометрический	1.00	-
169	461778.04	2191129.59	Картометрический	1.00	-
173	462071.33	2191626.96	Картометрический	1.00	-
174	462070.92	2191627.95	Картометрический	1.00	-
175	462069.94	2191628.36	Картометрический	1.00	-
176	462068.95	2191627.95	Картометрический	1.00	-
177	462068.54	2191626.96	Картометрический	1.00	-
178	462068.95	2191625.98	Картометрический	1.00	-
179	462069.94	2191625.57	Картометрический	1.00	-
180	462070.92	2191625.98	Картометрический	1.00	-

1	2	3	4	5	6
173	462071.33	2191626.96	Картометрический	1.00	-
181	462067.98	2191625.94	Картометрический	1.00	-
182	462067.57	2191626.92	Картометрический	1.00	-
183	462066.58	2191627.33	Картометрический	1.00	-
184	462065.60	2191626.92	Картометрический	1.00	-
185	462065.19	2191625.94	Картометрический	1.00	-
186	462065.60	2191624.95	Картометрический	1.00	-
187	462066.58	2191624.54	Картометрический	1.00	-
188	462067.57	2191624.95	Картометрический	1.00	-
181	462067.98	2191625.94	Картометрический	1.00	-
189	461877.28	2191593.47	Картометрический	1.00	-
190	461876.87	2191594.45	Картометрический	1.00	-
191	461875.89	2191594.86	Картометрический	1.00	-
192	461874.90	2191594.45	Картометрический	1.00	-
193	461874.49	2191593.47	Картометрический	1.00	-
194	461874.90	2191592.48	Картометрический	1.00	-
195	461875.89	2191592.07	Картометрический	1.00	-
196	461876.87	2191592.48	Картометрический	1.00	-
189	461877.28	2191593.47	Картометрический	1.00	-
197	461675.53	2191558.84	Картометрический	1.00	-
198	461675.12	2191559.83	Картометрический	1.00	-
199	461674.13	2191560.24	Картометрический	1.00	-
200	461673.15	2191559.83	Картометрический	1.00	-
201	461672.74	2191558.84	Картометрический	1.00	-
202	461673.15	2191557.86	Картометрический	1.00	-
203	461674.13	2191557.45	Картометрический	1.00	-
204	461675.12	2191557.86	Картометрический	1.00	-
197	461675.53	2191558.84	Картометрический	1.00	-

3. Сведения о характерных точках части (частей) границы объекта

Обозначение характерных точек части границы	Координаты, м		Метод определения координат характерной точки	Средняя квадратическая погрешность положения характерной точки (Mt), м	Описание обозначения точки на местности (при наличии)
	X	Y			
1	2	3	4	5	6
Часть №					
-	-	-	-	-	-

Раздел 3

Сведения о местоположении измененных (уточненных) границ объекта							
1. Система координат: -							
2. Сведения о характерных точках границ объекта							
Обозначение характерных точек границ	Существующие координаты, м		Измененные (уточненные) координаты, м		Метод определения координат характерной точки	Средняя квадратическая погрешность положения характерной точки (Mt), м	Описание обозначения точки на местности (при наличии)
	X	Y	X	Y			
1	2	3	4	5	6	7	8
-	-	-	-	-	-	-	-
3. Сведения о характерных точках части (частей) границы объекта							
Часть №							
-	-	-	-	-	-	-	-

».

Приложение № 6
к приказу министерства архитектуры
и градостроительства Воронежской
области
от 22.05.2025 № 45-01-04/271

«ГРАФИЧЕСКОЕ ОПИСАНИЕ
местоположения границ

Зона застройки индивидуальными жилыми домами посёлка Манидинский - Ж1/3

(наименование объекта, местоположение границ которого описано
(далее объект)

Раздел 1

Сведения об объекте		
№ п/п	Характеристики объекта	Описание характеристик
1	2	3
1	Местоположение объекта	Воронежская область, Таловский муниципальный район, Александровское сельское поселение, посёлок Манидинский
2	Площадь объекта \pm величина погрешности определения площади ($P \pm \Delta P$)	-
3	Иные характеристики объекта	-

Раздел 2

Сведения о местоположении границ объекта					
1. Система координат: МСК - 36, зона 2					
2. Сведения о характерных точках границ объекта					
Обозначение характерных точек границ	Координаты, м		Метод определения координат характерной точки	Средняя квадратическая погрешность положения характерной точки (Mt), м	Описание обозначения точки на местности (при наличии)
	X	Y			
1	2	3	4	5	6
1	467329.42	2190078.69	Картометрический	1.00	-
2	467440.38	2190212.30	Картометрический	1.00	-
3	467248.76	2190379.77	Картометрический	1.00	-
4	467135.95	2190227.75	Картометрический	1.00	-
5	467208.60	2190171.53	Картометрический	1.00	-
1	467329.42	2190078.69	Картометрический	1.00	-
6	466828.85	2189985.09	Картометрический	1.00	-
7	466888.56	2190119.84	Картометрический	1.00	-
8	466557.72	2190279.57	Картометрический	1.00	-
9	466514.51	2190298.71	Картометрический	1.00	-
10	466509.85	2190290.02	Картометрический	1.00	-
11	466505.31	2190290.80	Картометрический	1.00	-
12	466504.22	2190290.09	Картометрический	1.00	-
13	466499.64	2190280.95	Картометрический	1.00	-
14	466487.37	2190286.19	Картометрический	1.00	-
15	466488.37	2190288.90	Картометрический	1.00	-
16	466490.54	2190295.35	Картометрический	1.00	-
17	466490.67	2190297.32	Картометрический	1.00	-
18	466488.86	2190299.35	Картометрический	1.00	-
19	466484.73	2190302.80	Картометрический	1.00	-
20	466389.89	2190369.75	Картометрический	1.00	-
21	466362.99	2190387.09	Картометрический	1.00	-
22	466281.12	2190396.52	Картометрический	1.00	-
23	466050.59	2190515.32	Картометрический	1.00	-
24	466086.88	2190573.34	Картометрический	1.00	-
25	466060.58	2190591.62	Картометрический	1.00	-
26	466021.16	2190529.35	Картометрический	1.00	-
27	465778.21	2190639.57	Картометрический	1.00	-
28	465697.80	2190674.60	Картометрический	1.00	-
29	465577.26	2190727.12	Картометрический	1.00	-
30	465553.72	2190684.73	Картометрический	1.00	-
31	465507.21	2190586.26	Картометрический	1.00	-
32	465697.80	2190504.02	Картометрический	1.00	-

1	2	3	4	5	6
33	465762.49	2190476.10	Картометрический	1.00	-
34	465889.15	2190415.46	Картометрический	1.00	-
35	465917.03	2190396.90	Картометрический	1.00	-
36	465991.33	2190364.06	Картометрический	1.00	-
37	466089.27	2190318.58	Картометрический	1.00	-
38	466180.14	2190274.59	Картометрический	1.00	-
39	466197.07	2190309.96	Картометрический	1.00	-
40	466450.35	2190197.02	Картометрический	1.00	-
41	466441.12	2190168.06	Картометрический	1.00	-
42	466449.93	2190162.85	Картометрический	1.00	-
6	466828.85	2189985.09	Картометрический	1.00	-
43	466969.77	2190380.52	Картометрический	1.00	-
44	467068.53	2190492.26	Картометрический	1.00	-
45	466871.23	2190625.61	Картометрический	1.00	-
46	466844.68	2190627.01	Картометрический	1.00	-
47	466557.83	2190704.66	Картометрический	1.00	-
48	466323.28	2190774.32	Картометрический	1.00	-
49	466156.04	2190829.40	Картометрический	1.00	-
50	466135.24	2190785.21	Картометрический	1.00	-
51	466031.90	2190835.26	Картометрический	1.00	-
52	465989.94	2190757.46	Картометрический	1.00	-
53	466085.19	2190683.53	Картометрический	1.00	-
54	466093.91	2190665.11	Картометрический	1.00	-
55	466202.33	2190630.22	Картометрический	1.00	-
56	466382.53	2190578.76	Картометрический	1.00	-
57	466557.50	2190525.60	Картометрический	1.00	-
58	466593.45	2190515.64	Картометрический	1.00	-
59	466681.96	2190497.17	Картометрический	1.00	-
60	466749.97	2190484.76	Картометрический	1.00	-
61	466907.18	2190419.08	Картометрический	1.00	-
43	466969.77	2190380.52	Картометрический	1.00	-
3. Сведения о характерных точках части (частей) границы объекта					
Обозначение характерных точек части границы	Координаты, м		Метод определения координат характерной точки	Средняя квадратическая погрешность положения характерной точки (Mt), м	Описание обозначения точки на местности (при наличии)
	X	Y			
1	2	3	4	5	6
Часть №					
-	-	-	-	-	-

Раздел 3

Сведения о местоположении измененных (уточненных) границ объекта							
1. Система координат: -							
2. Сведения о характерных точках границ объекта							
Обозначение характерных точек границ	Существующие координаты, м		Измененные (уточненные) координаты, м		Метод определения координат характерной точки	Средняя квадратическая погрешность положения характерной точки (Mt), м	Описание обозначения точки на местности (при наличии)
	X	Y	X	Y			
1	2	3	4	5	6	7	8
-	-	-	-	-	-	-	-
3. Сведения о характерных точках части (частей) границы объекта							
Часть №							
-	-	-	-	-	-	-	-

».

Приложение № 7
к приказу министерства архитектуры
и градостроительства Воронежской
области
от 22.05.2025 № 45-01-04/271

« ГРАФИЧЕСКОЕ ОПИСАНИЕ
местоположения границ

Зона сельскохозяйственного использования в границах населенного пункта
посёлка Новый Мир - CX1/5

(наименование объекта, местоположение границ которого описано
(далее объект)

Раздел I

Сведения об объекте		
№ п/п	Характеристики объекта	Описание характеристик
1	2	3
1	Местоположение объекта	Воронежская область, Таловский муниципальный район, Александровское сельское поселение, посёлок Новый Мир
2	Площадь объекта \pm величина погрешности определения площади ($P \pm \Delta P$)	-
3	Иные характеристики объекта	-

Раздел 2

Сведения о местоположении границ объекта					
1. Система координат: МСК - 36, зона 2					
2. Сведения о характерных точках границ объекта					
Обозначение характерных точек границ	Координаты, м		Метод определения координат характерной точки	Средняя квадратическая погрешность положения характерной точки (Mt), м	Описание обозначения точки на местности (при наличии)
	X	Y			
1	2	3	4	5	6
1	461844.39	2198657.53	Картометрический	1.00	-
2	461837.75	2198682.34	Картометрический	1.00	-
3	461827.14	2198736.56	Картометрический	1.00	-
4	461821.12	2198832.83	Картометрический	1.00	-
5	461383.77	2198649.34	Картометрический	1.00	-
6	461244.05	2198579.36	Картометрический	1.00	-
7	461151.51	2198729.59	Картометрический	1.00	-
8	461106.51	2198435.00	Картометрический	1.00	-
9	461190.01	2198433.49	Картометрический	1.00	-
10	461204.43	2198401.21	Картометрический	1.00	-
11	461468.77	2198496.92	Картометрический	1.00	-
12	461465.53	2198503.39	Картометрический	1.00	-
13	461472.95	2198506.29	Картометрический	1.00	-
14	461474.35	2198507.13	Картометрический	1.00	-
15	461474.08	2198508.10	Картометрический	1.00	-
16	461465.57	2198522.57	Картометрический	1.00	-
17	461460.08	2198534.53	Картометрический	1.00	-
18	461457.64	2198545.26	Картометрический	1.00	-
19	461459.04	2198553.62	Картометрический	1.00	-
20	461457.83	2198559.25	Картометрический	1.00	-
21	461453.59	2198566.21	Картометрический	1.00	-
22	461460.92	2198571.18	Картометрический	1.00	-
23	461465.63	2198566.35	Картометрический	1.00	-
24	461467.87	2198565.32	Картометрический	1.00	-
25	461475.71	2198569.26	Картометрический	1.00	-
26	461485.92	2198569.76	Картометрический	1.00	-
27	461494.92	2198567.38	Картометрический	1.00	-
28	461500.76	2198563.25	Картометрический	1.00	-
29	461505.71	2198557.02	Картометрический	1.00	-
30	461508.42	2198549.75	Картометрический	1.00	-
1	461844.39	2198657.53	Картометрический	1.00	-

3. Сведения о характерных точках части (частей) границы объекта					
Обозначение характерных точек части границы	Координаты, м		Метод определения координат характерной точки	Средняя квадратическая погрешность положения характерной точки (Mt), м	Описание обозначения точки на местности (при наличии)
	X	Y			
1	2	3	4	5	6
Часть №					
-	-	-	-	-	-

Раздел 3

Сведения о местоположении измененных (уточненных) границ объекта							
1. Система координат: -							
2. Сведения о характерных точках границ объекта							
Обозначение характерных точек границ	Существующие координаты, м		Измененные (уточненные) координаты, м		Метод определения координат характерной точки	Средняя квадратическая погрешность положения характерной точки (Mt), м	Описание обозначения точки на местности (при наличии)
	X	Y	X	Y			
1	2	3	4	5	6	7	8
-	-	-	-	-	-	-	-
3. Сведения о характерных точках части (частей) границы объекта							
Часть №							
-	-	-	-	-	-	-	-

».

«ГРАФИЧЕСКОЕ ОПИСАНИЕ
местоположения границ

Зона сельскохозяйственного использования в границах населенного пункта
посёлка Троицкий - СХ1/7

(наименование объекта, местоположение границ которого описано
далее объект)

Раздел 1

Сведения об объекте		
№ п/п	Характеристики объекта	Описание характеристик
1	2	3
1	Местоположение объекта	Воронежская область, Таловский муниципальный район, Александровское сельское поселение, посёлок Троицкий
2	Площадь объекта ± величина погрешности определения площади (Р ± Дельта Р)	-
3	Иные характеристики объекта	-

Раздел 2

Сведения о местоположении границ объекта					
1. Система координат: МСК - 36, зона 2					
2. Сведения о характерных точках границ объекта					
Обозначение характерных точек границ	Координаты, м		Метод определения координат характерной точки	Средняя квадратическая погрешность положения характерной точки (Mt), м	Описание обозначения точки на местности (при наличии)
	X	Y			
1	2	3	4	5	6
1	467615.25	2195469.69	Картометрический	1.00	-
2	467831.54	2195503.06	Картометрический	1.00	-
3	467810.08	2195629.43	Картометрический	1.00	-
4	467596.25	2195580.83	Картометрический	1.00	-
5	467606.79	2195522.59	Картометрический	1.00	-
1	467615.25	2195469.69	Картометрический	1.00	-
6	468091.73	2195410.37	Картометрический	1.00	-
7	466997.83	2195194.90	Картометрический	1.00	-
8	467024.72	2195082.92	Картометрический	1.00	-
9	467033.55	2195087.01	Картометрический	1.00	-
10	467035.08	2195082.13	Картометрический	1.00	-
11	467036.75	2195081.59	Картометрический	1.00	-
12	467040.00	2195080.52	Картометрический	1.00	-
13	467044.59	2195082.17	Картометрический	1.00	-
14	467053.22	2195085.11	Картометрический	1.00	-
15	467130.81	2195107.15	Картометрический	1.00	-
16	467186.17	2195122.92	Картометрический	1.00	-
17	467230.38	2195135.45	Картометрический	1.00	-
18	467293.85	2195153.15	Картометрический	1.00	-
19	467344.36	2195167.11	Картометрический	1.00	-
20	467411.07	2195185.90	Картометрический	1.00	-
21	467463.06	2195200.28	Картометрический	1.00	-
22	467512.87	2195214.46	Картометрический	1.00	-
23	467586.92	2195235.30	Картометрический	1.00	-
24	467641.02	2195250.51	Картометрический	1.00	-
25	467659.06	2195256.80	Картометрический	1.00	-
26	467666.31	2195259.30	Картометрический	1.00	-
27	467684.68	2195263.66	Картометрический	1.00	-
28	467686.28	2195266.40	Картометрический	1.00	-
29	467694.04	2195268.88	Картометрический	1.00	-
30	467705.47	2195268.75	Картометрический	1.00	-
31	467706.25	2195269.42	Картометрический	1.00	-
32	467727.61	2195276.40	Картометрический	1.00	-

1	2	3	4	5	6
33	467735.18	2195279.46	Картометрический	1.00	-
34	467738.31	2195281.88	Картометрический	1.00	-
35	467739.32	2195284.11	Картометрический	1.00	-
36	467739.46	2195288.94	Картометрический	1.00	-
37	467738.98	2195291.47	Картометрический	1.00	-
38	467749.02	2195294.69	Картометрический	1.00	-
39	467751.17	2195291.23	Картометрический	1.00	-
40	467752.75	2195291.33	Картометрический	1.00	-
41	467755.83	2195290.81	Картометрический	1.00	-
42	467758.92	2195290.78	Картометрический	1.00	-
43	467768.25	2195294.87	Картометрический	1.00	-
44	467821.03	2195313.33	Картометрический	1.00	-
45	467879.29	2195333.16	Картометрический	1.00	-
46	467934.26	2195351.79	Картометрический	1.00	-
47	467984.20	2195367.97	Картометрический	1.00	-
48	468057.68	2195391.40	Картометрический	1.00	-
49	468066.32	2195393.91	Картометрический	1.00	-
50	468078.58	2195398.35	Картометрический	1.00	-
51	468084.95	2195401.95	Картометрический	1.00	-
52	468089.39	2195405.61	Картометрический	1.00	-
6	468091.73	2195410.37	Картометрический	1.00	-
53	468617.97	2194605.38	Картометрический	1.00	-
54	468608.71	2194682.92	Картометрический	1.00	-
55	468594.88	2194802.27	Картометрический	1.00	-
56	468566.47	2194852.95	Картометрический	1.00	-
57	468538.75	2194894.59	Картометрический	1.00	-
58	468485.17	2194988.60	Картометрический	1.00	-
59	468343.63	2195515.51	Картометрический	1.00	-
60	468318.88	2195566.96	Картометрический	1.00	-
61	468306.97	2195570.75	Картометрический	1.00	-
62	468330.92	2195665.28	Картометрический	1.00	-
63	468243.32	2195992.26	Картометрический	1.00	-
64	468236.52	2196023.63	Картометрический	1.00	-
65	468174.48	2196244.95	Картометрический	1.00	-
66	468143.39	2196330.58	Картометрический	1.00	-
67	468131.27	2196355.02	Картометрический	1.00	-
68	468120.43	2196373.90	Картометрический	1.00	-
69	468078.38	2196345.12	Картометрический	1.00	-
70	467885.81	2196294.16	Картометрический	1.00	-
71	467908.89	2196186.56	Картометрический	1.00	-
72	467889.05	2196181.62	Картометрический	1.00	-
73	467919.86	2195972.26	Картометрический	1.00	-
74	468041.66	2195975.63	Картометрический	1.00	-
75	468087.12	2195971.20	Картометрический	1.00	-
76	468116.94	2195934.20	Картометрический	1.00	-
77	468132.67	2195678.26	Картометрический	1.00	-
78	468059.28	2195635.79	Картометрический	1.00	-

1	2	3	4	5	6
79	468074.29	2195558.65	Картометрический	1.00	-
80	468093.25	2195461.16	Картометрический	1.00	-
81	468105.14	2195438.23	Картометрический	1.00	-
82	468103.63	2195430.70	Картометрический	1.00	-
83	468113.03	2195432.85	Картометрический	1.00	-
84	468153.52	2195481.89	Картометрический	1.00	-
85	468201.86	2195487.53	Картометрический	1.00	-
86	468223.81	2195355.19	Картометрический	1.00	-
87	468126.90	2195334.10	Картометрический	1.00	-
88	468067.21	2195311.50	Картометрический	1.00	-
89	468007.68	2195294.06	Картометрический	1.00	-
90	467991.96	2195352.76	Картометрический	1.00	-
91	467939.04	2195334.75	Картометрический	1.00	-
92	467898.08	2195320.65	Картометрический	1.00	-
93	467820.29	2195294.19	Картометрический	1.00	-
94	467770.49	2195276.42	Картометрический	1.00	-
95	467754.46	2195269.31	Картометрический	1.00	-
96	467744.07	2195266.01	Картометрический	1.00	-
97	467732.64	2195262.37	Картометрический	1.00	-
98	467717.87	2195255.82	Картометрический	1.00	-
99	467716.97	2195255.06	Картометрический	1.00	-
100	467711.91	2195252.41	Картометрический	1.00	-
101	467695.35	2195247.79	Картометрический	1.00	-
102	467690.65	2195246.06	Картометрический	1.00	-
103	467690.61	2195241.95	Картометрический	1.00	-
104	467682.48	2195239.59	Картометрический	1.00	-
105	467678.16	2195240.14	Картометрический	1.00	-
106	467674.74	2195240.40	Картометрический	1.00	-
107	467665.88	2195238.23	Картометрический	1.00	-
108	467645.63	2195232.97	Картометрический	1.00	-
109	467628.48	2195228.07	Картометрический	1.00	-
110	467576.70	2195213.12	Картометрический	1.00	-
111	467528.02	2195199.42	Картометрический	1.00	-
112	467477.79	2195185.17	Картометрический	1.00	-
113	467426.17	2195170.80	Картометрический	1.00	-
114	467354.80	2195150.98	Картометрический	1.00	-
115	467301.52	2195136.42	Картометрический	1.00	-
116	467248.31	2195121.64	Картометрический	1.00	-
117	467194.52	2195106.21	Картометрический	1.00	-
118	467141.52	2195091.35	Картометрический	1.00	-
119	467402.19	2195129.96	Картометрический	1.00	-
120	467944.36	2195179.93	Картометрический	1.00	-
121	468199.32	2195217.26	Картометрический	1.00	-
122	468211.91	2195205.17	Картометрический	1.00	-
123	468422.85	2194605.38	Картометрический	1.00	-
124	468424.09	2194580.97	Картометрический	1.00	-
125	468452.00	2194571.18	Картометрический	1.00	-
126	468482.33	2194569.90	Картометрический	1.00	-

1	2	3	4	5	6
127	468520.71	2194574.83	Картометрический	1.00	-
128	468548.75	2194578.42	Картометрический	1.00	-
129	468570.71	2194573.64	Картометрический	1.00	-
130	468591.02	2194565.45	Картометрический	1.00	-
131	468597.34	2194581.93	Картометрический	1.00	-
53	468617.97	2194605.38	Картометрический	1.00	-
132	468869.62	2194498.77	Картометрический	1.00	-
133	468835.74	2194640.52	Картометрический	1.00	-
134	468840.45	2194675.37	Картометрический	1.00	-
135	468667.80	2195378.76	Картометрический	1.00	-
136	468461.95	2196228.34	Картометрический	1.00	-
137	468454.57	2196250.38	Картометрический	1.00	-
138	468454.86	2196250.42	Картометрический	1.00	-
139	468453.63	2196254.26	Картометрический	1.00	-
140	468358.43	2196251.97	Картометрический	1.00	-
141	468325.07	2196296.49	Картометрический	1.00	-
142	468485.08	2195677.63	Картометрический	1.00	-
143	468492.82	2195646.34	Картометрический	1.00	-
144	468516.97	2195533.57	Картометрический	1.00	-
145	468556.06	2195510.02	Картометрический	1.00	-
146	468678.14	2194990.83	Картометрический	1.00	-
147	468712.45	2194926.04	Картометрический	1.00	-
148	468819.66	2194459.31	Картометрический	1.00	-
149	468841.74	2194476.75	Картометрический	1.00	-
132	468869.62	2194498.77	Картометрический	1.00	-
3. Сведения о характерных точках части (частей) границы объекта					
Обозначение характерных точек части границы	Координаты, м		Метод определения координат характерной точки	Средняя квадратическая погрешность положения характерной точки (Mt), м	Описание обозначения точки на местности (при наличии)
	X	Y			
1	2	3	4	5	6
Часть №					
-	-	-	-	-	-

Раздел 3

Сведения о местоположении измененных (уточненных) границ объекта							
1. Система координат: -							
2. Сведения о характерных точках границ объекта							
Обозначение характерных точек границ	Существующие координаты, м		Измененные (уточненные) координаты, м		Метод определения координат характерной точки	Средняя квадратическая погрешность положения характерной точки (Mt), м	Описание обозначения точки на местности (при наличии)
	X	Y	X	Y			
1	2	3	4	5	6	7	8
-	-	-	-	-	-	-	-
3. Сведения о характерных точках части (частей) границы объекта							
Часть №							
-	-	-	-	-	-	-	-

».

«ГРАФИЧЕСКОЕ ОПИСАНИЕ
местоположения границ

Зона застройки индивидуальными жилыми домами посёлка Богатырь - Ж1/10

(наименование объекта, местоположение границ которого описано
(далее объект)

Раздел 1

Сведения об объекте		
№ п/п	Характеристики объекта	Описание характеристик
1	2	3
1	Местоположение объекта	Воронежская область, Таловский муниципальный район, Александровское сельское поселение, посёлок Богатырь
2	Площадь объекта ± величина погрешности определения площади ($P \pm \Delta P$)	-
3	Иные характеристики объекта	-

Раздел 2

Сведения о местоположении границ объекта					
1. Система координат: МСК - 36, зона 2					
2. Сведения о характерных точках границ объекта					
Обозначение характерных точек границ	Координаты, м		Метод определения координат характерной точки	Средняя квадратическая погрешность положения характерной точки (Mt), м	Описание обозначения точки на местности (при наличии)
	X	Y			
1	2	3	4	5	6
1	457539.19	2191277.13	Картометрический	1.00	-
2	457383.51	2191621.45	Картометрический	1.00	-
3	457367.86	2191612.33	Картометрический	1.00	-
4	457364.82	2191619.87	Картометрический	1.00	-
5	457329.18	2191551.30	Картометрический	1.00	-
6	456279.22	2191058.45	Картометрический	1.00	-
7	456290.53	2191030.77	Картометрический	1.00	-
8	456295.60	2191018.26	Картометрический	1.00	-
9	456309.75	2190982.24	Картометрический	1.00	-
10	456314.37	2190971.23	Картометрический	1.00	-
11	456318.97	2190962.12	Картометрический	1.00	-
12	456322.75	2190955.44	Картометрический	1.00	-
13	456326.83	2190949.64	Картометрический	1.00	-
14	456331.01	2190946.18	Картометрический	1.00	-
15	456334.84	2190944.24	Картометрический	1.00	-
16	456380.24	2190944.06	Картометрический	1.00	-
17	456388.55	2190944.67	Картометрический	1.00	-
18	456482.44	2190951.32	Картометрический	1.00	-
19	456572.16	2190959.66	Картометрический	1.00	-
20	456611.85	2190963.33	Картометрический	1.00	-
21	456618.55	2190966.73	Картометрический	1.00	-
22	456623.73	2190971.94	Картометрический	1.00	-
23	456626.11	2190976.16	Картометрический	1.00	-
24	456642.64	2190976.51	Картометрический	1.00	-
25	456695.39	2191051.71	Картометрический	1.00	-
26	456828.71	2191133.32	Картометрический	1.00	-
27	456897.12	2191156.21	Картометрический	1.00	-
28	456973.47	2191208.59	Картометрический	1.00	-
29	457352.55	2191383.65	Картометрический	1.00	-
30	457431.73	2191228.12	Картометрический	1.00	-
1	457539.19	2191277.13	Картометрический	1.00	-
31	456233.94	2190759.56	Картометрический	1.00	-
32	456193.27	2190846.71	Картометрический	1.00	-

1	2	3	4	5	6
33	456243.94	2190897.86	Картометрический	1.00	-
34	456271.86	2190912.98	Картометрический	1.00	-
35	456302.94	2190928.59	Картометрический	1.00	-
36	456306.37	2190931.21	Картометрический	1.00	-
37	456307.64	2190933.28	Картометрический	1.00	-
38	456304.54	2190942.92	Картометрический	1.00	-
39	456297.10	2190962.86	Картометрический	1.00	-
40	456292.17	2190974.66	Картометрический	1.00	-
41	456280.40	2191004.24	Картометрический	1.00	-
42	456270.47	2191028.79	Картометрический	1.00	-
43	456261.58	2191050.44	Картометрический	1.00	-
44	456256.24	2191063.29	Картометрический	1.00	-
45	456115.35	2190995.01	Картометрический	1.00	-
46	456105.22	2190968.80	Картометрический	1.00	-
47	456118.24	2190931.78	Картометрический	1.00	-
48	456122.09	2190902.75	Картометрический	1.00	-
49	456106.03	2190871.38	Картометрический	1.00	-
50	456081.89	2190846.51	Картометрический	1.00	-
51	456064.65	2190809.28	Картометрический	1.00	-
52	456075.41	2190767.99	Картометрический	1.00	-
53	456123.37	2190697.69	Картометрический	1.00	-
54	456213.75	2190738.80	Картометрический	1.00	-
31	456233.94	2190759.56	Картометрический	1.00	-
55	457703.87	2190841.64	Картометрический	1.00	-
56	457687.38	2190970.26	Картометрический	1.00	-
57	457559.64	2190947.40	Картометрический	1.00	-
58	457420.10	2190912.93	Картометрический	1.00	-
59	457388.23	2190904.26	Картометрический	1.00	-
60	457376.09	2190902.06	Картометрический	1.00	-
61	457346.01	2190894.63	Картометрический	1.00	-
62	457245.88	2190878.46	Картометрический	1.00	-
63	457218.29	2190873.47	Картометрический	1.00	-
64	456886.09	2190802.21	Картометрический	1.00	-
65	456803.25	2190764.48	Картометрический	1.00	-
66	456842.50	2190660.43	Картометрический	1.00	-
67	457097.75	2190723.51	Картометрический	1.00	-
68	457330.23	2190766.14	Картометрический	1.00	-
69	457382.68	2190765.54	Картометрический	1.00	-
70	457461.27	2190788.79	Картометрический	1.00	-
55	457703.87	2190841.64	Картометрический	1.00	-

3. Сведения о характерных точках части (частей) границы объекта					
Обозначение характерных точек части границы	Координаты, м		Метод определения координат характерной точки	Средняя квадратическая погрешность положения характерной точки (Mt), м	Описание обозначения точки на местности (при наличии)
	X	Y			
1	2	3	4	5	6
Часть №					
-	-	-	-	-	-

Раздел 3

Сведения о местоположении измененных (уточненных) границ объекта							
1. Система координат: -							
2. Сведения о характерных точках границ объекта							
Обозначение характерных точек границ	Существующие координаты, м		Измененные (уточненные) координаты, м		Метод определения координат характерной точки	Средняя квадратическая погрешность положения характерной точки (Mt), м	Описание обозначения точки на местности (при наличии)
	X	Y	X	Y			
1	2	3	4	5	6	7	8
-	-	-	-	-	-	-	-
3. Сведения о характерных точках части (частей) границы объекта							
Часть №							
-	-	-	-	-	-	-	-

».

Приложение № 10
к приказу министерства архитектуры
и градостроительства Воронежской
области
от 22.05.2025 № 45-01-04/271

« ГРАФИЧЕСКОЕ ОПИСАНИЕ
местоположения границ

Зона зона сельскохозяйственного использования в границах населенного пункта
посёлка Богатырь - СХ1/10

(наименование объекта, местоположение границ которого описано
(далее объект)

Раздел I

Сведения об объекте		
№ п/п	Характеристики объекта	Описание характеристик
1	2	3
1	Местоположение объекта	Воронежская область, Таловский муниципальный район, Александровское сельское поселение, посёлок Богатырь
2	Площадь объекта \pm величина погрешности определения площади ($P \pm \Delta P$)	-
3	Иные характеристики объекта	-

Раздел 2

Сведения о местоположении границ объекта					
1. Система координат: МСК - 36, зона 2					
2. Сведения о характерных точках границ объекта					
Обозначение характерных точек границ	Координаты, м		Метод определения координат характерной точки	Средняя квадратическая погрешность положения характерной точки (Mt), м	Описание обозначения точки на местности (при наличии)
	X	Y			
1	2	3	4	5	6
1	458034.24	2190917.76	Картометрический	1.00	-
2	458025.75	2190967.74	Картометрический	1.00	-
3	457922.58	2191052.14	Картометрический	1.00	-
4	457810.52	2191132.17	Картометрический	1.00	-
5	457738.82	2191189.32	Картометрический	1.00	-
6	457598.37	2191158.01	Картометрический	1.00	-
7	457574.20	2191200.65	Картометрический	1.00	-
8	457539.19	2191277.13	Картометрический	1.00	-
9	457431.73	2191228.12	Картометрический	1.00	-
10	457352.55	2191383.65	Картометрический	1.00	-
11	456973.47	2191208.59	Картометрический	1.00	-
12	456897.12	2191156.21	Картометрический	1.00	-
13	456828.71	2191133.32	Картометрический	1.00	-
14	456695.39	2191051.71	Картометрический	1.00	-
15	456642.64	2190976.51	Картометрический	1.00	-
16	456643.90	2190969.15	Картометрический	1.00	-
17	456646.06	2190965.97	Картометрический	1.00	-
18	456652.77	2190963.21	Картометрический	1.00	-
19	456660.46	2190963.05	Картометрический	1.00	-
20	456660.42	2190946.89	Картометрический	1.00	-
21	456648.33	2190947.33	Картометрический	1.00	-
22	456635.20	2190947.52	Картометрический	1.00	-
23	456614.47	2190946.03	Картометрический	1.00	-
24	456573.36	2190942.57	Картометрический	1.00	-
25	456545.24	2190939.94	Картометрический	1.00	-
26	456545.70	2190934.51	Картометрический	1.00	-
27	456550.36	2190890.26	Картометрический	1.00	-
28	456485.62	2190884.48	Картометрический	1.00	-
29	456480.96	2190928.74	Картометрический	1.00	-
30	456480.47	2190935.04	Картометрический	1.00	-
31	456388.34	2190927.03	Картометрический	1.00	-
32	456384.52	2190926.70	Картометрический	1.00	-
33	456334.77	2190924.69	Картометрический	1.00	-
34	456318.57	2190921.69	Картометрический	1.00	-

1	2	3	4	5	6
35	456307.82	2190918.82	Картометрический	1.00	-
36	456302.94	2190928.59	Картометрический	1.00	-
37	456271.86	2190912.98	Картометрический	1.00	-
38	456243.94	2190897.86	Картометрический	1.00	-
39	456193.27	2190846.71	Картометрический	1.00	-
40	456233.94	2190759.56	Картометрический	1.00	-
41	456271.08	2190797.55	Картометрический	1.00	-
42	456297.24	2190818.01	Картометрический	1.00	-
43	456326.84	2190818.15	Картометрический	1.00	-
44	456349.66	2190824.19	Картометрический	1.00	-
45	456358.06	2190842.87	Картометрический	1.00	-
46	456371.57	2190851.41	Картометрический	1.00	-
47	456394.34	2190873.56	Картометрический	1.00	-
48	456414.68	2190861.79	Картометрический	1.00	-
49	456477.27	2190863.78	Картометрический	1.00	-
50	456518.78	2190844.49	Картометрический	1.00	-
51	456562.75	2190847.24	Картометрический	1.00	-
52	456606.75	2190844.06	Картометрический	1.00	-
53	456626.13	2190867.03	Картометрический	1.00	-
54	456635.49	2190850.97	Картометрический	1.00	-
55	456647.32	2190853.57	Картометрический	1.00	-
56	456732.37	2190927.22	Картометрический	1.00	-
57	456805.94	2190980.59	Картометрический	1.00	-
58	456827.03	2190999.34	Картометрический	1.00	-
59	456881.16	2191000.44	Картометрический	1.00	-
60	456907.18	2191062.44	Картометрический	1.00	-
61	456918.98	2191077.74	Картометрический	1.00	-
62	456940.17	2191064.28	Картометрический	1.00	-
63	456961.32	2191061.84	Картометрический	1.00	-
64	456991.78	2191059.44	Картометрический	1.00	-
65	457024.80	2191051.13	Картометрический	1.00	-
66	457077.17	2191074.26	Картометрический	1.00	-
67	457105.90	2191082.87	Картометрический	1.00	-
68	457131.29	2191080.44	Картометрический	1.00	-
69	457117.80	2191064.28	Картометрический	1.00	-
70	457111.09	2191046.45	Картометрический	1.00	-
71	457117.10	2191019.36	Картометрический	1.00	-
72	457158.60	2191004.30	Картометрический	1.00	-
73	457210.28	2190979.13	Картометрический	1.00	-
74	457255.11	2190980.18	Картометрический	1.00	-
75	457305.80	2190998.22	Картометрический	1.00	-
76	457329.61	2191002.86	Картометрический	1.00	-
77	457337.95	2190995.84	Картометрический	1.00	-
78	457346.44	2190987.41	Картометрический	1.00	-
79	457325.34	2190971.19	Картометрический	1.00	-
80	457259.44	2190948.86	Картометрический	1.00	-
81	457211.29	2190927.44	Картометрический	1.00	-
82	457185.92	2190926.48	Картометрический	1.00	-

1	2	3	4	5	6
83	457126.62	2190952.46	Картометрический	1.00	-
84	457090.23	2190959.06	Картометрический	1.00	-
85	457022.58	2190952.82	Картометрический	1.00	-
86	456935.74	2190937.91	Картометрический	1.00	-
87	456867.02	2190924.95	Картометрический	1.00	-
88	456840.84	2190912.12	Картометрический	1.00	-
89	456812.22	2190869.61	Картометрический	1.00	-
90	456792.80	2190856.80	Картометрический	1.00	-
91	456764.87	2190861.76	Картометрический	1.00	-
92	456803.25	2190764.48	Картометрический	1.00	-
93	456886.09	2190802.21	Картометрический	1.00	-
94	457218.29	2190873.46	Картометрический	1.00	-
95	457245.88	2190878.46	Картометрический	1.00	-
96	457346.01	2190894.63	Картометрический	1.00	-
97	457376.09	2190902.06	Картометрический	1.00	-
98	457388.23	2190904.26	Картометрический	1.00	-
99	457420.10	2190912.93	Картометрический	1.00	-
100	457559.64	2190947.40	Картометрический	1.00	-
101	457687.38	2190970.26	Картометрический	1.00	-
102	457703.87	2190841.64	Картометрический	1.00	-
103	457921.95	2190890.98	Картометрический	1.00	-
104	457979.41	2190909.05	Картометрический	1.00	-
1	458034.24	2190917.76	Картометрический	1.00	-

3. Сведения о характерных точках части (частей) границы объекта

Обозначение характерных точек части границы	Координаты, м		Метод определения координат характерной точки	Средняя квадратическая погрешность положения характерной точки (Mt), м	Описание обозначения точки на местности (при наличии)
	X	Y			
1	2	3	4	5	6
Часть №					
-	-	-	-	-	-

Раздел 3

Сведения о местоположении измененных (уточненных) границ объекта							
1. Система координат: -							
2. Сведения о характерных точках границ объекта							
Обозначение характерных точек границ	Существующие координаты, м		Измененные (уточненные) координаты, м		Метод определения координат характерной точки	Средняя квадратическая погрешность положения характерной точки (Mt), м	Описание обозначения точки на местности (при наличии)
	X	Y	X	Y			
1	2	3	4	5	6	7	8
-	-	-	-	-	-	-	-
3. Сведения о характерных точках части (частей) границы объекта							
Часть №							
-	-	-	-	-	-	-	-

».

«ГРАФИЧЕСКОЕ ОПИСАНИЕ

местоположения границ

Зона сельскохозяйственного использования в границах населенного пункта
посёлка Васильевский - СХ1/11

(наименование объекта, местоположение границ которого описано (далее - объект)

Раздел 1

Сведения об объекте		
№ п/п	Характеристики объекта	Описание характеристик
1	2	3
1	Местоположение объекта	Воронежская область, Таловский муниципальный район, Александровское сельское поселение, посёлок Васильевский
2	Площадь объекта +/- величина погрешности определения площади (Р +/- Дельта Р)	-
3	Иные характеристики объекта	-

Раздел 2

Сведения о местоположении границ объекта					
1. Система координат: -					
2. Сведения о характерных точках границ объекта					
Обозначение характерных точек границ	Координаты, м		Метод определения координат характерной точки	Средняя квадратическая погрешность положения характерной точки (Mt), м	Описание обозначения точки на местности (при наличии)
	X	Y			
1	2	3	4	5	6
1	-	-	-	-	-
3. Сведения о характерных точках части (частей) границы объекта					
Обозначение характерных точек части границы	Координаты, м		Метод определения координат характерной точки	Средняя квадратическая погрешность положения характерной точки (Mt), м	Описание обозначения точки на местности (при наличии)
	X	Y			
1	2	3	4	5	6
Часть №					
-	-	-	-	-	-

Раздел 3

Сведения о местоположении измененных (уточненных) границ объекта							
1. Система координат: МСК - 36, зона 2							
2. Сведения о характерных точках границ объекта							
Обозначение характерных точек границ	Существующие координаты, м		Измененные (уточненные) координаты, м		Метод определения координат характерной точки	Средняя квадратическая погрешность положения характерной точки (Mt), м	Описание обозначения точки на местности (при наличии)
	X	Y	X	Y			
1	2	3	4	5	6	7	8
1	454028.18	2193200.28	-	-	Картометрический	1.00	-
2	454027.97	2193205.50	-	-	Картометрический	1.00	-
3	453999.41	2193235.82	-	-	Картометрический	1.00	-
4	453963.15	2193221.92	-	-	Картометрический	1.00	-
5	453899.05	2193197.59	-	-	Картометрический	1.00	-
6	453884.80	2193182.22	-	-	Картометрический	1.00	-
7	453875.72	2193156.74	-	-	Картометрический	1.00	-
8	453873.85	2193111.91	-	-	Картометрический	1.00	-
9	453841.00	2193064.90	-	-	Картометрический	1.00	-
10	453862.53	2193029.02	-	-	Картометрический	1.00	-
11	453903.88	2193073.24	-	-	Картометрический	1.00	-
12	453943.48	2193116.29	-	-	Картометрический	1.00	-
13	453948.15	2193121.74	-	-	Картометрический	1.00	-
14	453947.05	2193126.46	-	-	Картометрический	1.00	-
15	453944.70	2193129.81	-	-	Картометрический	1.00	-
16	453952.79	2193137.00	-	-	Картометрический	1.00	-
17	453957.00	2193133.89	-	-	Картометрический	1.00	-
18	453959.39	2193134.70	-	-	Картометрический	1.00	-
19	453990.23	2193164.51	-	-	Картометрический	1.00	-
20	454023.64	2193196.84	-	-	Картометрический	1.00	-
1	454028.18	2193200.28	-	-	Картометрический	1.00	-
21	454487.59	2193716.18	-	-	Картометрический	1.00	-
22	454433.96	2193657.27	-	-	Картометрический	1.00	-
23	454401.31	2193606.74	-	-	Картометрический	1.00	-
24	454369.71	2193557.64	-	-	Картометрический	1.00	-
25	454332.69	2193479.14	-	-	Картометрический	1.00	-
26	454323.21	2193459.03	-	-	Картометрический	1.00	-
27	454300.68	2193424.11	-	-	Картометрический	1.00	-
28	454262.22	2193392.97	-	-	Картометрический	1.00	-
29	454221.89	2193432.63	-	-	Картометрический	1.00	-
30	454245.54	2193438.37	-	-	Картометрический	1.00	-

1	2	3	4	5	6	7	8
31	454266.56	2193453.39	-	-	Картометрический	1.00	-
32	454282.89	2193472.59	-	-	Картометрический	1.00	-
33	454287.72	2193499.71	-	-	Картометрический	1.00	-
34	454289.14	2193529.34	-	-	Картометрический	1.00	-
35	454276.90	2193571.94	-	-	Картометрический	1.00	-
36	454269.42	2193603.17	-	-	Картометрический	1.00	-
37	454266.12	2193639.94	-	-	Картометрический	1.00	-
38	454269.72	2193662.40	-	-	Картометрический	1.00	-
39	454269.63	2193718.24	-	-	Картометрический	1.00	-
40	454262.18	2193746.51	-	-	Картометрический	1.00	-
41	454320.75	2193789.93	-	-	Картометрический	1.00	-
42	454349.84	2193832.55	-	-	Картометрический	1.00	-
43	454392.63	2193906.30	-	-	Картометрический	1.00	-
44	-	-	454406.3	2193900.68	Аналитический	0.10	-
45	-	-	454429.4	2193878.06	Аналитический	0.10	-
46	454456.48	2193785.25	-	-	Картометрический	1.00	-
47	454486.21	2193774.56	-	-	Картометрический	1.00	-
48	454481.37	2193748.28	-	-	Картометрический	1.00	-
21	454487.59	2193716.18	-	-	Картометрический	1.00	-
49	454219.11	2193828.15	-	-	Картометрический	1.00	-
50	454193.54	2193847.78	-	-	Картометрический	1.00	-
51	454168.69	2193880.53	-	-	Картометрический	1.00	-
52	454149.11	2193893.03	-	-	Картометрический	1.00	-
53	454121.96	2193900.80	-	-	Картометрический	1.00	-
54	454098.93	2193920.03	-	-	Картометрический	1.00	-
55	454080.51	2193944.38	-	-	Картометрический	1.00	-
56	454089.21	2193998.51	-	-	Картометрический	1.00	-
57	454118.80	2194013.72	-	-	Картометрический	1.00	-
58	454136.65	2194005.86	-	-	Картометрический	1.00	-
59	454155.25	2194007.74	-	-	Картометрический	1.00	-
60	454180.92	2194023.64	-	-	Картометрический	1.00	-
61	454210.55	2194023.09	-	-	Картометрический	1.00	-
62	454255.71	2193989.70	-	-	Картометрический	1.00	-
63	454275.57	2193946.75	-	-	Картометрический	1.00	-
64	454293.92	2193930.01	-	-	Картометрический	1.00	-
49	454219.11	2193828.15	-	-	Картометрический	1.00	-
3.Сведения о характерных точках части (частей) границы объекта							
Часть №							
-	-	-	-	-	-	-	-

».

Приложение № 12
к приказу министерства архитектуры
и градостроительства Воронежской
области
от 22.05.2025 № 45-01-04/271

«ГРАФИЧЕСКОЕ ОПИСАНИЕ

местоположения границ

Зона застройки индивидуальными жилыми домами
посёлка Нижняя Ведуга - Ж1/14

(наименование объекта, местоположение границ которого описано (далее - объект)

Раздел 1

Сведения об объекте		
№ п/п	Характеристики объекта	Описание характеристик
1	2	3
1	Местоположение объекта	Воронежская область, Таловский муниципальный район, Александровское сельское поселение, посёлок Нижняя Ведуга
2	Площадь объекта +/- величина погрешности определения площади (Р +/- Дельта Р)	-
3	Иные характеристики объекта	-

Раздел 2

Сведения о местоположении границ объекта					
1. Система координат: МСК - 36, зона 2					
2. Сведения о характерных точках границ объекта					
Обозначение характерных точек границ	Координаты, м		Метод определения координат характерной точки	Средняя квадратическая погрешность положения характерной точки (Mt), м	Описание обозначения точки на местности (при наличии)
	X	Y			
1	2	3	4	5	6
-	-	-	-	-	-
3. Сведения о характерных точках части (частей) границы объекта					
Обозначение характерных точек части границы	Координаты, м		Метод определения координат характерной точки	Средняя квадратическая погрешность положения характерной точки (Mt), м	Описание обозначения точки на местности (при наличии)
	X	Y			
1	2	3	4	5	6
Часть №					
-	-	-	-	-	-

Раздел 3

Сведения о местоположении измененных (уточненных) границ объекта							
1. Система координат: МСК - 36, зона 2							
2. Сведения о характерных точках границ объекта							
Обозначение характерных точек границ	Существующие координаты, м		Измененные (уточненные) координаты, м		Метод определения координат характерной точки	Средняя квадратическая погрешность положения характерной точки (Mt), м	Описание обозначения точки на местности (при наличии)
	X	Y	X	Y			
1	2	3	4	5	6	7	8
1	453153.87	2188517.19	-	-	Картометрический	1.00	-
2	453152.99	2188524.91	-	-	Картометрический	1.00	-
3	453136.81	2188552.79	-	-	Картометрический	1.00	-
4	453138.42	2188573.13	-	-	Картометрический	1.00	-
5	453161.24	2188580.85	-	-	Картометрический	1.00	-
6	453176.23	2188641.92	-	-	Картометрический	1.00	-
7	453168.63	2188648.17	-	-	Картометрический	1.00	-
8	453175.56	2188704.32	-	-	Картометрический	1.00	-
9	453094.50	2188716.13	-	-	Картометрический	1.00	-
10	453083.22	2188684.62	-	-	Картометрический	1.00	-
11	452842.04	2188736.87	-	-	Картометрический	1.00	-
12	452834.57	2188737.95	-	-	Картометрический	1.00	-
13	452734.99	2188753.03	-	-	Картометрический	1.00	-
14	452462.70	2188723.40	-	-	Картометрический	1.00	-
15	452393.75	2188698.90	-	-	Картометрический	1.00	-
16	452237.37	2188628.11	-	-	Картометрический	1.00	-
17	452225.93	2188651.30	-	-	Картометрический	1.00	-
18	452224.08	2188655.80	-	-	Картометрический	1.00	-
19	452177.47	2188770.56	-	-	Картометрический	1.00	-
20	452055.64	2188856.23	-	-	Картометрический	1.00	-
21	452050.89	2188852.29	-	-	Картометрический	1.00	-
22	452041.66	2188847.00	-	-	Картометрический	1.00	-
23	452030.14	2188843.68	-	-	Картометрический	1.00	-
24	452023.09	2188840.68	-	-	Картометрический	1.00	-
25	452014.38	2188838.39	-	-	Картометрический	1.00	-
26	452006.60	2188837.46	-	-	Картометрический	1.00	-
27	451992.80	2188834.76	-	-	Картометрический	1.00	-
28	451984.09	2188835.39	-	-	Картометрический	1.00	-
29	451972.28	2188833.94	-	-	Картометрический	1.00	-
30	451962.11	2188830.83	-	-	Картометрический	1.00	-
31	451932.45	2188815.06	-	-	Картометрический	1.00	-
32	451920.84	2188809.46	-	-	Картометрический	1.00	-

1	2	3	4	5	6	7	8
33	451911.09	2188803.65	-	-	Картометрический	1.00	-
34	451899.06	2188795.77	-	-	Картометрический	1.00	-
35	451890.86	2188788.72	-	-	Картометрический	1.00	-
36	451884.44	2188781.77	-	-	Картометрический	1.00	-
37	451879.46	2188774.41	-	-	Картометрический	1.00	-
38	451874.79	2188764.97	-	-	Картометрический	1.00	-
39	451871.27	2188754.91	-	-	Картометрический	1.00	-
40	451869.30	2188746.30	-	-	Картометрический	1.00	-
41	451868.47	2188730.13	-	-	Картометрический	1.00	-
42	451869.19	2188720.69	-	-	Картометрический	1.00	-
43	451871.27	2188711.98	-	-	Картометрический	1.00	-
44	451874.59	2188702.95	-	-	Картометрический	1.00	-
45	451879.87	2188690.72	-	-	Картометрический	1.00	-
46	451882.05	2188683.98	-	-	Картометрический	1.00	-
47	451881.95	2188678.27	-	-	Картометрический	1.00	-
48	451884.13	2188671.01	-	-	Картометрический	1.00	-
49	451887.03	2188666.25	-	-	Картометрический	1.00	-
50	451893.97	2188658.05	-	-	Картометрический	1.00	-
51	451901.55	2188650.89	-	-	Картометрический	1.00	-
52	451907.67	2188643.95	-	-	Картометрический	1.00	-
53	451913.27	2188638.87	-	-	Картометрический	1.00	-
54	451919.80	2188634.82	-	-	Картометрический	1.00	-
55	451925.50	2188628.39	-	-	Картометрический	1.00	-
56	451928.93	2188623.31	-	-	Картометрический	1.00	-
57	451938.41	2188614.17	-	-	Картометрический	1.00	-
58	451940.75	2188611.69	-	-	Картометрический	1.00	-
59	451946.87	2188604.75	-	-	Картометрический	1.00	-
60	451950.19	2188599.46	-	-	Картометрический	1.00	-
61	451956.10	2188593.97	-	-	Картометрический	1.00	-
62	451963.56	2188585.46	-	-	Картометрический	1.00	-
63	451972.07	2188574.46	-	-	Картометрический	1.00	-
64	451981.40	2188559.53	-	-	Картометрический	1.00	-
65	451991.97	2188546.26	-	-	Картометрический	1.00	-
66	451997.79	2188540.04	-	-	Картометрический	1.00	-
67	452000.28	2188539.41	-	-	Картометрический	1.00	-
68	452005.88	2188541.07	-	-	Картометрический	1.00	-
69	452012.51	2188541.07	-	-	Картометрический	1.00	-
70	452018.73	2188537.55	-	-	Картометрический	1.00	-
71	452028.48	2188530.70	-	-	Картометрический	1.00	-
72	452036.77	2188520.54	-	-	Картометрический	1.00	-
73	452044.25	2188514.32	-	-	Картометрический	1.00	-
74	452063.53	2188501.87	-	-	Картометрический	1.00	-
75	452070.58	2188495.86	-	-	Картометрический	1.00	-
76	452075.35	2188490.46	-	-	Картометрический	1.00	-
77	452081.16	2188482.58	-	-	Картометрический	1.00	-
78	452086.55	2188476.36	-	-	Картометрический	1.00	-

1	2	3	4	5	6	7	8
79	452089.15	2188471.43	-	-	Картометрический	1.00	-
80	452090.09	2188462.46	-	-	Картометрический	1.00	-
81	452089.88	2188450.64			Картометрический	1.00	-
82	452090.29	2188432.81	-	-	Картометрический	1.00	-
83	452089.47	2188418.70	-	-	Картометрический	1.00	-
84	452086.55	2188408.54	-	-	Картометрический	1.00	-
85	452083.03	2188401.91	-	-	Картометрический	1.00	-
86	452080.02	2188391.02	-	-	Картометрический	1.00	-
87	452078.36	2188375.77	-	-	Картометрический	1.00	-
88	452077.64	2188364.46	-	-	Картометрический	1.00	-
89	452075.35	2188356.06	-	-	Картометрический	1.00	-
90	452072.14	2188349.74	-	-	Картометрический	1.00	-
91	452072.03	2188348.67	-	-	Картометрический	1.00	-
92	452072.42	2188345.36	-	-	Картометрический	1.00	-
93	452073.80	2188343.00	-	-	Картометрический	1.00	-
94	452080.33	2188336.15	-	-	Картометрический	1.00	-
95	452091.02	2188327.65	-	-	Картометрический	1.00	-
96	452099.63	2188319.66	-	-	Картометрический	1.00	-
97	452117.15	2188297.58	-	-	Картометрический	1.00	-
98	452117.42	2188297.05	-	-	Картометрический	1.00	-
99	452141.02	2188297.52	-	-	Картометрический	1.00	-
100	452177.36	2188310.83	-	-	Картометрический	1.00	-
101	452223.33	2188347.48	-	-	Картометрический	1.00	-
102	452256.84	2188376.18	452256.85	2188376.24	Картометрический	1.00	-
103	452257.98	2188380.95	-	-	Картометрический	1.00	-
104	452264.82	2188390.29	-	-	Картометрический	1.00	-
105	452281.01	2188408.85	-	-	Картометрический	1.00	-
106	452286.40	2188413.10	-	-	Картометрический	1.00	-
107	452291.06	2188416.21	-	-	Картометрический	1.00	-
108	452295.00	2188420.67	-	-	Картометрический	1.00	-
109	452298.74	2188425.86	-	-	Картометрический	1.00	-
110	452300.91	2188432.49	-	-	Картометрический	1.00	-
111	452301.95	2188440.17	-	-	Картометрический	1.00	-
112	452301.95	2188448.05	-	-	Картометрический	1.00	-
113	452303.92	2188456.34	-	-	Картометрический	1.00	-
114	452307.86	2188464.95	-	-	Картометрический	1.00	-
115	452318.85	2188485.07	-	-	Картометрический	1.00	-
116	452330.78	2188504.77	-	-	Картометрический	1.00	-
117	452338.46	2188516.29	-	-	Картометрический	1.00	-
118	452343.23	2188522.72	-	-	Картометрический	1.00	-
119	452351.62	2188529.88	-	-	Картометрический	1.00	-
120	452359.19	2188534.74	-	-	Картометрический	1.00	-
121	452375.79	2188544.08	-	-	Картометрический	1.00	-
122	452384.29	2188550.71	-	-	Картометрический	1.00	-
123	452401.71	2188561.40	-	-	Картометрический	1.00	-
124	452411.15	2188563.78	-	-	Картометрический	1.00	-

1	2	3	4	5	6	7	8
125	452429.30	2188565.75	-	-	Картометрический	1.00	-
126	452433.76	2188567.11	-	-	Картометрический	1.00	-
127	452437.91	2188569.80	-	-	Картометрический	1.00	-
128	452444.23	2188575.40	-	-	Картометрический	1.00	-
129	452454.39	2188581.31	-	-	Картометрический	1.00	-
130	452461.35	2188588.57	-	-	Картометрический	1.00	-
131	452469.33	2188599.46	-	-	Картометрический	1.00	-
132	452475.87	2188610.35	-	-	Картометрический	1.00	-
133	452479.70	2188616.05	-	-	Картометрический	1.00	-
134	452484.78	2188621.65	-	-	Картометрический	1.00	-
135	452490.59	2188628.91	-	-	Картометрический	1.00	-
136	452500.54	2188639.59	-	-	Картометрический	1.00	-
137	452506.04	2188644.88	-	-	Картометрический	1.00	-
138	452515.48	2188651.93	-	-	Картометрический	1.00	-
139	452520.87	2188657.43	-	-	Картометрический	1.00	-
140	452523.78	2188659.30	-	-	Картометрический	1.00	-
141	452543.68	2188665.11	-	-	Картометрический	1.00	-
142	452550.53	2188666.86	-	-	Картометрический	1.00	-
143	452555.51	2188667.07	-	-	Картометрический	1.00	-
144	452559.97	2188669.56	-	-	Картометрический	1.00	-
145	452562.67	2188670.08	-	-	Картометрический	1.00	-
146	452566.09	2188667.59	-	-	Картометрический	1.00	-
147	452575.32	2188666.14	-	-	Картометрический	1.00	-
148	452601.24	2188668.74	-	-	Картометрический	1.00	-
149	452606.33	2188668.42	-	-	Картометрический	1.00	-
150	452616.80	2188666.66	-	-	Картометрический	1.00	-
151	452625.20	2188666.04	-	-	Картометрический	1.00	-
152	452631.94	2188665.93	-	-	Картометрический	1.00	-
153	452636.50	2188665.00	-	-	Картометрический	1.00	-
154	452664.50	2188662.71	-	-	Картометрический	1.00	-
155	452671.66	2188663.44	-	-	Картометрический	1.00	-
156	452679.33	2188665.93	-	-	Картометрический	1.00	-
157	452686.28	2188667.38	-	-	Картометрический	1.00	-
158	452696.24	2188667.18	-	-	Картометрический	1.00	-
159	452708.89	2188666.45	-	-	Картометрический	1.00	-
160	452723.61	2188667.38	-	-	Картометрический	1.00	-
161	452731.39	2188668.42	-	-	Картометрический	1.00	-
162	452738.65	2188668.63	-	-	Картометрический	1.00	-
163	452745.09	2188667.18	-	-	Картометрический	1.00	-
164	452752.65	2188662.82	-	-	Картометрический	1.00	-
165	452765.93	2188652.66	-	-	Картометрический	1.00	-
166	452768.62	2188648.82	-	-	Картометрический	1.00	-
167	452771.73	2188642.29	-	-	Картометрический	1.00	-
168	452774.84	2188630.88	-	-	Картометрический	1.00	-
169	452775.77	2188624.03	-	-	Картометрический	1.00	-
170	452775.26	2188616.25	-	-	Картометрический	1.00	-

1	2	3	4	5	6	7	8
171	452773.81	2188606.09	-	-	Картометрический	1.00	-
172	452772.04	2188598.83	-	-	Картометрический	1.00	-
173	452771.11	2188592.41	-	-	Картометрический	1.00	-
174	452769.14	2188585.87	-	-	Картометрический	1.00	-
175	452768.62	2188576.85	-	-	Картометрический	1.00	-
176	452756.70	2188553.21	-	-	Картометрический	1.00	-
177	452747.26	2188538.07	-	-	Картометрический	1.00	-
178	452733.88	2188522.20	-	-	Картометрический	1.00	-
179	452730.35	2188515.98	-	-	Картометрический	1.00	-
180	452729.42	2188511.21	-	-	Картометрический	1.00	-
181	452730.46	2188505.92	547878.36	1311707.13	Картометрический	1.00	-
182	452732.74	2188502.50	-	-	Картометрический	1.00	-
183	452737.51	2188498.55	-	-	Картометрический	1.00	-
184	452742.08	2188496.90	-	-	Картометрический	1.00	-
185	452758.15	2188493.06	-	-	Картометрический	1.00	-
186	452776.71	2188481.86	-	-	Картометрический	1.00	-
187	452791.86	2188475.53	-	-	Картометрический	1.00	-
188	452800.05	2188475.01	-	-	Картометрический	1.00	-
189	452805.75	2188474.19	-	-	Картометрический	1.00	-
190	452813.32	2188474.91	-	-	Картометрический	1.00	-
191	452818.50	2188474.19	-	-	Картометрический	1.00	-
192	452826.69	2188475.32	-	-	Картометрический	1.00	-
193	452833.43	2188474.49	-	-	Картометрический	1.00	-
194	452836.86	2188472.73	-	-	Картометрический	1.00	-
195	452839.25	2188473.35	-	-	Картометрический	1.00	-
196	452843.81	2188479.68	-	-	Картометрический	1.00	-
197	452847.13	2188482.90	-	-	Картометрический	1.00	-
198	452855.63	2188487.87	-	-	Картометрический	1.00	-
199	452863.30	2188489.32	-	-	Картометрический	1.00	-
200	452872.95	2188489.95	-	-	Картометрический	1.00	-
201	452881.45	2188491.29	-	-	Картометрический	1.00	-
202	452892.45	2188496.90	-	-	Картометрический	1.00	-
203	452897.84	2188501.87	-	-	Картометрический	1.00	-
204	452901.78	2188509.34	-	-	Картометрический	1.00	-
205	452905.10	2188517.43	-	-	Картометрический	1.00	-
206	452909.24	2188524.48	-	-	Картометрический	1.00	-
207	452917.75	2188533.51	-	-	Картометрический	1.00	-
208	452926.56	2188546.99	-	-	Картометрический	1.00	-
209	452932.48	2188553.52	-	-	Картометрический	1.00	-
210	452940.88	2188560.88	-	-	Картометрический	1.00	-
211	452951.45	2188568.66	-	-	Картометрический	1.00	-
212	452959.02	2188576.23	-	-	Картометрический	1.00	-
213	452964.41	2188580.79	-	-	Картометрический	1.00	-
214	452974.37	2188586.19	-	-	Картометрический	1.00	-
215	452980.80	2188588.57	-	-	Картометрический	1.00	-
216	452986.82	2188589.61	-	-	Картометрический	1.00	-

1	2	3	4	5	6	7	8
217	452993.25	2188589.91	-	-	Картометрический	1.00	-
218	453000.71	2188587.74	-	-	Картометрический	1.00	-
219	453013.26	2188583.18	-	-	Картометрический	1.00	-
220	453023.53	2188581.93	-	-	Картометрический	1.00	-
221	453027.68	2188580.58	-	-	Картометрический	1.00	-
222	453038.46	2188578.72	-	-	Картометрический	1.00	-
223	453048.83	2188573.94	-	-	Картометрический	1.00	-
224	453054.01	2188570.94	-	-	Картометрический	1.00	-
225	453071.44	2188563.06	-	-	Картометрический	1.00	-
226	453079.22	2188559.85	-	-	Картометрический	1.00	-
227	453089.90	2188556.01	-	-	Картометрический	1.00	-
228	453097.98	2188553.73	-	-	Картометрический	1.00	-
229	453102.34	2188551.55	-	-	Картометрический	1.00	-
230	453106.28	2188549.37	-	-	Картометрический	1.00	-
231	453111.98	2188544.81	-	-	Картометрический	1.00	-
232	453118.83	2188540.86	-	-	Картометрический	1.00	-
233	453123.92	2188536.62	-	-	Картометрический	1.00	-
234	453130.65	2188532.26	-	-	Картометрический	1.00	-
235	453143.72	2188525.62	-	-	Картометрический	1.00	-
236	453148.49	2188522.51	-	-	Картометрический	1.00	-
237	453153.26	2188517.84	-	-	Картометрический	1.00	-
1	453153.87	2188517.19	-	-	Картометрический	1.00	-
			-	-			
238	452532.45	2189149.74	-	-	Картометрический	1.00	-
239	452556.96	2189187.45	-	-	Картометрический	1.00	-
240	452485.86	2189240.51	-	-	Картометрический	1.00	-
241	452544.03	2189380.29	-	-	Картометрический	1.00	-
242	452474.01	2189410.99	-	-	Картометрический	1.00	-
243	452443.85	2189414.76	-	-	Картометрический	1.00	-
244	452426.88	2189433.34	-	-	Картометрический	1.00	-
245	452358.41	2189439.61	-	-	Картометрический	1.00	-
246	452242.93	2189248.32	-	-	Картометрический	1.00	-
247	452145.17	2189301.91	-	-	Картометрический	1.00	-
248	452122.85	2189309.52	-	-	Картометрический	1.00	-
249	452122.23	2189298.12	-	-	Картометрический	1.00	-
250	452124.51	2189286.29	-	-	Картометрический	1.00	-
251	452129.90	2189270.94	-	-	Картометрический	1.00	-
252	452141.73	2189234.85	-	-	Картометрический	1.00	-
253	452149.61	2189200.63	-	-	Картометрический	1.00	-
254	452151.06	2189186.12	-	-	Картометрический	1.00	-
255	452153.97	2189175.32	-	-	Картометрический	1.00	-
256	452155.00	2189164.96	-	-	Картометрический	1.00	-
257	452157.08	2189151.89	-	-	Картометрический	1.00	-
258	452157.08	2189141.94	-	-	Картометрический	1.00	-
259	452155.00	2189132.19	-	-	Картометрический	1.00	-
260	452151.48	2189122.03	-	-	Картометрический	1.00	-

1	2	3	4	5	6	7	8
261	452145.47	2189109.06	-	-	Картометрический	1.00	-
262	452141.32	2189098.80	-	-	Картометрический	1.00	-
263	452133.01	2189082.51	-	-	Картометрический	1.00	-
264	452128.66	2189072.56	-	-	Картометрический	1.00	-
265	452125.86	2189064.36	-	-	Картометрический	1.00	-
266	452122.85	2189057.52	-	-	Картометрический	1.00	-
267	452120.36	2189042.90	-	-	Картометрический	1.00	-
268	452121.19	2189035.85	-	-	Картометрический	1.00	-
269	452124.20	2189024.85	-	-	Картометрический	1.00	-
270	452127.00	2189009.71	-	-	Картометрический	1.00	-
271	452129.28	2188999.86	-	-	Картометрический	1.00	-
272	452216.78	2188961.87	-	-	Картометрический	1.00	-
273	452270.39	2189022.99	-	-	Картометрический	1.00	-
274	452317.53	2189068.81	-	-	Картометрический	1.00	-
275	452411.12	2189150.96	-	-	Картометрический	1.00	-
276	452486.94	2189171.29	-	-	Картометрический	1.00	-
238	452532.45	2189149.74	-	-	Картометрический	1.00	-
3.Сведения о характерных точках части (частей) границы объекта							
Часть №							
-	-	-	-	-	-	-	-

».

«ГРАФИЧЕСКОЕ ОПИСАНИЕ

местоположения границ

Зона застройки индивидуальными жилыми домами посёлка Казанка - Ж1/17

(наименование объекта, местоположение границ которого описано (далее - объект)

Раздел 1

Сведения об объекте		
№ п/п	Характеристики объекта	Описание характеристик
1	2	3
1	Местоположение объекта	Воронежская область, Таловский муниципальный район, Александровское сельское поселение, посёлок Казанка
2	Площадь объекта +/- величина погрешности определения площади (Р +/- Дельта Р)	-
3	Иные характеристики объекта	-

Раздел 2

Сведения о местоположении границ объекта					
1. Система координат: -					
2. Сведения о характерных точках границ объекта					
Обозначение характерных точек границ	Координаты, м		Метод определения координат характерной точки	Средняя квадратическая погрешность положения характерной точки (Mt), м	Описание обозначения точки на местности (при наличии)
	X	Y			
1	2	3	4	5	6
1	-	-	-	-	-
3. Сведения о характерных точках части (частей) границы объекта					
Обозначение характерных точек части границы	Координаты, м		Метод определения координат характерной точки	Средняя квадратическая погрешность положения характерной точки (Mt), м	Описание обозначения точки на местности (при наличии)
	X	Y			
1	2	3	4	5	6
Часть №					
-	-	-	-	-	-

Раздел 3

Сведения о местоположении измененных (уточненных) границ объекта							
1. Система координат: МСК - 36, зона 2							
2. Сведения о характерных точках границ объекта							
Обозначение характерных точек границ	Существующие координаты, м		Измененные (уточненные) координаты, м		Метод определения координат характерной точки	Средняя квадратическая погрешность положения характерной точки (Mt), м	Описание обозначения точки на местности (при наличии)
	X	Y	X	Y			
1	2	3	4	5	6	7	8
1	468091.07	2201678.31	-	-	Картометрический	1.00	-
2	468095.90	2201771.68	-	-	Картометрический	1.00	-
3	468082.05	2201810.43	-	-	Картометрический	1.00	-
4	468073.81	2201815.65	-	-	Картометрический	1.00	-
5	468068.85	2201818.78	-	-	Картометрический	1.00	-
6	468053.42	2201822.50	-	-	Картометрический	1.00	-
7	468048.75	2201823.63	-	-	Картометрический	1.00	-
8	467933.90	2201831.44	-	-	Картометрический	1.00	-
9	467912.60	2201827.76	-	-	Картометрический	1.00	-
10	467811.52	2201830.11	-	-	Картометрический	1.00	-
11	467787.96	2201832.24	-	-	Картометрический	1.00	-
12	467701.81	2201852.68	-	-	Картометрический	1.00	-
13	467671.68	2201852.87	-	-	Картометрический	1.00	-
14	467672.00	2201843.76	-	-	Картометрический	1.00	-
15	467679.26	2201811.68	-	-	Картометрический	1.00	-
16	467686.32	2201780.43	-	-	Картометрический	1.00	-
17	467696.18	2201746.98	-	-	Картометрический	1.00	-
18	467708.66	2201707.65	-	-	Картометрический	1.00	-
19	467715.89	2201687.62	-	-	Картометрический	1.00	-
20	467719.76	2201687.06	-	-	Картометрический	1.00	-
21	467766.63	2201680.06	-	-	Картометрический	1.00	-
22	467817.81	2201677.90	-	-	Картометрический	1.00	-
23	467851.21	2201672.78	-	-	Картометрический	1.00	-
24	467917.62	2201673.66	-	-	Картометрический	1.00	-
25	468007.71	2201672.67	-	-	Картометрический	1.00	-
26	468028.67	2201673.20	-	-	Картометрический	1.00	-
1	468091.07	2201678.31	-	-	Картометрический	1.00	-
27	467670.71	2201769.88	-	-	Картометрический	1.00	-
28	467672.02	2201775.80	-	-	Картометрический	1.00	-
29	467663.67	2201809.28	-	-	Картометрический	1.00	-
30	467656.25	2201838.83	-	-	Картометрический	1.00	-

1	2	3	4	5	6	7	8
31	467651.25	2201866.53	-	-	Картометрический	1.00	-
32	467648.90	2201879.47	-	-	Картометрический	1.00	-
33	467646.60	2201897.76	-	-	Картометрический	1.00	-
34	467644.67	2201907.44	-	-	Картометрический	1.00	-
35	467644.48	2201910.64	-	-	Картометрический	1.00	-
36	467637.78	2201910.59	-	-	Картометрический	1.00	-
37	467483.49	2201895.50	-	-	Картометрический	1.00	-
38	467282.08	2201861.51	-	-	Картометрический	1.00	-
39	467141.49	2201851.18	-	-	Картометрический	1.00	-
40	466828.75	2201802.95	-	-	Картометрический	1.00	-
41	466679.18	2201793.60	-	-	Картометрический	1.00	-
42	466595.41	2201795.83	-	-	Картометрический	1.00	-
43	466583.43	2201794.70	-	-	Картометрический	1.00	-
44	466581.18	2201793.46	-	-	Картометрический	1.00	-
45	466579.45	2201790.99	-	-	Картометрический	1.00	-
46	466578.84	2201785.90	-	-	Картометрический	1.00	-
47	466578.31	2201777.02	-	-	Картометрический	1.00	-
48	466573.72	2201701.50	-	-	Картометрический	1.00	-
49	466568.61	2201623.74	-	-	Картометрический	1.00	-
50	466568.85	2201622.48	-	-	Картометрический	1.00	-
51	466569.55	2201621.68	-	-	Картометрический	1.00	-
52	466581.10	2201614.29	-	-	Картометрический	1.00	-
53	466581.12	2201612.34	-	-	Картометрический	1.00	-
54	466577.14	2201607.55	-	-	Картометрический	1.00	-
55	466617.81	2201596.08	-	-	Картометрический	1.00	-
56	466639.56	2201596.29	-	-	Картометрический	1.00	-
57	466685.55	2201605.51	-	-	Картометрический	1.00	-
58	466708.11	2201614.67	-	-	Картометрический	1.00	-
59	466732.94	2201616.42	-	-	Картометрический	1.00	-
60	466774.71	2201619.32	-	-	Картометрический	1.00	-
61	466854.84	2201634.54	-	-	Картометрический	1.00	-
62	467001.65	2201654.06	-	-	Картометрический	1.00	-
63	467176.19	2201680.33	-	-	Картометрический	1.00	-
64	467410.94	2201712.56	-	-	Картометрический	1.00	-
65	467478.68	2201715.74	-	-	Картометрический	1.00	-
66	467479.37	2201718.67	-	-	Картометрический	1.00	-
67	467574.39	2201724.63	-	-	Картометрический	1.00	-
68	467571.56	2201751.95	-	-	Картометрический	1.00	-
69	467668.75	2201766.56	-	-	Картометрический	1.00	-
27	467670.71	2201769.88	-	-	Картометрический	1.00	-
70	466547.39	2201621.24	-	-	Картометрический	1.00	-
71	466555.20	2201701.18	-	-	Картометрический	1.00	-
72	466561.25	2201785.90	-	-	Картометрический	1.00	-
73	466559.37	2201799.54	-	-	Картометрический	1.00	-
74	466558.57	2201801.21	-	-	Картометрический	1.00	-

1	2	3	4	5	6	7	8
75	466557.19	2201802.12	-	-	Картометрический	1.00	-
76	466545.14	2201805.45	-	-	Картометрический	1.00	-
77	466470.82	2201827.40	-	-	Картометрический	1.00	-
78	466385.64	2201839.94	-	-	Картометрический	1.00	-
79	466275.34	2201847.30	-	-	Картометрический	1.00	-
80	466268.03	2201848.44	-	-	Картометрический	1.00	-
81	466253.99	2201850.57	-	-	Картометрический	1.00	-
82	466195.50	2201844.42	-	-	Картометрический	1.00	-
83	466170.76	2201837.92	-	-	Картометрический	1.00	-
84	466118.00	2201787.58	-	-	Картометрический	1.00	-
85	466145.08	2201773.26	-	-	Картометрический	1.00	-
86	466133.23	2201706.99	-	-	Картометрический	1.00	-
87	466440.84	2201637.77	-	-	Картометрический	1.00	-
70	466547.39	2201621.24	-	-	Картометрический	1.00	-
88	467674.91	2202027.66	-	-	Картометрический	1.00	-
89	467667.94	2202050.71	-	-	Картометрический	1.00	-
90	467663.71	2202074.50	-	-	Картометрический	1.00	-
91	467659.51	2202098.60	-	-	Картометрический	1.00	-
92	467654.81	2202124.91	-	-	Картометрический	1.00	-
93	467651.62	2202145.01	-	-	Картометрический	1.00	-
94	467645.98	2202176.39	-	-	Картометрический	1.00	-
95	467643.22	2202195.16	-	-	Картометрический	1.00	-
96	467644.41	2202198.56	-	-	Картометрический	1.00	-
97	467648.63	2202200.52	-	-	Картометрический	1.00	-
98	467652.08	2202201.86	-	-	Картометрический	1.00	-
99	467648.81	2202219.26	-	-	Картометрический	1.00	-
100	467644.38	2202218.79	-	-	Картометрический	1.00	-
101	467640.22	2202221.96	-	-	Картометрический	1.00	-
102	467637.17	2202225.65	-	-	Картометрический	1.00	-
103	467633.13	2202237.26	-	-	Картометрический	1.00	-
104	467628.13	2202255.91	-	-	Картометрический	1.00	-
105	467618.27	2202292.81	-	-	Картометрический	1.00	-
106	467610.47	2202319.09	-	-	Картометрический	1.00	-
107	467606.82	2202329.58	-	-	Картометрический	1.00	-
108	467599.52	2202369.61	-	-	Картометрический	1.00	-
109	467596.66	2202395.21	-	-	Картометрический	1.00	-
110	467658.04	2202402.89	-	-	Картометрический	1.00	-
111	467681.78	2202406.42	-	-	Картометрический	1.00	-
112	467986.15	2202430.55	-	-	Картометрический	1.00	-
113	467987.74	2202434.13	-	-	Картометрический	1.00	-
114	468014.72	2202435.76	-	-	Картометрический	1.00	-
115	468016.73	2202431.84	-	-	Картометрический	1.00	-
116	468060.94	2202437.45	-	-	Картометрический	1.00	-
117	468072.94	2202437.73	-	-	Картометрический	1.00	-
118	468080.50	2202438.58	-	-	Картометрический	1.00	-

1	2	3	4	5	6	7	8
119	468097.67	2202348.34	-	-	Картометрический	1.00	-
120	468102.25	2202299.86	-	-	Картометрический	1.00	-
121	468093.36	2202254.06	-	-	Картометрический	1.00	-
122	468093.76	2202248.46	-	-	Картометрический	1.00	-
123	467863.96	2202224.22	-	-	Картометрический	1.00	-
124	467802.71	2202217.75	-	-	Картометрический	1.00	-
125	467819.26	2202081.93	-	-	Картометрический	1.00	-
126	-	-	467843.07	2202080.87	Аналитический	0.10	-
127	467863.88	2202079.98	-	-	Картометрический	1.00	-
128	467872.87	2202079.58	-	-	Картометрический	1.00	-
129	467874.70	2202058.12	-	-	Картометрический	1.00	-
130	467878.09	2202027.86	-	-	Картометрический	1.00	-
131	467853.67	2202017.01	-	-	Картометрический	1.00	-
88	467674.91	2202027.66	-	-	Картометрический	1.00	-
132	467632.06	2202116.31	-	-	Картометрический	1.00	-
133	-	-	467324.02	2202102.45	Аналитический	0.10	-
134	-	-	467302.34	2202102.53	Аналитический	0.10	-
135	-	-	467302.37	2202101.70	Аналитический	0.10	-
136	-	-	467272.38	2202102.83	Аналитический	0.10	-
137	-	-	467272.57	2202106.97	Аналитический	0.10	-
138	467272.22	2202110.51	-	-	Картометрический	1.00	-
139	467271.18	2202110.69	-	-	Картометрический	1.00	-
140	467202.27	2202092.32	-	-	Картометрический	1.00	-
141	-	-	467188.96	2202090.91	Аналитический	0.10	-
142	-	-	467159.75	2202080.61	Аналитический	0.10	-
143	-	-	467163.03	2202064.93	Аналитический	0.10	-
144	467041.50	2202047.27	-	-	Картометрический	1.00	-
145	466717.56	2202016.03	-	-	Картометрический	1.00	-
146	466715.10	2202033.29	-	-	Картометрический	1.00	-
147	466712.96	2202033.11	-	-	Картометрический	1.00	-
148	466705.19	2202035.79	-	-	Картометрический	1.00	-
149	466701.35	2202037.11	-	-	Картометрический	1.00	-
150	466684.71	2202050.28	-	-	Картометрический	1.00	-
151	466659.54	2202067.67	-	-	Картометрический	1.00	-
152	466650.77	2202075.61	-	-	Картометрический	1.00	-
153	466645.17	2202089.08	-	-	Картометрический	1.00	-
154	466630.30	2202157.65	-	-	Картометрический	1.00	-
155	466631.25	2202167.56	-	-	Картометрический	1.00	-
156	466633.12	2202170.17	-	-	Картометрический	1.00	-
157	466635.52	2202173.51	-	-	Картометрический	1.00	-
158	466637.89	2202176.81	-	-	Картометрический	1.00	-
159	466655.51	2202181.31	-	-	Картометрический	1.00	-
160	466995.04	2202209.09	-	-	Картометрический	1.00	-
161	467194.96	2202225.45	-	-	Картометрический	1.00	-
162	467395.98	2202242.65	-	-	Картометрический	1.00	-

1	2	3	4	5	6	7	8
163	467420.95	2202249.62	-	-	Картометрический	1.00	-
164	467452.86	2202251.63	-	-	Картометрический	1.00	-
165	467515.65	2202254.62	-	-	Картометрический	1.00	-
166	467543.47	2202258.16	-	-	Картометрический	1.00	-
167	467555.85	2202262.31	-	-	Картометрический	1.00	-
168	467580.17	2202265.27	-	-	Картометрический	1.00	-
169	467588.62	2202266.03	-	-	Картометрический	1.00	-
170	467596.83	2202265.30	-	-	Картометрический	1.00	-
171	467598.93	2202264.66	-	-	Картометрический	1.00	-
172	467602.95	2202262.07	-	-	Картометрический	1.00	-
173	467606.95	2202258.52	-	-	Картометрический	1.00	-
174	467611.65	2202253.57	-	-	Картометрический	1.00	-
175	467614.51	2202250.74	-	-	Картометрический	1.00	-
176	467615.18	2202242.45	-	-	Картометрический	1.00	-
177	467615.73	2202240.58	-	-	Картометрический	1.00	-
178	467617.33	2202238.56	-	-	Картометрический	1.00	-
179	467620.29	2202225.08	-	-	Картометрический	1.00	-
180	467626.86	2202194.37	-	-	Картометрический	1.00	-
181	467629.79	2202173.32	-	-	Картометрический	1.00	-
182	467634.42	2202143.85	-	-	Картометрический	1.00	-
183	467638.14	2202121.47	-	-	Картометрический	1.00	-
184	467636.12	2202117.85	-	-	Картометрический	1.00	-
132	467632.06	2202116.31	-	-	Картометрический	1.00	-
185	467579.94	2202333.37	-	-	Картометрический	1.00	-
186	467579.97	2202363.74	-	-	Картометрический	1.00	-
187	467564.11	2202461.81	-	-	Картометрический	1.00	-
188	467562.08	2202474.39	-	-	Картометрический	1.00	-
189	467311.14	2202451.77	-	-	Картометрический	1.00	-
190	467173.67	2202430.56	-	-	Картометрический	1.00	-
191	467190.41	2202243.42	-	-	Картометрический	1.00	-
192	467513.69	2202269.85	-	-	Картометрический	1.00	-
193	467537.23	2202275.57	-	-	Картометрический	1.00	-
194	467550.34	2202284.27	-	-	Картометрический	1.00	-
195	467570.15	2202309.01	-	-	Картометрический	1.00	-
185	467579.94	2202333.37	-	-	Картометрический	1.00	-
196	466499.50	2202125.81	-	-	Картометрический	1.00	-
197	466447.03	2202404.64	-	-	Картометрический	1.00	-
198	466438.68	2202394.54	-	-	Картометрический	1.00	-
199	466364.88	2202368.00	-	-	Картометрический	1.00	-
200	466247.30	2202333.12	-	-	Картометрический	1.00	-
201	466283.80	2202164.64	-	-	Картометрический	1.00	-
202	466248.09	2202106.89	-	-	Картометрический	1.00	-
203	466261.02	2202093.10	-	-	Картометрический	1.00	-
204	466302.99	2202052.66	-	-	Картометрический	1.00	-

1	2	3	4	5	6	7	8
205	466288.11	2202037.07	-	-	Картометрический	1.00	-
206	466300.96	2201991.51	-	-	Картометрический	1.00	-
207	466272.72	2201986.52	-	-	Картометрический	1.00	-
208	466279.70	2201944.39	-	-	Картометрический	1.00	-
209	466377.31	2201953.30	-	-	Картометрический	1.00	-
210	466455.66	2201956.46	-	-	Картометрический	1.00	-
211	466450.87	2202059.78	-	-	Картометрический	1.00	-
212	466353.51	2202054.70	-	-	Картометрический	1.00	-
213	466342.54	2202056.64	-	-	Картометрический	1.00	-
214	466335.65	2202062.15	-	-	Картометрический	1.00	-
215	466332.41	2202101.36	-	-	Картометрический	1.00	-
216	466338.84	2202107.23	-	-	Картометрический	1.00	-
217	466349.39	2202111.02	-	-	Картометрический	1.00	-
218	466398.92	2202115.08	-	-	Картометрический	1.00	-
219	466410.30	2202116.41	-	-	Картометрический	1.00	-
220	466432.72	2202118.26	-	-	Картометрический	1.00	-
196	466499.50	2202125.81	-	-	Картометрический	1.00	-
3.Сведения о характерных точках части (частей) границы объекта							
Часть №							
-	-	-	-	-	-	-	-

».

«ГРАФИЧЕСКОЕ ОПИСАНИЕ

местоположения границ

Производственно - коммунальная зона посёлка Казанка - П1/17

(наименование объекта, местоположение границ которого описано (далее - объект)

Раздел 1

Сведения об объекте		
№ п/п	Характеристики объекта	Описание характеристик
1	2	3
1	Местоположение объекта	Воронежская область, Таловский муниципальный район, Александровское сельское поселение, посёлок Казанка
2	Площадь объекта +/- величина погрешности определения площади (Р +/- Дельта Р)	-
3	Иные характеристики объекта	-

Раздел 2

Сведения о местоположении границ объекта					
1. Система координат: -					
2. Сведения о характерных точках границ объекта					
Обозначение характерных точек границ	Координаты, м		Метод определения координат характерной точки	Средняя квадратическая погрешность положения характерной точки (Mt), м	Описание обозначения точки на местности (при наличии)
	X	Y			
1	2	3	4	5	6
1	-	-	-	-	-
3. Сведения о характерных точках части (частей) границы объекта					
Обозначение характерных точек части границы	Координаты, м		Метод определения координат характерной точки	Средняя квадратическая погрешность положения характерной точки (Mt), м	Описание обозначения точки на местности (при наличии)
	X	Y			
1	2	3	4	5	6
Часть №					
-	-	-	-	-	-

Раздел 3

Сведения о местоположении измененных (уточненных) границ объекта							
1. Система координат: МСК - 36, зона 2							
2. Сведения о характерных точках границ объекта							
Обозначение характерных точек границ	Существующие координаты, м		Измененные (уточненные) координаты, м		Метод определения координат характерной точки	Средняя квадрати- ческая погреш- ность положе- ния характер- ной точки (Mt), м	Описание обозначения точки на местности (при наличии)
	X	Y	X	Y			
1	2	3	4	5	6	7	8
1	467872.87	2202079.58	-	-	Картометрический	1.00	-
2	467863.96	2202224.22	-	-	Картометрический	1.00	-
3	467802.71	2202217.75	-	-	Картометрический	1.00	-
4	467819.26	2202081.93	-	-	Картометрический	1.00	-
5	-	-	467843.07	2202080.87	Аналитический	0.10	-
6	467863.88	2202079.98	-	-	Картометрический	1.00	-
1	467872.87	2202079.58	-	-	Картометрический	1.00	-
3. Сведения о характерных точках части (частей) границы объекта							
Часть №							
-	-	-	-	-	-	-	-

».

«ГРАФИЧЕСКОЕ ОПИСАНИЕ

местоположения границ

Зона сельскохозяйственного использования в границах населенного пункта
посёлка Казанка - СХ1/17

(наименование объекта, местоположение границ которого описано (далее - объект)

Раздел 1

Сведения об объекте		
№ п/п	Характеристики объекта	Описание характеристик
1	2	3
1	Местоположение объекта	Воронежская область, Таловский муниципальный район, Александровское сельское поселение, посёлок Казанка
2	Площадь объекта +/- величина погрешности определения площади (Р +/- Дельта Р)	-
3	Иные характеристики объекта	-

Раздел 2

Сведения о местоположении границ объекта					
1. Система координат: -					
2. Сведения о характерных точках границ объекта					
Обозначение характерных точек границ	Координаты, м		Метод определения координат характерной точки	Средняя квадратическая погрешность положения характерной точки (Mt), м	Описание обозначения точки на местности (при наличии)
	X	Y			
1	2	3	4	5	6
1	-	-	-	-	-
3. Сведения о характерных точках части (частей) границы объекта					
Обозначение характерных точек части границы	Координаты, м		Метод определения координат характерной точки	Средняя квадратическая погрешность положения характерной точки (Mt), м	Описание обозначения точки на местности (при наличии)
	X	Y			
1	2	3	4	5	6
Часть №					
-	-	-	-	-	-

Раздел 3

Сведения о местоположении измененных (уточненных) границ объекта							
1. Система координат: МСК - 36, зона 2							
2. Сведения о характерных точках границ объекта							
Обозначение характерных точек границ	Существующие координаты, м		Измененные (уточненные) координаты, м		Метод определения координат характерной точки	Средняя квадрати- ческая погреш- ность положе- ния характер- ной точки (Mt), м	Описание обозначе- ния точки на местности (при наличии)
	X	Y	X	Y			
1	2	3	4	5	6	7	8
1	467707.60	2201660.01	-	-	Картометрический	1.00	-
2	467699.79	2201683.19	-	-	Картометрический	1.00	-
3	467693.20	2201702.74	-	-	Картометрический	1.00	-
4	467683.77	2201732.71	-	-	Картометрический	1.00	-
5	467681.72	2201739.48	-	-	Картометрический	1.00	-
6	467677.93	2201752.01	-	-	Картометрический	1.00	-
7	467675.93	2201751.57	-	-	Картометрический	1.00	-
8	467673.29	2201751.00	-	-	Картометрический	1.00	-
9	467668.75	2201766.56	-	-	Картометрический	1.00	-
10	467571.56	2201751.95	-	-	Картометрический	1.00	-
11	467574.39	2201724.63	-	-	Картометрический	1.00	-
12	467479.37	2201718.67	-	-	Картометрический	1.00	-
13	467478.68	2201715.74	-	-	Картометрический	1.00	-
14	467501.76	2201596.97	-	-	Картометрический	1.00	-
15	467611.34	2201605.71	-	-	Картометрический	1.00	-
16	467618.83	2201587.32	-	-	Картометрический	1.00	-
17	467619.00	2201614.95	-	-	Картометрический	1.00	-
18	467620.48	2201645.58	-	-	Картометрический	1.00	-
1	467707.60	2201660.01	-	-	Картометрический	1.00	-
19	467933.90	2201831.44	-	-	Картометрический	1.00	-
20	467937.13	2201895.54	-	-	Картометрический	1.00	-
21	468057.54	2201882.62	-	-	Картометрический	1.00	-
22	468094.98	2201879.38	-	-	Картометрический	1.00	-
23	468101.44	2201954.00	-	-	Картометрический	1.00	-
24	468099.29	2201970.43	-	-	Картометрический	1.00	-
25	468084.68	2201977.71			Картометрический	1.00	-
26	468071.28	2201989.01	-	-	Картометрический	1.00	-
27	468073.43	2202009.48	-	-	Картометрический	1.00	-
28	468093.67	2202053.38	-	-	Картометрический	1.00	-
29	468098.53	2202121.94	-	-	Картометрический	1.00	-
30	468097.54	2202164.37	-	-	Картометрический	1.00	-

1	2	3	4	5	6	7	8
31	468094.71	2202235.48	-	-	Картометрический	1.00	-
32	468093.76	2202248.46	-	-	Картометрический	1.00	-
33	467863.96	2202224.22	-	-	Картометрический	1.00	-
34	467872.87	2202079.58	-	-	Картометрический	1.00	-
35	467874.70	2202058.12	-	-	Картометрический	1.00	-
36	467878.09	2202027.86	-	-	Картометрический	1.00	-
37	467853.67	2202017.01	-	-	Картометрический	1.00	-
38	467674.91	2202027.66	-	-	Картометрический	1.00	-
39	467681.21	2202001.34	-	-	Картометрический	1.00	-
40	467683.56	2201992.60	-	-	Картометрический	1.00	-
41	467683.17	2201989.11	-	-	Картометрический	1.00	-
42	467677.54	2201955.63	-	-	Картометрический	1.00	-
43	467668.92	2201906.02	-	-	Картометрический	1.00	-
44	467671.05	2201870.41	-	-	Картометрический	1.00	-
45	467671.68	2201852.87	-	-	Картометрический	1.00	-
46	467701.81	2201852.68	-	-	Картометрический	1.00	-
47	467787.96	2201832.24	-	-	Картометрический	1.00	-
48	467811.52	2201830.11	-	-	Картометрический	1.00	-
49	467912.60	2201827.76	-	-	Картометрический	1.00	-
19	467933.90	2201831.44	-	-	Картометрический	1.00	-
50	467637.78	2201910.59	-	-	Картометрический	1.00	-
51	467483.49	2201895.50	-	-	Картометрический	1.00	-
52	467282.08	2201861.51	-	-	Картометрический	1.00	-
53	467141.49	2201851.18	-	-	Картометрический	1.00	-
54	466828.75	2201802.95	-	-	Картометрический	1.00	-
55	466679.18	2201793.60	-	-	Картометрический	1.00	-
56	466595.41	2201795.83	-	-	Картометрический	1.00	-
57	466595.30	2201811.94	-	-	Картометрический	1.00	-
58	466584.42	2201815.79	-	-	Картометрический	1.00	-
59	466582.36	2201817.26	-	-	Картометрический	1.00	-
60	466581.23	2201820.06	-	-	Картометрический	1.00	-
61	466579.64	2201868.58	-	-	Картометрический	1.00	-
62	466578.11	2201915.13	-	-	Картометрический	1.00	-
63	466583.83	2201924.41	-	-	Картометрический	1.00	-
64	466604.54	2201928.93	-	-	Картометрический	1.00	-
65	466681.06	2201936.92	-	-	Картометрический	1.00	-
66	466702.22	2201943.61	-	-	Картометрический	1.00	-
67	466711.87	2201959.10	-	-	Картометрический	1.00	-
68	466717.21	2201893.85			Картометрический	1.00	-
69	466742.46	2201892.08	-	-	Картометрический	1.00	-
70	466835.60	2201901.86	-	-	Картометрический	1.00	-
71	466898.69	2201914.30	-	-	Картометрический	1.00	-
72	466965.74	2201953.11	-	-	Картометрический	1.00	-
73	466990.67	2201977.54	-	-	Картометрический	1.00	-
74	467110.93	2201996.17	-	-	Картометрический	1.00	-

1	2	3	4	5	6	7	8
75	467113.79	2202037.52	-		Картометрический	1.00	-
76	467163.03	2202064.93	-	-	Картометрический	1.00	-
77	-	-	467159.75	2202080.61	Картометрический	1.00	-
78	-	-	467188.96	2202090.91	Картометрический	1.00	-
79	-	-	467202.27	2202092.32	Картометрический	1.00	-
80	-	-	467271.18	2202110.69	Картометрический	1.00	-
81	-	-	467272.22	2202110.51	Картометрический	1.00	-
82	-	-	467272.57	2202106.97	Картометрический	1.00	-
83	-	-	467272.38	2202102.83	Картометрический	1.00	-
84	467302.37	2202101.70	-	-	Картометрический	1.00	-
85	467302.34	2202102.53	-	-	Картометрический	1.00	-
86	467324.02	2202102.45	-	-	Картометрический	1.00	-
87	467632.06	2202116.31	-	-	Картометрический	1.00	-
88	467633.19	2202102.46			Картометрический	1.00	-
89	467638.62	2202102.46	-	-	Картометрический	1.00	-
90	467640.79	2202101.67	-	-	Картометрический	1.00	-
91	467648.31	2202069.98	-	-	Картометрический	1.00	-
92	467654.29	2202043.21	-	-	Картометрический	1.00	-
93	467659.96	2202018.36	-	-	Картометрический	1.00	-
94	467663.32	2201998.00	-	-	Картометрический	1.00	-
95	467662.41	2201992.91	-	-	Картометрический	1.00	-
96	467657.50	2201955.40	-	-	Картометрический	1.00	-
97	467649.72	2201932.66	-	-	Картометрический	1.00	-
98	467645.86	2201928.83	-	-	Картометрический	1.00	-
99	467643.30	2201929.27	-	-	Картометрический	1.00	-
100	467641.98	2201929.11	-	-	Картометрический	1.00	-
101	467637.63	2201924.77	-	-	Картометрический	1.00	-
50	467637.78	2201910.59	-	-	Картометрический	1.00	-
102	466545.14	2201805.45	-	-	Картометрический	1.00	-
103	466545.18	2201821.74	-	-	Картометрический	1.00	-
104	466558.59	2201819.50	-	-	Картометрический	1.00	-
105	466559.43	2201820.08	-	-	Картометрический	1.00	-
106	466559.68	2201821.10	-	-	Картометрический	1.00	-
107	466556.75	2201834.45	-	-	Картометрический	1.00	-
108	466551.48	2201909.03	-	-	Картометрический	1.00	-
109	466554.86	2201932.40	-	-	Картометрический	1.00	-
110	466542.29	2201938.79	-	-	Картометрический	1.00	-
111	466511.38	2201926.70	-	-	Картометрический	1.00	-
112	466457.03	2201926.77	-	-	Картометрический	1.00	-
113	466455.66	2201956.46	-	-	Картометрический	1.00	-
114	466377.31	2201953.30	-	-	Картометрический	1.00	-
115	466279.70	2201944.39	-	-	Картометрический	1.00	-
116	466272.72	2201986.52	-	-	Картометрический	1.00	-
117	466300.96	2201991.51	-	-	Картометрический	1.00	-
118	466288.11	2202037.07	-	-	Картометрический	1.00	-

1	2	3	4	5	6	7	8
119	466260.31	2202007.96	-	-	Картометрический	1.00	-
120	466218.38	2202048.00	-	-	Картометрический	1.00	-
121	466214.05	2202052.01	-	-	Картометрический	1.00	-
122	466142.08	2201936.30	-	-	Картометрический	1.00	-
123	466022.82	2201837.44	-	-	Картометрический	1.00	-
124	466118.00	2201787.58	-	-	Картометрический	1.00	-
125	466170.76	2201837.92	-	-	Картометрический	1.00	-
126	466195.50	2201844.42	-	-	Картометрический	1.00	-
127	466253.99	2201850.57	-	-	Картометрический	1.00	-
128	466268.03	2201848.44	-	-	Картометрический	1.00	-
129	466275.34	2201847.30	-	-	Картометрический	1.00	-
130	466385.64	2201839.94	-	-	Картометрический	1.00	-
131	466470.82	2201827.40	-	-	Картометрический	1.00	-
102	466545.14	2201805.45	-	-	Картометрический	1.00	-
132	467190.41	2202243.42	-	-	Аналитический	0.10	-
133	467173.67	2202430.56	-	-	Аналитический	0.10	-
134	467082.87	2202416.69	-	-	Аналитический	0.10	-
135	467100.77	2202256.62	-	-	Аналитический	0.10	-
136	467073.43	2202250.02	-	-	Аналитический	0.10	-
137	466921.38	2202239.25	-	-	Картометрический	1.00	-
138	466817.94	2202228.20	-	-	Картометрический	1.00	-
139	466794.51	2202233.32	-	-	Картометрический	1.00	-
140	466785.35	2202242.21	-	-	Картометрический	1.00	-
141	466789.74	2202210.05	-	-	Картометрический	1.00	-
132	467190.41	2202243.42	-	-	Картометрический	1.00	-
142	466650.28	2202053.83	-	-	Картометрический	1.00	-
143	466636.92	2202062.63	-	-	Картометрический	1.00	-
144	466625.79	2202083.75	-	-	Картометрический	1.00	-
145	466614.00	2202155.27	-	-	Картометрический	1.00	-
146	466614.86	2202159.01	-	-	Картометрический	1.00	-
147	466613.57	2202165.58	-	-	Картометрический	1.00	-
148	466611.72	2202167.98	-	-	Картометрический	1.00	-
149	466567.52	2202167.28	-	-	Картометрический	1.00	-
150	466519.23	2202131.61	-	-	Картометрический	1.00	-
151	466499.50	2202125.81	-	-	Картометрический	1.00	-
152	466432.72	2202118.26	-	-	Картометрический	1.00	-
153	466410.30	2202116.41	-	-	Картометрический	1.00	-
154	466398.92	2202115.08	-	-	Картометрический	1.00	-
155	466349.39	2202111.02	-	-	Картометрический	1.00	-
156	466338.84	2202107.23	-	-	Картометрический	1.00	-
157	466332.41	2202101.36	-	-	Картометрический	1.00	-
158	466335.65	2202062.15	-	-	Картометрический	1.00	-
159	466342.54	2202056.64	-	-	Картометрический	1.00	-
160	466353.51	2202054.70	-	-	Картометрический	1.00	-

1	2	3	4	5	6	7	8
161	466450.87	2202059.78	-	-	Картометрический	1.00	-
162	466484.59	2202059.03	-	-	Картометрический	1.00	-
142	466650.28	2202053.83	-	-	Картометрический	1.00	-
3. Сведения о характерных точках части (частей) границы объекта							
Часть №							
-	-	-	-	-	-	-	-

».