

**Управление по охране объектов культурного наследия
Воронежской области**

П Р И К А З

15 мая 2025 г.

№ 71-01-05/98

Воронеж

**О включении выявленного объекта культурного наследия в единый
государственный реестр объектов культурного наследия (памятников
истории и культуры) народов Российской Федерации в качестве
объекта культурного наследия регионального значения
«Жилой дом»**

В соответствии со статьями 3.1, 5.1, 9.2, 18 Федерального закона от 25.06.2002 № 73-ФЗ «Об объектах культурного наследия (памятниках истории и культуры) народов Российской Федерации», пунктом 3.1.6 Положения об управлении по охране объектов культурного наследия Воронежской области, утвержденного постановлением Правительства Воронежской области от 13.04.2015 № 275, на основании акта, составленного по результатам государственной историко-культурной экспертизы,

п р и к а з ы в а ю:

1. Включить выявленный объект культурного наследия «Гостиница Беляевой», расположенный по адресу: Воронежская область, Борисоглебский район, г. Борисоглебск, ул. Советская, 41/43, в единый государственный реестр объектов культурного наследия (памятников истории и культуры) народов Российской Федерации (далее - реестр) в качестве объекта культурного наследия регионального значения (памятника) с наименованием «Жилой дом», к. XIX - нач. XX вв., расположенного по адресу: Воронежская область, Борисоглебский городской округ, г. Борисоглебск, ул. Советская, д. 43 (далее - объект культурного наследия).

2. Утвердить границы территории объекта культурного наследия согласно приложению к настоящему приказу.

3. Начальнику отдела государственной охраны управления (Шевченко) обеспечить:

3.1. Направление в Министерство культуры Российской Федерации заявления о регистрации в реестре объекта культурного наследия в срок, не превышающий одного месяца со дня вступления в силу настоящего приказа.

3.2. Направление в орган регистрации прав копии приказа, а также сведений, содержащих графическое описание местоположения границ территории объекта культурного наследия, с перечнем координат характерных точек этих границ в системе координат, установленной для ведения Единого государственного реестра недвижимости, в срок, не превышающий пяти рабочих дней со дня вступления в силу настоящего приказа.

3.3. Уведомление лиц, являющихся собственниками или иными законными владельцами объекта, указанного в пункте 1 настоящего приказа, о включении объекта культурного наследия в реестр в срок, не превышающий трех рабочих дней со дня вступления в силу настоящего приказа.

4. Исключить из Перечня выявленных объектов культурного наследия Воронежской области объект «Гостиница Беляевой» (Воронежская область, Борисоглебский район, г. Борисоглебск, ул. Советская, 41/43).

5. Контроль за исполнением настоящего приказа оставляю за собой.

Заместитель руководителя управления

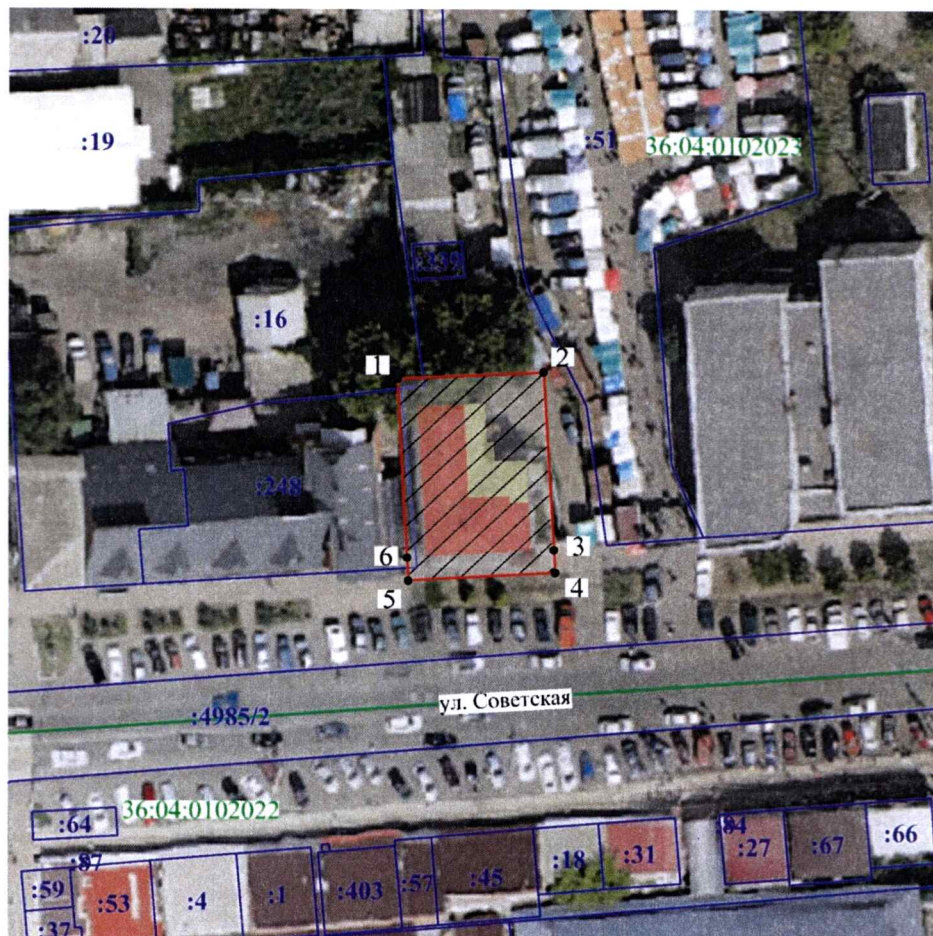


М.М. Ивкович







УТВЕРЖДЕНЫ
приказом управления по охране
объектов культурного наследия
Воронежской области
от 15.05.2025 № 71-01-05/98

**Границы территории объекта культурного наследия
регионального значения «Жилой дом», расположенного по адресу:
Воронежская область, Борисоглебский городской округ, г. Борисоглебск,
ул. Советская, д. 43**

**1. Графическое описание местоположения границ территории
объекта культурного наследия**



Условные обозначения:

-  - границы кадастрового квартала
-  - границы земельного участка, установленные в соответствии с федеральным законодательством, включенные в ЕГРН
-  - границы территории объекта культурного наследия
- 1, 2 - характерные точки границ территории объекта культурного наследия
- 36:04:0102023 - номер кадастрового квартала
-  - территория объекта культурного наследия
-  - объект культурного наследия
-  - пристройки, не имеющие историко-культурной ценности

2. Координаты характерных точек границ территории объекта культурного наследия

Номер характерной точки	Координаты характерных точек в местной системе координат Система координат МСК-36 (S= 510.796 кв. м)	
	X	Y
1	480437.30	2291671.96
2	480438.15	2291691.16
3	480414.78	2291692.54
4	480411.79	2291692.71
5	480410.74	2291673.42
6	480413.75	2291673.25
1	480437.30	2291671.96