

Управление по охране объектов культурного наследия
Воронежской области

П Р И К А З

18 апреля 2025 г.

№ 71-01-05/79

Воронеж

**О включении выявленного объекта культурного наследия в единый
государственный реестр объектов культурного наследия (памятников
истории и культуры) народов Российской Федерации в качестве
объекта культурного наследия регионального значения
«Училище приходское с оградой и воротами»**

В соответствии со статьями 3.1, 5.1, 9.2, 18 Федерального закона от 25.06.2002 № 73-ФЗ «Об объектах культурного наследия (памятниках истории и культуры) народов Российской Федерации», пунктом 3.1.6 Положения об управлении по охране объектов культурного наследия Воронежской области, утвержденного постановлением Правительства Воронежской области от 13.04.2015 № 275, на основании акта, составленного по результатам государственной историко-культурной экспертизы,

п р и к а з ы в а ю:

1. Включить выявленный объект культурного наследия «Училище приходское», расположенный по адресу: Воронежская область, Острогожский район, г. Острогожск, ул. Прохоренко, 157, в единый государственный реестр объектов культурного наследия (памятников истории и культуры) народов Российской Федерации (далее - реестр) в качестве объекта культурного наследия регионального значения (памятника) с наименованием «Училище приходское с оградой и воротами», нач. XX в., расположенного по адресу: Воронежская область, Острогожский район,

г. Острогожск, улица Прохоренко, дом 157 (далее - объект культурного наследия).

2. Утвердить границы территории объекта культурного наследия согласно приложению к настоящему приказу.

3. Начальнику отдела государственной охраны управления (Шевченко) обеспечить:

3.1. Направление в Министерство культуры Российской Федерации заявления о регистрации в реестре объекта культурного наследия в срок, не превышающий одного месяца со дня вступления в силу настоящего приказа.

3.2. Направление в орган регистрации прав копии приказа, а также сведений, содержащих графическое описание местоположения границ территории объекта культурного наследия, с перечнем координат характерных точек этих границ в системе координат, установленной для ведения Единого государственного реестра недвижимости, в срок, не превышающий пяти рабочих дней со дня вступления в силу настоящего приказа.

3.3. Уведомление лиц, являющихся собственниками или иными законными владельцами объекта, указанного в пункте 1 настоящего приказа, о включении объекта культурного наследия в реестр в срок, не превышающий трех рабочих дней со дня вступления в силу настоящего приказа.

4. Исключить из Перечня выявленных объектов культурного наследия Воронежской области объект «Училище приходское» (Воронежская область, Острогожский район, г. Острогожск, ул. Прохоренко, 157).

5. Контроль за исполнением настоящего приказа оставляю за собой.

Заместитель руководителя управления



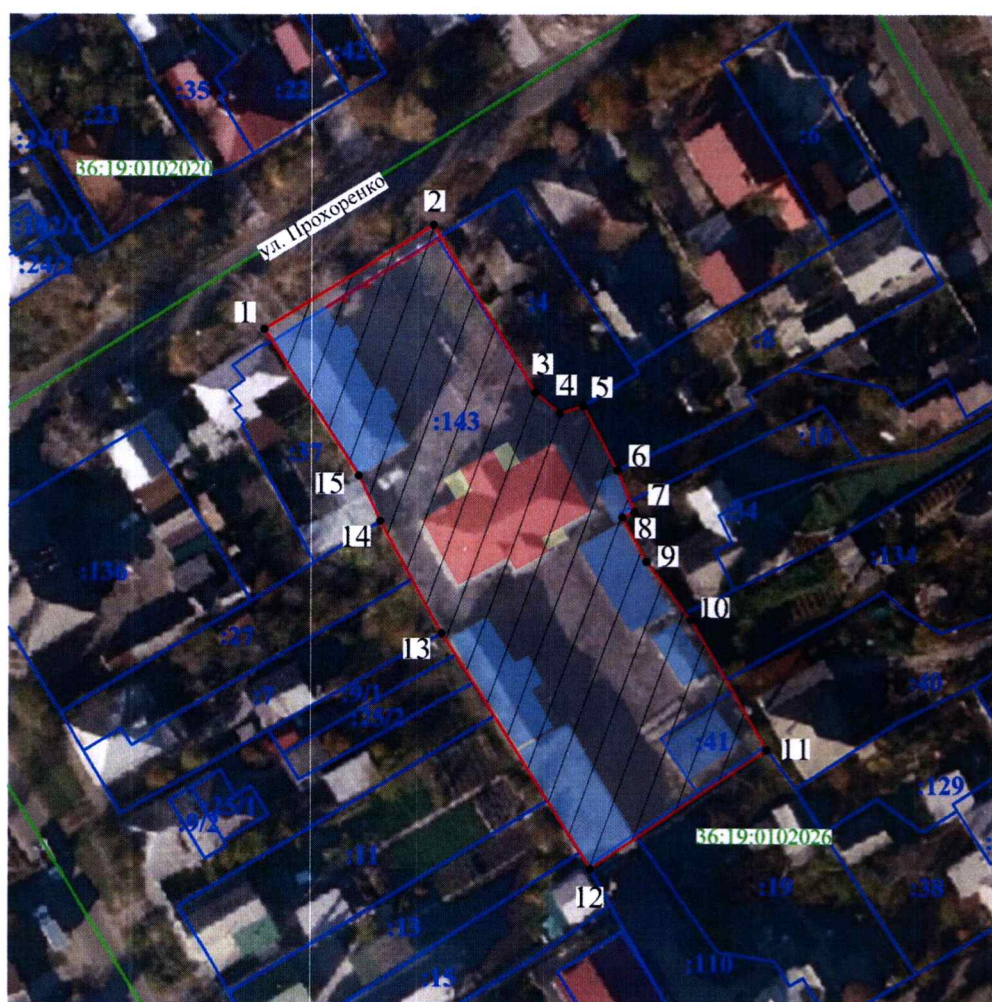
М.М. Ивкович

УТВЕРЖДЕНЫ








приказом управления по охране
объектов культурного наследия
Воронежской области
от 18.04.2025 № 71-01-05/79

**Границы территории объекта культурного наследия
регионального значения «Училище приходское с оградой и воротами»,
расположенного по адресу: Воронежская область, Острогожский район,
г. Острогожск, улица Прохоренко, дом 157**

**1. Графическое описание местоположения границ территории
объекта культурного наследия**



Условные обозначения:

	- граница кадастрового квартала
	- граница земельного участка, установленные в соответствии с федеральным законодательством, включенные в ЕГРН
	- граница территории объекта культурного наследия
● 1, 2	- характерные точки границы территории объекта культурного наследия
:143	- кадастровый номер земельного участка
36:19:0102026	- номер кадастрового квартала
	- территория объекта культурного наследия
	- объект культурного наследия
	- поздние пристройки, не имеющие историко-культурной ценности
	- объекты капитального строительства, не имеющие историко-культурной ценности

2. Координаты характерных точек границ территории объекта культурного наследия

Номер характерной точки	Координаты характерных точек в местной системе координат Система координат МСК-36 (S= 3007.897 кв. м)	
	X	Y
1	423662.30	1291528.69
2	423677.98	1291554.2
3	423652.88	1291569.66
4	423649.74	1291573.35
5	423650.87	1291576.87
6	423641.27	1291582.00
7	423635.05	1291584.55
8	423634.22	1291582.74
9	423627.59	1291586.36
10	423618.78	1291593.11
11	423599.06	1291604.47
12	423581.12	1291578.06
13	423616.49	1291555.58
14	423633.62	1291546.27
15	423640.42	1291542.95
1	423662.30	1291528.69