

**МИНИСТЕРСТВО  
АРХИТЕКТУРЫ И ГРАДОСТРОИТЕЛЬСТВА  
ВОРОНЕЖСКОЙ ОБЛАСТИ**

**ПРИКАЗ**

25.03.2025

№ 45-01-04/145

г. Воронеж

**О внесении изменений в правила землепользования и застройки  
Борщев-Песковского сельского поселения Эртильского  
муниципального района Воронежской области**

В соответствии с Градостроительным кодексом Российской Федерации, Федеральными законами от 06.10.2003 № 131-ФЗ «Об общих принципах организации местного самоуправления в Российской Федерации», от 04.08.2023 № 438-ФЗ «О внесении изменений в Градостроительный кодекс Российской Федерации и отдельные законодательные акты Российской Федерации», законами Воронежской области от 07.07.2006 № 61-ОЗ «О регулировании градостроительной деятельности в Воронежской области», от 20.12.2018 № 173-ОЗ «О перераспределении полномочий по утверждению правил землепользования и застройки между органами местного самоуправления поселений Воронежской области, городского округа город Нововоронеж, Борисоглебского городского округа и исполнительными органами государственной власти Воронежской области», постановлением Правительства Воронежской области от 31.12.2014 № 1240 «Об утверждении Положения о министерстве архитектуры и градостроительства Воронежской области», на основании приказа департамента архитектуры и градостроительства Воронежской области от 07.03.2023 № 45-01-04/144 «О подготовке проектов о внесении изменений

в правила землепользования и застройки поселений Богучарского, Верхнемамонского, Верхнехавского, Калачеевского, Каменского, Кантемировского, Каширского, Лискинского, Нижнедевицкого, Новоусманского, Новохопёрского, Ольховатского, Острогожского, Павловского, Панинского, Подгоренского, Рамонского, Репьёвского, Аннинского, Воробьёвского, Петропавловского, Поворинского, Россошанского, Семилукского, Хохольского, Эртильского муниципальных районов Воронежской области» (в редакции приказов департамента архитектуры и градостроительства Воронежской области от 23.06.2023 № 45-01-04/569, от 25.09.2023 № 45-01-04/949, приказа министерства архитектуры и градостроительства Воронежской области от 17.11.2023 № 45-01-04/1158), приказа министерства архитектуры и градостроительства Воронежской области от 23.08.2024 № 45-01-04/325 «О подготовке проекта о внесении изменений в правила землепользования и застройки Борщевко-Песковского сельского поселения Эртильского муниципального района Воронежской области», решения управления Росреестра по Воронежской области о необходимости устранения реестровой ошибки в сведениях Единого государственного реестра недвижимости от 26.09.2023 № 67, решения филиала ППК «Роскадастр» по Воронежской области о необходимости устранения реестровой ошибки в сведениях Единого государственного реестра недвижимости о местоположении границы лесничества от 18.12.2024 № 41, с учетом заключений о результатах публичных слушаний от 30.05.2023, от 02.12.2024

п р и к а з ы в а ю:

1. Внести в приказ департамента архитектуры и градостроительства Воронежской области от 29.07.2021 № 45-01-04/868 «Об утверждении правил землепользования и застройки Борщевко-Песковского сельского поселения Эртильского муниципального района Воронежской области» (в редакции приказа департамента архитектуры и градостроительства Воронежской области от 01.08.2022 № 45-01-04/800) следующие изменения:

1.1. В преамбуле приказа:

1.1.1. Слово «правительства» заменить словом «Правительства».

1.1.2. Слова «Положения о департаменте» заменить словами «Положения о министерстве».

1.2. В правилах землепользования и застройки Борщево-Песковского сельского поселения Эртильского муниципального района Воронежской области (далее – Правила):

1.2.1. В части I Правил:

1.2.1.1. В пункте 1 раздела 1 и далее по тексту слово «департамент» в соответствующем падеже заменить словом «министерство» в соответствующем падеже.

1.2.1.2. В подпункте 1 пункта 7 раздела 2 слова «пунктом 6.1 статьи 26.3 Федерального закона от 06.10.1999 № 184-ФЗ «Об общих принципах организации законодательных (представительных) и исполнительных органов государственной власти субъектов Российской Федерации» заменить словами «частью 3 статьи 6 Федерального закона от 21.12.2021 № 414-ФЗ «Об общих принципах организации публичной власти в субъектах Российской Федерации».

1.2.1.3. Пункт 8 раздела 2 изложить в следующей редакции:

**«8. Полномочия Уполномоченного органа по вопросам землепользования и застройки**

Полномочия Уполномоченного органа по вопросам землепользования и застройки включают:

1) принятие решения о подготовке проекта Правил, принятие решения о подготовке проекта о внесении изменений в Правила и подготовка таких документов;

2) утверждение Правил, утверждение изменений в Правила;

3) утверждение состава и порядка деятельности комиссии по подготовке проекта Правил землепользования и застройки по вопросам, указанным в статьях 31, 33 ГрК РФ.».

1.2.1.4. В подпункте 1 пункта 9 раздела 2 слова «указанных в пункте 8» заменить словами «указанных в подпунктах 1-2 пункта 8».

1.2.1.5. В подпункте 1 пункта 11 раздела 3 слова «в Комиссию» заменить словами «, которое рассматривается в порядке, определенном статьей 39 ГрК РФ».

1.2.2. В пункте 17 части II Правил:

1.2.2.1. В подпункте 1 карту градостроительного зонирования территории Борщево-Песковского сельского поселения Эртильского муниципального района Воронежской области изложить в редакции согласно приложению № 1 к настоящему приказу.

1.2.2.2. В подпункте 2 карту градостроительного зонирования с отображением зон с особыми условиями использования территории Борщево-Песковского сельского поселения Эртильского муниципального района Воронежской области изложить в редакции согласно приложению № 2 к настоящему приказу.

1.2.3. В пункте 18 части II Правил:

1.2.3.1. В таблице подпункта 1:

1.2.3.1.1. Строку девятую исключить.

1.2.3.1.2. После строки двенадцатой дополнить строкой следующего содержания:

«

Зона рекреационного назначения - объектов отдыха	P2
--	----

».

1.2.3.2. В таблице подпункта 2:

1.2.3.2.1. Строки тринадцатую и четырнадцатую исключить.

1.2.3.2.2. После строки пятнадцатой дополнить строкой следующего содержания:



«

Зона сельскохозяйственного производства села Малые Ясырки	CX2/2
---	-------

».

1.2.3.2.3. После строки семнадцатой дополнить строкой следующего содержания:

«

Зона рекреационного назначения - объектов отдыха села Борщевские Пески	P2/1
--	------

».

1.2.4. В пункте 21 части III Правил:

1.2.4.1. Подпункт 4 признать утратившим силу.

1.2.4.2. Наименование подпункта 5 изложить в следующей редакции:

**«5. Градостроительные регламенты территориальных зон CX2/1, CX2/2, CX2».**

1.2.4.3. После подпункта 6 дополнить подпунктом 6<sup>1</sup> следующего содержания:

**«6<sup>1</sup>. Градостроительный регламент территориальной зоны P2/1**

№ п/п	Код ВРИ	Наименование ВРИ	Предельные (минимальные и (или) максимальные) размеры земельных участков, в том числе их площадь, м <sup>2</sup>		Максимальный процент застройки в границах земельного участка	Предельное количество этажей или предельная высота зданий, строений, сооружений	Минимальные отступы от границ земельных участков в целях определения мест допустимого размещения зданий, строений, сооружений, за пределами которых запрещено строительство зданий, строений, сооружений
			min	max			
1	2	3	4	5	6	7	8
ОСНОВНЫЕ ВИДЫ РАЗРЕШЕННОГО ИСПОЛЬЗОВАНИЯ ЗЕМЕЛЬНЫХ УЧАСТКОВ И ОБЪЕКТОВ КАПИТАЛЬНОГО СТРОИТЕЛЬСТВА							
1	3.6.2.	Парки культуры и отдыха	не подлежат установлению				
2	5.1.3	Площадки для занятий спортом	не подлежат установлению				
3	9.1	Охрана природных территорий	не подлежат установлению				

№ п/ п	Код ВРИ	Наименование ВРИ	Предельные (минимальные и (или) максимальные) размеры земельных участков, в том числе их площадь, м <sup>2</sup>		Максималь ный процент застройки в границах земельного участка	Предельное количество этажей или предельная высота зданий, строений, сооружений	Минимальны е отступы от границ земельных участков в целях определения мест допустимого размещения зданий, строений, сооружений, за пределами которых запрещено строительство зданий, строений, сооружений	
			min	max				
1	2	3	4	5	6	7	8	
4	9.3	Историко-культурная деятельность	не подлежат установлению					
5	12.0.1	Улично-дорожная сеть	не подлежат установлению					
6	12.0.2	Благоустройство территории	не подлежат установлению					
7	3.1.1	Предоставление коммунальных услуг	не подлежат установлению					
УСЛОВНО РАЗРЕШЕННЫЕ ВИДЫ ИСПОЛЬЗОВАНИЯ ЗЕМЕЛЬНЫХ УЧАСТКОВ И ОБЪЕКТОВ КАПИТАЛЬНОГО СТРОИТЕЛЬСТВА								
8	3.6.1	Объекты культурно-досуговой деятельности	200	3000	45%	не подлежит установлению	3 метра	
9	4.6	Общественное питание	200	1000	50%	не подлежит установлению	3 метра	
10	4.8.1	Развлекательные мероприятия	200	3000	45%	не подлежит установлению	3 метра	
11	5.1.4	Оборудованные площадки для занятий спортом	не подлежат установлению					3 метра

Ограничения использования земельных участков и объектов капитального строительства в зонах с особыми условиями использования территории устанавливаются в соответствии с законодательством Российской Федерации. Перечень зон с особыми условиями использования территории и основания установления ограничений приведены в пункте 22 настоящих Правил.».

1.2.5. В таблице пункта 22 части III Правил:

1.2.5.1. Графу вторую строки 3 изложить в следующей редакции:

«Охранная зона трубопроводов (газопроводов, нефтепроводов и нефтепродуктопроводов, трубопроводов для продуктов переработки нефти и газа, аммиакопроводов)».

1.2.5.2. Графу вторую строки 10 изложить в следующей редакции:

«Охранная зона геодезических пунктов государственной геодезической сети, нивелирных пунктов государственной нивелирной сети и гравиметрических пунктов государственной гравиметрической сети».

1.2.6. В приложении № 1 к Правилам:

1.2.6.1. Описание местоположения границ зоны застройки индивидуальными жилыми домами села Борщевские Пески - Ж1/1 изложить в редакции согласно приложению № 3 к настоящему приказу.

1.2.6.2. Описание местоположения границ общественно-деловой зоны села Борщевские Пески - ОД/1 изложить в редакции согласно приложению № 4 к настоящему приказу.

1.2.6.3. Описание местоположения границ зоны улиц, дорог, инженерной и транспортной инфраструктуры села Борщевские Пески - ИТ1/1 изложить в редакции согласно приложению № 5 к настоящему приказу.

1.2.6.4. Описание местоположения границ зоны сельскохозяйственного использования в границах населенного пункта села Борщевские Пески - СХ1/1 признать утратившим силу.

1.2.6.5. После описания местоположения границ зоны сельскохозяйственного производства села Борщевские Пески - СХ2/1 дополнить графическим описанием местоположения границ зоны рекреационного назначения - объектов отдыха села Борщевские Пески - Р2/1 согласно приложению № 6 к настоящему приказу.

1.2.7. В приложении № 2 к Правилам:

1.2.7.1. Описание местоположения границ зоны застройки индивидуальными жилыми домами села Малые Ясырки - Ж1/2 изложить в редакции согласно приложению № 7 к настоящему приказу.

1.2.7.2. Описание местоположения границ зоны сельскохозяйственного использования в границах населенного пункта села Малые Ясырки - СХ1/2 признать утратившим силу.

1.2.7.3. После описания местоположения границ зоны сельскохозяйственного использования в границах населенного пункта села Малые Ясырки - СХ1/2 дополнить графическим описанием местоположения границ зоны сельскохозяйственного производства села Малые Ясырки - СХ2/2 согласно приложению № 8 к настоящему приказу.

1.2.7.4. Описание местоположения границ зоны ритуальных объектов села Малые Ясырки - СН1/2 изложить в редакции согласно приложению № 9 к настоящему приказу.

1.2.8. В приложении № 3 к Правилам:

1.2.8.1. Описание местоположения границ зоны улиц, дорог, инженерной и транспортной инфраструктуры за границами населенных пунктов - ИТ1 изложить в редакции согласно приложению № 10 к настоящему приказу.

1.2.8.2. Описание местоположения границ зоны сельскохозяйственного производства за границами населенных пунктов - СХ2 изложить в редакции согласно приложению № 11 к настоящему приказу.

2. Контроль исполнения настоящего приказа возложить на заместителя министра архитектуры и градостроительства Воронежской области – начальника отдела территориального планирования министерства архитектуры и градостроительства Воронежской области Беляеву С.М.

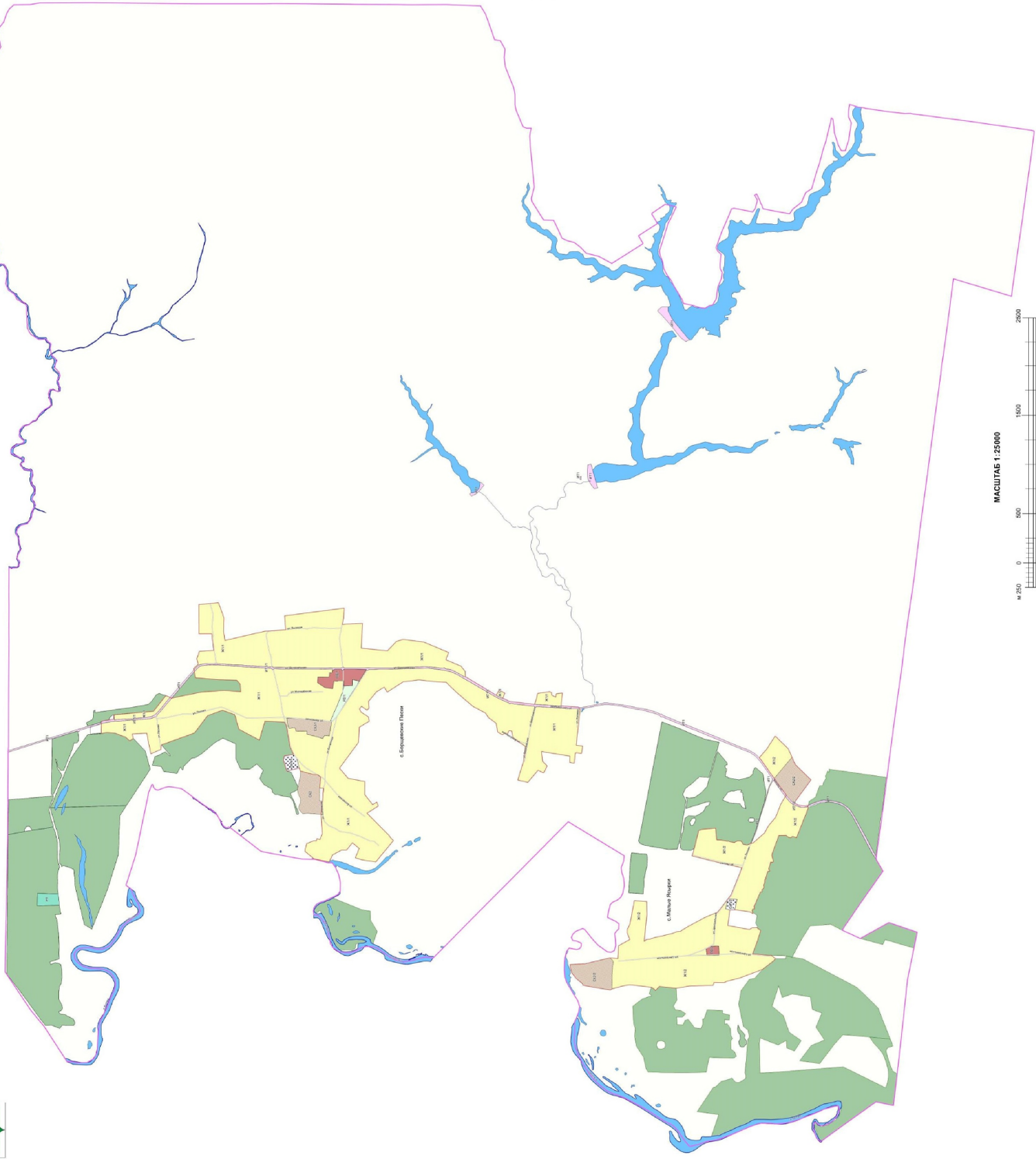
Министр архитектуры  
и градостроительства  
Воронежской области



А.А. Еренков

## ПРАВИЛА ЗЕМЛЕПОЛЬЗОВАНИЯ И ЗАСТРОЙКИ

Карта градостроительного зонирования территории Борщеве-Песковского сельского поселения  
Эртильского муниципального района Воронежской области



### УСЛОВНЫЕ ОБОЗНАЧЕНИЯ

#### Территориальные границы

- Граница сельского поселения
- Граница населенного пункта

#### Территории, для которых градостроительные регламенты не устанавливаются

- Земли лесного фонда
- Земли, покрытые поверхностными водами
- Сельскохозяйственные угодья в составе земель сельскохозяйственного назначения

#### Территориальные зоны

- Ж11** Зона застройки индивидуальными жилыми домами села Борщеве-Пески
- Ж12** Зона застройки индивидуальными жилыми домами села Малые Рыбцы
- ОД1** Общественно-деловая зона села Борщеве-Пески
- ОД2** Общественно-деловая зона села Малые Рыбцы
- Р1** Зона рекреационной и спортивно-рекреационной деятельности за границами населенных пунктов
- Р2/1** Зона рекреационного назначения «Объекты отдыха» села Борщеве-Пески
- СХ2/1** Зона сельскохозяйственного производства села Борщеве-Пески
- СХ2/2** Зона сельскохозяйственного производства села Малые Рыбцы
- ОД3** Зона сельскохозяйственного производства за границами населенных пунктов
- ИТ1/1** Зона размещения линейной и транспортной инфраструктуры села Борщеве-Пески
- ИТ1/2** Зона размещения линейной и транспортной инфраструктуры села Малые Рыбцы
- ИТ1** Зона размещения линейной и транспортной инфраструктуры за границами населенных пунктов
- ТЗ1/1** Зона ритуальных объектов села Борщеве-Пески
- ТЗ1/2** Зона ритуальных объектов села Малые Рыбцы

#### Объекты транспортной инфраструктуры

- Улицно-дорожная сеть населенного пункта

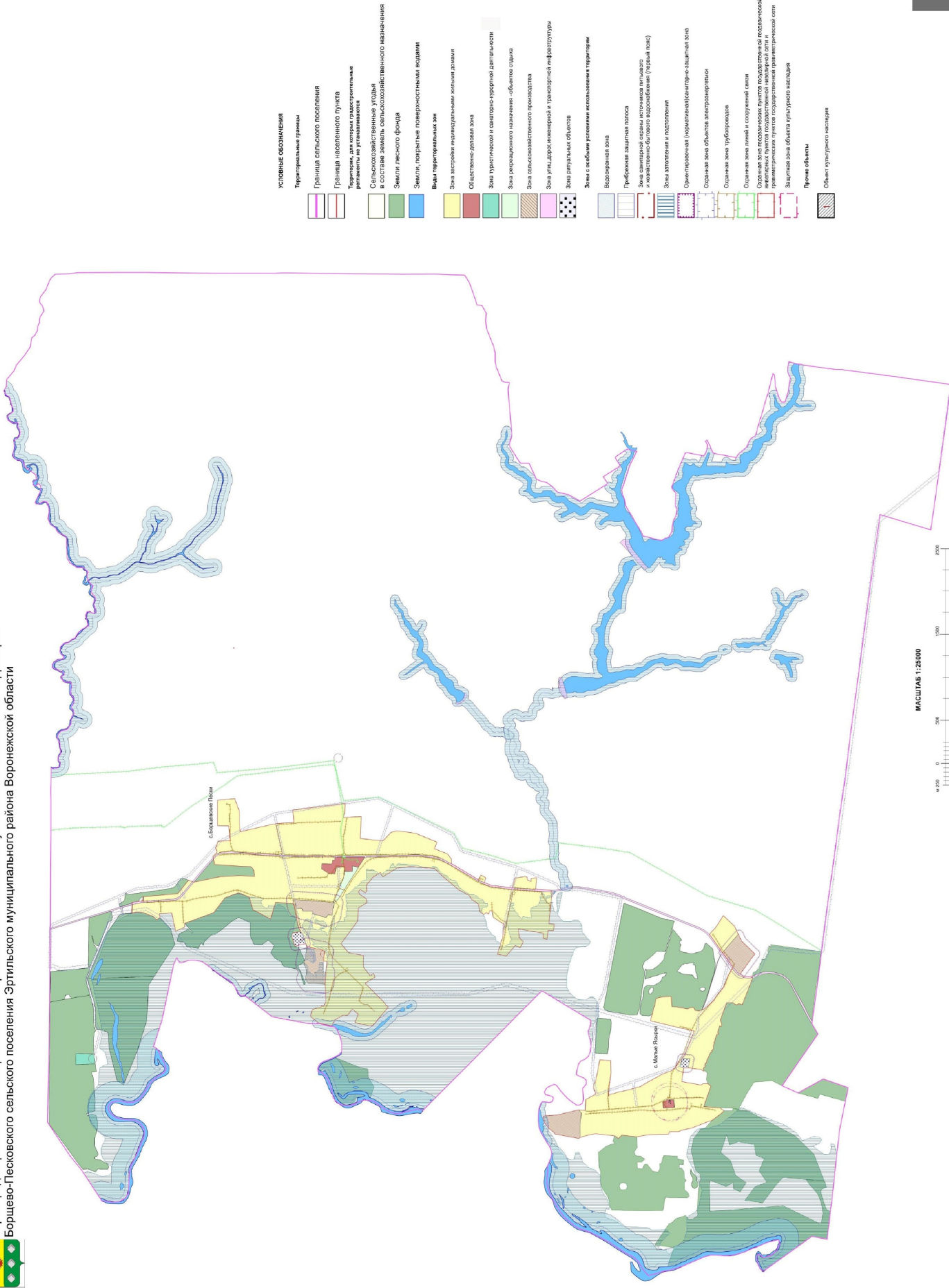
МАСШТАБ 1:25000





ПРАВИЛА ЗЕМЛЕПОЛЬЗОВАНИЯ И ЗАСТРОЙКИ

Карта градостроительного зонирования с отображением зон с особыми условиями использования территории  
Борщеве-Песковского сельского поселения Эртильского муниципального района Воронежской области



Приложение № 3  
к приказу министерства  
архитектуры и градостроительства  
Воронежской области  
от 25.03.2025 № 45-01-04/145

«ГРАФИЧЕСКОЕ ОПИСАНИЕ  
местоположения границ

Зона застройки индивидуальными жилыми домами села Борщевские Пески - Ж1/1  
(наименование объекта, местоположение границ которого описано (далее - объект)

Раздел 1

Сведения об объекте		
№ п/п	Характеристики объекта	Описание характеристик
1	2	3
1	Местоположение объекта	Воронежская область, Эртильский муниципальный район, Борщевско-Песковское сельское поселение, село Борщевские Пески
2	Площадь объекта $\pm$ величина погрешности определения площади ( $P \pm \Delta P$ )	-
3	Иные характеристики объекта	-

## Раздел 2

Сведения о местоположении границ объекта					
1. Система координат: -					
2. Сведения о характерных точках границ объекта					
Обозначение характерных точек границ	Координаты, м		Метод определения координат характерной точки	Средняя квадратическая погрешность положения характерной точки (Mt), м	Описание обозначения точки на местности (при наличии)
	X	Y			
1	2	3	4	5	6
-	-	-	-	-	-
3. Сведения о характерных точках части (частей) границы объекта					
Обозначение характерных точек части границы	Координаты, м		Метод определения координат характерной точки	Средняя квадратическая погрешность положения характерной точки (Mt), м	Описание обозначения точки на местности (при наличии)
	X	Y			
1	2	3	4	5	6
Часть №					
-	-	-	-	-	-

## Раздел 3

Сведения о местоположении измененных (уточненных) границ объекта							
1. Система координат: МСК - 36, зона 2							
2. Сведения о характерных точках границ объекта							
Обозначение характерных точек границ	Существующие координаты, м		Измененные (уточненные) координаты, м		Метод определения координат характерной точки	Средняя квадратическая погрешность положения характерной точки (Mt), м	Описание обозначения точки на местности (при наличии)
	X	Y	X	Y			
1	2	3	4	5	6	7	8
1	520173.70	2185311.11	-	-	Картометрический	5.00	-
2	520117.89	2185324.06	-	-	Картометрический	5.00	-
3	520033.60	2185315.51	-	-	Картометрический	5.00	-
4	519926.00	2185273.63	-	-	Картометрический	5.00	-
5	519884.17	2185235.86	-	-	Картометрический	5.00	-
6	519848.50	2185260.90	-	-	Картометрический	5.00	-
7	519859.89	2185305.11	-	-	Картометрический	5.00	-
8	519712.99	2185315.37	-	-	Картометрический	5.00	-
9	519669.42	2185104.63	-	-	Картометрический	5.00	-
10	519567.76	2185149.29	-	-	Картометрический	5.00	-
11	519562.26	2185195.86	-	-	Картометрический	5.00	-
12	519228.69	2185317.66	-	-	Аналитический	0.10	-
13	-	-	519096.92	2185490.57	Картометрический	5.00	-
14	519095.42	2185492.54	-	-	Картометрический	5.00	-
15	518944.73	2185546.84	-	-	Аналитический	0.10	-
16	518820.27	2185503.07	-	-	Аналитический	0.10	-
17	518776.11	2185355.07	-	-	Картометрический	5.00	-
18	518569.61	2185244.28	-	-	Картометрический	5.00	-
19	518512.44	2185436.68	-	-	Картометрический	5.00	-
20	518314.07	2185427.06	-	-	Картометрический	5.00	-
21	518295.61	2185394.74	-	-	Картометрический	5.00	-
22	518256.07	2185170.77	-	-	Картометрический	5.00	-
23	518222.57	2185099.38	-	-	Картометрический	5.00	-
24	518215.05	2185089.33	-	-	Картометрический	5.00	-
25	518191.08	2185055.68	-	-	Картометрический	5.00	-
26	518164.01	2184960.89	-	-	Картометрический	5.00	-
27	518152.31	2184928.61	-	-	Картометрический	5.00	-
28	-	-	518037.30	2184899.10	Картометрический	5.00	-
29	517974.83	2184890.25	-	-	Картометрический	5.00	-
30	517944.48	2184868.03	-	-	Картометрический	5.00	-
31	517958.54	2184757.94	-	-	Картометрический	5.00	-
32	517916.25	2184754.30	-	-	Картометрический	5.00	-
33	517942.91	2184486.65	-	-	Картометрический	5.00	-
34	517930.29	2184293.35	-	-	Картометрический	5.00	-
35	517954.26	2184235.02	-	-	Картометрический	5.00	-

1	2	3	4	5	6	7	8
36	517984.67	2184243.68	-	-	Картометрический	5.00	-
37	517989.86	2184219.98	-	-	Картометрический	5.00	-
38	518016.93	2184221.84	-	-	Картометрический	5.00	-
39	518089.82	2184193.47	-	-	Картометрический	5.00	-
40	518108.80	2184117.31	-	-	Картометрический	5.00	-
41	518014.42	2184038.77	-	-	Картометрический	5.00	-
42	517860.59	2184007.33	-	-	Картометрический	5.00	-
43	517826.41	2184078.31	-	-	Картометрический	5.00	-
44	517731.40	2184130.28	-	-	Картометрический	5.00	-
45	517684.04	2184126.60	-	-	Картометрический	5.00	-
46	517626.16	2184200.83	-	-	Картометрический	5.00	-
47	517555.65	2184143.66	-	-	Картометрический	5.00	-
48	517595.41	2184047.87	-	-	Картометрический	5.00	-
49	517525.46	2184027.34	-	-	Картометрический	5.00	-
50	517444.30	2184014.98	-	-	Картометрический	5.00	-
51	517389.29	2184007.33	-	-	Картометрический	5.00	-
52	-	-	517209.21	2184224.98	Картометрический	5.00	-
53	517234.05	2184247.85	-	-	Картометрический	5.00	-
54	517253.79	2184276.25	-	-	Картометрический	5.00	-
55	517478.33	2184501.84	-	-	Картометрический	5.00	-
56	517362.69	2184573.80	-	-	Картометрический	5.00	-
57	-	-	517378.74	2184613.71	Картометрический	5.00	-
58	517419.57	2184588.58	-	-	Картометрический	5.00	-
59	517500.30	2184692.46	-	-	Картометрический	5.00	-
60	517497.98	2184822.96	-	-	Картометрический	5.00	-
61	517668.73	2184854.50	-	-	Картометрический	5.00	-
62	517757.92	2184958.43	-	-	Картометрический	5.00	-
63	517562.07	2185223.35	-	-	Картометрический	5.00	-
64	517556.27	2185374.17	-	-	Картометрический	5.00	-
65	517487.13	2185415.76	-	-	Картометрический	5.00	-
66	517454.46	2185435.42	-	-	Картометрический	5.00	-
67	517462.71	2185479.54	-	-	Картометрический	5.00	-
68	517536.93	2185527.45	-	-	Картометрический	5.00	-
69	517553.70	2185559.75	-	-	Картометрический	5.00	-
70	517533.26	2185588.44	-	-	Картометрический	5.00	-
71	517477.61	2185547.43	-	-	Картометрический	5.00	-
72	517457.21	2185569.34	-	-	Картометрический	5.00	-
73	517461.95	2185638.86	-	-	Картометрический	5.00	-
74	517450.93	2185651.88	-	-	Картометрический	5.00	-
75	517381.97	2185733.29	-	-	Картометрический	5.00	-
76	517302.22	2185781.96	-	-	Картометрический	5.00	-
77	517271.99	2185732.63	-	-	Картометрический	5.00	-
78	517110.76	2185835.05	-	-	Картометрический	5.00	-
79	516949.91	2185856.11	-	-	Картометрический	5.00	-
80	516765.57	2185836.35	-	-	Картометрический	5.00	-
81	516728.46	2185834.06	-	-	Картометрический	5.00	-
82	516674.22	2185830.71	-	-	Картометрический	5.00	-
83	516615.21	2185774.07	-	-	Картометрический	5.00	-



1	2	3	4	5	6	7	8
84	516561.37	2185722.40	-	-	Картометрический	5.00	-
85	516477.83	2185651.88	-	-	Картометрический	5.00	-
86	-	-	516461.03	2185637.70	Картометрический	5.00	-
87	-	-	516462.06	2185636.16	Аналитический	0.10	-
88	-	-	516443.68	2185622.56	Аналитический	0.10	-
89	-	-	516443.46	2185622.87	Картометрический	5.00	-
90	516399.58	2185585.83	-	-	Картометрический	5.00	-
91	516273.00	2185517.26	-	-	Картометрический	5.00	-
92	516246.14	2185473.03	-	-	Картометрический	5.00	-
93	516166.88	2185416.62	-	-	Картометрический	5.00	-
94	516150.38	2185327.53	-	-	Картометрический	5.00	-
95	516104.83	2185298.45	-	-	Картометрический	5.00	-
96	516074.28	2185318.60	-	-	Картометрический	5.00	-
97	516052.36	2185303.21	-	-	Картометрический	5.00	-
98	516036.95	2185340.41	-	-	Картометрический	5.00	-
99	516008.21	2185335.15	-	-	Картометрический	5.00	-
100	515996.70	2185265.59	-	-	Картометрический	5.00	-
101	515870.19	2185181.77	-	-	Картометрический	5.00	-
102	515887.83	2185031.03	-	-	Картометрический	5.00	-
103	515947.97	2184838.16	-	-	Картометрический	5.00	-
104	515846.55	2184815.52	-	-	Картометрический	5.00	-
105	515741.05	2184938.61	-	-	Картометрический	5.00	-
106	515685.35	2184909.46	-	-	Картометрический	5.00	-
107	515649.48	2184981.28	-	-	Картометрический	5.00	-
108	515694.94	2185029.01	-	-	Картометрический	5.00	-
109	515706.31	2185129.09	-	-	Картометрический	5.00	-
110	515560.91	2185104.48	-	-	Картометрический	5.00	-
111	515417.19	2185081.58	-	-	Картометрический	5.00	-
112	515419.18	2185018.87	-	-	Картометрический	5.00	-
113	515375.23	2185010.13	-	-	Картометрический	5.00	-
114	515361.19	2185115.14	-	-	Картометрический	5.00	-
115	515298.61	2185109.67	-	-	Картометрический	5.00	-
116	515289.80	2185184.20	-	-	Картометрический	5.00	-
117	515354.06	2185191.37	-	-	Картометрический	5.00	-
118	515315.12	2185552.16	-	-	Картометрический	5.00	-
119	515320.02	2185562.10	-	-	Картометрический	5.00	-
120	515406.56	2185562.46	-	-	Картометрический	5.00	-
121	515444.73	2185564.37	-	-	Картометрический	5.00	-
122	515531.79	2185570.24	-	-	Картометрический	5.00	-
123	515595.13	2185574.51	-	-	Картометрический	5.00	-
124	515675.37	2185580.12	-	-	Картометрический	5.00	-
125	515741.06	2185584.71	-	-	Картометрический	5.00	-
126	515750.92	2185585.34	-	-	Картометрический	5.00	-
127	515759.01	2185584.07	-	-	Картометрический	5.00	-
128	515762.48	2185580.09	-	-	Картометрический	5.00	-
129	515775.84	2185581.48	-	-	Картометрический	5.00	-
130	515777.07	2185585.50	-	-	Картометрический	5.00	-
131	515782.53	2185587.27	-	-	Картометрический	5.00	-

1	2	3	4	5	6	7	8
132	515867.30	2185597.41	-	-	Картометрический	5.00	-
133	515960.95	2185607.90	-	-	Картометрический	5.00	-
134	515985.47	2185611.35	-	-	Картометрический	5.00	-
135	516008.54	2185616.36	-	-	Картометрический	5.00	-
136	516016.23	2185617.62	-	-	Картометрический	5.00	-
137	516020.50	2185616.03	-	-	Картометрический	5.00	-
138	516021.93	2185613.46	-	-	Картометрический	5.00	-
139	516033.87	2185615.00	-	-	Картометрический	5.00	-
140	516035.72	2185619.15	-	-	Картометрический	5.00	-
141	516039.90	2185622.82	-	-	Картометрический	5.00	-
142	516064.66	2185632.85	-	-	Картометрический	5.00	-
143	516091.39	2185644.11	-	-	Картометрический	5.00	-
144	516129.14	2185661.33	-	-	Картометрический	5.00	-
145	516163.30	2185679.18	-	-	Картометрический	5.00	-
146	516201.58	2185700.70	-	-	Картометрический	5.00	-
147	516297.53	2185756.65	-	-	Картометрический	5.00	-
148	516389.56	2185810.29	-	-	Картометрический	5.00	-
149	516498.62	2185873.23	-	-	Картометрический	5.00	-
150	516575.63	2185917.68	-	-	Картометрический	5.00	-
151	516617.69	2185935.72	-	-	Картометрический	5.00	-
152	516634.41	2185940.93	-	-	Картометрический	5.00	-
153	516644.83	2185944.03	-	-	Картометрический	5.00	-
154	516690.65	2185954.26	-	-	Картометрический	5.00	-
155	516721.82	2185957.99	-	-	Картометрический	5.00	-
156	516758.92	2185962.08	-	-	Картометрический	5.00	-
157	516810.08	2185967.97	-	-	Аналитический	0.10	-
158	516856.06	2185971.96	-	-	Аналитический	0.10	-
159	516892.41	2185972.73	-	-	Аналитический	0.10	-
160	516991.65	2185970.46	-	-	Аналитический	0.10	-
161	517094.96	2185967.76	-	-	Аналитический	0.10	-
162	517178.87	2185965.57	-	-	Аналитический	0.10	-
163	517265.42	2185964.79	-	-	Картометрический	5.00	-
164	517353.09	2185963.73	-	-	Картометрический	5.00	-
165	517408.98	2185962.81	-	-	Картометрический	5.00	-
166	517422.03	2185961.51	-	-	Картометрический	5.00	-
167	517432.59	2185963.01	-	-	Картометрический	5.00	-
168	517453.20	2185962.94	-	-	Аналитический	0.10	-
169	517459.92	2185961.02	-	-	Картометрический	5.00	-
170	517468.90	2185953.06	-	-	Картометрический	5.00	-
171	517482.97	2185956.13	-	-	Картометрический	5.00	-
172	517482.80	2185959.96	-	-	Картометрический	5.00	-
173	517498.76	2185932.52	-	-	Картометрический	5.00	-
174	517556.23	2185842.92	-	-	Картометрический	5.00	-
175	-	-	517579.00	2185800.82	Аналитический	0.10	-
176	-	-	517647.03	2185696.69	Аналитический	0.10	-
177	-	-	517724.91	2185576.58	Аналитический	0.10	-
178	-	-	517772.11	2185499.83	Аналитический	0.10	-
179	-	-	517790.86	2185472.96	Аналитический	0.10	-

1	2	3	4	5	6	7	8
180	-	-	517806.66	2185454.41	Аналитический	0.10	-
181	-	-	517823.36	2185442.64	Аналитический	0.10	-
182	-	-	517834.68	2185439.50	Аналитический	0.10	-
183	-	-	517848.75	2185438.99	Аналитический	0.10	-
184	-	-	517823.04	2185493.75	Картометрический	5.00	-
185	-	-	517818.05	2185511.82	Картометрический	5.00	-
186	-	-	517780.27	2185592.90	Картометрический	5.00	-
187	-	-	517770.60	2185620.73	Картометрический	5.00	-
188	-	-	517746.78	2185679.66	Картометрический	5.00	-
189	-	-	517722.05	2185742.14	Картометрический	5.00	-
190	-	-	517719.09	2185752.42	Картометрический	5.00	-
191	-	-	517715.45	2185777.19	Картометрический	5.00	-
192	517714.40	2185793.90	-	-	Картометрический	5.00	-
193	517711.54	2185845.12	-	-	Картометрический	5.00	-
194	517726.79	2185847.99	-	-	Картометрический	5.00	-
195	517754.41	2185847.56	-	-	Картометрический	5.00	-
196	517776.30	2185847.05	-	-	Аналитический	0.10	-
197	517775.81	2185841.74	-	-	Аналитический	0.10	-
198	517811.32	2185845.33	-	-	Аналитический	0.10	-
199	517826.51	2185765.86	-	-	Картометрический	5.00	-
200	517905.48	2185778.16	-	-	Картометрический	5.00	-
201	517978.97	2185826.63	-	-	Аналитический	0.10	-
202	517976.68	2185886.04	-	-	Аналитический	0.10	-
203	517867.61	2185884.08	-	-	Картометрический	5.00	-
204	517865.04	2185886.16	-	-	Картометрический	5.00	-
205	517858.26	2185891.62	-	-	Картометрический	5.00	-
206	517855.58	2185929.80	-	-	Картометрический	5.00	-
207	517849.87	2185927.94	-	-	Картометрический	5.00	-
208	517833.01	2185927.32	-	-	Картометрический	5.00	-
209	517827.48	2185932.70	-	-	Картометрический	5.00	-
210	517828.29	2185954.79	-	-	Картометрический	5.00	-
211	517818.55	2185957.95	-	-	Картометрический	5.00	-
212	517821.69	2185963.34	-	-	Картометрический	5.00	-
213	517823.77	2185964.64	-	-	Картометрический	5.00	-
214	517879.02	2185965.33	-	-	Картометрический	5.00	-
215	517930.18	2185965.73	-	-	Картометрический	5.00	-
216	517944.37	2185965.33	-	-	Картометрический	5.00	-
217	517959.58	2185966.02	-	-	Картометрический	5.00	-
218	518080.84	2185966.17	-	-	Картометрический	5.00	-
219	518235.74	2185965.56	-	-	Картометрический	5.00	-
220	518349.58	2185967.22	-	-	Картометрический	5.00	-
221	518418.77	2185969.10	-	-	Картометрический	5.00	-
222	518422.95	2185967.06	-	-	Картометрический	5.00	-
223	518424.89	2185960.94	-	-	Картометрический	5.00	-
224	518436.42	2185960.43	-	-	Картометрический	5.00	-
225	518439.68	2185966.65	-	-	Картометрический	5.00	-
226	518447.15	2185970.72	-	-	Картометрический	5.00	-
227	518454.58	2185971.25	-	-	Картометрический	5.00	-

1	2	3	4	5	6	7	8
228	518557.36	2185979.35	-	-	Картометрический	5.00	-
229	518754.98	2185990.11	-	-	Картометрический	5.00	-
230	518762.73	2185990.03	-	-	Картометрический	5.00	-
231	518771.32	2185991.11	-	-	Картометрический	5.00	-
232	518842.23	2185996.98	-	-	Картометрический	5.00	-
233	518950.56	2186004.02	-	-	Картометрический	5.00	-
234	518987.97	2186005.88	-	-	Картометрический	5.00	-
235	519052.24	2186008.31	-	-	Картометрический	5.00	-
236	519085.60	2186006.71	-	-	Картометрический	5.00	-
237	519117.17	2186003.66	-	-	Картометрический	5.00	-
238	519141.39	2186000.55	-	-	Картометрический	5.00	-
239	519165.09	2185996.13	-	-	Картометрический	5.00	-
240	519183.75	2185985.42	-	-	Картометрический	5.00	-
241	519202.85	2185967.95	-	-	Картометрический	5.00	-
242	519230.56	2185937.53	-	-	Картометрический	5.00	-
243	519218.14	2185877.04	-	-	Картометрический	5.00	-
244	518989.03	2185859.32	-	-	Картометрический	5.00	-
245	518798.42	2185852.13	-	-	Картометрический	5.00	-
246	518765.04	2185812.76	-	-	Картометрический	5.00	-
247	518757.33	2185736.38	-	-	Картометрический	5.00	-
248	518924.26	2185748.39	-	-	Картометрический	5.00	-
249	519160.65	2185732.34	-	-	Картометрический	5.00	-
250	519458.21	2185671.18	-	-	Картометрический	5.00	-
251	519501.01	2185621.09	-	-	Картометрический	5.00	-
252	519580.74	2185526.13	-	-	Картометрический	5.00	-
253	519597.77	2185509.51	-	-	Картометрический	5.00	-
254	519610.12	2185498.53	-	-	Картометрический	5.00	-
255	519611.96	2185494.59	-	-	Картометрический	5.00	-
256	519611.04	2185487.03	-	-	Картометрический	5.00	-
257	519623.90	2185477.34	-	-	Картометрический	5.00	-
258	519627.77	2185479.28	-	-	Картометрический	5.00	-
259	519633.06	2185478.19	-	-	Картометрический	5.00	-
260	519641.88	2185473.59	-	-	Картометрический	5.00	-
261	519664.03	2185464.48	-	-	Картометрический	5.00	-
262	519689.06	2185460.34	-	-	Картометрический	5.00	-
263	519712.25	2185458.51	-	-	Картометрический	5.00	-
264	519788.16	2185452.54	-	-	Картометрический	5.00	-
265	519874.12	2185447.23	-	-	Картометрический	5.00	-
266	519979.69	2185438.00	-	-	Картометрический	5.00	-
267	520067.23	2185432.57	-	-	Картометрический	5.00	-
268	520136.55	2185420.01	-	-	Картометрический	5.00	-
269	520171.40	2185411.43	-	-	Картометрический	5.00	-
1	520173.70	2185311.11	-	-	Картометрический	5.00	-
270	518268.04	2185363.28	-	-	Картометрический	5.00	-
271	518275.12	2185379.35	-	-	Картометрический	5.00	-
272	518284.79	2185416.83	-	-	Картометрический	5.00	-
273	518287.28	2185438.93	-	-	Картометрический	5.00	-



1	2	3	4	5	6	7	8
274	518291.71	2185467.44	-	-	Картометрический	5.00	-
275	518283.98	2185467.84	-	-	Аналитический	0.10	-
276	518153.12	2185459.59	-	-	Аналитический	0.10	-
277	518024.99	2185451.04	-	-	Аналитический	0.10	-
278	517951.85	2185445.85	-	-	Аналитический	0.10	-
279	517923.24	2185442.73	-	-	Аналитический	0.10	-
280	517849.91	2185430.76	-	-	Аналитический	0.10	-
281	517834.89	2185431.51	-	-	Аналитический	0.10	-
282	517853.09	2185330.36	-	-	Картометрический	5.00	-
283	517858.89	2185288.17	-	-	Картометрический	5.00	-
284	517908.03	2185293.91	-	-	Картометрический	5.00	-
285	517926.97	2185260.58	-	-	Картометрический	5.00	-
286	518015.17	2185287.34	-	-	Картометрический	5.00	-
287	518086.24	2185305.05	-	-	Картометрический	5.00	-
288	518085.56	2185335.54	-	-	Картометрический	5.00	-
289	518160.66	2185334.47	-	-	Картометрический	5.00	-
290	518197.65	2185335.29	-	-	Картометрический	5.00	-
291	518204.38	2185356.35	-	-	Картометрический	5.00	-
292	518208.49	2185370.64	-	-	Картометрический	5.00	-
293	518224.35	2185368.71	-	-	Картометрический	5.00	-
270	518268.04	2185363.28	-	-	Картометрический	5.00	-
294	520042.65	2185449.23	-	-	Аналитический	0.10	-
295	519877.31	2185461.34	-	-	Картометрический	5.00	-
296	519713.32	2185475.03	-	-	Картометрический	5.00	-
297	519692.02	2185477.06	-	-	Картометрический	5.00	-
298	519666.07	2185482.89	-	-	Картометрический	5.00	-
299	519650.54	2185488.78	-	-	Картометрический	5.00	-
300	519638.61	2185495.98	-	-	Картометрический	5.00	-
301	519628.39	2185503.15	-	-	Картометрический	5.00	-
302	519590.67	2185538.51	-	-	Картометрический	5.00	-
303	519474.75	2185677.85	-	-	Картометрический	5.00	-
304	519518.73	2185695.59	-	-	Картометрический	5.00	-
305	519553.21	2185651.88	-	-	Картометрический	5.00	-
306	519643.40	2185537.57	-	-	Картометрический	5.00	-
307	-	-	520042.16	2185501.92	Аналитический	0.10	-
308	520040.25	2185491.57	-	-	Аналитический	0.10	-
309	520041.24	2185483.08	-	-	Аналитический	0.10	-
294	520042.65	2185449.23	-	-	Аналитический	0.10	-
310	519234.46	2185956.52	-	-	Картометрический	5.00	-
311	519212.37	2185980.31	-	-	Картометрический	5.00	-
312	519195.70	2185996.47	-	-	Картометрический	5.00	-
313	519183.87	2186005.78	-	-	Картометрический	5.00	-
314	519168.10	2186011.23	-	-	Картометрический	5.00	-
315	519144.41	2186015.72	-	-	Картометрический	5.00	-
316	519117.35	2186019.24	-	-	Картометрический	5.00	-
317	519086.59	2186021.46	-	-	Картометрический	5.00	-



1	2	3	4	5	6	7	8
318	519052.25	2186022.42	-	-	Картометрический	5.00	-
319	519022.77	2186022.49	-	-	Картометрический	5.00	-
320	519017.24	2186022.92	-	-	Картометрический	5.00	-
321	519014.64	2186026.15	-	-	Аналитический	0.10	-
322	519001.79	2186026.22	-	-	Картометрический	5.00	-
323	518997.28	2186020.67	-	-	Картометрический	5.00	-
324	518986.78	2186018.97	-	-	Картометрический	5.00	-
325	518839.79	2186009.81	-	-	Картометрический	5.00	-
326	518770.78	2186007.37	-	-	Картометрический	5.00	-
327	518762.73	2186007.60	-	-	Картометрический	5.00	-
328	518753.91	2186006.83	-	-	Картометрический	5.00	-
329	518558.43	2185994.37	-	-	Картометрический	5.00	-
330	518453.70	2185984.57	-	-	Картометрический	5.00	-
331	518448.72	2185986.63	-	-	Картометрический	5.00	-
332	518446.97	2185990.99	-	-	Аналитический	0.10	-
333	518438.17	2185991.07	-	-	Аналитический	0.10	-
334	518435.17	2185986.06	-	-	Картометрический	5.00	-
335	518428.77	2185983.41	-	-	Картометрический	5.00	-
336	518424.07	2185982.88	-	-	Картометрический	5.00	-
337	518332.15	2185982.29	-	-	Картометрический	5.00	-
338	518236.45	2185980.55	-	-	Картометрический	5.00	-
339	518080.18	2185979.62	-	-	Картометрический	5.00	-
340	517961.45	2185979.60	-	-	Картометрический	5.00	-
341	517947.53	2185980.02	-	-	Картометрический	5.00	-
342	517937.42	2185979.30	-	-	Картометрический	5.00	-
343	517877.19	2185978.38	-	-	Картометрический	5.00	-
344	517825.73	2185977.49	-	-	Картометрический	5.00	-
345	517742.69	2185977.11	-	-	Картометрический	5.00	-
346	517730.44	2185979.45	-	-	Картометрический	5.00	-
347	517727.38	2185985.17	-	-	Аналитический	0.10	-
348	517717.18	2185985.57	-	-	Аналитический	0.10	-
349	517712.02	2185979.33	-	-	Картометрический	5.00	-
350	517703.27	2185977.67	-	-	Картометрический	5.00	-
351	517617.81	2185977.11	-	-	Картометрический	5.00	-
352	517494.05	2185976.31	-	-	Картометрический	5.00	-
353	517432.39	2185978.45	-	-	Картометрический	5.00	-
354	517422.13	2185979.85	-	-	Картометрический	5.00	-
355	517408.88	2185978.85	-	-	Картометрический	5.00	-
356	517354.42	2185979.20	-	-	Картометрический	5.00	-
357	517264.40	2185979.73	-	-	Картометрический	5.00	-
358	517195.56	2185980.13	-	-	Картометрический	5.00	-
359	517090.33	2185983.52	-	-	Картометрический	5.00	-
360	516991.95	2185985.66	-	-	Картометрический	5.00	-
361	516889.83	2185988.95	-	-	Картометрический	5.00	-
362	516855.98	2185987.98	-	-	Картометрический	5.00	-
363	516809.12	2185983.61	-	-	Картометрический	5.00	-
364	516761.07	2185978.55	-	-	Картометрический	5.00	-
365	516716.67	2185973.92	-	-	Картометрический	5.00	-

1	2	3	4	5	6	7	8
366	516704.47	2185972.81	-	-	Картометрический	5.00	-
367	516699.88	2185975.26	-	-	Картометрический	5.00	-
368	516696.62	2185979.65	-	-	Картометрический	5.00	-
369	516686.41	2185977.00	-	-	Картометрический	5.00	-
370	516686.21	2185971.08	-	-	Картометрический	5.00	-
371	516681.62	2185968.94	-	-	Картометрический	5.00	-
372	516642.14	2185961.76	-	-	Картометрический	5.00	-
373	516626.40	2185959.27	-	-	Картометрический	5.00	-
374	516610.56	2185951.00	-	-	Картометрический	5.00	-
375	516571.18	2185934.19	-	-	Картометрический	5.00	-
376	516491.74	2185889.08	-	-	Картометрический	5.00	-
377	516479.36	2185888.01	-	-	Картометрический	5.00	-
378	516480.81	2185940.56	-	-	Картометрический	5.00	-
379	516524.53	2185996.76	-	-	Картометрический	5.00	-
380	516615.21	2186033.71	-	-	Картометрический	5.00	-
381	516676.52	2186058.70	-	-	Картометрический	5.00	-
382	516647.40	2186134.79	-	-	Картометрический	5.00	-
383	516899.02	2186239.71	-	-	Картометрический	5.00	-
384	517110.40	2186266.41	-	-	Картометрический	5.00	-
385	517178.18	2186246.48	-	-	Картометрический	5.00	-
386	517270.00	2186150.42	-	-	Картометрический	5.00	-
387	517535.53	2186177.45	-	-	Картометрический	5.00	-
388	517527.70	2186331.28	-	-	Картометрический	5.00	-
389	517522.63	2186430.91	-	-	Картометрический	5.00	-
390	517728.63	2186420.18	-	-	Картометрический	5.00	-
391	517714.30	2186479.04	-	-	Картометрический	5.00	-
392	517708.39	2186583.74	-	-	Картометрический	5.00	-
393	518314.00	2186505.85	-	-	Картометрический	5.00	-
394	518300.62	2186364.67	-	-	Картометрический	5.00	-
395	518486.04	2186351.84	-	-	Картометрический	5.00	-
396	518505.40	2186351.59	-	-	Картометрический	5.00	-
397	518919.47	2186256.17	-	-	Картометрический	5.00	-
398	518930.91	2186348.73	-	-	Картометрический	5.00	-
399	518927.63	2186482.60	-	-	Картометрический	5.00	-
400	518984.86	2186639.25	-	-	Картометрический	5.00	-
401	519182.65	2186619.61	-	-	Картометрический	5.00	-
402	519181.69	2186364.18	-	-	Картометрический	5.00	-
403	519182.05	2186325.19	-	-	Картометрический	5.00	-
404	519052.14	2186323.76	-	-	Картометрический	5.00	-
405	519033.48	2186154.84	-	-	Аналитический	0.10	-
406	-	-	519176.99	2186146.24	Картометрический	5.00	-
407	-	-	519204.70	2186070.26	Картометрический	5.00	-
408	-	-	519190.04	2186015.84	Картометрический	5.00	-
409	519190.04	2186015.83	-	-	Картометрический	5.00	-
410	519237.20	2185969.84	-	-	Картометрический	5.00	-
310	519234.46	2185956.52	-	-	Картометрический	5.00	-
411	516165.53	2185699.67	-	-	Картометрический	5.00	-

1	2	3	4	5	6	7	8
412	516157.15	2185692.46	-	-	Картометрический	5.00	-
413	516121.38	2185674.86	-	-	Картометрический	5.00	-
414	516099.68	2185670.46	-	-	Картометрический	5.00	-
415	516079.14	2185721.18	-	-	Картометрический	5.00	-
416	516138.20	2185753.74	-	-	Картометрический	5.00	-
411	516165.53	2185699.67	-	-	Картометрический	5.00	-
417	515775.11	2185606.63	-	-	Картометрический	5.00	-
418	515771.15	2185607.85	-	-	Картометрический	5.00	-
419	515760.44	2185607.13	-	-	Картометрический	5.00	-
420	515753.40	2185605.80	-	-	Картометрический	5.00	-
421	515739.34	2185603.83	-	-	Картометрический	5.00	-
422	515659.90	2185600.18	-	-	Картометрический	5.00	-
423	515553.38	2185591.84	-	-	Картометрический	5.00	-
424	515506.14	2185592.29	-	-	Картометрический	5.00	-
425	515500.44	2185651.88	-	-	Картометрический	5.00	-
426	515493.67	2185722.73	-	-	Картометрический	5.00	-
427	515558.00	2185715.49	-	-	Картометрический	5.00	-
428	515561.56	2185679.92	-	-	Картометрический	5.00	-
429	515602.08	2185698.81	-	-	Картометрический	5.00	-
430	515603.63	2185727.63	-	-	Картометрический	5.00	-
431	515623.90	2185736.23	-	-	Картометрический	5.00	-
432	515744.12	2185718.31	-	-	Картометрический	5.00	-
433	515762.55	2185651.88	-	-	Картометрический	5.00	-
417	515775.11	2185606.63	-	-	Картометрический	5.00	-
3.Сведения о характерных точках части (частей) границы объекта							
Часть №							
-	-	-	-	-	-	-	-

».

« ГРАФИЧЕСКОЕ ОПИСАНИЕ  
местоположения границ

Общественно-деловая зона села Борщевские Пески - ОД/1

(наименование объекта, местоположение границ которого описано (далее - объект)

Раздел 1

Сведения об объекте		
№ п/п	Характеристики объекта	Описание характеристик
1	2	3
1	Местоположение объекта	Воронежская область, Эртильский муниципальный район, Борщевско-Песковское сельское поселение, село Борщевские Пески
2	Площадь объекта $\pm$ величина погрешности определения площади ( $P \pm \Delta P$ )	-
3	Иные характеристики объекта	-

## Раздел 2

Сведения о местоположении границ объекта					
1. Система координат: -					
2. Сведения о характерных точках границ объекта					
Обозначение характерных точек границ	Координаты, м		Метод определения координат характерной точки	Средняя квадратическая погрешность положения характерной точки (Mt), м	Описание обозначения точки на местности (при наличии)
	X	Y			
1	2	3	4	5	6
-	-	-	-	-	-
3. Сведения о характерных точках части (частей) границы объекта					
Обозначение характерных точек части границы	Координаты, м		Метод определения координат характерной точки	Средняя квадратическая погрешность положения характерной точки (Mt), м	Описание обозначения точки на местности (при наличии)
	X	Y			
1	2	3	4	5	6
Часть №					
-	-	-	-	-	-



## Раздел 3

Сведения о местоположении измененных (уточненных) границ объекта							
1. Система координат: МСК - 36, зона 2							
2. Сведения о характерных точках границ объекта							
Обозначение характерных точек границ	Существующие координаты, м		Измененные (уточненные) координаты, м		Метод определения координат характерной точки	Средняя квадратическая погрешность положения характерной точки (Mt), м	Описание обозначения точки на местности (при наличии)
	X	Y	X	Y			
1	2	3	4	5	6	7	8
1	517978.97	2185826.63	-	-	Картометрический	5.00	-
2	517905.48	2185778.16	-	-	Картометрический	5.00	-
3	517826.51	2185765.86	-	-	Картометрический	5.00	-
4	517811.32	2185845.33	-	-	Картометрический	5.00	-
5	517775.81	2185841.74	-	-	Картометрический	5.00	-
6	517776.30	2185847.05	-	-	Картометрический	5.00	-
7	517754.41	2185847.56	-	-	Картометрический	5.00	-
8	517726.79	2185847.99	-	-	Картометрический	5.00	-
9	517711.54	2185845.12	-	-	Аналитический	0.10	-
10	517714.40	2185793.90	-	-	Картометрический	5.00	-
11	517709.48	2185793.76	-	-	Картометрический	5.00	-
12	-	-	517683.76	2185794.86	Картометрический	5.00	-
13	517643.70	2185796.57	-	-	Картометрический	5.00	-
14	517624.82	2185797.36	-	-	Картометрический	5.00	-
15	517622.73	2185859.54	-	-	Картометрический	5.00	-
16	517556.23	2185842.92	-	-	Аналитический	0.10	-
17	517498.76	2185932.52	-	-	Аналитический	0.10	-
18	517482.80	2185959.96	-	-	Аналитический	0.10	-
19	517484.54	2185962.47	-	-	Картометрический	5.00	-
20	517493.22	2185963.20	-	-	Картометрический	5.00	-
21	517614.73	2185963.97	-	-	Картометрический	5.00	-
22	517705.19	2185964.66	-	-	Картометрический	5.00	-
23	517713.60	2185962.41	-	-	Картометрический	5.00	-
24	517717.69	2185954.76	-	-	Картометрический	5.00	-
25	517731.26	2185954.55	-	-	Картометрический	5.00	-
26	517733.60	2185961.09	-	-	Картометрический	5.00	-
27	517738.30	2185963.94	-	-	Картометрический	5.00	-
28	517746.59	2185964.15	-	-	Картометрический	5.00	-
29	517803.43	2185964.49	-	-	Картометрический	5.00	-
30	517806.50	2185963.65	-	-	Картометрический	5.00	-
31	517810.65	2185958.05	-	-	Картометрический	5.00	-
32	517818.55	2185957.95	-	-	Картометрический	5.00	-
33	517828.29	2185954.79	-	-	Аналитический	0.10	-
34	517827.48	2185932.70	-	-	Аналитический	0.10	-
35	517833.01	2185927.32	-	-	Картометрический	5.00	-

1	2	3	4	5	6	7	8
36	517849.87	2185927.94	-	-	Картометрический	5.00	-
37	517855.58	2185929.80	-	-	Аналитический	0.10	-
38	517858.26	2185891.62	-	-	Аналитический	0.10	-
39	517865.04	2185886.16	-	-	Аналитический	0.10	-
40	517867.61	2185884.08	-	-	Картометрический	5.00	-
41	517976.68	2185886.04	-	-	Картометрический	5.00	-
1	517978.97	2185826.63	-	-	Картометрический	5.00	-
3.Сведения о характерных точках части (частей) границы объекта							
Часть №							
-	-	-	-	-	-	-	-

».

Приложение № 5  
к приказу министерства  
архитектуры и градостроительства  
Воронежской области  
от 25.03.2025 № 45-01-04/145

« ГРАФИЧЕСКОЕ ОПИСАНИЕ

местоположения границ

Зона улиц, дорог, инженерной и транспортной инфраструктуры  
села Борщевские Пески - ИТ1/1

(наименование объекта, местоположение границ которого описано (далее - объект)

Раздел 1

Сведения об объекте		
№ п/п	Характеристики объекта	Описание характеристик
1	2	3
1	Местоположение объекта	Воронежская область, Эртильский муниципальный район, Борщевско-Песковское сельское поселение, село Борщевские Пески
2	Площадь объекта ± величина погрешности определения площади ( $P \pm \Delta P$ )	-
3	Иные характеристики объекта	-

## Раздел 2

Сведения о местоположении границ объекта					
1. Система координат: -					
2. Сведения о характерных точках границ объекта					
Обозначение характерных точек границ	Координаты, м		Метод определения координат характерной точки	Средняя квадратическая погрешность положения характерной точки (Mt), м	Описание обозначения точки на местности (при наличии)
	X	Y			
1	2	3	4	5	6
-	-	-	-	-	-
3. Сведения о характерных точках части (частей) границы объекта					
Обозначение характерных точек части границы	Координаты, м		Метод определения координат характерной точки	Средняя квадратическая погрешность положения характерной точки (Mt), м	Описание обозначения точки на местности (при наличии)
	X	Y			
1	2	3	4	5	6
Часть №					
-	-	-	-	-	-

## Раздел 3

Сведения о местоположении измененных (уточненных) границ объекта							
1. Система координат: МСК - 36, зона 2							
2. Сведения о характерных точках границ объекта							
Обозначение характерных точек границ	Существующие координаты, м		Измененные (уточненные) координаты, м		Метод определения координат характерной точки	Средняя квадратическая погрешность положения характерной точки (Mt), м	Описание обозначения точки на местности (при наличии)
	X	Y	X	Y			
1	2	3	4	5	6	7	8
1	520171.40	2185411.43	-	-	Картометрический	5.00	-
2	520136.55	2185420.01	-	-	Картометрический	5.00	-
3	520067.23	2185432.57	-	-	Картометрический	5.00	-
4	519979.69	2185438.00	-	-	Картометрический	5.00	-
5	519874.12	2185447.23	-	-	Картометрический	5.00	-
6	519788.16	2185452.54	-	-	Картометрический	5.00	-
7	519712.25	2185458.51	-	-	Картометрический	5.00	-
8	519689.06	2185460.34	-	-	Картометрический	5.00	-
9	519664.03	2185464.48	-	-	Картометрический	5.00	-
10	519641.88	2185473.59	-	-	Картометрический	5.00	-
11	519633.06	2185478.19	-	-	Картометрический	5.00	-
12	519627.77	2185479.28	-	-	Картометрический	5.00	-
13	519623.90	2185477.34	-	-	Картометрический	5.00	-
14	519611.04	2185487.03	-	-	Картометрический	5.00	-
15	519611.96	2185494.59	-	-	Картометрический	5.00	-
16	519610.12	2185498.53	-	-	Картометрический	5.00	-
17	519597.77	2185509.51	-	-	Картометрический	5.00	-
18	519580.74	2185526.13	-	-	Картометрический	5.00	-
19	519501.01	2185621.09	-	-	Картометрический	5.00	-
20	519458.21	2185671.18	-	-	Картометрический	5.00	-
21	519474.75	2185677.85	-	-	Картометрический	5.00	-
22	519590.67	2185538.51	-	-	Картометрический	5.00	-
23	519628.39	2185503.15	-	-	Картометрический	5.00	-
24	519638.61	2185495.98	-	-	Картометрический	5.00	-
25	519650.54	2185488.78	-	-	Картометрический	5.00	-
26	519666.07	2185482.89	-	-	Картометрический	5.00	-
27	519692.02	2185477.06	-	-	Картометрический	5.00	-
28	519713.32	2185475.03	-	-	Картометрический	5.00	-
29	519877.31	2185461.34	-	-	Картометрический	5.00	-
30	520042.65	2185449.23	-	-	Картометрический	5.00	-
31	520041.24	2185483.08	-	-	Картометрический	5.00	-
32	520040.25	2185491.57	-	-	Картометрический	5.00	-
33	-	-	520042.16	2185501.92	Картометрический	5.00	-
34	520048.72	2185501.34	-	-	Картометрический	5.00	-
35	520044.07	2185457.20	-	-	Картометрический	5.00	-



1	2	3	4	5	6	7	8
36	520170.82	2185436.56	-	-	Картометрический	5.00	-
37	520171.04	2185427.36	-	-	Картометрический	5.00	-
1	520171.40	2185411.43	-	-	Картометрический	5.00	-
38	519230.56	2185937.53	-	-	Картометрический	5.00	-
39	519202.85	2185967.95	-	-	Картометрический	5.00	-
40	519183.75	2185985.42	-	-	Картометрический	5.00	-
41	519165.09	2185996.13	-	-	Картометрический	5.00	-
42	519141.39	2186000.55	-	-	Картометрический	5.00	-
43	519117.17	2186003.66	-	-	Картометрический	5.00	-
44	519085.60	2186006.71	-	-	Картометрический	5.00	-
45	519052.24	2186008.31	-	-	Картометрический	5.00	-
46	518987.97	2186005.88	-	-	Картометрический	5.00	-
47	518950.56	2186004.02	-	-	Картометрический	5.00	-
48	518842.23	2185996.98	-	-	Картометрический	5.00	-
49	518771.32	2185991.11	-	-	Картометрический	5.00	-
50	518762.73	2185990.03	-	-	Картометрический	5.00	-
51	518754.98	2185990.11	-	-	Картометрический	5.00	-
52	518557.36	2185979.35	-	-	Картометрический	5.00	-
53	518454.58	2185971.25	-	-	Картометрический	5.00	-
54	518447.15	2185970.72	-	-	Картометрический	5.00	-
55	518439.68	2185966.65	-	-	Картометрический	5.00	-
56	518436.42	2185960.43	-	-	Картометрический	5.00	-
57	518424.89	2185960.94	-	-	Картометрический	5.00	-
58	518422.95	2185967.06	-	-	Картометрический	5.00	-
59	518418.77	2185969.10	-	-	Картометрический	5.00	-
60	518349.58	2185967.22	-	-	Картометрический	5.00	-
61	518235.74	2185965.56	-	-	Картометрический	5.00	-
62	518080.84	2185966.17	-	-	Картометрический	5.00	-
63	517959.58	2185966.02	-	-	Картометрический	5.00	-
64	517944.37	2185965.33	-	-	Картометрический	5.00	-
65	517930.18	2185965.73	-	-	Картометрический	5.00	-
66	517879.02	2185965.33	-	-	Картометрический	5.00	-
67	517823.77	2185964.64	-	-	Картометрический	5.00	-
68	517821.69	2185963.34	-	-	Картометрический	5.00	-
69	517818.55	2185957.95	-	-	Картометрический	5.00	-
70	517810.65	2185958.05	-	-	Картометрический	5.00	-
71	517806.50	2185963.65	-	-	Картометрический	5.00	-
72	517803.43	2185964.49	-	-	Картометрический	5.00	-
73	517746.59	2185964.15	-	-	Картометрический	5.00	-
74	517738.30	2185963.94	-	-	Картометрический	5.00	-
75	517733.60	2185961.09	-	-	Картометрический	5.00	-
76	517731.26	2185954.55	-	-	Картометрический	5.00	-
77	517717.69	2185954.76	-	-	Картометрический	5.00	-
78	517713.60	2185962.41	-	-	Картометрический	5.00	-
79	517705.19	2185964.66	-	-	Картометрический	5.00	-
80	517614.73	2185963.97	-	-	Картометрический	5.00	-
81	517493.22	2185963.20	-	-	Картометрический	5.00	-

1	2	3	4	5	6	7	8
82	517484.54	2185962.47	-	-	Картометрический	5.00	-
83	517482.80	2185959.96	-	-	Картометрический	5.00	-
84	517482.97	2185956.13	-	-	Картометрический	5.00	-
85	517468.90	2185953.06	-	-	Картометрический	5.00	-
86	517459.92	2185961.02	-	-	Картометрический	5.00	-
87	517453.20	2185962.94	-	-	Картометрический	5.00	-
88	517432.59	2185963.01	-	-	Картометрический	5.00	-
89	517422.03	2185961.51	-	-	Картометрический	5.00	-
90	517408.98	2185962.81	-	-	Картометрический	5.00	-
91	517353.09	2185963.73	-	-	Картометрический	5.00	-
92	517265.42	2185964.79	-	-	Картометрический	5.00	-
93	517178.87	2185965.57	-	-	Картометрический	5.00	-
94	517094.96	2185967.76	-	-	Картометрический	5.00	-
95	516991.65	2185970.46	-	-	Картометрический	5.00	-
96	516892.41	2185972.73	-	-	Картометрический	5.00	-
97	516856.06	2185971.96	-	-	Картометрический	5.00	-
98	516810.08	2185967.97	-	-	Картометрический	5.00	-
99	516758.92	2185962.08	-	-	Картометрический	5.00	-
100	516721.82	2185957.99	-	-	Картометрический	5.00	-
101	516690.65	2185954.26	-	-	Картометрический	5.00	-
102	516644.83	2185944.03	-	-	Картометрический	5.00	-
103	516634.41	2185940.93	-	-	Картометрический	5.00	-
104	516617.69	2185935.72	-	-	Картометрический	5.00	-
105	516575.63	2185917.68	-	-	Картометрический	5.00	-
106	516498.62	2185873.23	-	-	Картометрический	5.00	-
107	516389.56	2185810.29	-	-	Картометрический	5.00	-
108	516297.53	2185756.65	-	-	Картометрический	5.00	-
109	516201.58	2185700.70	-	-	Картометрический	5.00	-
110	516163.30	2185679.18	-	-	Картометрический	5.00	-
111	516129.14	2185661.33	-	-	Картометрический	5.00	-
112	516091.39	2185644.11	-	-	Картометрический	5.00	-
113	516064.66	2185632.85	-	-	Картометрический	5.00	-
114	516039.90	2185622.82	-	-	Картометрический	5.00	-
115	516035.72	2185619.15	-	-	Картометрический	5.00	-
116	516033.87	2185615.00	-	-	Картометрический	5.00	-
117	516021.93	2185613.46	-	-	Картометрический	5.00	-
118	516020.50	2185616.03	-	-	Картометрический	5.00	-
119	516016.23	2185617.62	-	-	Картометрический	5.00	-
120	516008.54	2185616.36	-	-	Картометрический	5.00	-
121	515985.47	2185611.35	-	-	Картометрический	5.00	-
122	515960.95	2185607.90	-	-	Картометрический	5.00	-
123	515867.30	2185597.41	-	-	Картометрический	5.00	-
124	515782.53	2185587.27	-	-	Картометрический	5.00	-
125	515777.07	2185585.50	-	-	Картометрический	5.00	-
126	515775.84	2185581.48	-	-	Картометрический	5.00	-
127	515762.48	2185580.09	-	-	Картометрический	5.00	-
128	515759.01	2185584.07	-	-	Картометрический	5.00	-
129	515750.92	2185585.34	-	-	Картометрический	5.00	-

1	2	3	4	5	6	7	8
130	515741.06	2185584.71	-	-	Картометрический	5.00	-
131	515675.37	2185580.12	-	-	Картометрический	5.00	-
132	515595.13	2185574.51	-	-	Картометрический	5.00	-
133	515531.79	2185570.24	-	-	Картометрический	5.00	-
134	515444.73	2185564.37	-	-	Картометрический	5.00	-
135	515406.56	2185562.46	-	-	Картометрический	5.00	-
136	515320.02	2185562.10	-	-	Картометрический	5.00	-
137	515327.12	2185576.50	-	-	Картометрический	5.00	-
138	515328.53	2185579.36	-	-	Картометрический	5.00	-
139	515506.14	2185592.29	-	-	Картометрический	5.00	-
140	515553.38	2185591.84	-	-	Картометрический	5.00	-
141	515659.90	2185600.18	-	-	Картометрический	5.00	-
142	515739.34	2185603.83	-	-	Картометрический	5.00	-
143	515753.40	2185605.80	-	-	Картометрический	5.00	-
144	515760.44	2185607.13	-	-	Картометрический	5.00	-
145	515771.15	2185607.85	-	-	Картометрический	5.00	-
146	515775.11	2185606.63	-	-	Картометрический	5.00	-
147	516027.08	2185636.97	-	-	Картометрический	5.00	-
148	516059.40	2185651.88	-	-	Картометрический	5.00	-
149	516099.68	2185670.46	-	-	Картометрический	5.00	-
150	516121.38	2185674.86	-	-	Картометрический	5.00	-
151	516157.15	2185692.46	-	-	Картометрический	5.00	-
152	516165.53	2185699.67	-	-	Картометрический	5.00	-
153	516479.36	2185888.01	-	-	Картометрический	5.00	-
154	516491.74	2185889.08	-	-	Картометрический	5.00	-
155	516571.18	2185934.19	-	-	Картометрический	5.00	-
156	516610.56	2185951.00	-	-	Картометрический	5.00	-
157	516626.40	2185959.27	-	-	Картометрический	5.00	-
158	516642.14	2185961.76	-	-	Картометрический	5.00	-
159	516681.62	2185968.94	-	-	Картометрический	5.00	-
160	516686.21	2185971.08	-	-	Картометрический	5.00	-
161	516686.41	2185977.00	-	-	Картометрический	5.00	-
162	516696.62	2185979.65	-	-	Картометрический	5.00	-
163	516699.88	2185975.26	-	-	Картометрический	5.00	-
164	516704.47	2185972.81	-	-	Картометрический	5.00	-
165	516716.67	2185973.92	-	-	Картометрический	5.00	-
166	516761.07	2185978.55	-	-	Картометрический	5.00	-
167	516809.12	2185983.61	-	-	Картометрический	5.00	-
168	516855.98	2185987.98	-	-	Картометрический	5.00	-
169	516889.83	2185988.95	-	-	Картометрический	5.00	-
170	516991.95	2185985.66	-	-	Картометрический	5.00	-
171	517090.33	2185983.52	-	-	Картометрический	5.00	-
172	517195.56	2185980.13	-	-	Картометрический	5.00	-
173	517264.40	2185979.73	-	-	Картометрический	5.00	-
174	517354.42	2185979.20	-	-	Картометрический	5.00	-
175	517408.88	2185978.85	-	-	Картометрический	5.00	-
176	517422.13	2185979.85	-	-	Картометрический	5.00	-
177	517432.39	2185978.45	-	-	Картометрический	5.00	-

1	2	3	4	5	6	7	8
178	517494.05	2185976.31	-	-	Картометрический	5.00	-
179	517617.81	2185977.11	-	-	Картометрический	5.00	-
180	517703.27	2185977.67	-	-	Картометрический	5.00	-
181	517712.02	2185979.33	-	-	Картометрический	5.00	-
182	517717.18	2185985.57	-	-	Картометрический	5.00	-
183	517727.38	2185985.17	-	-	Картометрический	5.00	-
184	517730.44	2185979.45	-	-	Картометрический	5.00	-
185	517742.69	2185977.11	-	-	Картометрический	5.00	-
186	517825.73	2185977.49	-	-	Картометрический	5.00	-
187	517877.19	2185978.38	-	-	Картометрический	5.00	-
188	517937.42	2185979.30	-	-	Картометрический	5.00	-
189	517947.53	2185980.02	-	-	Картометрический	5.00	-
190	517961.45	2185979.60	-	-	Картометрический	5.00	-
191	518080.18	2185979.62	-	-	Картометрический	5.00	-
192	518236.45	2185980.55	-	-	Картометрический	5.00	-
193	518332.15	2185982.29	-	-	Картометрический	5.00	-
194	518424.07	2185982.88	-	-	Картометрический	5.00	-
195	518428.77	2185983.41	-	-	Картометрический	5.00	-
196	518435.17	2185986.06	-	-	Картометрический	5.00	-
197	518438.17	2185991.07	-	-	Картометрический	5.00	-
198	518446.97	2185990.99	-	-	Картометрический	5.00	-
199	518448.72	2185986.63	-	-	Картометрический	5.00	-
200	518453.70	2185984.57	-	-	Картометрический	5.00	-
201	518558.43	2185994.37	-	-	Картометрический	5.00	-
202	518753.91	2186006.83	-	-	Картометрический	5.00	-
203	518762.73	2186007.60	-	-	Картометрический	5.00	-
204	518770.78	2186007.37	-	-	Картометрический	5.00	-
205	518839.79	2186009.81	-	-	Картометрический	5.00	-
206	518986.78	2186018.97	-	-	Картометрический	5.00	-
207	518997.28	2186020.67	-	-	Картометрический	5.00	-
208	519001.79	2186026.22	-	-	Картометрический	5.00	-
209	519014.64	2186026.15	-	-	Картометрический	5.00	-
210	519017.24	2186022.92	-	-	Картометрический	5.00	-
211	519022.77	2186022.49	-	-	Картометрический	5.00	-
212	519052.25	2186022.42	-	-	Картометрический	5.00	-
213	519086.59	2186021.46	-	-	Картометрический	5.00	-
214	519117.35	2186019.24	-	-	Картометрический	5.00	-
215	519144.41	2186015.72	-	-	Картометрический	5.00	-
216	519168.10	2186011.23	-	-	Картометрический	5.00	-
217	519183.87	2186005.78	-	-	Картометрический	5.00	-
218	519195.70	2185996.47	-	-	Картометрический	5.00	-
219	519212.37	2185980.31	-	-	Картометрический	5.00	-
220	519234.46	2185956.52	-	-	Картометрический	5.00	-
38	519230.56	2185937.53	-	-	Картометрический	5.00	-

3. Сведения о характерных точках части (частей) границы объекта

Часть №

-	-	-	-	-	-	-	-
---	---	---	---	---	---	---	---

».

Приложение № 6  
к приказу министерства  
архитектуры и градостроительства  
Воронежской области  
от 25.03.2025 № 45-01-04/145

« ГРАФИЧЕСКОЕ ОПИСАНИЕ

местоположения границ

Зона рекреационного назначения - объектов отдыха села Борщевские Пески - Р2/1

(наименование объекта, местоположение границ которого описано (далее - объект)

Раздел 1

Сведения об объекте		
№ п/п	Характеристики объекта	Описание характеристик
1	2	3
1	Местоположение объекта	Воронежская область, Эртильский муниципальный район, Борщево-Песковское сельское поселение, село Борщевские Пески
2	Площадь объекта ± величина погрешности определения площади ( $P \pm \text{Дельта } P$ )	-
3	Иные характеристики объекта	-



## Раздел 2

Сведения о местоположении границ объекта					
1. Система координат: МСК - 36, зона 2					
2. Сведения о характерных точках границ объекта					
Обозначение характерных точек границ	Координаты, м		Метод определения координат характерной точки	Средняя квадратическая погрешность положения характерной точки (Mt), м	Описание обозначения точки на местности (при наличии)
	X	Y			
1	2	3	4	5	6
1	517848.75	2185438.99	Аналитический	0.10	-
2	517834.68	2185439.50	Аналитический	0.10	-
3	517823.36	2185442.64	Аналитический	0.10	-
4	517806.66	2185454.41	Аналитический	0.10	-
5	517790.86	2185472.96	Аналитический	0.10	-
6	517772.11	2185499.83	Аналитический	0.10	-
7	517724.91	2185576.58	Аналитический	0.10	-
8	517647.03	2185696.69	Аналитический	0.10	-
9	517579.00	2185800.82	Аналитический	0.10	-
10	517556.23	2185842.92	Аналитический	0.10	-
11	517622.73	2185859.54	Аналитический	0.10	-
12	517624.82	2185797.36	Аналитический	0.10	-
13	517643.70	2185796.57	Аналитический	0.10	-
14	517683.76	2185794.86	Аналитический	0.10	-
15	517709.48	2185793.76	Аналитический	0.10	-
16	517714.40	2185793.90	Аналитический	0.10	-
17	517715.45	2185777.19	Аналитический	0.10	-
18	517719.09	2185752.42	Аналитический	0.10	-
19	517722.05	2185742.14	Аналитический	0.10	-
20	517746.78	2185679.66	Картометрический	5.00	-
21	517770.60	2185620.73	Картометрический	5.00	-
22	517780.27	2185592.90	Картометрический	5.00	-
23	517818.05	2185511.82	Картометрический	5.00	-
24	517823.04	2185493.75	Картометрический	5.00	-
1	517848.75	2185438.99	Аналитический	0.10	-
3. Сведения о характерных точках части (частей) границы объекта					
Обозначение характерных точек части границы	Координаты, м		Метод определения координат характерной точки	Средняя квадратическая погрешность положения характерной точки (Mt), м	Описание обозначения точки на местности (при наличии)
	X	Y			
1	2	3	4	5	6
Часть №					
-	-	-	-	-	-

## Раздел 3

Сведения о местоположении измененных (уточненных) границ объекта							
1. Система координат: -							
2. Сведения о характерных точках границ объекта							
Обозначение характерных точек границ	Существующие координаты, м		Измененные (уточненные) координаты, м		Метод определения координат характерной точки	Средняя квадратическая погрешность положения характерной точки (Mt), м	Описание обозначения точки на местности (при наличии)
	X	Y	X	Y			
1	2	3	4	5	6	7	8
-	-	-	-	-	-	-	-
3. Сведения о характерных точках части (частей) границы объекта							
Часть №							
-	-	-	-	-	-	-	-

».

« ГРАФИЧЕСКОЕ ОПИСАНИЕ  
местоположения границ

Зона застройки индивидуальными жилыми домами села Малые Ясырки - Ж1/2  
(наименование объекта, местоположение границ которого описано (далее - объект)

Раздел 1

Сведения об объекте		
№ п/п	Характеристики объекта	Описание характеристик
1	2	3
1	Местоположение объекта	Воронежская область, Эртильский муниципальный район, Борщевко-Песковское сельское поселение, село Малые Ясырки
2	Площадь объекта $\pm$ величина погрешности определения площади ( $P \pm \Delta P$ )	-
3	Иные характеристики объекта	-

## Раздел 2

Сведения о местоположении границ объекта					
1. Система координат: -					
2. Сведения о характерных точках границ объекта					
Обозначение характерных точек границ	Координаты, м		Метод определения координат характерной точки	Средняя квадратическая погрешность положения характерной точки (Mt), м	Описание обозначения точки на местности (при наличии)
	X	Y			
1	2	3	4	5	6
-	-	-	-	-	-
3. Сведения о характерных точках части (частей) границы объекта					
Обозначение характерных точек части границы	Координаты, м		Метод определения координат характерной точки	Средняя квадратическая погрешность положения характерной точки (Mt), м	Описание обозначения точки на местности (при наличии)
	X	Y			
1	2	3	4	5	6
Часть №					
-	-	-	-	-	-

## Раздел 3

Сведения о местоположении измененных (уточненных) границ объекта							
1. Система координат: МСК - 36, зона 2							
2. Сведения о характерных точках границ объекта							
Обозначение характерных точек границ	Существующие координаты, м		Измененные (уточненные) координаты, м		Метод определения координат характерной точки	Средняя квадратическая погрешность положения характерной точки (Mt), м	Описание обозначения точки на местности (при наличии)
	X	Y	X	Y			
1	2	3	4	5	6	7	8
1	514990.52	2182717.20	-	-	Картометрический	5.00	-
2	514891.90	2182744.44	-	-	Картометрический	5.00	-
3	514813.99	2182759.22	-	-	Картометрический	5.00	-
4	514590.96	2182734.36	-	-	Картометрический	5.00	-
5	514563.15	2182714.95	-	-	Картометрический	5.00	-
6	514550.41	2182701.04	-	-	Картометрический	5.00	-
7	514509.70	2182742.88	-	-	Картометрический	5.00	-
8	514338.35	2182723.06	-	-	Картометрический	5.00	-
9	514204.96	2182746.47	-	-	Картометрический	5.00	-
10	513966.27	2182754.11	-	-	Картометрический	5.00	-
11	513955.24	2182782.11	-	-	Картометрический	5.00	-
12	513853.02	2182781.71	-	-	Картометрический	5.00	-
13	513818.23	2182798.58	-	-	Картометрический	5.00	-
14	513707.14	2182823.16	-	-	Картометрический	5.00	-
15	513532.28	2182889.64	-	-	Картометрический	5.00	-
16	513462.25	2182916.26	-	-	Картометрический	5.00	-
17	513359.64	2182994.34	-	-	Картометрический	5.00	-
18	513353.65	2182998.86	-	-	Картометрический	5.00	-
19	513330.53	2183023.69	-	-	Картометрический	5.00	-
20	513374.67	2183058.16	-	-	Картометрический	5.00	-
21	513404.32	2183057.69	-	-	Картометрический	5.00	-
22	513426.35	2183059.38	-	-	Картометрический	5.00	-
23	513513.64	2183068.81	-	-	Картометрический	5.00	-
24	513563.32	2183073.37	-	-	Картометрический	5.00	-
25	513536.80	2183146.15	-	-	Картометрический	5.00	-
26	513519.59	2183193.36	-	-	Картометрический	5.00	-
27	513480.82	2183309.51	-	-	Картометрический	5.00	-
28	513518.57	2183338.20	-	-	Картометрический	5.00	-
29	513521.80	2183340.04	-	-	Картометрический	5.00	-
30	513570.04	2183337.68	-	-	Картометрический	5.00	-
31	513594.64	2183321.68	-	-	Картометрический	5.00	-
32	513816.24	2183361.50	-	-	Картометрический	5.00	-
33	513795.42	2183518.12	-	-	Картометрический	5.00	-
34	513832.58	2183530.73	-	-	Аналитический	0.10	-
35	513838.11	2183532.31	-	-	Картометрический	5.00	-



1	2	3	4	5	6	7	8
36	513813.48	2183631.09	-	-	Картометрический	5.00	-
37	513812.92	2183633.84	-	-	Картометрический	5.00	-
38	513898.66	2183521.90	-	-	Картометрический	5.00	-
39	513916.19	2183503.68	-	-	Картометрический	5.00	-
40	513926.35	2183491.87	-	-	Картометрический	5.00	-
41	513954.63	2183480.63	-	-	Картометрический	5.00	-
42	514013.41	2183458.65	-	-	Картометрический	5.00	-
43	514059.32	2183438.02	-	-	Картометрический	5.00	-
44	514096.70	2183416.81	-	-	Картометрический	5.00	-
45	514150.35	2183388.34	-	-	Картометрический	5.00	-
46	514164.10	2183379.34	-	-	Картометрический	5.00	-
47	514183.86	2183368.59	-	-	Картометрический	5.00	-
48	514199.64	2183362.00	-	-	Картометрический	5.00	-
49	514216.69	2183351.45	-	-	Картометрический	5.00	-
50	514273.92	2183317.79	-	-	Картометрический	5.00	-
51	514294.59	2183304.53	-	-	Картометрический	5.00	-
52	514299.68	2183302.49	-	-	Картометрический	5.00	-
53	514309.17	2183301.28	-	-	Картометрический	5.00	-
54	514327.28	2183299.05	-	-	Картометрический	5.00	-
55	514336.09	2183296.63	-	-	Картометрический	5.00	-
56	514377.05	2183281.14	-	-	Картометрический	5.00	-
57	514422.76	2183268.94	-	-	Картометрический	5.00	-
58	514501.50	2183251.02	-	-	Картометрический	5.00	-
59	514534.33	2183245.02	-	-	Картометрический	5.00	-
60	514554.76	2183239.88	-	-	Картометрический	5.00	-
61	514581.00	2183231.26	-	-	Картометрический	5.00	-
62	514602.65	2183223.42	-	-	Картометрический	5.00	-
63	514607.39	2183222.69	-	-	Картометрический	5.00	-
64	514616.01	2183222.16	-	-	Картометрический	5.00	-
65	514629.62	2183220.95	-	-	Картометрический	5.00	-
66	514638.82	2183218.68	-	-	Картометрический	5.00	-
67	514648.99	2183212.48	-	-	Картометрический	5.00	-
68	514664.69	2183199.02	-	-	Аналитический	0.10	-
69	514636.35	2183466.64	-	-	Картометрический	5.00	-
70	514639.08	2183603.96	-	-	Картометрический	5.00	-
71	514764.24	2183614.88	-	-	Картометрический	5.00	-
72	514808.18	2183378.43	-	-	Картометрический	5.00	-
73	514821.36	2183351.74	-	-	Картометрический	5.00	-
74	514824.37	2183339.05	-	-	Картометрический	5.00	-
75	514826.79	2183336.34	-	-	Картометрический	5.00	-
76	514835.60	2183327.14	-	-	Картометрический	5.00	-
77	514835.70	2183320.26	-	-	Картометрический	5.00	-
78	514836.86	2183287.24	-	-	Картометрический	5.00	-
79	514810.29	2183218.18	-	-	Картометрический	5.00	-
80	514925.48	2183154.82	-	-	Картометрический	5.00	-
81	514931.17	2183026.04	-	-	Картометрический	5.00	-
82	515010.60	2183033.59	-	-	Картометрический	5.00	-
83	514976.98	2182999.20	-	-	Картометрический	5.00	-

1	2	3	4	5	6	7	8
84	514992.94	2182846.74	-	-	Картометрический	5.00	-
1	514990.52	2182717.20	-	-	Картометрический	5.00	-
85	514030.48	2183055.81	-	-	Аналитический	0.10	-
86	514035.26	2183125.86	-	-	Картометрический	5.00	-
87	513990.46	2183150.80	-	-	Аналитический	0.10	-
88	513981.48	2183151.43	-	-	Аналитический	0.10	-
89	513925.42	2183153.49	-	-	Аналитический	0.10	-
90	513907.55	2183152.38	-	-	Аналитический	0.10	-
91	513901.44	2183061.30	-	-	Картометрический	5.00	-
85	514030.48	2183055.81	-	-	Аналитический	0.10	-
92	513782.21	2183673.94	-	-	Картометрический	5.00	-
93	-	-	513812.91	2183633.85	Картометрический	5.00	-
94	513721.38	2183624.68	-	-	Картометрический	5.00	-
95	513723.61	2183615.26	-	-	Аналитический	0.10	-
96	513742.89	2183523.58	-	-	Аналитический	0.10	-
97	513743.67	2183520.09	-	-	Картометрический	5.00	-
98	513734.48	2183520.44	-	-	Картометрический	5.00	-
99	513592.36	2183501.25	-	-	Картометрический	5.00	-
100	513559.41	2183482.48	-	-	Картометрический	5.00	-
101	513563.05	2183496.62	-	-	Картометрический	5.00	-
102	513567.35	2183513.58	-	-	Картометрический	5.00	-
103	513560.66	2183529.42	-	-	Картометрический	5.00	-
104	513547.65	2183528.14	-	-	Картометрический	5.00	-
105	513544.61	2183545.77	-	-	Картометрический	5.00	-
106	513551.16	2183550.69	-	-	Картометрический	5.00	-
107	513538.23	2183580.21	-	-	Картометрический	5.00	-
108	513531.87	2183578.22	-	-	Картометрический	5.00	-
109	513528.14	2183601.99	-	-	Картометрический	5.00	-
110	513484.90	2183698.72	-	-	Картометрический	5.00	-
111	513464.66	2183705.68	-	-	Картометрический	5.00	-
112	513470.45	2183721.90	-	-	Картометрический	5.00	-
113	513455.39	2183735.81	-	-	Картометрический	5.00	-
114	513447.39	2183747.39	-	-	Картометрический	5.00	-
115	513451.91	2183769.41	-	-	Картометрический	5.00	-
116	513439.17	2183809.97	-	-	Картометрический	5.00	-
117	513443.92	2183814.48	-	-	Картометрический	5.00	-
118	513438.58	2183829.62	-	-	Картометрический	5.00	-
119	513427.58	2183836.62	-	-	Картометрический	5.00	-
120	513433.45	2183844.02	-	-	Картометрический	5.00	-
121	513409.87	2183910.84	-	-	Картометрический	5.00	-
122	513388.18	2183914.25	-	-	Картометрический	5.00	-
123	513392.82	2183928.16	-	-	Картометрический	5.00	-
124	513402.48	2183931.67	-	-	Картометрический	5.00	-
125	513390.12	2183966.48	-	-	Картометрический	5.00	-
126	513386.87	2183983.30	-	-	Картометрический	5.00	-
127	513380.07	2184005.79	-	-	Картометрический	5.00	-

1	2	3	4	5	6	7	8
128	513368.48	2184000.00	-	-	Картометрический	5.00	-
129	513352.01	2184009.81	-	-	Картометрический	5.00	-
130	513358.05	2184038.24	-	-	Картометрический	5.00	-
131	513369.01	2184073.47	-	-	Картометрический	5.00	-
132	513366.91	2184082.86	-	-	Картометрический	5.00	-
133	513342.82	2184150.87	-	-	Картометрический	5.00	-
134	513297.82	2184274.68	-	-	Картометрический	5.00	-
135	513225.96	2184276.94	-	-	Картометрический	5.00	-
136	513199.30	2184256.08	-	-	Картометрический	5.00	-
137	513176.13	2184251.45	-	-	Картометрический	5.00	-
138	513158.75	2184266.51	-	-	Картометрический	5.00	-
139	513118.37	2184251.23	-	-	Картометрический	5.00	-
140	513020.02	2184500.00	-	-	Картометрический	5.00	-
141	512997.69	2184557.83	-	-	Картометрический	5.00	-
142	513005.39	2184566.96	-	-	Картометрический	5.00	-
143	513024.08	2184562.97	-	-	Картометрический	5.00	-
144	513043.24	2184561.18	-	-	Картометрический	5.00	-
145	513070.65	2184561.82	-	-	Картометрический	5.00	-
146	513093.14	2184566.95	-	-	Картометрический	5.00	-
147	513118.80	2184576.02	-	-	Картометрический	5.00	-
148	513151.03	2184591.50	-	-	Картометрический	5.00	-
149	513166.73	2184598.48	-	-	Картометрический	5.00	-
150	513176.28	2184607.77	-	-	Картометрический	5.00	-
151	513194.60	2184626.09	-	-	Картометрический	5.00	-
152	513219.06	2184653.67	-	-	Картометрический	5.00	-
153	513232.27	2184670.36	-	-	Картометрический	5.00	-
154	513276.49	2184597.88	-	-	Картометрический	5.00	-
155	513331.95	2184460.04	-	-	Картометрический	5.00	-
156	513405.87	2184370.52	-	-	Картометрический	5.00	-
157	513444.18	2184301.20	-	-	Картометрический	5.00	-
158	513557.91	2184201.68	-	-	Картометрический	5.00	-
159	513592.43	2184188.41	-	-	Картометрический	5.00	-
160	513618.07	2184178.36	-	-	Картометрический	5.00	-
161	513661.88	2184186.24	-	-	Картометрический	5.00	-
162	513677.87	2184217.84	-	-	Картометрический	5.00	-
163	513710.31	2184221.32	-	-	Картометрический	5.00	-
164	513711.47	2184221.32	-	-	Картометрический	5.00	-
165	513713.79	2184220.16	-	-	Картометрический	5.00	-
166	513717.27	2184220.16	-	-	Картометрический	5.00	-
167	513750.21	2184203.05	-	-	Картометрический	5.00	-
168	513797.64	2184211.95	-	-	Картометрический	5.00	-
169	513810.58	2184220.76	-	-	Картометрический	5.00	-
170	513817.13	2184215.79	-	-	Картометрический	5.00	-
171	513879.65	2184227.74	-	-	Картометрический	5.00	-
172	513928.67	2184230.74	-	-	Картометрический	5.00	-
173	513940.06	2184348.97	-	-	Картометрический	5.00	-
174	514040.57	2184341.91	-	-	Картометрический	5.00	-
175	514079.95	2184336.04	-	-	Картометрический	5.00	-

1	2	3	4	5	6	7	8
176	514112.40	2184323.29	-	-	Картометрический	5.00	-
177	514128.62	2184247.97	-	-	Картометрический	5.00	-
178	514132.10	2184242.18	-	-	Картометрический	5.00	-
179	514156.43	2184143.68	-	-	Картометрический	5.00	-
180	514178.32	2184067.29	-	-	Картометрический	5.00	-
181	513884.25	2183994.33	-	-	Картометрический	5.00	-
182	513672.14	2183948.84	-	-	Аналитический	0.10	-
92	513782.21	2183673.94	-	-	Картометрический	5.00	-
183	513496.15	2185065.35	-	-	Картометрический	5.00	-
184	513475.10	2185038.92	-	-	Картометрический	5.00	-
185	513390.78	2184918.43	-	-	Картометрический	5.00	-
186	-	-	513345.70	2184855.93	Картометрический	5.00	-
187	513327.01	2184876.78	-	-	Картометрический	5.00	-
188	513293.74	2184917.28	-	-	Картометрический	5.00	-
189	513182.36	2185047.46	-	-	Картометрический	5.00	-
190	-	-	513162.86	2185068.82	Картометрический	5.00	-
191	513174.97	2185094.97	-	-	Картометрический	5.00	-
192	513204.79	2185158.60	-	-	Картометрический	5.00	-
193	513335.05	2185284.76	-	-	Картометрический	5.00	-
194	513419.21	2185153.04	-	-	Картометрический	5.00	-
195	513473.75	2185092.97	-	-	Аналитический	0.10	-
196	513487.21	2185078.16	-	-	Аналитический	0.10	-
183	513496.15	2185065.35	-	-	Картометрический	5.00	-
3.Сведения о характерных точках части (частей) границы объекта							
Часть №							
-	-	-	-	-	-	-	-

».

Приложение № 8  
к приказу министерства  
архитектуры и градостроительства  
Воронежской области  
от 25.03.2025 № 45-01-04/145

« ГРАФИЧЕСКОЕ ОПИСАНИЕ  
местоположения границ

Зона сельскохозяйственного производства села Малые Ясырки - СХ2/2  
(наименование объекта, местоположение границ которого описано (далее - объект)

Раздел 1

Сведения об объекте		
№ п/п	Характеристики объекта	Описание характеристик
1	2	3
1	Местоположение объекта	Воронежская область, Эртильский муниципальный район, Борщево-Песковское сельское поселение, село Малые Ясырки
2	Площадь объекта $\pm$ величина погрешности определения площади ( $P \pm \Delta P$ )	-
3	Иные характеристики объекта	-



## Раздел 2

Сведения о местоположении границ объекта					
1. Система координат: МСК - 36, зона 2					
2. Сведения о характерных точках границ объекта					
Обозначение характерных точек границ	Координаты, м		Метод определения координат характерной точки	Средняя квадратическая погрешность положения характерной точки (Mt), м	Описание обозначения точки на местности (при наличии)
	X	Y			
1	2	3	4	5	6
1	515283.59	2182753.91	Картометрический	5.00	-
2	515007.65	2182704.36	Картометрический	5.00	-
3	514990.52	2182717.20	Картометрический	5.00	-
4	514992.94	2182846.74	Картометрический	5.00	-
5	514976.98	2182999.20	Картометрический	5.00	-
6	515010.60	2183033.59	Картометрический	5.00	-
7	515261.20	2182974.27	Картометрический	5.00	-
8	515418.23	2182964.51	Картометрический	5.00	-
9	515401.29	2182882.46	Картометрический	5.00	-
10	515354.49	2182822.64	Картометрический	5.00	-
11	515290.15	2182769.70	Картометрический	5.00	-
1	515283.59	2182753.91	Картометрический	5.00	-
12	513345.70	2184855.93	Картометрический	5.00	-
13	513222.91	2184685.69	Картометрический	5.00	-
14	513207.87	2184666.21	Картометрический	5.00	-
15	513182.12	2184638.41	Картометрический	5.00	-
16	513172.87	2184627.71	Картометрический	5.00	-
17	513159.82	2184617.97	Картометрический	5.00	-
18	513142.24	2184606.71	Картометрический	5.00	-
19	513005.95	2184794.80	Картометрический	5.00	-
20	512970.84	2184840.69	Картометрический	5.00	-
21	513127.05	2184992.12	Картометрический	5.00	-
22	513137.76	2185014.94	Картометрический	5.00	-
23	513158.48	2185059.37	Картометрический	5.00	-
24	513162.86	2185068.82	Картометрический	5.00	-
25	513182.36	2185047.46	Картометрический	5.00	-
26	513293.74	2184917.28	Картометрический	5.00	-
27	513327.01	2184876.78	Картометрический	5.00	-
12	513345.70	2184855.93	Картометрический	5.00	-

1	2	3	4	5	6
3. Сведения о характерных точках части (частей) границы объекта					
Обозначение характерных точек части границы	Координаты, м		Метод определения координат характерной точки	Средняя квадратическая погрешность положения характерной точки (Mt), м	Описание обозначения точки на местности (при наличии)
	X	Y			
1	2	3	4	5	6
Часть №					
-	-	-	-	-	-

## Раздел 3

Сведения о местоположении измененных (уточненных) границ объекта							
1. Система координат: -							
2. Сведения о характерных точках границ объекта							
Обозначение характерных точек границ	Существующие координаты, м		Измененные (уточненные) координаты, м		Метод определения координат характерной точки	Средняя квадратическая погрешность положения характерной точки (Mt), м	Описание обозначения точки на местности (при наличии)
	X	Y	X	Y			
1	2	3	4	5	6	7	8
-	-	-	-	-	-	-	-
3. Сведения о характерных точках части (частей) границы объекта							
Часть №							
-	-	-	-	-	-	-	-

».

« ГРАФИЧЕСКОЕ ОПИСАНИЕ  
местоположения границ

Зона ритуальных объектов села Малые Ясырки - СН1/2

(наименование объекта, местоположение границ которого описано (далее - объект)

Раздел 1

Сведения об объекте		
№ п/п	Характеристики объекта	Описание характеристик
1	2	3
1	Местоположение объекта	Воронежская область, Эртильский муниципальный район, Борщевко-Песковское сельское поселение, село Малые Ясырки
2	Площадь объекта ± величина погрешности определения площади ( $P \pm \Delta P$ )	-
3	Иные характеристики объекта	-

## Раздел 2

Сведения о местоположении границ объекта					
1. Система координат: -					
2. Сведения о характерных точках границ объекта					
Обозначение характерных точек границ	Координаты, м		Метод определения координат характерной точки	Средняя квадратическая погрешность положения характерной точки (Mt), м	Описание обозначения точки на местности (при наличии)
	X	Y			
1	2	3	4	5	6
-	-	-	-	-	-
3. Сведения о характерных точках части (частей) границы объекта					
Обозначение характерных точек части границы	Координаты, м		Метод определения координат характерной точки	Средняя квадратическая погрешность положения характерной точки (Mt), м	Описание обозначения точки на местности (при наличии)
	X	Y			
1	2	3	4	5	6
Часть №					
-	-	-	-	-	-

## Раздел 3

Сведения о местоположении измененных (уточненных) границ объекта							
1. Система координат: МСК - 36, зона 2							
2. Сведения о характерных точках границ объекта							
Обозначение характерных точек границ	Существующие координаты, м		Измененные (уточненные) координаты, м		Метод определения координат характерной точки	Средняя квадратическая погрешность положения характерной точки (Mt), м	Описание обозначения точки на местности (при наличии)
	X	Y	X	Y			
1	2	3	4	5	6	7	8
1	513838.11	2183532.31	-	-	Картометрический	5.00	-
2	513832.58	2183530.73	-	-	Аналитический	5.00	-
3	513795.42	2183518.12	-	-	Картометрический	5.00	-
4	513743.67	2183520.09	-	-	Картометрический	5.00	-
5	513742.89	2183523.58	-	-	Аналитический	5.00	-
6	513723.61	2183615.26	-	-	Аналитический	0.10	-
7	513721.38	2183624.68	-	-	Картометрический	0.10	-
8	-	-	513812.91	2183633.85	Картометрический	5.00	-
9	513812.92	2183633.84	-	-	Картометрический	5.00	-
10	513813.48	2183631.09	-	-	Картометрический	0.10	-
1	513838.11	2183532.31	-	-	Картометрический	5.00	-
3. Сведения о характерных точках части (частей) границы объекта							
Часть №							
-	-	-	-	-	-	-	-

».



Приложение № 10  
к приказу министерства  
архитектуры и градостроительства  
Воронежской области  
от 25.03.2025 № 45-01-04/145

« ГРАФИЧЕСКОЕ ОПИСАНИЕ  
местоположения границ

Зона улиц, дорог, инженерной и транспортной инфраструктуры за границами  
населенных пунктов - ИТ1

(наименование объекта, местоположение границ которого описано (далее - объект)

Раздел 1

Сведения об объекте		
№ п/п	Характеристики объекта	Описание характеристик
1	2	3
1	Местоположение объекта	Воронежская область, Эртильский муниципальный район, Борщевко- Песковское сельское поселение
2	Площадь объекта ± величина погрешности определения площади ( $P \pm \Delta P$ )	-
3	Иные характеристики объекта	-

## Раздел 2

Сведения о местоположении границ объекта					
1. Система координат: -					
2. Сведения о характерных точках границ объекта					
Обозначение характерных точек границ	Координаты, м		Метод определения координат характерной точки	Средняя квадратическая погрешность положения характерной точки (Mt), м	Описание обозначения точки на местности (при наличии)
	X	Y			
1	2	3	4	5	6
-	-	-	-	-	-
3. Сведения о характерных точках части (частей) границы объекта					
Обозначение характерных точек части границы	Координаты, м		Метод определения координат характерной точки	Средняя квадратическая погрешность положения характерной точки (Mt), м	Описание обозначения точки на местности (при наличии)
	X	Y			
1	2	3	4	5	6
Часть №					
-	-	-	-	-	-

## Раздел 3

Сведения о местоположении измененных (уточненных) границ объекта							
1. Система координат: МСК - 36, зона 2							
2. Сведения о характерных точках границ объекта							
Обозначение характерных точек границ	Существующие координаты, м		Измененные (уточненные) координаты, м		Метод определения координат характерной точки	Средняя квадратическая погрешность положения характерной точки (Mt), м	Описание обозначения точки на местности (при наличии)
	X	Y	X	Y			
1	2	3	4	5	6	7	8
1	521118.82	2185121.17	-	-	Картометрический	5.00	-
2	521118.77	2185136.00	-	-	Картометрический	5.00	-
3	520777.32	2185241.28	-	-	Картометрический	5.00	-
4	520473.12	2185333.25	-	-	Картометрический	5.00	-
5	520433.16	2185345.32	-	-	Картометрический	5.00	-
6	520393.12	2185358.74	-	-	Картометрический	5.00	-
7	520185.50	2185423.17	-	-	Картометрический	5.00	-
8	520171.04	2185427.36	-	-	Картометрический	5.00	-
9	520171.40	2185411.43	-	-	Картометрический	5.00	-
10	520231.17	2185393.25	-	-	Картометрический	5.00	-
11	520270.01	2185381.17	-	-	Картометрический	5.00	-
12	520272.06	2185380.54	-	-	Картометрический	5.00	-
13	520380.64	2185347.63	-	-	Картометрический	5.00	-
14	520389.21	2185344.46	-	-	Картометрический	5.00	-
15	520395.59	2185338.84	-	-	Картометрический	5.00	-
16	520398.60	2185331.40	-	-	Картометрический	5.00	-
17	520410.54	2185328.94	-	-	Картометрический	5.00	-
18	520414.36	2185333.93	-	-	Картометрический	5.00	-
19	520422.34	2185334.12	-	-	Картометрический	5.00	-
20	520493.19	2185311.84	-	-	Картометрический	5.00	-
21	520554.09	2185292.70	-	-	Картометрический	5.00	-
22	520661.07	2185260.20	-	-	Картометрический	5.00	-
23	-	-	520671.21	2185257.12	Картометрический	5.00	-
24	-	-	520671.14	2185261.61	Картометрический	5.00	-
25	-	-	521116.69	2185122.69	Картометрический	5.00	-
26	-	-	521116.69	2185121.82	Картометрический	5.00	-
1	521118.82	2185121.17	-	-	Картометрический	5.00	-
27	519458.21	2185671.18	-	-	Картометрический	5.00	-
28	519474.75	2185677.85	-	-	Картометрический	5.00	-
29	519324.64	2185855.24	-	-	Картометрический	5.00	-
30	519248.53	2185939.85	-	-	Картометрический	5.00	-
31	519234.46	2185956.52	-	-	Картометрический	5.00	-
32	519230.56	2185937.53	-	-	Картометрический	5.00	-

1	2	3	4	5	6	7	8
33	519238.12	2185928.97	-	-	Картометрический	5.00	-
34	519321.39	2185832.62	-	-	Картометрический	5.00	-
27	519458.21	2185671.18	-	-	Картометрический	5.00	-
35	515320.02	2185562.10	-	-	Картометрический	5.00	-
36	515327.12	2185576.50	-	-	Картометрический	5.00	-
37	515310.78	2185576.57	-	-	Картометрический	5.00	-
38	515294.56	2185577.34	-	-	Картометрический	5.00	-
39	515280.72	2185579.93	-	-	Картометрический	5.00	-
40	515255.26	2185584.15	-	-	Картометрический	5.00	-
41	515100.86	2185615.89	-	-	Картометрический	5.00	-
42	515072.01	2185621.23	-	-	Картометрический	5.00	-
43	515039.09	2185621.40	-	-	Картометрический	5.00	-
44	514999.49	2185618.33	-	-	Картометрический	5.00	-
45	514950.14	2185611.31	-	-	Картометрический	5.00	-
46	514879.29	2185599.46	-	-	Картометрический	5.00	-
47	514804.93	2185586.88	-	-	Картометрический	5.00	-
48	514732.76	2185573.31	-	-	Картометрический	5.00	-
49	514682.71	2185563.97	-	-	Картометрический	5.00	-
50	514643.41	2185556.33	-	-	Картометрический	5.00	-
51	514613.75	2185550.10	-	-	Картометрический	5.00	-
52	514588.43	2185542.48	-	-	Картометрический	5.00	-
53	514535.78	2185524.85	-	-	Картометрический	5.00	-
54	514503.36	2185508.71	-	-	Картометрический	5.00	-
55	514497.38	2185508.03	-	-	Картометрический	5.00	-
56	514492.78	2185512.32	-	-	Картометрический	5.00	-
57	514481.87	2185507.21	-	-	Картометрический	5.00	-
58	514481.33	2185500.37	-	-	Картометрический	5.00	-
59	514472.06	2185494.64	-	-	Картометрический	5.00	-
60	514402.43	2185465.98	-	-	Картометрический	5.00	-
61	514301.41	2185425.32	-	-	Картометрический	5.00	-
62	514178.12	2185375.70	-	-	Картометрический	5.00	-
63	513987.90	2185299.14	-	-	Картометрический	5.00	-
64	513901.23	2185262.95	-	-	Картометрический	5.00	-
65	513807.27	2185223.71	-	-	Картометрический	5.00	-
66	513662.84	2185165.26	-	-	Картометрический	5.00	-
67	513629.04	2185152.86	-	-	Картометрический	5.00	-
68	513596.10	2185138.72	-	-	Картометрический	5.00	-
69	513577.81	2185128.40	-	-	Картометрический	5.00	-
70	513557.31	2185117.36	-	-	Картометрический	5.00	-
71	513536.29	2185102.34	-	-	Картометрический	5.00	-
72	513520.62	2185090.19	-	-	Картометрический	5.00	-
73	513496.15	2185065.35	-	-	Картометрический	5.00	-
74	513475.10	2185038.92	-	-	Картометрический	5.00	-
75	513390.78	2184918.43	-	-	Картометрический	5.00	-
76	513234.40	2184701.04	-	-	Картометрический	5.00	-
77	513222.91	2184685.69	-	-	Картометрический	5.00	-
78	513232.27	2184670.36	-	-	Картометрический	5.00	-
79	513249.22	2184691.78	-	-	Картометрический	5.00	-

1	2	3	4	5	6	7	8
80	513311.15	2184779.28	-	-	Картометрический	5.00	-
81	513350.28	2184834.57	-	-	Картометрический	5.00	-
82	513354.84	2184832.52	-	-	Картометрический	5.00	-
83	513360.79	2184827.99	-	-	Картометрический	5.00	-
84	513387.47	2184777.65	-	-	Картометрический	5.00	-
85	513400.90	2184744.14	-	-	Картометрический	5.00	-
86	513408.64	2184710.31	-	-	Картометрический	5.00	-
87	513439.37	2184605.55	-	-	Картометрический	5.00	-
88	513480.48	2184480.48	-	-	Картометрический	5.00	-
89	513507.24	2184388.57	-	-	Картометрический	5.00	-
90	513526.16	2184321.77	-	-	Картометрический	5.00	-
91	513578.62	2184193.72	-	-	Картометрический	5.00	-
92	513585.47	2184191.09	-	-	Картометрический	5.00	-
93	513532.46	2184323.95	-	-	Картометрический	5.00	-
94	513512.14	2184390.45	-	-	Картометрический	5.00	-
95	513485.09	2184482.71	-	-	Картометрический	5.00	-
96	513444.50	2184606.76	-	-	Картометрический	5.00	-
97	513414.18	2184711.41	-	-	Картометрический	5.00	-
98	513406.41	2184746.09	-	-	Картометрический	5.00	-
99	513392.06	2184780.38	-	-	Картометрический	5.00	-
100	513367.10	2184831.18	-	-	Картометрический	5.00	-
101	513361.52	2184840.92	-	-	Картометрический	5.00	-
102	513359.68	2184846.65	-	-	Картометрический	5.00	-
103	513363.16	2184852.76	-	-	Картометрический	5.00	-
104	513363.16	2184852.77	-	-	Картометрический	5.00	-
105	513433.55	2184952.23	-	-	Картометрический	5.00	-
106	513487.56	2185028.18	-	-	Картометрический	5.00	-
107	513527.49	2185073.25	-	-	Картометрический	5.00	-
108	513549.94	2185092.46	-	-	Картометрический	5.00	-
109	513566.45	2185101.20	-	-	Картометрический	5.00	-
110	513585.88	2185114.67	-	-	Картометрический	5.00	-
111	513603.02	2185123.83	-	-	Картометрический	5.00	-
112	513620.93	2185131.19	-	-	Картометрический	5.00	-
113	513634.28	2185136.69	-	-	Картометрический	5.00	-
114	513669.48	2185150.42	-	-	Картометрический	5.00	-
115	513689.36	2185158.17	-	-	Картометрический	5.00	-
116	513752.09	2185182.63	-	-	Картометрический	5.00	-
117	513958.20	2185266.77	-	-	Картометрический	5.00	-
118	514074.69	2185314.33	-	-	Картометрический	5.00	-
119	514212.31	2185368.90	-	-	Картометрический	5.00	-
120	514341.72	2185422.54	-	-	Картометрический	5.00	-
121	514472.93	2185476.91	-	-	Картометрический	5.00	-
122	514485.48	2185480.40	-	-	Картометрический	5.00	-
123	514489.66	2185477.03	-	-	Картометрический	5.00	-
124	514499.66	2185481.42	-	-	Картометрический	5.00	-
125	514501.24	2185489.16	-	-	Картометрический	5.00	-
126	514511.93	2185496.96	-	-	Картометрический	5.00	-
127	514540.20	2185508.71	-	-	Картометрический	5.00	-
128	514593.18	2185524.95	-	-	Картометрический	5.00	-
129	514642.23	2185540.00	-	-	Картометрический	5.00	-
130	514687.57	2185548.49	-	-	Картометрический	5.00	-



1	2	3	4	5	6	7	8
131	514734.34	2185556.36	-	-	Картометрический	5.00	-
132	514808.78	2185570.70	-	-	Картометрический	5.00	-
133	514880.24	2185585.51	-	-	Картометрический	5.00	-
134	514955.65	2185597.45	-	-	Картометрический	5.00	-
135	514999.98	2185602.90	-	-	Картометрический	5.00	-
136	515039.93	2185606.83	-	-	Картометрический	5.00	-
137	515066.79	2185605.53	-	-	Картометрический	5.00	-
138	515099.51	2185599.87	-	-	Картометрический	5.00	-
139	515252.80	2185569.80	-	-	Картометрический	5.00	-
140	515280.46	2185566.59	-	-	Картометрический	5.00	-
141	515290.56	2185564.55	-	-	Картометрический	5.00	-
142	515311.33	2185562.05	-	-	Картометрический	5.00	-
35	515320.02	2185562.10	-	-	Картометрический	5.00	-
143	513005.39	2184566.96	-	-	Картометрический	5.00	-
144	512998.70	2184585.11	-	-	Картометрический	5.00	-
145	512939.07	2184608.23	-	-	Картометрический	5.00	-
146	512888.99	2184624.99	-	-	Картометрический	5.00	-
147	512880.13	2184627.95	-	-	Картометрический	5.00	-
148	512859.70	2184632.43	-	-	Картометрический	5.00	-
149	512839.46	2184634.24	-	-	Картометрический	5.00	-
150	512813.44	2184633.36	-	-	Картометрический	5.00	-
151	512787.64	2184631.37	-	-	Картометрический	5.00	-
152	512751.33	2184628.04	-	-	Картометрический	5.00	-
153	512683.66	2184610.43	-	-	Картометрический	5.00	-
154	512666.79	2184605.55	-	-	Картометрический	5.00	-
155	512640.21	2184591.20	-	-	Картометрический	5.00	-
156	512614.95	2184572.36	-	-	Картометрический	5.00	-
157	512599.19	2184560.71	-	-	Картометрический	5.00	-
158	512575.07	2184536.76	-	-	Картометрический	5.00	-
159	512535.73	2184477.16	-	-	Картометрический	5.00	-
160	512465.07	2184350.57	-	-	Картометрический	5.00	-
161	512399.73	2184233.54	-	-	Картометрический	5.00	-
162	512368.36	2184170.39	-	-	Картометрический	5.00	-
163	512332.11	2184099.57	-	-	Картометрический	5.00	-
164	512308.06	2184057.87	-	-	Картометрический	5.00	-
165	512311.38	2184033.96	-	-	Аналитический	0.50	-
166	512347.26	2184086.79	-	-	Аналитический	0.50	-
167	512482.12	2184343.14	-	-	Аналитический	0.50	-
168	512534.56	2184442.50	-	-	Аналитический	0.50	-
169	512553.64	2184475.61	-	-	Аналитический	0.50	-
170	512574.81	2184508.37	-	-	Аналитический	0.50	-
171	512593.63	2184530.08	-	-	Аналитический	0.50	-
172	512622.01	2184557.89	-	-	Картометрический	5.00	-
173	512650.95	2184576.99	-	-	Картометрический	5.00	-
174	512680.50	2184592.34	-	-	Картометрический	5.00	-
175	512752.77	2184611.69	-	-	Картометрический	5.00	-
176	512809.44	2184616.68	-	-	Картометрический	5.00	-
177	512844.23	2184616.68	-	-	Картометрический	5.00	-
178	512866.57	2184613.35	-	-	Картометрический	5.00	-



1	2	3	4	5	6	7	8
179	512886.58	2184608.58	-	-	Картометрический	5.00	-
180	512940.21	2184590.59	-	-	Картометрический	5.00	-
143	513005.39	2184566.96	-	-	Картометрический	5.00	-
181	516414.40	2187720.33	-	-	Аналитический	0.20	-
182	516422.65	2187729.67	-	-	Аналитический	0.20	-
183	516428.89	2187736.95	-	-	Аналитический	0.20	-
184	516436.40	2187744.19	-	-	Аналитический	0.20	-
185	516419.91	2187756.34	-	-	Аналитический	0.20	-
186	516406.59	2187755.87	-	-	Аналитический	0.20	-
187	516390.98	2187759.38	-	-	Аналитический	0.20	-
188	516352.05	2187785.57	-	-	Аналитический	0.20	-
189	516339.22	2187804.63	-	-	Аналитический	0.20	-
190	516335.51	2187822.74	-	-	Аналитический	0.20	-
191	516329.90	2187841.67	-	-	Аналитический	0.20	-
192	516330.79	2187851.32	-	-	Аналитический	0.20	-
193	516329.87	2187862.56	-	-	Аналитический	0.20	-
194	516313.90	2187857.46	-	-	Аналитический	0.20	-
195	516300.49	2187844.44	-	-	Аналитический	0.20	-
196	516290.21	2187832.74	-	-	Аналитический	0.20	-
197	516330.99	2187782.49	-	-	Аналитический	0.20	-
198	516359.77	2187753.29	-	-	Аналитический	0.20	-
199	516372.57	2187742.78	-	-	Аналитический	0.20	-
200	516401.34	2187731.45	-	-	Аналитический	0.20	-
181	516414.40	2187720.33	-	-	Аналитический	0.20	-
201	515312.97	2187888.00	-	-	Картометрический	5.00	-
202	515312.97	2187923.15	-	-	Картометрический	5.00	-
203	515304.17	2187923.15	-	-	Картометрический	5.00	-
204	515304.17	2187888.00	-	-	Картометрический	5.00	-
201	515312.97	2187888.00	-	-	Картометрический	5.00	-
205	515170.21	2187796.81	-	-	Картометрический	5.00	-
206	515197.94	2187832.01	-	-	Картометрический	5.00	-
207	515221.77	2187868.87	-	-	Картометрический	5.00	-
208	515225.28	2187876.81	-	-	Картометрический	5.00	-
209	515233.16	2187894.62	-	-	Картометрический	5.00	-
210	515240.37	2187924.61	-	-	Картометрический	5.00	-
211	515242.30	2187979.75	-	-	Картометрический	5.00	-
212	515236.95	2188037.74	-	-	Картометрический	5.00	-
213	515204.17	2188046.82	-	-	Картометрический	5.00	-
214	515186.67	2187988.03	-	-	Картометрический	5.00	-
215	515161.07	2187896.84	-	-	Картометрический	5.00	-
216	515150.97	2187860.87	-	-	Картометрический	5.00	-
217	515137.44	2187805.89	-	-	Картометрический	5.00	-
205	515170.21	2187796.81	-	-	Картометрический	5.00	-
218	514240.10	2189290.90	-	-	Аналитический	0.20	-
219	514258.72	2189304.90	-	-	Картометрический	5.00	-
220	514289.12	2189328.24	-	-	Аналитический	0.20	-
221	514312.17	2189353.39	-	-	Аналитический	0.20	-

1	2	3	4	5	6	7	8
222	514356.58	2189411.97	-	-	Аналитический	0.20	-
223	514392.67	2189453.93	-	-	Аналитический	0.20	-
224	514442.95	2189512.32	-	-	Аналитический	0.20	-
225	514486.22	2189560.32	-	-	Аналитический	0.20	-
226	514528.98	2189603.67	-	-	Аналитический	0.20	-
227	514515.24	2189619.10	-	-	Аналитический	0.20	-
228	514510.88	2189623.23	-	-	Аналитический	0.20	-
229	514487.51	2189642.13	-	-	Аналитический	0.20	-
230	514421.85	2189642.53	-	-	Аналитический	0.20	-
231	514421.30	2189604.04	-	-	Аналитический	0.20	-
232	514387.87	2189534.62	-	-	Аналитический	0.20	-
233	514359.07	2189495.06	-	-	Аналитический	0.20	-
234	514284.92	2189404.60	-	-	Аналитический	0.20	-
235	514250.60	2189361.28	-	-	Аналитический	0.20	-
236	514225.77	2189332.14	-	-	Аналитический	0.20	-
237	514198.55	2189311.20	-	-	Аналитический	0.20	-
238	514229.87	2189298.23	-	-	Аналитический	0.20	-
239	514234.70	2189294.65	-	-	Аналитический	0.20	-
218	514240.10	2189290.90	-	-	Аналитический	0.20	-
3.Сведения о характерных точках части (частей) границы объекта							
Часть №							
-	-	-	-	-	-	-	-

».

« ГРАФИЧЕСКОЕ ОПИСАНИЕ  
местоположения границ

Зона сельскохозяйственного производства за границами населенных пунктов - СХ2  
(наименование объекта, местоположение границ которого описано (далее - объект)

Раздел 1

Сведения об объекте		
№ п/п	Характеристики объекта	Описание характеристик
1	2	3
1	Местоположение объекта	Воронежская область, Эртильский муниципальный район, Борщево-Песковское сельское поселение
2	Площадь объекта ± величина погрешности определения площади ( $P \pm \Delta P$ )	-
3	Иные характеристики объекта	-

## Раздел 2

Сведения о местоположении границ объекта					
1. Система координат: -					
2. Сведения о характерных точках границ объекта					
Обозначение характерных точек границ	Координаты, м		Метод определения координат характерной точки	Средняя квадратическая погрешность положения характерной точки (Mt), м	Описание обозначения точки на местности (при наличии)
	X	Y			
1	2	3	4	5	6
-	-	-	-	-	-
3. Сведения о характерных точках части (частей) границы объекта					
Обозначение характерных точек части границы	Координаты, м		Метод определения координат характерной точки	Средняя квадратическая погрешность положения характерной точки (Mt), м	Описание обозначения точки на местности (при наличии)
	X	Y			
1	2	3	4	5	6
Часть №					
-	-	-	-	-	-

## Раздел 3

Сведения о местоположении измененных (уточненных) границ объекта							
1. Система координат: МСК - 36, зона 2							
2. Сведения о характерных точках границ объекта							
Обозначение характерных точек границ	Существующие координаты, м		Измененные (уточненные) координаты, м		Метод определения координат характерной точки	Средняя квадратическая погрешность положения характерной точки (Mt), м	Описание обозначения точки на местности (при наличии)
	X	Y	X	Y			
1	2	3	4	5	6	7	8
1	518132.36	2184497.88	-	-	Картометрический	5.00	-
2	518074.37	2184498.90	-	-	Картометрический	5.00	-
3	517942.49	2184490.90	-	-	Картометрический	5.00	-
4	517929.11	2184625.25	-	-	Картометрический	5.00	-
5	517960.78	2184628.20	-	-	Картометрический	5.00	-
6	517958.54	2184757.94	-	-	Картометрический	5.00	-
7	517944.48	2184868.03	-	-	Картометрический	5.00	-
8	517974.83	2184890.25	-	-	Картометрический	5.00	-
9	-	-	518037.30	2184899.10	Картометрический	5.00	-
10	518152.31	2184928.61	-	-	Картометрический	5.00	-
11	518154.78	2184868.68	-	-	Картометрический	5.00	-
12	518167.79	2184808.37	-	-	Картометрический	5.00	-
13	518181.30	2184755.44	-	-	Картометрический	5.00	-
14	518182.55	2184741.70	-	-	Картометрический	5.00	-
15	518180.23	2184713.34	-	-	Картометрический	5.00	-
16	518151.36	2184648.46	-	-	Картометрический	5.00	-
17	518155.14	2184603.21	-	-	Картометрический	5.00	-
18	518170.68	2184562.49	-	-	Картометрический	5.00	-
19	518169.94	2184544.64	-	-	Картометрический	5.00	-
1	518132.36	2184497.88	-	-	Картометрический	5.00	-
3. Сведения о характерных точках части (частей) границы объекта							
Часть №							
-	-	-	-	-	-	-	-

».