



Правовое управление правительства Воронежской области	
ЗАРЕГИСТРИРОВАНО	
«07» 04	2025г.
Регистрационный номер № 381	

**МИНИСТЕРСТВО  
АРХИТЕКТУРЫ И ГРАДОСТРОИТЕЛЬСТВА  
ВОРОНЕЖСКОЙ ОБЛАСТИ**

**ПРИКАЗ**

21.03.2025

№ 45-01-04/136

г. Воронеж

**О внесении изменений в правила землепользования и застройки  
Парижскокоммунского сельского поселения Верхнехавского  
муниципального района Воронежской области**

В соответствии с Градостроительным кодексом Российской Федерации, Федеральными законами от 06.10.2003 № 131-ФЗ «Об общих принципах организации местного самоуправления в Российской Федерации», от 04.08.2023 № 438-ФЗ «О внесении изменений в Градостроительный кодекс Российской Федерации и отдельные законодательные акты Российской Федерации», законами Воронежской области от 07.07.2006 № 61-ОЗ «О регулировании градостроительной деятельности в Воронежской области», от 20.12.2018 № 173-ОЗ «О перераспределении полномочий по утверждению правил землепользования и застройки между органами местного самоуправления поселений Воронежской области, городского округа город Нововоронеж, Борисоглебского городского округа и исполнительными органами государственной власти Воронежской области», постановлениями Правительства Воронежской области от 31.12.2014 № 1240 «Об утверждении Положения о министерстве архитектуры и градостроительства Воронежской области», от 19.10.2022 № 753 «Об определении случаев принятия решений по вопросам градостроительной деятельности без проведения общественных обсуждений или публичных

слушаний», на основании приказа министерства архитектуры и градостроительства Воронежской области от 06.09.2024 № 45-01-04/347 «О подготовке проекта о внесении изменений в правила землепользования и застройки Парижскокоммунского сельского поселения Верхнехавского муниципального района Воронежской области», с учетом заключений о результатах публичных слушаний от 01.11.2024

п р и к а з ы в а ю:

1. Внести в правила землепользования и застройки Парижскокоммунского сельского поселения Верхнехавского муниципального района Воронежской области, утвержденные приказом департамента архитектуры и градостроительства Воронежской области от 04.06.2021 № 45-01-04/655 «Об утверждении правил землепользования и застройки Парижскокоммунского сельского поселения Верхнехавского муниципального района Воронежской области» (в редакции приказов департамента архитектуры и градостроительства Воронежской области от 24.06.2022 № 45-01-04/644, от 07.09.2023 № 45-01-04/877, приказа министерства архитектуры и градостроительства Воронежской области от 24.10.2024 № 45-01-04/461) (далее – Правила) следующие изменения:

1.1. В подпункте 2 пункта 17 части II Правил карту градостроительного зонирования с отображением зон с особыми условиями использования территории Парижскокоммунского сельского поселения Верхнехавского муниципального района Воронежской области изложить в редакции согласно приложению № 1 к настоящему приказу.

1.2. В части III Правил:

1.2.1. В таблице подпункта 1 пункта 21 строки 5-7 исключить.

1.2.2. В таблице пункта 22:

1.2.1. Графу вторую строки 2 изложить в следующей редакции:

«Охранная зона трубопроводов (газопроводов, нефтепроводов и нефтепродуктопроводов, трубопроводов для продуктов переработки нефти и газа, аммиакопроводов)».

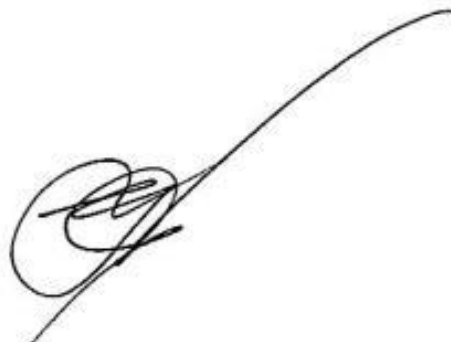
1.2.2. Графу вторую строки 8 таблицы изложить в следующей редакции:

«Охранная зона геодезических пунктов государственной геодезической сети, нивелирных пунктов государственной нивелирной сети и гравиметрических пунктов государственной гравиметрической сети».

1.3. Графическое описание местоположения границ зоны улиц, дорог, инженерной и транспортной инфраструктуры за границами населенных пунктов - ИТ1 приложения № 4 к Правилам изложить в редакции согласно приложению № 2 к настоящему приказу.

2. Контроль исполнения настоящего приказа возложить на заместителя министра архитектуры и градостроительства Воронежской области – начальника отдела территориального планирования министерства архитектуры и градостроительства Воронежской области Беляеву С.М.

Министр архитектуры  
и градостроительства  
Воронежской области

A handwritten signature in black ink, consisting of a stylized 'A' followed by a long, sweeping horizontal stroke that curves upwards at the end.

А.А. Еренков

# ПРАВИЛА ЗЕМЛЕПОЛЬЗОВАНИЯ И ЗАСТРОЙКИ

## Карта градостроительного зонирования с отображением зон с особыми условиями использования территории Парижскокоммунского сельского поселения Верхнехавского района Воронежской области



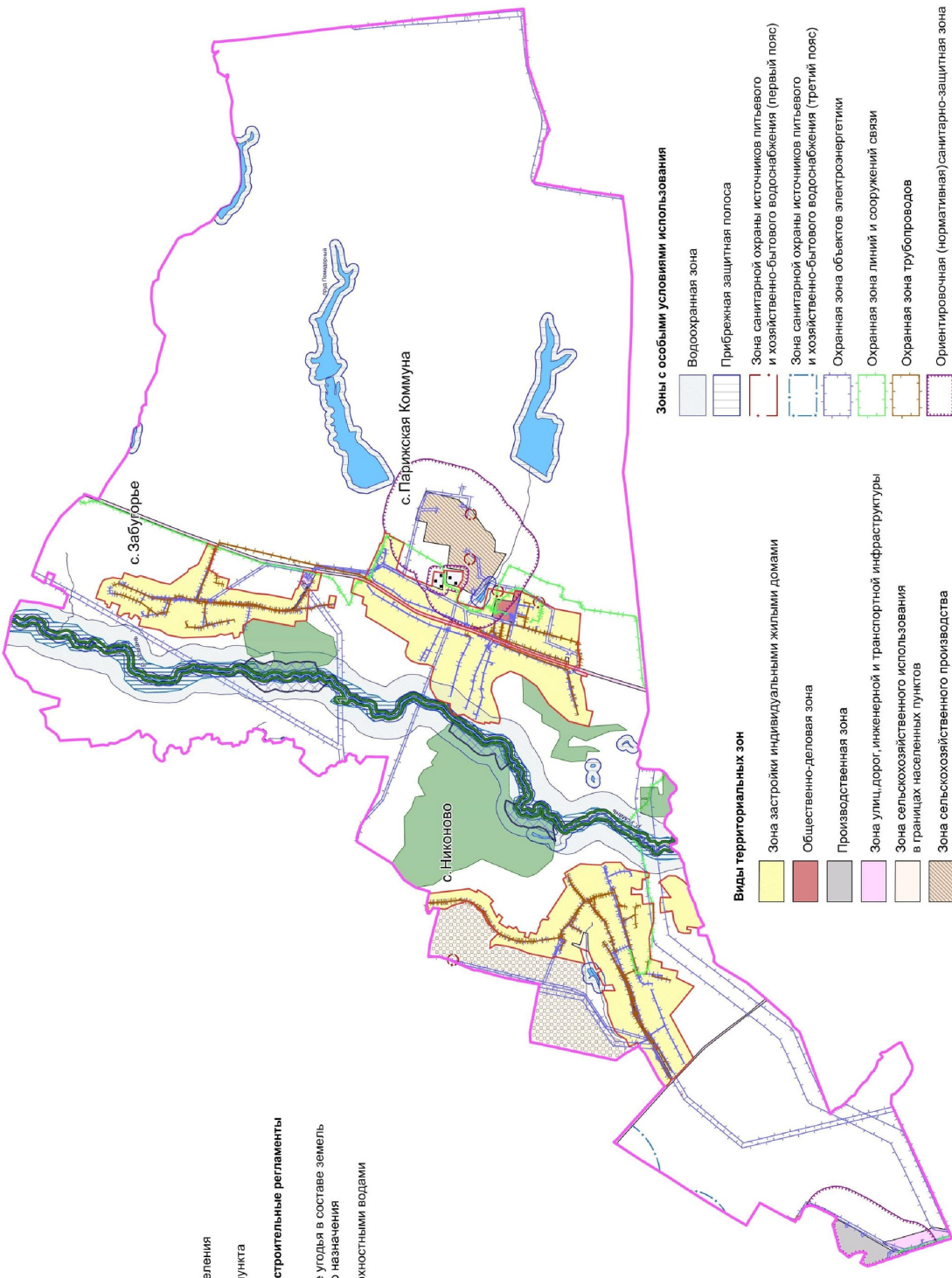
### УСЛОВНЫЕ ОБОЗНАЧЕНИЯ

#### Территориальные границы

- Граница сельского поселения
- Граница населенного пункта

#### Территории, для которых градостроительные регламенты не устанавливаются

- Сельскохозяйственные угодья в составе земель сельскохозяйственного назначения
- Земли, покрытые поверхностными водами
- Земли лесного фонда



### Виды территориальных зон

- Зона застройки индивидуальными жилыми домами
- Общественно-деловая зона
- Производственная зона
- Зона улиц, дорог, инженерной и транспортной инфраструктуры
- Зона сельскохозяйственного использования в границах населенных пунктов
- Зона сельскохозяйственного производства
- Зона ритуальных объектов
- Зона садоводства и огородничества

### Зоны с особыми условиями использования

- Водоохранная зона
- Прибрежная защитная полоса
- Зона санитарной охраны источников питьевого и хозяйственно-бытового водоснабжения (первый пояс)
- Зона санитарной охраны источников питьевого и хозяйственно-бытового водоснабжения (третий пояс)
- Охранная зона объектов электроэнергетики
- Охранная зона линий и сооружений связи
- Охранная зона трубопроводов
- Ориентировочная (нормативная) санитарно-защитная зона
- Зоны затопления и подтопления
- Охранная зона геодезических пунктов государственной геодезической сети, нивелирных пунктов государственной нивелирной сети и гравиметрических пунктов государственной гравиметрической сети
- Охранная зона особо охраняемой природной территории

### Прочие объекты

- Памятник природы

МАСШТАБ 1:25000



Приложение № 2  
к приказу министерства  
архитектуры и градостроительства  
Воронежской области  
от 21.03.2025 № 45-01-04/136

«ГРАФИЧЕСКОЕ ОПИСАНИЕ

местоположения границ

Зона улиц, дорог, инженерной и транспортной инфраструктуры за границами  
населенных пунктов - ИТ1

(наименование объекта, местоположение границ которого описано  
(далее - объект)

Раздел 1

Сведения об объекте		
№ п/п	Характеристики объекта	Описание характеристик
1	2	3
1	Местоположение объекта	Воронежская область, Верхнехавский муниципальный район, Парижскокоммунское сельское поселение
2	Площадь объекта ± величина погрешности определения площади ( $P \pm \Delta P$ )	-
3	Иные характеристики объекта	-

## Раздел 2

Сведения о местоположении границ объекта					
1. Система координат: -					
2. Сведения о характерных точках границ объекта					
Обозначение характерных точек границ	Координаты, м		Метод определения координат характерной точки	Средняя квадратическая погрешность положения характерной точки (Mt), м	Описание обозначения точки на местности (при наличии)
	X	Y			
1	2	3	4	5	6
-	-	-	-	-	-
3. Сведения о характерных точках части (частей) границы объекта					
Обозначение характерных точек части границы	Координаты, м		Метод определения координат характерной точки	Средняя квадратическая погрешность положения характерной точки (Mt), м	Описание обозначения точки на местности (при наличии)
	X	Y			
1	2	3	4	5	6
Часть №					
-	-	-	-	-	-



## Раздел 3

## Сведения о местоположении измененных (уточненных) границ объекта

1. Система координат: МСК - 36, зона 1

2. Сведения о характерных точках границ объекта

Обозначение характерных точек границ	Существующие координаты, м		Измененные (уточненные) координаты, м		Метод определения координат характерной точки	Средняя квадратическая погрешность положения характерной точки (Mt), м	Описание обозначения точки на местности (при наличии)
	X	Y	X	Y			
1	2	3	4	5	6	7	8
1	532559.54	1330393.00	-	-	Аналитический	0.30	-
2	532550.16	1330416.67	-	-	Аналитический	0.30	-
3	532527.13	1330407.77	-	-	Аналитический	0.30	-
4	532426.17	1330367.83	-	-	Аналитический	0.30	-
5	532424.01	1330366.98	-	-	Аналитический	0.30	-
6	532421.90	1330370.85	-	-	Аналитический	0.30	-
7	532418.08	1330377.84	-	-	Аналитический	0.30	-
8	532069.93	1330241.09	-	-	Картометрический	5.00	-
9	531926.48	1330184.64	-	-	Картометрический	5.00	-
10	531765.38	1330119.50	-	-	Картометрический	5.00	-
11	531712.15	1330098.66	-	-	Картометрический	5.00	-
12	531622.68	1330064.09	-	-	Картометрический	5.00	-
13	531558.63	1330041.12	-	-	Картометрический	5.00	-
14	531448.08	1330001.65	-	-	Картометрический	5.00	-
15	531336.98	1329960.84	-	-	Картометрический	5.00	-
16	531244.09	1329927.50	-	-	Картометрический	5.00	-
17	531106.87	1329879.60	-	-	Картометрический	5.00	-
18	530956.97	1329825.97	-	-	Картометрический	5.00	-
19	530929.54	1329818.07	-	-	Картометрический	5.00	-
20	530911.09	1329813.31	-	-	Картометрический	5.00	-
21	530886.77	1329808.01	-	-	Картометрический	5.00	-
22	530844.93	1329800.83	-	-	Картометрический	5.00	-
23	530621.17	1329760.06	-	-	Картометрический	5.00	-
24	530618.96	1329760.73	-	-	Картометрический	5.00	-
25	530617.05	1329763.39	-	-	Картометрический	5.00	-
26	530616.23	1329767.26	-	-	Картометрический	5.00	-
27	530615.80	1329769.71	-	-	Картометрический	5.00	-
28	530610.63	1329769.33	-	-	Картометрический	5.00	-
29	530610.41	1329765.14	-	-	Картометрический	5.00	-
30	530609.98	1329762.03	-	-	Картометрический	5.00	-
31	530608.40	1329759.53	-	-	Картометрический	5.00	-
32	530606.01	1329757.38	-	-	Картометрический	5.00	-
33	530433.53	1329725.72	-	-	Картометрический	5.00	-
34	530307.76	1329704.24	-	-	Картометрический	5.00	-
35	530217.71	1329689.97	-	-	Картометрический	5.00	-
36	530146.17	1329678.83	-	-	Картометрический	5.00	-
37	530085.75	1329669.69	-	-	Картометрический	5.00	-
38	530062.28	1329665.40	-	-	Картометрический	5.00	-
39	530057.62	1329664.55	-	-	Картометрический	5.00	-

1	2	3	4	5	6	7	8
40	530020.56	1329655.40	-	-	Картометрический	5.00	-
41	529992.38	1329646.45	-	-	Картометрический	5.00	-
42	529977.06	1329639.48	-	-	Картометрический	5.00	-
43	529954.63	1329629.26	-	-	Картометрический	5.00	-
44	529922.94	1329612.96	-	-	Картометрический	5.00	-
45	529892.36	1329595.10	-	-	Картометрический	5.00	-
46	529857.43	1329572.58	-	-	Картометрический	5.00	-
47	529808.95	1329541.82	-	-	Картометрический	1.00	-
48	529683.23	1329461.56	-	-	Картометрический	1.00	-
49	529591.84	1329402.28	-	-	Картометрический	1.00	-
50	529551.30	1329377.11	-	-	Картометрический	1.00	-
51	529511.78	1329354.30	-	-	Картометрический	1.00	-
52	529474.40	1329336.38	-	-	Картометрический	1.00	-
53	529411.15	1329311.10	-	-	Картометрический	1.00	-
54	529373.06	1329297.96	-	-	Картометрический	1.00	-
55	529329.27	1329283.36	-	-	Картометрический	1.00	-
56	529256.09	1329260.75	-	-	Картометрический	1.00	-
57	529229.12	1329252.06	-	-	Картометрический	1.00	-
58	529188.53	1329237.27	-	-	Картометрический	1.00	-
59	529185.05	1329238.18	-	-	Картометрический	1.00	-
60	529182.74	1329239.27	-	-	Картометрический	1.00	-
61	529180.49	1329242.74	-	-	Картометрический	1.00	-
62	529178.83	1329246.00	-	-	Картометрический	1.00	-
63	529171.59	1329244.05	-	-	Картометрический	1.00	-
64	529172.75	1329238.47	-	-	Картометрический	1.00	-
65	529172.10	1329235.22	-	-	Картометрический	1.00	-
66	529171.16	1329233.19	-	-	Картометрический	1.00	-
67	529168.68	1329230.43	-	-	Картометрический	1.00	-
68	529117.02	1329212.91	-	-	Картометрический	1.00	-
69	529047.40	1329191.28	-	-	Картометрический	1.00	-
70	529000.72	1329175.37	-	-	Картометрический	1.00	-
71	528918.78	1329144.68	-	-	Картометрический	1.00	-
72	528829.34	1329110.70	-	-	Картометрический	1.00	-
73	528823.15	1329108.27	-	-	Картометрический	1.00	-
74	528728.03	1329070.99	-	-	Картометрический	1.00	-
75	528681.48	1329053.14	-	-	Картометрический	1.00	-
76	528677.51	1329055.33	-	-	Картометрический	1.00	-
77	528675.30	1329057.55	-	-	Картометрический	1.00	-
78	528671.64	1329062.65	-	-	Картометрический	1.00	-
79	528664.04	1329060.34	-	-	Картометрический	1.00	-
80	528665.26	1329055.40	-	-	Картометрический	1.00	-
81	528665.15	1329052.35	-	-	Картометрический	1.00	-
82	528664.45	1329048.98	-	-	Картометрический	1.00	-
83	528662.39	1329045.38	-	-	Картометрический	1.00	-
84	528598.79	1329018.33	-	-	Картометрический	1.00	-
85	528515.20	1328986.20	-	-	Картометрический	1.00	-
86	528450.71	1328962.84	-	-	Картометрический	1.00	-
87	528307.40	1328914.55	-	-	Картометрический	1.00	-
88	528241.04	1328891.28	-	-	Картометрический	1.00	-
89	528163.66	1328865.32	-	-	Картометрический	1.00	-



1	2	3	4	5	6	7	8
90	528144.93	1328859.22	-	-	Картометрический	1.00	-
91	528102.96	1328845.52	-	-	Картометрический	1.00	-
92	528090.49	1328841.43	-	-	Картометрический	1.00	-
93	528011.93	1328819.07	-	-	Аналитический	0.30	-
94	527987.71	1328812.18	-	-	Аналитический	0.30	-
95	527932.96	1328793.44	-	-	Аналитический	0.30	-
96	527809.19	1328751.72	-	-	Аналитический	0.30	-
97	527670.12	1328709.79	-	-	Аналитический	0.30	-
98	527531.18	1328667.49	-	-	Аналитический	0.30	-
99	527386.33	1328624.32	-	-	Аналитический	0.30	-
100	527384.75	1328607.53	-	-	Аналитический	0.30	-
101	527383.53	1328594.52	-	-	Аналитический	0.30	-
102	527547.69	1328644.20	-	-	Аналитический	0.30	-
103	527677.38	1328683.86	-	-	Аналитический	0.30	-
104	527776.05	1328714.55	-	-	Аналитический	0.30	-
105	527888.62	1328749.22	-	-	Аналитический	0.30	-
106	527927.44	1328761.18	-	-	Картометрический	1.00	-
107	527944.08	1328766.61	-	-	Картометрический	1.00	-
108	527992.02	1328784.57	-	-	Картометрический	1.00	-
109	527993.57	1328784.41	-	-	Картометрический	1.00	-
110	527994.60	1328784.09	-	-	Картометрический	1.00	-
111	528008.84	1328789.10	-	-	Картометрический	1.00	-
112	528010.25	1328790.97	-	-	Картометрический	1.00	-
113	528013.87	1328792.28	-	-	Картометрический	1.00	-
114	528029.41	1328797.44	-	-	Картометрический	1.00	-
115	528031.91	1328797.73	-	-	Картометрический	1.00	-
116	528033.30	1328796.69	-	-	Картометрический	1.00	-
117	528047.51	1328801.05	-	-	Картометрический	1.00	-
118	528048.38	1328802.71	-	-	Картометрический	1.00	-
119	528050.35	1328804.32	-	-	Картометрический	1.00	-
120	528090.54	1328817.93	-	-	Картометрический	1.00	-
121	528093.78	1328818.69	-	-	Картометрический	1.00	-
122	528095.75	1328819.11	-	-	Картометрический	1.00	-
123	528097.88	1328817.81	-	-	Картометрический	1.00	-
124	528105.94	1328820.72	-	-	Картометрический	1.00	-
125	528106.12	1328822.18	-	-	Картометрический	1.00	-
126	528107.56	1328823.48	-	-	Картометрический	1.00	-
127	528110.02	1328824.60	-	-	Картометрический	1.00	-
128	528188.69	1328850.81	-	-	Картометрический	1.00	-
129	528255.10	1328872.83	-	-	Картометрический	1.00	-
130	528315.50	1328892.65	-	-	Картометрический	1.00	-
131	528447.85	1328939.73	-	-	Картометрический	1.00	-
132	528523.74	1328967.44	-	-	Картометрический	1.00	-
133	528609.84	1329001.50	-	-	Картометрический	1.00	-
134	528626.23	1329007.71	-	-	Картометрический	1.00	-
135	528648.78	1329008.76	-	-	Картометрический	1.00	-
136	528662.55	1329014.07	-	-	Картометрический	1.00	-
137	528672.95	1329024.65	-	-	Картометрический	1.00	-
138	528735.17	1329050.80	-	-	Картометрический	1.00	-
139	528782.61	1329069.05	-	-	Картометрический	1.00	-

1	2	3	4	5	6	7	8
140	528785.22	1329068.28	-	-	Картометрический	1.00	-
141	528788.56	1329065.87	-	-	Картометрический	1.00	-
142	528792.11	1329058.98	-	-	Картометрический	1.00	-
143	528797.69	1329061.03	-	-	Картометрический	1.00	-
144	528798.70	1329061.40	-	-	Картометрический	1.00	-
145	528797.55	1329066.14	-	-	Картометрический	1.00	-
146	528797.55	1329070.42	-	-	Картометрический	1.00	-
147	528798.33	1329074.16	-	-	Картометрический	1.00	-
148	528800.11	1329076.14	-	-	Картометрический	1.00	-
149	528836.96	1329091.59	-	-	Картометрический	1.00	-
150	528926.62	1329124.29	-	-	Картометрический	1.00	-
151	529007.82	1329152.08	-	-	Картометрический	1.00	-
152	529055.19	1329168.06	-	-	Картометрический	1.00	-
153	529132.98	1329193.60	-	-	Картометрический	1.00	-
154	529186.67	1329210.58	-	-	Картометрический	1.00	-
155	529224.43	1329222.38	-	-	Картометрический	1.00	-
156	529227.56	1329221.89	-	-	Картометрический	1.00	-
157	529230.23	1329218.68	-	-	Картометрический	1.00	-
158	529232.51	1329213.79	-	-	Картометрический	1.00	-
159	529236.97	1329214.98	-	-	Картометрический	1.00	-
160	529236.16	1329220.32	-	-	Картометрический	1.00	-
161	529236.48	1329223.47	-	-	Картометрический	1.00	-
162	529237.19	1329225.54	-	-	Картометрический	1.00	-
163	529239.36	1329227.14	-	-	Картометрический	1.00	-
164	529262.78	1329234.98	-	-	Картометрический	1.00	-
165	529337.96	1329258.69	-	-	Картометрический	1.00	-
166	529382.36	1329273.92	-	-	Картометрический	1.00	-
167	529420.59	1329288.02	-	-	Картометрический	1.00	-
168	529484.77	1329314.43	-	-	Картометрический	1.00	-
169	529526.67	1329335.68	-	-	Картометрический	1.00	-
170	529556.15	1329353.55	-	-	Картометрический	1.00	-
171	529604.73	1329382.67	-	-	Картометрический	1.00	-
172	529696.23	1329443.08	-	-	Картометрический	1.00	-
173	529823.68	1329523.22	-	-	Картометрический	5.00	-
174	529870.92	1329553.58	-	-	Картометрический	5.00	-
175	529933.49	1329592.49	-	-	Картометрический	5.00	-
176	529966.18	1329608.72	-	-	Картометрический	5.00	-
177	530001.94	1329622.89	-	-	Картометрический	5.00	-
178	530028.92	1329632.30	-	-	Картометрический	5.00	-
179	530062.71	1329640.84	-	-	Картометрический	5.00	-
180	530070.51	1329642.64	-	-	Картометрический	5.00	-
181	530088.92	1329646.89	-	-	Картометрический	5.00	-
182	530150.72	1329656.24	-	-	Картометрический	5.00	-
183	530220.52	1329667.05	-	-	Картометрический	5.00	-
184	530313.29	1329681.22	-	-	Картометрический	5.00	-
185	530373.11	1329690.47	-	-	Картометрический	5.00	-
186	530418.14	1329697.44	-	-	Картометрический	5.00	-
187	530420.15	1329695.31	-	-	Картометрический	5.00	-
188	530420.97	1329691.39	-	-	Картометрический	5.00	-
189	530421.19	1329688.52	-	-	Картометрический	5.00	-

1	2	3	4	5	6	7	8
190	530428.47	1329689.46	-	-	Картометрический	5.00	-
191	530428.51	1329692.57	-	-	Картометрический	5.00	-
192	530429.12	1329696.29	-	-	Картометрический	5.00	-
193	530430.02	1329698.09	-	-	Картометрический	5.00	-
194	530431.27	1329699.56	-	-	Картометрический	5.00	-
195	530461.65	1329705.06	-	-	Картометрический	5.00	-
196	530532.67	1329717.92	-	-	Картометрический	5.00	-
197	530608.07	1329731.57	-	-	Картометрический	5.00	-
198	530793.74	1329764.15	-	-	Картометрический	5.00	-
199	530894.98	1329781.41	-	-	Картометрический	5.00	-
200	530909.33	1329783.29	-	-	Картометрический	5.00	-
201	530937.01	1329792.45	-	-	Картометрический	5.00	-
202	530962.84	1329802.15	-	-	Картометрический	5.00	-
203	531114.07	1329855.92	-	-	Картометрический	5.00	-
204	531336.38	1329933.19	-	-	Картометрический	5.00	-
205	531340.23	1329935.41	-	-	Картометрический	5.00	-
206	531345.83	1329937.54	-	-	Картометрический	5.00	-
207	531350.88	1329938.45	-	-	Картометрический	5.00	-
208	531415.63	1329961.55	-	-	Картометрический	5.00	-
209	531567.36	1330015.69	-	-	Картометрический	5.00	-
210	531634.01	1330040.96	-	-	Картометрический	5.00	-
211	531719.84	1330073.18	-	-	Картометрический	5.00	-
212	531937.03	1330160.11	-	-	Картометрический	5.00	-
213	532077.26	1330216.11	-	-	Картометрический	5.00	-
214	532548.33	1330400.34	-	-	Картометрический	5.00	-
215	532550.94	1330399.83	-	-	Картометрический	5.00	-
216	532553.50	1330398.85	-	-	Картометрический	5.00	-
217	532557.20	1330392.15	-	-	Картометрический	5.00	-
1	532559.54	1330393.00	-	-	Аналитический	0.30	-
218	527688.99	1324457.21	-	-	Картометрический	5.00	-
219	527672.26	1324472.61	-	-	Картометрический	5.00	-
220	527667.26	1324472.39	-	-	Картометрический	5.00	-
221	527657.76	1324474.04	-	-	Картометрический	5.00	-
222	527646.81	1324482.95	-	-	Картометрический	5.00	-
223	527613.23	1324521.12	-	-	Картометрический	5.00	-
224	527543.08	1324602.46	-	-	Картометрический	5.00	-
225	527488.26	1324665.72	-	-	Картометрический	5.00	-
226	527423.86	1324737.95	-	-	Картометрический	5.00	-
227	527368.67	1324799.19	-	-	Картометрический	5.00	-
228	527280.17	1324896.10	-	-	Картометрический	5.00	-
229	527221.27	1324957.35	-	-	Картометрический	5.00	-
230	527213.03	1324968.23	-	-	Картометрический	5.00	-
231	527206.75	1324973.27	-	-	Аналитический	0.50	-
232	527204.27	1324975.26	-	-	Аналитический	0.50	-
233	527170.96	1325009.80	-	-	Аналитический	0.50	-
234	527165.65	1325016.95	-	-	Аналитический	0.50	-
235	527163.57	1325022.79	-	-	Аналитический	0.50	-
236	527163.80	1325027.64	-	-	Аналитический	0.50	-
237	527164.49	1325032.29	-	-	Аналитический	0.50	-

1	2	3	4	5	6	7	8
238	527153.98	1325045.38	-	-	Аналитический	0.50	-
239	527147.65	1325038.93	-	-	Аналитический	0.50	-
240	527141.90	1325038.55	-	-	Аналитический	0.50	-
241	527134.23	1325045.40	-	-	Аналитический	0.50	-
242	527079.42	1325100.87	-	-	Аналитический	0.50	-
243	527025.27	1325157.86	-	-	Аналитический	0.50	-
244	527022.92	1325161.30	-	-	Аналитический	0.50	-
245	527023.18	1325164.31	-	-	Аналитический	0.50	-
246	527024.73	1325166.47	-	-	Аналитический	0.50	-
247	527019.62	1325171.68	-	-	Аналитический	0.50	-
248	527016.89	1325170.02	-	-	Аналитический	0.50	-
249	527014.09	1325169.82	-	-	Аналитический	0.50	-
250	527009.91	1325173.78	-	-	Аналитический	0.50	-
251	526981.08	1325205.12	-	-	Аналитический	0.50	-
252	526920.40	1325271.12	-	-	Аналитический	0.50	-
253	526883.27	1325311.29	-	-	Аналитический	0.50	-
254	526851.83	1325339.88	-	-	Аналитический	0.50	-
255	526675.46	1325476.86	-	-	Аналитический	0.50	-
256	526628.46	1325513.78	-	-	Аналитический	0.50	-
257	526566.46	1325559.83	-	-	Аналитический	0.50	-
258	526490.36	1325616.90	-	-	Аналитический	0.50	-
259	526431.02	1325661.41	-	-	Аналитический	0.50	-
260	526403.10	1325685.55	-	-	Аналитический	0.50	-
261	526382.85	1325702.77	-	-	Аналитический	0.50	-
262	526351.58	1325728.35	-	-	Аналитический	0.50	-
263	526290.78	1325776.25	-	-	Аналитический	0.50	-
264	-	-	526275.80	1325763.09	Картометрический	1.00	-
265	526295.85	1325749.10	-	-	Аналитический	0.50	-
266	526356.44	1325701.63	-	-	Аналитический	0.50	-
267	526383.97	1325681.06	-	-	Аналитический	0.50	-
268	526424.69	1325649.63	-	-	Аналитический	0.50	-
269	526480.79	1325607.34	-	-	Аналитический	0.50	-
270	526562.27	1325543.98	-	-	Аналитический	0.50	-
271	526617.84	1325501.12	-	-	Аналитический	0.50	-
272	526668.59	1325462.88	-	-	Аналитический	0.50	-
273	526761.81	1325391.22	-	-	Аналитический	0.50	-
274	526841.65	1325327.53	-	-	Аналитический	0.50	-
275	526873.77	1325299.18	-	-	Аналитический	0.50	-
276	526908.81	1325263.26	-	-	Аналитический	0.50	-
277	526972.08	1325195.20	-	-	Аналитический	0.50	-
278	527006.62	1325159.23	-	-	Аналитический	0.50	-
279	527070.07	1325092.76	-	-	Аналитический	0.50	-
280	527123.35	1325036.03	-	-	Аналитический	0.50	-
281	527134.24	1325024.18	-	-	Аналитический	0.50	-
282	527137.98	1325019.67	-	-	Аналитический	0.50	-
283	527138.14	1325014.83	-	-	Аналитический	0.50	-
284	527150.47	1325001.80	-	-	Аналитический	0.50	-
285	527153.84	1325001.41	-	-	Аналитический	0.50	-
286	527159.40	1324998.23	-	-	Аналитический	0.50	-
287	527196.19	1324962.00	-	-	Аналитический	0.50	-

1	2	3	4	5	6	7	8
288	527198.33	1324959.32	-	-	Аналитический	0.50	-
289	527204.43	1324951.71	-	-	Картометрический	5.00	-
290	527210.45	1324947.00	-	-	Картометрический	5.00	-
291	527330.62	1324810.63	-	-	Картометрический	5.00	-
292	527665.86	1324442.03	-	-	Картометрический	5.00	-
218	527688.99	1324457.21	-	-	Картометрический	5.00	-
293	525217.31	1323537.41	-	-	Картометрический	5.00	-
294	525136.58	1323551.71	-	-	Картометрический	5.00	-
295	524797.90	1323652.63	-	-	Картометрический	5.00	-
296	524758.23	1323675.13	-	-	Картометрический	5.00	-
297	524614.49	1323647.99	-	-	Картометрический	5.00	-
298	524582.22	1323574.16	-	-	Картометрический	5.00	-
299	524849.90	1323486.79	-	-	Картометрический	5.00	-
300	524853.78	1323485.85	-	-	Картометрический	5.00	-
301	524971.04	1323450.40	-	-	Картометрический	5.00	-
302	525108.86	1323463.07	-	-	Картометрический	5.00	-
293	525217.31	1323537.41	-	-	Картометрический	5.00	-

3. Сведения о характерных точках части (частей) границы объекта

Часть №

-	-	-	-	-	-	-	-
---	---	---	---	---	---	---	---

».