



Правовое управление правительства
Воронежской области

ЗАРЕГИСТРИРОВАНО

«08» 04 2025г.

Регистрационный номер № 394

**МИНИСТЕРСТВО
АРХИТЕКТУРЫ И ГРАДОСТРОИТЕЛЬСТВА
ВОРОНЕЖСКОЙ ОБЛАСТИ**

ПРИКАЗ

24.03.2025

№ 45-01-04/138

г. Воронеж

**О внесении изменений в правила землепользования и застройки
Киселинского сельского поселения Терновского муниципального района
Воронежской области**

В соответствии с Градостроительным кодексом Российской Федерации, Федеральными законами от 06.10.2003 № 131-ФЗ «Об общих принципах организации местного самоуправления в Российской Федерации», от 04.08.2023 № 438-ФЗ «О внесении изменений в Градостроительный кодекс Российской Федерации и отдельные законодательные акты Российской Федерации», законами Воронежской области от 07.07.2006 № 61-ОЗ «О регулировании градостроительной деятельности в Воронежской области», от 20.12.2018 № 173-ОЗ «О перераспределении полномочий по утверждению правил землепользования и застройки между органами местного самоуправления поселений Воронежской области, городского округа город Нововоронеж, Борисоглебского городского округа и исполнительными органами государственной власти Воронежской области», постановлением Правительства Воронежской области от 31.12.2014 № 1240 «Об утверждении Положения о министерстве архитектуры и градостроительства Воронежской области», на основании приказа департамента архитектуры и градостроительства Воронежской области от 27.06.2022 № 45-01-04/658 «О подготовке проектов о внесении изменений

в правила землепользования и застройки поселений Аннинского, Бобровского, Бутурлиновского, Воробьёвского, Грибановского, Кантемировского, Каширского, Ольховатского, Павловского, Россошанского, Семилукского, Таловского, Новохопёрского, Терновского, Хохольского муниципальных районов Воронежской области и городского округа город Нововоронеж», приказа министерства архитектуры и градостроительства Воронежской области от 22.04.2024 № 45-01-04/138 «О подготовке проекта о внесении изменений в правила землепользования и застройки Киселинского сельского поселения Терновского муниципального района Воронежской области», решения филиала ИПЗ «Роскадастр» по Воронежской области о необходимости устранения реестровой ошибки в сведениях Единого государственного реестра недвижимости о местоположении границы территориальной зоны от 19.12.2024 № 12, с учетом заключений о результатах публичных слушаний от 24.11.2022 № 1, № 2, № 3, № 4, № 5, от 08.07.2024 № 1, № 2, № 3, № 4, № 5

п р и к а з ы в а ю:

1. Внести в приказ департамента архитектуры и градостроительства Воронежской области от 14.12.2021 № 45-01-04/1333 «Об утверждении правил землепользования и застройки Киселинского сельского поселения Терновского муниципального района Воронежской области» следующие изменения:

1.1. В преамбуле приказа:

1.1.1. Слово «правительства» заменить словом «Правительства».

1.1.2. Слова «Положения о департаменте» заменить словами «Положения о министерстве».

1.2. Пункт 3 изложить в следующей редакции:

«3. Контроль исполнения настоящего приказа возложить на заместителя министра архитектуры и градостроительства Воронежской области – начальника отдела территориального планирования министерства архитектуры и градостроительства Воронежской области Беляеву С.М.».

1.3. В правилах землепользования и застройки Киселинского сельского поселения Терновского муниципального района Воронежской области (далее – Правила):

1.3.1. В части I Правил:

1.3.1.1. В пункте 1 раздела 1 и далее по тексту слово «департамент» в соответствующем падеже заменить словом «министерство» в соответствующем падеже.

1.3.1.2. В подпункте 1 пункта 7 раздела 2 слова «пунктом 6.1 статьи 26.3 Федерального закона от 06.10.1999 № 184-ФЗ «Об общих принципах организации законодательных (представительных) и исполнительных органов государственной власти субъектов Российской Федерации» заменить словами «частью 3 статьи 6 Федерального закона от 21.12.2021 № 414-ФЗ «Об общих принципах организации публичной власти в субъектах Российской Федерации».

1.3.1.3. Пункт 8 изложить в следующей редакции:

«8. Полномочия Уполномоченного органа по вопросам землепользования и застройки

Полномочия Уполномоченного органа по вопросам землепользования и застройки включают:

1) принятие решения о подготовке проекта Правил, принятие решения о подготовке проекта о внесении изменений в Правила и подготовка таких документов;

2) утверждение Правил, утверждение изменений в Правила;

3) утверждение состава и порядка деятельности комиссии по подготовке проекта Правил землепользования и застройки по вопросам, указанным в статьях 31, 33 ГрК РФ.».

1.3.1.4. В подпункте 1 пункта 9 слова «указанных в пункте 8» заменить словами «указанных в подпунктах 1-2 пункта 8».

1.3.1.5. В подпункте 1 пункта 11 слова «в Комиссию» заменить словами «, которое рассматривается в порядке, определенном статьей 39 ГрК РФ».

1.3.2. В пункте 17 части II Правил:

1.3.2.1. В подпункте 1 карту градостроительного зонирования территории Киселинского сельского поселения Терновского муниципального района Воронежской области изложить в редакции согласно приложению № 1 настоящему приказу.

1.3.2.2. В подпункте 2 карту градостроительного зонирования с отображением зон с особыми условиями использования территории Киселинского сельского поселения Терновского муниципального района Воронежской области изложить в редакции согласно приложению № 2 настоящему приказу.

1.3.3. В пункте 21 части III Правил:

1.3.3.1. В подпункте 1:

1.3.3.1.1. Строки 1-3 таблицы изложить в следующей редакции:

«

| | | | | | | | |
|---|-----|---|-----|------|-----|----------|--|
| 1 | 2.1 | Для индивидуального жилищного строительства | 400 | 5000 | 50% | 3 этажа* | 3 метра** |
| 2 | 2.3 | Блокированная жилая застройка | 80 | 3000 | 50% | 3 этажа* | 3 метра**; 0 метров – при примыкании к соседним зданиям |
| 3 | 2.2 | Для ведения личного подсобного хозяйства (приусадебный земельный участок) | 300 | 5000 | 30% | 3 этажа* | 3 метра** |

1.3.3.1.2. Дополнить таблицу после строки 3 строкой 3¹ следующего содержания:

«

| | | | | | | | |
|----------------|-------|---|--------------------------|--|--|--|--|
| 3 ¹ | 2.7.2 | Размещение гаражей для собственных нужд | не подлежат установлению | | | | |
|----------------|-------|---|--------------------------|--|--|--|--|

».

1.3.3.1.3. После таблицы дополнить абзацами следующего содержания:

«* для вспомогательных видов – 1 этаж;

** от вспомогательных видов – 1 метр.

Не допускается размещать со стороны улицы вспомогательные строения, за исключением гаражей. Допускается блокировка хозяйственных

построек на смежных земельных участках по взаимному согласию домовладельцев с учетом требований пожарной безопасности.».

1.3.3.2. В подпункте 1 и далее по тексту слова «, устанавливаемые в соответствии с законодательством Российской Федерации, определяются пунктом» заменить словами «в зонах с особыми условиями использования территории устанавливаются в соответствии с законодательством Российской Федерации. Перечень зон с особыми условиями использования территории и основания установления ограничений приведены в пункте».

1.3.3.3. В подпункте 2:

1.3.3.3.1. Строки 28-29 таблицы изложить в следующей редакции:

«

| | | | | | | | |
|----|-----|---|-----|------|-----|----------|-----------|
| 28 | 2.1 | Для индивидуального жилищного строительства | 300 | 1000 | 50% | 3 этажа* | 3 метра** |
| 29 | 2.2 | Для ведения личного подсобного хозяйства (приусадебный земельный участок) | 300 | 5000 | 40% | 3 этажа* | 3 метра** |

».

1.3.3.3.2. Дополнить таблицу после строки 29 строкой 29¹ следующего содержания:

«

| | | | | | | | |
|-----------------|-------|---|--------------------------|--|--|--|--|
| 29 ¹ | 2.7.2 | Размещение гаражей для собственных нужд | не подлежат установлению | | | | |
|-----------------|-------|---|--------------------------|--|--|--|--|

».

1.3.3.3.3. После таблицы дополнить абзацами следующего содержания:

«* для вспомогательных видов – 1 этаж;

** от вспомогательных видов – 1 метр.

Не допускается размещать со стороны улицы вспомогательные строения, за исключением гаражей. Допускается блокировка хозяйственных построек на смежных земельных участках по взаимному согласию домовладельцев с учетом требований пожарной безопасности.».

1.3.3.4. Таблицу подпункта 3 после строки 7 дополнить строками 8-11 следующего содержания:

«

| | | | | | | | |
|----|---------|-------------------------------|--------------------------|--------------------------|-----|---------|---------|
| 8 | 4.9.1.1 | Заправка транспортных средств | не подлежат установлению | | | 1 этаж | 3 метра |
| 9 | 4.9.1.2 | Обеспечение дорожного отдыха | 600 | не подлежит установлению | 45% | 3 этажа | 3 метра |
| 10 | 4.9.1.3 | Автомобильные мойки | не подлежат установлению | | | 1 этаж | 3 метра |
| 11 | 4.9.1.4 | Ремонт автомобилей | не подлежат установлению | | | 1 этаж | 3 метра |

».

1.3.4. Пункт 22 части III Правил изложить в следующей редакции:

«22. Перечень зон с особыми условиями использования территории и основания установления ограничений использования земельных участков и объектов капитального строительства на территории Киселинского сельского поселения Терновского муниципального района Воронежской области

| № п/п | Вид зоны | Основания установления ограничений использования земельных участков и объектов капитального строительства |
|-------|--|---|
| 1 | 2 | 3 |
| 1 | Защитная зона объекта культурного наследия | Приказ управления по охране объектов культурного наследия Воронежской области от 19.11.2019 № 71-01-07/297 «Об утверждении графического описания местоположения границ (с перечнем координат характерных точек этих границ) защитных зон объектов культурного наследия, расположенных на территории Воронежской области» |
| 2 | Охранная зона объектов электроэнергетики (объектов электросетевого хозяйства и объектов по производству электрической энергии) | Постановление Правительства Российской Федерации от 24.02.2009 № 160 «О порядке установления охранных зон объектов электросетевого хозяйства и особых условий использования земельных участков, расположенных в границах таких зон» Постановление Правительства Российской Федерации от 18.11.2013 № 1033 «О порядке установления охранных зон объектов по производству электрической энергии и особых условий использования земельных участков, расположенных в границах таких зон» |
| 3 | Охранная зона трубопроводов (газопроводов, нефтепроводов и нефтепродуктопроводов, трубопроводов для продуктов переработки нефти и газа, аммиакопроводов) | Федеральный закон от 31.03.1999 № 69-ФЗ «О газоснабжении в Российской Федерации» Постановление Правительства Российской Федерации от 20.11.2000 № 878 «Об утверждении Правил охраны газораспределительных сетей» Постановление Правительства Российской Федерации от 08.09.2017 № 1083 «Об утверждении Правил охраны магистральных газопроводов и о внесении изменений в Положение о представлении в федеральный орган исполнительной власти (его территориальные органы), |

| | | |
|---|--|--|
| | | <p>уполномоченный Правительством Российской Федерации на осуществление государственного кадастрового учета, государственной регистрации прав, ведение Единого государственного реестра недвижимости и предоставление сведений, содержащихся в Едином государственном реестре недвижимости, федеральными органами исполнительной власти, органами государственной власти субъектов Российской Федерации и органами местного самоуправления дополнительных сведений, воспроизводимых на публичных кадастровых картах»</p> <p>«Правила охраны магистральных трубопроводов», утвержденные Минтопэнерго России 29.04.1992, постановлением Госгортехнадзора России от 22.04.1992 № 9</p> <p>Постановление Госгортехнадзора России от 23.11.1994 № 61 «О распространении «Правил охраны магистральных трубопроводов» на магистральные аммиакопроводы»</p> |
| 4 | Охранная зона линий и сооружений связи | Постановление Правительства Российской Федерации от 09.06.1995 № 578 «Об утверждении Правил охраны линий и сооружений связи Российской Федерации» |
| 5 | Водоохранная зона | Водный кодекс Российской Федерации |
| 6 | Прибрежная защитная полоса | Водный кодекс Российской Федерации |
| 7 | Санитарно-защитная зона | Постановление Правительства Российской Федерации от 03.03.2018 № 222 «Об утверждении Правил установления санитарно-защитных зон и использования земельных участков, расположенных в границах санитарно-защитных зон» |

».

1.3.5. Описание местоположения границ зоны застройки индивидуальными жилыми домами посёлка Дубровка - Ж1/1 приложения № 1 к Правилам изложить в редакции согласно приложению № 3 к настоящему приказу.

1.3.6. Описание местоположения границ зоны застройки индивидуальными жилыми домами посёлка Александровка - Ж1/2 приложения № 2 к Правилам изложить в редакции согласно приложению № 4 к настоящему приказу.

1.3.7. Описание местоположения границ зоны сельскохозяйственного использования в границах населенного пункта посёлка Вознесеновка – СХ1/3 приложения № 3 к Правилам изложить в редакции согласно приложению № 5 к настоящему приказу.

1.3.8. В приложении № 4 к Правилам:

1.3.8.1. Описание местоположения границ зоны застройки индивидуальными жилыми домами села Кисельное - Ж1/4 изложить в редакции согласно приложению № 6 к настоящему приказу.

1.3.8.2. Описание местоположения границ зоны сельскохозяйственного использования в границах населенного пункта села Кисельное - СХ1/4 изложить в редакции согласно приложению № 7 к настоящему приказу.

1.3.9. Описание местоположения границ зоны сельскохозяйственного производства за границами населенных пунктов – СХ2 приложения № 6 к Правилам изложить в редакции согласно приложению № 8 к настоящему приказу.

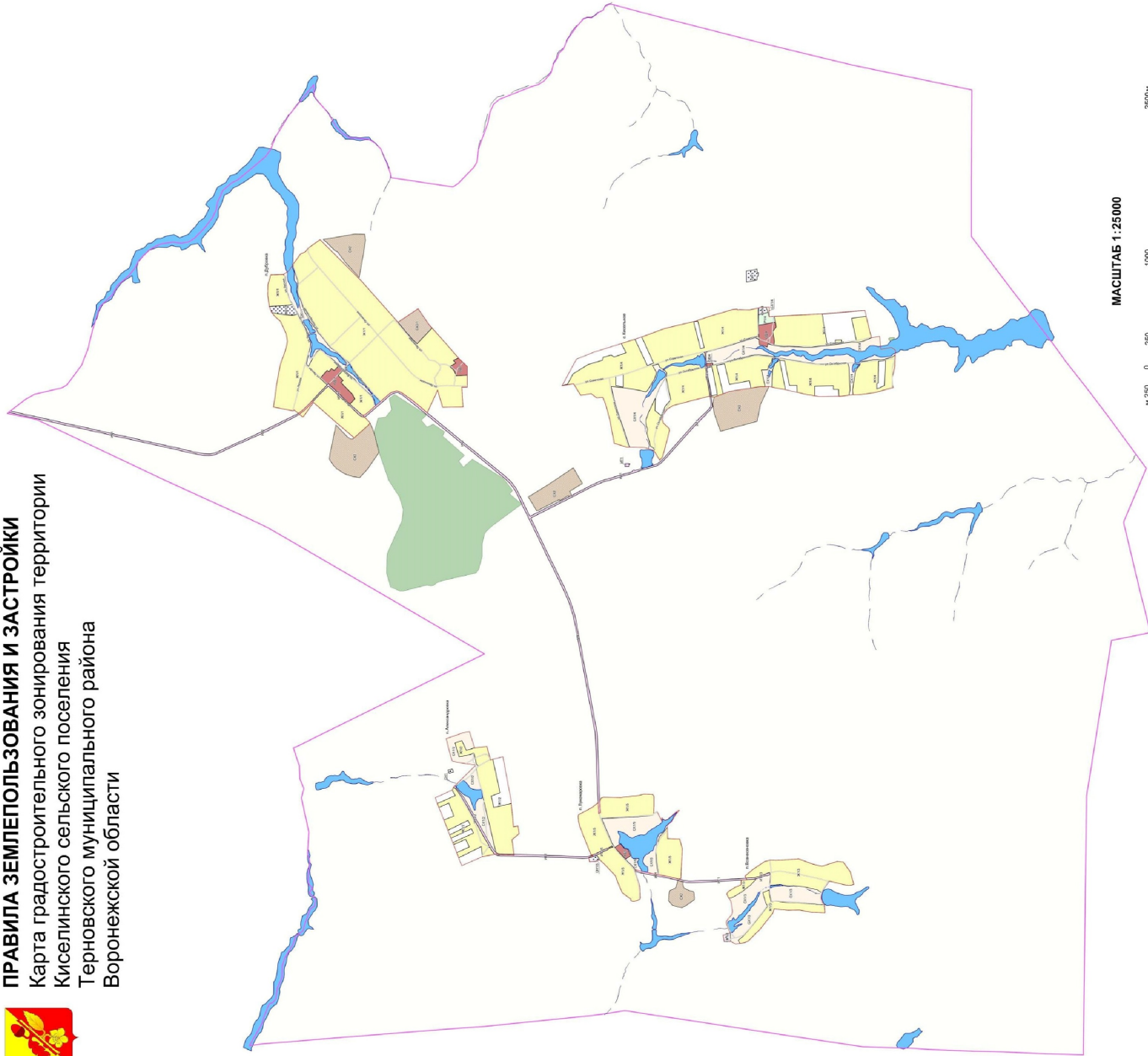
2. Контроль исполнения настоящего приказа возложить на заместителя министра архитектуры и градостроительства Воронежской области – начальника отдела территориального планирования министерства архитектуры и градостроительства Воронежской области Беляеву С.М.

Министр архитектуры
и градостроительства
Воронежской области



А.А. Еренков

ПРАВИЛА ЗЕМЛЕПОЛЬЗОВАНИЯ И ЗАСТРОЙКИ
Карта градостроительного зонирования территории
Киселинского сельского поселения
Терновского муниципального района
Воронежской области



| УСТОВНЫЕ ОБОЗНАЧЕНИЯ | |
|-------------------------------------|--|
| | Граница сельского поселения |
| | Граница населенного пункта |
| | Территории, для которых градостроительные регламенты не устанавливаются |
| | Сельскохозяйственные угодья в составе земель сельскохозяйственного назначения |
| | Земли лесного фонда |
| | Земли, покрытые поверхностными водами |
| Территориальные зоны | |
| | ЖТ1 Зона застройки индивидуальными жилыми домами посёлка Дубровка |
| | ЖТ2 Зона застройки индивидуальными жилыми домами посёлка Александровка |
| | ЖТ3 Зона застройки индивидуальными жилыми домами посёлка Вознесеновка |
| | ЖТ4 Зона застройки индивидуальными жилыми домами села Кисельное |
| | ЖТ5 Зона застройки индивидуальными жилыми домами посёлка Луначаровка |
| | Общественно-деловая зона посёлка Дубровка |
| | Общественно-деловая зона села Кисельное |
| | Общественно-деловая зона посёлка Луначаровка |
| | Зона сельскохозяйственного использования в границах населенного пункта посёлка Дубровка |
| | Зона сельскохозяйственного использования в границах населенного пункта посёлка Александровка |
| | Зона сельскохозяйственного использования в границах населенного пункта посёлка Вознесеновка |
| | Зона сельскохозяйственного использования в границах населенного пункта села Кисельное |
| | Зона сельскохозяйственного использования в границах населенного пункта посёлка Луначаровка |
| | Зона сельскохозяйственного производства посёлка Дубровка |
| | Зона сельскохозяйственного производства в границах населенных пунктов |
| | Зона рекреационного назначения - объектов отдыха села Кисельное |
| | Зона ритуальных объектов посёлка Дубровка |
| | Зона ритуальных объектов посёлка Вознесеновка |
| | Зона ритуальных объектов села Кисельное |
| | Зона ритуальных объектов посёлка Луначаровка |
| | Зона ритуальных объектов за границами населенных пунктов |
| | Зона улиц/дорог инженерной и транспортной инфраструктуры посёлка Дубровка |
| | Зона улиц/дорог инженерной и транспортной инфраструктуры посёлка Александровка |
| | Зона улиц/дорог инженерной и транспортной инфраструктуры посёлка Вознесеновка |
| | Зона улиц/дорог инженерной и транспортной инфраструктуры села Кисельное |
| | Зона улиц/дорог инженерной и транспортной инфраструктуры посёлка Луначаровка |
| | Зона улиц/дорог инженерной и транспортной инфраструктуры за границами населенных пунктов |
| Объекты транспортной инфраструктуры | |
| | Улично-дорожная сеть населенного пункта |

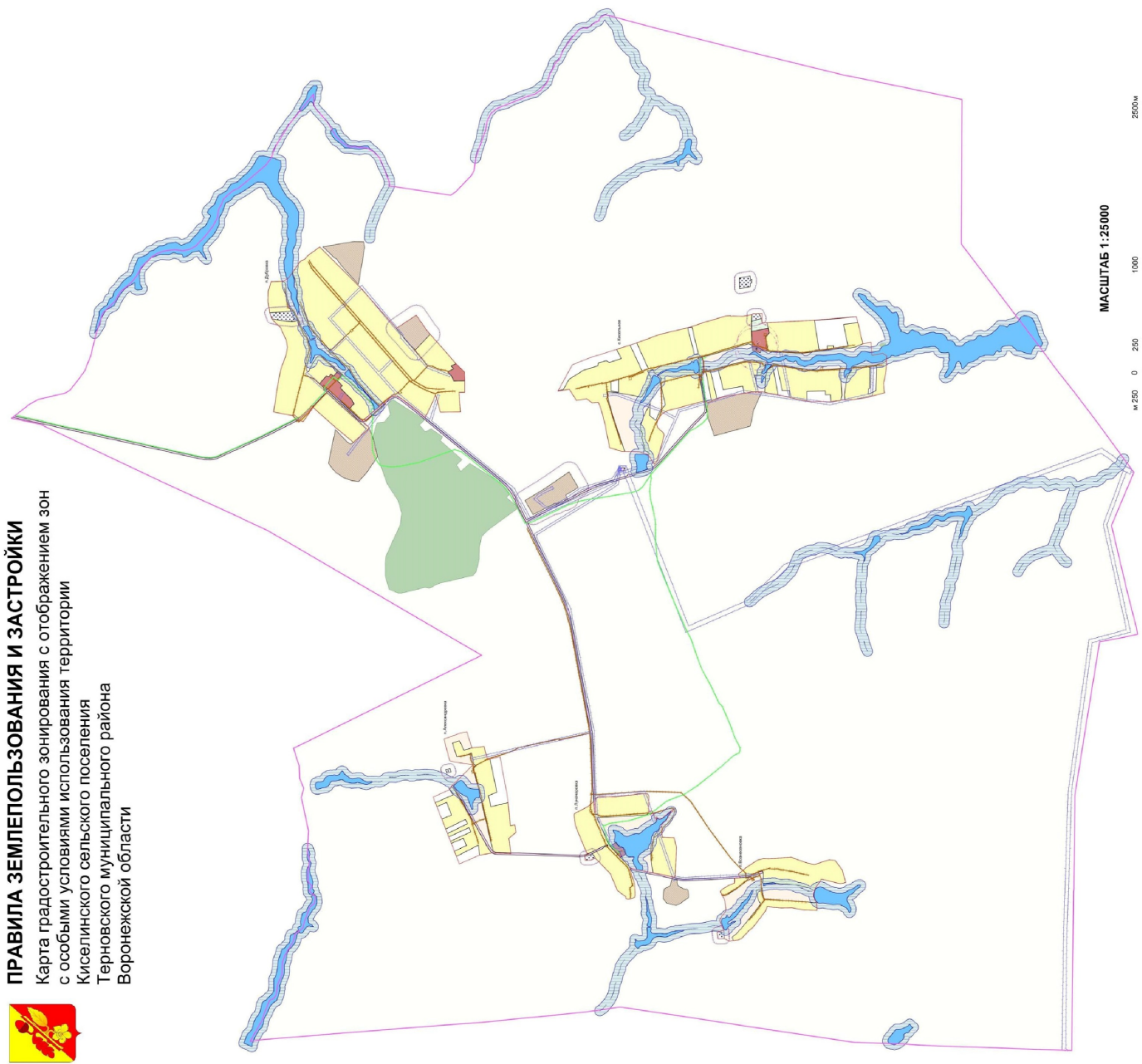
МАСШТАБ 1:25000



ПРАВИЛА ЗЕМЛЕПОЛЬЗОВАНИЯ И ЗАСТРОЙКИ
Карта градостроительного зонирования с отображением зон
с особыми условиями использования территории
Киселинского сельского поселения
Терновского муниципального района
Воронежской области



- УСЛОВНЫЕ ОБОЗНАЧЕНИЯ**
- Территориальные границы**
- Граница сельского поселения
 - Граница населенного пункта
- Территории, для которых градостроительные регламенты не устанавливаются**
- Сельскохозяйственные угодья в составе земель сельскохозяйственного назначения
 - Земли лесного фонда
 - Земли, покрытые поверхностными водами
- Виды территориальных зон**
- Зона застройки индивидуальными жилыми домами
 - Общественно-деловая зона
 - Зона сельскохозяйственного использования в границах населенных пунктов
 - Зона сельскохозяйственного производства
 - Зона рекреационного назначения объектов отдыха
 - Зона ритуальных объектов
 - Зона улиц, дорог, инженерной и транспортной инфраструктуры
- Зоны с особыми условиями использования территории**
- Водоохранная зона
 - Прибрежная защитная полоса
 - Ориентировочная (нормативная) санитарно-защитная зона
 - Охранная зона объектов электроэнергетики
 - Охранная зона трубопроводов
 - Охранная зона линий и сооружений связи
 - Защитная зона объекта культурного наследия
- Прочие объекты**
- Объект культурного наследия



Приложение № 3
к приказу министерства
архитектуры и градостроительства
Воронежской области
от 24.03.2025 № 45-01-04/138

«ГРАФИЧЕСКОЕ ОПИСАНИЕ
местоположения границ

Зона застройки индивидуальными жилыми домами посёлка Дубровка - Ж1/1

(наименование объекта, местоположение границ которого описано
(далее - объект)

Раздел 1

| Сведения об объекте | | |
|---------------------|---|---|
| № п/п | Характеристики объекта | Описание характеристик |
| 1 | 2 | 3 |
| 1 | Местоположение объекта | Воронежская область, Терновский муниципальный район, Киселинское сельское поселение, посёлок Дубровка |
| 2 | Площадь объекта ± величина погрешности определения площади ($P \pm \Delta P$) | - |
| 3 | Иные характеристики объекта | - |

Раздел 2

| Сведения о местоположении границ объекта | | | | | |
|---|---------------|------------|---|---|---|
| 1. Система координат: МСК - 36, зона 2 | | | | | |
| 2. Сведения о характерных точках границ объекта | | | | | |
| Обозначение характерных точек границ | Координаты, м | | Метод определения координат характерной точки | Средняя квадратическая погрешность положения характерной точки (Mt), м | Описание обозначения точки на местности (при наличии) |
| | X | Y | | | |
| 1 | 2 | 3 | 4 | 5 | 6 |
| 1 | 508618.17 | 2226168.11 | Аналитический | 0.10 | - |
| 2 | 508572.41 | 2226203.48 | Аналитический | 0.10 | - |
| 3 | 508552.33 | 2226222.42 | Аналитический | 0.10 | - |
| 4 | 508529.69 | 2226243.76 | Аналитический | 0.10 | - |
| 5 | 508484.63 | 2226292.12 | Аналитический | 0.10 | - |
| 6 | 508414.56 | 2226367.33 | Аналитический | 0.10 | - |
| 7 | 508409.15 | 2226373.13 | Аналитический | 0.10 | - |
| 8 | 508369.67 | 2226413.32 | Аналитический | 0.10 | - |
| 9 | 508342.77 | 2226436.84 | Аналитический | 0.10 | - |
| 10 | 508341.56 | 2226437.90 | Аналитический | 0.10 | - |
| 11 | 508331.67 | 2226435.79 | Аналитический | 0.10 | - |
| 12 | 508317.05 | 2226422.97 | Аналитический | 0.10 | - |
| 13 | 508267.07 | 2226375.65 | Аналитический | 0.10 | - |
| 14 | 508231.68 | 2226342.15 | Аналитический | 0.10 | - |
| 15 | 508194.30 | 2226307.06 | Аналитический | 0.10 | - |
| 16 | 508166.90 | 2226281.34 | Аналитический | 0.10 | - |
| 17 | 508121.59 | 2226238.40 | Аналитический | 0.10 | - |
| 18 | 508049.01 | 2226169.62 | Аналитический | 0.10 | - |
| 19 | 508041.39 | 2226162.40 | Аналитический | 0.10 | - |
| 20 | 508015.69 | 2226145.15 | Аналитический | 0.10 | - |
| 21 | 507998.28 | 2226141.80 | Аналитический | 0.10 | - |
| 22 | 507991.69 | 2226143.44 | Аналитический | 0.10 | - |
| 23 | 507975.35 | 2226126.19 | Картометрический | 1.00 | - |
| 24 | 507973.19 | 2226124.08 | Картометрический | 1.00 | - |
| 25 | 507935.81 | 2226087.33 | Картометрический | 1.00 | - |
| 26 | 507953.31 | 2226062.60 | Картометрический | 1.00 | - |
| 27 | 508088.62 | 2225942.54 | Картометрический | 1.00 | - |
| 28 | 508263.13 | 2226089.93 | Аналитический | 0.10 | - |
| 29 | 508481.10 | 2226283.54 | Аналитический | 0.10 | - |
| 30 | 508577.32 | 2226146.31 | Аналитический | 0.10 | - |
| 31 | 508583.64 | 2226143.84 | Картометрический | 1.00 | - |
| 1 | 508618.17 | 2226168.11 | Аналитический | 0.10 | - |
| | | | | | |

| 1 | 2 | 3 | 4 | 5 | 6 |
|----|-----------|------------|------------------|------|---|
| 32 | 508866.72 | 2226238.73 | Аналитический | 0.10 | - |
| 33 | 508864.49 | 2226253.87 | Аналитический | 0.10 | - |
| 34 | 508834.01 | 2226461.23 | Аналитический | 0.10 | - |
| 35 | 508800.17 | 2226649.11 | Аналитический | 0.10 | - |
| 36 | 508752.82 | 2226774.43 | Аналитический | 0.10 | - |
| 37 | 508729.86 | 2226871.70 | Аналитический | 0.10 | - |
| 38 | 508745.72 | 2226947.28 | Аналитический | 0.10 | - |
| 39 | 508775.10 | 2227012.91 | Аналитический | 0.10 | - |
| 40 | 508798.49 | 2227065.14 | Аналитический | 0.10 | - |
| 41 | 508849.86 | 2227112.04 | Аналитический | 0.10 | - |
| 42 | 508883.40 | 2227151.65 | Аналитический | 0.10 | - |
| 43 | 508804.42 | 2227133.83 | Аналитический | 0.10 | - |
| 44 | 508792.47 | 2227132.70 | Аналитический | 0.10 | - |
| 45 | 508698.48 | 2227123.82 | Аналитический | 0.10 | - |
| 46 | 508676.30 | 2227123.44 | Аналитический | 0.10 | - |
| 47 | 508639.26 | 2227132.50 | Картометрический | 1.00 | - |
| 48 | 508630.63 | 2227137.65 | Картометрический | 1.00 | - |
| 49 | 508607.29 | 2227088.65 | Картометрический | 1.00 | - |
| 50 | 508599.54 | 2227081.68 | Картометрический | 1.00 | - |
| 51 | 508592.95 | 2227067.73 | Картометрический | 1.00 | - |
| 52 | 508584.24 | 2227045.26 | Картометрический | 1.00 | - |
| 53 | 508547.83 | 2226987.16 | Картометрический | 1.00 | - |
| 54 | 508530.98 | 2226951.13 | Картометрический | 1.00 | - |
| 55 | 508524.08 | 2226919.50 | Картометрический | 1.00 | - |
| 56 | 508518.39 | 2226899.61 | Картометрический | 1.00 | - |
| 57 | 508506.77 | 2226858.75 | Картометрический | 1.00 | - |
| 58 | 508509.86 | 2226817.49 | Картометрический | 1.00 | - |
| 59 | 508524.78 | 2226757.26 | Картометрический | 1.00 | - |
| 60 | 508547.63 | 2226660.61 | Картометрический | 1.00 | - |
| 61 | 508544.82 | 2226645.31 | Картометрический | 1.00 | - |
| 62 | 508527.58 | 2226631.95 | Картометрический | 1.00 | - |
| 63 | 508479.84 | 2226724.91 | Картометрический | 1.00 | - |
| 64 | 508460.09 | 2226752.99 | Картометрический | 1.00 | - |
| 65 | 508439.17 | 2226780.11 | Картометрический | 1.00 | - |
| 66 | 508423.29 | 2226788.63 | Картометрический | 1.00 | - |
| 67 | 508407.41 | 2226786.70 | Картометрический | 1.00 | - |
| 68 | 508384.94 | 2226770.04 | Картометрический | 1.00 | - |
| 69 | 508348.33 | 2226737.89 | Картометрический | 1.00 | - |
| 70 | 508290.42 | 2226693.34 | Картометрический | 1.00 | - |
| 71 | 508233.74 | 2226642.28 | Картометрический | 1.00 | - |
| 72 | 508254.91 | 2226620.15 | Картометрический | 1.00 | - |
| 73 | 508281.43 | 2226590.88 | Картометрический | 1.00 | - |
| 74 | 508307.18 | 2226609.20 | Картометрический | 1.00 | - |
| 75 | 508330.14 | 2226582.70 | Картометрический | 1.00 | - |
| 76 | 508350.06 | 2226592.10 | Картометрический | 1.00 | - |
| 77 | 508413.54 | 2226520.18 | Картометрический | 1.00 | - |
| 78 | 508417.09 | 2226516.31 | Картометрический | 1.00 | - |

| 1 | 2 | 3 | 4 | 5 | 6 |
|-----|-----------|------------|------------------|------|---|
| 79 | 508350.15 | 2226451.74 | Картометрический | 1.00 | - |
| 80 | 508379.46 | 2226421.61 | Аналитический | 0.10 | - |
| 81 | 508398.82 | 2226401.64 | Аналитический | 0.10 | - |
| 82 | 508418.83 | 2226380.99 | Аналитический | 0.10 | - |
| 83 | 508467.47 | 2226328.93 | Аналитический | 0.10 | - |
| 84 | 508494.07 | 2226300.46 | Аналитический | 0.10 | - |
| 85 | 508535.74 | 2226255.86 | Аналитический | 0.10 | - |
| 86 | 508539.35 | 2226252.00 | Аналитический | 0.10 | - |
| 87 | 508581.36 | 2226212.45 | Аналитический | 0.10 | - |
| 88 | 508610.29 | 2226189.36 | Аналитический | 0.10 | - |
| 89 | 508625.17 | 2226177.48 | Аналитический | 0.10 | - |
| 90 | 508668.00 | 2226212.17 | Аналитический | 0.10 | - |
| 91 | 508675.00 | 2226201.94 | Аналитический | 0.10 | - |
| 92 | 508713.85 | 2226209.40 | Аналитический | 0.10 | - |
| 32 | 508866.72 | 2226238.73 | Аналитический | 0.10 | - |
| | | | | | |
| 93 | 508905.54 | 2227209.19 | Аналитический | 0.10 | - |
| 94 | 508921.67 | 2227320.24 | Аналитический | 0.10 | - |
| 95 | 508919.18 | 2227420.53 | Аналитический | 0.10 | - |
| 96 | 508890.31 | 2227513.36 | Аналитический | 0.10 | - |
| 97 | 508771.44 | 2227516.98 | Картометрический | 1.00 | - |
| 98 | 508753.71 | 2227499.06 | Картометрический | 1.00 | - |
| 99 | 508742.67 | 2227414.04 | Картометрический | 1.00 | - |
| 100 | 508731.83 | 2227351.86 | Картометрический | 1.00 | - |
| 101 | 508710.33 | 2227279.62 | Картометрический | 1.00 | - |
| 102 | 508680.73 | 2227227.92 | Картометрический | 1.00 | - |
| 103 | 508713.76 | 2227222.18 | Аналитический | 0.10 | - |
| 93 | 508905.54 | 2227209.19 | Аналитический | 0.10 | - |
| | | | | | |
| 104 | 508008.80 | 2226161.34 | Аналитический | 0.10 | - |
| 105 | 508029.09 | 2226175.16 | Аналитический | 0.10 | - |
| 106 | 508038.84 | 2226184.13 | Аналитический | 0.10 | - |
| 107 | 508112.46 | 2226251.80 | Аналитический | 0.10 | - |
| 108 | 508131.25 | 2226269.10 | Аналитический | 0.10 | - |
| 109 | 508116.88 | 2226280.99 | Картометрический | 1.00 | - |
| 110 | 508082.02 | 2226316.82 | Картометрический | 1.00 | - |
| 111 | 508102.91 | 2226359.84 | Картометрический | 1.00 | - |
| 112 | 508191.54 | 2226449.65 | Картометрический | 1.00 | - |
| 113 | 508215.66 | 2226476.03 | Картометрический | 1.00 | - |
| 114 | 508195.13 | 2226495.01 | Картометрический | 1.00 | - |
| 115 | 508223.33 | 2226525.48 | Картометрический | 1.00 | - |
| 116 | 508241.18 | 2226542.99 | Картометрический | 1.00 | - |
| 117 | 508230.57 | 2226556.79 | Картометрический | 1.00 | - |
| 118 | 508198.81 | 2226588.94 | Картометрический | 1.00 | - |
| 119 | 508188.93 | 2226599.50 | Картометрический | 1.00 | - |
| 120 | 508133.54 | 2226549.05 | Картометрический | 1.00 | - |
| 121 | 508081.82 | 2226505.85 | Картометрический | 1.00 | - |

| 1 | 2 | 3 | 4 | 5 | 6 |
|-----|-----------|------------|------------------|------|---|
| 122 | 508063.62 | 2226480.87 | Картометрический | 1.00 | - |
| 123 | 507992.15 | 2226412.50 | Картометрический | 1.00 | - |
| 124 | 507931.91 | 2226356.91 | Картометрический | 1.00 | - |
| 125 | 507924.17 | 2226350.71 | Картометрический | 1.00 | - |
| 126 | 507915.06 | 2226337.35 | Картометрический | 1.00 | - |
| 127 | 507904.02 | 2226320.11 | Картометрический | 1.00 | - |
| 128 | 507897.44 | 2226302.87 | Картометрический | 1.00 | - |
| 129 | 507890.27 | 2226267.04 | Аналитический | 0.10 | - |
| 130 | 507880.40 | 2226253.99 | Аналитический | 0.10 | - |
| 131 | 507986.11 | 2226164.02 | Аналитический | 0.10 | - |
| 132 | 507999.50 | 2226159.97 | Аналитический | 0.10 | - |
| 104 | 508008.80 | 2226161.34 | Аналитический | 0.10 | - |
| | | | | | |
| 133 | 507836.11 | 2226291.69 | Аналитический | 0.10 | - |
| 134 | 507841.37 | 2226298.42 | Картометрический | 1.00 | - |
| 135 | 507861.80 | 2226319.24 | Картометрический | 1.00 | - |
| 136 | 507877.39 | 2226333.77 | Картометрический | 1.00 | - |
| 137 | 507891.63 | 2226349.46 | Картометрический | 1.00 | - |
| 138 | 507899.47 | 2226360.11 | Картометрический | 1.00 | - |
| 139 | 507905.96 | 2226365.82 | Картометрический | 1.00 | - |
| 140 | 507926.39 | 2226388.39 | Картометрический | 1.00 | - |
| 141 | 507948.09 | 2226412.89 | Картометрический | 1.00 | - |
| 142 | 507975.78 | 2226443.49 | Картометрический | 1.00 | - |
| 143 | 507991.37 | 2226462.86 | Картометрический | 1.00 | - |
| 144 | 508009.77 | 2226483.77 | Картометрический | 1.00 | - |
| 145 | 508040.86 | 2226517.96 | Картометрический | 1.00 | - |
| 146 | 508072.53 | 2226559.21 | Картометрический | 1.00 | - |
| 147 | 508091.90 | 2226587.88 | Картометрический | 1.00 | - |
| 148 | 508113.20 | 2226621.29 | Картометрический | 1.00 | - |
| 149 | 508124.43 | 2226645.02 | Картометрический | 1.00 | - |
| 150 | 508132.57 | 2226656.93 | Картометрический | 1.00 | - |
| 151 | 508135.47 | 2226657.51 | Картометрический | 1.00 | - |
| 152 | 508140.80 | 2226663.42 | Картометрический | 1.00 | - |
| 153 | 508141.28 | 2226667.77 | Картометрический | 1.00 | - |
| 154 | 508151.36 | 2226679.69 | Картометрический | 1.00 | - |
| 155 | 508177.31 | 2226694.02 | Картометрический | 1.00 | - |
| 156 | 508195.23 | 2226707.96 | Картометрический | 1.00 | - |
| 157 | 508223.50 | 2226736.14 | Картометрический | 1.00 | - |
| 158 | 508251.10 | 2226762.10 | Картометрический | 1.00 | - |
| 159 | 508273.86 | 2226780.01 | Картометрический | 1.00 | - |
| 160 | 508305.33 | 2226802.58 | Картометрический | 1.00 | - |
| 161 | 508319.67 | 2226814.20 | Картометрический | 1.00 | - |
| 162 | 508344.65 | 2226843.74 | Картометрический | 1.00 | - |
| 163 | 508362.66 | 2226867.75 | Картометрический | 1.00 | - |
| 164 | 508418.25 | 2226939.71 | Картометрический | 1.00 | - |
| 165 | 508429.68 | 2226946.87 | Картометрический | 1.00 | - |
| 166 | 508443.62 | 2226966.24 | Картометрический | 1.00 | - |

| 1 | 2 | 3 | 4 | 5 | 6 |
|-----|-----------|------------|------------------|------|---|
| 167 | 508446.72 | 2226979.80 | Картометрический | 1.00 | - |
| 168 | 508470.93 | 2227007.49 | Картометрический | 1.00 | - |
| 169 | 508508.12 | 2227054.95 | Картометрический | 1.00 | - |
| 170 | 508524.10 | 2227078.38 | Картометрический | 1.00 | - |
| 171 | 508532.14 | 2227083.52 | Картометрический | 1.00 | - |
| 172 | 508535.43 | 2227091.36 | Картометрический | 1.00 | - |
| 173 | 508531.94 | 2227096.98 | Картометрический | 1.00 | - |
| 174 | 508532.43 | 2227102.21 | Картометрический | 1.00 | - |
| 175 | 508559.16 | 2227143.75 | Картометрический | 1.00 | - |
| 176 | 508579.59 | 2227194.40 | Картометрический | 1.00 | - |
| 177 | 508598.77 | 2227252.70 | Картометрический | 1.00 | - |
| 178 | 508610.00 | 2227280.39 | Картометрический | 1.00 | - |
| 179 | 508628.21 | 2227314.68 | Картометрический | 1.00 | - |
| 180 | 508637.50 | 2227349.93 | Картометрический | 1.00 | - |
| 181 | 508630.34 | 2227415.00 | Картометрический | 1.00 | - |
| 182 | 508635.56 | 2227461.68 | Картометрический | 1.00 | - |
| 183 | 508653.77 | 2227519.98 | Картометрический | 1.00 | - |
| 184 | 508671.01 | 2227568.79 | Картометрический | 1.00 | - |
| 185 | 508678.18 | 2227594.55 | Картометрический | 1.00 | - |
| 186 | 508675.98 | 2227614.19 | Картометрический | 1.00 | - |
| 187 | 508668.82 | 2227624.73 | Картометрический | 1.00 | - |
| 188 | 508605.82 | 2227713.40 | Картометрический | 1.00 | - |
| 189 | 508564.51 | 2227730.72 | Картометрический | 1.00 | - |
| 190 | 508551.15 | 2227745.88 | Картометрический | 1.00 | - |
| 191 | 508527.06 | 2227773.20 | Картометрический | 1.00 | - |
| 192 | 508416.85 | 2227852.16 | Картометрический | 1.00 | - |
| 193 | 508024.45 | 2227461.03 | Картометрический | 1.00 | - |
| 194 | 507699.01 | 2227091.85 | Картометрический | 1.00 | - |
| 195 | 507668.21 | 2227055.99 | Картометрический | 1.00 | - |
| 196 | 507588.88 | 2226959.96 | Картометрический | 1.00 | - |
| 197 | 507526.21 | 2226888.15 | Картометрический | 1.00 | - |
| 198 | 507483.35 | 2226847.91 | Картометрический | 1.00 | - |
| 199 | 507339.62 | 2227000.30 | Картометрический | 1.00 | - |
| 200 | 507205.83 | 2226849.79 | Аналитический | 0.10 | - |
| 201 | 507086.25 | 2226710.89 | Картометрический | 1.00 | - |
| 202 | 507114.66 | 2226698.50 | Аналитический | 0.10 | - |
| 203 | 507133.22 | 2226687.15 | Аналитический | 0.10 | - |
| 204 | 507110.13 | 2226663.31 | Аналитический | 0.10 | - |
| 205 | 507167.48 | 2226631.63 | Аналитический | 0.10 | - |
| 206 | 507128.46 | 2226590.29 | Аналитический | 0.10 | - |
| 207 | 507108.57 | 2226541.76 | Аналитический | 0.10 | - |
| 208 | 507000.79 | 2226544.89 | Аналитический | 0.10 | - |
| 209 | 507000.17 | 2226432.15 | Картометрический | 1.00 | - |
| 210 | 507054.15 | 2226432.65 | Аналитический | 0.10 | - |
| 211 | 507042.15 | 2226239.49 | Аналитический | 0.10 | - |
| 212 | 507237.54 | 2226236.38 | Аналитический | 0.10 | - |
| 213 | 507286.86 | 2226401.46 | Картометрический | 1.00 | - |

| 1 | 2 | 3 | 4 | 5 | 6 |
|-----|-----------|------------|------------------|------|---|
| 214 | 507331.27 | 2226303.17 | Картометрический | 1.00 | - |
| 215 | 507347.09 | 2226267.67 | Картометрический | 1.00 | - |
| 216 | 507386.94 | 2226184.83 | Аналитический | 0.10 | - |
| 217 | 507464.01 | 2226250.87 | Аналитический | 0.10 | - |
| 218 | 507472.13 | 2226257.35 | Картометрический | 1.00 | - |
| 219 | 507541.34 | 2226312.53 | Аналитический | 0.10 | - |
| 220 | 507550.65 | 2226319.26 | Аналитический | 0.10 | - |
| 221 | 507625.32 | 2226373.30 | Аналитический | 0.10 | - |
| 222 | 507632.30 | 2226376.85 | Картометрический | 1.00 | - |
| 223 | 507660.54 | 2226391.21 | Аналитический | 0.10 | - |
| 224 | 507682.45 | 2226394.69 | Аналитический | 0.10 | - |
| 225 | 507710.91 | 2226387.53 | Аналитический | 0.10 | - |
| 226 | 507725.13 | 2226382.25 | Аналитический | 0.10 | - |
| 227 | 507726.51 | 2226381.42 | Картометрический | 1.00 | - |
| 228 | 507734.84 | 2226376.42 | Аналитический | 0.10 | - |
| 229 | 507756.13 | 2226360.97 | Аналитический | 0.10 | - |
| 230 | 507804.38 | 2226318.95 | Аналитический | 0.10 | - |
| 231 | 507828.77 | 2226297.71 | Аналитический | 0.10 | - |
| 133 | 507836.11 | 2226291.69 | Аналитический | 0.10 | - |

3. Сведения о характерных точках части (частей) границы объекта

| Обозначение характерных точек части границы | Координаты, м | | Метод определения координат характерной точки | Средняя квадратическая погрешность положения характерной точки (Mt), м | Описание обозначения точки на местности (при наличии) |
|--|---------------|---|---|---|---|
| | X | Y | | | |
| 1 | 2 | 3 | 4 | 5 | 6 |
| Часть № | | | | | |
| - | - | - | - | - | - |

Раздел 3

| Сведения о местоположении измененных (уточненных) границ объекта | | | | | | | |
|--|-------------------------------|---|---|---|---|---|---|
| 1. Система координат: - | | | | | | | |
| 2. Сведения о характерных точках границ объекта | | | | | | | |
| Обозначение характерных точек границ | Существующие координаты, м | | Измененные (уточненные) координаты, м | | Метод определения координат характерной точки | Средняя квадратическая погрешность положения характерной точки (Mt), м | Описание обозначения точки на местности (при наличии) |
| | X | Y | X | Y | | | |
| 1 | 2 | 3 | 4 | 5 | 6 | 7 | 8 |
| - | - | - | - | - | - | - | - |
| 3. Сведения о характерных точках части (частей) границы объекта | | | | | | | |
| Часть № | | | | | | | |
| - | - | - | - | - | - | - | - |

».

Приложение № 4
к приказу министерства
архитектуры и градостроительства
Воронежской области
от 24.03.2025 № 45-01-04/138

« ГРАФИЧЕСКОЕ ОПИСАНИЕ
местоположения границ

Зона застройки индивидуальными жилыми домами посёлка Александровка - Ж1/2
(наименование объекта, местоположение границ которого описано (далее - объект)

Раздел 1

| Сведения об объекте | | |
|---------------------|---|--|
| № п/п | Характеристики объекта | Описание характеристик |
| 1 | 2 | 3 |
| 1 | Местоположение объекта | Воронежская область, Терновский муниципальный район, Киселинское сельское поселение, посёлок Александровка |
| 2 | Площадь объекта \pm величина погрешности определения площади ($P \pm \Delta P$) | - |
| 3 | Иные характеристики объекта | - |

Раздел 2

| Сведения о местоположении границ объекта | | | | | |
|---|---------------|---|---|---|---|
| 1. Система координат: - | | | | | |
| 2. Сведения о характерных точках границ объекта | | | | | |
| Обозначение характерных точек границ | Координаты, м | | Метод определения координат характерной точки | Средняя квадратическая погрешность положения характерной точки (Mt), м | Описание обозначения точки на местности (при наличии) |
| | X | Y | | | |
| 1 | 2 | 3 | 4 | 5 | 6 |
| - | - | - | - | - | - |
| 3. Сведения о характерных точках части (частей) границы объекта | | | | | |
| Обозначение характерных точек части границы | Координаты, м | | Метод определения координат характерной точки | Средняя квадратическая погрешность положения характерной точки (Mt), м | Описание обозначения точки на местности (при наличии) |
| | X | Y | | | |
| 1 | 2 | 3 | 4 | 5 | 6 |
| Часть № | | | | | |
| - | - | - | - | - | - |

Раздел 3

| Сведения о местоположении измененных (уточненных) границ объекта | | | | | | | |
|--|-------------------------------|------------|---|------------|---|--|--|
| 1. Система координат: МСК - 36, зона 2 | | | | | | | |
| 2. Сведения о характерных точках границ объекта | | | | | | | |
| Обозначение характерных точек границ | Существующие координаты, м | | Измененные (уточненные) координаты, м | | Метод определения координат характерной точки | Средняя квадратичная погрешность положения характерной точки (Mt), м | Описание обозначения точки на местности (при наличии) |
| | X | Y | X | Y | | | |
| 1 | 2 | 3 | 4 | 5 | 6 | 7 | 8 |
| 1 | 506733.83 | 2221928.69 | - | - | Аналитический | 0.10 | - |
| 2 | 506854.69 | 2221906.37 | - | - | Аналитический | 0.10 | - |
| 3 | - | - | 506866.28 | 2222004.17 | Аналитический | 0.10 | - |
| 4 | 507082.61 | 2221894.64 | - | - | Аналитический | 0.10 | - |
| 5 | 507101.84 | 2221943.76 | - | - | Аналитический | 0.10 | - |
| 6 | - | - | 506982.85 | 2221999.07 | Аналитический | 0.10 | - |
| 7 | - | - | 507015.53 | 2222072.54 | Аналитический | 0.10 | - |
| 8 | 507132.37 | 2222021.74 | - | - | Аналитический | 0.10 | - |
| 9 | 507140.28 | 2222041.94 | - | - | Аналитический | 0.10 | - |
| 10 | - | - | 506941.91 | 2222132.15 | Аналитический | 0.10 | - |
| 11 | - | - | 506959.77 | 2222175.89 | Аналитический | 0.10 | - |
| 12 | 507156.99 | 2222084.62 | - | - | Аналитический | 0.10 | - |
| 13 | 507169.56 | 2222116.73 | - | - | Аналитический | 0.10 | - |
| 14 | - | - | 506974.28 | 2222213.90 | Аналитический | 0.10 | - |
| 15 | - | - | 506993.74 | 2222255.16 | Аналитический | 0.10 | - |
| 16 | 507186.52 | 2222160.06 | - | - | Аналитический | 0.10 | - |
| 17 | 507225.25 | 2222258.97 | - | - | Аналитический | 0.10 | - |
| 18 | - | - | 507129.37 | 2222298.40 | Аналитический | 0.10 | - |
| 19 | - | - | 507177.76 | 2222421.73 | Аналитический | 0.10 | - |
| 20 | 507273.00 | 2222380.91 | - | - | Аналитический | 0.10 | - |
| 21 | 507287.99 | 2222419.23 | - | - | Аналитический | 0.10 | - |
| 22 | - | - | 507114.97 | 2222495.20 | Аналитический | 0.10 | - |
| 23 | 507147.54 | 2222546.67 | - | - | Аналитический | 0.10 | - |
| 24 | 507131.00 | 2222579.28 | - | - | Аналитический | 0.10 | - |
| 25 | 507126.02 | 2222567.02 | - | - | Аналитический | 0.10 | - |
| 26 | 507117.83 | 2222563.93 | - | - | Аналитический | 0.10 | - |
| 27 | 507111.84 | 2222559.12 | - | - | Аналитический | 0.10 | - |
| 28 | 507076.59 | 2222511.71 | - | - | Аналитический | 0.10 | - |
| 29 | 507058.43 | 2222484.23 | - | - | Аналитический | 0.10 | - |
| 30 | 507043.47 | 2222458.74 | - | - | Аналитический | 0.10 | - |
| 31 | 507007.95 | 2222398.51 | - | - | Аналитический | 0.10 | - |
| 32 | 506963.72 | 2222320.05 | - | - | Аналитический | 0.10 | - |
| 33 | 506927.53 | 2222254.05 | - | - | Аналитический | 0.10 | - |

| 1 | 2 | 3 | 4 | 5 | 6 | 7 | 8 |
|----|-----------|------------|-----------|------------|------------------|------|---|
| 34 | 506896.80 | 2222198.58 | - | - | Аналитический | 0.10 | - |
| 35 | 506848.40 | 2222110.37 | - | - | Аналитический | 0.10 | - |
| 36 | 506826.90 | 2222071.43 | - | - | Аналитический | 0.10 | - |
| 37 | 506811.03 | 2222045.41 | - | - | Аналитический | 0.10 | - |
| 38 | 506794.47 | 2222016.69 | - | - | Аналитический | 0.10 | - |
| 39 | 506793.64 | 2222011.94 | - | - | Аналитический | 0.10 | - |
| 40 | 506795.15 | 2222008.37 | - | - | Аналитический | 0.10 | - |
| 41 | 506788.92 | 2221997.34 | - | - | Аналитический | 0.10 | - |
| 42 | 506784.45 | 2221997.35 | - | - | Аналитический | 0.10 | - |
| 43 | 506780.71 | 2221992.07 | - | - | Аналитический | 0.10 | - |
| 44 | 506769.37 | 2221972.62 | - | - | Аналитический | 0.10 | - |
| 45 | 506753.97 | 2221948.36 | - | - | Аналитический | 0.10 | - |
| 46 | 506745.09 | 2221938.61 | - | - | Аналитический | 0.10 | - |
| 47 | 506738.06 | 2221931.34 | - | - | Аналитический | 0.10 | - |
| 1 | 506733.83 | 2221928.69 | - | - | Аналитический | 0.10 | - |
| | | | | | | | |
| 48 | 506728.54 | 2221947.75 | - | - | Картометрический | 1.00 | - |
| 49 | 506727.78 | 2221958.55 | - | - | Картометрический | 1.00 | - |
| 50 | 506735.72 | 2221990.32 | - | - | Картометрический | 1.00 | - |
| 51 | 506762.06 | 2222102.85 | - | - | Картометрический | 1.00 | - |
| 52 | 506791.31 | 2222231.26 | - | - | Картометрический | 1.00 | - |
| 53 | 506807.39 | 2222297.69 | - | - | Картометрический | 1.00 | - |
| 54 | 506842.25 | 2222447.02 | - | - | Картометрический | 1.00 | - |
| 55 | 506851.16 | 2222476.27 | - | - | Картометрический | 1.00 | - |
| 56 | 506855.42 | 2222505.71 | - | - | Картометрический | 1.00 | - |
| 57 | 506856.00 | 2222527.40 | - | - | Картометрический | 1.00 | - |
| 58 | 506859.88 | 2222547.74 | - | - | Картометрический | 1.00 | - |
| 59 | 506865.69 | 2222560.14 | - | - | Картометрический | 1.00 | - |
| 60 | 506889.51 | 2222637.22 | - | - | Картометрический | 1.00 | - |
| 61 | 506904.03 | 2222706.75 | - | - | Картометрический | 1.00 | - |
| 62 | 506911.01 | 2222752.85 | - | - | Картометрический | 1.00 | - |
| 63 | 506895.32 | 2222780.55 | - | - | Картометрический | 1.00 | - |
| 64 | 506911.98 | 2222797.59 | - | - | Картометрический | 1.00 | - |
| 65 | 506926.70 | 2222856.08 | - | - | Картометрический | 1.00 | - |
| 66 | 506936.57 | 2222906.64 | - | - | Картометрический | 1.00 | - |
| 67 | 506962.34 | 2222891.72 | - | - | Картометрический | 1.00 | - |
| 68 | 507078.54 | 2222866.74 | - | - | Картометрический | 1.00 | - |
| 69 | 507119.99 | 2223000.77 | - | - | Картометрический | 1.00 | - |
| 70 | 507053.75 | 2223025.94 | - | - | Картометрический | 1.00 | - |
| 71 | 507009.21 | 2222931.04 | - | - | Картометрический | 1.00 | - |
| 72 | 506930.32 | 2222953.42 | - | - | Картометрический | 1.00 | - |
| 73 | 506812.15 | 2222969.55 | - | - | Картометрический | 1.00 | - |
| 74 | 506781.77 | 2222849.56 | - | - | Картометрический | 1.00 | - |
| 75 | 506778.98 | 2222838.56 | - | - | Картометрический | 1.00 | - |
| 76 | 506754.76 | 2222844.56 | - | - | Аналитический | 0.10 | - |
| 77 | - | - | 506686.09 | 2222521.23 | Аналитический | 0.10 | - |
| 78 | - | - | 506770.09 | 2222489.33 | Аналитический | 0.10 | - |
| 79 | - | - | 506746.58 | 2222380.15 | Аналитический | 0.10 | - |

| 1 | 2 | 3 | 4 | 5 | 6 | 7 | 8 |
|--|-----------|------------|---|---|------------------|------|---|
| 80 | 506576.82 | 2222418.80 | - | - | Аналитический | 0.10 | - |
| 81 | 506555.50 | 2222193.83 | - | - | Картометрический | 1.00 | - |
| 82 | 506513.87 | 2222202.76 | - | - | Картометрический | 1.00 | - |
| 83 | 506500.55 | 2222129.32 | - | - | Картометрический | 1.00 | - |
| 84 | 506571.41 | 2222069.79 | - | - | Картометрический | 1.00 | - |
| 85 | 506551.57 | 2221934.54 | - | - | Картометрический | 1.00 | - |
| 86 | 506550.86 | 2221928.41 | - | - | Картометрический | 1.00 | - |
| 87 | 506618.19 | 2221929.92 | - | - | Картометрический | 1.00 | - |
| 88 | 506680.98 | 2221932.00 | - | - | Картометрический | 1.00 | - |
| 89 | 506702.30 | 2221934.84 | - | - | Картометрический | 1.00 | - |
| 90 | 506714.78 | 2221939.47 | - | - | Картометрический | 1.00 | - |
| 91 | 506721.17 | 2221942.54 | - | - | Картометрический | 1.00 | - |
| 48 | 506728.54 | 2221947.75 | - | - | Картометрический | 1.00 | - |
| 3.Сведения о характерных точках части (частей) границы объекта | | | | | | | |
| Часть № | | | | | | | |
| - | - | - | - | - | - | - | - |

».

Приложение № 5
к приказу министерства
архитектуры и градостроительства
Воронежской области
от 24.03.2025 № 45-01-04/138

«ГРАФИЧЕСКОЕ ОПИСАНИЕ
местоположения границ

Зона сельскохозяйственного использования в границах населенного пункта посёлка
Вознесеновка – СХ1/З

(наименование объекта, местоположение границ которого описано
(далее - объект)

Раздел 1

| Сведения об объекте | | |
|---------------------|---|--|
| № п/п | Характеристики объекта | Описание характеристик |
| 1 | 2 | 3 |
| 1 | Местоположение объекта | Воронежская область, Терновский муниципальный район, Киселинское сельское поселение, посёлок Вознесеновка |
| 2 | Площадь объекта ± величина погрешности определения площади (Р ± Дельта Р) | - |
| 3 | Иные характеристики объекта | - |

Раздел 2

| Сведения о местоположении границ объекта | | | | | |
|---|---------------|------------|---|---|---|
| 1. Система координат: МСК - 36, зона 2 | | | | | |
| 2. Сведения о характерных точках границ объекта | | | | | |
| Обозначение характерных точек границ | Координаты, м | | Метод определения координат характерной точки | Средняя квадратическая погрешность положения характерной точки (Mt), м | Описание обозначения точки на местности (при наличии) |
| | X | Y | | | |
| 1 | 2 | 3 | 4 | 5 | 6 |
| 1 | 504466.18 | 2221088.86 | Аналитический | 0.10 | - |
| 2 | 504471.41 | 2221171.90 | Картометрический | 1.00 | - |
| 3 | 504493.46 | 2221218.13 | Картометрический | 1.00 | - |
| 4 | 504506.37 | 2221251.61 | Картометрический | 1.00 | - |
| 5 | 504509.06 | 2221270.34 | Картометрический | 1.00 | - |
| 6 | 504507.36 | 2221283.82 | Картометрический | 1.00 | - |
| 7 | 504490.87 | 2221308.87 | Картометрический | 1.00 | - |
| 8 | 504457.27 | 2221348.33 | Картометрический | 1.00 | - |
| 9 | 504451.55 | 2221363.37 | Картометрический | 1.00 | - |
| 10 | 504450.93 | 2221380.73 | Картометрический | 1.00 | - |
| 11 | 504461.16 | 2221456.36 | Картометрический | 1.00 | - |
| 12 | 504470.00 | 2221485.23 | Картометрический | 1.00 | - |
| 13 | 504486.57 | 2221508.32 | Картометрический | 1.00 | - |
| 14 | 504465.75 | 2221509.21 | Картометрический | 1.00 | - |
| 15 | 504442.71 | 2221518.51 | Картометрический | 1.00 | - |
| 16 | 504417.33 | 2221530.90 | Картометрический | 1.00 | - |
| 17 | 504397.00 | 2221545.04 | Картометрический | 1.00 | - |
| 18 | 504358.07 | 2221567.70 | Картометрический | 1.00 | - |
| 19 | 504272.65 | 2221635.30 | Картометрический | 1.00 | - |
| 20 | 504253.67 | 2221656.99 | Картометрический | 1.00 | - |
| 21 | 504228.62 | 2221681.35 | Картометрический | 1.00 | - |
| 22 | 504231.94 | 2221690.45 | Картометрический | 1.00 | - |
| 23 | 504197.28 | 2221698.92 | Картометрический | 1.00 | - |
| 24 | 504176.96 | 2221706.71 | Картометрический | 1.00 | - |
| 25 | 504176.73 | 2221706.80 | Картометрический | 1.00 | - |
| 26 | 504156.85 | 2221715.45 | Картометрический | 1.00 | - |
| 27 | 504135.74 | 2221723.85 | Картометрический | 1.00 | - |
| 28 | 504112.24 | 2221725.05 | Картометрический | 1.00 | - |
| 29 | 504086.91 | 2221733.54 | Картометрический | 1.00 | - |
| 30 | 504086.33 | 2221702.89 | Картометрический | 1.00 | - |
| 31 | 504087.49 | 2221672.10 | Картометрический | 1.00 | - |
| 32 | 504092.72 | 2221631.62 | Картометрический | 1.00 | - |
| 33 | 503990.07 | 2221637.62 | Картометрический | 1.00 | - |

| 1 | 2 | 3 | 4 | 5 | 6 |
|----|-----------|------------|------------------|------|---|
| 34 | 503903.68 | 2221622.13 | Картометрический | 1.00 | - |
| 35 | 503860.69 | 2221626.00 | Картометрический | 1.00 | - |
| 36 | 503771.59 | 2221615.15 | Картометрический | 1.00 | - |
| 37 | 503633.30 | 2221585.71 | Картометрический | 1.00 | - |
| 38 | 503588.23 | 2221557.43 | Картометрический | 1.00 | - |
| 39 | 503594.85 | 2221536.44 | Картометрический | 1.00 | - |
| 40 | 503595.65 | 2221504.09 | Картометрический | 1.00 | - |
| 41 | 503583.18 | 2221465.52 | Картометрический | 1.00 | - |
| 42 | 503566.55 | 2221447.37 | Картометрический | 1.00 | - |
| 43 | 503586.04 | 2221441.81 | Картометрический | 1.00 | - |
| 44 | 503603.86 | 2221442.58 | Картометрический | 1.00 | - |
| 45 | 503651.70 | 2221446.26 | Картометрический | 1.00 | - |
| 46 | 503721.04 | 2221454.01 | Картометрический | 1.00 | - |
| 47 | 503821.95 | 2221460.98 | Картометрический | 1.00 | - |
| 48 | 503934.29 | 2221464.86 | Картометрический | 1.00 | - |
| 49 | 504037.33 | 2221475.90 | Картометрический | 1.00 | - |
| 50 | 504079.74 | 2221475.90 | Картометрический | 1.00 | - |
| 51 | 504090.59 | 2221524.51 | Картометрический | 1.00 | - |
| 52 | 504096.59 | 2221585.52 | Картометрический | 1.00 | - |
| 53 | 504157.41 | 2221559.95 | Картометрический | 1.00 | - |
| 54 | 504131.07 | 2221462.92 | Картометрический | 1.00 | - |
| 55 | 504111.12 | 2221428.06 | Картометрический | 1.00 | - |
| 56 | 504146.56 | 2221382.15 | Картометрический | 1.00 | - |
| 57 | 504217.84 | 2221291.70 | Картометрический | 1.00 | - |
| 58 | 504299.57 | 2221190.21 | Картометрический | 1.00 | - |
| 59 | 504352.45 | 2221134.04 | Картометрический | 1.00 | - |
| 60 | 504392.15 | 2221102.67 | Картометрический | 1.00 | - |
| 61 | 504383.70 | 2221081.62 | Аналитический | 0.10 | - |
| 62 | 504374.69 | 2221070.12 | Аналитический | 0.10 | - |
| 63 | 504418.04 | 2221063.51 | Картометрический | 1.00 | - |
| 1 | 504466.18 | 2221088.86 | Аналитический | 0.10 | - |

3. Сведения о характерных точках части (частей) границы объекта

| Обозначение характерных точек части границы | Координаты, м | | Метод определения координат характерной точки | Средняя квадратическая погрешность положения характерной точки (Mt), м | Описание обозначения точки на местности (при наличии) |
|--|---------------|---|---|---|---|
| | X | Y | | | |
| 1 | 2 | 3 | 4 | 5 | 6 |
| Часть № | | | | | |
| - | - | - | - | - | - |

Раздел 3

| Сведения о местоположении измененных (уточненных) границ объекта | | | | | | | |
|--|-------------------------------|---|---|---|---|---|---|
| 1. Система координат: - | | | | | | | |
| 2. Сведения о характерных точках границ объекта | | | | | | | |
| Обозначение характерных точек границ | Существующие координаты, м | | Измененные (уточненные) координаты, м | | Метод определения координат характерной точки | Средняя квадратическая погрешность положения характерной точки (Mt), м | Описание обозначения точки на местности (при наличии) |
| | X | Y | X | Y | | | |
| 1 | 2 | 3 | 4 | 5 | 6 | 7 | 8 |
| - | - | - | - | - | - | - | - |
| 3. Сведения о характерных точках части (частей) границы объекта | | | | | | | |
| Часть № | | | | | | | |
| - | - | - | - | - | - | - | - |

».

« ГРАФИЧЕСКОЕ ОПИСАНИЕ
местоположения границ

Зона застройки индивидуальными жилыми домами села Кисельное - Ж1/4
(наименование объекта, местоположение границ которого описано (далее - объект)

Раздел 1

| Сведения об объекте | | |
|---------------------|---|---|
| № п/п | Характеристики объекта | Описание характеристик |
| 1 | 2 | 3 |
| 1 | Местоположение объекта | Воронежская область, Терновский муниципальный район, Киселинское сельское поселение, село Кисельное |
| 2 | Площадь объекта \pm величина погрешности определения площади ($P \pm \Delta P$) | - |
| 3 | Иные характеристики объекта | - |

Раздел 2

| Сведения о местоположении границ объекта | | | | | |
|---|---------------|---|---|---|---|
| 1. Система координат: - | | | | | |
| 2. Сведения о характерных точках границ объекта | | | | | |
| Обозначение характерных точек границ | Координаты, м | | Метод определения координат характерной точки | Средняя квадратическая погрешность положения характерной точки (Mt), м | Описание обозначения точки на местности (при наличии) |
| | X | Y | | | |
| 1 | 2 | 3 | 4 | 5 | 6 |
| - | - | - | - | - | - |
| 3. Сведения о характерных точках части (частей) границы объекта | | | | | |
| Обозначение характерных точек части границы | Координаты, м | | Метод определения координат характерной точки | Средняя квадратическая погрешность положения характерной точки (Mt), м | Описание обозначения точки на местности (при наличии) |
| | X | Y | | | |
| 1 | 2 | 3 | 4 | 5 | 6 |
| Часть № | | | | | |
| - | - | - | - | - | - |

Раздел 3

| Сведения о местоположении измененных (уточненных) границ объекта | | | | | | | |
|--|-------------------------------|------------|---|------------|---|--|--|
| 1. Система координат: МСК - 36, зона 2 | | | | | | | |
| 2. Сведения о характерных точках границ объекта | | | | | | | |
| Обозначение характерных точек границ | Существующие координаты, м | | Измененные (уточненные) координаты, м | | Метод определения координат характерной точки | Средняя квадратическая погрешность положения характерной точки (Mt), м | Описание обозначения точки на местности (при наличии) |
| | X | Y | X | Y | | | |
| 1 | 2 | 3 | 4 | 5 | 6 | 7 | 8 |
| 1 | 505586.52 | 2225890.18 | - | - | Картометрический | 1.00 | - |
| 2 | 505629.68 | 2226115.62 | - | - | Картометрический | 1.00 | - |
| 3 | 505668.46 | 2226264.79 | - | - | Картометрический | 1.00 | - |
| 4 | 505697.02 | 2226333.18 | - | - | Картометрический | 1.00 | - |
| 5 | 505757.01 | 2226327.31 | - | - | Картометрический | 1.00 | - |
| 6 | 505809.51 | 2226368.78 | - | - | Картометрический | 1.00 | - |
| 7 | 505909.15 | 2226352.06 | - | - | Картометрический | 1.00 | - |
| 8 | 505979.08 | 2226462.44 | - | - | Картометрический | 1.00 | - |
| 9 | 506089.91 | 2226443.48 | - | - | Аналитический | 0.10 | - |
| 10 | 506087.49 | 2226447.94 | - | - | Аналитический | 0.10 | - |
| 11 | - | - | 506038.48 | 2226457.50 | Аналитический | 0.10 | - |
| 12 | - | - | 505982.62 | 2226558.52 | Аналитический | 0.10 | - |
| 13 | - | - | 505841.25 | 2226647.74 | Аналитический | 0.10 | - |
| 14 | - | - | 505701.04 | 2226690.61 | Аналитический | 0.10 | - |
| 15 | - | - | 505695.25 | 2226718.42 | Аналитический | 0.10 | - |
| 16 | - | - | 505617.61 | 2226741.60 | Аналитический | 0.10 | - |
| 17 | - | - | 505589.80 | 2226721.90 | Аналитический | 0.10 | - |
| 18 | - | - | 505472.77 | 2226761.30 | Аналитический | 0.10 | - |
| 19 | 505518.38 | 2226851.67 | - | - | Аналитический | 0.10 | - |
| 20 | 505387.66 | 2226893.24 | - | - | Аналитический | 0.10 | - |
| 21 | - | - | 505268.84 | 2226639.16 | Аналитический | 0.10 | - |
| 22 | - | - | 505208.03 | 2226661.52 | Аналитический | 0.10 | - |
| 23 | 505322.30 | 2226914.03 | - | - | Аналитический | 0.10 | - |
| 24 | 505099.87 | 2226997.73 | - | - | Картометрический | 1.00 | - |
| 25 | 504798.08 | 2227068.85 | - | - | Картометрический | 1.00 | - |
| 26 | 504779.78 | 2227075.05 | - | - | Картометрический | 1.00 | - |
| 27 | 504670.64 | 2227112.75 | - | - | Картометрический | 1.00 | - |
| 28 | 504454.42 | 2227177.01 | - | - | Картометрический | 1.00 | - |
| 29 | 504406.82 | 2227182.36 | - | - | Картометрический | 1.00 | - |
| 30 | 504400.94 | 2227174.28 | - | - | Картометрический | 1.00 | - |
| 31 | 504381.51 | 2227176.23 | - | - | Картометрический | 1.00 | - |
| 32 | 504284.44 | 2227174.82 | - | - | Картометрический | 1.00 | - |
| 33 | 504197.49 | 2227192.94 | - | - | Картометрический | 1.00 | - |

| 1 | 2 | 3 | 4 | 5 | 6 | 7 | 8 |
|----|-----------|------------|---|---|------------------|------|---|
| 34 | 504201.57 | 2227127.00 | - | - | Картометрический | 1.00 | - |
| 35 | 504201.57 | 2227026.67 | - | - | Картометрический | 1.00 | - |
| 36 | 504199.44 | 2226982.70 | - | - | Картометрический | 1.00 | - |
| 37 | 504196.15 | 2226893.03 | - | - | Картометрический | 1.00 | - |
| 38 | 504229.85 | 2226905.42 | - | - | Картометрический | 1.00 | - |
| 39 | 504317.01 | 2226881.79 | - | - | Картометрический | 1.00 | - |
| 40 | 504479.70 | 2226831.05 | - | - | Картометрический | 1.00 | - |
| 41 | 504581.58 | 2226802.38 | - | - | Картометрический | 1.00 | - |
| 42 | 504693.28 | 2226773.23 | - | - | Картометрический | 1.00 | - |
| 43 | 504708.58 | 2226769.86 | - | - | Аналитический | 0.10 | - |
| 44 | 504724.22 | 2226766.41 | - | - | Аналитический | 0.10 | - |
| 45 | 504723.84 | 2226763.19 | - | - | Аналитический | 0.10 | - |
| 46 | 504718.12 | 2226763.10 | - | - | Аналитический | 0.10 | - |
| 47 | 504714.25 | 2226758.83 | - | - | Аналитический | 0.10 | - |
| 48 | 504711.49 | 2226705.15 | - | - | Аналитический | 0.10 | - |
| 49 | 504709.85 | 2226675.17 | - | - | Аналитический | 0.10 | - |
| 50 | 504707.68 | 2226633.05 | - | - | Аналитический | 0.10 | - |
| 51 | 504708.34 | 2226627.30 | - | - | Аналитический | 0.10 | - |
| 52 | 504711.50 | 2226624.26 | - | - | Аналитический | 0.10 | - |
| 53 | 504710.73 | 2226611.36 | - | - | Аналитический | 0.10 | - |
| 54 | 504707.43 | 2226609.34 | - | - | Аналитический | 0.10 | - |
| 55 | 504706.33 | 2226604.89 | - | - | Аналитический | 0.10 | - |
| 56 | 504705.29 | 2226595.08 | - | - | Аналитический | 0.10 | - |
| 57 | 504701.78 | 2226560.05 | - | - | Аналитический | 0.10 | - |
| 58 | 504697.74 | 2226528.27 | - | - | Аналитический | 0.10 | - |
| 59 | 504692.53 | 2226498.20 | - | - | Аналитический | 0.10 | - |
| 60 | 504683.81 | 2226441.84 | - | - | Аналитический | 0.10 | - |
| 61 | 504666.25 | 2226340.32 | - | - | Аналитический | 0.10 | - |
| 62 | 504677.45 | 2226342.18 | - | - | Картометрический | 1.00 | - |
| 63 | 504701.77 | 2226335.84 | - | - | Картометрический | 1.00 | - |
| 64 | 504881.18 | 2226289.06 | - | - | Картометрический | 1.00 | - |
| 65 | 505020.37 | 2226252.77 | - | - | Картометрический | 1.00 | - |
| 66 | 505078.75 | 2226217.43 | - | - | Картометрический | 1.00 | - |
| 67 | 505114.58 | 2226165.80 | - | - | Картометрический | 1.00 | - |
| 68 | 505126.38 | 2226117.73 | - | - | Картометрический | 1.00 | - |
| 69 | 505113.86 | 2226081.86 | - | - | Картометрический | 1.00 | - |
| 70 | 505058.23 | 2226031.64 | - | - | Картометрический | 1.00 | - |
| 71 | 505055.51 | 2226009.92 | - | - | Картометрический | 1.00 | - |
| 72 | 505120.78 | 2225760.26 | - | - | Картометрический | 1.00 | - |
| 73 | 505143.86 | 2225733.31 | - | - | Картометрический | 1.00 | - |
| 74 | 505149.48 | 2225726.54 | - | - | Картометрический | 1.00 | - |
| 75 | 505208.57 | 2225821.55 | - | - | Картометрический | 1.00 | - |
| 76 | 505200.20 | 2225826.80 | - | - | Картометрический | 1.00 | - |
| 77 | 505198.26 | 2225834.94 | - | - | Картометрический | 1.00 | - |
| 78 | 505242.81 | 2225864.57 | - | - | Картометрический | 1.00 | - |
| 79 | 505248.04 | 2225905.63 | - | - | Картометрический | 1.00 | - |
| 80 | 505264.70 | 2225958.12 | - | - | Картометрический | 1.00 | - |
| 81 | 505272.64 | 2225987.95 | - | - | Картометрический | 1.00 | - |

| 1 | 2 | 3 | 4 | 5 | 6 | 7 | 8 |
|-----|-----------|------------|-----------|------------|------------------|------|---|
| 82 | 505267.41 | 2226028.23 | - | - | Картометрический | 1.00 | - |
| 83 | 505278.64 | 2226055.35 | - | - | Картометрический | 1.00 | - |
| 84 | 505282.52 | 2226090.21 | - | - | Картометрический | 1.00 | - |
| 85 | 505282.13 | 2226115.39 | - | - | Картометрический | 1.00 | - |
| 86 | 505255.21 | 2226192.28 | - | - | Картометрический | 1.00 | - |
| 87 | 505191.18 | 2226324.25 | - | - | Аналитический | 0.10 | - |
| 88 | - | - | 505195.37 | 2226204.40 | Аналитический | 0.10 | - |
| 89 | - | - | 505135.57 | 2226156.20 | Аналитический | 0.10 | - |
| 90 | - | - | 505096.95 | 2226246.31 | Аналитический | 0.10 | - |
| 91 | - | - | 505042.87 | 2226308.23 | Аналитический | 0.10 | - |
| 92 | 505090.43 | 2226526.17 | - | - | Аналитический | 0.10 | - |
| 93 | 505084.38 | 2226547.88 | - | - | Картометрический | 1.00 | - |
| 94 | 505083.41 | 2226566.86 | - | - | Картометрический | 1.00 | - |
| 95 | 505097.94 | 2226589.72 | - | - | Картометрический | 1.00 | - |
| 96 | 505147.33 | 2226619.74 | - | - | Картометрический | 1.00 | - |
| 97 | 505164.56 | 2226654.22 | - | - | Картометрический | 1.00 | - |
| 98 | 505218.80 | 2226638.92 | - | - | Картометрический | 1.00 | - |
| 99 | 505180.45 | 2226570.74 | - | - | Картометрический | 1.00 | - |
| 100 | 505202.14 | 2226505.27 | - | - | Картометрический | 1.00 | - |
| 101 | 505224.99 | 2226469.64 | - | - | Картометрический | 1.00 | - |
| 102 | 505262.57 | 2226404.95 | - | - | Картометрический | 1.00 | - |
| 103 | 505282.32 | 2226384.42 | - | - | Картометрический | 1.00 | - |
| 104 | 505336.94 | 2226396.81 | - | - | Картометрический | 1.00 | - |
| 105 | 505489.95 | 2226425.48 | - | - | Картометрический | 1.00 | - |
| 106 | 505613.52 | 2226437.48 | - | - | Картометрический | 1.00 | - |
| 107 | 505601.32 | 2226367.37 | - | - | Картометрический | 1.00 | - |
| 108 | 505592.60 | 2226332.12 | - | - | Картометрический | 1.00 | - |
| 109 | 505546.31 | 2226172.53 | - | - | Картометрический | 1.00 | - |
| 110 | 505527.91 | 2226114.81 | - | - | Картометрический | 1.00 | - |
| 111 | 505499.25 | 2226035.01 | - | - | Картометрический | 1.00 | - |
| 112 | 505455.09 | 2225900.01 | - | - | Картометрический | 1.00 | - |
| 113 | 505438.04 | 2225852.57 | - | - | Картометрический | 1.00 | - |
| 114 | 505469.79 | 2225853.58 | - | - | Картометрический | 1.00 | - |
| 1 | 505586.52 | 2225890.18 | - | - | Картометрический | 1.00 | - |
| | | | | | | | |
| 115 | - | - | 504757.82 | 2226801.85 | Аналитический | 0.10 | - |
| 116 | - | - | 504823.65 | 2227060.61 | Аналитический | 0.10 | - |
| 117 | - | - | 504781.90 | 2227067.34 | Аналитический | 0.10 | - |
| 118 | - | - | 504720.74 | 2226811.12 | Аналитический | 0.10 | - |
| 115 | - | - | 504757.82 | 2226801.85 | Аналитический | 0.10 | - |
| | | | | | | | |
| 119 | - | - | 505571.26 | 2226445.42 | Аналитический | 0.10 | - |
| 120 | - | - | 505499.42 | 2226432.44 | Аналитический | 0.10 | - |
| 121 | - | - | 505499.42 | 2226556.20 | Аналитический | 0.10 | - |
| 122 | - | - | 505572.65 | 2226535.81 | Аналитический | 0.10 | - |
| 119 | - | - | 505571.26 | 2226445.42 | Аналитический | 0.10 | - |
| | | | | | | | |
| 123 | 504653.84 | 2226338.27 | - | - | Аналитический | 0.10 | - |

| 1 | 2 | 3 | 4 | 5 | 6 | 7 | 8 |
|-----|-----------|------------|-----------|------------|------------------|------|---|
| 124 | 504670.52 | 2226438.01 | - | - | Аналитический | 0.10 | - |
| 125 | 504680.02 | 2226495.80 | - | - | Аналитический | 0.10 | - |
| 126 | 504687.18 | 2226537.98 | - | - | Аналитический | 0.10 | - |
| 127 | - | - | 504678.28 | 2226496.19 | Аналитический | 0.10 | - |
| 128 | - | - | 504668.00 | 2226437.82 | Аналитический | 0.10 | - |
| 129 | - | - | 504652.43 | 2226347.68 | Аналитический | 0.10 | - |
| 130 | - | - | 504594.30 | 2226358.34 | Аналитический | 0.10 | - |
| 131 | - | - | 504646.48 | 2226631.13 | Аналитический | 0.10 | - |
| 132 | - | - | 504678.63 | 2226623.13 | Аналитический | 0.10 | - |
| 133 | 504691.78 | 2226618.08 | - | - | Аналитический | 0.10 | - |
| 134 | 504692.28 | 2226630.47 | - | - | Аналитический | 0.10 | - |
| 135 | 504682.49 | 2226631.36 | - | - | Картометрический | 1.00 | - |
| 136 | 504667.96 | 2226636.59 | - | - | Картометрический | 1.00 | - |
| 137 | 504635.61 | 2226644.14 | - | - | Картометрический | 1.00 | - |
| 138 | 504539.93 | 2226667.39 | - | - | Картометрический | 1.00 | - |
| 139 | 504484.93 | 2226680.36 | - | - | Картометрический | 1.00 | - |
| 140 | 504423.92 | 2226698.76 | - | - | Картометрический | 1.00 | - |
| 141 | 504368.33 | 2226711.55 | - | - | Картометрический | 1.00 | - |
| 142 | 504274.59 | 2226734.01 | - | - | Картометрический | 1.00 | - |
| 143 | 504243.79 | 2226740.02 | - | - | Картометрический | 1.00 | - |
| 144 | 504196.53 | 2226741.95 | - | - | Картометрический | 1.00 | - |
| 145 | 504117.12 | 2226734.98 | - | - | Картометрический | 1.00 | - |
| 146 | 504056.89 | 2226725.69 | - | - | Картометрический | 1.00 | - |
| 147 | 504038.10 | 2226718.52 | - | - | Картометрический | 1.00 | - |
| 148 | 504040.04 | 2226708.64 | - | - | Картометрический | 1.00 | - |
| 149 | 504067.73 | 2226705.93 | - | - | Картометрический | 1.00 | - |
| 150 | 504071.22 | 2226681.91 | - | - | Картометрический | 1.00 | - |
| 151 | 504081.10 | 2226660.22 | - | - | Картометрический | 1.00 | - |
| 152 | 504100.47 | 2226639.88 | - | - | Картометрический | 1.00 | - |
| 153 | 504111.31 | 2226599.21 | - | - | Картометрический | 1.00 | - |
| 154 | 504171.17 | 2226596.79 | - | - | Аналитический | 0.10 | - |
| 155 | 504134.39 | 2226436.76 | - | - | Аналитический | 0.10 | - |
| 156 | 504184.01 | 2226436.31 | - | - | Картометрический | 1.00 | - |
| 157 | 504213.86 | 2226431.56 | - | - | Картометрический | 1.00 | - |
| 158 | 504271.52 | 2226422.28 | - | - | Картометрический | 1.00 | - |
| 159 | 504273.09 | 2226421.98 | - | - | Аналитический | 0.10 | - |
| 160 | - | - | 504287.27 | 2226492.15 | Аналитический | 0.10 | - |
| 161 | - | - | 504477.87 | 2226457.94 | Аналитический | 0.10 | - |
| 162 | - | - | 504526.07 | 2226656.78 | Аналитический | 0.10 | - |
| 163 | - | - | 504602.55 | 2226641.02 | Аналитический | 0.10 | - |
| 164 | 504539.04 | 2226366.43 | - | - | Аналитический | 0.10 | - |
| 165 | 504581.50 | 2226350.36 | - | - | Картометрический | 1.00 | - |
| 166 | 504625.61 | 2226333.60 | - | - | Картометрический | 1.00 | - |
| 123 | 504653.84 | 2226338.27 | - | - | Аналитический | 0.10 | - |
| | | | | | | | |
| 167 | 504069.77 | 2226431.27 | - | - | Картометрический | 1.00 | - |
| 168 | 504065.32 | 2226591.32 | - | - | Аналитический | 0.10 | - |
| 169 | 504058.72 | 2226612.77 | - | - | Аналитический | 0.10 | - |

| 1 | 2 | 3 | 4 | 5 | 6 | 7 | 8 |
|-----|-----------|------------|-----------|------------|------------------|------|---|
| 170 | 504043.12 | 2226655.45 | - | - | Аналитический | 0.10 | - |
| 171 | 503999.56 | 2226690.24 | - | - | Картометрический | 1.00 | - |
| 172 | 503994.33 | 2226711.74 | - | - | Картометрический | 1.00 | - |
| 173 | - | - | 503931.67 | 2226700.84 | Картометрический | 1.00 | - |
| 174 | 503865.14 | 2226689.27 | - | - | Картометрический | 1.00 | - |
| 175 | 503743.12 | 2226669.13 | - | - | Картометрический | 1.00 | - |
| 176 | 503680.56 | 2226659.65 | - | - | Картометрический | 1.00 | - |
| 177 | 503642.41 | 2226654.80 | - | - | Картометрический | 1.00 | - |
| 178 | 503618.58 | 2226652.47 | - | - | Картометрический | 1.00 | - |
| 179 | 503575.20 | 2226650.73 | - | - | Картометрический | 1.00 | - |
| 180 | 503522.71 | 2226652.67 | - | - | Картометрический | 1.00 | - |
| 181 | 503458.21 | 2226656.54 | - | - | Картометрический | 1.00 | - |
| 182 | 503413.08 | 2226659.06 | - | - | Картометрический | 1.00 | - |
| 183 | 503378.03 | 2226661.00 | - | - | Картометрический | 1.00 | - |
| 184 | 503343.55 | 2226665.26 | - | - | Картометрический | 1.00 | - |
| 185 | 503339.87 | 2226656.93 | - | - | Картометрический | 1.00 | - |
| 186 | 503329.03 | 2226621.87 | - | - | Картометрический | 1.00 | - |
| 187 | 503317.21 | 2226403.40 | - | - | Картометрический | 1.00 | - |
| 188 | - | - | 503327.56 | 2226352.65 | Картометрический | 1.00 | - |
| 189 | 503402.71 | 2226342.17 | - | - | Картометрический | 1.00 | - |
| 190 | 503426.10 | 2226341.99 | - | - | Аналитический | 0.10 | - |
| 191 | - | - | 503430.77 | 2226407.88 | Аналитический | 0.10 | - |
| 192 | - | - | 503479.26 | 2226407.65 | Аналитический | 0.10 | - |
| 193 | - | - | 503479.49 | 2226444.96 | Аналитический | 0.10 | - |
| 194 | - | - | 503659.33 | 2226440.32 | Аналитический | 0.10 | - |
| 195 | 503658.88 | 2226346.95 | - | - | Аналитический | 0.10 | - |
| 196 | 503746.40 | 2226361.78 | - | - | Картометрический | 1.00 | - |
| 197 | 503825.03 | 2226380.09 | - | - | Аналитический | 0.10 | - |
| 198 | - | - | 503830.82 | 2226449.59 | Аналитический | 0.10 | - |
| 199 | - | - | 503901.74 | 2226449.59 | Аналитический | 0.10 | - |
| 200 | - | - | 503949.02 | 2226685.98 | Аналитический | 0.10 | - |
| 201 | - | - | 503995.37 | 2226688.30 | Аналитический | 0.10 | - |
| 202 | 503941.10 | 2226406.12 | - | - | Аналитический | 0.10 | - |
| 203 | 504029.53 | 2226422.88 | - | - | Аналитический | 0.10 | - |
| 167 | 504069.77 | 2226431.27 | - | - | Картометрический | 1.00 | - |
| | | | | | | | |
| 204 | 503290.37 | 2226357.82 | - | - | Картометрический | 1.00 | - |
| 205 | 503292.81 | 2226408.43 | - | - | Картометрический | 1.00 | - |
| 206 | 503282.74 | 2226486.29 | - | - | Картометрический | 1.00 | - |
| 207 | 503264.92 | 2226590.69 | - | - | Картометрический | 1.00 | - |
| 208 | 503226.57 | 2226640.46 | - | - | Картометрический | 1.00 | - |
| 209 | 503220.95 | 2226660.22 | - | - | Картометрический | 1.00 | - |
| 210 | 503211.46 | 2226676.68 | - | - | Картометрический | 1.00 | - |
| 211 | 503156.26 | 2226683.46 | - | - | Картометрический | 1.00 | - |
| 212 | 503095.44 | 2226695.47 | - | - | Картометрический | 1.00 | - |
| 213 | 502995.50 | 2226698.57 | - | - | Картометрический | 1.00 | - |
| 214 | 502958.70 | 2226707.48 | - | - | Картометрический | 1.00 | - |
| 215 | 502913.96 | 2226720.26 | - | - | Картометрический | 1.00 | - |

| 1 | 2 | 3 | 4 | 5 | 6 | 7 | 8 |
|-----|-----------|------------|-----------|------------|------------------|------|---|
| 216 | 502883.25 | 2226740.75 | - | - | Картометрический | 1.00 | - |
| 217 | 502885.92 | 2226657.54 | - | - | Картометрический | 1.00 | - |
| 218 | 502886.69 | 2226633.69 | - | - | Картометрический | 1.00 | - |
| 219 | 502910.72 | 2226524.46 | - | - | Картометрический | 1.00 | - |
| 220 | 502909.39 | 2226467.35 | - | - | Картометрический | 1.00 | - |
| 221 | 502906.60 | 2226442.04 | - | - | Картометрический | 1.00 | - |
| 222 | 502902.20 | 2226427.74 | - | - | Картометрический | 1.00 | - |
| 223 | 503000.42 | 2226399.93 | - | - | Картометрический | 1.00 | - |
| 224 | 503062.55 | 2226382.35 | - | - | Картометрический | 1.00 | - |
| 225 | 503092.00 | 2226376.83 | - | - | Картометрический | 1.00 | - |
| 226 | 503209.78 | 2226359.99 | - | - | Картометрический | 1.00 | - |
| 204 | 503290.37 | 2226357.82 | - | - | Картометрический | 1.00 | - |
| | | | | | | | |
| 227 | - | - | 503037.85 | 2226423.09 | Аналитический | 0.10 | - |
| 228 | - | - | 502987.77 | 2226446.95 | Аналитический | 0.10 | - |
| 229 | - | - | 502977.65 | 2226688.21 | Аналитический | 0.10 | - |
| 230 | - | - | 503044.13 | 2226682.19 | Аналитический | 0.10 | - |
| 231 | - | - | 503046.46 | 2226471.61 | Аналитический | 0.10 | - |
| 232 | - | - | 503061.60 | 2226464.14 | Аналитический | 0.10 | - |
| 233 | - | - | 503062.26 | 2226414.13 | Аналитический | 0.10 | - |
| 227 | - | - | 503037.85 | 2226423.09 | Аналитический | 0.10 | - |
| | | | | | | | |
| 234 | 504052.63 | 2226833.76 | - | - | Картометрический | 1.00 | - |
| 235 | 504049.33 | 2226850.42 | - | - | Картометрический | 1.00 | - |
| 236 | 504045.46 | 2226871.34 | - | - | Картометрический | 1.00 | - |
| 237 | 504063.28 | 2226966.63 | - | - | Картометрический | 1.00 | - |
| 238 | 504029.19 | 2227011.95 | - | - | Картометрический | 1.00 | - |
| 239 | 504037.71 | 2227057.66 | - | - | Картометрический | 1.00 | - |
| 240 | 504047.62 | 2227112.50 | - | - | Картометрический | 1.00 | - |
| 241 | 503585.75 | 2227136.59 | - | - | Картометрический | 1.00 | - |
| 242 | 503211.82 | 2227168.21 | - | - | Картометрический | 1.00 | - |
| 243 | 503177.04 | 2227169.81 | - | - | Аналитический | 0.10 | - |
| 244 | - | - | 503418.67 | 2227148.11 | Аналитический | 0.10 | - |
| 245 | - | - | 503587.10 | 2227135.35 | Аналитический | 0.10 | - |
| 246 | - | - | 503538.82 | 2226838.93 | Аналитический | 0.10 | - |
| 247 | - | - | 503456.55 | 2226850.52 | Аналитический | 0.10 | - |
| 248 | - | - | 503460.02 | 2226884.13 | Аналитический | 0.10 | - |
| 249 | - | - | 503400.93 | 2226886.44 | Аналитический | 0.10 | - |
| 250 | - | - | 503398.61 | 2226860.95 | Аналитический | 0.10 | - |
| 251 | - | - | 503258.40 | 2226880.65 | Аналитический | 0.10 | - |
| 252 | - | - | 503302.43 | 2227093.86 | Аналитический | 0.10 | - |
| 253 | 503163.10 | 2227112.59 | - | - | Аналитический | 0.10 | - |
| 254 | 503112.88 | 2226906.50 | - | - | Картометрический | 1.00 | - |
| 255 | 503163.81 | 2226886.06 | - | - | Картометрический | 1.00 | - |
| 256 | 503182.79 | 2226875.21 | - | - | Картометрический | 1.00 | - |
| 257 | 503238.19 | 2226863.98 | - | - | Картометрический | 1.00 | - |
| 258 | 503303.85 | 2226865.72 | - | - | Картометрический | 1.00 | - |
| 259 | 503427.61 | 2226845.96 | - | - | Картометрический | 1.00 | - |

| 1 | 2 | 3 | 4 | 5 | 6 | 7 | 8 |
|--|-----------|------------|-----------|------------|------------------|------|---|
| 260 | - | - | 503535.69 | 2226831.48 | Картометрический | 1.00 | - |
| 261 | 503543.24 | 2226830.47 | - | - | Картометрический | 1.00 | - |
| 262 | 503603.86 | 2226825.05 | - | - | Картометрический | 1.00 | - |
| 263 | 503688.89 | 2226814.59 | - | - | Картометрический | 1.00 | - |
| 264 | 503761.33 | 2226814.78 | - | - | Картометрический | 1.00 | - |
| 265 | 503816.14 | 2226818.85 | - | - | Картометрический | 1.00 | - |
| 266 | 503865.34 | 2226821.27 | - | - | Картометрический | 1.00 | - |
| 267 | 503901.94 | 2226823.21 | - | - | Картометрический | 1.00 | - |
| 268 | 503955.01 | 2226821.95 | - | - | Картометрический | 1.00 | - |
| 269 | 503983.68 | 2226822.91 | - | - | Картометрический | 1.00 | - |
| 234 | 504052.63 | 2226833.76 | - | - | Картометрический | 1.00 | - |
| 3.Сведения о характерных точках части (частей) границы объекта | | | | | | | |
| Часть № | | | | | | | |
| - | - | - | - | - | - | - | - |

».

«ГРАФИЧЕСКОЕ ОПИСАНИЕ

местоположения границ

Зона сельскохозяйственного использования в границах населенного пункта
села Кисельное – СХ1/4

(наименование объекта, местоположение границ которого описано (далее - объект)

Раздел 1

| Сведения об объекте | | |
|---------------------|---|---|
| № п/п | Характеристики объекта | Описание характеристик |
| 1 | 2 | 3 |
| 1 | Местоположение объекта | Воронежская область, Терновский муниципальный район, Киселинское сельское поселение, село Кисельное |
| 2 | Площадь объекта \pm величина погрешности определения площади ($P \pm \Delta P$) | - |
| 3 | Иные характеристики объекта | - |

Раздел 2

| Сведения о местоположении границ объекта | | | | | |
|---|---------------|---|---|---|---|
| 1. Система координат: - | | | | | |
| 2. Сведения о характерных точках границ объекта | | | | | |
| Обозначение характерных точек границ | Координаты, м | | Метод определения координат характерной точки | Средняя квадратическая погрешность положения характерной точки (Mt), м | Описание обозначения точки на местности (при наличии) |
| | X | Y | | | |
| 1 | 2 | 3 | 4 | 5 | 6 |
| - | - | - | - | - | - |
| 3. Сведения о характерных точках части (частей) границы объекта | | | | | |
| Обозначение характерных точек части границы | Координаты, м | | Метод определения координат характерной точки | Средняя квадратическая погрешность положения характерной точки (Mt), м | Описание обозначения точки на местности (при наличии) |
| | X | Y | | | |
| 1 | 2 | 3 | 4 | 5 | 6 |
| Часть № | | | | | |
| - | - | - | - | - | - |

Раздел 3

| Сведения о местоположении измененных (уточненных) границ объекта | | | | | | | |
|--|-------------------------------|------------|---|---|---|--|--|
| 1. Система координат: МСК - 36, зона 2 | | | | | | | |
| 2. Сведения о характерных точках границ объекта | | | | | | | |
| Обозначение характерных точек границ | Существующие координаты, м | | Измененные (уточненные) координаты, м | | Метод определения координат характерной точки | Средняя квадратичная погрешность положения характерной точки (Mt), м | Описание обозначения точки на местности (при наличии) |
| | X | Y | X | Y | | | |
| 1 | 2 | 3 | 4 | 5 | 6 | 7 | 8 |
| 1 | 505438.04 | 2225852.57 | - | - | Картометрический | 1.00 | - |
| 2 | 505455.09 | 2225900.01 | - | - | Картометрический | 1.00 | - |
| 3 | 505499.25 | 2226035.01 | - | - | Картометрический | 1.00 | - |
| 4 | 505527.91 | 2226114.81 | - | - | Картометрический | 1.00 | - |
| 5 | 505546.31 | 2226172.53 | - | - | Картометрический | 1.00 | - |
| 6 | 505592.60 | 2226332.12 | - | - | Картометрический | 1.00 | - |
| 7 | 505601.32 | 2226367.37 | - | - | Картометрический | 1.00 | - |
| 8 | 505613.52 | 2226437.48 | - | - | Картометрический | 1.00 | - |
| 9 | 505489.95 | 2226425.48 | - | - | Картометрический | 1.00 | - |
| 10 | 505336.94 | 2226396.81 | - | - | Картометрический | 1.00 | - |
| 11 | 505282.32 | 2226384.42 | - | - | Картометрический | 1.00 | - |
| 12 | 505262.57 | 2226404.95 | - | - | Картометрический | 1.00 | - |
| 13 | 505224.99 | 2226469.64 | - | - | Картометрический | 1.00 | - |
| 14 | 505202.14 | 2226505.27 | - | - | Картометрический | 1.00 | - |
| 15 | 505180.45 | 2226570.74 | - | - | Картометрический | 1.00 | - |
| 16 | 505218.80 | 2226638.92 | - | - | Картометрический | 1.00 | - |
| 17 | 505164.56 | 2226654.22 | - | - | Картометрический | 1.00 | - |
| 18 | 505147.33 | 2226619.74 | - | - | Картометрический | 1.00 | - |
| 19 | 505097.94 | 2226589.72 | - | - | Картометрический | 1.00 | - |
| 20 | 505083.41 | 2226566.86 | - | - | Картометрический | 1.00 | - |
| 21 | 505084.38 | 2226547.88 | - | - | Картометрический | 1.00 | - |
| 22 | 505090.43 | 2226526.17 | - | - | Аналитический | 0.10 | - |
| 23 | 505147.33 | 2226434.74 | - | - | Аналитический | 0.10 | - |
| 24 | 505191.18 | 2226324.25 | - | - | Аналитический | 0.10 | - |
| 25 | 505255.21 | 2226192.28 | - | - | Картометрический | 1.00 | - |
| 26 | 505282.13 | 2226115.39 | - | - | Картометрический | 1.00 | - |
| 27 | 505282.52 | 2226090.21 | - | - | Картометрический | 1.00 | - |
| 28 | 505278.64 | 2226055.35 | - | - | Картометрический | 1.00 | - |
| 29 | 505267.41 | 2226028.23 | - | - | Картометрический | 1.00 | - |
| 30 | 505272.64 | 2225987.95 | - | - | Картометрический | 1.00 | - |
| 31 | 505264.70 | 2225958.12 | - | - | Картометрический | 1.00 | - |
| 32 | 505248.04 | 2225905.63 | - | - | Картометрический | 1.00 | - |
| 33 | 505242.81 | 2225864.57 | - | - | Картометрический | 1.00 | - |

| 1 | 2 | 3 | 4 | 5 | 6 | 7 | 8 |
|----|-----------|------------|-----------|------------|------------------|------|---|
| 34 | 505198.26 | 2225834.94 | - | - | Картометрический | 1.00 | - |
| 35 | 505200.20 | 2225826.80 | - | - | Картометрический | 1.00 | - |
| 36 | 505208.57 | 2225821.55 | - | - | Аналитический | 0.50 | - |
| 37 | 505292.26 | 2225847.91 | - | - | Аналитический | 0.50 | - |
| 1 | 505438.04 | 2225852.57 | - | - | Картометрический | 1.00 | - |
| | | | | | | | |
| 38 | 504698.25 | 2226658.81 | - | - | Картометрический | 1.00 | - |
| 39 | 504699.41 | 2226678.32 | - | - | Картометрический | 1.00 | - |
| 40 | 504701.78 | 2226712.92 | - | - | Картометрический | 1.00 | - |
| 41 | 504702.06 | 2226755.13 | - | - | Картометрический | 1.00 | - |
| 42 | 504700.76 | 2226763.41 | - | - | Картометрический | 1.00 | - |
| 43 | 504697.19 | 2226767.23 | - | - | Картометрический | 1.00 | - |
| 44 | 504692.59 | 2226769.33 | - | - | Картометрический | 1.00 | - |
| 45 | 504693.28 | 2226773.23 | - | - | Картометрический | 1.00 | - |
| 46 | 504581.58 | 2226802.38 | - | - | Картометрический | 1.00 | - |
| 47 | 504479.70 | 2226831.05 | - | - | Картометрический | 1.00 | - |
| 48 | 504317.01 | 2226881.79 | - | - | Картометрический | 1.00 | - |
| 49 | 504229.85 | 2226905.42 | - | - | Картометрический | 1.00 | - |
| 50 | 504196.15 | 2226893.03 | - | - | Картометрический | 1.00 | - |
| 51 | 504191.11 | 2226840.35 | - | - | Картометрический | 1.00 | - |
| 52 | 504167.48 | 2226835.70 | - | - | Картометрический | 1.00 | - |
| 53 | 504115.96 | 2226817.30 | - | - | Картометрический | 1.00 | - |
| 54 | 504109.38 | 2226848.87 | - | - | Картометрический | 1.00 | - |
| 55 | 504052.63 | 2226833.76 | - | - | Картометрический | 1.00 | - |
| 56 | 503983.68 | 2226822.91 | - | - | Картометрический | 1.00 | - |
| 57 | 503955.01 | 2226821.95 | - | - | Картометрический | 1.00 | - |
| 58 | 503901.94 | 2226823.21 | - | - | Картометрический | 1.00 | - |
| 59 | 503865.34 | 2226821.27 | - | - | Картометрический | 1.00 | - |
| 60 | 503816.14 | 2226818.85 | - | - | Картометрический | 1.00 | - |
| 61 | 503761.33 | 2226814.78 | - | - | Картометрический | 1.00 | - |
| 62 | 503688.89 | 2226814.59 | - | - | Картометрический | 1.00 | - |
| 63 | 503603.86 | 2226825.05 | - | - | Картометрический | 1.00 | - |
| 64 | 503543.24 | 2226830.47 | - | - | Картометрический | 1.00 | - |
| 65 | 503427.61 | 2226845.96 | - | - | Картометрический | 1.00 | - |
| 66 | 503303.85 | 2226865.72 | - | - | Картометрический | 1.00 | - |
| 67 | 503238.19 | 2226863.98 | - | - | Картометрический | 1.00 | - |
| 68 | 503182.79 | 2226875.21 | - | - | Картометрический | 1.00 | - |
| 69 | 503163.81 | 2226886.06 | - | - | Картометрический | 1.00 | - |
| 70 | 503112.88 | 2226906.50 | - | - | Картометрический | 1.00 | - |
| 71 | 503033.80 | 2226921.28 | - | - | Картометрический | 1.00 | - |
| 72 | 503026.60 | 2226826.28 | - | - | Аналитический | 0.10 | - |
| 73 | 503024.20 | 2226794.66 | - | - | Аналитический | 0.10 | - |
| 74 | 502919.38 | 2226812.95 | - | - | Аналитический | 0.10 | - |
| 75 | 502900.64 | 2226800.28 | - | - | Аналитический | 0.10 | - |
| 76 | - | - | 502881.75 | 2226787.52 | Аналитический | 0.10 | - |
| 77 | 502883.25 | 2226740.75 | - | - | Аналитический | 0.10 | - |
| 78 | 502913.96 | 2226720.26 | - | - | Картометрический | 1.00 | - |
| 79 | 502958.70 | 2226707.48 | - | - | Картометрический | 1.00 | - |

| 1 | 2 | 3 | 4 | 5 | 6 | 7 | 8 |
|-----|-----------|------------|---|---|------------------|------|---|
| 80 | 502995.50 | 2226698.57 | - | - | Картометрический | 1.00 | - |
| 81 | 503095.44 | 2226695.47 | - | - | Картометрический | 1.00 | - |
| 82 | 503156.26 | 2226683.46 | - | - | Картометрический | 1.00 | - |
| 83 | 503211.46 | 2226676.68 | - | - | Картометрический | 1.00 | - |
| 84 | 503220.95 | 2226660.22 | - | - | Картометрический | 1.00 | - |
| 85 | 503226.57 | 2226640.46 | - | - | Картометрический | 1.00 | - |
| 86 | 503264.92 | 2226590.69 | - | - | Картометрический | 1.00 | - |
| 87 | 503282.74 | 2226486.29 | - | - | Картометрический | 1.00 | - |
| 88 | 503292.81 | 2226408.43 | - | - | Картометрический | 1.00 | - |
| 89 | 503290.37 | 2226357.82 | - | - | Картометрический | 1.00 | - |
| 90 | 503327.48 | 2226353.04 | - | - | Картометрический | 1.00 | - |
| 91 | 503317.21 | 2226403.40 | - | - | Картометрический | 1.00 | - |
| 92 | 503329.03 | 2226621.87 | - | - | Картометрический | 1.00 | - |
| 93 | 503339.87 | 2226656.93 | - | - | Картометрический | 1.00 | - |
| 94 | 503343.55 | 2226665.26 | - | - | Картометрический | 1.00 | - |
| 95 | 503378.03 | 2226661.00 | - | - | Картометрический | 1.00 | - |
| 96 | 503413.08 | 2226659.06 | - | - | Картометрический | 1.00 | - |
| 97 | 503458.21 | 2226656.54 | - | - | Картометрический | 1.00 | - |
| 98 | 503522.71 | 2226652.67 | - | - | Картометрический | 1.00 | - |
| 99 | 503575.20 | 2226650.73 | - | - | Картометрический | 1.00 | - |
| 100 | 503618.58 | 2226652.47 | - | - | Картометрический | 1.00 | - |
| 101 | 503642.41 | 2226654.80 | - | - | Картометрический | 1.00 | - |
| 102 | 503680.56 | 2226659.65 | - | - | Картометрический | 1.00 | - |
| 103 | 503743.12 | 2226669.13 | - | - | Картометрический | 1.00 | - |
| 104 | 503865.14 | 2226689.27 | - | - | Картометрический | 1.00 | - |
| 105 | 503994.33 | 2226711.74 | - | - | Картометрический | 1.00 | - |
| 106 | 503999.56 | 2226690.24 | - | - | Картометрический | 1.00 | - |
| 107 | 504043.12 | 2226655.45 | - | - | Картометрический | 1.00 | - |
| 108 | 504058.72 | 2226612.77 | - | - | Картометрический | 1.00 | - |
| 109 | 504065.32 | 2226591.32 | - | - | Картометрический | 1.00 | - |
| 110 | 504069.77 | 2226431.27 | - | - | Аналитический | 0.10 | - |
| 111 | 504099.40 | 2226437.07 | - | - | Аналитический | 0.10 | - |
| 112 | 504134.39 | 2226436.76 | - | - | Аналитический | 0.10 | - |
| 113 | 504171.17 | 2226596.79 | - | - | Аналитический | 0.10 | - |
| 114 | 504111.31 | 2226599.21 | - | - | Картометрический | 1.00 | - |
| 115 | 504100.47 | 2226639.88 | - | - | Картометрический | 1.00 | - |
| 116 | 504081.10 | 2226660.22 | - | - | Картометрический | 1.00 | - |
| 117 | 504071.22 | 2226681.91 | - | - | Картометрический | 1.00 | - |
| 118 | 504067.73 | 2226705.93 | - | - | Картометрический | 1.00 | - |
| 119 | 504040.04 | 2226708.64 | - | - | Картометрический | 1.00 | - |
| 120 | 504038.10 | 2226718.52 | - | - | Картометрический | 1.00 | - |
| 121 | 504056.89 | 2226725.69 | - | - | Картометрический | 1.00 | - |
| 122 | 504117.12 | 2226734.98 | - | - | Картометрический | 1.00 | - |
| 123 | 504196.53 | 2226741.95 | - | - | Картометрический | 1.00 | - |
| 124 | 504243.79 | 2226740.02 | - | - | Картометрический | 1.00 | - |
| 125 | 504274.59 | 2226734.01 | - | - | Картометрический | 1.00 | - |
| 126 | 504368.33 | 2226711.55 | - | - | Картометрический | 1.00 | - |
| 127 | 504423.92 | 2226698.76 | - | - | Картометрический | 1.00 | - |

| 1 | 2 | 3 | 4 | 5 | 6 | 7 | 8 |
|--|-----------|------------|---|---|------------------|------|---|
| 128 | 504484.93 | 2226680.36 | - | - | Картометрический | 1.00 | - |
| 129 | 504539.93 | 2226667.39 | - | - | Картометрический | 1.00 | - |
| 130 | 504635.61 | 2226644.14 | - | - | Картометрический | 1.00 | - |
| 131 | 504638.33 | 2226661.58 | - | - | Картометрический | 1.00 | - |
| 38 | 504698.25 | 2226658.81 | - | - | Картометрический | 1.00 | - |
| | | | | | | | |
| 132 | 504096.78 | 2227109.95 | - | - | Аналитический | 0.10 | - |
| 133 | 504107.05 | 2227153.14 | - | - | Картометрический | 1.00 | - |
| 134 | 504127.05 | 2227201.95 | - | - | Картометрический | 1.00 | - |
| 135 | 504095.48 | 2227203.24 | - | - | Аналитический | 0.10 | - |
| 132 | 504096.78 | 2227109.95 | - | - | Аналитический | 0.10 | - |
| 3.Сведения о характерных точках части (частей) границы объекта | | | | | | | |
| Часть № | | | | | | | |
| - | - | - | - | - | - | - | - |

».

Приложение № 8
к приказу министерства
архитектуры и градостроительства
Воронежской области
от 24.03.2025 № 45-01-04/138

«ГРАФИЧЕСКОЕ ОПИСАНИЕ
местоположения границ

Зона сельскохозяйственного производства за границами населенных пунктов – СХ2

(наименование объекта, местоположение границ которого описано
(далее - объект)

Раздел 1

| Сведения об объекте | | |
|---------------------|---|---|
| № п/п | Характеристики объекта | Описание характеристик |
| 1 | 2 | 3 |
| 1 | Местоположение объекта | Воронежская область, Терновский муниципальный район, Киселинское сельское поселение |
| 2 | Площадь объекта ± величина погрешности определения площади (Р ± Дельта Р) | - |
| 3 | Иные характеристики объекта | - |

Раздел 2

| Сведения о местоположении границ объекта | | | | | |
|---|---------------|---|---|---|--|
| 1. Система координат: МСК - 36, зона 2 | | | | | |
| 2. Сведения о характерных точках границ объекта | | | | | |
| Обозначение характерных точек границ | Координаты, м | | Метод определения координат характерной точки | Средняя квадратическая погрешность положения характерной точки (Mt), м | Описание обозначения точки на местности (при наличии) |
| | X | Y | | | |
| 1 | 2 | 3 | 4 | 5 | 6 |
| - | - | - | - | - | - |
| 3. Сведения о характерных точках части (частей) границы объекта | | | | | |
| Обозначение характерных точек части границы | Координаты, м | | Метод определения координат характерной точки | Средняя квадратическая погрешность положения характерной точки (Mt), м | Описание обозначения точки на местности (при наличии) |
| | X | Y | | | |
| 1 | 2 | 3 | 4 | 5 | 6 |
| Часть № | | | | | |
| - | - | - | - | - | - |

Раздел 3

| Сведения о местоположении измененных (уточненных) границ объекта | | | | | | | |
|--|-------------------------------|------------|---|---|--|--|---|
| 1. Система координат: МСК - 36, зона 2 | | | | | | | |
| 2. Сведения о характерных точках границ объекта | | | | | | | |
| Обозначение характерных точек границ | Существующие координаты, м | | Измененные (уточненные) координаты, м | | Метод определения координат характерной точки | Средняя квадратиче- ская погрешнос- ть положения характерно- й точки (Mt), м | Описание обозначен- ия точки на местности (при наличии) |
| | X | Y | X | Y | | | |
| 1 | 2 | 3 | 4 | 5 | 6 | 7 | 8 |
| 1 | 505064.19 | 2221480.88 | - | - | Аналитический | 0.10 | - |
| 2 | 505059.10 | 2221544.38 | - | - | Аналитический | 0.10 | - |
| 3 | 505052.61 | 2221577.29 | - | - | Аналитический | 0.10 | - |
| 4 | 504996.52 | 2221603.24 | - | - | Аналитический | 0.10 | - |
| 5 | 504977.98 | 2221663.50 | - | - | Аналитический | 0.10 | - |
| 6 | 504976.63 | 2221675.19 | - | - | Картометрический | 5.00 | - |
| 7 | 504925.95 | 2221663.96 | - | - | Картометрический | 5.00 | - |
| 8 | 504926.30 | 2221658.01 | - | - | Аналитический | 0.10 | - |
| 9 | 504928.02 | 2221636.80 | - | - | Аналитический | 0.10 | - |
| 10 | 504920.61 | 2221614.14 | - | - | Аналитический | 0.10 | - |
| 11 | 504915.08 | 2221604.39 | - | - | Аналитический | 0.10 | - |
| 12 | 504868.48 | 2221579.20 | - | - | Аналитический | 0.10 | - |
| 13 | 504836.59 | 2221573.05 | - | - | Аналитический | 0.10 | - |
| 14 | 504827.77 | 2221569.19 | - | - | Аналитический | 0.10 | - |
| 15 | 504820.07 | 2221557.43 | - | - | Аналитический | 0.10 | - |
| 16 | 504814.03 | 2221508.46 | - | - | Аналитический | 0.10 | - |
| 17 | 504816.58 | 2221490.74 | - | - | Аналитический | 0.10 | - |
| 18 | 504901.51 | 2221431.05 | - | - | Аналитический | 0.10 | - |
| 19 | 504935.57 | 2221415.30 | - | - | Аналитический | 0.10 | - |
| 20 | 504974.28 | 2221422.25 | - | - | Аналитический | 0.10 | - |
| 21 | 505020.39 | 2221435.69 | - | - | Аналитический | 0.10 | - |
| 22 | 505026.81 | 2221436.95 | - | - | Аналитический | 0.10 | - |
| 1 | 505064.19 | 2221480.88 | - | - | Аналитический | 0.10 | - |
| | | | | | | | |
| 23 | 508330.90 | 2225738.41 | - | - | Аналитический | 0.10 | - |
| 24 | 508263.50 | 2226066.00 | - | - | Картометрический | 5.00 | - |
| 25 | 508156.20 | 2225953.28 | - | - | Картометрический | 5.00 | - |
| 26 | 508124.05 | 2225929.26 | - | - | Картометрический | 5.00 | - |
| 27 | 508102.16 | 2225929.26 | - | - | Картометрический | 5.00 | - |
| 28 | 508088.62 | 2225942.54 | - | - | Картометрический | 5.00 | - |
| 29 | 507953.31 | 2226062.60 | - | - | Картометрический | 5.00 | - |
| 30 | 507935.81 | 2226087.33 | - | - | Картометрический | 5.00 | - |
| 31 | 507899.19 | 2225993.05 | - | - | Аналитический | 0.10 | - |
| 32 | 507850.07 | 2225802.53 | - | - | Аналитический | 0.30 | - |

| 1 | 2 | 3 | 4 | 5 | 6 | 7 | 8 |
|----|-----------|------------|-----------|------------|------------------|------|---|
| 33 | 507962.81 | 2225640.83 | - | - | Аналитический | 0.10 | - |
| 34 | 508036.70 | 2225560.01 | - | - | Аналитический | 0.10 | - |
| 35 | 508105.07 | 2225569.08 | - | - | Аналитический | 0.10 | - |
| 36 | 508180.84 | 2225595.72 | - | - | Аналитический | 0.10 | - |
| 37 | 508258.06 | 2225646.89 | - | - | Аналитический | 0.10 | - |
| 38 | 508289.57 | 2225680.09 | - | - | Аналитический | 0.10 | - |
| 23 | 508330.90 | 2225738.41 | - | - | Аналитический | 0.10 | - |
| | | | | | | | |
| 39 | 508386.98 | 2227853.49 | - | - | Картометрический | 5.00 | - |
| 40 | 508324.03 | 2227864.14 | - | - | Картометрический | 5.00 | - |
| 41 | 508162.51 | 2227891.84 | - | - | Картометрический | 5.00 | - |
| 42 | 508082.51 | 2227904.43 | - | - | Картометрический | 5.00 | - |
| 43 | 507986.83 | 2227903.07 | - | - | Картометрический | 5.00 | - |
| 44 | 507980.79 | 2227846.30 | - | - | Картометрический | 5.00 | - |
| 45 | 508003.88 | 2227693.89 | - | - | Картометрический | 5.00 | - |
| 46 | 508027.74 | 2227567.23 | - | - | Картометрический | 5.00 | - |
| 47 | 508040.43 | 2227487.85 | - | - | Картометрический | 5.00 | - |
| 48 | 508177.39 | 2227638.06 | - | - | Картометрический | 5.00 | - |
| 49 | 508188.89 | 2227656.04 | - | - | Картометрический | 5.00 | - |
| 50 | 508220.99 | 2227694.64 | - | - | Картометрический | 5.00 | - |
| 51 | 508250.33 | 2227735.92 | - | - | Картометрический | 5.00 | - |
| 52 | 508274.76 | 2227748.55 | - | - | Картометрический | 5.00 | - |
| 53 | 508349.57 | 2227821.90 | - | - | Картометрический | 5.00 | - |
| 39 | 508386.98 | 2227853.49 | - | - | Картометрический | 5.00 | - |
| | | | | | | | |
| 54 | - | - | 506332.60 | 2225236.97 | Аналитический | 0.50 | - |
| 55 | 506408.43 | 2225365.41 | - | - | Аналитический | 0.50 | - |
| 56 | 506412.10 | 2225372.76 | - | - | Картометрический | 5.00 | - |
| 57 | 506218.87 | 2225491.03 | - | - | Картометрический | 5.00 | - |
| 58 | 505981.64 | 2225653.34 | - | - | Аналитический | 0.50 | - |
| 59 | 505892.94 | 2225501.71 | - | - | Аналитический | 0.50 | - |
| 60 | 506016.68 | 2225426.21 | - | - | Аналитический | 0.50 | - |
| 61 | 505998.60 | 2225390.86 | - | - | Аналитический | 0.50 | - |
| 62 | 505989.09 | 2225390.75 | - | - | Аналитический | 0.50 | - |
| 63 | 506018.79 | 2225375.99 | - | - | Аналитический | 0.50 | - |
| 64 | - | - | 506024.29 | 2225387.89 | Аналитический | 0.50 | - |
| 65 | - | - | 506110.92 | 2225337.65 | Аналитический | 0.50 | - |
| 66 | - | - | 506116.73 | 2225348.82 | Аналитический | 0.50 | - |
| 54 | - | - | 506332.60 | 2225236.97 | Аналитический | 0.50 | - |
| | | | | | | | |
| 67 | 504564.53 | 2226006.35 | - | - | Картометрический | 5.00 | - |
| 68 | 504625.29 | 2226181.62 | - | - | Картометрический | 5.00 | - |
| 69 | 504638.64 | 2226267.58 | - | - | Картометрический | 5.00 | - |
| 70 | 504625.61 | 2226333.60 | - | - | Картометрический | 5.00 | - |
| 71 | 504581.50 | 2226350.36 | - | - | Картометрический | 5.00 | - |
| 72 | 504539.04 | 2226366.43 | - | - | Аналитический | 0.10 | - |
| 73 | 504480.30 | 2226388.66 | - | - | Аналитический | 0.10 | - |
| 74 | 504273.09 | 2226421.98 | - | - | Аналитический | 0.10 | - |

| 1 | 2 | 3 | 4 | 5 | 6 | 7 | 8 |
|--|-----------|------------|---|---|------------------|------|---|
| 75 | 504271.52 | 2226422.28 | - | - | Аналитический | 0.20 | - |
| 76 | 504213.86 | 2226431.56 | - | - | Аналитический | 0.20 | - |
| 77 | 504184.01 | 2226436.31 | - | - | Картометрический | 5.00 | - |
| 78 | 504134.39 | 2226436.76 | - | - | Аналитический | 0.10 | - |
| 79 | 504099.40 | 2226437.07 | - | - | Аналитический | 0.10 | - |
| 80 | 504178.72 | 2226265.49 | - | - | Картометрический | 5.00 | - |
| 81 | 504212.81 | 2226101.64 | - | - | Картометрический | 5.00 | - |
| 67 | 504564.53 | 2226006.35 | - | - | Картометрический | 5.00 | - |
| 3.Сведения о характерных точках части (частей) границы объекта | | | | | | | |
| Часть № | | | | | | | |
| - | - | - | - | - | - | - | - |

».