



**МИНИСТЕРСТВО
АРХИТЕКТУРЫ И ГРАДОСТРОИТЕЛЬСТВА
ВОРОНЕЖСКОЙ ОБЛАСТИ**

Правовое управление правительства
Воронежской области

ЗАРЕГИСТРИРОВАНО

« 25 » 03 2025г.

Регистрационный номер № 331

ПРИКАЗ

05.03.2025

№ 45-01-04/93

г. Воронеж

**О внесении изменений в правила землепользования и застройки
Сторожевского 1-го сельского поселения Острогожского
муниципального района Воронежской области**

В соответствии с Градостроительным кодексом Российской Федерации, Федеральными законами от 06.10.2003 № 131-ФЗ «Об общих принципах организации местного самоуправления в Российской Федерации», от 04.08.2023 № 438-ФЗ «О внесении изменений в Градостроительный кодекс Российской Федерации и отдельные законодательные акты Российской Федерации», законами Воронежской области от 07.07.2006 № 61-ОЗ «О регулировании градостроительной деятельности в Воронежской области», от 20.12.2018 № 173-ОЗ «О перераспределении полномочий по утверждению правил землепользования и застройки между органами местного самоуправления поселений Воронежской области, городского округа город Нововоронеж, Борисоглебского городского округа и исполнительными органами государственной власти Воронежской области», постановлениями Правительства Воронежской области от 31.12.2014 № 1240 «Об утверждении Положения о министерстве архитектуры и градостроительства Воронежской области», от 19.10.2022 № 753 «Об определении случаев принятия решений по вопросам градостроительной деятельности без проведения общественных обсуждений или публичных слушаний», на основании приказа департамента

архитектуры и градостроительства Воронежской области от 07.03.2023 № 45-01-04/144 «О подготовке проектов о внесении изменений в правила землепользования и застройки поселений Богучарского, Верхнемамонского, Верхнехавского, Калачеевского, Каменского, Кантемировского, Каширского, Лискинского, Нижнедевицкого, Новоусманского, Новохопёрского, Ольховатского, Острогожского, Павловского, Панинского, Подгоренского, Рамонского, Репьёвского, Аннинского, Воробьёвского, Петропавловского, Поворинского, Россошанского, Семилукского, Хохольского, Эртильского муниципальных районов Воронежской области» (в редакции приказов департамента архитектуры и градостроительства Воронежской области от 23.06.2023 № 45-01-04/569, от 25.09.2023 № 45-01-04/949, приказа министерства архитектуры и градостроительства Воронежской области от 17.11.2023 № 45-01-04/1158), с учетом заключения о результатах публичных слушаний от 19.05.2023

п р и к а з ы в а ю:

1. Внести в приказ департамента архитектуры и градостроительства Воронежской области от 26.04.2021 № 45-01-04/475 «Об утверждении правил землепользования и застройки Сторожевского 1-го сельского поселения Острогожского муниципального района Воронежской области» (в редакции приказа департамента архитектуры и градостроительства Воронежской области от 09.06.2022 № 45-01-04/572) следующие изменения:

1.1. В преамбуле приказа:

1.1.1. Слово «правительства» заменить словом «Правительства».

1.1.2. Слова «Положения о департаменте» заменить словами «Положения о министерстве».

1.2. Пункт 4 изложить в следующей редакции:

«4. Контроль исполнения настоящего приказа возложить на заместителя министра архитектуры и градостроительства Воронежской области – начальника отдела территориального планирования министерства архитектуры и градостроительства Воронежской области Беляеву С.М.».

1.3. В правилах землепользования и застройки Сторожевского 1-го сельского поселения Острогожского муниципального района Воронежской области (далее – Правила):

1.3.1. В части I Правил:

1.3.1.1. В пункте 1 раздела 1 и далее по тексту слово «департамент» в соответствующем падеже заменить словом «министерство» в соответствующем падеже.

1.3.1.2. В подпункте 1 пункта 7 раздела 2 слова «пунктом 6.1 статьи 26.3 Федерального закона от 06.10.1999 № 184-ФЗ «Об общих принципах организации законодательных (представительных) и исполнительных органов государственной власти субъектов Российской Федерации» заменить словами «частью 3 статьи 6 Федерального закона от 21.12.2021 № 414-ФЗ «Об общих принципах организации публичной власти в субъектах Российской Федерации».

1.3.1.3. Пункт 8 раздела 2 изложить в следующей редакции:

«8. Полномочия Уполномоченного органа по вопросам землепользования и застройки

Полномочия Уполномоченного органа по вопросам землепользования и застройки включают:

- 1) принятие решения о подготовке проекта Правил, принятие решения о подготовке проекта о внесении изменений в Правила и подготовка таких документов;
- 2) утверждение Правил, утверждение изменений в Правила;
- 3) утверждение состава и порядка деятельности комиссии по подготовке проекта Правил землепользования и застройки по вопросам, указанным в статьях 31, 33 ГрК РФ.».

1.3.1.4. В подпункте 1 пункта 9 раздела 2 слова «указанных в пункте 8» заменить словами «указанных в подпунктах 1-2 пункта 8».

1.3.1.5. В подпункте 1 пункта 11 раздела 3 слова «в Комиссию» заменить словами «, которое рассматривается в порядке, определенном статьей 39 ГрК РФ».

1.3.2. В пункте 17 части II Правил:

1.3.2.1. В подпункте 1 карту градостроительного зонирования территории Сторожевского 1-го сельского поселения Острогожского муниципального района Воронежской области изложить в редакции согласно приложению № 1 к настоящему приказу.

1.3.2.2. В подпункте 2:

1.3.2.2.1. Карту градостроительного зонирования с отображением зон с особыми условиями использования территории Сторожевского 1-го сельского поселения Острогожского муниципального района Воронежской области изложить в редакции согласно приложению № 2 к настоящему приказу.

1.3.2.2.2. После карты градостроительного зонирования с отображением зон с особыми условиями использования территории Сторожевского 1-го сельского поселения Острогожского муниципального района Воронежской области дополнить абзацем следующего содержания:

«В соответствии с Федеральным законом от 21.11.1995 № 170-ФЗ «Об использовании атомной энергии» в целях защиты населения на территории Сторожевского 1-го сельского поселения Острогожского муниципального района Воронежской области, согласно постановления Главного государственного санитарного врача Российской Федерации от 29.05.2007 № 30 «Об утверждении Санитарных правил СП 2.6.1.2216-07 «Санитарно-защитные зоны и зоны наблюдения радиационных объектов. Условия эксплуатации и обоснование границ», на карте градостроительного зонирования с отображением зон с особыми условиями использования территории Сторожевского 1-го сельского поселения Острогожского муниципального района Воронежской области отражена зона наблюдения Нововоронежской атомной электростанции».

1.3.2.3. В графе третьей строки 1 таблицы подпункта 2.1 слова «правительства Воронежской области» заменить словами «Правительства Воронежской области».

1.3.2.4. Таблицу подпункта 2.2 изложить в следующей редакции:

«

№ п/п	Наименование объекта культурного наследия	Сведения о границах территории объекта культурного наследия	Сведения о границах защитной зоны объекта культурного наследия	Сведения о границах зоны охраны объекта культурного наследия
1	2	3	4	5
1	Братская могила	Установлена приказом управления по охране объектов культурного наследия Воронежской области от 22.11.2024 № 71-01-07/602 «Об утверждении границ территорий объектов культурного наследия регионального значения, расположенных на территории Острогожского муниципального района Воронежской области»	Установлена приказом управления по охране объектов культурного наследия Воронежской области от 14.11.2019 № 71-01-07/289 «Об утверждении графического описания местоположения границ (с перечнем координат характерных точек этих границ) защитных зон объектов культурного наследия, расположенных на территории Воронежской области»	Не установлена

».

1.3.2.5. Таблицу подпункта 2.3 после строки 2 дополнить строкой 3 следующего содержания:

«

3	Поселение 3 у с. 1-е Сторожевое Острогожского района	Установлена приказом управления по охране объектов культурного наследия Воронежской области от 18.05.2022 № 71-01-07/212 «Об утверждении границ территорий выявленных объектов археологического наследия, расположенных на территории Воронежской области»
---	--	--

».

1.3.2.6. После подпункта 2.3 дополнить подпунктом 2.4 следующего содержания:

«2.4. Острогожский муниципальный район Воронежской области, согласно постановлению Правительства Воронежской области от 07.09.2022

№ 606 «Об утверждении Перечня муниципальных образований Воронежской области, на территориях которых проходили боевые действия в период Великой Отечественной войны 1941 - 1945 годов и могут находиться непогребенные останки погибших при защите Отечества в период Великой Отечественной войны 1941 - 1945 годов», является территорией, на которой проходили боевые действия в период Великой Отечественной войны 1941 - 1945 годов и могут находиться непогребенные останки погибших при защите Отечества в период Великой Отечественной войны 1941 - 1945 годов.

В связи с этим, на территории Сторожевского 1-го сельского поселения Острогожского муниципального района Воронежской области необходимо обеспечивать соблюдение требований Закона Российской Федерации от 14.01.1993 № 4292-1 «Об увековечении памяти погибших при защите Отечества» и Закона Воронежской области от 29.04.2016 № 45-ОЗ «Об отдельных мерах по поддержке проведения поисковой работы на территории Воронежской области».

1.3.3. В пункте 21 части III Правил:

1.3.3.1. Таблицу подпункта 1 после строки 3 дополнить строкой 3¹ следующего содержания:

«

3 ¹	2.7.2	Размещение гаражей для собственных нужд	не подлежат установлению
----------------	-------	---	--------------------------

».

1.3.3.2. В подпункте 1 и далее по тексту слова «, устанавливаемые в соответствии с законодательством Российской Федерации, определяются пунктом» заменить словами «в зонах с особыми условиями использования территории устанавливаются в соответствии с законодательством Российской Федерации. Перечень зон с особыми условиями использования территории и основания установления ограничений приведены в пункте».

1.3.3.3. Таблицу подпункта 2 после строки 26 дополнить строкой 26¹ следующего содержания:

«

26 ¹	2.7.2	Размещение гаражей для собственных нужд	не подлежат установлению
-----------------	-------	---	--------------------------

».

1.3.4. Пункт 22 части III Правил изложить в следующей редакции:

«22. Перечень зон с особыми условиями использования территории и основания установления ограничений использования земельных участков и объектов капитального строительства на территории Сторожевского 1-го сельского поселения Острогожского муниципального района Воронежской области».

№ п/п	Вид зоны	Основания установления ограничений использования земельных участков и объектов капитального строительства
1	Защитная зона объекта культурного наследия	Приказ управления по охране объектов культурного наследия Воронежской области от 14.11.2019 № 71-01-07/289 «Об утверждении графического описания местоположения границ (с перечнем координат характерных точек этих границ) защитных зон объектов культурного наследия, расположенных на территории Воронежской области»
2	Охранная зона объектов электроэнергетики (объектов электросетевого хозяйства и объектов по производству электрической энергии)	Постановление Правительства Российской Федерации от 24.02.2009 № 160 «О порядке установления охранных зон объектов электросетевого хозяйства и особых условий использования земельных участков, расположенных в границах таких зон» Постановление Правительства Российской Федерации от 18.11.2013 № 1033 «О порядке установления охранных зон объектов по производству электрической энергии и особых условий использования земельных участков, расположенных в границах таких зон»
3	Охранная зона линий и сооружений связи	Постановление Правительства Российской Федерации от 09.06.1995 № 578 «Об утверждении Правил охраны линий и сооружений связи Российской Федерации»
4	Охранная зона трубопроводов (газопроводов, нефтепроводов и нефтепродуктопроводов, трубопроводов для продуктов переработки нефти и газа, аммиакопроводов)	Федеральный закон от 31.03.1999 № 69-ФЗ «О газоснабжении в Российской Федерации» Постановление Правительства Российской Федерации от 20.11.2000 № 878 «Об утверждении Правил охраны газораспределительных сетей» Постановление Правительства Российской Федерации от 08.09.2017 № 1083 «Об утверждении Правил охраны магистральных газопроводов и о внесении изменений в Положение о представлении в федеральный орган исполнительной власти (его территориальные органы), уполномоченный Правительством Российской Федерации на осуществление государственного кадастрового учета, государственной регистрации прав, ведение Единого государственного реестра недвижимости и предоставление

		<p>сведений, содержащихся в Едином государственном реестре недвижимости, федеральными органами исполнительной власти, органами государственной власти субъектов Российской Федерации и органами местного самоуправления дополнительных сведений, воспроизводимых на публичных кадастровых картах»</p> <p>«Правила охраны магистральных трубопроводов», утвержденные Минтопэнерго России 29.04.1992, постановлением Госгортехнадзора России от 22.04.1992 № 9</p> <p>Постановление Госгортехнадзора России от 23.11.1994 № 61 «О распространении «Правил охраны магистральных трубопроводов» на магистральные аммиакопроводы»</p>
5	Водоохранная зона	Водный кодекс Российской Федерации
6	Прибрежная защитная полоса	Водный кодекс Российской Федерации
7	Зоны санитарной охраны источников питьевого и хозяйственно-бытового водоснабжения, а также устанавливаемые в случаях, предусмотренных Водным кодексом Российской Федерации, в отношении подземных водных объектов зоны специальной охраны	<p>Водный кодекс Российской Федерации</p> <p>СанПиН 2.1.4.1110-02 «Зоны санитарной охраны источников водоснабжения и водопроводов питьевого назначения»</p>
8	Санитарно-защитная зона	Постановление Правительства Российской Федерации от 03.03.2018 № 222 «Об утверждении Правил установления санитарно-защитных зон и использования земельных участков, расположенных в границах санитарно-защитных зон»
9	Зона минимальных расстояний до магистральных или технологических трубопроводов (газопроводов, нефтепроводов и нефтепродуктопроводов, трубопроводов для продуктов переработки нефти и газа, аммиакопроводов)	Положение о данном виде зоны с особыми условиями использования территории, определяемое Правительством Российской Федерации

».

1.3.5. В приложении № 1 к Правилам:

1.3.5.1 Описание местоположения границ зоны застройки индивидуальными жилыми домами села Сторожевое 1-е - Ж1/1 изложить в редакции согласно приложению № 3 к настоящему приказу.

1.3.5.2. Описание местоположения границ общественно-деловой зоны села Сторожевое 1-е – ОД/1 изложить в редакции согласно приложению № 4 к настоящему приказу.

1.3.5.3. Описание местоположения границ зоны сельскохозяйственного использования в границах населенного пункта села Сторожевое 1-е - СХ1/1 изложить в редакции согласно приложению № 5 к настоящему приказу.

2. Контроль исполнения настоящего приказа возложить на заместителя министра архитектуры и градостроительства Воронежской области – начальника отдела территориального планирования министерства архитектуры и градостроительства Воронежской области Беляеву С.М.

Министр архитектуры
и градостроительства
Воронежской области

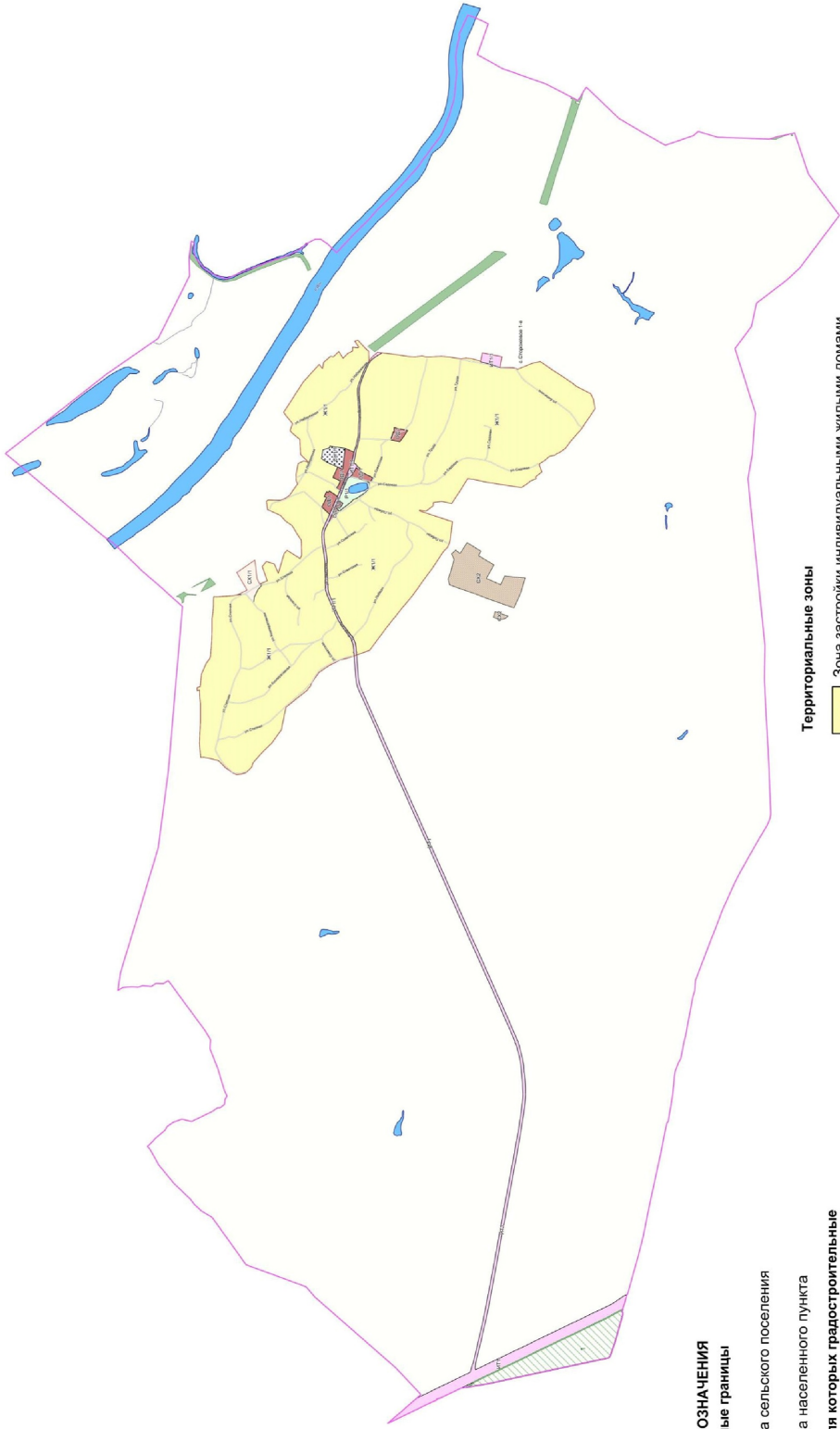


А.А. Еренков



ПРАВИЛА ЗЕМЛЕПОЛЬЗОВАНИЯ И ЗАСТРОЙКИ

Карта градостроительного зонирования территории
Сторожевского 1-го сельского поселения Острогожского муниципального района Воронежской области



УСЛОВНЫЕ ОБОЗНАЧЕНИЯ

Территориальные границы

- Граница сельского поселения
- Граница населенного пункта

Территории, для которых градостроительные регламенты не устанавливаются

- Сельскохозяйственные угодья в составе земель сельскохозяйственного назначения
- Земли лесного фонда
- Земли, покрытые поверхностными водами

Особо охраняемые природные территории

- Территории, которые регламентируются положением об ООПТ

Объекты транспортной инфраструктуры

- Улично-дорожная сеть населенного пункта

Территориальные зоны

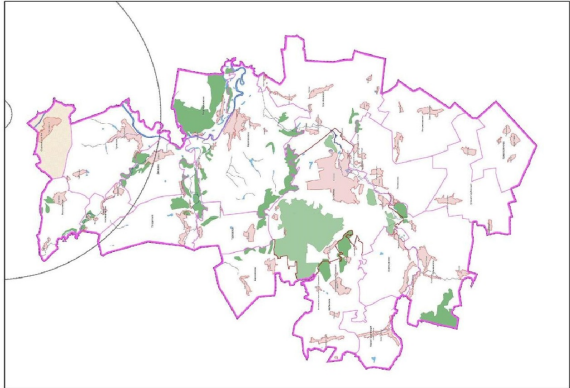
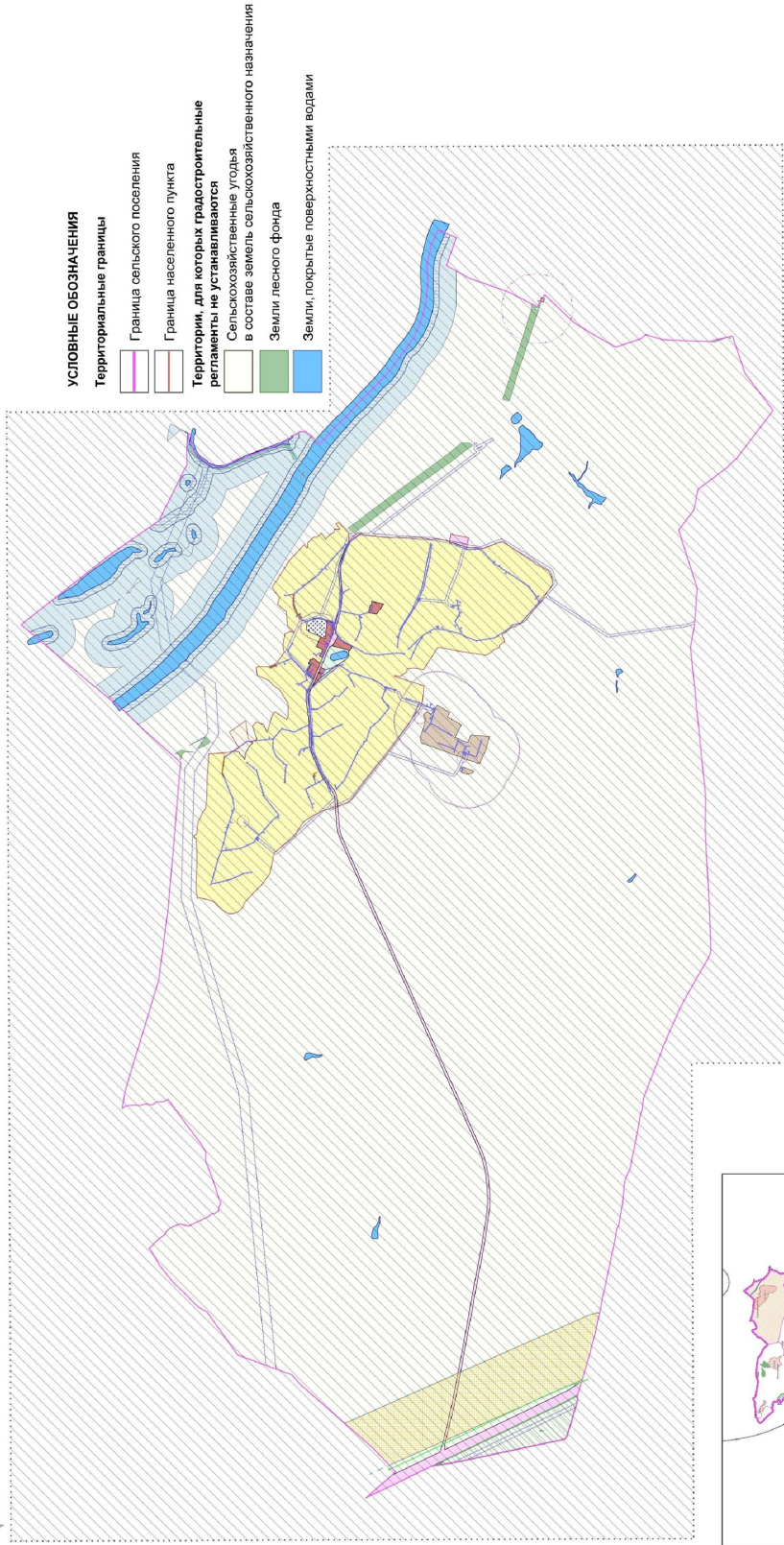
- Ж1/1** Зона застройки индивидуальными жилыми домами села Сторожевое 1-е
- ОД/1** Общественно-деловая зона села Сторожевое 1-е
- СХ1/1** Зона сельскохозяйственного использования в границах населенного пункта села Сторожевое 1-е
- СХ2** Зона сельскохозяйственного производства за границами населенного пункта
- Р1/1** Зона рекреационного назначения - объектов отдыха села Сторожевое 1-е
- ИТ1/1** Зона ритуальных объектов села Сторожевое 1-е
- ИТ1/1** Зона улиц, дорог, инженерной и транспортной инфраструктуры села Сторожевое 1-е
- ИТ1** Зона улиц, дорог, инженерной и транспортной инфраструктуры за границами населенного пункта

МАСШТАБ 1:25000



ПРАВИЛА ЗЕМЛЕПОЛЬЗОВАНИЯ И ЗАСТРОЙКИ

Карта градостроительного зонирования с отображением зон с особыми условиями использования территории
Сторожевского 1-го сельского поселения Острогожского района Воронежской области



Виды территориальных зон

- Зона застройки индивидуальными жилыми домами
- Общественно-деловая зона
- Зона сельскохозяйственного использования в границах населенных пунктов
- Зона сельскохозяйственного производства
- Зона рекреационного назначения - объектов отдыха
- Зона ритуальных объектов
- Зона улиц, дорог, инженерной и транспортной инфраструктуры

МАСШТАБ 1:25000



Приложение № 3
к приказу министерства
архитектуры и градостроительства
Воронежской области
от 05.03.2025 № 45-01-04/93

«ГРАФИЧЕСКОЕ ОПИСАНИЕ

местоположения границ

Зона застройки индивидуальными жилыми домами села Сторожевое 1-е - Ж1/1

(наименование объекта, местоположение границ которого описано
(далее - объект)

Раздел 1

Сведения об объекте		
№ п/п	Характеристики объекта	Описание характеристик
1	2	3
1	Местоположение объекта	Воронежская область, Острогожский муниципальный район, Сторожевское 1-е сельское поселение, село Сторожевое 1-е
2	Площадь объекта ± величина погрешности определения площади ($P \pm \Delta P$)	-
3	Иные характеристики объекта	-

Раздел 2

Сведения о местоположении границ объекта					
1. Система координат: МСК - 36, зона 2					
2. Сведения о характерных точках границ объекта					
Обозначение характерных точек границ	Координаты, м		Метод определения координат характерной точки	Средняя квадратическая погрешность положения характерной точки (Mt), м	Описание обозначения точки на местности (при наличии)
	X	Y			
1	2	3	4	5	6
1	464284.82	1296642.36	Картометрический	1.00	-
2	464296.29	1296751.20	Картометрический	1.00	-
3	464287.20	1296929.70	Картометрический	1.00	-
4	464287.97	1297073.87	Картометрический	1.00	-
5	464293.80	1297128.33	Картометрический	1.00	-
6	464295.28	1297180.72	Картометрический	1.00	-
7	464311.98	1297175.98	Картометрический	1.00	-
8	464312.14	1297200.39	Картометрический	1.00	-
9	464290.43	1297207.39	Картометрический	1.00	-
10	464279.52	1297310.69	Картометрический	1.00	-
11	464264.77	1297342.04	Картометрический	1.00	-
12	464242.35	1297391.23	Картометрический	1.00	-
13	464215.28	1297429.88	Картометрический	1.00	-
14	464207.47	1297448.33	Картометрический	1.00	-
15	464203.84	1297484.43	Картометрический	1.00	-
16	464200.33	1297522.95	Картометрический	1.00	-
17	464197.23	1297597.69	Картометрический	1.00	-
18	464195.06	1297679.35	Картометрический	1.00	-
19	464193.64	1297724.24	Картометрический	1.00	-
20	464193.33	1297752.71	Картометрический	1.00	-
21	464187.54	1297801.06	Картометрический	1.00	-
22	464185.52	1297822.74	Картометрический	1.00	-
23	464184.04	1297855.34	Картометрический	1.00	-
24	464183.16	1297896.17	Картометрический	1.00	-
25	464182.30	1297926.94	Картометрический	1.00	-
26	464159.41	1297924.16	Картометрический	1.00	-
27	464159.15	1297924.18	Картометрический	1.00	-
28	464024.91	1297934.86	Картометрический	1.00	-
29	463994.48	1297938.57	Картометрический	1.00	-
30	463979.99	1297943.34	Картометрический	1.00	-
31	463946.73	1297945.97	Картометрический	1.00	-
32	463940.60	1297947.52	Картометрический	1.00	-
33	463924.83	1297943.40	Картометрический	1.00	-
34	463912.82	1297935.27	Картометрический	1.00	-
35	463896.94	1297912.80	Картометрический	1.00	-
36	463879.51	1297896.92	Картометрический	1.00	-

1	2	3	4	5	6
37	463864.40	1297874.84	Картометрический	1.00	-
38	463858.20	1297923.26	Картометрический	1.00	-
39	463841.54	1297956.19	Картометрический	1.00	-
40	463827.60	1297984.08	Картометрический	1.00	-
41	463811.72	1298001.12	Картометрический	1.00	-
42	463799.90	1298014.49	Картометрический	1.00	-
43	463790.23	1298024.63	Картометрический	1.00	-
44	463813.29	1298027.01	Картометрический	1.00	-
45	463754.61	1298053.26	Картометрический	1.00	-
46	463793.82	1298168.17	Картометрический	1.00	-
47	463759.78	1298207.14	Картометрический	1.00	-
48	463697.60	1298185.90	Картометрический	1.00	-
49	463665.55	1298113.34	Картометрический	1.00	-
50	463647.10	1298174.41	Картометрический	1.00	-
51	463618.09	1298270.45	Картометрический	1.00	-
52	463594.67	1298296.91	Картометрический	1.00	-
53	463491.61	1298230.91	Картометрический	1.00	-
54	463479.18	1298255.58	Картометрический	1.00	-
55	463480.22	1298357.21	Картометрический	1.00	-
56	463481.15	1298364.82	Картометрический	1.00	-
57	463482.49	1298382.20	Картометрический	1.00	-
58	463498.11	1298400.52	Картометрический	1.00	-
59	463518.04	1298433.38	Картометрический	1.00	-
60	463539.86	1298470.56	Картометрический	1.00	-
61	463557.64	1298496.14	Картометрический	1.00	-
62	463589.83	1298516.21	Картометрический	1.00	-
63	463608.14	1298531.97	Картометрический	1.00	-
64	463644.64	1298569.54	Картометрический	1.00	-
65	463647.47	1298575.94	Картометрический	1.00	-
66	463752.86	1298622.45	Картометрический	1.00	-
67	463761.15	1298688.44	Картометрический	1.00	-
68	463746.89	1298699.58	Картометрический	1.00	-
69	463647.87	1298697.07	Картометрический	1.00	-
70	463606.43	1298712.79	Картометрический	1.00	-
71	463575.52	1298737.51	Картометрический	1.00	-
72	463510.46	1298828.71	Картометрический	1.00	-
73	463521.69	1298851.48	Картометрический	1.00	-
74	463523.02	1298898.97	Картометрический	1.00	-
75	463522.41	1298903.17	Картометрический	1.00	-
76	463506.21	1298991.37	Картометрический	1.00	-
77	463463.26	1299010.38	Картометрический	1.00	-
78	463426.40	1299001.91	Картометрический	1.00	-
79	463486.65	1299063.54	Картометрический	1.00	-
80	463493.81	1299183.75	Картометрический	1.00	-
81	463551.88	1299232.39	Картометрический	1.00	-
82	463572.37	1299253.35	Картометрический	1.00	-
83	463553.49	1299310.27	Картометрический	1.00	-
84	463604.79	1299376.94	Картометрический	1.00	-

1	2	3	4	5	6
85	463622.10	1299399.44	Картометрический	1.00	-
86	463466.13	1299642.47	Картометрический	1.00	-
87	463338.37	1299782.24	Картометрический	1.00	-
88	463310.92	1299747.88	Картометрический	1.00	-
89	463303.86	1299800.33	Картометрический	1.00	-
90	463247.68	1299849.10	Картометрический	1.00	-
91	463224.84	1299844.02	Картометрический	1.00	-
92	463182.91	1299886.09	Картометрический	1.00	-
93	463147.78	1299831.06	Картометрический	1.00	-
94	463111.56	1299869.83	Картометрический	1.00	-
95	463072.10	1299889.61	Картометрический	1.00	-
96	463071.57	1299920.11	Картометрический	1.00	-
97	463032.00	1299916.21	Картометрический	1.00	-
98	463022.26	1299919.80	Картометрический	1.00	-
99	463055.07	1299968.14	Картометрический	1.00	-
100	463030.09	1299977.36	Картометрический	1.00	-
101	462967.85	1299909.88	Картометрический	1.00	-
102	462963.73	1299905.42	Картометрический	1.00	-
103	462958.43	1299900.94	Картометрический	1.00	-
104	462943.25	1299888.11	Картометрический	1.00	-
105	462942.17	1299825.69	Картометрический	1.00	-
106	462940.26	1299810.62	Картометрический	1.00	-
107	462954.67	1299791.53	Картометрический	1.00	-
108	462982.75	1299731.30	Картометрический	1.00	-
109	463013.94	1299650.53	Картометрический	1.00	-
110	463027.88	1299608.11	Картометрический	1.00	-
111	463031.95	1299589.13	Картометрический	1.00	-
112	463032.53	1299547.30	Картометрический	1.00	-
113	463030.79	1299497.91	Картометрический	1.00	-
114	463021.10	1299405.71	Картометрический	1.00	-
115	463019.94	1299363.30	Картометрический	1.00	-
116	463023.72	1299285.82	Картометрический	1.00	-
117	463025.56	1299215.61	Картометрический	1.00	-
118	463043.57	1299141.92	Картометрический	1.00	-
119	463062.16	1299081.30	Картометрический	1.00	-
120	463132.15	1299111.20	Картометрический	1.00	-
121	463253.86	1299130.85	Картометрический	1.00	-
122	463255.83	1299116.89	Картометрический	1.00	-
123	463308.59	1299099.91	Картометрический	1.00	-
124	463319.33	1299028.16	Картометрический	1.00	-
125	463276.46	1298999.14	Картометрический	1.00	-
126	463189.97	1298963.63	Картометрический	1.00	-
127	463228.97	1298878.29	Картометрический	1.00	-
128	463171.24	1298850.62	Картометрический	1.00	-
129	463176.83	1298837.59	Картометрический	1.00	-
130	463179.22	1298831.99	Картометрический	1.00	-
131	463188.33	1298811.66	Картометрический	1.00	-
132	463201.03	1298796.39	Картометрический	1.00	-

1	2	3	4	5	6
133	463192.51	1298789.03	Картометрический	1.00	-
134	463173.77	1298777.81	Картометрический	1.00	-
135	463176.08	1298773.73	Картометрический	1.00	-
136	463175.46	1298772.02	Картометрический	1.00	-
137	463175.32	1298771.62	Картометрический	1.00	-
138	463175.37	1298771.28	Картометрический	1.00	-
139	463193.84	1298729.06	Картометрический	1.00	-
140	463203.66	1298735.59	Картометрический	1.00	-
141	463214.57	1298743.03	Картометрический	1.00	-
142	463229.06	1298753.31	Картометрический	1.00	-
143	463239.75	1298760.27	Картометрический	1.00	-
144	463258.09	1298774.07	Картометрический	1.00	-
145	463267.31	1298758.91	Картометрический	1.00	-
146	463280.38	1298766.17	Картометрический	1.00	-
147	463299.17	1298725.47	Картометрический	1.00	-
148	463278.84	1298717.14	Картометрический	1.00	-
149	463314.13	1298650.73	Картометрический	1.00	-
150	463317.63	1298643.76	Картометрический	1.00	-
151	463257.40	1298583.77	Картометрический	1.00	-
152	463284.14	1298523.24	Картометрический	1.00	-
153	463292.34	1298504.19	Картометрический	1.00	-
154	463292.74	1298503.62	Картометрический	1.00	-
155	463293.05	1298503.49	Картометрический	1.00	-
156	463293.75	1298503.47	Картометрический	1.00	-
157	463295.45	1298499.52	Картометрический	1.00	-
158	463295.01	1298498.94	Картометрический	1.00	-
159	463294.93	1298498.56	Картометрический	1.00	-
160	463295.01	1298497.98	Картометрический	1.00	-
161	463302.14	1298481.45	Картометрический	1.00	-
162	463311.96	1298457.47	Картометрический	1.00	-
163	463315.81	1298438.24	Картометрический	1.00	-
164	463316.75	1298422.17	Картометрический	1.00	-
165	463316.97	1298402.99	Картометрический	1.00	-
166	463315.87	1298380.83	Картометрический	1.00	-
167	463312.84	1298350.48	Картометрический	1.00	-
168	463309.84	1298331.30	Картометрический	1.00	-
169	463310.04	1298330.63	Картометрический	1.00	-
170	463310.45	1298330.26	Картометрический	1.00	-
171	463310.92	1298329.83	Картометрический	1.00	-
172	463310.58	1298325.03	Картометрический	1.00	-
173	463309.60	1298324.77	Картометрический	1.00	-
174	463309.08	1298324.49	Картометрический	1.00	-
175	463308.68	1298323.92	Картометрический	1.00	-
176	463305.24	1298301.97	Картометрический	1.00	-
177	463294.55	1298218.08	Картометрический	1.00	-
178	463292.97	1298207.11	Картометрический	1.00	-
179	463293.31	1298171.81	Картометрический	1.00	-
180	463292.09	1298132.62	Картометрический	1.00	-

1	2	3	4	5	6
181	463290.43	1298083.25	Картометрический	1.00	-
182	463289.55	1298036.32	Картометрический	1.00	-
183	463289.09	1298001.35	Картометрический	1.00	-
184	463289.05	1297998.38	Картометрический	1.00	-
185	463288.81	1297995.24	Картометрический	1.00	-
186	463289.08	1297994.18	Картометрический	1.00	-
187	463289.88	1297993.79	Картометрический	1.00	-
188	463291.01	1297993.62	Картометрический	1.00	-
189	463290.44	1297986.34	Картометрический	1.00	-
190	463289.02	1297986.48	Картометрический	1.00	-
191	463288.30	1297986.18	Картометрический	1.00	-
192	463287.88	1297985.32	Картометрический	1.00	-
193	463285.41	1297973.55	Картометрический	1.00	-
194	463280.61	1297952.67	Картометрический	1.00	-
195	463274.65	1297936.93	Картометрический	1.00	-
196	463267.08	1297918.06	Картометрический	1.00	-
197	463252.24	1297883.65	Картометрический	1.00	-
198	463225.50	1297824.13	Картометрический	1.00	-
199	463202.86	1297771.35	Картометрический	1.00	-
200	463201.72	1297769.05	Картометрический	1.00	-
201	463188.52	1297742.37	Картометрический	1.00	-
202	463188.44	1297741.45	Картометрический	1.00	-
203	463188.75	1297740.63	Картометрический	1.00	-
204	463189.76	1297739.83	Картометрический	1.00	-
205	463186.80	1297734.17	Картометрический	1.00	-
206	463185.61	1297734.46	Картометрический	1.00	-
207	463184.89	1297734.29	Картометрический	1.00	-
208	463184.15	1297733.77	Картометрический	1.00	-
209	463168.37	1297703.45	Картометрический	1.00	-
210	463167.89	1297702.76	Картометрический	1.00	-
211	463134.61	1297655.00	Картометрический	1.00	-
212	463127.77	1297645.19	Картометрический	1.00	-
213	463114.49	1297629.23	Картометрический	1.00	-
214	463094.22	1297603.46	Картометрический	1.00	-
215	463089.52	1297595.94	Картометрический	1.00	-
216	463083.89	1297584.54	Картометрический	1.00	-
217	463075.97	1297564.68	Картометрический	1.00	-
218	463070.47	1297547.37	Картометрический	1.00	-
219	463067.52	1297538.78	Картометрический	1.00	-
220	463064.30	1297504.28	Картометрический	1.00	-
221	463062.97	1297486.00	Картометрический	1.00	-
222	463063.16	1297484.97	Картометрический	1.00	-
223	463063.57	1297484.24	Картометрический	1.00	-
224	463065.49	1297482.30	Картометрический	1.00	-
225	463064.62	1297476.88	Картометрический	1.00	-
226	463063.08	1297476.48	Картометрический	1.00	-
227	463062.55	1297475.91	Картометрический	1.00	-
228	463062.17	1297474.98	Картометрический	1.00	-

1	2	3	4	5	6
229	463060.78	1297455.90	Картометрический	1.00	-
230	463060.56	1297452.58	Картометрический	1.00	-
231	463061.13	1297452.37	Картометрический	1.00	-
232	463062.56	1297451.88	Картометрический	1.00	-
233	463119.91	1297434.23	Картометрический	1.00	-
234	463128.82	1297431.27	Картометрический	1.00	-
235	463175.53	1297417.82	Картометрический	1.00	-
236	463259.67	1297375.43	Картометрический	1.00	-
237	463341.47	1297320.89	Картометрический	1.00	-
238	463386.97	1297253.85	Картометрический	1.00	-
239	463402.39	1297231.01	Картометрический	1.00	-
240	463408.35	1297209.71	Картометрический	1.00	-
241	463421.98	1297197.77	Картометрический	1.00	-
242	463433.91	1297179.89	Картометрический	1.00	-
243	463604.28	1297044.07	Картометрический	1.00	-
244	463640.75	1296862.40	Картометрический	1.00	-
245	463640.75	1296862.39	Картометрический	1.00	-
246	463710.68	1296764.99	Картометрический	1.00	-
247	463712.47	1296762.49	Картометрический	1.00	-
248	463782.82	1296692.27	Картометрический	1.00	-
249	463864.83	1296604.13	Картометрический	1.00	-
250	463872.26	1296587.10	Картометрический	1.00	-
251	463872.33	1296586.85	Картометрический	1.00	-
252	463877.13	1296567.56	Картометрический	1.00	-
253	463885.47	1296557.05	Картометрический	1.00	-
254	463887.99	1296553.89	Картометрический	1.00	-
255	463908.08	1296533.34	Картометрический	1.00	-
256	463926.36	1296518.90	Картометрический	1.00	-
257	463926.55	1296518.74	Картометрический	1.00	-
258	463959.44	1296507.39	Картометрический	1.00	-
259	464000.05	1296504.43	Картометрический	1.00	-
260	464026.42	1296516.02	Картометрический	1.00	-
261	464026.47	1296516.06	Картометрический	1.00	-
262	464091.27	1296561.98	Картометрический	1.00	-
263	464091.27	1296562.82	Картометрический	1.00	-
264	464090.43	1296562.84	Картометрический	1.00	-
265	464107.54	1296580.46	Картометрический	1.00	-
266	464128.93	1296600.58	Картометрический	1.00	-
267	464141.77	1296614.01	Картометрический	1.00	-
268	464191.04	1296629.61	Картометрический	1.00	-
269	464261.31	1296644.61	Картометрический	1.00	-
1	464284.82	1296642.36	Картометрический	1.00	-
270	463039.58	1297459.92	Картометрический	1.00	-
271	463041.05	1297477.85	Картометрический	1.00	-
272	463040.90	1297479.04	Картометрический	1.00	-
273	463040.48	1297479.81	Картометрический	1.00	-
274	463039.53	1297480.62	Картометрический	1.00	-

1	2	3	4	5	6
275	463040.27	1297486.92	Картометрический	1.00	-
276	463041.34	1297487.49	Картометрический	1.00	-
277	463041.69	1297487.92	Картометрический	1.00	-
278	463041.93	1297488.57	Картометрический	1.00	-
279	463043.31	1297505.53	Картометрический	1.00	-
280	463045.05	1297519.11	Картометрический	1.00	-
281	463048.25	1297544.09	Картометрический	1.00	-
282	463049.92	1297551.60	Картометрический	1.00	-
283	463056.61	1297571.97	Картометрический	1.00	-
284	463066.16	1297591.16	Картометрический	1.00	-
285	463068.55	1297595.52	Картометрический	1.00	-
286	463068.93	1297596.48	Картометрический	1.00	-
287	463068.72	1297597.56	Картометрический	1.00	-
288	463068.08	1297599.47	Картометрический	1.00	-
289	463072.38	1297605.81	Картометрический	1.00	-
290	463073.40	1297605.59	Картометрический	1.00	-
291	463073.85	1297605.68	Картометрический	1.00	-
292	463074.24	1297605.85	Картометрический	1.00	-
293	463075.00	1297607.23	Картометрический	1.00	-
294	463076.96	1297610.79	Картометрический	1.00	-
295	463098.92	1297638.62	Картометрический	1.00	-
296	463112.95	1297655.45	Картометрический	1.00	-
297	463154.14	1297711.43	Картометрический	1.00	-
298	463171.87	1297746.25	Картометрический	1.00	-
299	463188.05	1297779.25	Картометрический	1.00	-
300	463209.37	1297829.98	Картометрический	1.00	-
301	463235.88	1297890.70	Картометрический	1.00	-
302	463250.28	1297924.65	Картометрический	1.00	-
303	463258.31	1297943.71	Картометрический	1.00	-
304	463263.92	1297957.41	Картометрический	1.00	-
305	463267.34	1297976.88	Картометрический	1.00	-
306	463269.46	1297990.50	Картометрический	1.00	-
307	463270.03	1297999.12	Картометрический	1.00	-
308	463270.56	1298036.30	Картометрический	1.00	-
309	463272.48	1298084.09	Картометрический	1.00	-
310	463273.45	1298133.70	Картометрический	1.00	-
311	463274.86	1298171.71	Картометрический	1.00	-
312	463276.46	1298219.98	Картометрический	1.00	-
313	463287.08	1298302.04	Картометрический	1.00	-
314	463288.06	1298309.07	Картометрический	1.00	-
315	463294.46	1298354.91	Картометрический	1.00	-
316	463297.41	1298376.92	Картометрический	1.00	-
317	463299.29	1298403.74	Картометрический	1.00	-
318	463298.79	1298421.31	Картометрический	1.00	-
319	463298.55	1298428.36	Картометрический	1.00	-
320	463298.29	1298435.75	Картометрический	1.00	-
321	463294.63	1298453.39	Картометрический	1.00	-
322	463287.27	1298473.11	Картометрический	1.00	-

1	2	3	4	5	6
323	463267.80	1298515.57	Картометрический	1.00	-
324	463210.52	1298578.88	Картометрический	1.00	-
325	463177.15	1298610.69	Картометрический	1.00	-
326	463080.55	1298685.70	Картометрический	1.00	-
327	463066.76	1298702.66	Картометрический	1.00	-
328	463043.59	1298710.43	Картометрический	1.00	-
329	462975.78	1298755.79	Картометрический	1.00	-
330	462947.68	1298782.99	Картометрический	1.00	-
331	462940.70	1298800.01	Картометрический	1.00	-
332	462939.75	1298835.06	Картометрический	1.00	-
333	462922.71	1298854.88	Картометрический	1.00	-
334	462912.06	1298876.77	Картометрический	1.00	-
335	462928.33	1298886.64	Картометрический	1.00	-
336	462962.03	1298902.14	Картометрический	1.00	-
337	462984.05	1298914.24	Картометрический	1.00	-
338	463003.73	1298929.88	Картометрический	1.00	-
339	463004.96	1298928.37	Картометрический	1.00	-
340	463017.30	1298938.75	Картометрический	1.00	-
341	463008.81	1298949.05	Картометрический	1.00	-
342	463040.95	1298974.96	Картометрический	1.00	-
343	463041.37	1298981.77	Картометрический	1.00	-
344	463054.12	1298989.69	Картометрический	1.00	-
345	463061.37	1298995.59	Картометрический	1.00	-
346	463062.26	1299002.72	Картометрический	1.00	-
347	463058.01	1299017.46	Картометрический	1.00	-
348	463046.28	1299083.04	Картометрический	1.00	-
349	463021.68	1299175.81	Картометрический	1.00	-
350	463017.62	1299194.02	Картометрический	1.00	-
351	463013.35	1299230.82	Картометрический	1.00	-
352	463008.51	1299352.45	Картометрический	1.00	-
353	463009.29	1299411.91	Картометрический	1.00	-
354	463011.42	1299446.19	Картометрический	1.00	-
355	463016.26	1299492.68	Картометрический	1.00	-
356	463019.55	1299556.59	Картометрический	1.00	-
357	463017.81	1299595.33	Картометрический	1.00	-
358	463007.54	1299633.68	Картометрический	1.00	-
359	462993.41	1299672.61	Картометрический	1.00	-
360	462975.39	1299720.26	Картометрический	1.00	-
361	462945.76	1299786.50	Картометрический	1.00	-
362	462930.65	1299808.77	Картометрический	1.00	-
363	462913.80	1299825.23	Картометрический	1.00	-
364	462889.59	1299841.50	Картометрический	1.00	-
365	462836.62	1299875.80	Картометрический	1.00	-
366	462799.67	1299871.10	Картометрический	1.00	-
367	462718.95	1299860.81	Картометрический	1.00	-
368	462626.65	1299845.54	Картометрический	1.00	-
369	462570.74	1299843.47	Картометрический	1.00	-
370	462514.80	1299849.87	Картометрический	1.00	-

1	2	3	4	5	6
371	462490.36	1299844.19	Картометрический	1.00	-
372	462448.07	1299844.55	Картометрический	1.00	-
373	462362.66	1299847.85	Картометрический	1.00	-
374	462315.21	1299844.83	Картометрический	1.00	-
375	462219.79	1299828.43	Картометрический	1.00	-
376	462205.90	1299827.19	Картометрический	1.00	-
377	462166.19	1299833.22	Картометрический	1.00	-
378	462113.67	1299826.91	Картометрический	1.00	-
379	462049.75	1299808.88	Картометрический	1.00	-
380	462050.73	1299803.23	Картометрический	1.00	-
381	462000.81	1299791.99	Картометрический	1.00	-
382	461949.63	1299775.80	Картометрический	1.00	-
383	461893.72	1299757.13	Картометрический	1.00	-
384	461790.59	1299756.30	Картометрический	1.00	-
385	461768.20	1299751.03	Картометрический	1.00	-
386	461754.08	1299745.38	Картометрический	1.00	-
387	461722.05	1299756.67	Картометрический	1.00	-
388	461638.65	1299792.13	Картометрический	1.00	-
389	461574.11	1299805.99	Картометрический	1.00	-
390	461458.62	1299728.50	Картометрический	1.00	-
391	461430.15	1299709.50	Картометрический	1.00	-
392	461415.92	1299700.00	Картометрический	1.00	-
393	461409.74	1299695.87	Картометрический	1.00	-
394	461383.53	1299678.37	Картометрический	1.00	-
395	461314.64	1299632.37	Картометрический	1.00	-
396	461314.42	1299632.17	Картометрический	1.00	-
397	461289.02	1299609.73	Картометрический	1.00	-
398	461288.96	1299609.69	Картометрический	1.00	-
399	461171.63	1299548.93	Картометрический	1.00	-
400	461149.17	1299504.24	Картометрический	1.00	-
401	461149.12	1299503.90	Картометрический	1.00	-
402	461136.55	1299428.97	Картометрический	1.00	-
403	461202.12	1299331.77	Картометрический	1.00	-
404	461244.06	1299269.63	Картометрический	1.00	-
405	461244.25	1299269.42	Картометрический	1.00	-
406	461329.70	1299168.76	Картометрический	1.00	-
407	461371.88	1299110.97	Картометрический	1.00	-
408	461423.14	1299076.64	Картометрический	1.00	-
409	461436.92	1299072.84	Картометрический	1.00	-
410	461460.35	1299055.72	Картометрический	1.00	-
411	461494.61	1299049.32	Картометрический	1.00	-
412	461512.05	1299036.64	Картометрический	1.00	-
413	461536.08	1299016.15	Картометрический	1.00	-
414	461555.73	1299003.05	Картометрический	1.00	-
415	461562.01	1298999.15	Картометрический	1.00	-
416	461575.22	1298992.00	Картометрический	1.00	-
417	461581.78	1298981.60	Картометрический	1.00	-
418	461560.67	1298922.70	Картометрический	1.00	-

1	2	3	4	5	6
419	461582.29	1298905.78	Картометрический	1.00	-
420	461609.13	1298885.94	Картометрический	1.00	-
421	461606.12	1298871.36	Картометрический	1.00	-
422	461659.38	1298847.56	Картометрический	1.00	-
423	461663.50	1298841.20	Картометрический	1.00	-
424	461686.66	1298824.76	Картометрический	1.00	-
425	461720.60	1298799.98	Картометрический	1.00	-
426	461725.72	1298798.64	Картометрический	1.00	-
427	461837.50	1298815.34	Картометрический	1.00	-
428	461997.68	1298840.78	Картометрический	1.00	-
429	462029.88	1298848.19	Картометрический	1.00	-
430	462107.94	1298864.09	Картометрический	1.00	-
431	462142.47	1298868.68	Картометрический	1.00	-
432	462148.66	1298870.36	Картометрический	1.00	-
433	462149.18	1298869.57	Картометрический	1.00	-
434	462151.35	1298869.86	Картометрический	1.00	-
435	462170.13	1298842.72	Картометрический	1.00	-
436	462212.96	1298773.58	Картометрический	1.00	-
437	462281.14	1298670.99	Картометрический	1.00	-
438	462361.70	1298688.07	Картометрический	1.00	-
439	462423.38	1298680.75	Картометрический	1.00	-
440	462425.89	1298677.34	Картометрический	1.00	-
441	462428.17	1298651.91	Картометрический	1.00	-
442	462486.12	1298610.75	Картометрический	1.00	-
443	462536.13	1298618.77	Картометрический	1.00	-
444	462536.07	1298612.90	Картометрический	1.00	-
445	462536.07	1298612.85	Картометрический	1.00	-
446	462274.57	1298525.37	Картометрический	1.00	-
447	462290.30	1298386.52	Картометрический	1.00	-
448	462299.85	1298352.28	Картометрический	1.00	-
449	462312.01	1298322.89	Картометрический	1.00	-
450	462346.04	1298288.95	Картометрический	1.00	-
451	462435.39	1298151.83	Картометрический	1.00	-
452	462488.60	1298082.19	Картометрический	1.00	-
453	462591.79	1297937.46	Картометрический	1.00	-
454	462665.35	1297848.71	Картометрический	1.00	-
455	462667.91	1297848.17	Картометрический	1.00	-
456	462738.58	1297757.04	Картометрический	1.00	-
457	462743.08	1297754.27	Картометрический	1.00	-
458	462801.35	1297679.57	Картометрический	1.00	-
459	462936.51	1297495.96	Картометрический	1.00	-
270	463039.58	1297459.92	Картометрический	1.00	-
460	462768.18	1299178.58	Картометрический	1.00	-
461	462765.42	1299188.97	Картометрический	1.00	-
462	462764.41	1299192.71	Картометрический	1.00	-
463	462749.57	1299243.55	Картометрический	1.00	-
464	462744.97	1299243.20	Картометрический	1.00	-

1	2	3	4	5	6
465	462741.33	1299245.73	Картометрический	1.00	-
466	462740.92	1299278.08	Картометрический	1.00	-
467	462632.14	1299254.92	Картометрический	1.00	-
468	462666.51	1299202.89	Картометрический	1.00	-
469	462695.56	1299165.45	Картометрический	1.00	-
460	462768.18	1299178.58	Картометрический	1.00	-
3. Сведения о характерных точках части (частей) границы объекта					
Обозначение характерных точек части границы	Координаты, м		Метод определения координат характерной точки	Средняя квадратическая погрешность положения характерной точки (Mt), м	Описание обозначения точки на местности (при наличии)
	X	Y			
1	2	3	4	5	6
Часть №					
-	-	-	-	-	-

Раздел 3

Сведения о местоположении измененных (уточненных) границ объекта							
1. Система координат: -							
2. Сведения о характерных точках границ объекта							
Обозначение характерных точек границ	Существующие координаты, м		Измененные (уточненные) координаты, м		Метод определения координат характерной точки	Средняя квадратическая погрешность положения характерной точки (Mt), м	Описание обозначения точки на местности (при наличии)
	X	Y	X	Y			
1	2	3	4	5	6	7	8
-	-	-	-	-	-	-	-
3. Сведения о характерных точках части (частей) границы объекта							
Часть №							
-	-	-	-	-	-	-	-

».

Приложение № 4
к приказу министерства
архитектуры и градостроительства
Воронежской области
от 05.03.2025 № 45-01-04/93

«ГРАФИЧЕСКОЕ ОПИСАНИЕ

местоположения границ

Общественно-деловая зона села Сторожевое 1-е - ОД/1

(наименование объекта, местоположение границ которого описано
(далее - объект)

Раздел 1

Сведения об объекте		
№ п/п	Характеристики объекта	Описание характеристик
1	2	3
1	Местоположение объекта	Воронежская область, Острогожский муниципальный район, Сторожевское 1-е сельское поселение, село Сторожевое 1-е
2	Площадь объекта ± величина погрешности определения площади ($P \pm \Delta P$)	-
3	Иные характеристики объекта	-

Раздел 2

Сведения о местоположении границ объекта					
1. Система координат: МСК - 36, зона 2					
2. Сведения о характерных точках границ объекта					
Обозначение характерных точек границ	Координаты, м		Метод определения координат характерной точки	Средняя квадратическая погрешность положения характерной точки (Mt), м	Описание обозначения точки на местности (при наличии)
	X	Y			
1	2	3	4	5	6
1	463317.63	1298643.76	Картометрический	1.00	-
2	463314.13	1298650.73	Картометрический	1.00	-
3	463278.84	1298717.14	Картометрический	1.00	-
4	463299.17	1298725.47	Картометрический	1.00	-
5	463280.38	1298766.17	Картометрический	1.00	-
6	463267.31	1298758.91	Картометрический	1.00	-
7	463258.09	1298774.07	Картометрический	1.00	-
8	463239.75	1298760.27	Картометрический	1.00	-
9	463229.06	1298753.31	Картометрический	1.00	-
10	463214.57	1298743.03	Картометрический	1.00	-
11	463203.66	1298735.59	Картометрический	1.00	-
12	463193.84	1298729.06	Картометрический	1.00	-
13	463257.40	1298583.77	Картометрический	1.00	-
1	463317.63	1298643.76	Картометрический	1.00	-
14	463267.80	1298515.57	Картометрический	1.00	-
15	463240.71	1298575.73	Картометрический	1.00	-
16	463236.70	1298584.88	Картометрический	1.00	-
17	463236.06	1298585.59	Картометрический	1.00	-
18	463235.31	1298585.89	Картометрический	1.00	-
19	463233.78	1298585.26	Картометрический	1.00	-
20	463231.52	1298589.94	Картометрический	1.00	-
21	463233.05	1298590.74	Картометрический	1.00	-
22	463233.43	1298591.38	Картометрический	1.00	-
23	463233.35	1298592.52	Картометрический	1.00	-
24	463209.72	1298646.39	Картометрический	1.00	-
25	463187.83	1298620.98	Картометрический	1.00	-
26	463177.15	1298610.69	Картометрический	1.00	-
27	463210.52	1298578.88	Картометрический	1.00	-
14	463267.80	1298515.57	Картометрический	1.00	-
28	463208.95	1298648.15	Картометрический	1.00	-
29	463188.81	1298694.04	Картометрический	1.00	-
30	463148.40	1298673.13	Картометрический	1.00	-
31	463174.18	1298630.72	Картометрический	1.00	-
28	463208.95	1298648.15	Картометрический	1.00	-

1	2	3	4	5	6
32	463228.97	1298878.29	Картометрический	1.00	-
33	463189.97	1298963.63	Картометрический	1.00	-
34	463149.68	1298944.93	Картометрический	1.00	-
35	463132.15	1299111.20	Картометрический	1.00	-
36	463062.16	1299081.30	Картометрический	1.00	-
37	463074.65	1299022.03	Картометрический	1.00	-
38	463078.55	1299006.59	Картометрический	1.00	-
39	463090.76	1298965.40	Картометрический	1.00	-
40	463112.45	1298916.28	Картометрический	1.00	-
41	463119.82	1298899.51	Картометрический	1.00	-
42	463133.62	1298868.09	Картометрический	1.00	-
43	463147.36	1298837.25	Картометрический	1.00	-
44	463152.29	1298825.69	Картометрический	1.00	-
45	463163.60	1298799.15	Картометрический	1.00	-
46	463172.52	1298778.03	Картометрический	1.00	-
47	463172.68	1298777.86	Картометрический	1.00	-
48	463172.93	1298777.85	Картометрический	1.00	-
49	463173.77	1298777.81	Картометрический	1.00	-
50	463192.51	1298789.03	Картометрический	1.00	-
51	463201.03	1298796.39	Картометрический	1.00	-
52	463188.33	1298811.66	Картометрический	1.00	-
53	463179.22	1298831.99	Картометрический	1.00	-
54	463176.83	1298837.59	Картометрический	1.00	-
55	463171.24	1298850.62	Картометрический	1.00	-
32	463228.97	1298878.29	Картометрический	1.00	-
56	463087.18	1298884.83	Картометрический	1.00	-
57	463080.02	1298898.30	Картометрический	1.00	-
58	463075.46	1298899.24	Картометрический	1.00	-
59	463072.64	1298907.56	Картометрический	1.00	-
60	463069.02	1298914.54	Картометрический	1.00	-
61	463059.76	1298928.09	Картометрический	1.00	-
62	463052.11	1298942.05	Картометрический	1.00	-
63	463045.66	1298956.95	Картометрический	1.00	-
64	463040.12	1298957.93	Картометрический	1.00	-
65	463017.30	1298938.75	Картометрический	1.00	-
66	463004.96	1298928.37	Картометрический	1.00	-
67	463003.73	1298929.88	Картометрический	1.00	-
68	462984.05	1298914.24	Картометрический	1.00	-
69	462962.03	1298902.14	Картометрический	1.00	-
70	462928.33	1298886.64	Картометрический	1.00	-
71	462912.06	1298876.77	Картометрический	1.00	-
72	462922.71	1298854.88	Картометрический	1.00	-
73	462939.75	1298835.06	Картометрический	1.00	-
74	462951.22	1298847.88	Картометрический	1.00	-
56	463087.18	1298884.83	Картометрический	1.00	-

1	2	3	4	5	6
75	462768.18	1299178.58	Картометрический	1.00	-
76	462765.42	1299188.97	Картометрический	1.00	-
77	462764.41	1299192.71	Картометрический	1.00	-
78	462749.57	1299243.55	Картометрический	1.00	-
79	462744.97	1299243.20	Картометрический	1.00	-
80	462741.33	1299245.73	Картометрический	1.00	-
81	462740.92	1299278.08	Картометрический	1.00	-
82	462632.14	1299254.92	Картометрический	1.00	-
83	462666.51	1299202.89	Картометрический	1.00	-
84	462695.56	1299165.45	Картометрический	1.00	-
75	462768.18	1299178.58	Картометрический	1.00	-
3. Сведения о характерных точках части (частей) границы объекта					
Обозначение характерных точек части границы	Координаты, м		Метод определения координат характерной точки	Средняя квадратическая погрешность положения характерной точки (Mt), м	Описание обозначения точки на местности (при наличии)
	X	Y			
1	2	3	4	5	6
Часть №					
-	-	-	-	-	-

Раздел 3

Сведения о местоположении измененных (уточненных) границ объекта							
1. Система координат: -							
2. Сведения о характерных точках границ объекта							
Обозначение характерных точек границ	Существующие координаты, м		Измененные (уточненные) координаты, м		Метод определения координат характерной точки	Средняя квадратическая погрешность положения характерной точки (Mt), м	Описание обозначения точки на местности (при наличии)
	X	Y	X	Y			
1	2	3	4	5	6	7	8
-	-	-	-	-	-	-	-
3. Сведения о характерных точках части (частей) границы объекта							
Часть №							
-	-	-	-	-	-	-	-

».

«ГРАФИЧЕСКОЕ ОПИСАНИЕ

местоположения границ

Зона сельскохозяйственного использования в границах населенного пункта села

Сторожевое 1-е - СХ1/1

(наименование объекта, местоположение границ которого описано
(далее - объект)

Раздел 1

Сведения об объекте		
№ п/п	Характеристики объекта	Описание характеристик
1	2	3
1	Местоположение объекта	Воронежская область, Острогожский муниципальный район, Сторожевское 1-е сельское поселение, село Сторожевое 1-е
2	Площадь объекта ± величина погрешности определения площади ($P \pm \Delta P$)	-
3	Иные характеристики объекта	-

Раздел 2

Сведения о местоположении границ объекта					
1. Система координат: -					
2. Сведения о характерных точках границ объекта					
Обозначение характерных точек границ	Координаты, м		Метод определения координат характерной точки	Средняя квадратическая погрешность положения характерной точки (Mt), м	Описание обозначения точки на местности (при наличии)
	X	Y			
1	2	3	4	5	6
-	-	-	-	-	-
3. Сведения о характерных точках части (частей) границы объекта					
Обозначение характерных точек части границы	Координаты, м		Метод определения координат характерной точки	Средняя квадратическая погрешность положения характерной точки (Mt), м	Описание обозначения точки на местности (при наличии)
	X	Y			
1	2	3	4	5	6
Часть №					
-	-	-	-	-	-

Раздел 3

Сведения о местоположении измененных (уточненных) границ объекта							
1. Система координат: МСК - 36, зона 2							
2. Сведения о характерных точках границ объекта							
Обозначение характерных точек границ	Существующие координаты, м		Измененные (уточненные) координаты, м		Метод определения координат характерной точки	Средняя квадратиче- ская погрешнос- ть положения характерно- й точки (Mt), м	Описание обозначен- ия точки на местности (при наличии)
	X	Y	X	Y			
1	2	3	4	5	6	7	8
1	463940.60	1297947.52	-	-	Картометрический	1.00	-
2	463912.93	1297960.18	463946.73	1297945.97	Картометрический	1.00	-
3	463903.29	1297965.03	463979.99	1297943.34	Картометрический	1.00	-
4	463905.92	1297968.74	463994.48	1297938.57	Картометрический	1.00	-
5	-	-	463994.24	1297938.69	Картометрический	1.00	-
6	463915.31	1297978.61	-	-	Аналитический	0.30	-
7	463997.27	1298118.04	-	-	Аналитический	0.30	-
8	463854.46	1298218.39	-	-	Аналитический	0.30	-
9	463834.30	1298067.81	-	-	Аналитический	0.30	-
10	463813.29	1298027.01	-	-	Аналитический	0.30	-
11	463790.23	1298024.63	-	-	Картометрический	1.00	-
12	463799.90	1298014.49	-	-	Картометрический	1.00	-
13	463811.72	1298001.12	-	-	Картометрический	1.00	-
14	463827.60	1297984.08	-	-	Картометрический	1.00	-
15	463841.54	1297956.19	-	-	Картометрический	1.00	-
16	463858.20	1297923.26	-	-	Картометрический	1.00	-
17	463864.40	1297874.84	-	-	Картометрический	1.00	-
18	463879.51	1297896.92	-	-	Картометрический	1.00	-
19	463896.94	1297912.80	-	-	Картометрический	1.00	-
20	463912.82	1297935.27	-	-	Картометрический	1.00	-
21	463924.83	1297943.40	-	-	Картометрический	1.00	-
1	463940.60	1297947.52	-	-	Картометрический	1.00	-
3. Сведения о характерных точках части (частей) границы объекта							
Часть №							
-	-	-	-	-	-	-	-

».