

**Управление по охране объектов культурного наследия
Воронежской области**

П Р И К А З

25 февраля 2025 г.

№ 71-01-05/44

Воронеж

**О внесении изменений в приказ управления по охране объектов
культурного наследия Воронежской области
от 19.11.2019 № 71-01-07/298**

В соответствии с пунктом 3 статьи 34.1 Федерального закона от 25.06.2002 № 73-ФЗ «Об объектах культурного наследия (памятниках истории и культуры) народов Российской Федерации», Законом Воронежской области от 05.05.2015 № 46-ОЗ «Об особенностях правового регулирования отношений, связанных с сохранением, использованием, популяризацией и государственной охраной объектов культурного наследия на территории Воронежской области», Положением об управлении по охране объектов культурного наследия Воронежской области, утвержденным постановлением Правительства Воронежской области от 13.04.2015 № 275, в связи с утверждением границ территорий объектов культурного наследия и приведения в соответствие с действующим законодательством нормативного правового акта

п р и к а з ы в а ю:

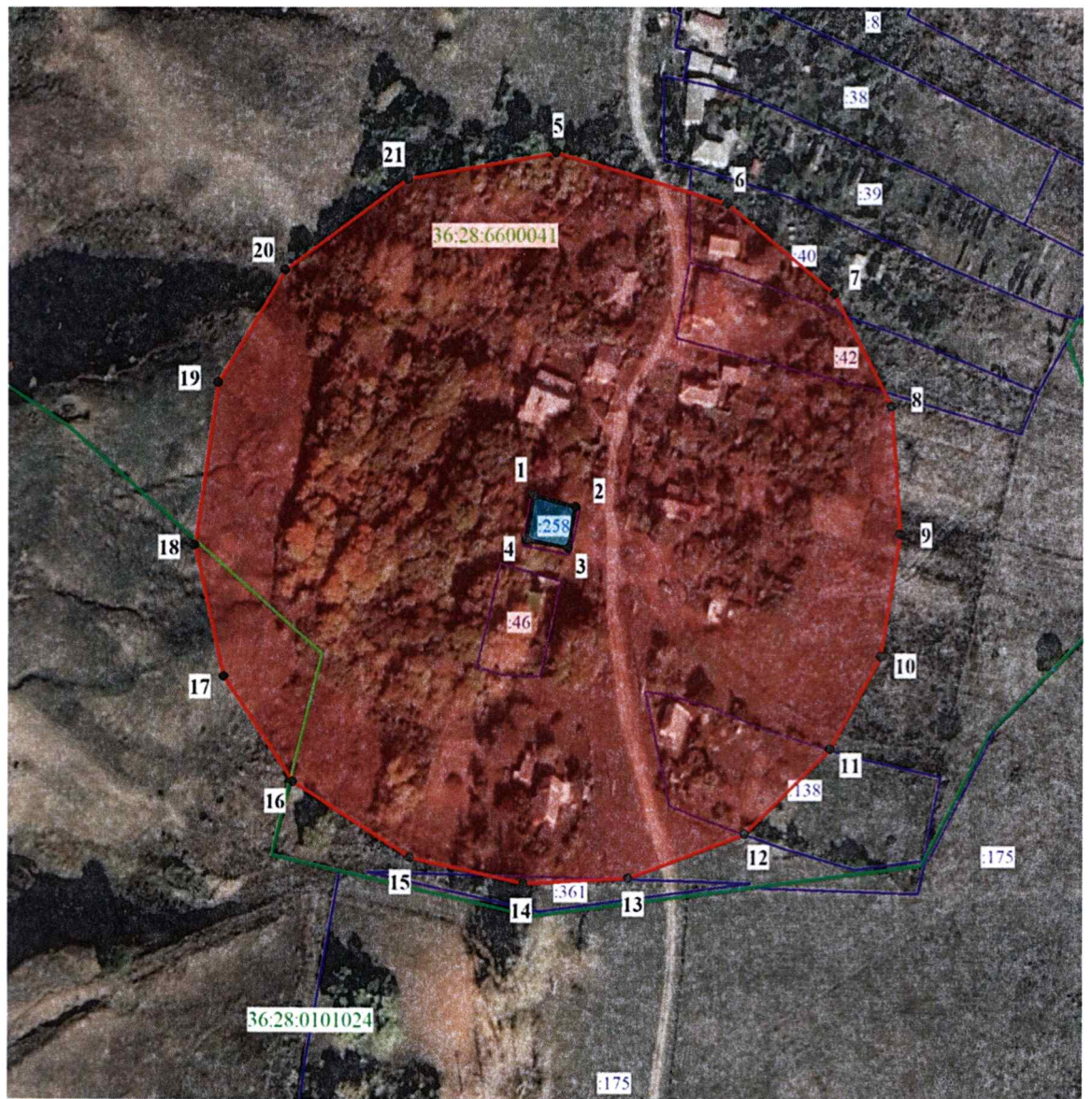
1. Внести в графическое описание местоположения границ (с перечнем координат характерных точек этих границ) защитных зон объектов культурного наследия, расположенных на территории Воронежской области,

утвержденное приказом управления по охране объектов культурного наследия Воронежской области от 19.11.2019 № 71-01-07/298 «Об утверждении графического описания местоположения границ (с перечнем координат характерных точек этих границ) защитных зон объектов культурного наследия, расположенных на территории Воронежской области» (в редакции приказов управления по охране объектов культурного наследия Воронежской области от 27.05.2020 № 71-01-07/258, от 09.09.2020 № 71-01-07/466, от 26.07.2021 № 71-01-07/278, от 30.11.2021 № 71-01-07/442, от 17.04.2023 № 71-01-07/206, от 12.03.2024 № 71-01-07/115, от 22.04.2024 № 71-01-07/219, от 12.11.2024 № 71-01-07/544, от 26.12.2024 № 71-01-07/704), следующие изменения:





1.1. Пункт 1 изложить в новой редакции:

«1. Объект культурного наследия регионального значения «Могила семьи Щеголевых, расстрелянных фашистами в 1942 г. за спасение советского летчика», Воронежская область, Семилукский район, с. Семилуки, ул. Донская, №59 (уточненный адрес: Воронежская область, Семилукский район, село Семилуки, ул. Донская, около дома №59)

1.1 Графическое описание местоположения границ защитной зоны



Условные обозначения:

- | | |
|---|---|
|  | - защитная зона |
|  | - территория объекта культурного наследия |
| • 1, 2 | - характерная точка границ защитной зоны |
| :258 | - кадастровый номер земельного участка |
|  | - граница земельного участка, включенная в ЕГРН |
|  | - граница кадастрового квартала |

1.2 Перечень координат характерных точек границ защитной зоны

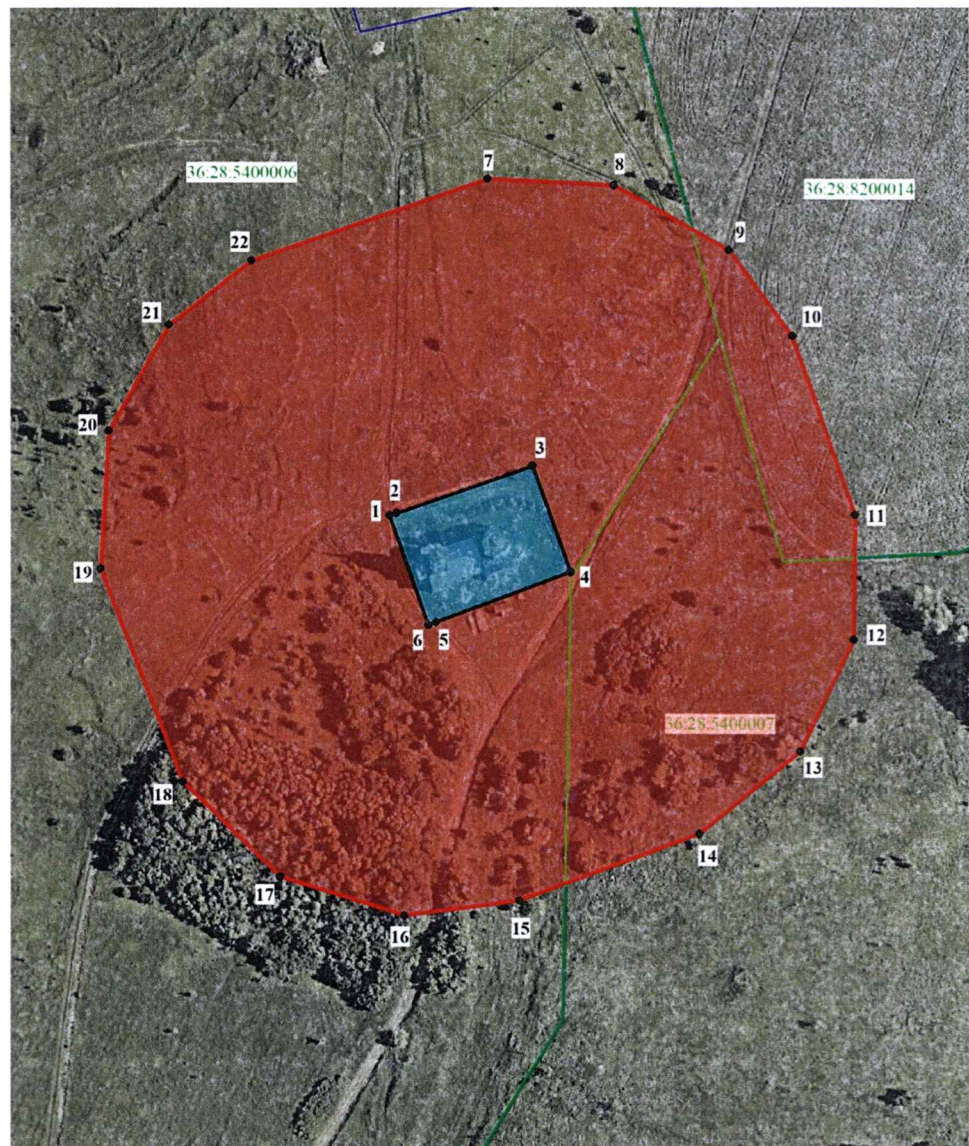
Номер характерной точки	Координаты характерных точек в местной системе координат, м Система координат МСК-36	
	X	Y
Внутренний контур		
1	518441,50	1288324,28
2	518438,20	1288337,14
3	518425,95	1288334,92
4	518428,44	1288321,85
1	518441,50	1288324,28
Внешний контур		
5	518543,60	1288331,11
6	518528,50	1288383,76
7	518501,69	1288416,61
8	518468,33	1288434,23
9	518430,46	1288436,94
10	518393,95	1288430,96
11	518366,43	1288415,40
12	518340,85	1288389,22
13	518327,55	1288353,31
14	518325,73	1288321,20
15	518333,40	1288286,46
16	518355,93	1288250,72
17	518387,28	1288229,32
18	518426,55	1288220,38
19	518475,00	1288227,56
20	518508,61	1288248,20
21	518535,69	1288285,69
5	518543,60	1288331,11







».

1.2. Пункты 11-18 изложить в новой редакции:

«11. Объект культурного наследия регионального значения «Церковь св. Митрофания Воронежского», Воронежская область, Семилукский район, с. Меловатка, ул. Рамоневка, 23

11.1 Графическое описание местоположения границ защитной зоны



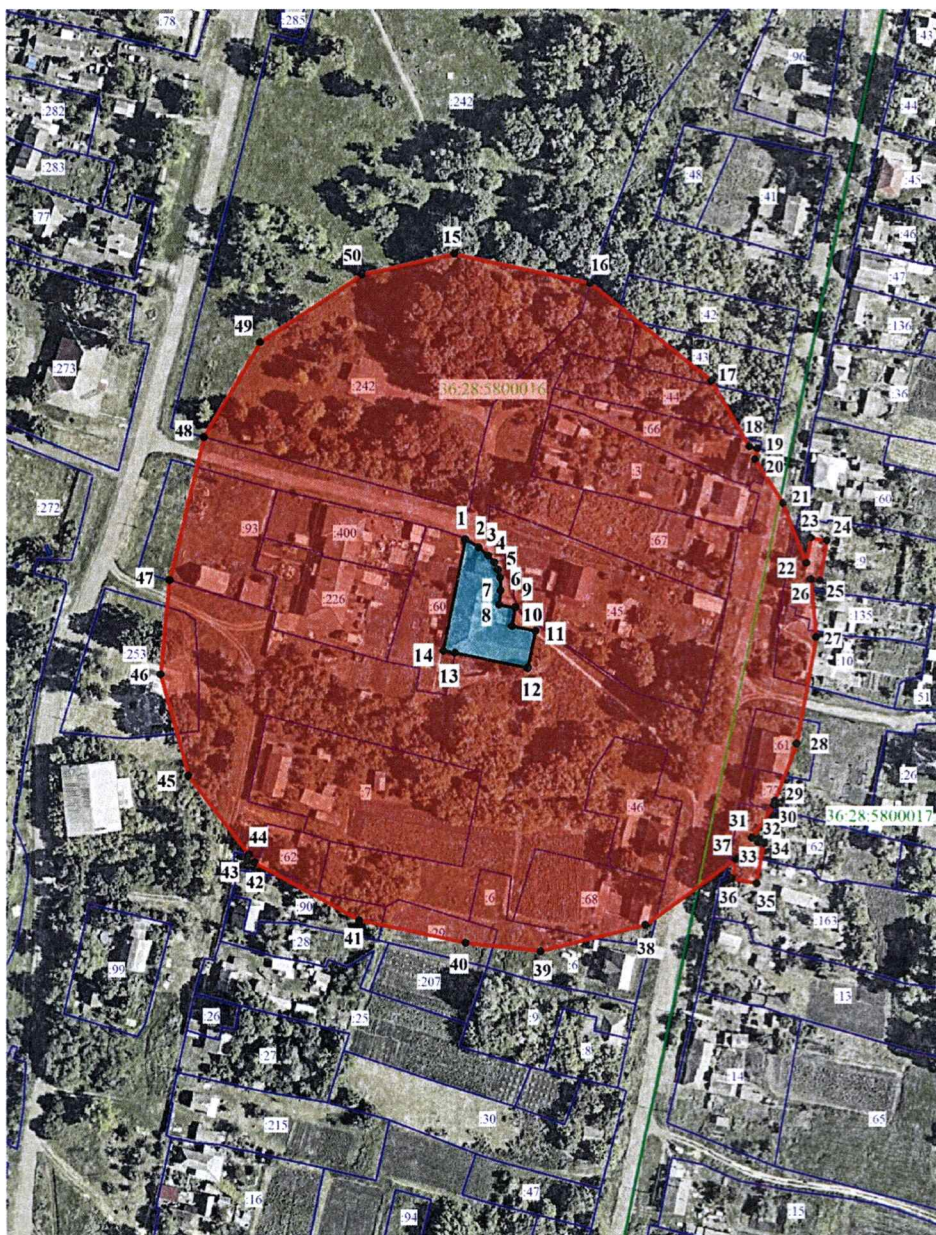
- Условные обозначения:**
-  - защитная зона
 -  - территория объекта культурного наследия
 -  1, 2 - характерная точка границ защитной зоны
 -  :16 - кадастровый номер земельного участка
 -  - граница земельного участка, включенная в ЕГРН
 -  - граница кадастрового квартала

11.2 Перечень координат характерных точек границ защитной зоны

Номер характерной точки	Координаты характерных точек в местной системе координат, м Система координат МСК-36	
	X	Y
Внутренний контур		
1	532414,29	1262724,82
2	532415,14	1262727,26
3	532431,73	1262774,50
4	532394,71	1262787,69
5	532377,26	1262740,88
6	532376,28	1262738,24
1	532414,29	1262724,82
Внешний контур		
7	532531,72	1262758,85
8	532529,46	1262802,72
9	532507,03	1262842,94
10	532477,03	1262865,05
11	532414,91	1262886,95
12	532371,50	1262886,48
13	532332,47	1262867,77
14	532303,80	1262832,66
15	532280,31	1262769,87
16	532275,04	1262729,89
17	532288,39	1262686,82
18	532321,39	1262652,85
19	532395,52	1262624,21
20	532443,69	1262627,12
21	532480,81	1262647,99
22	532503,31	1262676,88
7	532531,72	1262758,85

**12. Объект культурного наследия регионального значения
«Больница земская», Воронежская область, Семилукский район, село
Нижняя Ведуга (уточненный адрес: Воронежская область, Семилукский
район, село Нижняя Ведуга, ул. Ленина, д. 25)**

12.1 Графическое описание местоположения границ защитной зоны



Условные обозначения:

- защитная зона
- территория объекта культурного наследия
- 1, 2 - характеристическая точка границ защитной зоны
- :60 - кадастровый номер земельного участка
- граница земельного участка, включенная в ЕГРН
- граница кадастрового квартала

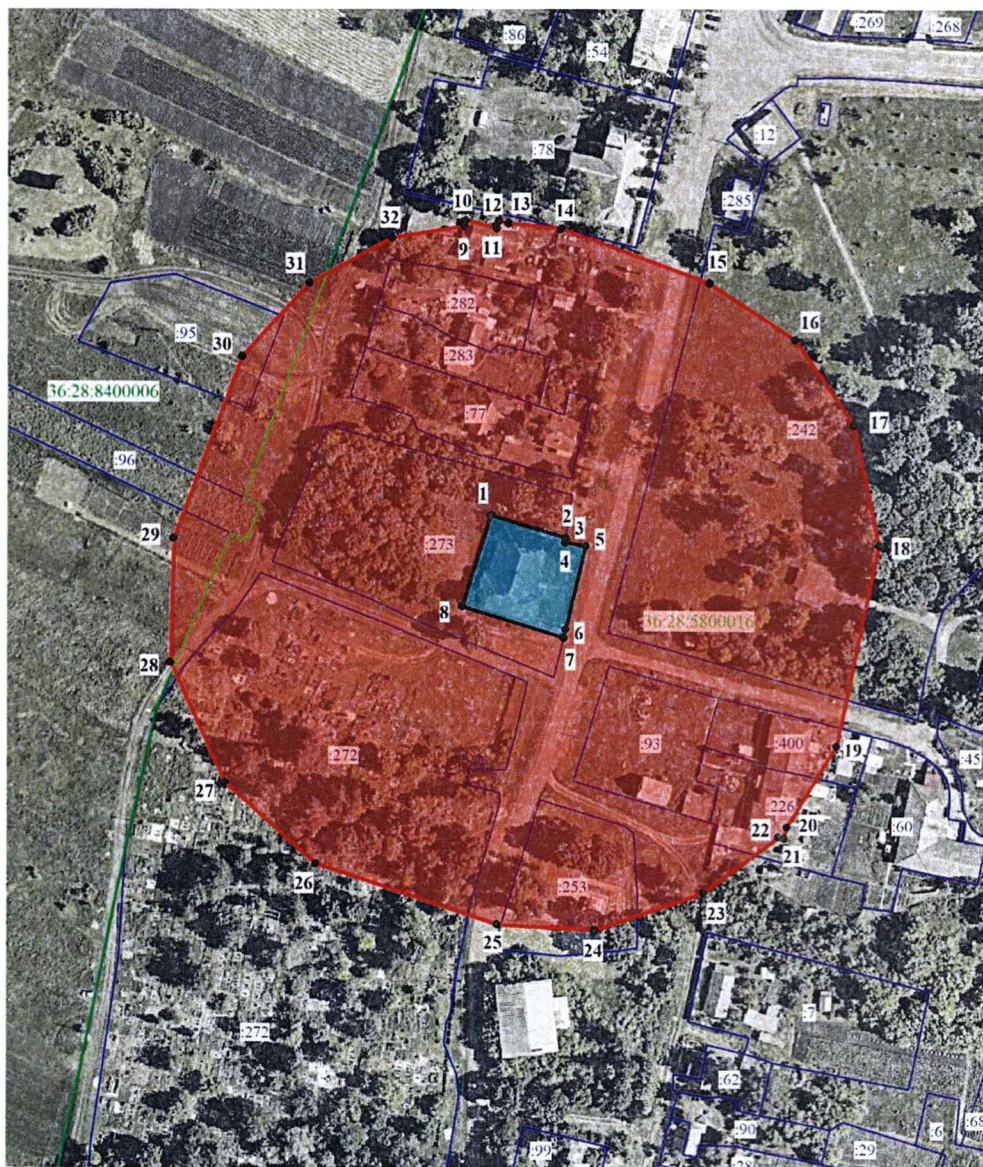
12.2 Перечень координат характерных точек границ защитной зоны

Номер характерной точки	Координаты характерных точек в местной системе координат, м	
	Система координат МСК-36	
	X	Y
Внутренний контур		
1	521252,04	1261825,28
2	521249,16	1261830,06
3	521246,21	1261833,63
4	521243,79	1261835,80
5	521241,30	1261837,06
6	521238,32	1261837,86
7	521233,78	1261838,03
8	521228,57	1261837,50
9	521227,61	1261843,18
10	521221,00	1261842,09
11	521219,30	1261850,36
12	521206,01	1261847,63
13	521211,36	1261821,62
14	521212,10	1261817,35
1	521252,04	1261825,28
Внешний контур		
15	521353,87	1261821,34
16	521343,41	1261870,00
17	521308,83	1261913,62
18	521285,45	1261927,15
19	521284,80	1261930,05
20	521280,93	1261929,19
21	521265,26	1261939,29
22	521243,99	1261947,64
23	521252,98	1261949,28
24	521252,02	1261954,86
25	521237,75	1261952,43
26	521238,26	1261949,21
27	521217,47	1261951,07
28	521179,40	1261944,12
29	521158,98	1261936,22
30	521157,60	1261935,99
31	521145,67	1261928,05





32	521145,24	1261930,32
33	521144,11	1261930,10
34	521143,67	1261932,38
35	521129,48	1261929,67
36	521131,15	1261920,92
37	521138,00	1261922,23
38	521114,53	1261889,86
39	521104,93	1261852,28
40	521107,84	1261825,42
41	521115,78	1261787,49
42	521136,37	1261750,16
43	521136,99	1261747,43
44	521139,20	1261748,12
45	521167,40	1261726,43
46	521203,34	1261716,37
47	521237,28	1261719,57
48	521288,43	1261732,03
49	521322,38	1261752,17
50	521346,48	1261788,45
15	521353,87	1261821,34

13. Объект культурного наследия регионального значения «Школа земская», Воронежская область, Семилукский район, село Нижняя Ведуга (уточненный адрес: Воронежская область, Семилукский район, село Нижняя Ведуга, ул. Ленина, д. 18)

13.1 Графическое описание местоположения границ защитной зоны



Условные обозначения:

- | | |
|---|---|
|  | - защитная зона |
|  | - территория объекта культурного наследия |
| ● 1, 2 | - характерная точка границ защитной зоны |
| :273 | - кадастровый номер земельного участка |
|  | - граница земельного участка, включенная в ЕГРН |
|  | - граница кадастрового квартала |

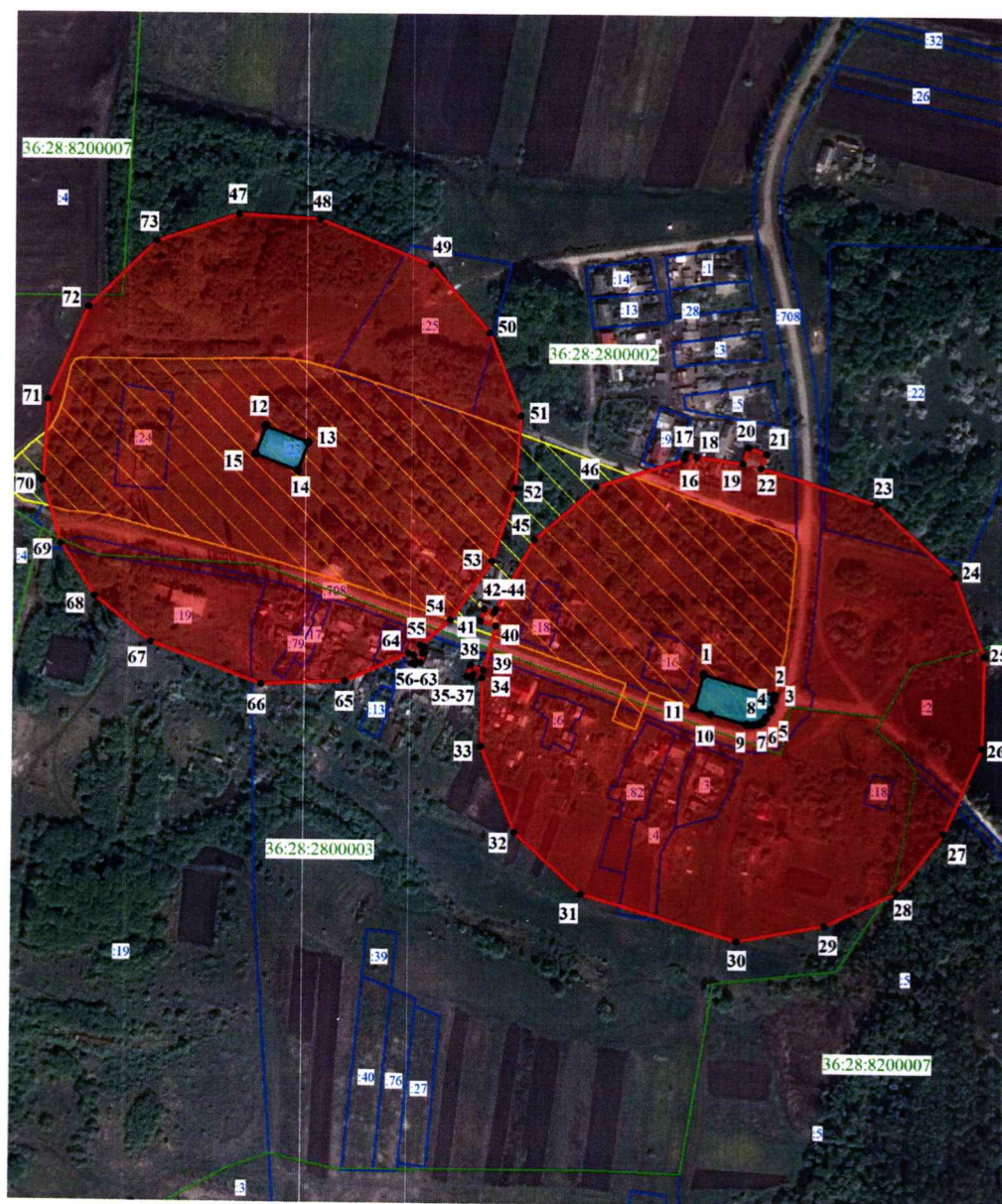
13.2 Перечень координат характерных точек границ защитной зоны

Номер характерной точки	Координаты характерных точек в местной системе координат, м Система координат МСК-36	
	Х	У
Внутренний контур		
1	521332,11	1261679,58
2	521324,44	1261705,41
3	521323,80	1261705,33
4	521322,91	1261705,20
5	521321,65	1261712,23
6	521293,04	1261705,38
7	521290,07	1261704,63
8	521300,86	1261669,65
1	521332,11	1261679,58
Внешний контур		
9	521431,87	1261670,23
10	521433,78	1261670,72
11	521431,06	1261681,39
12	521433,47	1261682,00
13	521432,79	1261685,40
14	521430,92	1261703,65
15	521412,26	1261754,76
16	521392,90	1261784,28
17	521363,55	1261804,73
18	521322,16	1261813,51
19	521253,15	1261798,86
20	521225,24	1261781,77
21	521221,32	1261780,85
22	521221,78	1261778,88
23	521202,42	1261752,98
24	521189,33	1261715,52
25	521191,31	1261681,91
26	521212,13	1261619,57
27	521239,81	1261588,07
28	521281,14	1261569,22
29	521323,95	1261570,27
30	521386,72	1261593,75
31	521412,11	1261617,04








32	521427,81	1261645,34
9	521431,87	1261670,23

**14. Объект культурного наследия регионального значения
«Усадьба Потаповых», Воронежская область, Семилукский район,
д. Новая Покровка, ул. Лермонтова, 1, 13**

14.1 Графическое описание местоположения границ защитной зоны



Условные обозначения:

- | | |
|---|--|
|  | - защитная зона |
|  | - территория объекта культурного наследия |
|  | - памятник природы областного значения «Урочище Семидубравное» |
|  | - 1, 2 |
|  | - :23 |
|  | - граница земельного участка, включенная в ЕГРН |
|  | - граница кадастрового квартала |

14.2 Перечень координат характерных точек границ защитной зоны

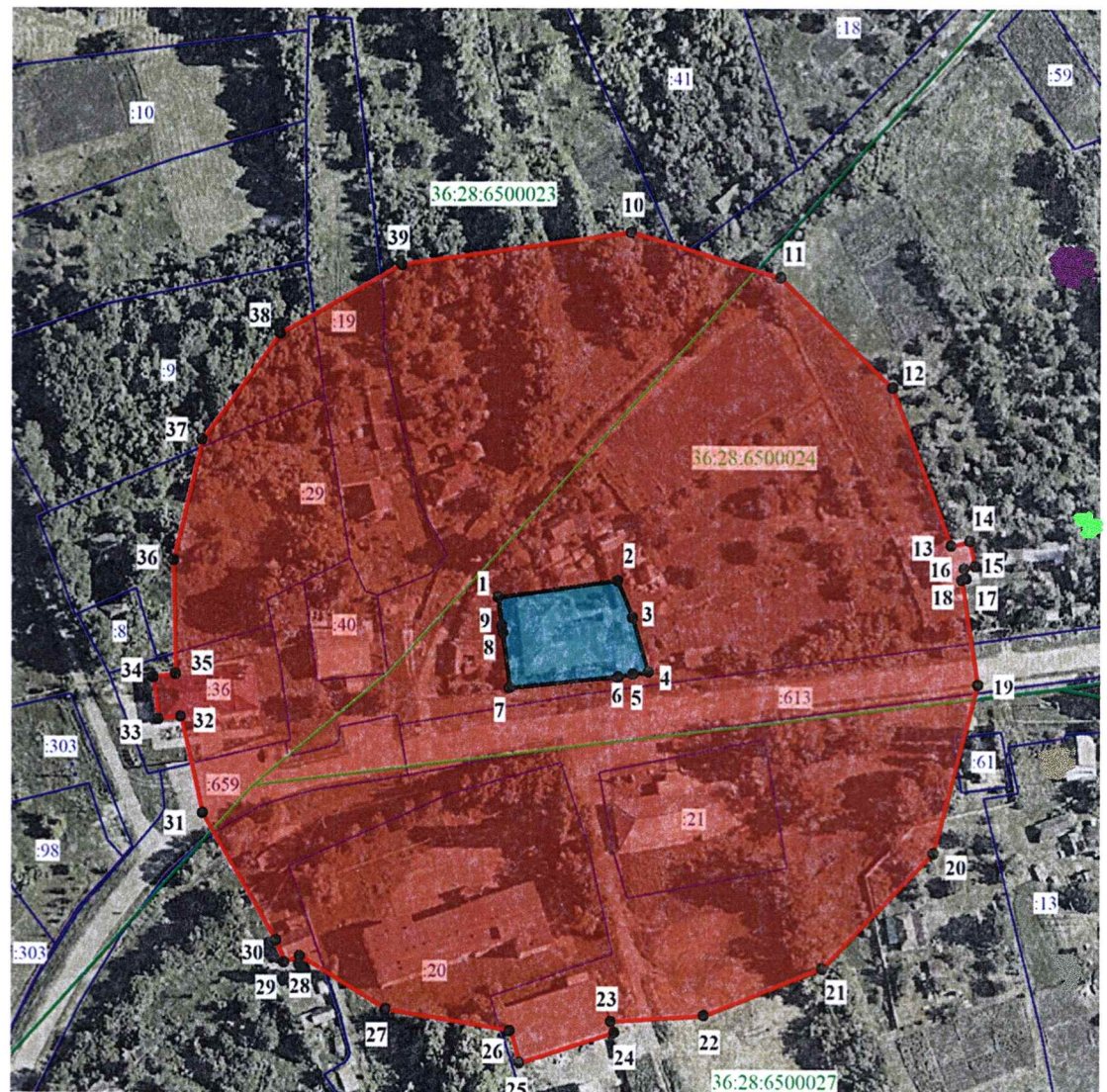
Номер характерной точки	Координаты характерных точек в местной системе координат, м Система координат МСК-36	
	X	Y
Внутренний контур 1		
1	537658,77	1259332,94
2	537644,67	1259382,87
3	537641,30	1259382,13
4	537634,00	1259379,93
5	537628,51	1259376,81
6	537625,96	1259374,93
7	537624,50	1259372,14
8	537623,75	1259368,14
9	537623,93	1259363,36
10	537630,80	1259337,93
11	537634,86	1259326,25
1	537658,77	1259332,94
Внешний контур 1		
16	537809,59	1259318,11
17	537813,42	1259319,18
18	537811,29	1259326,79
19	537806,80	1259359,18
20	537818,07	1259363,06
21	537813,75	1259375,59
22	537803,77	1259372,15
23	537778,98	1259453,94
24	537729,05	1259509,45
25	537673,10	1259531,49
26	537608,56	1259530,43
27	537547,74	1259503,38
28	537505,93	1259470,35
29	537481,99	1259419,43
30	537470,73	1259357,31
31	537502,88	1259247,65
32	537546,20	1259199,93
33	537606,45	1259175,90
34	537654,93	1259176,30
35	537657,09	1259170,15

36	537654,59	1259169,27
37	537655,86	1259165,66
38	537663,56	1259168,37
39	537660,38	1259177,42
40	537691,24	1259185,69
41	537694,78	1259175,05
42	537703,03	1259177,80
43	537700,65	1259184,96
44	537702,93	1259185,72
45	537752,07	1259212,96
46	537789,64	1259255,77
16	537809,59	1259318,11
Внутренний контур 2		
12	537830,72	1259022,07
13	537819,30	1259051,96
14	537799,56	1259044,72
15	537810,98	1259014,83
12	537830,72	1259022,07
Внешний контур 2		
47	537981,03	1259002,44
48	537977,65	1259059,64
49	537945,49	1259138,50
50	537897,50	1259180,13
51	537839,22	1259202,64
52	537788,17	1259198,84
53	537736,67	1259182,84
54	537695,18	1259153,73
55	537677,24	1259132,67
56	537676,27	1259135,57
57	537671,96	1259134,13
58	537671,59	1259135,22
59	537664,94	1259133,01
60	537666,04	1259129,71
61	537663,71	1259128,93
62	537664,60	1259126,24
63	537670,54	1259128,22
64	537671,90	1259124,13
65	537651,89	1259079,27
66	537649,52	1259019,87
67	537678,29	1258941,69






68	537709,97	1258902,26
69	537746,74	1258878,06
70	537791,46	1258865,03
71	537848,44	1258868,42
72	537914,27	1258896,51
73	537961,32	1258944,06
47	537981,03	1259002,44

**15. Объект культурного наследия регионального значения
«Школа», Воронежская область, Семилукский район, с. Перлевка,
ул. Центральная, 56**

15.1 Графическое описание местоположения границ защитной зоны



Условные обозначения:

-  - защитная зона
-  - территория объекта культурного наследия
-  1, 2 - характерная точка границ защитной зоны
-  - граница земельного участка, включенная в ЕГРН
-  - граница кадастрового квартала

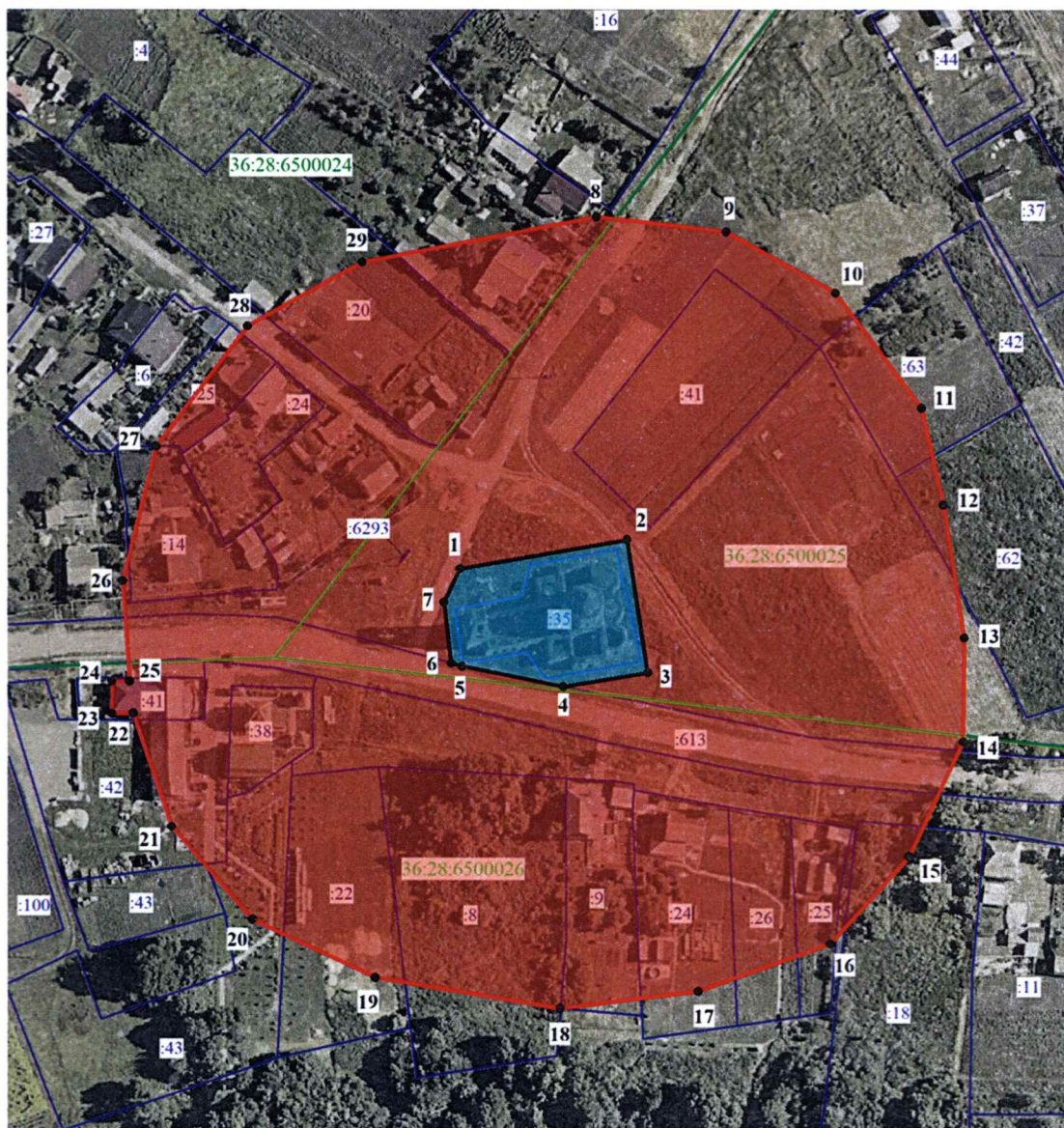
15.2 Перечень координат характерных точек границ защитной зоны

Номер характерной точки	Координаты характерных точек в местной системе координат, м Система координат МСК-36	
	X	Y
Внутренний контур		
1	534425,10	1275454,22
2	534430,09	1275490,74
3	534419,13	1275495,30
4	534403,35	1275500,18
5	534402,74	1275495,46
6	534401,99	1275490,89
7	534398,62	1275457,72
8	534414,70	1275455,59
9	534416,84	1275455,31
1	534425,10	1275454,22
Внешний контур		
10	534531,81	1275494,82
11	534518,72	1275540,81
12	534486,55	1275575,16
13	534440,64	1275593,19
14	534441,97	1275598,89
15	534434,81	1275600,57
16	534434,03	1275597,24
17	534431,11	1275597,92
18	534430,76	1275596,42
19	534400,01	1275601,36
20	534350,86	1275587,86
21	534316,96	1275553,69
22	534303,15	1275517,33
23	534301,27	1275488,90
24	534298,06	1275489,89
25	534289,15	1275460,80
26	534298,53	1275457,93
27	534304,70	1275419,95
28	534320,21	1275393,72
29	534318,31	1275388,98
30	534324,70	1275386,41
31	534361,73	1275363,69







32	534389,99	1275357,05
33	534389,23	1275350,25
34	534401,48	1275348,63
35	534402,37	1275355,43
36	534435,76	1275354,70
37	534470,98	1275363,42
38	534502,06	1275387,41
39	534522,36	1275424,47
10	534531,81	1275494,82

**16. Объект культурного наследия регионального значения
«Церковь Рождества Христова», Воронежская область, Семилукский
район, с. Перлевка, ул. Центральная, 80**

16.1 Графическое описание местоположения границ защитной зоны



Условные обозначения:

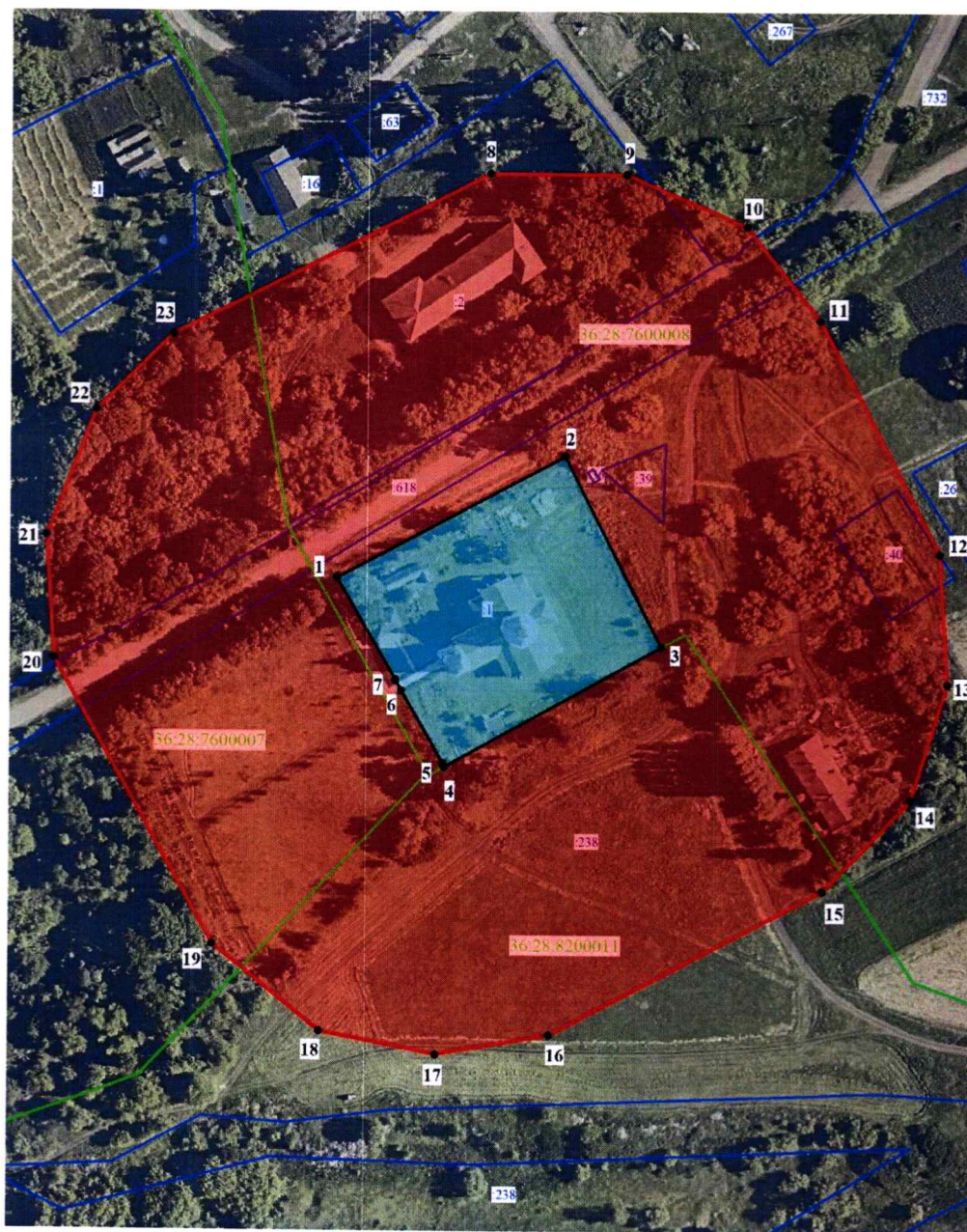
-  - защитная зона
-  - территория объекта культурного наследия
-  1, 2 - характерная точка границ защитной зоны
-  35 - кадастровый номер земельного участка
-  - граница земельного участка, включенная в ЕГРН
-  - граница кадастрового квартала

16.2 Перечень координат характерных точек границ защитной зоны

Номер характерной точки	Координаты характерных точек в местной системе координат, м Система координат МСК-36	
	X	Y
Внутренний контур		
1	534463,71	1276019,41
2	534472,94	1276071,73
3	534431,41	1276078,21
4	534426,96	1276051,93
5	534433,38	1276020,15
6	534434,27	1276016,76
7	534453,40	1276014,41
1	534463,71	1276019,41
Внешний контур		
8	534573,88	1276062,20
9	534569,31	1276103,04
10	534550,26	1276137,33
11	534514,44	1276164,31
12	534484,17	1276171,20
13	534442,64	1276177,68
14	534410,20	1276177,41
15	534374,24	1276160,37
16	534346,55	1276135,62
17	534331,66	1276094,12
18	534326,16	1276050,90
19	534335,70	1275992,94
20	534353,92	1275954,43
21	534382,94	1275929,16
22	534418,43	1275917,19
23	534418,35	1275910,41
24	534428,34	1275910,49
25	534428,42	1275916,01
26	534459,81	1275913,79
27	534502,08	1275924,35
28	534539,77	1275952,92
29	534559,77	1275988,93
8	534573,88	1276062,20

**17. Объект культурного наследия регионального значения
«Церковь Троицы», Воронежская область, Семилукский район, село
Старая Ольшанка, ул. Ольшанская, 3**

17.1 Графическое описание местоположения границ защитной зоны



Условные обозначения:

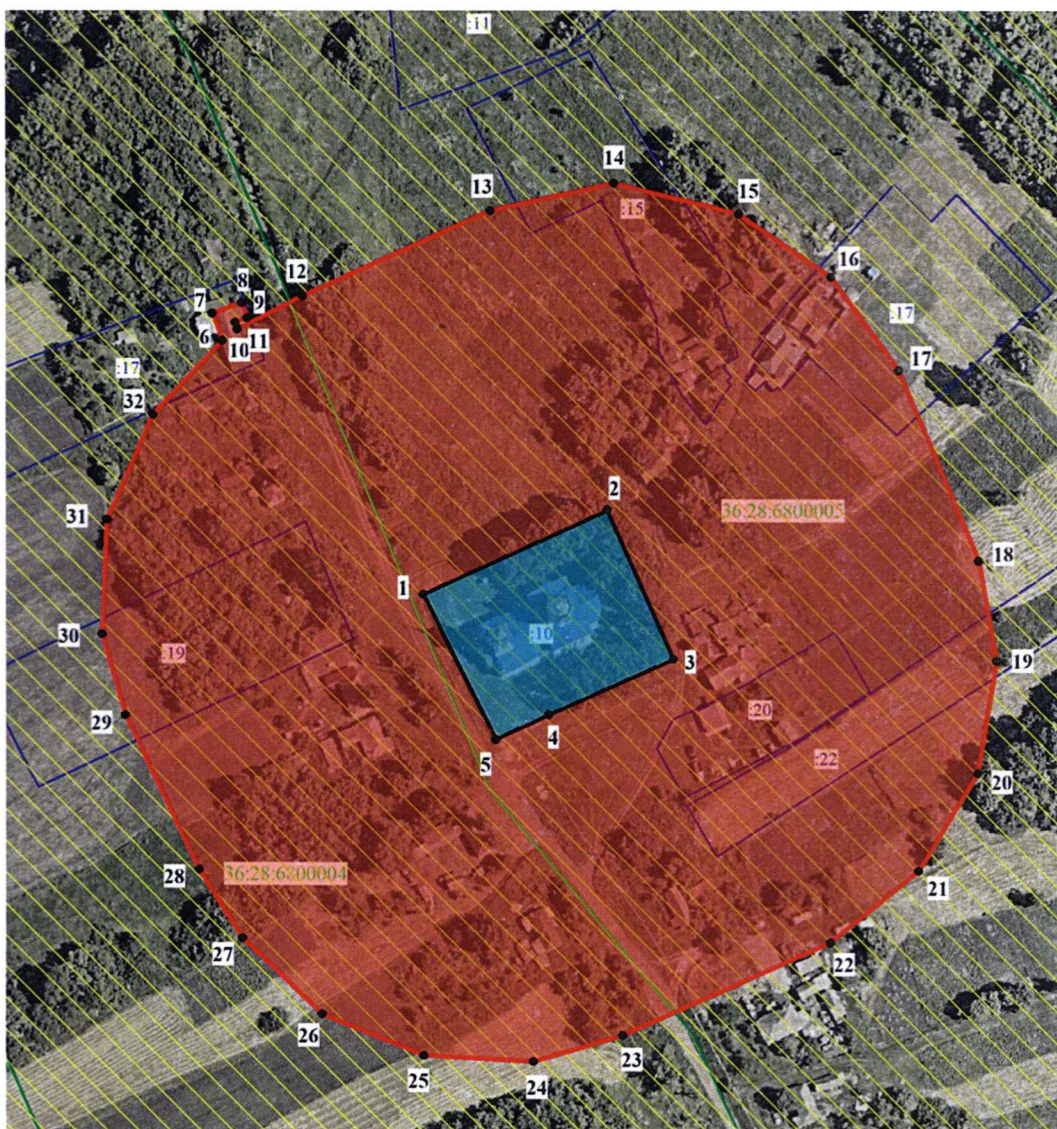
- защитная зона
- территория объекта культурного наследия
- 1, 2 - характерная точка границ защитной зоны
- :1 - кадастровый номер земельного участка
- граница земельного участка, включенная в ЕГРН
- граница кадастрового квартала

17.2 Перечень координат характерных точек границ защитной зоны






Номер характерной точки	Координаты характерных точек в местной системе координат, м Система координат МСК-36	
	X	Y
Внутренний контур		
1	535048,18	1254672,36
2	535090,11	1254751,54
3	535024,41	1254785,25
4	534982,55	1254710,24
5	534983,62	1254709,61
6	535008,88	1254694,79
7	535012,67	1254692,77
1	535048,18	1254672,36
Внешний контур		
8	535188,18	1254725,29
9	535187,97	1254772,54
10	535170,03	1254814,35
11	535137,51	1254839,70
12	535057,06	1254881,65
13	535012,22	1254884,59
14	534971,64	1254871,93
15	534939,90	1254841,37
16	534889,39	1254746,87
17	534882,50	1254707,42
18	534890,52	1254666,87
19	534920,49	1254629,64
20	535019,68	1254574,51
21	535062,14	1254571,73
22	535105,87	1254588,78
23	535132,21	1254615,46
8	535188,18	1254725,29

**18. Объект культурного наследия регионального значения
«Церковь Рождества Христова», Воронежская область, Семилукский
район, с. Стадница, ул. Анастасии Бородкиной, д. 77**

18.1 Графическое описание местоположения границ защитной зоны



Условные обозначения:

- | | |
|---|---|
|  | - защитная зона |
|  | - территория объекта культурного наследия |
|  | - государственный комплексный природный заказник областного значения «Землянский» |
| ● 1, 2 | - характерная точка границ защитной зоны |
| :10 | - кадастровый номер земельного участка |
|  | - граница земельного участка, включенная в ЕГРН |
|  | - граница кадастрового квартала |

18.2 Перечень координат характерных точек границ защитной зоны

Номер характерн ой точки	Координаты характерных точек в местной системе координат, м Система координат МСК-36	
	X	Y
Внутренний контур		
1	530642,00	1268422,40
2	530668,13	1268479,70
3	530621,85	1268500,18
4	530604,48	1268461,31
5	530596,72	1268444,95
1	530642,00	1268422,40
Внешний контур		
6	530720,85	1268359,93
7	530729,28	1268356,89
8	530732,58	1268366,02
9	530727,80	1268367,74
10	530726,49	1268363,99
11	530724,37	1268364,69
12	530734,83	1268384,95
13	530761,37	1268443,31
14	530769,79	1268481,81
15	530760,27	1268520,55
16	530740,70	1268549,44
17	530711,68	1268570,64
18	530652,59	1268595,44
19	530621,56	1268601,03
20	530586,60	1268595,16
21	530556,15	1268576,64
22	530533,78	1268549,18
23	530504,70	1268484,35
24	530496,54	1268456,58
25	530498,43	1268422,60
26	530511,28	1268391,04
27	530534,99	1268366,16
28	530556,21	1268352,75
29	530604,21	1268329,71
30	530629,45	1268322,49
31	530664,99	1268323,99

32	530697,66	1268338,41
6	530720,85	1268359,93

».

20.2 Перечень координат характерных точек границ защитной зоны

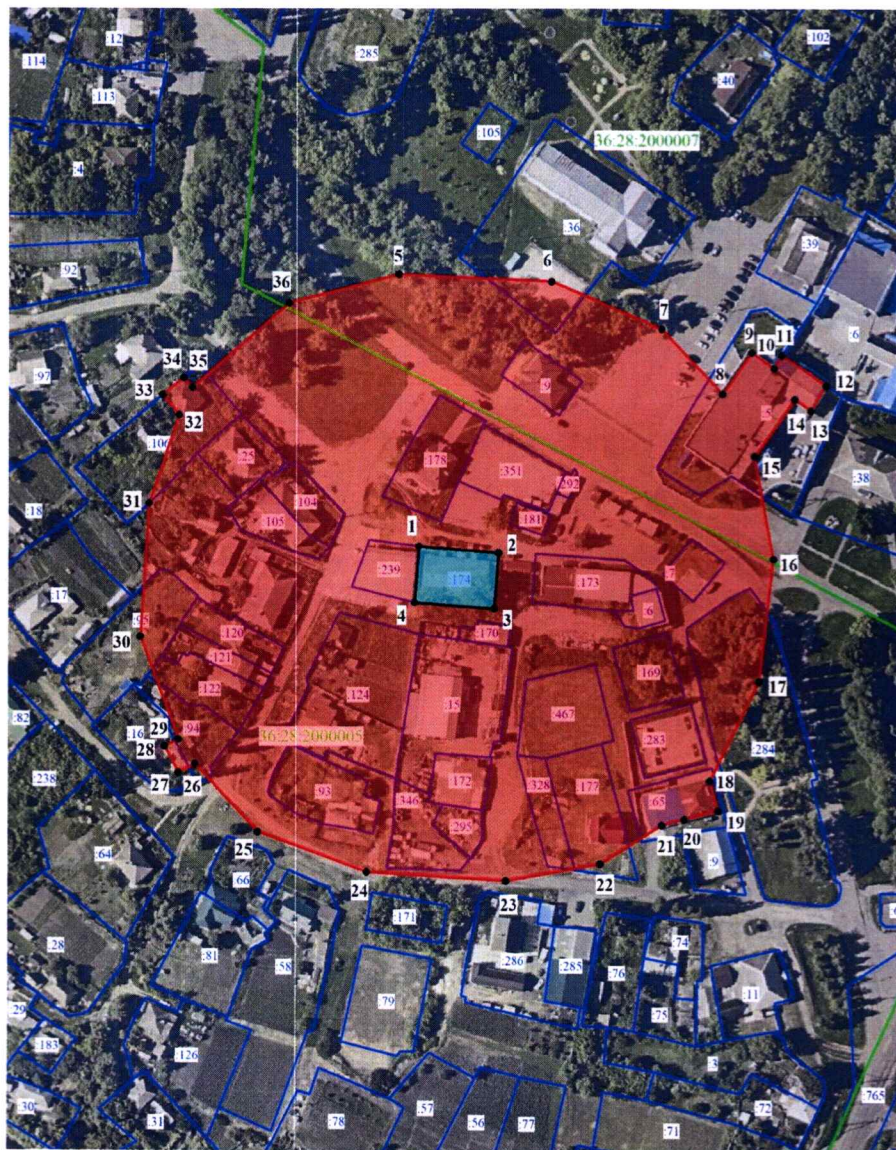
Номер характерной точки	Координаты характерных точек в местной системе координат, м Система координат МСК-36	
	X	Y
Внутренний контур		
1	522947,81	1287778,15
2	522985,06	1287816,85
3	522958,23	1287842,68
4	522920,41	1287803,34
1	522947,81	1287778,15
Внешний контур		
5	523086,42	1287812,57
6	523079,06	1287853,95
7	523052,97	1287891,90
8	523014,67	1287926,89
9	522979,21	1287941,71
10	522932,73	1287940,52
11	522891,82	1287919,41
12	522836,67	1287860,12
13	522821,26	1287824,55
14	522821,14	1287782,09
15	522838,93	1287742,48
16	522897,03	1287689,71
17	522943,63	1287675,63
18	522939,35	1287670,03
19	522944,17	1287666,34
20	522948,66	1287672,22
21	522950,22	1287671,03
22	522954,47	1287676,60
23	522955,39	1287675,89
24	522957,44	1287678,57
25	523001,69	1287691,91
26	523071,12	1287763,36
5	523086,42	1287812,57

».

1.4. Пункт 22 изложить в новой редакции:

«22. Объект культурного наследия регионального значения «Дом Полякова А.А.», Воронежская область, Семилукский район, с. Землянск, ул. Леженина, 11 (уточненный адрес: Воронежская область, Семилукский район, село Землянск, пл. Леженина, 11)

22.1 Графическое описание местоположения границ защитной зоны



Условные обозначения:

- защитная зона
- территория объекта культурного наследия
- 1, 2 - характерная точка границ защитной зоны
- :174 - кадастровый номер земельного участка
- граница земельного участка, включенная в ЕГРН
- граница кадастрового квартала

22.2 Перечень координат характерных точек границ защитной зоны

Номер характерной точки	Координаты характерных точек в местной системе координат, м Система координат МСК-36	
	X	Y
Внутренний контур		
1	539515,17	1267105,63
2	539512,93	1267134,96
3	539492,33	1267133,42
4	539494,57	1267104,07
1	539515,17	1267105,63
Внешний контур		
5	539614,98	1267098,05
6	539612,31	1267154,40
7	539595,17	1267194,85
8	539571,46	1267217,12
9	539586,67	1267227,77
10	539580,91	1267235,99
11	539585,55	1267238,69
12	539574,58	1267255,16
13	539565,28	1267249,46
14	539569,43	1267243,52
15	539548,61	1267228,93
16	539510,81	1267235,89
17	539465,80	1267230,75
18	539429,22	1267212,72
19	539418,31	1267215,74
20	539415,07	1267203,50
21	539412,88	1267195,13
22	539398,60	1267172,60
23	539392,33	1267137,92
24	539395,39	1267086,56
25	539409,99	1267046,32
26	539434,84	1267023,04
27	539431,65	1267017,03
28	539441,28	1267011,96
29	539443,95	1267017,02
30	539481,66	1267003,01
31	539530,88	1267006,07

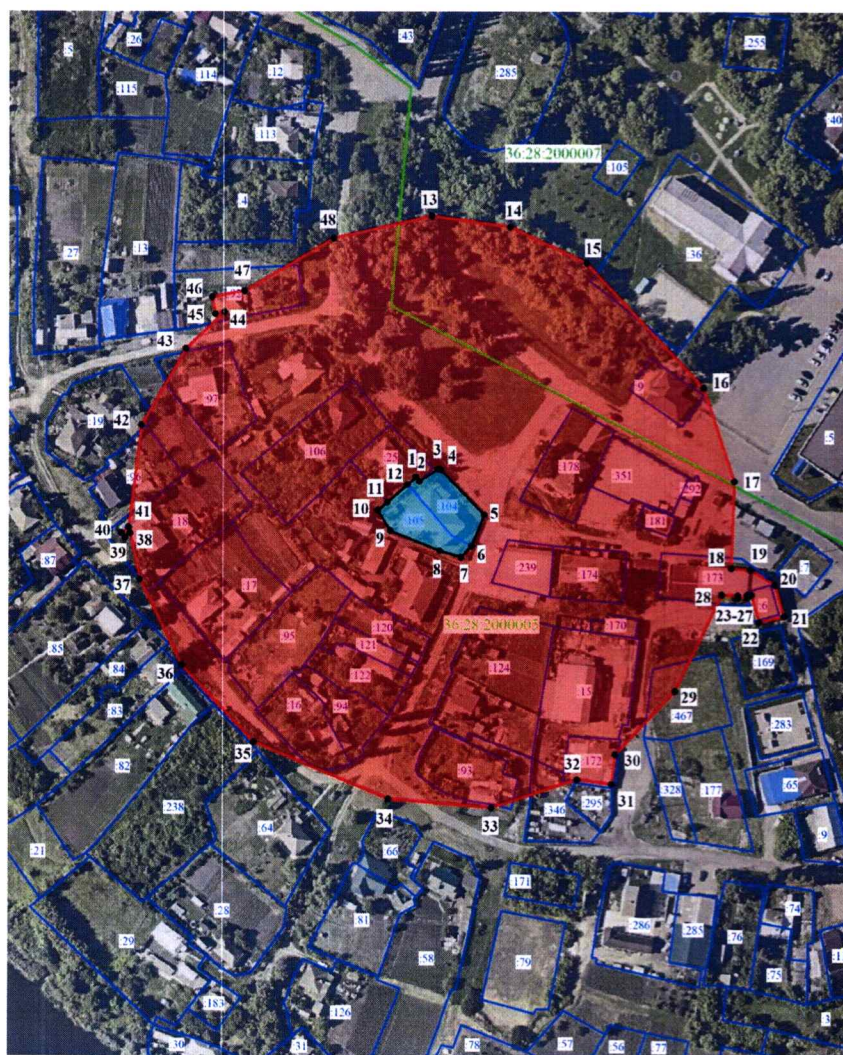
32	539563,33	1267017,12
33	539570,77	1267011,05
34	539577,08	1267018,74
35	539573,46	1267021,82
36	539604,45	1267057,59
5	539614,98	1267098,05

».

1.5. Пункты 24-33 изложить в новой редакции:

«24. Объект культурного наследия регионального значения «Училище приходское», Воронежская область, Семилукский район, с. Землянк, ул. Леженина, 13 (уточненный адрес: Воронежская область, Семилукский район, село Землянк, пл. Леженина, д. 13)

24.1 Графическое описание местоположения границ защитной зоны



Условные обозначения:

- - границы кадастрового квартала
- - границы земельного участка, включенные в ЕГРН
- - границы территории объекта культурного наследия
- 1, 2 - характерные точки границ территории объекта культурного наследия
- :105 - кадастровый номер земельного участка
- 36:28:2000005 - номер кадастрового квартала
- территория объекта культурного наследия
- объект культурного наследия
- поздние пристройки, не имеющие историко-культурной ценности

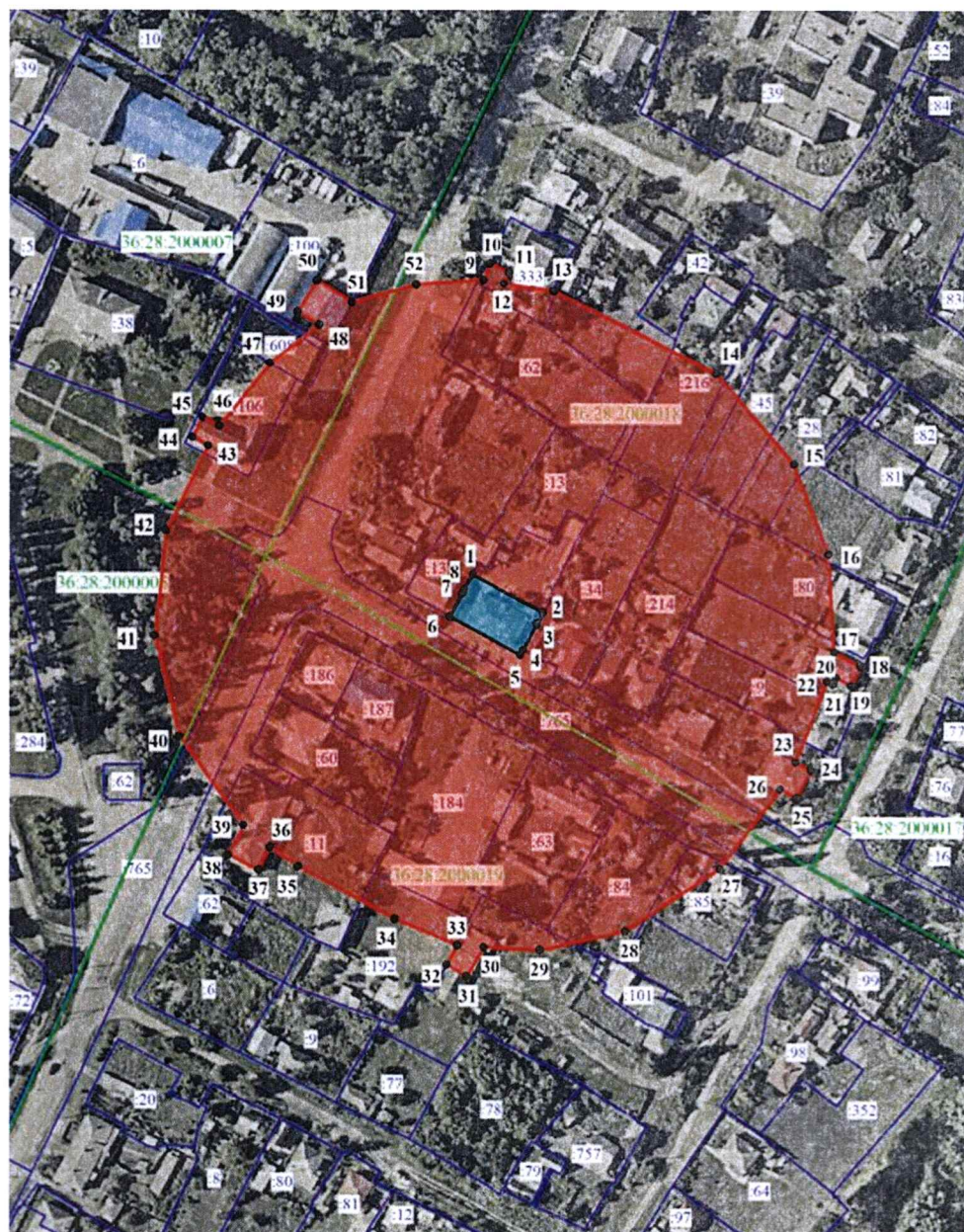
24.2 Перечень координат характерных точек границ защитной зоны

Номер характерной точки	Координаты характерных точек в местной системе координат, м Система координат МСК-36	
	X	Y
Внутренний контур		
1	539542,71	1267050,12
2	539541,07	1267051,58
3	539546,02	1267059,06
4	539545,64	1267060,36
5	539527,46	1267077,83
6	539515,06	1267072,80
7	539510,52	1267068,51
8	539513,08	1267059,84
9	539521,12	1267039,91
10	539529,27	1267034,86
11	539532,51	1267038,71
12	539539,70	1267046,75
1	539542,71	1267050,12
Внешний контур		
13	539647,28	1267056,39
14	539642,98	1267087,94
15	539628,61	1267118,67
16	539578,92	1267165,63
17	539541,32	1267178,06
18	539506,46	1267177,02
19	539505,74	1267184,82
20	539499,82	1267194,58
21	539487,27	1267198,42
22	539484,80	1267188,27
23	539495,79	1267185,21
24	539495,74	1267183,54
25	539494,72	1267183,52
26	539494,65	1267179,68
27	539495,50	1267179,72
28	539495,73	1267173,15
29	539457,16	1267154,45
30	539431,47	1267130,64
31	539419,53	1267129,15

32	539421,28	1267115,14
33	539409,87	1267080,85
34	539413,25	1267039,22
35	539435,89	1266984,78
36	539466,94	1266955,74
37	539501,40	1266938,72
38	539519,63	1266934,69
39	539517,98	1266932,73
40	539519,78	1266931,23
41	539522,15	1266934,12
42	539563,37	1266939,25
43	539594,20	1266957,20
44	539608,81	1266972,70
45	539608,11	1266968,99
46	539614,80	1266967,72
47	539617,14	1266980,79
48	539638,30	1267016,72
13	539647,28	1267056,39

25. Объект культурного наследия регионального значения «Дом Н.В. Мокротоварова», Воронежская область, Семилукский район, с. Землянк, пер. Аптекарский, 3

25.1 Графическое описание местоположения границ защитной зоны



Условные обозначения:

- защитная зона
- территория объекта культурного наследия
- 1, 2 - характерная точка границ защитной зоны
- граница земельного участка, включенная в ЕГРН
- граница кадастрового квартала

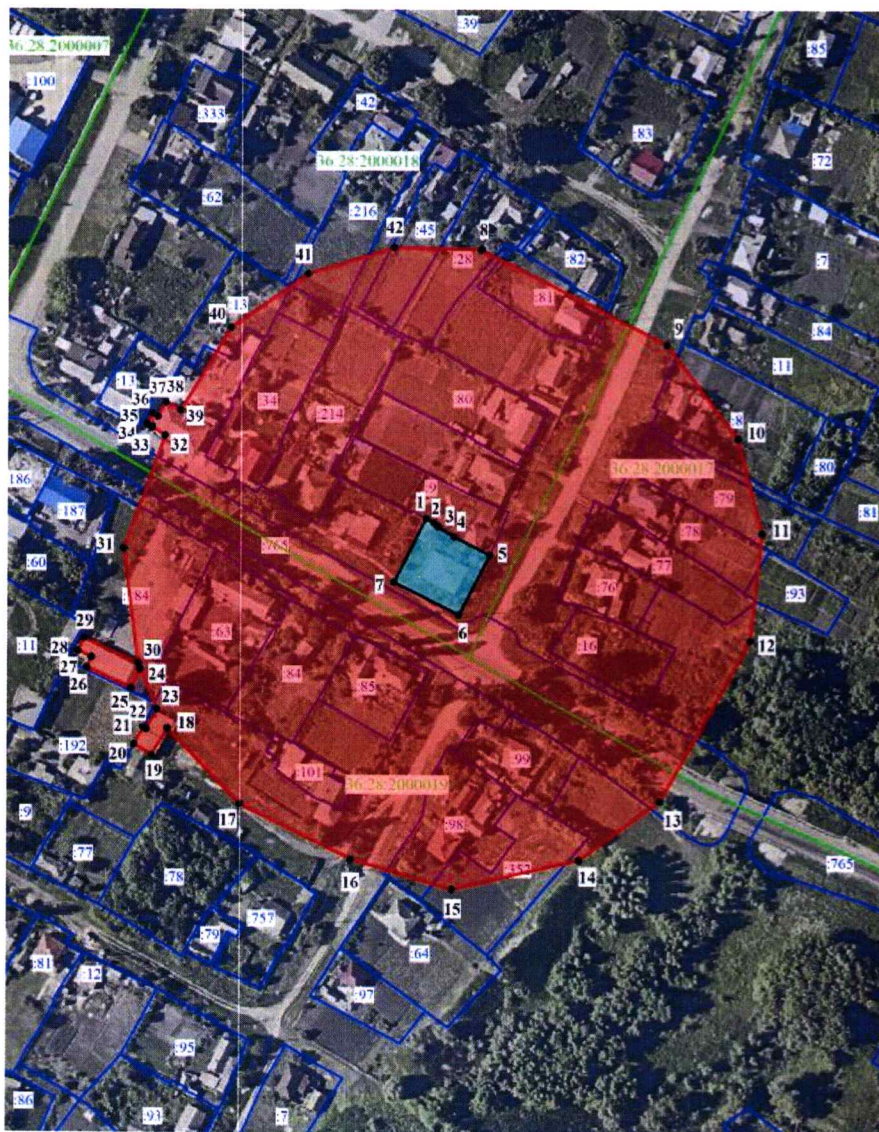
25.2 Перечень координат характерных точек границ защитной зоны

Номер характерной точки	Координаты характерных точек в местной системе координат, м Система координат МСК-36	
	X	Y
Внутренний контур		
1	539453,83	1267402,23
2	539440,79	1267426,57
3	539436,89	1267424,44
4	539428,03	1267419,63
5	539426,26	1267418,67
6	539439,45	1267394,40
7	539447,52	1267398,79
8	539448,39	1267399,26
1	539453,83	1267402,23
Внешний контур		
9	539554,53	1267405,94
10	539560,15	1267408,29
11	539556,99	1267414,84
12	539553,33	1267413,07
13	539550,64	1267430,12
14	539522,48	1267486,21
15	539491,56	1267512,84
16	539460,90	1267524,63
17	539427,53	1267526,54
18	539422,81	1267535,63
19	539416,20	1267532,33
20	539418,83	1267527,36
21	539416,60	1267526,07
22	539417,58	1267524,18
23	539389,78	1267513,45
24	539387,16	1267518,54
25	539377,66	1267513,63
26	539380,45	1267508,04
27	539353,31	1267487,21
28	539331,89	1267454,65
29	539325,34	1267425,36
30	539326,20	1267406,09
31	539316,35	1267400,14

32	539320,30	1267393,45
33	539326,88	1267396,95
34	539335,89	1267375,62
35	539353,82	1267342,56
36	539360,37	1267332,91
37	539352,60	1267328,99
38	539357,73	1267318,81
39	539367,74	1267323,86
40	539398,18	1267301,62
41	539432,75	1267293,35
42	539468,60	1267297,10
43	539497,79	1267311,65
44	539500,67	1267306,17
45	539507,51	1267309,67
46	539504,52	1267315,50
47	539526,06	1267332,95
48	539539,01	1267349,67
49	539543,58	1267342,36
50	539554,26	1267349,03
51	539546,85	1267360,89
52	539552,93	1267383,05
9	539554,53	1267405,94

26. Объект культурного наследия регионального значения «Дом Андрианова», Воронежская область, Семилукский район, с. Землянск, пер. Аптекарский, д. 11

26.1 Графическое описание местоположения границ защитной зоны



Условные обозначения:

- защитная зона
- территория объекта культурного наследия
- 1, 2 - характерная точка границ защитной зоны
- 36:28:2000018 - номер кадастрового квартала
- граница земельного участка, включенная в ЕГРН
- граница кадастрового квартала

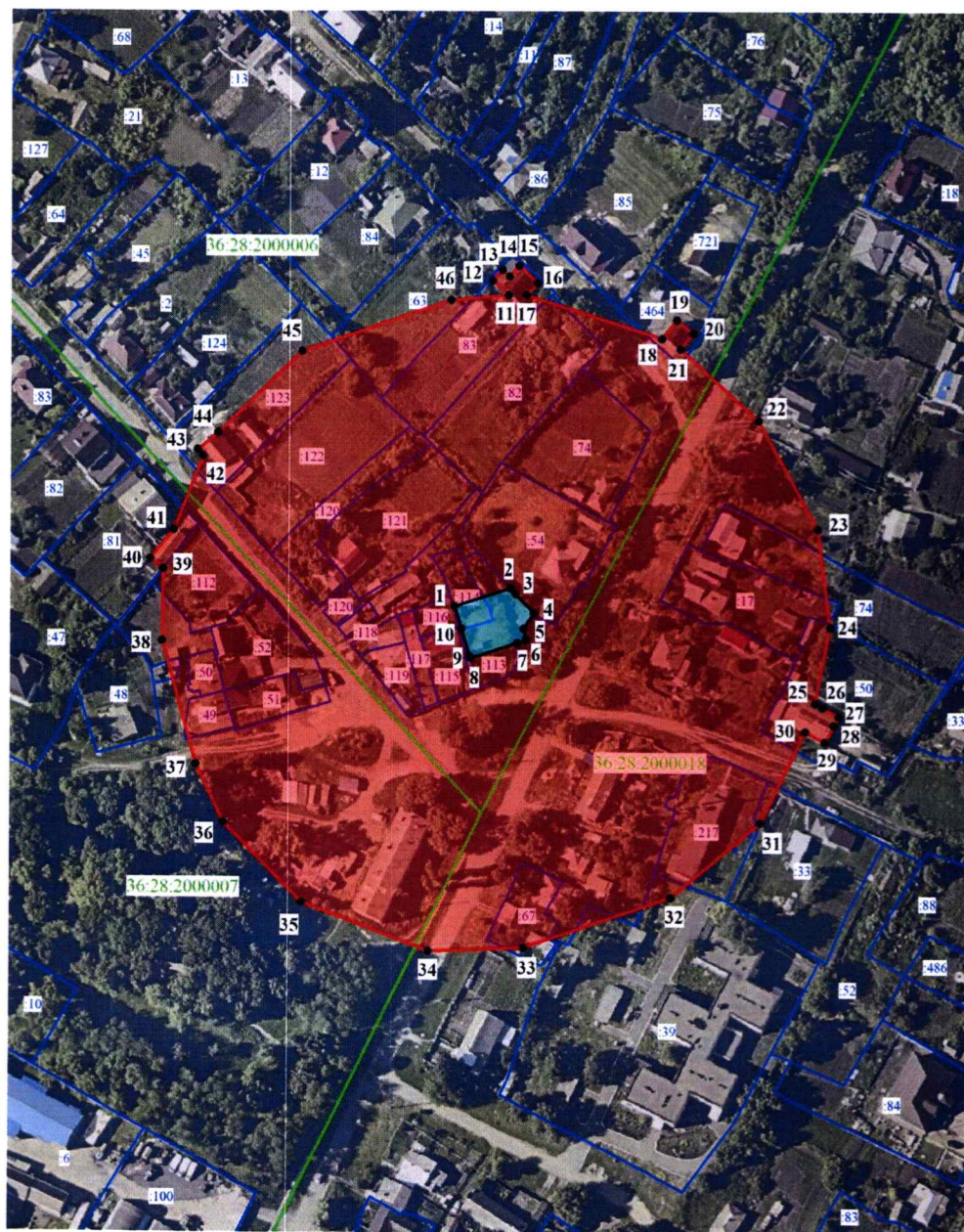
26.2 Перечень координат характерных точек границ защитной зоны

Номер характерной точки	Координаты характерных точек в местной системе координат, м Система координат МСК-36	
	X	Y
Внутренний контур		
1	539405,20	1267502,70
2	539403,49	1267505,69
3	539402,19	1267507,26
4	539398,43	1267513,24
5	539391,67	1267526,70
6	539369,15	1267515,16
7	539381,30	1267490,78
1	539405,20	1267502,70
Внешний контур		
8	539505,28	1267523,19
9	539470,09	1267592,41
10	539435,37	1267619,03
11	539400,18	1267628,29
12	539359,90	1267623,89
13	539299,71	1267590,33
14	539277,49	1267560,23
15	539266,38	1267512,78
16	539277,53	1267474,85
17	539298,09	1267433,11
18	539326,20	1267406,09
19	539316,35	1267400,14
20	539320,30	1267393,45
21	539326,69	1267396,97
22	539326,10	1267398,01
23	539333,38	1267402,02
24	539348,32	1267395,63
25	539341,23	1267392,33
26	539348,95	1267375,76
27	539352,71	1267377,51
28	539355,04	1267372,50
29	539360,03	1267374,83
30	539350,70	1267394,86
31	539393,70	1267389,47

32	539435,96	1267404,82
33	539438,70	1267399,70
34	539439,13	1267399,94
35	539440,35	1267397,78
36	539444,15	1267399,94
37	539442,94	1267402,09
38	539448,31	1267405,11
39	539445,37	1267410,61
40	539475,99	1267429,35
41	539496,13	1267458,17
42	539505,97	1267490,64
8	539505,28	1267523,19

27. Объект культурного наследия регионального значения «Дом отца Сергия», Воронежская область, Семилукский район, с. Землянк, ул. Садовая, 2

27.1 Графическое описание местоположения границ защитной зоны



Условные обозначения:

- защитная зона
- территория объекта культурного наследия
- 1, 2 - характеристическая точка границ защитной зоны
- 114 - кадастровый номер земельного участка
- граница земельного участка, включенная в ЕГРН
- граница кадастрового квартала

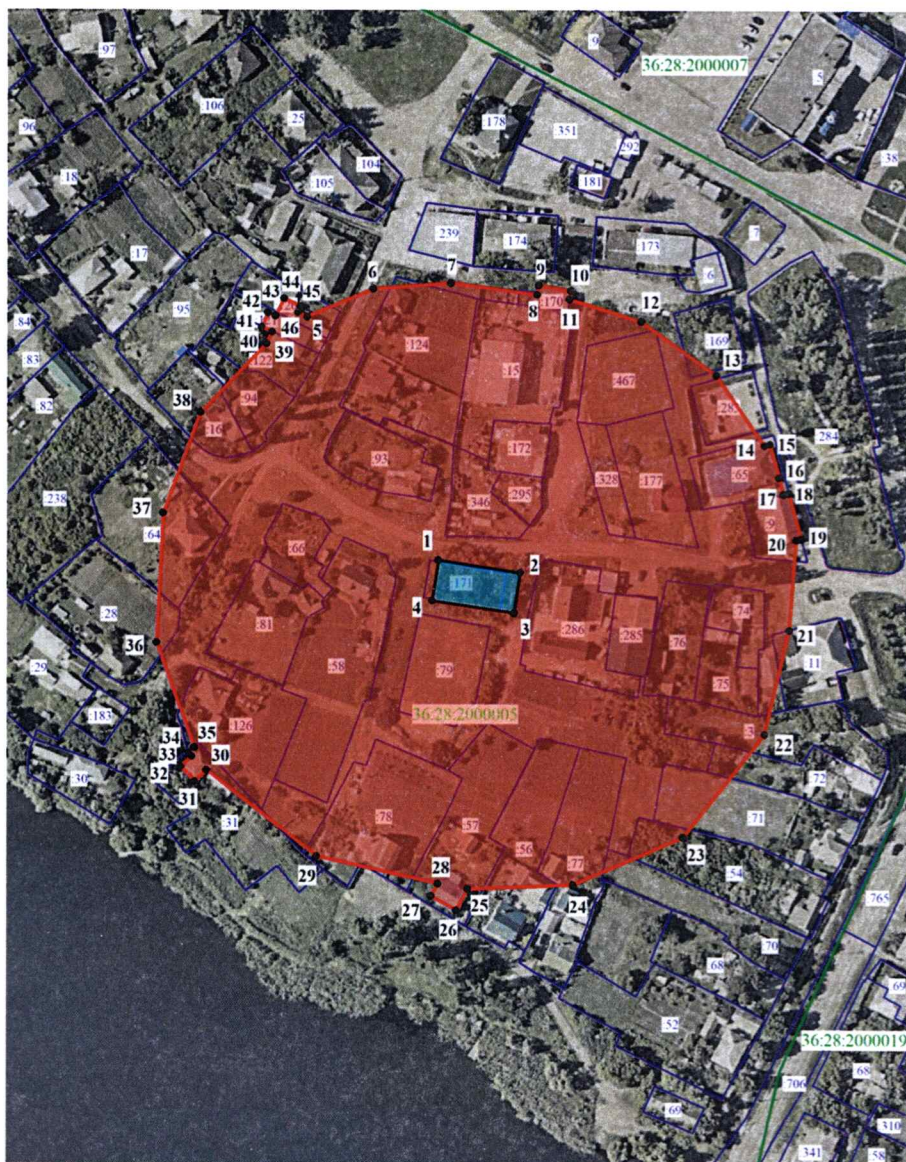
27.2 Перечень координат характерных точек границ защитной зоны

Номер характерной точки	Координаты характерных точек в местной системе координат, м Система координат МСК-36	
	X	Y
Внутренний контур		
1	539779,55	1267443,31
2	539785,80	1267462,37
3	539783,82	1267464,19
4	539777,22	1267470,56
5	539771,91	1267466,96
6	539768,13	1267467,83
7	539767,00	1267464,76
8	539761,80	1267448,69
9	539762,70	1267448,39
10	539771,85	1267445,63
1	539779,55	1267443,31
Внешний контур		
11	539886,54	1267461,37
12	539891,52	1267455,89
13	539895,15	1267459,19
14	539892,86	1267461,69
15	539896,49	1267465,00
16	539890,68	1267471,39
17	539886,57	1267467,64
18	539871,81	1267513,83
19	539878,21	1267518,89
20	539873,74	1267524,52
21	539868,27	1267520,19
22	539843,84	1267547,00
23	539806,52	1267567,46
24	539772,93	1267571,94
25	539746,71	1267566,66
26	539745,26	1267569,26
27	539742,18	1267574,81
28	539739,05	1267573,13
29	539733,35	1267569,96
30	539736,94	1267563,29

31	539705,45	1267547,92
32	539679,82	1267517,56
33	539662,41	1267467,37
34	539661,16	1267434,65
35	539677,71	1267390,93
36	539705,07	1267364,00
37	539724,98	1267354,36
38	539767,40	1267342,79
39	539792,14	1267343,02
40	539795,72	1267338,61
41	539805,62	1267346,66
42	539831,27	1267356,48
43	539833,34	1267354,74
44	539839,31	1267361,88
45	539867,22	1267390,57
46	539884,76	1267441,69
11	539886,54	1267461,37

28. Объект культурного наследия регионального значения «Амбар», Воронежская область, Семилукский район, с. Землянк, ул. Кооперативная, 16 (уточненный адрес: Воронежская область, Семилукский район, село Землянк, ул. Кооперативная, д. 2-а)

28.1 Графическое описание местоположения границ защитной зоны



Условные обозначения:

- защитная зона
- территория объекта культурного наследия
- 1, 2 - характерная точка границ защитной зоны
- :171 - кадастровый номер земельного участка
- граница земельного участка, включенная в ЕГРН
- граница кадастрового квартала

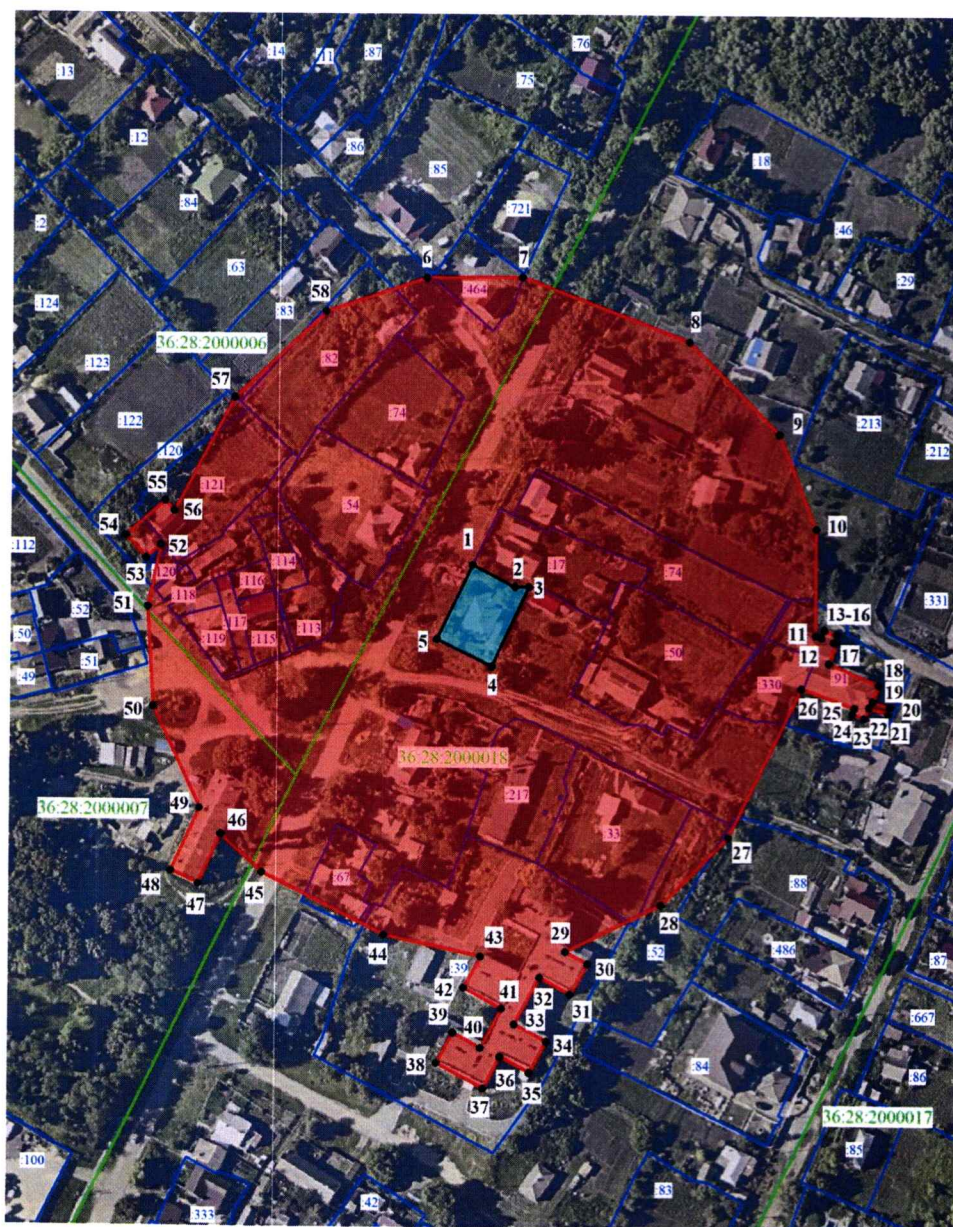
28.2 Перечень координат характерных точек границ защитной зоны

Номер характерной точки	Координаты характерных точек в местной системе координат, м Система координат МСК-36	
	X	Y
Внутренний контур		
1	539388,16	1267091,80
2	539383,69	1267121,52
3	539369,03	1267119,23
4	539373,49	1267089,51
1	539388,16	1267091,80
Внешний контур		
5	539476,17	1267044,15
6	539486,44	1267068,09
7	539488,51	1267096,20
8	539484,38	1267127,49
9	539487,82	1267128,12
10	539485,77	1267139,72
11	539482,71	1267139,18
12	539474,77	1267165,39
13	539455,43	1267192,78
14	539429,98	1267210,27
15	539430,56	1267212,35
16	539418,31	1267215,74
17	539412,31	1267217,43
18	539412,64	1267219,26
19	539396,26	1267223,71
20	539395,78	1267221,94
21	539363,16	1267219,53
22	539325,29	1267210,50
23	539287,89	1267180,85
24	539270,31	1267140,80
25	539268,75	1267102,63
26	539261,09	1267098,37
27	539266,20	1267089,19
28	539270,64	1267091,66
29	539280,56	1267047,85
30	539311,70	1267008,01
31	539307,65	1267003,64

32	539312,88	1266998,65
33	539316,65	1267002,65
34	539317,96	1267001,47
35	539319,92	1267003,60
36	539357,89	1266989,60
37	539404,82	1266991,96
38	539441,53	1267005,71
39	539466,47	1267029,47
40	539470,77	1267031,39
41	539472,54	1267027,69
42	539477,67	1267030,01
43	539476,47	1267032,67
44	539482,86	1267035,70
45	539479,88	1267041,66
46	539477,75	1267040,79
5	539476,17	1267044,15

29. Объект культурного наследия регионального значения «Дом жилой», Воронежская область, Семилукский район, с. Землянск, ул. Ворошилова, 34

29.1 Графическое описание местоположения границ защитной зоны



Условные обозначения:

- защитная зона
- территория объекта культурного наследия
- 1, 2 - характерная точка границ защитной зоны
- 36:28:2000018 - номер кадастрового квартала
- граница земельного участка, включенная в ЕГРН
- граница кадастрового квартала

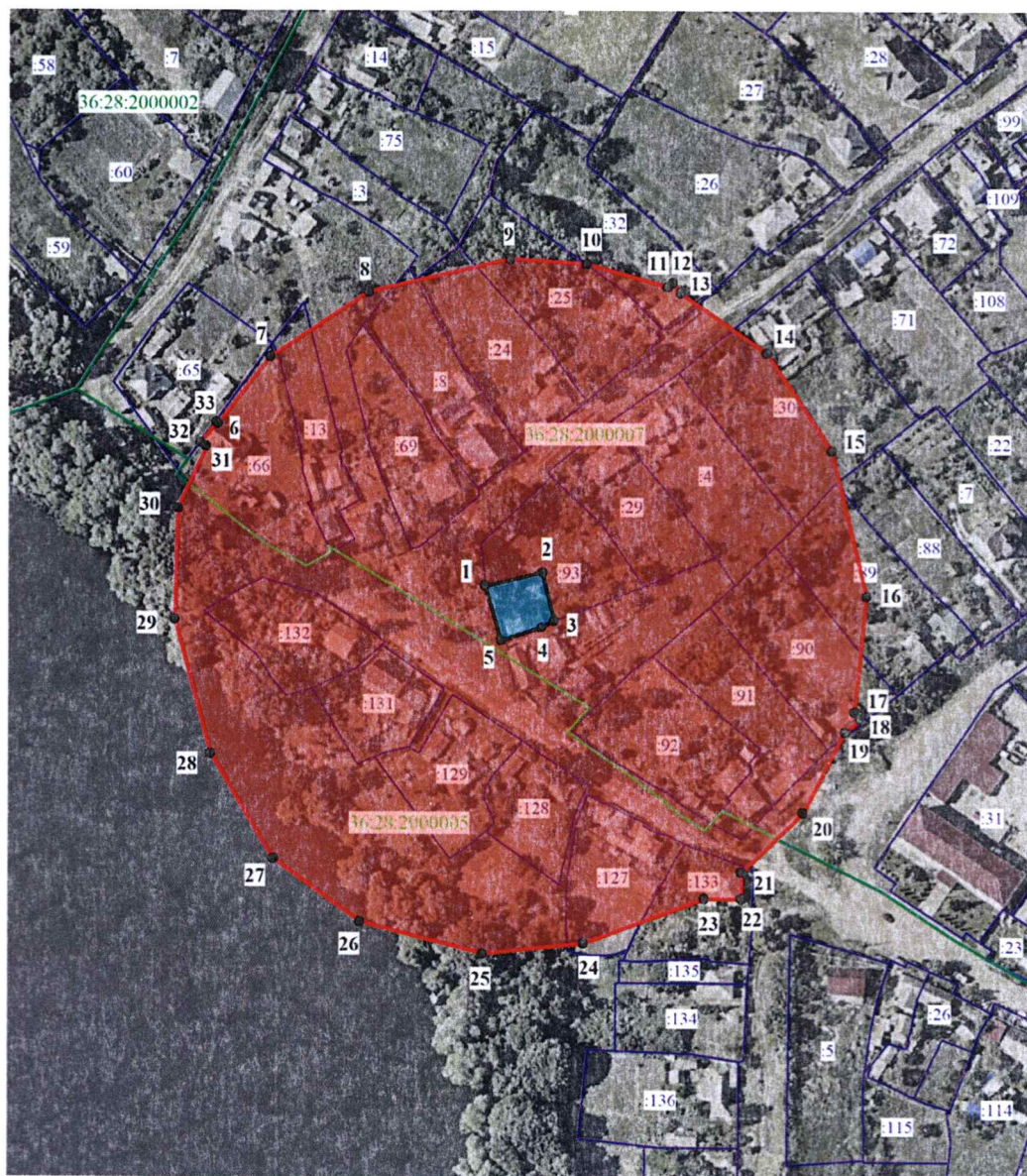
29.2 Перечень координат характерных точек границ защитной зоны

Номер характерной точки	Координаты характерных точек в местной системе координат, м Система координат МСК-36	
	X	Y
Внутренний контур		
1	539781,88	1267513,54
2	539774,32	1267528,45
3	539774,23	1267533,24
4	539746,77	1267520,38
5	539756,09	1267501,25
1	539781,88	1267513,54
Внешний контур		
6	539881,19	1267496,93
7	539881,51	1267530,26
8	539859,73	1267588,23
9	539827,81	1267619,65
10	539795,13	1267632,77
11	539758,30	1267632,81
12	539757,62	1267634,75
13	539760,24	1267635,67
14	539758,72	1267640,05
15	539756,06	1267639,08
16	539755,79	1267639,81
17	539748,65	1267637,42
18	539741,29	1267654,71
19	539735,72	1267652,74
20	539733,65	1267658,73
21	539731,34	1267658,16
22	539733,61	1267651,35
23	539729,93	1267649,79
24	539731,41	1267645,60
25	539733,30	1267646,27
26	539739,83	1267627,83
27	539688,26	1267602,77
28	539664,79	1267579,81
29	539648,31	1267546,77
30	539644,18	1267554,51
31	539633,61	1267548,56

32	539639,31	1267537,89
33	539623,20	1267529,29
34	539617,24	1267540,44
35	539606,40	1267534,65
36	539611,85	1267524,44
37	539600,86	1267518,57
38	539609,59	1267502,23
39	539620,11	1267507,85
40	539614,95	1267517,51
41	539628,52	1267524,76
42	539635,63	1267511,45
43	539646,47	1267517,24
44	539653,70	1267483,54
45	539674,92	1267440,78
46	539688,15	1267426,44
47	539671,01	1267418,62
48	539675,40	1267409,01
49	539697,04	1267418,89
50	539732,07	1267402,56
51	539766,64	1267400,54
52	539788,03	1267404,88
53	539783,47	1267399,82
54	539791,35	1267392,73
55	539803,54	1267406,26
56	539800,01	1267409,44
57	539839,49	1267430,30
58	539869,46	1267461,73
6	539881,19	1267496,93

30. Объект культурного наследия регионального значения «Дом врача Грушке», Воронежская область, Семилукский район, с. Землянк, пер. Колодезный, 8

30.1 Графическое описание местоположения границ защитной зоны



Условные обозначения:

- защитная зона
- территория объекта культурного наследия
- 1, 2 - характерная точка границ защитной зоны
- :93 - кадастровый номер земельного участка
- граница земельного участка, включенная в ЕГРН
- граница кадастрового квартала

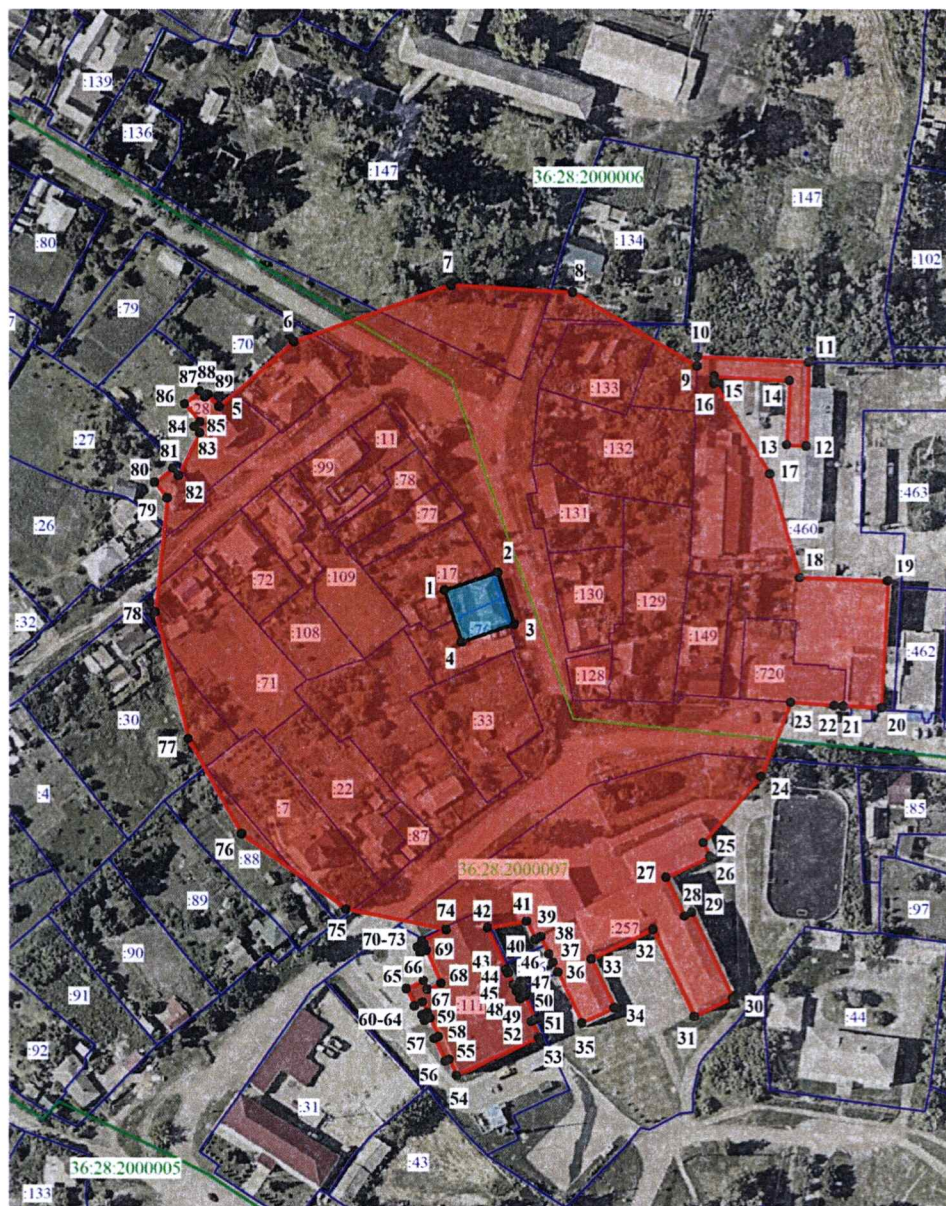
30.2 Перечень координат характерных точек границ защитной зоны

Номер характерной точки	Координаты характерных точек в местной системе координат, м Система координат МСК-36	
	X	Y
Внутренний контур		
1	539871,25	1266800,04
2	539875,56	1266818,56
3	539860,07	1266822,21
4	539858,00	1266818,22
5	539853,82	1266805,19
1	539871,25	1266800,04
Внешний контур		
6	539923,27	1266714,29
7	539944,76	1266731,09
8	539965,59	1266762,57
9	539976,27	1266807,94
10	539974,68	1266832,51
11	539967,39	1266858,46
12	539968,66	1266860,01
13	539965,38	1266862,71
14	539946,22	1266890,45
15	539915,05	1266911,49
16	539868,30	1266922,72
17	539831,20	1266918,93
18	539828,90	1266920,92
19	539824,61	1266915,97
20	539798,79	1266902,38
21	539779,62	1266882,65
22	539771,22	1266882,65
23	539771,22	1266870,73
24	539756,65	1266831,81
25	539753,21	1266799,43
26	539763,38	1266760,18
27	539783,50	1266732,44
28	539817,11	1266712,07
29	539860,17	1266700,57
30	539895,96	1266701,46
31	539915,94	1266710,48

32	539917,10	1266708,78
33	539923,65	1266713,79
6	539923,27	1266714,29

31. Объект культурного наследия регионального значения «Дом жилой», Воронежская область, Семилукский район, с. Землянк, улица Ленина, 1

31.1 Графическое описание местоположения границ защитной зоны



Условные обозначения:

- | | |
|---|---|
| | - защитная зона |
| | - территория объекта культурного наследия |
| • 1, 2 | - характерная точка границ защитной зоны |
| :17 | - кадастровый номер земельного участка |
| | - граница земельного участка, включенная в ЕГРН |
| | - граница кадастрового квартала |

31.2 Перечень координат характерных точек границ защитной зоны

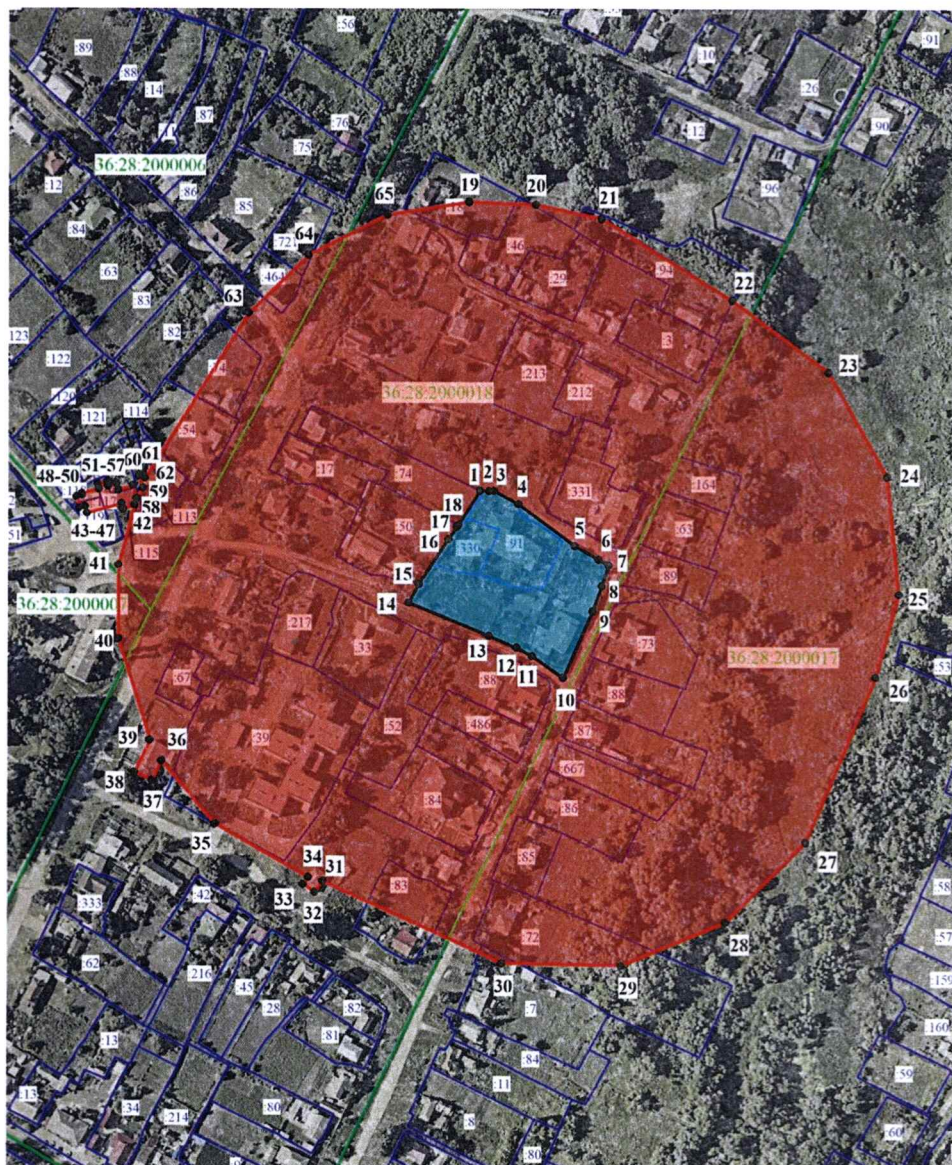
Номер характерной точки	Координаты характерных точек в местной системе координат, м Система координат МСК-36	
	X	Y
	Внутренний контур	
1	539978,46	1267010,55
2	539984,60	1267029,20
3	539966,54	1267034,99
4	539960,41	1267016,49
1	539978,46	1267010,55
Внешний контур		
5	540042,42	1266932,30
6	540065,34	1266958,30
7	540085,17	1267012,91
8	540082,58	1267055,32
9	540056,87	1267098,92
10	540060,18	1267099,04
11	540058,27	1267137,78
12	540028,98	1267136,94
13	540029,40	1267130,05
14	540051,76	1267131,11
15	540053,28	1267104,94
16	540050,81	1267104,87
17	540019,15	1267124,12
18	539983,00	1267134,65
19	539981,93	1267165,33
20	539937,66	1267163,05
21	539938,24	1267149,75
22	539938,45	1267146,56
23	539939,47	1267131,45
24	539913,43	1267121,05
25	539890,41	1267100,85
26	539885,54	1267103,17
27	539878,23	1267087,86
28	539864,84	1267094,26
29	539866,07	1267096,83
30	539836,14	1267111,13
31	539829,74	1267097,74

32	539860,01	1267083,28
33	539849,64	1267061,58
34	539832,74	1267069,66
35	539827,35	1267058,38
36	539844,99	1267050,04
37	539848,41	1267048,32
38	539851,35	1267046,84
39	539857,33	1267044,06
40	539856,46	1267042,19
41	539862,78	1267039,17
42	539860,48	1267025,54
43	539846,00	1267032,10
44	539844,71	1267032,69
45	539840,56	1267034,67
46	539841,64	1267036,93
47	539839,39	1267037,99
48	539838,32	1267035,75
49	539835,78	1267036,96
50	539836,56	1267038,58
51	539828,52	1267042,16
52	539827,85	1267040,76
53	539822,34	1267043,40
54	539808,90	1267014,71
55	539814,51	1267012,11
56	539813,89	1267010,78
57	539821,80	1267006,96
58	539822,48	1267008,41
59	539828,90	1267005,44
60	539828,04	1267003,59
61	539830,01	1267002,66
62	539830,87	1267004,52
63	539834,47	1267002,85
64	539833,17	1267000,06
65	539839,17	1266997,26
66	539841,92	1267003,21
67	539838,95	1267004,52
68	539841,08	1267009,31
69	539852,54	1267004,23
70	539851,58	1267002,07
71	539853,73	1267001,09

72	539854,70	1267003,27
73	539855,95	1267002,71
74	539859,83	1267011,03
74	539859,83	1267011,03
75	539866,98	1266976,25
76	539893,14	1266940,10
77	539926,40	1266921,45
78	539970,72	1266909,89
79	540010,45	1266914,02
80	540015,86	1266909,77
81	540020,86	1266916,13
82	540018,46	1266918,01
83	540033,35	1266925,58
84	540035,46	1266923,74
85	540037,16	1266925,69
86	540043,44	1266920,24
87	540047,97	1266925,45
88	540045,80	1266927,33
89	540046,82	1266928,49
5	540042,42	1266932,30

32. Объект культурного наследия регионального значения «Комплекс земской больницы», Воронежская область, Семилукский район, с. Землянк, ул. Набережная (уточненный адрес: Воронежская область, Семилукский район, село Землянк, ул. Набережная, д. 51, 55)

32.1 Графическое описание местоположения границ защитной зоны



Условные обозначения:

- защитная зона
- территория объекта культурного наследия
- 1, 2 - характерная точка границ защитной зоны
- :91 - кадастровый номер земельного участка
- граница земельного участка, включенная в ЕГРН
- граница кадастрового квартала

32.2 Перечень координат характерных точек границ защитной зоны

Номер характерной точки	Координаты характерных точек в местной системе координат, м Система координат МСК-36	
	X	Y
Внутренний контур		
1	539771,16	1267623,01
2	539771,05	1267627,58
3	539771,19	1267630,30
4	539764,31	1267642,91
5	539742,52	1267672,22
6	539735,53	1267684,47
7	539732,55	1267689,81
8	539721,62	1267686,24
9	539708,53	1267681,46
10	539673,97	1267666,34
11	539685,29	1267650,17
12	539689,73	1267642,21
13	539695,74	1267627,74
14	539712,75	1267586,27
15	539722,41	1267591,42
16	539745,74	1267606,65
17	539752,20	1267611,03
18	539753,13	1267611,77
1	539771,16	1267623,01
Внешний контур		
19	539921,19	1267617,01
20	539919,79	1267651,78
21	539912,36	1267685,93
22	539870,30	1267754,04
23	539833,30	1267804,13
24	539779,22	1267834,81
25	539718,05	1267841,00
26	539675,13	1267829,01
27	539589,24	1267792,92
28	539547,35	1267751,23
29	539524,53	1267696,65
30	539525,52	1267634,90
31	539568,12	1267541,90
32	539562,29	1267537,76






33	539566,43	1267531,92
34	539570,05	1267534,48
35	539597,73	1267486,23
36	539630,30	1267458,09
37	539620,06	1267453,30
38	539624,32	1267444,20
39	539641,09	1267452,04
40	539693,47	1267435,68
41	539732,02	1267435,68
42	539763,05	1267443,85
43	539761,15	1267438,02
44	539763,91	1267437,13
45	539758,74	1267419,20
46	539762,28	1267418,24
47	539761,54	1267415,21
48	539767,33	1267413,80
49	539768,07	1267416,83
50	539769,14	1267416,57
51	539771,56	1267425,31
52	539774,20	1267424,67
53	539775,40	1267429,60
54	539773,09	1267430,15
55	539774,39	1267434,53
56	539771,09	1267435,47
57	539773,47	1267443,07
58	539766,73	1267444,88
59	539772,24	1267448,07
60	539778,36	1267446,07
61	539779,17	1267448,57
62	539777,27	1267449,19
63	539863,34	1267503,12
64	539893,63	1267533,95
65	539914,47	1267574,85
19	539921,19	1267617,01

33. Объект культурного наследия регионального значения «Церковь св. Николая», Воронежская область, Семилукский район, село Землянский, ул. Бахметьева, 32а

33.1 Графическое описание местоположения границ защитной зоны



Условные обозначения:

-  - защитная зона
-  - территория объекта культурного наследия
-  - государственный комплексный природный заказник областного значения «Землянский»
- 1, 2 - характерная точка границ защитной зоны
- :29 - кадастровый номер земельного участка
-  - граница земельного участка, включенная в ЕГРН
-  - граница кадастрового квартала

33.2 Перечень координат характерных точек границ защитной зоны

Номер характерной точки	Координаты характерных точек в местной системе координат, м Система координат МСК-36	
	X	Y
Внутренний контур		
1	539074,53	1267654,53
2	539075,73	1267657,12
3	539056,97	1267709,48
4	539028,38	1267698,10
5	539030,04	1267689,56
6	539038,45	1267646,35
7	539040,69	1267644,74
1	539074,53	1267654,53
Внешний контур		
8	539177,15	1267652,53
9	539170,74	1267688,61
10	539178,57	1267692,48
11	539175,25	1267699,21
12	539181,81	1267702,99
13	539176,76	1267711,75
14	539164,98	1267704,96
15	539149,57	1267747,50
16	539134,92	1267773,50
17	539104,64	1267797,49
18	539075,28	1267808,61
19	539048,24	1267809,19
20	539024,00	1267804,92
21	538982,42	1267787,03
22	538959,57	1267771,81
23	538939,30	1267743,73
24	538928,29	1267712,49
25	538930,17	1267678,72
26	538941,32	1267621,84
27	538938,81	1267620,48
28	538937,39	1267623,25
29	538933,81	1267621,32
30	538937,85	1267613,83
31	538942,64	1267616,42

32	538953,44	1267592,03
33	538974,57	1267567,44
34	539002,31	1267551,52
35	539035,79	1267543,69
36	539040,02	1267538,64
37	539047,15	1267544,61
38	539070,51	1267548,37
39	539113,18	1267562,20
40	539143,74	1267580,15
41	539165,24	1267610,27
8	539177,15	1267652,53

».

2. Контроль за исполнением настоящего приказа оставляю за собой.

Заместитель руководителя управления



М.М. Ивкович