



МИНИСТЕРСТВО ЛЕСНОГО ХОЗЯЙСТВА ВОРОНЕЖСКОЙ ОБЛАСТИ

## П Р И К А З

03 марта 2025 г.

№ 172

г. Воронеж

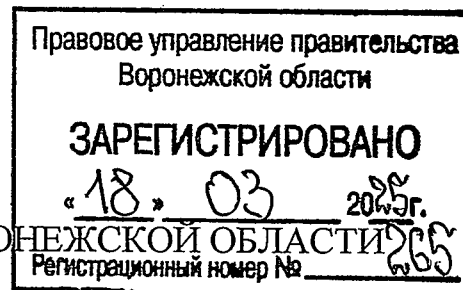
### **О внесении изменений в приказ управления лесного хозяйства Воронежской области от 27.12.2019 № 1889**

В соответствии с Федеральным законом от 10.01.2002 № 7-ФЗ «Об охране окружающей среды», Законом Воронежской области от 06.07.2017 № 92-ОЗ «О лесопарковых зеленых поясах городских населенных пунктов в Воронежской области», постановлением Воронежской областной Думы от 07.03.2019 N 1665-VI-ОД «О создании лесопаркового зеленого пояса города Воронежа и его площади», постановлением Правительства Воронежской области от 17.01.2024 № 20 «О создании рабочей группы по формированию рекомендаций по изменению границ лесопаркового зеленого пояса города Воронежа», протоколами заседаний рабочей группы по формированию рекомендаций по изменению границ лесопаркового зеленого пояса города Воронежа № 2 от 10.07.2024 и № 3 от 29.11.2024

п р и к а з ы в а ю:

1. Внести в описание местоположения границ лесопаркового зеленого пояса города Воронежа, утвержденное приказом управления лесного хозяйства Воронежской области от 27.12.2019 № 1889 «Об установлении границ лесопаркового зеленого пояса города Воронежа», следующие изменения:

1.1. Подраздел 2 «Сведения о характерных точках границ объекта» раздела 3 «Сведения о местоположении измененных (уточненных) границ объекта» дополнить строками следующего содержания:



«

9480	510708.90	1304470.45	504802.68	1308129.99	Метод спутниковых геодезических измерений (определений)	0.10	-
9481	510700.42	1304496.08	504791.16	1308153.61	Метод спутниковых геодезических измерений (определений)	0.10	-
9482	510699.13	1304498.84	504777.31	1308145.78	Метод спутниковых геодезических измерений (определений)	0.10	-
9483	510658.86	1304485.24	504740.80	1308125.10	Метод спутниковых геодезических измерений (определений)	0.10	-
9484	510637.55	1304550.23	504722.86	1308114.28	Метод спутниковых геодезических измерений (определений)	0.10	-
9485	510632.42	1304548.78	504676.60	1308086.20	Метод спутниковых геодезических измерений (определений)	0.10	-
9486	510619.95	1304544.26	504669.00	1308080.90	Метод спутниковых геодезических измерений (определений)	0.10	-
9487	510627.45	1304523.58	504668.00	1308079.50	Метод спутниковых геодезических измерений (определений)	0.10	-
9488	510601.12	1304514.04	504667.80	1308078.30	Метод спутниковых геодезических измерений (определений)	0.10	-
9489	510613.76	1304474.61	504672.90	1308055.62	Метод спутниковых геодезических измерений (определений)	0.10	-
9490	510643.75	1304482.98	504689.30	1308065.52	Метод спутниковых геодезических измерений (определений)	0.10	-
9491	510661.57	1304475.85	504695.80	1308068.93	Метод спутниковых геодезических измерений (определений)	0.10	-
9492	510668.07	1304456.94	504752.94	1308101.57	Метод спутниковых геодезических	0.10	-

					измерений (определений)		
9493	510686.77	1304463.13	504788.78	1308122.19	Метод спутниковых геодезических измерений (определений)	0.10	-
9480	510708.90	1304470.45	504802.68	1308129.99	Метод спутниковых геодезических измерений (определений)	0.10	-

13911	499447.54	1297862.97	499557.66	1297929.27	Метод спутниковых геодезических измерений (определений)	0.10	-
13912	499592.89	1297945.41	499682.55	1298063.00	Метод спутниковых геодезических измерений (определений)	0.10	-
13913	499596.44	1298122.17	499591.82	1298121.09	Метод спутниковых геодезических измерений (определений)	0.10	-
13914	498853.33	1298358.36	498881.55	1298340.44	Метод спутниковых геодезических измерений (определений)	0.10	-
13915	498908.25	1298197.28	498910.86	1298185.95	Метод спутниковых геодезических измерений (определений)	0.10	-
13916	498815.80	1297758.87	498814.14	1297743.50	Метод спутниковых геодезических измерений (определений)	0.10	-
13917	499222.99	1297693.75	499215.54	1297701.19	Метод спутниковых геодезических измерений (определений)	0.10	-
13911	499447.54	1297862.97	499557.66	1297929.27	Метод спутниковых геодезических измерений (определений)	0.10	-

».

## 1.2. В разделе 4:

1.2.1. Лист 441 изложить в новой редакции согласно приложению № 1 к настоящему приказу.

1.2.2. Лист 547 изложить в новой редакции согласно приложению № 2 к настоящему приказу.

1.2.3. Лист 656 изложить в новой редакции согласно приложению № 3 к настоящему приказу.

1.2.4. Лист 661 изложить в новой редакции согласно приложению № 4 к настоящему приказу.

1.2.5. Лист 662 изложить в новой редакции согласно приложению № 5 к настоящему приказу.

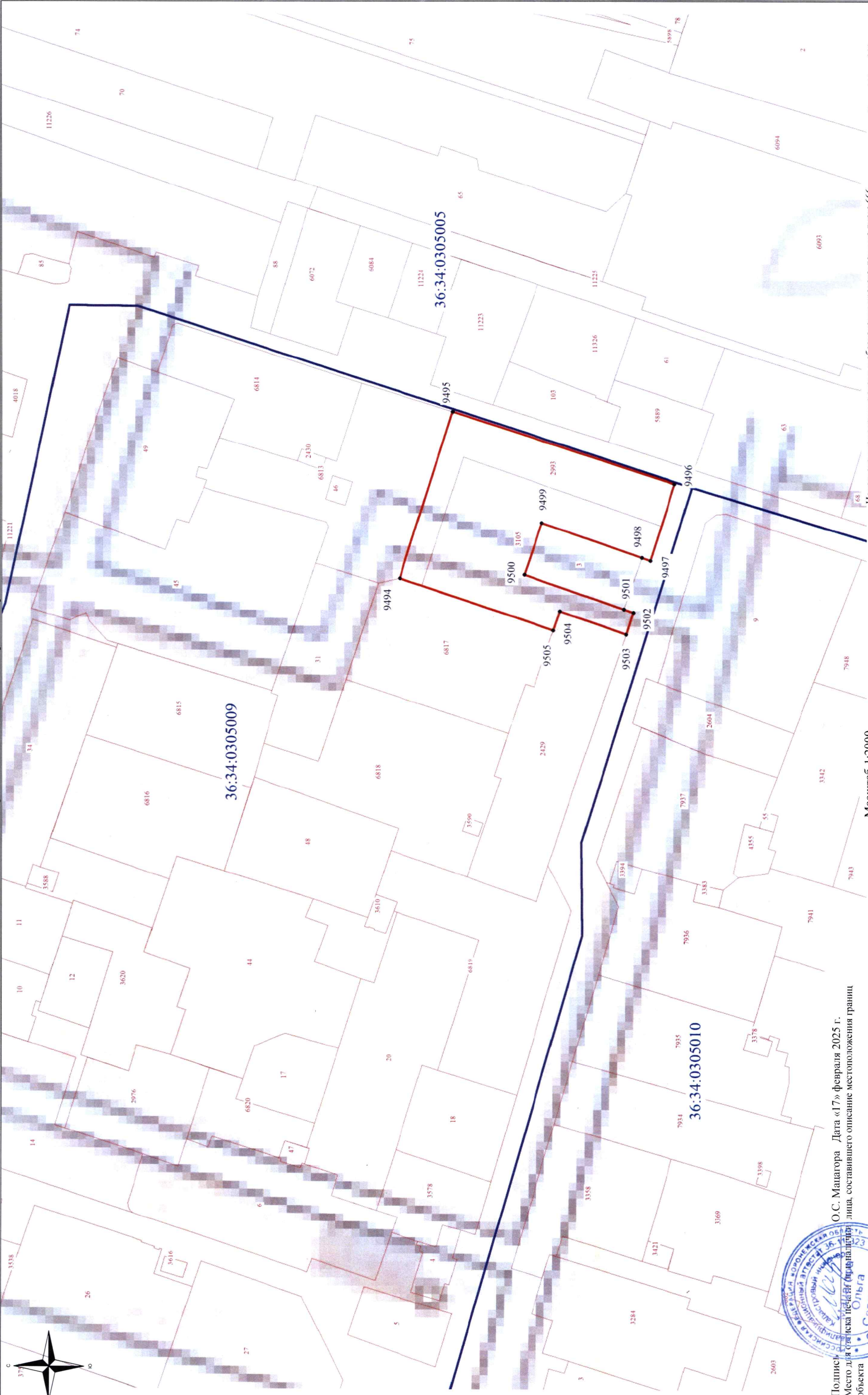
2. Контроль за исполнением настоящего приказа возложить на заместителя министра – начальника отдела государственного лесного реестра и проектирования лесов Безрук Е.Г.

Министр

A handwritten signature in black ink, consisting of a large, stylized capital letter 'O' followed by a series of loops and a final vertical stroke.

В.А. Оробинский

Раздел 4  
План границ объекта  
Лесопарковый зеленый пояс города Воронежа



О.С. Малагора Дата «17» февраля 2025 г.  
Место для статиска печать (поднаписание) лица, составившего описание местоположения границ  
объекта

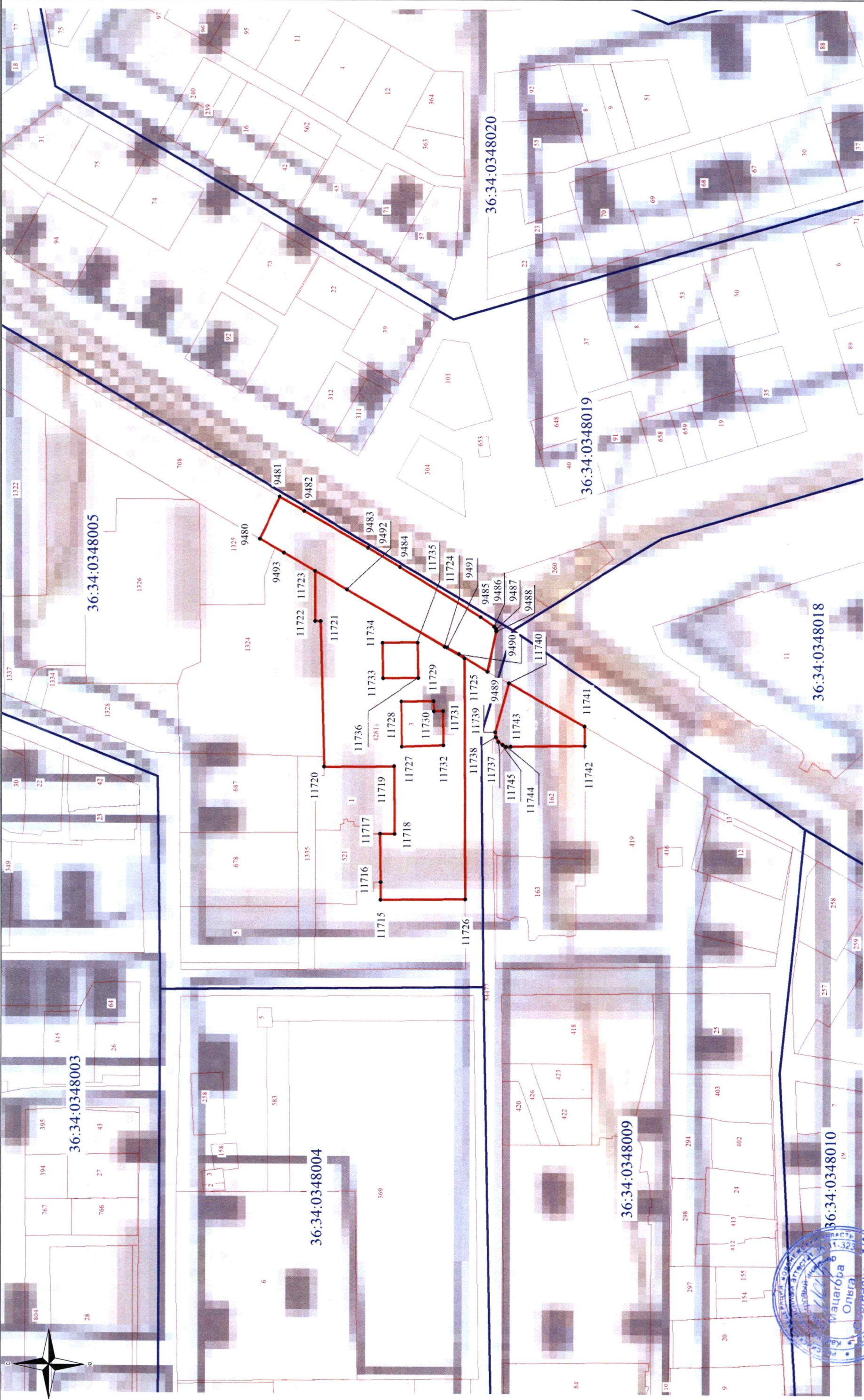


Масштаб 1:2000

Используемые условные знаки и обозначения представлены на листе 666



Раздел 4  
План границ объекта  
Лесопарковый зеленый пояс города Воронежа



Подпись  
Место для оттиска (при наличии) лица, составившего описание местоположения границ  
/ О.С. Мазгорода Дата «17» февраля 2025 г.

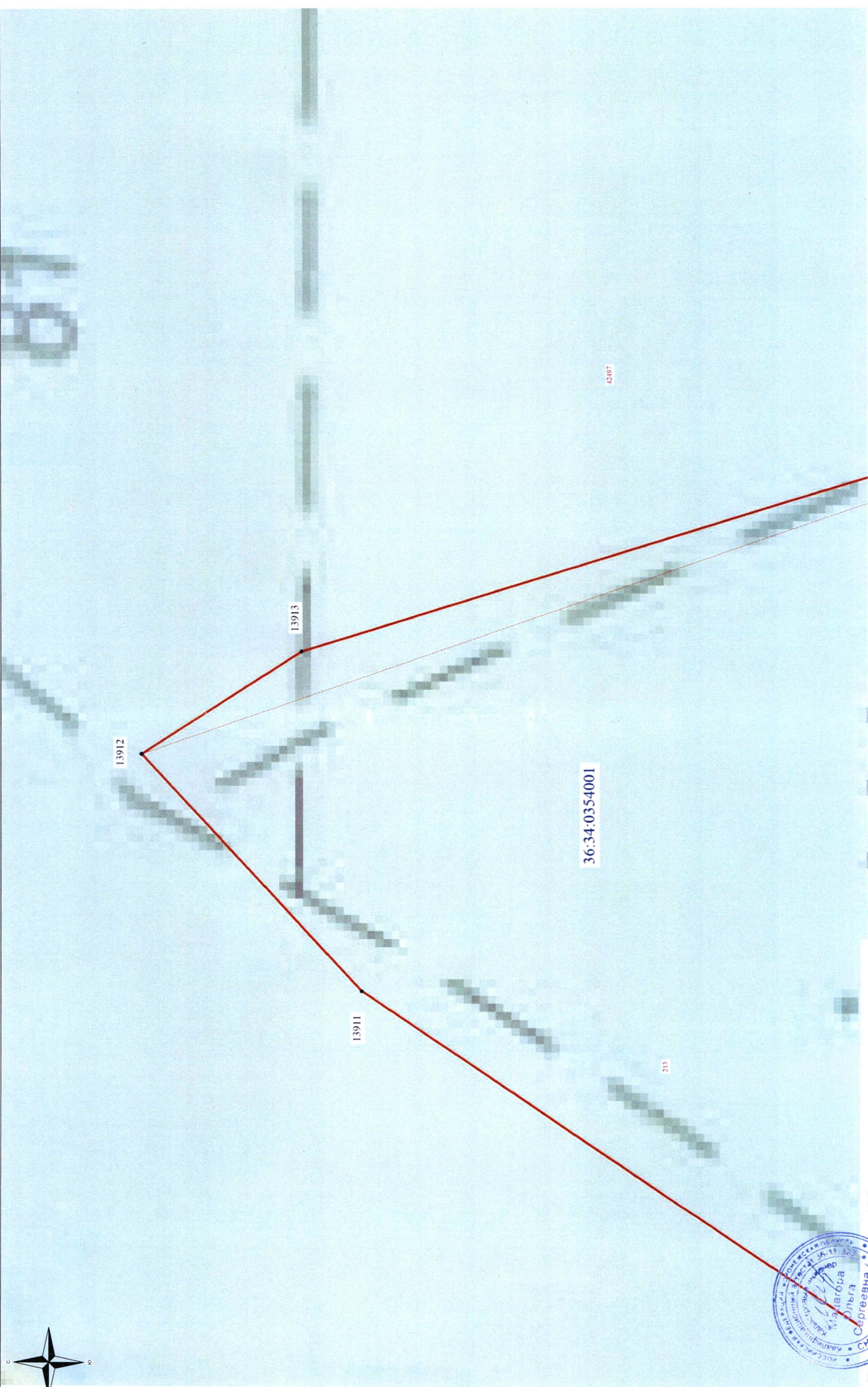
Масштаб 1:2000

Используемые условные знаки и обозначения представлены на листе 666

Лист 547 из 666



Раздел 4  
План границ объекта  
Лесопарковый зеленый пояс города Воронежа



Подпись \_\_\_\_\_ / О.С. Малахова Дата «17» февраля 2025 г.  
Место для составления описания местоположения границ

Масштаб 1:2000

Используемые условные знаки и обозначения представлены на листе 666

Лист 656 из 666



Раздел 4  
План границ объекта  
Лесопарковый зеленый пояс города Воронежа



Подпись \_\_\_\_\_ / О.С. Мацагова Дата «17» февраля 2025 г.  
Место для печати (под печатью) \_\_\_\_\_

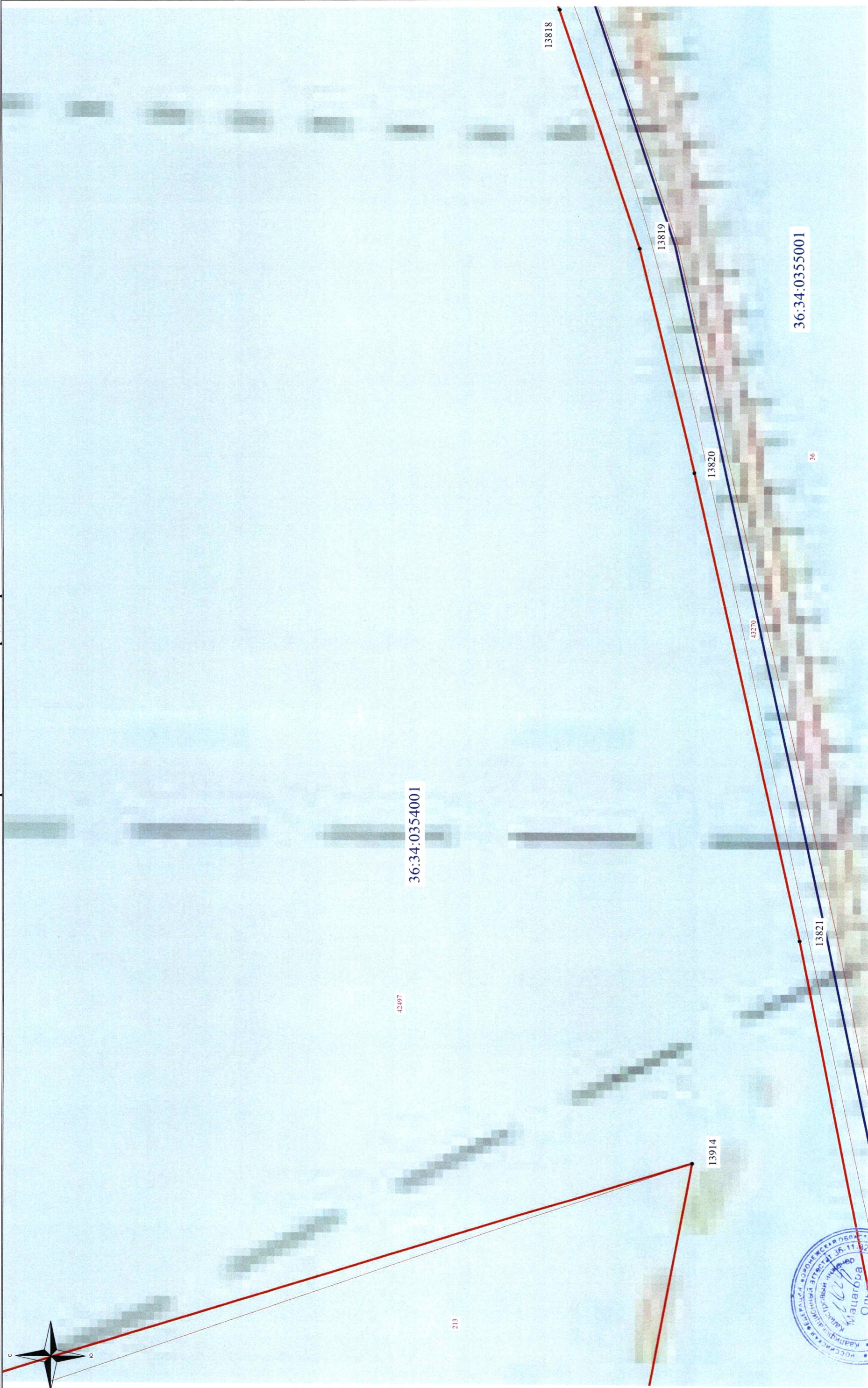
Масштаб 1:2000

Используемые условные знаки и обозначения представлены на листе 666

Лист 661 из 666



Раздел 4  
План границ объекта  
Лесопарковый зеленый пояс города Воронежа



Подпись: / О.С. Мацагора Дата «17» февраля 2025 г.  
Место для подписи (подпись) лица, составившего описание местоположения границ объекта

Масштаб 1:2000

Используемые условные знаки и обозначения представлены на листе 666

Лист 662 из 666