



Правовое управление правительства
Воронежской области

ЗАРЕГИСТРИРОВАНО

«18» 03 2025 г.

Регистрационный номер № 250

**Управление по охране объектов культурного наследия
Воронежской области**

П Р И К А З

25 февраля 2025 г.

№ 71-01-05/45

Воронеж

**Об утверждении границ территорий объектов культурного
наследия регионального значения, расположенных на территории
Павловского муниципального района Воронежской области**

В соответствии с Федеральным законом от 25.06.2002 № 73-ФЗ «Об объектах культурного наследия (памятниках истории и культуры) народов Российской Федерации», Законом Воронежской области от 05.05.2015 № 46-ОЗ «Об особенностях правового регулирования отношений, связанных с сохранением, использованием, популяризацией и государственной охраной объектов культурного наследия на территории Воронежской области», Положением об управлении по охране объектов культурного наследия Воронежской области, утвержденным постановлением Правительства Воронежской области от 13.04.2015 № 275, в целях государственной охраны объектов культурного наследия (памятников истории и культуры)

п р и к а з ы в а ю:

1. Утвердить границы территорий объектов культурного наследия регионального значения, расположенных на территории Павловского муниципального района Воронежской области, согласно приложению к настоящему приказу.

2. Утвердить следующие требования к осуществлению деятельности в границах территорий объектов культурного наследия:

- на территории памятника запрещаются строительство объектов капитального строительства и увеличение объемно-пространственных характеристик существующих на территории памятника объектов капитального строительства; проведение земляных, строительных, мелиоративных и иных работ, за исключением работ по сохранению объекта культурного наследия или его отдельных элементов, сохранению историко-градостроительной или природной среды объекта культурного наследия;

- на территории памятника разрешается ведение хозяйственной деятельности, не противоречащей требованиям обеспечения сохранности объекта культурного наследия и позволяющей обеспечить функционирование объекта культурного наследия в современных условиях.

3. Контроль за исполнением настоящего приказа оставляю за собой.

Заместитель руководителя управления



М.М. Ивкович

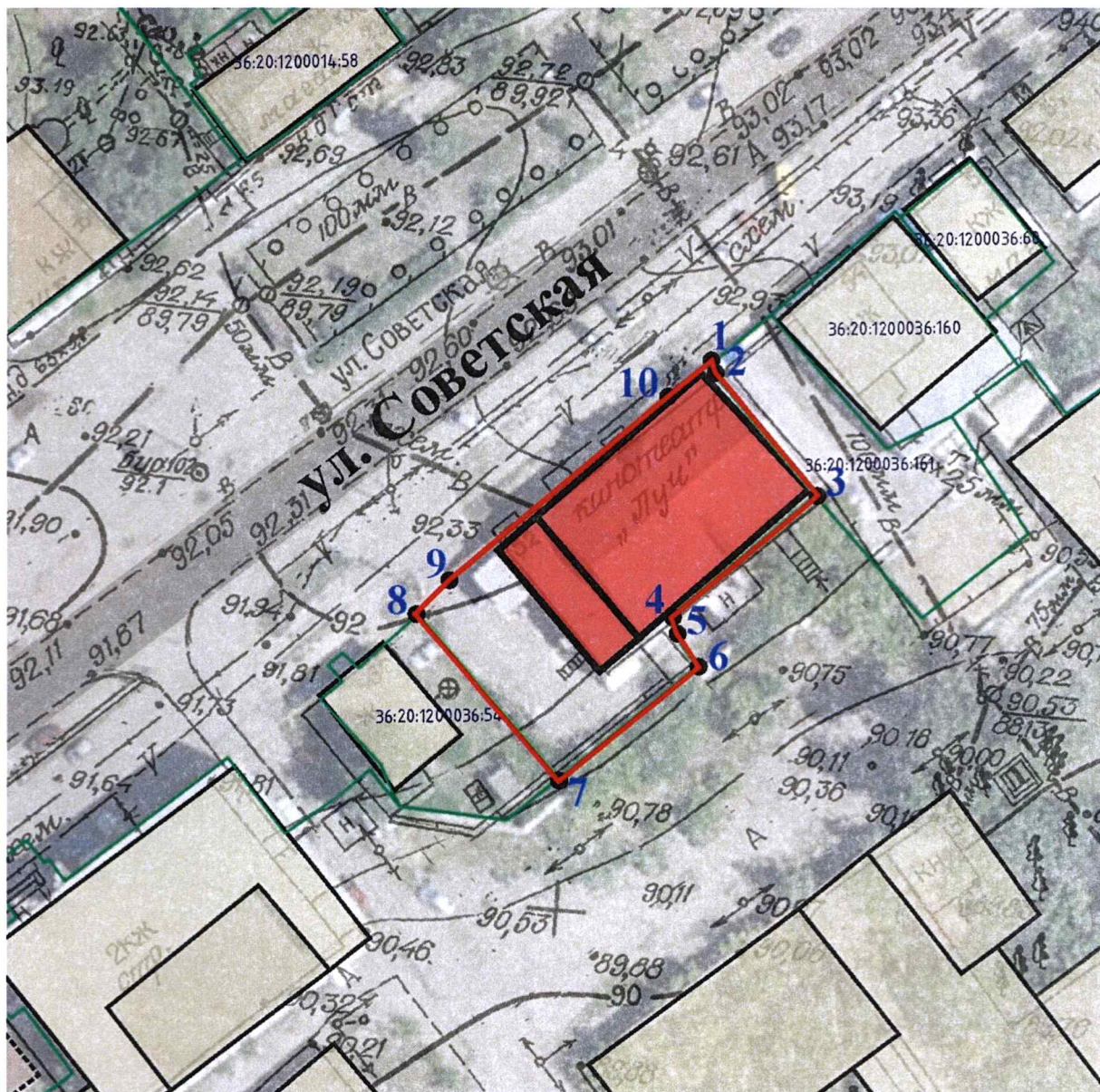
Приложение

УТВЕРЖДЕНЫ
приказом управления по охране
объектов культурного наследия
Воронежской области
от 25.02.2025 № 71-01-05/45




**Границы территории объектов культурного наследия
регионального значения, расположенных на территории
Павловского муниципального района Воронежской области**

**1. Границы территории объекта культурного наследия
регионального значения «Магазин Воскобойникова», Воронежская
область, Павловский район, с. Воронцовка, ул. Советская, 52**

**1.1. Графическое описание местоположения границ территории
объекта культурного наследия**



Условные обозначения:

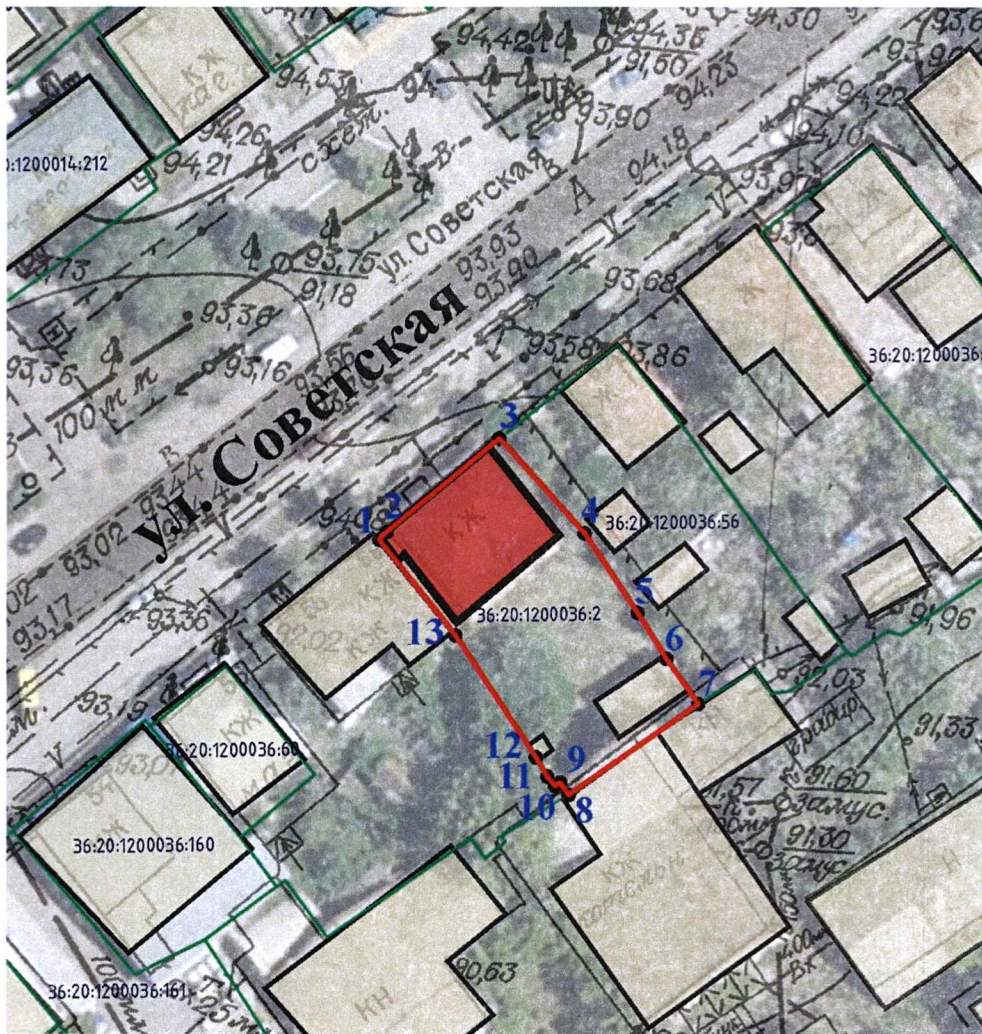
-  — объект культурного наследия регионального значения
-  — номер характерных поворотных точек
-  — граница территории

1.2. Координаты характерных точек границ территории объекта культурного наследия




Номер характерной точки	Координаты характерных точек в местной системе координат Система координат МСК-36	
	X	Y
1	397137.35	2169287.38
2	397136.32	2169287.66
3	397121.96	2169299.25
4	397108.04	2169281.98
5	397106.00	2169282.60
6	397102.15	2169285.03
7	397089.46	2169268.97
8	397108.80	2169253.04
9	397112.44	2169256.83
10	397133.48	2169282.54
1	397137.35	2169287.38

**2. Границы территории объекта культурного наследия
регионального значения «Дом жилой», Воронежская область,
Павловский район, село Воронцовка, ул. Советская, 60**

**2.1. Графическое описание местоположения границ территории
объекта культурного наследия**



Условные обозначения:

-  — объект культурного наследия регионального значения
-  — номер характерных поворотных точек
-  — граница территории

2.2. Координаты характерных точек границ территории объекта культурного наследия




Номер характерной точки	Координаты характерных точек в местной системе координат Система координат МСК-36	
	X	Y
1	397174.26	2169335.01
2	397175.03	2169335.85
3	397185.03	2169348.26
4	397174.57	2169357.41
5	397165.84	2169363.00
6	397160.81	2169366.05
7	397155.85	2169369.45
8	397146.14	2169355.18
9	397147.53	2169354.30
10	397147.15	2169353.71
11	397148.18	2169352.88
12	397150.27	2169351.66
13	397163.70	2169343.14
1	397174.26	2169335.01

**3. Границы территории объекта культурного наследия
регионального значения «Братская могила № 100», Воронежская
область, Павловский район, с. Воронцовка, центр**

**3.1. Графическое описание местоположения границ территории
объекта культурного наследия**



Условные обозначения:

-  — объект культурного наследия регионального значения
-  — номер характерных поворотных точек
-  — граница территории

3.2. Координаты характерных точек границ территории объекта культурного наследия

Номер характерной точки	Координаты характерных точек в местной системе координат Система координат МСК-36	
	X	Y
1	397153.93	2169121.05
2	397157.14	2169125.68
3	397152.19	2169128.95
4	397149.09	2169124.20
1	397153.93	2169121.05