

**Управление по охране объектов культурного наследия  
Воронежской области**

## **П Р И К А З**

20 февраля 2025 г.

№ 71-01-05/33

Воронеж

**О включении выявленного объекта культурного наследия в единый  
государственный реестр объектов культурного наследия (памятников  
истории и культуры) народов Российской Федерации в качестве  
объекта культурного наследия регионального значения  
«Дом жилой Архипова И.И.»**

В соответствии со статьями 3.1, 5.1, 9.2, 18 Федерального закона от 25.06.2002 № 73-ФЗ «Об объектах культурного наследия (памятниках истории и культуры) народов Российской Федерации», пунктом 3.1.6 Положения об управлении по охране объектов культурного наследия Воронежской области, утвержденного постановлением Правительства Воронежской области от 13.04.2015 № 275, на основании акта, составленного по результатам государственной историко-культурной экспертизы,

**п р и к а з ы в а ю:**

1. Включить выявленный объект культурного наследия «Дом с магазином», расположенный по адресу: Воронежская область, Борисоглебский район, г. Борисоглебск, ул. Сурувикина, 10, в единый государственный реестр объектов культурного наследия (памятников истории и культуры) народов Российской Федерации (далее - реестр) в качестве объекта культурного наследия регионального значения (памятника) с наименованием «Дом жилой Архипова И.И.», кон. XIX – нач. XX вв., расположенного по адресу: Воронежская область, Борисоглебский городской

округ, г. Борисоглебск, ул. Ленинская, д. 59, стр. 3 (далее - объект культурного наследия).

2. Утвердить границы территории объекта культурного наследия согласно приложению к настоящему приказу.

3. Начальнику отдела государственной охраны управления (Шевченко) обеспечить:

3.1. Направление в Министерство культуры Российской Федерации заявления о регистрации в реестре объекта культурного наследия в срок, не превышающий одного месяца со дня вступления в силу настоящего приказа.

3.2. Направление в орган регистрации прав копии приказа, а также сведений, содержащих графическое описание местоположения границ территории объекта культурного наследия, с перечнем координат характерных точек этих границ в системе координат, установленной для ведения Единого государственного реестра недвижимости, в срок, не превышающий пяти рабочих дней со дня вступления в силу настоящего приказа.

3.3. Уведомление лиц, являющихся собственниками или иными законными владельцами объекта, указанного в пункте 1 настоящего приказа, о включении объекта культурного наследия в реестр в срок, не превышающий трех рабочих дней со дня вступления в силу настоящего приказа.

4. Исключить из Перечня выявленных объектов культурного наследия Воронежской области объект «Дом с магазином» (Воронежская область, Борисоглебский район, г. Борисоглебск, ул. Сурувикина, 10).

5. Контроль за исполнением настоящего приказа оставляю за собой.

Заместитель руководителя управления



М.М. Ивкович

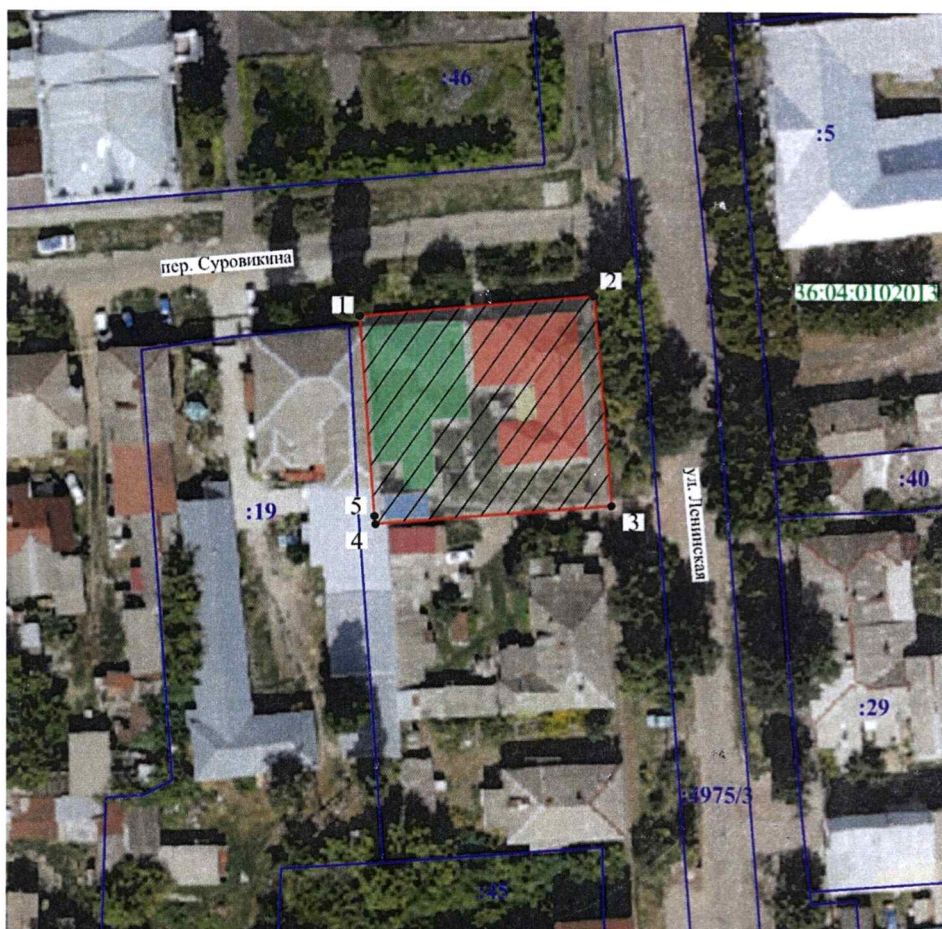
## Приложение

УТВЕРЖДЕНЫ









приказом управления по охране  
объектов культурного наследия  
Воронежской области  
от 20.02.2025 № 71-01-05/33

**Границы территории объекта культурного наследия  
регионального значения «Дом жилой Архипова И.И.», расположенного  
по адресу: Воронежская область, Борисоглебский городской округ,  
г. Борисоглебск, ул. Ленинская, д. 59, стр. 3**

**1. Графическое описание местоположения границ территории  
объекта культурного наследия**



**Условные обозначения:**

	- границы кадастрового квартала
	- границы земельного участка, установленные в соответствии с федеральным законодательством, включенные в ЕГРН
	- границы территории объекта культурного наследия
● 1, 2	- характерные точки границ территории объекта культурного наследия
36:04:0102013	- номер кадастрового квартала
	- территория объекта культурного наследия
	- объект культурного наследия
	- жилой дом (лит. Б)
	- поздние пристройки, не имеющие историко-культурной ценности
	- хозяйственная постройка, не имеющая историко-культурной ценности

## 2. Координаты характерных точек границ объекта культурного наследия

Номер характерной точки	Координаты характерных точек в местной системе координат Система координат МСК-36 (S= 1002.095 кв. м)	
	X	Y
1	480211.44	2290898.21
2	480214.29	2290931.85
3	480184.71	2290934.35
4	480182.06	2290900.44
5	480183.20	2290900.36
1	480211.44	2290898.21