



**МИНИСТЕРСТВО
АРХИТЕКТУРЫ И ГРАДОСТРОИТЕЛЬСТВА
ВОРОНЕЖСКОЙ ОБЛАСТИ**

Правовое управление правительства
Воронежской области

ЗАРЕГИСТРИРОВАНО

«05» 03 2025 г.

Регистрационный номер № 172

ПРИКАЗ

13.02.2025

№ 45-01-04/54

г. Воронеж

**О внесении изменений в правила землепользования и застройки
Кучеряевского сельского поселения Бутурлиновского муниципального
района Воронежской области**

В соответствии с Градостроительным кодексом Российской Федерации, Федеральными законами от 06.10.2003 № 131-ФЗ «Об общих принципах организации местного самоуправления в Российской Федерации», от 04.08.2023 № 438-ФЗ «О внесении изменений в Градостроительный кодекс Российской Федерации и отдельные законодательные акты Российской Федерации», законами Воронежской области от 07.07.2006 № 61-ОЗ «О регулировании градостроительной деятельности в Воронежской области», от 20.12.2018 № 173-ОЗ «О перераспределении полномочий по утверждению правил землепользования и застройки между органами местного самоуправления поселений Воронежской области, городского округа город Нововоронеж, Борисоглебского городского округа и исполнительными органами государственной власти Воронежской области», постановлениями Правительства Воронежской области от 31.12.2014 № 1240 «Об утверждении Положения о министерстве архитектуры и градостроительства Воронежской области», от 19.10.2022 № 753 «Об определении случаев принятия решений по вопросам градостроительной деятельности без проведения общественных

обсуждений или публичных слушаний», на основании приказа департамента архитектуры и градостроительства Воронежской области от 27.06.2022 № 45-01-04/658 «О подготовке проектов о внесении изменений в правила землепользования и застройки поселений Аннинского, Бобровского, Бутурлиновского, Воробьёвского, Грибановского, Кантемировского, Каширского, Ольховатского, Павловского, Россошанского, Семилукского, Таловского, Новохопёрского, Терновского, Хохольского муниципальных районов Воронежской области и городского округа город Нововоронеж», приказа министерства архитектуры и градостроительства Воронежской области от 19.09.2024 № 45-01-04/369 «О подготовке проектов о внесении изменений в правила землепользования и застройки поселений Бутурлиновского муниципального района Воронежской области», с учетом заключения о результатах публичных слушаний от 18.08.2022

п р и к а з ы в а ю:

1. Внести в приказ департамента архитектуры и градостроительства Воронежской области от 16.12.2020 № 45-01-04/1039 «Об утверждении правил землепользования и застройки Кучеряевского сельского поселения Бутурлиновского муниципального района Воронежской области» (в редакции приказа департамента архитектуры и градостроительства Воронежской области от 31.01.2022 № 45-01-04/70) следующие изменения:

1.1. В преамбуле приказа:

1.1.1. Слово «правительства» заменить словом «Правительства».

1.1.2. Слова «Положения о департаменте» заменить словами «Положения о министерстве».

1.2. Пункт 3 изложить в следующей редакции:

«3. Контроль исполнения настоящего приказа возложить на заместителя министра архитектуры и градостроительства Воронежской области – начальника отдела территориального планирования министерства архитектуры и градостроительства Воронежской области Беляеву С.М.».

1.3. В правилах землепользования и застройки Кучеряевского сельского поселения Бутурлиновского муниципального района Воронежской области (далее – Правила):

1.3.1. В части I Правил:

1.3.1.1. В пункте 1 раздела 1 и далее по тексту слово «департамент» в соответствующем падеже заменить словом «министерство» в соответствующем падеже.

1.3.1.2. В подпункте 1 пункта 7 раздела 2 слова «пунктом 6.1 статьи 26.3 Федерального закона от 06.10.1999 № 184-ФЗ «Об общих принципах организации законодательных (представительных) и исполнительных органов государственной власти субъектов Российской Федерации» заменить словами «частью 3 статьи 6 Федерального закона от 21.12.2021 № 414-ФЗ «Об общих принципах организации публичной власти в субъектах Российской Федерации».

1.3.1.3. Пункт 8 раздела 2 изложить в следующей редакции:

«8. Полномочия Уполномоченного органа по вопросам землепользования и застройки

Полномочия Уполномоченного органа по вопросам землепользования и застройки включают:

- 1) принятие решения о подготовке проекта Правил, принятие решения о подготовке проекта о внесении изменений в Правила и подготовка таких документов;
- 2) утверждение Правил, утверждение изменений в Правила;
- 3) утверждение состава и порядка деятельности комиссии по подготовке проекта Правил землепользования и застройки по вопросам, указанным в статьях 31, 33 ГрК РФ.».

1.3.1.4. В подпункте 1 пункта 9 раздела 2 слова «указанных в пункте 8» заменить словами «указанных в подпунктах 1-2 пункта 8».

1.3.1.5. В подпункте 1 пункта 11 раздела 3 слова «в Комиссию» заменить словами «, которое рассматривается в порядке, определенном статьей 39 ГрК РФ».

1.3.2. В пункте 17 части II Правил:

1.3.2.1. В подпункте 1 карту градостроительного зонирования территории Кучеряевского сельского поселения Бутурлиновского муниципального района Воронежской области изложить в редакции согласно приложению № 1 к настоящему приказу.

1.3.2.2. В подпункте 2 карту градостроительного зонирования с отображением зон с особыми условиями использования территории Кучеряевского сельского поселения Бутурлиновского муниципального района Воронежской области изложить в редакции согласно приложению № 2 к настоящему приказу.

1.3.3. В пункте 21 части III Правил:

1.3.3.1. В таблице подпункта 1 после строки 3 дополнить строкой 3¹ следующего содержания:

«

3 ¹	2.7.2	Размещение гаражей для собственных нужд	не подлежат установлению
----------------	-------	---	--------------------------

».

1.3.3.2. В подпункте 1 и далее по тексту слова «пожарных требований» заменить словами «требований пожарной безопасности».

1.3.3.3. В подпункте 1 и далее по тексту слова «, устанавливаемые в соответствии с законодательством Российской Федерации, определяются пунктом» заменить словами «в зонах с особыми условиями использования территории устанавливаются в соответствии с законодательством Российской Федерации. Перечень зон с особыми условиями использования территории и основания установления ограничений приведены в пункте».

1.3.3.4. В таблице подпункта 2 после строки 23 дополнить строкой 24 следующего содержания:

«

24	2.7.2	Размещение гаражей для собственных нужд	не подлежат установлению				
----	-------	---	--------------------------	--	--	--	--

».

1.3.3.5. Таблицу подпункта 3 после строки 7 дополнить строками 8-11 следующего содержания

«

8	4.9.1.1	Заправка транспортных средств	не подлежат установлению			1 этаж	3 метра
9	4.9.1.2	Обеспечение дорожного отдыха	600	не подлежит установлению	45%	3 этажа	3 метра
10	4.9.1.3	Автомобильные мойки	не подлежат установлению			1 этаж	3 метра
11	4.9.1.4	Ремонт автомобилей	не подлежат установлению			1 этаж	3 метра

».

1.3.4. Пункт 22 части III Правил изложить в следующей редакции:

«22. Перечень зон с особыми условиями использования территории и основания установления ограничений использования земельных участков и объектов капитального строительства на территории Кучеряевского сельского поселения Бутурлиновского муниципального района Воронежской области

№ п/п	Вид зоны	Основания установления ограничений использования земельных участков и объектов капитального строительства
1	2	3
1	Охранная зона объектов электроэнергетики (объектов электросетевого хозяйства и объектов по производству электрической энергии)	Постановление Правительства Российской Федерации от 24.02.2009 № 160 «О порядке установления охранных зон объектов электросетевого хозяйства и особых условий использования земельных участков, расположенных в границах таких зон» Постановление Правительства Российской Федерации от 18.11.2013 № 1033 «О порядке установления охранных зон объектов по производству электрической энергии и особых условий использования земельных участков, расположенных в границах таких зон»
2	Охранная зона трубопроводов (газопроводов, нефтепроводов и нефтепродуктопроводов, трубопроводов для продуктов переработки нефти и газа,	Федеральный закон от 31.03.1999 № 69-ФЗ «О газоснабжении в Российской Федерации» Постановление Правительства Российской Федерации от 20.11.2000 № 878 «Об утверждении Правил охраны газораспределительных сетей» Постановление Правительства Российской Федерации от

	аммиакопроводов)	<p>08.09.2017 № 1083 «Об утверждении Правил охраны магистральных газопроводов и о внесении изменений в Положение о представлении в федеральный орган исполнительной власти (его территориальные органы), уполномоченный Правительством Российской Федерации на осуществление государственного кадастрового учета, государственной регистрации прав, ведение Единого государственного реестра недвижимости и предоставление сведений, содержащихся в Едином государственном реестре недвижимости, федеральными органами исполнительной власти, органами государственной власти субъектов Российской Федерации и органами местного самоуправления дополнительных сведений, воспроизводимых на публичных кадастровых картах»</p> <p>«Правила охраны магистральных трубопроводов», утвержденные Минтопэнерго России 29.04.1992, постановлением Госгортехнадзора России от 22.04.1992 № 9</p> <p>Постановление Госгортехнадзора России от 23.11.1994 № 61 «О распространении «Правил охраны магистральных трубопроводов» на магистральные аммиакопроводы»</p>
3	Водоохранная зона	Водный кодекс Российской Федерации
4	Прибрежная защитная полоса	Водный кодекс Российской Федерации
5	Зоны санитарной охраны источников питьевого и хозяйственно-бытового водоснабжения, а также устанавливаемые в случаях, предусмотренных Водным кодексом Российской Федерации, в отношении подземных водных объектов зоны специальной охраны	<p>Водный кодекс Российской Федерации</p> <p>СанПиН 2.1.4.1110-02 «Зоны санитарной охраны источников водоснабжения и водопроводов питьевого назначения»</p>
6	Санитарно-защитная зона	Постановление Правительства Российской Федерации от 03.03.2018 № 222 «Об утверждении Правил установления санитарно-защитных зон и использования земельных участков, расположенных в границах санитарно-защитных зон»
7	Охранная зона геодезических пунктов государственной геодезической сети, нивелирных пунктов государственной нивелирной сети и гравиметрических пунктов государственной гравиметрической сети	Постановление Правительства Российской Федерации от 21.08.2019 № 1080 «Об охранных зонах пунктов государственной геодезической сети, государственной нивелирной сети и государственной гравиметрической сети»

».

1.3.5. В приложении № 1 к Правилам:

1.3.5.1. Описание местоположения границ зоны застройки индивидуальными жилыми домами села Кучеряевка – Ж1/1 изложить в редакции согласно приложению № 3 к настоящему приказу.

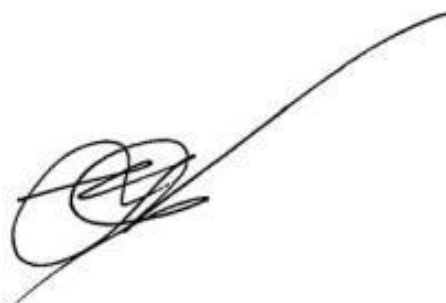
1.3.5.2. Описание местоположения границ зоны улиц, дорог, инженерной и транспортной инфраструктуры села Кучеряевка – ИТ1/1 изложить в редакции согласно приложению № 4 к настоящему приказу.

1.3.5.3. Описание местоположения границ зоны природных территорий и защитного озеленения села Кучеряевка – Р2/1 изложить в редакции согласно приложению № 5 к настоящему приказу.

1.3.6. Описание местоположения границ зоны сельскохозяйственного производства за границами населенного пункта – СХ2 приложения № 2 к Правилам изложить в редакции согласно приложению № 5 к настоящему приказу.

2. Контроль исполнения настоящего приказа возложить на заместителя министра архитектуры и градостроительства Воронежской области – начальника отдела территориального планирования министерства архитектуры и градостроительства Воронежской области Беляеву С.М.

Министр архитектуры
и градостроительства
Воронежской области

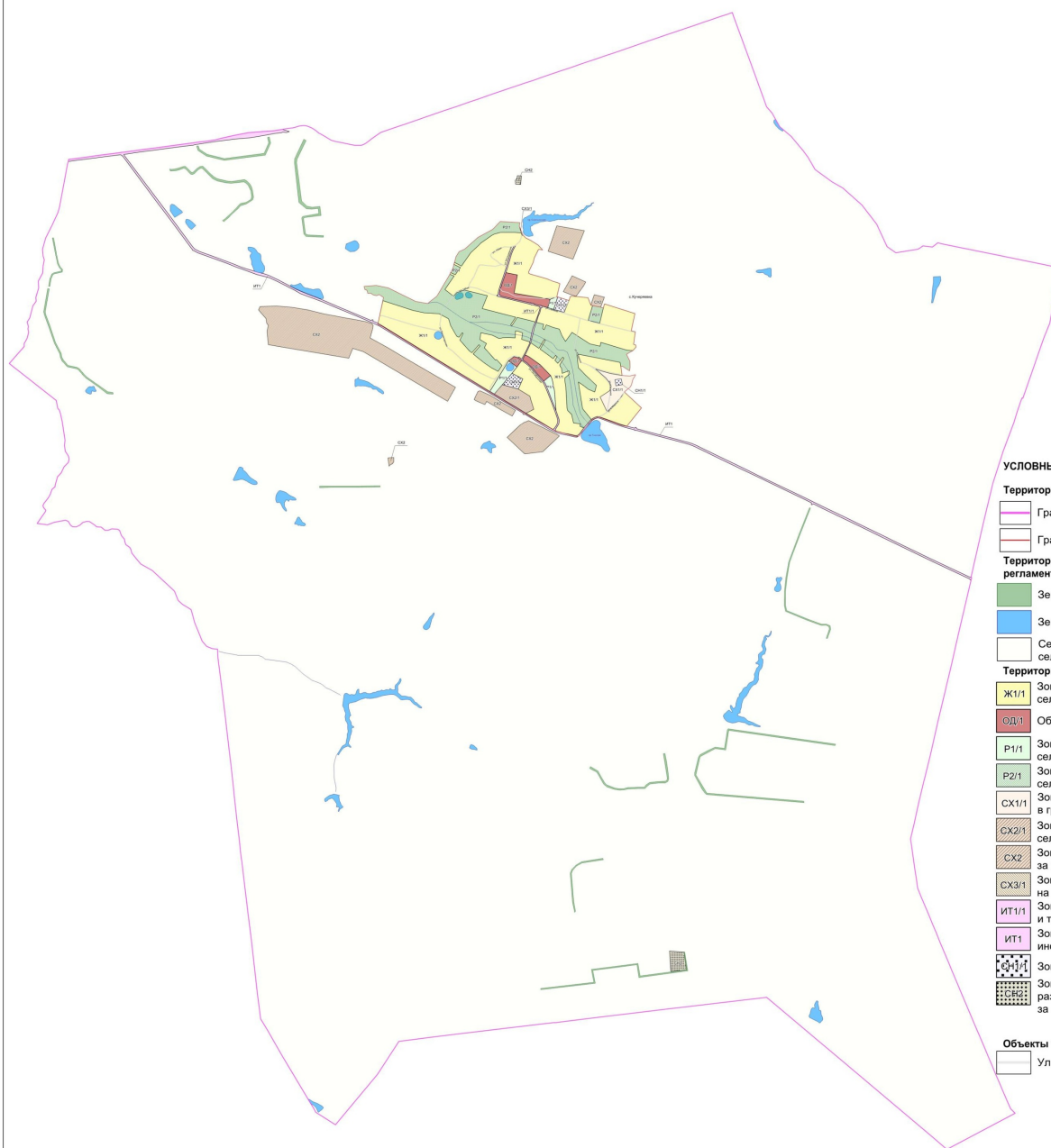


А.А. Еренков



ПРАВИЛА ЗЕМЛЕПОЛЬЗОВАНИЯ И ЗАСТРОЙКИ

Карта градостроительного зонирования территории
Кучеряевского сельского поселения Бутурлиновского муниципального района Воронежской области



УСЛОВНЫЕ ОБОЗНАЧЕНИЯ

Территориальные границы

- Граница сельского поселения
- Граница населенного пункта

Территории, для которых градостроительные регламенты не устанавливаются

- Земли лесного фонда
- Земли, покрытые поверхностными водами
- Сельскохозяйственные угодья в составе земель сельскохозяйственного назначения

Территориальные зоны

- Ж1/1 Зона застройки индивидуальными жилыми домами села Кучеряевка
- ОД/1 Общественно-деловая зона села Кучеряевка
- Р1/1 Зона рекреационного назначения - объектов отдыха села Кучеряевка
- Р2/1 Зона природных территорий и защитного озеленения села Кучеряевка
- СХ1/1 Зона сельскохозяйственного использования в границах населенного пункта села Кучеряевка
- СХ2/1 Зона сельскохозяйственного производства села Кучеряевка
- СХ2 Зона сельскохозяйственного производства за границами населенного пункта
- СХ3/1 Зона ведения личного подсобного хозяйства на полевых участках села Кучеряевка
- ИТ1/1 Зона улиц, дорог, инженерной и транспортной инфраструктуры села Кучеряевка
- ИТ1 Зона улиц, дорог, инженерной и транспортной инфраструктуры за границами населенного пункта
- ОФ1/1 Зона ритуальных объектов села Кучеряевка
- ОФ2/1 Зона обработки, утилизации, обезвреживания, размещения твердых коммунальных отходов за границами населенного пункта

Объекты транспортной инфраструктуры

- Улично-дорожная сеть населенного пункта

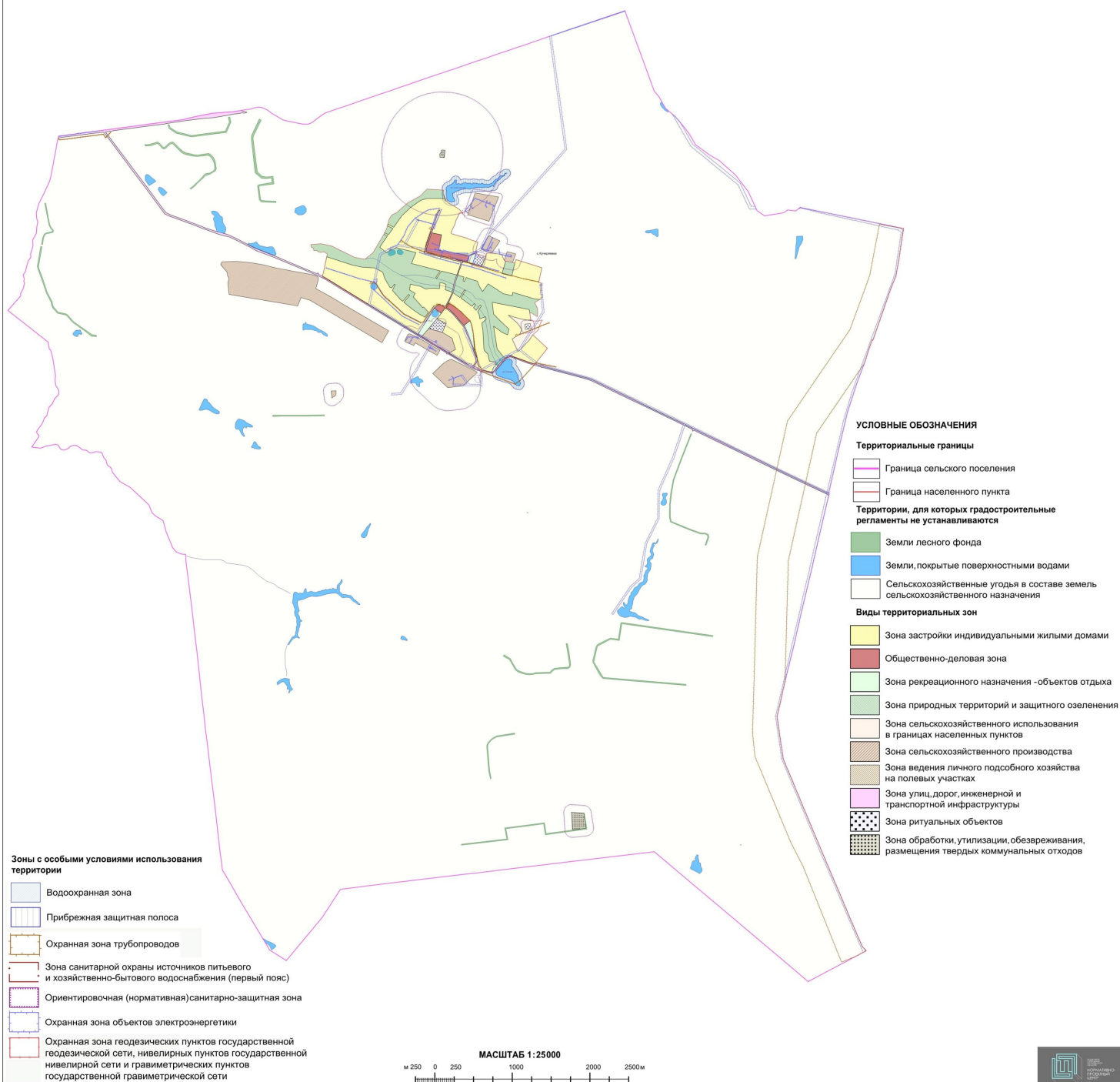
МАСШТАБ 1:25000
м 250 0 250 1000 2000 2500м





ПРАВИЛА ЗЕМЛЕПОЛЬЗОВАНИЯ И ЗАСТРОЙКИ

Карта градостроительного зонирования с отображением зон с особыми условиями использования территории
Кучеряевского сельского поселения Бутурлиновского муниципального района Воронежской области



Приложение № 3
к приказу министерства
архитектуры и градостроительства
Воронежской области
от 13.02.2025 № 45-01-04/54

« ГРАФИЧЕСКОЕ ОПИСАНИЕ
местоположения границ

Зона застройки индивидуальными жилыми домами села Кучеряевка - Ж1/1

(наименование объекта, местоположение границ которого описано (далее - объект)

Раздел 1

Сведения об объекте		
№ п/п	Характеристики объекта	Описание характеристик
1	2	3
1	Местоположение объекта	Воронежская область, Бутурлиновский муниципальный район, Кучеряевское сельское поселение, село Кучеряевка
2	Площадь объекта ± величина погрешности определения площади ($P \pm \Delta P$)	-
3	Иные характеристики объекта	-

Раздел 2

Сведения о местоположении границ объекта					
1. Система координат: -					
2. Сведения о характерных точках границ объекта					
Обозначение характерных точек границ	Координаты, м		Метод определения координат характерной точки	Средняя квадратическая погрешность положения характерной точки (Mt), м	Описание обозначения точки на местности (при наличии)
	X	Y			
1	2	3	4	5	6
-	-	-	-	-	-
3. Сведения о характерных точках части (частей) границы объекта					
Обозначение характерных точек части границы	Координаты, м		Метод определения координат характерной точки	Средняя квадратическая погрешность положения характерной точки (Mt), м	Описание обозначения точки на местности (при наличии)
	X	Y			
1	2	3	4	5	6
Часть №					
-	-	-	-	-	-

Раздел 3

Сведения о местоположении измененных (уточненных) границ объекта							
1. Система координат: МСК - 36, зона 2							
2. Сведения о характерных точках границ объекта							
Обозначение характерных точек границ	Существующие координаты, м		Измененные (уточненные) координаты, м		Метод определения координат характерной точки	Средняя квадратическая погрешность положения характерной точки (Mt), м	Описание обозначения точки на местности (при наличии)
	X	Y	X	Y			
1	2	3	4	5	6	7	8
1	427589.44	2209677.65	-	-	Картометрический	1.00	-
2	427590.16	2209839.81	-	-	Картометрический	1.00	-
3	427585.09	2209895.19	-	-	Картометрический	1.00	-
4	427583.94	2209909.40	-	-	Картометрический	1.00	-
5	427558.57	2209917.40	-	-	Картометрический	1.00	-
6	427558.60	2209923.94	-	-	Картометрический	1.00	-
7	427559.51	2209928.13	-	-	Картометрический	1.00	-
8	427527.79	2209960.03	-	-	Картометрический	1.00	-
9	427501.61	2210014.82	-	-	Картометрический	1.00	-
10	427449.90	2210095.54	-	-	Картометрический	1.00	-
11	427397.62	2210142.57	-	-	Картометрический	1.00	-
12	427404.35	2210105.68	-	-	Картометрический	1.00	-
13	427400.06	2210096.86	-	-	Картометрический	1.00	-
14	427310.52	2210052.72	-	-	Картометрический	1.00	-
15	427260.13	2210039.58	-	-	Картометрический	1.00	-
16	427158.61	2209990.10	-	-	Картометрический	1.00	-
17	427142.18	2209991.71	-	-	Картометрический	1.00	-
18	427132.89	2210002.82	-	-	Картометрический	1.00	-
19	427080.10	2210188.47	-	-	Картометрический	1.00	-
20	427049.26	2210262.94	-	-	Картометрический	1.00	-
21	427038.49	2210307.11	-	-	Картометрический	1.00	-
22	427023.81	2210334.45	-	-	Картометрический	1.00	-
23	426880.52	2210300.92	-	-	Аналитический	0.10	-
24	426853.56	2210226.39	-	-	Аналитический	0.10	-
25	426920.00	2209830.23	-	-	Аналитический	0.10	-
26	427121.31	2209867.16	-	-	Картометрический	1.00	-
27	427141.47	2209769.11	-	-	Картометрический	1.00	-
28	427148.26	2209739.50	-	-	Картометрический	1.00	-
29	427178.16	2209749.49	-	-	Картометрический	1.00	-
30	427350.10	2209800.36	-	-	Картометрический	1.00	-
31	427396.46	2209819.47	-	-	Картометрический	1.00	-
32	427425.27	2209833.92	-	-	Картометрический	1.00	-
33	427441.79	2209845.91	-	-	Картометрический	1.00	-
34	427442.32	2209841.89	-	-	Картометрический	1.00	-
35	427442.33	2209841.85	-	-	Картометрический	1.00	-
36	427443.36	2209834.05	-	-	Картометрический	1.00	-
37	427430.33	2209823.05	-	-	Картометрический	1.00	-

1	2	3	4	5	6	7	8
38	427384.23	2209800.90	-	-	Картометрический	1.00	-
39	427314.12	2209775.42	-	-	Картометрический	1.00	-
40	427258.43	2209758.86	-	-	Картометрический	1.00	-
41	427182.96	2209737.57	-	-	Картометрический	1.00	-
42	427093.51	2209707.79	-	-	Картометрический	1.00	-
43	427014.66	2209679.18	-	-	Картометрический	1.00	-
44	426952.26	2209660.32	-	-	Картометрический	1.00	-
45	426930.94	2209657.01	-	-	Картометрический	1.00	-
46	426904.95	2209654.11	-	-	Картометрический	1.00	-
47	426899.74	2209649.92	-	-	Картометрический	1.00	-
48	426901.17	2209641.86	-	-	Картометрический	1.00	-
49	426889.96	2209640.36	-	-	Картометрический	1.00	-
50	426883.86	2209660.24	-	-	Картометрический	1.00	-
51	426883.85	2209660.28	-	-	Картометрический	1.00	-
52	426857.33	2209769.48	-	-	Картометрический	1.00	-
53	426797.97	2210010.63	-	-	Картометрический	1.00	-
54	426791.99	2210020.40	-	-	Картометрический	1.00	-
55	426791.26	2210024.75	-	-	Картометрический	1.00	-
56	426793.66	2210026.63	-	-	Картометрический	1.00	-
57	426793.87	2210033.81	-	-	Картометрический	1.00	-
58	426773.84	2210107.74	-	-	Картометрический	1.00	-
59	426767.94	2210113.34	-	-	Картометрический	1.00	-
60	426758.58	2210115.62	-	-	Картометрический	1.00	-
61	426735.71	2210110.57	-	-	Картометрический	1.00	-
62	426673.89	2210090.28	-	-	Картометрический	1.00	-
63	426602.98	2210063.48	-	-	Картометрический	1.00	-
64	426609.60	2210043.24	-	-	Картометрический	1.00	-
65	426653.64	2209864.80	-	-	Картометрический	1.00	-
66	426561.07	2209805.29	-	-	Картометрический	1.00	-
67	426570.99	2209792.18	-	-	Картометрический	1.00	-
68	426657.48	2209847.82	-	-	Картометрический	1.00	-
69	426752.76	2209479.11	-	-	Картометрический	1.00	-
70	426893.92	2209536.12	-	-	Картометрический	1.00	-
71	426955.28	2209284.56	-	-	Картометрический	1.00	-
72	426944.41	2209253.07	-	-	Картометрический	1.00	-
73	426928.43	2209199.41	-	-	Картометрический	1.00	-
74	426886.14	2209164.02	-	-	Картометрический	1.00	-
75	426961.79	2209068.28	-	-	Картометрический	1.00	-
76	426962.09	2209067.93	-	-	Картометрический	1.00	-
77	427108.77	2209170.16	-	-	Картометрический	1.00	-
78	427129.41	2209122.41	-	-	Картометрический	1.00	-
79	427147.13	2209131.04	-	-	Картометрический	1.00	-
80	-	-	427131.54	2209165.28	Аналитический	0.10	-
81	-	-	427159.55	2209178.54	Аналитический	0.10	-
82	-	-	427148.44	2209200.57	Картометрический	1.00	-
83	427203.27	2209239.76	-	-	Картометрический	1.00	-
84	427239.48	2209168.65	-	-	Картометрический	1.00	-
85	427259.86	2209174.31	-	-	Картометрический	1.00	-
86	427259.74	2209174.48	-	-	Картометрический	1.00	-
87	427218.97	2209249.90	-	-	Картометрический	1.00	-
88	427367.19	2209353.69	-	-	Картометрический	1.00	-

1	2	3	4	5	6	7	8
89	427453.34	2209444.91	-	-	Картометрический	1.00	-
90	427472.16	2209462.64	-	-	Картометрический	1.00	-
91	427526.82	2209540.10	-	-	Картометрический	1.00	-
92	427556.86	2209582.82	-	-	Картометрический	1.00	-
93	427570.62	2209609.24	-	-	Картометрический	1.00	-
1	427589.44	2209677.65	-	-	Картометрический	1.00	-
94	426886.58	2210458.35	-	-	Картометрический	1.00	-
95	426885.77	2210508.71	-	-	Картометрический	1.00	-
96	426870.42	2210642.44	-	-	Картометрический	1.00	-
97	426789.58	2210674.80	-	-	Картометрический	1.00	-
98	426783.14	2210693.73	-	-	Картометрический	1.00	-
99	426623.34	2210645.94	-	-	Картометрический	1.00	-
100	426590.21	2210772.49	-	-	Картометрический	1.00	-
101	426758.86	2210812.16	-	-	Картометрический	1.00	-
102	426802.54	2210825.73	-	-	Картометрический	1.00	-
103	426695.88	2211158.36	-	-	Картометрический	1.00	-
104	426505.73	2211118.77	-	-	Картометрический	1.00	-
105	426496.26	2211163.78	-	-	Картометрический	1.00	-
106	426358.13	2211143.55	-	-	Картометрический	1.00	-
107	426348.96	2211167.12	-	-	Картометрический	1.00	-
108	426329.33	2211171.38	-	-	Картометрический	1.00	-
109	426287.34	2211137.00	-	-	Картометрический	1.00	-
110	426292.35	2211082.25	-	-	Картометрический	1.00	-
111	426296.03	2211060.41	-	-	Картометрический	1.00	-
112	426379.03	2210784.90	-	-	Картометрический	1.00	-
113	426336.31	2210776.21	-	-	Картометрический	1.00	-
114	426361.29	2210664.37	-	-	Картометрический	1.00	-
115	426489.43	2210466.37	-	-	Картометрический	1.00	-
116	426390.25	2210395.79	-	-	Картометрический	1.00	-
117	426418.12	2210377.33	-	-	Картометрический	1.00	-
118	426455.76	2210354.53	-	-	Картометрический	1.00	-
119	426525.62	2210327.74	-	-	Картометрический	1.00	-
120	426543.00	2210263.67	-	-	Картометрический	1.00	-
121	426571.95	2210183.68	-	-	Картометрический	1.00	-
122	426519.87	2210159.53	-	-	Картометрический	1.00	-
123	426531.46	2210143.47	-	-	Картометрический	1.00	-
124	426578.83	2210155.44	-	-	Картометрический	1.00	-
125	426600.02	2210074.68	-	-	Картометрический	1.00	-
126	426671.94	2210097.84	-	-	Картометрический	1.00	-
127	426704.01	2210111.30	-	-	Картометрический	1.00	-
128	426759.67	2210127.27	-	-	Картометрический	1.00	-
129	426764.63	2210140.38	-	-	Картометрический	1.00	-
130	426770.34	2210141.74	-	-	Картометрический	1.00	-
131	426770.40	2210141.76	-	-	Картометрический	1.00	-
132	426776.88	2210143.31	-	-	Картометрический	1.00	-
133	426762.16	2210201.59	-	-	Картометрический	1.00	-
134	426742.81	2210264.49	-	-	Картометрический	1.00	-
135	426709.39	2210381.40	-	-	Картометрический	1.00	-
136	426841.06	2210433.70	-	-	Картометрический	1.00	-
137	426882.00	2210447.30	-	-	Картометрический	1.00	-

1	2	3	4	5	6	7	8
94	426886.58	2210458.35	-	-	Картометрический	1.00	-
138	426837.62	2208385.71	-	-	Картометрический	1.00	-
139	426730.13	2208719.89	-	-	Картометрический	1.00	-
140	-	-	426706.72	2208835.23	Картометрический	1.00	-
141	-	-	426798.54	2208841.64	Аналитический	0.10	-
142	-	-	426796.56	2208858.02	Аналитический	0.10	-
143	-	-	426704.91	2208852.03	Картометрический	1.00	-
144	426694.66	2209004.40	-	-	Картометрический	1.00	-
145	426639.28	2209107.92	-	-	Картометрический	1.00	-
146	426562.72	2209130.72	-	-	Картометрический	1.00	-
147	426459.29	2209190.42	-	-	Картометрический	1.00	-
148	426443.00	2209203.09	-	-	Картометрический	1.00	-
149	426435.75	2209225.13	-	-	Картометрический	1.00	-
150	426484.84	2209259.32	-	-	Картометрический	1.00	-
151	426478.93	2209269.37	-	-	Картометрический	1.00	-
152	426403.82	2209233.98	-	-	Картометрический	1.00	-
153	426388.80	2209245.83	-	-	Картометрический	1.00	-
154	426286.73	2209336.32	-	-	Картометрический	1.00	-
155	426264.53	2209363.62	-	-	Картометрический	1.00	-
156	426354.00	2209442.04	-	-	Картометрический	1.00	-
157	426340.46	2209456.07	-	-	Картометрический	1.00	-
158	426252.29	2209378.67	-	-	Картометрический	1.00	-
159	426212.52	2209427.53	-	-	Картометрический	1.00	-
160	426148.27	2209508.97	-	-	Картометрический	1.00	-
161	426100.31	2209580.46	-	-	Картометрический	1.00	-
162	426059.41	2209654.85	-	-	Картометрический	1.00	-
163	426125.29	2209695.75	-	-	Картометрический	1.00	-
164	426191.35	2209635.12	-	-	Картометрический	1.00	-
165	426184.83	2209621.73	-	-	Картометрический	1.00	-
166	426213.43	2209597.11	-	-	Картометрический	1.00	-
167	426320.39	2209501.37	-	-	Картометрический	1.00	-
168	426365.82	2209524.72	-	-	Картометрический	1.00	-
169	426411.62	2209453.10	-	-	Картометрический	1.00	-
170	426484.11	2209464.06	-	-	Картометрический	1.00	-
171	426484.65	2209464.09	-	-	Картометрический	1.00	-
172	426458.66	2209585.89	-	-	Картометрический	1.00	-
173	426420.65	2209665.52	-	-	Картометрический	1.00	-
174	426429.70	2209706.25	-	-	Картометрический	1.00	-
175	426431.87	2209767.06	-	-	Картометрический	1.00	-
176	426427.53	2209839.81	-	-	Картометрический	1.00	-
177	426505.30	2209844.00	-	-	Картометрический	1.00	-
178	426501.50	2209875.10	-	-	Картометрический	1.00	-
179	426483.36	2209922.90	-	-	Картометрический	1.00	-
180	426412.92	2209912.59	-	-	Картометрический	1.00	-
181	426393.51	2209973.01	-	-	Картометрический	1.00	-
182	426382.51	2210003.55	-	-	Картометрический	1.00	-
183	426360.55	2209996.32	-	-	Картометрический	1.00	-
184	426275.14	2209957.68	-	-	Картометрический	1.00	-
185	426208.78	2209921.30	-	-	Картометрический	1.00	-

1	2	3	4	5	6	7	8
186	426198.38	2209915.05	-	-	Картометрический	1.00	-
187	426197.81	2209910.86	-	-	Картометрический	1.00	-
188	426204.27	2209902.14	-	-	Картометрический	1.00	-
189	426218.82	2209882.40	-	-	Картометрический	1.00	-
190	426209.49	2209874.69	-	-	Картометрический	1.00	-
191	426222.19	2209828.94	-	-	Картометрический	1.00	-
192	426218.12	2209823.25	-	-	Картометрический	1.00	-
193	426175.96	2209768.87	-	-	Картометрический	1.00	-
194	425838.83	2209563.42	-	-	Картометрический	1.00	-
195	425845.76	2209551.05	-	-	Картометрический	1.00	-
196	425970.41	2209346.97	-	-	Картометрический	1.00	-
197	426159.60	2209035.31	-	-	Картометрический	1.00	-
198	426170.12	2209017.78	-	-	Картометрический	1.00	-
199	426223.23	2208930.37	-	-	Картометрический	1.00	-
200	426438.91	2208578.86	-	-	Картометрический	1.00	-
201	426523.68	2208441.64	-	-	Картометрический	1.00	-
202	426579.03	2208349.81	-	-	Картометрический	1.00	-
203	426588.39	2208332.20	-	-	Картометрический	1.00	-
138	426837.62	2208385.71	-	-	Картометрический	1.00	-
204	426374.51	2210011.81	-	-	Картометрический	1.00	-
205	426312.98	2210102.47	-	-	Картометрический	1.00	-
206	426411.22	2210160.88	-	-	Картометрический	1.00	-
207	426403.76	2210174.56	-	-	Картометрический	1.00	-
208	426303.89	2210115.86	-	-	Картометрический	1.00	-
209	426300.12	2210121.42	-	-	Картометрический	1.00	-
210	426233.88	2210214.81	-	-	Картометрический	1.00	-
211	426198.87	2210259.19	-	-	Картометрический	1.00	-
212	426235.21	2210285.05	-	-	Картометрический	1.00	-
213	426222.76	2210304.15	-	-	Картометрический	1.00	-
214	426182.85	2210279.08	-	-	Картометрический	1.00	-
215	426148.85	2210311.27	-	-	Картометрический	1.00	-
216	426215.28	2210365.24	-	-	Картометрический	1.00	-
217	426203.65	2210377.60	-	-	Картометрический	1.00	-
218	426131.44	2210332.45	-	-	Картометрический	1.00	-
219	426111.91	2210339.06	-	-	Картометрический	1.00	-
220	426098.49	2210351.34	-	-	Картометрический	1.00	-
221	426038.74	2210358.53	-	-	Картометрический	1.00	-
222	426066.57	2210434.34	-	-	Картометрический	1.00	-
223	426031.83	2210442.58	-	-	Картометрический	1.00	-
224	425987.74	2210388.19	-	-	Картометрический	1.00	-
225	425955.89	2210389.27	-	-	Картометрический	1.00	-
226	425886.75	2210399.77	-	-	Картометрический	1.00	-
227	425657.63	2210413.16	-	-	Картометрический	1.00	-
228	425630.48	2210418.23	-	-	Картометрический	1.00	-
229	425585.96	2210462.03	-	-	Картометрический	1.00	-
230	425492.01	2210484.89	-	-	Картометрический	1.00	-
231	425480.77	2210558.52	-	-	Картометрический	1.00	-
232	425455.75	2210553.23	-	-	Картометрический	1.00	-

1	2	3	4	5	6	7	8
233	425437.39	2210595.83	-	-	Картометрический	1.00	-
234	425380.38	2210555.97	-	-	Картометрический	1.00	-
235	425368.45	2210545.95	-	-	Картометрический	1.00	-
236	425356.19	2210530.62	-	-	Картометрический	1.00	-
237	425353.36	2210523.53	-	-	Картометрический	1.00	-
238	425353.15	2210511.11	-	-	Картометрический	1.00	-
239	425355.13	2210497.25	-	-	Картометрический	1.00	-
240	425365.40	2210449.65	-	-	Картометрический	1.00	-
241	425371.22	2210422.96	-	-	Картометрический	1.00	-
242	425373.84	2210410.96	-	-	Картометрический	1.00	-
243	425382.88	2210364.80	-	-	Картометрический	1.00	-
244	425389.89	2210337.88	-	-	Картометрический	1.00	-
245	425393.05	2210327.17	-	-	Картометрический	1.00	-
246	425399.51	2210305.27	-	-	Картометрический	1.00	-
247	425410.30	2210279.20	-	-	Картометрический	1.00	-
248	425413.41	2210283.69	-	-	Картометрический	1.00	-
249	425421.54	2210284.86	-	-	Картометрический	1.00	-
250	425481.72	2210320.26	-	-	Картометрический	1.00	-
251	425500.24	2210325.01	-	-	Картометрический	1.00	-
252	425516.75	2210326.36	-	-	Картометрический	1.00	-
253	425527.76	2210325.36	-	-	Картометрический	1.00	-
254	425624.70	2210291.55	-	-	Картометрический	1.00	-
255	425842.96	2210275.62	-	-	Картометрический	1.00	-
256	425970.37	2210250.10	-	-	Картометрический	1.00	-
257	426013.98	2210232.18	-	-	Картометрический	1.00	-
258	426133.43	2210116.35	-	-	Картометрический	1.00	-
259	426218.32	2209997.81	-	-	Картометрический	1.00	-
260	426236.41	2209961.61	-	-	Картометрический	1.00	-
261	426237.14	2209947.91	-	-	Картометрический	1.00	-
262	426271.24	2209965.76	-	-	Картометрический	1.00	-
263	426356.70	2210005.55	-	-	Картометрический	1.00	-
204	426374.51	2210011.81	-	-	Картометрический	1.00	-
264	426180.20	2209914.04	-	-	Картометрический	1.00	-
265	426131.68	2209979.24	-	-	Картометрический	1.00	-
266	426100.49	2210011.15	-	-	Картометрический	1.00	-
267	426009.27	2210090.55	-	-	Картометрический	1.00	-
268	425977.15	2210115.87	-	-	Картометрический	1.00	-
269	425944.24	2210143.01	-	-	Картометрический	1.00	-
270	425921.92	2210159.10	-	-	Картометрический	1.00	-
271	425870.22	2210181.55	-	-	Картометрический	1.00	-
272	425722.97	2210240.71	-	-	Картометрический	1.00	-
273	425620.73	2210279.24	-	-	Картометрический	1.00	-
274	425548.93	2210304.66	-	-	Картометрический	1.00	-
275	425521.16	2210311.65	-	-	Картометрический	1.00	-
276	425504.38	2210311.42	-	-	Картометрический	1.00	-
277	425488.11	2210307.00	-	-	Картометрический	1.00	-
278	425465.68	2210296.09	-	-	Картометрический	1.00	-
279	425436.07	2210275.37	-	-	Аналитический	0.10	-
280	425424.39	2210262.74	-	-	Аналитический	0.10	-

1	2	3	4	5	6	7	8
281	425420.00	2210260.73	-	-	Аналитический	0.10	-
282	425438.64	2210225.54	-	-	Аналитический	0.10	-
283	-	-	425599.58	2209960.77	Картометрический	1.00	-
284	425602.92	2209968.33	-	-	Аналитический	0.10	-
285	425642.08	2210045.50	-	-	Картометрический	1.00	-
286	425759.18	2210009.25	-	-	Картометрический	1.00	-
287	425785.60	2210003.15	-	-	Картометрический	1.00	-
288	425839.50	2209917.15	-	-	Картометрический	1.00	-
289	425863.02	2209879.62	-	-	Аналитический	0.10	-
290	425865.20	2209876.18	-	-	Аналитический	0.10	-
291	425879.67	2209882.83	-	-	Аналитический	0.10	-
292	425977.64	2209925.70	-	-	Аналитический	0.10	-
293	426038.73	2209806.88	-	-	Аналитический	0.10	-
294	426048.18	2209814.62	-	-	Картометрический	1.00	-
295	426077.07	2209837.21	-	-	Картометрический	1.00	-
296	426108.70	2209861.96	-	-	Картометрический	1.00	-
297	426164.26	2209902.91	-	-	Картометрический	1.00	-
298	426168.35	2209905.41	-	-	Картометрический	1.00	-
264	426180.20	2209914.04	-	-	Картометрический	1.00	-
299	426251.98	2210520.30	-	-	Картометрический	1.00	-
300	426158.95	2210996.29	-	-	Картометрический	1.00	-
301	426111.39	2211004.46	-	-	Картометрический	1.00	-
302	426015.80	2211017.23	-	-	Картометрический	1.00	-
303	426036.61	2210891.32	-	-	Картометрический	1.00	-
304	426063.57	2210791.60	-	-	Картометрический	1.00	-
305	426085.47	2210726.81	-	-	Картометрический	1.00	-
306	425987.02	2210839.56	-	-	Картометрический	1.00	-
307	425939.24	2210877.20	-	-	Картометрический	1.00	-
308	425899.09	2210899.96	-	-	Картометрический	1.00	-
309	425846.40	2210880.46	-	-	Картометрический	1.00	-
310	425778.16	2210777.30	-	-	Картометрический	1.00	-
311	425616.37	2210853.31	-	-	Картометрический	1.00	-
312	425653.65	2210892.41	-	-	Картометрический	1.00	-
313	425762.96	2210995.57	-	-	Картометрический	1.00	-
314	425832.65	2211043.62	-	-	Картометрический	1.00	-
315	425656.55	2211231.83	-	-	Картометрический	1.00	-
316	-	-	425505.04	2211109.48	Картометрический	1.00	-
317	-	-	425502.79	2211112.15	Аналитический	0.10	-
318	-	-	425481.30	2211092.67	Аналитический	0.10	-
319	-	-	425482.48	2211091.27	Картометрический	1.00	-
320	425457.09	2211070.77	-	-	Картометрический	1.00	-
321	425461.03	2211055.74	-	-	Картометрический	1.00	-
322	425474.87	2211007.84	-	-	Картометрический	1.00	-
323	425488.41	2210967.38	-	-	Картометрический	1.00	-
324	425491.23	2210958.95	-	-	Картометрический	1.00	-
325	425534.95	2210840.80	-	-	Картометрический	1.00	-
326	425541.76	2210821.06	-	-	Картометрический	1.00	-
327	425552.58	2210790.55	-	-	Картометрический	1.00	-
328	425558.90	2210769.47	-	-	Картометрический	1.00	-

1	2	3	4	5	6	7	8
329	425561.20	2210754.26	-	-	Картометрический	1.00	-
330	425561.12	2210740.78	-	-	Картометрический	1.00	-
331	425559.78	2210736.92	-	-	Картометрический	1.00	-
332	425551.10	2210711.88	-	-	Картометрический	1.00	-
333	425548.15	2210706.20	-	-	Картометрический	1.00	-
334	425543.91	2210698.04	-	-	Картометрический	1.00	-
335	425539.07	2210690.75	-	-	Картометрический	1.00	-
336	425530.02	2210679.73	-	-	Картометрический	1.00	-
337	425649.67	2210583.11	-	-	Картометрический	1.00	-
338	425943.22	2210536.96	-	-	Картометрический	1.00	-
339	425899.78	2210599.21	-	-	Картометрический	1.00	-
340	425862.14	2210646.27	-	-	Картометрический	1.00	-
341	425832.83	2210716.13	-	-	Картометрический	1.00	-
342	425904.85	2210736.94	-	-	Картометрический	1.00	-
343	426021.95	2210614.24	-	-	Картометрический	1.00	-
344	426056.51	2210578.94	-	-	Картометрический	1.00	-
345	426099.95	2210538.04	-	-	Картометрический	1.00	-
299	426251.98	2210520.30	-	-	Картометрический	1.00	-

3.Сведения о характерных точках части (частей) границы объекта

Часть №

-	-	-	-	-	-	-	-
---	---	---	---	---	---	---	---

».

Приложение № 4
к приказу министерства
архитектуры и градостроительства
Воронежской области
от 13.02.2025 № 45-01-04/54

« ГРАФИЧЕСКОЕ ОПИСАНИЕ
местоположения границ

Зона улиц, дорог, инженерной и транспортной инфраструктуры
села Кучеряевка - ИТ1/1

(наименование объекта, местоположение границ которого описано (далее - объект)

Раздел 1

Сведения об объекте		
№ п/п	Характеристики объекта	Описание характеристик
1	2	3
1	Местоположение объекта	Воронежская область, Бутурлиновский муниципальный район, Кучеряевское сельское поселение, село Кучеряевка
2	Площадь объекта ± величина погрешности определения площади (Р ± Дельта Р)	-
3	Иные характеристики объекта	-

Раздел 2

Сведения о местоположении границ объекта					
1. Система координат: -					
2. Сведения о характерных точках границ объекта					
Обозначение характерных точек границ	Координаты, м		Метод определения координат характерной точки	Средняя квадратическая погрешность положения характерной точки (Mt), м	Описание обозначения точки на местности (при наличии)
	X	Y			
1	2	3	4	5	6
-	-	-	-	-	-
3. Сведения о характерных точках части (частей) границы объекта					
Обозначение характерных точек части границы	Координаты, м		Метод определения координат характерной точки	Средняя квадратическая погрешность положения характерной точки (Mt), м	Описание обозначения точки на местности (при наличии)
	X	Y			
1	2	3	4	5	6
Часть №					
-	-	-	-	-	-

Сведения о местоположении измененных (уточненных) границ объекта							
1. Система координат: МСК - 36, зона 2							
2. Сведения о характерных точках границ объекта							
Обозначение характерных точек границ	Существующие координаты, м		Измененные (уточненные) координаты, м		Метод определения координат характерной точки	Средняя квадратиче- ская погрешнос- ть положения характерно- й точки (Mt), м	Описание обозначен- ия точки на местности (при наличии)
	X	Y	X	Y			
1	2	3	4	5	6	7	8
1	427443.36	2209834.05	-	-	Аналитический	0.10	-
2	427442.33	2209841.85	-	-	Аналитический	0.10	-
3	427442.32	2209841.89	-	-	Аналитический	0.10	-
4	427441.79	2209845.91	-	-	Аналитический	0.10	-
5	427425.27	2209833.92	-	-	Аналитический	0.10	-
6	427396.46	2209819.47	-	-	Аналитический	0.10	-
7	427350.10	2209800.36	-	-	Аналитический	0.10	-
8	427178.16	2209749.49	-	-	Аналитический	0.10	-
9	427080.48	2209716.82	-	-	Аналитический	0.10	-
10	427004.54	2209688.31	-	-	Аналитический	0.10	-
11	427002.63	2209690.27	-	-	Аналитический	0.10	-
12	427001.50	2209693.60	-	-	Аналитический	0.10	-
13	426994.48	2209691.39	-	-	Аналитический	0.10	-
14	426994.08	2209686.36	-	-	Аналитический	0.10	-
15	426989.66	2209683.25	-	-	Аналитический	0.10	-
16	426947.65	2209670.85	-	-	Аналитический	0.10	-
17	426934.58	2209668.24	-	-	Аналитический	0.10	-
18	426910.29	2209667.28	-	-	Аналитический	0.10	-
19	426909.60	2209667.65	-	-	Аналитический	0.10	-
20	426909.59	2209667.69	-	-	Аналитический	0.10	-
21	426898.62	2209673.84	-	-	Аналитический	0.10	-
22	426890.26	2209685.49	-	-	Аналитический	0.10	-
23	426885.47	2209700.37	-	-	Аналитический	0.10	-
24	426812.63	2210003.79	-	-	Аналитический	0.10	-
25	426816.61	2210007.45	-	-	Аналитический	0.10	-
26	426815.97	2210013.21	-	-	Аналитический	0.10	-
27	426810.24	2210013.45	-	-	Аналитический	0.10	-
28	426809.15	2210017.26	-	-	Аналитический	0.10	-
29	426812.54	2210020.05	-	-	Аналитический	0.10	-
30	426803.70	2210052.73	-	-	Аналитический	0.10	-
31	426800.30	2210052.96	-	-	Аналитический	0.10	-
32	426783.03	2210118.91	-	-	Аналитический	0.10	-
33	426786.71	2210122.57	-	-	Аналитический	0.10	-
34	426784.49	2210130.61	-	-	Аналитический	0.10	-

1	2	3	4	5	6	7	8
35	426780.09	2210129.74	-	-	Аналитический	0.10	-
36	426776.88	2210143.31	-	-	Аналитический	0.10	-
37	426770.40	2210141.76	-	-	Аналитический	0.10	-
38	426770.34	2210141.74	-	-	Аналитический	0.10	-
39	426764.63	2210140.38	-	-	Аналитический	0.10	-
40	426759.67	2210127.27	-	-	Аналитический	0.10	-
41	426704.01	2210111.30	-	-	Аналитический	0.10	-
42	426671.94	2210097.84	-	-	Аналитический	0.10	-
43	426600.02	2210074.68	-	-	Аналитический	0.10	-
44	426536.40	2210052.72	-	-	Аналитический	0.10	-
45	426476.30	2210040.04	-	-	Аналитический	0.10	-
46	426461.93	2210036.30	-	-	Аналитический	0.10	-
47	426405.14	2210021.68	-	-	Аналитический	0.10	-
48	426390.49	2210019.89	-	-	Аналитический	0.10	-
49	426374.51	2210011.81	-	-	Аналитический	0.10	-
50	426356.70	2210005.55	-	-	Аналитический	0.10	-
51	426271.24	2209965.76	-	-	Аналитический	0.10	-
52	426203.94	2209930.52	-	-	Аналитический	0.10	-
53	426191.11	2209923.11	-	-	Аналитический	0.10	-
54	426186.38	2209923.20	-	-	Аналитический	0.10	-
55	426151.86	2209971.63	-	-	Аналитический	0.10	-
56	426123.87	2210004.45	-	-	Аналитический	0.10	-
57	426088.24	2210037.72	-	-	Аналитический	0.10	-
58	426022.58	2210093.09	-	-	Аналитический	0.10	-
59	425986.76	2210124.13	-	-	Аналитический	0.10	-
60	425953.06	2210153.34	-	-	Аналитический	0.10	-
61	425951.52	2210154.45	-	-	Аналитический	0.10	-
62	425929.53	2210170.20	-	-	Аналитический	0.10	-
63	425871.63	2210196.01	-	-	Аналитический	0.10	-
64	425728.03	2210251.68	-	-	Аналитический	0.10	-
65	425624.70	2210291.55	-	-	Аналитический	0.10	-
66	425527.76	2210325.36	-	-	Аналитический	0.10	-
67	425516.75	2210326.36	-	-	Аналитический	0.10	-
68	425500.24	2210325.01	-	-	Аналитический	0.10	-
69	425481.72	2210320.26	-	-	Аналитический	0.10	-
70	425421.54	2210284.86	-	-	Аналитический	0.10	-
71	425413.41	2210283.69	-	-	Аналитический	0.10	-
72	425410.30	2210279.20	-	-	Аналитический	0.10	-
73	425399.51	2210305.27	-	-	Аналитический	0.10	-
74	425393.05	2210327.17	-	-	Аналитический	0.10	-
75	425389.89	2210337.88	-	-	Аналитический	0.10	-
76	425382.88	2210364.80	-	-	Аналитический	0.10	-
77	425373.84	2210410.96	-	-	Аналитический	0.10	-
78	425371.22	2210422.96	-	-	Аналитический	0.10	-
79	425365.40	2210449.65	-	-	Аналитический	0.10	-
80	425355.13	2210497.25	-	-	Аналитический	0.10	-
81	425353.15	2210511.11	-	-	Аналитический	0.10	-
82	425353.36	2210523.53	-	-	Аналитический	0.10	-

1	2	3	4	5	6	7	8
83	425356.19	2210530.62	-	-	Аналитический	0.10	-
84	425368.45	2210545.95	-	-	Аналитический	0.10	-
85	425380.38	2210555.97	-	-	Аналитический	0.10	-
86	425437.39	2210595.83	-	-	Аналитический	0.10	-
87	425490.15	2210642.11	-	-	Аналитический	0.10	-
88	425513.46	2210662.56	-	-	Аналитический	0.10	-
89	425530.02	2210679.73	-	-	Аналитический	0.10	-
90	425539.07	2210690.75	-	-	Аналитический	0.10	-
91	425543.91	2210698.04	-	-	Аналитический	0.10	-
92	425548.15	2210706.20	-	-	Аналитический	0.10	-
93	425551.10	2210711.88	-	-	Аналитический	0.10	-
94	425559.78	2210736.92	-	-	Аналитический	0.10	-
95	425561.12	2210740.78	-	-	Аналитический	0.10	-
96	425561.20	2210754.26	-	-	Аналитический	0.10	-
97	425558.90	2210769.47	-	-	Аналитический	0.10	-
98	425552.58	2210790.55	-	-	Аналитический	0.10	-
99	425541.76	2210821.06	-	-	Аналитический	0.10	-
100	425534.95	2210840.80	-	-	Аналитический	0.10	-
101	425491.23	2210958.95	-	-	Аналитический	0.10	-
102	425488.41	2210967.38	-	-	Аналитический	0.10	-
103	425474.87	2211007.84	-	-	Аналитический	0.10	-
104	425461.03	2211055.74	-	-	Аналитический	0.10	-
105	425457.09	2211070.77	-	-	Аналитический	0.10	-
106	425453.60	2211067.60	-	-	Аналитический	0.10	-
107	425469.99	2211004.56	-	-	Аналитический	0.10	-
108	425528.13	2210839.76	-	-	Аналитический	0.10	-
109	425557.63	2210761.82	-	-	Аналитический	0.10	-
110	425529.58	2210691.57	-	-	Аналитический	0.10	-
111	425480.02	2210650.78	-	-	Аналитический	0.10	-
112	425448.63	2210624.95	-	-	Аналитический	0.10	-
113	425433.97	2210612.19	-	-	Аналитический	0.10	-
114	425359.42	2210551.33	-	-	Аналитический	0.10	-
115	425348.77	2210540.84	-	-	Аналитический	0.10	-
116	425345.40	2210536.29	-	-	Аналитический	0.10	-
117	425344.72	2210535.38	-	-	Аналитический	0.10	-
118	425344.91	2210516.30	-	-	Аналитический	0.10	-
119	425401.62	2210289.56	-	-	Аналитический	0.10	-
120	425414.76	2210266.34	-	-	Аналитический	0.10	-
121	425534.46	2210054.80	-	-	Аналитический	0.10	-
122	425830.44	2209563.28	-	-	Аналитический	0.10	-
123	425863.10	2209509.20	-	-	Аналитический	0.10	-
124	426072.14	2209164.42	-	-	Аналитический	0.10	-
125	426154.70	2209031.38	-	-	Аналитический	0.10	-
126	426156.63	2209028.22	-	-	Аналитический	0.10	-
127	426379.09	2208663.51	-	-	Аналитический	0.10	-
128	426554.29	2208379.20	-	-	Аналитический	0.10	-
129	426579.18	2208330.22	-	-	Аналитический	0.10	-
130	426588.39	2208332.20	-	-	Аналитический	0.10	-

1	2	3	4	5	6	7	8
131	426579.03	2208349.81	-	-	Аналитический	0.10	-
132	426523.68	2208441.64	-	-	Аналитический	0.10	-
133	426438.91	2208578.86	-	-	Аналитический	0.10	-
134	426223.23	2208930.37	-	-	Аналитический	0.10	-
135	426170.12	2209017.78	-	-	Аналитический	0.10	-
136	426159.60	2209035.31	-	-	Аналитический	0.10	-
137	425970.41	2209346.97	-	-	Аналитический	0.10	-
138	-	-	425845.94	2209550.71	Аналитический	0.10	-
139	425836.33	2209567.88	-	-	Аналитический	0.10	-
140	425758.41	2209697.09	-	-	Аналитический	0.10	-
141	425752.69	2209706.60	-	-	Аналитический	0.10	-
142	425730.38	2209743.95	-	-	Аналитический	0.10	-
143	425674.50	2209836.94	-	-	Аналитический	0.10	-
144	425667.35	2209848.96	-	-	Аналитический	0.10	-
145	425611.08	2209940.37	-	-	Аналитический	0.10	-
146	425600.84	2209958.69	-	-	Аналитический	0.10	-
147	425438.64	2210225.54	-	-	Аналитический	0.10	-
148	425420.00	2210260.73	-	-	Аналитический	0.10	-
149	425424.39	2210262.74	-	-	Аналитический	0.10	-
150	425436.07	2210275.37	-	-	Аналитический	0.10	-
151	425465.68	2210296.09	-	-	Аналитический	0.10	-
152	425488.11	2210307.00	-	-	Аналитический	0.10	-
153	425504.38	2210311.42	-	-	Аналитический	0.10	-
154	425521.16	2210311.65	-	-	Аналитический	0.10	-
155	425548.93	2210304.66	-	-	Аналитический	0.10	-
156	425620.73	2210279.24	-	-	Аналитический	0.10	-
157	425722.97	2210240.71	-	-	Аналитический	0.10	-
158	425870.22	2210181.55	-	-	Аналитический	0.10	-
159	425921.92	2210159.10	-	-	Аналитический	0.10	-
160	425944.24	2210143.01	-	-	Аналитический	0.10	-
161	425977.15	2210115.87	-	-	Аналитический	0.10	-
162	426009.27	2210090.55	-	-	Аналитический	0.10	-
163	426100.49	2210011.15	-	-	Аналитический	0.10	-
164	426131.68	2209979.24	-	-	Аналитический	0.10	-
165	426209.49	2209874.69	-	-	Аналитический	0.10	-
166	426218.82	2209882.40	-	-	Аналитический	0.10	-
167	426204.27	2209902.14	-	-	Аналитический	0.10	-
168	426197.81	2209910.86	-	-	Аналитический	0.10	-
169	426198.38	2209915.05	-	-	Аналитический	0.10	-
170	426208.78	2209921.30	-	-	Аналитический	0.10	-
171	426275.14	2209957.68	-	-	Аналитический	0.10	-
172	426360.55	2209996.32	-	-	Аналитический	0.10	-
173	426382.51	2210003.55	-	-	Аналитический	0.10	-
174	426398.89	2210008.96	-	-	Аналитический	0.10	-
175	426466.59	2210020.59	-	-	Аналитический	0.10	-
176	426481.76	2210023.21	-	-	Аналитический	0.10	-
177	426485.70	2210023.91	-	-	Аналитический	0.10	-
178	426540.74	2210038.10	-	-	Аналитический	0.10	-

1	2	3	4	5	6	7	8
179	426602.98	2210063.48	-	-	Аналитический	0.10	-
180	426673.89	2210090.28	-	-	Аналитический	0.10	-
181	426735.71	2210110.57	-	-	Аналитический	0.10	-
182	426758.58	2210115.62	-	-	Аналитический	0.10	-
183	426767.94	2210113.34	-	-	Аналитический	0.10	-
184	426773.84	2210107.74	-	-	Аналитический	0.10	-
185	426793.87	2210033.81	-	-	Аналитический	0.10	-
186	426793.66	2210026.63	-	-	Аналитический	0.10	-
187	426791.26	2210024.75	-	-	Аналитический	0.10	-
188	426791.99	2210020.40	-	-	Аналитический	0.10	-
189	426797.97	2210010.63	-	-	Аналитический	0.10	-
190	426857.33	2209769.48	-	-	Аналитический	0.10	-
191	426883.85	2209660.28	-	-	Аналитический	0.10	-
192	426883.86	2209660.24	-	-	Аналитический	0.10	-
193	426889.96	2209640.36	-	-	Аналитический	0.10	-
194	426901.17	2209641.86	-	-	Аналитический	0.10	-
195	426899.74	2209649.92	-	-	Аналитический	0.10	-
196	426904.95	2209654.11	-	-	Аналитический	0.10	-
197	426930.94	2209657.01	-	-	Аналитический	0.10	-
198	426952.26	2209660.32	-	-	Аналитический	0.10	-
199	427014.66	2209679.18	-	-	Аналитический	0.10	-
200	427093.51	2209707.79	-	-	Аналитический	0.10	-
201	427182.96	2209737.57	-	-	Аналитический	0.10	-
202	427258.43	2209758.86	-	-	Аналитический	0.10	-
203	427314.12	2209775.42	-	-	Аналитический	0.10	-
204	427384.23	2209800.90	-	-	Аналитический	0.10	-
205	427430.33	2209823.05	-	-	Аналитический	0.10	-
1	427443.36	2209834.05	-	-	Аналитический	0.10	-

3.Сведения о характерных точках части (частей) границы объекта

Часть №

-	-	-	-	-	-	-	-
---	---	---	---	---	---	---	---

».

Приложение № 5
к приказу министерства
архитектуры и градостроительства
Воронежской области
от 13.02.2025 № 45-01-04/54

« ГРАФИЧЕСКОЕ ОПИСАНИЕ
местоположения границ

Зона природных территорий и защитного озеленения села Кучеряевка - Р2/1

(наименование объекта, местоположение границ которого описано (далее - объект)

Раздел 1

Сведения об объекте		
№ п/п	Характеристики объекта	Описание характеристик
1	2	3
1	Местоположение объекта	Воронежская область, Бутурлиновский муниципальный район, Кучеряевское сельское поселение, село Кучеряевка
2	Площадь объекта \pm величина погрешности определения площади ($P \pm \Delta P$)	-
3	Иные характеристики объекта	-

Раздел 2

Сведения о местоположении границ объекта					
1. Система координат: -					
2. Сведения о характерных точках границ объекта					
Обозначение характерных точек границ	Координаты, м		Метод определения координат характерной точки	Средняя квадратическая погрешность положения характерной точки (Mt), м	Описание обозначения точки на местности (при наличии)
	X	Y			
1	2	3	4	5	6
-	-	-	-	-	-
3. Сведения о характерных точках части (частей) границы объекта					
Обозначение характерных точек части границы	Координаты, м		Метод определения координат характерной точки	Средняя квадратическая погрешность положения характерной точки (Mt), м	Описание обозначения точки на местности (при наличии)
	X	Y			
1	2	3	4	5	6
Часть №					
-	-	-	-	-	-

Раздел 3

Сведения о местоположении измененных (уточненных) границ объекта							
1. Система координат: МСК - 36, зона 2							
2. Сведения о характерных точках границ объекта							
Обозначение характерных точек границ	Существующие координаты, м		Измененные (уточненные) координаты, м		Метод определения координат характерной точки	Средняя квадратиче- ская погрешнос- ть положения характерно- й точки (Mt), м	Описание обозначен- ия точки на местности (при наличии)
	X	Y	X	Y			
1	2	3	4	5	6	7	8
1	427710.95	2209677.80	-	-	Картометрический	1.00	-
2	427697.58	2209894.38	-	-	Картометрический	1.00	-
3	427657.45	2209887.57	-	-	Картометрический	1.00	-
4	427583.94	2209909.40	-	-	Картометрический	1.00	-
5	427585.09	2209895.19	-	-	Картометрический	1.00	-
6	427590.16	2209839.81	-	-	Картометрический	1.00	-
7	427589.44	2209677.65	-	-	Картометрический	1.00	-
8	427570.62	2209609.24	-	-	Картометрический	1.00	-
9	427556.86	2209582.82	-	-	Картометрический	1.00	-
10	427526.82	2209540.10	-	-	Картометрический	1.00	-
11	427472.16	2209462.64	-	-	Картометрический	1.00	-
12	427453.34	2209444.91	-	-	Картометрический	1.00	-
13	427367.19	2209353.69	-	-	Картометрический	1.00	-
14	427218.97	2209249.90	-	-	Картометрический	1.00	-
15	427259.74	2209174.48	-	-	Картометрический	1.00	-
16	427259.86	2209174.31	-	-	Картометрический	1.00	-
17	427322.69	2209191.77	-	-	Картометрический	1.00	-
18	427377.97	2209224.63	-	-	Картометрический	1.00	-
19	427405.56	2209285.33	-	-	Картометрический	1.00	-
20	427534.61	2209432.70	-	-	Картометрический	1.00	-
21	427622.89	2209594.50	-	-	Картометрический	1.00	-
1	427710.95	2209677.80	-	-	Картометрический	1.00	-
22	427239.48	2209168.65	-	-	Картометрический	1.00	-
23	427203.27	2209239.76	-	-	Картометрический	1.00	-
24	-	-	427148.44	2209200.57	Картометрический	1.00	-
25	-	-	427159.55	2209178.54	Аналитический	0.10	-
26	-	-	427131.54	2209165.28	Аналитический	0.10	-
27	427147.13	2209131.04	-	-	Картометрический	1.00	-
28	427198.20	2209157.16	-	-	Картометрический	1.00	-
22	427239.48	2209168.65	-	-	Картометрический	1.00	-
29	427129.41	2209122.41	-	-	Картометрический	1.00	-
30	427108.77	2209170.16	-	-	Картометрический	1.00	-

1	2	3	4	5	6	7	8
31	426962.09	2209067.93	-	-	Картометрический	1.00	-
32	426961.79	2209068.28	-	-	Картометрический	1.00	-
33	426886.14	2209164.02	-	-	Картометрический	1.00	-
34	426928.43	2209199.41	-	-	Картометрический	1.00	-
35	426944.41	2209253.07	-	-	Картометрический	1.00	-
36	426955.28	2209284.56	-	-	Картометрический	1.00	-
37	426893.92	2209536.12	-	-	Картометрический	1.00	-
38	426752.76	2209479.11	-	-	Картометрический	1.00	-
39	426657.48	2209847.82	-	-	Картометрический	1.00	-
40	426570.99	2209792.18	-	-	Картометрический	1.00	-
41	426561.07	2209805.29	-	-	Картометрический	1.00	-
42	426653.64	2209864.80	-	-	Картометрический	1.00	-
43	426609.60	2210043.24	-	-	Картометрический	1.00	-
44	426602.98	2210063.48	-	-	Картометрический	1.00	-
45	426540.74	2210038.10	-	-	Картометрический	1.00	-
46	426485.70	2210023.91	-	-	Картометрический	1.00	-
47	426481.76	2210023.21	-	-	Картометрический	1.00	-
48	426466.59	2210020.59	-	-	Картометрический	1.00	-
49	426398.89	2210008.96	-	-	Картометрический	1.00	-
50	426382.51	2210003.55	-	-	Картометрический	1.00	-
51	426393.51	2209973.01	-	-	Картометрический	1.00	-
52	426412.92	2209912.59	-	-	Картометрический	1.00	-
53	426483.36	2209922.90	-	-	Картометрический	1.00	-
54	426501.50	2209875.10	-	-	Картометрический	1.00	-
55	426505.30	2209844.00	-	-	Картометрический	1.00	-
56	426427.53	2209839.81	-	-	Картометрический	1.00	-
57	426431.87	2209767.06	-	-	Картометрический	1.00	-
58	426429.70	2209706.25	-	-	Картометрический	1.00	-
59	426420.65	2209665.52	-	-	Картометрический	1.00	-
60	426458.66	2209585.89	-	-	Картометрический	1.00	-
61	426484.65	2209464.09	-	-	Картометрический	1.00	-
62	426484.11	2209464.06	-	-	Картометрический	1.00	-
63	426411.62	2209453.10	-	-	Картометрический	1.00	-
64	426365.82	2209524.72	-	-	Картометрический	1.00	-
65	426320.39	2209501.37	-	-	Картометрический	1.00	-
66	426213.43	2209597.11	-	-	Картометрический	1.00	-
67	426184.83	2209621.73	-	-	Картометрический	1.00	-
68	426191.35	2209635.12	-	-	Картометрический	1.00	-
69	426125.29	2209695.75	-	-	Картометрический	1.00	-
70	426059.41	2209654.85	-	-	Картометрический	1.00	-
71	426100.31	2209580.46	-	-	Картометрический	1.00	-
72	426148.27	2209508.97	-	-	Картометрический	1.00	-
73	426212.52	2209427.53	-	-	Картометрический	1.00	-
74	426252.29	2209378.67	-	-	Картометрический	1.00	-
75	426340.46	2209456.07	-	-	Картометрический	1.00	-
76	426354.00	2209442.04	-	-	Картометрический	1.00	-
77	426264.53	2209363.62	-	-	Картометрический	1.00	-
78	426286.73	2209336.32	-	-	Картометрический	1.00	-
79	426388.80	2209245.83	-	-	Картометрический	1.00	-
80	426403.82	2209233.98	-	-	Картометрический	1.00	-

1	2	3	4	5	6	7	8
81	426478.93	2209269.37	-	-	Картометрический	1.00	-
82	426484.84	2209259.32	-	-	Картометрический	1.00	-
83	426435.75	2209225.13	-	-	Картометрический	1.00	-
84	426443.00	2209203.09	-	-	Картометрический	1.00	-
85	426459.29	2209190.42	-	-	Картометрический	1.00	-
86	426562.72	2209130.72	-	-	Картометрический	1.00	-
87	426639.28	2209107.92	-	-	Картометрический	1.00	-
88	426694.66	2209004.40	-	-	Картометрический	1.00	-
89	-	-	426704.91	2208852.03	Картометрический	1.00	-
90	-	-	426796.56	2208858.02	Аналитический	0.10	-
91	-	-	426798.54	2208841.64	Аналитический	0.10	-
92	-	-	426706.72	2208835.23	Аналитический	0.10	-
93	426730.13	2208719.89	-	-	Картометрический	1.00	-
94	426837.62	2208385.71	-	-	Картометрический	1.00	-
95	426874.22	2208393.56	-	-	Картометрический	1.00	-
96	426906.19	2208344.84	-	-	Картометрический	1.00	-
97	426893.54	2208316.37	-	-	Картометрический	1.00	-
98	426901.86	2208279.41	-	-	Картометрический	1.00	-
99	426921.54	2208253.94	-	-	Картометрический	1.00	-
100	426919.59	2208219.95	-	-	Картометрический	1.00	-
101	426953.82	2208210.36	-	-	Картометрический	1.00	-
102	426961.57	2208186.95	-	-	Картометрический	1.00	-
103	426994.36	2208179.84	-	-	Картометрический	1.00	-
104	427000.73	2208241.17	-	-	Картометрический	1.00	-
105	427005.63	2208315.50	-	-	Картометрический	1.00	-
106	426979.59	2208442.10	-	-	Картометрический	1.00	-
107	426830.62	2208746.18	-	-	Картометрический	1.00	-
108	426806.38	2208879.98	-	-	Картометрический	1.00	-
109	426827.37	2208903.75	-	-	Картометрический	1.00	-
110	426885.20	2208976.58	-	-	Картометрический	1.00	-
111	426900.78	2208987.18	-	-	Картометрический	1.00	-
112	426987.69	2209038.59	-	-	Картометрический	1.00	-
29	427129.41	2209122.41	-	-	Картометрический	1.00	-
113	426600.02	2210074.68	-	-	Картометрический	1.00	-
114	426578.83	2210155.44	-	-	Картометрический	1.00	-
115	426531.46	2210143.47	-	-	Картометрический	1.00	-
116	426519.87	2210159.53	-	-	Картометрический	1.00	-
117	426571.95	2210183.68	-	-	Картометрический	1.00	-
118	426543.00	2210263.67	-	-	Картометрический	1.00	-
119	426525.62	2210327.74	-	-	Картометрический	1.00	-
120	426455.76	2210354.53	-	-	Картометрический	1.00	-
121	426418.12	2210377.33	-	-	Картометрический	1.00	-
122	426390.25	2210395.79	-	-	Картометрический	1.00	-
123	426489.43	2210466.37	-	-	Картометрический	1.00	-
124	426361.29	2210664.37	-	-	Картометрический	1.00	-
125	426336.31	2210776.21	-	-	Картометрический	1.00	-
126	426379.03	2210784.90	-	-	Картометрический	1.00	-
127	426296.03	2211060.41	-	-	Картометрический	1.00	-
128	426292.35	2211082.25	-	-	Картометрический	1.00	-
129	426287.34	2211137.00	-	-	Картометрический	1.00	-

1	2	3	4	5	6	7	8
130	426247.49	2211066.17	-	-	Картометрический	1.00	-
131	426172.33	2211103.70	-	-	Картометрический	1.00	-
132	426107.08	2211106.88	-	-	Картометрический	1.00	-
133	426065.11	2211099.17	-	-	Картометрический	1.00	-
134	426115.74	2211021.60	-	-	Картометрический	1.00	-
135	426111.39	2211004.46	-	-	Картометрический	1.00	-
136	426158.95	2210996.29	-	-	Картометрический	1.00	-
137	426251.98	2210520.30	-	-	Картометрический	1.00	-
138	426099.95	2210538.04	-	-	Картометрический	1.00	-
139	426056.51	2210578.94	-	-	Картометрический	1.00	-
140	426021.95	2210614.24	-	-	Картометрический	1.00	-
141	425904.85	2210736.94	-	-	Картометрический	1.00	-
142	425832.83	2210716.13	-	-	Картометрический	1.00	-
143	425862.14	2210646.27	-	-	Картометрический	1.00	-
144	425899.78	2210599.21	-	-	Картометрический	1.00	-
145	425943.22	2210536.96	-	-	Картометрический	1.00	-
146	425649.67	2210583.11	-	-	Картометрический	1.00	-
147	425530.02	2210679.73	-	-	Картометрический	1.00	-
148	425513.46	2210662.56	-	-	Картометрический	1.00	-
149	425490.15	2210642.11	-	-	Картометрический	1.00	-
150	425437.39	2210595.83	-	-	Картометрический	1.00	-
151	425455.75	2210553.23	-	-	Картометрический	1.00	-
152	425480.77	2210558.52	-	-	Картометрический	1.00	-
153	425492.01	2210484.89	-	-	Картометрический	1.00	-
154	425585.96	2210462.03	-	-	Картометрический	1.00	-
155	425630.48	2210418.23	-	-	Картометрический	1.00	-
156	425657.63	2210413.16	-	-	Картометрический	1.00	-
157	425886.75	2210399.77	-	-	Картометрический	1.00	-
158	425955.89	2210389.27	-	-	Картометрический	1.00	-
159	425987.74	2210388.19	-	-	Картометрический	1.00	-
160	426031.83	2210442.58	-	-	Картометрический	1.00	-
161	426066.57	2210434.34	-	-	Картометрический	1.00	-
162	426038.74	2210358.53	-	-	Картометрический	1.00	-
163	426098.49	2210351.34	-	-	Аналитический	0.10	-
164	426111.91	2210339.06	-	-	Аналитический	0.10	-
165	426131.44	2210332.45	-	-	Картометрический	1.00	-
166	426203.65	2210377.60	-	-	Аналитический	0.10	-
167	426215.28	2210365.24	-	-	Аналитический	0.10	-
168	426148.85	2210311.27	-	-	Аналитический	0.10	-
169	426182.85	2210279.08	-	-	Картометрический	1.00	-
170	426222.76	2210304.15	-	-	Картометрический	1.00	-
171	426235.21	2210285.05	-	-	Картометрический	1.00	-
172	426198.87	2210259.19	-	-	Картометрический	1.00	-
173	426233.88	2210214.81	-	-	Картометрический	1.00	-
174	426300.12	2210121.42	-	-	Картометрический	1.00	-
175	426303.89	2210115.86	-	-	Картометрический	1.00	-
176	426403.76	2210174.56	-	-	Картометрический	1.00	-
177	426411.22	2210160.88	-	-	Картометрический	1.00	-
178	426312.98	2210102.47	-	-	Картометрический	1.00	-
179	426374.51	2210011.81	-	-	Картометрический	1.00	-
180	426390.49	2210019.89	-	-	Картометрический	1.00	-

1	2	3	4	5	6	7	8
181	426405.14	2210021.68	-	-	Картометрический	1.00	-
182	426461.93	2210036.30	-	-	Картометрический	1.00	-
183	426476.30	2210040.04	-	-	Картометрический	1.00	-
184	426536.40	2210052.72	-	-	Картометрический	1.00	-
113	426600.02	2210074.68	-	-	Картометрический	1.00	-
185	426783.14	2210693.73	-	-	Картометрический	1.00	-
186	426765.49	2210782.79	-	-	Картометрический	1.00	-
187	426758.86	2210812.16	-	-	Картометрический	1.00	-
188	426590.21	2210772.49	-	-	Картометрический	1.00	-
189	426623.34	2210645.94	-	-	Картометрический	1.00	-
185	426783.14	2210693.73	-	-	Картометрический	1.00	-
3.Сведения о характерных точках части (частей) границы объекта							
Часть №							
-	-	-	-	-	-	-	-

».

Приложение № 6
к приказу министерства
архитектуры и градостроительства
Воронежской области
от 13.02.2025 № 45-01-04/54

« ГРАФИЧЕСКОЕ ОПИСАНИЕ
местоположения границ

Зона сельскохозяйственного производства за границами населенного пункта - СХ2
(наименование объекта, местоположение границ которого описано (далее - объект)

Раздел 1

Сведения об объекте		
№ п/п	Характеристики объекта	Описание характеристик
1	2	3
1	Местоположение объекта	Воронежская область, Бутурлиновский муниципальный район, Кучеряевское сельское поселение
2	Площадь объекта ± величина погрешности определения площади (Р ± Дельта Р)	-
3	Иные характеристики объекта	-

Раздел 2

Сведения о местоположении границ объекта					
1. Система координат: -					
2. Сведения о характерных точках границ объекта					
Обозначение характерных точек границ	Координаты, м		Метод определения координат характерной точки	Средняя квадратическая погрешность положения характерной точки (Mt), м	Описание обозначения точки на местности (при наличии)
	X	Y			
1	2	3	4	5	6
-	-	-	-	-	-
3. Сведения о характерных точках части (частей) границы объекта					
Обозначение характерных точек части границы	Координаты, м		Метод определения координат характерной точки	Средняя квадратическая погрешность положения характерной точки (Mt), м	Описание обозначения точки на местности (при наличии)
	X	Y			
1	2	3	4	5	6
Часть №					
-	-	-	-	-	-

Раздел 3

Сведения о местоположении измененных (уточненных) границ объекта							
1. Система координат: МСК - 36, зона 2							
2. Сведения о характерных точках границ объекта							
Обозначение характерных точек границ	Существующие координаты, м		Измененные (уточненные) координаты, м		Метод определения координат характерной точки	Средняя квадратическая погрешность положения характерной точки (Mt), м	Описание обозначения точки на местности (при наличии)
	X	Y	X	Y			
1	2	3	4	5	6	7	8
1	427662.82	2210300.86	-	-	Картометрический	5.00	-
2	427609.43	2210603.10	-	-	Картометрический	5.00	-
3	427295.25	2210478.58	-	-	Картометрический	5.00	-
4	427382.48	2210204.21	-	-	Картометрический	5.00	-
1	427662.82	2210300.86	-	-	Картометрический	5.00	-
5	427110.80	2210468.41	-	-	Картометрический	5.00	-
6	427043.99	2210617.57	-	-	Картометрический	5.00	-
7	427000.93	2210593.27	-	-	Картометрический	5.00	-
8	426887.77	2210510.85	-	-	Картометрический	5.00	-
9	426908.96	2210446.93	-	-	Картометрический	5.00	-
10	426937.97	2210371.21	-	-	Картометрический	5.00	-
5	427110.80	2210468.41	-	-	Картометрический	5.00	-
11	426903.18	2210713.47	-	-	Картометрический	5.00	-
12	426875.62	2210823.32	-	-	Картометрический	5.00	-
13	426765.49	2210782.79	-	-	Аналитический	0.10	-
14	426783.14	2210693.73	-	-	Аналитический	0.10	-
15	426789.58	2210674.80	-	-	Аналитический	0.10	-
11	426903.18	2210713.47	-	-	Картометрический	5.00	-
16	426772.73	2207033.11	-	-	Аналитический	0.20	-
17	426779.79	2207215.38	-	-	Аналитический	0.20	-
18	426764.85	2207390.44	-	-	Аналитический	0.20	-
19	426735.83	2207557.55	-	-	Аналитический	0.20	-
20	426692.64	2207735.71	-	-	Аналитический	0.20	-
21	426669.17	2207864.51	-	-	Аналитический	0.20	-
22	426655.20	2207937.59	-	-	Аналитический	0.20	-
23	426626.90	2208095.14	-	-	Аналитический	0.20	-
24	426607.51	2208193.71	-	-	Аналитический	0.20	-
25	426587.04	2208261.45	-	-	Аналитический	0.20	-
26	426565.10	2208278.20	-	-	Аналитический	0.20	-
27	426527.18	2208271.57	-	-	Аналитический	0.20	-
28	426428.83	2208244.25	-	-	Аналитический	0.20	-
29	426317.12	2208443.65	-	-	Аналитический	0.20	-

1	2	3	4	5	6	7	8
30	426194.35	2208648.10	-	-	Аналитический	0.20	-
31	425882.83	2209185.45	-	-	Аналитический	0.20	-
32	425857.49	2209170.77	-	-	Аналитический	0.20	-
33	425731.72	2209097.31	-	-	Аналитический	0.20	-
34	426277.87	2208170.50	-	-	Аналитический	0.20	-
35	426313.43	2208053.81	-	-	Аналитический	0.20	-
36	426206.18	2208009.91	-	-	Аналитический	0.20	-
37	426353.40	2207124.15	-	-	Аналитический	0.20	-
38	426482.21	2207113.18	-	-	Аналитический	0.30	-
39	426507.93	2207112.40	-	-	Аналитический	0.20	-
40	426567.73	2207124.90	-	-	Аналитический	0.20	-
41	426589.65	2207108.48	-	-	Аналитический	0.20	-
42	426642.26	2207099.74	-	-	Аналитический	0.20	-
43	426737.13	2207017.53	-	-	Аналитический	0.20	-
16	426772.73	2207033.11	-	-	Аналитический	0.20	-
44	425846.47	2209453.80	-	-	Картометрический	5.00	-
45	425815.03	2209525.37	-	-	Картометрический	5.00	-
46	425805.44	2209545.38	-	-	Картометрический	5.00	-
47	425794.13	2209567.93	-	-	Картометрический	5.00	-
48	425700.43	2209725.92	-	-	Картометрический	5.00	-
49	425632.96	2209844.17	-	-	Картометрический	5.00	-
50	425568.14	2209809.26	-	-	Картометрический	5.00	-
51	425636.22	2209686.05	-	-	Картометрический	5.00	-
52	425729.59	2209527.40	-	-	Картометрический	5.00	-
53	425695.02	2209507.99	-	-	Картометрический	5.00	-
54	425718.76	2209450.80	-	-	Картометрический	5.00	-
55	425737.66	2209408.91	-	-	Картометрический	5.00	-
56	425750.17	2209389.70	-	-	Картометрический	5.00	-
57	425837.88	2209432.88	-	-	Картометрический	5.00	-
44	425846.47	2209453.80	-	-	Картометрический	5.00	-
58	425517.42	2209988.17	-	-	Картометрический	5.00	-
59	425434.31	2210161.07	-	-	Картометрический	5.00	-
60	425431.70	2210166.27	-	-	Картометрический	5.00	-
61	425357.29	2210316.66	-	-	Картометрический	5.00	-
62	425347.82	2210326.99	-	-	Картометрический	5.00	-
63	425323.29	2210301.16	-	-	Картометрический	5.00	-
64	425175.02	2210144.21	-	-	Картометрический	5.00	-
65	425152.31	2209947.53	-	-	Картометрический	5.00	-
66	425332.76	2209754.98	-	-	Картометрический	5.00	-
67	425464.14	2209891.35	-	-	Картометрический	5.00	-
68	425497.85	2209942.21	-	-	Картометрический	5.00	-
69	425503.55	2209956.45	-	-	Картометрический	5.00	-
58	425517.42	2209988.17	-	-	Картометрический	5.00	-
70	-	-	425106.18	2208440.80	Картометрический	5.00	-
71	425110.50	2208504.19	-	-	Картометрический	5.00	-
72	425065.22	2208504.38	-	-	Картометрический	5.00	-
73	-	-	425043.96	2208489.56	Картометрический	5.00	-

1	2	3	4	5	6	7	8
74	425028.46	2208462.79	-	-	Картометрический	5.00	-
75	-	-	425016.71	2208453.26	Картометрический	5.00	-
70	-	-	425106.18	2208440.80	Картометрический	5.00	-
3.Сведения о характерных точках части (частей) границы объекта							
Часть №							
-	-	-	-	-	-	-	-

».