



Правовое управление правительства
Воронежской области

ЗАРЕГИСТРИРОВАНО

«20» 02 2025 г.

Регистрационный номер № 106

**Управление по охране объектов культурного наследия
Воронежской области**

П Р И К А З

03 февраля 2025 г.

№ 71-01-05/13

Воронеж

**Об утверждении границ территорий объектов культурного
наследия регионального значения, расположенных на территории
Репьёвского муниципального района Воронежской области**

В соответствии с Федеральным законом от 25.06.2002 № 73-ФЗ «Об объектах культурного наследия (памятниках истории и культуры) народов Российской Федерации», Законом Воронежской области от 05.05.2015 № 46-ОЗ «Об особенностях правового регулирования отношений, связанных с сохранением, использованием, популяризацией и государственной охраной объектов культурного наследия на территории Воронежской области», Положением об управлении по охране объектов культурного наследия Воронежской области, утвержденным постановлением Правительства Воронежской области от 13.04.2015 № 275, в целях государственной охраны объектов культурного наследия (памятников истории и культуры)

п р и к а з ы в а ю:

1. Утвердить границы территорий объектов культурного наследия регионального значения, расположенных на территории Репьёвского муниципального района Воронежской области, согласно приложению к настоящему приказу.

2. Утвердить следующие требования к осуществлению деятельности в границах территорий объектов культурного наследия:

- на территории памятника запрещаются строительство объектов капитального строительства и увеличение объемно-пространственных характеристик существующих на территории памятника объектов капитального строительства; проведение земляных, строительных, мелиоративных и иных работ, за исключением работ по сохранению объекта культурного наследия или его отдельных элементов, сохранению историко-градостроительной или природной среды объекта культурного наследия;

- на территории памятника разрешается ведение хозяйственной деятельности, не противоречащей требованиям обеспечения сохранности объекта культурного наследия и позволяющей обеспечить функционирование объекта культурного наследия в современных условиях.

3. Контроль за исполнением настоящего приказа оставляю за собой.

Заместитель руководителя управления



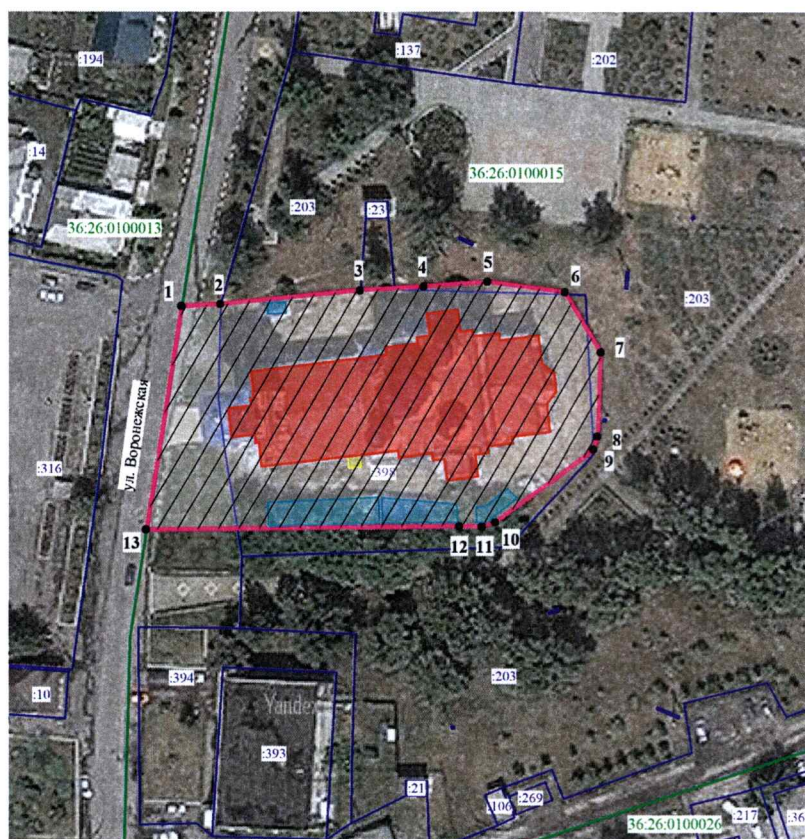
М.М. Ивкович

УТВЕРЖДЕНЫ
приказом управления по охране
объектов культурного наследия
Воронежской области
от 03.02.2025 № 71-01-05/13

**Границы территории объектов культурного наследия
регионального значения, расположенных на территории
Репьёвского муниципального района Воронежской области**








**1. Границы территории объекта культурного наследия
регионального значения «Церковь Петра и Павла», Воронежская
область, Репьёвский район, село Репьёвка, ул. Воронежская, 22а**

**1.1. Графическое описание местоположения границ территории
объекта культурного наследия**



Масштаб 1:1000

Условные обозначения:

-  - границы кадастрового квартала
-  - границы земельного участка, включённые в ЕГРН
-  - границы территории объекта культурного наследия
- 1, 2 - характерные точки границ территории объекта культурного наследия
- :398 - кадастровый номер земельного участка
- 36:26:0100015 - номер кадастрового квартала
-  - территория объекта культурного наследия
-  - объект культурного наследия
-  - поздняя пристройка, не имеющая историко-культурной ценности
-  - хозяйственные постройки, не имеющие историко-культурной ценности

1.2. Координаты характерных точек границ территории объекта культурного наследия

Номер характерной точки	Координаты характерных точек в местной системе координат Система координат МСК-36 (S= 4043 кв. м)	
	X	Y
1	447808.20	1261215.20
2	447808.59	1261223.11
3	447811.44	1261251.55
4	447812.20	1261264.56
5	447813.18	1261277.52
6	447811.09	1261293.37
7	447798.91	1261300.75
8	447781.77	1261300.11
9	447779.07	1261299.23
10	447763.79	1261279.09
11	447762.93	1261276.39
12	447763.02	1261271.79
13	447762.28	1261208.01
1	447808.20	1261215.20

2. Границы территории объекта культурного наследия регионального значения «Братская могила № 263», Воронежская область, Репьёвский район, с. Репьёвка, центр

2.1. Графическое описание местоположения границ территории объекта культурного наследия



Масштаб 1:1000

Условные обозначения:

- - границы кадастрового квартала
- - границы земельного участка, включенные в ЕГРН
- - границы территории объекта культурного наследия
- 1, 2 - характерные точки границ территории объекта культурного наследия
- :202 - кадастровый номер земельного участка
- 36:26:0100015 - номер кадастрового квартала
- территория объекта культурного наследия
- объект культурного наследия

2.2. Координаты характерных точек границ территории объекта культурного наследия

Номер характерной точки	Координаты характерных точек в местной системе координат Система координат МСК-36 (S= 1113 кв. м)	
	X	Y
1	447883.78	1261285.53
2	447883.69	1261286.61
3	447880.53	1261320.62
4	447848.67	1261317,00
5	447853.16	1261287.16
6	447853.61	1261282.68
7	447853.87	1261280.97
1	447883.78	1261285.53

3. Границы территории объекта культурного наследия регионального значения «Дом жилой», Воронежская область, Репьевский район, с. Репьевка, пл. Победы, 4

3.1. Графическое описание местоположения границ территории объекта культурного наследия



Масштаб 1:1000

Условные обозначения:

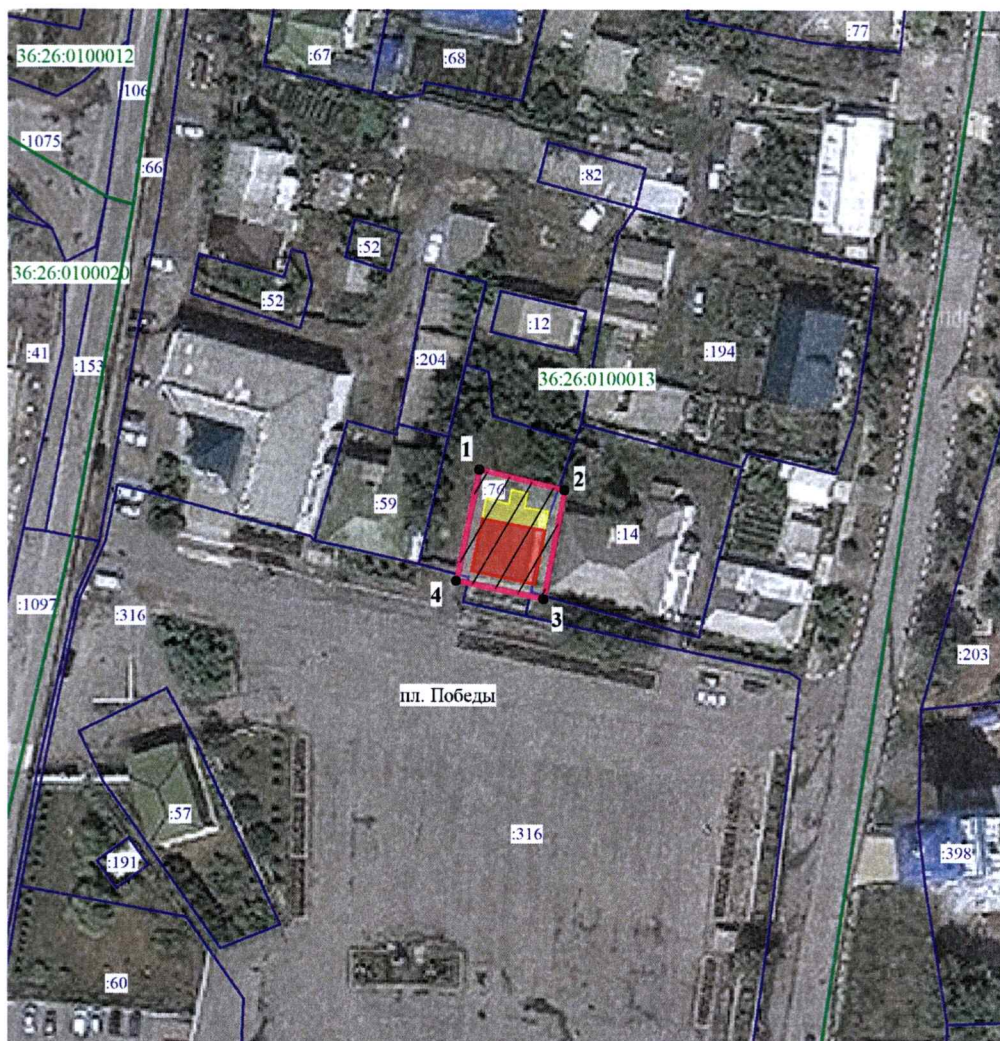
- - границы кадастрового квартала
- - границы земельного участка, включённые в ЕГРН
- - границы территории объекта культурного наследия
- 1, 2 - характерные точки границ территории объекта культурного наследия
- :59 - кадастровый номер земельного участка
- 36:26:0100013 - номер кадастрового квартала
- территория объекта культурного наследия
- объект культурного наследия
- объекты историко-градостроительной среды
- поздняя пристройка, имеющая историко-культурную ценность
- хозяйственная постройка, не имеющая историко-культурной ценности
- наружная лестница

3.2. Координаты характерных точек границ территории объекта культурного наследия

Номер характерной точки	Координаты характерных точек в местной системе координат Система координат МСК-36 (S= 787 кв. м)	
	X	Y
1	447851.42	1261129.00
2	447850.18	1261134.54
3	447892.17	1261145.75
4	447889.37	1261155.91
5	447870.74	1261151.03
6	447870.59	1261151.77
7	447849.42	1261146.12
8	447830.38	1261142.24
9	447833.92	1261124.88
1	447851.42	1261129.00










**4. Границы территории объекта культурного наследия
регионального значения «Дом жилой», Воронежская область,
Репьевский район, с. Репьёвка, пл. Победы, 5**

**4.1. Графическое описание местоположения границ территории
объекта культурного наследия**



Масштаб 1:1000

Условные обозначения:

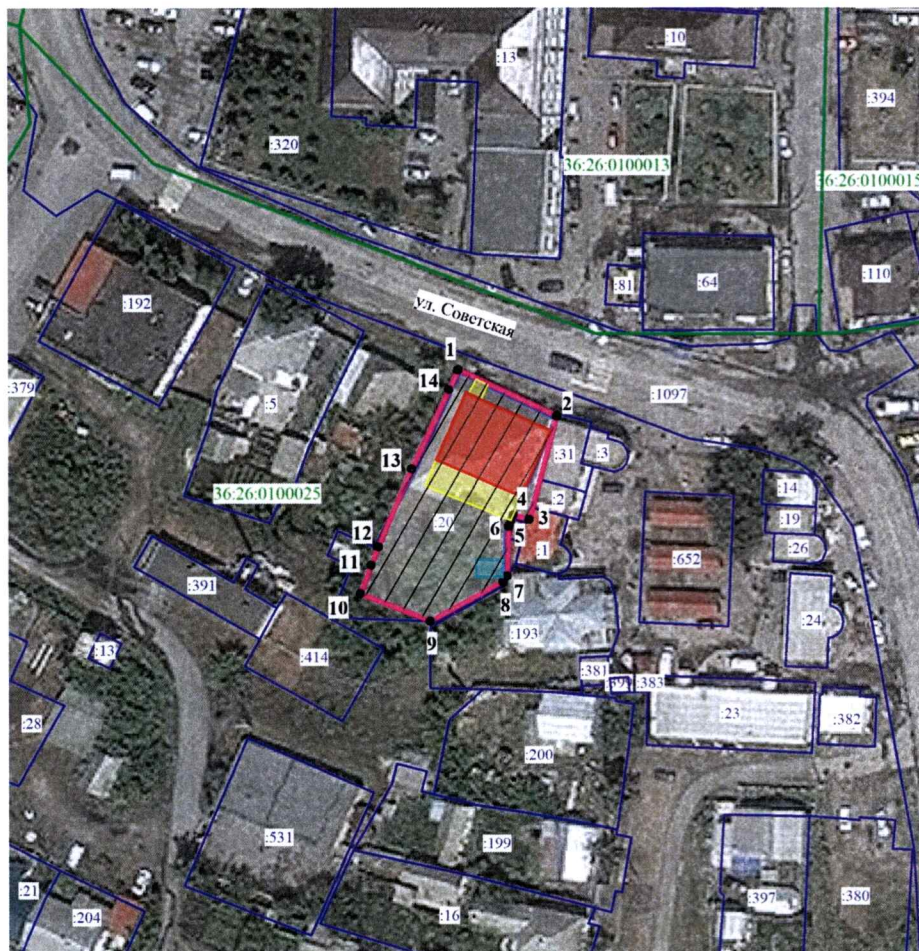
-  - границы кадастрового квартала
-  - границы земельного участка, включённые в ЕГРН
-  - границы территории объекта культурного наследия
-  1, 2 - характерные точки границ территории объекта культурного наследия
-  - кадастровый номер земельного участка
-  - номер кадастрового квартала
-  - территория объекта культурного наследия
-  - объект культурного наследия
-  - поздние пристройки, не имеющие историко-культурной ценности

4.2. Координаты характерных точек границ территории объекта культурного наследия

Номер характерной точки	Координаты характерных точек в местной системе координат Система координат МСК-36 (S= 266 кв. м)	
	X	Y
1	447847.55	1261150.49
2	447844.23	1261164.43
3	447826.32	1261160.98
4	447829.31	1261146.71
1	447847.55	1261150.49

5. Границы территории объекта культурного наследия регионального значения «Трактир», Воронежская область, Репьевский район, с. Репьевка, ул. Советская, д. 1

5.1. Графическое описание местоположения границ территории объекта культурного наследия



Масштаб 1:1000

Условные обозначения:

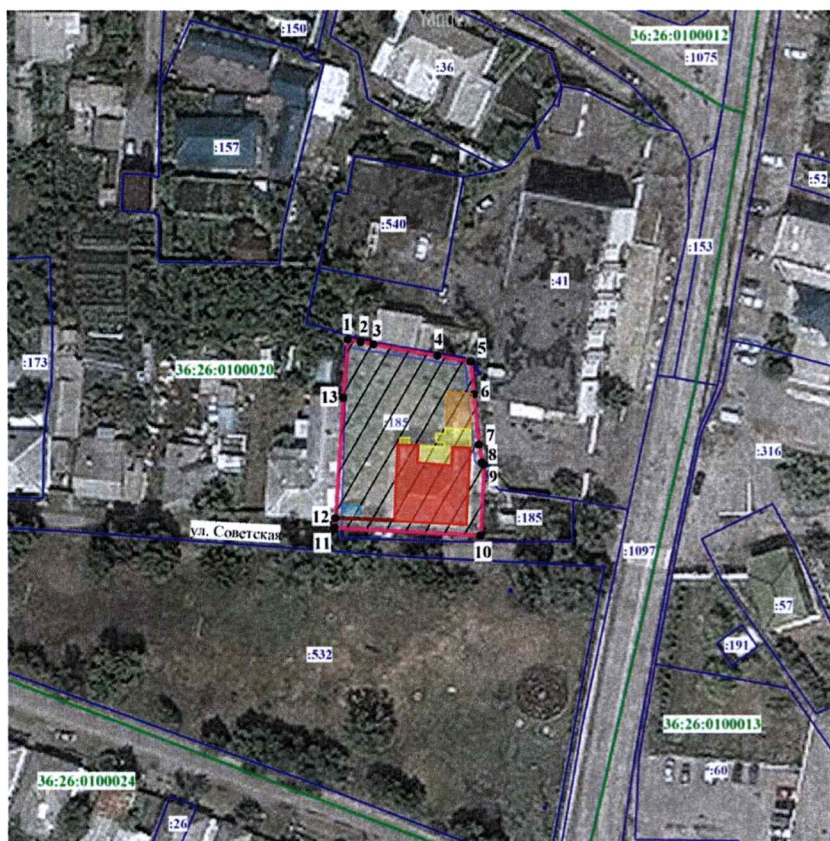
- | | |
|---------------|--|
| | - границы кадастрового квартала |
| | - границы земельного участка, включенные в ЕГРН |
| | - границы территории объекта культурного наследия |
| ● 1, 2 | - характерные точки границ территории объекта культурного наследия |
| :20 | - кадастровый номер земельного участка |
| 36:26:0100025 | - номер кадастрового квартала |
| | - территория объекта культурного наследия |
| | - объект культурного наследия |
| | - поздние пристройки, не имеющие историко-культурной ценности |
| | - хозяйственная постройка, не имеющая историко-культурной ценности |

5.2. Координаты характерных точек границ территории объекта культурного наследия

Номер характерной точки	Координаты характерных точек в местной системе координат Система координат МСК-36 (S= 886 кв. м)	
	X	Y
1	447669.73	1261137.90
2	447661.43	1261155.57
3	447642.91	1261150.59
4	447643.68	1261147.77
5	447642.73	1261147.35
6	447641.71	1261146.93
7	447632.86	1261146.62
8	447631.81	1261145.92
9	447624.71	1261132.80
10	447629.67	1261120.33
11	447634.79	1261122.26
12	447638.08	1261123.50
13	447651.97	1261129.49
14	447666.20	1261136.23
1	447669.73	1261137.90

6. Границы территории объекта культурного наследия регионального значения «Дом купеческий с лавкой», Воронежская область, Репьевский район, с. Репьевка, ул. Советская, д. 2

6.1. Графическое описание местоположения границ территории объекта культурного наследия



Масштаб 1:1000

Условные обозначения:

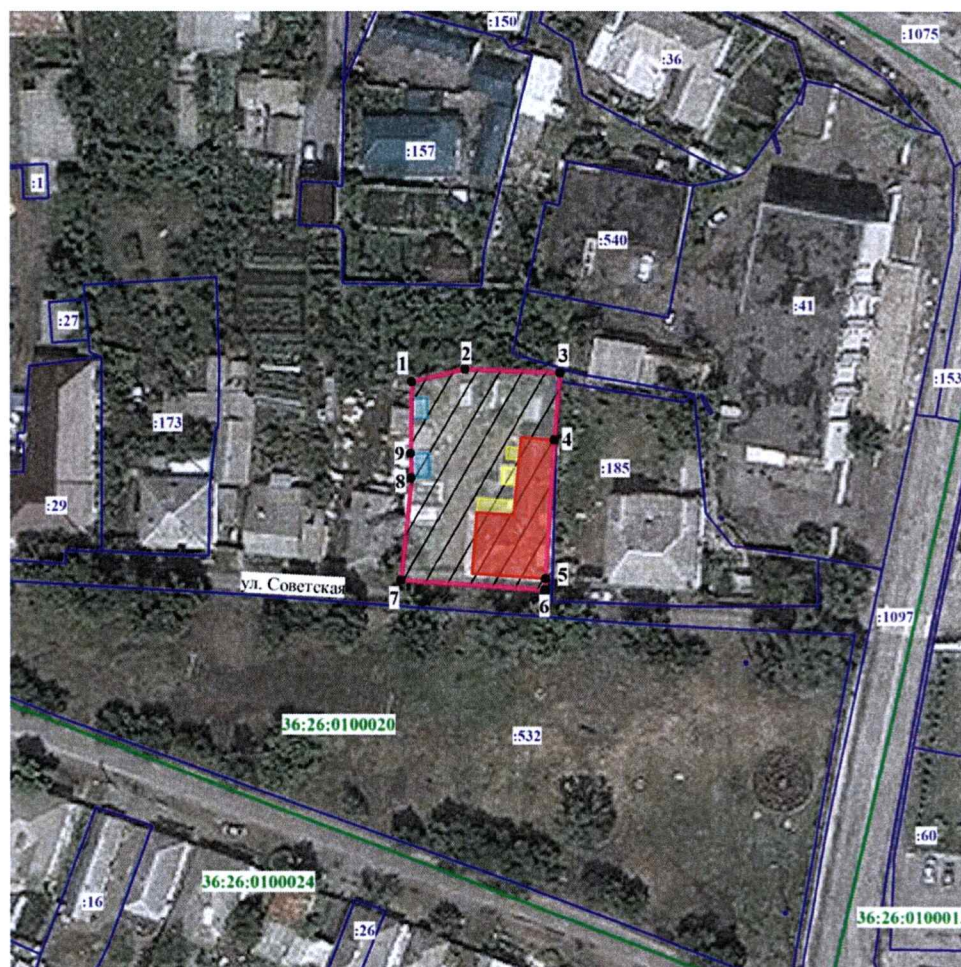
- | | |
|---------------|--|
| | - границы кадастрового квартала |
| | - границы земельного участка, включенные в ЕГРН |
| | - границы территории объекта культурного наследия |
| ● 1, 2 | - характерные точки границ территории объекта культурного наследия |
| :185 | - кадастровый номер земельного участка |
| 36:26:0100020 | - номер кадастрового квартала |
| | - территория объекта культурного наследия |
| | - объект культурного наследия |
| | - поздние пристройки, не имеющие историко-культурной ценности |
| | - хозяйственная постройка, не имеющая историко-культурной ценности |
| | - объект историко-градостроительной среды |
| | - историческое кирпичное ограждение с воротами |

6.2. Координаты характерных точек границ территории объекта культурного наследия

Номер характерной точки	Координаты характерных точек в местной системе координат Система координат МСК-36 (S= 1032 кв. м)	
	X	Y
1	447844.95	1261012.50
2	447844.42	1261015.07
3	447843.93	1261017.71
4	447841.63	1261030.83
5	447840.42	1261037.55
6	447833.69	1261038.19
7	447823.57	1261039.14
8	447819.94	1261039.76
9	447819.49	1261040.18
10	447805.10	1261039.44
11	447806.63	1261009.76
12	447808.63	1261009.90
13	447832.98	1261011.48
1	447844.95	1261012.50

7. Границы территории объекта культурного наследия регионального значения «Дом жилой», Воронежская область, Репьевский район, с. Репьевка, ул. Советская, д. 4

7.1. Графическое описание местоположения границ территории объекта культурного наследия



Масштаб 1:1000

Условные обозначения:

- - границы кадастрового квартала
- - границы земельного участка, включенные в ЕГРН
- - границы территории объекта культурного наследия
- 1, 2 - характерные точки границ территории объекта культурного наследия
- 36:26:0100020 - номер кадастрового квартала
- территория объекта культурного наследия
- объект культурного наследия
- хозяйственные постройки, не имеющие историко-культурной ценности
- поздние пристройки, не имеющие историко-культурной ценности

7.2. Координаты характерных точек границ территории объекта культурного наследия

Номер характерной точки	Координаты характерных точек в местной системе координат Система координат МСК-36 (S= 953 кв. м)	
	X	Y
1	447843.32	1260986.24
2	447845.54	1260995.65
3	447844.95	1261012.50
4	447832.98	1261011.48
5	447808.63	1261009.90
6	447806.63	1261009.76
7	447808.36	1260984.30
8	447826.31	1260986.13
9	447830.62	1260986.02
1	447843.32	1260986.24

8. Границы территории объекта культурного наследия регионального значения «Школа земская», Воронежская область, Репьёвский район, с. Колбино, ул. Ленина, 37

8.1. Графическое описание местоположения границ территории объекта культурного наследия



Масштаб 1:1000

Условные обозначения:

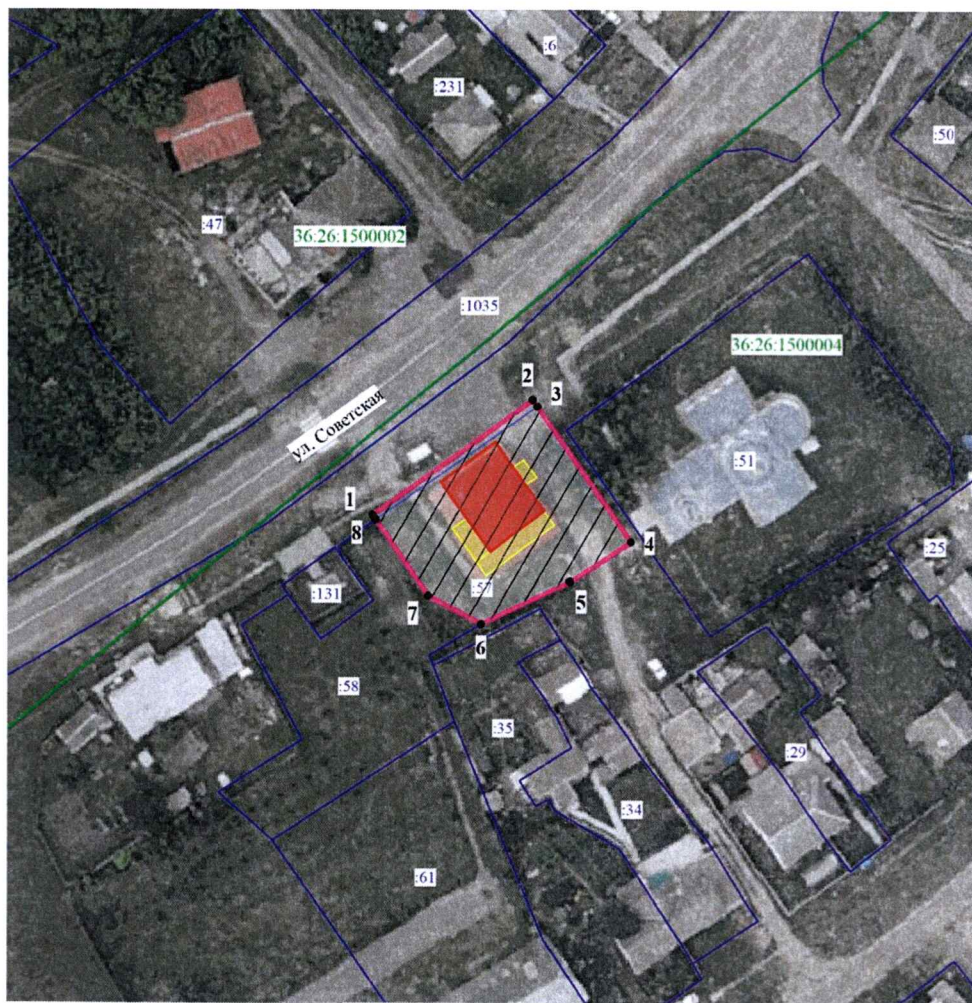
- - границы кадастрового квартала
- - границы земельного участка, включенные в ЕГРН
- - границы территории объекта культурного наследия
- 1, 2 - характерные точки границ территории объекта культурного наследия
- :61 - кадастровый номер земельного участка
- 36:26:1500004 - номер кадастрового квартала
- территория объекта культурного наследия
- объект культурного наследия
- поздние пристройки, не имеющие историко-культурной ценности

8.2. Координаты характерных точек границ территории объекта культурного наследия

Номер характерной точки	Координаты характерных точек в местной системе координат Система координат МСК-36 (S= 2612 кв. м)	
	X	Y
1	443888.49	1280235.58
2	443927.75	1280293.79
3	443896.17	1280313.61
4	443856.91	1280253.71
5	443864.27	1280249.34
1	443888.49	1280235.58

9. Границы территории объекта культурного наследия регионального значения «Школа приходская», Воронежская область, Репьёвский район, с. Колбино, ул. Советская, 36

9.1. Графическое описание местоположения границ территории объекта культурного наследия



Масштаб 1:1000

Условные обозначения:

- - границы кадастрового квартала
- - границы земельного участка, включенные в ЕГРН
- - границы территории объекта культурного наследия
- 1, 2 - характерные точки границ территории объекта культурного наследия
- :57 - кадастровый номер земельного участка
- 36:26:1500004 - номер кадастрового квартала
- территория объекта культурного наследия
- объект культурного наследия
- поздние пристройки, не имеющие историко-культурной ценности

9.2. Координаты характерных точек границ территории объекта культурного наследия

Номер характерной точки	Координаты характерных точек в местной системе координат Система координат МСК-36 (S= 941 кв. м)	
	X	Y
1	443986.46	1280271.03
2	444006.40	1280298.64
3	444005.25	1280299.43
4	443981.92	1280315.65
5	443974.98	1280305.12
6	443967.64	1280289.75
7	443972.45	1280280.59
8	443985.67	1280271.58
1	443986.46	1280271.03

**10. Границы территории объекта культурного наследия
регионального значения «Больница (2 зд.)», Воронежская область,
Репьёвский район, с. Краснолипье, ул. Ленина, здание 5**

**10.1. Графическое описание местоположения границ территории
объекта культурного наследия**



Масштаб 1:1000

Условные обозначения:

- - границы кадастрового квартала
- - границы земельного участка, включенные в ЕГРН
- - границы территории объекта культурного наследия
- 1, 2 - характерные точки границ территории объекта культурного наследия
- 36:26:1900007 - номер кадастрового квартала
- территория объекта культурного наследия
- объект культурного наследия
- поздняя пристройка, не имеющая историко-культурной ценности

10.2. Координаты характерных точек границ территории объекта культурного наследия

Номер характерной точки	Координаты характерных точек в местной системе координат Система координат МСК-36 (S= 729 кв. м)	
	X	Y
1	462167.20	1269743.90
2	462177.32	1269760.75
3	462146.36	1269780.06
4	462135.71	1269762.97
1	462167.20	1269743.90

11. Границы территории объекта культурного наследия регионального значения «Церковь Михаила Архангела», Воронежская область, Репьёвский район, с. Новосолдатка, ул. Ленина, 101

11.1. Графическое описание местоположения границ территории объекта культурного наследия



Масштаб 1:1000

Условные обозначения:

- - границы кадастрового квартала
- - границы земельного участка, включенные в ЕГРН
- - границы территории объекта культурного наследия
- 1, 2 - характерные точки границ территории объекта культурного наследия
- :28 - кадастровый номер земельного участка
- 36:26:2100006 - номер кадастрового квартала
- территория объекта культурного наследия
- объект культурного наследия
- поздняя пристройка, не имеющая историко-культурной ценности

11.2. Координаты характерных точек границ территории объекта культурного наследия

Номер характерной точки	Координаты характерных точек в местной системе координат Система координат МСК-36 (S= 1280 кв. м)	
	X	Y
1	467129.84	1272765.21
2	467139.10	1272802.49
3	467106.02	1272809.35
4	467097.07	1272772.92
1	467129.84	1272765.21









**12. Границы территории объекта культурного наследия
регионального значения «Церковь Казанская», Воронежская область,
Репьевский район, село Осадчее, ул. Пионерская, 15 «б»**

**12.1. Графическое описание местоположения границ территории
объекта культурного наследия**



Масштаб 1:1000

Условные обозначения:

-  - границы кадастрового квартала
-  - границы земельного участка, включенные в ЕГРН
-  - границы территории объекта культурного наследия
-  1, 2 - характерные точки границ территории объекта культурного наследия
-  :24 - кадастровый номер земельного участка
-  36:26:2200010 - номер кадастрового квартала
-  - территория объекта культурного наследия
-  - объект культурного наследия

12.2. Координаты характерных точек границ территории объекта культурного наследия

Номер характерной точки	Координаты характерных точек в местной системе координат Система координат МСК-36 (S= 1494 кв. м)	
	X	Y
1	456217.43	1257852.49
2	456241.29	1257891.44
3	456213.35	1257908.78
4	456189.87	1257868.70
1	456217.43	1257852.49










**13. Границы территории объекта культурного наследия
регионального значения «Школа земская», Воронежская область,
Репьёвский район, с. Россошь, ул. Центральная, 91**

**13.1. Графическое описание местоположения границ территории
объекта культурного наследия**



Масштаб 1:1000

Условные обозначения:

-  - границы кадастрового квартала
-  - границы земельного участка, включенные в ЕГРН
-  - границы территории объекта культурного наследия
-  1, 2 - характерные точки границ территории объекта культурного наследия
-  - кадастровый номер земельного участка
-  - номер кадастрового квартала
-  - территория объекта культурного наследия
-  - объект культурного наследия
-  - поздние пристройки, не имеющие историко-культурной ценности

13.2. Координаты характерных точек границ территории объекта культурного наследия

Номер характерной точки	Координаты характерных точек в местной системе координат Система координат МСК-36 (S= 2950 кв. м)	
	X	Y
1	451458.29	1251406.46
2	451445.99	1251449.60
3	451382.25	1251429.99
4	451395.03	1251387.77
1	451458.29	1251406.46










**14. Границы территории объекта культурного наследия
регионального значения «Церковь Трех Святителей», Воронежская
область, Репьевский район, с. Россошь, ул. Центральная, 50«а»**

**14.1. Графическое описание местоположения границ территории
объекта культурного наследия**



Масштаб 1:1000

Условные обозначения:

-  - границы кадастрового квартала
-  - границы земельного участка, включенные в ЕГРН
-  - границы территории объекта культурного наследия
-  1, 2 - характерные точки границ территории объекта культурного наследия
-  :67 - кадастровый номер земельного участка
-  36:26:2800015 - номер кадастрового квартала
-  - территория объекта культурного наследия
-  - объект культурного наследия
-  - объект капитального строительства, не имеющий историко-культурной ценности

14.2. Координаты характерных точек границ территории объекта культурного наследия

Номер характерной точки	Координаты характерных точек в местной системе координат Система координат МСК-36 (S= 2268 кв. м)	
	X	Y
1	451460.87	1251609.61
2	451463.54	1251668.56
3	451424.15	1251669.57
4	451422.56	1251611.96
1	451460.87	1251609.61



**15. Границы территории объекта культурного наследия
регионального значения «Церковь Казанская», Воронежская область,
Репьевский район, село Фабрицкое, ул. Победы, д. 27б**

**15.1. Графическое описание местоположения границ территории
объекта культурного наследия**



Масштаб 1:1000

Условные обозначения:

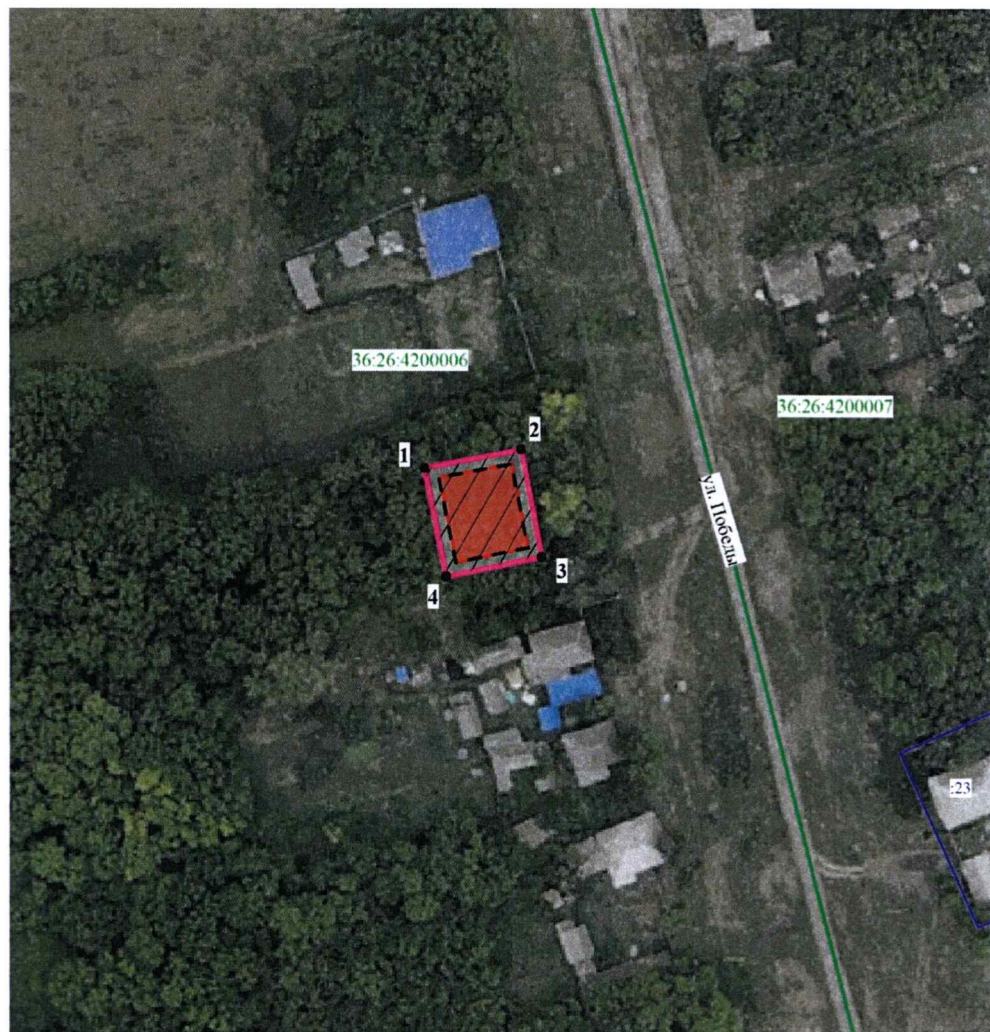
- - границы кадастрового квартала
- - границы земельного участка, включенные в ЕГРН
- - границы территории объекта культурного наследия
- 1, 2 - характерные точки границ территории объекта культурного наследия
- :49 - кадастровый номер земельного участка
- 36:26:4200002 - номер кадастрового квартала
-  - территория объекта культурного наследия
-  - объект культурного наследия

15.2. Координаты характерных точек границ территории объекта культурного наследия

Номер характерной точки	Координаты характерных точек в местной системе координат Система координат МСК-36 (S= 966 кв. м)	
	X	Y
1	450394.00	1271851.72
2	450399.87	1271881.10
3	450398.28	1271888.89
4	450394.67	1271894.71
5	450385.43	1271896.45
6	450379.66	1271892.40
7	450375.23	1271884.38
8	450370.15	1271856.21
1	450394.00	1271851.72








**16. Границы территории объекта культурного наследия
регионального значения «Школа земская», Воронежская область,
Репьёвский район, с. Фабрицкое**

**16.1. Графическое описание местоположения границ территории
объекта культурного наследия**



Масштаб 1:1000

Условные обозначения:

-  - границы кадастрового квартала
-  - границы земельного участка, включенные в ЕГРН
-  - границы территории объекта культурного наследия
-  1, 2 - характерные точки границ территории объекта культурного наследия
-  36:26:4200006 - номер кадастрового квартала
-  - территория объекта культурного наследия
-  - местоположение руинированного объекта культурного наследия

**16.2. Координаты характерных точек границ территории объекта
культурного наследия**

Номер характерной точки	Координаты характерных точек в местной системе координат Система координат МСК-36 (S= 298 кв. м)	
	X	Y
1	450231.97	1271819.17
2	450235.05	1271835.24
3	450217.21	1271838.66
4	450213.97	1271822.76
1	450231.97	1271819.17