



Правовое управление правительства
Воронежской области

ЗАРЕГИСТРИРОВАНО

«18» 02 2025г.

Регистрационный номер № 89

**Управление по охране объектов культурного наследия
Воронежской области**

П Р И К А З

28 января 2025 г.

№ 71-01-05/7

Воронеж

**Об утверждении границ территорий объектов культурного
наследия регионального значения, расположенных на территории
Семилукского муниципального района Воронежской области**

В соответствии с Федеральным законом от 25.06.2002 № 73-ФЗ «Об объектах культурного наследия (памятниках истории и культуры) народов Российской Федерации», Законом Воронежской области от 05.05.2015 № 46-ОЗ «Об особенностях правового регулирования отношений, связанных с сохранением, использованием, популяризацией и государственной охраной объектов культурного наследия на территории Воронежской области», Положением об управлении по охране объектов культурного наследия Воронежской области, утвержденным постановлением Правительства Воронежской области от 13.04.2015 № 275, в целях государственной охраны объектов культурного наследия (памятников истории и культуры)

п р и к а з ы в а ю:

1. Утвердить границы территорий объектов культурного наследия регионального значения, расположенных на территории Семилукского муниципального района Воронежской области, согласно приложению к настоящему приказу.

2. Утвердить следующие требования к осуществлению деятельности в границах территорий объектов культурного наследия:

- на территории памятника или ансамбля запрещаются строительство объектов капитального строительства и увеличение объемно-пространственных характеристик существующих на территории памятника или ансамбля объектов капитального строительства; проведение земляных, строительных, мелиоративных и иных работ, за исключением работ по сохранению объекта культурного наследия или его отдельных элементов, сохранению историко-градостроительной или природной среды объекта культурного наследия, работ по капитальному ремонту общего имущества в многоквартирных домах, являющихся объектами культурного наследия, включенными в единый государственный реестр объектов культурного наследия (памятников истории и культуры) народов Российской Федерации, или выявленными объектами культурного наследия, работ по капитальному ремонту общего имущества в многоквартирных домах, расположенных на территориях объектов культурного наследия и не являющихся объектами культурного наследия;

- на территории памятника или ансамбля разрешается ведение хозяйственной деятельности, не противоречащей требованиям обеспечения сохранности объекта культурного наследия и позволяющей обеспечить функционирование объекта культурного наследия в современных условиях.

3. Контроль за исполнением настоящего приказа оставляю за собой.

Заместитель руководителя управления



М.М. Ивкович

УТВЕРЖДЕНЫ
приказом управления по охране
объектов культурного наследия
Воронежской области
от 28.01.2025 № 71-01-05/7

**Границы территории объектов культурного наследия
регионального значения, расположенных на территории
Семилукского муниципального района Воронежской области**






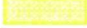
**1. Границы территории объекта культурного наследия
регионального значения «Дом Н.В. Мокротоварова», Воронежская
область, Семилукский район, с. Землянк, пер. Аптекарский, 3**

**1.1. Графическое описание местоположения границ территории
объекта культурного наследия**



Масштаб 1:1000

Условные обозначения:

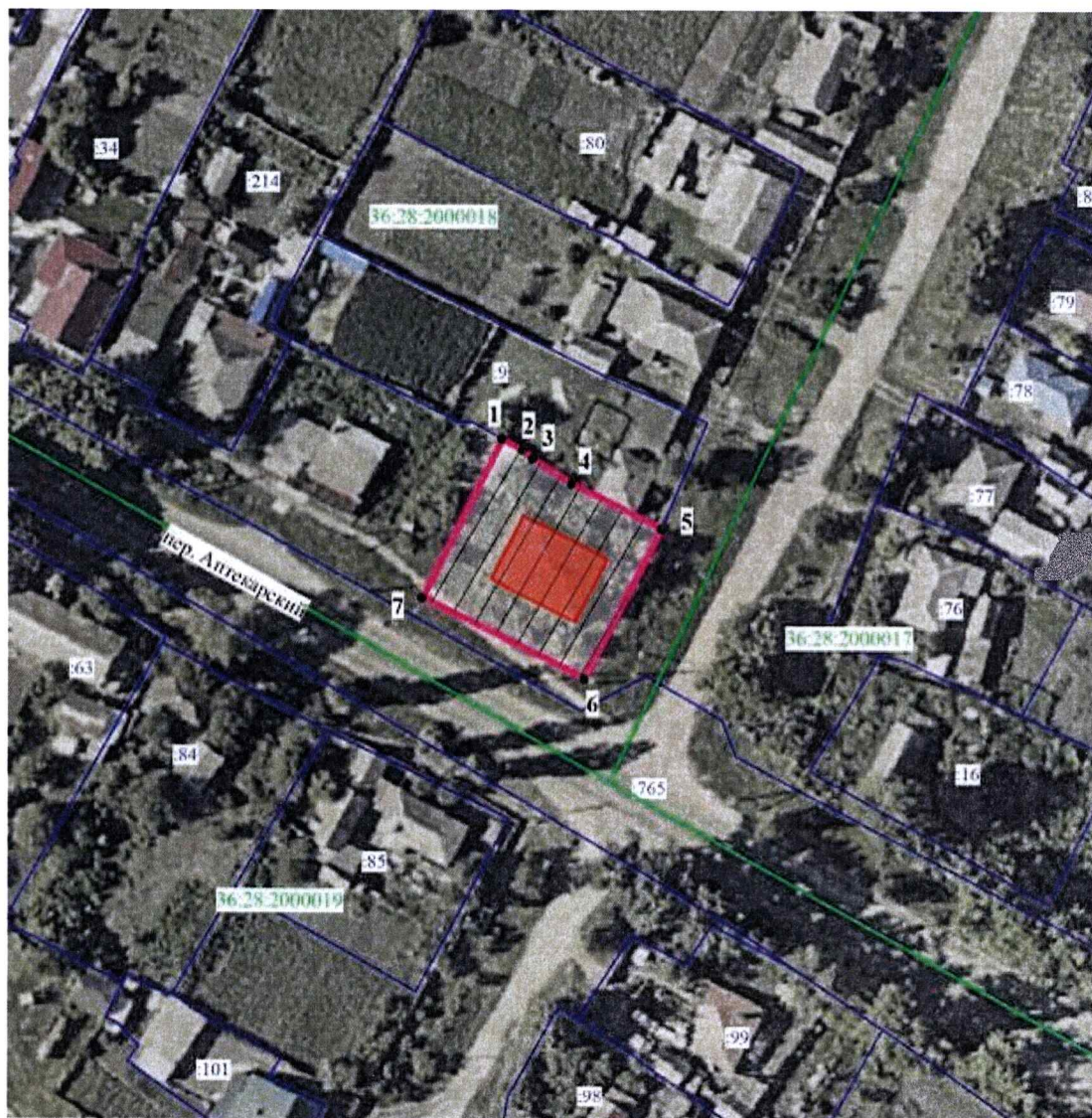
-  - границы кадастрового квартала
-  - границы земельного участка, установленные в соответствии с федеральным законодательством, включенные в ЕГРН
-  - границы территории объекта культурного наследия
- 1, 2 - характерные точки границ территории объекта культурного наследия
- 36:28:2000018 - номер кадастрового квартала
-  - территория объекта культурного наследия
-  - объект культурного наследия
-  - поздние пристройки, не имеющие историко-культурной ценности

1.2. Координаты характерных точек границ территории объекта культурного наследия

Номер характерной точки	Координаты характерных точек в местной системе координат Система координат МСК-36 (S= 454 кв. м)	
	X	Y
1	539453.83	1267402.23
2	539440.79	1267426.57
3	539436.89	1267424.44
4	539428.03	1267419.63
5	539426.26	1267418.67
6	539439.45	1267394.40
7	539447.52	1267398.79
8	539448.39	1267399.26
1	539453.83	1267402.23








**2. Границы территории объекта культурного наследия
регионального значения «Дом Андрианова», Воронежская область,
Семиlukский район, с. Землянк, пер. Аптекарский, д. 11**

**2.1. Графическое описание местоположения границ территории
объекта культурного наследия**



Масштаб 1:1000

Условные обозначения:

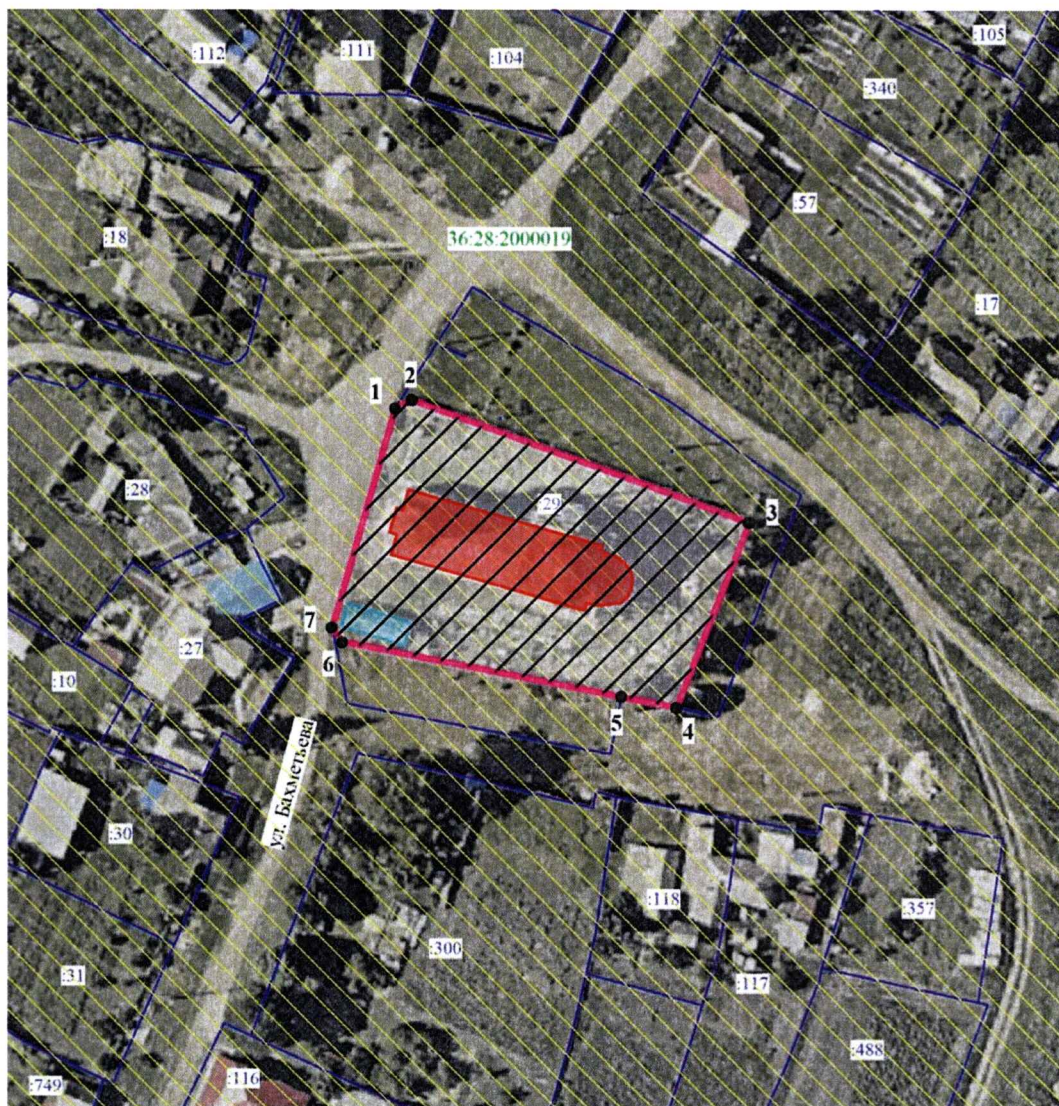
-  - границы кадастрового квартала
-  - границы земельного участка, установленные в соответствии с федеральным законодательством, включенные в ЕГРН
-  - границы территории объекта культурного наследия
-  1, 2 - характерные точки границ территории объекта культурного наследия
-  36:28:2000018 - номер кадастрового квартала
-  - территория объекта культурного наследия
-  - объект культурного наследия

2.2. Координаты характерных точек границ территории объекта культурного наследия

Номер характерной точки	Координаты характерных точек в местной системе координат Система координат МСК-36 (S= 702 кв. м)	
	X	Y
1	539405.20	1267502.70
2	539403.49	1267505.69
3	539402.19	1267507.26
4	539398.43	1267513.24
5	539391.67	1267526.70
6	539369.15	1267515.16
7	539381.30	1267490.78
1	539405.20	1267502.70

3. Границы территории объекта культурного наследия регионального значения «Церковь св. Николая», Воронежская область, Семилукский район, село Землянский, ул. Бахметьева, 32а

3.1. Графическое описание местоположения границ территории объекта культурного наследия



Масштаб 1:1000

Условные обозначения:

- - границы земельного участка, включенные в ЕГРН
- - границы территории объекта культурного наследия
- 1, 2 - характерные точки границ территории объекта культурного наследия
- :29 - кадастровый номер земельного участка
- 36:28:2000019 - номер кадастрового квартала
- территория объекта культурного наследия
- объект культурного наследия
- хозяйственная постройка, не имеющая историко-культурной ценности
- государственный комплексный природный заказник областного значения «Землянский»

3.2. Координаты характерных точек границ территории объекта культурного наследия

Номер характерной точки	Координаты характерных точек в местной системе координат Система координат МСК-36 (S= 1954 кв. м)	
	X	Y
1	539074.53	1267654.53
2	539075.73	1267657.12
3	539056.97	1267709.48
4	539028.38	1267698.10
5	539030.04	1267689.56
6	539038.45	1267646.35
7	539040.69	1267644.74
1	539074.53	1267654.53

4. Границы территории объекта культурного наследия регионального значения «Дом жилой», Воронежская область, Семилукский район, с. Землянк, ул. Ворошилова, 34

4.1. Графическое описание местоположения границ территории объекта культурного наследия



Масштаб 1:1000

Условные обозначения:

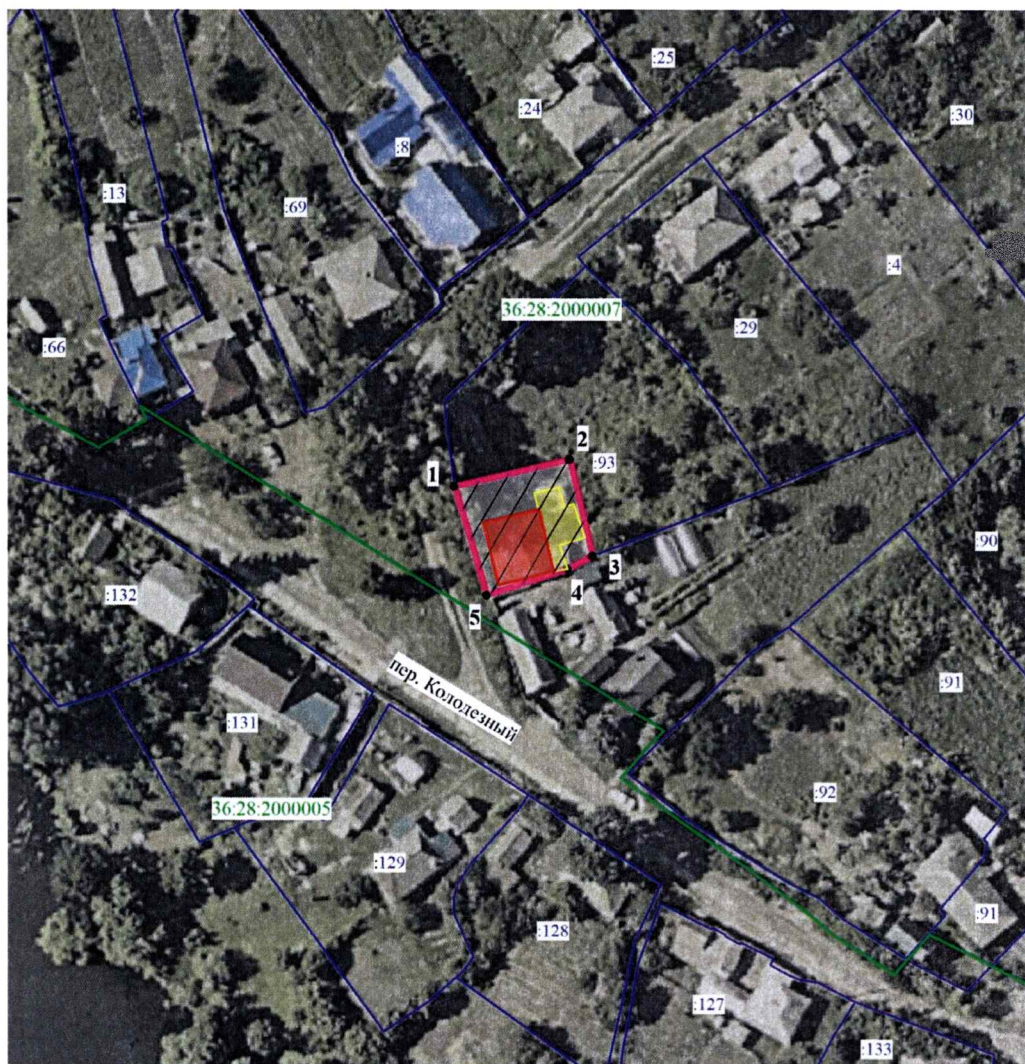
- - границы кадастрового квартала
- - границы земельного участка, включенные в ЕГРН
- - границы территории объекта культурного наследия
- 1, 2 - характерные точки границ территории объекта культурного наследия
- 36:28:2000018 - номер кадастрового квартала
- территория объекта культурного наследия
- объект культурного наследия

4.2. Координаты характерных точек границ территории объекта культурного наследия

Номер характерной точки	Координаты характерных точек в местной системе координат Система координат МСК-36 (S= 606 кв. м)	
	X	Y
1	539781.88	1267513.54
2	539774.32	1267528.45
3	539774.23	1267533.24
4	539746.77	1267520.38
5	539756.09	1267501.25
1	539781.88	1267513.54

5. Границы территории объекта культурного наследия регионального значения «Дом врача Грушке», Воронежская область, Семилукский район, с. Землянк, пер. Колодезный, 8

5.1. Графическое описание местоположения границ территории объекта культурного наследия



Масштаб 1:1000

Условные обозначения:

- - границы кадастрового квартала
- - границы земельного участка, установленные в соответствии с федеральным законодательством, включенные в ЕГРН
- - границы территории объекта культурного наследия
- 1, 2 - характерные точки границ территории объекта культурного наследия
- 36.28.2000007 - номер кадастрового квартала
- :93 - кадастровый номер земельного участка
- территория объекта культурного наследия
- объект культурного наследия
- поздние пристройки, не имеющие историко-культурной ценности

5.2. Координаты характерных точек границ территории объекта культурного наследия

Номер характерной точки	Координаты характерных точек в местной системе координат Система координат МСК-36 (S= 321 кв. м)	
	X	Y
1	539871.25	1266800.04
2	539875.56	1266818.56
3	539860.07	1266822.21
4	539858.00	1266818.22
5	539853.82	1266805.19
1	539871.25	1266800.04

**6. Границы территории объекта культурного наследия
регионального значения «Амбар», Воронежская область, Семилукский
район, с. Землянск, ул. Кооперативная, 16 (уточненный адрес:
Воронежская область, Семилукский район, село Землянск,
ул. Кооперативная, д. 2-а)**

**6.1. Графическое описание местоположения границ территории
объекта культурного наследия**



Масштаб 1:1000

Условные обозначения:

- - границы кадастрового квартала
- - границы земельного участка, установленные в соответствии с федеральным законодательством, включенные в ЕГРН
- - границы территории объекта культурного наследия
- 1, 2 - характерные точки границ территории объекта культурного наследия
- :171 - кадастровый номер земельного участка
- 36:28:2000005 - номер кадастрового квартала
- / / / / - территория объекта культурного наследия
- объект культурного наследия

6.2. Координаты характерных точек границ территории объекта культурного наследия

Номер характерной точки	Координаты характерных точек в местной системе координат Система координат МСК-36 (S= 446 кв. м)	
	X	Y
1	539388.16	1267091.80
2	539383.69	1267121.52
3	539369.03	1267119.23
4	539373.49	1267089.51
1	539388.16	1267091.80







**7. Границы территории объекта культурного наследия
регионального значения «Дом Полякова А.А.», Воронежская область,
Семиlukский район, с. Землянк, ул. Леженина, 11 (уточненный адрес:
Воронежская область, Семиlukский район, село Землянк,
пл. Леженина, 11)**

7.1. Графическое описание местоположения границ территории объекта культурного наследия



Масштаб 1:1000

Условные обозначения:

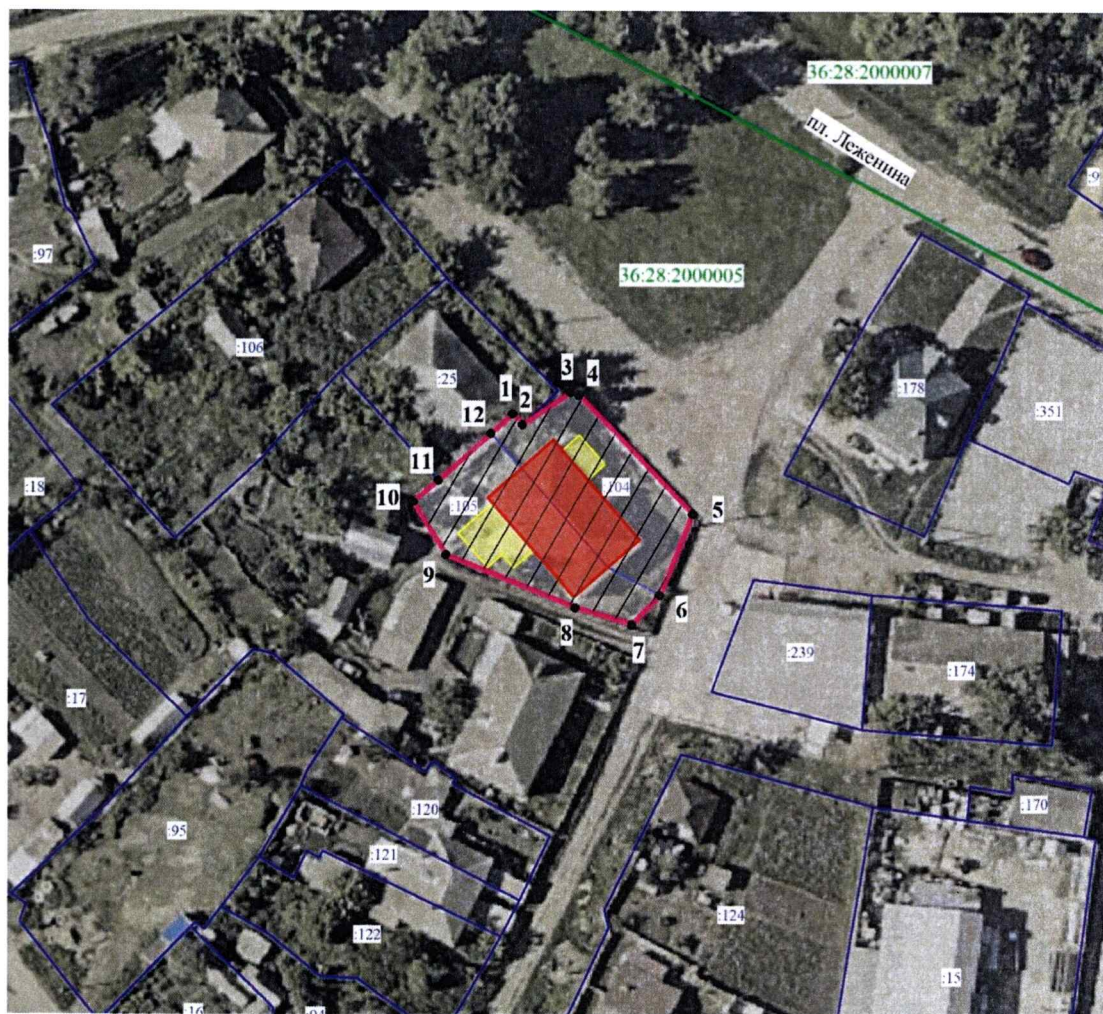
- | | |
|---|--|
|  | - границы кадастрового квартала |
|  | - границы земельного участка, включенные в ЕГРН |
|  | - границы территории объекта культурного наследия |
| ● 1, 2 | - характерные точки границ территории объекта культурного наследия |
| :174 | - кадастровый номер земельного участка |
| 36:28:2000005 | - номер кадастрового квартала |
|  | - территория объекта культурного наследия |
|  | - объект культурного наследия |
|  | - поздние пристройки, не имеющие историко-культурной ценности |

7.2. Координаты характерных точек границ территории объекта культурного наследия

Номер характерной точки	Координаты характерных точек в местной системе координат Система координат МСК-36 (S= 608 кв. м)	
	X	Y
1	539515.17	1267105.63
2	539512.93	1267134.96
3	539492.33	1267133.42
4	539494.57	1267104.07
1	539515.17	1267105.63

8. Границы территории объекта культурного наследия регионального значения «Училище приходское», Воронежская область, Семилукский район, с. Землянк, ул. Леженина, 13 (уточненный адрес: Воронежская область, Семилукский район, село Землянк, пл. Леженина, д. 13)

8.1. Графическое описание местоположения границ территории объекта культурного наследия



Масштаб 1:1000

Условные обозначения:

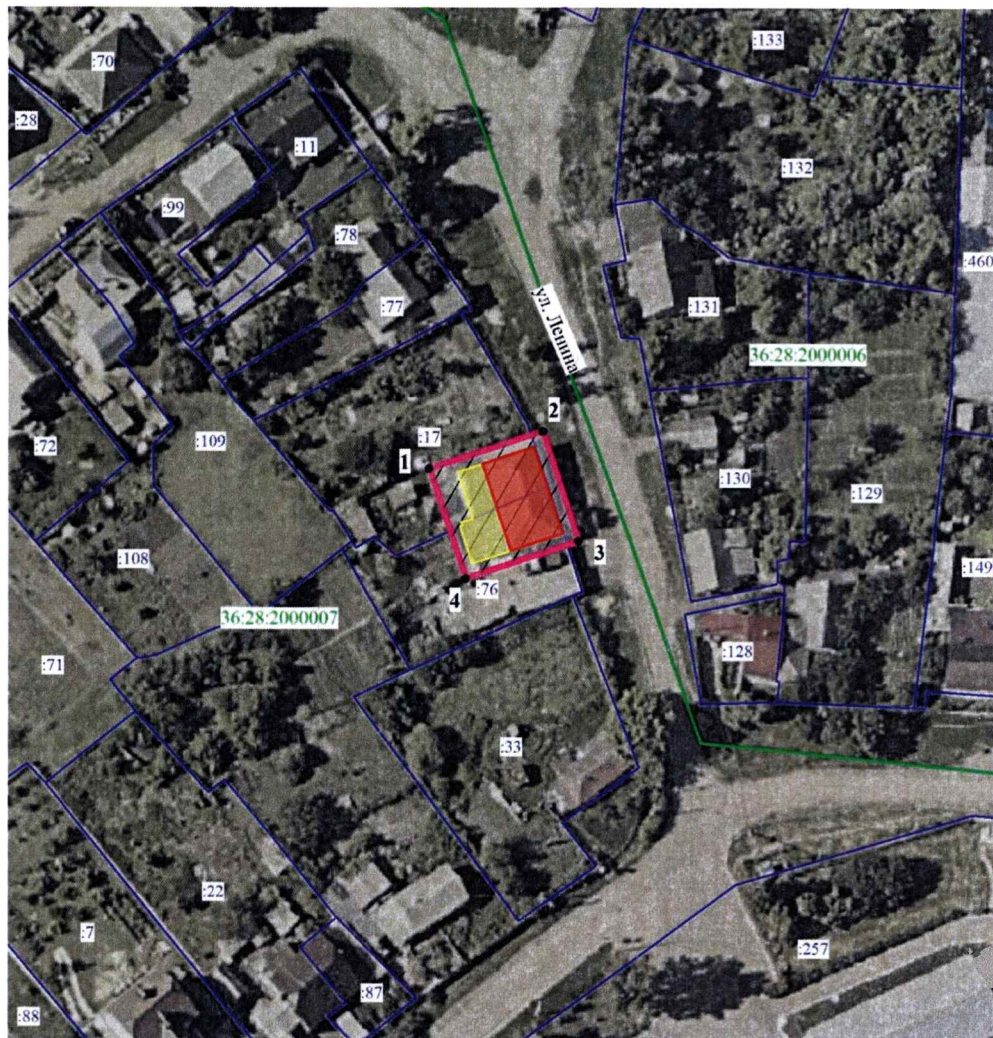
- - границы кадастрового квартала
- - границы земельного участка, включенные в ЕГРН
- - границы территории объекта культурного наследия
- 1, 2 - характерные точки границ территории объекта культурного наследия
- :104 - кадастровый номер земельного участка
- 36:28:2000005 - номер кадастрового квартала
- территория объекта культурного наследия
- объект культурного наследия
- поздние пристройки, не имеющие историко-культурной ценности

8.2. Координаты характерных точек границ территории объекта культурного наследия

Номер характерной точки	Координаты характерных точек в местной системе координат Система координат МСК-36 (S= 901 кв. м)	
	X	Y
1	539542.71	1267050.12
2	539541.07	1267051.58
3	539546.02	1267059.06
4	539545.64	1267060.36
5	539527.46	1267077.83
6	539515.06	1267072.80
7	539510.52	1267068.51
8	539513.08	1267059.84
9	539521.12	1267039.91
10	539529.27	1267034.86
11	539532.51	1267038.71
12	539539.70	1267046.75
1	539542.71	1267050.12

9. Границы территории объекта культурного наследия регионального значения «Дом жилой», Воронежская область, Семилукский район, с. Землянк, улица Ленина, 1

9.1. Графическое описание местоположения границ территории объекта культурного наследия



Масштаб 1:1000

Условные обозначения:

- - границы кадастрового квартала
- - границы земельного участка, установленные в соответствии с федеральным законодательством, включенные в ЕГРН
- - границы территории объекта культурного наследия
- 1, 2 - характерные точки границ территории объекта культурного наследия
- :17 - кадастровый номер земельного участка
- 36:28:2000007 - номер кадастрового квартала
- территория объекта культурного наследия
- объект культурного наследия
- поздняя пристройка, не имеющая историко-культурной ценности

9.2. Координаты характерных точек границ территории объекта культурного наследия

Номер характерной точки	Координаты характерных точек в местной системе координат Система координат МСК-36 (S= 371 кв. м)	
	X	Y
1	539978.46	1267010.55
2	539984.60	1267029.20
3	539966.54	1267034.99
4	539960.41	1267016.49
1	539978.46	1267010.55

10. Границы территории объекта культурного наследия регионального значения «Комплекс земской больницы», Воронежская область, Семилукский район, с. Землянк, ул. Набережная (уточненный адрес: Воронежская область, Семилукский район, село Землянк, ул. Набережная, д. 51, 55)

10.1. Графическое описание местоположения границ территории объекта культурного наследия



Масштаб 1:1000

Условные обозначения:

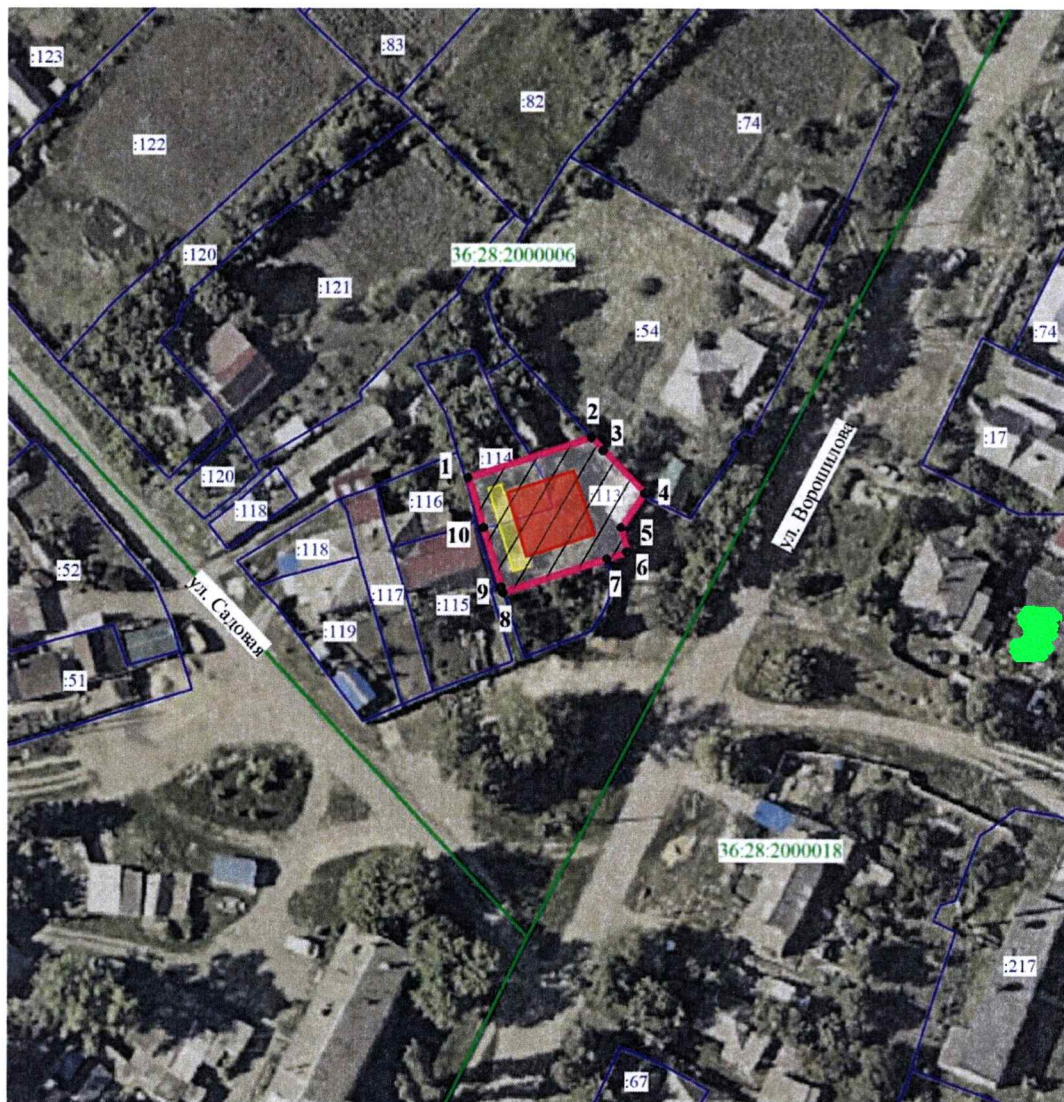
- - границы кадастрового квартала
- - границы земельного участка, установленные в соответствии с федеральным законодательством, включенные в ЕГРН
- - границы территории объекта культурного наследия
- 1, 2 - характерные точки границ территории объекта культурного наследия
- :91 - кадастровый номер земельного участка
- 36:28:2000018 - номер кадастрового квартала
- территория объекта культурного наследия
- объект культурного наследия «Комплекс земской больницы»
- 1 - «Стационар»
- 2 - «Амбулатория»
- 3 - «Кухня»
- 4 - «Тифозный барак»
- поздние пристройки, не имеющие историко-культурной ценности
- хозяйственные постройки, не имеющие историко-культурной ценности
- место расположения утраченного «Тифозного барака»

10.2. Координаты характерных точек границ территории объекта культурного наследия

Номер характерной точки	Координаты характерных точек в местной системе координат Система координат МСК-36 (S= 5481 кв. м)	
	X	Y
1	539771.16	1267623.01
2	539771.05	1267627.58
3	539771.19	1267630.30
4	539764.31	1267642.91
5	539742.52	1267672.22
6	539735.53	1267684.47
7	539732.55	1267689.81
8	539721.62	1267686.24
9	539708.53	1267681.46
10	539673.97	1267666.34
11	539685.29	1267650.17
12	539689.73	1267642.21
13	539695.74	1267627.74
14	539712.75	1267586.27
15	539722.41	1267591.42
16	539745.74	1267606.65
17	539752.20	1267611.03
18	539753.13	1267611.77
1	539771.16	1267623.01

11. Границы территории объекта культурного наследия регионального значения «Дом отца Сергия», Воронежская область, Семиlukский район, с. Землянский, ул. Садовая, 2

11.1. Графическое описание местоположения границ территории объекта культурного наследия



Масштаб 1:1000

Условные обозначения:

- границы кадастрового квартала
- границы земельного участка, включенные в ЕГРН
- границы территории объекта культурного наследия
- характерные точки границ территории объекта культурного наследия
- кадастровый номер земельного участка
- номер кадастрового квартала
- территория объекта культурного наследия
- объект культурного наследия
- поздние пристройки, не имеющие историко-культурной ценности

**11.2. Координаты характерных точек границ территории объекта
культурного наследия**

Номер характерной точки	Координаты характерных точек в местной системе координат Система координат МСК-36 (S= 413 кв. м)	
	X	Y
1	539779.55	1267443.31
2	539785.80	1267462.37
3	539783.82	1267464.19
4	539777.22	1267470.56
5	539771.91	1267466.96
6	539768.13	1267467.83
7	539767.00	1267464.76
8	539761.80	1267448.69
9	539762.70	1267448.39
10	539771.85	1267445.63
1	539779.55	1267443.31

**12. Границы территории объекта культурного наследия
регионального значения «Церковь св. Митрофания Воронежского»,
Воронежская область, Семилукский район, с. Меловатка,
ул. Рамоновка, 23**

**12.1. Графическое описание местоположения границ территории
объекта культурного наследия**



Масштаб 1:1000

Условные обозначения:

- - границы кадастрового квартала
- - границы земельного участка, включенные в ЕГРН
- - границы территории объекта культурного наследия
- 1, 2 - характерные точки границ территории объекта культурного наследия
- :16 - кадастровый номер земельного участка
- 36:28:5400006 - номер кадастрового квартала
- территория объекта культурного наследия
- объект культурного наследия
- поздняя пристройка, не имеющая историко-культурной ценности

12.2. Координаты характерных точек границ территории объекта культурного наследия

Номер характерной точки	Координаты характерных точек в местной системе координат Система координат МСК-36 (S= 2098 кв. м)	
	X	Y
1	532414,29	1262724,82
2	532415,14	1262727,26
3	532431,73	1262774,50
4	532394,71	1262787,69
5	532377,26	1262740,88
6	532376,28	1262738,24
1	532414,29	1262724,82









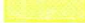
**13. Границы территории объекта культурного наследия
регионального значения «Больница земская», Воронежская область,
Семилукский район, село Нижняя Ведуга (уточненный адрес:
Воронежская область, Семилукский район, село Нижняя Ведуга,
ул. Ленина, д. 25)**

**13.1. Графическое описание местоположения границ территории
объекта культурного наследия**



Масштаб 1:1000

Условные обозначения:

-  - границы кадастрового квартала
-  - границы земельного участка, включенные в ЕГРН
-  - границы территории объекта культурного наследия
-  1, 2 - характерные точки границ территории объекта культурного наследия
-  36:28:5800016 - кадастровый номер земельного участка
-  36:28:5800016 - номер кадастрового квартала
-  - территория объекта культурного наследия
-  - объект культурного наследия
-  - поздние пристройки, не имеющие историко-культурной ценности

13.2. Координаты характерных точек границ территории объекта культурного наследия

Номер характерной точки	Координаты характерных точек в местной системе координат Система координат МСК-36 (S= 828 кв. м)	
	X	Y
1	521252.04	1261825.28
2	521249.16	1261830.06
3	521246.21	1261833.63
4	521243.79	1261835.80
5	521241.30	1261837.06
6	521238.32	1261837.86
7	521233.78	1261838.03
8	521228.57	1261837.50
9	521227.61	1261843.18
10	521221.00	1261842.09
11	521219.30	1261850.36
12	521206.01	1261847.63
13	521211.36	1261821.62
14	521212.10	1261817.35
1	521252.04	1261825.28










**14. Границы территории объекта культурного наследия
регионального значения «Школа земская», Воронежская область,
Семилукский район, село Нижняя Ведуга (уточненный адрес:
Воронежская область, Семилукский район, село Нижняя Ведуга,
ул. Ленина, д. 18)**

**14.1. Графическое описание местоположения границ территории
объекта культурного наследия**



Масштаб 1:1000

Условные обозначения:

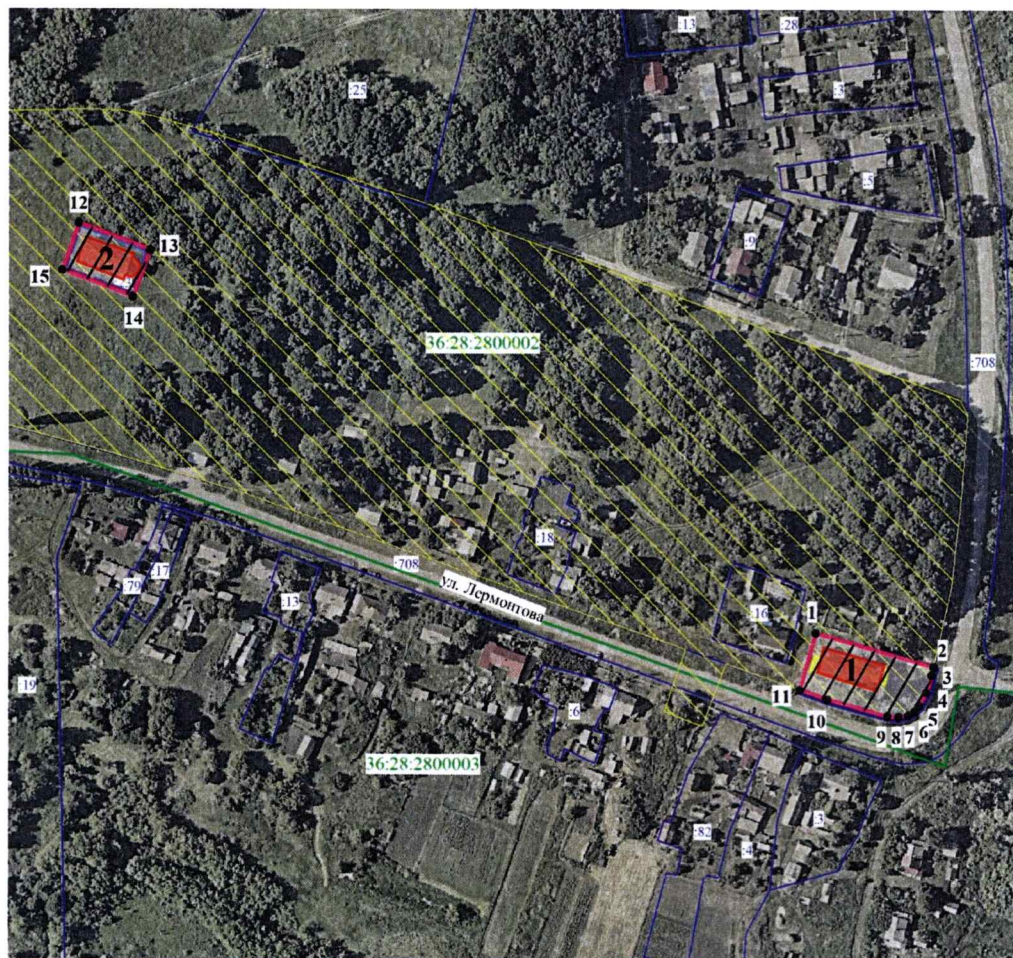
-  - границы кадастрового квартала
-  - границы земельного участка, включенные в ЕГРН
-  - границы территории объекта культурного наследия
-  1, 2 - характерные точки границ территории объекта культурного наследия
-  - кадастровый номер земельного участка
-  - номер кадастрового квартала
-  - территория объекта культурного наследия
-  - объект культурного наследия
-  - поздние пристройки, не имеющие историко-культурной ценности

14.2. Координаты характерных точек границ территории объекта культурного наследия

Номер характерной точки	Координаты характерных точек в местной системе координат Система координат МСК-36 (S= 1160 кв. м)	
	X	Y
1	521332.11	1261679.58
2	521324.44	1261705.41
3	521323.8	1261705.33
4	521322.91	1261705.20
5	521321.65	1261712.23
6	521293.04	1261705.38
7	521290.07	1261704.63
8	521300.86	1261669.65
1	521332.11	1261679.58

**15. Границы территории объекта культурного наследия
регионального значения «Усадьба Потаповых», Воронежская область,
Семилукский район, д. Новая Покровка, ул. Лермонтова, 1, 13**

**15.1. Графическое описание местоположения границ территории
объекта культурного наследия**



Масштаб 1:2500

Условные обозначения:

- границы кадастрового квартала
- границы земельного участка, включенные в ЕГРН
- границы территории объекта культурного наследия
- 1, 2
:23 - характерные точки границ территории объекта культурного наследия
- кадастровый номер земельного участка
- номер кадастрового квартала
- территория объекта культурного наследия
- объект культурного наследия
- 1 - «Флигель, где останавливался М.Ю. Лермонтов»
- 2 - «Церковь Покрова»
- поздние пристройки, не имеющие историко-культурной ценности
- памятник природы областного значения «Урочище Семидубравное»

15.2. Координаты характерных точек границ территории объекта культурного наследия

Номер характерной точки	Координаты характерных точек в местной системе координат Система координат МСК-36 (S= 1945 кв. м)	
	X	Y
Контур 1		
1	537658.77	1259332.94
2	537644.67	1259382.87
3	537641.30	1259382.13
4	537634.00	1259379.93
5	537628.51	1259376.81
6	537625.96	1259374.93
7	537624.50	1259372.14
8	537623.75	1259368.14
9	537623.93	1259363.36
10	537630.80	1259337.93
11	537634.86	1259326.25
1	537658.77	1259332.94
Контур 2		
12	537830.72	1259022.07
13	537819.30	1259051.96
14	537799.56	1259044.72
15	537810.98	1259014.83
12	537830.72	1259022.07










**16. Границы территории объекта культурного наследия
регионального значения «Школа», Воронежская область, Семилукский
район, с. Перлевка, ул. Центральная, 56**

**16.1. Графическое описание местоположения границ территории
объекта культурного наследия**



Масштаб 1:1000

Условные обозначения:

-  - границы кадастрового квартала
-  - границы земельного участка, включенные в ЕГРН
-  - границы территории объекта культурного наследия
-  1, 2 - характерные точки границ территории объекта культурного наследия
-  36:28:6500024 - номер кадастрового квартала
-  - территория объекта культурного наследия
-  - объект культурного наследия
-  - поздние пристройки, не имеющие историко-культурной ценности
-  - хозяйственные постройки, не имеющие историко-культурной ценности

16.2. Координаты характерных точек границ территории объекта культурного наследия

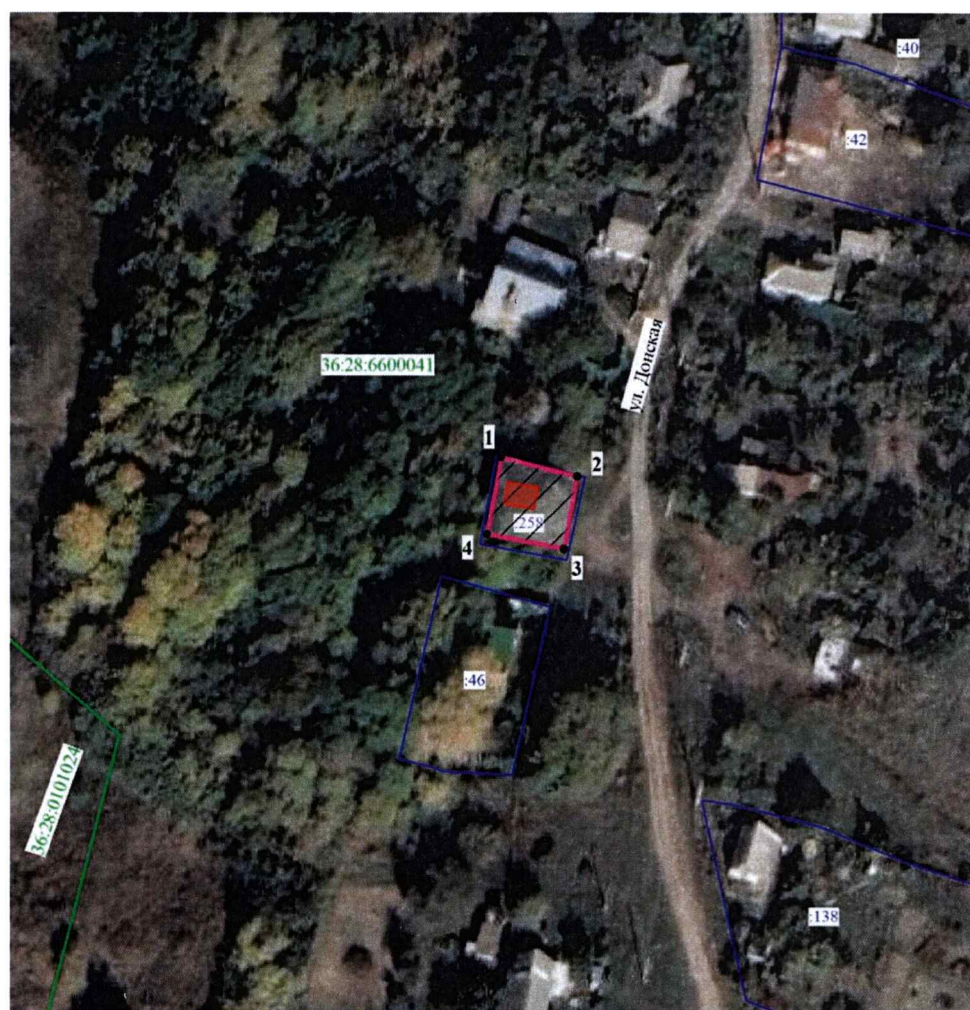
Номер характерной точки	Координаты характерных точек в местной системе координат Система координат МСК-36 (S= 1098 кв. м)	
	X	Y
1	534425.10	1275454.22
2	534430.09	1275490.74
3	534419.13	1275495.30
4	534403.35	1275500.18
5	534402.74	1275495.46
6	534401.99	1275490.89
7	534398.62	1275457.72
8	534414.70	1275455.59
9	534416.84	1275455.31
1	534425.10	1275454.22

17.2. Координаты характерных точек границ территории объекта культурного наследия

Номер характерной точки	Координаты характерных точек в местной системе координат Система координат МСК-36 (S= 2262 кв. м)	
	X	Y
1	534463.71	1276019.41
2	534472.94	1276071.73
3	534431.41	1276078.21
4	534426.96	1276051.93
5	534433.38	1276020.15
6	534434.27	1276016.76
7	534453.40	1276014.41
1	534463.71	1276019.41









18. Границы территории объекта культурного наследия регионального значения «Могила семьи Щеголевых, расстрелянных фашистами в 1942 г. за спасение советского летчика», Воронежская область, Семилукский район, с. Семилуки, ул. Донская, №59 (уточненный адрес: Воронежская область, Семилукский район, село Семилуки, ул. Донская, около дома №59)

18.1. Графическое описание местоположения границ территории объекта культурного наследия



Масштаб 1:1000

Условные обозначения:

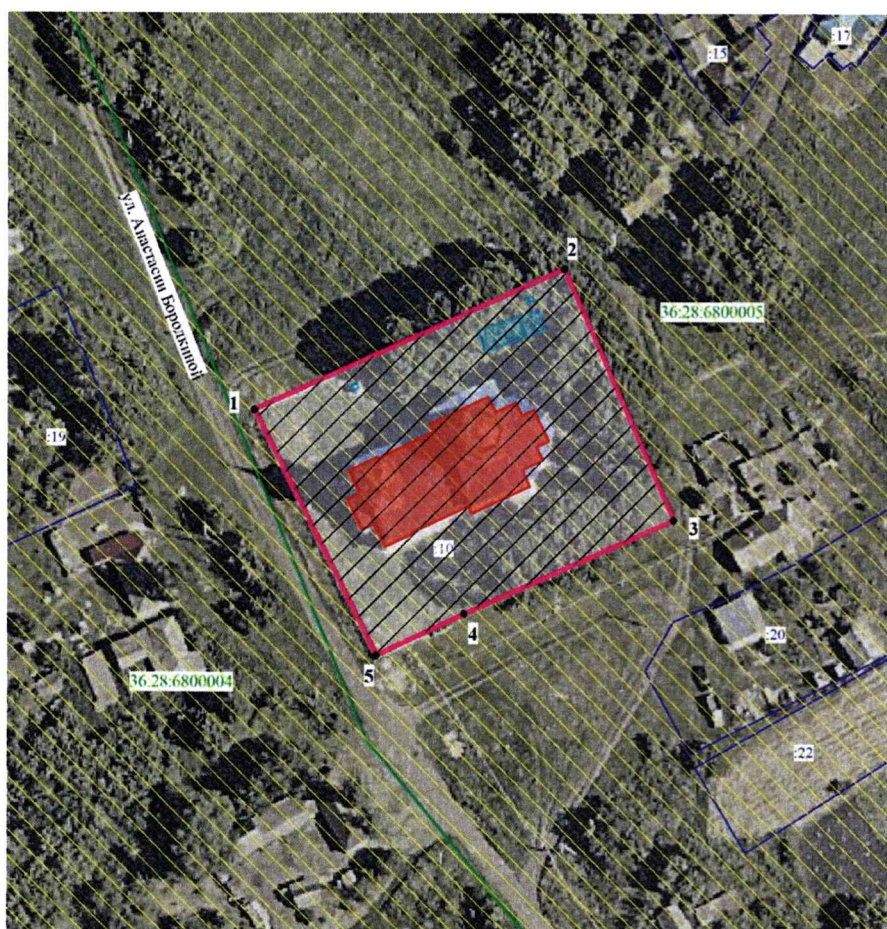
-  - границы кадастрового квартала
-  - границы земельного участка, включенные в ЕГРН
-  - границы территории объекта культурного наследия
-  1, 2 - характерные точки границ территории объекта культурного наследия
-  :258 - кадастровый номер земельного участка
-  36:28:6600041 - номер кадастрового квартала
-  - территория объекта культурного наследия
-  - объект культурного наследия

**18.2. Координаты характерных точек границ территории объекта
культурного наследия**

Номер характерной точки	Координаты характерных точек в местной системе координат Система координат МСК-36 (S= 171 кв. м)	
	X	Y
1	518441.50	1288324.28
2	518438.20	1288337.14
3	518425.95	1288334.92
4	518428.44	1288321.85
1	518441.50	1288324.28

**19. Границы территории объекта культурного наследия
регионального значения «Церковь Рождества Христова», Воронежская
область, Семилукский район, с. Стадница, ул. Анастасии Бородкиной,
д. 77**

**19.1. Графическое описание местоположения границ территории
объекта культурного наследия**



Масштаб 1:1000

Условные обозначения:

- - границы кадастрового квартала
- - границы земельного участка, включенные в ЕГРН
- - границы территории объекта культурного наследия
- 1, 2 - характерные точки границ территории объекта культурного наследия
- :10 - кадастровый номер земельного участка
- 36:28:6800005 - номер кадастрового квартала
- территория объекта культурного наследия
- объект культурного наследия
- хозяйственные постройки, не имеющие историко-культурной ценности
- государственный комплексный природный заказник областного значения «Землянский»

**19.2. Координаты характерных точек границ территории объекта
культурного наследия**

Номер характерной точки	Координаты характерных точек в местной системе координат Система координат МСК-36 (S= 3119 кв. м)	
	X	Y
1	530642.00	1268422.40
2	530668.13	1268479.70
3	530621.85	1268500.18
4	530604.48	1268461.31
5	530596.72	1268444.95
1	530642.00	1268422.40

20. Границы территории объекта культурного наследия регионального значения «Церковь Троицы», Воронежская область, Семилукский район, село Старая Ольшанка, ул. Ольшанская, 3

20.1. Графическое описание местоположения границ территории объекта культурного наследия



Масштаб 1:1000

Условные обозначения:

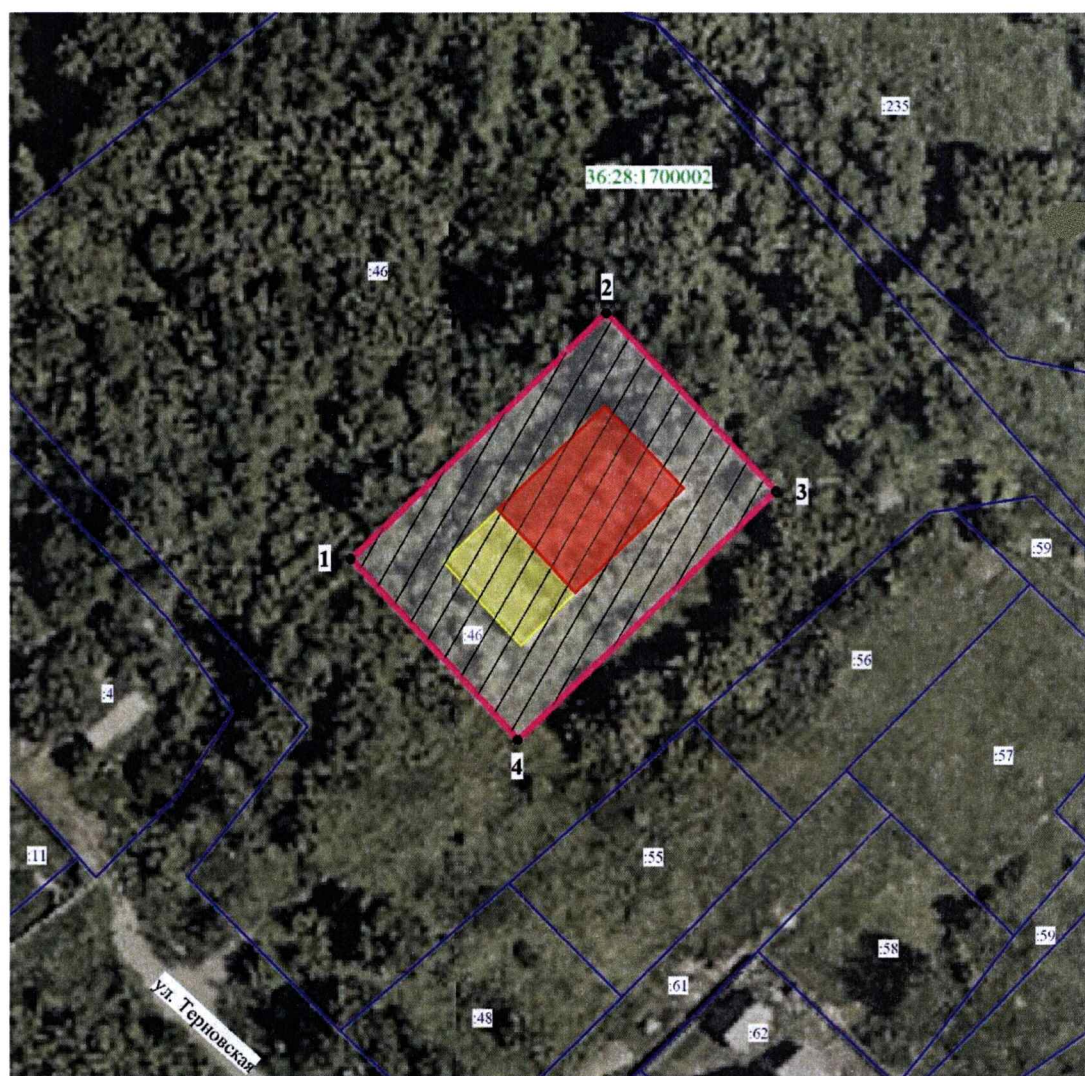
- | | |
|---------------|--|
| | - границы кадастрового квартала |
| | - границы земельного участка, включенные в ЕГРН |
| | - границы территории объекта культурного наследия |
| ● 1, 2 | - характерные точки границ территории объекта культурного наследия |
| :1 | - кадастровый номер земельного участка |
| 36:28:7600008 | - номер кадастрового квартала |
| | - территория объекта культурного наследия |
| | - объект культурного наследия |
| | - поздние постройки, не имеющие историко-культурной ценности |

20.2. Координаты характерных точек границ территории объекта культурного наследия

Номер характерной точки	Координаты характерных точек в местной системе координат Система координат МСК-36 (S= 6568 кв. м)	
	X	Y
1	535048.18	1254672.36
2	535090.11	1254751.54
3	535024.41	1254785.25
4	534982.55	1254710.24
5	534983.62	1254709.61
6	535008.88	1254694.79
7	535012.67	1254692.77
1	535048.18	1254672.36










**21. Границы территории объекта культурного наследия
регионального значения «Усадьба», Воронежская область, Семилукский
район, с. Терновое (уточненный адрес: Воронежская область,
Семилукский район, село Терновое, ул. Терновская, д. 2)**

**21.1. Графическое описание местоположения границ территории
объекта культурного наследия**



Масштаб 1:1000

Условные обозначения:

-  - границы кадастрового квартала
-  - границы земельного участка, включенные в ЕГРН
-  - границы территории объекта культурного наследия
-  1, 2 - характерные точки границ территории объекта культурного наследия
-  - кадастровый номер земельного участка
-  - номер кадастрового квартала
-  - территория объекта культурного наследия
-  - объект культурного наследия
-  - поздняя пристройка, не имеющая историко-культурной ценности

**21.2. Координаты характерных точек границ территории объекта
культурного наследия**

Номер характерной точки	Координаты характерных точек в местной системе координат Система координат МСК-36 (S= 2016 кв. м)	
	X	Y
1	522947.81	1287778.15
2	522985.06	1287816.85
3	522958.23	1287842.68
4	522920.41	1287803.34
1	522947.81	1287778.15