

**Управление по охране объектов культурного наследия
Воронежской области**

П Р И К А З

23 декабря 2024 г.

№ 71-01-07/689

Воронеж

**Об утверждении границ территорий объектов культурного
наследия регионального значения, расположенных на территории
Острогожского муниципального района Воронежской области**

В соответствии с Федеральным законом от 25.06.2002 № 73-ФЗ «Об объектах культурного наследия (памятниках истории и культуры) народов Российской Федерации», Законом Воронежской области от 05.05.2015 № 46-ОЗ «Об особенностях правового регулирования отношений, связанных с сохранением, использованием, популяризацией и государственной охраной объектов культурного наследия на территории Воронежской области», Положением об управлении по охране объектов культурного наследия Воронежской области, утвержденным постановлением Правительства Воронежской области от 13.04.2015 № 275, в целях государственной охраны объектов культурного наследия (памятников истории и культуры)

п р и к а з ы в а ю:

1. Утвердить границы территорий объектов культурного наследия регионального значения, расположенных на территории Острогожского муниципального района Воронежской области, согласно приложению к настоящему приказу.

2. Утвердить следующие требования к осуществлению деятельности в границах территорий объектов культурного наследия:

- на территории памятника или ансамбля запрещаются строительство объектов капитального строительства и увеличение объемно-пространственных характеристик существующих на территории памятника или ансамбля объектов капитального строительства; проведение земляных, строительных, мелиоративных и иных работ, за исключением работ по сохранению объекта культурного наследия или его отдельных элементов, сохранению историко-градостроительной или природной среды объекта культурного наследия, работ по капитальному ремонту общего имущества в многоквартирных домах, являющихся объектами культурного наследия, включенными в единый государственный реестр объектов культурного наследия (памятников истории и культуры) народов Российской Федерации, или выявленными объектами культурного наследия, работ по капитальному ремонту общего имущества в многоквартирных домах, расположенных на территориях объектов культурного наследия и не являющихся объектами культурного наследия;

- на территории памятника или ансамбля разрешается ведение хозяйственной деятельности, не противоречащей требованиям обеспечения сохранности объекта культурного наследия и позволяющей обеспечить функционирование объекта культурного наследия в современных условиях.

3. Контроль за исполнением настоящего приказа оставляю за собой.

Заместитель руководителя управления



М.М. Ивкович

Приложение

УТВЕРЖДЕНЫ
приказом управления по охране
объектов культурного наследия
Воронежской области
от 23.12.2024 № 71-01-07/689

**Границы территории объектов культурного наследия
регионального значения, расположенных на территории
Острогожского муниципального района Воронежской области**

**1. Границы территории объекта культурного наследия
регионального значения «Дом церковнослужителя», Воронежская
область, Острогожский район, город Острогожск, ул. Крамского, 5**

**1.1. Графическое описание местоположения границ территории
объекта культурного наследия**



Условные обозначения

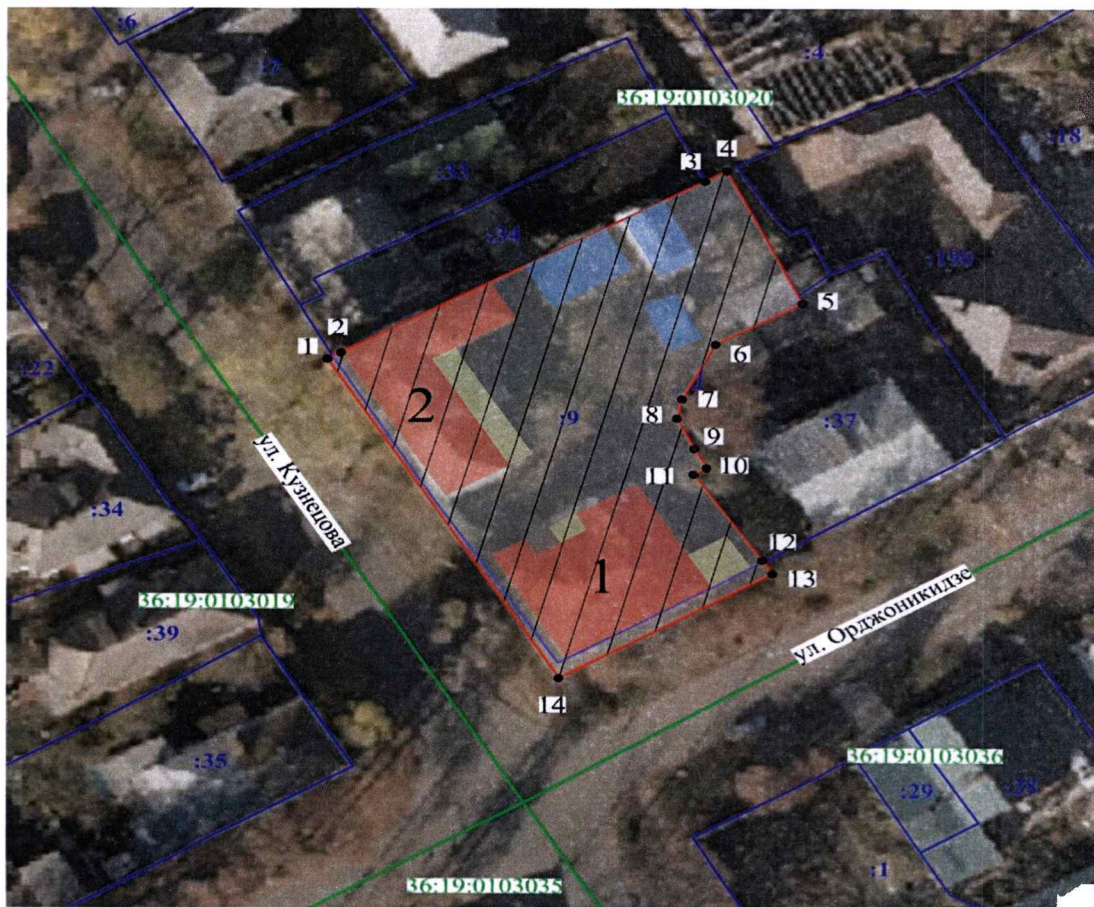
— границы земельного участка, установленные в соответствии с федеральным законодательством, включенные в ЕГРКН
 — границы территории объекта культурного наследия
 • 1 — характерные точки границ территории объекта культурного наследия
 36:19:0102022 — номер кадастрового квартала
 :14 — кадастровый номер земельного участка
 — территория объекта культурного наследия
 — объект культурного наследия
 — поздние пристройки, не имеющие историко-культурной ценности
 — объекты капитального строительства, не имеющие историко-культурной ценности
 — историческое ограждение

**1.2. Координаты характерных точек границ территории объекта
культурного наследия**

Номер характерной точки	Координаты характерных точек в местной системе координат Система координат МСК-36 (S= 1146.193 кв. м)	
	X	Y
1	423982.77	1291937.51
2	423987.90	1291947.93
3	423986.74	1291948.47
4	423992.57	1291958.61
5	423992.92	1291958.44
6	423993.70	1291960.06
7	423994.24	1291959.72
8	424000.87	1291970.11
9	424002.68	1291973.21
10	423971.09	1291991.13
11	423960.06	1291972.77
12	423975.79	1291963.13
13	423970.74	1291954.81
14	423965.71	1291946.52
15	423980.98	1291936.81
1	423982.77	1291937.51

2. Границы территории объекта культурного наследия регионального значения «Дом Чебозарова с флигелем», Воронежская область, Острогожский район, г. Острогожск, ул. Кузнецова, 64

2.1. Графическое описание местоположения границ территории объекта культурного наследия



Условные обозначения

- | | |
|--|--|
| | - границы земельного участка, установленные в соответствии с федеральным законодательством, включенные в ЕГРКН |
| | - границы территории объекта культурного наследия |
| | - характерные точки границ территории объекта культурного наследия |
| | - номер кадастрового квартала |
| | - кадастровый номер земельного участка |
| | - территория объекта культурного наследия |
| | - объект культурного наследия «Дом Чебозарова с флигелем»: |
| | 1 - дом Чебозарова |
| | 2 - флигель |
| | - поздние пристройки, не имеющие историко-культурной ценности |
| | - объекты капитального строительства, не имеющие историко-культурной ценности |

2.2. Координаты характерных точек границ территории объекта культурного наследия

Номер характерной точки	Координаты характерных точек в местной системе координат Система координат МСК-36 (S= 1573.270 кв. м)	
	X	Y
1	424409.93	1292305.31
2	424410.71	1292306.68
3	424431.97	1292343.79
4	424433.27	1292346.06
5	424416.87	1292353.79
6	424411.81	1292344.89
7	424404.98	1292341.43
8	424402.59	1292340.91
9	424398.88	1292342.69
10	424396.49	1292343.96
11	424395.68	1292342.63
12	424384.99	1292349.72
13	424383.32	1292350.73
14	424370.32	1292328.90
1	424409.93	1292305.31

3. Границы территории объекта культурного наследия регионального значения «Школа», Воронежская область, Острогожский район, город Острогожск, ул. 50 лет Октября, 51

3.1. Графическое описание местоположения границ территории объекта культурного наследия



Масштаб 1:1000

Условные обозначения:

- - границы кадастрового квартала
- - границы земельного участка, включенные в ЕГРН
- - границы территории объекта культурного наследия
- 1, 2 - характерные точки границ территории объекта культурного наследия
- :54 - кадастровый номер земельного участка
- 36:19:0104040 - номер кадастрового квартала
- территория объекта культурного наследия
- объект культурного наследия
- объект историко-градостроительной среды
- поздние пристройки, не имеющие историко-культурной ценности
- ШРП - шкафный регуляторный пункт
- Т - трансформаторная подстанция

3.2. Координаты характерных точек границ территории объекта культурного наследия

Номер характерной точки	Координаты характерных точек в местной системе координат Система координат МСК-36 (S= 7497 кв. м)	
	X	Y
1	423121.06	1290128.25
2	423165.04	1290181.61
3	423165.41	1290181.40
4	423168.09	1290185.62
5	423168.39	1290185.44
6	423171.21	1290189.88
7	423170.85	1290190.10
8	423173.46	1290194.24
9	423165.70	1290199.20
10	423165.56	1290199.01
11	423154.68	1290205.95
12	423155.41	1290206.89
13	423149.61	1290211.34
14	423159.08	1290223.64
15	423107.49	1290248.45
16	423106.32	1290249.08
17	423059.31	1290185.86
18	423061.02	1290179.93
1	423121.06	1290128.25

4. Границы территории объекта культурного наследия регионального значения «Кирха лютеранская (Покрова)», Воронежская область, Острогожский район, село Рыбное, ул. Тракторная, дом 7а

4.1. Графическое описание местоположения границ территории объекта культурного наследия



Масштаб 1:1000

Условные обозначения:

- - границы кадастрового квартала
- - границы земельного участка, включенные в ЕГРН
- - границы территории объекта культурного наследия
- 1, 2 - характерные точки границ территории объекта культурного наследия
- :250 - кадастровый номер земельного участка
- 36:19:4700001 - номер кадастрового квартала
- территория объекта культурного наследия
- объект культурного наследия

4.2. Координаты характерных точек границ территории объекта культурного наследия

Номер характерной точки	Координаты характерных точек в местной системе координат Система координат МСК-36 (S= 4017 кв. м)	
	X	Y
1	427796.61	1297987.77
2	427792.78	1298008.12
3	427791.38	1298016.83
4	427799.72	1298043.19
5	427796.85	1298050.99
6	427771.17	1298041.44
7	427730.90	1298031.76
8	427721.56	1298029.74
9	427732.40	1297977.80
10	427742.15	1297977.26
11	427756.48	1297978.41
1	427796.61	1297987.77

5. Границы территории объекта культурного наследия регионального значения «Братская могила № 162», Воронежская область, Острогожский район, с. Коротояк, центр

5.1. Графическое описание местоположения границ территории объекта культурного наследия



Масштаб 1:1000

Условные обозначения:

- - границы кадастрового квартала
- - границы земельного участка, включенные в ЕГРН
- - границы территории объекта культурного наследия
- 1, 2 - характерные точки границ территории объекта культурного наследия
- :100 - кадастровый номер земельного участка
- 36:19:2900023 - номер кадастрового квартала
- территория объекта культурного наследия
- объект культурного наследия

5.2. Координаты характерных точек границ территории объекта культурного наследия

Номер характерной точки	Координаты характерных точек в местной системе координат Система координат МСК-36 (S= 2088 кв. м)	
	X	Y
1	438237.02	1299822.23
2	438209.93	1299887.94
3	438185.69	1299879.17
4	438205.54	1299811.44
1	438237.02	1299822.23