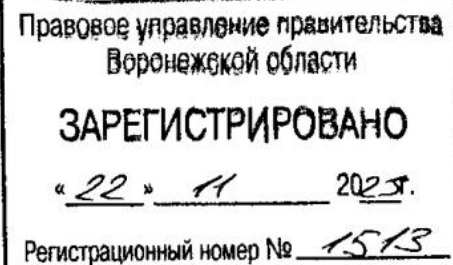




**МИНИСТЕРСТВО
АРХИТЕКТУРЫ И ГРАДОСТРОИТЕЛЬСТВА
ВОРОНЕЖСКОЙ ОБЛАСТИ**



ПРИКАЗ

13.11.2023

№ 45-01-04/1116

г. Воронеж

**О внесении изменений в правила землепользования и застройки
Андреевского сельского поселения Нижнедевицкого муниципального
района Воронежской области**

В соответствии с Градостроительным кодексом Российской Федерации, Федеральным законом от 06.10.2003 № 131-ФЗ «Об общих принципах организации местного самоуправления в Российской Федерации», законами Воронежской области от 07.07.2006 № 61-ОЗ «О регулировании градостроительной деятельности в Воронежской области», от 20.12.2018 № 173-ОЗ «О перераспределении полномочий по утверждению правил землепользования и застройки между органами местного самоуправления поселений Воронежской области, городского округа город Нововоронеж, Борисоглебского городского округа и исполнительными органами государственной власти Воронежской области», постановлением Правительства Воронежской области от 31.12.2014 № 1240 «Об утверждении Положения о министерстве архитектуры и градостроительства Воронежской области», на основании приказа департамента архитектуры и градостроительства Воронежской области от 07.03.2023 № 45-01-04/144 «О подготовке проектов о внесении изменений в правила землепользования и застройки поселений Богучарского, Верхнеамонского, Верхнехавского, Калачеевского, Каменского, Кантемировского, Каширского, Лискинского,

Нижнедевицкого, Новоусманского, Новохопёрского, Ольховатского, Острогожского, Павловского, Панинского, Подгоренского, Рамонского, Россошанского, Семилукского, Хохольского, Эртильского муниципальных районов Воронежской области» (в редакции приказа департамента архитектуры и градостроительства Воронежской области от 23.06.2023 № 45-01-04/569), с учетом заключения о результатах публичных слушаний от 25.08.2023

п р и к а з ы в а ю:

1. Внести в приказ департамента архитектуры и градостроительства Воронежской области от 05.05.2022 № 45-01-04/415 «Об утверждении правил землепользования и застройки Андреевского сельского поселения Нижнедевицкого муниципального района Воронежской области» следующие изменения:

1.1. В преамбуле приказа:

1.1.1. Слово «правительства» заменить словом «Правительства».

1.1.2. Слова «Положения о департаменте» заменить словами «Положения о министерстве».

1.2. В пункте 3 слова «руководителя департамента» заменить словом «министра».

1.3. В правилах землепользования и застройки Андреевского сельского поселения Нижнедевицкого муниципального района Воронежской области (далее – Правила):

1.3.1. В пункте 1 раздела 1 части I Правил и далее по тексту слово «департамента» в соответствующем падеже заменить словом «министерства» в соответствующем падеже.

1.3.2 В подпункте 1 пункта 7 раздела 2 части I Правил слова «пунктом 6.1 статьи 26.3 Федерального закона от 06.10.1999 № 184-ФЗ «Об общих принципах организации законодательных (представительных) и исполнительных органов государственной власти субъектов Российской Федерации» заменить словами «частью 3 статьи 6 Федерального закона от

21.12.2021 № 414-ФЗ «Об общих принципах организации публичной власти в субъектах Российской Федерации».

1.4. В пункте 17 части II Правил:

1.4.1. В подпункте 1 карту градостроительного зонирования территории Андреевского сельского поселения Нижнедевицкого муниципального района Воронежской области изложить в редакции согласно приложению № 1 к настоящему приказу.

1.4.2. В подпункте 2 карту градостроительного зонирования с отображением зон с особыми условиями использования территории Андреевского сельского поселения Нижнедевицкого муниципального района Воронежской области изложить в редакции согласно приложению № 2 к настоящему приказу.

1.4.3. После подпункта 2 дополнить подпунктом 2.1 следующего содержания:

«2.1. Нижнедевицкий муниципальный район Воронежской области, согласно постановлению Правительства Воронежской области от 07.09.2022 № 606 «Об утверждении Перечня муниципальных образований Воронежской области, на территориях которых проходили боевые действия в период Великой Отечественной войны 1941 - 1945 годов и могут находиться непогребенные останки погибших при защите Отечества в период Великой Отечественной войны 1941 - 1945 годов», является территорией, на которой проходили боевые действия в период Великой Отечественной войны 1941 - 1945 годов и могут находиться непогребенные останки погибших при защите Отечества в период Великой Отечественной войны 1941 - 1945 годов.

В связи с этим, на территории Андреевского сельского поселения Нижнедевицкого муниципального района Воронежской области необходимо обеспечивать соблюдение требований Закона Российской Федерации от 14.01.1993 № 4292-1 «Об увековечении памяти погибших при защите Отечества» и Закона Воронежской области от 29.04.2016 № 45-ОЗ

«Об отдельных мерах по поддержке проведения поисковой работы на территории Воронежской области»».

1.5. В пункте 21 части III Правил в подпункте 1 и далее по тексту слова «пожарных требований» заменить словами «требований пожарной безопасности», слова «, устанавливаемые в соответствии с законодательством Российской Федерации, определяются пунктом» заменить словами «в зонах с особыми условиями использования территории устанавливаются в соответствии с законодательством Российской Федерации. Перечень зон с особыми условиями использования территории и основания установления ограничений приведены в пункте».

1.6. Пункт 22 части III Правил изложить в следующей редакции:

«22. Перечень зон с особыми условиями использования территории и основания установления ограничений использования земельных участков и объектов капитального строительства на территории Андреевского сельского поселения Нижнедевицкого муниципального района Воронежской области

№ п/п	Вид зоны	Основания установления ограничений использования земельных участков и объектов капитального строительства
1	2	3
1	Защитная зона объекта культурного наследия	Приказ управления по охране объектов культурного наследия Воронежской области от 11.11.2019 № 71-01-07/278 «Об утверждении графического описания местоположения границ (с перечнем координат характерных точек этих границ) защитных зон объектов культурного наследия, расположенных на территории Воронежской области»
2	Охранная зона объектов электроэнергетики (объектов электросетевого хозяйства и объектов по производству электрической энергии)	Постановление Правительства Российской Федерации от 24.02.2009 № 160 «О порядке установления охранных зон объектов электросетевого хозяйства и особых условий использования земельных участков, расположенных в границах таких зон» Постановление Правительства Российской Федерации от 18.11.2013 № 1033 «О порядке установления охранных зон объектов по производству электрической энергии и особых условий использования земельных участков, расположенных в границах таких зон»
3	Охранная зона трубопроводов (газопроводов, нефтепроводов и нефтепродуктопроводов,	Федеральный закон от 31.03.1999 № 69-ФЗ «О газоснабжении в Российской Федерации» Постановление Правительства Российской Федерации от 20.11.2000 № 878 «Об утверждении Правил охраны

	аммиакопроводов)	газораспределительных сетей» Постановление Правительства Российской Федерации от 08.09.2017 № 1083 «Об утверждении Правил охраны магистральных газопроводов и о внесении изменений в Положение о представлении в федеральный орган исполнительной власти (его территориальные органы), уполномоченный Правительством Российской Федерации на осуществление государственного кадастрового учета, государственной регистрации прав, ведение Единого государственного реестра недвижимости и предоставление сведений, содержащихся в Едином государственном реестре недвижимости, федеральными органами исполнительной власти, органами государственной власти субъектов Российской Федерации и органами местного самоуправления дополнительных сведений, воспроизводимых на публичных кадастровых картах» «Правила охраны магистральных трубопроводов», утвержденные Минтопэнерго России 29.04.1992, постановлением Госгортехнадзора России от 22.04.1992 № 9 Постановление Госгортехнадзора России от 23.11.1994 № 61 «О распространении «Правил охраны магистральных трубопроводов» на магистральные аммиакопроводы»
4	Водоохранная зона	Водный кодекс Российской Федерации
5	Прибрежная защитная полоса	Водный кодекс Российской Федерации
6	Зоны санитарной охраны источников питьевого и хозяйственно-бытового водоснабжения, а также устанавливаемые в случаях, предусмотренных Водным кодексом Российской Федерации, в отношении подземных водных объектов зоны специальной охраны	Водный кодекс Российской Федерации СанПиН 2.1.4.1110-02 «Зоны санитарной охраны источников водоснабжения и водопроводов питьевого назначения»
7	Санитарно-защитная зона	Постановление Правительства Российской Федерации от 03.03.2018 № 222 «Об утверждении Правил установления санитарно-защитных зон и использования земельных участков, расположенных в границах санитарно-защитных зон»
8	Охранная зона пунктов государственной геодезической сети, государственной нивелирной сети и государственной гравиметрической сети	Постановление Правительства Российской Федерации от 21.08.2019 № 1080 «Об охранных зонах пунктов государственной геодезической сети, государственной нивелирной сети и государственной гравиметрической сети»

».

1.7. В приложении № 1 к Правилам:

1.7.1. Описание местоположения границ зоны застройки индивидуальными жилыми домами села Андреевка – Ж1/1 изложить в редакции согласно приложению № 3 к настоящему приказу.

1.7.2. Описание местоположения границ общественно-деловой зоны села Андреевка - ОД/1 изложить в редакции согласно приложению № 4 к настоящему приказу.

1.8. В приложении № 2 к Правилам:

1.8.1. Описание местоположения границ зоны застройки индивидуальными жилыми домами хутора Афоново – Ж1/2 изложить в редакции согласно приложению № 5 к настоящему приказу.

1.8.2. Описание местоположения границ зоны сельскохозяйственного использования в границах населенного пункта хутора Афоново - СХ1/2 изложить в редакции согласно приложению № 6 к настоящему приказу.

1.9. Описание местоположения границ зоны застройки индивидуальными жилыми домами хутора Малиновка – Ж1/4 приложения № 4 к Правилам изложить в редакции согласно приложению № 7 к настоящему приказу.

1.10. В приложении № 5 к Правилам:

1.10.1. Описание местоположения границ зоны застройки индивидуальными жилыми домами хутора Проточный – Ж1/5 изложить в редакции согласно приложению № 8 к настоящему приказу.

1.10.2. Описание местоположения границ зоны сельскохозяйственного использования в границах населенного пункта хутора Проточный - СХ1/5 изложить в редакции согласно приложению № 9 к настоящему приказу.

2. Контроль исполнения настоящего приказа возложить на заместителя министра архитектуры и градостроительства Воронежской области – начальника отдела территориального планирования Беляеву С.М.

Министр архитектуры
и градостроительства
Воронежской области



А.А. Еренков



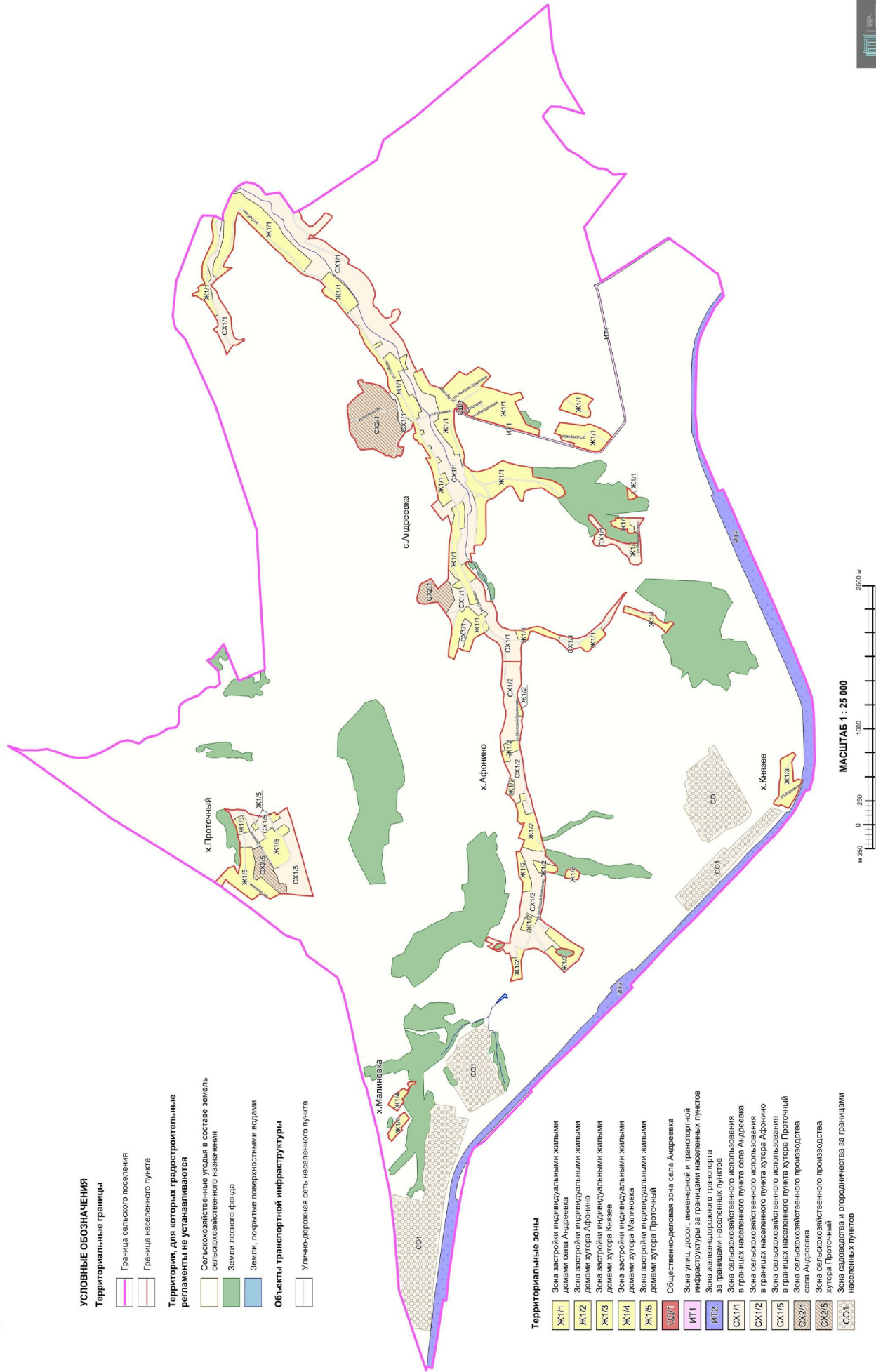
ПРАВИЛА ЗЕМЛЕПОЛЬЗОВАНИЯ И ЗАСТРОЙКИ

Карта градостроительного зонирования территории

Андреевского сельского поселения Нижнедевицкого муниципального района Воронежской области

- УСЛОВНЫЕ ОБОЗНАЧЕНИЯ**
- Территориальные границы**
- Граница сельского поселения
 - Граница населенного пункта
- Территории, для которых градостроительные регламенты не устанавливаются**
- Сельскохозяйственные угодья в составе земель сельскохозяйственного назначения
 - Земли лесного фонда
 - Земли, покрытые поверхностными водами
- Объекты транспортной инфраструктуры**
- Улично-дорожная сеть населенного пункта

- Территориальные зоны**
- ЖК1/11 Зона застройки индивидуальными жилыми домами села Андреевка
 - ЖК1/12 Зона застройки индивидуальными жилыми домами хутора Афоннино
 - ЖК1/13 Зона застройки индивидуальными жилыми домами хутора Кинаев
 - ЖК1/14 Зона застройки индивидуальными жилыми домами хутора Малиновка
 - ЖК1/15 Зона застройки индивидуальными жилыми домами хутора Протошный
 - ОД0/01 Общественно-деловая зона села Андреевка
 - ИТ1 Зона улиц, дорог, инженерной и транспортной инфраструктуры за границами населенных пунктов
 - ИТ2 Зона железнодорожного транспорта за границами населенных пунктов
 - СХ1/11 Зона сельскохозяйственного использования в границах населенного пункта села Андреевка
 - СХ1/12 Зона сельскохозяйственного использования в границах населенного пункта хутора Афоннино
 - СХ1/15 Зона сельскохозяйственного использования в границах населенного пункта хутора Протошный
 - СХ2/11 Зона сельскохозяйственного производства села Андреевка
 - СХ2/15 Зона сельскохозяйственного производства хутора Протошный
 - СО1 Зона садоводства и огородничества за границами населенных пунктов



МАСШТАБ 1 : 25 000





ПРАВИЛА ЗЕМЛЕПОЛЬЗОВАНИЯ И ЗАСТРОЙКИ

Карта градостроительного зонирования с отображением зон с особыми условиями использования территории

Андреевского сельского поселения Нижнедевицкого муниципального района Воронежской области

УСЛОВНЫЕ ОБОЗНАЧЕНИЯ

Территориальные границы

- Граница сельского поселения
- Граница населенного пункта

Территории, для которых градостроительные регламенты не устанавливаются

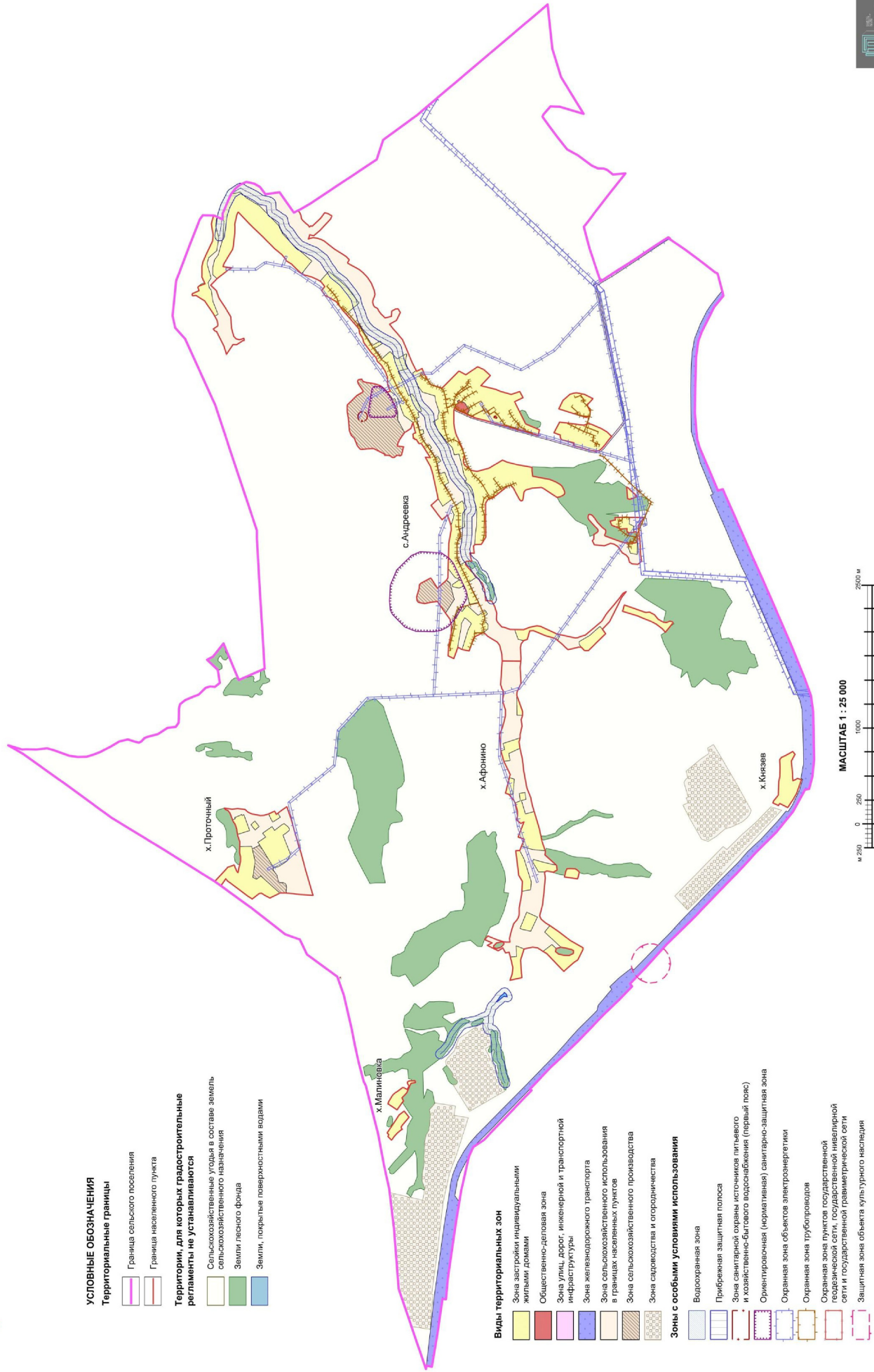
- Сельскохозяйственные угодья в составе земель сельскохозяйственного назначения
- Земли лесного фонда
- Земли, покрытые поверхностными водами

Виды территориальных зон

- Зона застройки индивидуальными жилыми домами
- Общественно-деловая зона
- Зона улиц, дорог, инженерной и транспортной инфраструктуры
- Зона железнодорожного транспорта
- Зона сельскохозяйственного использования в границах населенных пунктов
- Зона сельскохозяйственного производства
- Зона садоводства и огородничества

Зоны с особыми условиями использования

- Водоохранная зона
- Прибрежная защитная полоса
- Зона санитарной охраны источников питьевого и хозяйственно-бытового водоснабжения (первый пояс)
- Ориентировочная (нормативная) санитарно-защитная зона
- Охранная зона объектов электроэнергетики
- Охранная зона трубопроводов
- Охранная зона пунктов государственной геодезической сети, государственной инвентарной сети и государственной геодезической сети
- Защитная зона объекта культурного наследия



МАСШТАБ 1 : 25 000



Приложение № 3
к приказу министерства
архитектуры и градостроительства
Воронежской области
от 13.11.2023 № 45-01-04/1116

« ГРАФИЧЕСКОЕ ОПИСАНИЕ

местоположения границ

Зона застройки индивидуальными жилыми домами села Андреевка – Ж1/1

(наименование объекта, местоположение границ которого описано (далее - объект)

Раздел 1

Сведения об объекте		
№ п/п	Характеристики объекта	Описание характеристик
1	2	3
1	Местоположение объекта	Воронежская область, Нижнедевицкий муниципальный район, Андреевское сельское поселение, село Андреевка
2	Площадь объекта +/- величина погрешности определения площади (Р +/- Дельта Р)	-
3	Иные характеристики объекта	-

Раздел 2

Сведения о местоположении границ объекта					
1. Система координат: МСК - 36, зона 1					
2. Сведения о характерных точках границ объекта					
Обозначение характерных точек границ	Координаты, м		Метод определения координат характерной точки	Средняя квадратическая погрешность положения характерной точки (Mt), м	Описание обозначения точки на местности (при наличии)
	X	Y			
1	2	3	4	5	6
1	517572.36	1254453.20	Картометрический	5.00	-
2	517587.25	1254479.90	Картометрический	5.00	-
3	517677.91	1254614.88	Картометрический	5.00	-
4	517727.48	1254644.60	Картометрический	5.00	-
5	517772.39	1254671.36	Картометрический	5.00	-
6	517804.17	1254667.97	Картометрический	5.00	-
7	517811.37	1254676.46	Картометрический	5.00	-
8	517805.44	1254691.74	Картометрический	5.00	-
9	517737.63	1254720.57	Картометрический	5.00	-
10	517749.89	1254755.38	Картометрический	5.00	-
11	517741.01	1254766.82	Картометрический	5.00	-
12	517674.91	1254792.68	Картометрический	5.00	-
13	517705.40	1254859.74	Картометрический	5.00	-
14	517706.66	1254925.51	Картометрический	5.00	-
15	517705.83	1254977.28	Картометрический	5.00	-
16	517697.99	1255018.83	Картометрический	5.00	-
17	517661.72	1255102.87	Картометрический	5.00	-
18	517595.59	1255239.06	Картометрический	5.00	-
19	517588.80	1255307.38	Картометрический	5.00	-
20	517609.54	1255418.57	Картометрический	5.00	-
21	517584.53	1255508.22	Картометрический	5.00	-
22	517559.17	1255500.71	Картометрический	5.00	-
23	517547.79	1255494.82	Картометрический	5.00	-
24	517556.77	1255457.90	Картометрический	5.00	-
25	517561.53	1255395.60	Картометрический	5.00	-
26	517530.63	1255276.23	Картометрический	5.00	-
27	517552.00	1255139.00	Картометрический	5.00	-
28	517636.47	1255066.24	Картометрический	5.00	-
29	517652.73	1255001.70	Картометрический	5.00	-
30	517611.05	1254854.15	Картометрический	5.00	-
31	517642.54	1254806.30	Картометрический	5.00	-
32	517629.13	1254749.57	Картометрический	5.00	-
33	517610.57	1254728.82	Картометрический	5.00	-
34	517601.62	1254677.65	Картометрический	5.00	-
35	517594.53	1254622.04	Картометрический	5.00	-

1	2	3	4	5	6
36	517590.81	1254608.69	Картометрический	5.00	-
37	517539.52	1254473.02	Картометрический	5.00	-
1	517572.36	1254453.20	Картометрический	5.00	-
38	517549.05	1254845.25	Картометрический	5.00	-
39	517593.29	1254887.55	Картометрический	5.00	-
40	517594.10	1254963.19	Картометрический	5.00	-
41	517574.16	1255045.53	Картометрический	5.00	-
42	517537.12	1255094.52	Картометрический	5.00	-
43	517486.13	1255276.27	Картометрический	5.00	-
44	517477.41	1255449.83	Картометрический	5.00	-
45	517489.64	1255473.17	Картометрический	5.00	-
46	517490.60	1255528.86	Картометрический	5.00	-
47	517473.81	1255568.54	Картометрический	5.00	-
48	517433.92	1255663.77	Картометрический	5.00	-
49	517401.57	1255732.14	Картометрический	5.00	-
50	517306.41	1255753.35	Картометрический	5.00	-
51	517240.34	1255692.61	Картометрический	5.00	-
52	517103.77	1255608.95	Картометрический	5.00	-
53	516904.77	1255405.18	Картометрический	5.00	-
54	516858.69	1255316.22	Картометрический	5.00	-
55	516733.95	1255184.32	Картометрический	5.00	-
56	516553.54	1255030.95	Картометрический	5.00	-
57	516661.74	1254899.22	Картометрический	5.00	-
58	516714.28	1254944.22	Картометрический	5.00	-
59	516769.35	1255000.68	Картометрический	5.00	-
60	516822.31	1255034.65	Картометрический	5.00	-
61	516833.75	1255056.72	Картометрический	5.00	-
62	516870.18	1255099.17	Картометрический	5.00	-
63	516944.32	1255158.61	Картометрический	5.00	-
64	517069.73	1255285.54	Картометрический	5.00	-
65	517119.72	1255333.93	Картометрический	5.00	-
66	517205.30	1255415.86	Картометрический	5.00	-
67	517326.46	1255544.06	Картометрический	5.00	-
68	517339.06	1255518.16	Картометрический	5.00	-
69	517362.93	1255415.93	Картометрический	5.00	-
70	517360.39	1255387.92	Картометрический	5.00	-
71	517364.07	1255322.36	Картометрический	5.00	-
72	517376.74	1255204.15	Картометрический	5.00	-
73	517384.72	1255155.04	Картометрический	5.00	-
74	517476.86	1255002.46	Картометрический	5.00	-
75	517486.48	1254972.66	Картометрический	5.00	-
76	517392.67	1254959.34	Картометрический	5.00	-
77	517436.32	1254933.89	Картометрический	5.00	-
38	517549.05	1254845.25	Картометрический	5.00	-
78	516196.33	1254476.05	Картометрический	5.00	-
79	516232.99	1254517.56	Картометрический	5.00	-

1	2	3	4	5	6
80	516298.23	1254607.55	Картометрический	5.00	-
81	516404.72	1254665.45	Картометрический	5.00	-
82	516418.41	1254672.07	Картометрический	5.00	-
83	516453.61	1254724.89	Картометрический	5.00	-
84	516418.91	1254763.61	Картометрический	5.00	-
85	516456.25	1254810.87	Картометрический	5.00	-
86	516468.66	1254819.74	Картометрический	5.00	-
87	516376.15	1254923.56	Картометрический	5.00	-
88	516290.77	1254850.20	Картометрический	5.00	-
89	516185.34	1254756.82	Картометрический	5.00	-
90	516059.82	1254590.76	Картометрический	5.00	-
78	516196.33	1254476.05	Картометрический	5.00	-
91	515183.66	1252463.88	Аналитический	0.10	-
92	515229.74	1252540.69	Картометрический	5.00	-
93	515288.80	1252806.78	Картометрический	5.00	-
94	515299.68	1252841.15	Картометрический	5.00	-
95	515312.69	1252882.19	Картометрический	5.00	-
96	515364.01	1252977.08	Картометрический	5.00	-
97	515311.16	1252973.47	Картометрический	5.00	-
98	515406.72	1253119.75	Картометрический	5.00	-
99	515430.40	1253118.15	Картометрический	5.00	-
100	515457.19	1253161.45	Картометрический	5.00	-
101	515475.52	1253162.02	Картометрический	5.00	-
102	515477.77	1253174.48	Аналитический	0.10	-
103	515489.31	1253172.88	Аналитический	0.10	-
104	515494.18	1253211.40	Аналитический	0.10	-
105	515495.36	1253215.73	Аналитический	0.10	-
106	515482.93	1253226.55	Аналитический	0.10	-
107	515467.85	1253229.60	Картометрический	5.00	-
108	515467.28	1253229.84	Картометрический	5.00	-
109	515481.92	1253285.88	Картометрический	5.00	-
110	515493.60	1253342.88	Аналитический	0.10	-
111	515590.04	1253413.24	Аналитический	0.10	-
112	515611.36	1253463.32	Картометрический	5.00	-
113	515663.81	1253616.37	Картометрический	5.00	-
114	515732.91	1253668.93	Картометрический	5.00	-
115	515758.42	1253734.43	Картометрический	5.00	-
116	515761.97	1253817.99	Картометрический	5.00	-
117	515783.37	1253875.07	Картометрический	5.00	-
118	515829.26	1253945.07	Картометрический	5.00	-
119	515868.47	1253982.55	Картометрический	5.00	-
120	515881.47	1254020.77	Картометрический	5.00	-
121	515927.67	1254067.80	Картометрический	5.00	-
122	516008.29	1254175.66	Картометрический	5.00	-
123	516025.90	1254229.59	Картометрический	5.00	-
124	516053.26	1254272.12	Картометрический	5.00	-
125	516062.26	1254321.02	Картометрический	5.00	-

1	2	3	4	5	6
126	516083.45	1254346.92	Картометрический	5.00	-
127	516061.87	1254372.28	Аналитический	0.10	-
128	515921.75	1254147.71	Аналитический	0.10	-
129	515836.84	1254193.45	Аналитический	0.10	-
130	515819.11	1254165.08	Аналитический	0.10	-
131	515896.02	1254117.18	Картометрический	5.00	-
132	515820.09	1254008.96	Картометрический	5.00	-
133	515735.94	1254083.96	Аналитический	0.10	-
134	515696.14	1254043.86	Аналитический	0.10	-
135	515659.58	1254006.86	Картометрический	5.00	-
136	515566.79	1254061.45	Картометрический	5.00	-
137	515559.50	1254052.44	Картометрический	5.00	-
138	515578.46	1253966.07	Картометрический	5.00	-
139	515552.10	1253903.16	Картометрический	5.00	-
140	515650.19	1253875.63	Картометрический	5.00	-
141	515541.59	1253622.25	Картометрический	5.00	-
142	515503.78	1253641.28	Картометрический	5.00	-
143	515466.11	1253590.19	Картометрический	5.00	-
144	515450.64	1253560.00	Картометрический	5.00	-
145	515417.06	1253493.10	Картометрический	5.00	-
146	515403.98	1253461.62	Картометрический	5.00	-
147	515442.79	1253443.51	Картометрический	5.00	-
148	515430.14	1253395.66	Картометрический	5.00	-
149	515456.10	1253384.88	Картометрический	5.00	-
150	515425.05	1253259.70	Картометрический	5.00	-
151	515405.11	1253265.19	Картометрический	5.00	-
152	515389.64	1253267.78	Картометрический	5.00	-
153	515384.19	1253246.07	Картометрический	5.00	-
154	515380.88	1253224.99	Картометрический	5.00	-
155	515411.67	1253215.00	Картометрический	5.00	-
156	515385.48	1253156.78	Картометрический	5.00	-
157	515340.92	1253095.59	Картометрический	5.00	-
158	515323.12	1253109.70	Картометрический	5.00	-
159	515300.10	1253076.32	Картометрический	5.00	-
160	515316.42	1253062.96	Картометрический	5.00	-
161	515259.24	1252974.33	Картометрический	5.00	-
162	515232.90	1252988.07	Картометрический	5.00	-
163	515201.71	1252936.15	Картометрический	5.00	-
164	515240.65	1252913.49	Картометрический	5.00	-
165	515215.74	1252801.10	Картометрический	5.00	-
166	515161.21	1252820.05	Картометрический	5.00	-
167	515118.86	1252712.85	Картометрический	5.00	-
168	515160.03	1252685.75	Картометрический	5.00	-
169	515080.93	1252538.13	Картометрический	5.00	-
91	515183.66	1252463.88	Аналитический	0.10	-
170	514846.22	1252061.44	Картометрический	5.00	-
171	514842.57	1252156.83	Картометрический	5.00	-

1	2	3	4	5	6
172	514827.04	1252267.40	Картометрический	5.00	-
173	514825.99	1252409.88	Картометрический	5.00	-
174	514853.81	1252531.81	Картометрический	5.00	-
175	514858.56	1252556.64	Картометрический	5.00	-
176	514890.46	1252626.71	Картометрический	5.00	-
177	514934.09	1252690.31	Картометрический	5.00	-
178	514955.25	1252718.31	Картометрический	5.00	-
179	514930.59	1252744.85	Картометрический	5.00	-
180	514960.85	1252795.30	Картометрический	5.00	-
181	514979.10	1252883.41	Картометрический	5.00	-
182	515014.59	1253010.45	Картометрический	5.00	-
183	515061.83	1253001.56	Картометрический	5.00	-
184	515081.07	1253075.19	Картометрический	5.00	-
185	515160.35	1253161.20	Картометрический	5.00	-
186	515178.04	1253188.86	Картометрический	5.00	-
187	515228.90	1253251.19	Картометрический	5.00	-
188	515283.20	1253350.12	Картометрический	5.00	-
189	515230.69	1253378.07	Картометрический	5.00	-
190	515234.21	1253410.91	Картометрический	5.00	-
191	515218.48	1253451.91	Картометрический	5.00	-
192	515229.90	1253483.02	Картометрический	5.00	-
193	515256.93	1253562.57	Картометрический	5.00	-
194	515266.21	1253619.18	Картометрический	5.00	-
195	515393.59	1253658.34	Картометрический	5.00	-
196	515450.40	1253731.38	Картометрический	5.00	-
197	515499.09	1253856.36	Картометрический	5.00	-
198	515460.18	1253885.32	Картометрический	5.00	-
199	515455.64	1253876.96	Картометрический	5.00	-
200	515398.89	1253906.41	Картометрический	5.00	-
201	515377.49	1253850.77	Картометрический	5.00	-
202	515374.54	1253845.67	Картометрический	5.00	-
203	515313.89	1253738.32	Картометрический	5.00	-
204	515188.48	1253701.18	Картометрический	5.00	-
205	515014.48	1253877.71	Картометрический	5.00	-
206	514939.04	1253841.36	Картометрический	5.00	-
207	514816.94	1253925.29	Картометрический	5.00	-
208	514753.74	1253895.00	Картометрический	5.00	-
209	514682.46	1253832.36	Картометрический	5.00	-
210	514782.97	1253726.28	Картометрический	5.00	-
211	514626.24	1253688.33	Картометрический	5.00	-
212	514577.92	1253666.36	Картометрический	5.00	-
213	514465.23	1253635.98	Картометрический	5.00	-
214	514374.70	1253664.07	Картометрический	5.00	-
215	514341.53	1253601.39	Картометрический	5.00	-
216	514429.49	1253559.74	Картометрический	5.00	-
217	514313.78	1253326.79	Картометрический	5.00	-
218	514168.00	1253264.25	Картометрический	5.00	-
219	514182.31	1253206.36	Картометрический	5.00	-

1	2	3	4	5	6
220	514323.46	1253246.70	Картометрический	5.00	-
221	514372.25	1253259.63	Картометрический	5.00	-
222	514458.87	1253282.92	Картометрический	5.00	-
223	514568.81	1253313.76	Картометрический	5.00	-
224	514612.94	1253326.26	Картометрический	5.00	-
225	514661.64	1253340.58	Картометрический	5.00	-
226	514701.53	1253350.68	Картометрический	5.00	-
227	514728.76	1253358.86	Картометрический	5.00	-
228	514761.34	1253367.82	Картометрический	5.00	-
229	514805.28	1253378.76	Картометрический	5.00	-
230	514845.19	1253390.34	Картометрический	5.00	-
231	514864.11	1253397.44	Картометрический	5.00	-
232	514864.49	1253400.10	Картометрический	5.00	-
233	514862.35	1253403.30	Картометрический	5.00	-
234	514871.16	1253406.65	Картометрический	5.00	-
235	514873.08	1253403.44	Картометрический	5.00	-
236	514875.52	1253402.25	Картометрический	5.00	-
237	514926.05	1253424.21	Картометрический	5.00	-
238	514921.56	1253431.04	Картометрический	5.00	-
239	514927.65	1253434.37	Картометрический	5.00	-
240	514923.64	1253443.84	Картометрический	5.00	-
241	514900.41	1253462.95	Картометрический	5.00	-
242	514900.67	1253464.65	Картометрический	5.00	-
243	514916.28	1253489.07	Картометрический	5.00	-
244	514920.54	1253494.82	Картометрический	5.00	-
245	514936.82	1253521.83	Картометрический	5.00	-
246	514945.95	1253537.62	Картометрический	5.00	-
247	514950.42	1253541.77	Картометрический	5.00	-
248	514957.30	1253547.55	Картометрический	5.00	-
249	514968.29	1253551.45	Картометрический	5.00	-
250	514972.69	1253558.18	Картометрический	5.00	-
251	514979.08	1253554.28	Картометрический	5.00	-
252	514998.10	1253559.45	Картометрический	5.00	-
253	515009.01	1253576.90	Картометрический	5.00	-
254	515030.70	1253563.33	Картометрический	5.00	-
255	515019.79	1253545.88	Картометрический	5.00	-
256	515045.88	1253527.99	Картометрический	5.00	-
257	515052.49	1253493.07	Картометрический	5.00	-
258	515055.22	1253486.01	Картометрический	5.00	-
259	515059.38	1253486.01	Картометрический	5.00	-
260	515066.00	1253466.54	Картометрический	5.00	-
261	515066.36	1253330.81	Картометрический	5.00	-
262	515056.04	1253265.27	Картометрический	5.00	-
263	515041.59	1253209.53	Картометрический	5.00	-
264	515023.02	1253171.34	Картометрический	5.00	-
265	515011.67	1253147.08	Картометрический	5.00	-
266	514973.49	1253060.89	Картометрический	5.00	-
267	514965.02	1253023.34	Картометрический	5.00	-

1	2	3	4	5	6
268	514956.50	1252999.62	Картометрический	5.00	-
269	514964.38	1252936.21	Картометрический	5.00	-
270	514961.00	1252911.65	Картометрический	5.00	-
271	514951.16	1252892.82	Картометрический	5.00	-
272	514917.23	1252865.74	Картометрический	5.00	-
273	514888.72	1252841.15	Картометрический	5.00	-
274	514885.84	1252838.66	Картометрический	5.00	-
275	514822.31	1252827.72	Картометрический	5.00	-
276	514772.28	1252841.15	Картометрический	5.00	-
277	514695.38	1252861.79	Картометрический	5.00	-
278	514555.97	1252946.51	Картометрический	5.00	-
279	514507.56	1252925.60	Картометрический	5.00	-
280	514399.80	1252897.45	Картометрический	5.00	-
281	514247.74	1252870.73	Картометрический	5.00	-
282	514247.72	1252833.01	Картометрический	5.00	-
283	514238.24	1252777.26	Картометрический	5.00	-
284	514059.79	1252742.84	Картометрический	5.00	-
285	513996.88	1252718.44	Картометрический	5.00	-
286	513950.06	1252691.90	Картометрический	5.00	-
287	513932.50	1252673.95	Картометрический	5.00	-
288	513907.56	1252624.04	Картометрический	5.00	-
289	513902.68	1252600.86	Картометрический	5.00	-
290	513906.34	1252591.50	Картометрический	5.00	-
291	513927.09	1252573.60	Картометрический	5.00	-
292	513951.08	1252564.66	Картометрический	5.00	-
293	513983.34	1252554.96	Картометрический	5.00	-
294	514126.73	1252651.45	Картометрический	5.00	-
295	514150.32	1252660.34	Картометрический	5.00	-
296	514244.43	1252653.84	Картометрический	5.00	-
297	514312.97	1252633.41	Картометрический	5.00	-
298	514329.01	1252613.89	Картометрический	5.00	-
299	514338.79	1252555.15	Картометрический	5.00	-
300	514345.73	1252523.17	Картометрический	5.00	-
301	514361.80	1252518.91	Картометрический	5.00	-
302	514376.23	1252531.61	Картометрический	5.00	-
303	514443.42	1252657.82	Картометрический	5.00	-
304	514464.64	1252679.84	Картометрический	5.00	-
305	514499.35	1252678.10	Картометрический	5.00	-
306	514654.85	1252551.60	Картометрический	5.00	-
307	514710.69	1252533.73	Картометрический	5.00	-
308	514735.12	1252494.71	Картометрический	5.00	-
309	514733.81	1252392.11	Картометрический	5.00	-
310	514733.91	1252376.25	Картометрический	5.00	-
311	514734.13	1252340.73	Картометрический	5.00	-
312	514733.14	1252301.02	Картометрический	5.00	-
313	514731.74	1252244.78	Картометрический	5.00	-
314	514731.28	1252138.00	Картометрический	5.00	-
315	514763.32	1252086.80	Картометрический	5.00	-

1	2	3	4	5	6
316	514777.71	1252063.78	Картометрический	5.00	-
317	514781.53	1252063.66	Картометрический	5.00	-
170	514846.22	1252061.44	Картометрический	5.00	-
318	513966.16	1253483.20	Картометрический	5.00	-
319	513921.49	1253573.10	Картометрический	5.00	-
320	513846.29	1253637.62	Картометрический	5.00	-
321	513807.13	1253647.88	Картометрический	5.00	-
322	513781.13	1253652.12	Картометрический	5.00	-
323	513695.57	1253635.27	Картометрический	5.00	-
324	513607.40	1253589.61	Картометрический	5.00	-
325	513662.29	1253528.51	Картометрический	5.00	-
326	513663.94	1253509.01	Картометрический	5.00	-
327	513635.02	1253455.65	Картометрический	5.00	-
328	513640.00	1253412.41	Картометрический	5.00	-
329	513677.21	1253393.71	Картометрический	5.00	-
330	513741.08	1253411.95	Картометрический	5.00	-
318	513966.16	1253483.20	Картометрический	5.00	-
331	514016.36	1253232.23	Картометрический	5.00	-
332	513956.55	1253345.61	Картометрический	5.00	-
333	513743.09	1253318.47	Картометрический	5.00	-
334	513699.59	1253312.94	Картометрический	5.00	-
335	513662.19	1253327.83	Картометрический	5.00	-
336	513651.06	1253326.23	Картометрический	5.00	-
337	513623.21	1253322.15	Картометрический	5.00	-
338	513519.68	1253278.15	Картометрический	5.00	-
339	513462.54	1253243.28	Картометрический	5.00	-
340	513444.00	1253225.24	Картометрический	5.00	-
341	513423.23	1253205.17	Картометрический	5.00	-
342	513412.20	1253195.39	Картометрический	5.00	-
343	513440.39	1253161.81	Картометрический	5.00	-
344	513478.76	1253110.59	Картометрический	5.00	-
345	513504.97	1253080.50	Картометрический	5.00	-
346	513519.28	1253065.77	Картометрический	5.00	-
347	513528.60	1253057.62	Картометрический	5.00	-
348	513537.91	1253051.16	Картометрический	5.00	-
349	513548.73	1253045.46	Картометрический	5.00	-
350	513562.00	1253041.31	Картометрический	5.00	-
351	513577.79	1253040.57	Картометрический	5.00	-
352	513593.41	1253040.59	Картометрический	5.00	-
353	513604.42	1253041.91	Картометрический	5.00	-
354	513653.59	1253053.35	Картометрический	5.00	-
355	513708.12	1253069.13	Картометрический	5.00	-
356	513754.64	1253082.23	Картометрический	5.00	-
357	513814.93	1253100.04	Картометрический	5.00	-
358	513804.43	1253127.39	Картометрический	5.00	-
359	513938.28	1253157.73	Картометрический	5.00	-

1	2	3	4	5	6
360	513950.86	1253187.47	Картометрический	5.00	-
361	513951.10	1253208.58	Картометрический	5.00	-
331	514016.36	1253232.23	Картометрический	5.00	-
362	513244.75	1252543.84	Картометрический	5.00	-
363	513254.49	1252664.76	Картометрический	5.00	-
364	513236.00	1252655.13	Картометрический	5.00	-
365	513207.99	1252626.34	Картометрический	5.00	-
366	513140.18	1252565.14	Картометрический	5.00	-
367	513156.25	1252560.15	Картометрический	5.00	-
368	513203.24	1252539.72	Картометрический	5.00	-
369	513226.05	1252536.23	Картометрический	5.00	-
362	513244.75	1252543.84	Картометрический	5.00	-
370	513166.14	1252573.86	Картометрический	5.00	-
371	513166.17	1252574.09	Картометрический	5.00	-
372	513166.14	1252574.32	Картометрический	5.00	-
373	513166.09	1252574.54	Картометрический	5.00	-
374	513165.99	1252574.75	Картометрический	5.00	-
375	513165.86	1252574.94	Картометрический	5.00	-
376	513165.69	1252575.11	Картометрический	5.00	-
377	513165.50	1252575.24	Картометрический	5.00	-
378	513165.29	1252575.34	Картометрический	5.00	-
379	513165.07	1252575.39	Картометрический	5.00	-
380	513164.84	1252575.42	Картометрический	5.00	-
381	513164.61	1252575.39	Картометрический	5.00	-
382	513164.39	1252575.34	Картометрический	5.00	-
383	513164.18	1252575.24	Картометрический	5.00	-
384	513163.99	1252575.11	Картометрический	5.00	-
385	513163.82	1252574.94	Картометрический	5.00	-
386	513163.69	1252574.75	Картометрический	5.00	-
387	513163.59	1252574.54	Картометрический	5.00	-
388	513163.54	1252574.32	Картометрический	5.00	-
389	513163.51	1252574.09	Картометрический	5.00	-
390	513163.54	1252573.86	Картометрический	5.00	-
391	513163.59	1252573.64	Картометрический	5.00	-
392	513163.69	1252573.43	Картометрический	5.00	-
393	513163.82	1252573.24	Картометрический	5.00	-
394	513163.99	1252573.07	Картометрический	5.00	-
395	513164.18	1252572.94	Картометрический	5.00	-
396	513164.39	1252572.84	Картометрический	5.00	-
397	513164.61	1252572.79	Картометрический	5.00	-
398	513164.84	1252572.76	Картометрический	5.00	-
399	513165.07	1252572.79	Картометрический	5.00	-
400	513165.29	1252572.84	Картометрический	5.00	-
401	513165.50	1252572.94	Картометрический	5.00	-
402	513165.69	1252573.07	Картометрический	5.00	-
403	513165.86	1252573.24	Картометрический	5.00	-

1	2	3	4	5	6
404	513165.99	1252573.43	Картометрический	5.00	-
405	513166.09	1252573.64	Картометрический	5.00	-
370	513166.14	1252573.86	Картометрический	5.00	-
406	513428.82	1252308.64	Картометрический	5.00	-
407	513373.94	1252320.71	Картометрический	5.00	-
408	513376.50	1252346.14	Картометрический	5.00	-
409	513345.63	1252346.02	Картометрический	5.00	-
410	513304.70	1252349.04	Картометрический	5.00	-
411	513223.08	1252348.01	Картометрический	5.00	-
412	513227.25	1252278.44	Картометрический	5.00	-
413	513181.72	1252257.80	Картометрический	5.00	-
414	513181.59	1252190.74	Картометрический	5.00	-
415	513198.08	1252187.52	Картометрический	5.00	-
416	513236.52	1252187.52	Картометрический	5.00	-
417	513252.39	1252201.55	Картометрический	5.00	-
418	513250.43	1252228.83	Картометрический	5.00	-
419	513314.08	1252224.60	Картометрический	5.00	-
420	513410.68	1252264.95	Картометрический	5.00	-
406	513428.82	1252308.64	Картометрический	5.00	-
421	513214.02	1251971.92	Картометрический	5.00	-
422	513225.96	1252001.00	Картометрический	5.00	-
423	513237.85	1252032.45	Картометрический	5.00	-
424	513236.93	1252078.01	Картометрический	5.00	-
425	513225.70	1252077.48	Картометрический	5.00	-
426	513225.69	1252077.51	Картометрический	5.00	-
427	513216.00	1252076.84	Картометрический	5.00	-
428	513179.61	1252077.49	Картометрический	5.00	-
429	513161.33	1252080.72	Картометрический	5.00	-
430	513141.98	1252090.96	Картометрический	5.00	-
431	513142.76	1251961.18	Картометрический	5.00	-
421	513214.02	1251971.92	Картометрический	5.00	-
432	513296.41	1251363.23	Картометрический	5.00	-
433	513277.10	1251428.52	Картометрический	5.00	-
434	513078.84	1251359.93	Картометрический	5.00	-
435	513052.53	1251350.82	Картометрический	5.00	-
436	513013.59	1251355.11	Картометрический	5.00	-
437	512963.57	1251328.05	Картометрический	5.00	-
438	512925.36	1251280.63	Картометрический	5.00	-
439	512868.55	1251249.34	Картометрический	5.00	-
440	512838.06	1251245.14	Картометрический	5.00	-
441	512800.84	1251259.60	Картометрический	5.00	-
442	512774.58	1251254.55	Картометрический	5.00	-
443	512767.78	1251242.69	Картометрический	5.00	-
444	512847.98	1251144.26	Картометрический	5.00	-
445	512880.28	1251179.70	Картометрический	5.00	-

1	2	3	4	5	6
446	512943.01	1251228.05	Картометрический	5.00	-
447	513003.20	1251259.34	Картометрический	5.00	-
448	513078.84	1251290.17	Картометрический	5.00	-
449	513137.96	1251314.27	Картометрический	5.00	-
432	513296.41	1251363.23	Картометрический	5.00	-
450	513752.08	1251045.45	Картометрический	5.00	-
451	513646.70	1251108.56	Картометрический	5.00	-
452	513535.01	1251205.07	Картометрический	5.00	-
453	513507.83	1251175.73	Картометрический	5.00	-
454	513475.46	1251129.64	Картометрический	5.00	-
455	513653.99	1250952.91	Картометрический	5.00	-
456	513685.93	1250950.90	Картометрический	5.00	-
457	513699.47	1250954.76	Картометрический	5.00	-
458	513729.54	1250986.35	Картометрический	5.00	-
459	513750.22	1251015.40	Картометрический	5.00	-
450	513752.08	1251045.45	Картометрический	5.00	-
460	514392.19	1251070.20	Картометрический	5.00	-
461	514428.84	1251173.03	Картометрический	5.00	-
462	514334.03	1251172.03	Картометрический	5.00	-
463	514268.04	1251195.85	Картометрический	5.00	-
464	514195.26	1251212.05	Картометрический	5.00	-
465	514157.14	1251204.47	Картометрический	5.00	-
466	513986.82	1251126.32	Картометрический	5.00	-
467	513950.60	1251118.26	Картометрический	5.00	-
468	513979.07	1251059.61	Картометрический	5.00	-
469	514002.74	1251078.36	Картометрический	5.00	-
470	514102.72	1251107.06	Картометрический	5.00	-
471	514233.24	1251160.29	Картометрический	5.00	-
472	514270.17	1251158.43	Картометрический	5.00	-
473	514296.66	1251070.43	Картометрический	5.00	-
474	514334.32	1251056.91	Картометрический	5.00	-
460	514392.19	1251070.20	Картометрический	5.00	-
475	515126.76	1250896.47	Картометрический	5.00	-
476	515121.90	1250993.11	Картометрический	5.00	-
477	515094.28	1251127.07	Картометрический	5.00	-
478	515060.45	1251276.72	Картометрический	5.00	-
479	515015.59	1251391.01	Картометрический	5.00	-
480	514979.79	1251360.89	Картометрический	5.00	-
481	514928.84	1251427.34	Картометрический	5.00	-
482	514812.25	1251320.93	Картометрический	5.00	-
483	514735.91	1251372.90	Картометрический	5.00	-
484	514714.33	1251336.04	Картометрический	5.00	-
485	514747.16	1251308.97	Картометрический	5.00	-
486	514736.18	1251258.25	Картометрический	5.00	-
487	514706.86	1251221.52	Картометрический	5.00	-

1	2	3	4	5	6
488	514708.71	1251178.48	Картометрический	5.00	-
489	514752.23	1251142.68	Картометрический	5.00	-
490	514841.82	1251100.02	Картометрический	5.00	-
491	514863.84	1251074.72	Картометрический	5.00	-
492	514885.81	1250999.31	Картометрический	5.00	-
493	514905.87	1250948.37	Картометрический	5.00	-
494	514979.00	1250962.90	Картометрический	5.00	-
495	514915.37	1251169.53	Картометрический	5.00	-
496	514881.41	1251235.54	Картометрический	5.00	-
497	514927.69	1251279.11	Картометрический	5.00	-
498	514951.38	1251295.86	Картометрический	5.00	-
499	514988.10	1251231.85	Картометрический	5.00	-
500	514988.46	1251203.65	Картометрический	5.00	-
501	515004.03	1251121.29	Картометрический	5.00	-
502	515020.71	1251027.79	Картометрический	5.00	-
503	515024.50	1250987.21	Картометрический	5.00	-
504	515065.71	1250868.49	Картометрический	5.00	-
475	515126.76	1250896.47	Картометрический	5.00	-
505	514903.18	1251437.78	Картометрический	5.00	-
506	514906.90	1251454.63	Картометрический	5.00	-
507	514912.37	1251486.73	Картометрический	5.00	-
508	514934.25	1251575.27	Картометрический	5.00	-
509	514953.81	1251607.86	Картометрический	5.00	-
510	514964.53	1251626.05	Картометрический	5.00	-
511	515011.22	1251608.19	Картометрический	5.00	-
512	515074.90	1251620.91	Картометрический	5.00	-
513	515085.19	1251641.43	Картометрический	5.00	-
514	515005.29	1251695.23	Картометрический	5.00	-
515	515052.78	1251717.85	Картометрический	5.00	-
516	515083.96	1251756.42	Картометрический	5.00	-
517	515125.62	1251809.84	Картометрический	5.00	-
518	515118.83	1252074.97	Картометрический	5.00	-
519	515094.64	1252213.81	Картометрический	5.00	-
520	515096.43	1252262.48	Картометрический	5.00	-
521	515074.54	1252328.09	Картометрический	5.00	-
522	515063.84	1252375.99	Картометрический	5.00	-
523	515095.17	1252442.77	Картометрический	5.00	-
524	515042.50	1252476.56	Картометрический	5.00	-
525	514978.15	1252519.25	Картометрический	5.00	-
526	514963.67	1252489.58	Картометрический	5.00	-
527	514952.94	1252401.44	Картометрический	5.00	-
528	514957.56	1252328.94	Картометрический	5.00	-
529	514953.17	1252247.32	Картометрический	5.00	-
530	515004.37	1252226.89	Картометрический	5.00	-
531	514993.95	1252170.50	Картометрический	5.00	-
532	514996.17	1252147.87	Картометрический	5.00	-
533	515024.35	1252096.66	Картометрический	5.00	-

1	2	3	4	5	6
534	515028.79	1252071.43	Картометрический	5.00	-
535	515029.14	1252019.49	Картометрический	5.00	-
536	515027.62	1251918.57	Картометрический	5.00	-
537	514996.06	1251851.43	Картометрический	5.00	-
538	514935.21	1251887.53	Картометрический	5.00	-
539	514943.60	1251852.76	Картометрический	5.00	-
540	514890.51	1251792.71	Картометрический	5.00	-
541	514891.55	1251791.95	Картометрический	5.00	-
542	514875.74	1251775.65	Картометрический	5.00	-
543	514866.32	1251765.34	Картометрический	5.00	-
544	514827.84	1251721.69	Картометрический	5.00	-
545	514908.81	1251668.55	Картометрический	5.00	-
546	514860.92	1251569.87	Картометрический	5.00	-
547	514803.57	1251456.91	Картометрический	5.00	-
548	514876.66	1251441.87	Картометрический	5.00	-
505	514903.18	1251437.78	Картометрический	5.00	-

3. Сведения о характерных точках части (частей) границы объекта

Обозначение характерных точек части границы	Координаты, м		Метод определения координат характерной точки	Средняя квадратическая погрешность положения характерной точки (Mt), м	Описание обозначения точки на местности (при наличии)
	X	Y			
1	2	3	4	5	6
Часть №					
-	-	-	-	-	-

Раздел 3

Сведения о местоположении измененных (уточненных) границ объекта							
1. Система координат: -							
2. Сведения о характерных точках границ объекта							
Обозначение характерных точек границ	Существующие координаты, м		Измененные (уточненные) координаты, м		Метод определения координат характерной точки	Средняя квадратическая погрешность положения характерной точки (Mt), м	Описание обозначения точки на местности (при наличии)
	X	Y	X	Y			
1	2	3	4	5	6	7	8
-	-	-	-	-	-	-	-
3. Сведения о характерных точках части (частей) границы объекта							
Часть №							
-	-	-	-	-	-	-	-

».

«ГРАФИЧЕСКОЕ ОПИСАНИЕ

местоположения границ
Общественно-деловая зона села Андреевка – ОД/1

(наименование объекта, местоположение границ которого описано
(далее - объект)

Раздел 1

Сведения об объекте		
№ п/п	Характеристики объекта	Описание характеристик
1	2	3
1	Местоположение объекта	Воронежская область, Нижнедевицкий муниципальный район, Андреевское сельское поселение, село Андреевка
2	Площадь объекта ± величина погрешности определения площади ($P \pm \Delta P$)	-
3	Иные характеристики объекта	-

Раздел 2

Сведения о местоположении границ объекта					
1. Система координат: -					
2. Сведения о характерных точках границ объекта					
Обозначение характерных точек границ	Координаты, м		Метод определения координат характерной точки	Средняя квадратическая погрешность положения характерной точки (Mt), м	Описание обозначения точки на местности (при наличии)
	X	Y			
1	2	3	4	5	6
-	-	-	-	-	-
3. Сведения о характерных точках части (частей) границы объекта					
Обозначение характерных точек части границы	Координаты, м		Метод определения координат характерной точки	Средняя квадратическая погрешность положения характерной точки (Mt), м	Описание обозначения точки на местности (при наличии)
	X	Y			
1	2	3	4	5	6
Часть №					
-	-	-	-	-	-

Раздел 3

Сведения о местоположении измененных (уточненных) границ объекта							
1. Система координат: МСК - 36, зона 1							
2. Сведения о характерных точках границ объекта							
Обозначение характерных точек границ	Существующие координаты, м		Измененные (уточненные) координаты, м		Метод определения координат характерной точки	Средняя квадратичная погрешность положения характерной точки (Mt), м	Описание обозначения точки на местности (при наличии)
	X	Y	X	Y			
1	2	3	4	5	6	7	8
1	515030.70	1253563.33	-	-	Картометрический	5.00	-
2	515009.01	1253576.90	-	-	Картометрический	5.00	-
3	514998.10	1253559.45	-	-	Картометрический	5.00	-
4	514979.08	1253554.28	-	-	Картометрический	5.00	-
5	514972.69	1253558.18	-	-	Картометрический	5.00	-
6	514968.29	1253551.45	-	-	Картометрический	5.00	-
7	514957.30	1253547.55	-	-	Картометрический	5.00	-
8	514950.42	1253541.77	-	-	Картометрический	5.00	-
9	514945.95	1253537.62	-	-	Картометрический	5.00	-
10	514936.82	1253521.83	-	-	Картометрический	5.00	-
11	514920.54	1253494.82	-	-	Картометрический	5.00	-
12	514916.28	1253489.07	-	-	Картометрический	5.00	-
13	514900.67	1253464.65	-	-	Картометрический	5.00	-
14	-	-	514900.41	1253462.95	Картометрический	5.00	-
15	-	-	514923.64	1253443.84	Картометрический	5.00	-
16	-	-	514927.65	1253434.37	Картометрический	5.00	-
17	-	-	514921.56	1253431.04	Картометрический	5.00	-
18	514926.05	1253424.21	-	-	Картометрический	5.00	-
19	514955.19	1253438.01	-	-	Картометрический	5.00	-
20	515012.98	1253464.31	-	-	Картометрический	5.00	-
21	515037.42	1253476.07	-	-	Картометрический	5.00	-
22	515038.87	1253478.96	-	-	Картометрический	5.00	-
23	515039.35	1253485.37	-	-	Картометрический	5.00	-
24	515052.49	1253493.07	-	-	Картометрический	5.00	-
25	515045.88	1253527.99	-	-	Картометрический	5.00	-
26	515019.79	1253545.88	-	-	Картометрический	5.00	-
27	515030.70	1253563.33	-	-	Картометрический	5.00	-
3. Сведения о характерных точках части (частей) границы объекта							
Часть №							
-	-	-	-	-	-	-	-

».

Приложение № 5
к приказу министерства
архитектуры и градостроительства
Воронежской области
от 13.11.2023 № 45-01-04/1116

«ГРАФИЧЕСКОЕ ОПИСАНИЕ

местоположения границ

Зона застройки индивидуальными жилыми домами хутора Афонино – Ж1/2

(наименование объекта, местоположение границ которого описано
(далее - объект)

Раздел 1

Сведения об объекте		
№ п/п	Характеристики объекта	Описание характеристик
1	2	3
1	Местоположение объекта	Воронежская область, Нижнедевицкий муниципальный район, Андреевское сельское поселение, хутор Афонино
2	Площадь объекта \pm величина погрешности определения площади ($P \pm \Delta P$)	-
3	Иные характеристики объекта	-

Раздел 2

Сведения о местоположении границ объекта					
1. Система координат: -					
2. Сведения о характерных точках границ объекта					
Обозначение характерных точек границ	Координаты, м		Метод определения координат характерной точки	Средняя квадратическая погрешность положения характерной точки (Mt), м	Описание обозначения точки на местности (при наличии)
	X	Y			
1	2	3	4	5	6
-	-	-	-	-	-
3. Сведения о характерных точках части (частей) границы объекта					
Обозначение характерных точек части границы	Координаты, м		Метод определения координат характерной точки	Средняя квадратическая погрешность положения характерной точки (Mt), м	Описание обозначения точки на местности (при наличии)
	X	Y			
1	2	3	4	5	6
Часть №					
-	-	-	-	-	-

Раздел 3

Сведения о местоположении измененных (уточненных) границ объекта							
1. Система координат: МСК - 36, зона 1							
2. Сведения о характерных точках границ объекта							
Обозначение характерных точек границ	Существующие координаты, м		Измененные (уточненные) координаты, м		Метод определения координат характерной точки	Средняя квадратическая погрешность положения характерной точки (Mt), м	Описание обозначения точки на местности (при наличии)
	X	Y	X	Y			
1	2	3	4	5	6	7	8
1	514413.02	1247859.86	-	-	Картометрический	5.00	-
2	514328.92	1247827.54	-	-	Картометрический	5.00	-
3	514366.34	1247712.16	-	-	Картометрический	5.00	-
4	514366.58	1247711.03	-	-	Картометрический	5.00	-
5	514353.04	1247526.11	-	-	Картометрический	5.00	-
6	514393.10	1247517.23	-	-	Картометрический	5.00	-
7	514477.96	1247497.98	-	-	Картометрический	5.00	-
8	514454.40	1247563.80	-	-	Картометрический	5.00	-
9	514448.53	1247632.39	-	-	Картометрический	5.00	-
10	514462.03	1247692.31	-	-	Картометрический	5.00	-
11	514473.74	1247743.09	-	-	Картометрический	5.00	-
12	514407.39	1247748.25	-	-	Картометрический	5.00	-
1	514413.02	1247859.86	-	-	Картометрический	5.00	-
13	514303.04	1248211.95	-	-	Картометрический	5.00	-
14	514191.00	1248160.70	-	-	Картометрический	5.00	-
15	514259.71	1248013.78	-	-	Картометрический	5.00	-
16	514346.16	1248031.63	-	-	Картометрический	5.00	-
17	514372.13	1248042.40	-	-	Картометрический	5.00	-
13	514303.04	1248211.95	-	-	Картометрический	5.00	-
18	514059.18	1248072.62	-	-	Картометрический	5.00	-
19	513969.82	1248011.50	-	-	Картометрический	5.00	-
20	513844.15	1247915.95	-	-	Картометрический	5.00	-
21	513711.22	1247840.14	-	-	Картометрический	5.00	-
22	513712.76	1247822.21	-	-	Картометрический	5.00	-
23	513766.37	1247712.69	-	-	Картометрический	5.00	-
24	513803.78	1247690.28	-	-	Картометрический	5.00	-
25	513888.75	1247616.00	-	-	Картометрический	5.00	-
26	513912.85	1247592.81	-	-	Картометрический	5.00	-
27	514047.45	1247733.00	-	-	Картометрический	5.00	-

1	2	3	4	5	6	7	8
28	514089.76	1247777.86	-	-	Картометрический	5.00	-
29	514130.11	1247802.22	-	-	Картометрический	5.00	-
30	514037.50	1247873.42	-	-	Картометрический	5.00	-
31	-	-	513992.77	1247831.24	Картометрический	5.00	-
32	-	-	514000.02	1247800.18	Картометрический	5.00	-
33	-	-	513966.90	1247774.30	Картометрический	5.00	-
34	-	-	513915.14	1247760.85	Картометрический	5.00	-
35	-	-	513855.12	1247758.79	Картометрический	5.00	-
36	-	-	513812.69	1247779.48	Картометрический	5.00	-
37	-	-	513810.62	1247809.50	Картометрический	5.00	-
38	-	-	513831.32	1247819.85	Картометрический	5.00	-
39	-	-	513889.28	1247835.38	Картометрический	5.00	-
40	-	-	513944.12	1247846.75	Картометрический	5.00	-
41	514046.75	1247941.70	-	-	Картометрический	5.00	-
42	514113.14	1248005.56	-	-	Картометрический	5.00	-
18	514059.18	1248072.62	-	-	Картометрический	5.00	-
43	514347.63	1248533.87	-	-	Аналитический	0.10	-
44	514384.87	1248597.08	-	-	Аналитический	0.10	-
45	514417.31	1248855.21	-	-	Аналитический	0.10	-
46	514375.07	1248858.06	-	-	Аналитический	0.10	-
47	514326.98	1248765.20	-	-	Картометрический	5.00	-
48	514254.70	1248526.96	-	-	Картометрический	5.00	-
49	514262.14	1248447.93	-	-	Картометрический	5.00	-
50	514353.06	1248429.78	-	-	Картометрический	5.00	-
43	514347.63	1248533.87	-	-	Аналитический	0.10	-
			-	-			
51	514238.31	1248736.98	-	-	Картометрический	5.00	-
52	514233.48	1248763.69	-	-	Картометрический	5.00	-
53	514123.65	1248735.09	-	-	Картометрический	5.00	-
54	-	-	513989.74	1248703.95	Картометрический	5.00	-
55	-	-	513983.67	1248654.16	Картометрический	5.00	-
56	-	-	514016.70	1248634.98	Картометрический	5.00	-
57	514017.39	1248626.37	-	-	Картометрический	5.00	-
58	514028.95	1248632.88	-	-	Картометрический	5.00	-
59	514091.10	1248644.13	-	-	Картометрический	5.00	-
60	514111.11	1248636.35	-	-	Картометрический	5.00	-
61	514178.96	1248635.66	-	-	Картометрический	5.00	-
51	514238.31	1248736.98	-	-	Картометрический	5.00	-
62	-	-	513905.66	1248580.01	Картометрический	5.00	-
63	513901.48	1248599.17	-	-	Картометрический	5.00	-
64	-	-	513896.00	1248634.25	Картометрический	5.00	-
65	-	-	513880.94	1248667.77	Картометрический	5.00	-
66	-	-	513845.18	1248669.65	Картометрический	5.00	-
67	-	-	513792.72	1248668.19	Картометрический	5.00	-

1	2	3	4	5	6	7	8
68	-	-	513766.00	1248650.22	Картометрический	5.00	-
69	513749.55	1248630.20	-	-	Картометрический	5.00	-
70	513763.75	1248574.96	-	-	Картометрический	5.00	-
71	513768.29	1248561.30	-	-	Картометрический	5.00	-
62	-	-	513905.66	1248580.01	Картометрический	5.00	-
72	514392.00	1248999.00	-	-	Аналитический	0.10	-
73	514333.76	1249150.08	-	-	Картометрический	5.00	-
74	514330.89	1249158.02	-	-	Аналитический	0.10	-
75	514363.33	1249141.06	-	-	Аналитический	0.10	-
76	514407.62	1249179.77	-	-	Аналитический	0.10	-
77	514407.68	1249179.85	-	-	Аналитический	0.10	-
78	514397.09	1249218.71	-	-	Аналитический	0.10	-
79	514398.20	1249268.74	-	-	Аналитический	0.10	-
80	514422.48	1249358.06	-	-	Аналитический	0.10	-
81	514368.17	1249377.81	-	-	Картометрический	5.00	-
82	514381.16	1249454.75	-	-	Картометрический	5.00	-
83	514319.42	1249467.62	-	-	Картометрический	5.00	-
84	514311.64	1249393.56	-	-	Картометрический	5.00	-
85	514356.91	1249381.90	-	-	Картометрический	5.00	-
86	514316.08	1249240.78	-	-	Картометрический	5.00	-
87	514223.16	1249265.18	-	-	Картометрический	5.00	-
88	514171.91	1249090.90	-	-	Картометрический	5.00	-
89	514142.44	1248954.75	-	-	Картометрический	5.00	-
90	-	-	514104.56	1248849.37	Картометрический	5.00	-
91	514242.35	1248868.71	-	-	Картометрический	5.00	-
92	514356.95	1248903.29	-	-	Картометрический	5.00	-
93	514328.12	1248975.30	-	-	Аналитический	0.10	-
72	514392.00	1248999.00	-	-	Аналитический	0.10	-
94	514433.50	1249607.14	-	-	Картометрический	5.00	-
95	514445.02	1249447.59	-	-	Картометрический	5.00	-
96	514488.13	1249447.07	-	-	Аналитический	0.10	-
97	514524.29	1249458.55	-	-	Аналитический	0.10	-
98	514484.47	1249621.57	-	-	Картометрический	5.00	-
94	514433.50	1249607.14	-	-	Картометрический	5.00	-
99	514533.48	1249916.60	-	-	Картометрический	5.00	-
100	514550.91	1249979.68	-	-	Картометрический	5.00	-
101	514370.99	1250039.18	-	-	Картометрический	5.00	-
102	514382.27	1249997.15	-	-	Картометрический	5.00	-
103	514374.98	1249943.48	-	-	Картометрический	5.00	-
104	514371.79	1249927.73	-	-	Картометрический	5.00	-
105	514490.81	1249874.30	-	-	Картометрический	5.00	-
106	514475.23	1249801.95	-	-	Картометрический	5.00	-
107	514542.37	1249790.25	-	-	Аналитический	0.10	-

1	2	3	4	5	6	7	8
108	514573.99	1249901.71	-	-	Аналитический	0.10	-
99	514533.48	1249916.60	-	-	Картометрический	5.00	-
109	514405.22	1250484.85	-	-	Картометрический	5.00	-
110	514345.51	1250312.95	-	-	Картометрический	5.00	-
111	514344.61	1250276.29	-	-	Картометрический	5.00	-
112	514404.73	1250275.46	-	-	Картометрический	5.00	-
109	514405.22	1250484.85	-	-	Картометрический	5.00	-
3. Сведения о характерных точках части (частей) границы объекта							
Часть №							
-	-	-	-	-	-	-	-

».

Приложение № 6
к приказу министерства
архитектуры и градостроительства
Воронежской области
от 13.11.2023 № 45-01-04/1116

«ГРАФИЧЕСКОЕ ОПИСАНИЕ

местоположения границ

Зона сельскохозяйственного использования в границах населенного пункта
хутора Афонино – СХ1/2

(наименование объекта, местоположение границ которого описано
(далее - объект)

Раздел 1

Сведения об объекте		
№ п/п	Характеристики объекта	Описание характеристик
1	2	3
1	Местоположение объекта	Воронежская область, Нижнедевицкий муниципальный район, Андреевское сельское поселение, хутор Афонино
2	Площадь объекта \pm величина погрешности определения площади ($P \pm \Delta P$)	-
3	Иные характеристики объекта	-

Раздел 2

Сведения о местоположении границ объекта					
1. Система координат: -					
2. Сведения о характерных точках границ объекта					
Обозначение характерных точек границ	Координаты, м		Метод определения координат характерной точки	Средняя квадратическая погрешность положения характерной точки (Mt), м	Описание обозначения точки на местности (при наличии)
	X	Y			
1	2	3	4	5	6
-	-	-	-	-	-
3. Сведения о характерных точках части (частей) границы объекта					
Обозначение характерных точек части границы	Координаты, м		Метод определения координат характерной точки	Средняя квадратическая погрешность положения характерной точки (Mt), м	Описание обозначения точки на местности (при наличии)
	X	Y			
1	2	3	4	5	6
Часть №					
-	-	-	-	-	-

Раздел 3

Сведения о местоположении измененных (уточненных) границ объекта							
1. Система координат: МСК - 36, зона 1							
2. Сведения о характерных точках границ объекта							
Обозначение характерных точек границ	Существующие координаты, м		Измененные (уточненные) координаты, м		Метод определения координат характерной точки	Средняя квадратическая погрешность положения характерной точки (Mt), м	Описание обозначения точки на местности (при наличии)
	X	Y	X	Y			
1	2	3	4	5	6	7	8
1	514710.61	1247963.85	-	-	Картометрический	5.00	-
2	514615.35	1247923.56	-	-	Картометрический	5.00	-
3	514541.47	1247900.00	-	-	Картометрический	5.00	-
4	514520.58	1247899.16	-	-	Картометрический	5.00	-
5	514478.80	1247898.78	-	-	Картометрический	5.00	-
6	514480.64	1247915.86	-	-	Картометрический	5.00	-
7	514481.00	1247919.22	-	-	Картометрический	5.00	-
8	514482.91	1247936.96	-	-	Картометрический	5.00	-
9	514472.99	1247976.34	-	-	Картометрический	5.00	-
10	514471.17	1247983.58	-	-	Картометрический	5.00	-
11	514469.40	1247990.62	-	-	Картометрический	5.00	-
12	514464.55	1248009.88	-	-	Картометрический	5.00	-
13	514462.50	1248016.58	-	-	Картометрический	5.00	-
14	514448.21	1248063.06	-	-	Картометрический	5.00	-
15	514444.58	1248074.86	-	-	Картометрический	5.00	-
16	514442.81	1248080.62	-	-	Картометрический	5.00	-
17	514439.81	1248090.40	-	-	Картометрический	5.00	-
18	514418.84	1248114.03	-	-	Картометрический	5.00	-
19	514408.48	1248125.72	-	-	Картометрический	5.00	-
20	514390.51	1248153.51	-	-	Картометрический	5.00	-
21	514387.28	1248163.23	-	-	Картометрический	5.00	-
22	514382.72	1248176.96	-	-	Картометрический	5.00	-
23	514381.23	1248203.01	-	-	Картометрический	5.00	-
24	514381.38	1248254.60	-	-	Картометрический	5.00	-
25	514381.39	1248257.68	-	-	Картометрический	5.00	-
26	514370.15	1248313.52	-	-	Картометрический	5.00	-
27	514355.15	1248395.79	-	-	Аналитический	0.10	-
28	514353.06	1248429.78	-	-	Картометрический	5.00	-
29	514262.14	1248447.93	-	-	Картометрический	5.00	-
30	514254.70	1248526.96	-	-	Картометрический	5.00	-
31	514326.98	1248765.20	-	-	Картометрический	5.00	-

1	2	3	4	5	6	7	8
32	514375.07	1248858.06	-	-	Аналитический	0.10	-
33	514356.95	1248903.29	-	-	Картометрический	5.00	-
34	514242.35	1248868.71	-	-	Картометрический	5.00	-
35	-	-	514104.56	1248849.37	Картометрический	5.00	-
36	-	-	514107.72	1248827.76	Картометрический	5.00	-
37	514111.38	1248813.01	-	-	Картометрический	5.00	-
38	-	-	513989.74	1248703.95	Картометрический	5.00	-
39	514123.65	1248735.09	-	-	Картометрический	5.00	-
40	514233.48	1248763.69	-	-	Картометрический	5.00	-
41	514238.31	1248736.98	-	-	Картометрический	5.00	-
42	514178.96	1248635.66	-	-	Картометрический	5.00	-
43	514111.11	1248636.35	-	-	Картометрический	5.00	-
44	514114.74	1248622.33	-	-	Картометрический	5.00	-
45	514107.47	1248571.44	-	-	Картометрический	5.00	-
46	514120.97	1248420.85	-	-	Картометрический	5.00	-
47	514136.03	1248291.54	-	-	Картометрический	5.00	-
48	514167.19	1248173.88	-	-	Картометрический	5.00	-
49	514151.10	1248141.16	-	-	Картометрический	5.00	-
50	514104.36	1248100.66	-	-	Картометрический	5.00	-
51	514059.18	1248072.62	-	-	Картометрический	5.00	-
52	514113.14	1248005.56	-	-	Картометрический	5.00	-
53	514046.75	1247941.70	-	-	Картометрический	5.00	-
54	-	-	513944.12	1247846.75	Картометрический	5.00	-
55	-	-	513992.77	1247831.24	Картометрический	5.00	-
56	514037.50	1247873.42	-	-	Картометрический	5.00	-
57	514130.11	1247802.22	-	-	Картометрический	5.00	-
58	514191.16	1247838.79	-	-	Картометрический	5.00	-
59	514240.95	1247845.19	-	-	Картометрический	5.00	-
60	514328.92	1247827.54	-	-	Картометрический	5.00	-
61	514413.02	1247859.86	-	-	Картометрический	5.00	-
62	514407.39	1247748.25	-	-	Картометрический	5.00	-
63	514473.74	1247743.09	-	-	Картометрический	5.00	-
64	514485.48	1247793.94	-	-	Картометрический	5.00	-
65	514524.39	1247786.81	-	-	Картометрический	5.00	-
66	514552.50	1247837.18	-	-	Картометрический	5.00	-
67	-	-	514600.12	1247807.27	Картометрический	5.00	-
68	-	-	514715.37	1247864.31	Картометрический	5.00	-
69	514664.38	1247890.95	-	-	Картометрический	5.00	-
70	514742.11	1247923.55	-	-	Картометрический	5.00	-
1	514710.61	1247963.85	-	-	Картометрический	5.00	-
71	514303.04	1248211.95	-	-	Картометрический	5.00	-
72	514191.00	1248160.70	-	-	Картометрический	5.00	-
73	514259.71	1248013.78	-	-	Картометрический	5.00	-
74	514346.16	1248031.63	-	-	Картометрический	5.00	-
75	514372.13	1248042.40	-	-	Картометрический	5.00	-

1	2	3	4	5	6	7	8
71	514303.04	1248211.95	-	-	Картометрический	5.00	-
76	-	-	514646.47	1247840.35	Картометрический	5.00	-
77	-	-	514648.87	1247859.60	Картометрический	5.00	-
78	-	-	514617.59	1247890.89	Картометрический	5.00	-
79	-	-	514569.45	1247901.71	Картометрический	5.00	-
80	-	-	514544.49	1247897.20	Картометрический	5.00	-
81	-	-	514541.78	1247883.67	Картометрический	5.00	-
82	-	-	514544.18	1247872.84	Картометрический	5.00	-
83	-	-	514570.66	1247845.16	Картометрический	5.00	-
84	-	-	514615.18	1247831.93	Картометрический	5.00	-
76	-	-	514646.47	1247840.35	Картометрический	5.00	-
85	514356.91	1249381.90	-	-	Картометрический	5.00	-
86	514311.64	1249393.56	-	-	Картометрический	5.00	-
87	514319.42	1249467.62	-	-	Картометрический	5.00	-
88	514381.16	1249454.75	-	-	Картометрический	5.00	-
89	514368.17	1249377.81	-	-	Картометрический	5.00	-
90	514422.48	1249358.06	-	-	Аналитический	0.10	-
91	514443.19	1249391.39	-	-	Аналитический	0.10	-
92	514488.13	1249447.07	-	-	Аналитический	0.10	-
93	514445.02	1249447.59	-	-	Картометрический	5.00	-
94	514433.50	1249607.14	-	-	Картометрический	5.00	-
95	514484.47	1249621.57	-	-	Картометрический	5.00	-
96	514476.41	1249655.46	-	-	Аналитический	0.10	-
97	514542.37	1249790.25	-	-	Аналитический	0.10	-
98	514475.23	1249801.95	-	-	Картометрический	5.00	-
99	514490.81	1249874.30	-	-	Картометрический	5.00	-
100	514371.79	1249927.73	-	-	Картометрический	5.00	-
101	514346.32	1249813.68	-	-	Картометрический	5.00	-
102	514335.00	1249698.13	-	-	Картометрический	5.00	-
103	514300.32	1249513.31	-	-	Картометрический	5.00	-
104	514260.37	1249411.27	-	-	Картометрический	5.00	-
105	514244.23	1249338.34	-	-	Картометрический	5.00	-
106	514223.16	1249265.18	-	-	Картометрический	5.00	-
107	514316.08	1249240.78	-	-	Картометрический	5.00	-
85	514356.91	1249381.90	-	-	Картометрический	5.00	-
108	514558.69	1250842.42	-	-	Картометрический	5.00	-
109	514363.69	1250839.95	-	-	Картометрический	5.00	-
110	514369.12	1250777.89	-	-	Картометрический	5.00	-
111	514362.60	1250609.22	-	-	Картометрический	5.00	-
112	514403.65	1250515.20	-	-	Картометрический	5.00	-
113	514405.22	1250484.85	-	-	Картометрический	5.00	-
114	514404.73	1250275.46	-	-	Картометрический	5.00	-
115	514344.61	1250276.29	-	-	Картометрический	5.00	-

1	2	3	4	5	6	7	8
116	514359.26	1250228.68	-	-	Картометрический	5.00	-
117	514350.15	1250158.93	-	-	Картометрический	5.00	-
118	514369.62	1250076.88	-	-	Картометрический	5.00	-
119	514370.99	1250039.18	-	-	Картометрический	5.00	-
120	514550.91	1249979.68	-	-	Картометрический	5.00	-
121	514533.48	1249916.60	-	-	Картометрический	5.00	-
122	514573.99	1249901.71	-	-	Аналитический	0.10	-
123	514586.26	1250074.85	-	-	Аналитический	0.10	-
124	514561.01	1250135.91	-	-	Аналитический	0.10	-
125	514536.65	1250216.47	-	-	Аналитический	0.10	-
126	514524.93	1250275.82	-	-	Аналитический	0.10	-
127	514524.22	1250329.22	-	-	Аналитический	0.10	-
128	514548.94	1250401.24	-	-	Аналитический	0.10	-
129	514554.97	1250443.62	-	-	Аналитический	0.10	-
130	514544.08	1250491.10	-	-	Аналитический	0.10	-
131	514548.40	1250529.24	-	-	Аналитический	0.10	-
132	514560.41	1250549.37	-	-	Картометрический	5.00	-
133	514575.79	1250595.99	-	-	Картометрический	5.00	-
134	514567.95	1250735.13	-	-	Картометрический	5.00	-
108	514558.69	1250842.42	-	-	Картометрический	5.00	-
3. Сведения о характерных точках части (частей) границы объекта							
Часть №							
-	-	-	-	-	-	-	-

».

Приложение № 7
к приказу министерства
архитектуры и градостроительства
Воронежской области
от 13.11.2023 № 45-01-04/1116

«ГРАФИЧЕСКОЕ ОПИСАНИЕ

местоположения границ

Зона застройки индивидуальными жилыми домами хутора Малиновка – Ж1/4

(наименование объекта, местоположение границ которого описано
(далее - объект)

Раздел 1

Сведения об объекте		
№ п/п	Характеристики объекта	Описание характеристик
1	2	3
1	Местоположение объекта	Воронежская область, Нижнедевицкий муниципальный район, Андреевское сельское поселение, хутор Малиновка
2	Площадь объекта ± величина погрешности определения площади ($P \pm \Delta P$)	-
3	Иные характеристики объекта	-

Раздел 2

Сведения о местоположении границ объекта					
1. Система координат: -					
2. Сведения о характерных точках границ объекта					
Обозначение характерных точек границ	Координаты, м		Метод определения координат характерной точки	Средняя квадратическая погрешность положения характерной точки (Mt), м	Описание обозначения точки на местности (при наличии)
	X	Y			
1	2	3	4	5	6
-	-	-	-	-	-
3. Сведения о характерных точках части (частей) границы объекта					
Обозначение характерных точек части границы	Координаты, м		Метод определения координат характерной точки	Средняя квадратическая погрешность положения характерной точки (Mt), м	Описание обозначения точки на местности (при наличии)
	X	Y			
1	2	3	4	5	6
Часть №					
-	-	-	-	-	-

Раздел 3

Сведения о местоположении измененных (уточненных) границ объекта							
1. Система координат: МСК - 36, зона 1							
2. Сведения о характерных точках границ объекта							
Обозначение характерных точек границ	Существующие координаты, м		Измененные (уточненные) координаты, м		Метод определения координат характерной точки	Средняя квадратическая погрешность положения характерной точки (Mt), м	Описание обозначения точки на местности (при наличии)
	X	Y	X	Y			
1	2	3	4	5	6	7	8
1	515756.54	1245862.35	-	-	Картометрический	5.00	-
2	515747.47	1245884.49	-	-	Картометрический	5.00	-
3	515760.53	1245897.47	-	-	Картометрический	5.00	-
4	515764.67	1245901.58	-	-	Картометрический	5.00	-
5	515719.26	1245969.50	-	-	Картометрический	5.00	-
6	515674.77	1246036.00	-	-	Картометрический	5.00	-
7	515640.72	1246088.82	-	-	Картометрический	5.00	-
8	515587.78	1246128.46	-	-	Картометрический	5.00	-
9	515535.42	1246065.51	-	-	Картометрический	5.00	-
10	515565.73	1246030.35	-	-	Картометрический	5.00	-
11	515602.61	1245987.14	-	-	Картометрический	5.00	-
12	515606.62	1245982.23	-	-	Картометрический	5.00	-
13	515609.00	1245979.06	-	-	Картометрический	5.00	-
14	515617.95	1245965.04	-	-	Картометрический	5.00	-
15	515617.88	1245951.71	-	-	Картометрический	5.00	-
16	515608.32	1245939.68	-	-	Картометрический	5.00	-
17	515606.97	1245937.97	-	-	Картометрический	5.00	-
18	515629.16	1245924.35	-	-	Картометрический	5.00	-
19	515649.30	1245907.86	-	-	Картометрический	5.00	-
20	515656.93	1245901.37	-	-	Картометрический	5.00	-
21	515681.63	1245873.42	-	-	Картометрический	5.00	-
22	515694.12	1245859.29	-	-	Картометрический	5.00	-
23	515694.33	1245859.01	-	-	Картометрический	5.00	-
24	515713.01	1245833.18	-	-	Картометрический	5.00	-
25	515720.57	1245827.33	-	-	Картометрический	5.00	-
26	515724.81	1245831.47	-	-	Картометрический	5.00	-
1	515756.54	1245862.35	-	-	Картометрический	5.00	-
27	515749.74	1246226.90	-	-	Картометрический	5.00	-
28	515727.20	1246264.09	-	-	Картометрический	5.00	-
29	515714.53	1246285.47	-	-	Картометрический	5.00	-

1	2	3	4	5	6	7	8
30	515707.95	1246295.61	-	-	Картометрический	5.00	-
31	515699.45	1246304.78	-	-	Картометрический	5.00	-
32	515680.70	1246322.43	-	-	Картометрический	5.00	-
33	515652.04	1246337.81	-	-	Картометрический	5.00	-
34	515608.87	1246373.48	-	-	Картометрический	5.00	-
35	515607.23	1246374.83	-	-	Картометрический	5.00	-
36	515591.38	1246374.26	-	-	Картометрический	5.00	-
37	515555.80	1246355.96	-	-	Картометрический	5.00	-
38	515545.75	1246373.79	-	-	Картометрический	5.00	-
39	515535.70	1246392.89	-	-	Картометрический	5.00	-
40	515552.30	1246418.87	-	-	Картометрический	5.00	-
41	515552.37	1246434.11	-	-	Картометрический	5.00	-
42	515537.21	1246444.34	-	-	Картометрический	5.00	-
43	515524.01	1246446.86	-	-	Картометрический	5.00	-
44	515516.95	1246448.22	-	-	Картометрический	5.00	-
45	515510.43	1246447.68	-	-	Картометрический	5.00	-
46	-	-	515473.95	1246448.97	Картометрический	5.00	-
47	-	-	515467.87	1246428.14	Картометрический	5.00	-
48	-	-	515513.91	1246420.47	Картометрический	5.00	-
49	-	-	515531.16	1246384.53	Картометрический	5.00	-
50	-	-	515558.90	1246322.66	Картометрический	5.00	-
51	-	-	515610.93	1246266.22	Картометрический	5.00	-
52	-	-	515593.69	1246235.77	Картометрический	5.00	-
53	515605.86	1246220.46	-	-	Картометрический	5.00	-
54	515627.24	1246191.45	-	-	Картометрический	5.00	-
55	515661.88	1246142.10	-	-	Картометрический	5.00	-
56	515670.03	1246147.68	-	-	Картометрический	5.00	-
57	515755.98	1246206.53	-	-	Картометрический	5.00	-
27	515749.74	1246226.90	-	-	Картометрический	5.00	-
3. Сведения о характерных точках части (частей) границы объекта							
Часть №							
-	-	-	-	-	-	-	-

».

Приложение № 8
к приказу министерства
архитектуры и градостроительства
Воронежской области
от 13.11.2023 № 45-01-04/1116

«ГРАФИЧЕСКОЕ ОПИСАНИЕ

местоположения границ

Зона застройки индивидуальными жилыми домами хутора Проточный – Ж1/5

(наименование объекта, местоположение границ которого описано
(далее - объект)

Раздел 1

Сведения об объекте		
№ п/п	Характеристики объекта	Описание характеристик
1	2	3
1	Местоположение объекта	Воронежская область, Нижнедевицкий муниципальный район, Андреевское сельское поселение, хутор Проточный
2	Площадь объекта \pm величина погрешности определения площади ($P \pm \Delta P$)	-
3	Иные характеристики объекта	-

Раздел 2

Сведения о местоположении границ объекта					
1. Система координат: -					
2. Сведения о характерных точках границ объекта					
Обозначение характерных точек границ	Координаты, м		Метод определения координат характерной точки	Средняя квадратическая погрешность положения характерной точки (Mt), м	Описание обозначения точки на местности (при наличии)
	X	Y			
1	2	3	4	5	6
-	-	-	-	-	-
3. Сведения о характерных точках части (частей) границы объекта					
Обозначение характерных точек части границы	Координаты, м		Метод определения координат характерной точки	Средняя квадратическая погрешность положения характерной точки (Mt), м	Описание обозначения точки на местности (при наличии)
	X	Y			
1	2	3	4	5	6
Часть №					
-	-	-	-	-	-

Раздел 3

Сведения о местоположении измененных (уточненных) границ объекта							
1. Система координат: МСК - 36, зона 1							
2. Сведения о характерных точках границ объекта							
Обозначение характерных точек границ	Существующие координаты, м		Измененные (уточненные) координаты, м		Метод определения координат характерной точки	Средняя квадратическая погрешность положения характерной точки (Mt), м	Описание обозначения точки на местности (при наличии)
	X	Y	X	Y			
1	2	3	4	5	6	7	8
1	517435.39	1248684.72	-	-	Картометрический	5.00	-
2	517401.20	1248694.20	-	-	Картометрический	5.00	-
3	517369.50	1248707.52	-	-	Картометрический	5.00	-
4	517341.34	1248642.05	-	-	Картометрический	5.00	-
5	517330.08	1248626.29	-	-	Картометрический	5.00	-
6	517324.83	1248652.52	-	-	Картометрический	5.00	-
7	517302.23	1248747.25	-	-	Картометрический	5.00	-
8	517301.47	1248793.00	-	-	Картометрический	5.00	-
9	517312.13	1248832.91	-	-	Картометрический	5.00	-
10	517312.42	1248851.13	-	-	Картометрический	5.00	-
11	517311.13	1248899.05	-	-	Картометрический	5.00	-
12	517186.99	1248902.08	-	-	Картометрический	5.00	-
13	517179.40	1248873.89	-	-	Картометрический	5.00	-
14	517149.20	1248745.20	-	-	Картометрический	5.00	-
15	517173.17	1248575.34	-	-	Аналитический	0.10	-
16	517134.43	1248556.43	-	-	Картометрический	5.00	-
17	517100.76	1248583.22	-	-	Картометрический	5.00	-
18	517091.40	1248593.13	-	-	Картометрический	5.00	-
19	516890.09	1248412.82	-	-	Картометрический	5.00	-
20	516896.52	1248409.76	-	-	Картометрический	5.00	-
21	516919.03	1248399.04	-	-	Картометрический	5.00	-
22	516931.82	1248392.96	-	-	Картометрический	5.00	-
23	516983.45	1248365.74	-	-	Картометрический	5.00	-
24	516990.02	1248362.26	-	-	Картометрический	5.00	-
25	516992.50	1248360.96	-	-	Картометрический	5.00	-
26	517049.04	1248389.32	-	-	Картометрический	5.00	-
27	517069.78	1248402.93	-	-	Картометрический	5.00	-
28	517078.90	1248408.92	-	-	Картометрический	5.00	-
29	517080.83	1248410.18	-	-	Картометрический	5.00	-
30	517104.27	1248409.46	-	-	Картометрический	5.00	-
31	517123.21	1248394.76	-	-	Картометрический	5.00	-

1	2	3	4	5	6	7	8
32	517180.04	1248350.72	-	-	Картометрический	5.00	-
33	517181.41	1248351.57	-	-	Картометрический	5.00	-
34	517228.34	1248381.02	-	-	Картометрический	5.00	-
35	517247.44	1248396.00	-	-	Картометрический	5.00	-
36	517253.83	1248401.02	-	-	Картометрический	5.00	-
37	517279.87	1248421.47	-	-	Картометрический	5.00	-
38	517407.06	1248516.26	-	-	Картометрический	5.00	-
39	517416.58	1248523.36	-	-	Картометрический	5.00	-
40	517418.97	1248525.14	-	-	Картометрический	5.00	-
41	517426.30	1248530.60	-	-	Картометрический	5.00	-
42	517437.59	1248539.01	-	-	Картометрический	5.00	-
43	517458.61	1248560.54	-	-	Картометрический	5.00	-
44	517490.48	1248514.52	-	-	Картометрический	5.00	-
45	517509.48	1248488.45	-	-	Картометрический	5.00	-
46	517572.52	1248533.42	-	-	Картометрический	5.00	-
1	517435.39	1248684.72	-	-	Картометрический	5.00	-
47	517339.55	1249057.68	-	-	Картометрический	5.00	-
48	517342.74	1249082.70	-	-	Картометрический	5.00	-
49	517358.38	1249132.81	-	-	Картометрический	5.00	-
50	517379.64	1249163.48	-	-	Картометрический	5.00	-
51	517385.61	1249179.00	-	-	Картометрический	5.00	-
52	-	-	517358.68	1249190.90	Картометрический	5.00	-
53	-	-	517363.35	1249202.24	Картометрический	5.00	-
54	-	-	517289.28	1249235.44	Картометрический	5.00	-
55	-	-	517283.89	1249223.95	Картометрический	5.00	-
56	517267.02	1249231.41	-	-	Картометрический	5.00	-
57	517205.50	1249067.11	-	-	Картометрический	5.00	-
58	517333.31	1249026.02	-	-	Картометрический	5.00	-
47	517339.55	1249057.68	-	-	Картометрический	5.00	-
59	517150.59	1249167.23	-	-	Картометрический	5.00	-
60	517107.21	1249109.00	-	-	Картометрический	5.00	-
61	517150.24	1249073.03	-	-	Картометрический	5.00	-
62	517193.99	1249129.04	-	-	Картометрический	5.00	-
59	517150.59	1249167.23	-	-	Картометрический	5.00	-
63	516945.35	1249269.45	-	-	Картометрический	5.00	-
64	516927.05	1249237.52	-	-	Картометрический	5.00	-
65	516911.97	1249248.36	-	-	Картометрический	5.00	-
66	516908.18	1249242.86	-	-	Картометрический	5.00	-
67	516884.24	1249207.91	-	-	Картометрический	5.00	-
68	516965.23	1249155.84	-	-	Картометрический	5.00	-
69	516986.66	1249191.91	-	-	Картометрический	5.00	-
70	517007.07	1249240.69	-	-	Картометрический	5.00	-
63	516945.35	1249269.45	-	-	Картометрический	5.00	-

1	2	3	4	5	6	7	8
71	517040.11	1248999.95	-	-	Картометрический	5.00	-
72	517071.25	1249039.64	-	-	Картометрический	5.00	-
73	516971.85	1249108.60	-	-	Картометрический	5.00	-
74	516947.01	1249069.65	-	-	Картометрический	5.00	-
75	516867.85	1249128.19	-	-	Картометрический	5.00	-
76	516844.70	1249138.60	-	-	Картометрический	5.00	-
77	516804.96	1249108.22	-	-	Картометрический	5.00	-
78	516789.48	1249083.32	-	-	Картометрический	5.00	-
79	516791.31	1249070.14	-	-	Картометрический	5.00	-
80	516823.63	1249042.25	-	-	Картометрический	5.00	-
81	516856.82	1249017.55	-	-	Картометрический	5.00	-
82	516779.43	1248819.27	-	-	Картометрический	5.00	-
83	516807.66	1248753.92	-	-	Картометрический	5.00	-
84	516835.07	1248733.83	-	-	Картометрический	5.00	-
85	516899.63	1248693.06	-	-	Картометрический	5.00	-
86	516904.55	1248691.25	-	-	Картометрический	5.00	-
87	516953.74	1248678.76	-	-	Картометрический	5.00	-
88	-	-	516960.79	1248689.55	Картометрический	5.00	-
89	517101.32	1248915.22	-	-	Картометрический	5.00	-
90	517119.11	1248944.34	-	-	Картометрический	5.00	-
71	517040.11	1248999.95	-	-	Картометрический	5.00	-
3. Сведения о характерных точках части (частей) границы объекта							
Часть №							
-	-	-	-	-	-	-	-

».

«ГРАФИЧЕСКОЕ ОПИСАНИЕ

местоположения границ

Зона сельскохозяйственного использования в границах населенного пункта
хутора Проточный – СХ1/5

(наименование объекта, местоположение границ которого описано
(далее - объект)

Раздел 1

Сведения об объекте		
№ п/п	Характеристики объекта	Описание характеристик
1	2	3
1	Местоположение объекта	Воронежская область, Нижнедевицкий муниципальный район, Андреевское сельское поселение, хутор Проточный
2	Площадь объекта ± величина погрешности определения площади ($P \pm \Delta P$)	-
3	Иные характеристики объекта	-

Раздел 2

Сведения о местоположении границ объекта					
1. Система координат: -					
2. Сведения о характерных точках границ объекта					
Обозначение характерных точек границ	Координаты, м		Метод определения координат характерной точки	Средняя квадратическая погрешность положения характерной точки (Mt), м	Описание обозначения точки на местности (при наличии)
	X	Y			
1	2	3	4	5	6
-	-	-	-	-	-
3. Сведения о характерных точках части (частей) границы объекта					
Обозначение характерных точек части границы	Координаты, м		Метод определения координат характерной точки	Средняя квадратическая погрешность положения характерной точки (Mt), м	Описание обозначения точки на местности (при наличии)
	X	Y			
1	2	3	4	5	6
Часть №					
-	-	-	-	-	-

Раздел 3

Сведения о местоположении измененных (уточненных) границ объекта							
1. Система координат: МСК - 36, зона 1							
2. Сведения о характерных точках границ объекта							
Обозначение характерных точек границ	Существующие координаты, м		Измененные (уточненные) координаты, м		Метод определения координат характерной точки	Средняя квадратическая погрешность положения характерной точки (Mt), м	Описание обозначения точки на местности (при наличии)
	X	Y	X	Y			
1	2	3	4	5	6	7	8
1	517387.97	1249292.36	-	-	Картометрический	5.00	-
2	517334.42	1249297.88	-	-	Картометрический	5.00	-
3	517256.54	1249289.64	-	-	Картометрический	5.00	-
4	517253.87	1249287.19	-	-	Картометрический	5.00	-
5	517226.83	1249262.29	-	-	Картометрический	5.00	-
6	517212.58	1249252.44	-	-	Картометрический	5.00	-
7	517182.32	1249241.61	-	-	Картометрический	5.00	-
8	517155.82	1249235.90	-	-	Картометрический	5.00	-
9	517148.53	1249234.54	-	-	Картометрический	5.00	-
10	517094.40	1249224.42	-	-	Картометрический	5.00	-
11	517058.57	1249226.69	-	-	Картометрический	5.00	-
12	517007.07	1249240.69	-	-	Картометрический	5.00	-
13	516986.66	1249191.91	-	-	Картометрический	5.00	-
14	516965.23	1249155.84	-	-	Картометрический	5.00	-
15	516884.24	1249207.91	-	-	Картометрический	5.00	-
16	516908.18	1249242.86	-	-	Картометрический	5.00	-
17	516911.97	1249248.36	-	-	Картометрический	5.00	-
18	516869.52	1249280.03	-	-	Картометрический	5.00	-
19	516817.15	1249317.46	-	-	Картометрический	5.00	-
20	516814.83	1249312.72	-	-	Картометрический	5.00	-
21	516770.68	1249183.01	-	-	Картометрический	5.00	-
22	516720.99	1249007.65	-	-	Картометрический	5.00	-
23	516710.68	1248977.06	-	-	Картометрический	5.00	-
24	516667.55	1248825.89	-	-	Картометрический	5.00	-
25	516652.37	1248771.12	-	-	Картометрический	5.00	-
26	516624.88	1248669.65	-	-	Картометрический	5.00	-
27	516544.91	1248394.16	-	-	Картометрический	5.00	-
28	516542.30	1248390.14	-	-	Картометрический	5.00	-
29	516551.42	1248390.21	-	-	Картометрический	5.00	-
30	516554.09	1248390.23	-	-	Картометрический	5.00	-
31	516556.81	1248390.38	-	-	Картометрический	5.00	-

1	2	3	4	5	6	7	8
32	516686.75	1248397.61	-	-	Картометрический	5.00	-
33	516725.01	1248401.97	-	-	Картометрический	5.00	-
34	516747.51	1248405.94	-	-	Картометрический	5.00	-
35	516817.63	1248411.85	-	-	Картометрический	5.00	-
36	516824.54	1248427.40	-	-	Картометрический	5.00	-
37	516817.82	1248475.38	-	-	Картометрический	5.00	-
38	516830.45	1248511.44	-	-	Картометрический	5.00	-
39	516855.57	1248522.17	-	-	Картометрический	5.00	-
40	516889.18	1248520.69	-	-	Картометрический	5.00	-
41	516907.56	1248538.04	-	-	Картометрический	5.00	-
42	516919.21	1248594.96	-	-	Картометрический	5.00	-
43	516962.18	1248657.71	-	-	Картометрический	5.00	-
44	516953.74	1248678.76	-	-	Картометрический	5.00	-
45	516904.55	1248691.25	-	-	Картометрический	5.00	-
46	516899.63	1248693.06	-	-	Картометрический	5.00	-
47	516835.07	1248733.83	-	-	Картометрический	5.00	-
48	516807.66	1248753.92	-	-	Картометрический	5.00	-
49	516779.43	1248819.27	-	-	Картометрический	5.00	-
50	516856.82	1249017.55	-	-	Картометрический	5.00	-
51	516823.63	1249042.25	-	-	Картометрический	5.00	-
52	516791.31	1249070.14	-	-	Картометрический	5.00	-
53	516789.48	1249083.32	-	-	Картометрический	5.00	-
54	516804.96	1249108.22	-	-	Картометрический	5.00	-
55	516844.70	1249138.60	-	-	Картометрический	5.00	-
56	516867.85	1249128.19	-	-	Картометрический	5.00	-
57	516947.01	1249069.65	-	-	Картометрический	5.00	-
58	516971.85	1249108.60	-	-	Картометрический	5.00	-
59	517071.25	1249039.64	-	-	Картометрический	5.00	-
60	517040.11	1248999.95	-	-	Картометрический	5.00	-
61	517119.11	1248944.34	-	-	Картометрический	5.00	-
62	517101.32	1248915.22	-	-	Картометрический	5.00	-
63	517179.40	1248873.89	-	-	Картометрический	5.00	-
64	517186.99	1248902.08	-	-	Картометрический	5.00	-
65	517311.13	1248899.05	-	-	Картометрический	5.00	-
66	517310.42	1248951.10	-	-	Картометрический	5.00	-
67	517329.41	1249004.21	-	-	Картометрический	5.00	-
68	517333.31	1249026.02	-	-	Картометрический	5.00	-
69	517205.50	1249067.11	-	-	Картометрический	5.00	-
70	517267.02	1249231.41	-	-	Картометрический	5.00	-
71	-	-	517283.89	1249223.95	Картометрический	5.00	-
72	-	-	517289.28	1249235.44	Картометрический	5.00	-
73	-	-	517363.35	1249202.24	Картометрический	5.00	-
74	-	-	517358.68	1249190.90	Картометрический	5.00	-
75	517385.61	1249179.00	-	-	Картометрический	5.00	-
76	517412.73	1249248.05	-	-	Картометрический	5.00	-
77	517434.82	1249279.58	-	-	Картометрический	5.00	-

1	2	3	4	5	6	7	8
78	517460.46	1249287.83	-	-	Картометрический	5.00	-
79	517473.42	1249303.19	-	-	Картометрический	5.00	-
1	517387.97	1249292.36	-	-	Картометрический	5.00	-
80	517150.59	1249167.23	-	-	Картометрический	5.00	-
81	517107.21	1249109.00	-	-	Картометрический	5.00	-
82	517150.24	1249073.03	-	-	Картометрический	5.00	-
83	517193.99	1249129.04	-	-	Картометрический	5.00	-
80	517150.59	1249167.23	-	-	Картометрический	5.00	-
3. Сведения о характерных точках части (частей) границы объекта							
Часть №							
-	-	-	-	-	-	-	-

».