



ПРАВИТЕЛЬСТВО ВОРОНЕЖСКОЙ ОБЛАСТИ

ПОСТАНОВЛЕНИЕ

от 22 июня 2026 г. № 398

г. Воронеж

Г

О внесении изменений в постановление Правительства Воронежской области от 01.07.2024 № 440

Г

В соответствии со статьей 23 Земельного кодекса Российской Федерации, руководствуясь Законом Воронежской области от 13.05.2008 № 25-ОЗ «О регулировании земельных отношений на территории Воронежской области», постановлением Правительства Воронежской области от 10.02.2022 № 64 «Об утверждении региональной программы газификации жилищно-коммунального хозяйства, промышленных и иных организаций Воронежской области на 2022 - 2031 годы», постановлением Правительства Воронежской области от 05.03.2009 № 158 «Об утверждении схемы территориального планирования Воронежской области», постановлением Правительства Воронежской области от 21.12.2023 № 957 «О внесении изменений в постановление Правительства Воронежской области от 05.03.2009 № 158», рассмотрев ходатайство публичного акционерного общества «Газпром инвест» (ИНН 7810483334, ОГРН 1077847507759) о внесении изменений в постановление Правительства Воронежской области от 01.07.2024 № 440 «Об установлении публичного сервитута», Правительство Воронежской области **п о с т а н о в л я е т:**

1. Внести в постановление Правительства Воронежской области от 01.07.2024 № 440 «Об установлении публичного сервитута» следующие изменения:

1.1. В пункте 1:

1.1.1. В абзаце первом слова «Газораспределительные сети Воронеж-2А» заменить словами «Распределительный газопровод».

1.1.2. Абзац девятый изложить в следующей редакции:

«- части земельного участка с кадастровым номером 36:16:5500002:292, местоположение: Воронежская область, Новоусманский р-н, Российская Федерация, квартал 36:16:5500002;».

1.2. Описание местоположения границ публичного сервитута изложить в новой редакции согласно приложению к настоящему постановлению.

2. Настоящее постановление вступает в силу со дня его официального опубликования.

3. Контроль за исполнением настоящего постановления возложить на первого заместителя председателя Правительства Воронежской области Кустова Д.А.

Губернатор
Воронежской области



А.В. Гусев

Приложение
к постановлению
Правительства Воронежской области
от 22 июня 2026 г. № 398

УТВЕРЖДЕНО
Постановлением Правительства
Воронежской области
от 01.07.2024 № 440

ГРАФИЧЕСКОЕ ОПИСАНИЕ местоположения границ населенных пунктов, территориальных зон, особо охраняемых природных территорий, зон с особыми условиями использования территории		
Публичный сервитут для использования земельных участков и земель в целях реконструкции и эксплуатации линейного объекта системы газоснабжения регионального значения «Реконструкция ГРС Воронеж-2А. Этап 2. Распределительный газопровод» <small>(наименование объекта, местоположение границ которого описано)</small>		
Сведения об объекте		
№ п/п	Характеристики объекта	Описание характеристик
1	2	3
1	Местоположение объекта	Воронежская обл., Новоусманский р-н, с/п Никольское; Воронежская обл., г. Воронеж
2	Площадь объекта ± величина погрешности определения площади ($P \pm \Delta P$)	39271+/-69 м ²
3	Иные характеристики объекта	Публичный сервитут для использования земельных участков и земель в целях реконструкции и эксплуатации линейного объекта системы газоснабжения регионального значения «Реконструкция ГРС Воронеж-2А. Этап 2. Распределительный газопровод» сроком на 49 лет в пользу ПАО «Газпром» (ИНН - 7736050003, ОГРН - 1027700070518, Юридический адрес 197229, город СанктПетербург, Лахтинский пр-кт, д. 2 к. 3 стр.1, Почтовый адрес 190900, СанктПетербург, BOX 1255, Электронная почта: gazprom@gazprom.ru).

ГРАФИЧЕСКОЕ ОПИСАНИЕ

местоположения границ населенных пунктов, территориальных зон,
особо охраняемых природных территорий,
зон с особыми условиями использования территории

Публичный сервитут для использования земельных участков и земель в целях
реконструкции и эксплуатации линейного объекта системы газоснабжения
регионального значения «Реконструкция ГРС Воронеж-2А. Этап 2.

Распределительный газопровод»

(наименование объекта, местоположение границ которого описано)

Сведения о местоположении границ объекта

1. Система координат —

2. Сведения о характерных точках границ объекта

Обозначение характерных точек границ	Координаты, м		Метод определения координат характерной точки	Средняя квадратическая погрешность положения характерной точки (M _t), м	Описание обозначения точки на местности (при наличии)
	X	Y			
1	2	3	4	5	6
—	—	—	—	—	—

3. Сведения о характерных точках части (частей) границы объекта

Обозначение характерных точек части границы	Координаты, м		Метод определения координат характерной точки	Средняя квадратическая погрешность положения характерной точки (M _t), м	Описание обозначения точки на местности (при наличии)
	X	Y			
1	2	3	4	5	6
Часть № —	—	—	—	—	—

ГРАФИЧЕСКОЕ ОПИСАНИЕ местоположения границ населенных пунктов, территориальных зон, особо охраняемых природных территорий, зон с особыми условиями использования территории Публичный сервитут для использования земельных участков и земель в целях реконструкции и эксплуатации линейного объекта системы газоснабжения регионального значения «Реконструкция ГРС Воронеж-2А. Этап 2. Газораспределительные сети Воронеж-2А» <small>(в наименовании объекта, местоположение границ которого описано)</small>							
Сведения о местоположении измененных (уточненных) границ объекта							
1. Система координат <i>МСК-36, зона 1</i>							
2. Сведения о характерных точках границ объекта							
Обозначение характерных точек границ	Существующие координаты, м		Измененные (уточненные) координаты, м		Метод определения координат характерной точки	Средняя квадратическая погрешность положения характерной точки (M _t), м	Описание обозначения точки на местности (при наличии)
	X	Y	X	Y			
1	2	3	4	5	6	7	8
1	499022,74	1312277,91	499022,74	1312277,91	Аналитический метод	0,10	—
2	499022,74	1312282,51	499022,74	1312282,51	Аналитический метод	0,10	—
3	499094,13	1312282,51	499094,13	1312282,51	Аналитический метод	0,10	—
4	—	—	499093,63	1312141,20	Аналитический метод	0,10	—
5	—	—	499085,63	1312141,23	Аналитический метод	0,10	—
6	—	—	499085,60	1312134,34	Аналитический метод	0,10	—
7	—	—	499073,70	1312134,25	Аналитический метод	0,10	—
8	—	—	499073,71	1312132,25	Аналитический метод	0,10	—
9	—	—	499085,60	1312132,34	Аналитический метод	0,10	—
10	—	—	499085,58	1312127,23	Аналитический метод	0,10	—
11	—	—	499091,58	1312127,21	Аналитический метод	0,10	—
12	—	—	499091,03	1311974,64	Аналитический метод	0,10	—
13	—	—	499033,85	1311977,11	Аналитический метод	0,10	—
14	—	—	499023,66	1311978,75	Аналитический метод	0,10	—
15	—	—	499016,04	1311982,79	Аналитический метод	0,10	—
16	—	—	499007,27	1311990,63	Аналитический метод	0,10	—
17	—	—	499000,20	1312000,59	Аналитический метод	0,10	—
18	—	—	498996,88	1312005,06	Аналитический метод	0,10	—
19	—	—	498997,12	1312047,74	Аналитический метод	0,10	—
20	—	—	498995,12	1312047,75	Аналитический метод	0,10	—
21	—	—	498994,88	1312004,40	Аналитический метод	0,10	—
22	—	—	498998,58	1311999,41	Аналитический метод	0,10	—
23	—	—	499005,77	1311989,29	Аналитический метод	0,10	—

<p align="center">ГРАФИЧЕСКОЕ ОПИСАНИЕ местоположения границ населенных пунктов, территориальных зон, особо охраняемых природных территорий, зон с особыми условиями использования территории</p> <p align="center">Публичный сервитут для использования земельных участков и земель в целях реконструкции и эксплуатации линейного объекта системы газоснабжения регионального значения «Реконструкция ГРС Воронеж-2А. Этап 2. Газораспределительные сети Воронеж-2А»</p> <hr/> <p align="center"><small>(наименование объекта, местоположение границ которого описано)</small></p>							
Сведения о местоположении измененных (уточненных) границ объекта							
1	2	3	4	5	6	7	8
24	—	—	499015,00	1311981,08	Аналитический метод	0,10	—
25	—	—	499023,02	1311976,83	Аналитический метод	0,10	—
26	—	—	499033,65	1311975,12	Аналитический метод	0,10	—
27	—	—	499093,03	1311972,55	Аналитический метод	0,10	—
28	499092,90	1311938,15	499092,90	1311938,15	Аналитический метод	0,10	—
29	500143,07	1310803,89	500143,07	1310803,89	Аналитический метод	0,10	—
30	500283,49	1310933,89	500283,49	1310933,89	Аналитический метод	0,10	—
31	500862,58	1311532,20	500862,58	1311532,20	Аналитический метод	0,10	—
32	501369,06	1311041,99	501369,06	1311041,99	Аналитический метод	0,10	—
33	500620,14	1310268,21	500620,14	1310268,21	Аналитический метод	0,10	—
34	501271,02	1309638,24	501271,02	1309638,24	Аналитический метод	0,10	—
35	501196,92	1309561,68	501196,92	1309561,68	Аналитический метод	0,10	—
36	501501,99	1309266,42	501501,99	1309266,42	Аналитический метод	0,10	—
37	503690,55	1306964,56	503690,55	1306964,56	Аналитический метод	0,10	—
38	—	—	503721,55	1306857,00	Аналитический метод	0,10	—
39	—	—	503716,75	1306855,62	Аналитический метод	0,10	—
40	—	—	503720,62	1306842,17	Аналитический метод	0,10	—
41	—	—	503725,43	1306843,55	Аналитический метод	0,10	—
42	503729,40	1306829,78	503729,40	1306829,78	Аналитический метод	0,10	—
43	503779,41	1306840,62	503779,41	1306840,62	Аналитический метод	0,10	—
44	503778,56	1306844,53	503778,56	1306844,53	Аналитический метод	0,10	—
45	503732,21	1306834,48	503732,21	1306834,48	Аналитический метод	0,10	—
46	—	—	503729,28	1306844,66	Аналитический метод	0,10	—
47	—	—	503734,08	1306846,04	Аналитический метод	0,10	—
48	—	—	503730,20	1306859,50	Аналитический метод	0,10	—
49	—	—	503725,40	1306858,11	Аналитический метод	0,10	—



Используемые условные знаки и обозначения:

- Проектируемые границы публичного сервитута
- Размеры характерных точек проектной границы публичного сервитута
- Номер земельного участка по сведениям ЕГРН в отношении которого и испрашивается публичный сервитут
- Номер земельного участка по сведениям ЕГРН
- Граница земельного участка по сведениям ЕГРН
- Номер кадастрового квартала по сведениям ЕГРН
- Граница кадастрового квартала по сведениям ЕГРН

Проектное местоположение инженерных сооружений:

- Ось проектируемого распределительного газопровода DN 500
- Контрольно-измерительный пункт с ВСЗ проектируемый
- Контрольно-измерительный пункт проектируемый

Установленные границы административно-территориальных образований:

- Граница сельского поселения
- Граница населенного пункта

Схема расположения листов

Масштаб 1:1000

Система координат: МСК 36 зона I



Схема расположения границ публичного сервитута



Использование условных знаков и обозначений

- Проектные границы публичного сервитута
- Номера характерных точек проектных границ публичного сервитута
- Номер земельного участка, расположенный в границах публичного сервитута
- Номер земельного участка, расположенный в границах публичного сервитута
- Номер кадастрового квартала по сведениям ЕГРН
- Границы кадастрового квартала по сведениям ЕГРН

Проектирование инженерных сооружений

- Ось проектируемого распределительного газопровода ГРСОВ
- Контрольно-измерительный пункт с ИТ-проектируемый
- Контрольно-измерительный пункт проектируемый

Условные границы смежных границ-территориальных объектов

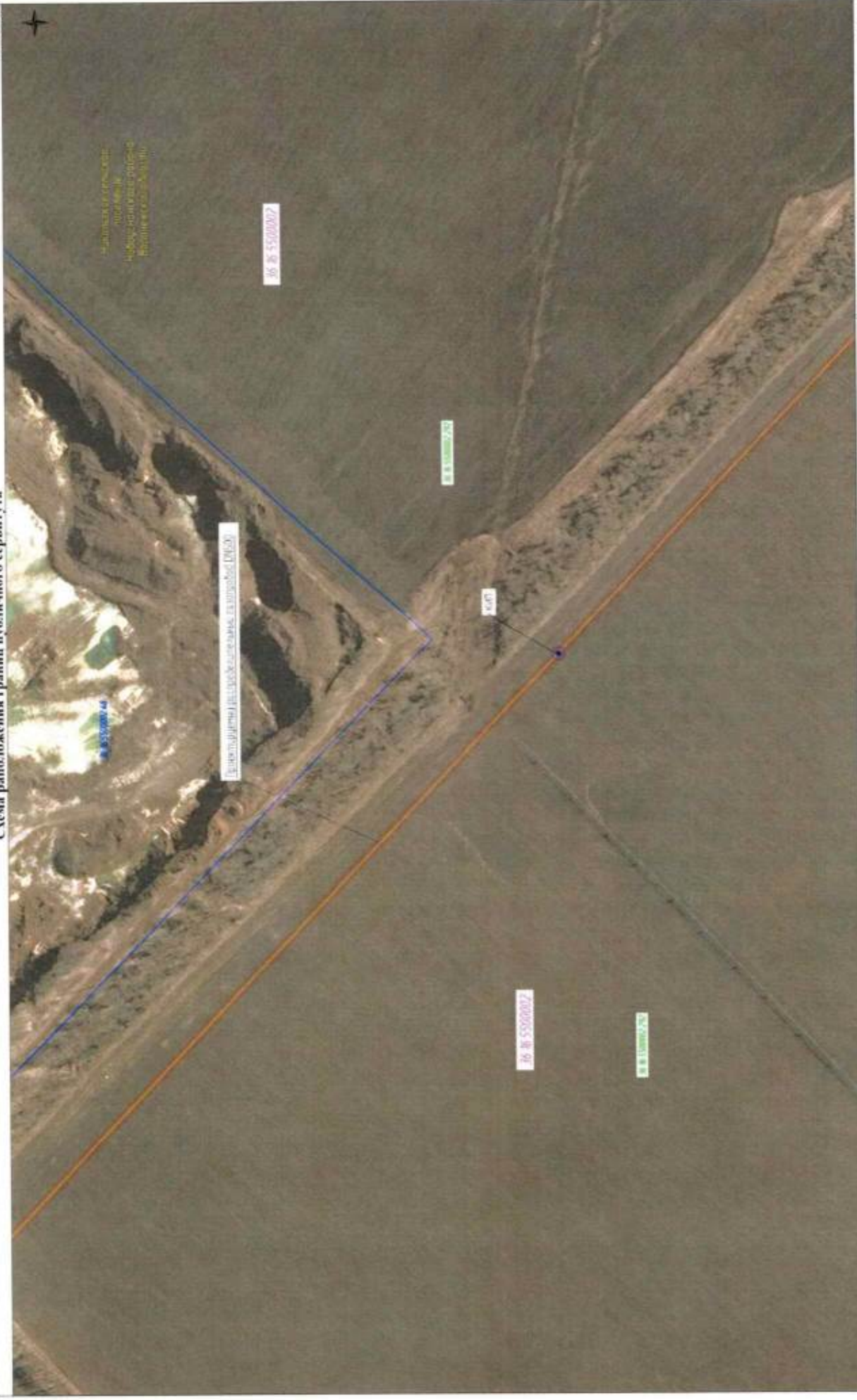
- Граница сельского поселения
- Граница городского округа

Схема расположения листов

Масштаб: 1:1000

Система координат: МСК-10 зона 1

Схема расположения границ публичного сервитута



Исходящие условные линии и обозначения:

- Проектные границы публичного сервитута
- Полная адресная зона проектной границы публичного сервитута
- Выдел земельного участка по сведениям ЕГРН, в отношении которого испрашивается публичный сервитут
- Полное кадастровое описание земельного участка по сведениям ЕГРН
- Граница кадастрового квартала по сведениям ЕГРН
- Граница кадастрового квартала по сведениям ЕГРН

Проектное землеустроительное инженерное обеспечение:

- Ось проектируемого участка (линия осевой трассы)
- Контурно-инженерный план с. Б.З. проектируемый
- Контурно-инженерный план проектируемый

Условные границы административно-территориальных образований:

- Граница сельского поселения
- Граница городского округа

Схема расположения листов

Масштаб 1:1000

Система координат: МСК-36 зона 1

Схема расположения границ публичного сервитута



Схема расположения листов

Масштаб 1:1000

Система координат: МГК-36 (вып. 1)

Исходные данные и объекты:

- Проектные границы публичного сервитута
- Исходные границы публичного сервитута
- Исходные границы земель публичного сервитута
- Исходные границы земельных участков по сведениям ЕГРН, в отношении которых зарегистрирован публичный сервитут
- Исходные границы земельных участков по сведениям ЕГРН
- Исходные границы земельных участков по сведениям ЕГРН
- Исходные границы земельных участков по сведениям ЕГРН
- Исходные границы земельных участков по сведениям ЕГРН

Проектные актуализированные границы сервитута:

- Ось проектного расширения существующего газопровода DN 500
- Контрольно-измерительный пункт с ИС 2 (проектируемый)
- Контрольно-измерительный пункт (проектируемый)

Установленные границы смежных территориальных образований:

- Граница сельского поселения
- Граница земельного участка

Схема расположения границ публичного сервитута



Масштаб: 1:1000

Схема размещения знаков

Исключительные условия павла и обременения

- Прямые границы публичного сервитута
- Номер в кадастровом плане территории публичного сервитута
- Номер земельного участка по сведениям ЕПРН, в отношении которого устанавливается обременение сервитута
- Номер кадастрового участка по сведениям ЕПРН
- Номер кадастрового квартала по сведениям ЕПРН
- Граница кадастрового квартала по сведениям ЕПРН

Прямые исключительные публичные сервитуты

- Охр. проездов по территории газопровода ДН 500
- Контрольно-измерительный пункт с ИС (проект маршрута)
- Контрольно-измерительный пункт проектной

Установленные границы кадастрово-территориальных образований

- Граница земельного участка
- Граница кадастрового квартала

Система координат: МСК-36, зона 3

Схема расположения границ публичного сервитута



Используемые условные линии и обозначения:

- Проектируемые границы публичного сервитута
- Номера характерных точек проектной границы публичного сервитута
- Номер земельного участка по сведениям ЕГРН, в отношении которого испрашивается публичный сервитут
- Номер земельного участка по сведениям ЕГРН
- Граница земельного участка по сведениям ЕГРН
- Номер кадастрового квартала по сведениям ЕГРН
- Граница кадастрового квартала по сведениям ЕГРН

Проектные местоположение инженерных сооружений:

- Ось проектируемого распределительного газопровода ДН-500
- Контрольно-измерительный пункт с БСЗ проектируемый
- Контрольно-измерительный пункт проектируемый
- Проектируемый крайовой узел
- Минерализованная полоса

Установленные границы административно-территориальных образований

- Граница сельского поселения
- Граница населенного пункта

Схема расположения листов

Масштаб 1:1000

Система координат: МСК-36 зона 1