



**У К А З**  
**ГУБЕРНАТОРА ВОРОНЕЖСКОЙ ОБЛАСТИ**

от 18 марта 2016 г.

№ 77-у

г. Воронеж

**Об утверждении сводного плана тушения лесных пожаров на  
территории Воронежской области на 2016 год**

В соответствии со ст. 53.3 Лесного кодекса Российской Федерации и Решением от 14.03.2016 № НК-09-27/2796 Федерального агентства лесного хозяйства о согласовании, в целях предупреждения и предотвращения лесных пожаров

**ПОСТАНОВЛЯЮ:**

1. Утвердить прилагаемый сводный план тушения лесных пожаров на территории Воронежской области на 2016 год.
2. Контроль за исполнением настоящего указа возложить на заместителя председателя правительства Воронежской области Увайдова М.И.

Губернатор  
Воронежской области



А.В. Гордеев

## **СВОДНЫЙ ПЛАН ТУШЕНИЯ ЛЕСНЫХ ПОЖАРОВ НА ТЕРРИТОРИИ ВОРОНЕЖСКОЙ ОБЛАСТИ НА 2016 ГОД**

### **1. Общая характеристика лесов на территории Воронежской области**

Общая площадь лесов Воронежской области составляет 501,7 тыс. га. Кроме того, имеется 147,3 тыс. га защитных лесных насаждений на землях сельскохозяйственного назначения, в том числе полезащитных – 57,6 тыс. га, овражно-балочных – 89,7 тыс. га.

На землях лесного фонда расположены леса, находящиеся в ведении управления лесного хозяйства Воронежской области, – 461,3 тыс. га, или 91,9 %; леса, ранее находившиеся во владении сельскохозяйственных организаций, – 47,0 тыс. га, или 9,4 %, ранее находившиеся во владении научно-исследовательского института лесной генетики и селекции (далее – ЦНИЛГиС) – 0,1 тыс. га, или 0,1%.

Леса, находящиеся в собственности Воронежской области, отсутствуют. Особо охраняемые территории регионального значения площадью 47,2 тыс. га расположены в основном на землях лесного фонда.

Леса, расположенные на землях Министерства обороны Российской Федерации, относятся к Брянскому военному лесничеству, Курскому военному участковому лесничеству. Леса представлены лиственными насаждениями, не опасными в пожарном отношении.

Распределение лесных площадей по районам области крайне неравномерно. До 40 % территории имеет лесистость, близкую к средней по области (от 5 до 10 %), но 35 % территории обладает лесистостью до 4,9 %, местами снижающейся до 1 %, что крайне неудовлетворительно с хозяйственной и экологической точек зрения. Это положение длительное время сохраняется без изменений, поскольку в малолесных районах нет лесного фонда, а лесокультурные работы проводятся преимущественно на землях лесного фонда. Полезащитные полосы на прежде безлесных сельскохозяйственных земельных массивах даже при успешном их создании дают невысокую общую лесистость территории.

Большинство лесов Воронежской области имеет защитное значение, что позволило отнести значительные лесные площади к зеленым зонам городов и поселков. К ним относятся водоохранные полосы вдоль рек, полезащитные овражно-балочные леса, полезащитные полосы, защитные леса вдоль железных и автомобильных дорог, обширные площади лесов заповедников.

Таблица 1.1

Сведения о природной пожарной опасности								
№ п/п	Наименование лесничества	Площадь, га						Средний класс природной пожарной опасности
		общая	по классам природной пожарной опасности					
			I	II	III	IV	V	
1	2	3	4	5	6	7	8	9
1	Аннинское	20235	0	859	2756	11918	4702	4,0
2	Бобровское	26157	35	7774	6627	7262	4459	3,3
3	Богучарское	13964	383	1665	479	10031	1406	3,7
4	Бутурлиновское	23900	80	59	18879	4882	0	3,2
5	Воронежское	27179	5907	10531	9632	1109	0	2,2
6	Воронцовское	15919	0	0	0	11693	4226	4,3
7	Давыдовское	31492	8398	9604	11407	2083	0	2,2
8	Донское	17296	4652	1013	7534	4097	0	2,6
9	Калачеевское	30314	2637	6821	1485	13247	6124	3,4
10	Кантемировское	8299	0	0	38	7647	614	4,1
11	Новоусманское	22877	497	4822	2824	7464	7270	3,7
12	Новохоперское	19290	1684	2952	1685	11485	1484	3,4
13	Острогожское	25944	1515	2499	438	11460	10032	4,0
14	Павловское	23983	5603	1300	15623	1457	0	2,5
15	Песковское	18980	0	2687	2623	5228	8442	4,0
16	Пригородное	12169	0	2122	3215	6231	601	3,4
17	Россошанское	12227	1541	1856	5633	3197	0	2,9
18	Савальское	17954	4278	4433	5494	3749	0	2,5

**Сведения о природной пожарной опасности**

№ п/п	Наименование лесничества	Площадь, га						Средний класс природной пожарной опасности
		общая	по классам природной пожарной опасности					
			I	II	III	IV	V	
1	2	3	4	5	6	7	8	9
19	Семилукское	21138	404	767	1268	18382	317	3,8
20	Сомовское	9374	0	3968	3487	1631	288	2,8
21	Теллермановское	40848	133	2322	1643	30625	6125	4,0
22	Хреновское	17290	4648	5649	4217	1880	896	2,3
23	Эртильское	4468	0	546	0	1566	2356	4,3
Итого по лесничествам Воронежской области		461297	42395	74249	106987	178324	59342	3,3
24	ФГБУ «Воронежский государственный природный биосферный заповедник»	31053	2544	5741	8313	13000	1455	3,2
25	ФГБУ «Хоперский государственный природный заповедник»	16178	442	444	14922	370	0	2,9
26	Брянское лесничество Минобороны России - филиал ФГКУ «ТУЛХ» Минобороны России	1680	0	0	1310	336	34	3,2
Итого по Воронежской области		501676	28567	80071	94058	210735	88336	3,5

## 2. Информация об ответственных лицах, осуществляющих организацию охраны лесов от пожаров

Таблица 2.1

Информация об ответственных лицах, осуществляющих организацию охраны лесов от пожаров				
№ п/п	Наименование	Ф.И.О.	Должность	Контактные данные
1	2	3	4	5
1	Правительство Воронежской области	Беспрозванных Алексей Сергеевич	Заместитель председателя правительства Воронежской области - председатель КЧС и ОПБ	8 (473) 213-75-57
2	Правительство Воронежской области	Увайдов Максим Иосифович	Заместитель председателя правительства Воронежской области	8 (473) 212-67-05
3	Управление лесного хозяйства Воронежской области	Величко Александр Романович	Руководитель	8 (473) 210-57-06
4	Аннинский филиал КУ ВО «Лесная охрана» Аннинское лесничество	Осауленко Валерий Алексеевич	И.о. руководителя	8 (473) 462-28-91
5	Бобровский филиал КУ ВО «Лесная охрана» Бобровское лесничество	Адраховский Леонид Николаевич	Руководитель	8 (473) 504-12-79
6	Богучарский филиал КУ ВО «Лесная охрана» Богучарское лесничество	Плотников Александр Георгиевич	Руководитель	8 (473) 662-18-38
7	Бутурлиновский филиал КУ ВО «Лесная охрана» Бутурлиновское лесничество	Елисеев Василий Васильевич	Руководитель	8 (473) 612-19-13
8	Воронежский филиал КУ ВО «Лесная охрана» Воронежское лесничество	Ряполов Алексей Николаевич	Руководитель	8 (473) 259-47-89
9	Воронцовский филиал КУ ВО «Лесная охрана» Воронцовское лесничество	Ермолов Валерий Андреевич	Руководитель	8 (473) 626-21-98
10	Давыдовский филиал КУ ВО «Лесная охрана» Давыдовское лесничество	Саратов Игорь Анатольевич	Руководитель	8 (473) 916-82-46
11	Донской филиал КУ ВО «Лесная охрана» Донское лесничество	Степанов Сергей Михайлович	Руководитель	8 (473) 555-61-87

Информация об ответственных лицах, осуществляющих организацию охраны лесов от пожаров				
№ п/п	Наименование	Ф.И.О.	Должность	Контактные данные
1	2	3	4	5
12	Калачеевский филиал КУ ВО «Лесная охрана» Калачеевское лесничество	Любоемский Василий Юозефович	Руководитель	8 (473) 632-28-41
13	Кантемировский филиал КУ ВО «Лесная охрана» Кантемировское лесничество	Ярцева Татьяна Алексеевна	И.о. руководителя	8 (473) 676-24-94
14	Новоусманский филиал КУ ВО «Лесная охрана» Новоусманское лесничество	Колесников Дмитрий Михайлович	Руководитель	8 (473) 244-17-50
15	Новохоперский филиал КУ ВО «Лесная охрана» Новохоперское лесничество	Дунаев Сергей Николаевич	Руководитель	8 (473) 533-15-06
16	Острогожский филиал КУ ВО «Лесная охрана» Острогожское лесничество	Луценко Елена Александровна	Руководитель	8 (473) 754-83-51
17	Павловский филиал КУ ВО «Лесная охрана» Павловское лесничество	Мудраков Вячеслав Николаевич	Руководитель	8 (473) 622-52-62
18	Песковский филиал КУ ВО «Лесная охрана» Песковское лесничество	Ляхов Николай Викторович	Руководитель	8 (473) 763-20-24
19	Пригородный филиал КУ ВО «Лесная охрана» Пригородное лесничество	Струков Михаил Витальевич	Руководитель	8 (473) 244-37-42
20	Россошанский филиал КУ ВО «Лесная охрана» Россошанское лесничество	Никитин Алексей Иванович	Руководитель	8 (473) 962-64-87
21	Савальский филиал КУ ВО «Лесная охрана» Савальское лесничество	Молоканов Павел Николаевич	Руководитель	8 (473) 475-16-04
22	Семилукский филиал КУ ВО «Лесная охрана» Семилукское лесничество	Мерзляков Евгений Николаевич	Руководитель	8 (473) 722-18-58
23	Сомовский филиал КУ ВО «Лесная охрана» Сомовское лесничество	Папонов Виктор Алексеевич	Руководитель	8 (473) 227-67-17
24	Теллермановский филиал КУ ВО «Лесная охрана» Теллермановское лесничество	Морозова Галина Викторовна	Руководитель	8 (473) 483-47-27
25	Хреновской филиал КУ ВО «Лесная охрана» Хреновское лесничество	Пахомов Виктор Николаевич	Руководитель	8 (473) 506-11-69

Информация об ответственных лицах, осуществляющих организацию охраны лесов от пожаров				
№ п/п	Наименование	Ф.И.О.	Должность	Контактные данные
1	2	3	4	5
26	Эртильский филиал КУ ВО «Лесная охрана» Эртильское лесничество	Шульгинов Виктор Васильевич	Руководитель	8 (473) 452-11-50
27	Специализированное государственное бюджетное учреждение Воронежской области «Воронежский лесопожарный центр»	Коротких Николай Митрофанович	Руководитель	8 (473) 244-01-79
28	ФГБУ «Воронежский государственный природный биосферный заповедник»	Холод Роман Зенонович	Директор	8 (473) 259-45-60
29	ФГБУ «Хоперский государственный природный заповедник»	Головков Александр Владимирович	Директор	8 (473) 534-81-34
30	Брянское лесничество Минобороны России - филиал ФГКУ «ТУЛХ» Минобороны России	Венецкий Сергей Юрьевич	Начальник	8 (4832) 28-24-79
31	ГУ МЧС России по Воронежской области	Гусев Махаил Витальевич	Исполняющий обязанности начальника	8 (473) 271-37-38
32	ГУ МВД России по Воронежской области	Сысоев Александр Николаевич	Начальник	8 (473) 251-12-04
Итого по Воронежской области		32		

Таблица 2.2

Главы муниципальных образований и председатели КЧС и ОПБ Воронежской области				
№ п/п	Муниципальное образование	Глава муниципального образования и председатель КЧС и ОПБ	Ф.И.О.	Контактные данные
1	2	3	4	5
1	Аннинский муниципальный район	Глава администрации	Авдеев Василий Иванович	8 (473) 462-14-80 anna@govvrn.ru
		Заместитель главы администрации, председатель КЧС и ОПБ	Черкасов Николай Федорович	8 (473) 462-16-83
Итого по Аннинскому муниципальному району			2	
2	Бобровский муниципальный район	Глава администрации	Балбеков Анатолий Иванович	8 (473) 504-13-30 bobr1@govvrn.ru
		Первый заместитель главы администрации, председатель КЧС и ОПБ	Дубачев Александр Васильевич	8 (473) 504-10-80
Итого по Бобровскому муниципальному району			2	
3	Богучарский муниципальный район	Глава администрации	Кузнецов Валерий Васильевич	8 (473) 662-15-75 boguch@govvrn.ru
		Заместитель главы администрации, председатель КЧС и ОПБ	Величенко Юрий Михайлович	8 (473) 662-13-54
Итого по Богучарскому муниципальному району			2	
4	Борисоглебский городской округ	Исполняющий обязанности главы администрации	Степыгин Александр Анатольевич	8 (473) 546-05-01 boris@govvrn.ru
		Помошник главы администрации, председатель КЧС и ОПБ	Глушков Евгений Владимирович	8 (473) 546-48-42
Итого по Борисоглебскому городскому округу			2	

Главы муниципальных образований и председатели КЧС и ОПБ Воронежской области				
№ п/п	Муниципальное образование	Глава муниципального образования и председатель КЧС и ОПБ	Ф.И.О.	Контактные данные
1	2	3	4	5
5	Бутурлиновский муниципальный район	Глава администрации	Матузов Юрий Иванович	8 (473) 612-12-33 buturl@govvrn.ru
		Первый заместитель главы администрации, председатель КЧС и ОПБ	Бурсов Алексей Александрович	8 (473) 612-45-39
Итого по Бутурлиновскому муниципальному району			2	
6	Верхнемамонский муниципальный район	Глава администрации	Быков Николай Иванович	8 (473) 555-65-60 vmamon@govvrn.ru
		Заместитель главы администрации, председатель КЧС и ОПБ	Лозовой Олег Захарович	8 (473) 555-64-01
Итого по Верхнемамонскому муниципальному району			2	
7	Верхнехавский муниципальный район	Глава администрации	Василенко Сергей Алексеевич	8 (473) 437-21-71 vhav@govvrn.ru
		Заместитель главы администрации, председатель КЧС и ОПБ	Пытьев Сергей Вячеславович	8 (473) 437-23-91
Итого по Верхнехавскому муниципальному району			2	
8	Воробьевский муниципальный район	Глава администрации	Пищугин Андрей Владимирович	8 (473) 563-13-42 vorob@govvrn.ru
		Заместитель главы администрации, председатель КЧС и ОПБ	Гриднев Дмитрий Николаевич	8 (473) 563-10-52
Итого по Воробьевскому муниципальному району			2	
9	Грибановский муниципальный район	Глава администрации, председатель КЧС и ОПБ	Польников Александр Николаевич	8 (473) 483-06-79 grib@govvrn.ru

Главы муниципальных образований и председатели КЧС и ОПБ Воронежской области				
№ п/п	Муниципальное образование	Глава муниципального образования и председатель КЧС и ОПБ	Ф.И.О.	Контактные данные
1	2	3	4	5
		Заместитель председателя КЧС и ОПБ	Лушников Николай Иванович	8 (473)483-06-69
Итого по Грибановскому муниципальному району			2	
10	Калачеевский муниципальный район	Глава администрации	Котолевский Николай Тимофеевич	8 (473) 632-10-01 kalach@govvrn.ru
		Заместитель главы администрации, председатель КЧС и ОПБ	Пацев Владимир Николаевич	8 (473) 632-11-01
Итого по Калачеевскому муниципальному району			2	
11	Каменский муниципальный район	Глава администрации	Рогозин Андрей Евгеньевич	8 (473) 575-37-42 kamen@govvrn.ru
		Заместитель главы администрации, председатель КЧС и ОПБ	Ищенко Василий Михайлович	8 (473) 575-16-02
Итого по Каменскому муниципальному району			2	
12	Каширский муниципальный район	Глава администрации	Пономарев Александр Иванович	8 (473) 424-10-42 kahir@govvrn.ru
		Заместитель главы администрации, председатель КЧС и ОПБ	Литягин Сергей Александрович	8 (473) 424-14-18
Итого по Каширскому муниципальному району			2	
13	Кантемировский муниципальный район	Глава администрации	Покусаев Владимир Васильевич	8 (473) 676-18-50 kantem@govvrn.ru

Главы муниципальных образований и председатели КЧС и ОПБ Воронежской области				
№ п/п	Муниципальное образование	Глава муниципального образования и председатель КЧС и ОПБ	Ф.И.О.	Контактные данные
1	2	3	4	5
		Заместитель главы администрации, председатель КЧС и ОПБ	Гончарук-Иванов Геннадий Владимирович	8 (473) 676-21-87
Итого по Кантемировскому муниципальному району			2	
14	Лискинский муниципальный район	Глава администрации	Шевцов Виктор Владимирович	8 (473) 914-62-95 liski@govvrn.ru
		Первый заместитель главы администрации, председатель КЧС и ОПБ	Образцов Юрий Алексеевич	8 (473) 914-49-27
Итого по Лискинскому муниципальному району			2	
15	Нижнедевицкий муниципальный район	Глава администрации	Копылов Валентин Иванович	8 (473) 705-15-00 ndev@govvrn.ru
		Заместитель главы администрации, председатель КЧС и ОПБ	Просветов Владимир Николаевич	8 (473) 705-24-60
Итого по Нижнедевицкому муниципальному району			2	
16	Новоусманский муниципальный район	Глава администрации	Чернышов Владимир Васильевич	8 (473) 415-59-37 nusm@govvrn.ru
		Заместитель главы администрации, председатель КЧС и ОПБ	Колыванов Андрей Анатольевич	8 (473) 415-55-12
Итого по Новоусманскому муниципальному району			2	

Главы муниципальных образований и председатели КЧС и ОПБ Воронежской области				
№ п/п	Муниципальное образование	Глава муниципального образования и председатель КЧС и ОПБ	Ф.И.О.	Контактные данные
1	2	3	4	5
17	Новохоперский муниципальный район	Глава администрации	Петров Виктор Тихонович	8 (473) 533-15-98 novohoper@govvrn.ru
		Заместитель главы администрации, председатель КЧС и ОПБ	Дмитриенко Иван Петрович	8 (473) 533-10-81
Итого по Новохоперскому муниципальному району			2	
18	Ольховатский муниципальный район	Глава администрации	Резник Иван Ильич	8 (473) 954-07-63 olhov@govvrn.ru
		Заместитель главы администрации, председатель КЧС и ОПБ	Писклич Геннадий Викторович	8 (473) 954-03-42
Итого по Ольховатскому муниципальному району			2	
19	Острогожский муниципальный район	Глава администрации	Хорошилов Сергей Иванович	8 (473) 754-22-80 ostro@govvrn.ru
		Заместитель главы администрации, председатель КЧС и ОПБ	Пахмелкин Виктор Николаевич	8 (473) 754-20-44
Итого по Острогожскому муниципальному району			2	
20	Павловский муниципальный район	Глава администрации	Русинов Юрий Филиппович	8 (473) 622-23-02 pavl@govvrn.ru
		Заместитель главы администрации, председатель КЧС и ОПБ	Подорожный Юрий Алексеевич	8 (473) 622-44-80

Главы муниципальных образований и председатели КЧС и ОПБ Воронежской области				
№ п/п	Муниципальное образование	Глава муниципального образования и председатель КЧС и ОПБ	Ф.И.О.	Контактные данные
1	2	3	4	5
Итого по Павловскому муниципальному району			2	
21	Панинский муниципальный район	Глава администрации	Щеглов Николай Васильевич	8 (473) 444-78-54 panin@govvrn.ru
		Заместитель главы администрации, председатель КЧС и ОПБ	Мищенко Владимир Иванович	8 (473) 444-79-90
Итого по Панинскому муниципальному району			2	
22	Петропавловский муниципальный район	Глава администрации	Собкалов Алексей Сергеевич	8 (473) 652-22-99 ppavl@govvrn.ru
		Заместитель главы администрации, председатель КЧС и ОПБ	Шабельский Сергей Николаевич	8 (473) 652-12-62
Итого по Петропавловскому муниципальному району			2	
23	Поворинский муниципальный район	Исполняющий обязанности главы администрации	Тепляков Евгений Александрович	8 (473) 764-24-41 povor@govvrn.ru
		Заместитель главы администрации, председатель КЧС и ОПБ	Потапов Игорь Николаевич	8 (473) 764-20-50
Итого по Поворинскому муниципальному району			2	
24	Подгоренский муниципальный район	Глава администрации	Береснев Роман Николаевич	8 (473) 945-54-42 podgor@govvrn.ru
		Заместитель главы администрации, председатель КЧС и ОПБ	Рогозин Александр Иванович	8 (473) 945-30-03

Главы муниципальных образований и председатели КЧС и ОПБ Воронежской области				
№ п/п	Муниципальное образование	Глава муниципального образования и председатель КЧС и ОПБ	Ф.И.О.	Контактные данные
1	2	3	4	5
Итого по Подгоренскому муниципальному району			2	
25	Рамонский муниципальный район	Глава администрации	Сомов Игорь Николаевич	8 (473) 402-15-59 ramon@govvrn.ru
		Заместитель главы администрации, председатель КЧС и ОПБ	Коновалов Геннадий Алексеевич	8 (473) 402-34-69
Итого по Рамонскому муниципальному району			2	
26	Репьевский муниципальный район	Глава администрации	Ельчанинов Михаил Петрович	8 (473) 742-26-33 repev@govvrn.ru
		Заместитель главы администрации, председатель КЧС и ОПБ	Ефименко Роман Витальевич	8 (473) 742-19-56
Итого по Репьевскому муниципальному району			2	
27	Россошанский муниципальный район	Глава администрации	Алейник Иван Григорьевич	8 (473) 962-22-01 ross@govvrn.ru
		Заместитель главы администрации, председатель КЧС и ОПБ	Столяров Сергей Николаевич	8 (473) 965-30-53
Итого по Россошанскому муниципальному району			2	
28	Семилукский муниципальный район	Глава администрации	Кокорева Ирина Леонидовна	8 (473) 722-17-80 semil@govvrn.ru
		Заместитель главы администрации, председатель КЧС и ОПБ	Мелешенко Валерий Николаевич	8 (473) 722-00-65

Главы муниципальных образований и председатели КЧС и ОПБ Воронежской области				
№ п/п	Муниципальное образование	Глава муниципального образования и председатель КЧС и ОПБ	Ф.И.О.	Контактные данные
1	2	3	4	5
Итого по Семилукскому муниципальному району			2	
29	Таловский муниципальный район	Глава администрации	Бурдин Виктор Владимирович	8 (473) 522-12-50 talovsk@govvrn.ru
		Заместитель главы администрации, председатель КЧС и ОПБ	Шевцов Василий Николаевич	8 (473) 522-43-98
Итого по Таловскому муниципальному району			2	
30	Терновский муниципальный район	Глава администрации	Белова Ирина Викторовна	8 (473) 475-11-23 ternov@govvrn.ru
		Заместитель главы администрации, председатель КЧС и ОПБ	Носова Татьяна Сергеевна	8 (473) 475-14-32
Итого по Терновскому муниципальному району			2	
31	Хохольский муниципальный район	Глава администрации	Пономарев Павел Васильевич	8 (473) 714-15-47 hohol@govvrn.ru
		Заместитель главы администрации, председатель КЧС и ОПБ	Полухин Игорь Петрович	8 (473) 714-15-56
Итого по Хохольскому муниципальному району			2	
32	Эртильский муниципальный район	Глава администрации	Бычуткин Сергей Игнатьевич	8 (473) 452-13-62 ertil@govvrn.ru
		Заместитель главы администрации, председатель КЧС и ОПБ	Ролдугин Павел Сергеевич	8 (473) 452-29-88

Главы муниципальных образований и председатели КЧС и ОПБ Воронежской области				
№ п/п	Муниципальное образование	Глава муниципального образования и председатель КЧС и ОПБ	Ф.И.О.	Контактные данные
1	2	3	4	5
Итого по Эртильскому муниципальному району			2	
33	Городской округ город Нововоронеж	Глава администрации	Честикин Сергей Александрович	8 (473) 642-59-50 nvor@govvrn.ru
		Заместитель главы администрации, председатель КЧС и ОПБ	Волошин Юрий Геннадьевич	8 (473) 642-58-06
Итого по городскому округу город Нововоронеж			2	
34	Городской округ город Воронеж	Глава городского округа город Воронеж	Гусев Александр Викторович	8 (473) 271-90-73 cc@city.vrn.ru
		Первый заместитель главы администрации городского округа, председатель КЧС и ОПБ	Кстенин Вадим Юрьевич	8 (473) 255-48-51
Итого по городскому округу город Воронеж			2	
35	Правительство Воронежской области	Губернатор Воронежской области	Гордеев Алексей Васильевич	8 (473) 255-68-18
		Заместитель председателя правительства Воронежской области, председатель КЧС и ОПБ	Беспрозванных Алексей Сергеевич	8 (473) 213-75-57
Итого по правительству Воронежской области			2	
Итого по Воронежской области			70	

Таблица 2.3

Информация о руководителях тушения лесных пожаров						
№ п/п	Лесничество (лесопарк)	Ф.И.О.	Должность	Контактные данные	Стаж работы руководителем тушения лесных пожаров	Примечание
1	2	3	4	5	6	7
1	Аннинское	Стаценко Леонид Николаевич	Директор Аннинского филиала СГБУ ВО «ВЛЦ»	8 (473) 524-26-01 8 (920) 457-61-79	9	Удостоверение № 46 от 25.12.2011 ФГОУ СПО «ХЛК»
Итого по Аннинскому лесничеству		1				
2	Бобровское	Маликов Николай Викторович	Директор Бобровского филиала СГБУ ВО «ВЛЦ»	8 (473) 504-21-04 8 (952) 547-22-05	1	Удостоверение № 362402135141 от 01.04.2015 ФГБОУ ВПО ВГЛТА
Итого по Бобровскому лесничеству		1				
3	Бутурлиновское	Елисеев Василий Васильевич	Руководитель лесничества	8 (473) 612-19-13 8 (905) 657-57-59	5	Удостоверение № 8 от 04.04.2011 ФГОУ СПО «ХЛК»
Итого по Бутурлиновскому лесничеству		1				
4	Воронежское	Воронцов Андрей Сергеевич	Директор Воронежского филиала СГБУ ВО «ВЛЦ»	8 (473) 402-14-64 8 (920) 457-61-24	2	Удостоверение № 47 от 25.04.2014 ЦДПО ФГБОУ ВПО «ВГЛА»
Итого по Воронежскому лесничеству		1				
5	Воронцовское	Ермолов Валерий Андреевич	Руководитель лесничества	8 (473) 626-21-98 8 (910) 744-49-65	6	Удостоверение от 18.10.2013 ЦДПО ФГБОУ ВПО «ВГЛА»
Итого по Воронцовскому лесничеству		1				
6	Давыдовское	Ююкин Владимир Васильевич	Директор Новоусманского филиала СГБУ ВО «ВЛЦ»	8 (473) 244-08-44	8	Удостоверение № 252 от 01.04.2015 ЦДПО ФГБОУ ВПО «ВГЛА»

Информация о руководителях тушения лесных пожаров						
№ п/п	Лесничество (лесопарк)	Ф.И.О.	Должность	Контактные данные	Стаж работы руководителем тушения лесных пожаров	Примечание
1	2	3	4	5	6	7
7	Давыдовское	Ищенко Юрий Витальевич	Директор Давыдовского филиала СГБУ ВО «ВЛЦ»	8 (47391) 68-2-16	8	Удостоверение № 239 от 01.04.2015 ЦДПО ФГБОУ ВПО «ВГЛА»
8	Давыдовское	Крючко Виктор Викторович	Начальник пожарно- химической станции	8 (47391) 68-2-16	8	Удостоверение № 14 от 04.04.2011 ФГОУ СПО «ХЛК»
9	Давыдовское	Быстрянец Алексей Николаевич	Начальник пожарно- химической станции	8 (47364) 24-5-17	1	Удостоверение № 236 от 01.04.2015 ЦДПО ФГБОУ ВПО «ВГЛА»
10	Давыдовское	Шамардин Николай Васильевич	Начальник пожарно- химической станции	8 (47391) 52-1-91	1	Удостоверение № 251 от 01.04.2015 ЦДПО ФГБОУ ВПО «ВГЛА»
Итого по Давыдовскому лесничеству		5				
11	Донское	Коростелев Николай Иванович	Директор Верхнемамонского филиала СГБУ ВО «ВЛЦ»	8 (473) 555-64-87 8 (920) 227-84-87	4	Удостоверение № 58 от 15.04.2014 ВГЛТА
Итого по Донскому лесничеству		1				
12	Калачеевское	Потапов Геннадий Иванович	Начальник пожарно- химической станции	8 (473) 654-71-53 8 (920) 457-61-94	4	Удостоверение № 2349 от 21.03.2012 ЦДПО ФГБОУ ВПО «ВГЛА»
Итого по Калачеевскому лесничеству		1				
13	Острогожское	Любочанинов Владимир Николаевич	Начальник пожарно- химической станции	8 (473) 753-10-60 8 (920) 457-61-34	7	Удостоверение № 41 от 25.12.2011 ФГОУ СПО «ХЛК»

Информация о руководителях тушения лесных пожаров						
№ п/п	Лесничество (лесопарк)	Ф.И.О.	Должность	Контактные данные	Стаж работы руководителем тушения лесных пожаров	Примечание
1	2	3	4	5	6	7
14	Острогожское	Дармоедов Виктор Николаевич	Начальник пожарно- химической станции	8 (473) 742-16-52 8 (920) 457-61-35	3	Удостоверение № 80 от 20.03.2012 ЦДПО ФГБОУ ВПО «ВГЛА»
Итого по Острогожскому лесничеству		2				
15	Песковское	Гусынин Юрий Александрович	Начальник пожарно- химической станции	8 (473) 763-11-62 8 (920) 457-61-25	4	Удостоверение № 35 от 25.12.2011 ФГОУ СПО «ХЛК»
Итого по Песковскому лесничеству		1				
16	Пригородное	Струков Михаил Витальевич	Руководитель лесничества	8 (903) 654-16-00	21	Удостоверение № 22 от 04.04.2011 ФГОУ СПО «ХЛК»
Итого по Пригородному лесничеству		1				
17	Россошанское	Никитин Алексей Иванович	Руководитель лесничества	8 (473) 962-64-87 8 (903) 856-56-35	16	Удостоверение № 20 от 28.04.2011 ФГОУ СПО «ХЛК»
Итого по Россошанскому лесничеству		1				
18	Савальское	Молоканов Павел Николаевич	Руководитель лесничества	8 (915) 581-36-23	28	Удостоверение № 19 от 04.04.2011 ФГОУ СПО «ХЛК»
19	Савальское	Дмитриев Александр Александрович	Начальник пожарно- химической станции	8 (961) 615-30-28	4	Удостоверение № 81 от 20.04.2012 ЦДПО ФГБОУ ВПО «ВГЛА»
20	Савальское	Дмитриев Николай Александрович	Начальник пожарно- химической станции	8 (920) 217-83-05	11	Удостоверение № 36 от 25.12.2011 ФГОУ СПО «ХЛК»
Итого по Савальскому лесничеству		3				

Информация о руководителях тушения лесных пожаров						
№ п/п	Лесничество (лесопарк)	Ф.И.О.	Должность	Контактные данные	Стаж работы руководителем тушения лесных пожаров	Примечание
1	2	3	4	5	6	7
21	Семилукское	Костылев Александр Иванович	Водитель пожарно-химической станции	8 (473) 264-86-20	9	Удостоверение № 39 от 25.12.2011 ФГОУ СПО «ХЛК»
22	Семилукское	Мерзляков Евгений Николаевич	Руководитель лесничества	8 (47372) 2-18-58	9	Удостоверение № 18 от 04.04.2011 ФГОУ СПО «ХЛК»
Итого по Семилукскому лесничеству		2				
23	Сомовское	Татаринцев Владимир Николаевич	Начальник пожарно-химической станции	8 (473) 227-67-17 8 (920) 457-61-18	15	Удостоверение № 47 от 25.12.2011 ФГОУ СПО «ХЛК»
Итого по Сомовскому лесничеству		1				
24	Эртильское	Шульгинов Виктор Васильевич	Руководитель лесничества	8 (473) 452-11-50 8 (905) 050-91-22	9	Удостоверение № 30 от 04.04.2011 ЦДПО ФГБОУ ВПО «ВГТЛА»
Итого по Эртильскому лесничеству		1				
<b>Итого по лесничествам Воронежской области</b>		<b>24</b>				
25	ФГБУ «Хоперский государственный природный заповедник»	Задорожный Александр Васильевич	Заместитель директора по охране территории	8 (909) 213-15-51	22	Удостоверение № 0682-12 от 09.03.2012 ФБУ «Авиалесоохрана»
Итого по ФГБУ «Хоперский государственный природный заповедник»		1				
Итого по Воронежской области		25				

## 3. Сведения о формированиях, привлекаемых к тушению лесных пожаров

Таблица 3.1

Сведения о лесопожарных формированиях, осуществляющих охрану лесов от пожаров						
№ п/п	Лесничество (лесопарк)	Наименование организации	Местоположение (географические координаты, ближайший населенный пункт)	Ф.И.О. руководителя организации	Должность руководителя организации	Контактные данные
1	2	3	4	5	6	7
1	Аннинское	СГБУ ВО «ВЛЦ» Аннинская ПХС	СШ 51°18'39" ВД 40°31'51" с. Верхняя Тишанка	Медведев Александр Викторович	Начальник ПХС	8 (473) 524-26-01 8 (951) 853-67-96
2	Калачеевское	СГБУ ВО «ВЛЦ» Березняговская ПХС	СШ 49°52'25" ВД 40°57'22" с. Глубокое	Лягушенко Геннадий Григорьевич	Начальник ПХС	8 (473) 654-91-21 8 (920) 457-61-92
3	Бобровское	СГБУ ВО «ВЛЦ» Бобровская ПХС	СШ 51°05'31" ВД 40°05'44" пос. Лушниковка	Маликов Николай Викторович	Директор Бобровского филиала СГБУ ВО «ВЛЦ»	8 (473) 504-21-04 8 (952) 547-22-05
4	Богучарское	СГБУ ВО «ВЛЦ» Богучарская ПХС	СШ 50°00'17" ВД 40°41'16" с. Подколодновка	Плотников Сергей Александрович	Начальник ПХС	8 (473) 664-32-91 8 (920) 457-61-65
5	Калачеевское	СГБУ ВО «ВЛЦ» Бычковская ПХС	СШ 50°01'32" ВД 40°49'42" хут. Замостье	Потапов Геннадий Иванович	Начальник ПХС	8 (473) 654-71-53 8 (920) 457-61-94
6	Донское	СГБУ ВО «ВЛЦ» Верхнемамонская ПХС	СШ 50°09'30" ВД 40°22'17" с. Верхний Мамон	Лацыгин Иван Васильевич	Начальник ПХС	8 (473) 555-32-65 8 (930) 405-76-44

Сведения о лесопожарных формированиях, осуществляющих охрану лесов от пожаров						
№ п/п	Лесничество (лесопарк)	Наименование организации	Местоположение (географические координаты, ближайший населенный пункт)	Ф.И.О. руководителя организации	Должность руководителя организации	Контактные данные
1	2	3	4	5	6	7
7	Новоусманское	СГБУ ВО «ВЛЦ» Гремяченская ПХС	СШ 51°33'04" ВД 39°05'03" г. Воронеж	Синеоков Евгений Александрович	Начальник ПХС	8 (473) 272-89-79 8 (920) 457-62-00
8	Давыдовское	СГБУ ВО «ВЛЦ» Давыдовская ПХС	СШ 51°10'17" ВД 39°24'48" пгт. Давыдовка	Крючков Виктор Викторович	Начальник ПХС	8 (473) 916-82-16 8 (920) 457-61-44
9	Давыдовское	СГБУ ВО «ВЛЦ» Донская ПХС	СШ 50°57'41" ВД 39°47'46" с. Духовое	Шамардин Николай Васильевич	Начальник ПХС	8 (473) 915-21-91 8 (920) 457-61-52
10	Острогожское	СГБУ ВО «ВЛЦ» Коротоякская ПХС	СШ 50°59'00" ВД 39°11'13" с. Коротояк	Любочанинов Владимир Николаевич	Начальник ПХС	8 (473) 753-10-60 8 (920) 457-61-34
11	Воронежское	СГБУ ВО «ВЛЦ» Воронежская ПХС	СШ 51°52'30" ВД 39°34'58" г. Воронеж	Дочкин Леонид Юрьевич	Начальник ПХС	8 (473) 259-49-65
12	Давыдовское	СГБУ ВО «ВЛЦ» Лискинская ПХС	СШ 50°59'14" ВД 39°30'02" г. Лиски	Заморин Евгений Дмитриевич	Начальник ПХС	8 (473) 914-46-26
13	Давыдовское	СГБУ ВО «ВЛЦ» Нововоронежская ПХС	СШ 51°19'39" ВД 39°13'54" г. Нововоронеж	Быстрянец Алексей Николаевич	Начальник ПХС	8 (473) 642-45-17
14	Новоусманское	СГБУ ВО «ВЛЦ» Новоусманская ПХС	СШ 51°33'46" ВД 39°14'27" г. Воронеж	Мошкирев Владимир Николаевич	Начальник ПХС	8 (473) 244-09-60 8 (920) 457-61-90

Сведения о лесопожарных формированиях, осуществляющих охрану лесов от пожаров						
№ п/п	Лесничество (лесопарк)	Наименование организации	Местоположение (географические координаты, ближайший населенный пункт)	Ф.И.О. руководителя организации	Должность руководителя организации	Контактные данные
1	2	3	4	5	6	7
15	Новохоперское	СГБУ ВО «ВЛЦ» Новохоперская ПХС	СШ 51°06'26" ВД 41°39'47" хут. Замельничный	Сурков Виктор Анатольевич	Начальник ПХС	8 (473) 533-11-48 8 (920) 457-61-37
16	Донское	СГБУ ВО «ВЛЦ» Ольховатская ПХС	СШ 50°10'32" ВД 40°05'52" с. Ольховатка	Сергеев Иван Васильевич	Начальник ПХС	8 (473) 555-21-12 8 (960) 103-68-49
17	Павловское	СГБУ ВО «ВЛЦ» Павловская ПХС	СШ 50°27'17" ВД 40°07'00" г. Павловск	Шаров Александр Юрьевич	Начальник ПХС	8 (473) 622-29-36 8 (950) 772-22-88
18	Песковское	СГБУ ВО «ВЛЦ» Песковская ПХС	СШ 51°15'53" ВД 42°27'26" с. Пески	Гусынин Юрий Александрович	Начальник ПХС	8 (473) 763-11-62 8 (920) 457-61-25
19	Савальское	СГБУ ВО «ВЛЦ» Полянская ПХС	СШ 51°25'18" ВД 41°26'22" с. Листопадовка	Дмитриев Николай Александрович	Начальник ПХС	8 (473) 483-15-73 8 (920) 217-83-05
20	Воронежское	СГБУ ВО «ВЛЦ» Рамонская ПХС	СШ 51°54'20" ВД 39°19'05" р.п. Рамонь	Лихачев Вячеслав Николаевич	Начальник ПХС	8 (473) 402-14-64
21	Острогожское	СГБУ ВО «ВЛЦ» Репьевская ПХС	СШ 51°05'08" ВД 38°39'03" с. Репьевка	Дармоедов Виктор Николаевич	Начальник ПХС	8 (473) 742-16-52 8 (920) 457-61-35
22	Савальское	СГБУ ВО «ВЛЦ» Савальская ПХС	СШ 51°40'59" ВД 41°34'55" с. Терновка	Дмитриев Александр Александрович	Начальник ПХС	8 (473) 475-17-16 8 (961) 615-30-28

Сведения о лесопожарных формированиях, осуществляющих охрану лесов от пожаров						
№ п/п	Лесничество (лесопарк)	Наименование организации	Местоположение (географические координаты, ближайший населенный пункт)	Ф.И.О. руководителя организации	Должность руководителя организации	Контактные данные
1	2	3	4	5	6	7
23	Семилукское	СГБУ ВО «ВЛЦ» Семилукская ПХС	СШ 51°45'14" ВД 39°09'39" г. Воронеж	Полянских Николай Сергеевич	Начальник ПХС	8 (473) 264-86-20 8 (920) 457-62-06
24	Сомовское	СГБУ ВО «ВЛЦ» Сомовская ПХС	СШ 51°44'59" ВД 39°23'04" г. Воронеж	Сорокин Анатолий Николаевич	Начальник ПХС	8 (473) 227-47-38 8 (903) 850-44-09
25	Теллермановское	СГБУ ВО «ВЛЦ» Теллермановская ПХС	СШ 51°20'55" ВД 42°05'02" г. Борисоглебск	Илларионов Михаил Анатолевич	Начальник ПХС	8 (910) 249-90-13
26	Хреновское	СГБУ ВО «ВЛЦ» Хреновская ПХС	СШ 51°08'40" ВД 40°16'31" с. Слобода	Кириченко Евгений Викторович	Начальник ПХС	8 (473) 506-10-01 8 (920) 464-43-34
<b>Итого по лесничествам Воронежской области</b>		<b>26</b>				
27	Воронежский заповедник	ФГБУ «Воронежский государственный природный биосферный заповедник»	СШ 51°55'38" ВД 39°35'21" г. Воронеж	Холод Роман Зенонович	Директор	8 (473) 259-45-60
28	Воронежский заповедник	ФГБУ «Воронежский государственный природный биосферный заповедник»	СШ 51°54'04" ВД 39°28'51" пос. Бор	Холод Роман Зенонович	Директор	8 (473) 259-45-60

Сведения о лесопожарных формированиях, осуществляющих охрану лесов от пожаров						
№ п/п	Лесничество (лесопарк)	Наименование организации	Местоположение (географические координаты, ближайший населенный пункт)	Ф.И.О. руководителя организации	Должность руководителя организации	Контактные данные
1	2	3	4	5	6	7
29	Хоперский заповедник	ФГБУ «Хоперский государственный природный заповедник»	СШ 51°11'47" ВД 41°42'08" пос. Варварино	Головков Александр Владимирович	Директор	8 (473) 534-81-34
30	Брянское	Брянское лесничество Минобороны России - филиал ФГКУ "ТУЛХ" Минобороны России	СШ 51°26'27" ВД 42°00'45" пгт. Грибановский	Венецкий Сергей Юрьевич	Начальник	8 (4832) 28-29-59
31	Брянское	Брянское лесничество Минобороны России - филиал ФГКУ "ТУЛХ" Минобороны России	СШ 51°46'52" ВД 39°30'23" пос. Воля	Венецкий Сергей Юрьевич	Начальник	8 (4832) 28-29-59
Итого по Воронежской области		31				

Силы и средства лесопожарных формирований, пожарной техники и оборудования																																												
№ п/п	Лесничество (лесопарк)	Участковое лесничество	Наименование организации	Количество сил пожаротушения								Техника, оборудование и средства для тушения лесных пожаров (единиц)																																
				руководители тушения лесных пожаров		летчики-наблюдатели		парашютисты-пожарные		десантники-пожарные		работники наземных служб пожаротушения (лесные пожарные)		лесопожарные автоцистерны (лесопожарные машины)	тракторы лесопожарные	бульдозеры	плуги лесные	трейлеры	мотопомпы	бензопилы	воздуходувки	беспилотные летательные аппараты (комплексы)	зажигательные аппараты	вертолетные водосливные устройства	авиационные пожарные емкости	трактор гусеничный	трактор колесный	пожарные автоцистерны (машины)	экскаваторы	вездеходы	грузовые машины	автобусы, вахтовки	легковые машины	тралы	пожарные емкости	ранцевые лесные огнетушители	лопаты	топоры-мотыги	радиостанции УКВ-диапазона	радиостанции КВ-диапазона	вертолеты	самолеты	специализированная гусеничная техника	лесопожарные катера, моторные лодки
				чел.	групп	чел.	групп	чел.	групп	чел.	групп	чел.	групп																															
1	2	3	4	5	6	7	8	9	10	11	12	13	14	15	16	17	18	19	20	21	22	23	24	25	26	27	28	29	30	31	32	33	34	35	36	37	38	39	40	41	42	43		
1	Аннинское	Архангельское, Новочигольское, Октябрьское, Первомайское	Аннинская ПХС I типа	2	-	-	-	-	-	15	2	4	-	-	-	-	2	2	2	-	-	-	-	1	2	1	-	-	-	-	-	-	-	-	25	10	6	-	-	-	-	-		
	Эртильское	Панинское, Эртильское																																										
2	Бобровское	Бобровское, Икорское, Семенов-Александровское, Хреновское	Бобровская ПХС III типа	2	-	-	-	-	-	34	7	1	3	1	5	1	1	2	6	-	-	-	-	-	6	9	-	-	-	1	-	-	-	-	20	225	-	20	-	-	-	-	-	
	Бутурлиновское	Козловское, Корабельное, Морозовское, Нижнебитюгское																																										
3	Богучарское	Богучарское, Подколдновское, Радченское	Богучарская ПХС I типа	-	-	-	-	-	-	18	2	1	-	-	1	-	2	4	3	-	1	-	-	-	1	2	1	-	1	-	2	-	-	5	50	-	7	-	-	-	-	-		
	Кантемировское																																											
4	Воронежское	Краснолесненское, Борское, Тресвятское, Рождественско-Хавское	Воронежская ПХС II типа	-	-	-	-	-	-	18	3	3	-	-	4	-	2	2	2	-	1	-	-	-	1	3	-	-	-	-	-	-	-	13	80	14	13	-	-	-	-	-		
5	Воронежское	Рамонское	Рамонская ПХС I типа	1	-	-	-	-	-	12	2	2	-	-	1	-	1	2	2	-	1	-	-	-	3	1	-	-	-	-	-	-	-	4	45	6	3	-	-	-	-	-		





№ п/п	Лесничество (лесопарк)	Участковое лесничество	Наименование организации	Количество сил пожаротушения									Техника, оборудование и средства для тушения лесных пожаров (единиц)																																							
				руководители тушения лесных пожаров		летчики-наблюдатели		парашютисты-пожарные		десантники-пожарные			работники наземных служб пожаротушения (лесные пожарные)		лесопожарные автоцистерны (лесопожарные машины)	тракторы лесопожарные	бульдозеры	плуги лесные	трейлеры	мотопомпы	бензопилы	воздуходувки	беспилотные летательные аппараты (комплексы)	зажигательные аппараты	вертолетные водосливные устройства	авиационные пожарные емкости	трактор гусеничный	трактор колесный	пожарные автоцистерны (машины)	экскаваторы	вездеходы	грузовые машины	автобусы, вахтовки	легковые машины	трапы	пожарные емкости	рацевые лесные огнетушители	лопаты	топоры-мотыги	радиостанции УКВ-диапазона	радиостанции КВ-диапазона	вертолеты	самолеты	специализированная гусеничная техника	лесопожарные катера, моторные лодки							
				чел.	групп	чел.	групп	чел.	групп	чел.	групп	чел.	групп	чел.																																групп						
1	2	3	4	5	6	7	8	9	10	11	12	13	14	15	16	17	18	19	20	21	22	23	24	25	26	27	28	29	30	31	32	33	34	35	36	37	38	39	40	41	42	43										
25	Теллермановское	Грибановское, Алабухское, Карачанское, Лобановское, Пригородное, Хоперское	Теллермановская ПХС I типа	-	-	-	-	-	-	20	4	3	-	-	2	-	3	2	3	-	1	-	-	-	2	1	-	-	-	-	1	-	-	-	5	20	5	2	-	-	-	-	-									
26	Хреновское	Брагинское, Вислинское, Хреновское	Хреновская ПХС II типа	-	-	-	-	-	-	23	4	1	1	-	3	-	1	2	2	-	4	-	-	-	4	5	-	-	-	-	1	-	1	20	50	20	8	-	-	-	-	-										
	Итого по лесничествам Воронежской области			24	0	0	0	0	0	380	58	47	5	2	41	1	35	46	71	0	19	0	0	1	55	48	1	0	2	5	6	0	12	206	1360	256	137	0	0	0	0	0										
27	ФГБУ «Воронежский государственный природный биосферный заповедник»			-	-	-	-	-	-	52	10	7	-	-	3	-	2	26	5	-	2	-	-	2	2	3	-	-	-	-	-	-	2	57	50	30	25	-	-	-	-	-										
28	ФГБУ «Хоперский государственный природный заповедник»			1	-	-	-	-	-	31	5	-	-	-	1	-	2	6	1	-	1	-	-	-	1	2	1	-	1	1	6	-	2	21	143	44	37	-	-	-	-	-										
29	Брянское лесничество Минобороны России - филиал ФГКУ «ТУЛХ» Минобороны России			-	-	-	-	-	-	12	2	-	-	2	-	-	-	-	-	-	-	-	-	-	1	1	-	-	1	-	1	-	-	8	20	5	-	-	-	-	-	-										
Итого по Воронежской области:				25	-	-	-	-	-	475	75	54	5	4	45	1	39	78	77	-	22	-	-	3	59	54	-	-	4	6	13	0	16	292	1573	335	199	-	-	-	-	-										

## Общие сведения о лицах, осуществляющих использование лесов, привлекаемых к тушению лесных пожаров

№ п/п	Лесничество	Участковое лесничество	Общая площадь в процентном отношении к площади участкового лесничества, переданная в аренду лицам, привлекаемым к тушению лесных пожаров	Наименование лица - лесопользователя	Количество сил пожаротушения		Техника, оборудование и средства для тушения лесных пожаров (единиц)																														
					чел.	групп	лесопожарные автоцистерны (лесопожарные машины)	тракторы лесопожарные	бульдозеры	плуги лесные	трейлеры	мотопомпы	бензопилы	воздуходувки	беспилотные летательные аппараты (комплексы)	зажигательные аппараты	вертолетные водосливные устройства	авиационные пожарные емкости	трактор гусеничный	трактор колесный	пожарные автоцистерны (машины)	экскаваторы	вездеходы	грузовые машины	автобусы, вахтовки	легковые машины	трапы	пожарные емкости	ранцевые лесные огнетушители	лопаты	топоры-мотыги	радиостанции УКВ-диапазона	радиостанции КВ-диапазона	вертолеты	самолеты	специализированная гусеничная техника	лесопожарные катера, моторные лодки
1	2	3	4	5	6	7	8	9	10	11	12	13	14	15	16	17	18	19	20	21	22	23	24	25	26	27	28	29	30	31	32	33	34	35	36	37	38
1	Аннинское	Архангельское			-	-	-	-	-	-	-	-	-	-	-	-	-	-	-	-	-	-	-	-	-	-	-	-	-	-	-	-	-	-	-	-	-
		Новочигольское			-	-	-	-	-	-	-	-	-	-	-	-	-	-	-	-	-	-	-	-	-	-	-	-	-	-	-	-	-	-	-	-	
		Октябрьское			-	-	-	-	-	-	-	-	-	-	-	-	-	-	-	-	-	-	-	-	-	-	-	-	-	-	-	-	-	-	-	-	
		Первомайское			-	-	-	-	-	-	-	-	-	-	-	-	-	-	-	-	-	-	-	-	-	-	-	-	-	-	-	-	-	-	-	-	
	Итого по Аннинскому лесничеству				-	-	-	-	-	-	-	-	-	-	-	-	-	-	-	-	-	-	-	-	-	-	-	-	-	-	-	-	-	-	-	-	
2	Бобровское	Бобровское	100		-	-	-	-	-	-	-	-	-	-	-	-	-	-	-	-	-	-	-	-	-	-	-	-	-	-	-	-	-	-	-	-	
		Икорецкое	100		-	-	-	-	-	-	-	-	-	-	-	-	-	-	-	-	-	-	-	-	-	-	-	-	-	-	-	-	-	-	-	-	
		Семено-Александровское	100	ООО «Бобровский лес»	28	4	-	-	-	2	-	1	2	2	-	-	-	-	-	5	-	-	-	-	1	1	-	-	10	45	5	1	-	-	-	-	-
		Хреновское	100		-	-	-	-	-	-	-	-	-	-	-	-	-	-	-	-	-	-	-	-	-	-	-	-	-	-	-	-	-	-	-	-	
		Итого по Бобровскому лесничеству		100		28	4	-	-	-	2	-	1	2	2	-	-	-	-	5	-	-	-	-	1	1	-	-	10	45	5	1	-	-	-	-	-
3	Богучарское	Богучарское			-	-	-	-	-	-	-	-	-	-	-	-	-	-	-	-	-	-	-	-	-	-	-	-	-	-	-	-	-	-	-	-	
		Подколodновское			-	-	-	-	-	-	-	-	-	-	-	-	-	-	-	-	-	-	-	-	-	-	-	-	-	-	-	-	-	-	-		
		Радченское			-	-	-	-	-	-	-	-	-	-	-	-	-	-	-	-	-	-	-	-	-	-	-	-	-	-	-	-	-	-	-	-	
		Итого по Богучарскому лесничеству				-	-	-	-	-	-	-	-	-	-	-	-	-	-	-	-	-	-	-	-	-	-	-	-	-	-	-	-	-	-	-	
4	Бутурлиновское	Козловское			-	-	-	-	-	-	-	-	-	-	-	-	-	-	-	-	-	-	-	-	-	-	-	-	-	-	-	-	-	-	-	-	
		Корабельное			-	-	-	-	-	-	-	-	-	-	-	-	-	-	-	-	-	-	-	-	-	-	-	-	-	-	-	-	-	-	-		
		Морозовское			-	-	-	-	-	-	-	-	-	-	-	-	-	-	-	-	-	-	-	-	-	-	-	-	-	-	-	-	-	-	-		
		Нижнебитюгское			-	-	-	-	-	-	-	-	-	-	-	-	-	-	-	-	-	-	-	-	-	-	-	-	-	-	-	-	-	-	-	-	
		Итого Бутурлиновскому лесничеству				-	-	-	-	-	-	-	-	-	-	-	-	-	-	-	-	-	-	-	-	-	-	-	-	-	-	-	-	-	-	-	
5	Воронежское	Краснолесненское	94	ООО «Воронеж-промстройлес»	22	4	-	-	2	3	-	-	6	-	-	-	-	-	-	2	-	-	-	-	-	-	-	-	3	20	10	-	-	-	-	-	
		Борское	99		-	-	-	-	-	-	-	-	-	-	-	-	-	-	-	-	-	-	-	-	-	-	-	-	-	-	-	-	-	-	-		
		Рамонское			-	-	-	-	-	-	-	-	-	-	-	-	-	-	-	-	-	-	-	-	-	-	-	-	-	-	-	-	-	-	-		
		Тресвятское	96		-	-	-	-	-	-	-	-	-	-	-	-	-	-	-	-	-	-	-	-	-	-	-	-	-	-	-	-	-	-	-		
		Рождественско-Хавское			-	-	-	-	-	-	-	-	-	-	-	-	-	-	-	-	-	-	-	-	-	-	-	-	-	-	-	-	-	-	-		
	Итого по Воронежскому лесничеству		97		22	4	-	-	2	3	-	-	6	-	-	-	-	-	0	2	0	-	-	-	-	-	-	-	3	20	10	-	-	-	-	-	





№ п/п	Лесничество	Участковое лесничество	Общая площадь в процентном отношении к площади участкового лесничества, переданная в аренду лицам, привлекаемым к тушению лесных пожаров	Наименование лица - лесопользователя	Количество сил пожаротушения		Техника, оборудование и средства для тушения лесных пожаров (единиц)																														
					чел.	групп	лесопожарные автоцистерны (лесопожарные машины)	тракторы лесопожарные	бульдозеры	плуги лесные	трейлеры	мотопомпы	бензопилы	воздуходувки	беспилотные летательные аппараты (комплексы)	зажигательные аппараты	вертолетные водосливные устройства	авиационные пожарные емкости	трактор гусеничный	трактор колесный	пожарные автоцистерны (машины)	экскаваторы	вездеходы	грузовые машины	автобусы, вахтовки	легковые машины	тралы	пожарные емкости	ранцевые лесные огнетушители	лопаты	топоры-мотыги	радиостанции УКВ-диапазона	радиостанции КВ-диапазона	вертолеты	самолеты	специализированная гусеничная техника	лесопожарные катера, моторные лодки
1	2	3	4	5	6	7	8	9	10	11	12	13	14	15	16	17	18	19	20	21	22	23	24	25	26	27	28	29	30	31	32	33	34	35	36	37	38
19	Семилукское	Землянское			-	-	-	-	-	-	-	-	-	-	-	-	-	-	-	-	-	-	-	-	-	-	-	-	-	-	-	-	-	-	-	-	-
		Нижнедевицкое			-	-	-	-	-	-	-	-	-	-	-	-	-	-	-	-	-	-	-	-	-	-	-	-	-	-	-	-	-	-	-	-	
		Подгоренское			-	-	-	-	-	-	-	-	-	-	-	-	-	-	-	-	-	-	-	-	-	-	-	-	-	-	-	-	-	-	-	-	
		Итого по Семилукскому лесничеству			-	-	-	-	-	-	-	-	-	-	-	-	-	-	-	-	-	-	-	-	-	-	-	-	-	-	-	-	-	-	-	-	
20	Сомовское		4,2	ВГУ	5	1	-	-	-	-	-	1	1	-	-	-	-	-	-	-	-	-	-	-	-	-	-	-	5	12	12	-	-	-	-	-	-
		Итого по Сомовскому лесничеству	4,2		5	1	-	-	-	-	-	1	1	-	-	-	-	-	-	-	-	-	-	-	-	-	-	-	5	12	12	-	-	-	-	-	-
21	Теллермановское	Алабукское			-	-	-	-	-	-	-	-	-	-	-	-	-	-	-	-	-	-	-	-	-	-	-	-	-	-	-	-	-	-	-	-	-
		Грибановское			-	-	-	-	-	-	-	-	-	-	-	-	-	-	-	-	-	-	-	-	-	-	-	-	-	-	-	-	-	-	-	-	
		Карачанское			-	-	-	-	-	-	-	-	-	-	-	-	-	-	-	-	-	-	-	-	-	-	-	-	-	-	-	-	-	-	-	-	
		Лобановское			-	-	-	-	-	-	-	-	-	-	-	-	-	-	-	-	-	-	-	-	-	-	-	-	-	-	-	-	-	-	-	-	
		Пригородное			-	-	-	-	-	-	-	-	-	-	-	-	-	-	-	-	-	-	-	-	-	-	-	-	-	-	-	-	-	-	-	-	
		Хоперское			-	-	-	-	-	-	-	-	-	-	-	-	-	-	-	-	-	-	-	-	-	-	-	-	-	-	-	-	-	-	-	-	
		Итого по Теллермановскому лесничеству			-	-	-	-	-	-	-	-	-	-	-	-	-	-	-	-	-	-	-	-	-	-	-	-	-	-	-	-	-	-	-	-	
22	Хреновское	Брагинское			-	-	-	-	-	-	-	-	-	-	-	-	-	-	-	-	-	-	-	-	-	-	-	-	-	-	-	-	-	-	-	-	
		Вислинское			-	-	-	-	-	-	-	-	-	-	-	-	-	-	-	-	-	-	-	-	-	-	-	-	-	-	-	-	-	-	-	-	
		Хреновское	100	ГОБУ СПО ВО «ХЛК им. Г.Ф. Морозова»	35	2	1	-	1	1	-	2	2	-	-	-	-	-	-	2	1	-	-	1	3	3	-	-	-	20	-	1	-	-	-	-	-
		Итого по Хреновскому лесничеству	26,6		35	2	1	-	1	1	-	2	2	-	-	-	-	-	-	2	1	-	-	1	3	3	-	-	-	20	-	1	-	-	-	-	-
23	Эртильское	Панинское			-	-	-	-	-	-	-	-	-	-	-	-	-	-	-	-	-	-	-	-	-	-	-	-	-	-	-	-	-	-	-	-	
		Эртильское			-	-	-	-	-	-	-	-	-	-	-	-	-	-	-	-	-	-	-	-	-	-	-	-	-	-	-	-	-	-	-		
		Итого по Эртильскому лесничеству			-	-	-	-	-	-	-	-	-	-	-	-	-	-	-	-	-	-	-	-	-	-	-	-	-	-	-	-	-	-	-	-	
Итого по Воронежской области					111	15	2	-	3	8	0	7	14	5	0	0	0	0	0	13	2	0	0	2	4	5	0	0	23	137	37	2	0	-	-	-	-



[illegible]

[illegible]

№ п/п	Лесничество (лесопарк)	Муниципальное образование	Наименование организации	Вид формирования (ЛПО, АСФ)	Количество формирований	Количество сил пожаротушения		Техника, оборудование и средства для тушения лесных пожаров (единиц)																														
						чел.	групп	лесопожарные автоцистерны (лесопожарные машины)	тракторы лесопожарные	бульдозеры	плуги лесные	трейлеры	мотопомпы	бензопилы	воздуходувки	беспилотные летательные аппараты (комплексы)	зажигательные аппараты	вертолетные водосливные устройства	авиационные пожарные емкости	трактор гусеничный	трактор колесный	пожарные автоцистерны (машины)	экскаваторы	вездеходы	грузовые машины	автобусы, вахтовки	легковые машины	трапы	пожарные емкости	ранцевые лесные огнетушители	лопаты	топоры-мотыги	радиостанции УКВ-диапазона	радиостанции КВ-диапазона	вертолеты	самолеты	специализированная гусеничная техника	лесопожарные катера, моторные лодки
1	2	3	4	5	6	7	8	9	10	11	12	13	14	15	16	17	18	19	20	21	22	23	24	25	26	27	28	29	30	31	32	33	34	35	36	37	38	39
1	Аннинское	Аннинский муниципальный район	ПСЧ-31 ФГКУ «1 ОФПС по Воронежской области»	ФПС	1	5	1															1									2	1	2					
2	Аннинское	Аннинский муниципальный район	ПЧ-69 с. Архангельское КУ ВО «Гражданская оборона, защита населения и пожарная безопасность Воронежской области»	ППС	1	4	1						1									1								1	1	1	1					
3	Итого по Аннинскому муниципальному району				2	9	2						1									2								1	3	2	3					
4	Бобровское	Бобровский муниципальный район	ПСЧ-32 ФГКУ «1 ОФПС по Воронежской области»	ФПС	1	5	1															1									2	1	2					
5	Хреновское	Бобровский муниципальный район	ПЧ-75 с. Хреновое КУ ВО «Гражданская оборона, защита населения и пожарная безопасность Воронежской области»	ППС	1	4	1						1									1								1	1	1	1					
6	Итого по Бобровскому муниципальному району				2	9	2						1									2								1	3	2	3					
7	Богучарское	Богучарский муниципальный район	ПСЧ-33 ФГКУ «1 ОФПС по Воронежской области»	ФПС	1	5	1															1									2	1	2					
8	Богучарское	Богучарский муниципальный район	ПЧ-72 с. Подколдновка КУ ВО «Гражданская оборона, защита населения и пожарная безопасность Воронежской области»	ППС	1	4	1						1									1								1	1	1	1					



№ п/п	Лесничество (лесопарк)	Муниципальное образование	Наименование организации	Вид формирования (ППО, АСФ)	Количество формирований		Техника, оборудование и средства для тушения лесных пожаров (единиц)																																
							Количество сил пожаротушения		лесопожарные автоцистерны (лесопожарные машины)	тракторы лесопожарные	бульдозеры	плуги лесные	трейлеры	мотопомпы	бензопилы	воздуходувки	беспилотные летательные аппараты (комплексы)	зажигательные аппараты	вертолетные водосливные устройства	авиационные пожарные емкости	трактор гусеничный	трактор колесный	пожарные автоцистерны (машины)	экскаваторы	вездеходы	грузовые машины	автобусы, вахтовки	легковые машины	трапы	пожарные емкости	ранцевые лесные огнетушители	лопаты	топоры-мотыги	радиостанции УКВ-диапазона	радиостанции КВ-диапазона	вертолеты	самолеты	специализированная гусеничная техника	лесопожарные катера, моторные лодки
					чел.	групп																																	
1	2	3	4	5	6	7	8	9	10	11	12	13	14	15	16	17	18	19	20	21	22	23	24	25	26	27	28	29	30	31	32	33	34	35	36	37	38	39	
21	Савальское	Грибановский муниципальный район	ПСЧ-38 ФГКУ «1 ОФПС по Воронежской области»	ФПС	1	5	1															1										2	1	2					
22	Савальское	Грибановский муниципальный район	ПЧ-80 с. Листопадовка КУ ВО «Гражданская оборона, защита населения и пожарная безопасность Воронежской области»	ППС	1	4	1						1									1									1	1	1	1					
23	Итого по Грибановскому муниципальному району					2	9	2					1									2									1	3	2	3					
24	Калачеевское	Калачеевский муниципальный район	ПСЧ-40 ФГКУ «1 ОФПС по Воронежской области»	ФПС	1	5	1															1										2	1	2					
25	Калачеевское	Калачеевский муниципальный район	ПЧ-73 с. Новомеловатка КУ ВО «Гражданская оборона, защита населения и пожарная безопасность Воронежской области»	ППС	1	4	1						1									1									1	1	1	1					
26	Итого по Калачеевскому муниципальному району					2	9	2					1									2									1	3	2	3					
27	Острогожское	Каменский муниципальный район	ПСЧ-39 ФГКУ «1 ОФПС по Воронежской области»	ФПС	1	5	1															1										2	1	2					
28	Острогожское	Каменский муниципальный район	ПЧ-89 с. Марки КУ ВО «Гражданская оборона, защита населения и пожарная безопасность Воронежской области»	ППС	1	4	1						1									1									1	1	1	1					
29	Итого по Каменскому муниципальному району					2	9	2					1									2									1	3	2	3					
30	Кантемировское	Кантемировский муниципальный район	ПСЧ-42 ФГКУ «1 ОФПС по Воронежской области»	ФПС	1	5	1															1										2	1	2					
31	Кантемировское	Кантемировский муниципальный район	ПЧ-68 с. Митрофановка КУ ВО «Гражданская оборона, защита населения и пожарная безопасность Воронежской области»	ППС	1	4	1						1									1									1	1	1	1					

№ п/п	Лесничество (лесопарк)	Муниципальное образование	Наименование организации	Вид формирования (ППО, АСФ)	Количество формирований		Количество сил пожаротушения	Техника, оборудование и средства для тушения лесных пожаров (единиц)																														
					чел.	групп		лесопожарные автоцистерны (лесопожарные машины)	тракторы лесопожарные	бульдозеры	плуги лесные	трейлеры	мотопомпы	бензопилы	воздуходувки	беспилотные летательные аппараты (комплексы)	зажигательные аппараты	вертолетные водосливные устройства	авиационные пожарные емкости	трактор гусеничный	трактор колесный	пожарные автоцистерны (машины)	экскаваторы	вездеходы	грузовые машины	автобусы, вахтовки	легковые машины	трапы	пожарные емкости	ранцевые лесные огнетушители	лопаты	топоры-мотыги	радиостанции УКВ-диапазона	радиостанции КВ-диапазона	вертолеты	самолеты	специализированная гусеничная техника	лесопожарные катера, моторные лодки
1	2	3	4	5	6	7	8	9	10	11	12	13	14	15	16	17	18	19	20	21	22	23	24	25	26	27	28	29	30	31	32	33	34	35	36	37	38	39
32	Кантемировское	Кантемировский муниципальный район	ПЧ-87 с. Титаревка КУ ВО «Гражданская оборона, защита населения и пожарная безопасность Воронежской области»	ППС	1	4	1						1									1							1	1	1	1						
33	Кантемировское	Кантемировский муниципальный район	ПЧ-96 с. Писаревка КУ ВО «Гражданская оборона, защита населения и пожарная безопасность Воронежской области»	ППС	1	4	1						1									1							1	1	1	1						
34	Итого по Кантемировскому муниципальному району				4	17	4						3									4							3	5	4	5						
35	Давыдовское	Каширский муниципальный район	ПСЧ-41 ФГКУ «1 ОФПС по Воронежской области»	ФПС	1	5	1															1								3	1	3						
36	Давыдовское	Каширский муниципальный район	ПЧ-99 пос. Колодезное КУ ВО «Гражданская оборона, защита населения и пожарная безопасность Воронежской области»	ППС	1	4	1						1									1							1	1	1	1						
37	Итого по Каширскому муниципальному району				2	9	2						1									2							1	4	2	4						
38	Давыдовское	Лискинский муниципальный район	ПСЧ-21 ФГКУ «1 ОФПС по Воронежской области»	ФПС	1	5	1															1								2	1	2						
39	Давыдовское	Лискинский муниципальный район	ПЧ-64 р.п. Давыдовка КУ ВО «Гражданская оборона, защита населения и пожарная безопасность Воронежской области»	ППС	1	5	1						1									1							1	1	1	1						
40	Давыдовское	Лискинский муниципальный район	ПЧ-70 с. Средний Икорец КУ ВО «Гражданская оборона, защита населения и пожарная безопасность Воронежской области»	ППС	1	5	1						1									1							1	1	1	1						

№ п/п	Лесничество (лесопарк)	Муниципальное образование	Наименование организации	Вид формирования (ШПО, АСФ)	Количество сформирований		Техника, оборудование и средства для тушения лесных пожаров (единиц)																															
							Количество сил пожаротушения		лесопожарные автоцистерны (лесопожарные машины)	тракторы лесопожарные	бульдозеры	плуги лесные	трейлеры	мотопомпы	бензопилы	воздуходувки	беспилотные летательные аппараты (комплексы)	зажигательные аппараты	вертолетные водосливные устройства	авиационные пожарные емкости	трактор гусеничный	трактор колесный	пожарные автоцистерны (машины)	экскаваторы	вездеходы	грузовые машины	автобусы, вахтовки	легковые машины	тралы	пожарные емкости	ранцевые лесные огнетушители	лопаты	топоры-мотыги	радиостанции УКВ-диапазона	радиостанции КВ-диапазона	вертолеты	самолеты	специализированная гусеничная техника
					чел.	групп																																
1	2	3	4	5	6	7	8	9	10	11	12	13	14	15	16	17	18	19	20	21	22	23	24	25	26	27	28	29	30	31	32	33	34	35	36	37	38	39
41	Итого по Лискинскому муниципальному району				3	15	3						2									3								2	4	3	4					
42	Семиlukское	Нижнедевицкий муниципальный район	ПСЧ-43 ФГКУ «1 ОФПС по Воронежской области»	ФПС	1	5	1															1									2	1	2					
43	Семиlukское	Нижнедевицкий муниципальный район	ПЧ-81 с. Синие Липы КУ ВО «Гражданская оборона, защита населения и пожарная безопасность Воронежской области»	ППС	1	4	1						1									1								1	1	1	1					
44	Итого по Нижнедевицкому муниципальному району				2	9	2						1									2								1	3	2	3					
45	Воронежское, Новоусманское, Сомовское	Новоусманский муниципальный район	ПСЧ-44 ФГКУ «1 ОФПС по Воронежской области»	ФПС	1	5	1						1									1									2	1	2					
46	Воронежское, Сомовское	Новоусманский муниципальный район	ПЧ-82 пос. Шуберское КУ ВО «Гражданская оборона, защита населения и пожарная безопасность Воронежской области»	ППС	1	4	1						1									1								1	1	1	1					
47	Итого по Новоусманскому муниципальному району				2	9	2						2									2								1	3	2	3					
48	Новохоперское	Новохоперский муниципальный район	ПСЧ-45 ФГКУ «1 ОФПС по Воронежской области»	ФПС	1	5	1						1									1									2	1	2					
49	Новохоперское	Новохоперский муниципальный район	ПЧ-78 с. Елань-Колено КУ ВО «Гражданская оборона, защита населения и пожарная безопасность Воронежской области»	ППС	1	4	1						1									1								1	1	1	1					
50	Новохоперское	Новохоперский муниципальный район	ПЧ-95 с. Алферовка КУ ВО «Гражданская оборона, защита населения и пожарная безопасность Воронежской области»	ППС	1	4	1						1									1								1	1	1	1					
51	Новохоперское	Новохоперский муниципальный район	МПК с. Красное	МПО	1	2	1						1									1								1	1	1	0					



№ п/п	Лесничество (лесопарк)	Муниципальное образование	Наименование организации	Вид формирования (ППО, АСФ)	Количество формирований		Количество сил пожаротушения		Техника, оборудование и средства для тушения лесных пожаров (единиц)																													
									лесопожарные автоцистерны (лесопожарные машины)	тракторы лесопожарные	бульдозеры	плуты лесные	трейлеры	мотопомпы	бензопилы	воздуходувки	беспилотные летательные аппараты (комплексы)	зажигательные аппараты	вертолетные водосливные устройства	авиационные пожарные емкости	трактор гусеничный	трактор колесный	пожарные автоцистерны (машины)	экскаваторы	вездеходы	грузовые машины	автобусы, вахтовки	легковые машины	трапы	пожарные емкости	ранцевые лесные огнегасители	лопаты	топоры-мотыги	радиостанции УКВ-диапазона	радиостанции КВ-диапазона	вертолеты	самолеты	специализированная гусеничная техника
					чел.	групп																																
1	2	3	4	5	6	7	8	9	10	11	12	13	14	15	16	17	18	19	20	21	22	23	24	25	26	27	28	29	30	31	32	33	34	35	36	37	38	39
63	Воронцовское	Павловский муниципальный район	ПЧ-66 с. Воронцовка КУ ВО «Гражданская оборона, защита населения и пожарная безопасность Воронежской области»	ППС	1	5	1						1									1								1	1	1	1					
64	Павловское	Павловский муниципальный район	ПЧ-67 с. Русская Буйловка КУ ВО «Гражданская оборона, защита населения и пожарная безопасность Воронежской области»	ППС	1	4	1						1									1								1	1	1	1					
65	Итого по Павловскому муниципальному району				4	18	4						3									4								3	5	4	5					
66	Эртильское	Панинский муниципальный район	ПСЧ-49 ФГКУ «1 ОФПС по Воронежской области»	ФПС	1	5	1															1									2	1	2					
67	Эртильское	Панинский муниципальный район	ВПК ФКУ ИК-3	ВПО	1	3	1															1									1	1	1					
68	Эртильское	Панинский муниципальный район	ВПК ФКУ ИК-10	ВПО	1	3	1															1									1	1	1					
69	Итого по Панинскому муниципальному району				3	11	3															3									4	3	4					
70	Калачеевское	Петропавловский муниципальный район	ПЧ-50 с. Петропавловка КУ ВО «Гражданская оборона, защита населения и пожарная безопасность Воронежской области»	ППС	1	4	1						1									1								1	1	1	1					
71	Калачеевское	Петропавловский муниципальный район	ОППЧ-50 с. Старая Меловая КУ ВО «Гражданская оборона, защита населения и пожарная безопасность Воронежской области»	ППС	1	4	1						1									1								1	1	1	1					
72	Итого по Петропавловскому муниципальному району				2	8	2						2									2								2	2	2	2					



№ п/п	Лесничество (лесопарк)	Муниципальное образование	Наименование организации	Вид формирования (ППО, АСФ)	Количество формирований		Количество сил пожаротушения	Техника, оборудование и средства для тушения лесных пожаров (единиц)																														
					лесопожарные автоцистерны (лесопожарные машины)	тракторы лесопожарные		бульдозеры	пуги лесные	трейлеры	мотопомпы	бензопилы	воздуходувки	беспилотные летательные аппараты (комплекс)	зажигательные аппараты	вертолетные водосливные устройства	авиационные пожарные емкости	трактор Гусеничный	трактор колесный	пожарные автоцистерны (машины)	экскаваторы	вездеходы	грузовые машины	автобусы, вахтовки	легковые машины	трапы	пожарные емкости	ранцевые лесные огнетушители	лопаты	топоры-мотыги	радиостанции УКВ-диапазона	радиостанции КВ-диапазона	вертолеты	самолеты	специализированная гусеничная техника	лесопожарные катера, моторные лодки		
							чел.																														групп	
1	2	3	4	5	6	7	8	9	10	11	12	13	14	15	16	17	18	19	20	21	22	23	24	25	26	27	28	29	30	31	32	33	34	35	36	37	38	39
82	Семилукское	Рамонский муниципальный район	ПЧ-91 с. Ямное КУ ВО «Гражданская оборона, защита населения и пожарная безопасность Воронежской области»	ППС	1	4	1						1									1								1	1	1	1					
83	Итого по Рамонскому муниципальному району					2	9	2					2									2								1	3	2	3					
84	Острогожское	Репьевский муниципальный район	ПЧ-54 с. Репьевка КУ ВО «Гражданская оборона, защита населения и пожарная безопасность Воронежской области»	ППС	1	4	1						1									1								1	1	1	1					
85	Итого по Репьевскому муниципальному району					1	4	1					1									1								1	1	1	1					
86	Россошанское	Россошанский муниципальный район	ПСЧ-25 ФГКУ «1 ОФПС по Воронежской области»	ФПС	1	5	1						-									1								-	2	1	2					
87	Россошанское	Россошанский муниципальный район	ФКУ "7 ПЧ ФПС ГПС по Воронежской области"	ФПС	1	4	1						-									1								-	2	1	2					
88	Россошанское	Россошанский муниципальный район	ПЧ-76 с. Новая Калитва КУ ВО «Гражданская оборона, защита населения и пожарная безопасность Воронежской области»	ППС	1	4	1						1									1								1	1	1	1					
89	Россошанское	Россошанский муниципальный район	ВПК на ст. Россошь Лискинского отряда ведомственной охраны ЖДТ РФ	ВПО	1	7	1						1									1									1	1	1					
90	Россошанское	Россошанский муниципальный район	ВПК ФБУ ИК-8	ВПО	1	3	1						-									1									1	1	1					
91	Итого по Россошанскому муниципальному району					5	23	5					2									5								1	7	5	7					
92	Семилукское	Семилукский муниципальный район	ПСЧ-55 ФГКУ «1 ОФПС по Воронежской области»	ФПС	1	5	1						1									1									1	1	2					

№ п/п	Лесничество (лесопарк)	Муниципальное образование	Наименование организации	Вид формирования (ЛПО, АСФ)	Количество формирований	Техника, оборудование и средства для тушения лесных пожаров (единиц)																																	
						Количество сил пожаротушения		лесопожарные автоцистерны (лесопожарные машины)	тракторы лесопожарные	бульдозеры	плуги лесные	трейлеры	мотопомпы	бензопилы	воздуходувки	беспилотные летательные аппараты (комплексы)	зажигательные аппараты	вертолетные водосливные устройства	авиационные пожарные емкости	трактор гусеничный	трактор колесный	пожарные автоцистерны (машины)	экскаваторы	вездеходы	грузовые машины	автобусы, вахтовки	летковые машины	трапы	пожарные емкости	ранцевые лесные огнетушители	лопаты	топоры-мотыги	радиостанции УКВ-диапазона	радиостанции КВ-диапазона	вертолеты	самолеты	специализированная гусеничная техника	лесопожарные катера, моторные лодки	
						чел.	групп																																
1	2	3	4	5	6	7	8	9	10	11	12	13	14	15	16	17	18	19	20	21	22	23	24	25	26	27	28	29	30	31	32	33	34	35	36	37	38	39	
93	Семилукское	Семилукский муниципальный район	ПЧ-61 с. Землянк КУ ВО «Гражданская оборона, защита населения и пожарная безопасность Воронежской области»	ППС	1	4	1						1									1								1	1	1	1						
94	Семилукское	Семилукский муниципальный район	ПЧ-62 с. Нижняя Ведуга КУ ВО «Гражданская оборона, защита населения и пожарная безопасность Воронежской области»	ППС	1	4	1						1									1								1	1	1	1						
95	Семилукское	Семилукский муниципальный район	ПЧ-92 с. Губарево КУ ВО «Гражданская оборона, защита населения и пожарная безопасность Воронежской области»	ППС	1	4	1						1									1								1	1	1	1						
96	Семилукское	Семилукский муниципальный район	ВПК ФБУ ИК № 1	ВПО	1	3	1						0									1									1	1	1	1					
97	Итого по Семилукскому муниципальному району					5	20	5					4									5								3	5	5	6						
98	Аннинское	Таловский муниципальный район	ПСЧ-56 ФГКУ «1 ОФПС по Воронежской области»	ФПС	1	5	1						-									1									1	1	2						
99	Аннинское	Таловский муниципальный район	ПЧ-74 с. Новая Чигла КУ ВО «Гражданская оборона, защита населения и пожарная безопасность Воронежской области»	ППС	1	4	1						1									1								1	1	1	1						
100	Итого по Таловскому муниципальному району					2	9	2					1									2								1	2	2	3						
101	Савальское	Терновский муниципальный район	ПЧ-57 с.Терновка КУ ВО «Гражданская оборона, защита населения и пожарная безопасность Воронежской области»	ППС	1	4	1						1									1								1	1	1	1						

№ п/п	Лесничество (лесопарк)	Муниципальное образование	Наименование организации	Вид формирования (ПШО, АСФ)	Количество формирований		Количество сил пожаротушения		Техника, оборудование и средства для тушения лесных пожаров (единиц)																														
									лесопожарные автоцистерны (лесопожарные машины)	тракторы лесопожарные	бульдозеры	плуги лесные	трейлеры	мотопомпы	бензопилы	воздуходувки	беспилотные летательные аппараты (комплексы)	зажигательные аппараты	вертолетные водосливные устройства	авиационные пожарные емкости	трактор гусеничный	трактор колесный	пожарные автоцистерны (машины)	экскаваторы	вездеходы	грузовые машины	автобусы, вахтовки	легковые машины	трапы	пожарные емкости	ранцевые лесные огнетушители	лопаты	топоры-мотыги	радиостанции УКВ-диапазона	радиостанции КВ-диапазона	вертолеты	самолеты	специализированная гусеничная техника	лесопожарные катера, моторные лодки
					чел.	групп																																	
1	2	3	4	5	6	7	8	9	10	11	12	13	14	15	16	17	18	19	20	21	22	23	24	25	26	27	28	29	30	31	32	33	34	35	36	37	38	39	
102	Савальское	Терновский муниципальный район	ОППЧ-57 с. Костино - Отделен КУ ВО «Гражданская оборона, защита населения и пожарная безопасность Воронежской области»	ППС	1	4	1						1									1								1	1	1	1						
103	Савальское	Терновский муниципальный район	ПЧ-84 с. Козловка КУ ВО «Гражданская оборона, защита населения и пожарная безопасность Воронежской области»	ППС	1	4	1						1									1								1	1	1	1						
104	Итого по Терновскому муниципальному району					3	12	3					3									3								3	3	3	3						
105	Новоусманское	Хохольский муниципальный район	ПСЧ-58 ФГКУ «1 ОФПС по Воронежской области»	ФПС	1	5	1						-									1								-	1	1	1						
106	Новоусманское	Хохольский муниципальный район	ПЧ-90 с.Устье КУ ВО «Гражданская оборона, защита населения и пожарная безопасность Воронежской области»	ППС	1	4	1						1									1								1	1	1	1						
107	Итого по Хохольскому муниципальному району					2	9	2					1									2								1	2	2	2						
108	Эртильское	Эртильский муниципальный район	ПСЧ-59 ФГКУ «1 ОФПС по Воронежской области»	ФПС	1	5	1															1									1	2	2	2					
109	Эртильское	Эртильский муниципальный район	ПЧ-83 с.Шучье КУ ВО «Гражданская оборона, защита населения и пожарная безопасность Воронежской области»	ППС	1	4	1						1									1								1	1	1	1						
110	Итого по Эртильскому муниципальному району					2	9	2					1									2								1	2	3	3						
111	Пригородное	Городской округ город Воронеж	ПСЧ-1 ФГКУ «1 ОФПС по Воронежской области»	ФПС	1	5	1						-									1								1	1	1							

№ п/п	Лесничество (лесопарк)	Муниципальное образование	Наименование организации	Вид формирования (ППО, АСФ)	Количество формирований		Количество сил пожаротушения		Техника, оборудование и средства для тушения лесных пожаров (единиц)																													
									лесопожарные автоцистерны (лесопожарные машины)	тракторы лесопожарные	бульдозеры	плуги лесные	трейлеры	мотопомпы	бензопилы	воздуходувки	беспилотные летательные аппараты (комплексы)	зажигательные аппараты	вертолетные водосливные устройства	авиационные пожарные емкости	трактор гусеничный	трактор колесный	пожарные автоцистерны (машины)	экскаваторы	вездеходы	грузовые машины	автобусы, вахтовки	легковые машины	трапы	пожарные емкости	ранцевые лесные огнетушители	лопаты	топоры-мотыги	радиостанции УКВ-диапазона	радиостанции КВ-диапазона	вертолеты	самолеты	специализированная гусеничная техника
					чел.	груп																																
1	2	3	4	5	6	7	8	9	10	11	12	13	14	15	16	17	18	19	20	21	22	23	24	25	26	27	28	29	30	31	32	33	34	35	36	37	38	39
112	Семилукское	Городской округ город Воронеж	ПСЧ-3 ФГКУ «1 ОФПС по Воронежской области»	ФПС	1	5	1						-									1								1	1	1						
113	Новоусманское	Городской округ город Воронеж	ПСЧ-4 ФГКУ «1 ОФПС по Воронежской области»	ФПС	1	5	1						-									1								1	1	1						
114	Пригородное, Сомовское	Городской округ город Воронеж	ПСЧ-5 ФГКУ «1 ОФПС по Воронежской области»	ФПС	1	5	1						-									1								1	1	1						
115	Семилукское	Городской округ город Воронеж	ПСЧ-6 ФГКУ «1 ОФПС по Воронежской области»	ФПС	1	5	1						-									1								1	1	1						
116	Новоуменское	Городской округ город Воронеж	ПСЧ-10 ФГКУ «1 ОФПС по Воронежской области»	ФПС	1	5	1						-									1								1	1	1						
117	Пригородное, Сомовское	Городской округ город Воронеж	ПСЧ-11 ФГКУ «1 ОФПС по Воронежской области»	ФПС	1	5	1						-									1								1	1	1						
118	Семилукское	Городской округ город Воронеж	ФГКУ «СПСЧ ФПС по Воронежской области»	ФПС	1	5	1						-									1								1	1	1						
119	Воронежское	Городской округ город Воронеж	ПЧ-63 г. Воронеж КУ ВО «Гражданская оборона, защита населения и пожарная безопасность Воронежской области»	ЛПС	1	3	1						1									1							1	3	1	3						
120	Итого по городскому округу город Воронеж				9	43	9						1									9							1	11	9	11						
121	Давыдовское	Городской округ город Нововоронеж	ПСЧ-27 ФГКУ «1 ОФПС по Воронежской области»	ФПС	1	5	1															1								1	1	2						
122	Давыдовское	Городской округ город Нововоронеж	ПСЧ-14 ФГКУ «1 ОФПС по Воронежской области»	ФПС	1	5	1															1								1	1	2						
123	Итого по городскому округу город Нововоронеж				2	10	2															2								2	2	4						



Таблица 3.6

Меры по созданию резерва пожарной техники и оборудования, противопожарного снаряжения и инвентаря, транспортных средств и горюче-смазочных материалов				
№ п/п	Вид пожарной техники, оборудования, противопожарного снаряжения, инвентаря, тип горюче-смазочных материалов	Количество, единица измерения	Лица, ответственные за формирование и сохранность резерва	Контактные данные
1	2	3	4	5
1	Пожарные рукава	2080 пог. м	Инженер отдела материально-технического обеспечения Куликов Александр Тимофеевич	8 (473) 244-04-31
2	Лопата	220 ед.		
3	Грабли	32 ед.		
4	Воздуходувка	50 ед.		
5	Ранцевый огнетушитель	40 ед.		
6	Ведро	100 ед.		
7	Аптечки	50 ед.		
8	Фонари	20 ед.		
9	Мотопомпа	5 ед.		
10	Пожарные стволы	5 ед.		
11	Топоры	50 ед.		
12	Пожарные колонки	2 ед.		
13	Канистры для питьевой воды	5 ед.		
14	Резерв горюче-смазочных материалов	26 тонн		

Таблица 3.7

Посадочные площадки для самолетов и вертолетов, используемых в целях проведения авиационных работ по охране и защите лесов					
№ п/п	Местоположение (географические координаты, ближайший населенный пункт)	Тип воздушного судна, которое может осуществлять приземление, взлет	Наличие пунктов заправки авиаГСМ	Лицо, ответственное за объект	Контактные данные
1	2	3	4	5	6
В соответствии с приказом Рослесхоза от 09.07.2009 № 290 «О распределении земель лесного фонда по способам мониторинга пожарной опасности в лесах и зонам осуществления авиационных работ по охране лесов» Воронежская область отнесена к зоне наземного мониторинга					
Итого по Воронежской области					

**Перечень лесопожарных формирований, пожарной техники и оборудования, подлежащих включению в межрегиональный план маневрирования лесопожарных формирований, пожарной техники и оборудования**

[illegible]

## 5. Регламент работы лесопожарных формирований, подразделений пожарной охраны и аварийно-спасательных формирований, иных организаций и лиц

Таблица 5.1

Регламент работы лесопожарных формирований, подразделений пожарной охраны и аварийно-спасательных формирований, иных организаций и лиц, которые могут быть привлечены в установленном порядке к тушению лесных пожаров, в соответствии с уровнем пожарной опасности в лесах						
Класс пожарной опасности	Уровень пожарной опасности	Мероприятия	Ответственные за привлечение			
			Наименование организации	Ф.И.О. ответственного лица	Должность ответственного лица	Контактные данные
1	2	3	4	5	6	7
1 КПО	Пожарная опасность отсутствует	Лесопожарные формирования, их пожарная техника и оборудование находятся в полной готовности	СГБУ ВО «ВЛЦ»	Коротких Николай Митрофанович	Руководитель	8 (473) 244-01-79
		Наземное патрулирование осуществляется в местах проведения огнеопасных работ и в местах массового отдыха граждан, пребывающих в лесах	СГБУ ВО «ВЛЦ»	Коротких Николай Митрофанович	Руководитель	8 (473) 244-01-79
		Тушение возникающих лесных пожаров производится силами и средствами лесопожарных формирований в соответствии с действующими правилами тушения лесных пожаров	СГБУ ВО «ВЛЦ»	Коротких Николай Митрофанович	Руководитель	8 (473) 244-01-79
		Лица, использующие леса, принимают необходимые меры по недопущению распространения лесных пожаров	Арендаторы, в соответствии с таблицей 3.3			
2 КПО	Низкая пожарная опасность	Лесопожарные формирования, их пожарная техника и оборудование находятся в полной готовности	СГБУ ВО «ВЛЦ»	Коротких Николай Митрофанович	Руководитель	8 (473) 244-01-79
		Проведение наземного патрулирования на лесных участках I и II класса природной пожарной опасности, в местах огнеопасных работ, а также в местах массового отдыха граждан не менее одного раза с 11 до 17 часов	СГБУ ВО «ВЛЦ»	Коротких Николай Митрофанович	Руководитель	8 (473) 244-01-79
		Авиапатрулирование проводится через 1 - 2 дня, а при наличии пожаров ежедневно	Не ведется			
		Ведение дежурства на пожарных наблюдательных пунктах, не оборудованных автоматическими системами наблюдения, осуществляется в 10, 13, 16 и 19 часов	СГБУ ВО «ВЛЦ»	Коротких Николай Митрофанович	Руководитель	8 (473) 244-01-79
		Тушение возникающих лесных пожаров производится силами и средствами лесопожарных формирований в соответствии с действующими правилами тушения лесных пожаров	СГБУ ВО «ВЛЦ»	Коротких Николай Митрофанович	Руководитель	8 (473) 244-01-79
		Лица, использующие леса, принимают необходимые меры по недопущению распространения лесных пожаров, при необходимости привлекаются для тушения лесных пожаров	Арендаторы, в соответствии с таблицей 3.3			
		Лесопожарные формирования, их пожарная техника и оборудование находятся в полной готовности	СГБУ ВО «ВЛЦ»	Коротких Николай Митрофанович	Руководитель	8 (473) 244-01-79
		Проведение наземного патрулирования на территориях, отнесенных к I - III классам природной пожарной опасности не менее 2 раз с 10 до 19 часов. Ведется дежурство на пожарных наблюдательных пунктах, не оборудованных автоматическими системами наблюдения, не реже одного раза в два часа с 10 до 20 часов	СГБУ ВО «ВЛЦ»	Коротких Николай Митрофанович	Руководитель	8 (473) 244-01-79

**Регламент работы лесопожарных формирований, подразделений пожарной охраны и аварийно-спасательных формирований, иных организаций и лиц, которые могут быть привлечены в установленном порядке к тушению лесных пожаров, в соответствии с уровнем пожарной опасности в лесах**

Класс пожарной опасности	Уровень пожарной опасности	Мероприятия	Ответственные за привлечение			
			Наименование организации	Ф.И.О. ответственного лица	Должность ответственного лица	Контактные данные
1	2	3	4	5	6	7
3 КПО	Средняя пожарная опасность	Ежедневное однократное авиапатрулирование, а при наличии пожаров двукратное	Не ведется			
		Тушение возникающих лесных пожаров производится силами и средствами лесопожарных формирований в соответствии с действующими правилами тушения лесных пожаров	СГБУ ВО «ВЛЦ»	Коротких Николай Митрофанович	Руководитель	8 (473) 244-01-79
		Лица, использующие леса, принимают необходимые меры по недопущению распространения лесных пожаров, при необходимости привлекаются для тушения лесных пожаров	Арендаторы, в соответствии с таблицей 3.3			
		При необходимости в установленном порядке вводится особый противопожарный режим и запрет на осуществление всех видов деятельности в лесах (лесосечные работы, проведение мероприятий, охота и т.п.), за исключением работ по охране лесов от пожаров	Управление лесного хозяйства Воронежской области	Величко Александр Романович	Руководитель	8 (473) 210-57-06
		Оперативные штабы по охране лесов от пожаров при наличии обстоятельств, соответствующих введению режима чрезвычайной ситуации в лесах, возникшего вследствие лесных пожаров, направляют соответствующее обращение в комиссии по предупреждению и ликвидации чрезвычайных ситуаций и обеспечению пожарной безопасности соответствующего уровня	Управление лесного хозяйства Воронежской области	Величко Александр Романович	Руководитель	8 (473) 210-57-06
		Усиливается интенсивность проведения противопожарной пропаганды в средствах массовой информации	Управление лесного хозяйства Воронежской области	Величко Александр Романович	Руководитель	8 (473) 210-57-06
		Лесопожарные формирования, их пожарная техника и оборудование находятся в полной готовности	СГБУ ВО «ВЛЦ»	Коротких Николай Митрофанович	Руководитель	8 (473) 244-01-79
		Проводится наземное патрулирование на лесных участках не менее 3 раз с 8 до 20 часов. Ведется дежурство на пожарных наблюдательных пунктах, не оборудованных автоматическими системами наблюдения, не реже одного раза в час с 9 до 21 часа	СГБУ ВО «ВЛЦ»	Коротких Николай Митрофанович	Руководитель	8 (473) 244-01-79
		Проводится двукратное авиапатрулирование, а при наличии пожаров - трехкратное	Не ведется			
		Тушение возникающих лесных пожаров производится силами и средствами лесопожарных формирований в соответствии с действующими правилами тушения лесных пожаров, при необходимости для тушения лесных пожаров привлекаются лица, использующие леса	СГБУ ВО «ВЛЦ»	Коротких Николай Митрофанович	Руководитель	8 (473) 244-01-79
		При необходимости используется резерв сил и средств пожаротушения субъекта Российской Федерации	СГБУ ВО «ВЛЦ»	Коротких Николай Митрофанович	Руководитель	8 (473) 244-01-79

**Регламент работы лесопожарных формирований, подразделений пожарной охраны и аварийно-спасательных формирований, иных организаций и лиц, которые могут быть привлечены в установленном порядке к тушению лесных пожаров, в соответствии с уровнем пожарной опасности в лесах**

Класс пожарной опасности	Уровень пожарной опасности	Мероприятия	Ответственные за привлечение			
			Наименование организации	Ф.И.О. ответственного лица	Должность ответственного лица	Контактные данные
1	2	3	4	5	6	7
4 КПО	Высокая пожарная опасность	При необходимости вводится режим ограничения пребывания граждан в лесах и въезда в них транспортных средств	Правительство Воронежской области	Гордеев Алексей Васильевич	Губернатор	8 (473) 255-68-18
		В установленном порядке вводится особый противопожарный режим и запрет на осуществление всех видов деятельности в лесах (лесосечные работы, проведение мероприятий, охота и т.п.), за исключением работ по охране лесов от пожаров	Управление лесного хозяйства Воронежской области	Величко Александр Романович	Руководитель	8 (473) 210-57-06
		Оперативные штабы по охране лесов от пожаров при наличии обстоятельств, соответствующих введению режима чрезвычайной ситуации в лесах, возникшего вследствие лесных пожаров, направляют соответствующее обращение в комиссии по предупреждению и ликвидации чрезвычайных ситуаций и обеспечению пожарной безопасности соответствующего уровня	Управление лесного хозяйства Воронежской области	Величко Александр Романович	Руководитель	8 (473) 210-57-06
		Проведение противопожарной пропаганды в средствах массовой информации осуществляется не реже 1 раза в день	Управление лесного хозяйства Воронежской области	Величко Александр Романович	Руководитель	8 (473) 210-57-06
		В лесничествах обеспечивается ежедневное круглосуточное дежурство из числа ответственных лиц	КУ ВО «Лесная охрана»	Шишкин Александр Иванович	Руководитель	8 (473) 244-17-55
		Лесопожарные формирования, их пожарная техника и оборудование находятся в полной готовности	СГБУ ВО «ВЛЦ»	Коротких Николай Митрофанович	Руководитель	8 (473) 244-01-79
		Ведется дежурство на пожарных наблюдательных пунктах, не оборудованных автоматическими системами наблюдения, не реже одного раза в час с 6 до 24 часов	СГБУ ВО «ВЛЦ»	Коротких Николай Митрофанович	Руководитель	8 (473) 244-01-79
		В лесничествах обеспечивается ежедневное круглосуточное дежурство из числа ответственных лиц	Не ведется			
		Проводится наземное патрулирование на лесных территориях в течение всего светлого времени, при этом на лесных участках, отнесенных к I - III классам природной пожарной опасности лесов - круглосуточно	СГБУ ВО «ВЛЦ»	Коротких Николай Митрофанович	Руководитель	8 (473) 244-01-79
		Проводится двукратное авиапатрулирование, а при наличии пожаров - трехкратное	Не ведется			
		Тушение возникающих лесных пожаров производится силами и средствами лесопожарных формирований в соответствии с действующими правилами тушения лесных пожаров, при необходимости для тушения лесных пожаров привлекаются лица, использующие леса	СГБУ ВО «ВЛЦ»	Коротких Николай Митрофанович	Руководитель	8 (473) 244-01-79

**Регламент работы лесопожарных формирований, подразделений пожарной охраны и аварийно-спасательных формирований, иных организаций и лиц, которые могут быть привлечены в установленном порядке к тушению лесных пожаров, в соответствии с уровнем пожарной опасности в лесах**

Класс пожарной опасности	Уровень пожарной опасности	Мероприятия	Ответственные за привлечение			
			Наименование организации	Ф.И.О. ответственного лица	Должность ответственного лица	Контактные данные
1	2	3	4	5	6	7
5 КПО	Чрезвычайная пожарная опасность	Лица, использующие леса, принимают необходимые меры по недопущению распространения лесных пожаров	Арендаторы, в соответствии с таблицей 3.3			
		Лесопожарным формированиям дополнительно придается техника с производственных работ (тракторы с плугом, бульдозеры, автотранспорт) в соответствии с заключенными договорами.	СГБУ ВО «ВЛЦ»	Коротких Николай Митрофанович	Руководитель	8 (473) 244-01-79
		При необходимости используется резерв субъекта Российской Федерации	Правительство Воронежской области	Гордеев Алексей Васильевич	Губернатор	8 (473) 255-68-18
		Организовывается межрайонное маневрирование силами и средствами учреждений по тушению лесных пожаров	СГБУ ВО «ВЛЦ»	Коротких Николай Митрофанович	Руководитель	8 (473) 244-01-79
		Оперативные штабы по охране лесов от пожаров при наличии обстоятельств, соответствующих введению режима чрезвычайной ситуации в лесах, возникшего вследствие лесных пожаров, направляют соответствующее обращение в комиссии по предупреждению и ликвидации чрезвычайных ситуаций и обеспечению пожарной безопасности соответствующего уровня	Управление лесного хозяйства Воронежской области	Величко Александр Романович	Руководитель	8 (473) 210-57-06
		При введении в субъекте Российской Федерации режима чрезвычайной ситуации, связанной с лесными пожарами, задействуются все ресурсы пожаротушения, при необходимости межрегиональные	Правительство Воронежской области	Беспрозванных Алексей Сергеевич	Заместитель председателя правительства Воронежской области, председатель КЧС и ОПБ	8 (473) 213-75-57
		Вводится режим ограничения пребывания граждан в лесах и въезда в них транспортных средств	Правительство Воронежской области	Гордеев Алексей Васильевич	Губернатор	8 (473) 255-68-18
		Проведение противопожарной пропаганды в средствах массовой информации осуществляется не реже 1 раза в день	Управление лесного хозяйства Воронежской области	Величко Александр Романович	Руководитель	8 (473) 210-57-06

**ПОРЯДОК ПРИВЛЕЧЕНИЯ СИЛ И СРЕДСТВ ТУШЕНИЯ ЛЕСНЫХ ПОЖАРОВ В  
ВОРОНЕЖСКОЙ ОБЛАСТИ  
В СВОДНОМ ПЛАНЕ ТУШЕНИЯ ЛЕСНЫХ ПОЖАРОВ ПРЕДУСМОТРЕНО  
4 УРОВНЯ ПРИВЛЕЧЕНИЯ РЕСУРСОВ ПОЖАРОТУШЕНИЯ  
(1333 чел. и 423 ед. техники)**

Уровень привлечения ресурсов	Привлекаемые силы и средства	Силы (чел.)	Средства (ед. техники)	Общее количество сил и средств в % от сводного плана тушения лесных пожаров	
				Силы, %	Средства, %
1 уровень привлечения (повседневный режим)	Лесопожарные формирования органов исполнительной власти субъекта Российской Федерации в области лесных отношений	380	172	29 %	41 %
	ЛПФ ООПТ	83	26	6 %	6 %
	<b>Итого</b>	463	198	35 %	47 %
2 уровень привлечения (особый противопожарный режим)	Лесопожарные формирования органов исполнительной власти субъекта Российской Федерации в области лесных отношений	380	172	29 %	41 %
	ЛПФ ООПТ	83	26	6 %	6 %
	Лица, использующие леса	111	31	8 %	7 %
	<b>Итого</b>	574	229	43 %	54 %
3 уровень привлечения (режим ЧС муниципального и регионального характера)	Лесопожарные формирования органов исполнительной власти субъекта Российской Федерации в области лесных отношений	380	172	100 % (в случае введения ЧС на всей территории Воронежской области)	100 % (в случае введения ЧС на всей территории Воронежской области)
	ЛПФ ООПТ	83	26	100 %	100 %
	Лица, использующие леса	111	31	100 %	100 %
	Муниципальные учреждения	759	194	100 %	100 %
	<b>Итого</b>	1333	423	100 %	100 %
4 уровень привлечения (режим ЧС в рамках межрегионального маневрирования)	Лесопожарные формирования органов исполнительной власти субъекта Российской Федерации в области лесных отношений	380	172	100 %	100 %
	ЛПФ ООПТ	83	26	100 %	100 %
	Лица, использующие леса	111	31	100 %	100 %
	Муниципальные учреждения	759	194	100 %	100 %
	<b>Итого</b>	1333	423	100 %	100 %

## 6. Мероприятия по противопожарному обустройству населенных пунктов, объектов экономики и инфраструктуры

Таблица 6.1

Мероприятия по противопожарному обустройству населенных пунктов, объектов экономики и инфраструктуры					
№ п/п	Наименование	Опашка, м	Профилактические выжигания, га	Противопожарные разрывы, м	Уборка захламленности, га
1	2	3	4	5	6
Аннинский муниципальный район					
1	Населенные пункты				
2	Объекты экономики				
3	Инфраструктура (нефтепроводы, газопроводы, дороги, ЛЭП и др.)				
4	Иные объекты				
Итого по Аннинскому муниципальному району					
Бобровский муниципальный район					
5	с. Верхний Икорец	3500			
6	с. Хреновое	5000			
7	с. Слобода	7000			
8	с. Семено-Александровка	3800			
9	с. Никольское 2-е	3800			
10	хут. Раздольный	1800			
11	с. Мечетка	2400			
12	Объекты экономики				
13	Инфраструктура (нефтепроводы, газопроводы, дороги, ЛЭП и др.)	75900			
14	Иные объекты				
Итого по Бобровскому муниципальному району		103200			

Мероприятия по противопожарному обустройству населенных пунктов, объектов экономики и инфраструктуры					
№ п/п	Наименование	Опашка, м	Профилактические выжигания, га	Противопожарные разрывы, м	Уборка захламленности, га
1	2	3	4	5	6
Богучарский муниципальный район					
15	Населенные пункты				
16	Объекты экономики				
17	Инфраструктура (нефтепроводы, газопроводы, дороги, ЛЭП и др.)				
18	Иные объекты				
Итого по Богучарскому муниципальному району					
Бутурлиновский муниципальный район					
19	Населенные пункты				
20	Объекты экономики				
21	Инфраструктура (нефтепроводы, газопроводы, дороги, ЛЭП и др.)				
22	Иные объекты				
Итого по Бутурлиновскому муниципальному району					
Верхнемамонский муниципальный район					
23	с. Верхний Мамон	4000			
24	с. Нижний Мамон	12500			
25	с. Ольховатка	4000			
26	с. Гороховка	17000			
27	Объекты экономики				
28	Инфраструктура (нефтепроводы, газопроводы, дороги, ЛЭП и др.)				
29	Иные объекты				

Мероприятия по противопожарному обустройству населенных пунктов, объектов экономики и инфраструктуры					
№ п/п	Наименование	Опашка, м	Профилактические выжигания, га	Противопожарные разрывы, м	Уборка захламенности, га
1	2	3	4	5	6
Итого по Верхнемамонскому муниципальному району		37500			
Верхнехавский муниципальный район					
30	с. Малая Приваловка	3300			
31	с. Углянец	5500			
32	пос. Парижская Коммуна	1500			
33	Объекты экономики				
34	Инфраструктура (нефтепроводы, газопроводы, дороги, ЛЭП и др.)	9950			
35	Иные объекты				
Итого по Верхнехавскому муниципальному району		20250			
Воробьевский муниципальный район					
36	Населенные пункты				
37	Объекты экономики				
38	Инфраструктура (нефтепроводы, газопроводы, дороги, ЛЭП и др.)				
39	Иные объекты				
Итого по Воробьевскому муниципальному району					
Грибановский муниципальный район					
40	дер. Красовка	2000			
41	с. Кутки	2500			
42	с. Калиново	400	2		
43	Объекты экономики				

Мероприятия по противопожарному обустройству населенных пунктов, объектов экономики и инфраструктуры					
№ п/п	Наименование	Опашка, м	Профилактические выжигания, га	Противопожарные разрывы, м	Уборка захламленности, га
1	2	3	4	5	6
44	Инфраструктура (нефтепроводы, газопроводы, дороги, ЛЭП и др.)				
45	Иные объекты				
Итого по Грибановскому муниципальному району		4900	2		
Калачеевский муниципальный район					
46	Населенные пункты				
47	Объекты экономики				
48	Инфраструктура (нефтепроводы, газопроводы, дороги, ЛЭП и др.)				
49	Иные объекты				
Итого по Калачеевскому муниципальному району					
Каменский муниципальный район					
50	Населенные пункты				
51	Объекты экономики				
52	Инфраструктура (нефтепроводы, газопроводы, дороги, ЛЭП и др.)				
53	Иные объекты				
Итого по Каменскому муниципальному району					
Кантемировский муниципальный район					
54	Населенные пункты				
55	Объекты экономики				

Мероприятия по противопожарному обустройству населенных пунктов, объектов экономики и инфраструктуры					
№ п/п	Наименование	Опашка, м	Профилактические выжигания, га	Противопожарные разрывы, м	Уборка захламленности, га
1	2	3	4	5	6
56	Инфраструктура (нефтепроводы, газопроводы, дороги, ЛЭП и др.)				
57	Иные объекты				
Итого по Кантемировскому муниципальному району					
Каширский муниципальный район					
58	с. Круглое	2000			
59	хут. Михайловка	1000			
60	с. Олень-Колодезь	3000			
61	Объекты экономики				
62	Инфраструктура (нефтепроводы, газопроводы, дороги, ЛЭП и др.)				
63	Иные объекты				
Итого по Каширскому муниципальному району		6000			
Лискинский муниципальный район					
64	с. Копанище	1000			
65	с. Машкино	1500			
66	х. Новозадонский	1500			
67	х. Новониколаевский	2000			
68	с. Троицкое	800			
69	с. Старая Хворостань	200			
70	с. Аношкино	3000			
71	х. Осинки	1000			
72	Объекты экономики	5110			

Мероприятия по противопожарному обустройству населенных пунктов, объектов экономики и инфраструктуры					
№ п/п	Наименование	Опашка, м	Профилактические выжигания, га	Противопожарные разрывы, м	Уборка захламленности, га
1	2	3	4	5	6
73	Инфраструктура (нефтепроводы, газопроводы, дороги, ЛЭП и др.)	34160			
74	Иные объекты				
Итого по Лискинскому муниципальному району		50270			
Нижедевицкий муниципальный район					
75	Населенные пункты				
76	Объекты экономики				
77	Инфраструктура (нефтепроводы, газопроводы, дороги, ЛЭП и др.)				
78	Иные объекты				
Итого по Нижедевицкому муниципальному району					
Новоусманский муниципальный район					
79	п. Воля	6400			
80	п. Шуберское	1600			
81	Объекты экономики				
82	Инфраструктура (нефтепроводы, газопроводы, дороги, ЛЭП и др.)	9950			
83	Иные объекты				
Итого по Новоусманскому муниципальному району		17950	0		
Новохоперский муниципальный район					
84	пос. Варварино	600			
85	х. Замельничный	300			

Мероприятия по противопожарному обустройству населенных пунктов, объектов экономики и инфраструктуры					
№ п/п	Наименование	Опашка, м	Профилактические выжигания, га	Противопожарные разрывы, м	Уборка захламленности, га
1	2	3	4	5	6
86	кордон Булдак	100			
87	п. Некрылово	1200			
88	Объекты экономики				
89	Инфраструктура (нефтепроводы, газопроводы, дороги, ЛЭП и др.)				
90	Иные объекты				
Итого по Новохоперскому муниципальному району		2200			
Ольховатский муниципальный район					
91	Населенные пункты				
92	Объекты экономики				
93	Инфраструктура (нефтепроводы, газопроводы, дороги, ЛЭП и др.)				
94	Иные объекты				
Итого по Ольховатскому муниципальному району					
Острогожский муниципальный район					
95	с. Петропавловка	4000			
96	с. Солдатское	12000			
97	х. Калинин	3000			
98	х. Ивановский	5000			
99	Объекты экономики				
100	Инфраструктура (нефтепроводы, газопроводы, дороги, ЛЭП и др.)	8000			13
101	Иные объекты				

Мероприятия по противопожарному обустройству населенных пунктов, объектов экономики и инфраструктуры					
№ п/п	Наименование	Опашка, м	Профилактические выжигания, га	Противопожарные разрывы, м	Уборка захламленности, га
1	2	3	4	5	6
Итого по Острогожскому муниципальному району		32000			13
Павловский муниципальный район					
102	Населенные пункты				
103	Объекты экономики				
104	Инфраструктура (нефтепроводы, газопроводы, дороги, ЛЭП и др.)				
105	Иные объекты				
Итого по Павловскому муниципальному району					
Панинский муниципальный район					
106	Населенные пункты				
107	Объекты экономики				
108	Инфраструктура (нефтепроводы, газопроводы, дороги, ЛЭП и др.)				
109	Иные объекты				
Итого по Панинскому муниципальному району					
Петропавловский муниципальный район					
110	Населенные пункты				
111	Объекты экономики				
112	Инфраструктура (нефтепроводы, газопроводы, дороги, ЛЭП и др.)				
113	Иные объекты				

Мероприятия по противопожарному обустройству населенных пунктов, объектов экономики и инфраструктуры					
№ п/п	Наименование	Опашка, м	Профилактические выжигания, га	Противопожарные разрывы, м	Уборка захламленности, га
1	2	3	4	5	6
Итого по Петропавловскому муниципальному району					
Поворинский муниципальный район					
114	Населенные пункты				
115	Объекты экономики				
116	Инфраструктура (нефтепроводы, газопроводы, дороги, ЛЭП и др.)				
117	Иные объекты				
Итого по Поворинскому муниципальному району					
Подгоренский муниципальный район					
118	Населенные пункты				
119	Объекты экономики				
120	Инфраструктура (нефтепроводы, газопроводы, дороги, ЛЭП и др.)				
121	Иные объекты				
Итого по Подгоренскому муниципальному району					
Рамонский муниципальный район					
122	с. Ступино	1500			
123	с. Нелжа	4100			
124	с. Айдарово	1600			
125	дер. Богданово	850			
126	дер. Князево	150			
127	п. Бор	3100			

Мероприятия по противопожарному обустройству населенных пунктов, объектов экономики и инфраструктуры					
№ п/п	Наименование	Опашка, м	Профилактические выжигания, га	Противопожарные разрывы, м	Уборка захламенности, га
1	2	3	4	5	6
128	с. Ямное	7200			
129	п. Первозванный	3600			
130	микрорайон Подгорное г. Воронеж	4800			
131	Объекты экономики				
132	Инфраструктура (нефтепроводы, газопроводы, дороги, ЛЭП и др.)	9000			
133	Иные объекты				
Итого по Рамонскому муниципальному району		35900			
Репьевский муниципальный район					
134	с. Репьевка	5000			
135	с. Усть-Муравлянка	2000			
136	Объекты экономики				
137	Инфраструктура (нефтепроводы, газопроводы, дороги, ЛЭП и др.)				
138	Иные объекты				
Итого по Репьевскому муниципальному району		7000			
Россошанский муниципальный район					
139	Населенные пункты				
140	Объекты экономики				
141	Инфраструктура (нефтепроводы, газопроводы, дороги, ЛЭП и др.)				
142	Иные объекты				

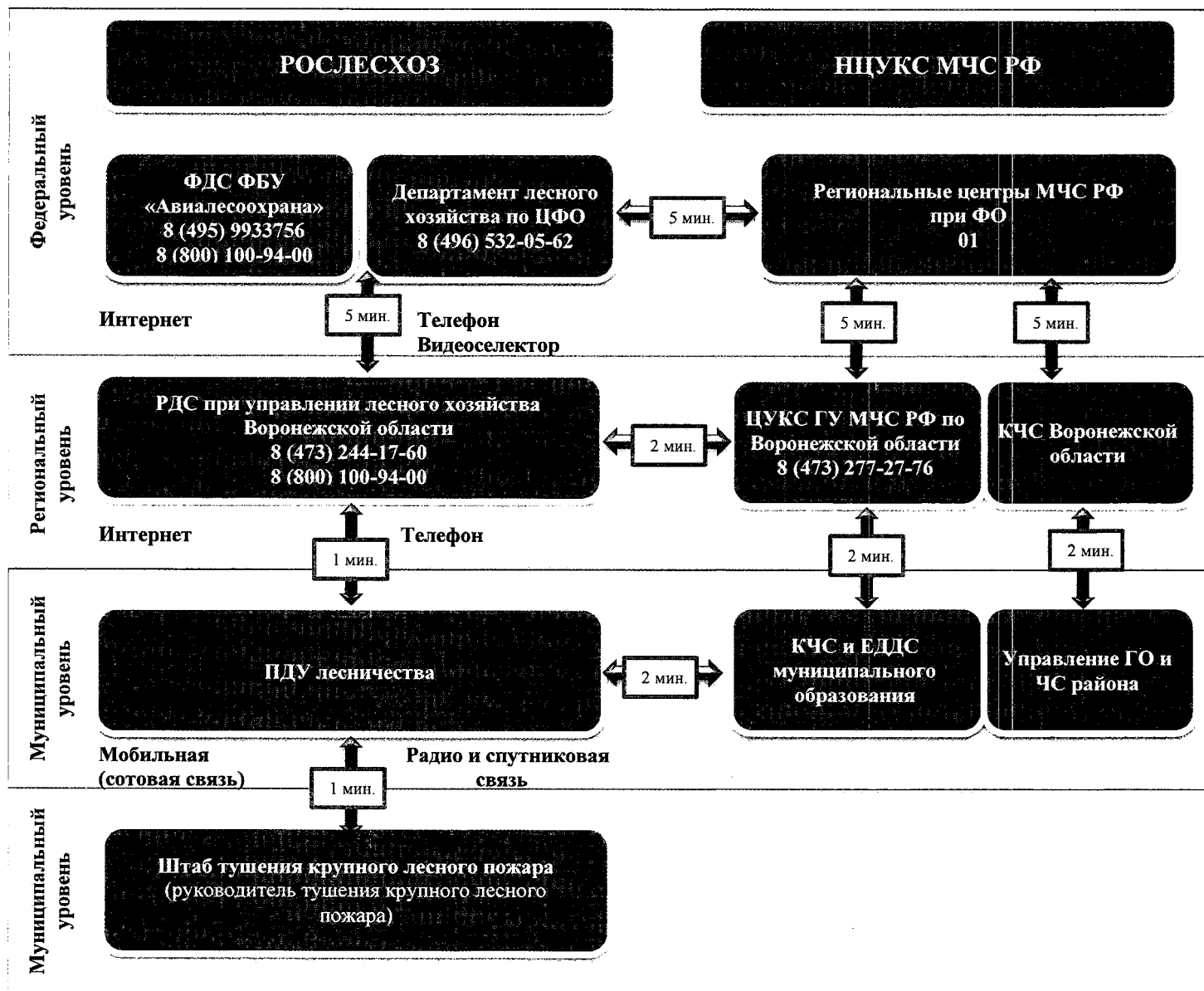
Мероприятия по противопожарному обустройству населенных пунктов, объектов экономики и инфраструктуры					
№ п/п	Наименование	Опашка, м	Профилактические выжигания, га	Противопожарные разрывы, м	Уборка захламленности, га
1	2	3	4	5	6
Итого по Россошанскому муниципальному району					
Семилукский муниципальный район					
143	п. Орлов Лог	3000			
144	Объекты экономики				
145	Инфраструктура (нефтепроводы, газопроводы, дороги, ЛЭП и др.)	1700			
146	Иные объекты				
Итого по Семилукскому муниципальному району		4700			
Таловский муниципальный район					
147	Населенные пункты				
148	Объекты экономики				
149	Инфраструктура (нефтепроводы, газопроводы, дороги, ЛЭП и др.)				
150	Иные объекты				
Итого по Таловскому муниципальному району					
Терновский муниципальный район					
151	с. Братки	300			0,01
152	с. Русаново	500			-
153	с. Есипово	2000			0,02
154	Объекты экономики				
155	Инфраструктура (нефтепроводы, газопроводы, дороги, ЛЭП и др.)				

Мероприятия по противопожарному обустройству населенных пунктов, объектов экономики и инфраструктуры					
№ п/п	Наименование	Опашка, м	Профилактические выжигания, га	Противопожарные разрывы, м	Уборка захламенности, га
1	2	3	4	5	6
156	Иные объекты				
Итого по Терновскому муниципальному району		2800			0,03
Хохольский муниципальный район					
157	Населенные пункты				
158	Объекты экономики				
159	Инфраструктура (нефтепроводы, газопроводы, дороги, ЛЭП и др.)				
160	Иные объекты				
Итого по Хохольскому муниципальному району					
Эртильский муниципальный район					
161	Населенные пункты				
162	Объекты экономики				
163	Инфраструктура (нефтепроводы, газопроводы, дороги, ЛЭП и др.)				
164	Иные объекты (ДОЛ)				
Итого по Эртильскому муниципальному району					
Борисоглебский городской округ					
165	Населенные пункты				
166	Объекты экономики				
167	Инфраструктура (нефтепроводы, газопроводы, дороги, ЛЭП и др.)				
168	Иные объекты				7,4

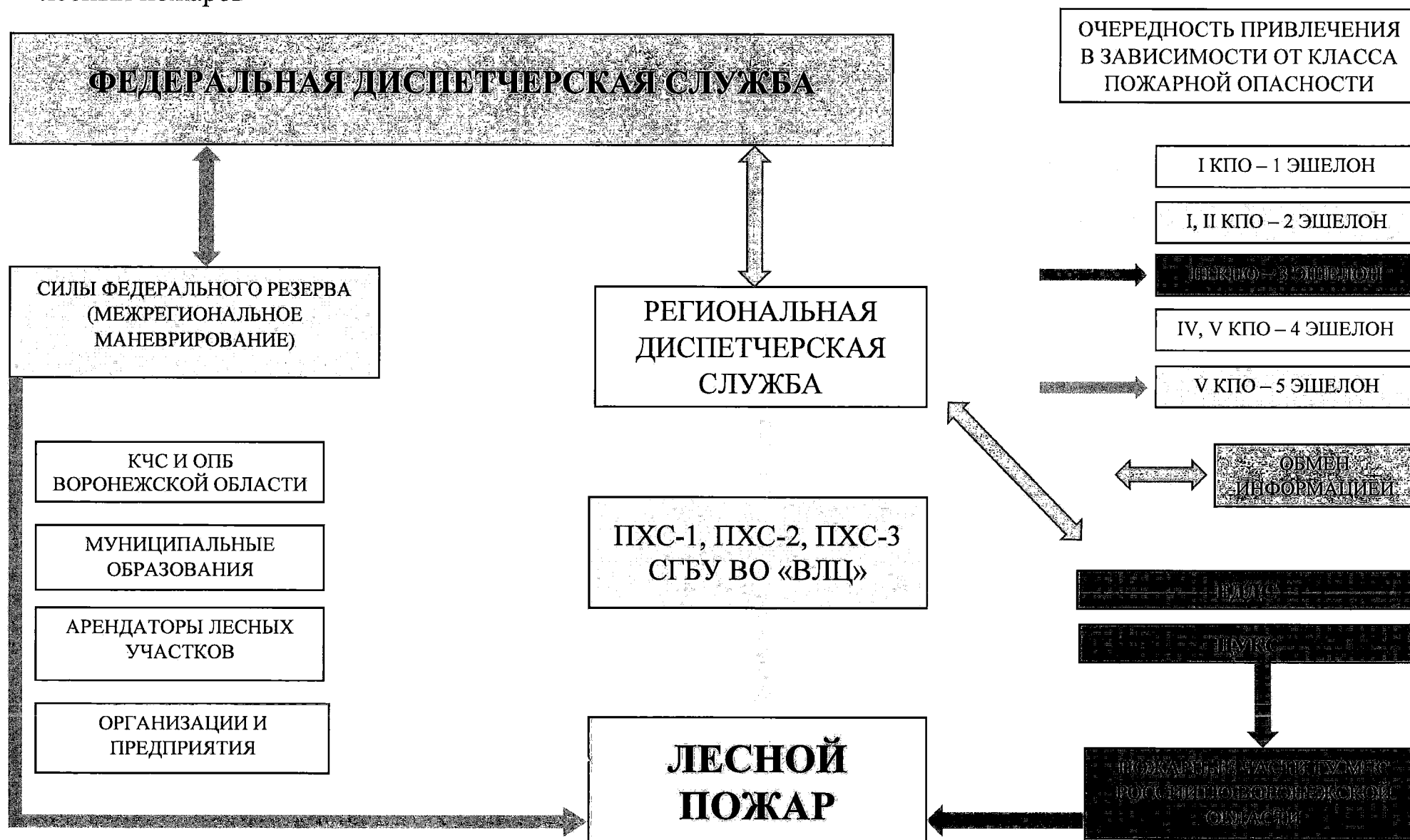
Мероприятия по противопожарному обустройству населенных пунктов, объектов экономики и инфраструктуры					
№ п/п	Наименование	Опашка, м	Профилактические выжигания, га	Противопожарные разрывы, м	Уборка захламленности, га
1	2	3	4	5	6
Итого по Борисоглебскому городскому округу					7,4
Городской округ город Нововоронеж					
169	Населенные пункты				
170	Объекты экономики	1400			
171	Инфраструктура (нефтепроводы, газопроводы, дороги, ЛЭП и др.)	8860			
172	Иные объекты				
Итого по городскому округу город Нововоронеж		10260			
Городской округ город Воронеж					
173	г. Воронеж	235900			
174	Объекты экономики				
175	Инфраструктура (нефтепроводы, газопроводы, дороги, ЛЭП и др.)	311000		5400	
176	Иные объекты				11,6
Итого по городскому округу город Воронеж		546900		5400	11,6
177	Населенные пункты	406800	2		0,03
178	Объекты экономики	6510			
179	Инфраструктура (нефтепроводы, газопроводы, дороги, ЛЭП и др.)	468520	0	5400	13
180	Иные объекты				19
Итого по Воронежской области		881830	2	5400	32,03

## 7. Мероприятия по координации работ, связанных с тушением лесных пожаров

### 7.1. Схема оперативного обмена информацией о пожарной опасности и лесных пожарах на территории Воронежской области

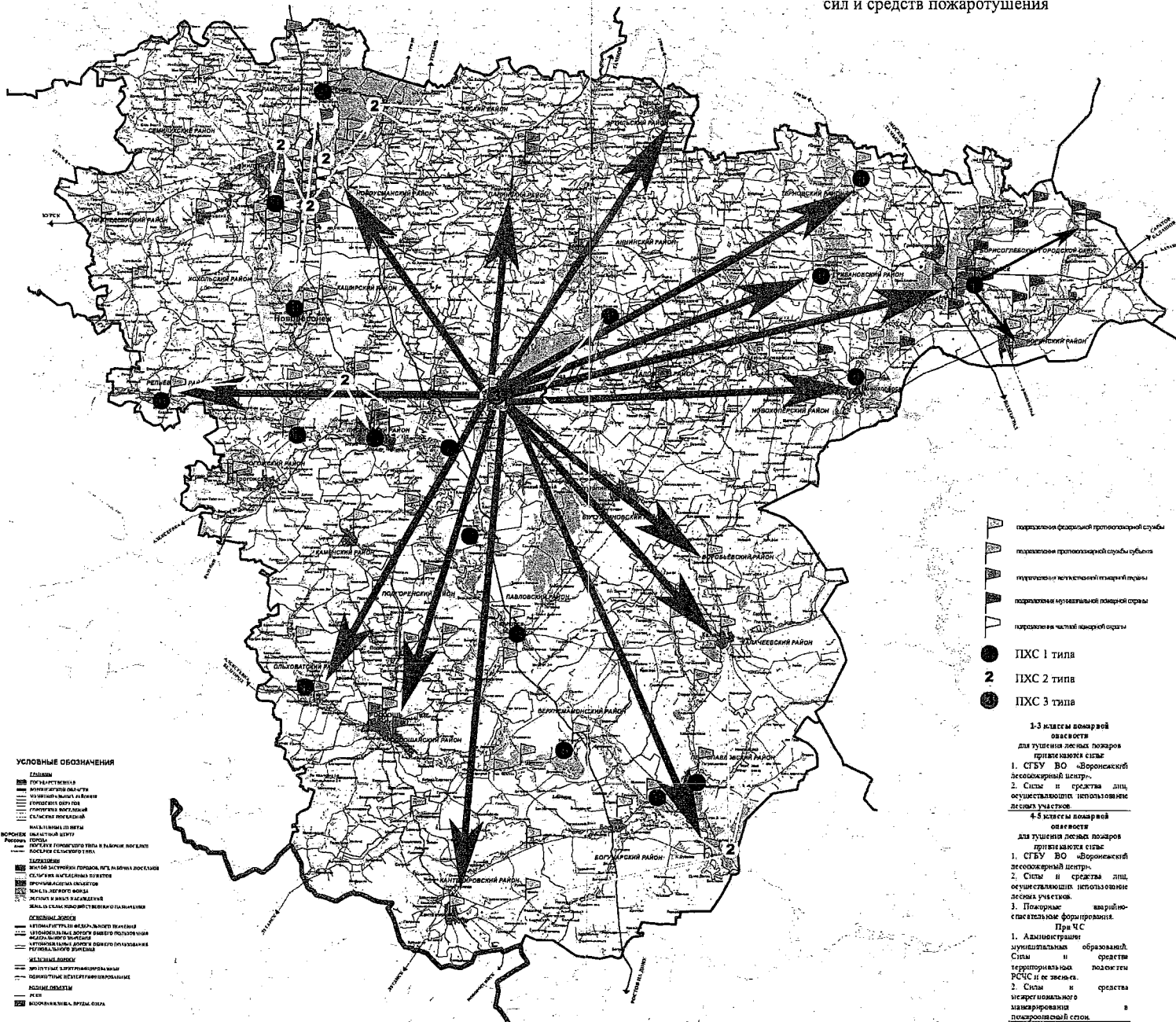


7.2. Схема привлечения сил и средств пожаротушения пожарной охраны и аварийно-спасательных формирований и иных организаций, которые могут быть привлечены в установленном порядке к тушению лесных пожаров

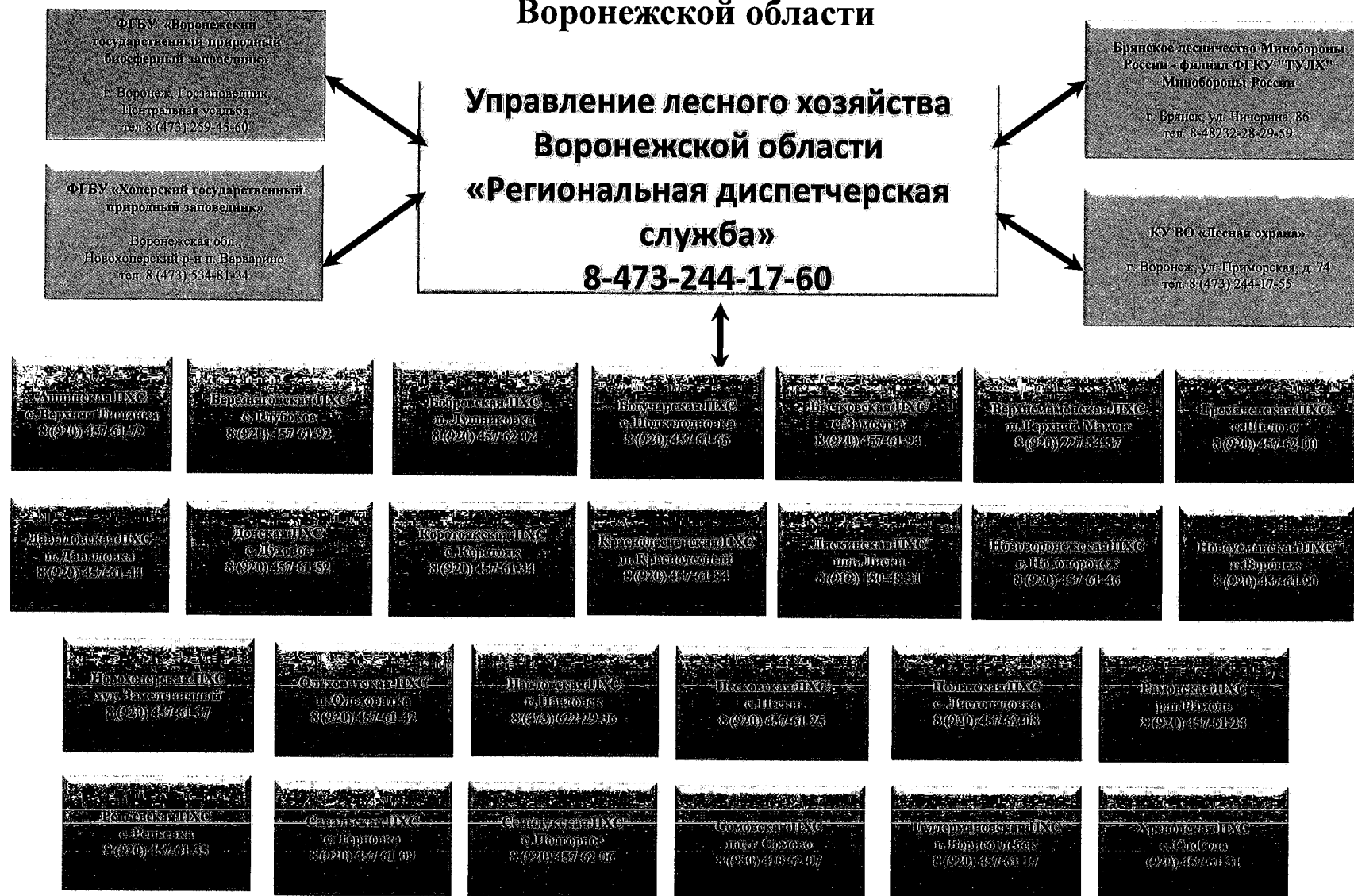


## ВОРОНЕЖСКАЯ ОБЛАСТЬ

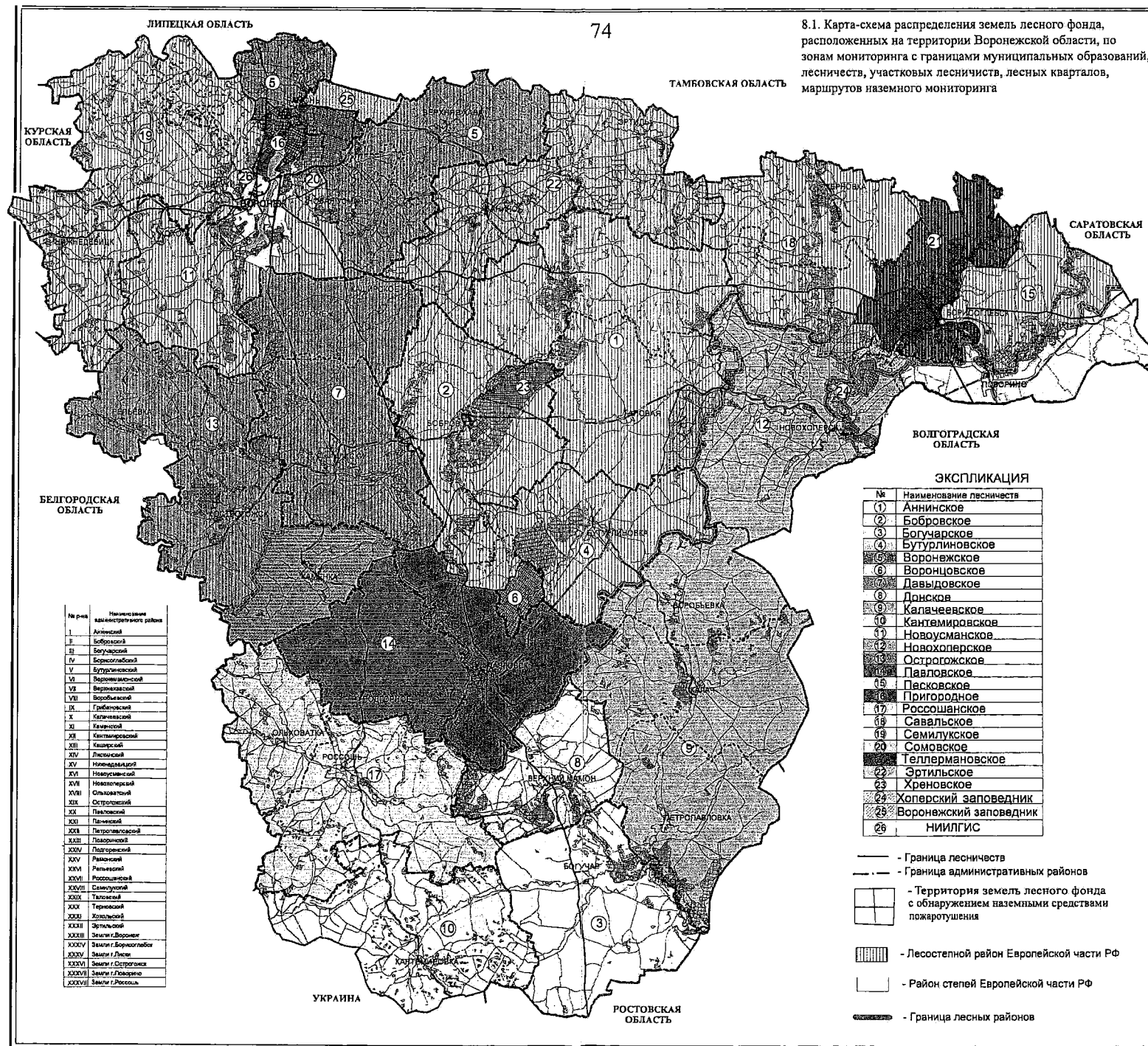
### 7.3. Схема межмуниципального взаимодействия сил и средств пожаротушения



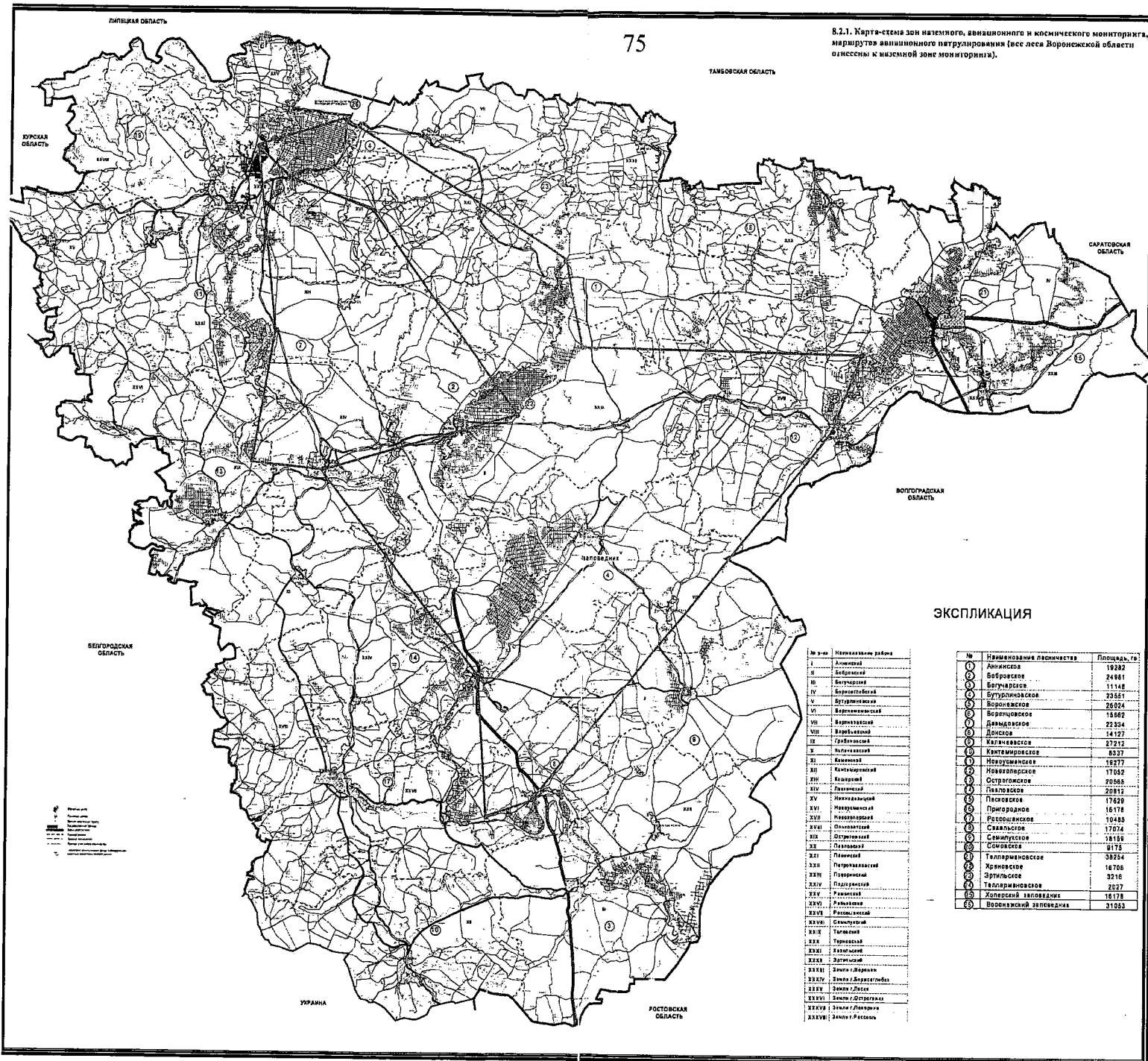
# Схема функционирования региональной диспетчерской службы на территории Воронежской области



8.1. Карта-схема распределения земель лесного фонда, расположенных на территории Воронежской области, по зонам мониторинга с границами муниципальных образований, лесничеств, участковых лесничеств, лесных кварталов, маршрутов наземного мониторинга



№ район	Наименование административного района
I	Аннинский
II	Бобровский
III	Богучарский
IV	Борисоглебский
V	Бутурлиновский
VI	Воронежский
VII	Воронцовский
VIII	Давыдовский
IX	Донской
X	Калачеевский
XI	Кантемировский
XII	Калачеевский
XIII	Лесной
XIV	Лесостепной
XV	Новоусманский
XVI	Новохоперский
XVII	Острогожский
XVIII	Павловский
XIX	Пасковский
XX	Пригородный
XXI	Россошанский
XXII	Савальский
XXIII	Семилукский
XXIV	Сомовский
XXV	Теллермановский
XXVI	Эртильский
XXVII	Хреновский
XXVIII	Хоперский
XXIX	Воронежский
XXX	НИИЛГИС



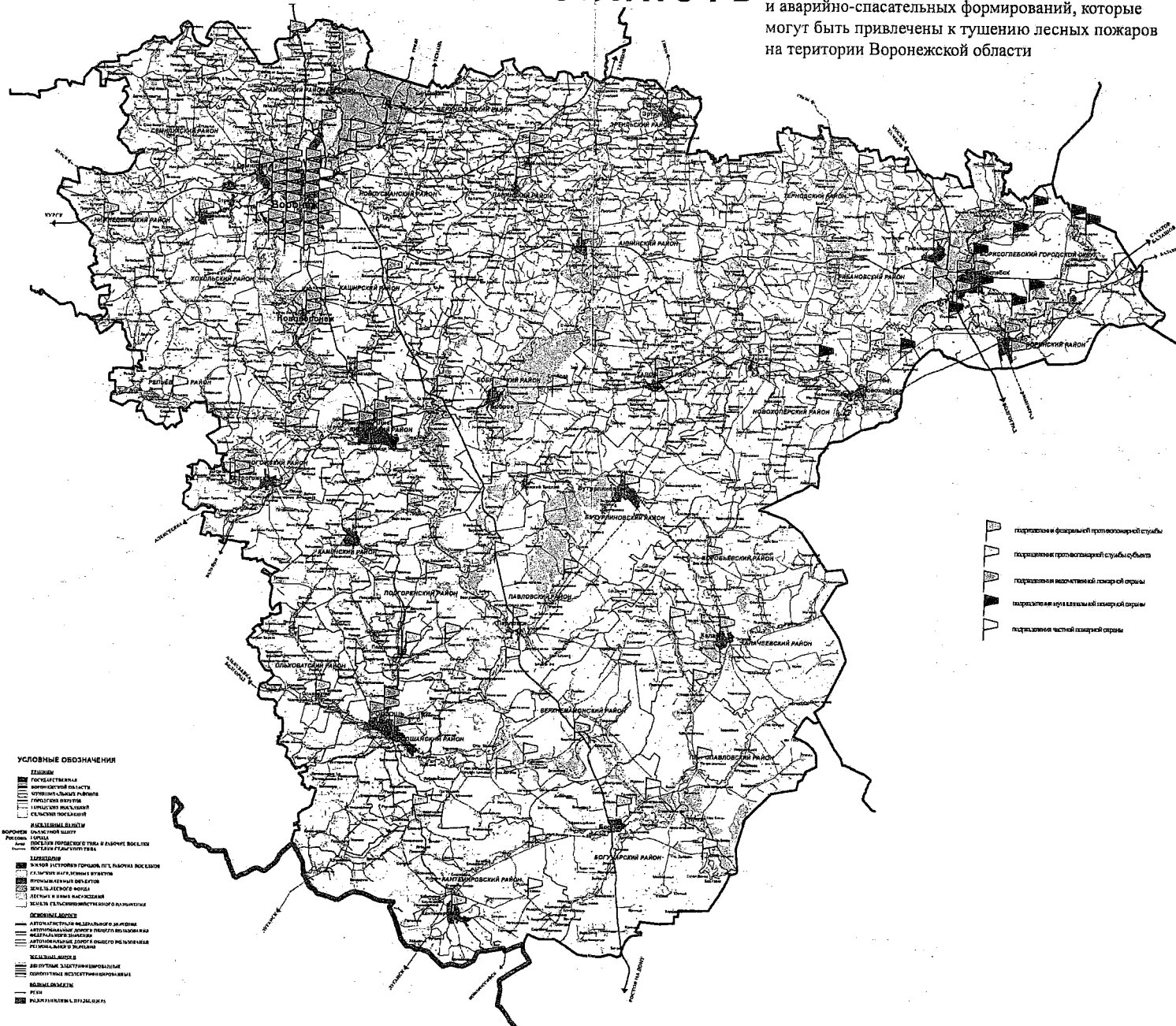
## ЭКСПЛИКАЦИЯ

№ з-на	Наименование района
I	Алексеевский
II	Богучарский
III	Борисоглебский
IV	Бутурлинский
V	Воронежский
VI	Воронцовский
VII	Донской
VIII	Грибановский
IX	Калачевский
X	Кантемировский
XI	Калачевский
XII	Калачевский
XIII	Калачевский
XIV	Калачевский
XV	Калачевский
XVI	Калачевский
XVII	Калачевский
XVIII	Калачевский
XIX	Калачевский
XX	Калачевский
XXI	Калачевский
XXII	Калачевский
XXIII	Калачевский
XXIV	Калачевский
XXV	Калачевский
XXVI	Калачевский
XXVII	Калачевский
XXVIII	Калачевский
XXIX	Калачевский
XXX	Калачевский
XXXI	Калачевский
XXXII	Калачевский
XXXIII	Калачевский
XXXIV	Калачевский
XXXV	Калачевский
XXXVI	Калачевский
XXXVII	Калачевский
XXXVIII	Калачевский
XXXIX	Калачевский
XL	Калачевский
XLI	Калачевский
XLII	Калачевский
XLIII	Калачевский
XLIV	Калачевский
XLV	Калачевский
XLVI	Калачевский
XLVII	Калачевский
XLVIII	Калачевский
XLIX	Калачевский
XLX	Калачевский
L	Калачевский

№	Наименование лесничества	Площадь, га
1	Алексеевское	19282
2	Богучарское	24461
3	Богучарское	11148
4	Бутурлинское	23661
5	Воронежское	26024
6	Воронцовское	15562
7	Донское	22354
8	Донское	14127
9	Калачевское	27212
10	Кантемировское	6337
11	Калачевское	16277
12	Калачевское	17062
13	Калачевское	20568
14	Калачевское	20812
15	Калачевское	17620
16	Калачевское	16178
17	Калачевское	10485
18	Калачевское	17074
19	Калачевское	18196
20	Калачевское	6178
21	Калачевское	38724
22	Калачевское	16106
23	Калачевское	3216
24	Калачевское	2027
25	Калачевское	16178
26	Калачевское	31063

## ВОРОНЕЖСКАЯ ОБЛАСТЬ

8.2.2. Карта-схема расположения мест дислокации лесопожарных, в том числе авиационных подразделений и аварийно-спасательных формирований, которые могут быть привлечены к тушению лесных пожаров на территории Воронежской области



## Карта-схема

межрегионального взаимодействия при тушении лесных пожаров в течение пожароопасного сезона 2016 года

