

ПРИКАЗ

«15» июля 2026 года

№ 802

Об изменении границ земель,
на которых расположены леса,
расположенные в лесопарковых
зонах, на территории Тотемского
лесничества Вологодской области

В соответствии со статьями 82, 114 Лесного кодекса Российской Федерации, постановлением Правительства Российской Федерации от 21 декабря 2019 года № 1755 «Об утверждении Правил изменения границ земель, на которых располагаются леса, указанные в пунктах 3 и 4 части 1 статьи 114 Лесного кодекса Российской Федерации, и определения функциональных зон в лесах, расположенных в лесопарковых зонах», подпунктом 3.1.1.16 пункта 3.1 Положения о Министерстве лесного комплекса Вологодской области, утвержденного постановлением Правительства Вологодской области от 30 июля 2025 года № 1087, приказом Министерства лесного комплекса Вологодской области от 12 мая 2026 года № 530 «Об утверждении проектной документации по изменению границ земель, на которых расположены леса, расположенные в лесопарковых зонах, на территории Тотемского лесничества Вологодской области»,

ПРИКАЗЫВАЮ:

1. Исключить из границ земель, на которых расположены леса, расположенные в лесопарковых зонах, а территории Тотемского лесничества Вологодской области лесной участок Тотемского участкового лесничества, квартал № 118 (части выделов 1 (22), 2 (23), 3 (24), 4 (25), 5 (26), 20 (27), квартал № 119 (части выделов 6 (53), 26 (54), 52 (55), площадью 2,8600 га, согласно приложению 1 к настоящему приказу

2. Включить в границы земель, на которых расположены леса, расположенные в лесопарковых зонах, на территории Тотемского лесничества Вологодской области лесной участок Тотемского участкового лесничества, квартал № 122 (выдел 3), площадью 7,0000 га, согласно приложению 2 к настоящему приказу.

3. Отделу правовой и административной работы:

направить настоящий приказ в территориальный орган Министерства юстиции Российской Федерации по Вологодской области, прокуратуру области, Волжскую межрегиональную природоохранную прокуратуру, Череповецкую

межрайонную природоохранную прокуратуру Волжской межрегиональной природоохранной прокуратуры;

обеспечить опубликование (размещение) настоящего приказа в областной газете «Красный Север» и на «Официальном интернет-портале правовой информации» (www.pravo.gov.ru);

обеспечить размещение настоящего приказа в государственной информационной системе «Официальный портал Правительства Вологодской области».

4. Отделу организации лесопользования:

внести изменения в лесохозяйственный регламент Тотемского лесничества Вологодской области;

обеспечить размещение настоящего приказа на официальном сайте Министерства лесного комплекса Вологодской области.

5. Настоящий приказ вступает в силу со дня его официального опубликования.

6. Контроль за исполнением настоящего приказа оставляю за собой.

Заместитель министра лесного
комплекса области



И.Ю. Хамов

Приложение 1
к приказу Министерства лесного
комплекса Вологодской области
от «25» июня 2026 года № 80а

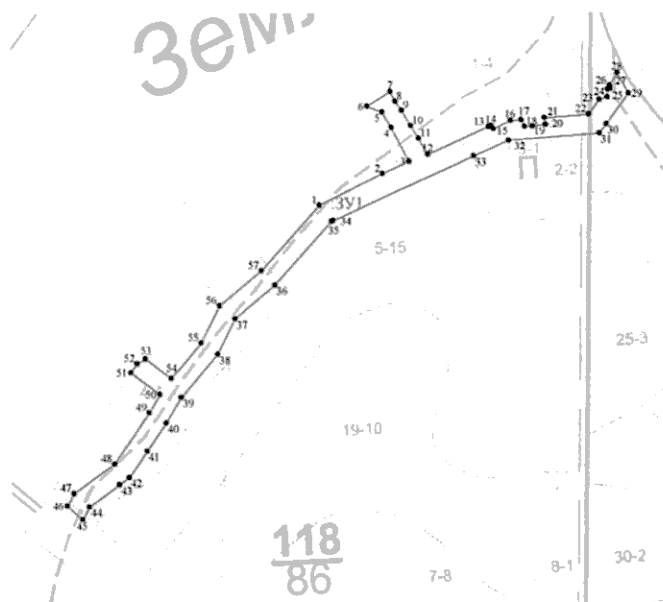
Графическое описание местоположения границ лесного участка, исключаемого из состава земель, на которых располагаются леса, расположенные в лесопарковых зонах

1. Графическое описание местоположения границ лесного участка, исключаемого из состава земель, на которых располагаются леса, расположенные в лесопарковых зонах.

Местоположение: Вологодская область, Тотемский муниципальный округ, Тотемское лесничество, Тотемское участковое лесничество, квартал № 118 (части выделов 1 (22), 2 (23), 3 (24), 4 (25), 5 (26), 20 (27), квартал № 119 (части выделов 6 (53), 26 (54), 52 (55)).

Площадь объекта 2,8600 га.

Масштаб 1:10 000



- границы лесного участка, исключаемого из состава земель, на которых располагаются леса, расположенные в лесопарковых зонах.

2. Перечень координат характерных точек границ лесного участка, исключаемого из состава земель, на которых расположены леса, расположенные в лесопарковых зонах (система координат МСК-35, зона 3).

№ точки	Координаты угловых точек	
	X	Y
1	435735,51	3317791,28
2	435777,29	3317874,73
3	435793,49	3317910,00
4	435838,10	3317886,98
5	435858,42	3317874,60
6	435866,04	3317854,56
7	435885,08	3317885,68
8	435872,34	3317892,07
9	435860,64	3317900,41
10	435840,69	3317912,57
11	435823,90	3317922,88
12	435802,57	3317935,04
13	435839,05	3318015,24
14	435840,50	3318019,21
15	435836,50	3318021,69
16	435846,96	3318043,98
17	435848,04	3318057,77
18	435839,12	3318062,40
19	435839,46	3318072,51
20	435841,86	3318089,64
21	435850,42	3318088,28
22	435854,93	3318146,18
23	435874,14	3318160,08
24	435877,15	3318170,53
25	435887,42	3318171,33
26	435888,13	3318174,75
27	435892,24	3318173,90
28	435908,81	3318183,86
29	435881,86	3318198,58
30	435841,98	3318168,95
31	435829,93	3318160,00
32	435820,98	3318041,46
33	435800,25	3317995,88
34	435715,44	3317809,48
35	435714,45	3317807,30
36	435630,86	3317731,91
37	435587,44	3317678,88
38	435541,73	3317655,72
39	435485,10	3317607,33
40	435451,48	3317587,74
41	435414,13	3317562,65
42	435379,26	3317539,20
43	435369,86	3317526,39
44	435341,01	3317486,93
45	435324,41	3317477,95
46	435342,37	3317458,10
47	435358,51	3317466,81
48	435397,53	3317520,17
49	435465,28	3317565,70

№ точки	Координаты угловых точек	
	X	Y
50	435489,23	3317579,65
51	435517,81	3317541,77
52	435529,51	3317550,12
53	435535,85	3317561,03
54	435510,41	3317594,75
55	435556,25	3317633,94
56	435604,08	3317658,16
57	435649,80	3317713,91
1	435735,51	3317791,28

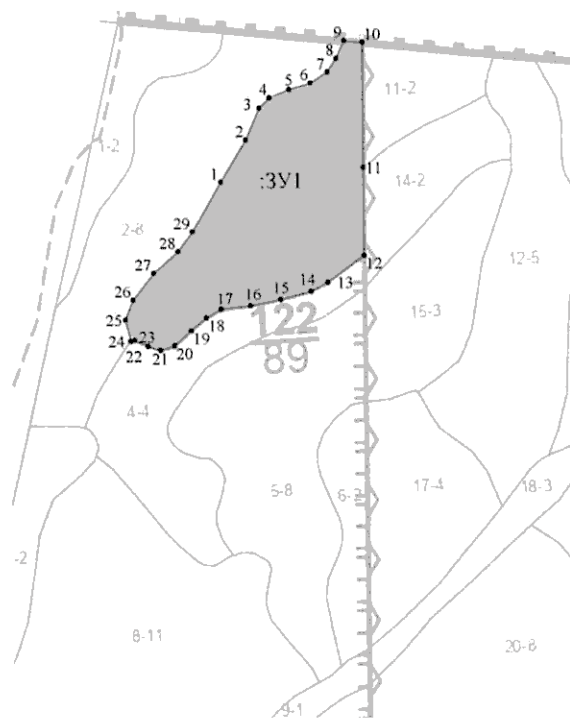
Графическое описание местоположения границ лесного участка, включаемого в состав земель, на которых расположены леса, расположенные в лесопарковых зонах


1. Графическое описание местоположения границ лесного участка, включаемого в состав земель, на которых расположены леса, расположенные в лесопарковых зонах.

Местоположение: Вологодская область, Тотемский муниципальный округ, Тотемское лесничество, Емское участковое лесничество, квартал № 122 (выдел 3).

Площадь объекта 7,0000 га.

Масштаб 1:10000



 - границы лесного участка, включаемого в состав земель, на которых расположены леса, расположенные в лесопарковых зонах.

2. Перечень координат характерных точек границ участка, включаемого в состав земель, на которых расположены леса, расположенные в лесопарковых зонах (система координат МСК-35, зона 3).

№ точки	Координаты угловых точек	
	X	Y
1	434563,15	3317448,74
2	434617,06	3317482,44
3	434658,55	3317500,31
4	434672,29	3317514,11
5	434682,66	3317540,11
6	434691,17	3317568,79
7	434705,34	3317590,99
8	434723,49	3317603,06
9	434746,59	3317613,88
10	434744,34	3317638,03
11	434581,64	3317638,50
12	434466,51	3317639,00
13	434430,95	3317590,78
14	434419,27	3317568,36
15	434408,65	3317527,86
16	434400,55	3317487,73
17	434396,02	3317448,91
18	434384,47	3317428,98
19	434367,42	3317409,34
20	434347,75	3317387,34
21	434342,26	3317368,60
22	434347,42	3317352,31
23	434355,02	3317334,89
24	434353,77	3317329,95
25	434381,94	3317322,97
26	434408,50	3317333,10
27	434443,47	3317360,32
28	434472,68	3317392,34
29	434498,71	3317411,51
1	434563,15	3317448,74