



**ГЛАВНОЕ УПРАВЛЕНИЕ
ОХРАНЫ ОБЪЕКТОВ КУЛЬТУРНОГО НАСЛЕДИЯ
ВОЛОГОДСКОЙ ОБЛАСТИ**

ПРИКАЗ

16.06.2026

№ 6-0/01-12

г. Вологда

О внесении изменения в приказ Комитета по охране объектов культурного наследия области от 21 мая 2020 года № 11-О/01-12

На основании ст. 16.1. Федерального закона от 25 июня 2002 года № 73-ФЗ «Об объектах культурного наследия (памятниках истории и культуры) народов Российской Федерации»,

ПРИКАЗЫВАЮ:

1. Внести в приказ Комитета по охране объектов культурного наследия области от 21 мая 2020 года № 11-О/01-12 «О включении в перечень выявленных объектов культурного наследия объектов археологического наследия «Котово I, углежогная яма», «Котово II, углежогная яма», «Комплекс углежогных ям Мережа II», «Памятник производственной деятельности «Дубровка I» изменение, изложив приложения 3,4 к приказу в редакции согласно приложению к настоящему приказу.

2. Советнику отдела стратегического планирования градостроительной деятельности Главного управления охраны объектов культурного наследия Тиховой С.В. направить копию настоящего приказа в течение 3 рабочих дней со дня его принятия в администрацию Устюженского муниципального округа, орган кадастрового учета, Прокуратуру Вологодской области, Управление Министерства юстиции Российской Федерации по Вологодской области, разместить на официальном сайте Главного управления охраны объектов

культурного наследия в информационно -телекоммуникационной сети «Интернет».

4. Настоящий приказ вступает в силу по истечении 10 дней после дня его официального опубликования.

Начальник управления



А.М. Кирьянов

Приложение к приказу

Главного управления охраны объектов культурного наследия области от 16.06.2020 № 6-0/01-12

«Приложение 3 к приказу Комитета по охране объектов культурного наследия области от 21 мая 2020 года № 11-0/01-12»

Границы территории выявленного объекта археологического наследия
«Комплекс углежогных ям Мережа II»

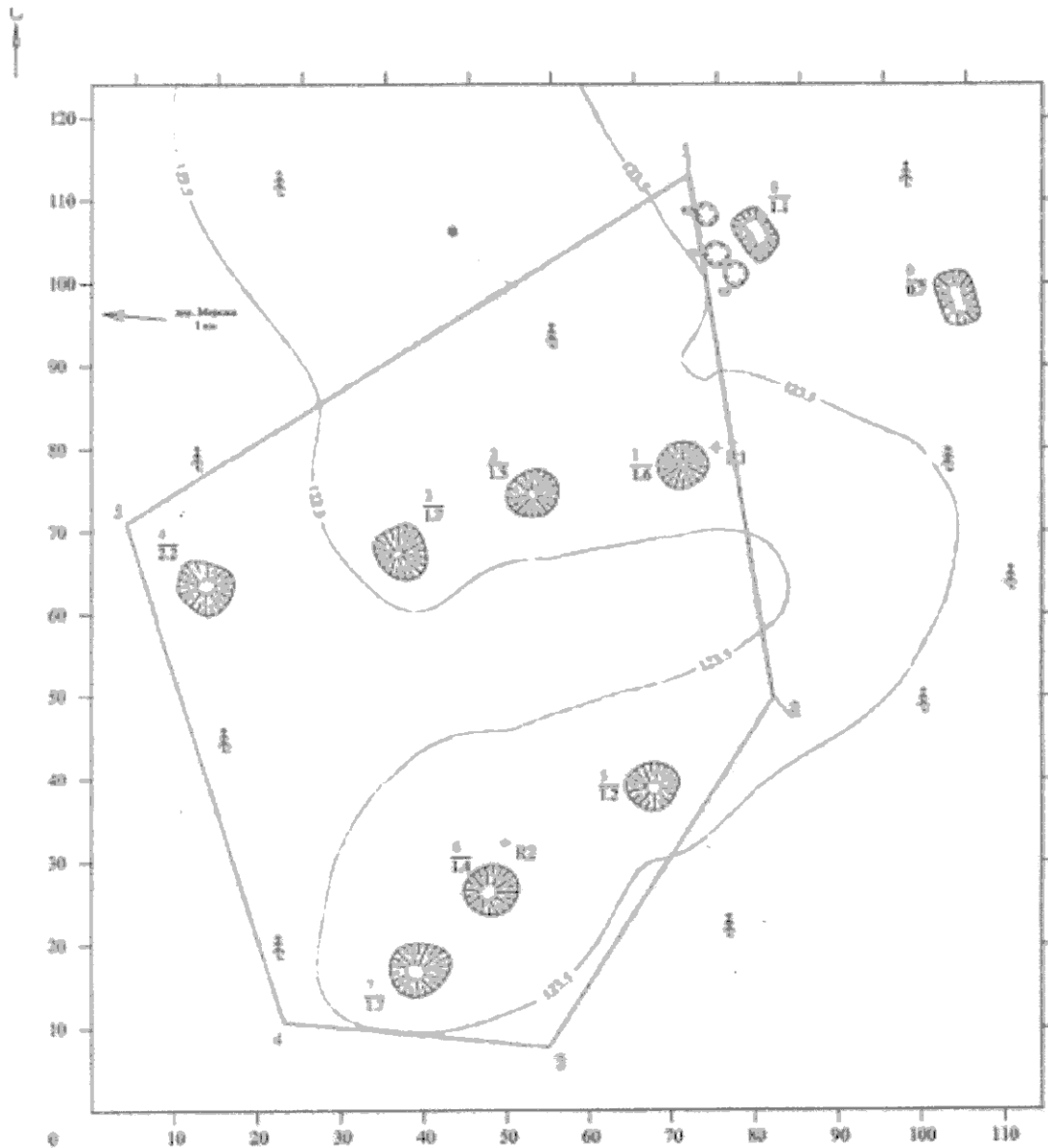


Таблица координат поворотных точек выявленного объекта археологического наследия
«Комплекс углежогных ям Мережа II»

№ точки	EPSG:6333501 - МСК-35 зона I Вологодская область		WGS 84	
	X	Y	N	E
1	331476.232	1299906.0 48	59°1'40.8 24"	36°25'0.893"
2	331412.766	1299915.9 81	59°1'38.7 69"	36°25'1.464"
3	331370.698	1299888.9 25	59°1'37.4 21"	36°24'59.734"
4	331373.72	1299857.0 08	59°1'37.5 32"	36°24'57.736"
5	331434.005	1299837.9 91	59°1'39.4 88"	36°24'56.593"
1	331476.232	1299906.0 48	59°1'40.8 24"	36°25'0.893"

Описание границ выявленного объекта археологического наследия
«Комплекс углежогных ям Мережа II»

Обозначение части границы		Описание участка границы
от точки	до точки	
1	2	Граница протяженностью 64.23м проходит в направлении ВЮВ, азимут 171°.
2	3	Граница протяженностью 50.01м проходит в направлении ЮЮЗ, азимут 213°.
3	4	Граница протяженностью 32.05м проходит в направлении ЮСЗ, азимут 275°.
4	5	Граница протяженностью 63.21м проходит в направлении ЗСВ, азимут 324°.
5	1	Граница протяженностью 80.06м проходит в направлении ЗСЗ, азимут 58°.

«Приложение 4 к приказу Комитета по
охране объектов культурного наследия
области от 21 мая 2020 года № 11-
О/01-12»

Границы территории выявленного объекта археологического наследия
«Памятник производственной деятельности «Дубровка I»

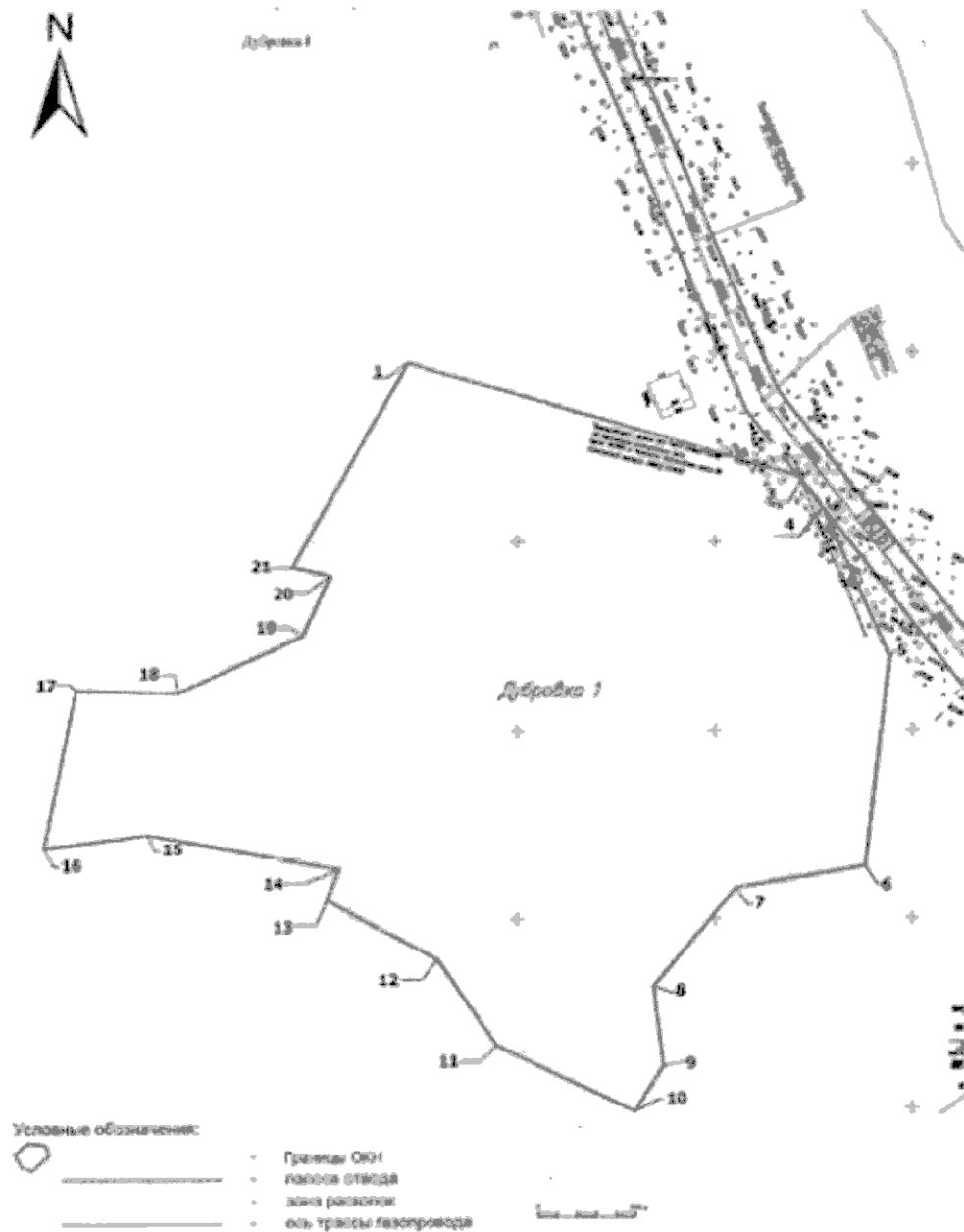


Таблица координат поворотных точек выявленного объекта археологического наследия «Памятник производственной деятельности «Дубровка I»

№ точки	EPSG:6333501 - МСК-35 зона 1		WGS-84	
	X	Y	N	E
1	352189.65	1289088.78	59.21505775	36.23225354
2	352067.49	1289488.78	59.21392434	36.2392342
3	352064.46	1289486.97	59.2138973	36.23920193
4	352034.12	1289505.76	59.2136232	36.23952545
5	352035.69	1289508.57	59.21363709	36.23957484
6	352034.14	1289509.24	59.21362304	36.23958634
7	351877.77	1289576.76	59.21221322	36.24073997
8	351655.74	1289552.19	59.21022254	36.24026965
9	351632.9	1289421.18	59.21002967	36.23797229
10	351528.89	1289337.95	59.20910376	36.23649668
11	351445.17	1289348.01	59.20835135	36.23665769
12	351397.82	1289318.65	59.20792905	36.23613527
13	351467.41	1289178.91	59.20856657	36.23370186
14	351558.57	1289118.52	59.20939038	36.23266115
15	351621.06	1289006.33	59.20996159	36.23070854
16	351653.61	1289018.87	59.21025261	36.23093386
17	351690.79	1288824.81	59.21060408	36.22754357
18	351676.88	1288720.14	59.21048875	36.2257089
19	351844.31	1288751.85	59.21198874	36.22629368
20	351841.69	1288854.84	59.21195584	36.22809608
21	351901.26	1288981.1	59.21247901	36.23031692
22	351964.83	1289010.48	59.21304693	36.23084259
23	351973.61	1288971.17	59.21312934	36.23015601
1	352189.65	1289088.78	59.21505775	36.23225354

Описание границ выявленного объекта археологического наследия «Памятник производственной деятельности «Дубровка I»

От точки	До точки	Описание участка границ
1	2	Граница протяженностью 416.24 м проходит в направлении ВЮВ, азимут 110°.
2	3	Граница протяженностью 3,42 м проходит в направлении ЮЮВ, азимут 215°.
3	4	Граница протяженностью 35.37 м проходит в направлении

		ЮЮЗ, азимут 151°.
4	5	Граница протяженностью 133,0 м проходит в направлении З, азимут 260,11°.
5	6	Граница протяженностью 3.33 м проходит в направлении ЮЗ, азимут 57°.
6	7	Граница протяженностью 172.92 м проходит в направлении Ю, азимут 157°.
7	8	Граница протяженностью 223.37 м проходит в направлении ЮЮЗ, азимут 211,80°.