

# Министерство лесного комплекса Вологодской области

---

## ПРИКАЗ

« 4 » мая 2026 г.

№ 490

Об установлении зон санитарной охраны источников питьевого и хозяйственно-бытового водоснабжения

В соответствии со статьей 106 Земельного кодекса Российской Федерации, статьей 18 Федерального закона от 30.03.1999 № 52-ФЗ «О санитарно-эпидемиологическом благополучии населения», постановлением Главного государственного санитарного врача Российской Федерации от 14.03.2002 № 10 «О введении в действие санитарных правил и норм «Зоны санитарной охраны источников водоснабжения и водопроводов питьевого назначения. СанПиН 2.1.4.1110-02»

### ПРИКАЗЫВАЮ:

1. Установить зоны санитарной охраны источников питьевого и хозяйственно-бытового водоснабжения общества с ограниченной ответственностью «Газпром трансгаз Ухта» (скважины №№ 1э, 4э, 5э КС «Новогрязовецкая» Грязовецкого ЛПУМГ), расположенных в Грязовецком муниципальном округе Вологодской области, согласно приложению к настоящему приказу.

2. Настоящий приказ вступает в силу со дня его официального опубликования.

Начальник управления  
организации  
землепользования и  
недропользования,  
заместитель министра



Л.Г. Стародубова

Приложение  
к приказу Министерства лесного  
комплекса Вологодской области  
от 4 мая 2026 года № 490

Зоны санитарной охраны источников питьевого и хозяйственно-бытового водоснабжения общества с ограниченной ответственностью «Газпром трансгаз Ухта» (скважины №№ 1э, 4э, 5э КС «Новогрязовецкая» Грязовецкого ЛПУМГ), расположенных в Грязовецком муниципальном округе Вологодской области

1. Адрес и местоположение скважин.

Водозабор КС Новогрязовецкая Грязовецкого ЛПУМГ представлен тремя скважинами №№ 1э, 4э, 5э. Скважины №№ 1э, 4э, 5э расположены в 12 км юго-юго-западнее г. Грязовец Грязовецкого муниципального округа Вологодской области.

2. Сведения о зонах санитарной охраны скважин.

Границы зон санитарной охраны (далее – ЗСО) согласованы Управлением Федеральной службы по надзору в сфере защиты прав потребителей и благополучия человека по Вологодской области (санитарно-эпидемиологическое заключение от 11.08.2021 № 35.ВЦ.02.000.Т.000446.08.21).

Размеры границ первого, второго и третьего поясов зон санитарной охраны

Номер скважины	Радиус первого пояса ЗСО, м	Радиус второго пояса ЗСО, м	Радиус третьего пояса ЗСО, м
1э	30	48	329
4э	30	48	329
5э	30 (22 м с В-ЮВ стороны)	48	329

3. Ограничения использования земельных участков в границах поясов ЗСО источников водоснабжения установлены:

3.1. В границах первого пояса статьей 27 Земельного кодекса Российской Федерации, статьями 43-44 Водного кодекса Российской Федерации, разделом III СанПиН «Зоны санитарной охраны источников водоснабжения и водопроводов питьевого назначения. СанПиН 2.1.4.1110-02» (далее СанПиН 2.1.4.1110-02);

3.2. В границах второго и третьего поясов статьями 43-44 Водного кодекса Российской Федерации, разделом III СанПиН 2.1.4.1110-02.

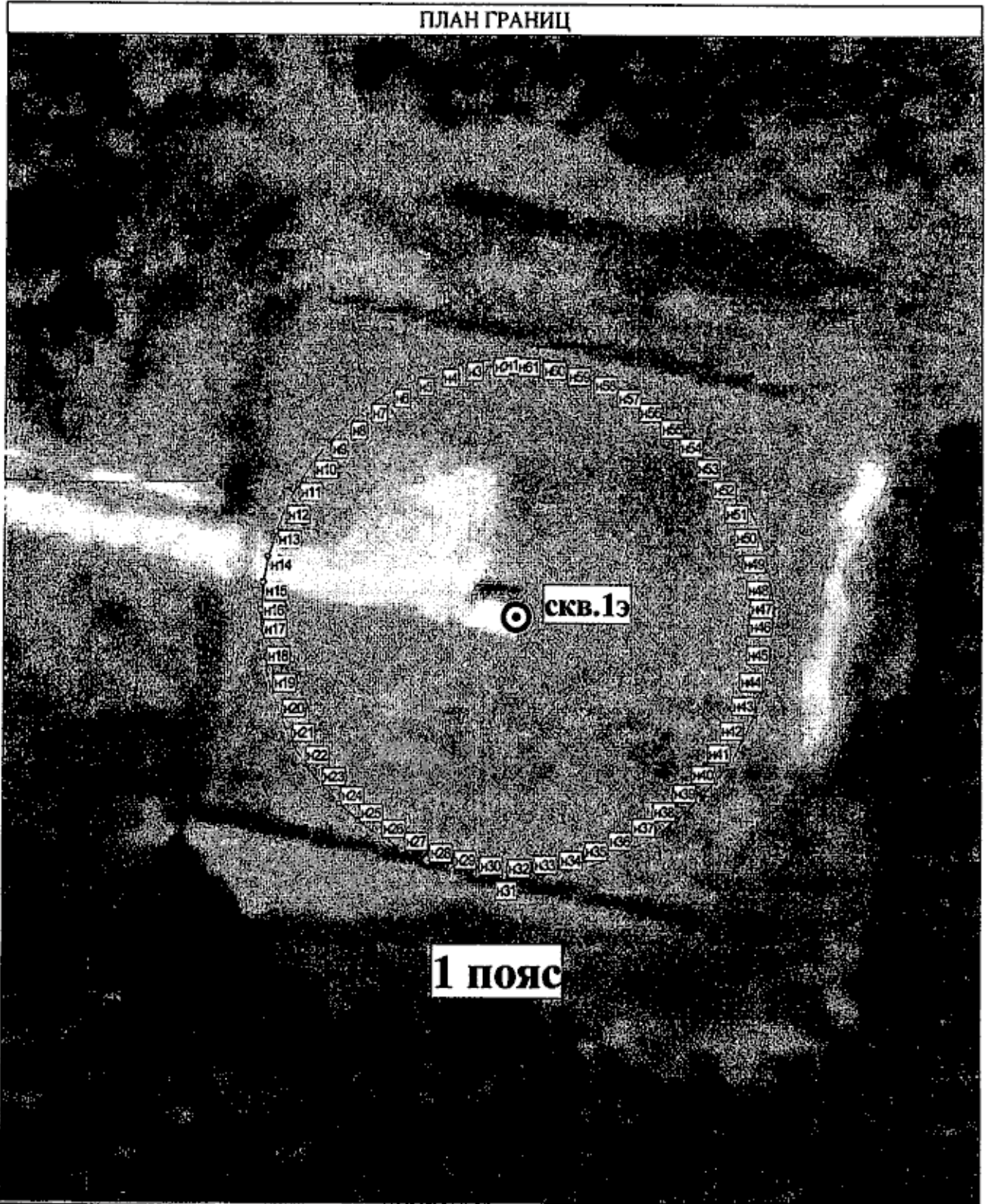
4. Возмещение убытков, причиненных собственникам земельных участков, землепользователям, землевладельцам, арендаторам земельных участков, иным лицам ограничением их прав в связи с установлением ЗСО, осуществляется

правообладателем имущества, предназначенного для питьевого и хозяйственно-бытового водоснабжения и включающего источники водоснабжения (скважины №№ 1э, 4э, 5э), расположенные в Грязовецком муниципальном округе Вологодской области в порядке, установленном статьей 57.1 Земельного кодекса Российской Федерации.

5. Срок наступления обязанности по возмещению убытков в соответствии со статьей 57.1 Земельного кодекса Российской Федерации определяется вступившим в законную силу судебным решением.

6. Сведения о границах ЗСО источников водоснабжения содержат графические описания местоположения границ поясов ЗСО, перечень координат характерных точек этих границ в системе координат, установленной для ведения Единого государственного реестра недвижимости, и прилагаются в формате XML.


ПЛАН ГРАНИЦ



МАСШТАБ 1:650

Условные обозначения:

 - проектные границы охранной зоны

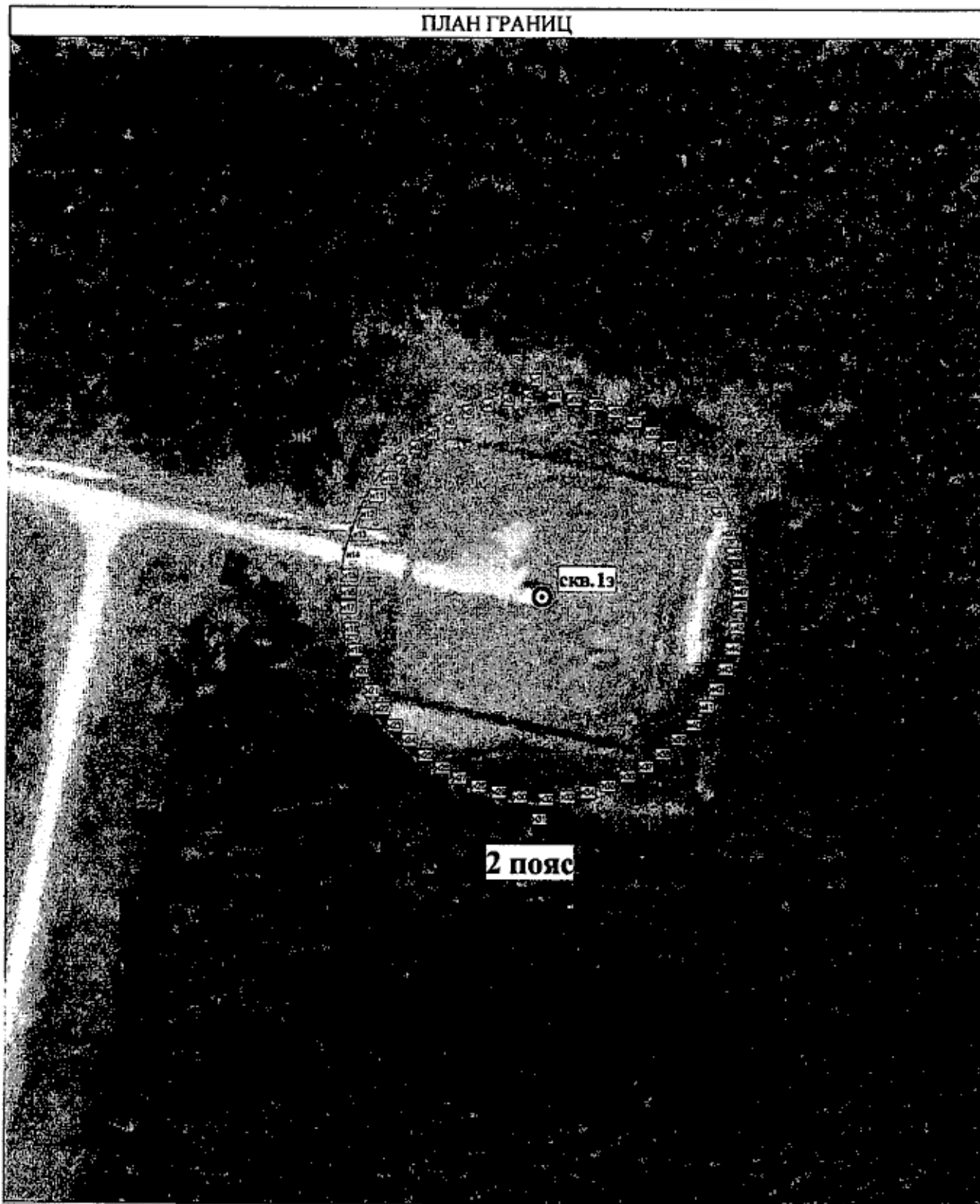
 n1 - характерная точка границы охранной зоны

Кадастровый инженер Самонов Антон Андреевич



И.П.


## ПЛАН ГРАНИЦ



МАСШТАБ 1:1300

Условные обозначения:

 - проектные границы охранной зоны

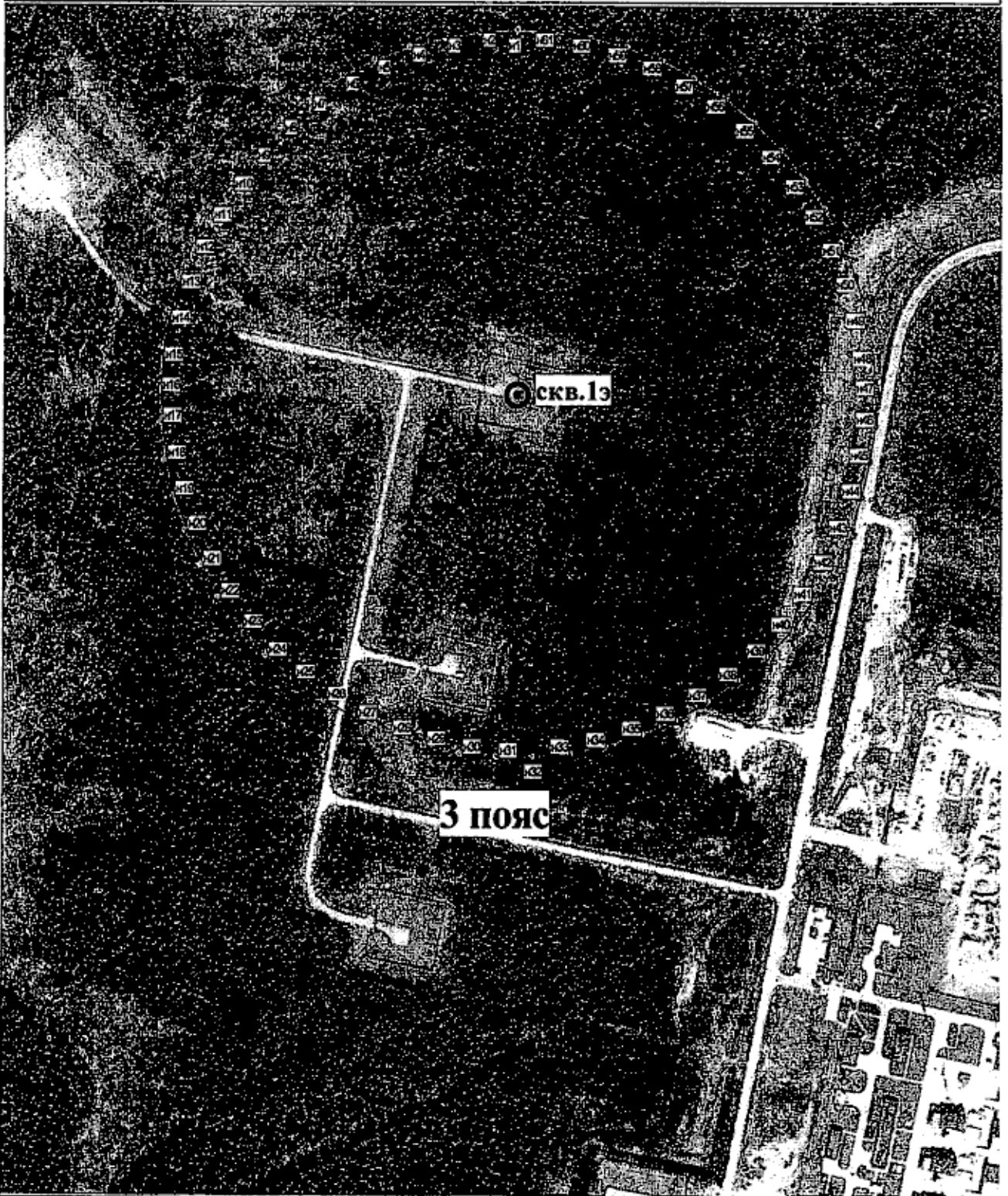
 n1 - характерная точка границы охранной зоны

Кадастровый инженер Самонов Антон Андреевич



И.П.


## ПЛАН ГРАНИЦ



МАСШТАБ 1:5200

Условные обозначения:

 - проектные границы охранной зоны

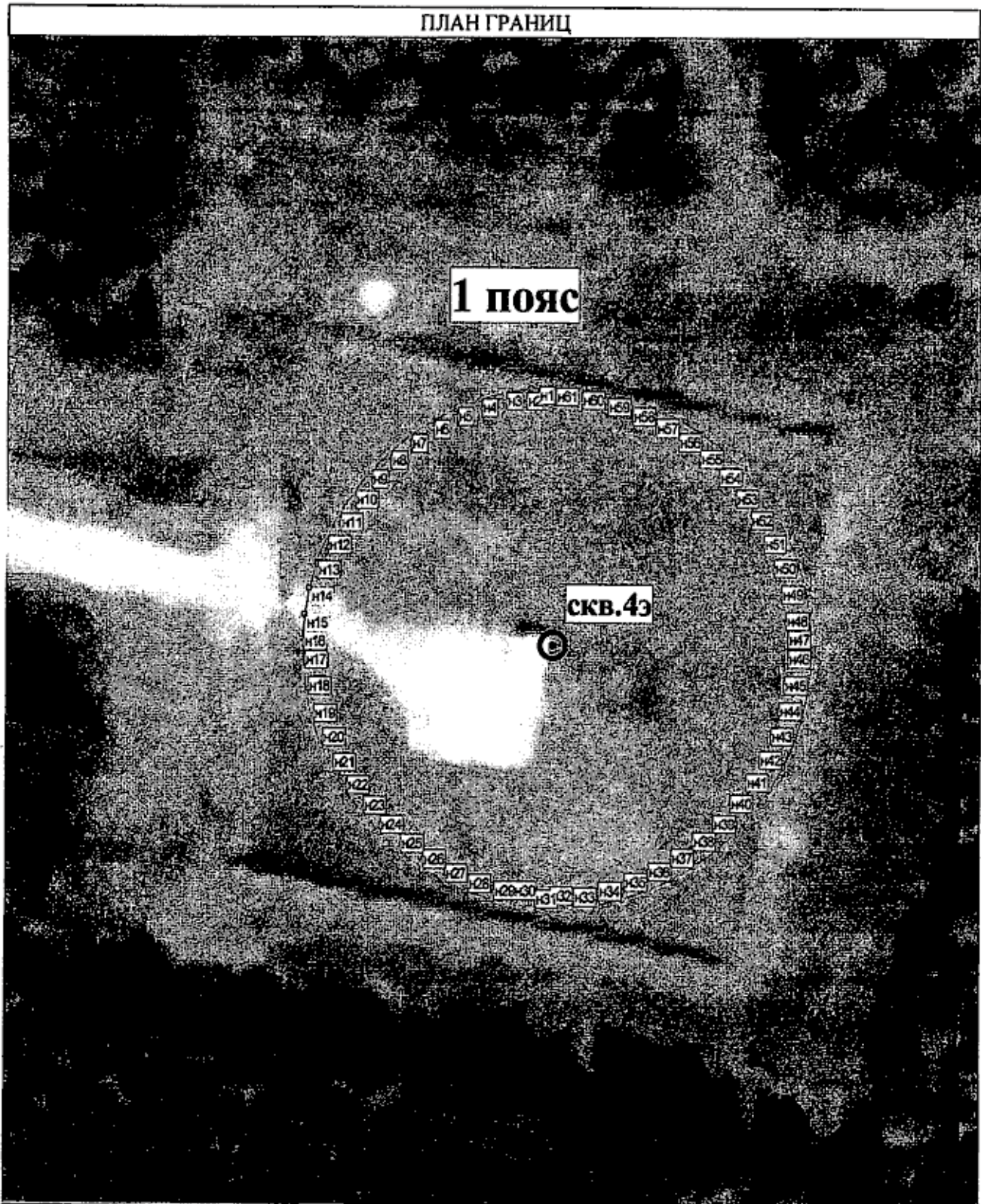
 n1 - характерная точка границы охранной зоны

Кадастровый инженер Самонов Антон Андреевич



И.П.


ПЛАН ГРАНИЦ



МАСШТАБ 1:650

Условные обозначения:

 - проектные границы охранной зоны

 n1 - характерная точка границы охранной зоны

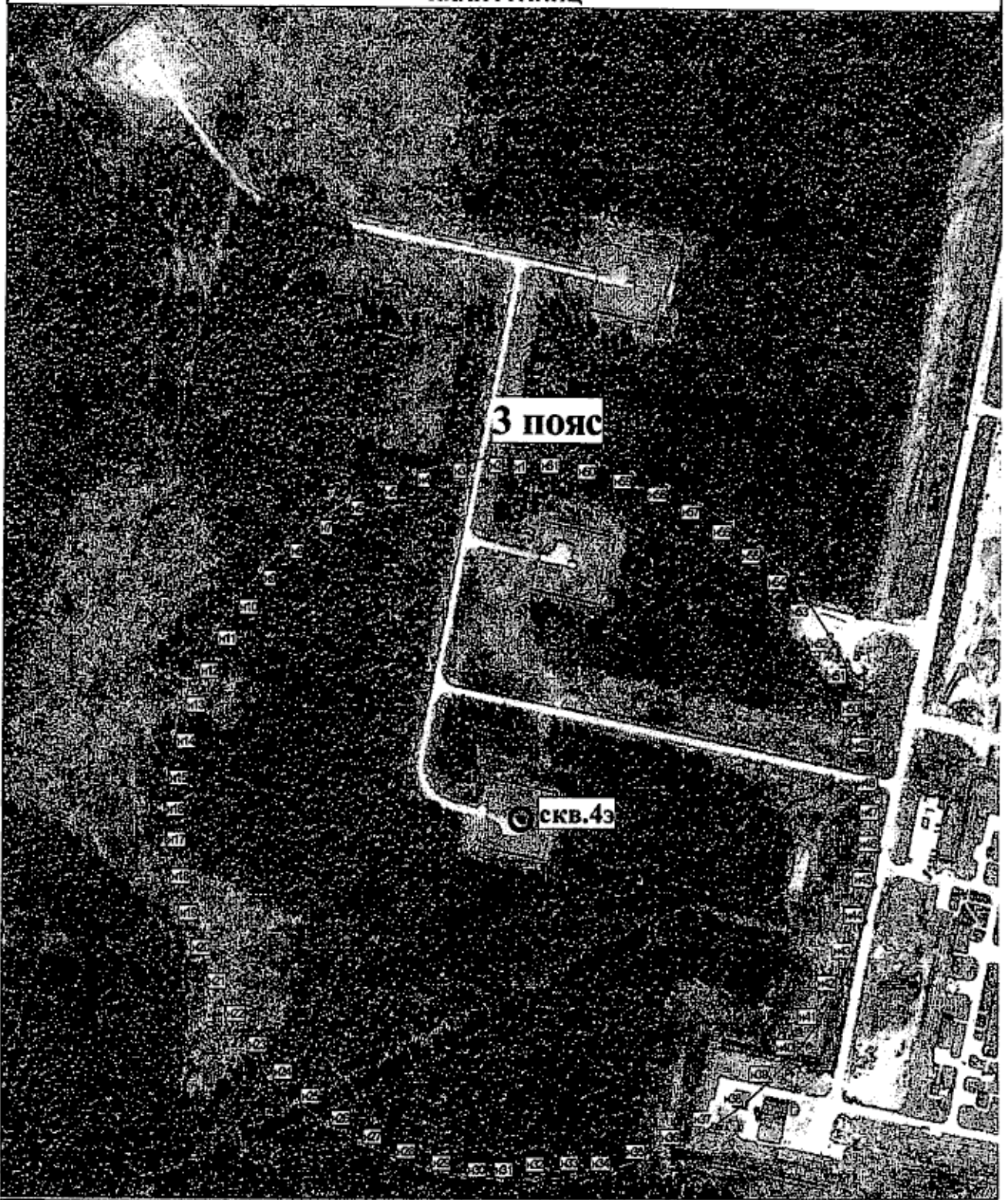
Кадастровый инженер Самионов Антон Андреевич



И.П.




## ПЛАН ГРАНИЦ



МАСШТАБ 1:5200

Условные обозначения:

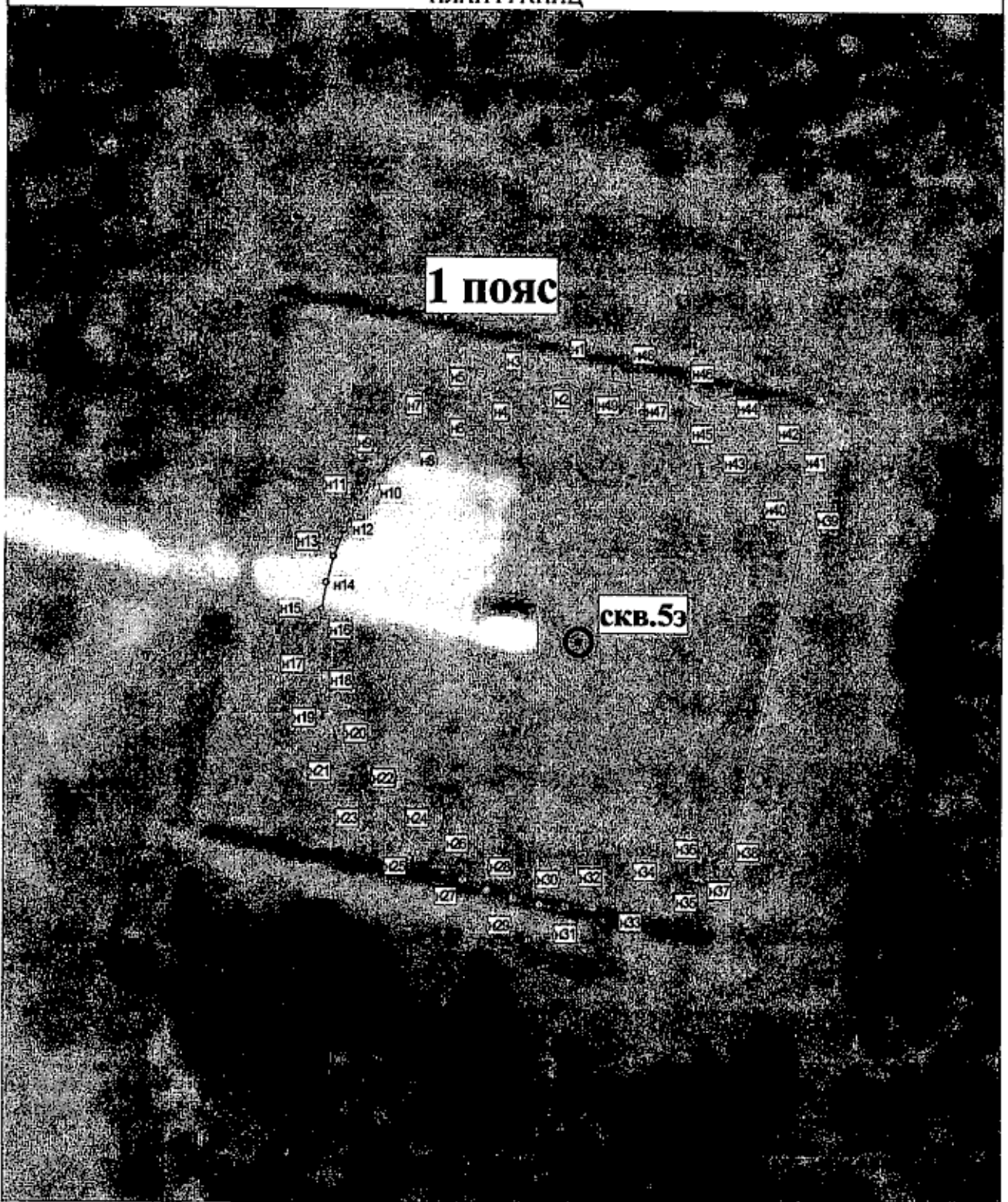
 - проектные границы охранной зоны

 - характерная точка границы охранной зоны

Кадастровый инженер Самонов Антон Андреевич



## ПЛАН ГРАНИЦ



МАСШТАБ 1:650

Условные обозначения:

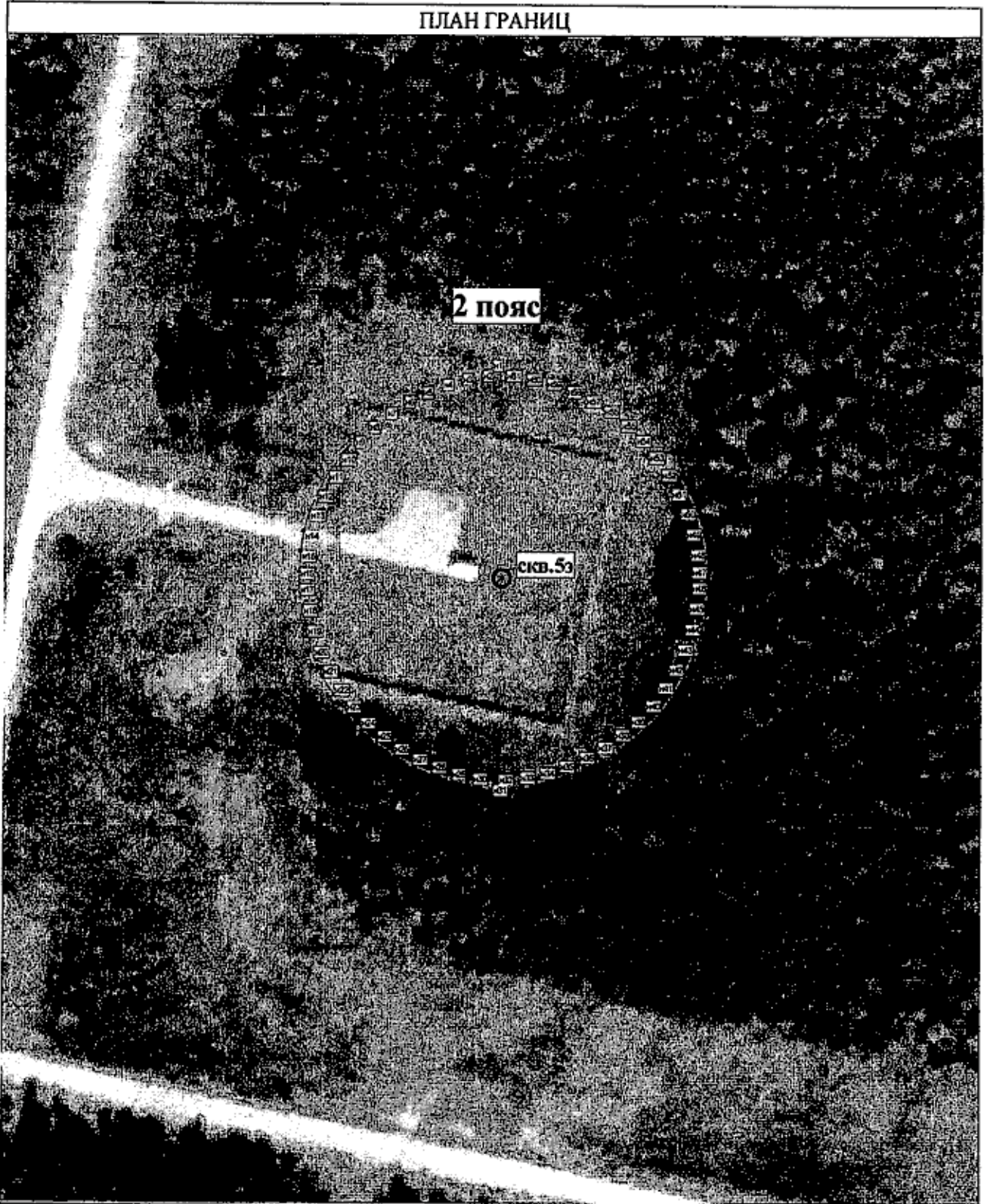
————— - проектные границы охранной зоны

⊙ n1 - характерная точка границы охранной зоны

Кадастровый инженер Самонов Антон Андреевич




ПЛАН ГРАНИЦ



МАСШТАБ 1:1300

Условные обозначения:

 - проектные границы охранной зоны

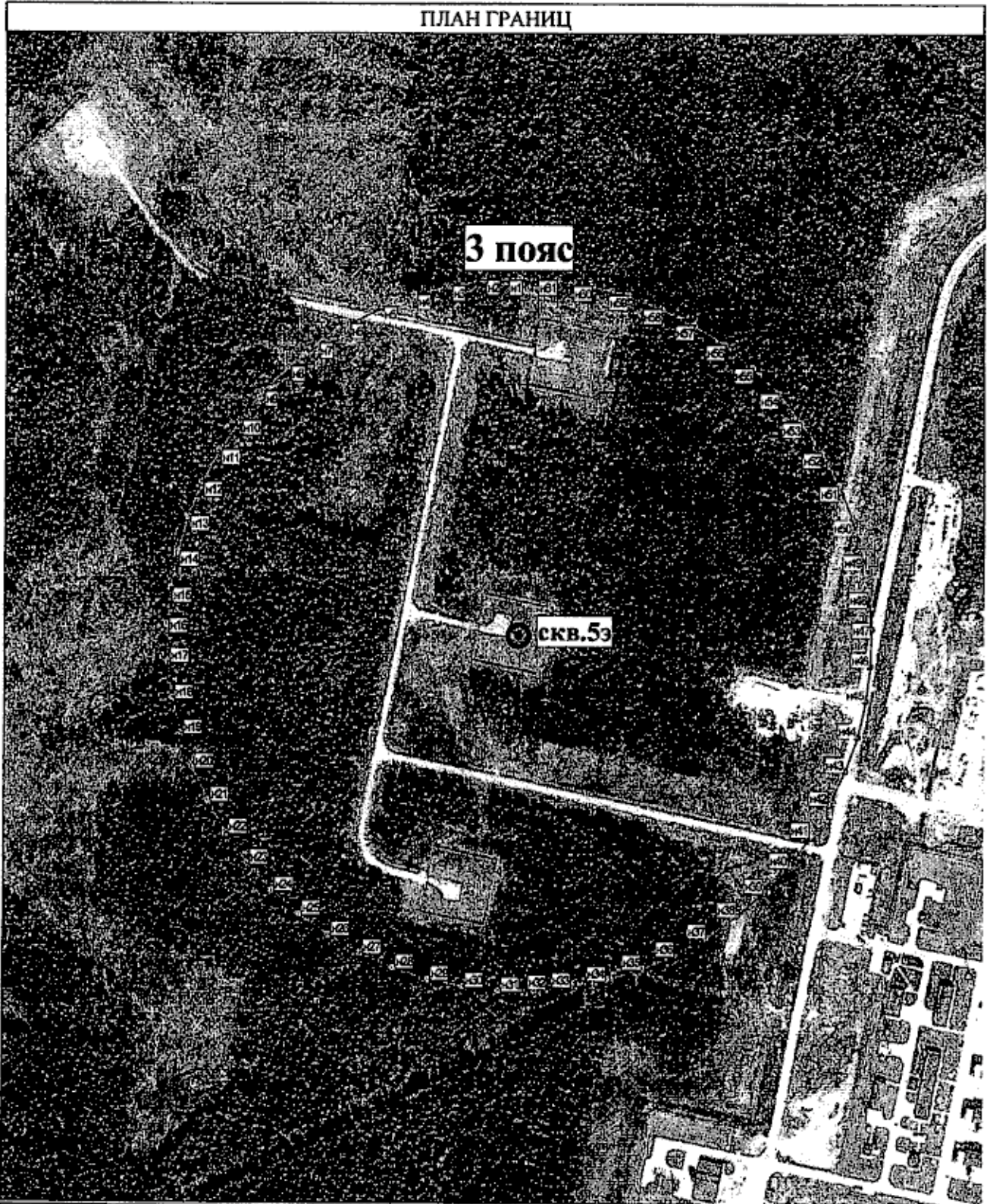
 n1 - характерная точка границы охранной зоны

Кадастровый инженер Самонов Антон Андреевич



И.П.

## ПЛАН ГРАНИЦ



МАСШТАБ 1:5200

Условные обозначения:

----- - проектные границы охранной зоны

⊙ n1 - характерная точка границы охранной зоны

Кадастровый инженер Самонов Антон Андреевич

