

Министерство лесного комплекса Вологодской области

ПРИКАЗ

«08» 04 2026 г.

№ 385

Об установлении зон санитарной охраны источников питьевого и хозяйственно-бытового водоснабжения

В соответствии со статьей 106 Земельного кодекса Российской Федерации, статьей 18 Федерального закона от 30.03.1999 № 52-ФЗ «О санитарно-эпидемиологическом благополучии населения», постановлением Главного государственного санитарного врача Российской Федерации от 14.03.2002 № 10 «О введении в действие санитарных правил и норм «Зоны санитарной охраны источников водоснабжения и водопроводов питьевого назначения. СанПиН 2.1.4.1110-02»

ПРИКАЗЫВАЮ:

1. Установить зоны санитарной охраны источников питьевого и хозяйственно-бытового водоснабжения муниципального бюджетного учреждения Вытегорского Муниципального района «Хозяйственное производственное управление» (скважины №№ 4/83, 4 (259), 5 (260), 2 (261), 3 (362), 8814, 67656 в п. Депо, №№ 10, 74493, 74492 в с. Девятины, №№ 174, 5/83 в п. Волоков Мост, №3/83 в п. Янишево), расположенных в Вытегорском муниципальном округе Вологодской области, согласно приложению к настоящему приказу.

2. Настоящий приказ вступает в силу со дня его официального опубликования.

Начальник управления
организации землепользования
и недропользования,
заместитель министра



Л.Г. Стародубова

Приложение
к приказу Министерства лесного
комплекса Вологодской области
от 08.04. 2026 года № 385

Зоны санитарной охраны источников питьевого и хозяйственно-бытового водоснабжения Муниципального бюджетного учреждения Вытегорского муниципального района «Хозяйственное производственное управление» (скважины №№ 4/83, 4 (259), 5 (260), 2 (261), 3 (362), 8814, 67656 в п. Депо, №№ 10, 74493, 74492 в с. Девятины, №№ 174, 5/83 в п. Волоков Мост, №3/83 в п. Янишево), расположенных в Вытегорском муниципальном округе Вологодской области

1. Адрес и местоположение скважин.

Скважины расположены: №№ 4/83, 4 (259), 5 (260), 2 (261), 3 (362), 8814, 67656 в п. Депо, №№ 10, 74493, 74492 в с. Девятины, №№ 174, 5/83 в п. Волоков Мост, № 3/83 в п. Янишево Вытегорского муниципального округа Вологодской области.

2. Сведения о зонах санитарной охраны скважин.

Границы зон санитарной охраны (далее – ЗСО) согласованы Управлением Федеральной службы по надзору в сфере защиты прав потребителей и благополучия человека по Вологодской области (санитарно-эпидемиологические заключения от 20.09.2006 № 35.КО.01.000.Т.000137.09.06, 10.09.2015 № 35.ВЦ.02.000.Т.000506.09.15, 10.09.2015 № 35.ВЦ.02.000.Т.000508.09.15).

Размеры границ первого, второго и третьего поясов зон санитарной охраны

Номер скважины	Радиус первого пояса ЗСО, м	Размеры второго пояса ЗСО, м/радиус, м			Размеры третьего пояса ЗСО, м/радиус, м		
		вверх по потоку	вниз по потоку	ширина потока (2d)	вверх по потоку	вниз по потоку	ширина потока (2d)
4/83	по периметру 51x45x51x45 с наименьшим расстоянием от скважины.15 м	86	44	122	3102	63	386
4 (259)	по периметру 30x19x30x19 с наименьшим расстоянием от скважины 5 м	100	40	126	4391	49	304
5 (260)	по периметру 34x11x34x11 с наименьшим расстоянием от скважины 5 м	121	42	142	5799	49	306

2 (261)	по периметру 30х40х30х40 с наименьшим расстоянием от скважины 10 м	156	73	212	6246	98	604
3 (362)	30	106	35	120	5266	39	244
8814	по периметру 30х40х30х40 с наименьшим расстоянием от скважины 3 м	97	40	124	4245	49	304
67656	по периметру 31х21х31х21 с наименьшим расстоянием от скважины 3 м	95	52	140	3303	80	486
10	по периметру 8х10х8х10 с наименьшим расстоянием от скважины 2 м	42			399		
74492	по периметру 60,4х57,8х 60,4х57,8 с наименьшим расстоянием от скважины № 74492 3 м	45			427		
74493							
174	30	138	60	176	3389	70,5	432
5/83	по периметру 30х30х27х3	64	56	120	698	258	840
3/83	30	45	40	84	490	181	590

3. Ограничения использования земельных участков в границах поясов ЗСО источников водоснабжения установлены:

3.1 В границах первого пояса - статьей 27 Земельного кодекса Российской Федерации, статьями 43-44 Водного кодекса Российской Федерации, разделом III СанПиН «Зоны санитарной охраны источников водоснабжения и водопроводов питьевого назначения. СанПиН 2.1.4.1110-02» (далее - СанПиН 2.1.4.1110-02);

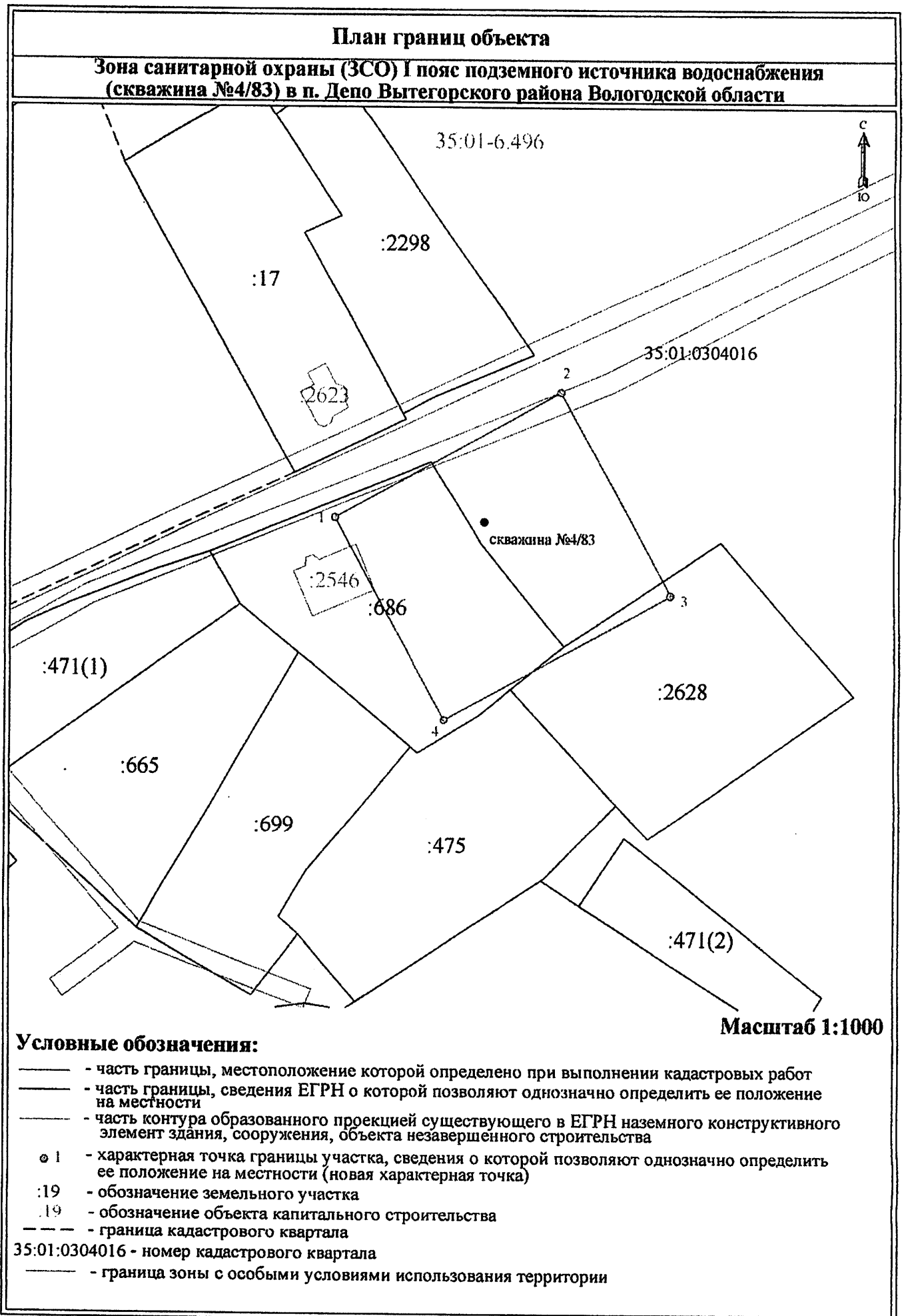
3.2 В границах второго и третьего поясов - статьями 43-44 Водного кодекса Российской Федерации, разделом III СанПиН 2.1.4.1110-02.

4. Возмещение убытков, причиненных собственникам земельных участков, землепользователям, землевладельцам, арендаторам земельных участков, иным лицам ограничением их прав в связи с установлением ЗСО, осуществляется правообладателем имущества, предназначенного для питьевого и хозяйственно-бытового водоснабжения и включающего источники водоснабжения (№№ 4/83, 4 (259), 5 (260), 2 (261), 3 (362), 8814, 67656 в п. Депо, №№ 10, 74493, 74492 в с. Девятины, №№ 174, 5/83 в п. Волоков Мост, №3/83 в п. Янишево,

расположенные в Вытегорском муниципальном округе Вологодской области, в порядке, установленном статьей 57.1 Земельного кодекса Российской Федерации.

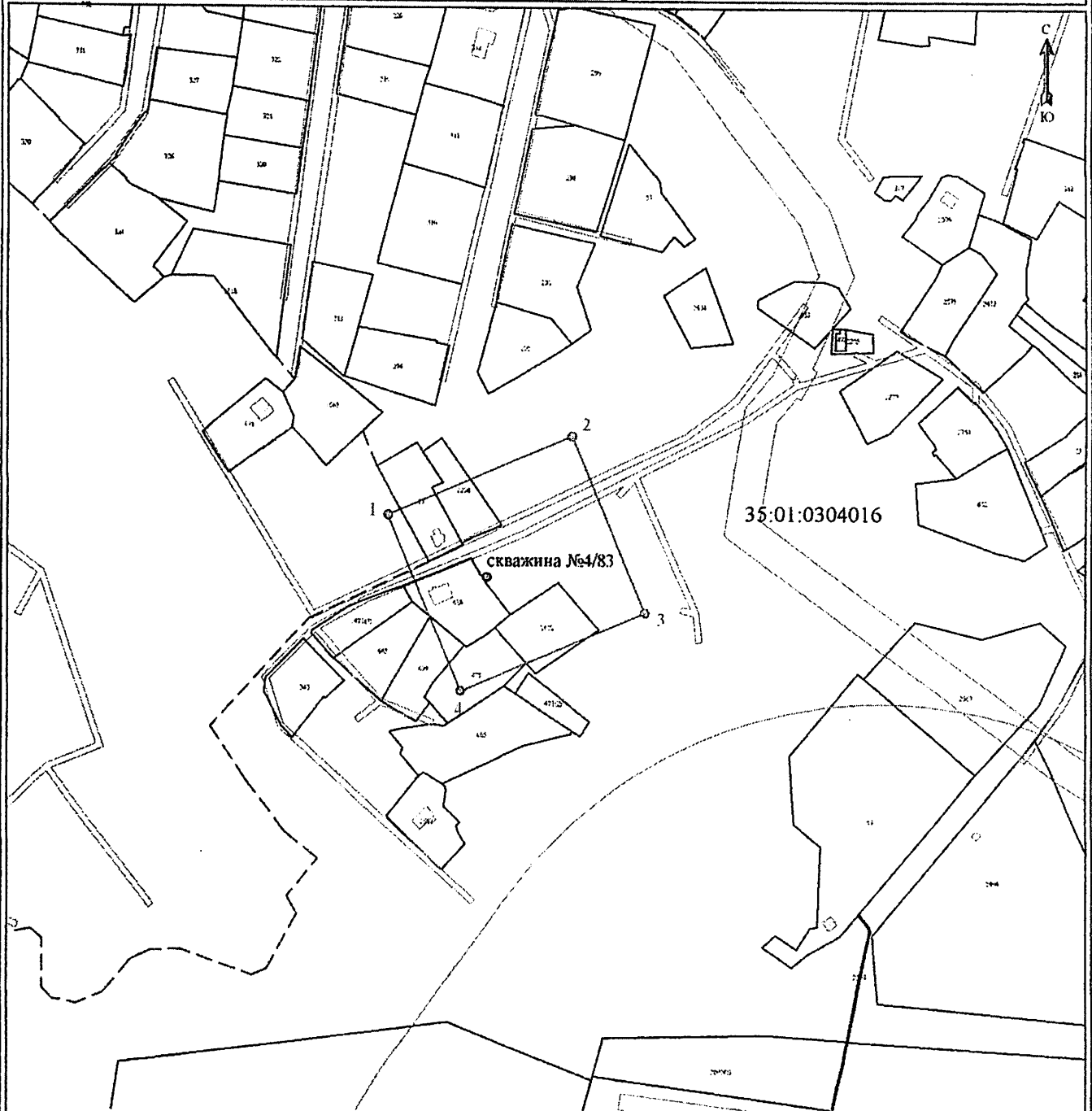
5. Срок наступления обязанности по возмещению убытков в соответствии со статьей 57.1 Земельного кодекса Российской Федерации определяется вступившим в законную силу судебным решением.

6. Сведения о границах ЗСО источников водоснабжения содержат графические описания местоположения границ поясов ЗСО, перечень координат характерных точек этих границ в системе координат, установленной для ведения Единого государственного реестра недвижимости, и прилагаются в формате XML.



План границ объекта

Зона санитарной охраны (ЗСО) II пояс подземного источника водоснабжения
(скважина №4/83) в п. Депо Вытегорского района Вологодской области



Масштаб 1:4000

Условные обозначения:

- - часть границы, местоположение которой определено при выполнении кадастровых работ
 - - часть границы, сведения ЕГРН о которой позволяют однозначно определить ее положение на местности
 - - - - - часть контура образованного проекцией существующего в ЕГРН наземного конструктивного элемента здания, сооружения, объекта незавершенного строительства
 - ◊ 1 - характерная точка границы участка, сведения о которой позволяют однозначно определить ее положение на местности (новая характерная точка)
 - :19 - обозначение земельного участка
 - .19 - обозначение объекта капитального строительства
 - - - - - граница кадастрового квартала
- 35:01:0304016 - номер кадастрового квартала
- - граница зоны с особыми условиями использования территории

План границ объекта

Зона санитарной охраны (ЗСО) III пояс подземного источника водоснабжения
(скважина №4/83) в п. Депо Вытегорского района Вологодской области



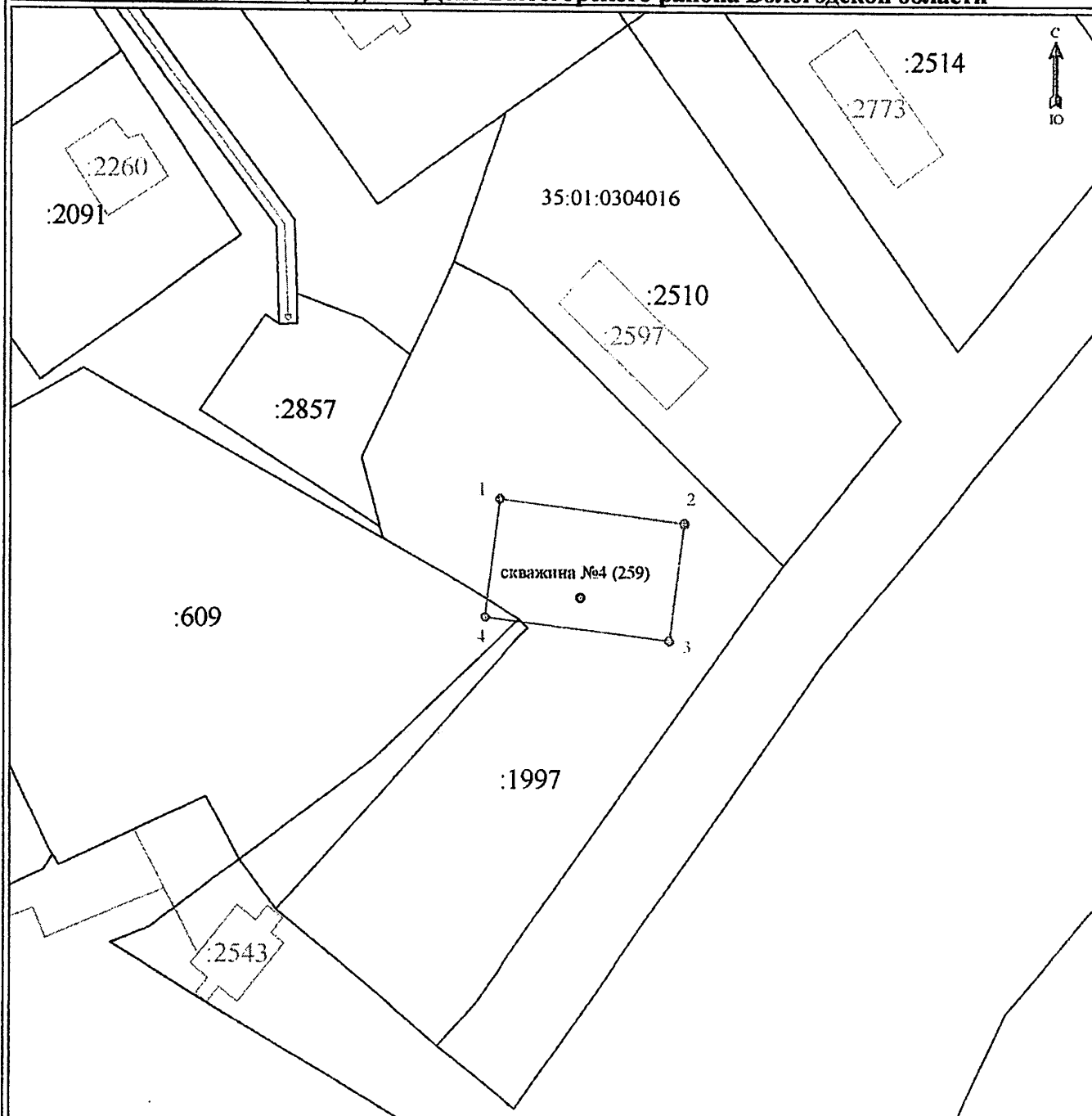
Масштаб 1:20000

Условные обозначения:

- - часть границы, местоположение которой определено при выполнении кадастровых работ
 - - часть границы, сведения ЕГРН о которой позволяют однозначно определить ее положение на местности
 - - часть контура образованного проекцией существующего в ЕГРН наземного конструктивного элемента здания, сооружения, объекта незавершенного строительства
 - ⊙ 1 - характерная точка границы участка, сведения о которой позволяют однозначно определить ее положение на местности (новая характерная точка)
 - :19 - обозначение земельного участка
 - .19 - обозначение объекта капитального строительства
 - - граница кадастрового квартала
- 35:01:0304016 - номер кадастрового квартала
- - граница зоны с особыми условиями использования территории

План границ объекта

**Зона санитарной охраны (ЗСО) I пояс подземного источника водоснабжения
(скважина №4 (259)) в п. Депо Вытегорского района Вологодской области**



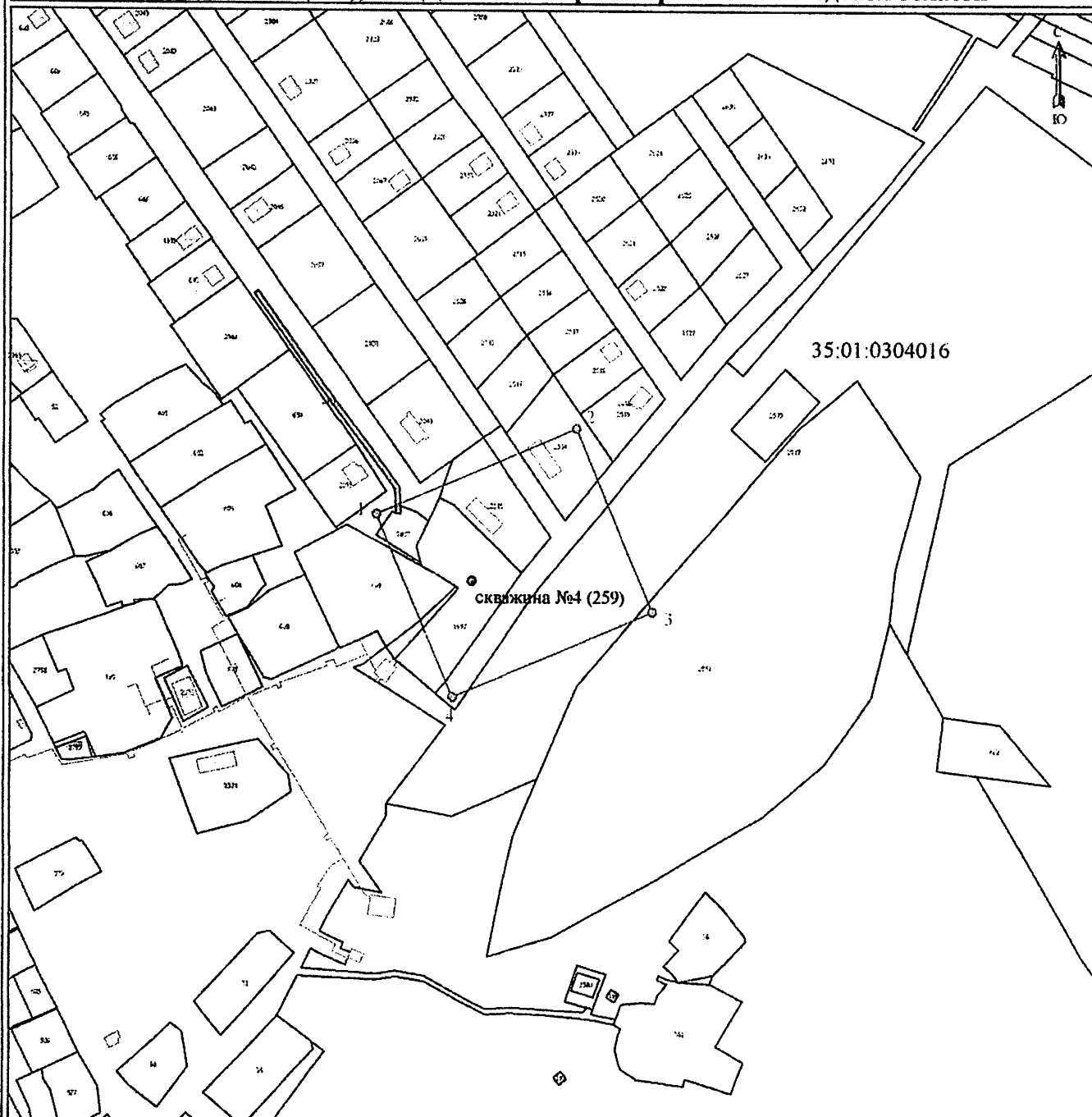
Масштаб 1:1000

Условные обозначения:

- - часть границы, местоположение которой определено при выполнении кадастровых работ
 - - часть границы, сведения ЕГРН о которой позволяют однозначно определить ее положение на местности
 - - часть контура образованного проекцией существующего в ЕГРН наземного конструктивного элемента здания, сооружения, объекта незавершенного строительства
 - 1 - характерная точка границы участка, сведения о которой позволяют однозначно определить ее положение на местности (новая характерная точка)
 - :19 - обозначение земельного участка
 - .19 - обозначение объекта капитального строительства
 - - граница кадастрового квартала
- 35:01:0304016 - номер кадастрового квартала
- - граница зоны с особыми условиями использования территории

План границ объекта

**Зона санитарной охраны (ЗСО) II пояс подземного источника водоснабжения
(скважина №4 (259)) в п. Депо Вытегорского района Вологодской области**



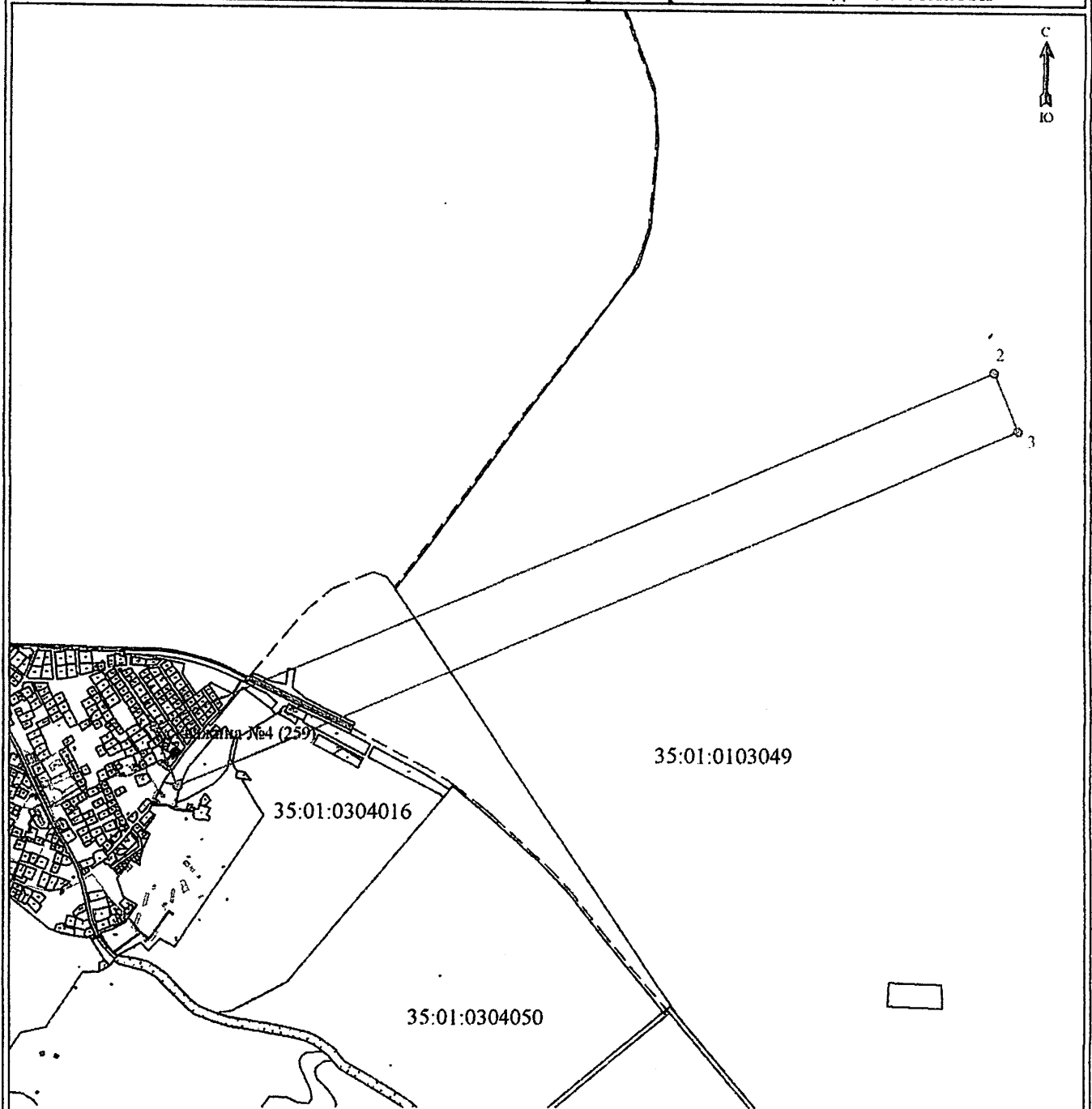
Масштаб 1:4000

Условные обозначения:

- - часть границы, местоположение которой определено при выполнении кадастровых работ
 - - часть границы, сведения ЕГРН о которой позволяют однозначно определить ее положение на местности
 - - часть контура образованного проекцией существующего в ЕГРН наземного конструктивного элемента здания, сооружения, объекта незавершенного строительства
 - 1 - характерная точка границы участка, сведения о которой позволяют однозначно определить ее положение на местности (новая характерная точка)
 - :19 - обозначение земельного участка
 - :19 - обозначение объекта капитального строительства
 - - граница кадастрового квартала
- 35:01:0304016 - номер кадастрового квартала
- - граница зоны с особыми условиями использования территории

План границ объекта

Зона санитарной охраны (ЗСО) III пояс подземного источника водоснабжения (скважина №4 (259)) в п. Депо Вытегорского района Вологодской области



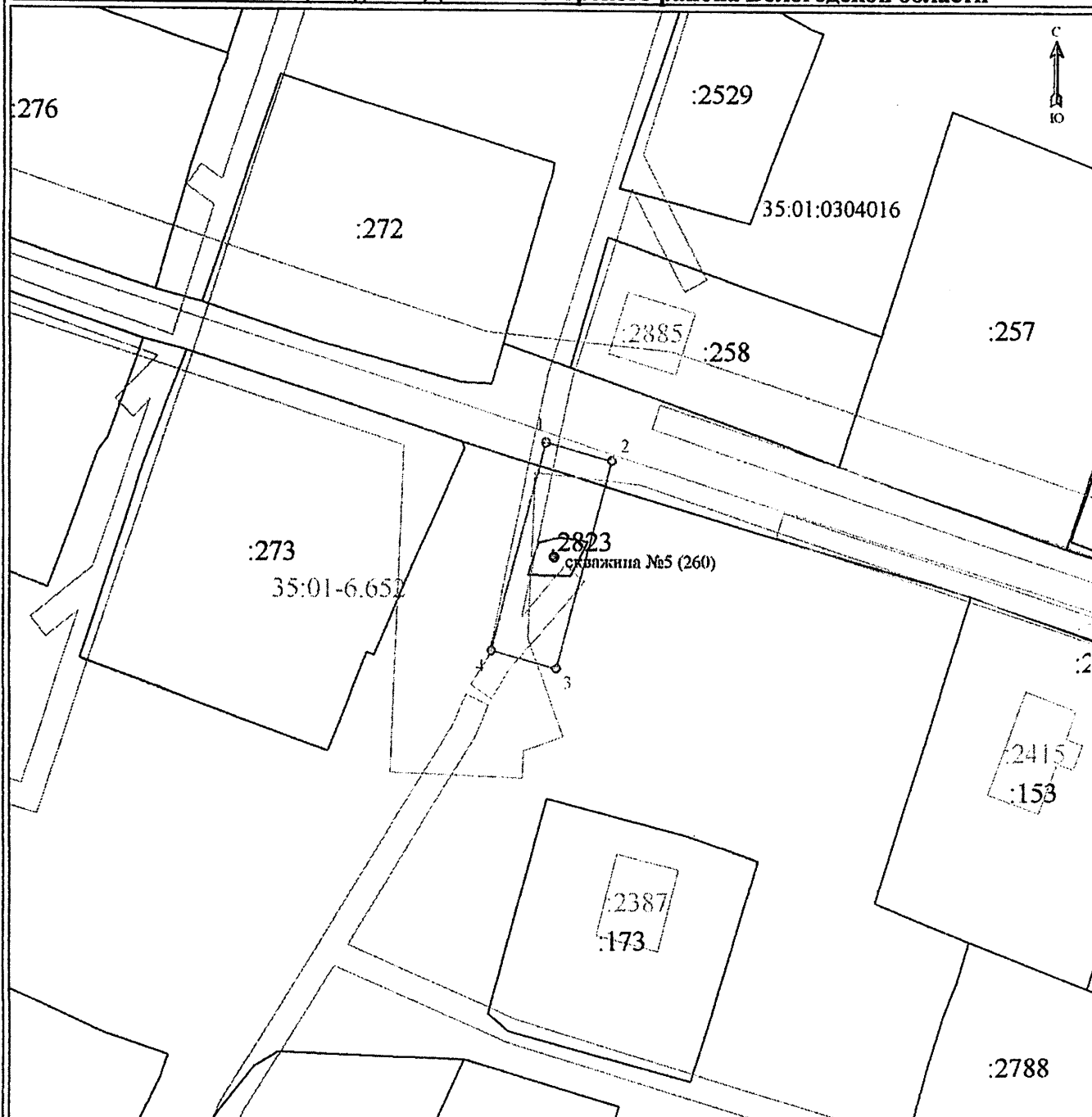
Масштаб 1:30000

Условные обозначения:

- - часть границы, местоположение которой определено при выполнении кадастровых работ
 - - часть границы, сведения ЕГРН о которой позволяют однозначно определить ее положение на местности
 - - часть контура образованного проекцией существующего в ЕГРН наземного конструктивного элемента здания, сооружения, объекта незавершенного строительства
 - o 1 - характерная точка границы участка, сведения о которой позволяют однозначно определить ее положение на местности (новая характерная точка)
 - :19 - обозначение земельного участка
 - .19 - обозначение объекта капитального строительства
 - - - - - граница кадастрового квартала
- 35:01:0304016 - номер кадастрового квартала
- - граница зоны с особыми условиями использования территории

План границ объекта

**Зона санитарной охраны (ЗСО) I пояс подземного источника водоснабжения
(скважина №5 (260)) в п. Депо Вытегорского района Вологодской области**



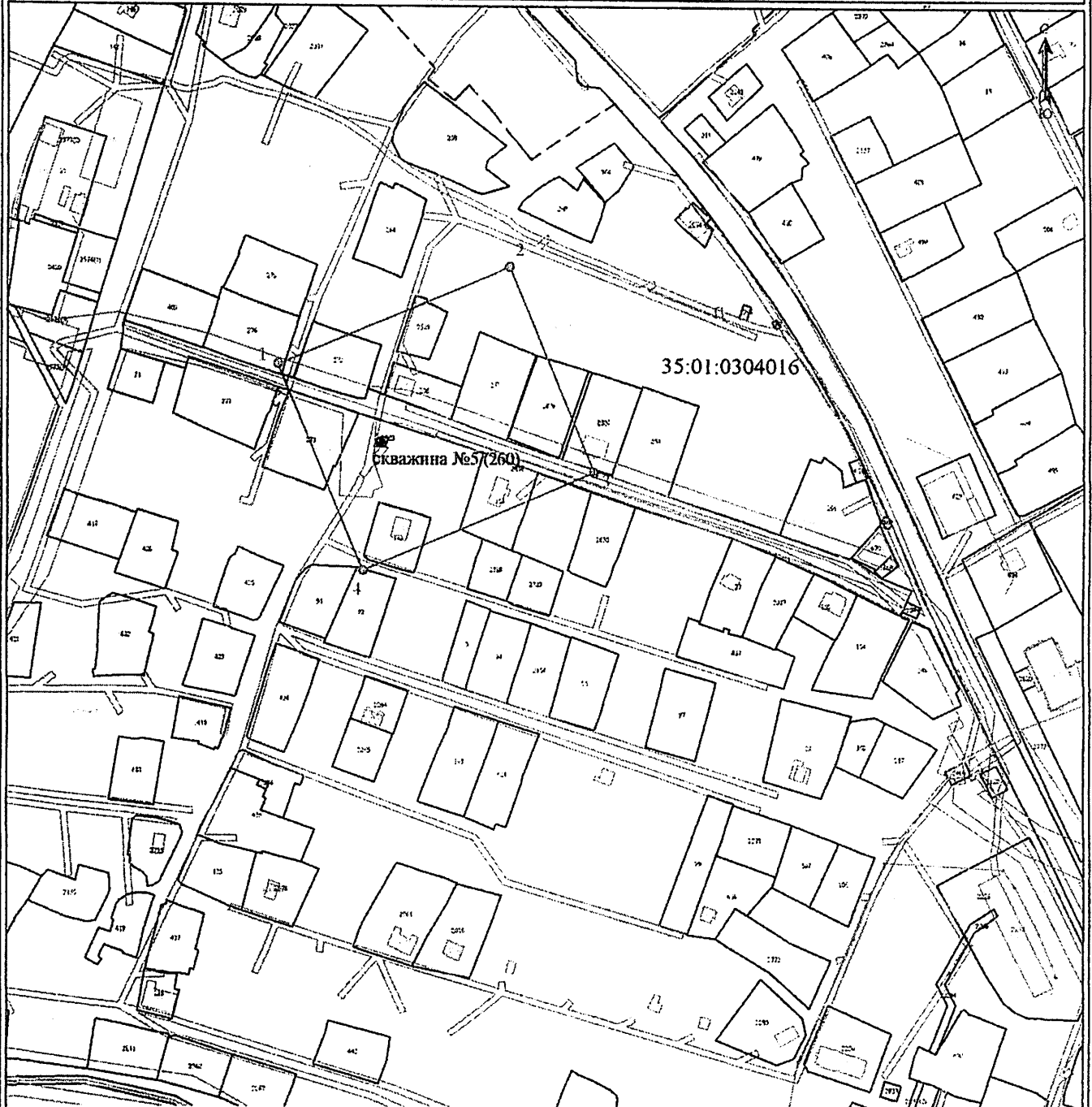
Масштаб 1:1000

Условные обозначения:

- - часть границы, местоположение которой определено при выполнении кадастровых работ
 - - часть границы, сведения ЕГРН о которой позволяют однозначно определить ее положение на местности
 - - часть контура образованного проекцией существующего в ЕГРН наземного конструктивного элемента здания, сооружения, объекта незавершенного строительства
 - 1 - характерная точка границы участка, сведения о которой позволяют однозначно определить ее положение на местности (новая характерная точка)
 - :19 - обозначение земельного участка
 - :19 - обозначение объекта капитального строительства
 - - граница кадастрового квартала
- 35:01:0304016 - номер кадастрового квартала
- - граница зоны с особыми условиями использования территории

План границ объекта

Зона санитарной охраны (ЗСО) II пояс подземного источника водоснабжения (скважина №5 (260)) в п. Депо Вытегорского района Вологодской области



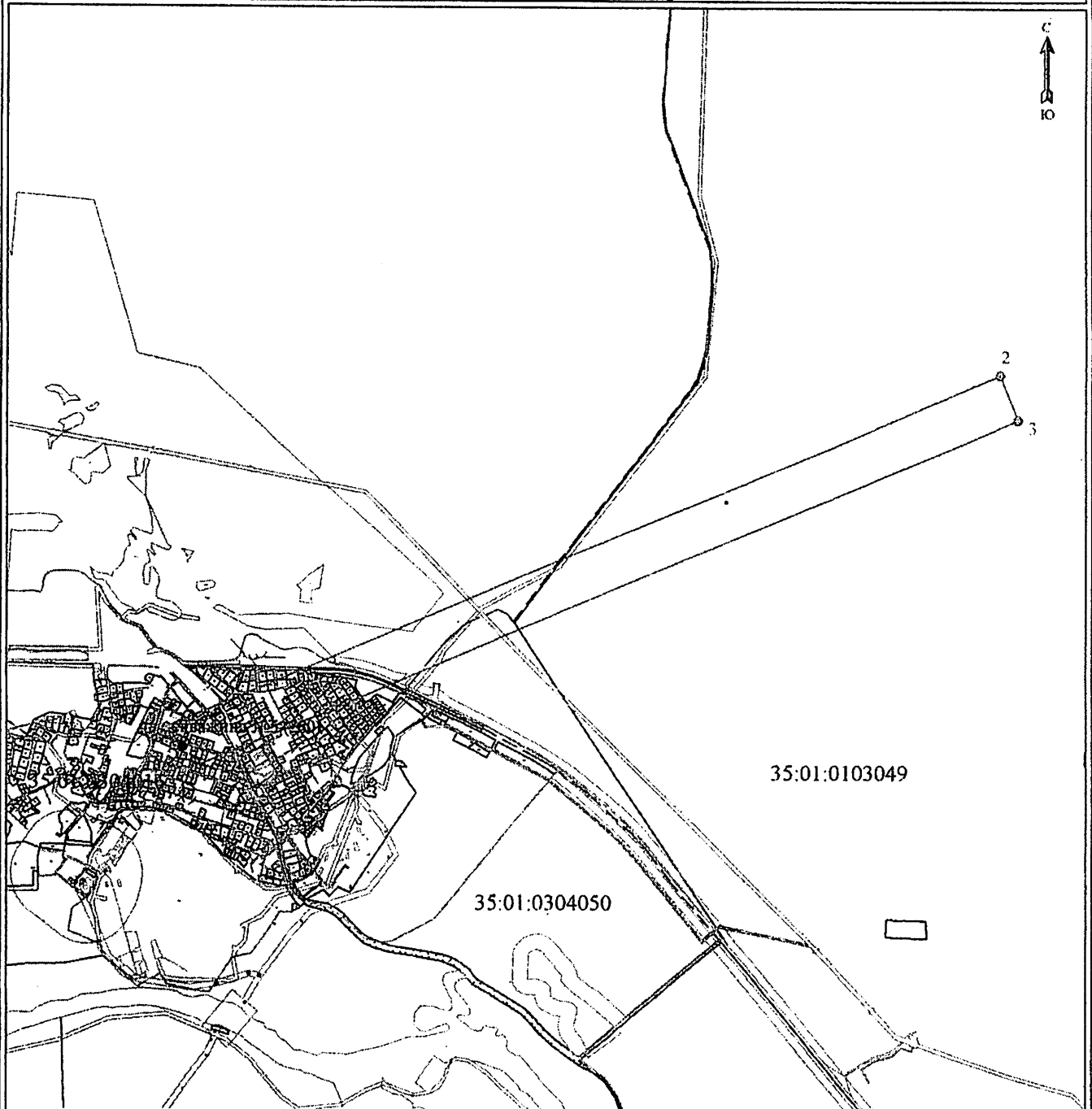
Масштаб 1:4000

Условные обозначения:

- - часть границы, местоположение которой определено при выполнении кадастровых работ
 - - часть границы, сведения ЕГРН о которой позволяют однозначно определить ее положение на местности
 - - часть контура образованного проекцией существующего в ЕГРН наземного конструктивного элемента здания, сооружения, объекта незавершенного строительства
 - 1 - характерная точка границы участка, сведения о которой позволяют однозначно определить ее положение на местности (новая характерная точка)
 - :19 - обозначение земельного участка
 - :19 - обозначение объекта капитального строительства
 - - граница кадастрового квартала
- 35:01:0304016 - номер кадастрового квартала
- - граница зоны с особыми условиями использования территории

План границ объекта

Зона санитарной охраны (ЗСО) III пояс подземного источника водоснабжения
(скважина №5 (260)) в п. Дено Вытегорского района Вологодской области



35:01:0103049

35:01:0304050

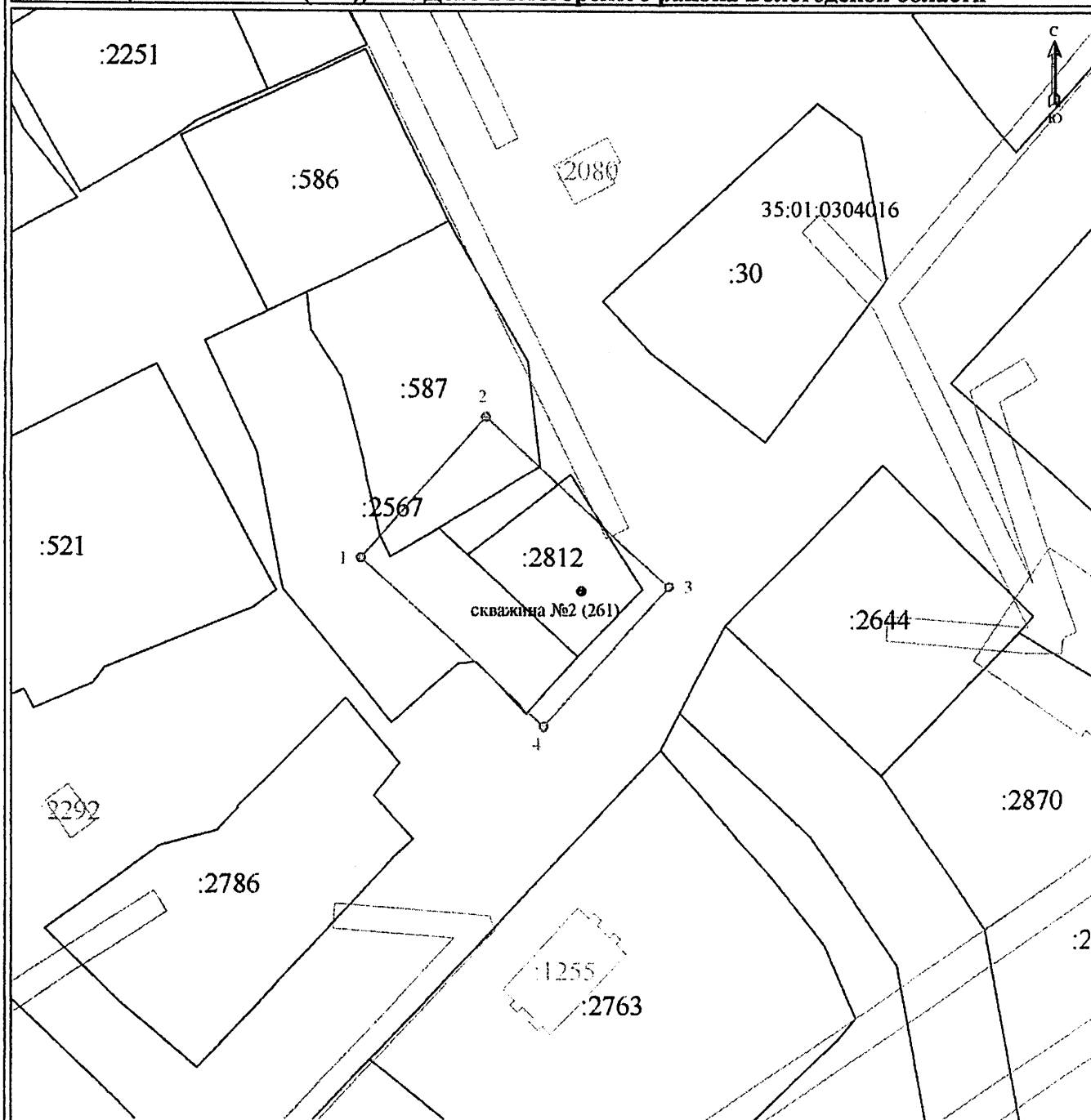
Масштаб 1:40000

Условные обозначения:

- - часть границы, местоположение которой определено при выполнении кадастровых работ
- - часть границы, сведения ЕГРН о которой позволяют однозначно определить ее положение на местности
- - часть контура образованного проекцией существующего в ЕГРН наземного конструктивного элемента здания, сооружения, объекта незавершенного строительства
- 1 - характерная точка границы участка, сведения о которой позволяют однозначно определить ее положение на местности (новая характерная точка)
- :19 - обозначение земельного участка
- :19 - обозначение объекта капитального строительства
- — — - граница кадастрового квартала
- 35:01:0304016 - номер кадастрового квартала
- - граница зоны с особыми условиями использования территории

План границ объекта

**Зона санитарной охраны (ЗСО) I пояс подземного источника водоснабжения
(скважина №2 (261)) в п. Депо Вытегорского района Вологодской области**



Масштаб 1:1000

Условные обозначения:

- - часть границы, местоположение которой определено при выполнении кадастровых работ
 - - часть границы, сведения ЕГРН о которой позволяют однозначно определить ее положение на местности
 - - часть контура образованного проекцией существующего в ЕГРН наземного конструктивного элемента здания, сооружения, объекта незавершенного строительства
 - 1 - характерная точка границы участка, сведения о которой позволяют однозначно определить ее положение на местности (новая характерная точка)
 - :19 - обозначение земельного участка
 - :19 - обозначение объекта капитального строительства
 - - граница кадастрового квартала
- 35:01:0304016 - номер кадастрового квартала
- - граница зоны с особыми условиями использования территории

План границ объекта

Зона санитарной охраны (ЗСО) II пояс подземного источника водоснабжения (скважина №2 (261)) в п. Депо Вытегорского района Вологодской области



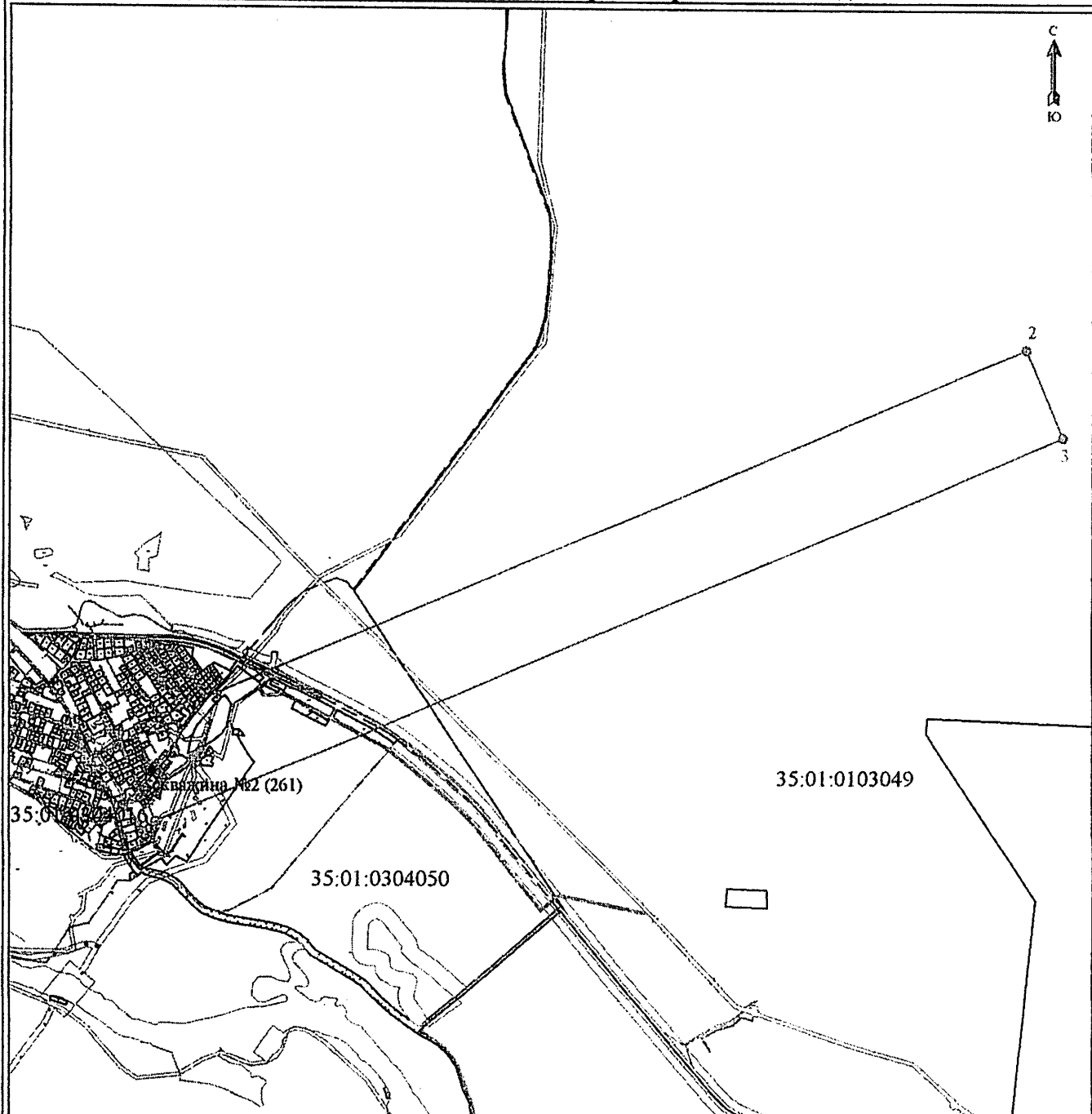
Масштаб 1:4000

Условные обозначения:

- - часть границы, местоположение которой определено при выполнении кадастровых работ
 - - часть границы, сведения ЕГРН о которой позволяют однозначно определить ее положение на местности
 - - часть контура образованного проекцией существующего в ЕГРН наземного конструктивного элемента здания, сооружения, объекта незавершенного строительства
 - 1 - характерная точка границы участка, сведения о которой позволяют однозначно определить ее положение на местности (новая характерная точка)
 - :19 - обозначение земельного участка
 - 19 - обозначение объекта капитального строительства
 - - граница кадастрового квартала
- 35:01:0304016 - номер кадастрового квартала
- - граница зоны с особыми условиями использования территории

План границ объекта

**Зона санитарной охраны (ЗСО) III пояс подземного источника водоснабжения
(скважина №2 (261)) в п. Депо Вытегорского района Вологодской области**



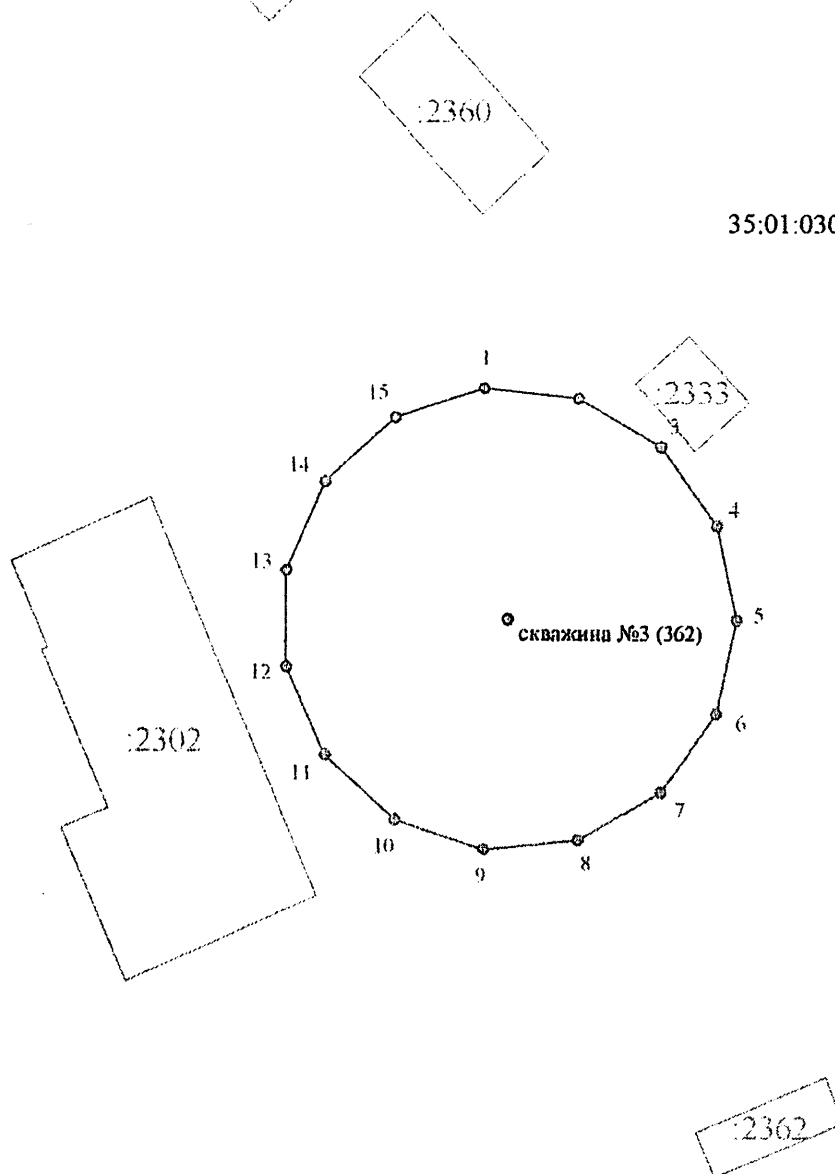
Масштаб 1:40000

Условные обозначения:

- - часть границы, местоположение которой определено при выполнении кадастровых работ
 - - часть границы, сведения ЕГРН о которой позволяют однозначно определить ее положение на местности
 - - часть контура образованного проекцией существующего в ЕГРН наземного конструктивного элемента здания, сооружения, объекта незавершенного строительства
 - 1 - характерная точка границы участка, сведения о которой позволяют однозначно определить ее положение на местности (новая характерная точка)
 - :19 - обозначение земельного участка
 - :19 - обозначение объекта капитального строительства
 - - граница кадастрового квартала
- 35:01:0304016 - номер кадастрового квартала
- - граница зоны с особыми условиями использования территории

План границ объекта

**Зона санитарной охраны (ЗСО) I пояс подземного источника водоснабжения
(скважина №3 (362)) в п. Депо Вытегорского района Вологодской области**



35:01:0304016

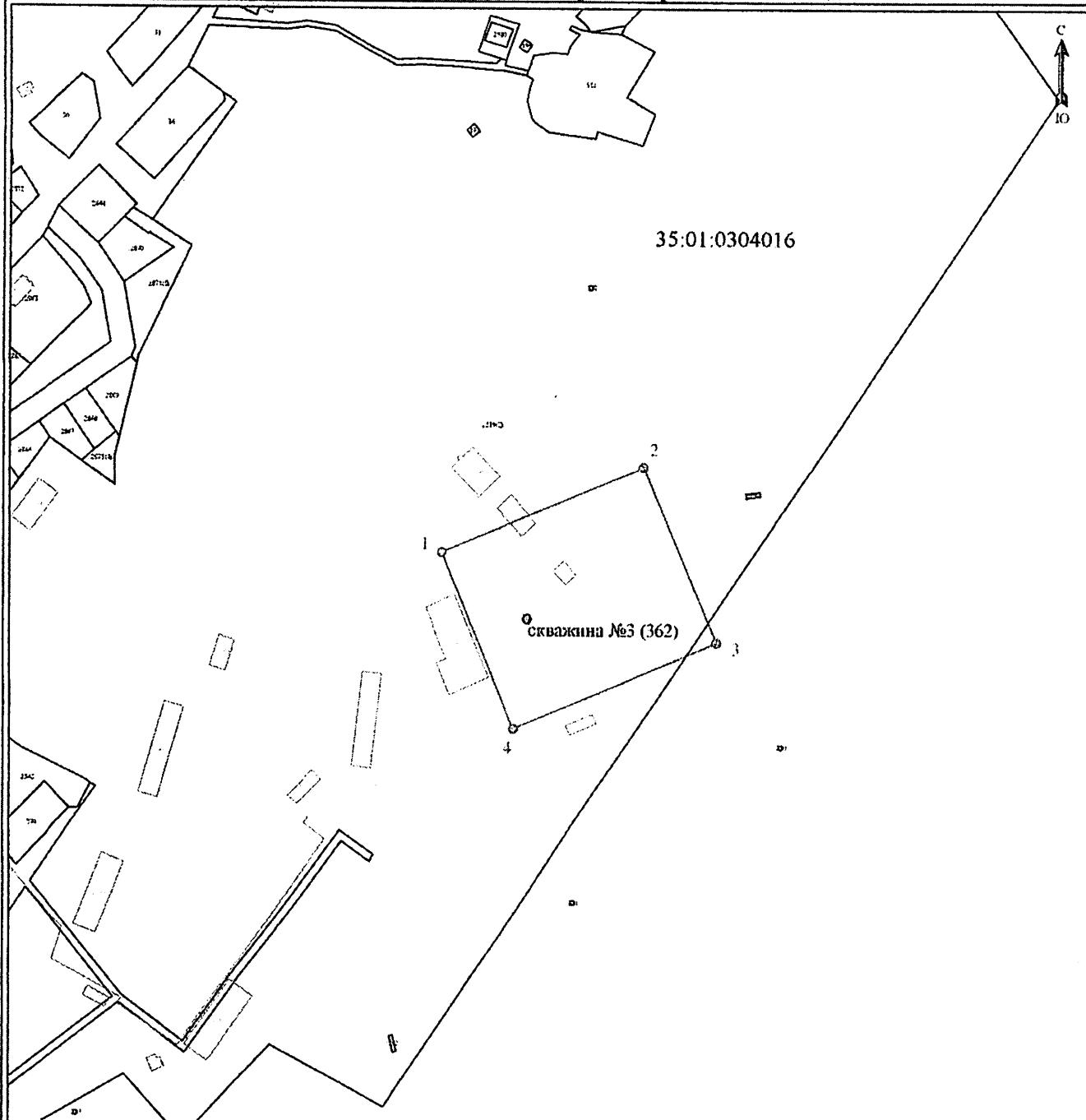
Масштаб 1:1000

Условные обозначения:

- - часть границы, местоположение которой определено при выполнении кадастровых работ
 - - часть границы, сведения ЕГРН о которой позволяют однозначно определить ее положение на местности
 - - - - - - часть контура образованного проекцией существующего в ЕГРН наземного конструктивного элемента здания, сооружения, объекта незавершенного строительства
 - 1 - характерная точка границы участка, сведения о которой позволяют однозначно определить ее положение на местности (новая характерная точка)
 - :19 - обозначение земельного участка
 - .19 - обозначение объекта капитального строительства
 - - граница кадастрового квартала
- 35:01:0304016 - номер кадастрового квартала
- - граница зоны с особыми условиями использования территории

План границ объекта

Зона санитарной охраны (ЗСО) II пояс подземного источника водоснабжения
(скважина №3 (362)) в п. Депо Вытегорского района Вологодской области



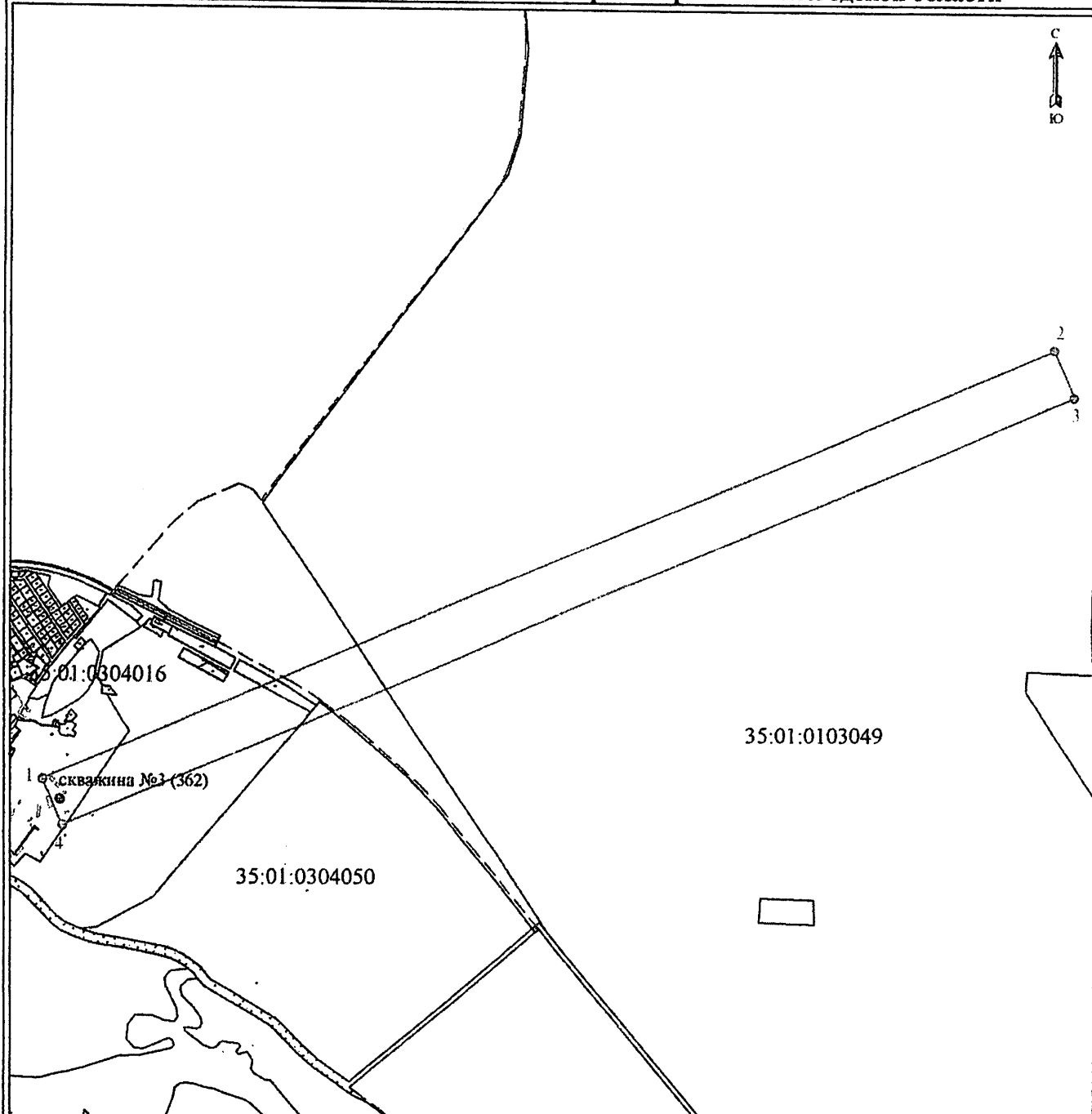
Масштаб 1:4000

Условные обозначения:

- - часть границы, местоположение которой определено при выполнении кадастровых работ
 - - часть границы, сведения ЕГРН о которой позволяют однозначно определить ее положение на местности
 - - часть контура образованного проекцией существующего в ЕГРН наземного конструктивного элемента здания, сооружения, объекта незавершенного строительства
 - 1 - характерная точка границы участка, сведения о которой позволяют однозначно определить ее положение на местности (новая характерная точка)
 - :19 - обозначение земельного участка
 - 19 - обозначение объекта капитального строительства
 - - граница кадастрового квартала
- 35:01:0304016 - номер кадастрового квартала
- - граница зоны с особыми условиями использования территории

План границ объекта

Зона санитарной охраны (ЗСО) III пояс подземного источника водоснабжения
(скважина №3 (362)) в п. Дено Вытегорского района Вологодской области



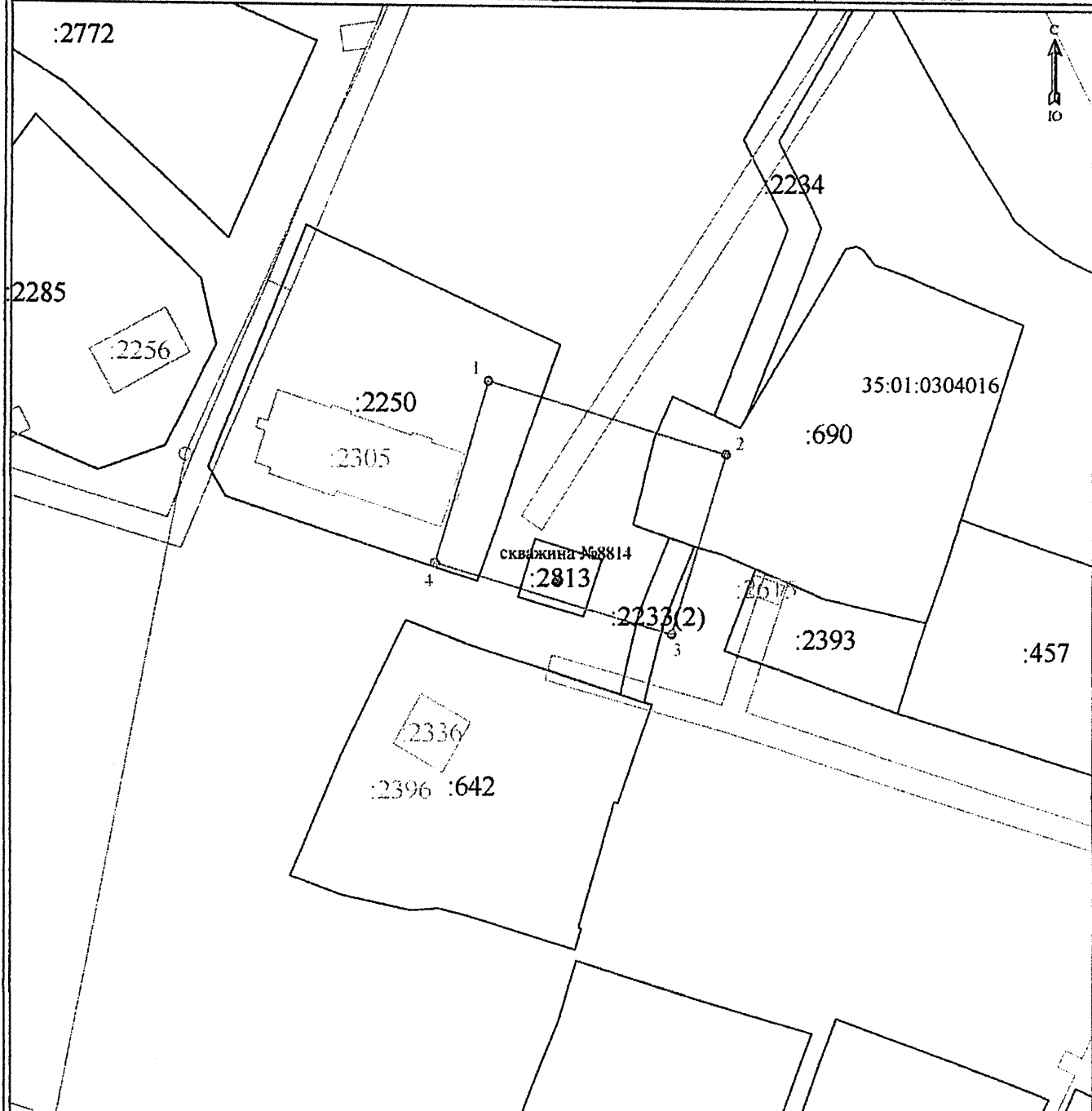
Масштаб 1:30000

Условные обозначения:

- - часть границы, местоположение которой определено при выполнении кадастровых работ
 - - часть границы, сведения ЕГРН о которой позволяют однозначно определить ее положение на местности
 - - часть контура образованного проекцией существующего в ЕГРН наземного конструктивного элемента здания, сооружения, объекта незавершенного строительства
 - 1 - характерная точка границы участка, сведения о которой позволяют однозначно определить ее положение на местности (новая характерная точка)
 - :19 - обозначение земельного участка
 - 19 - обозначение объекта капитального строительства
 - - граница кадастрового квартала
- 35:01:0304016 - номер кадастрового квартала
- - граница зоны с особыми условиями использования территории

План границ объекта

**Зона санитарной охраны (ЗСО) I пояс подземного источника водоснабжения
(скважина №8814) в п. Депо Вытегорского района Вологодской области**



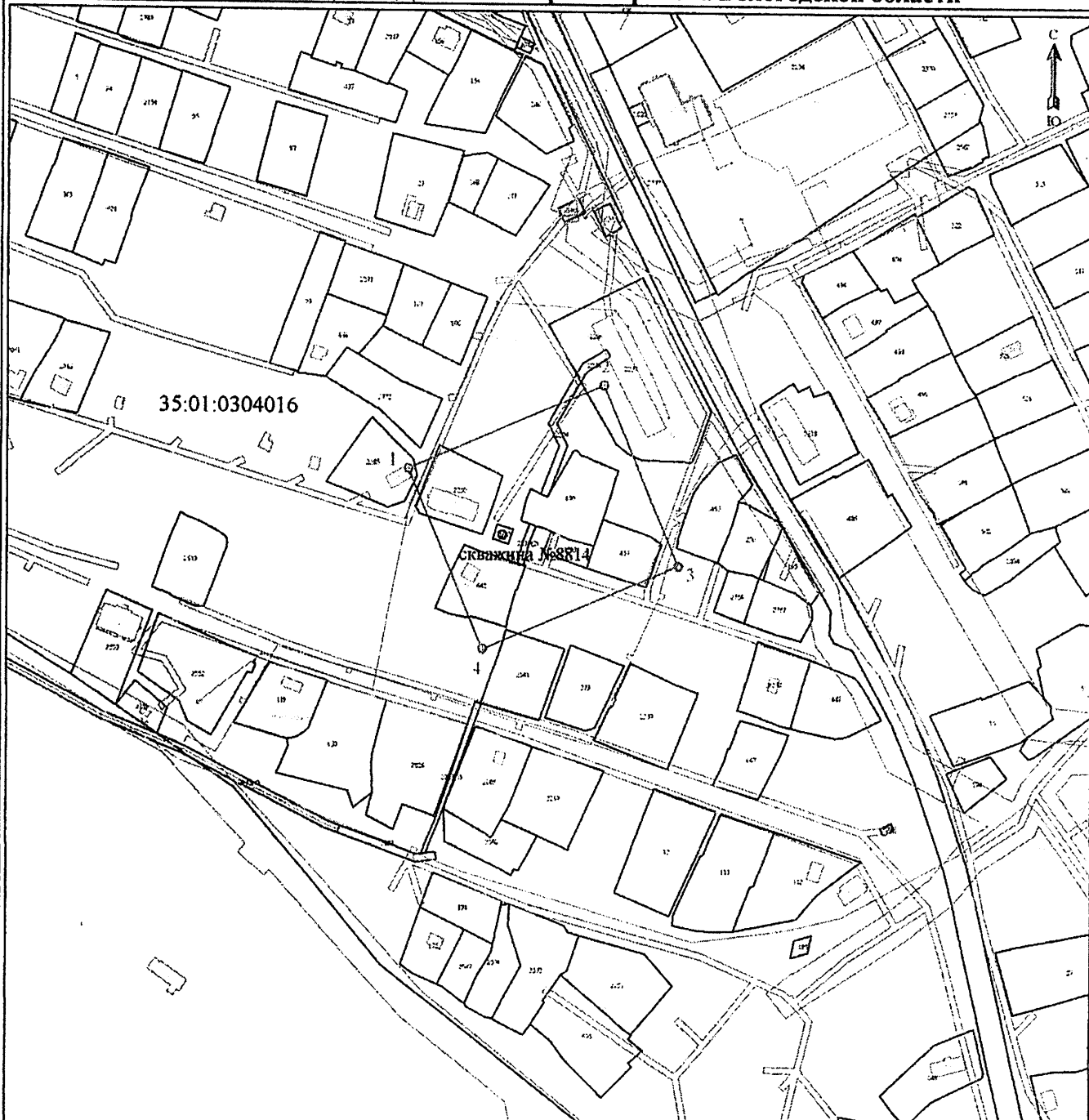
Масштаб 1:1000

Условные обозначения:

- - часть границы, местоположение которой определено при выполнении кадастровых работ
 - - часть границы, сведения ЕГРН о которой позволяют однозначно определить ее положение на местности
 - - часть контура образованного проекцией существующего в ЕГРН наземного конструктивного элемента здания, сооружения, объекта незавершенного строительства
 - 1 - характерная точка границы участка, сведения о которой позволяют однозначно определить ее положение на местности (новая характерная точка)
 - :19 - обозначение земельного участка
 - .19 - обозначение объекта капитального строительства
 - - граница кадастрового квартала
- 35:01:0304016 - номер кадастрового квартала
- - граница зоны с особыми условиями использования территории

План границ объекта

**Зона санитарной охраны (ЗСО) II пояс подземного источника водоснабжения
(скважина №8814) в п. Дено Вытегорского района Вологодской области**



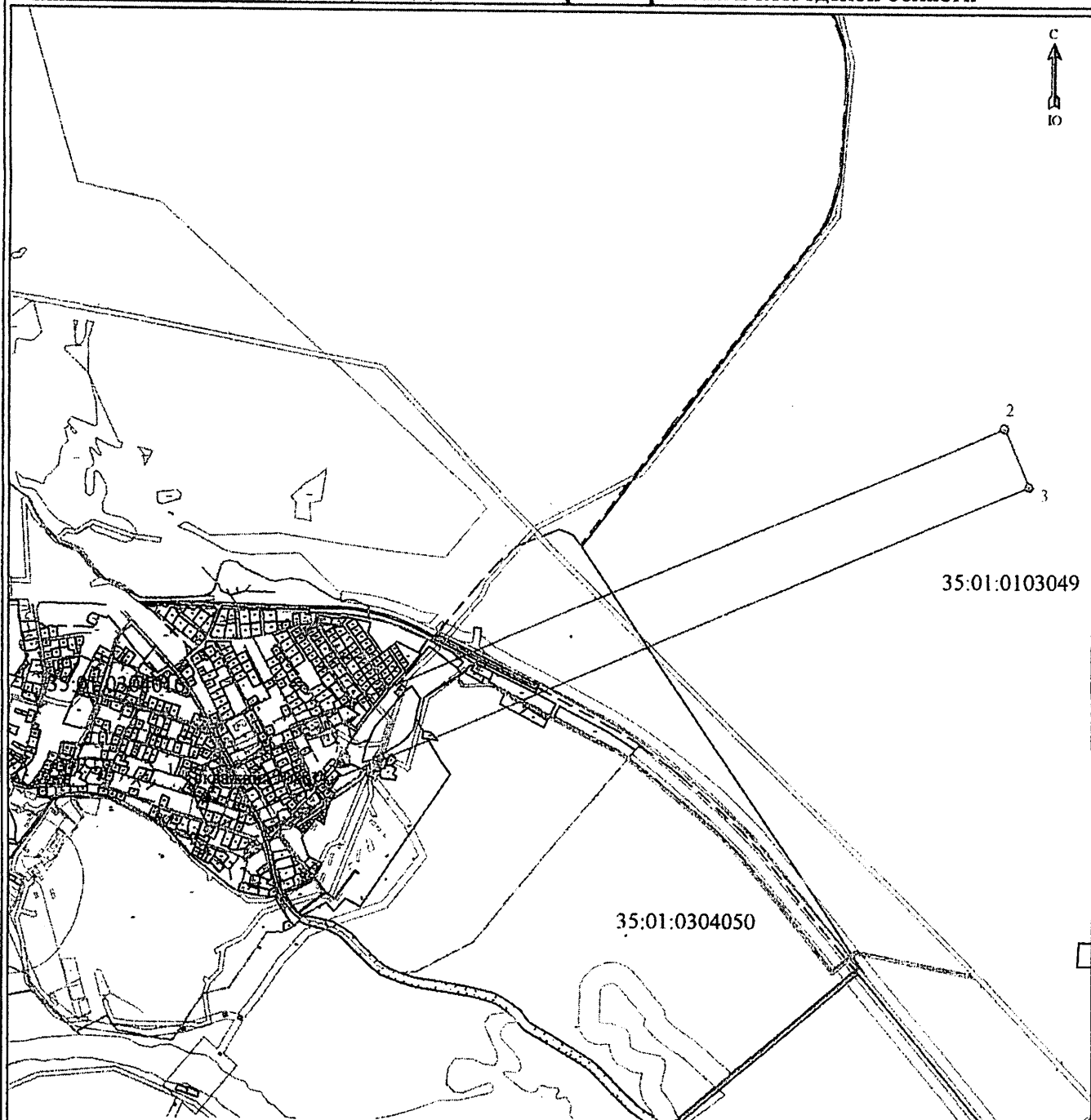
Масштаб 1:4000

Условные обозначения:

- - часть границы, местоположение которой определено при выполнении кадастровых работ
 - - часть границы, сведения ЕГРН о которой позволяют однозначно определить ее положение на местности
 - - часть контура образованного проекцией существующего в ЕГРН наземного конструктивного элемента здания, сооружения, объекта незавершенного строительства
 - o 1 - характерная точка границы участка, сведения о которой позволяют однозначно определить ее положение на местности (новая характерная точка)
 - :19 - обозначение земельного участка
 - 19 - обозначение объекта капитального строительства
 - - граница кадастрового квартала
- 35:01:0304016 - номер кадастрового квартала
- - граница зоны с особыми условиями использования территории

План границ объекта

Зона санитарной охраны (ЗСО) III пояс подземного источника водоснабжения
(скважина №8814) в п. Депо Вытегорского района Вологодской области



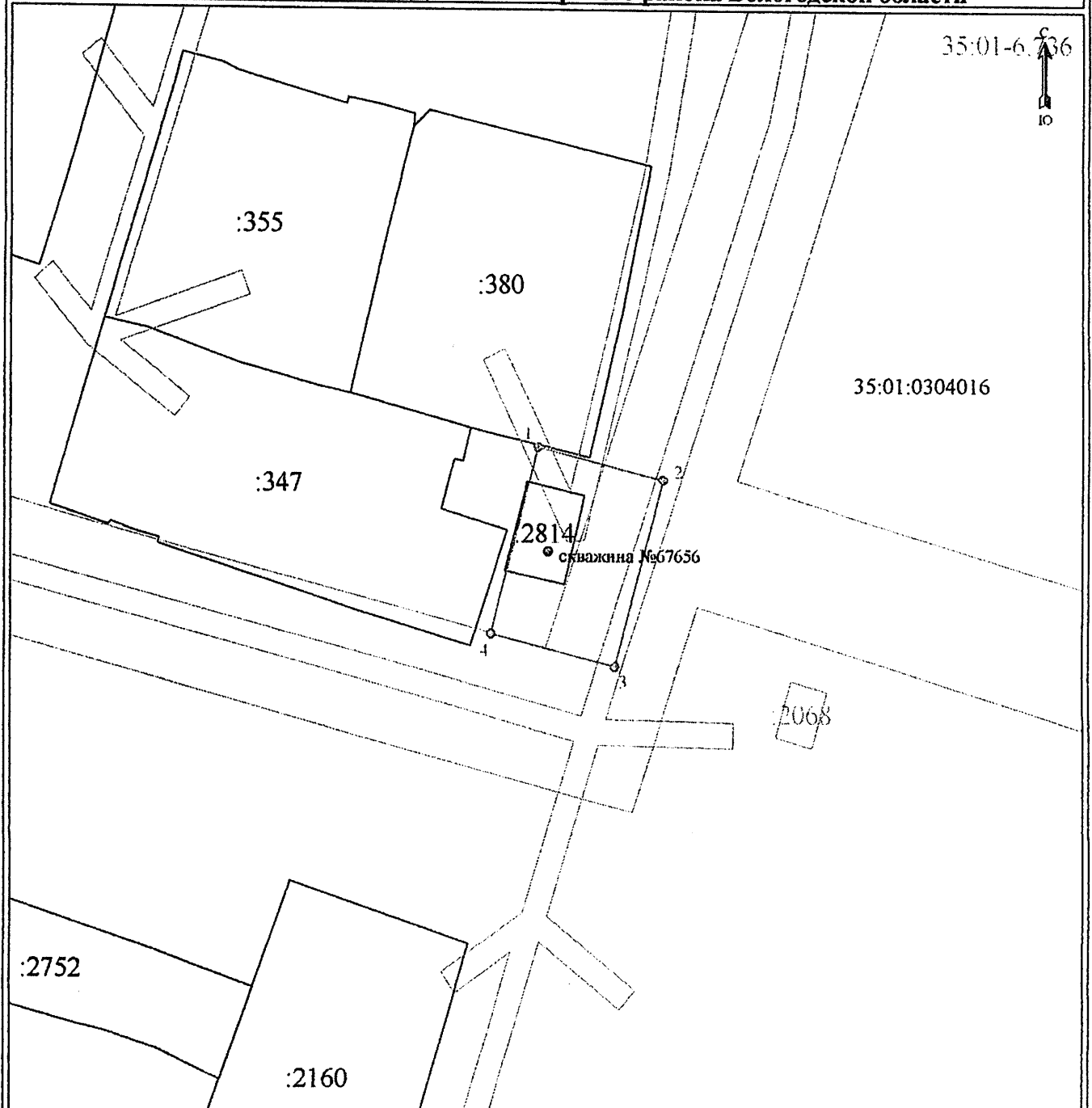
Масштаб 1:30000

Условные обозначения:

- - часть границы, местоположение которой определено при выполнении кадастровых работ
 - - часть границы, сведения ЕГРН о которой позволяют однозначно определить ее положение на местности
 - - часть контура образованного проекцией существующего в ЕГРН наземного конструктивного элемента здания, сооружения, объекта незавершенного строительства
 - 1 - характерная точка границы участка, сведения о которой позволяют однозначно определить ее положение на местности (новая характерная точка)
 - :19 - обозначение земельного участка
 - .19 - обозначение объекта капитального строительства
 - - граница кадастрового квартала
- 35:01:0304016 - номер кадастрового квартала
- - граница зоны с особыми условиями использования территории

План границ объекта

**Зона санитарной охраны (ЗСО) I пояс подземного источника водоснабжения
(скважина №67656) в п. Депо Вытегорского района Вологодской области**



35:01:0304016

35:01-6.736



2008

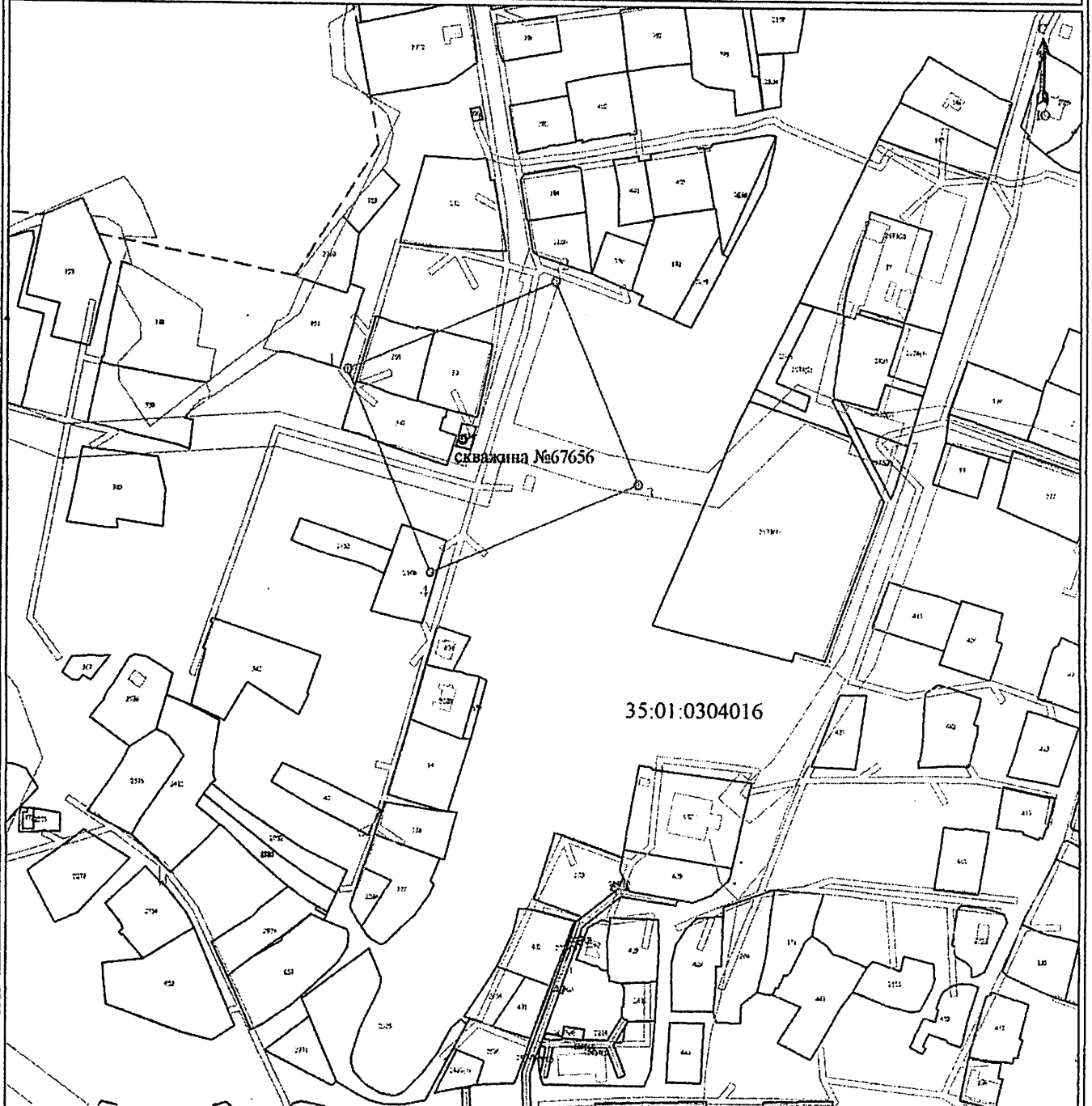
Масштаб 1:1000

Условные обозначения:

- - часть границы, местоположение которой определено при выполнении кадастровых работ
 - - часть границы, сведения ЕГРН о которой позволяют однозначно определить ее положение на местности
 - - часть контура образованного проекцией существующего в ЕГРН наземного конструктивного элемента здания, сооружения, объекта незавершенного строительства
 - 1 - характерная точка границы участка, сведения о которой позволяют однозначно определить ее положение на местности (новая характерная точка)
 - :19 - обозначение земельного участка
 - .19 - обозначение объекта капитального строительства
 - - граница кадастрового квартала
- 35:01:0304016 - номер кадастрового квартала
- - граница зоны с особыми условиями использования территории

План границ объекта

Зона санитарной охраны (ЗСО) II пояс подземного источника водоснабжения (скважина №67656) в п. Депо Вытегорского района Вологодской области



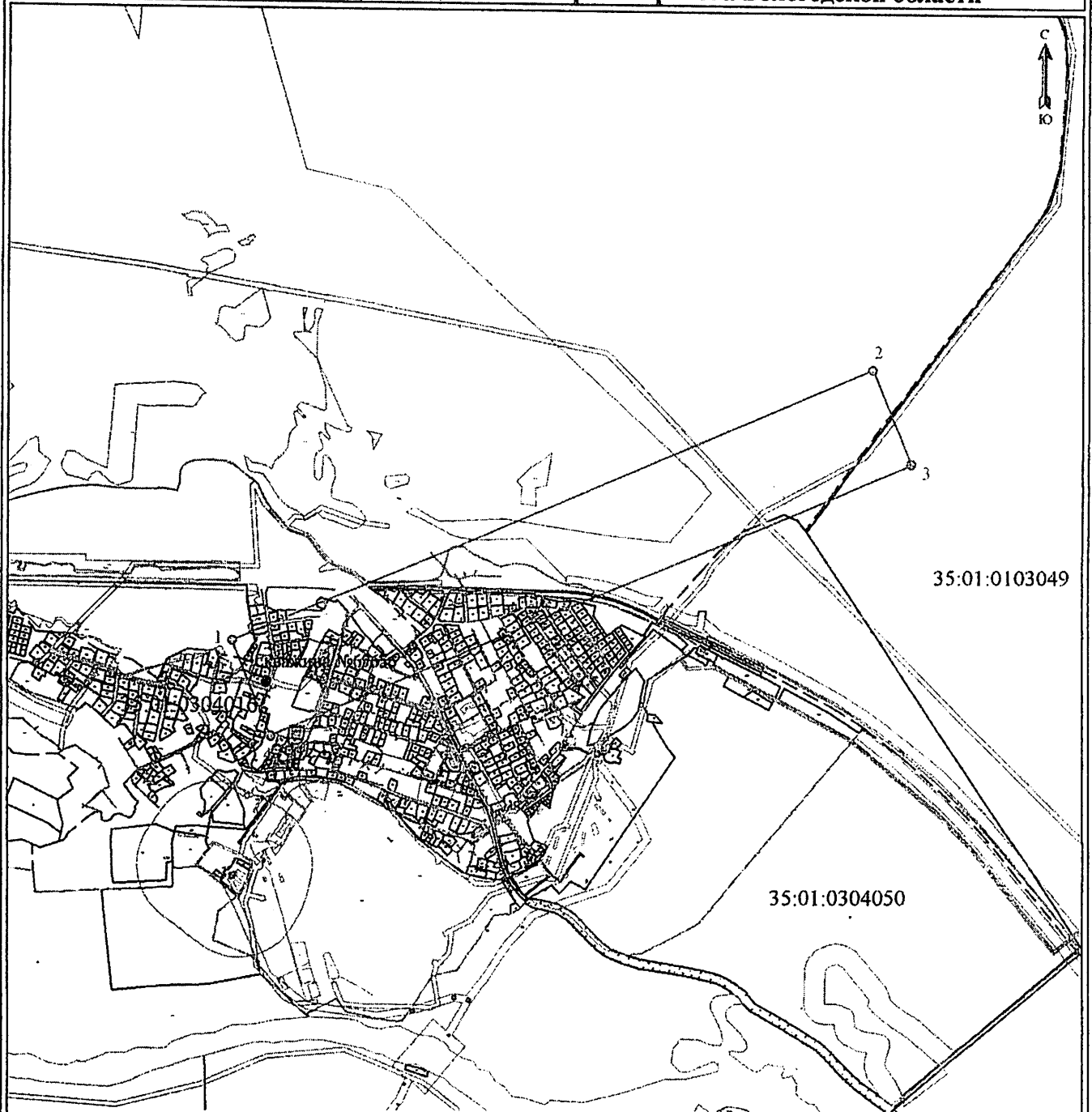
Масштаб 1:4000

Условные обозначения:

- - часть границы, местоположение которой определено при выполнении кадастровых работ
 - - часть границы, сведения ЕГРН о которой позволяют однозначно определить ее положение на местности
 - - часть контура образованного проекцией существующего в ЕГРН наземного конструктивного элемента здания, сооружения, объекта незавершенного строительства
 - 1 - характерная точка границы участка, сведения о которой позволяют однозначно определить ее положение на местности (новая характерная точка)
 - :19 - обозначение земельного участка
 - :10 - обозначение объекта капитального строительства
 - - граница кадастрового квартала
- 35:01:0304016 - номер кадастрового квартала
- - граница зоны с особыми условиями использования территории

План границ объекта

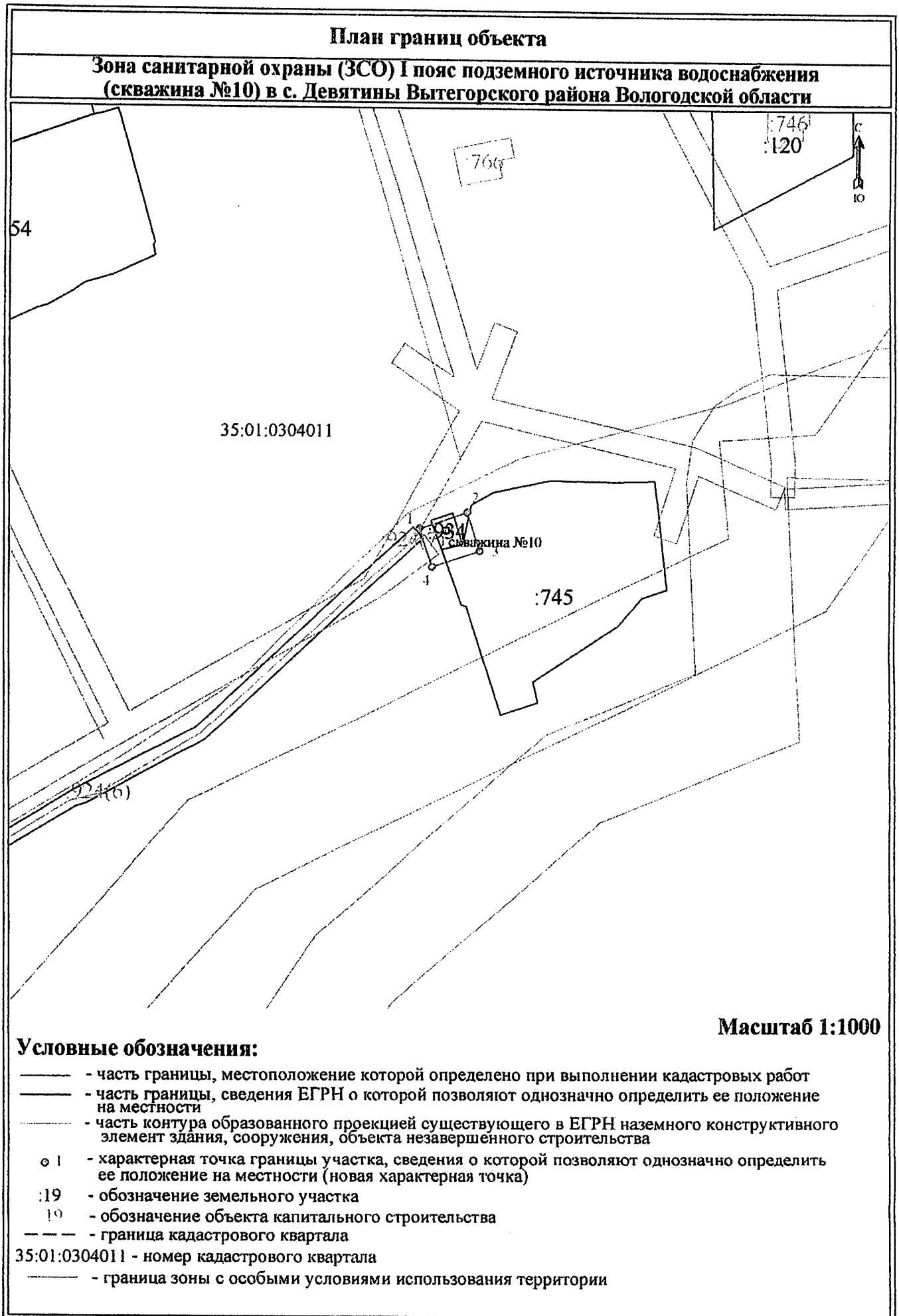
Зона санитарной охраны (ЗСО) III пояс подземного источника водоснабжения
(скважина №67656) в п. Депо Вытегорского района Вологодской области



Масштаб 1:30000

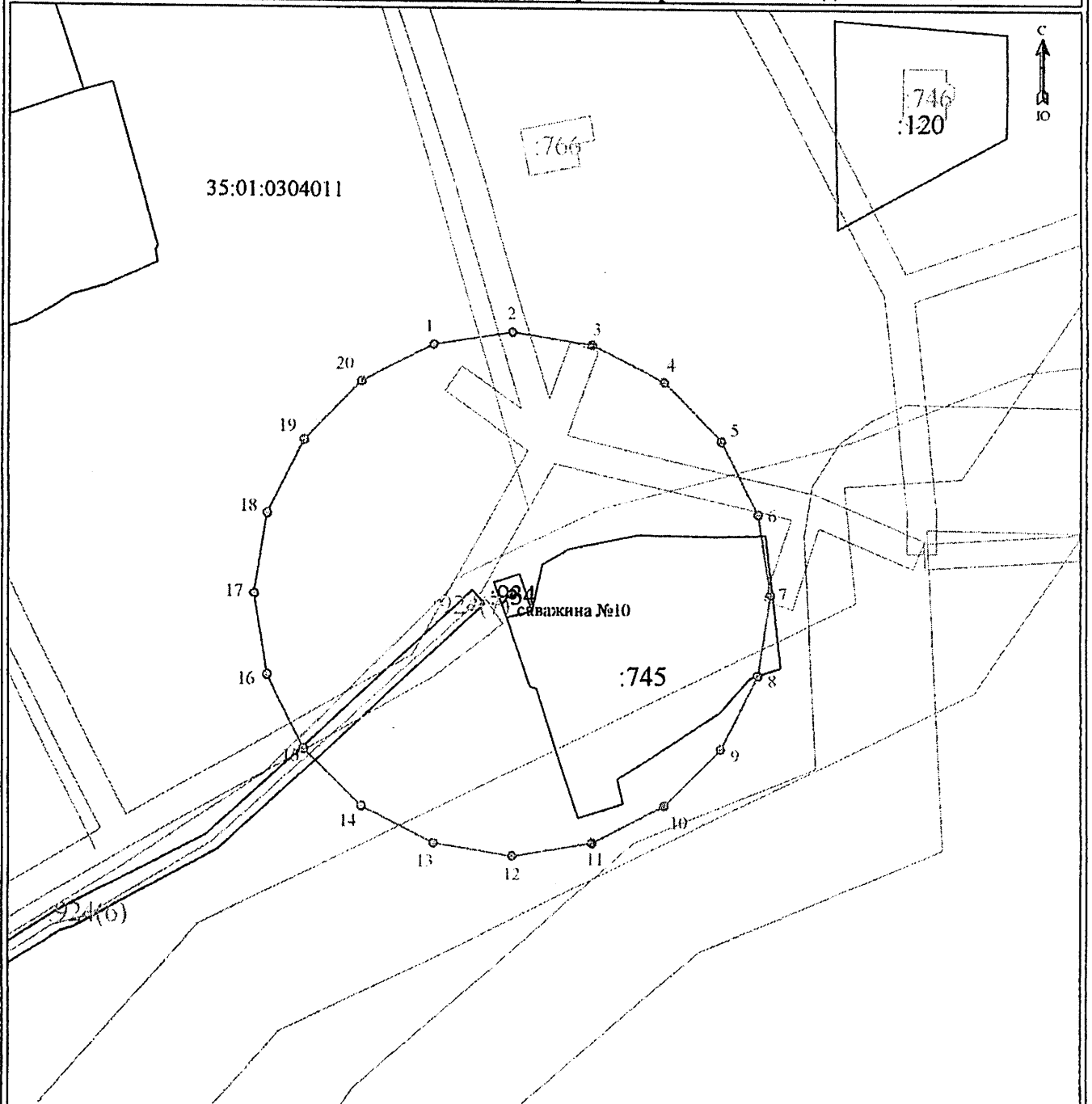
Условные обозначения:

- - часть границы, местоположение которой определено при выполнении кадастровых работ
 - - часть границы, сведения ЕГРН о которой позволяют однозначно определить ее положение на местности
 - - часть контура образованного проекцией существующего в ЕГРН наземного конструктивного элемента здания, сооружения, объекта незавершенного строительства
 - 1 - характерная точка границы участка, сведения о которой позволяют однозначно определить ее положение на местности (новая характерная точка)
 - :19 - обозначение земельного участка
 - 19 - обозначение объекта капитального строительства
 - - граница кадастрового квартала
- 35:01:0304016 - номер кадастрового квартала
- - граница зоны с особыми условиями использования территории



План границ объекта

Зона санитарной охраны (ЗСО) II пояс подземного источника водоснабжения
(скважина №10) в с. Девятины Вытегорского района Вологодской области



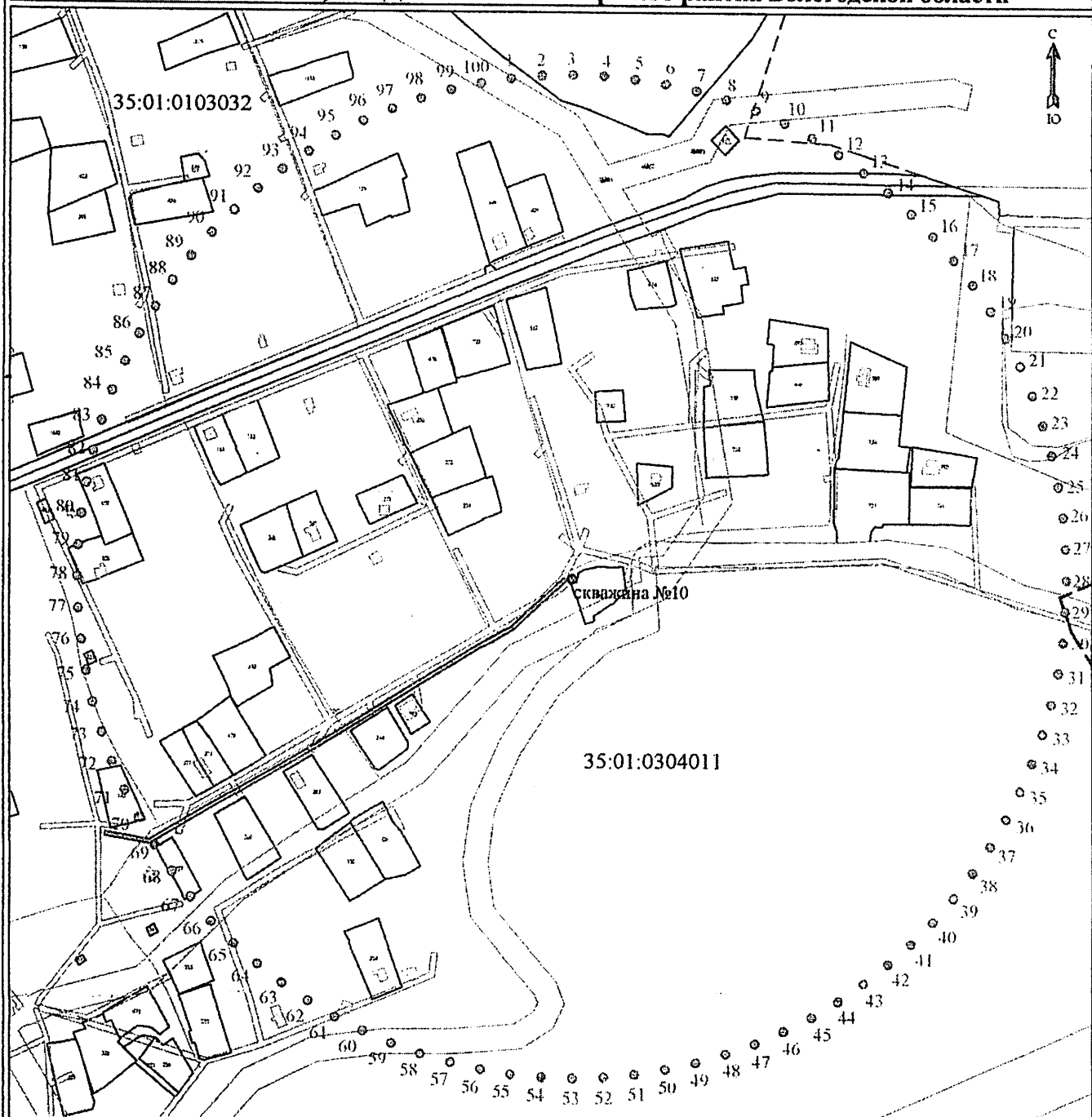
Масштаб 1:1000

Условные обозначения:

- - часть границы, местоположение которой определено при выполнении кадастровых работ
 - - часть границы, сведения ЕГРН о которой позволяют однозначно определить ее положение на местности
 - - часть контура образованного проекцией существующего в ЕГРН наземного конструктивного элемента здания, сооружения, объекта незавершенного строительства
 - 1 - характерная точка границы участка, сведения о которой позволяют однозначно определить ее положение на местности (новая характерная точка)
 - :19 - обозначение земельного участка
 - .19 - обозначение объекта капитального строительства
 - - граница кадастрового квартала
- 35:01:0304011 - номер кадастрового квартала
- - граница зоны с особыми условиями использования территории

План границ объекта

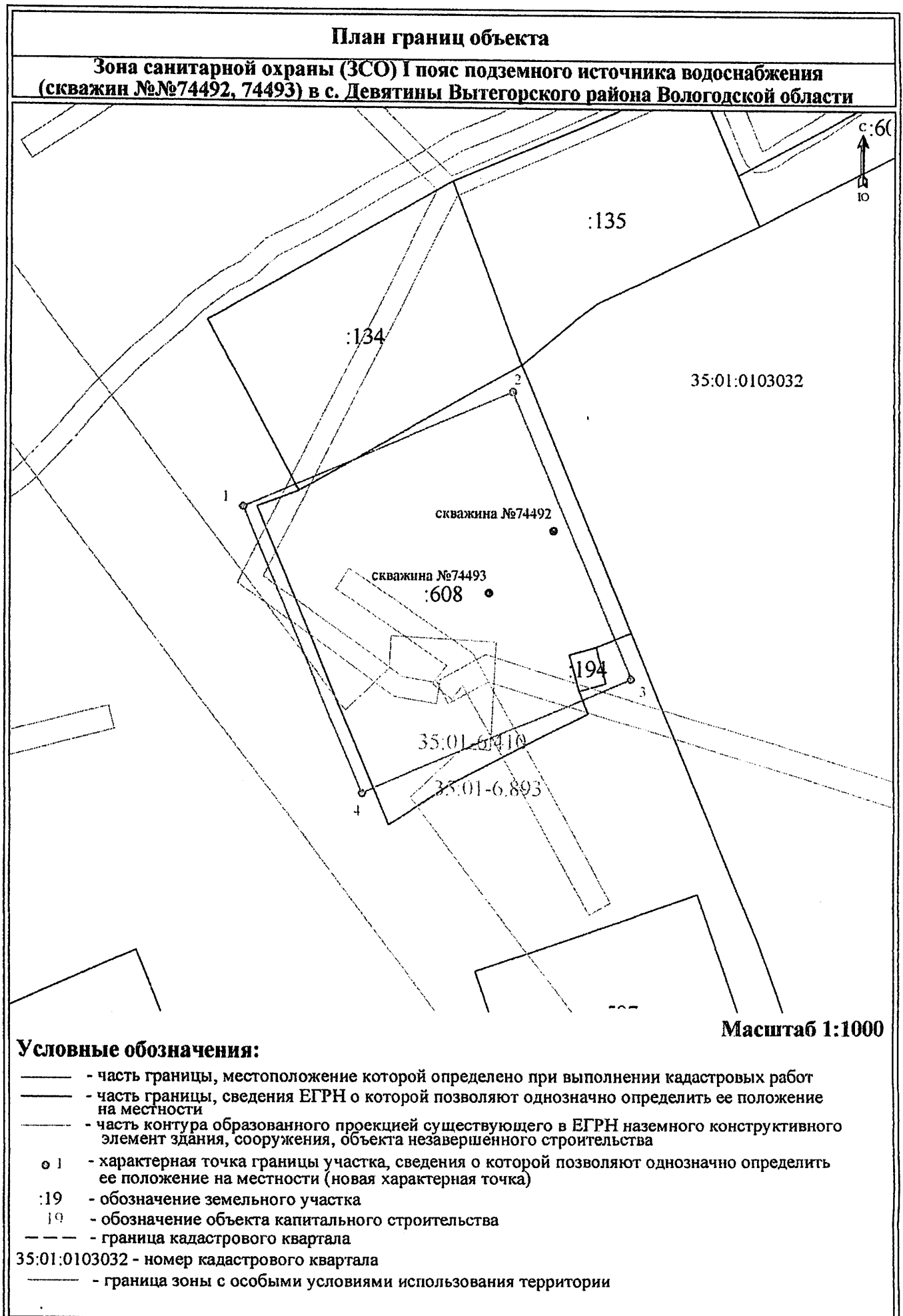
Зона санитарной охраны (ЗСО) III пояс подземного источника водоснабжения (скважина №10) в с. Девятины Вытегорского района Вологодской области



Масштаб 1:5000

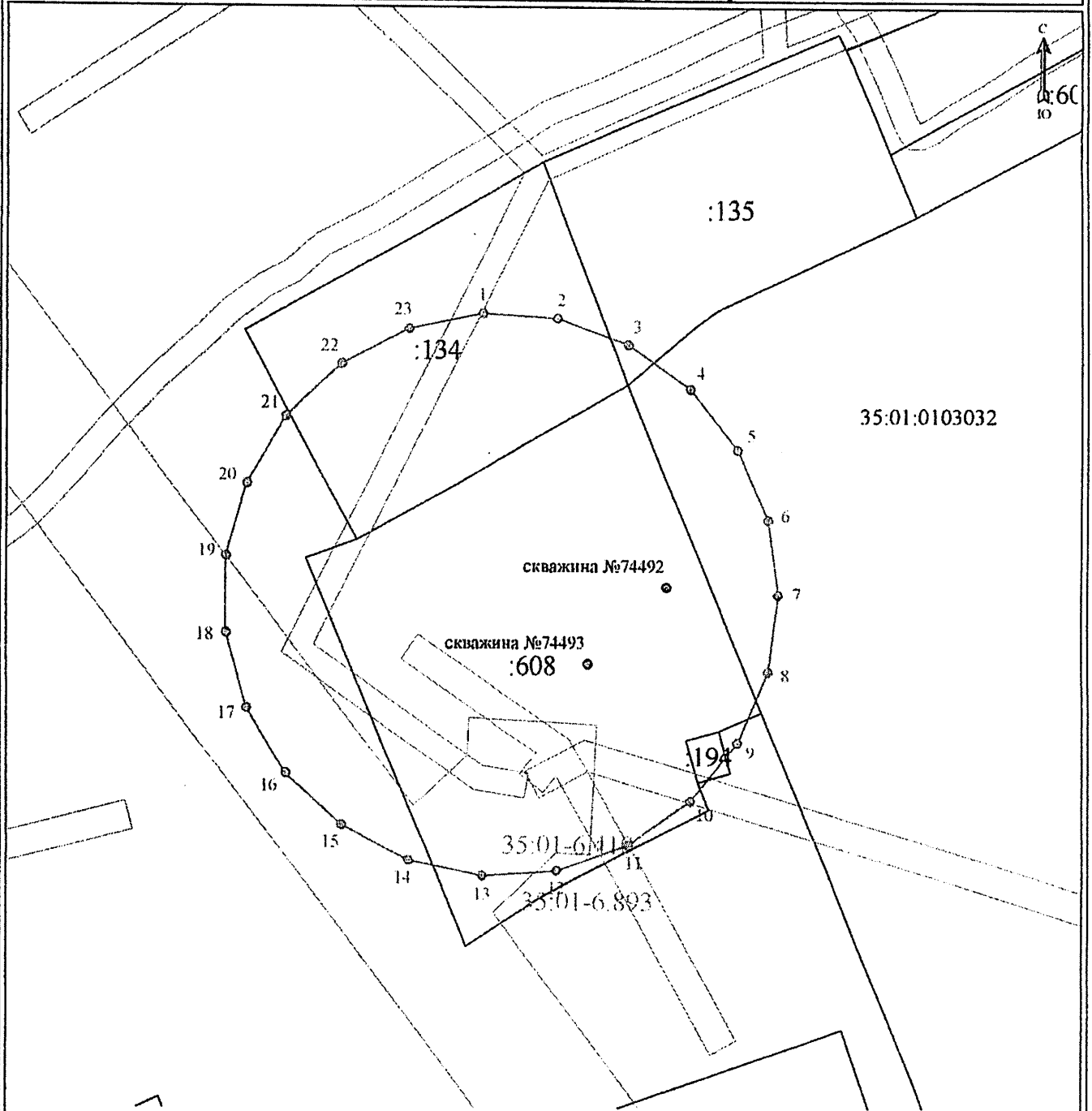
Условные обозначения:

- - часть границы, местоположение которой определено при выполнении кадастровых работ
 - - часть границы, сведения ЕГРН о которой позволяют однозначно определить ее положение на местности
 - - часть контура образованного проекцией существующего в ЕГРН наземного конструктивного элемента здания, сооружения, объекта незавершенного строительства
 - 1 - характерная точка границы участка, сведения о которой позволяют однозначно определить ее положение на местности (новая характерная точка)
 - :19 - обозначение земельного участка
 - 19 - обозначение объекта капитального строительства
 - - граница кадастрового квартала
- 35:01:0304011 - номер кадастрового квартала
- - граница зоны с особыми условиями использования территории



План границ объекта

**Зона санитарной охраны (ЗСО) II пояс подземного источника водоснабжения
(скважин №№74492, 74493) в с. Девятины Вытегорского района Вологодской области**



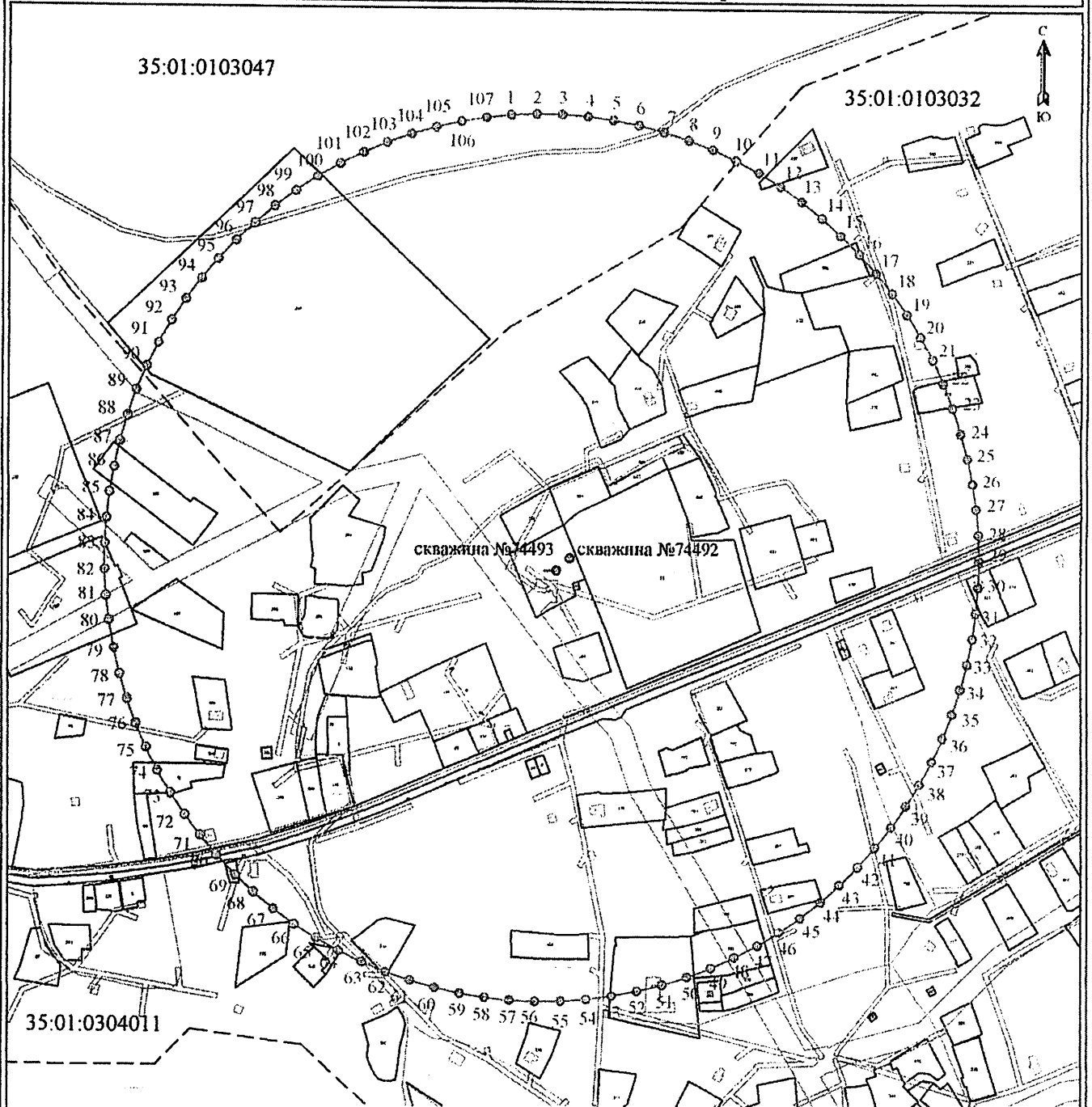
Масштаб 1:1000

Условные обозначения:

- - часть границы, местоположение которой определено при выполнении кадастровых работ
 - - часть границы, сведения ЕГРН о которой позволяют однозначно определить ее положение на местности
 - - часть контура образованного проекцией существующего в ЕГРН наземного конструктивного элемента здания, сооружения, объекта незавершенного строительства
 - 1 - характерная точка границы участка, сведения о которой позволяют однозначно определить ее положение на местности (новая характерная точка)
 - :19 - обозначение земельного участка
 - 19 - обозначение объекта капитального строительства
 - - граница кадастрового квартала
- 35:01:0103032 - номер кадастрового квартала
- - граница зоны с особыми условиями использования территории

План границ объекта

Зона санитарной охраны (ЗСО) III пояс подземного источника водоснабжения (скважин №№74492, 74493) в с. Девятины Вытегорского района Вологодской области



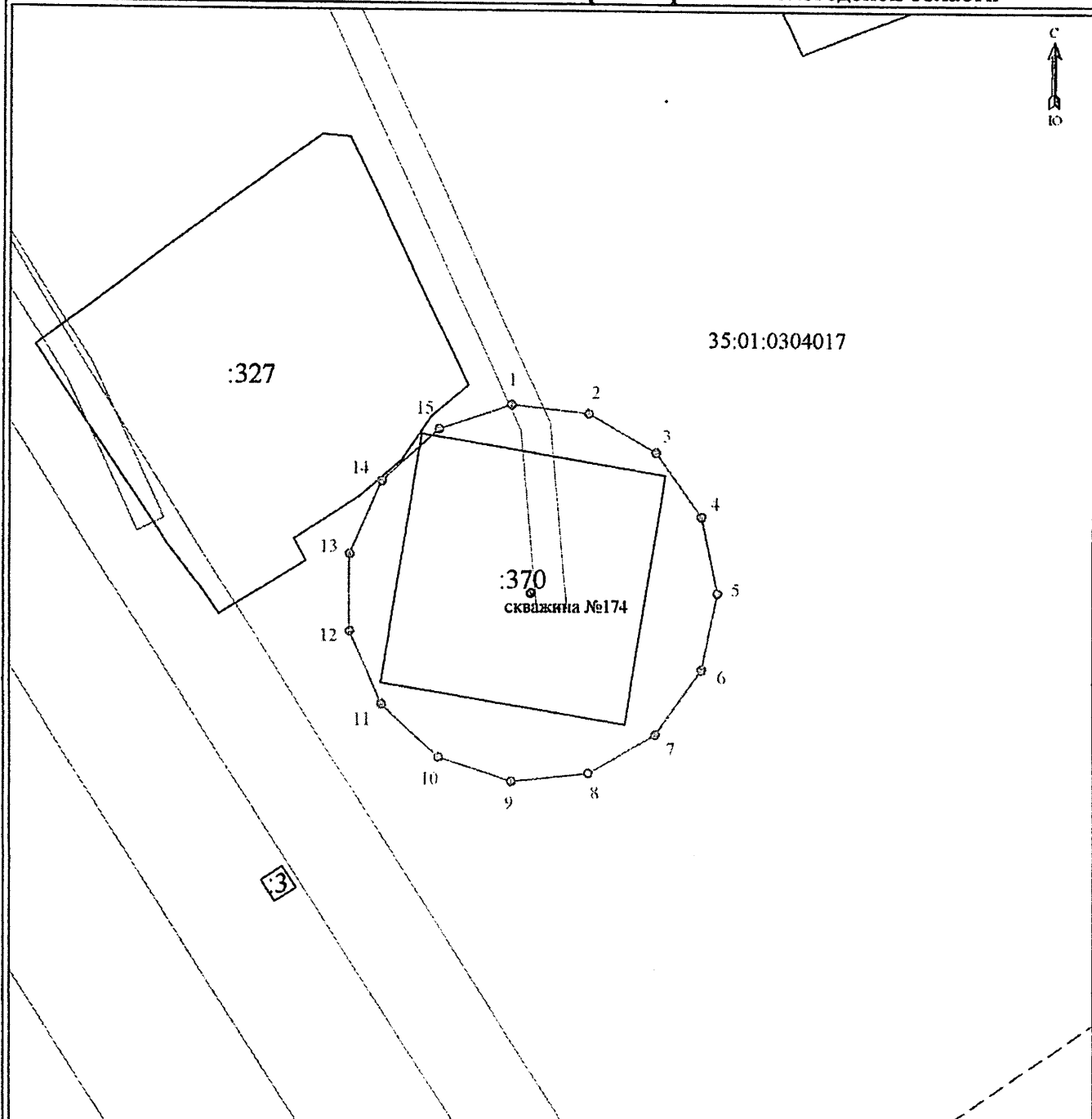
Масштаб 1:6000

Условные обозначения:

- - часть границы, местоположение которой определено при выполнении кадастровых работ
 - - часть границы, сведения ЕГРН о которой позволяют однозначно определить ее положение на местности
 - - часть контура образованного проекцией существующего в ЕГРН наземного конструктивного элемента здания, сооружения, объекта незавершенного строительства
 - 1 - характерная точка границы участка, сведения о которой позволяют однозначно определить ее положение на местности (новая характерная точка)
 - :19 - обозначение земельного участка
 - 19 - обозначение объекта капитального строительства
 - - граница кадастрового квартала
- 35:01:0103032 - номер кадастрового квартала
- - граница зоны с особыми условиями использования территории

План границ объекта

Зона санитарной охраны (ЗСО) I пояса подземного источника водоснабжения
(скважина №174) в п. Волоков Мост Вытегорского района Вологодской области



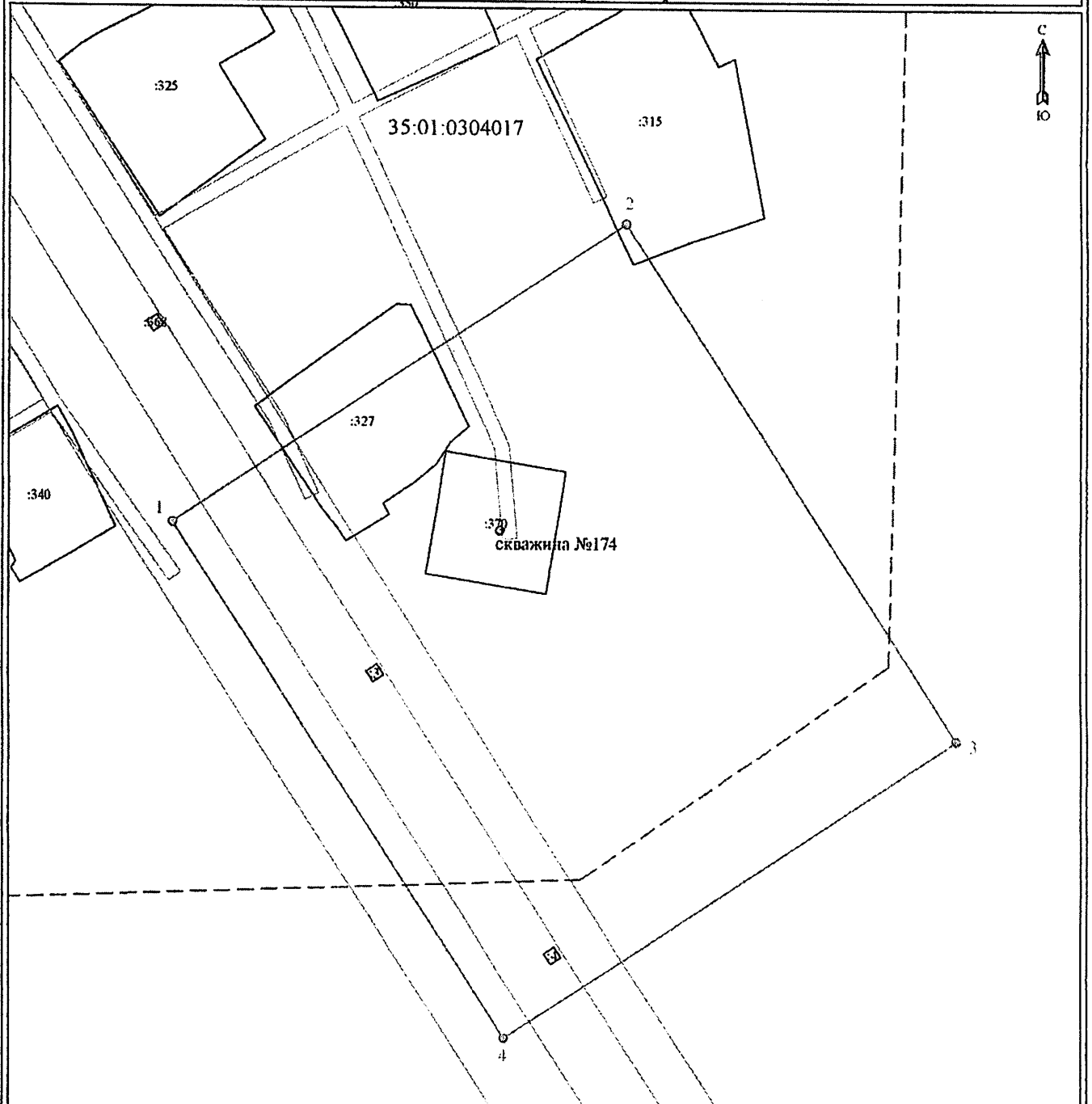
Масштаб 1:1000

Условные обозначения:

- - часть границы, местоположение которой определено при выполнении кадастровых работ
 - - часть границы, сведения ЕГРН о которой позволяют однозначно определить ее положение на местности
 - - часть контура образованного проекцией существующего в ЕГРН наземного конструктивного элемента здания, сооружения, объекта незавершенного строительства
 - ⊙ 1 - характерная точка границы участка, сведения о которой позволяют однозначно определить ее положение на местности (новая характерная точка)
 - :19 - обозначение земельного участка
 - ⊙ 19 - обозначение объекта капитального строительства
 - - граница кадастрового квартала
- 35:01:0304017 - номер кадастрового квартала
- - граница зоны с особыми условиями использования территории

План границ объекта

Зона санитарной охраны (ЗСО) II пояс подземного источника водоснабжения (скважина №174) в п. Волоков Мост Вытегорского района Вологодской области



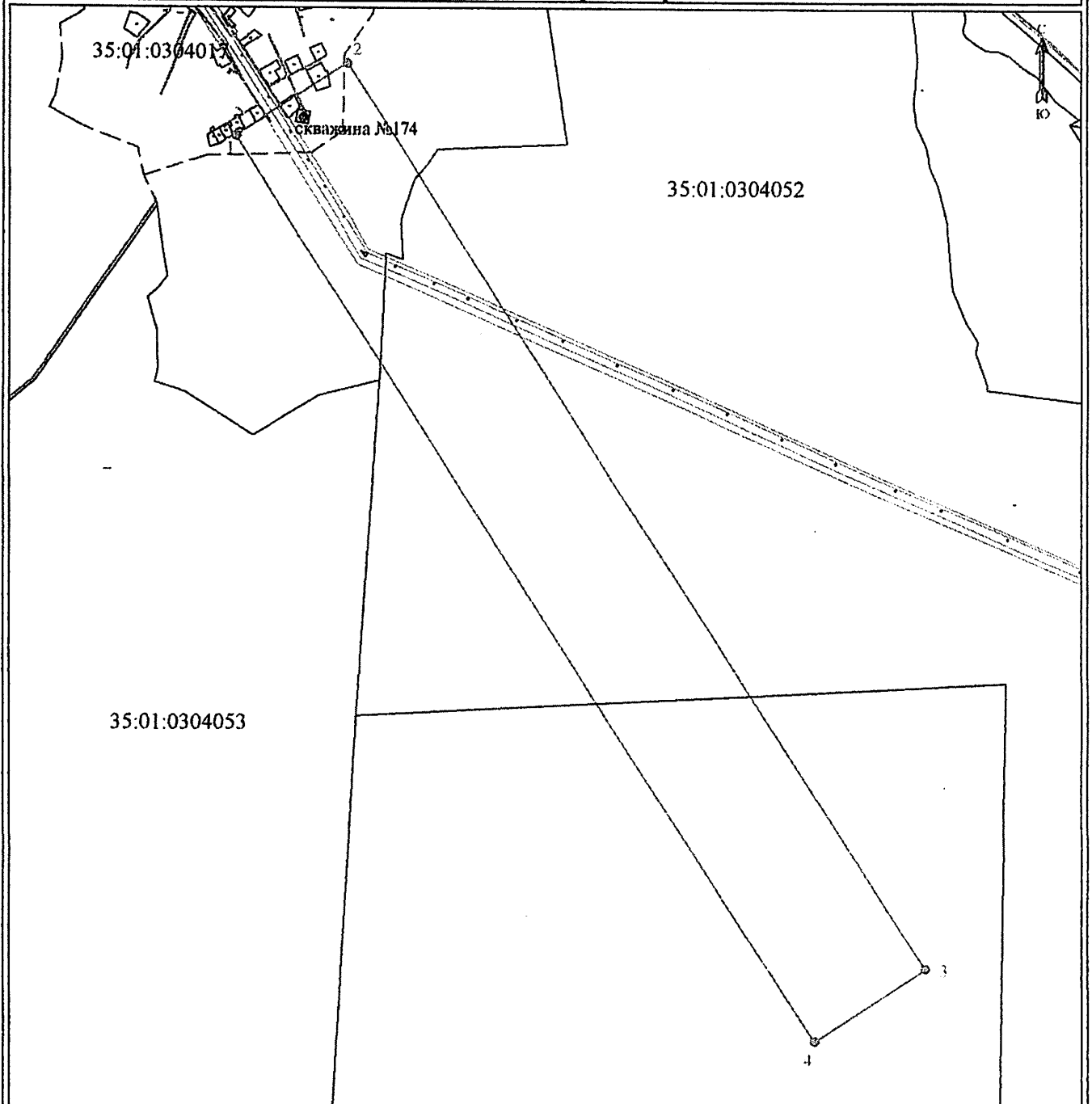
Масштаб 1:2000

Условные обозначения:

- - часть границы, местоположение которой определено при выполнении кадастровых работ
 - - часть границы, сведения ЕГРН о которой позволяют однозначно определить ее положение на местности
 - - часть контура образованного проекцией существующего в ЕГРН наземного конструктивного элемента здания, сооружения, объекта незавершенного строительства
 - 1 - характерная точка границы участка, сведения о которой позволяют однозначно определить ее положение на местности (новая характерная точка)
 - :19 - обозначение земельного участка
 - :19 - обозначение объекта капитального строительства
 - - граница кадастрового квартала
- 35:01:0304017 - номер кадастрового квартала
- - граница зоны с особыми условиями использования территории

План границ объекта

Зона санитарной охраны (ЗСО) III пояс подземного источника водоснабжения (скважина №174) в п. Волоков Мост Вытегорского района Вологодской области



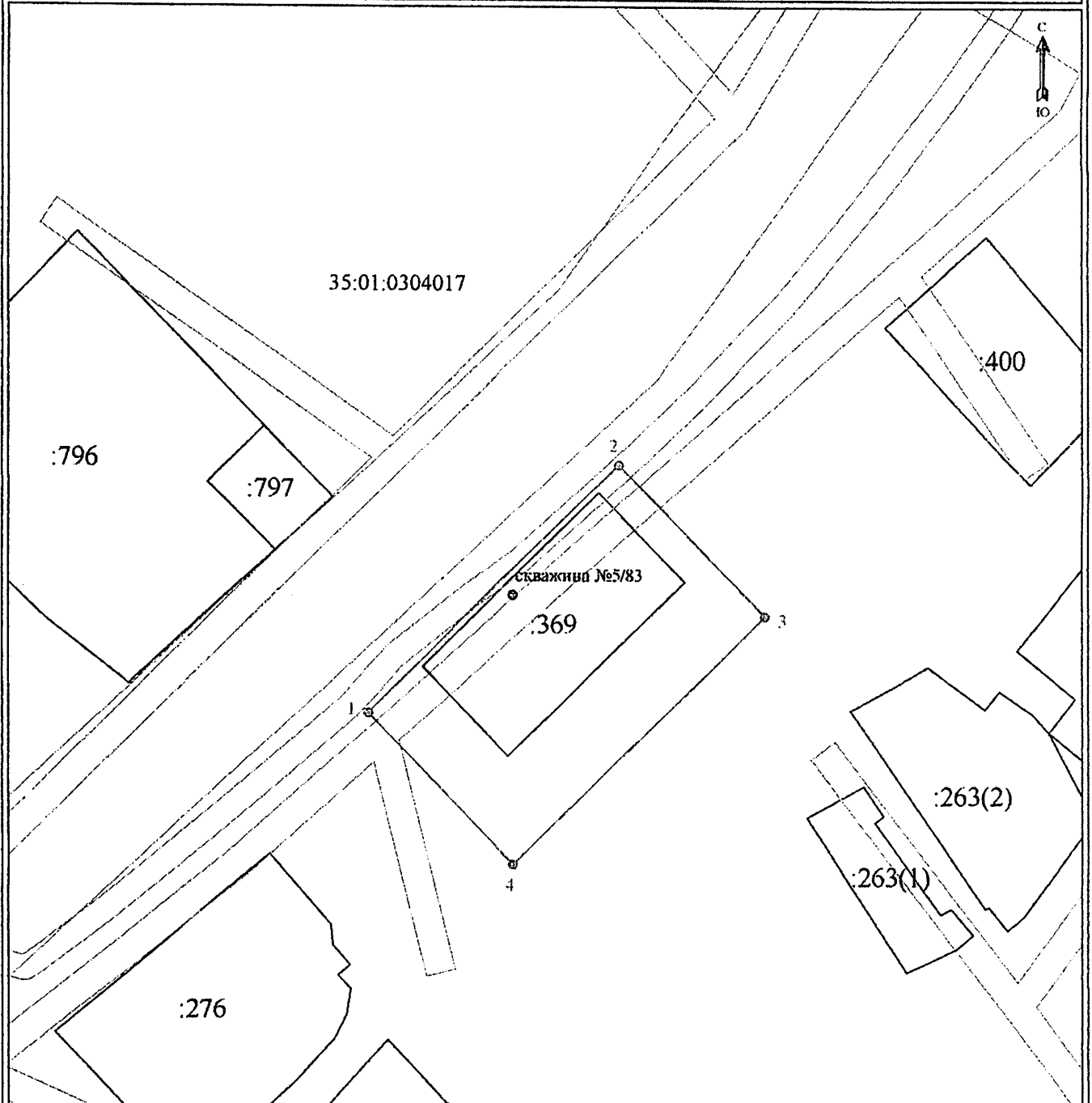
Масштаб 1:20000

Условные обозначения:

- - часть границы, местоположение которой определено при выполнении кадастровых работ
- - часть границы, сведения ЕГРН о которой позволяют однозначно определить ее положение на местности
- - часть контура образованного проекцией существующего в ЕГРН наземного конструктивного элемента здания, сооружения, объекта незавершенного строительства
- 1 - характерная точка границы участка, сведения о которой позволяют однозначно определить ее положение на местности (новая характерная точка)
- :19 - обозначение земельного участка
- .19 - обозначение объекта капитального строительства
- - граница кадастрового квартала
- 35:01:0304017 - номер кадастрового квартала
- - граница зоны с особыми условиями использования территории

План границ объекта

Зона санитарной охраны (ЗСО) I пояс подземного источника водоснабжения
(скважина №5/83) в п. Волоков Мост Вытегорского района Вологодской области



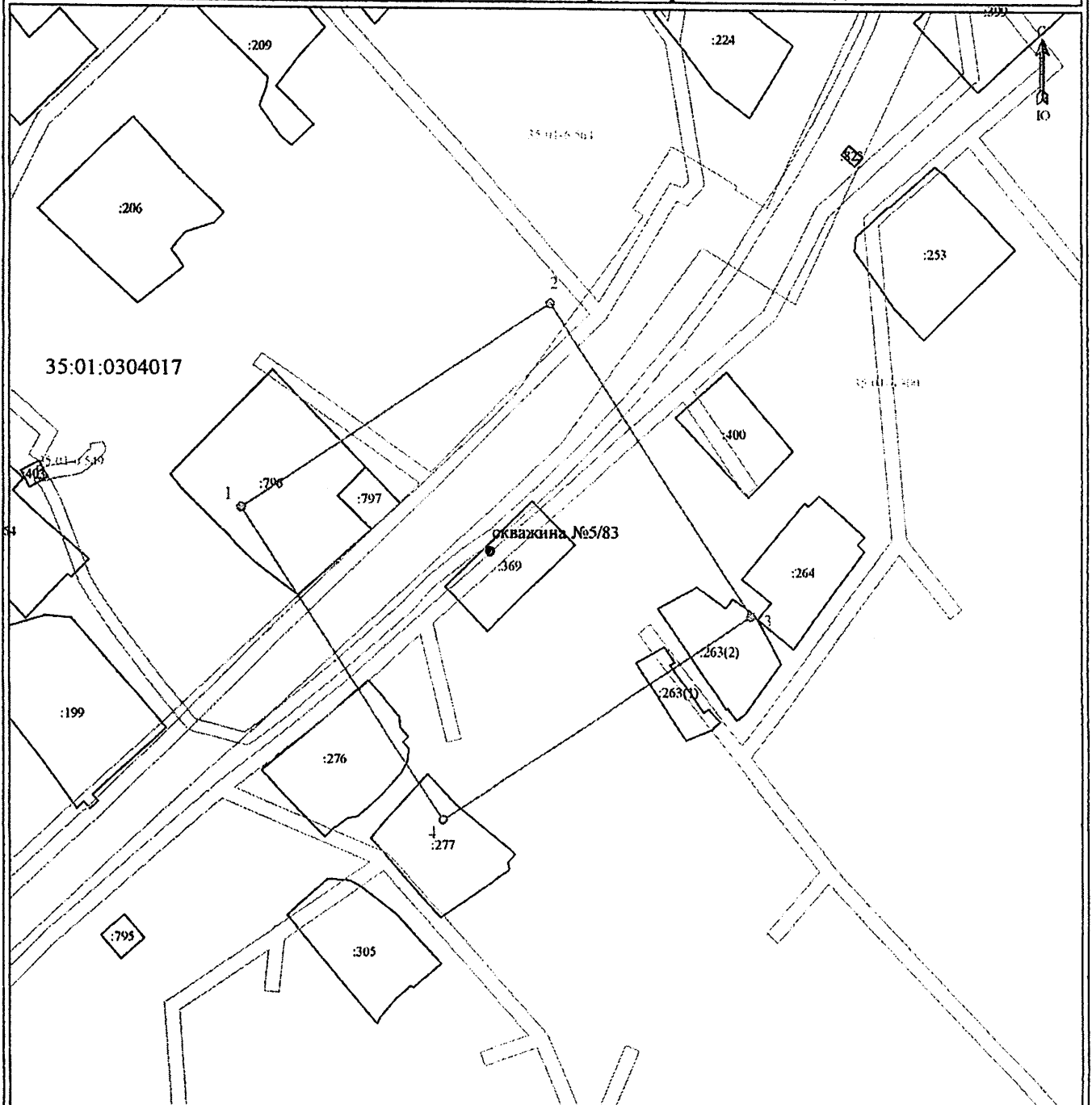
Масштаб 1:1000

Условные обозначения:

- - часть границы, местоположение которой определено при выполнении кадастровых работ
 - - часть границы, сведения ЕГРН о которой позволяют однозначно определить ее положение на местности
 - - часть контура образованного проекцией существующего в ЕГРН наземного конструктивного элемента здания, сооружения, объекта незавершенного строительства
 - 1 - характерная точка границы участка, сведения о которой позволяют однозначно определить ее положение на местности (новая характерная точка)
 - :19 - обозначение земельного участка
 - .19 - обозначение объекта капитального строительства
 - - граница кадастрового квартала
- 35:01:0304017 - номер кадастрового квартала
- - граница зоны с особыми условиями использования территории

План границ объекта

Зона санитарной охраны (ЗСО) II пояс подземного источника водоснабжения (скважина №5/83) в п. Волоков Мост Вытегорского района Вологодской области



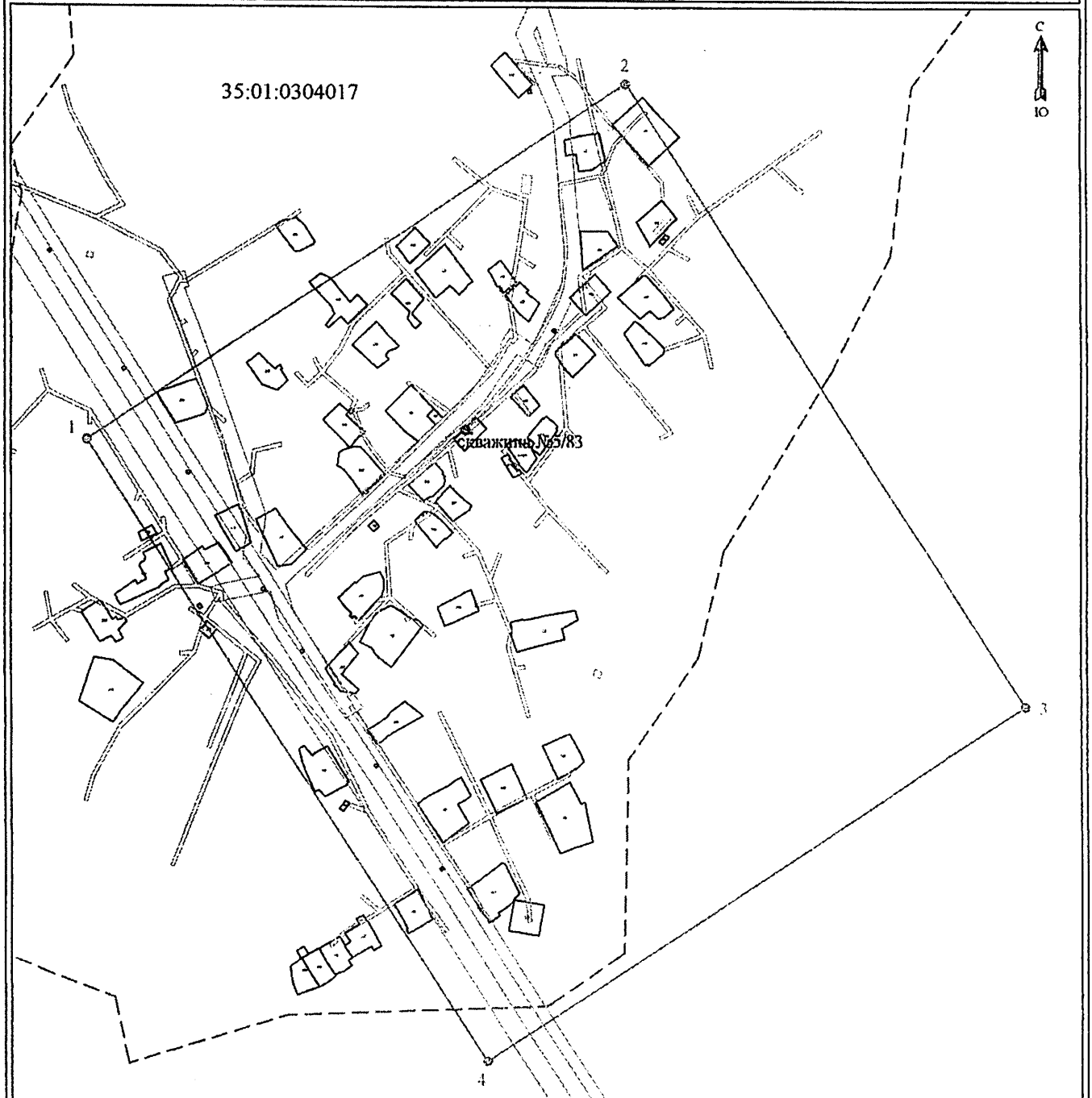
Масштаб 1:2000

Условные обозначения:

- - часть границы, местоположение которой определено при выполнении кадастровых работ
- - часть границы, сведения ЕГРН о которой позволяют однозначно определить ее положение на местности
- - часть контура образованного проекцией существующего в ЕГРН наземного конструктивного элемента здания, сооружения, объекта незавершенного строительства
- 1 - характерная точка границы участка, сведения о которой позволяют однозначно определить ее положение на местности (новая характерная точка)
- :19 - обозначение земельного участка
- 19 - обозначение объекта капитального строительства
- - граница кадастрового квартала
- 35:01:0304017 - номер кадастрового квартала
- - граница зоны с особыми условиями использования территории

План границ объекта

Зона санитарной охраны (ЗСО) III пояс подземного источника водоснабжения (скважина №5/83) в п. Волоков Мост Вытегорского района Вологодской области



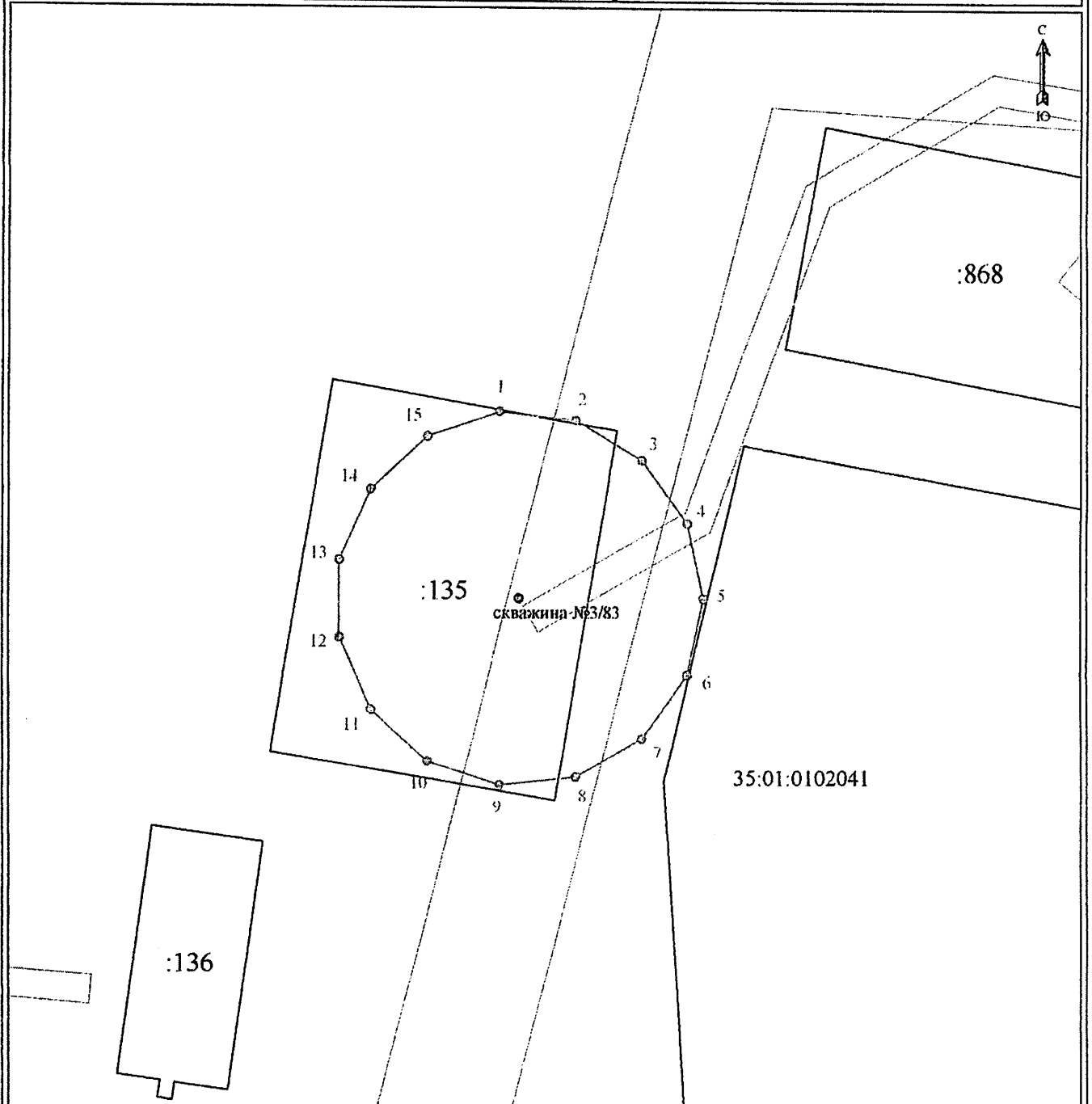
Масштаб 1:8000

Условные обозначения:

- - часть границы, местоположение которой определено при выполнении кадастровых работ
 - - часть границы, сведения ЕГРН о которой позволяют однозначно определить ее положение на местности
 - - часть контура образованного проекцией существующего в ЕГРН наземного конструктивного элемента здания, сооружения, объекта незавершенного строительства
 - 1 - характерная точка границы участка, сведения о которой позволяют однозначно определить ее положение на местности (новая характерная точка)
 - :19 - обозначение земельного участка
 - 19 - обозначение объекта капитального строительства
 - - граница кадастрового квартала
- 35.01:0304017 - номер кадастрового квартала
- - граница зоны с особыми условиями использования территории

План границ объекта

Зона санитарной охраны (ЗСО) I пояс подземного источника водоснабжения
(скважина №3/83) в п. Янишево Вытегорского района Вологодской области



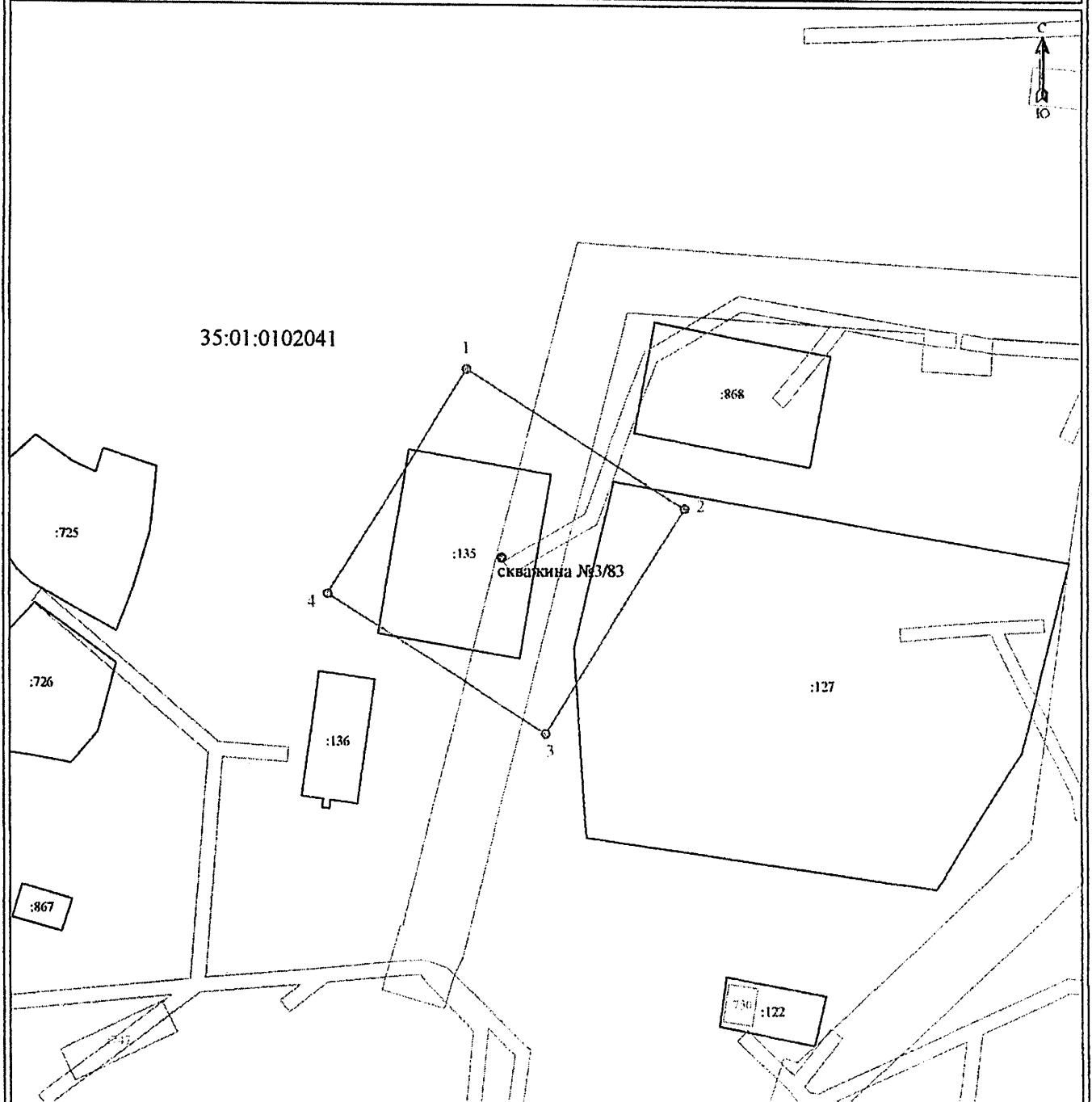
Масштаб 1:1000

Условные обозначения:

- - часть границы, местоположение которой определено при выполнении кадастровых работ
 - - часть границы, сведения ЕГРН о которой позволяют однозначно определить ее положение на местности
 - - часть контура образованного проекцией существующего в ЕГРН наземного конструктивного элемента здания, сооружения, объекта незавершенного строительства
 - 1 - характерная точка границы участка, сведения о которой позволяют однозначно определить ее положение на местности (новая характерная точка)
 - :19 - обозначение земельного участка
 - .19 - обозначение объекта капитального строительства
 - — — - граница кадастрового квартала
- 35:01:0102041 - номер кадастрового квартала
- - граница зоны с особыми условиями использования территории

План границ объекта

Зона санитарной охраны (ЗСО) II пояс подземного источника водоснабжения
(скважина №3/83) в п. Янишево Вытегорского района Вологодской области



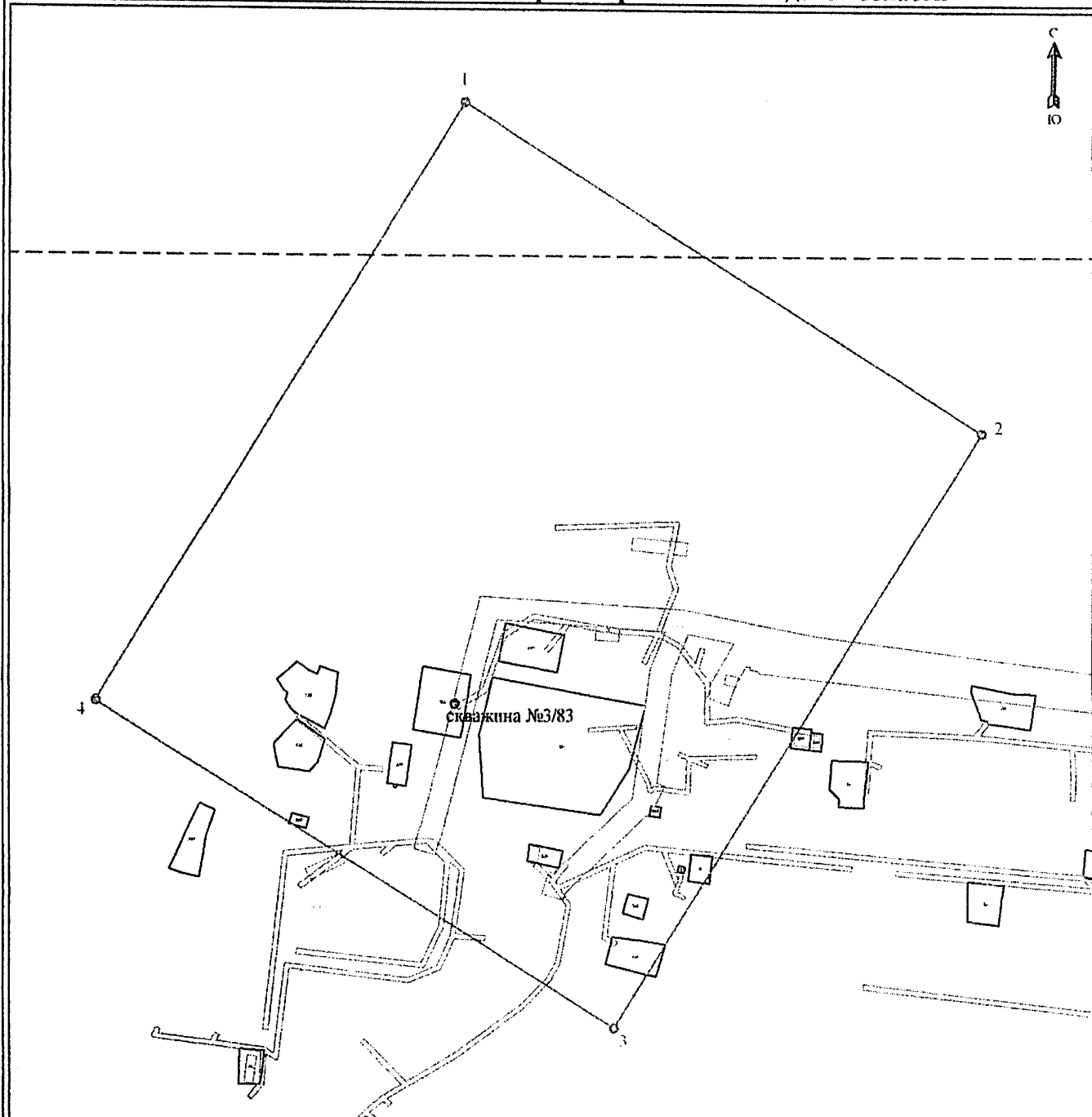
Масштаб 1:2000

Условные обозначения:

- - часть границы, местоположение которой определено при выполнении кадастровых работ
 - - часть границы, сведения ЕГРН о которой позволяют однозначно определить ее положение на местности
 - - часть контура образованного проекцией существующего в ЕГРН наземного конструктивного элемент здания, сооружения, объекта незавершенного строительства
 - 1 - характерная точка границы участка, сведения о которой позволяют однозначно определить ее положение на местности (новая характерная точка)
 - :19 - обозначение земельного участка
 - ① - обозначение объекта капитального строительства
 - - - - - граница кадастрового квартала
- 35:01:0102041 - номер кадастрового квартала
- - граница зоны с особыми условиями использования территории

План границ объекта

**Зона санитарной охраны (ЗСО) III пояс подземного источника водоснабжения
(скважина №3/83) в п. Янишево Вытегорского района Вологодской области**



Масштаб 1:6000

Условные обозначения:

- - часть границы, местоположение которой определено при выполнении кадастровых работ
- - часть границы, сведения ЕГРН о которой позволяют однозначно определить ее положение на местности
- - часть контура образованного проекцией существующего в ЕГРН наземного конструктивного элемента здания, сооружения, объекта незавершенного строительства
- ⊙ 1 - характерная точка границы участка, сведения о которой позволяют однозначно определить ее положение на местности (новая характерная точка)
- :19 - обозначение земельного участка
- .19 - обозначение объекта капитального строительства
- - граница кадастрового квартала
- 35:01:0102041 - номер кадастрового квартала
- - граница зоны с особыми условиями использования территории