

ПРИКАЗ

«*02*» *апреля* 2026 года

№ *163*

Об изменении границ земель,
на которых расположены леса,
расположенные в зеленых зонах,
на территории Вологодского
лесничества Вологодской области

В соответствии со статьями 82, 114 Лесного кодекса Российской Федерации, постановлением Правительства Российской Федерации от 21 декабря 2019 года № 1755 «Об утверждении Правил изменения границ земель, на которых располагаются леса, указанные в пунктах 3 и 4 части 1 статьи 114 Лесного кодекса Российской Федерации, и определения функциональных зон в лесах, расположенных в лесопарковых зонах», подпунктом 3.1.1.16 пункта 3.1 Положения о Министерстве лесного комплекса Вологодской области, утвержденного постановлением Правительства Вологодской области от 30 июля 2025 года № 1087, приказом Министерства лесного комплекса Вологодской области от 16 февраля 2026 года № 163 «Об утверждении проектной документации по изменению границ земель, на которых расположены леса, расположенные в зеленых зонах, на территории Вологодского лесничества Вологодской области»,

ПРИКАЗЫВАЮ:

1. Исключить из границ земель, на которых расположены леса, расположенные в зеленых зонах, на территории Вологодского лесничества Вологодской области лесной участок Вологодского участкового лесничества, квартал № 168 (части выделов 11 (24), 14 (25)), площадью 1,0887 га, согласно приложению 1 к настоящему приказу

2. Включить в границы земель, на которых расположены леса, расположенные в зеленых зонах, на территории Вологодского лесничества Вологодской области лесной участок Вологодского участкового лесничества, квартал № 168 (части выдела 19 (26, 27)), площадью 1,0914 га, согласно приложению 2 к настоящему приказу.

3. Отделу правовой и административной работы:

направить настоящий приказ в территориальный орган Министерства юстиции Российской Федерации по Вологодской области, прокуратуру области, Волжскую межрегиональную природоохранную прокуратуру, Череповецкую межрайонную природоохранную прокуратуру Волжской межрегиональной природоохранной прокуратуры;

обеспечить опубликование (размещение) настоящего приказа в областной газете «Красный Север» и на «Официальном интернет-портале правовой информации» (www.pravo.gov.ru);

обеспечить размещение настоящего приказа в государственной информационной системе «Официальный портал Правительства Вологодской области».

4. Отделу организации лесопользования:

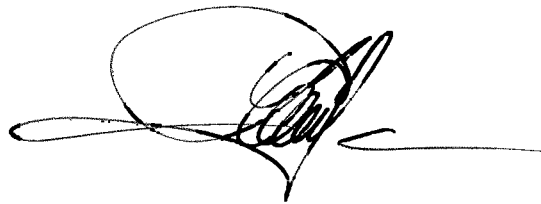
внести изменения в лесохозяйственный регламент Вологодского лесничества Вологодской области;

обеспечить размещение настоящего приказа на официальном сайте Министерства лесного комплекса Вологодской области.

5. Настоящий приказ вступает в силу со дня его официального опубликования.

6. Контроль за исполнением настоящего приказа оставляю за собой.

Заместитель Министра лесного
комплекса области



И.Ю. Хамов

Приложение 1
к приказу Министерства лесного
комплекса Вологодской области
от «02» апреля 2026 года № 363

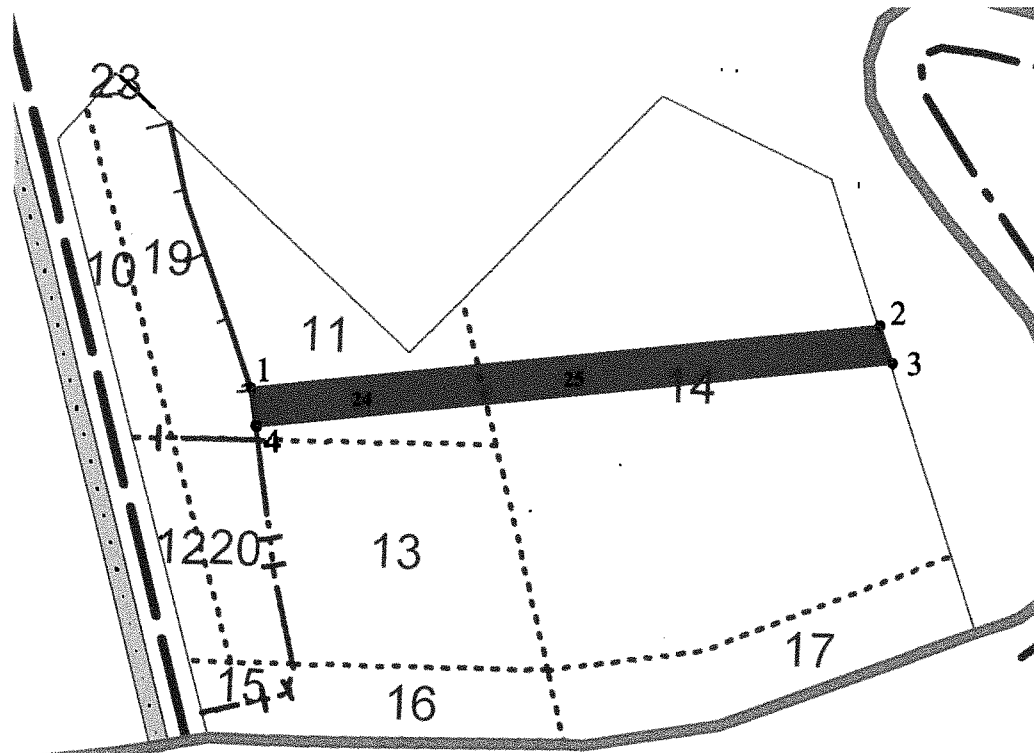
Графическое описание местоположения границ лесного участка, исключаемого из состава земель, на которых располагаются леса, расположенные в зеленых зонах.


1. Графическое описание местоположения границ лесного участка, исключаемого из состава земель, на которых располагаются леса, расположенные в зеленых зонах.

Местоположение: Вологодская область, Вологодский муниципальный округ, Вологодское лесничество, Вологодское участковое лесничество, квартал № 168 (части выделов 11 (24), 14 (25)).

Площадь объекта 1,0887 га.

Масштаб 1:5 000



 - границы лесного участка, исключаемого из состава земель, на которых располагаются леса, расположенные в зеленых зонах.

2. Перечень координат характерных точек границ лесного участка, исключаемого из состава земель, на которых расположены леса, расположенные в зеленых зонах (система координат МСК-35, зона 3).

Номер точки	Координаты угловых точек	
	X	Y
1	332136,02	3167640,39
2	332175,81	3168058,16
3	332150,51	3168066,19
4	332110,46	3167643,82
1	332136,02	3167640,39

Приложение 2
к приказу Министерства лесного
комплекса Вологодской области
от «02» апреля 2026 года № 363

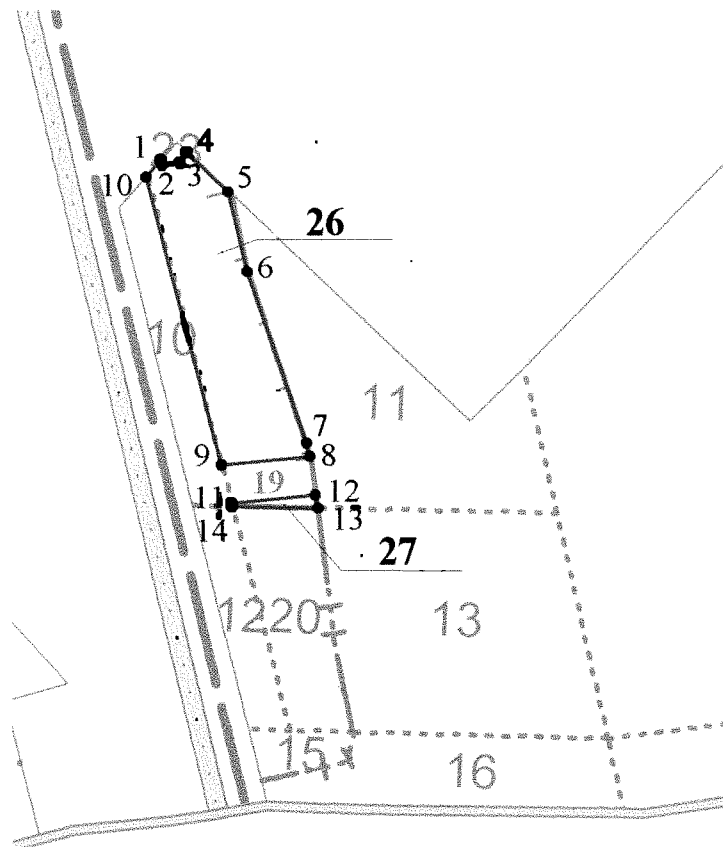
Графическое описание местоположения границ лесного участка, включаемого в состав земель, на которых расположены леса, расположенные в зеленых зонах.

1. Графическое описание местоположения границ лесного участка, включаемого в состав земель, на которых расположены леса, расположенные в зеленых зонах.

Местоположение: Вологодская область, Вологодский муниципальный округ, Вологодское лесничество, Вологодское участковое лесничество, квартал № 168 (части выдела 19 (26, 27)).

Площадь объекта 1,0914 га.

Масштаб 1:5000



- границы лесного участка, включаемого в состав земель, на которых расположены леса, расположенные в зеленых зонах.

2. Перечень координат характерных точек границ участка, включаемого в состав земель, на которых расположены леса, расположенные в зеленых зонах (система координат МСК-35, зона 3).

Номер точки	Координаты угловых точек	
	X	Y
Квартал 168 выдел 26		
1	332332,50	3167541,69
2	332329,33	3167542,44
3	332330,64	3167554,08
4	332337,58	3167558,63
5	332311,32	3167586,28
6	332258,52	3167598,83
7	332144,85	3167638,16
8	332136,02	3167640,39
9	332130,40	3167581,36
10	332321,18	3167531,55
1	332332,50	3167541,69
Квартал 168 выдел 27		
11	332105,16	3167587,95
12	332110,46	3167643,82
13	332101,77	3167645,73
14	332103,05	3167588,50
11	332105,16	3167587,95