

Министерство лесного комплекса Вологодской области

ПРИКАЗ

«23» января 2026 г.

№ 69

Об установлении зоны санитарной охраны источника питьевого и хозяйственно-бытового водоснабжения

В соответствии со статьей 106 Земельного кодекса Российской Федерации, статьей 18 Федерального закона от 30.03.1999 № 52-ФЗ «О санитарно-эпидемиологическом благополучии населения», постановлением Главного государственного санитарного врача Российской Федерации от 14.03.2002 № 10 «О введении в действие санитарных правил и норм «Зоны санитарной охраны источников водоснабжения и водопроводов питьевого назначения. СанПиН 2.1.4.1110-02»

ПРИКАЗЫВАЮ:

1. Установить зону санитарной охраны источника питьевого и хозяйственно-бытового водоснабжения общества с ограниченной ответственностью «Михайловское подворье» (скважина № 22/3004), расположенного в д. Михайловское Шекснинского муниципального округа Вологодской области, согласно приложению к настоящему приказу.

2. Настоящий приказ вступает в силу со дня его официального опубликования.

Начальник управления
организации землепользования и
недропользования, заместитель
министра



Л.Г. Стародубова

Приложение
к приказу Министерства лесного
комплекса Вологодской области
от 23 января 2026 года № 69

Зона санитарной охраны источника питьевого и хозяйственно-бытового водоснабжения общества с ограниченной ответственностью «Михайловское подворье» (скважина № 22/3004), расположенного в д. Михайловское Шекснинского муниципального округа Вологодской области

1. Адрес и местоположение скважины.

Скважина № 22/3004 расположена в д. Михайловское Шекснинского муниципального округа Вологодской области.

2. Сведения о зоне санитарной охраны скважины.

Границы зоны санитарной охраны (далее – ЗСО) согласованы Управлением Федеральной службы по надзору в сфере защиты прав потребителей и благополучия человека по Вологодской области (санитарно-эпидемиологическое заключение от 27.10.2025 № 35.ВЦ.02.000.Т.000526.10.25).

Размеры границ первого, второго и третьего поясов зоны санитарной охраны

Номер скважины	Радиус первого пояса ЗСО, м	Размеры второго пояса ЗСО, м			Размеры третьего пояса ЗСО, м		
		вверх по потоку	вниз по потоку	ширина потока (2d)	вверх по потоку	вниз по потоку	ширина потока (2d)
22/3004	2	30	30	60	2307	30	138

3. Ограничения использования земельных участков в границах поясов ЗСО источника водоснабжения установлены:

3.1 В границах первого пояса - статьей 27 Земельного кодекса Российской Федерации, статьями 43-44 Водного кодекса Российской Федерации, разделом III СанПиН «Зоны санитарной охраны источников водоснабжения и водопроводов питьевого назначения. СанПиН 2.1.4.1110-02» (далее - СанПиН 2.1.4.1110-02);

3.2 В границах второго и третьего поясов - статьями 43-44 Водного кодекса Российской Федерации, разделом III СанПиН 2.1.4.1110-02.

4. Возмещение убытков, причиненных собственникам земельных участков, землепользователям, землевладельцам, арендаторам земельных участков, иным лицам ограничением их прав в связи с установлением ЗСО, осуществляется правообладателем имущества, предназначенного для питьевого и хозяйственно-бытового водоснабжения и включающего источник водоснабжения (скважина № 22/3004), расположенный в д. Михайловское Шекснинского муниципального

округа Вологодской области, в порядке, установленном статьей 57.1 Земельного кодекса Российской Федерации.

5. Срок наступления обязанности по возмещению убытков в соответствии со статьей 57.1 Земельного кодекса Российской Федерации определяется вступившим в законную силу судебным решением.

6. Сведения о границах ЗСО источника водоснабжения содержат графические описания местоположения границ поясов ЗСО, перечень координат характерных точек этих границ в системе координат, установленной для ведения Единого государственного реестра недвижимости, и прилагаются в формате XML.

КАРТА ПЛАН

1 пояс зоны санитарной охраны источника питьевого и хозяйственно-бытового водоснабжения
ООО «Михайловское подворье» (скважины №22/3004 в д. Михайловское), расположенного в Шекснинском
муниципальном округе Вологодской области

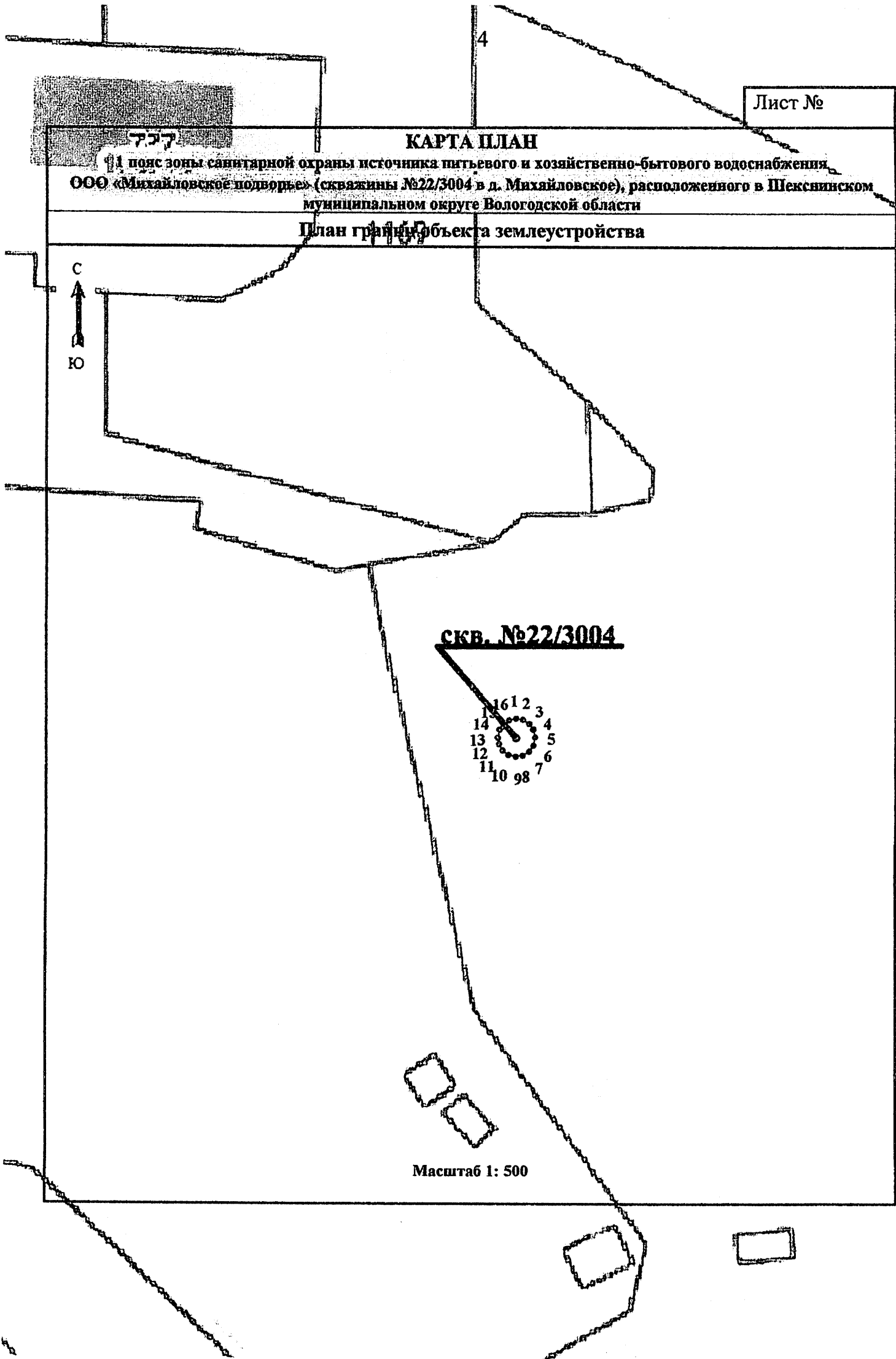
План границ объекта землеустройства



СКВ. №22/3004



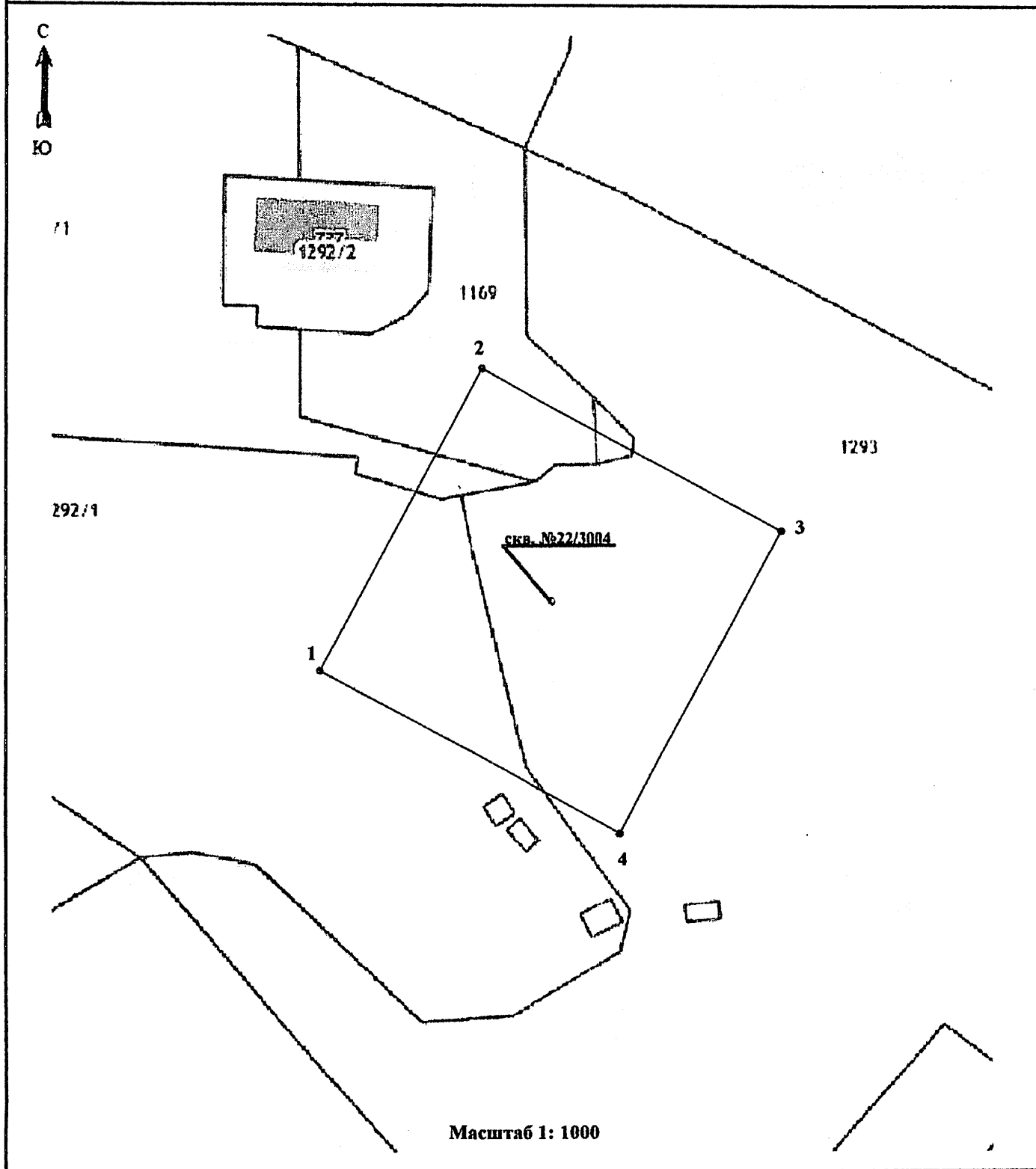
Масштаб 1: 500



КАРТА ПЛАН

**2 пояс зоны санитарной охраны источника питьевого и хозяйственно-бытового водоснабжения
ООО «Михайловское подворье» (скважины №22/3004 в д. Михайловское), расположенного в Шекснинском
муниципальном округе Вологодской области**

План границ объекта землеустройства



КАРТА ПЛАН

**3 пояс зоны санитарной охраны источника питьевого и хозяйственно-бытового водоснабжения
ООО «Михайловское подворье» (скважины №22/3004 в д. Михайловское), расположенного в Шекснинском
муниципальном округе Вологодской области**

План границ объекта землеустройства