

Министерство лесного комплекса Вологодской области

ПРИКАЗ

«17» декабря 2025 г.

№ 1526

Об установлении зон санитарной охраны источников питьевого и хозяйственно-бытового водоснабжения

В соответствии со статьей 106 Земельного кодекса Российской Федерации, статьей 18 Федерального закона от 30.03.1999 № 52-ФЗ «О санитарно-эпидемиологическом благополучии населения», постановлением Главного государственного санитарного врача Российской Федерации от 14.03.2002 № 10 «О введении в действие санитарных правил и норм «Зоны санитарной охраны источников водоснабжения и водопроводов питьевого назначения. СанПиН 2.1.4.1110-02»

ПРИКАЗЫВАЮ:

1. Установить зоны санитарной охраны источников питьевого и хозяйственно-бытового водоснабжения муниципального унитарного предприятия «Услуга» (скважины №№ 1673, 3462 в с. Никольское, №№ 2904, 2906 в д. Андронов), расположенных в Кадуйском муниципальном округе Вологодской области, согласно приложению к настоящему приказу.

2. Настоящий приказ вступает в силу со дня его официального опубликования.

И.о. заместителя министра



И.Ю. Хамов

Приложение
к приказу Министерства лесного
комплекса Вологодской области
от 17 декабря 2025 года № 1526

Зоны санитарной охраны источников питьевого и хозяйственно-бытового водоснабжения муниципального унитарного предприятия «Услуга» (скважины №№ 1673, 3462 в с. Никольское, №№ 2904, 2906 в д. Андронов), расположенных в Кадуйском муниципальном округе Вологодской области

1. Адрес и местоположение скважин.

Скважины расположены: №№ 1673, 3462 в с. Никольское, №№ 2904, 2906 в д. Андронов Кадуйского муниципального округа Вологодской области.

2. Сведения о зонах санитарной охраны скважин.

Границы зон санитарной охраны (далее – ЗСО) согласованы Управлением Федеральной службы по надзору в сфере защиты прав потребителей и благополучия человека по Вологодской области (санитарно-эпидемиологическое заключение от 07.03.2025 № 35.ВЦ.02.000.Т.000116.03.25).

Размеры границ первого, второго и третьего поясов зон санитарной охраны

Номер скважины	Радиус первого пояса ЗСО, м	Размеры второго пояса ЗСО, м			Размеры третьего пояса ЗСО, м		
		вверх по потоку	вниз по потоку	ширина потока (2d)	вверх по потоку	вниз по потоку	ширина потока (2d)
1673	20	108	71	176	1614	140	762
2904	30	156	30	96	1982	30	118
2906	15	156	30	96	1982	30	118
3462	30	115	97	212	1252	397	1386

3. Ограничения использования земельных участков в границах поясов ЗСО источников водоснабжения установлены:

3.1 В границах первого пояса - статьей 27 Земельного кодекса Российской Федерации, статьями 43-44 Водного кодекса Российской Федерации, разделом III СанПиН «Зоны санитарной охраны источников водоснабжения и водопроводов питьевого назначения. СанПиН 2.1.4.1110-02» (далее - СанПиН 2.1.4.1110-02);

3.2 В границах второго и третьего поясов - статьями 43-44 Водного кодекса Российской Федерации, разделом III СанПиН 2.1.4.1110-02.

4. Возмещение убытков, причиненных собственникам земельных участков, землепользователям, землевладельцам, арендаторам земельных участков, иным лицам ограничением их прав в связи с установлением ЗСО, осуществляется

правообладателем имущества, предназначенного для питьевого и хозяйственно-бытового водоснабжения и включающего источники водоснабжения (скважины №№ 1673, 3462 в с. Никольское, №№ 2904, 2906 в д. Андронов), расположенные в Кадуйском муниципальном округе Вологодской области, в порядке, установленном статьей 57.1 Земельного кодекса Российской Федерации.

5. Срок наступления обязанности по возмещению убытков в соответствии со статьей 57.1 Земельного кодекса Российской Федерации определяется вступившим в законную силу судебным решением.

6. Сведения о границах ЗСО источников водоснабжения содержат графические описания местоположения границ поясов ЗСО, перечень координат характерных точек этих границ в системе координат, установленной для ведения Единого государственного реестра недвижимости, и прилагаются в формате XML.

План границ объекта



Масштаб 1:1500

Условные обозначения

- - Характерная точка границы, сведения о которой позволяют однозначно определить ее положение на местности
- 1 - Обозначение новой характерной точки
- - Часть границы первого пояса устанавливаемой ЗОУИТ скважины №1673
- - Местоположение скважины №1673



Подпись _____

Дата " 10 " октября 2025 г.

Место для оттиска печати (при наличии) лица, составившего описание местоположения границ объекта

Плав границ объекта



Масштаб 1:2400

Условные обозначения

- - Характерная точка границы, сведения о которой позволяют однозначно определить ее положение на местности
- 1 - Обозначение поворой характерной точки
- - Часть границы второго пояса устанавливаемой ЗОУИТ скважины №1673
- - Местоположение скважины №1673



Подпись _____

Дата " 10 " октября 2025 г.

Место для оттиска печати (при наличии) лица, составившего описание местоположения границ объекта

План границ объекта



Масштаб 1:20000

Условные обозначения

- - Характерная точка границы, сведения о которой позволяют однозначно определить ее положение на местности
- 1 - Обозначение новой характерной точки
- - Часть границы третьего поля устанавливаемой ЗОУИТ скважины №1673
- - Местоположение скважины №1673

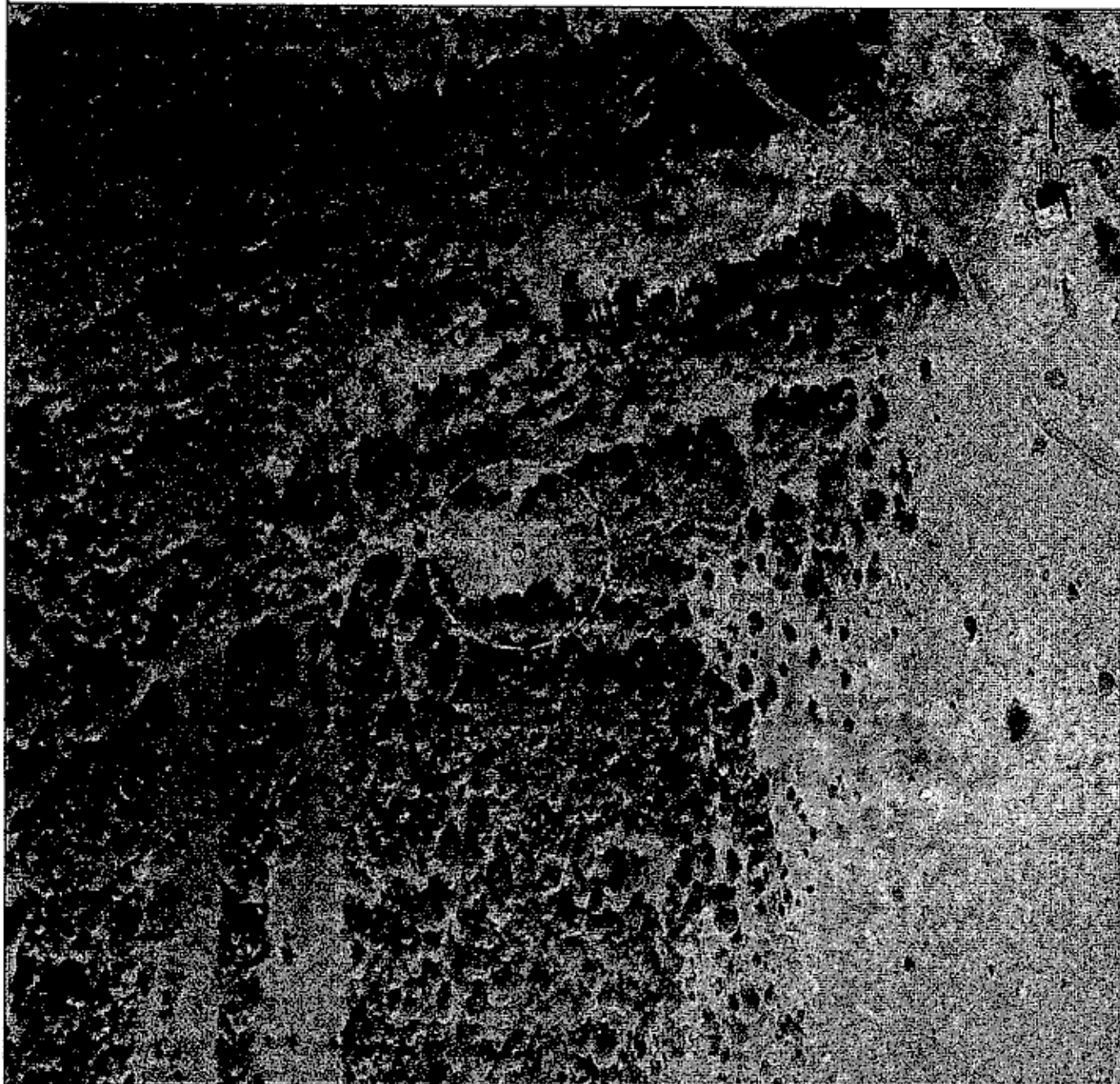


Подпись _____

Дата " 10 " октября 2025 г.

Место для оттиска печати (при наличии) лица, составившего описание местоположения границ объекта

План границ объекта



Масштаб 1:2000

Условные обозначения

- - Характерная точка границы, сведения о которой позволяют однозначно определить ее положение на местности
- 1 - Обозначение новой характерной точки
- - Часть границы первого пояса устанавливаемой ЗОУИТ скважины №2904
- - Местоположение скважины №2904

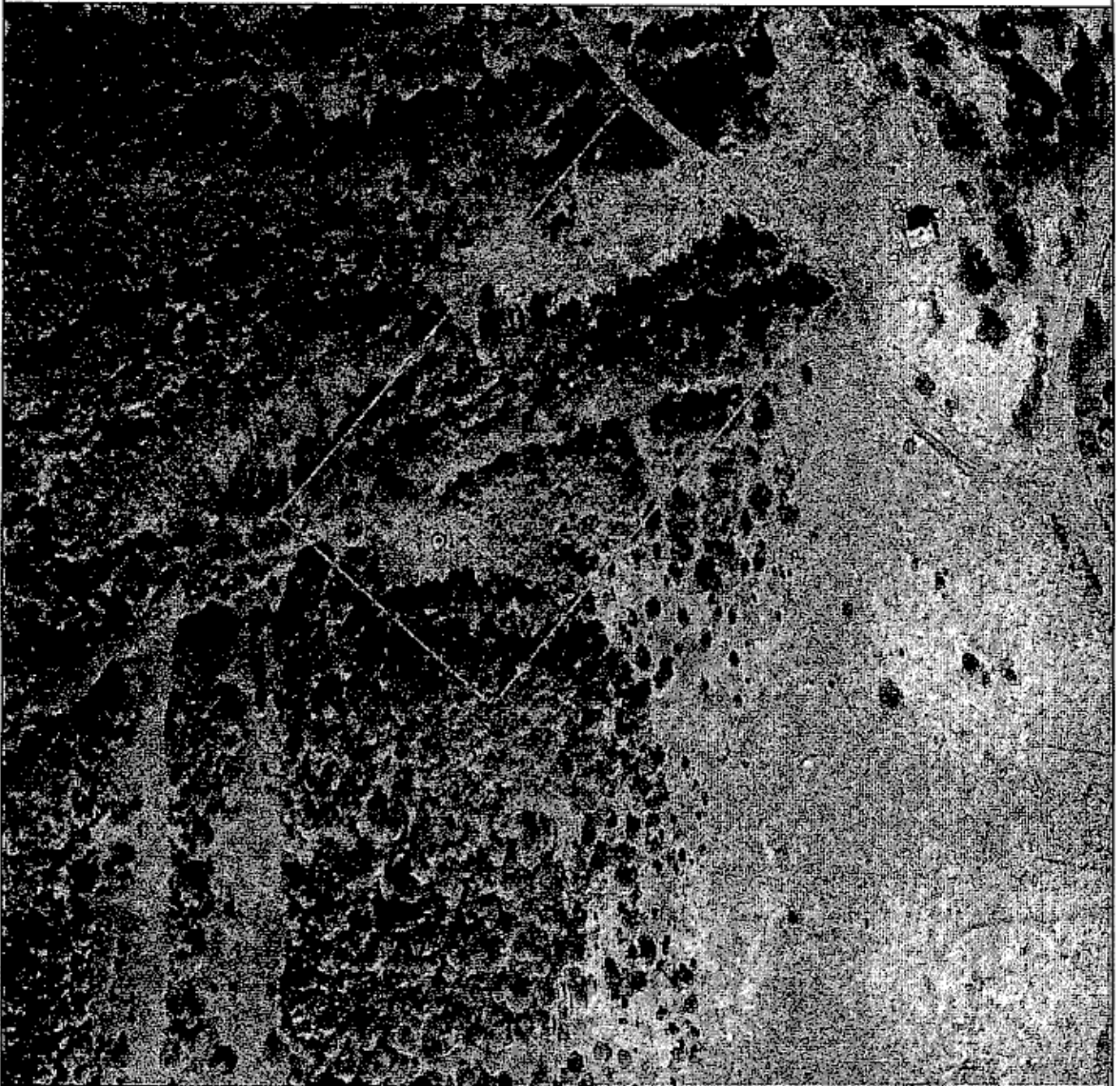


Подпись _____

Дата " 10 " октября 2025 г.

Место для оттиска печати (при наличии) лица, составившего описание местоположения границ объекта

План границ объекта



Масштаб 1:2200

Условные обозначения

- - Характерная точка границы, сведения о которой позволяют однозначно определить ее положение на местности
- 1 - Обозначение новой характерной точки
- - Часть границы второго пояса устанавливаемой ЗОУИТ скважины №2904
- - Местоположение скважины №2904



Подпись _____

Дата " 10 " октября 2025 г.

Место для оттиска печати (при наличии) лица, составившего описание местоположения границ объекта

Плав границ объекта



Масштаб 1:12500

Условные обозначения

- - Характерная точка границы, сведения о которой позволяют однозначно определить ее положение на местности
- 1 - Обозначение новой характерной точки
- - Часть границы третьего пояса устанавливаемой ЗОУИТ скважины №2904
- - Местоположение скважины №2904

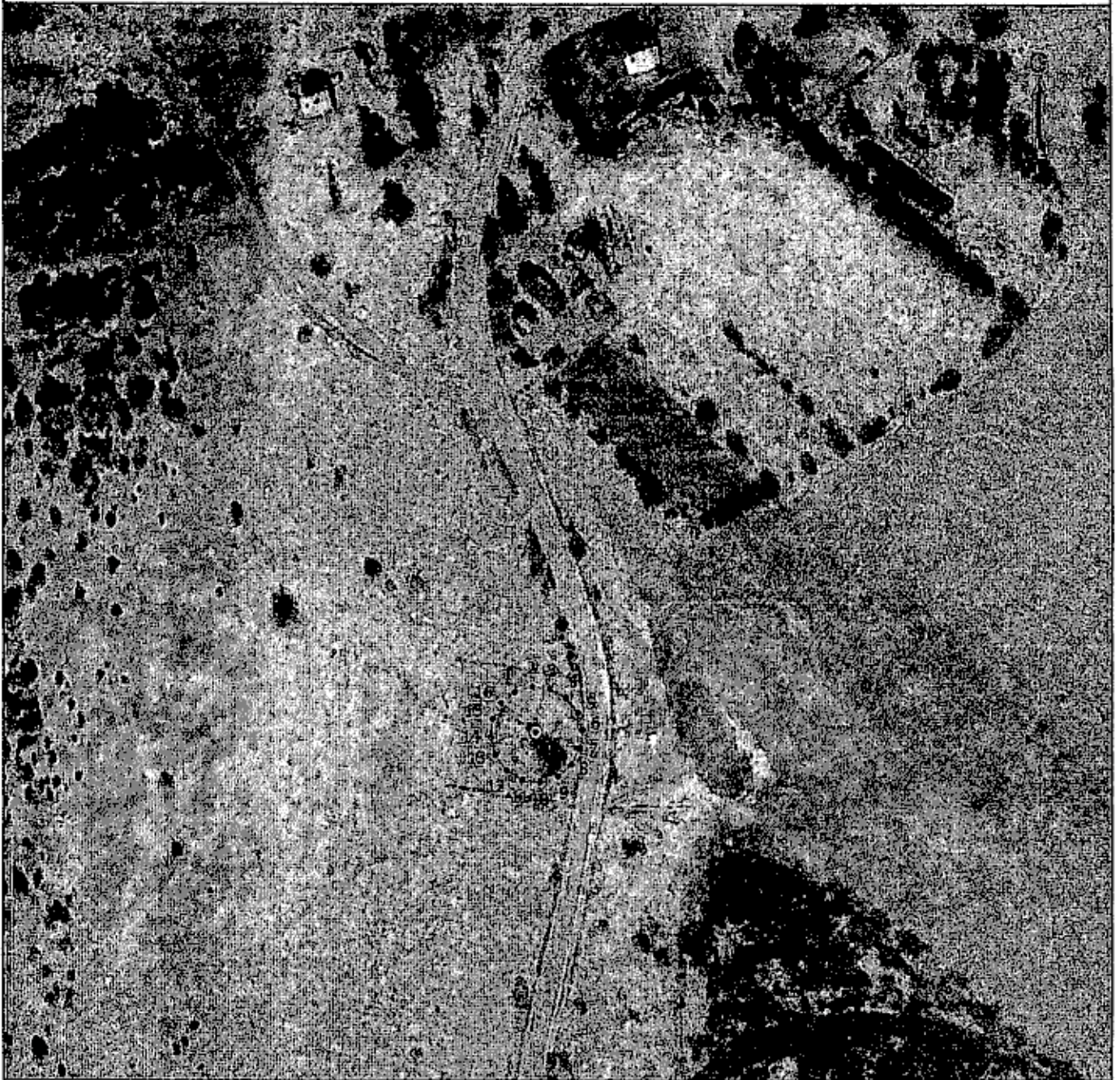


Подпись _____

Дата " 10 " октября 2025 г.

Место для оттиска печати (при наличии) лица, составившего описание местоположения границ объекта

План границ объекта



Масштаб 1:2000

Условные обозначения

- - Характерная точка границы, сведения о которой позволяют однозначно определить ее положение на местности
- 1 - Обозначение новой характерной точки
- - Часть границы первого пояса устанавливаемой ЗОУИТ скважины №2906
- - Местоположение скважины №2906

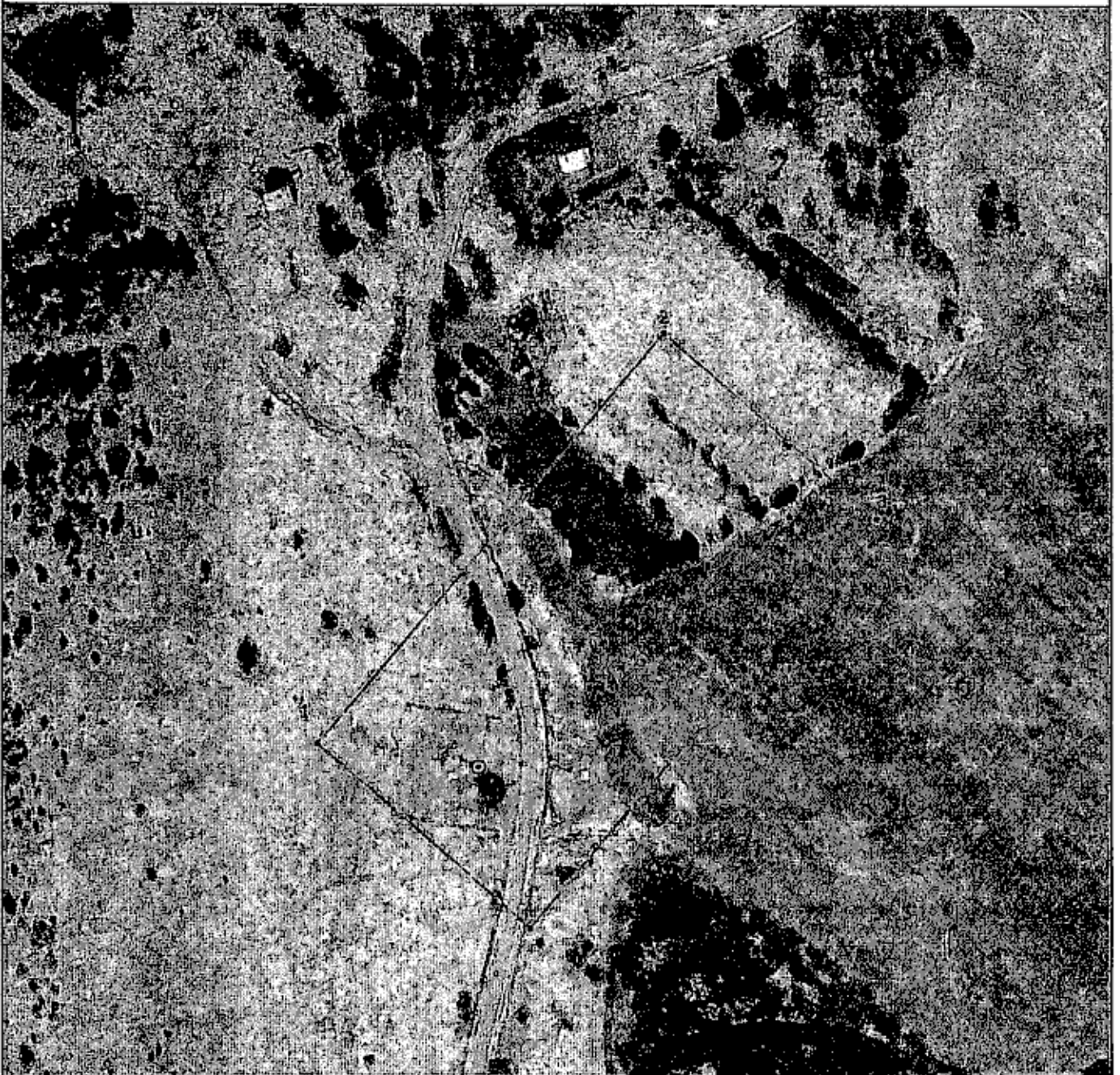


Подпись _____

Дата " 10 " октября 2025 г.

Место для оттиска печати (при наличии) лица, составившего описание местоположения границ объекта

План границ объекта



Масштаб 1:2200

Условные обозначения

- - Характерная точка границы, сведения о которой позволяют однозначно определить ее положение на местности
- 1 - Обозначение новой характерной точки
- - Часть границы второго пояса устанавливаемой ЗОУИТ скважины №2906
- - Местоположение скважины №2906



Подпись _____

Дата " 10 " октября 2025 г.

Место для оттиска печати (при наличии) лица, составившего описание местоположения границ объекта

План границ объекта



Масштаб 1:3000

Условные обозначения

- - Характерная точка границы, сведения о которой позволяют однозначно определить ее положение на местности
- 1 - Обозначение поворой характерной точки
- - Часть границы первого пояса устанавливаемой ЗОУИГ скважины №3462
- - Местоположение скважины №3462



Подпись _____

Дата " 10 " октября 2025 г.

Место для оттиска печати (при наличии) лица, составившего описание местоположения границ объекта

План границ объекта



Масштаб 1:3000

Условные обозначения

- - Характерная точка границы, сведения о которой позволяют однозначно определить ее положение на местности
- 1 - Обозначение новой характерной точки
- - Часть границы второго пояса устанавливаемой ЗОУИТ скважины №3462
- - Местоположение скважины №3462



Подпись _____

Дата " 10 " октября 2025 г.

Место для оттиска печати (при наличии) лица, составившего описание местоположения границ объекта

План границ объекта



Масштаб 1:20000

Условные обозначения

- - Характерная точка границы, сведения о которой позволяют однозначно определить ее положение на местности
- 1 - Обозначение новой характерной точки
- - Часть границы третьего поля устанавливаемой ЗОУИТ скважины №3462
- - Местоположение скважины №3462



Подпись _____

Дата " 10 " октября 2025 г.

Место для оттиска печати (при наличии) лица, составившего описание местоположения границ объекта