

**Министерство природных ресурсов и экологии
Вологодской области**

ПРИКАЗ

«21» марта 2025 года

№ 374

Об изменении границ земель,
на которых расположены леса,
расположенные в зеленых зонах,
на территории Вологодского
лесничества Вологодской области

В соответствии со статьями 82, 114 Лесного кодекса Российской Федерации, постановлением Правительства Российской Федерации от 21 декабря 2019 года № 1755 «Об утверждении Правил изменения границ земель, на которых располагаются леса, указанные в пунктах 3 и 4 части 1 статьи 114 Лесного кодекса Российской Федерации, и определения функциональных зон в лесах, расположенных в лесопарковых зонах», подпунктом 3.1.1.17 пункта 3.1 Положения о Министерстве природных ресурсов и экологии Вологодской области, утвержденного постановлением Правительства Вологодской области от 8 ноября 2024 года № 1321, приказом Министерства природных ресурсов и экологии Вологодской области от 27 февраля 2025 года № 287 «Об утверждении проектной документации по изменению границ земель, на которых расположены леса, расположенные в зеленых зонах, на территории Вологодского лесничества Вологодской области»

ПРИКАЗЫВАЮ:

1. Исключить из границ земель, на которых расположены леса, расположенные в зеленых зонах, на территории Вологодского лесничества Вологодской области лесной участок Вологодского участкового лесничества, квартал № 158 (выдел 15, части выделов 1, 2, 6, 13, 14, 23, 24, 25), площадью 55,9177 га, и лесной участок Пригородного участкового лесничества, АФ «Красная Звезда», квартал № 11 (части выделов 11, 15) площадью 0,0271 га, согласно приложению 1 к настоящему приказу

2. Включить в границы земель, на которых расположены леса, расположенные в зеленых зонах, на территории Вологодского лесничества Вологодской области лесной участок Емского участкового лесничества, квартал № 35 (выдел 9) площадью 96,9685 га, согласно приложению 2 к настоящему приказу.

3. Вологодскому территориальному отделу – государственному лесничеству внести сведения в государственный лесной реестр об изменении границ земель, на которых расположены леса, расположенные в зеленых зонах,

на территории Вологодского лесничества Вологодской области.

4. Отделу правовой и административной работы:

направить настоящий приказ в территориальный орган Министерства юстиции Российской Федерации по Вологодской области, прокуратуру области, Волжскую межрегиональную природоохранную прокуратуру, Череповецкую межрайонную природоохранную прокуратуру Волжской межрегиональной природоохранной прокуратуры;

обеспечить опубликование (размещение) настоящего приказа в областной газете «Красный Север» и на «Официальном интернет-портале правовой информации» (www.pravo.gov.ru);

обеспечить размещение настоящего приказа в государственной информационной системе «Официальный портал Правительства Вологодской области».

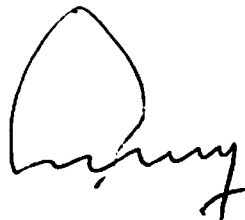
5. Отделу организации лесопользования и государственного лесного реестра (Кутышева В.Н.):

внести изменения в лесохозяйственный регламент Вологодского лесничества Вологодской области;

обеспечить размещение настоящего приказа на официальном сайте Министерства природных ресурсов и экологии Вологодской области.

6. Контроль за исполнением настоящего приказа возложить на заместителя министра А.И. Бубнова.

Заместитель Губернатора области,
и.о. заместителя Губернатора области –
министра природных ресурсов
и экологии области



М.И. Сылка

Приложение 1
к приказу Министерства
природных ресурсов и экологии
Вологодской области
от «21» марта 2025 года № 374

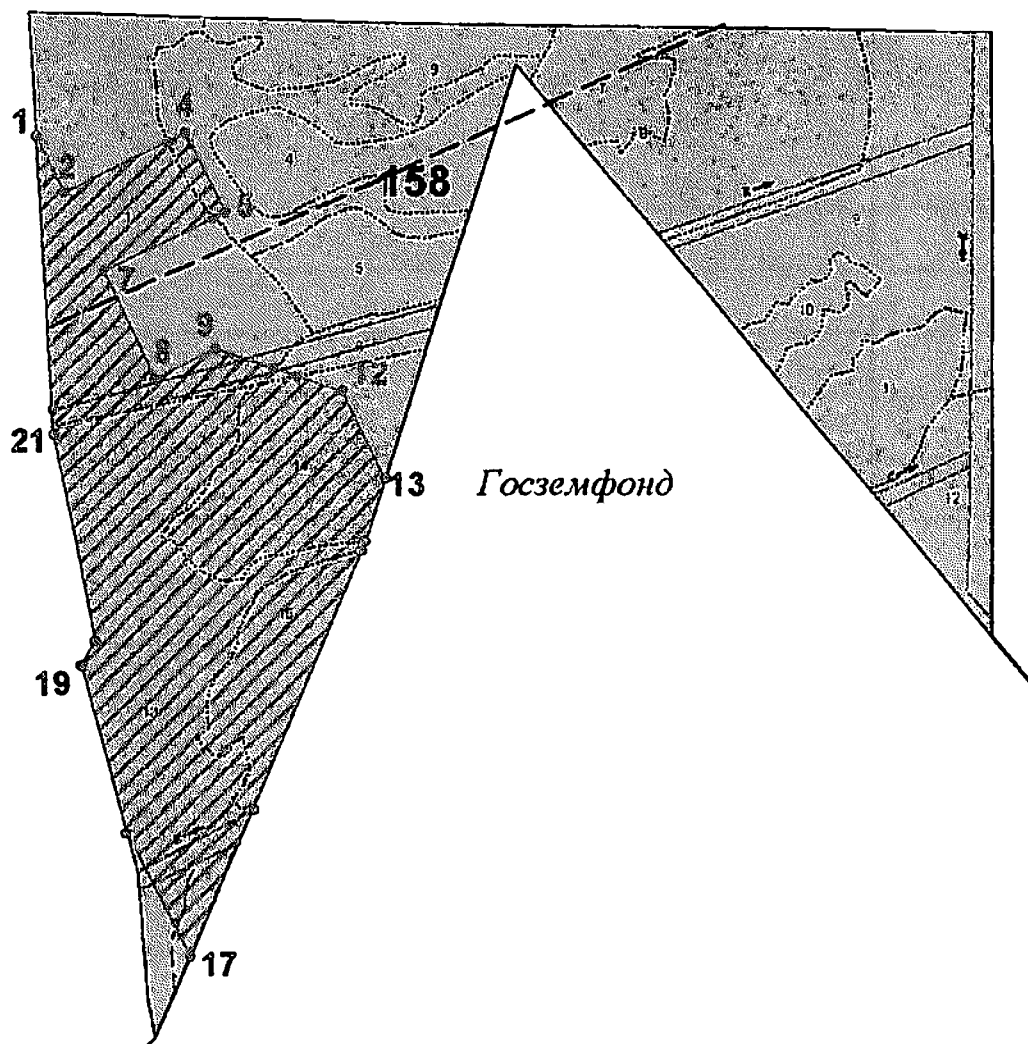
Графическое описание местоположения границ лесных участков, исключаемых из состава земель, на которых расположены леса, расположенные в зеленых зонах

1. Графическое описание местоположения границ лесного участка, исключаемого из состава земель, на которых располагаются леса, расположенные в зеленых зонах.

Местоположение: Вологодская область, Вологодский муниципальный округ, Вологодское лесничество, Вологодское участковое лесничество, квартал № 158 (выдел 15, части выделов 1, 2, 6, 13, 14, 23, 24, 25).

Площадь объекта 55,9177 га.

Масштаб 1:15 000



- границы лесного участка, исключаемого из состава земель, на которых располагаются леса, расположенные в зеленых зонах.

2. Перечень координат характерных точек границ лесного участка, исключаемого из состава земель, на которых расположены леса, расположенные в зеленых зонах (система координат МСК-35, зона 2).

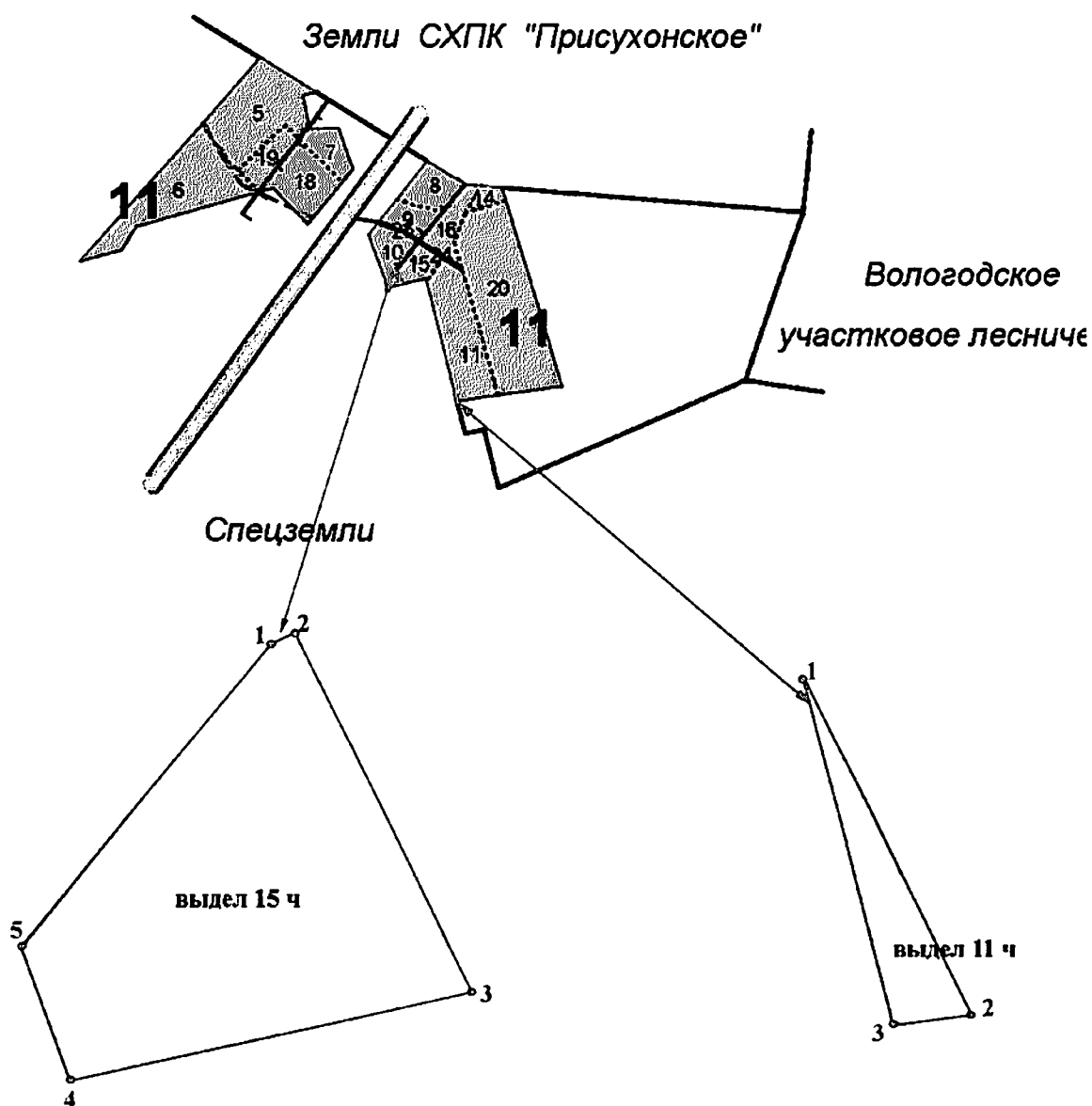
| Обозначение характерных точек границ | Координаты, м | |
|--------------------------------------|---------------|------------|
| | X | Y |
| 1 | 2 | 3 |
| 1 | 360539,24 | 2329993,66 |
| 2 | 360426,40 | 2330047,84 |
| 3 | 360528,46 | 2330249,66 |
| 4 | 360545,87 | 2330284,08 |
| 5 | 360387,67 | 2330363,11 |
| 6 | 360376,64 | 2330340,60 |
| 7 | 360270,94 | 2330124,96 |
| 8 | 360061,96 | 2330224,17 |
| 9 | 360119,93 | 2330340,61 |
| 10 | 360080,83 | 2330458,68 |
| 11 | 360065,97 | 2330503,58 |
| 12 | 360036,33 | 2330593,10 |
| 13 | 359862,20 | 2330676,99 |
| 14 | 359736,36 | 2330636,72 |
| 15 | 359719,63 | 2330629,67 |
| 16 | 359211,11 | 2330415,45 |
| 17 | 358917,35 | 2330291,70 |
| 18 | 359161,94 | 2330168,60 |
| 19 | 359494,60 | 2330080,31 |
| 20 | 359545,78 | 2330107,48 |
| 21 | 359953,77 | 2330026,21 |
| 22 | 359967,53 | 2330025,44 |
| 1 | 360539,24 | 2329993,66 |

3. Графическое описание местоположения границ лесного участка, исключаемого из состава земель, на которых располагаются леса, расположенные в зеленых зонах.

Местоположение: Вологодская область, Вологодский муниципальный округ, Вологодское лесничество, Пригородное участковое лесничество, АФ «Красная Звезда», квартал № 11 (части выделов 11, 15).

Площадь объекта 0,0271 га.

Масштаб 1:10 000



- границы лесного участка, исключаемого из состава земель, на которых располагаются леса, расположенные в зеленых зонах.

4. Перечень координат характерных точек границ лесного участка, исключаемого из состава земель, на которых расположены леса, расположенные в зеленых зонах (система координат МСК-35, зона 2).

| Обозначение характерных точек границ | Координаты, м | |
|--------------------------------------|---------------|------------|
| | X | Y |
| 1 | 2 | 3 |
| 1 | 361796,67 | 2329184,17 |
| 2 | 361797,27 | 2329185,33 |
| 3 | 361779,49 | 2329194,05 |
| 4 | 361775,11 | 2329174,36 |
| 5 | 361781,65 | 2329171,99 |
| 1 | 361796,67 | 2329184,17 |

| Обозначение характерных точек границ | Координаты, м | |
|--------------------------------------|---------------|------------|
| | X | Y |
| 1 | 2 | 3 |
| 1 | 361626,66 | 2329269,02 |
| 2 | 361617,55 | 2329273,49 |
| 3 | 361617,26 | 2329271,44 |
| 1 | 361626,66 | 2329269,02 |

Приложение 2
к приказу Министерства
природных ресурсов и экологии
Вологодской области
от «21» марта 2025 года № 374

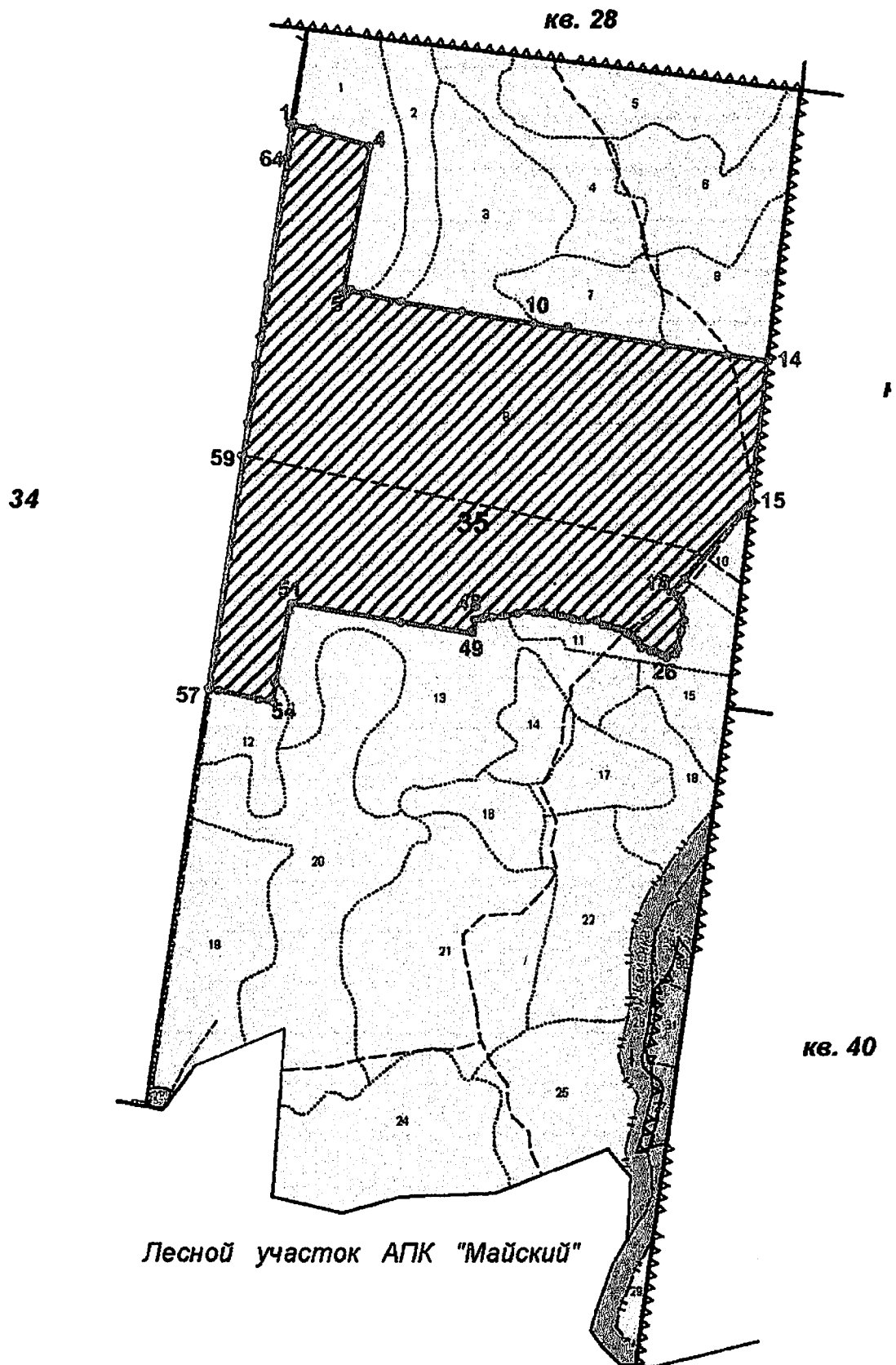
Текстовое и графическое описание местоположения границ лесного участка, включаемого в состав земель, на которых расположены леса, расположенные в зеленых зонах.

1. Графическое описание местоположения границ лесного участка, включаемого в состав земель, на которых расположены леса, расположенные в зеленых зонах.

Местоположение: Вологодская область, Вологодский муниципальный округ, Вологодское лесничество, Емское участковое лесничество, квартал № 35 (выдел 9).

Площадь объекта 96,9685 га.

Масштаб 1:15 000



- границы лесного участка, включаемого в состав земель, на которых расположены леса, расположенные в зеленых зонах.

2. Перечень координат характерных точек границ участка, включаемого в состав земель, на которых расположены леса, расположенные в зеленых зонах (система координат МСК-35, зона 2).

| Обозначение характерных точек границ | Координаты, м | |
|--|---------------|------------|
| | X | Y |
| 1 | 2 | 3 |
| 1 | 333302,44 | 2304922,25 |
| 2 | 333300,39 | 2304927,86 |
| 3 | 333291,42 | 2304960,14 |
| 4 | 333249,33 | 2305111,50 |
| 5 | 332899,59 | 2305045,97 |
| 6 | 332901,40 | 2305060,33 |
| 7 | 332892,21 | 2305100,09 |
| 8 | 332872,44 | 2305185,58 |
| 9 | 332856,97 | 2305280,85 |
| 10 | 332819,35 | 2305512,46 |
| 11 | 332810,93 | 2305564,24 |
| 12 | 332769,23 | 2305820,97 |
| 13 | 332742,64 | 2305984,67 |
| 14 | 332729,21 | 2306067,37 |
| 15 | 332729,02 | 2306068,68 |
| 16 | 332381,93 | 2306027,71 |
| 17 | 332373,50 | 2306019,03 |
| 18 | 332203,66 | 2305866,22 |
| 19 | 332172,58 | 2305838,27 |
| 20 | 332166,95 | 2305847,63 |
| 21 | 332158,16 | 2305855,26 |
| 22 | 332140,69 | 2305860,37 |
| 23 | 332105,72 | 2305865,11 |
| 24 | 332075,18 | 2305858,32 |
| 25 | 332044,13 | 2305851,02 |
| 26 | 332029,24 | 2305846,41 |
| 27 | 332019,29 | 2305828,79 |
| 28 | 332027,05 | 2305813,01 |
| 29 | 332030,85 | 2305793,33 |
| 30 | 332042,52 | 2305775,57 |
| 31 | 332044,52 | 2305761,02 |
| 32 | 332064,41 | 2305744,38 |
| 33 | 332081,70 | 2305713,76 |
| 34 | 332089,08 | 2305694,71 |
| 35 | 332094,93 | 2305672,67 |
| 36 | 332104,30 | 2305654,11 |
| 37 | 332103,12 | 2305626,62 |
| 38 | 332107,95 | 2305602,08 |
| 39 | 332114,25 | 2305571,54 |
| 40 | 332120,08 | 2305546,50 |
| 41 | 332125,91 | 2305521,46 |
| 42 | 332125,72 | 2305493,46 |
| 43 | 332124,54 | 2305465,96 |
| 44 | 332116,88 | 2305443,01 |

| Обозначение характерных точек границ | Координаты, м | |
|--|---------------|------------|
| | X | Y |
| 45 | 332115,77 | 2305427,02 |
| 46 | 332112,62 | 2305404,54 |
| 47 | 332109,97 | 2305382,06 |
| 48 | 332107,85 | 2305364,07 |
| 49 | 332073,99 | 2305359,28 |
| 50 | 332104,64 | 2305172,62 |
| 51 | 332146,65 | 2304916,72 |
| 52 | 332133,14 | 2304914,15 |
| 53 | 331955,25 | 2304880,30 |
| 54 | 331909,67 | 2304871,62 |
| 55 | 331913,89 | 2304852,40 |
| 56 | 331937,80 | 2304743,53 |
| 57 | 331944,02 | 2304719,62 |
| 58 | 332034,09 | 2304733,06 |
| 59 | 332466,11 | 2304797,50 |
| 60 | 332583,32 | 2304814,98 |
| 61 | 332724,47 | 2304836,04 |
| 62 | 332776,88 | 2304843,85 |
| 63 | 332882,39 | 2304859,59 |
| 64 | 333227,32 | 2304911,04 |
| 1 | 333302,44 | 2304922,25 |