

**КОМИТЕТ**  
**ПО ОХРАНЕ ОБЪЕКТОВ КУЛЬТУРНОГО НАСЛЕДИЯ**  
**ВОЛОГОДСКОЙ ОБЛАСТИ**  
**ПРИКАЗ**

от 04.04.2020

№ 2-0/01-13

г. Вологда

**О включении выявленного объекта культурного наследия «Ансамбль усадьбы купца Бычёнкова в селе Бережное», конец XIX в., расположенного по адресу: Вологодская область, Усть-Кубинский район, Троицкое с/п, с. Бережное, ул. Набережная, 12-14, и выявленных объектов культурного наследия в его составе в Единый государственный реестр объектов культурного наследия (памятников истории и культуры) народов Российской Федерации в качестве объектов культурного наследия регионального значения и утверждении границ их территории**

В соответствии с Федеральным законом от 25 июня 2002 года № 73-ФЗ «Об объектах культурного наследия (памятниках истории и культуры) народов Российской Федерации», статьей 4 Закона Вологодской области от 16 марта 2015 года № 3601-ОЗ «О сохранении, использовании, популяризации и государственной охране объектов культурного наследия (памятников истории и культуры), находящихся на территории Вологодской области», пунктом 3.1.4.8 Положения о Комитете по охране объектов культурного наследия Вологодской области, утвержденного постановлением Правительства Вологодской области от 19 января 2015 года № 33

**ПРИКАЗЫВАЮ:**

1. Включить выявленный объект культурного наследия «Ансамбль усадьбы купца Бычёнкова в селе Бережное», конец XIX в., расположенный по адресу: Вологодская область, Усть-Кубинский район, Троицкое с/п, с. Бережное, ул. Набережная, 12-14, и выявленные объекты культурного наследия в его составе в Единый государственный реестр объектов культурного наследия (памятников истории и культуры) народов Российской Федерации в качестве объектов культурного наследия регионального значения согласно приложению 1 к настоящему приказу.

2. Исключить объект «Дом купца Бычёнкова, 1900 г.», расположенный по адресу: Вологодская область, Усть-Кубинский район, Троицкое с/п, с. Бережное, ул. Набережная, 14, из Перечня выявленных объектов культурного наследия Вологодской области.

3. Утвердить предмет охраны объекта культурного наследия регионального значения «Ансамбль усадьбы купца Бычёнкова в селе Бережное», конец XIX в., расположенного по адресу: Вологодская область, Усть-Кубинский район,

Троицкое с/п, с. Бережное, ул. Набережная, 12-14 и объектов культурного наследия в его составе согласно приложениям 2-6 к настоящему приказу.

4. Утвердить границы территории объекта культурного наследия регионального значения «Ансамбль усадьбы купца Бычёнкова в селе Бережное», конец XIX в., расположенного по адресу: Вологодская область, Усть-Кубинский район, Троицкое с/п, с. Бережное, ул. Набережная, 12-14, и объектов культурного наследия регионального значения в его составе согласно приложению 7 к настоящему приказу.

5. Ведущему специалисту Комитета по охране объектов культурного наследия области А.Н. Балахонцевой в течение трех рабочих дней со дня подписания настоящего приказа обеспечить размещение его копии на официальном сайте Комитета в информационно-телекоммуникационной сети «Интернет», а также направление его копии:

заявителю;

собственнику объекта культурного наследия;

Главе Усть-Кубинского муниципального района;

в Прокуратуру Вологодской области;

в Управление Министерства юстиции Российской Федерации по Вологодской области;

на официальное опубликование на Официальном интернет – портале правовой информации Вологодской информации (<http://pravo.gov35.ru/>);

в орган кадастрового учёта.

6. Настоящий приказ вступает в силу по истечении 10 дней после дня его официального опубликования.

Председатель Комитета



Е.Н. Кукушкина

Приложение 1  
к приказу Комитета по охране  
объектов культурного наследия  
Вологодской области  
от «04» 04 2020 года № 2-0/01-13

**Выявленные объекты культурного наследия, включаемые в Единый государственный реестр объектов культурного наследия (памятников истории и культуры) народов Российской Федерации в качестве объектов культурного наследия регионального значения в составе объекта культурного наследия регионального значения «Ансамбль усадьбы купца Бычёнкова в селе Бережное», конец XIX в., расположенного по адресу: Вологодская область, Усть-Кубинский район, Троицкое с/п, с. Бережное, ул. Набережная, 12-14**

Наименование, даты создания, основных изменений (перестроек), вид объекта культурного наследия	Местонахождение объекта культурного наследия
«Ансамбль усадьбы купца Бычёнкова в селе Бережное», конец XIX в. (ансамбль):	Вологодская область, Усть-Кубинский район, Троицкое с/п, с. Бережное, ул. Набережная, 12-14
«Главный усадебный дом усадьбы купца Бычёнкова в селе Бережное», конец XIX в. (памятник)	Вологодская область, Усть-Кубинский район, Троицкое с/п, с. Бережное, ул. Набережная, 14
«Флигель с мезонином усадьбы купца Бычёнкова в селе Бережное», конец XIX в. (памятник)	Вологодская область, Усть-Кубинский район, Троицкое с/п, с. Бережное, ул. Набережная, 12
«Торговая лавка усадьбы купца Бычёнкова в селе Бережное», конец XIX в. (памятник)	Вологодская область, Усть-Кубинский район, Троицкое с/п, с. Бережное, ул. Набережная, 12а
«Светелка усадьбы купца Бычёнкова в селе Бережное», конец XIX в. (памятник)	Вологодская область, Усть-Кубинский район, Троицкое с/п, с. Бережное, ул. Набережная, 12б

Приложение 2  
к приказу Комитета по охране  
объектов культурного наследия  
Вологодской области  
от «07» 04 2020 года № 2-0/01-13

### **Предмет охраны**

**объекта культурного наследия регионального значения «Ансамбль усадьбы купца Бычёнкова в селе Бережное», конец XIX в., расположенного по адресу: Вологодская область, Усть-Кубинский район, Троицкое с/п, с. Бережное, ул. Набережная, 12-14**

**Объект:** «Ансамбль усадьбы купца Бычёнкова в селе Бережное»

**Вид объекта:** ансамбль.

### **Предмет охраны:**

**1. Местонахождение:** Вологодская область, Усть-Кубинский район, Троицкое с/п, с. Бережное, ул. Набережная, 12-14.

**2. Время создания:** конец XIX в.

**3. Планировка (планировочная структура):**

- расположение главного дома с небольшим отступом от красной линии застройки набережной улицы села Бережное;

- расположение главного фасада флигеля с мезонином и торговой лавки на красной линии улицы Набережная села Бережное;

- историческая планировка ансамбля: расположение главного дома, флигеля, торговой лавки и светелки вдоль сельской улицы с выходом на нее главными, декоративно украшенными фасадами. Последовательное расположение за фронтом сада и парка. Расположение за главным домом хозяйственных построек;

- модуль застройки на территории ансамбля усадьбы купца Бычёнкова в селе Бережное: исторический масштаб зданий, пропорциональные соотношения (согласованность) между отдельными зданиями, декоративная «переключка» при сохранении индивидуальности каждого элемента ансамбля - главного усадебного дома, жилого флигеля, торговой лавки и светелки, планировочная композиция и организация пространства;

- историческая парцелляция: исторические границы ансамбля усадьбы купца Бычёнкова вдоль улицы Набережная, парковая территория, расположенная за комплексом сохранившихся зданий, на момент включения в реестр.

**4. Объемно-пространственное решение и конструктивная схема:**

- стилистика и масштаб, характерные для основной группы исторических сооружений ансамбля.

Приложение 3  
к приказу Комитета по охране  
объектов культурного наследия  
Вологодской области  
от «07» 07 2020 года № 2-0/01-13

**Предмет охраны**  
**объекта культурного наследия регионального значения «Главный усадебный дом усадьбы купца Бычёнкова в селе Бережное», конец XIX в., расположенного по адресу: Вологодская область, Усть-Кубинский район, Троицкое с/п, с. Бережное, ул. Набережная, 14**

**Объект:** «Главный усадебный дом усадьбы купца Бычёнкова в селе Бережное»

**Вид объекта:** памятник.

**Предмет охраны:**

**1. Местонахождение:** Вологодская область, Усть-Кубинский район, Троицкое с/п, с. Бережное, ул. Набережная, 14.

**2. Время создания:** конец XIX в.

**3. Объемно-пространственное решение и конструктивная схема:**

- двухэтажное деревянное здание прямоугольной в плане формы с пристройкой для лестницы с бокового восточного фасада и выступающей конструктивно частью с западного, также бокового фасада; обшивка фасада профилированной доской;

- размеры, пропорции, габариты основного объема, высотные отметки;

- расположение и характер входа в здание;

- пристройка с главным входом в здание и лестницей на второй этаж с бокового (восточного) фасада;

- выступающая часть сруба в виде ризалита с бокового (западного) фасада;

- исторические конструкции (тип рубленого здания «в обло», материал наружных и внутренних несущих стен (дерево), тип и материал (дерево) перекрытий, тип и материал (дерево) стропильной системы, конфигурация вальмовой кровли;

**4. Композиция и архитектурно-художественное оформление фасадов:**

- внешний облик здания;

- местоположение, пропорции, размеры и форма оконных и дверных проемов, тип, рисунок и материал окон и дверей;

- многорядный венчающий карниз с большим выносом;

- угловые и средние пилястры с накладной резьбой и междуэтажным поясом;

- водоприемные воронки с рисунком просечного железа;

- главный фасад в пять оконных осей с перерубом между тремя и двумя окнами;

- подоконная тяга оконных проемов;

## **5. Интерьеры:**

- планировка здания в капитальных стенах;
- межкомнатные деревянные, двустворчатые двери глухие и с остеклением, с крупными филенками различных геометрических форм;
- оконные заполнения в виде двойных рам столярной работы;
- лепной декор потолков, карнизы и розетки;
- уникальный белый кафельный камин с рельефными элементами в стиле классицизм и печи первого и второго этажей, восстановление несохранившихся печей на основании историко-архивных материалов;
- оклейка стен обоями;
- потолки оштукатуренные по дранке.

Приложение 4  
к приказу Комитета по охране  
объектов культурного наследия  
Вологодской области  
от «07» 04 2020 года №2-0/01-13

### **Предмет охраны**

**объекта культурного наследия регионального значения «Флигель с мезонином усадьбы купца Бычёнкова в селе Бережное», конец XIX в., расположенного по адресу: Вологодская область, Усть-Кубинский район, Троицкое с/п, с. Бережное, ул. Набережная, 12**

**Объект:** «Флигель с мезонином усадьбы купца Бычёнкова в селе Бережное»  
**Вид объекта:** памятник.

### **Предмет охраны:**

**1. Местонахождение:** Вологодская область, Усть-Кубинский район, Троицкое с/п, с. Бережное, ул. Набережная, 12.

**2. Время создания:** конец XIX в.

### **3. Объемно-пространственное решение и конструктивная схема:**

- одноэтажное здание, вытянутой прямоугольной в плане формы с мезонином в подкровельном пространстве;

- размеры, пропорции, габариты основного объема, высотные отметки;

- расположение и характер входа в здание;

- характер, тип и расположение остекленной балконной двери с боковыми окнами;

- исторические конструкции (тип рубленого здания «в обло», материал наружных и внутренних несущих стен (дерево), тип и материал (дерево) перекрытий, тип и материал (дерево) стропильной системы, конфигурация двускатной кровли), флигель обшит профилированной доской;

### **4. Композиция и архитектурно-художественное оформление фасадов:**

- внешний облик здания;

- местоположение, пропорции, размеры и форма оконных и дверных проемов, тип, рисунок и материал окон и дверей;

- широкий венчающий карниз с большим выносом;

- угловые и средние пилястры с накладной резьбой;

- водоприемные воронки с рисунком просечного железа (воссоздание на основе аналога – главного усадебного дома);

- эффектный фронтон мезонина с большим выносом и с балконной остекленной дверью и примыкающими к ней боковыми окнами;

- резное ограждение балкона в мезонине (на основе исторической фотографии);

- подоконная тяга оконных проемов;

- рамочные наличники на окнах;

### **5. Интерьеры:**

- планировка здания в капитальных стенах, трехчастное деление в плане: средняя часть – сени, по бокам два объема, каждый из которых разделен перерубом на две комнаты;
- оконные заполнения в виде двойных рам столярной работы;
- лепной декор потолков, карнизы и розетки;
- оклейка стен обоями;
- потолки оштукатуренные по дранке.

Приложение 5  
к приказу Комитета по охране  
объектов культурного наследия  
Вологодской области  
от «04» 04 2020 года № 2-0/01-13

### **Предмет охраны**

**объекта культурного наследия регионального значения «Торговая лавка усадьбы купца Бычёнкова в селе Бережное», конец XIX в., расположенного по адресу: Вологодская область, Усть-Кубинский район, Троицкое с/п, с. Бережное, ул. Набережная, 12а**

**Объект:** «Торговая лавка усадьбы купца Бычёнкова в селе Бережное»  
**Вид объекта:** памятник.

### **Предмет охраны:**

**1. Местонахождение:** Вологодская область, Усть-Кубинский район, Троицкое с/п, с. Бережное, ул. Набережная, 12а.

**2. Время создания:** конец XIX в.

### **3. Объемно-пространственное решение и конструктивная схема:**

- одноэтажное здание, квадратной в плане формы;
- размеры, пропорции, габариты основного объема, высотные отметки;
- расположение и характер входа в здание;
- исторические конструкции (тип рубленого здания «в обло», материал наружных и внутренних несущих стен (дерево), тип и материал (дерево) перекрытий, тип и материал (дерево) стропильной системы, конфигурация двускатной кровли);

### **4. Композиция и архитектурно-художественное оформление фасадов:**

- внешний облик здания;
- местоположение, пропорции, размеры и форма оконных и дверных проемов, тип, рисунок и материал окон и дверей;
- широкий венчающий карниз с большим выносом;
- оконные заполнения в виде двойных рам столярной работы;
- рамочные наличники на окнах;

### **5. Интерьеры:**

Интерьеры полностью утрачены, восстановление возможно по аналогам.

Приложение 6  
к приказу Комитета по охране  
объектов культурного наследия  
Вологодской области  
от «07» 04 2020 года № 2-0/01-13

### **Предмет охраны**

**объекта культурного наследия регионального значения «Светелка усадьбы купца Бычёнкова в селе Бережное», конец XIX в., расположенного по адресу: Вологодская область, Усть-Кубинский район, Троицкое с/п, с. Бережное, ул. Набережная, 126**

**Объект:** «Светелка усадьбы купца Бычёнкова в селе Бережное»

**Вид объекта:** памятник.

### **Предмет охраны:**

**1. Местонахождение:** Вологодская область, Усть-Кубинский район, Троицкое с/п, с. Бережное, ул. Набережная, 126.

**2. Время создания:** конец XIX в.

**3. Объемно-пространственное решение и конструктивная схема:**

- одноэтажное здание, квадратной в плане формы;
- размеры, пропорции, габариты основного объема, высотные отметки;
- расположение и характер входа в здание;
- исторические конструкции (тип рубленого здания «в обло», материал наружных и внутренних несущих стен (дерево), тип и материал (дерево) перекрытий, тип и материал (дерево) стропильной системы, конфигурация двускатной кровли);

**4. Композиция и архитектурно-художественное оформление фасадов:**

- внешний облик здания;
- местоположение, пропорции, размеры и форма оконных и дверных проемов, тип, рисунок и материал окон и дверей;
- оконные заполнения в виде двойных рам столярной работы;
- рамочные наличники на окнах;
- квадратные окна на двух фронтонах;

**5. Интерьеры:**

Интерьеры полностью утрачены, восстановление возможно по аналогам.

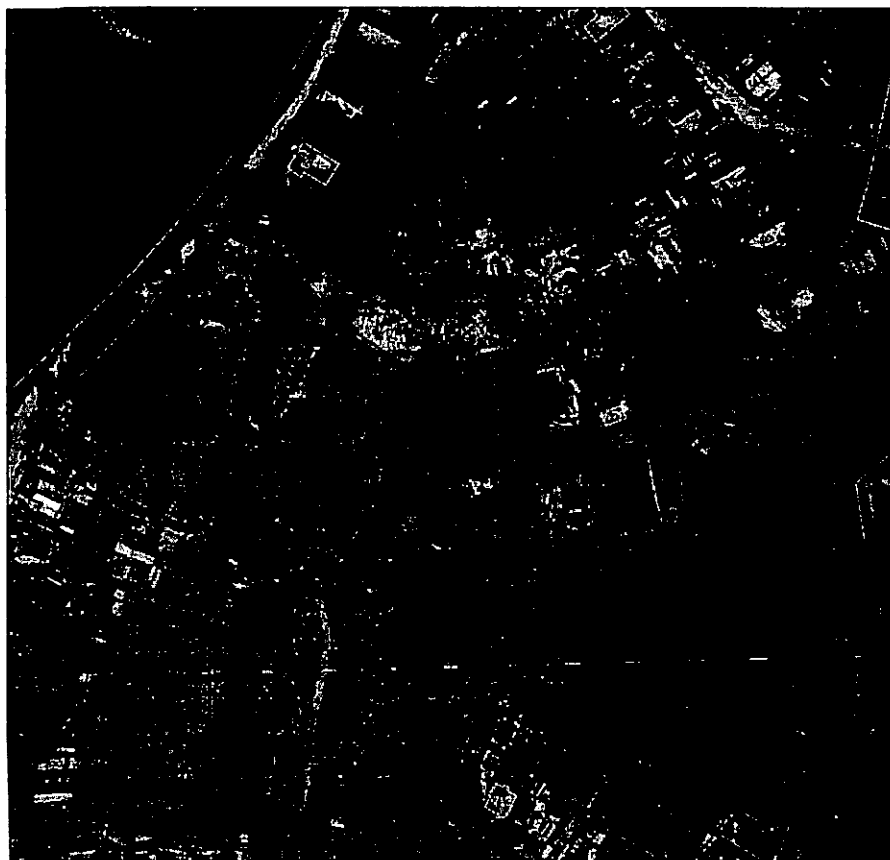
## Приложение 7

к приказу Комитета по охране  
объектов культурного наследия  
Вологодской области

от «04» 04 2020 года № 1-0/01-13

**Границы территории объекта культурного наследия регионального значения «Ансамбль усадьбы купца Бычёнкова в селе Бережное», конец XIX в., расположенного по адресу: Вологодская область, Усть-Кубинский район, Троицкое с/п, с. Бережное, ул. Набережная, 12-14, и объектов культурного наследия регионального значения в его составе**

1. Графическое описание местоположения границ территории объекта культурного наследия (карта-схема)



——— - граница территории объекта культурного наследия регионального значения «Ансамбль усадьбы купца Бычёнкова в селе Бережное», конец XIX в., расположенного по адресу: Вологодская область, Усть-Кубинский район, Троицкое с/п, с. Бережное, ул. Набережная, 12-14, и объектов культурного наследия регионального значения в его составе

2. Координаты поворотных (характерных) точек границ территории объекта культурного наследия

Обозначение характерных точек границ	Координаты, м	
	X	Y
1	2	3
1	429440.16	2290592.39
2	429447.34	2290592.92
3	429537.44	2290678.57
4	429564.05	2290696.32
5	429547.52	2290721.10
6	429499.72	2290763.85
7	429473.07	2290775.62
8	429459.84	2290779.00
9	429445.31	2290784.04
10	429435.21	2290809.46
11	429443.84	2290845.59
12	429392.15	2290847.30
13	429390.09	2290919.38
14	429275.74	2290860.12
15	429378.09	2290679.99
16	429431.88	2290612.45
1	429440.16	2290592.39