



КОМИТЕТ ГОСУДАРСТВЕННОЙ ОХРАНЫ
ОБЪЕКТОВ КУЛЬТУРНОГО НАСЛЕДИЯ
ВОЛГОГРАДСКОЙ ОБЛАСТИ
(ОБЛКУЛЬТНАСЛЕДИЕ)

ПРИКАЗ

13 апреля 2026 г.

№ 53-н

Волгоград

Об утверждении предмета охраны объекта культурного наследия регионального значения "Церковь Крестовоздвиженская", расположенного по адресу (местонахождение): Волгоградская область, Кумылженский район, ст-ца Скурищенская

В соответствии с Федеральным законом от 25 июня 2002 г. № 73-ФЗ "Об объектах культурного наследия (памятниках истории и культуры) народов Российской Федерации", Порядком определения предмета охраны объекта культурного наследия, включенного в единый государственный реестр объектов культурного наследия (памятников истории и культуры) народов Российской Федерации в соответствии со статьей 64 Федерального закона от 25 июня 2002 г. № 73-ФЗ "Об объектах культурного наследия (памятниках истории и культуры) народов Российской Федерации", утвержденным приказом Министерства культуры Российской Федерации от 13 января 2016 г. № 28, Положением о комитете государственной охраны объектов культурного наследия Волгоградской области, утвержденным постановлением Администрации Волгоградской области от 19 декабря 2016 г. № 697-п, п р и к а з ы в а ю:

1. Утвердить прилагаемый предмет охраны объекта культурного наследия регионального значения "Церковь Крестовоздвиженская", расположенного по адресу (местонахождение): Волгоградская область, Кумылженский район, ст-ца Скурищенская.

2. Настоящий приказ вступает в силу со дня его подписания и подлежит официальному опубликованию.

Председатель комитета



А.Ю.Баженов

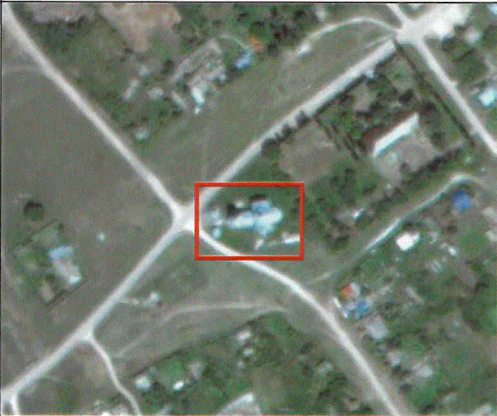
УТВЕРЖДЕН

приказом комитета
государственной охраны
объектов культурного наследия
Волгоградской области

от 13 апреля 2026 г. № 53-н




Предмет охраны объекта культурного наследия регионального значения
"Церковь Крестовоздвиженская", расположенного по адресу
(местонахождение): Волгоградская область, Кумылженский район,
ст-ца Скурищенская¹

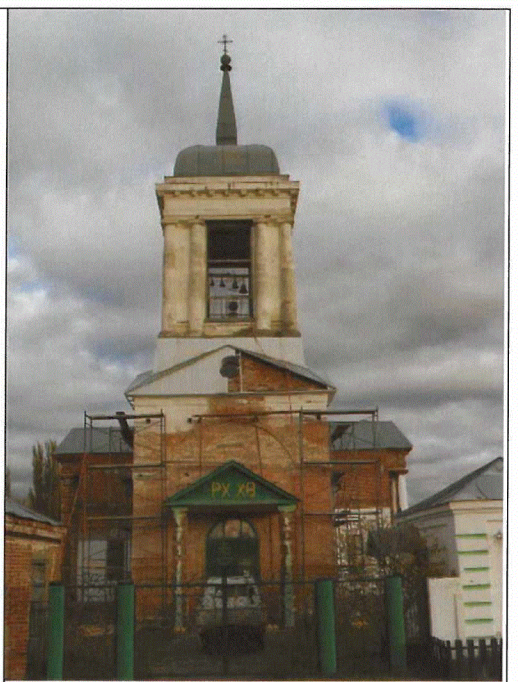
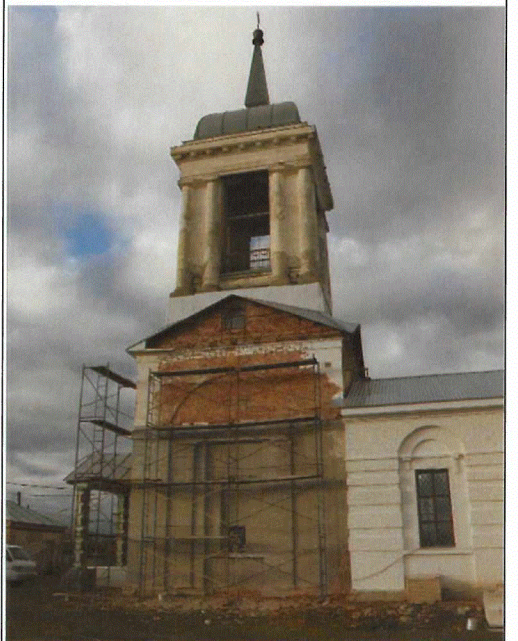
Предметом охраны объекта культурного наследия регионального значения "Церковь Крестовоздвиженская", расположенного по адресу (местонахождение): Волгоградская область, Кумылженский район, ст-ца Скурищенская, являются:

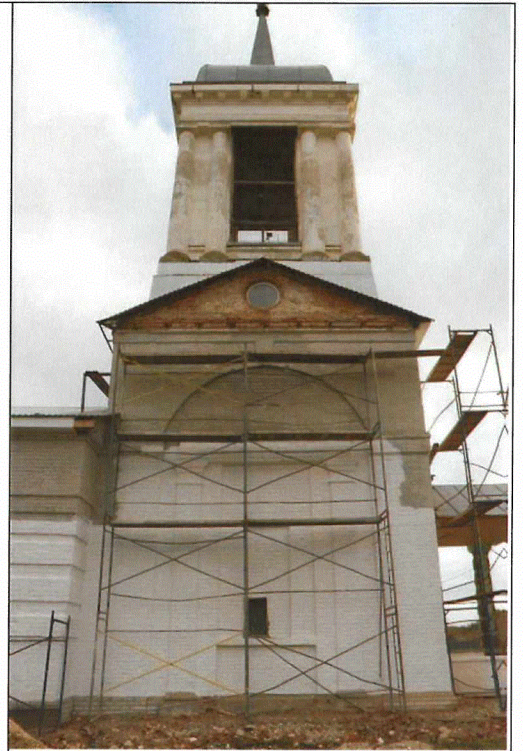
№ п/п	Элементы предмета охраны	Описание элемента предмета охраны	Иллюстрации
1.	Местоположение и градостроительные характеристики	здание расположено в ст-це Скурищенская Кумылженского района Волгоградской области	 <p> - объект культурного наследия регионального значения "Церковь Крестовоздвиженская", расположенный по адресу (местонахождение): Волгоградская область, Кумылженский район, ст-ца Скурищенская</p>

¹ Адрес (местонахождение) и наименование объекта культурного наследия указаны в соответствии с актом федерального органа охраны объектов культурного наследия о регистрации объекта культурного наследия в Едином государственном реестре объектов культурного наследия (памятников истории и культуры) народов Российской Федерации.

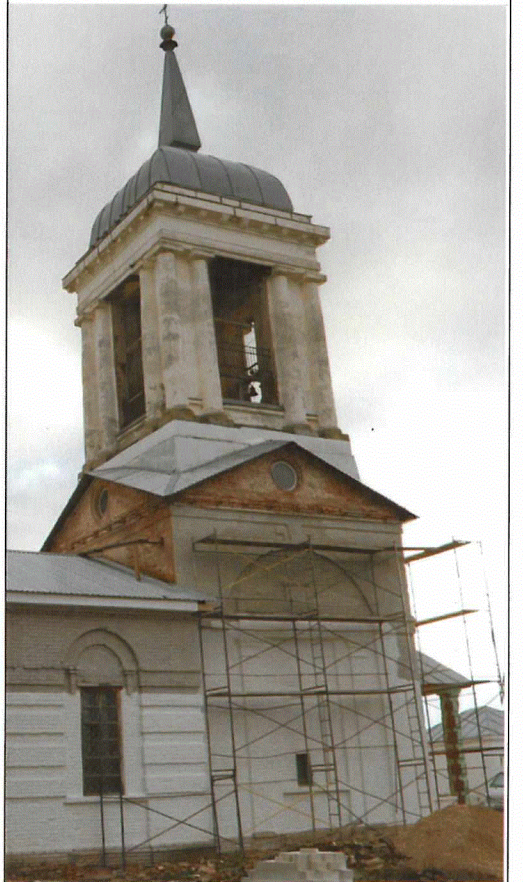
2.	Объемно-пространственная композиция здания	продольно-осевая композиция здания, состоящая из объема храма "восьмерик" на "четверике" с боковыми приделами, двухъярусной колокольни, трапезной и прямоугольной апсиды с полуциркульным завершением	 <p>северный фасад</p>  <p>южный фасад</p>  <p>западный и северный фасады</p>  <p>восточный фасад</p>
----	--	---	--

3.	Крыша	<p>форма крыши храма – восьмигранный полигональный купол с арочными слуховыми оконными проемами и навершием в виде восьмигранного глухого барабана;</p> <p>форма крыши приделов – двускатная;</p> <p>форма крыши трапезной – двускатная;</p> <p>форма крыши апсиды – сложная, двускатная с полукупольным завершением (конха);</p> <p>форма крыши 1-го яруса колокольни – врезная тавровая, по сторонам света;</p> <p>форма крыши 2-го яруса колокольни - четырехгранная с криволинейными ребрами и завершением в виде шпиля с крестом</p>	  
----	-------	---	--





4.	<p>Композиционное и архитектурно-художественное оформление фасадов колокольни</p>	<p>характер, ритм и размер вертикального и горизонтального членения фасадов 1-го яруса колокольни, их декоративное убранство, включающее следующие элементы:</p> <ul style="list-style-type: none"> - цоколь; - двупольный дверной проем; - портал входа в здание, в числе которого: пилястры; карниз с аттиком; - арочные ниши с архивольтом, импостами и замковыми камнями; - декоративная композиция по центру арочной ниши с оконным проемом, в числе которой: пилястры; карниз с аттиком; двойные прямоугольные ниши с подоконной полочкой; - карниз; - треугольные фронтоны с круглыми оконными проемами в гладком тимпане; венчающий карниз; <p>характер, ритм и размер вертикального и горизонтального членения фасадов 2-го яруса колокольни, их декоративное убранство, включающее следующие элементы:</p> <ul style="list-style-type: none"> - прямоугольные проемы открытого яруса звонницы; полочка; - сдвоенные полуколонны; - антаблемент с венчающим карнизом и дентикулами 	 <p>западный фасад</p>  <p>южный фасад</p>
----	---	---	---



северный фасад



восточный и северный фасады

5.	Композиционное и архитектурно-художественное оформление фасадов трапезной	<p>характер, ритм и размер вертикального и горизонтального членения фасадов, их декоративное убранство, включающее следующие элементы:</p> <ul style="list-style-type: none"> - цоколь; - горизонтальная рустовка; - арочные ниши; - арочные бровки с консолями; - тяга; - прямоугольные оконные проемы с подоконными полочками; - многоступенчатый венчающий карниз 	 <p style="text-align: center;">северный фасад</p>  <p style="text-align: center;">южный фасад</p>
6.	Композиционное и архитектурно-художественное оформление фасадов храма с приделами	<p>характер, ритм и размер вертикального и горизонтального членения фасадов, их декоративное убранство, включающее следующие элементы:</p> <ul style="list-style-type: none"> - цоколь; - портики, в числе которых: стилобат; колонны ионического ордера; антаблемент с дентикулами и метопами, чередующимися с розетками; треугольные фронтоны с арочной нишей; венчающий карниз с дентикулами; - полуколонны ионического ордера; - широкие лопатки; - дверные проемы с треугольным сандриком; - оконные проемы с подоконной полочкой; 	 

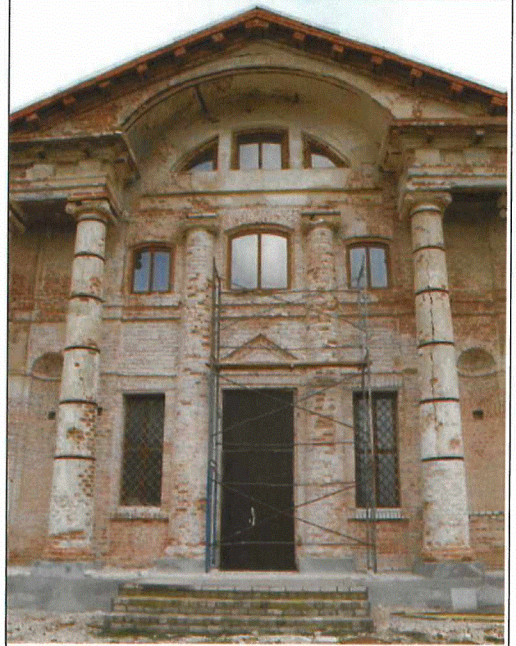
- эдикулы;
- тяга;
- межъярусный ступенчатый карниз;
- разные по высоте трехчастные оконные с лучковой перемычкой;
- прямоугольная горизонтальная филленка;
- трехчастные полуциркульные оконные проемы;

характер, ритм и размер вертикального и горизонтального членения фасадов восьмигранного барабана, их декоративное убранство, включающее следующие элементы:

- трехчастные полуциркульные оконные проемы с расположением запад – восток;
- венчающий карниз с дентикулами;



характер, ритм и размер вертикального и горизонтального членения фасадов наверху, их декоративное убранство, включающее следующие элементы:





- стилобат с ширинками;
- двойные полуколонны;
- венчающий карниз с модульонами

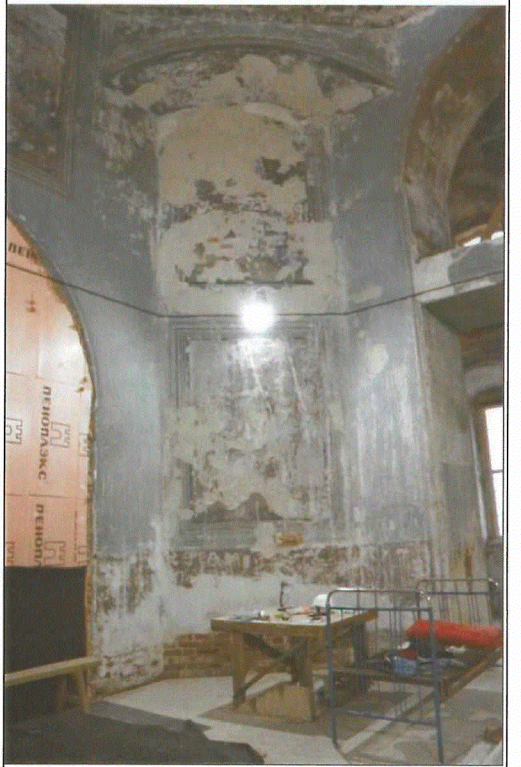
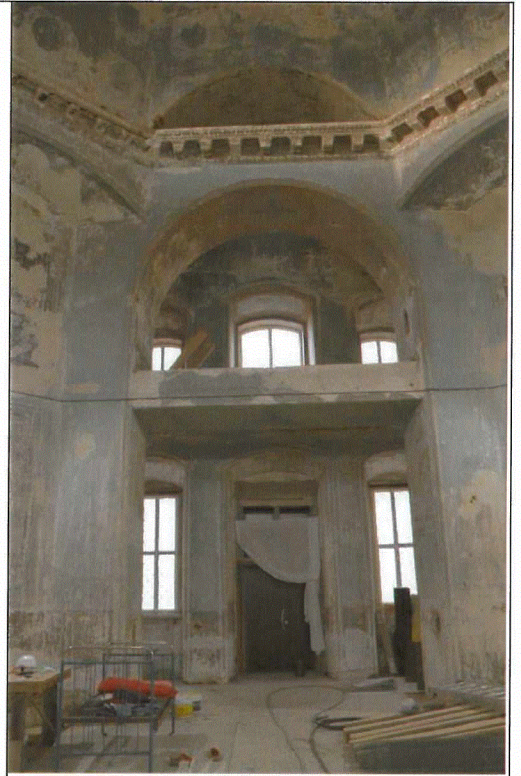


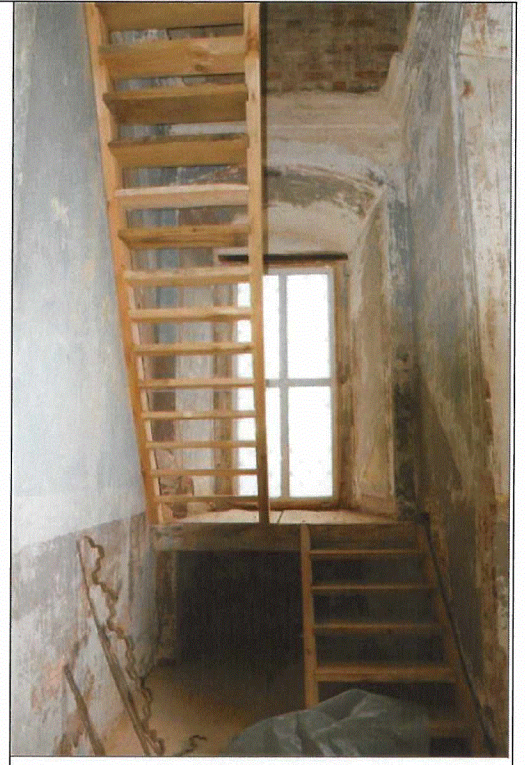

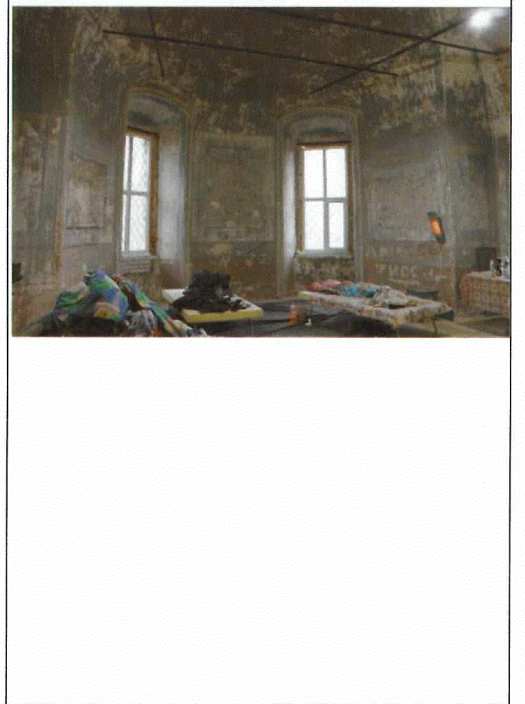
северный фасад



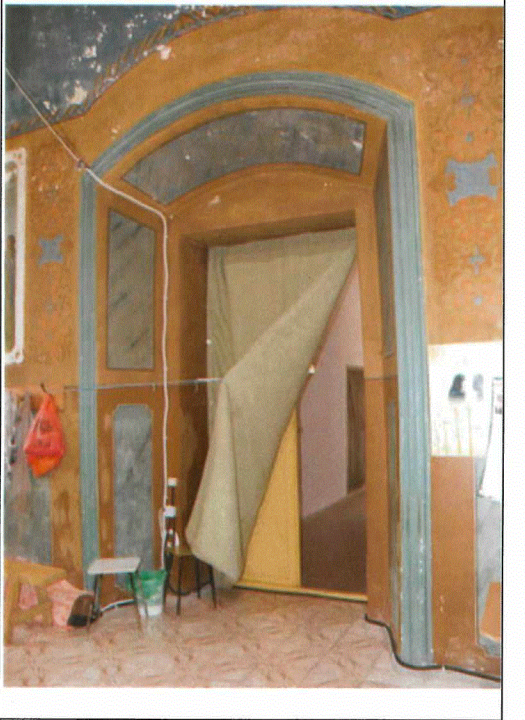
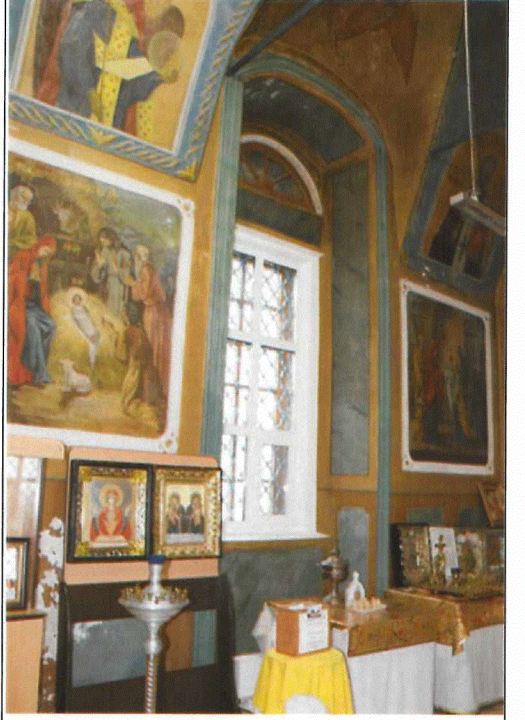
			 <p data-bbox="1203 891 1366 920">южный фасад</p>
7.	Композиционное и архитектурно-художественное оформление фасадов апсиды	<p>характер, ритм и размер вертикального и горизонтального членения фасадов, их декоративное убранство, включающее следующие элементы:</p> <ul style="list-style-type: none"> - цоколь; - горизонтальная рустовка прямоугольного объема; - арочные ниши; - оконные проемы с подоконной полочкой и расширенным замковым камнем; - тяга; - ступенчатый венчающий карниз 	

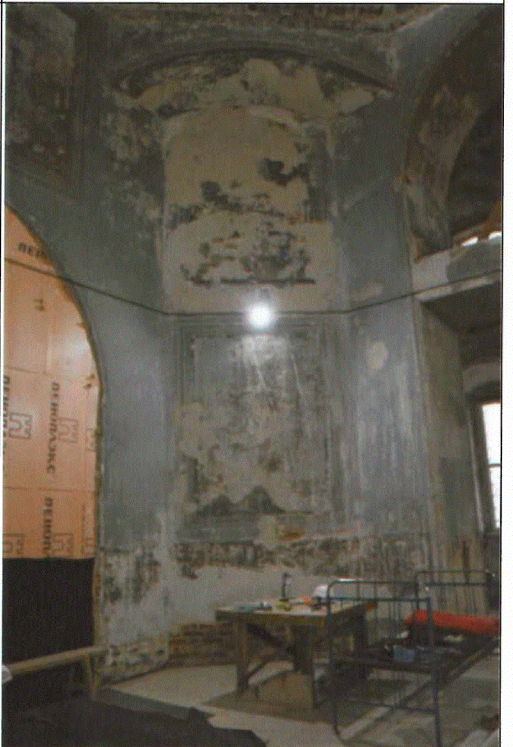

			
8.	<p>Архитектурно-художественное оформление интерьеров</p>	<p>профилированные наличники проемов трапезной;</p> <p>храма:</p> <ul style="list-style-type: none"> - оконные проемы с лучковыми перемычками и широкими рассветами; - двухсветные арочные проемы; - наличники проемов; - межъярусный карниз с иониками и модульонами; - карниз; - обрамление оконных проемов с рассветами и рамочными наличниками 	  

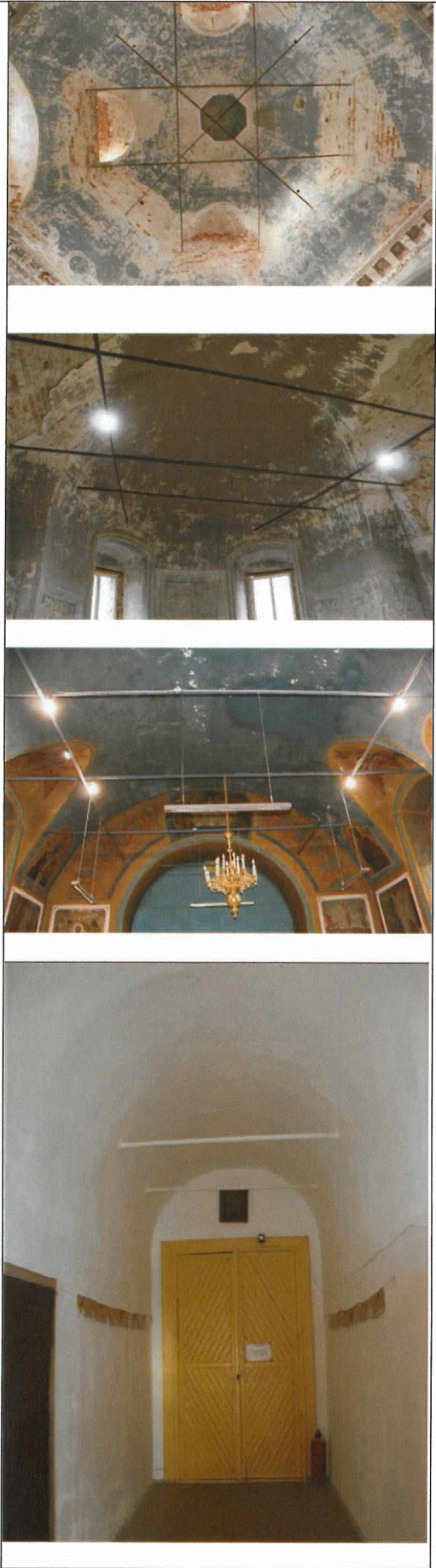


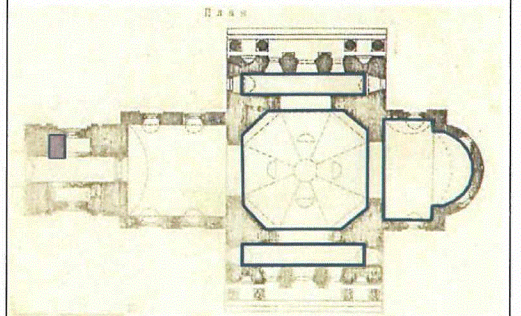
			
			
			

--	--	--



9.	Материал и характер обработки фасадов	кирпичная кладка стен (керамический кирпич) с последующей штукатуркой и окраской	
10.	Конструктивные элементы здания	<p>несущие конструкции:</p> <ul style="list-style-type: none"> - фундаменты; - несущие стены; - конха алтарной части, переходящая в полуцилиндрический свод; - сомкнутый свод храма; - тромпы по углам храма; - центральный полуцилиндрический свод трапезной с распалубками; - полуцилиндрический свод притвора 1-го яруса колокольни; - лестница колокольни; - металлические связи 	 

			 <p>The column of four photographs shows the interior of a building. The top photo is a close-up of a domed ceiling with a central octagonal opening and a grid of lines. The second photo shows a view of the ceiling with two small arched windows. The third photo shows a chandelier hanging from the ceiling in a room with arched doorways. The bottom photo shows a hallway with a yellow double door at the end, set within an arched opening.</p>
--	--	--	--



Условные обозначения:

- капитальные стены
1819 – 1822 гг.;
- лестница в колокольне;
- колористическое решение
оформления стен
1812 – 1822 гг., местоположение фресок
нач. XVII в.