



КОМИТЕТ ГОСУДАРСТВЕННОЙ ОХРАНЫ
ОБЪЕКТОВ КУЛЬТУРНОГО НАСЛЕДИЯ
ВОЛГОГРАДСКОЙ ОБЛАСТИ
(ОБЛКУЛЬТНАСЛЕДИЕ)

ПРИКАЗ

26 февраля 2026 г.

№ 34-н

Волгоград

Об утверждении границ и режима использования территории объектов культурного наследия федерального значения, являющихся памятниками археологии, расположенных на территории Урюпинского района Волгоградской области

В соответствии со статьей 3.1, пунктом 2 статьи 33 Федерального закона от 25 июня 2002 г. № 73-ФЗ "Об объектах культурного наследия (памятниках истории и культуры) народов Российской Федерации", пунктом 8 требований к составлению проектов границ территорий объектов культурного наследия, утвержденных приказом Министерства культуры Российской Федерации от 04 июня 2015 г. № 1745, Положением о комитете государственной охраны объектов культурного наследия Волгоградской области, утвержденным постановлением Администрации Волгоградской области от 19 декабря 2016 г. № 697-п, п р и к а з ы в а ю :

1. Утвердить:

1.1. Границы территории объекта культурного наследия федерального значения "Курганная группа из 3 насыпей: высотой до 2 м. – 1 курган, высотой до 3 м. – 2 кургана, III тыс. до н.э. – XIV в. н.э.", расположенного по адресу (местонахождение): Волгоградская область, Урюпинский район, Госконюшня, согласно приложению 1;

1.2. Границы территории объекта культурного наследия федерального значения "Курганная группа из 3 насыпей: высотой до 1 м. – 1 курган, высотой до 3 м. – 2 кургана, III тыс. до н.э. – XIV в. н.э.", расположенного по адресу (местонахождение): Волгоградская область, Урюпинский район, Госконюшня, согласно приложению 2;

1.3. Границы территории объекта культурного наследия федерального значения "Курганная группа из 2 насыпей: высотой до 2 м. – 1 курган, высотой до 4 м. – 1 курган, III тыс. до н.э. – XIV в. н.э.", расположенного по адресу (местонахождение): Волгоградская область, Урюпинский район, АКХ "Котовское", согласно приложению 3;

1.4. Границы территории объекта культурного наследия федерального значения "Курганная группа из 2 насыпей высотой до 1 м. III тыс. до н.э. – XIV в. н.э.", расположенного по адресу (местонахождение): Волгоградская область, Урюпинский район, АОЗТ "Добринка", согласно приложению 4;

1.5. Границы территории объекта культурного наследия федерального значения "Курганная группа из 2 насыпей высотой до 1 м. III тыс. до н.э. – XIV в. н.э.", расположенного по адресу (местонахождение): Волгоградская область, Урюпинский район, АОЗТ "Добринка", согласно приложению 5;

1.6. Границы территории объекта культурного наследия федерального значения "Курганная группа из 4 насыпей: высотой до 1 м. – 2 кургана, высотой до 2 м. – 2 кургана, III тыс. до н.э. – XIV в. н.э.", расположенного по адресу (местонахождение): Волгоградская область, Урюпинский район, КП "Бубновское", согласно приложению 6;

1.7. Границы территории объекта культурного наследия федерального значения "Одиночный курган высотой до 2 м. III тыс. до н.э. – XIV в. н.э.", расположенного по адресу (местонахождение): Волгоградская область, Урюпинский район, клх. "Вихлянцевский", согласно приложению 7;

1.8. Границы территории объекта культурного наследия федерального значения "Курганная группа из 2 насыпей: высотой до 2 м. – 1 курган, высотой до 3 м. – 1 курган, III тыс. до н.э. – XIV в. н.э.", расположенного по адресу (местонахождение): Волгоградская область, Урюпинский район, клх. "Вихлянцевский", согласно приложению 8;

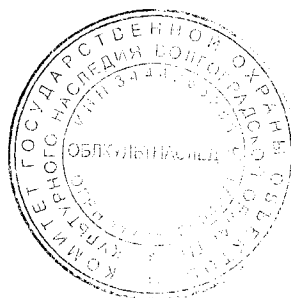
1.9. Границы территории объекта культурного наследия федерального значения "Курганная группа из 5 насыпей: высотой до 1 м. – 3 кургана, высотой до 2 м. – 2 кургана, III тыс. до н.э. – XIV в. н.э.", расположенного по адресу (местонахождение): Волгоградская область, Урюпинский район, КП "Хоперское", согласно приложению 9;

1.10. Границы территории объекта культурного наследия федерального значения "Курганная группа из 13 насыпей: высотой до 2 м – 8 курганов, высотой до 3 м – 5 курганов. III тыс. до н.э. – XIV в. н.э.", расположенного по адресу (местонахождение): Волгоградская область, Урюпинский район, Михайловское сельское поселение, согласно приложению 10.

2. Режим использования территории объектов культурного наследия федерального значения, являющихся памятниками археологии, расположенных на территории Урюпинского района Волгоградской области, указанных в пункте 1 настоящего приказа, установлен пунктом 5 статьи 5.1 Федерального закона от 25 июня 2002 г. № 73-ФЗ "Об объектах культурного наследия (памятниках истории и культуры) народов Российской Федерации".

3. Настоящий приказ вступает в силу со дня его подписания и подлежит официальному опубликованию.

Председатель комитета



А.Ю.Баженов

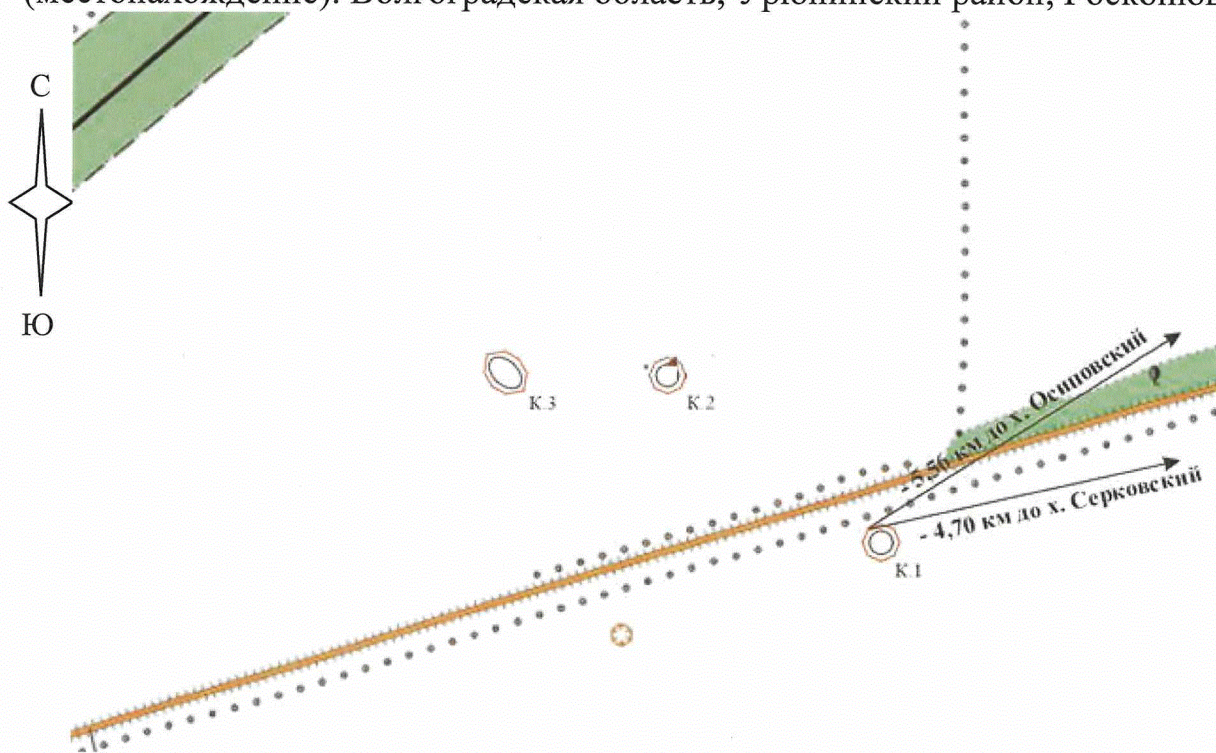
ПРИЛОЖЕНИЕ 1

к приказу комитета государственной
охраны объектов культурного
наследия Волгоградской области

от 26.02.2026 № 34-н

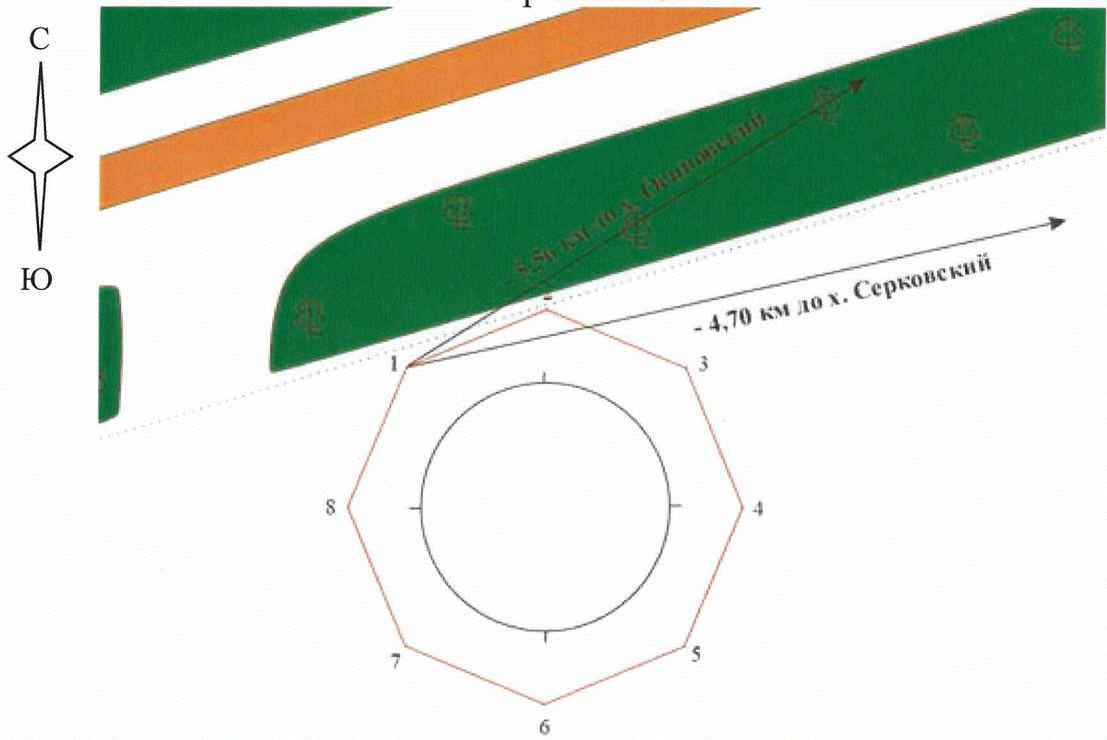
Границы территории объекта культурного наследия федерального значения "Курганная группа из 3 насыпей: высотой до 2 м. – 1 курган, высотой до 3 м. – 2 кургана, III тыс. до н.э. – XIV в. н.э.", расположенного по адресу (местонахождение): Волгоградская область, Урюпинский район, Госконюшня¹

Схема границ территории объекта культурного наследия федерального значения "Курганная группа из 3 насыпей: высотой до 2 м. – 1 курган, высотой до 3 м. – 2 кургана, III тыс. до н.э. – XIV в. н.э.", расположенного по адресу (местонахождение): Волгоградская область, Урюпинский район, Госконюшня



¹ Адрес (местонахождение) и наименование объекта культурного наследия указаны в соответствии с актом федерального органа охраны объектов культурного наследия о регистрации объекта культурного наследия в Едином государственном реестре объектов культурного наследия (памятников истории и культуры) народов Российской Федерации.

Фрагмент № 1

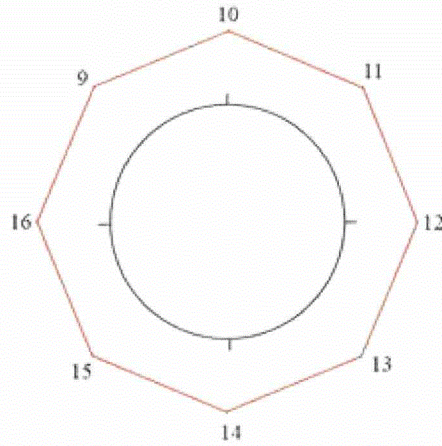


Условные обозначения:

— граница территории объекта культурного наследия;

1 - 8 - характерные точки границы территории объекта культурного наследия.

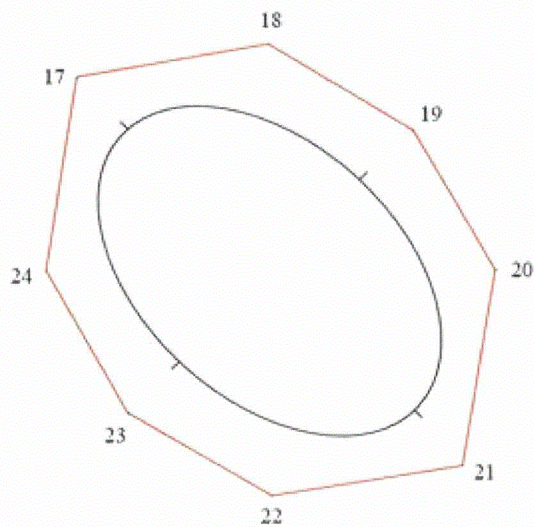
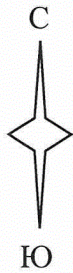
Фрагмент № 2



Условные обозначения:

- граница территории объекта культурного наследия;
 9-16 - характерные точки границы территории объекта культурного наследия.

Фрагмент № 3

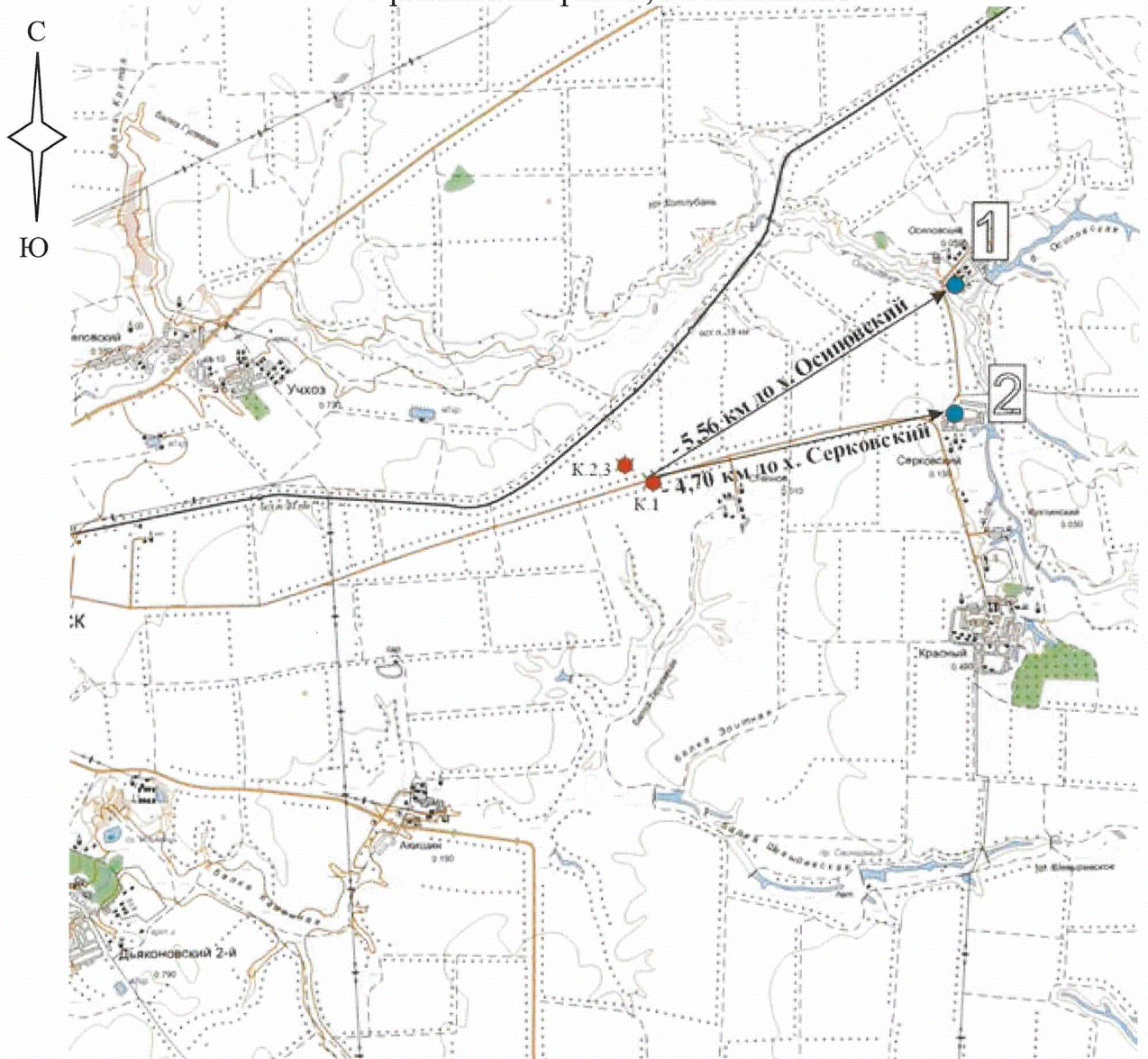


Условные обозначения:

- граница территории объекта культурного наследия;
 17-24 - характерные точки границы территории объекта культурного наследия.

Ситуационный план границ территории объекта культурного наследия федерального значения "Курганная группа из 3 насыпей: высотой до 2 м. – 1 курган, высотой до 3 м. – 2 кургана, III тыс. до н.э. – XIV в. н.э.",

расположенного по адресу (местонахождение): Волгоградская область, Урюпинский район, Госконюшня



Условные обозначения:



- объект культурного наследия федерального значения "Курганная группа из 3 насыпей: высотой до 2 м. – 1 курган, высотой до 3 м. – 2 кургана, III тыс. до н.э. – XIV в. н.э.", расположенный по адресу (местонахождение): Волгоградская область, Урюпинский район, Госконюшня.

Перечень координат характерных точек границ территории объекта культурного наследия федерального значения "Курганная группа из 3 насыпей: высотой до 2 м. – 1 курган, высотой до 3 м. – 2 кургана, III тыс. до н.э. – XIV в. н.э.", расположенного по адресу (местонахождение): Волгоградская область, Урюпинский район, Госконюшня

Система координат: МСК 34-1

Номер характерной точки	X	Y
1	718098.3979	1240288.6321
2	718106.3060	1240307.7240
3	718098.3979	1240326.8159
4	718079.3060	1240334.7240
5	718060.2141	1240326.8159
6	718052.3060	1240307.7240
7	718060.2141	1240288.6321
8	718079.3060	1240280.7240
1	718098.3979	1240288.6321
9	718342.2128	1239982.0842
10	718349.8280	1240000.4690
11	718342.2128	1240018.8538
12	718323.8280	1240026.4690
13	718305.4432	1240018.8538
14	718297.8280	1240000.4690
15	718305.4432	1239982.0842
16	718323.8280	1239974.4690
9	718342.2128	1239982.0842
17	718356.8555	1239738.1675
18	718361.3390	1239764.6840
19	718349.7844	1239784.1294
20	718330.3390	1239795.6840
21	718303.8225	1239791.2005
22	718299.3390	1239764.6840
23	718310.8936	1239745.2386
24	718330.3390	1239733.6840
17	718356.8555	1239738.1675

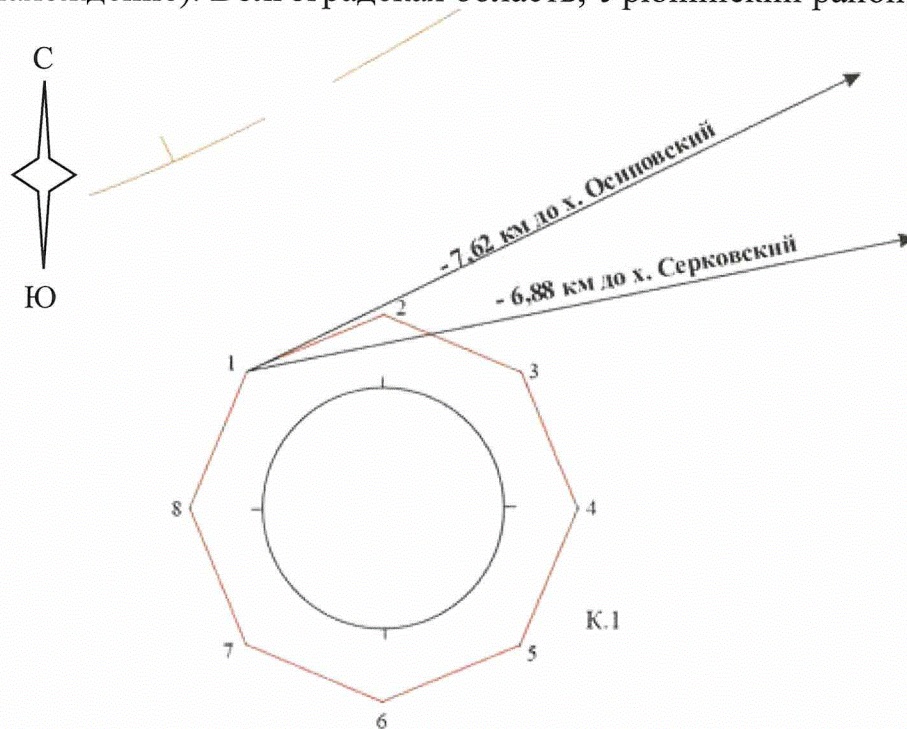
ПРИЛОЖЕНИЕ 2

к приказу комитета государственной
охраны объектов культурного
наследия Волгоградской области

от 26.02.2026 № 34-н

Границы территории объекта культурного наследия федерального значения "Курганная группа из 3 насыпей: высотой до 1 м. – 1 курган, высотой до 3 м. – 2 кургана, III тыс. до н.э. – XIV в. н.э.", расположенного по адресу (местонахождение): Волгоградская область, Урюпинский район, Госконюшня²

Схема границ территории объекта культурного наследия федерального значения "Курганная группа из 3 насыпей: высотой до 1 м. – 1 курган, высотой до 3 м. – 2 кургана, III тыс. до н.э. – XIV в. н.э.", расположенного по адресу (местонахождение): Волгоградская область, Урюпинский район, Госконюшня

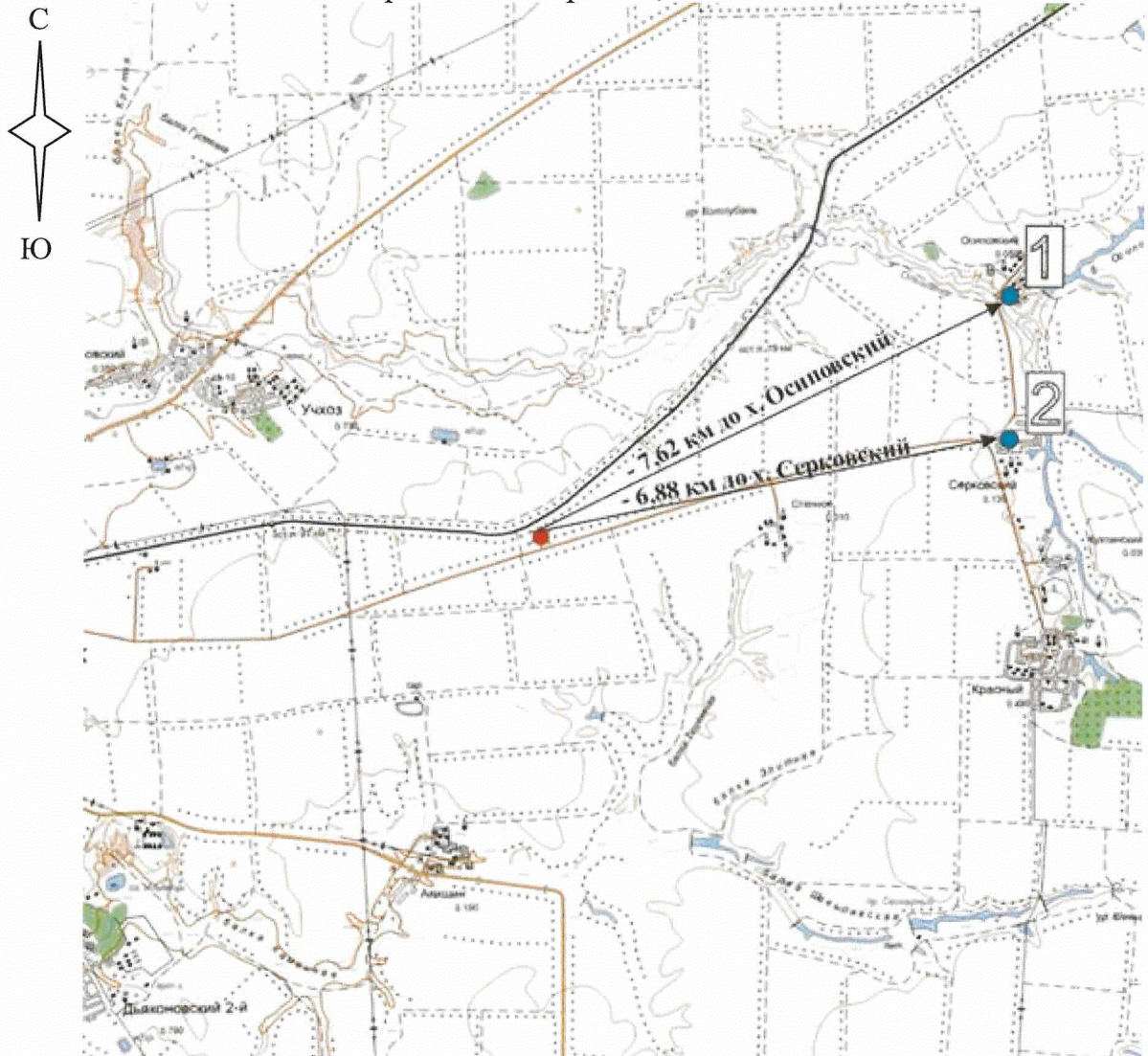


Условные обозначения:

- - граница территории объекта культурного наследия;
- 1 - 8 - характерные точки границы территории объекта культурного наследия.

² Адрес (местонахождение) и наименование объекта культурного наследия указаны в соответствии с актом федерального органа охраны объектов культурного наследия о регистрации объекта культурного наследия в Едином государственном реестре объектов культурного наследия (памятников истории и культуры) народов Российской Федерации.

Ситуационный план границ территории объекта культурного наследия федерального значения "Курганная группа из 3 насыпей: высотой до 1 м. – 1 курган, высотой до 3 м. – 2 кургана, III тыс. до н.э. – XIV в. н.э.", расположенного по адресу (местонахождение): Волгоградская область, Урюпинский район, Госконюшня



Условные обозначения:



- объект культурного наследия федерального значения "Курганная группа из 3 насыпей: высотой до 1 м. – 1 курган, высотой до 3 м. – 2 кургана, III тыс. до н.э. – XIV в. н.э.", расположенный по адресу (местонахождение): Волгоградская область, Урюпинский район, Госконюшня.

Перечень координат характерных точек границ территории объекта культурного наследия федерального значения "Курганная группа из 3 насыпей: высотой до 1 м. – 1 курган, высотой до 3 м. – 2 кургана, III тыс. до н.э. – XIV в. н.э.", расположенного по адресу (местонахождение): Волгоградская область, Урюпинский район, Госконюшня

Система координат: МСК 34-1

Номер характерной точки	X	Y
1	717704.0563	1238140.7297
2	717711.8180	1238159.4680
3	717704.0563	1238178.2063
4	717685.3180	1238185.9680
5	717666.5797	1238178.2063
6	717658.8180	1238159.4680
7	717666.5797	1238140.7297
8	717685.3180	1238132.9680
1	717704.0563	1238140.7297

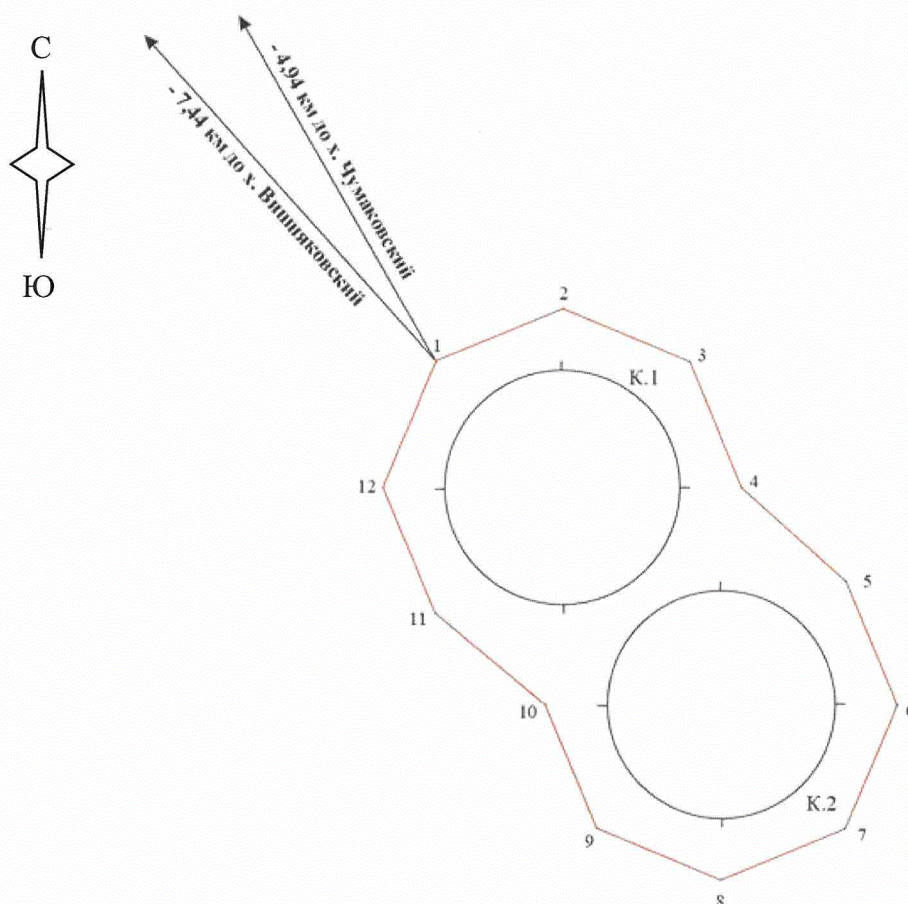
ПРИЛОЖЕНИЕ 3

к приказу комитета государственной
охраны объектов культурного
наследия Волгоградской области

от 26.02.2026 № 34-н

Границы территории объекта культурного наследия федерального значения "Курганная группа из 2 насыпей: высотой до 2 м. – 1 курган, высотой до 4 м. – 1 курган, III тыс. до н.э. – XIV в. н.э.", расположенного по адресу (местонахождение): Волгоградская область, Урюпинский район, АКХ "Котовское"³

Схема границ территории объекта культурного наследия федерального значения "Курганная группа из 2 насыпей: высотой до 2 м. – 1 курган, высотой до 4 м. – 1 курган, III тыс. до н.э. – XIV в. н.э.", расположенного по адресу (местонахождение): Волгоградская область, Урюпинский район, АКХ "Котовское"

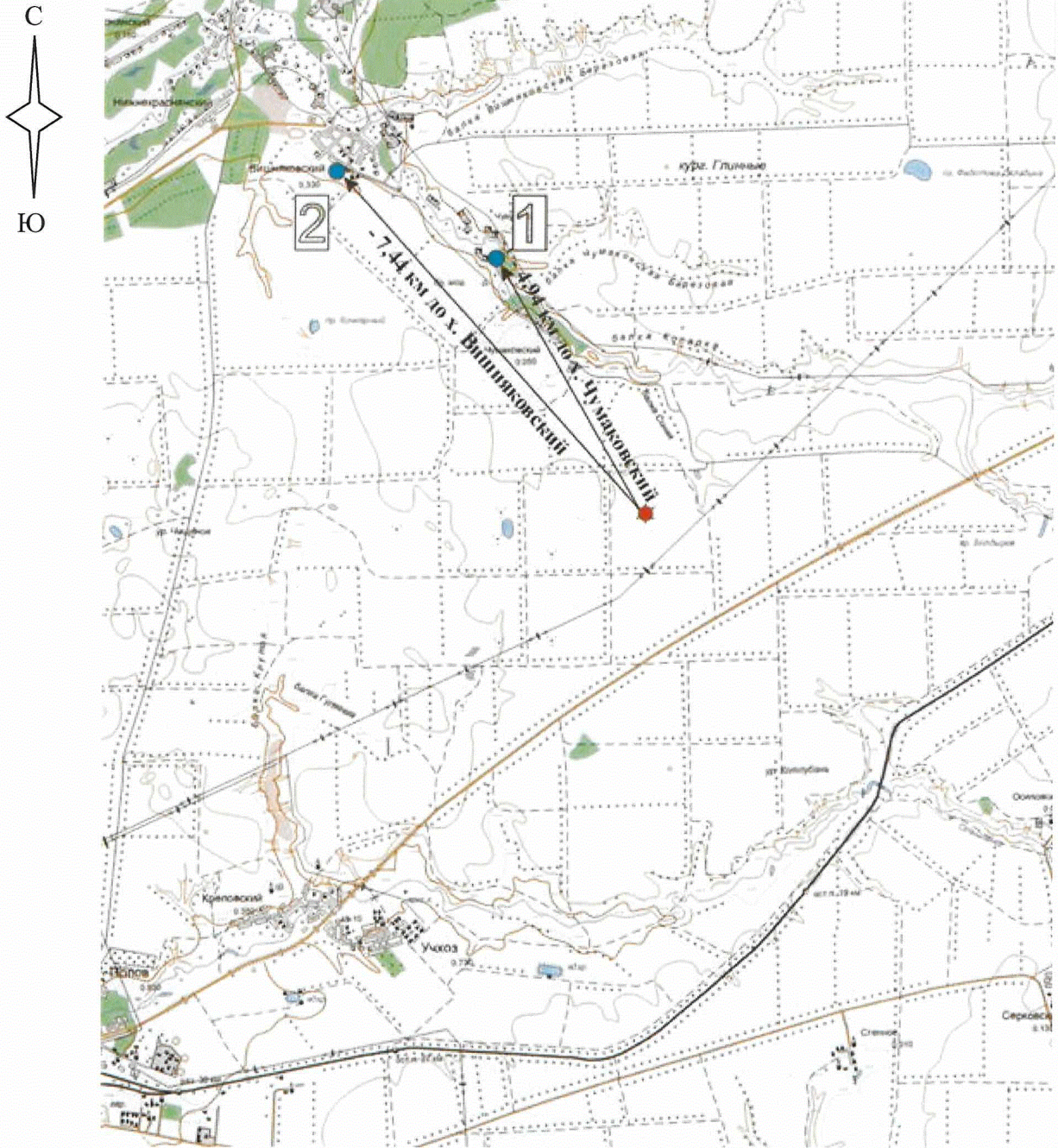


Условные обозначения:

- - граница территории объекта культурного наследия;
- 1 - 12 - характерные точки границы территории объекта культурного наследия.

³ Адрес (местонахождение) и наименование объекта культурного наследия указаны в соответствии с актом федерального органа охраны объектов культурного наследия о регистрации объекта культурного наследия в Едином государственном реестре объектов культурного наследия (памятников истории и культуры) народов Российской Федерации.

Ситуационный план границ территории объекта культурного наследия федерального значения "Курганная группа из 2 насыпей: высотой до 2 м. – 1 курган, высотой до 4 м. – 1 курган, III тыс. до н.э. – XIV в. н.э.", расположенного по адресу (местонахождение): Волгоградская область, Урюпинский район, АКХ "Котовское"



Условные обозначения:



- объект культурного наследия федерального значения "Курганная группа из 2 насыпей: высотой до 2 м. – 1 курган, высотой до 4 м. – 1 курган, III тыс. до н.э. – XIV в. н.э.", расположенный по адресу (местонахождение): Волгоградская область, Урюпинский район, АКХ "Котовское".

Перечень координат характерных точек границ территории объекта культурного наследия федерального значения "Курганная группа из 2 насыпей: высотой до 2 м. – 1 курган, высотой до 4 м. – 1 курган, III тыс. до н.э. – XIV в. н.э.", расположенного по адресу (местонахождение): Волгоградская область, Урюпинский район, АКХ "Котовское"

Система координат: МСК 34-1

Номер характерной точки	X	Y
1	726457.5891	1238340.4559
2	726466.0830	1238360.9620
3	726457.5891	1238381.4681
4	726437.0830	1238389.9620
5	726421.7755	1238406.5155
6	726401.6230	1238414.8630
7	726381.4705	1238406.5155
8	726373.1230	1238386.3630
9	726381.4705	1238366.2105
10	726401.6230	1238357.8630
11	726416.5769	1238340.4559
12	726437.0830	1238331.9620
1	726457.5891	1238340.4559

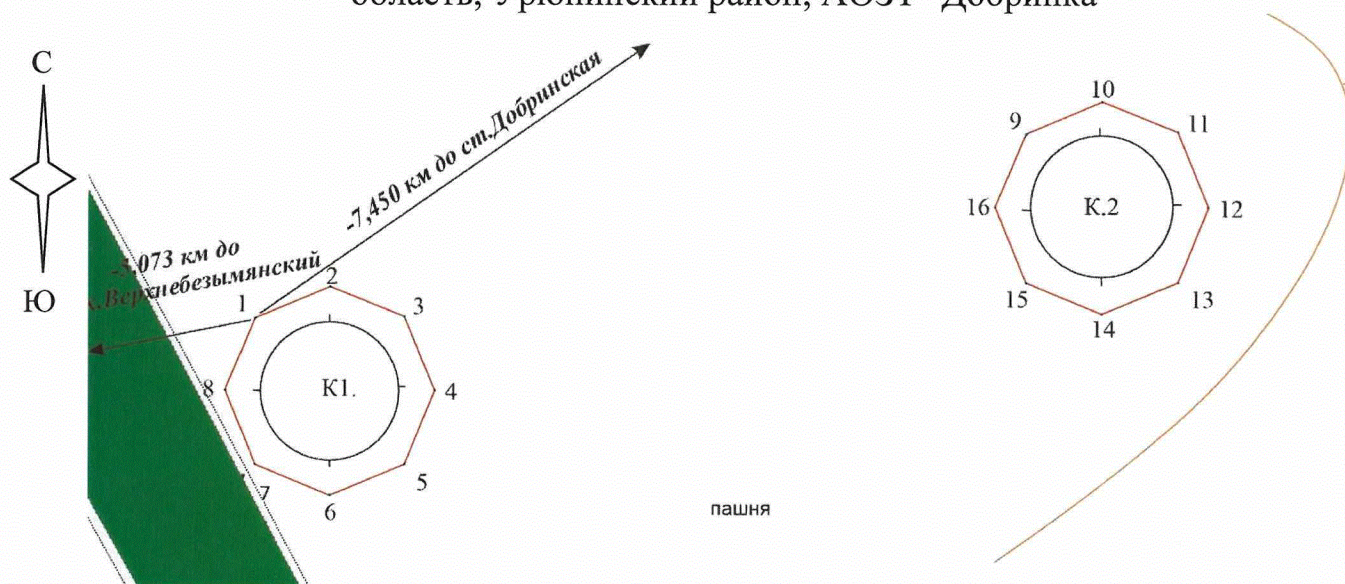
ПРИЛОЖЕНИЕ 4

к приказу комитета государственной
охраны объектов культурного
наследия Волгоградской области

от 26.02.2026 № 34-н

Границы территории объекта культурного наследия федерального значения
"Курганная группа из 2 насыпей высотой до 1 м. III тыс. до н.э. – XIV в. н.э.",
расположенного по адресу (местонахождение): Волгоградская область,
Урюпинский район, АОЗТ "Добринка"⁴

Схема границ территории объекта культурного наследия федерального значения
"Курганная группа из 2 насыпей высотой до 1 м. III тыс. до н.э. –
XIV в. н.э.", расположенного по адресу (местонахождение): Волгоградская
область, Урюпинский район, АОЗТ "Добринка"



Условные обозначения:


- - граница территории объекта культурного наследия;
- 1-16 - характерные точки границы территории объекта культурного наследия.

⁴ Адрес (местонахождение) и наименование объекта культурного наследия указаны в соответствии с актом федерального органа охраны объектов культурного наследия о регистрации объекта культурного наследия в Едином государственном реестре объектов культурного наследия (памятников истории и культуры) народов Российской Федерации.

Ситуационный план границ территории объекта культурного наследия федерального значения "Курганная группа из 2 насыпей высотой до 1 м. III тыс. до н.э. – XIV в. н.э.", расположенного по адресу (местонахождение): Волгоградская область, Урюпинский район, АОЗТ "Добринка"



Условные обозначения:

-  - объект культурного наследия федерального значения "Курганная группа из 2 насыпей высотой до 1 м. III тыс. до н.э. – XIV в. н.э.", расположенный по адресу (местонахождение): Волгоградская область, Урюпинский район, АОЗТ "Добринка".

Перечень координат характерных точек границ территории объекта культурного наследия федерального значения "Курганная группа из 2 насыпей высотой до 1 м. III тыс. до н.э. – XIV в. н.э.", расположенного по адресу (местонахождение): Волгоградская область, Урюпинский район, АОЗТ "Добринка"

Система координат: МСК 34-1

Номер характерной точки	X	Y
1	714818.640	1209116.553
2	714826.911	1209137.603
3	714817.910	1209158.351
4	714796.917	1209166.648
5	714776.227	1209157.623
6	714767.958	1209136.574
7	714776.953	1209115.825
8	714797.949	1209107.528
1	714818.640	1209116.553
9	714867.122	1209334.520
10	714875.530	1209355.924
11	714866.379	1209377.024
12	714845.031	1209385.459
13	714823.987	1209376.288
14	714815.576	1209354.880
15	714824.731	1209333.780
16	714846.078	1209325.347
9	714867.122	1209334.520

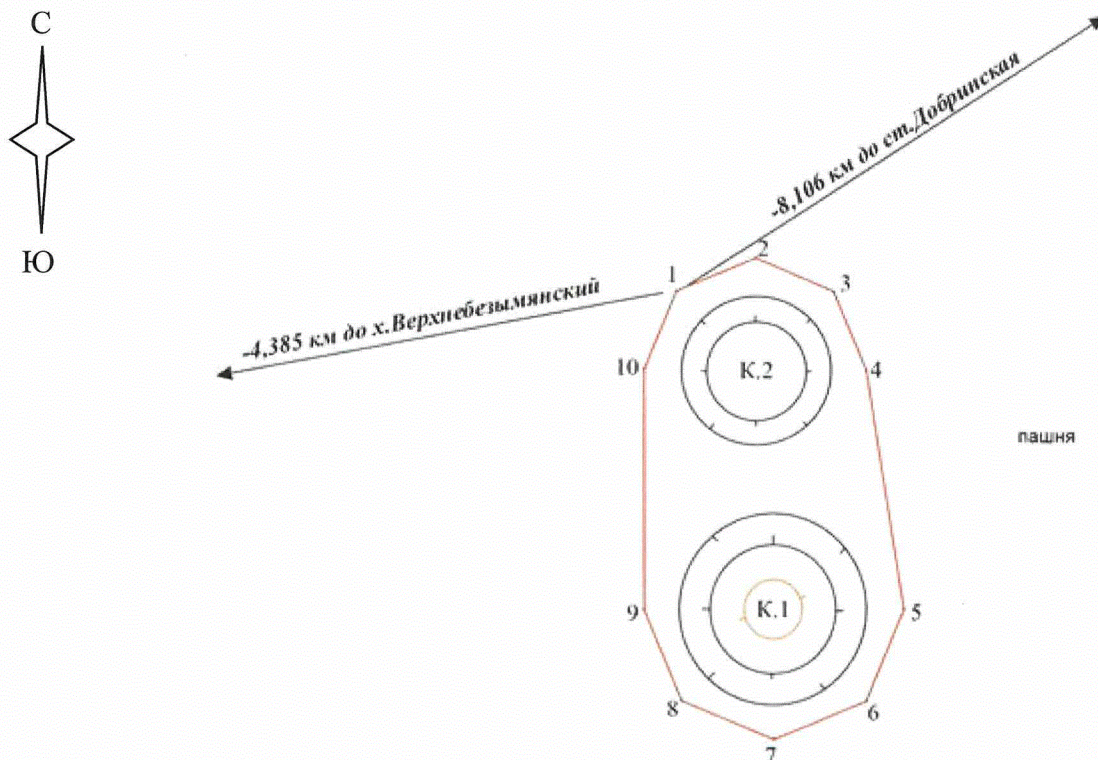
ПРИЛОЖЕНИЕ 5

к приказу комитета государственной
охраны объектов культурного
наследия Волгоградской области

от 26.02.2026 № 34-н

Границы территории объекта культурного наследия федерального значения
"Курганная группа из 2 насыпей высотой до 1 м. III тыс. до н.э. – XIV в. н.э.",
расположенного по адресу (местонахождение): Волгоградская область,
Урюпинский район, АОЗТ "Добринка"⁵

Схема границ территории объекта культурного наследия федерального
значения "Курганная группа из 2 насыпей высотой до 1 м. III тыс. до н.э. –
XIV в. н.э.", расположенного по адресу (местонахождение): Волгоградская
область, Урюпинский район, АОЗТ "Добринка"



Условные обозначения:

- - граница территории объекта культурного наследия;
- 1 - 10 - характерные точки границы территории объекта культурного наследия.

⁵ Адрес (местонахождение) и наименование объекта культурного наследия указаны в соответствии с актом федерального органа охраны объектов культурного наследия о регистрации объекта культурного наследия в Едином государственном реестре объектов культурного наследия (памятников истории и культуры) народов Российской Федерации.

Ситуационный план границ территории объекта культурного наследия федерального значения "Курганная группа из 2 насыпей высотой до 1 м. III тыс. до н.э. – XIV в. н.э.", расположенного по адресу (местонахождение): Волгоградская область, Урюпинский район, АОЗТ "Добринка"



Условные обозначения:



- объект культурного наследия федерального значения "Курганная группа из 2 насыпей высотой до 1 м. III тыс. до н.э. – XIV в. н.э.", расположенный по адресу (местонахождение): Волгоградская область, Урюпинский район, АОЗТ "Добринка".

Перечень координат характерных точек границ территории объекта культурного наследия федерального значения "Курганная группа из 2 насыпей высотой до 1 м. III тыс. до н.э. – XIV в. н.э.", расположенного по адресу (местонахождение): Волгоградская область, Урюпинский район, АОЗТ "Добринка"

Система координат: МСК 34-1

Номер характерной точки	X	Y
1	714674.949	1208441.838
2	714684.055	1208465.030
3	714674.139	1208487.891
4	714651.007	1208497.019
5	714580.356	1208507.172
6	714553.701	1208495.546
7	714543.050	1208468.429
8	714554.650	1208441.704
9	714581.695	1208431.019
10	714652.152	1208431.894
1	714674.949	1208441.838

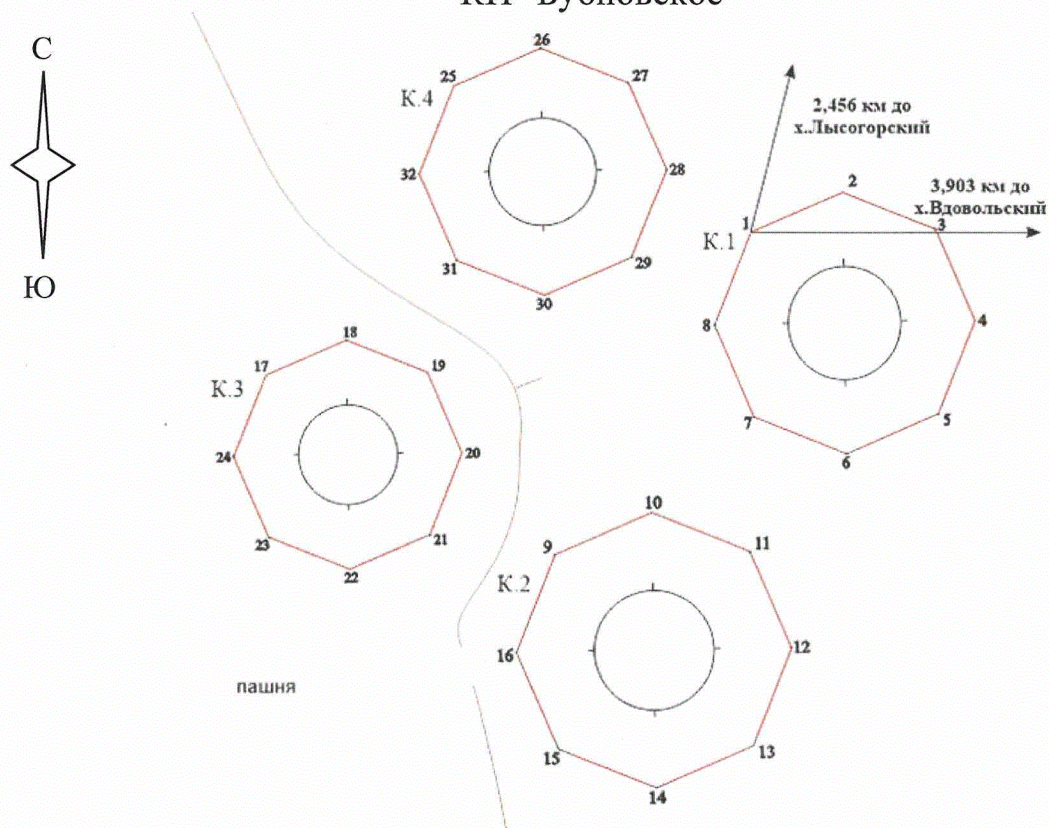
ПРИЛОЖЕНИЕ 6

к приказу комитета государственной
охраны объектов культурного
наследия Волгоградской области

от 26.02.2026 № 34-н

Границы территории объекта культурного наследия федерального значения "Курганная группа из 4 насыпей: высотой до 1 м. – 2 кургана, высотой до 2 м. – 2 кургана, III тыс. до н.э. – XIV в. н.э.", расположенного по адресу (местонахождение): Волгоградская область, Урюпинский район, КП "Бубновское"⁶

Схема границ территории объекта культурного наследия федерального значения "Курганная группа из 4 насыпей: высотой до 1 м. – 2 кургана, высотой до 2 м. – 2 кургана, III тыс. до н.э. – XIV в. н.э.", расположенного по адресу (местонахождение): Волгоградская область, Урюпинский район, КП "Бубновское"

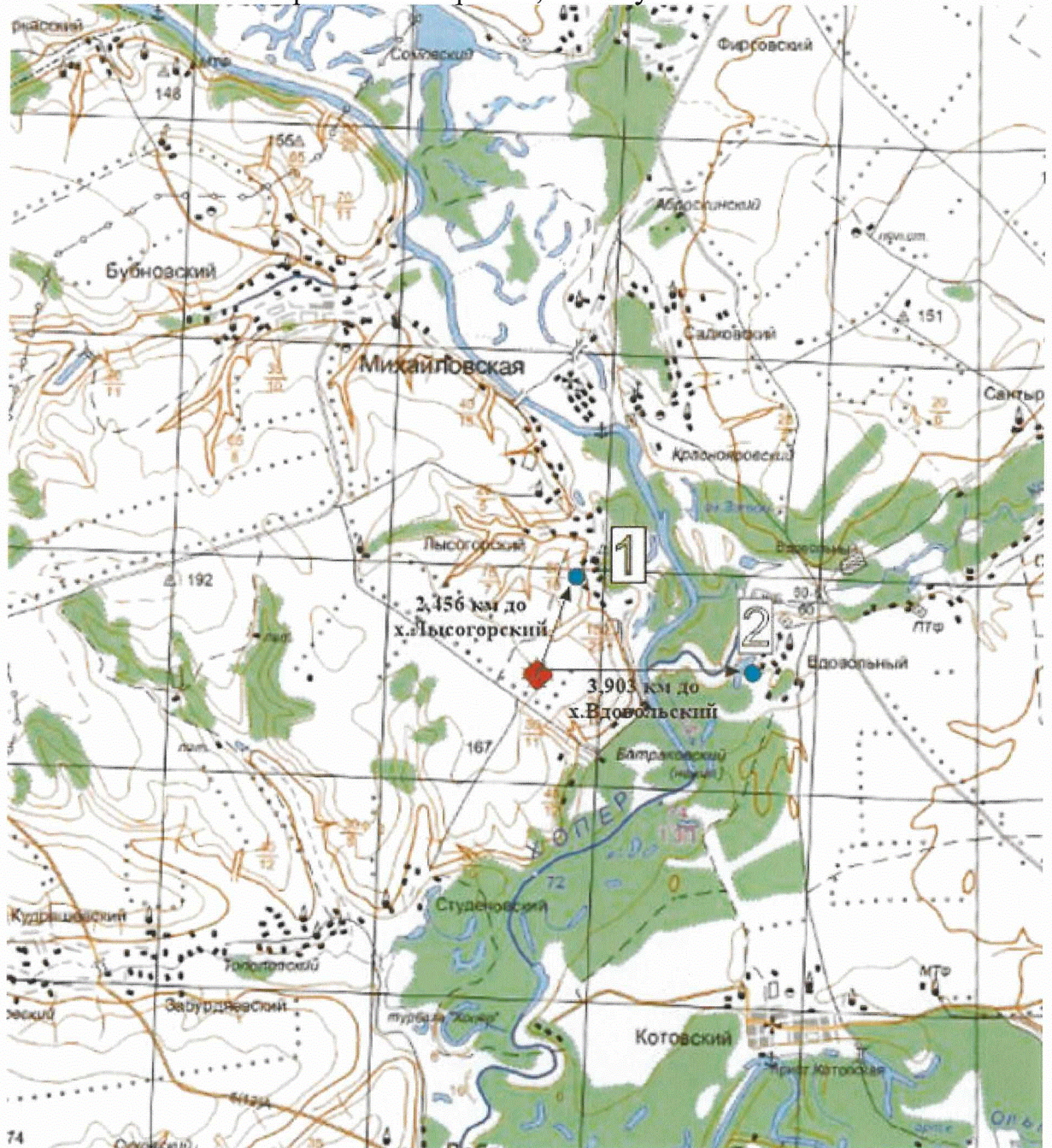
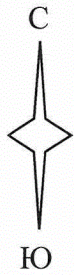


Условные обозначения:

- - граница территории объекта культурного наследия;
- 1 - 32 - характерные точки границы территории объекта культурного наследия.

⁶ Адрес (местонахождение) и наименование объекта культурного наследия указаны в соответствии с актом федерального органа охраны объектов культурного наследия о регистрации объекта культурного наследия в Едином государственном реестре объектов культурного наследия (памятников истории и культуры) народов Российской Федерации.

Ситуационный план границ территории объекта культурного наследия федерального значения "Курганная группа из 4 насыпей: высотой до 1 м. – 2 кургана, высотой до 2 м. – 2 кургана, III тыс. до н.э. – XIV в. н.э.", расположенного по адресу (местонахождение): Волгоградская область, Урюпинский район, КП "Бубновское"



Условные обозначения:



- объект культурного наследия федерального значения "Курганная группа из 4 насыпей: высотой до 1 м. – 2 кургана, высотой до 2 м. – 2 кургана, III тыс. до н.э. – XIV в. н.э.", расположенный по адресу (местонахождение): Волгоградская область, Урюпинский район, КП "Бубновское".

Перечень координат характерных точек границ территории объекта культурного наследия федерального значения "Курганная группа из 4 насыпей: высотой до 1 м. – 2 кургана, высотой до 2 м. – 2 кургана, III тыс. до н.э. – XIV в. н.э.", расположенного по адресу (местонахождение): Волгоградская область, Урюпинский район, КП "Бубновское"

Система координат: МСК 34-1

Номер характерной точки	X	Y
1	727974.8047	1218007.0180
2	727982.7158	1218026.0114
3	727974.7157	1218045.2966
4	727955.6323	1218053.1129
5	727936.6273	1218045.2080
6	727928.7162	1218026.2146
7	727936.7163	1218006.9294
8	727955.7997	1217999.1131
1	727974.8047	1218007.0180
9	727908.0190	1217965.1396
10	727916.2480	1217985.2085
11	727907.9789	1218005.2469
12	727887.6657	1218013.6729
13	727867.7108	1218005.4403
14	727859.2480	1217985.1375
15	727867.5171	1217965.0991
16	727887.8303	1217956.6731
9	727908.0190	1217965.1396
17	727946.2633	1217904.8198
18	727953.0570	1217921.3844
19	727946.0611	1217938.0762
20	727929.7241	1217944.8464
21	727912.8507	1217937.8742
22	727906.0570	1217921.3096
23	727913.0529	1217904.6178
24	727929.3899	1217897.8476
17	727946.2633	1217904.8198
25	728006.2129	1217945.2276
26	728013.7351	1217963.0932
27	728006.2873	1217981.3241
28	727988.1362	1217988.8128
29	727970.2591	1217981.3984
30	727962.7369	1217963.5328
31	727970.1847	1217945.3019
32	727988.3358	1217937.8132
25	728006.2129	1217945.2276

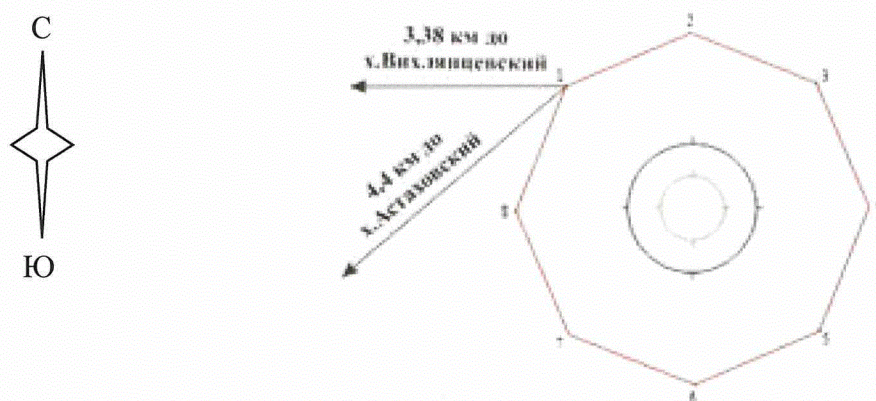
ПРИЛОЖЕНИЕ 7

к приказу комитета государственной
охраны объектов культурного
наследия Волгоградской области

от 26.02.2026 № 34-н

Границы территории объекта культурного наследия федерального значения
"Одиночный курган высотой до 2 м. III тыс. до н.э. – XIV в. н.э.",
расположенного по адресу (местонахождение): Волгоградская область,
Урюпинский район, клх. "Вихлянцевский"⁷

Схема границ территории объекта культурного наследия федерального значения
"Одиночный курган высотой до 2 м. III тыс. до н.э. – XIV в. н.э.",
расположенного по адресу (местонахождение): Волгоградская область,
Урюпинский район, клх. "Вихлянцевский"



Условные обозначения:


- - граница территории объекта культурного наследия;
- 1-8 - характерные точки границы территории объекта культурного наследия.

⁷ Адрес (местонахождение) и наименование объекта культурного наследия указаны в соответствии с актом федерального органа охраны объектов культурного наследия о регистрации объекта культурного наследия в Едином государственном реестре объектов культурного наследия (памятников истории и культуры) народов Российской Федерации.

Ситуационный план границ территории объекта культурного наследия федерального значения "Одиночный курган высотой до 2 м. III тыс. до н.э. – XIV в. н.э.", расположенного по адресу (местонахождение): Волгоградская область, Урюпинский район, клх. "Вихлянецкий"



Условные обозначения:

-  - объект культурного наследия федерального значения "Одиночный курган высотой до 2 м. III тыс. до н.э. – XIV в. н.э.", расположенный по адресу (местонахождение): Волгоградская область, Урюпинский район, клх. "Вихлянецкий".

Перечень координат характерных точек границ территории объекта культурного наследия федерального значения "Одиночный курган высотой до 2 м. III тыс. до н.э. – XIV в. н.э.", расположенного по адресу (местонахождение): Волгоградская область, Урюпинский район, клх. "Вихлянцевский"

Система координат: МСК 34-1

Номер характерной точки	X	Y
1	732407.1998	1201902.4680
2	732416.0985	1201923.6260
3	732407.2745	1201945.0439
4	732386.0791	1201953.7930
5	732364.9982	1201945.1180
6	732356.0995	1201923.9600
7	732364.9235	1201902.5421
8	732386.1189	1201893.7930
1	732407.1998	1201902.4680

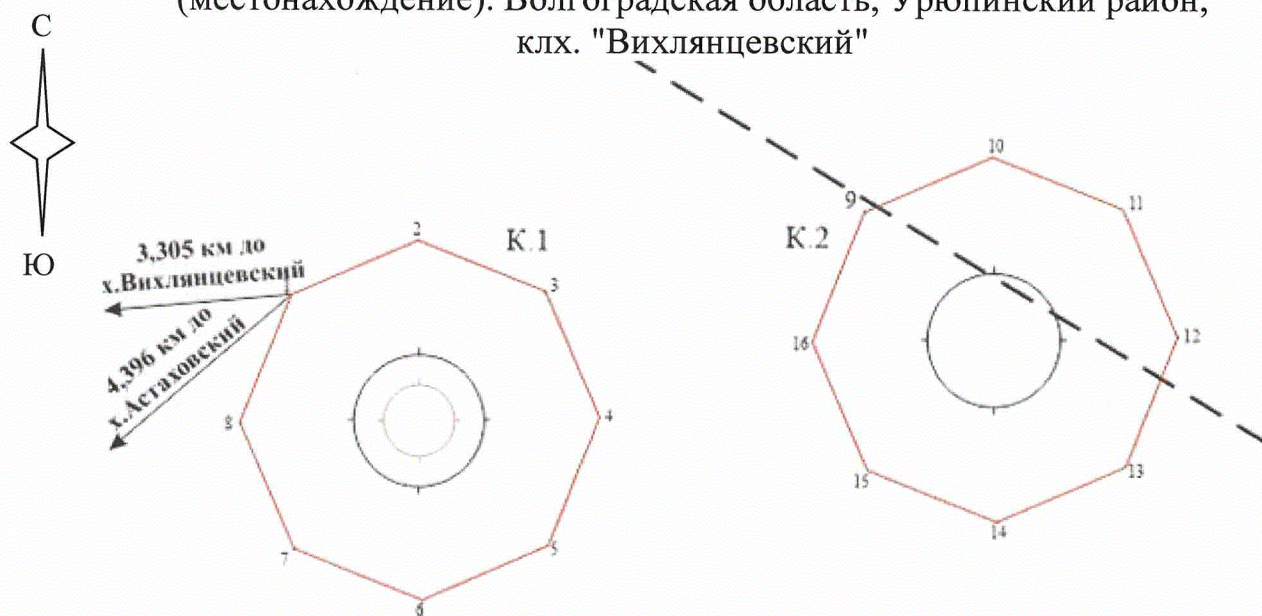
ПРИЛОЖЕНИЕ 8

к приказу комитета государственной
охраны объектов культурного
наследия Волгоградской области

от 26.02.2026 № 34-н

Границы территории объекта культурного наследия федерального значения "Курганная группа из 2 насыпей: высотой до 2 м. – 1 курган, высотой до 3 м. – 1 курган, III тыс. до н.э. – XIV в. н.э.", расположенного по адресу (местонахождение): Волгоградская область, Урюпинский район, клх. "Вихлянцевский"⁸

Схема границ территории объекта культурного наследия федерального значения "Курганная группа из 2 насыпей: высотой до 2 м. – 1 курган, высотой до 3 м. – 1 курган, III тыс. до н.э. – XIV в. н.э.", расположенного по адресу (местонахождение): Волгоградская область, Урюпинский район, клх. "Вихлянцевский"

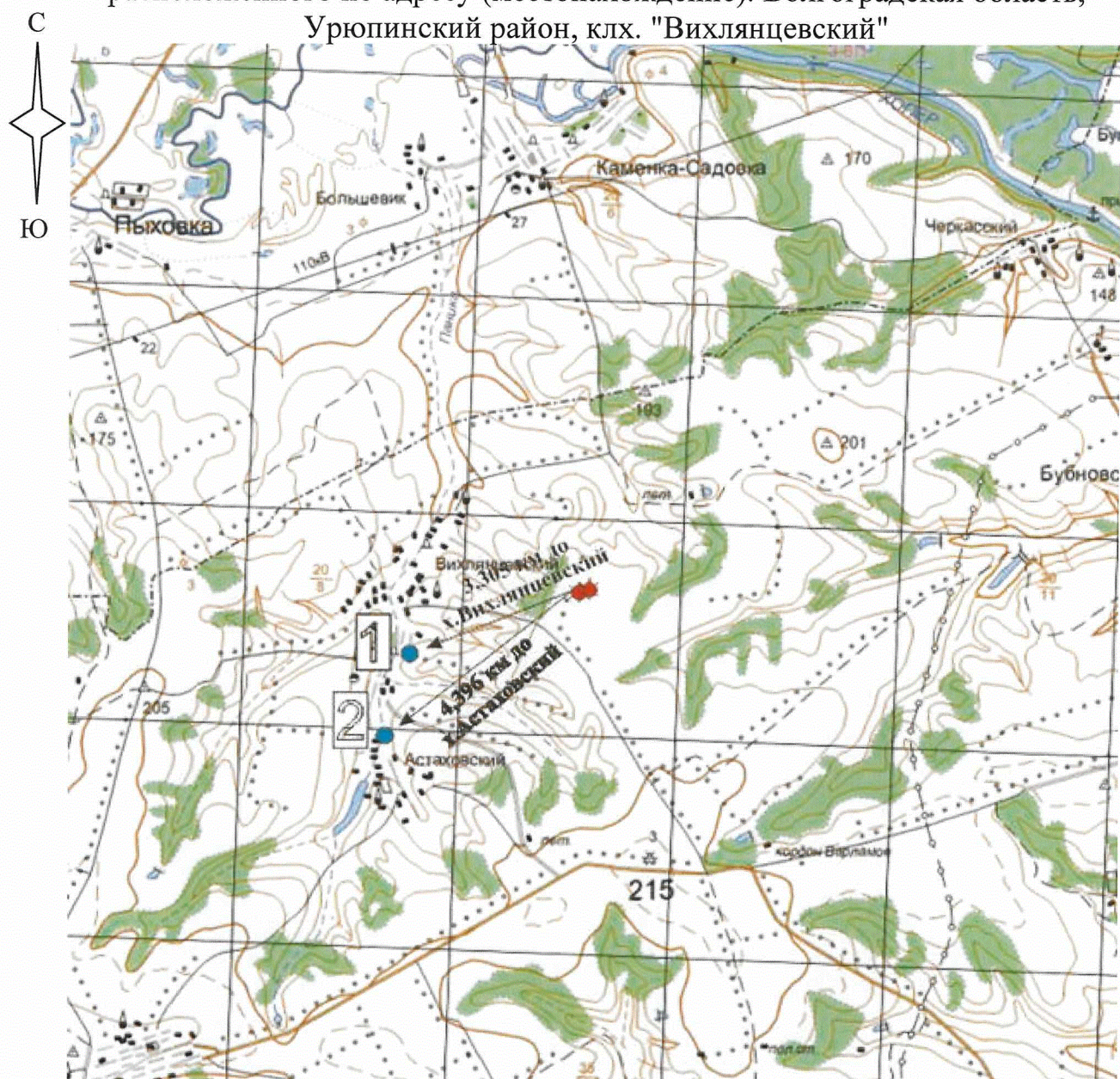


Условные обозначения:


- - граница территории объекта культурного наследия;
- 1 -16 - характерные точки границы территории объекта культурного наследия.

⁸ Адрес (местонахождение) и наименование объекта культурного наследия указаны в соответствии с актом федерального органа охраны объектов культурного наследия о регистрации объекта культурного наследия в Едином государственном реестре объектов культурного наследия (памятников истории и культуры) народов Российской Федерации.

Ситуационный план границ территории объекта культурного наследия федерального значения "Курганная группа из 2 насыпей: высотой до 2 м. – 1 курган, высотой до 3 м. – 1 курган, III тыс. до н.э. – XIV в. н.э.", расположенного по адресу (местонахождение): Волгоградская область, Урюпинский район, клх. "Вихлянцевский"



Условные обозначения:

-  - объект культурного наследия федерального значения "Курганная группа из 2 насыпей: высотой до 2 м. – 1 курган, высотой до 3 м. – 1 курган, III тыс. до н.э. – XIV в. н.э.", расположенный по адресу (местонахождение): Волгоградская область, Урюпинский район, клх. "Вихлянцевский".

Перечень координат характерных точек границ территории объекта культурного наследия федерального значения "Курганная группа из 2 насыпей: высотой до 2 м. – 1 курган, высотой до 3 м. – 1 курган, III тыс. до н.э. – XIV в. н.э.", расположенного по адресу (местонахождение): Волгоградская область, Урюпинский район, клх. "Вихлянцевский"

Система координат: МСК 34-1

Номер характерной точки	X	Y
1	733516.715	1201646.542
2	733525.349	1201667.206
3	733516.987	1201687.566
4	733496.452	1201696.196
5	733475.993	1201687.861
6	733467.359	1201667.197
7	733475.721	1201646.837
8	733496.256	1201638.207
1	733516.715	1201646.542
9	733505.1953	1201554.2026
10	733513.6336	1201574.6029
11	733505.1573	1201594.7270
12	733485.0583	1201602.9459
13	733465.0727	1201594.6894
14	733456.6343	1201574.3051
15	733465.1107	1201554.1650
16	733485.2097	1201545.9461
9	733505.1953	1201554.2026

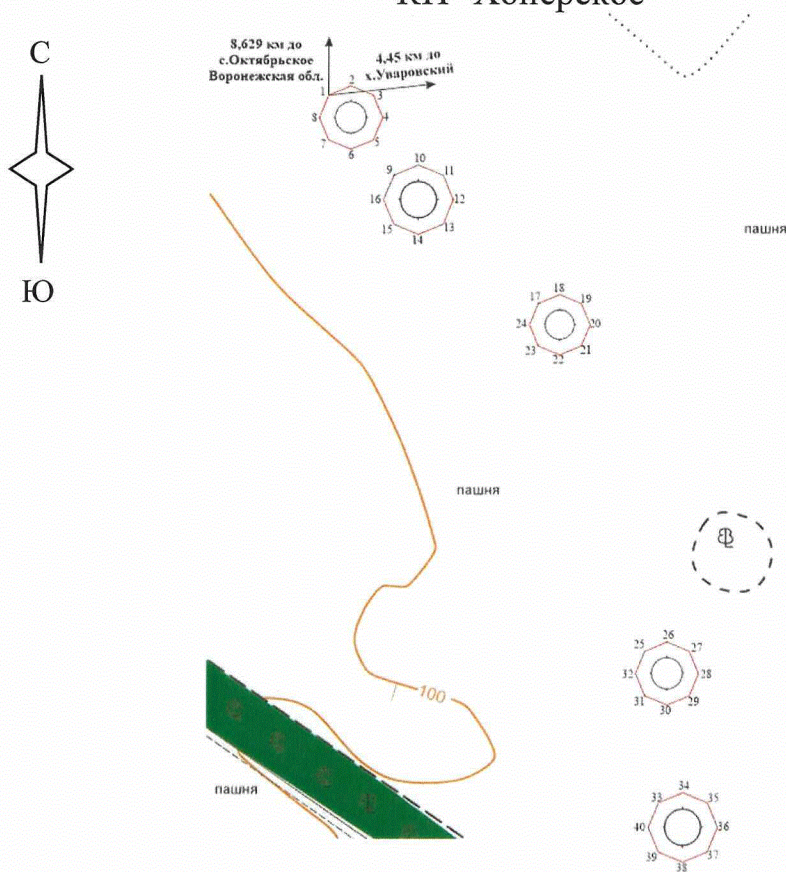
ПРИЛОЖЕНИЕ 9

к приказу комитета государственной
охраны объектов культурного
наследия Волгоградской области

от 26.02.2026 № 34-н

Границы территории объекта культурного наследия федерального значения "Курганная группа из 5 насыпей: высотой до 1 м. – 3 кургана, высотой до 2 м. – 2 кургана, III тыс. до н.э. – XIV в. н.э.", расположенного по адресу (местонахождение): Волгоградская область, Урюпинский район, КП "Хоперское"⁹

Схема границ территории объекта культурного наследия федерального значения "Курганная группа из 5 насыпей: высотой до 1 м. – 3 кургана, высотой до 2 м. – 2 кургана, III тыс. до н.э. – XIV в. н.э.", расположенного по адресу (местонахождение): Волгоградская область, Урюпинский район, КП "Хоперское"

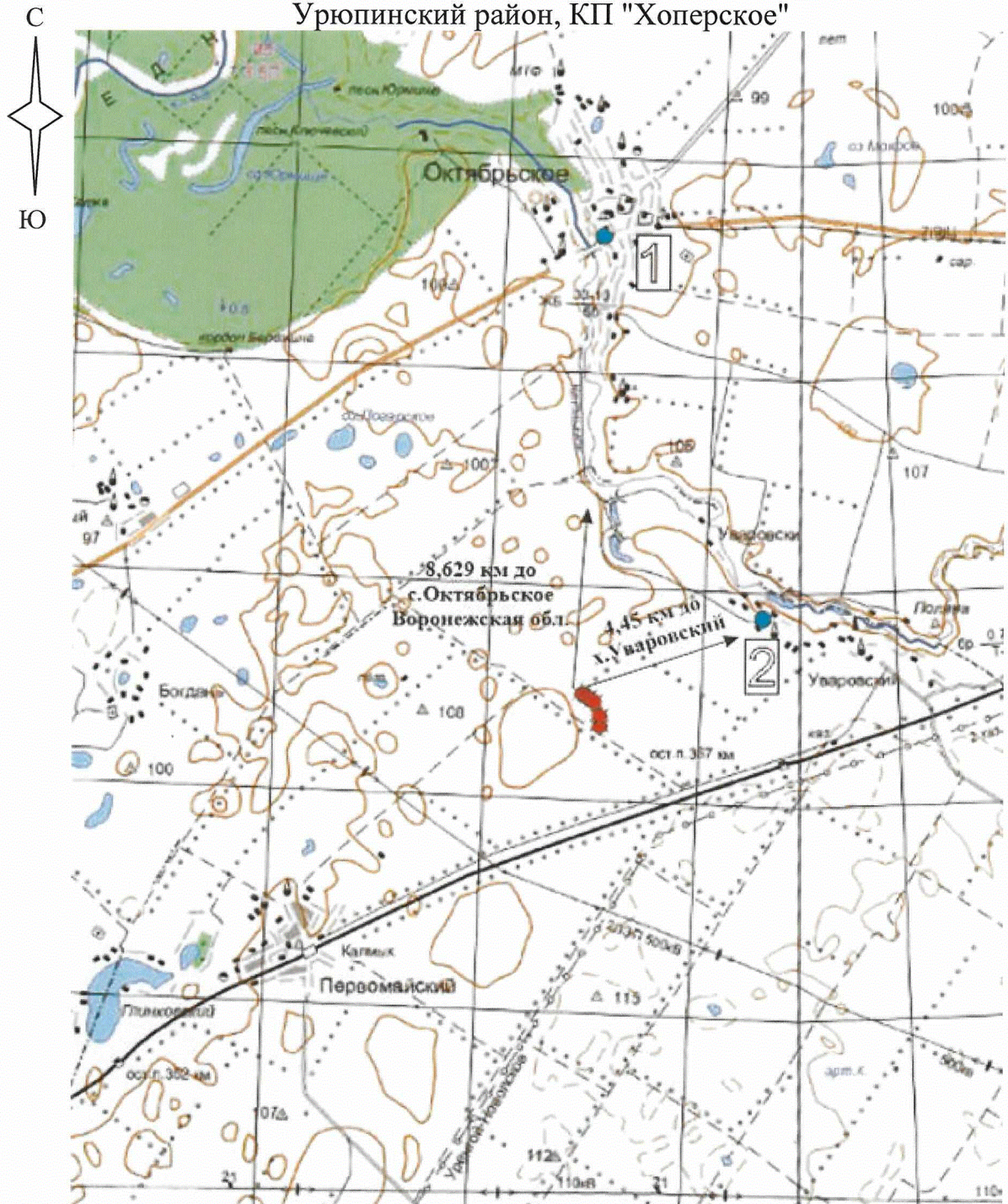


Условные обозначения:

- - граница территории объекта культурного наследия;
- 1 - 40 - характерные точки границы территории объекта культурного наследия.

⁹ Адрес (местонахождение) и наименование объекта культурного наследия указаны в соответствии с актом федерального органа охраны объектов культурного наследия о регистрации объекта культурного наследия в Едином государственном реестре объектов культурного наследия (памятников истории и культуры) народов Российской Федерации.

Ситуационный план границ территории объекта культурного наследия федерального значения "Курганная группа из 5 насыпей: высотой до 1 м. – 3 кургана, высотой до 2 м. – 2 кургана, III тыс. до н.э. – XIV в. н.э.", расположенного по адресу (местонахождение): Волгоградская область, Урюпинский район, КП "Хоперское"



Условные обозначения:



- объект культурного наследия федерального значения "Курганная группа из 5 насыпей: высотой до 1 м. – 3 кургана, высотой до 2 м. – 2 кургана, III тыс. до н.э. – XIV в. н.э.", расположенный по адресу (местонахождение): Волгоградская область, Урюпинский район, КП "Хоперское".

Перечень координат характерных точек границ территории объекта культурного наследия федерального значения "Курганная группа из 5 насыпей: высотой до 1 м. – 3 кургана, высотой до 2 м. – 2 кургана, III тыс. до н.э. – XIV в. н.э.", расположенного по адресу (местонахождение): Волгоградская область, Урюпинский район, КП "Хоперское"

Система координат: МСК 34-1

Номер характерной точки	X	Y
1	755650.6968	1222515.5854
2	755657.2166	1222531.3458
3	755650.6197	1222546.9265
4	755635.3086	1222553.2178
5	755619.7372	1222546.8506
6	755613.2174	1222531.0902
7	755619.6006	1222515.7219
8	755635.1254	1222509.2182
1	755650.6968	1222515.5854
9	755592.0803	1222562.2852
10	755599.1470	1222579.2485
11	755592.2200	1222596.1605
12	755575.2886	1222603.2926
13	755558.2137	1222596.3008
14	755551.1470	1222579.2830
15	755558.0740	1222562.4255
16	755575.0054	1222555.2934
9	755592.0803	1222562.2852
17	755497.7002	1222665.7794
18	755503.7509	1222680.4532
19	755497.5494	1222695.4279
20	755482.7308	1222701.5280
21	755467.8018	1222695.2766
22	755461.7511	1222680.6028
23	755467.9526	1222665.6281
24	755482.7712	1222659.5280
17	755497.7002	1222665.7794
25	755244.8815	1222739.2093
26	755251.4159	1222754.9243
27	755244.9600	1222770.4247
28	755229.4644	1222776.8559
29	755213.9505	1222770.5027
30	755207.4161	1222754.7877

31	755213.8720	1222739.2873
32	755229.3676	1222732.8561
25	755244.8815	1222739.2093
33	755134.8443	1222747.7540
34	755141.9934	1222765.0192
35	755134.8825	1222781.8962
36	755117.9358	1222788.8439
37	755101.1437	1222781.9340
38	755093.9946	1222764.6688
39	755101.1055	1222747.7918
40	755118.0522	1222740.8441
33	755134.8443	1222747.7540

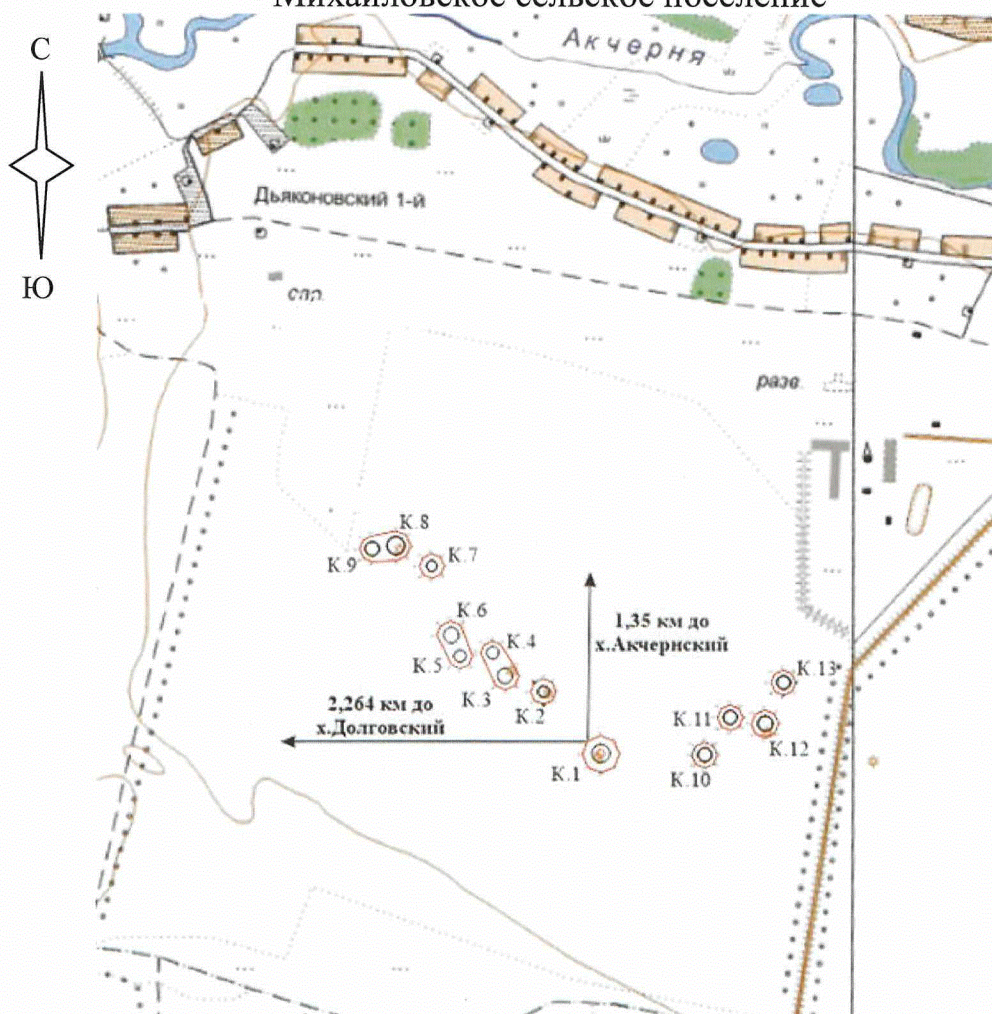
ПРИЛОЖЕНИЕ 10

к приказу комитета государственной
охраны объектов культурного
наследия Волгоградской области

от 26.02.2026 № 34-н

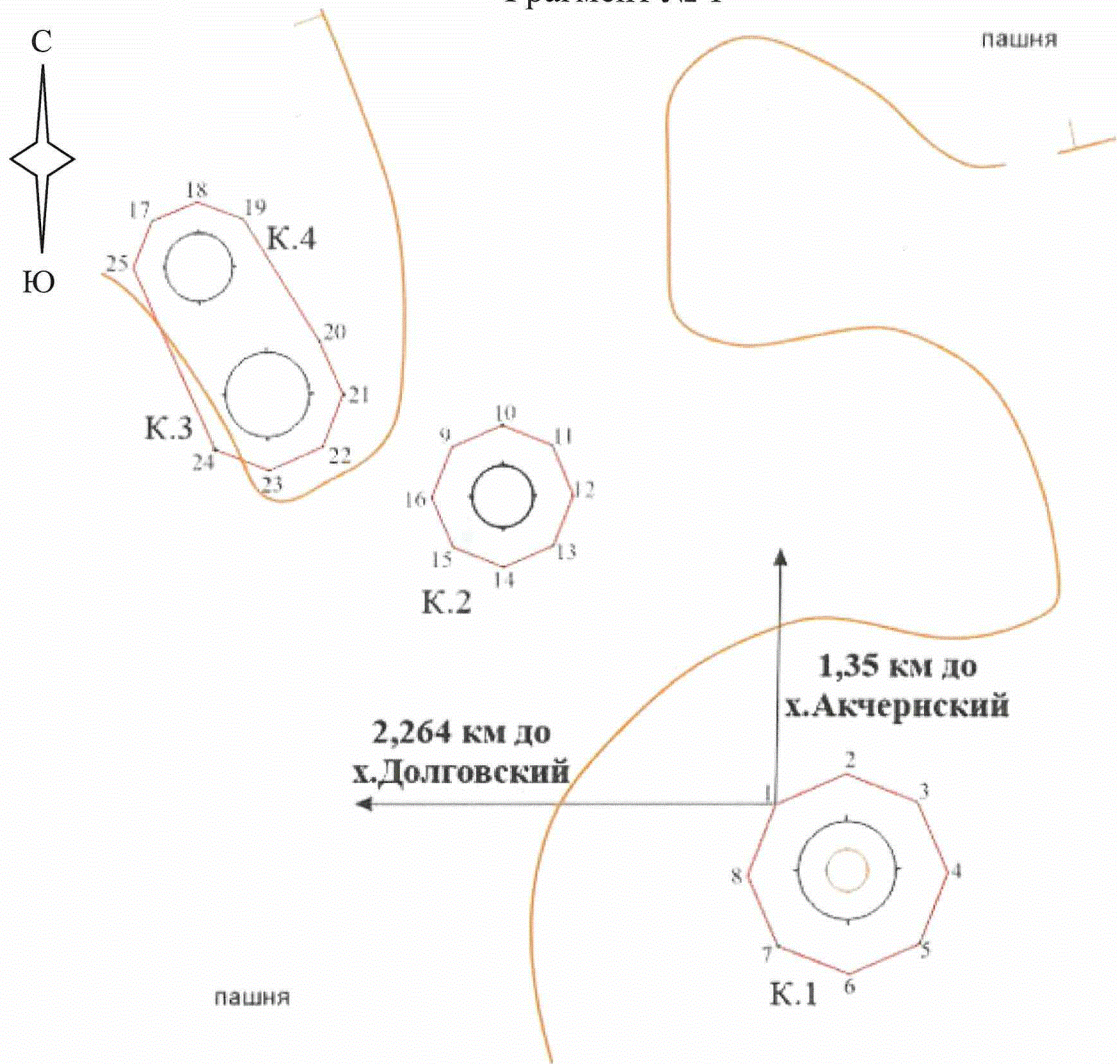
Границы территории объекта культурного наследия федерального значения "Курганная группа из 13 насыпей: высотой до 2 м – 8 курганов, высотой до 3 м – 5 курганов. III тыс. до н.э. – XIV в. н.э.", расположенного по адресу (местонахождение): Волгоградская область, Урюпинский район, Михайловское сельское поселение¹⁰

Схема границ территории объекта культурного наследия федерального значения "Курганная группа из 13 насыпей: высотой до 2 м – 8 курганов, высотой до 3 м – 5 курганов. III тыс. до н.э. – XIV в. н.э.", расположенного по адресу (местонахождение): Волгоградская область, Урюпинский район, Михайловское сельское поселение



¹⁰ Адрес (местонахождение) и наименование объекта культурного наследия указаны в соответствии с актом федерального органа охраны объектов культурного наследия о регистрации объекта культурного наследия в Едином государственном реестре объектов культурного наследия (памятников истории и культуры) народов Российской Федерации.

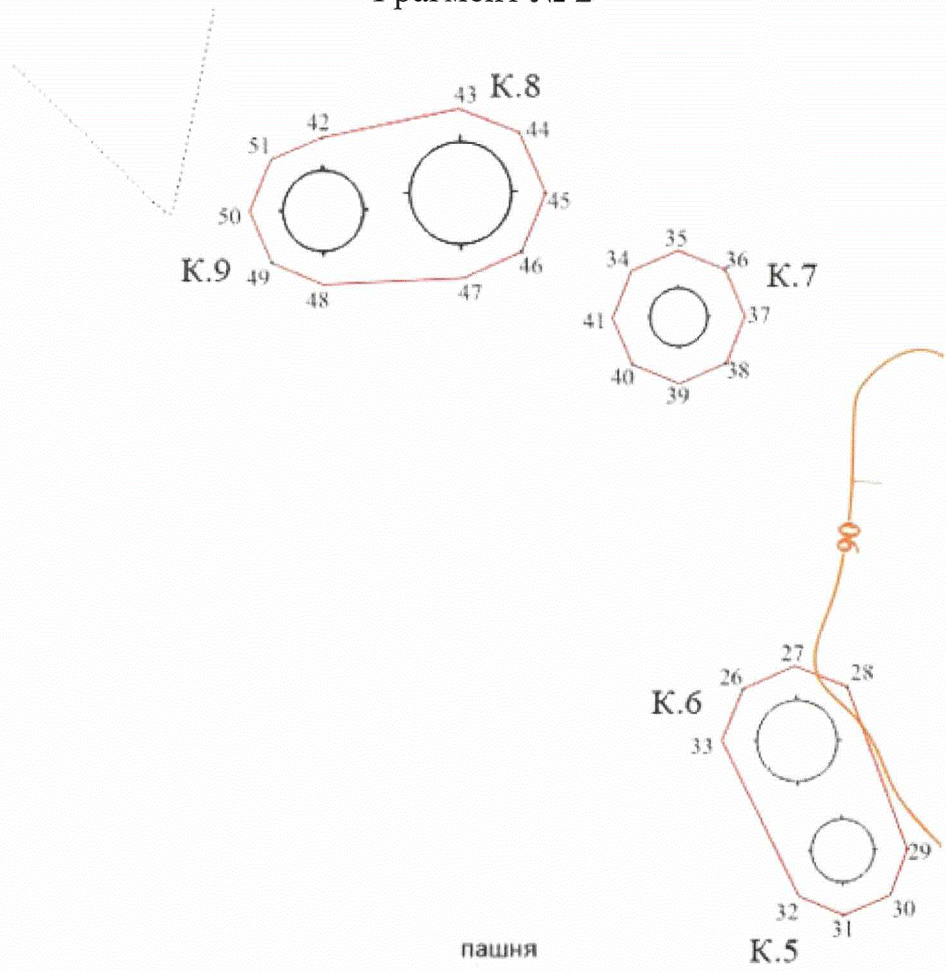
Фрагмент № 1




Условные обозначения:

- - граница территории объекта культурного наследия;
- 1 - 25 - характерные точки границы территории объекта культурного наследия.

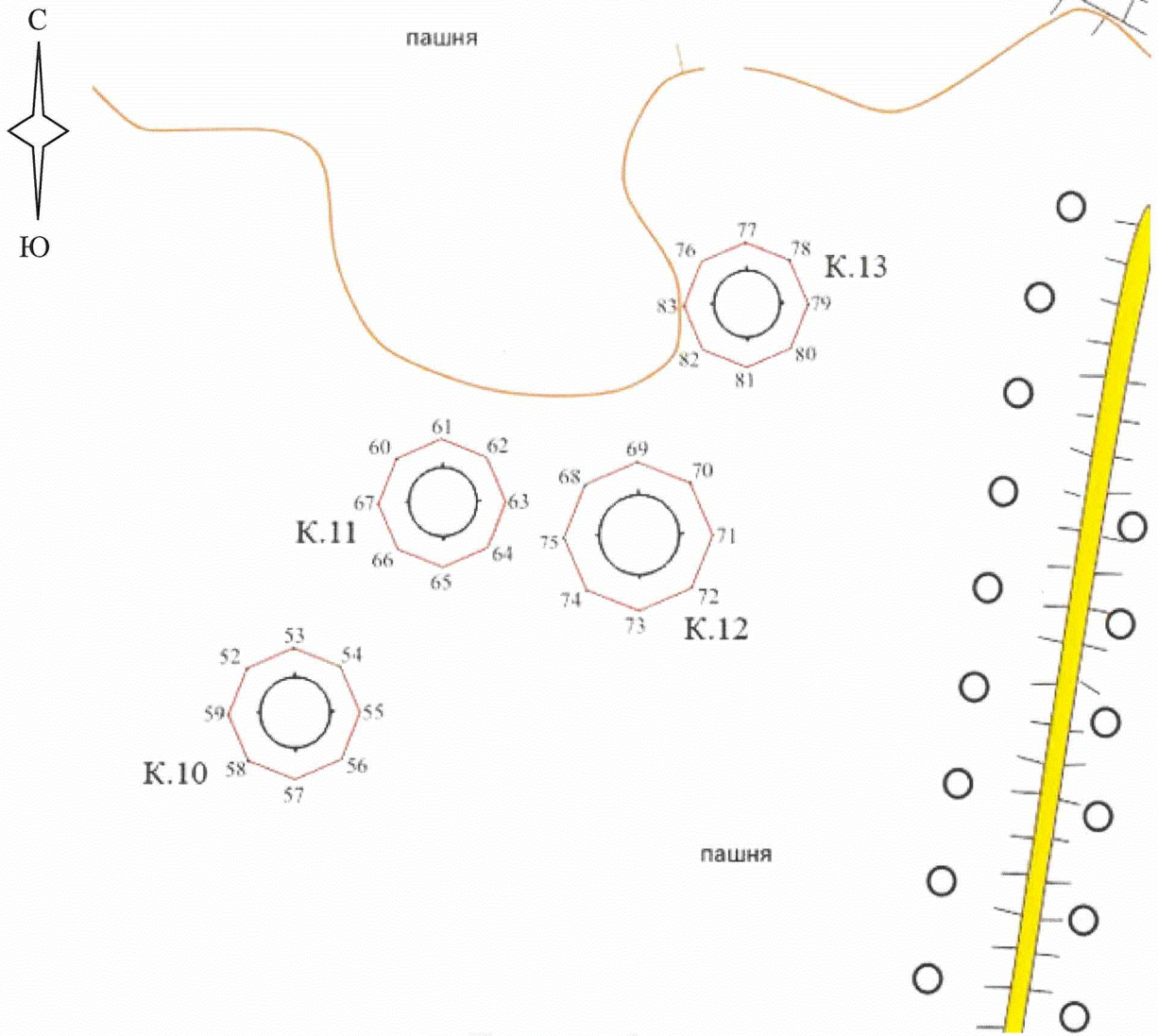
Фрагмент № 2




Условные обозначения:

-  - граница территории объекта культурного наследия;
- 26-51 - характерные точки границы территории объекта культурного наследия.

Фрагмент № 3



Условные обозначения:

-  - граница территории объекта культурного наследия;
- 52-83 - характерные точки границы территории объекта культурного наследия.

Ситуационный план границ территории объекта культурного наследия федерального значения "Курганная группа из 13 насыпей: высотой до 2 м – 8 курганов, высотой до 3 м – 5 курганов. III тыс. до н.э. – XIV в. н.э.", расположенного по адресу (местонахождение): Волгоградская область, Урюпинский район, Михайловское сельское поселение



Условные обозначения:



- объект культурного наследия федерального значения "Курганная группа из 13 насыпей: высотой до 2 м – 8 курганов, высотой до 3 м – 5 курганов. III тыс. до н.э. – XIV в. н.э.", расположенный по адресу (местонахождение): Волгоградская область, Урюпинский район, Михайловское сельское поселение.

Перечень координат характерных точек границ территории объекта культурного наследия федерального значения "Курганная группа из 13 насыпей: высотой до 2 м – 8 курганов, высотой до 3 м – 5 курганов. III тыс. до н.э. – XIV в. н.э.", расположенного по адресу (местонахождение): Волгоградская область, Урюпинский район, Михайловское сельское поселение

Система координат: МСК 34-1

Номер характерной точки	X	Y
1	696622.367	1225194.903
2	696631.634	1225216.875
3	696622.448	1225239.017
4	696600.616	1225248.573
5	696578.901	1225239.103
6	696569.634	1225217.130
7	696578.820	1225194.988
8	696600.644	1225186.002
1	696622.367	1225194.903
9	696735.9909	1225093.7606
10	696742.3548	1225109.1267
11	696736.1358	1225124.1544
12	696721.0766	1225130.5289
13	696705.7191	1225124.2994
14	696699.3552	1225108.9333
15	696705.7451	1225093.7349
16	696720.6334	1225087.5311
9	696735.9909	1225093.7606
17	696808.6707	1224999.2125
18	696814.5439	1225013.3129
19	696808.7692	1225027.4285
20	696769.7321	1225051.4208
21	696753.4241	1225058.1900
22	696737.2002	1225051.4811
23	696730.4361	1225035.1355
24	696737.1399	1225018.9592
25	696794.4596	1224993.3702
17	696808.6707	1224999.2125
26	696844.9740	1224918.9472
27	696851.5478	1224934.7388
28	696845.1696	1224950.5364
29	696793.5989	1224969.1660
30	696779.8776	1224963.5174

31	696774.1030	1224949.6711
32	696779.8183	1224935.8735
33	696829.0996	1224912.3411
26	696844.9740	1224918.9472
34	696977.1616	1224884.8255
35	696983.0740	1224899.0042
36	696977.2886	1224913.0913
37	696963.1714	1224919.0218
38	696948.9864	1224913.2185
39	696943.0740	1224899.0398
40	696948.8571	1224884.9550
41	696962.9766	1224879.0222
34	696977.1616	1224884.8255
42	697014.0724	1224770.4851
43	697020.5694	1224786.4651
44	697029.0058	1224829.9128
45	697021.4811	1224848.3050
46	697002.9198	1224856.0109
47	696984.6209	1224848.3955
48	696977.0062	1224830.1092
49	696975.5706	1224786.1389
50	696982.1833	1224770.3689
51	696998.0595	1224763.8020
42	697014.0724	1224770.4851
52	696611.1032	1225401.0297
53	696617.4363	1225416.0942
54	696611.0428	1225431.5682
55	696595.8131	1225437.7686
56	696580.7708	1225431.5083
57	696574.4377	1225416.4438
58	696580.8312	1225400.9698
59	696596.0609	1225394.7694
52	696611.1032	1225401.0297
60	696680.5926	1225452.0134
61	696686.6819	1225466.7517
62	696680.5112	1225481.6703
63	696665.7122	1225487.8010
64	696650.7714	1225481.5886
65	696644.6821	1225466.8503
66	696650.8528	1225451.9317

67	696665.6518	1225445.8010
60	696680.5926	1225452.0134
68	696670.4618	1225515.5836
69	696677.6149	1225532.2961
70	696670.4866	1225549.7519
71	696653.7688	1225556.6795
72	696636.7742	1225549.7764
73	696629.6180	1225532.7282
74	696636.7494	1225515.6081
75	696653.4672	1225508.6805
68	696670.4618	1225515.5836
76	696745.4119	1225554.6038
77	696751.4805	1225569.3011
78	696745.4375	1225583.6988
79	696731.0174	1225589.6640
80	696716.5501	1225583.7242
81	696710.4815	1225569.0269
82	696716.5245	1225554.6292
83	696730.9446	1225548.6640
76	696745.4119	1225554.6038