



КОМИТЕТ ГОСУДАРСТВЕННОЙ ОХРАНЫ
ОБЪЕКТОВ КУЛЬТУРНОГО НАСЛЕДИЯ
ВОЛГОГРАДСКОЙ ОБЛАСТИ
(ОБЛКУЛЬТНАСЛЕДИЕ)

ПРИКАЗ

17 февраля 2026 г.

№ 25-Н

Волгоград

Об утверждении границ и режима использования территории выявленного объекта археологического наследия "Курганная группа "Березовая", расположенного на территории Фроловского муниципального района Волгоградской области, Шуруповского сельского поселения, 6,6 км на северо-восток от северной окраины п. Красные Липки, 5,6 км на юго-восток от южной окраины п. Железнодорожный

В соответствии со статьей 3.1 Федерального закона от 25 июня 2002 г. № 73-ФЗ "Об объектах культурного наследия (памятниках истории и культуры) народов Российской Федерации", Порядком утверждения границ территории выявленных объектов культурного наследия, расположенных на территории Волгоградской области, утвержденным приказом комитета государственной охраны объектов культурного наследия Волгоградской области от 11 апреля 2018 г. № 46, Положением о комитете государственной охраны объектов культурного наследия Волгоградской области, утвержденным постановлением Администрации Волгоградской области от 19 декабря 2016 г. № 697-п, п р и к а з ы в а ю :

1. Утвердить границы территории выявленного объекта археологического наследия "Курганная группа "Березовая", расположенного на территории Фроловского муниципального района Волгоградской области, Шуруповского сельского поселения, 6,6 км на северо-восток от северной окраины п. Красные Липки, 5,6 км на юго-восток от южной окраины п. Железнодорожный, согласно приложению.

2. Режим использования территории выявленного объекта археологического наследия "Курганная группа "Березовая", расположенного на территории Фроловского муниципального района Волгоградской области, Шуруповского сельского поселения, 6,6 км на северо-восток от северной окраины п. Красные Липки, 5,6 км на юго-восток от южной окраины п. Железнодорожный, установлен пунктом 5 статьи 5.1 Федерального закона от 25 июня 2002 г. № 73-ФЗ "Об объектах культурного наследия (памятниках истории и культуры) народов Российской Федерации".

3. Настоящий приказ вступает в силу со дня его подписания и подлежит официальному опубликованию.

Председатель комитета



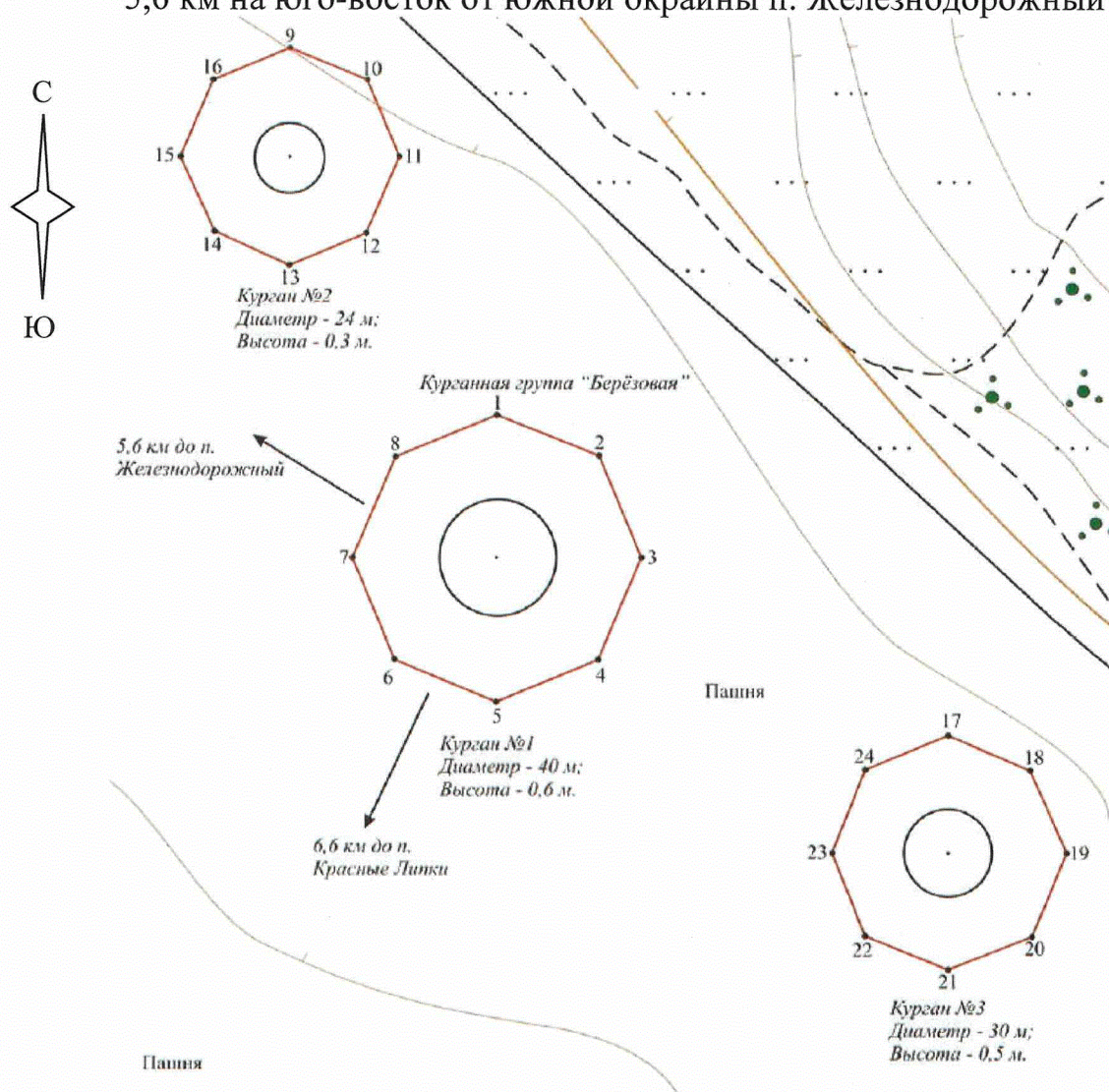
А.Ю.Баженов

ПРИЛОЖЕНИЕ

к приказу комитета
государственной охраны
объектов культурного наследия
Волгоградской области

от 17.02.2026 № 25-н

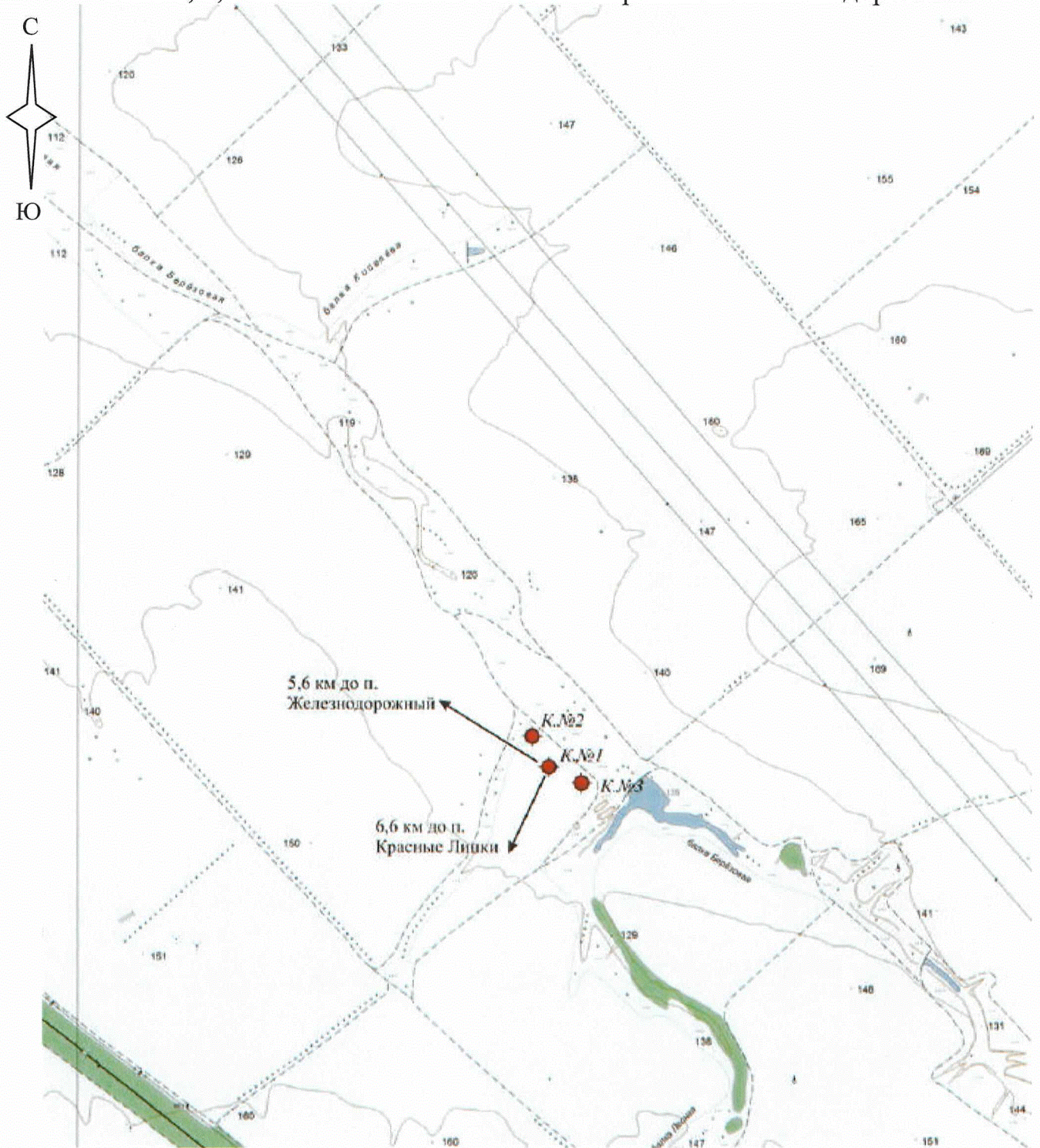
Схема границ территории выявленного объекта археологического наследия "Курганная группа "Березовая", расположенного на территории Фроловского муниципального района Волгоградской области, Шуруповского сельского поселения, 6,6 км на северо-восток от северной окраины п. Красные Липки, 5,6 км на юго-восток от южной окраины п. Железнодорожный



Условные обозначения:

- 1 – 24
- граница территории выявленного объекта археологического наследия;
 - характерные точки границы территории выявленного объекта археологического наследия.

Ситуационный план границ территории выявленного объекта археологического наследия "Курганная группа "Березовая", расположенного на территории Фроловского муниципального района Волгоградской области, Шуруповского сельского поселения, 6,6 км на северо-восток от северной окраины п. Красные Липки, 5,6 км на юго-восток от южной окраины п. Железнодорожный



Условные обозначения:

- ★ - выявленный объект археологического наследия "Курганная группа "Березовая", расположенный на территории Фроловского муниципального района Волгоградской области, Шуруповского сельского поселения, 6,6 км на северо-восток от северной окраины п. Красные Липки, 5,6 км на юго-восток от южной окраины п. Железнодорожный.

Перечень координат характерных точек границ территории выявленного объекта археологического наследия "Курганная группа "Березовая", расположенного на территории Фроловского муниципального района Волгоградской области, Шуруповского сельского поселения, 6,6 км на северо-восток от северной окраины п. Красные Липки, 5,6 км на юго-восток от южной окраины п. Железнодорожный

Система координат: МСК 34 зона 1

Номер характерной точки	X	Y
1	593289.0800	1352786.9599
2	593275.8998	1352818.7797
3	593244.0800	1352831.9599
4	593212.2602	1352818.7797
5	593199.0800	1352786.9599
6	593212.2602	1352755.1401
7	593244.0800	1352741.9599
8	593275.8998	1352755.1401
1	593289.0800	1352786.9599
9	593416.3310	1352714.9059
10	593405.4939	1352741.0688
11	593379.3310	1352751.9059
12	593353.1680	1352741.0688
13	593342.3310	1352714.9059
14	593353.1680	1352688.7429
15	593379.3310	1352677.9059
16	593405.4939	1352688.7429
9	593416.3310	1352714.9059
17	593187.3130	1352939.8079
18	593175.5972	1352968.0922
19	593147.3130	1352979.8079
20	593119.0287	1352968.0922
21	593107.3130	1352939.8079
22	593119.0287	1352911.5236
23	593147.3130	1352899.8079
24	593175.5972	1352911.5236
17	593187.3130	1352939.8079