



КОМИТЕТ ГОСУДАРСТВЕННОЙ ОХРАНЫ
ОБЪЕКТОВ КУЛЬТУРНОГО НАСЛЕДИЯ
ВОЛГОГРАДСКОЙ ОБЛАСТИ
(ОБЛКУЛЬТНАСЛЕДИЕ)

ПРИКАЗ

09 февраля 2026 г.

№ 20-н

Волгоград

Об утверждении предмета охраны объекта культурного наследия регионального значения "Партшкола (Волгоградская медицинская академия)", расположенного по адресу (местонахождение): Волгоградская область, г. Волгоград, Центральный район, пр-кт им. В.И.Ленина, 15

В соответствии с Федеральным законом от 25 июня 2002 г. № 73-ФЗ "Об объектах культурного наследия (памятниках истории и культуры) народов Российской Федерации", Порядком определения предмета охраны объекта культурного наследия, включенного в единый государственный реестр объектов культурного наследия (памятников истории и культуры) народов Российской Федерации в соответствии со статьей 64 Федерального закона от 25 июня 2002 г. № 73-ФЗ "Об объектах культурного наследия (памятниках истории и культуры) народов Российской Федерации", утвержденным приказом Министерства культуры Российской Федерации от 13 января 2016 г. № 28, Положением о комитете государственной охраны объектов культурного наследия Волгоградской области, утвержденным постановлением Администрации Волгоградской области от 19 декабря 2016 г. № 697-п, п р и к а з ы в а ю:

1. Утвердить прилагаемый предмет охраны объекта культурного наследия регионального значения "Партшкола (Волгоградская медицинская академия)", расположенного по адресу (местонахождение): Волгоградская область, г. Волгоград, Центральный район, пр-кт им. В.И.Ленина, 15.

2. Настоящий приказ вступает в силу со дня его подписания и подлежит официальному опубликованию.

Председатель комитета



А.Ю.Баженов

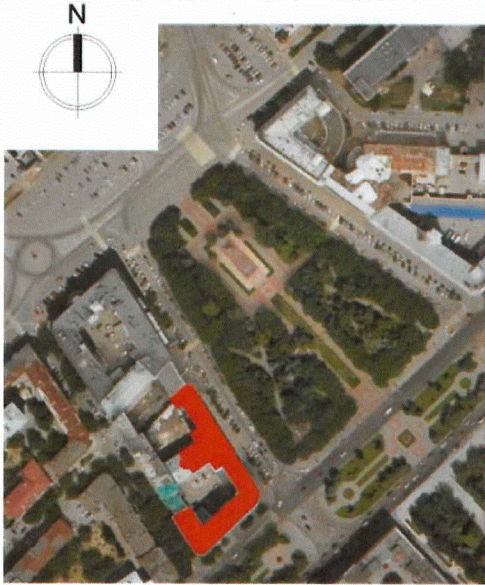
УТВЕРЖДЕН

приказом комитета
государственной охраны
объектов культурного наследия
Волгоградской области

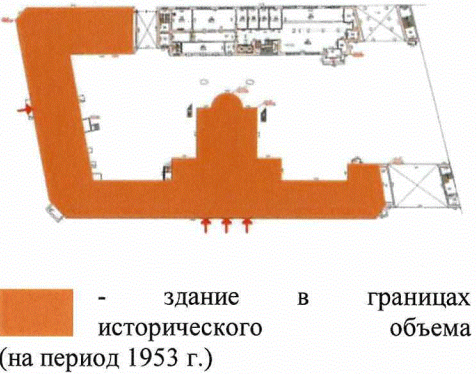


от 09 февраля 2026 г. № 20-н


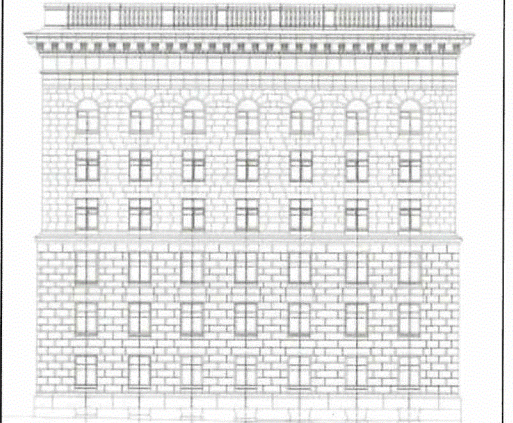
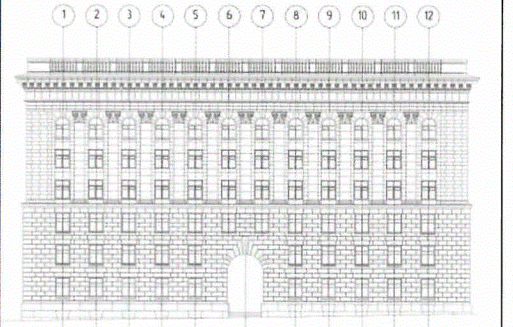
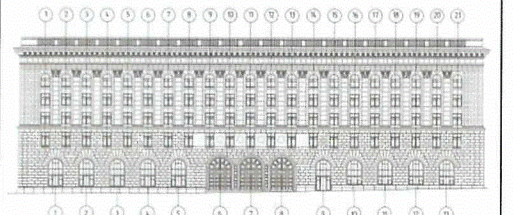
Предмет охраны объекта культурного наследия регионального значения "Партшкола (Волгоградская медицинская академия)", расположенного по адресу (местонахождение): Волгоградская область, г. Волгоград, Центральный район, пр-кт им. В.И.Ленина, 15¹

Предметом охраны объекта культурного наследия регионального значения "Партшкола (Волгоградская медицинская академия)", расположенного по адресу (местонахождение): Волгоградская область, г. Волгоград, Центральный район, пр-кт им. В.И.Ленина, 15, являются:

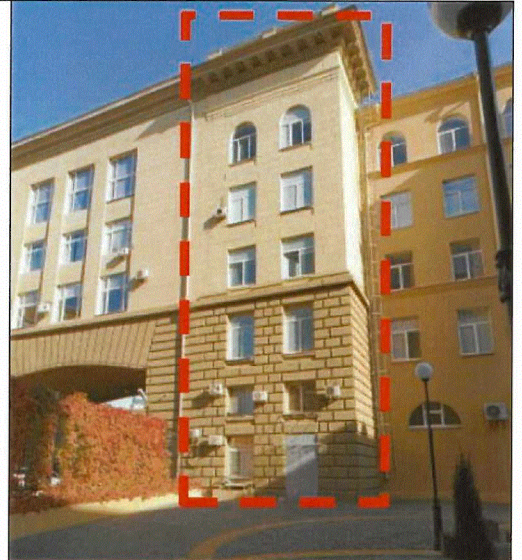
№ п/п	Элементы предмета охраны	Описание элемента предмета охраны	Иллюстрации
1.	Местоположение и градостроительные характеристики	здание участвует в формировании пл. Павших Борцов, пр-кта им. В.И.Ленина и ул. им. Володарского, играет важную акцентирующую роль в формировании ансамблей застройки пр-кта им. В.И.Ленина и пл. Павших Борцов, является угловым акцентом на их пересечении	 <p>■ - объект культурного наследия регионального значения "Партшкола (Волгоградская медицинская академия)", расположенный по адресу (местонахождение): Волгоградская область, г. Волгоград, Центральный район, пр-кт им. В.И.Ленина, 15</p>

¹ Адрес (местонахождение) и наименование объекта культурного наследия указаны в соответствии с актом федерального органа охраны объектов культурного наследия о регистрации объекта культурного наследия в Едином государственном реестре объектов культурного наследия (памятников истории и культуры) народов Российской Федерации.

2.	Объемно-пространственная композиция здания (на период 1953 г.)	<p>исторический объем сложного в плане 6-ти этажного здания с цокольным этажом в границах его частей, расположенных под углом друг к другу по пл. Павших Борцов, пр-кту им. В.И.Ленина и ул. им. Володарского, а также пристроенного со стороны двора объема здания в границах его 1-го этажа и примыкающие к главному корпусу две лестничные клетки на всю его высоту</p>	 <p>- здание в границах исторического объема (на период 1953 г.)</p>
3.	Архитектурный стиль здания (на период 1953 г.)	здание в крупных торжественных формах с применением ордерной системы в стиле сталинского ампира	
4.	Крыша	<p>форма крыши в границах частей здания, расположенных под углом друг к другу по пл. Павших Борцов, пр-кту им. В.И.Ленина и ул. им. Володарского - односкатная;</p> <p>форма крыши лестничных клеток, примыкающих к главному корпусу со стороны двора - четырехскатная</p>	

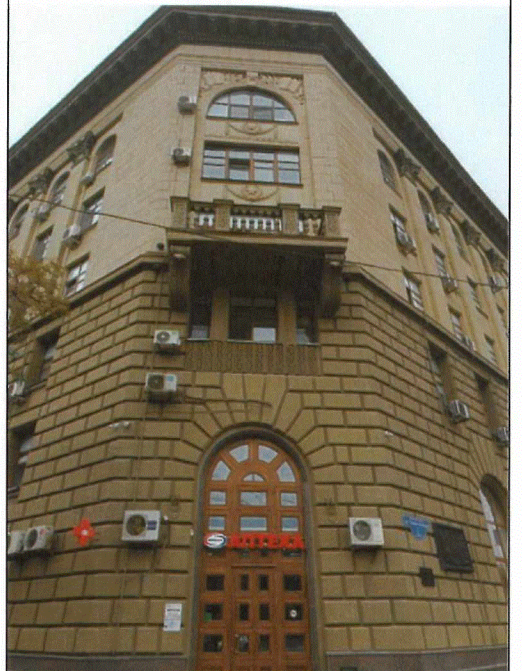
5.	Композиционное и архитектурно-художественное оформление лицевых фасадов	<p>характер, ритм и размер вертикального и горизонтального членения фасадов с делением по горизонтали на 2 равные части в 3 этажа, где нижняя часть рустована, а верхняя завершается декорированным карнизом большого выноса;</p> <p>композиционное расположение проемов: - в 7 световых осей на фасаде по ул. им. Володарского;</p> <p>- в 11 световых осей 1, 2-го этажа здания и в 12 световых осей 3 – 6-го этажа здания фасада по пр-кту им. В.И. Ленина;</p> <p>- в 13 световых осей 1, 2-го этажа здания и в 21 световую ось 3 – 6-го этажа здания фасада по пл. Павших Борцов;</p>	  <p>фасад по ул. им. Володарского</p>  <p>фасад по пр-кту им. В.И.Ленина</p>  <p>фасад по пл. Павших Борцов</p>
----	---	--	---

- в 2 световые оси фасада
по ул. им. Пушкина;



фасад по ул. им. Пушкина

- в 1 световую ось
фасадов на пересечении
ул. им. Пушкина и
пл. Павших Борцов,
пл. Павших Борцов и
пр-кта им. В. И. Ленина,
пр-кта им. В.И. Ленина и
ул. им. Володарского



фасад на пересечении пл. Павших
Борцов и пр-кта им. В.И.Ленина

		<p>габариты и форма проемов в пределах наружных капитальных стен фасадов: - вертикальные с полуциркульным завершением проемы 6-го этажа здания;</p>	 <p>фасад на пересечении ул. им. Володарского и пр-кта им. В.И.Ленина</p>  <p>фасад на пересечении пл. Павших Борцов и ул. им. Пушкина</p> 
--	--	---	---

- вертикальные прямоугольные проемы 3 – 5-го этажа здания;

- крупные арочные проемы на высоту 1, 2-го этажа здания, в числе которых 3 арочных проема входной группы (на фасаде по пл. Павших Борцов);

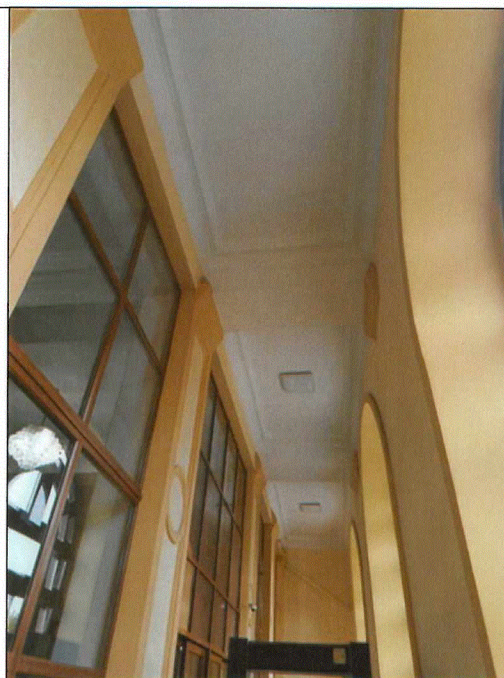
- арочный проем входной группы (на фасаде по пр-кту им. В.И.Ленина);

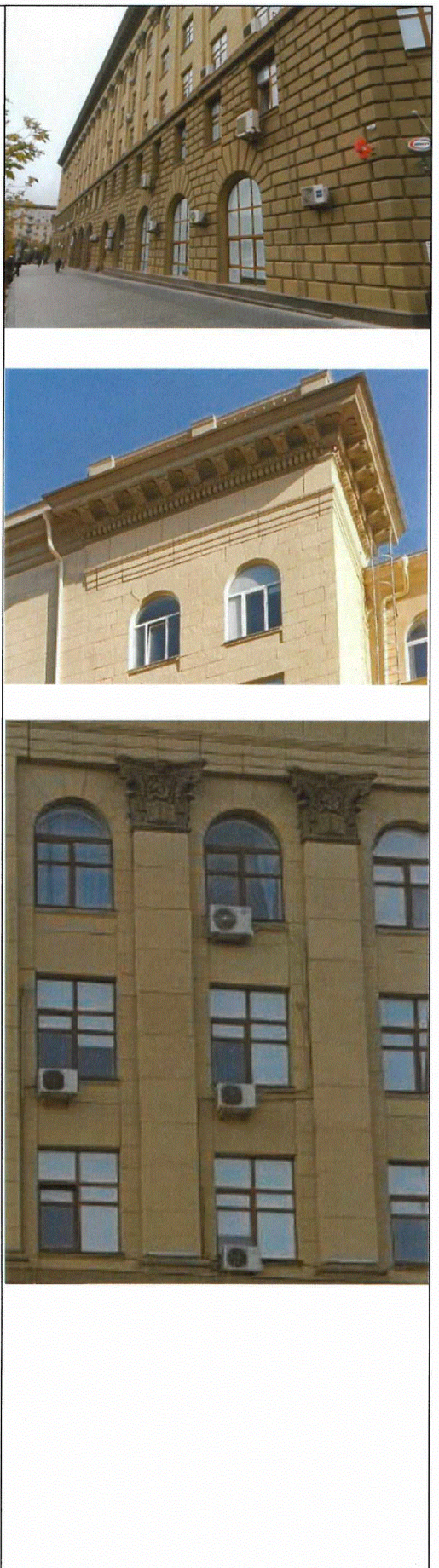
- арочный проем входа в здание (на фасаде на пересечении пр-кта им. В.И.Ленина и пл. Павших Борцов);

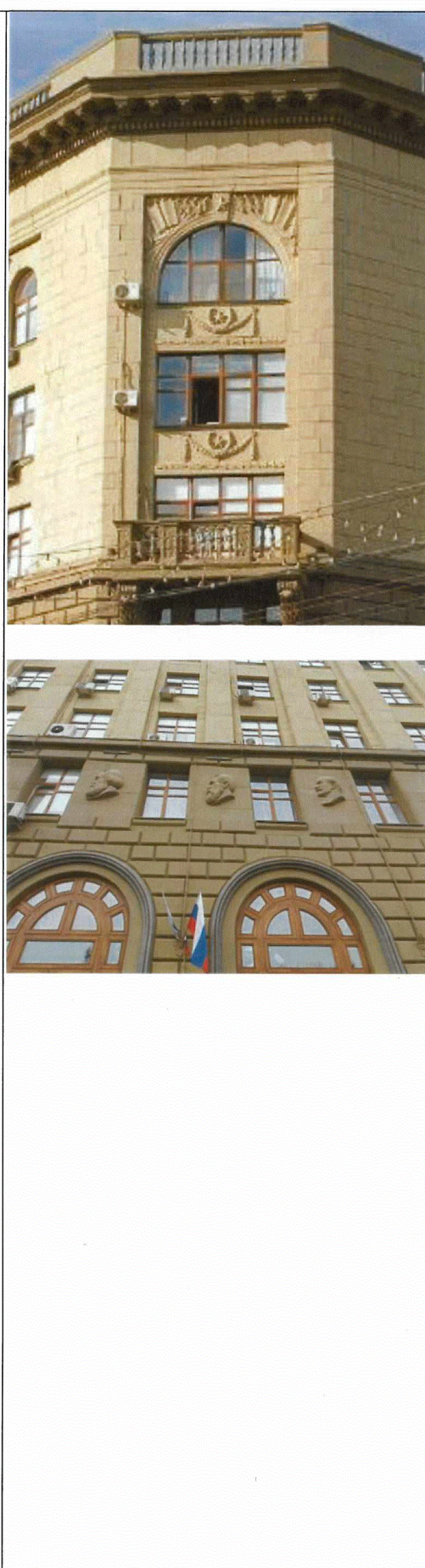
- сгруппированные по 3 через узкий простенок проемы 3-го этажа здания (широкий оконный проем в центре, узкие оконные проемы на флангах, вписанные в горизонтальный прямоугольник) (на фасаде на пересечении пр-кта им. В.И.Ленина и пл. Павших Борцов);

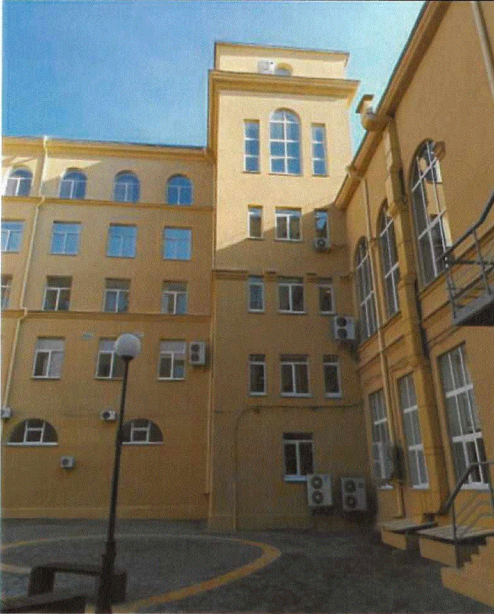
- прямоугольные горизонтальные проемы 4, 5-го этажа здания и проем в форме возвышенной полуциркульной арки 6-го этажа здания (на фасаде на пересечении пр-кта им. В.И.Ленина и пл. Павших Борцов);

- внутреннее пространство арочной входной группы (на фасаде по пл. Павших Борцов): крупные прямоугольные



	<p>проемы; пилястры с профилированной рамкой и круглой розеткой в средней части; крупные прямоугольные кессоны потолка с профилированными тягами; полукруглые ниши по узким боковым сторонам;</p> <p>- внутреннее пространство арочной входной группы (на фасаде по пр-кту им. В.И.Ленина): прямоугольный дверной проем с узкими вертикальными оконными проемами по флангам 1-го этажа здания и с оконным проемом в форме возвышенной арки (широкий оконный проем в центре, узкие оконные проемы на флангах) 2-го здания; круглые каннелированные полуколонны; профилированный межэтажный карниз; огибающие полуколонны; арочный свод; полукруглые ниши по узким боковым сторонам, завершающиеся полукуполом (конхой);</p> <p>декоративное убранство фасадов:</p> <p>- руст 1 – 3-го этажа здания, его рисунок разбивки, конфигурация и размеры блоков;</p> <p>- профилированный межэтажный карниз в виде широкой</p>	
--	---	--

		<p>вынесенной полки, поддержанной полуваликом и отделяющей 3 нижних этажа от 3 верхних этажей;</p> <p>- завершение фасадов с имитацией антаблемента: архитрав в 3 фации; гладкий фриз; богато профилированный карниз с рядами сухариков и ионик, с вынесенной плитой, поддержанной частыми модульонами и оформленной кессонами по нижней грани;</p> <p>- пилястры прямоугольного сечения с капителями коринфского ордера с советской символикой (лепная раскрытая книга, где на левой странице надпись "Ленин", на правой странице – "Сталин") в простенках оконных проемах на высоту 4 – 6-го этажа здания;</p> <p>- балкон с массивными лепными кронштейнами, ограждением из балясин с квадратными в плане угловыми столбиками 4-го этажа здания (на фасаде на пересечении пл. Павших Борцов и пр-кта им. В.И.Ленина);</p> <p>- лепнина с советской символикой: гирлянда и пятиконечная звезда в обрамлении венка в подоконном поле 5, 6-го этажа здания (на фасаде на пресечении пл. Павших Борцов и</p>	
--	--	---	--

		<p>пр-кта им. В.И.Ленина); раскрытая книга, фланкированная приспущенными знаменами над оконным проемом 6-го этажа здания (на фасаде на пересечении пл. Павших Борцов и пр-кта им. В.И.Ленина); барельефы К. Маркса, Ф. Энгельса и В.И.Ленина (на фасаде по пл. Павших Борцов)</p>	
6.	<p>Композиционное и архитектурно- художественное оформление дворовых фасадов</p>	<p>декоративное убранство фасадов в виде венчающих и межэтажных карнизов и поясов</p>	
7.	<p>Материал и характер обработки фасадов</p>	<p>русты лицевых фасадов 1 – 3-го этажа здания, выполненные из железобетонных плит построечного изготовления, офактуренных и установленных одновременно с кладкой;</p> <p>фасадные плиты лицевых фасадов 4 – 6-го этажа здания, выполненные из гладкого бетона, имитирующего пиленный известняк;</p>	

		гладкая штукатурка с последующей окраской дворовых фасадов	
--	--	--	--